

**Ass M.J.C**  
**Allée Goscinny Uderzo**  
**B P 6**  
**51170 FISMES**

**BILAN AU 31/12/2024**



**Bureaux annexes :**

6, rue Gaillot Aubert  
51800 SAINTE - MENEHOULD  
**Téléphone :** 03 26 60 60 75  
**Fax :** 03 26 60 44 81  
[nordestcomptasm@worldonline.fr](mailto:nordestcomptasm@worldonline.fr)

1, Faubourg de REIMS  
51170 FISMES  
**Téléphone :** 03 26 48 16 13  
**Fax :** 03 26 48 89 59  
[nec-fismes@nordestcompta.com](mailto:nec-fismes@nordestcompta.com)

3, place Victor Hugo  
51200 EPERNAY  
**Téléphone :** 03 26 32 34 53  
**Fax :** 03 26 55 08 13  
[nec-epernay@nordestcompta.com](mailto:nec-epernay@nordestcompta.com)

**Siège Social :**

3, rue Etienne Oehmichen  
Pôle Technologique Henri Farman  
51100 REIMS  
**Téléphone :** 03 26 79 39 40  
**Fax :** 03 26 79 39 49  
[contact@nordestcompta.com](mailto:contact@nordestcompta.com)

# Sommaire

Exercice du 01/01/2024 au 31/12/2024

<i>Attestation de l'expert comptable</i>	<i>1</i>
<i>Comptes annuels</i>	<i>2</i>
<i>Bilan Actif</i>	<i>3</i>
<i>Détail de l'Actif</i>	<i>4</i>
<i>Bilan Passif</i>	<i>5</i>
<i>Détail du Passif</i>	<i>6</i>
<i>Compte de Résultat 1/2</i>	<i>7</i>
<i>Compte de Résultat 2/2</i>	<i>8</i>
<i>Détail du Compte de Résultat</i>	<i>9</i>
<i>Annexes Comptables</i>	<i>12</i>
<i>Règles et méthodes comptables 1</i>	<i>13</i>
<i>Produits à recevoir (avec détail)</i>	<i>18</i>
<i>Produits à recevoir (détail)</i>	<i>19</i>
<i>Charges à payer (avec détail)</i>	<i>20</i>
<i>Charges à payer (détail)</i>	<i>21</i>
<i>Charges constatées d'avance (avec détail)</i>	<i>22</i>
<i>Charges constatées d'avance (détail)</i>	<i>23</i>
<i>Eléments de gestion</i>	<i>24</i>
<i>Soldes Intermédiaires de Gestion (Négoce)</i>	<i>25</i>
<i>Flux de trésorerie (CAF)</i>	<i>26</i>
<i>Tableau de Financement</i>	<i>27</i>
<i>Tableau de Fonds de Roulement</i>	<i>28</i>
<i>Evaluation des contributions volontaires en nature</i>	<i>29</i>

**ATTESTATION D'EXPERT COMPTABLE****Mission de présentation des comptes annuels**

Dans le cadre de la mission de présentation des comptes annuels de l'entreprise

**Ass M.J.C**

pour l'exercice du 01/01/2024 au 31/12/2024, j'ai effectué les diligences prévues par les normes de Présentation définies par l'Ordre des experts-comptables.

A la date de mes travaux qui ne constituent pas un audit et à l'issue de ceux-ci, je n'ai pas relevé d'éléments remettant en cause la cohérence et la vraisemblance des comptes annuels.

Les comptes annuels ci-joints se caractérisent par les données suivantes :

- Total du bilan :	183 889 euros
- Chiffre d'affaires :	289 039 euros
- Résultat net comptable :	-13 083 euros

Fait à Reims  
le 04/04/2025

NORD EST COMPTA

**M. GOBANCÉ Stéphane**  
*Expert comptable associé*  
*Commissaire aux comptes*

Comptes annuels

Bilan Actif

Etat exprimé en euros		31/12/2024			31/12/2023
		Brut	Amort. et Dépréc.	Net	Net
ACTIF IMMOBILISE	<b>IMMOBILISATIONS INCORPORELLES</b>				
	Frais d'établissement				
	Frais de recherche et de développement				
	Donations temporaires d'usufruit				
	Concessions brevets droits similaires	1 026	1 026		
	Autres immobilisations incorporelles (1)				
	Immobilisations incorporelles en cours				
	Avances et acomptes				
	<b>IMMOBILISATIONS CORPORELLES</b>				
	Terrains				
ACTIF CIRCULANT	Constructions				
	Installations techniques,mat. et outillage indus.				
	Autres immobilisations corporelles	80 537	66 042	14 494	16 782
	Immobilisations corporelles en cours				
	Avances et acomptes				
	<b>BIENS RECUS PAR LEGS OU DONATIONS DESTINES A ETRE CEDES</b>				
	<b>IMMOBILISATIONS FINANCIERES (2)</b>				
	Participations évaluées selon mise en équival.				
	Autres participations				
	Créances rattachées à des participations				
COMPTES DE REGULARISATION	Autres titres immobilisés				
	Prêts				
	Autres immobilisations financières	570		570	570
	<b>TOTAL (I)</b>	<b>82 133</b>	<b>67 068</b>	<b>15 065</b>	<b>17 353</b>
	<b>STOCKS ET EN-COURS</b>				
	Matières premières, approvisionnements				
	En-cours de production de biens				
	En-cours de production de services				
	Produits intermédiaires et finis				
	Marchandises				
COMPTES DE REGULARISATION	<b>Avances et Acomptes versés sur commandes</b>				
	<b>CREANCES (3)</b>				
	Créances clients, usagers et comptes rattachés	18 744	2 700	16 044	17 227
	Créances reçues par legs ou donations				
	Autres créances	13 914		13 914	12 604
	<b>VALEURS MOBILIERES DE PLACEMENT</b>				
	<b>DISPONIBILITES</b>	136 624		136 624	141 977
	Charges constatées d'avance	2 243		2 243	2 943
	<b>TOTAL (II)</b>	<b>171 525</b>	<b>2 700</b>	<b>168 825</b>	<b>174 751</b>
	Frais d'émission d'emprunt à étaler (III)				
COMPTES DE REGULARISATION	Primes de remboursement des obligations (IV)				
	Ecart de conversion actif (V)				
	<b>TOTAL ACTIF (I à V)</b>	<b>253 657</b>	<b>69 768</b>	<b>183 889</b>	<b>192 104</b>
(1) dont droit au bail					
(2) dont à moins d'un an				570	570
(3) dont à plus d'un an					

Détail de l'Actif

Etat exprimé en euros	01/01/2024	12	01/01/2023	12	Variations	%
	31/12/2024	mois	31/12/2023	mois		
<b>TOTAL I - Actif immobilisé NET</b>	<b>15 065</b>	<b>8,19</b>	<b>17 353</b>	<b>9,03</b>	<b>(2 288)</b>	<b>-13,19</b>
<b>Concessions brevets et droits similaires</b>						
CONCESSIONS ET DROITS SIMILAIRES	1 026	0,56	1 026	0,53		
AMORT. CONCESSIONS ET DROITS S	(1 026)	-0,56	(1 026)	-0,53		
<b>Autres immobilisations corporelles</b>	<b>14 494</b>	<b>7,88</b>	<b>16 782</b>	<b>8,74</b>	<b>(2 288)</b>	<b>-13,63</b>
AGENCT AMENAGT INSTALLATIONS	9 750	5,30	9 750	5,08		
MATERIEL DE TRANSPORT	6 400	3,48	6 400	3,33		
MATERIEL DE BUREAU ET INFORMAT	4 361	2,37	4 617	2,40	(255)	-5,53
MATERIEL RADIO	44 892	24,41	54 265	28,25	(9 373)	-17,27
MOBILIER	15 133	8,23	15 133	7,88		
AMORT. AAI	(7 859)	-4,27	(7 373)	-3,84	(487)	-6,60
AMORT. MATERIEL DE TRANSPORT	(6 400)	-3,48	(6 400)	-3,33		
AMORT. MAT. DE BUREAU ET INFOR	(3 580)	-1,95	(4 230)	-2,20	651	15,38
AMORTISSEMENT MAT. RADIO	(42 260)	-22,98	(50 638)	-26,36	8 378	16,55
AMORT. MOBILIER	(5 944)	-3,23	(4 742)	-2,47	(1 202)	-25,35
<b>Autres immobilisations financières</b>	<b>570</b>	<b>0,31</b>	<b>570</b>	<b>0,30</b>		
DEPOTS VERSES	570	0,31	570	0,30		
<b>TOTAL II - Actif circulant NET</b>	<b>168 825</b>	<b>91,81</b>	<b>174 751</b>	<b>90,97</b>	<b>(5 927)</b>	<b>-3,39</b>
<b>Créances clients, usagers et comptes rattachés</b>	<b>16 044</b>	<b>8,72</b>	<b>17 227</b>	<b>8,97</b>	<b>(1 183)</b>	<b>-6,87</b>
Collectif clients débiteurs	15 611	8,49	17 227	8,97	(1 616)	-9,38
CLIENTS DOUTEUX	3 133	1,70	3 339	1,74	(206)	-6,16
PROV PR DEPRECIATION CPTÉ CLIE	(2 700)	-1,47	(3 339)	-1,74	639	19,13
<b>Autres créances</b>	<b>13 914</b>	<b>7,57</b>	<b>12 604</b>	<b>6,56</b>	<b>1 310</b>	<b>10,39</b>
Collectif fournisseurs débiteurs			254	0,13	(254)	-100,00
Produits à recevoir	418	0,23			418	
PRODUITS À RECEVOIR	13 497	7,34	12 351	6,43	1 146	9,28
<b>Disponibilités</b>	<b>136 624</b>	<b>74,30</b>	<b>141 977</b>	<b>73,91</b>	<b>(5 353)</b>	<b>-3,77</b>
SOCIÉTÉ GÉNÉRALE	29 914	16,27	23 232	12,09	6 682	28,76
LIVRET SG	39 534	21,50	98 452	51,25	(58 918)	-59,84
LIVRET A	66 500	36,16	19 669	10,24	46 831	238,10
CAISSE GÉNÉRALE	274	0,15	322	0,17	(48)	-14,94
CAISSES MANIFESTATIONS	200	0,11	200	0,10		
CAISSE CINÉMA	202	0,11	102	0,05	100	98,52
<b>Charges constatées d'avance</b>	<b>2 243</b>	<b>1,22</b>	<b>2 943</b>	<b>1,53</b>	<b>(701)</b>	<b>-23,81</b>
CHARGES CONSTATÉES D'AVANCE	2 243	1,22	2 943	1,53	(701)	-23,81
<b>TOTAL DUBILAN ACTIF</b>	<b>183 889</b>	<b>100,00</b>	<b>192 104</b>	<b>100,00</b>	<b>(8 215)</b>	<b>-4,28</b>

# Bilan Passif

Etat exprimé en euros

31/12/2024

31/12/2023

		31/12/2024	31/12/2023
FONDS PROPRES	<b>Fonds propres sans droit de reprise</b>		
	Fonds propres statutaires		
	Fonds propres complémentaires		
	<b>Fonds propres avec droit de reprise</b>		
	Fonds propres statutaires		
	Fonds propres complémentaires		
	Ecart de réévaluation		
	Réserves		
	Réserves statutaires ou contractuelles		
	Réserves pour projet de l'entité		
FONDS PROPRES	Autres		
	Report à nouveau	105 311	79 345
	<b>Excédent ou déficit de l'exercice</b>	(13 083)	25 966
	<b>Total des fonds propres (situation nette)</b>	<b>92 228</b>	<b>105 311</b>
	Fonds propres consommables		
	Subventions d'investissement	6 312	7 258
	Provisions réglementées		
	<b>Total des autres fonds propres</b>	<b>6 312</b>	<b>7 258</b>
	<b>Total des fonds propres</b>	<b>98 540</b>	<b>112 570</b>
Fonds reportés et dédiés	Fonds reportés liés aux legs ou donations		
	Fonds dédiés sur subventions d'exploitation		
Fonds reportés et dédiés	Fonds dédiés sur contributions financières d'autres organismes		
	Fonds dédiés sur ressources liées à la générosité du public		
Fonds reportés et dédiés	<b>Total des fonds reportés et dédiés</b>		
Provisions	Provisions pour risques		
	Provisions pour charges	12 655	13 148
Provisions	<b>Total des provisions</b>	<b>12 655</b>	<b>13 148</b>
DETTES (1)	<b>DETTES FINANCIERES</b>		
	Emprunts obligataires convertibles		
	Autres emprunts obligataires		
	Emprunts dettes auprès des établissements de crédit (2)		
	Emprunts et dettes financières divers		
	Avances et acomptes reçus sur commandes en cours		
	<b>DETTES D'EXPLOITATION</b>		
	Dettes fournisseurs et comptes rattachés	11 191	10 816
	Dettes des legs ou donations		
	Dettes fiscales et sociales	47 018	41 031
DETTES (1)	<b>DETTES DIVERSES</b>		
	Dettes sur immobilisations et comptes rattachés		
	Autres dettes	14 486	14 540
	Produits constatés d'avance		
	<b>Total des dettes</b>	<b>72 694</b>	<b>66 387</b>
Ecart de conversion passif	Ecart de conversion passif		
	<b>TOTAL PASSIF</b>	<b>183 889</b>	<b>192 104</b>
Résultat de l'exercice exprimé en centimes		(13 083,45)	25 966,08
(1) Dont à moins d'un an		72 694	66 387
(2) Dont concours bancaires courants, et soldes créditeurs de banques et CCP			

Détail du Passif

Etat exprimé en euros	01/01/2024	12	01/01/2023	12	Variations	%
	31/12/2024	mois	31/12/2023	mois		
<b>TOTAL I - Total des fonds propres</b>	<b>98 540</b>	<b>53,59</b>	<b>112 570</b>	<b>58,60</b>	<b>(14 030)</b>	<b>-12,46</b>
<b>Total des fonds propres (situation nette)</b>	<b>92 228</b>	<b>50,15</b>	<b>105 311</b>	<b>54,82</b>	<b>(13 083)</b>	<b>-12,42</b>
<b>Report à nouveau</b>	<b>105 311</b>	<b>57,27</b>	<b>79 345</b>	<b>41,30</b>	<b>25 966</b>	<b>32,73</b>
REPORT A NOUVEAU CREDITEUR	105 311	57,27	79 345	41,30	25 966	32,73
<b>Excédent ou déficit de l'exercice</b>	<b>(13 083)</b>	<b>-7,11</b>	<b>25 966</b>	<b>13,52</b>	<b>(39 050)</b>	<b>-150,39</b>
<b>Total des autres fonds propres</b>	<b>6 312</b>	<b>3,43</b>	<b>7 258</b>	<b>3,78</b>	<b>(946)</b>	<b>-13,03</b>
<b>Subventions d'investissement</b>	<b>6 312</b>	<b>3,43</b>	<b>7 258</b>	<b>3,78</b>	<b>(946)</b>	<b>-13,03</b>
SUBVENTIONS D'EQUIPEMENT	8 377	4,56	8 377	4,36		
SUBVENTIONS D'EQUIPEMENT	(2 065)	-1,12	(1 119)	-0,58	(946)	-84,58
<b>Total autres fonds propres</b>						
<b>TOTAL II - Total des fonds reportés et dédiés</b>						
<b>TOTAL III - Total des Provisions</b>	<b>12 655</b>	<b>6,88</b>	<b>13 148</b>	<b>6,84</b>	<b>(492)</b>	<b>-3,75</b>
<b>Provisions pour charges</b>	<b>12 655</b>	<b>6,88</b>	<b>13 148</b>	<b>6,84</b>	<b>(492)</b>	<b>-3,75</b>
PROV PR PENSIONS & OBLIG SIMIL	12 655	6,88	13 148	6,84	(492)	-3,75
<b>TOTAL IV - Total des dettes</b>	<b>72 694</b>	<b>39,53</b>	<b>66 387</b>	<b>34,56</b>	<b>6 307</b>	<b>9,50</b>
<b>Dettes fournisseurs et comptes rattachés</b>	<b>11 191</b>	<b>6,09</b>	<b>10 816</b>	<b>5,63</b>	<b>375</b>	<b>3,46</b>
Collectif fournisseurs créditeurs	11 191	6,09	10 816	5,63	375	3,46
<b>Dettes fiscales et sociales</b>	<b>47 018</b>	<b>25,57</b>	<b>41 031</b>	<b>21,36</b>	<b>5 986</b>	<b>14,59</b>
REMUNERATIONS DUES	63	0,03			63	
PROVISION POUR CONGES PAYES	18 672	10,15	14 636	7,62	4 036	27,58
URSSAF	8 933	4,86	9 679	5,04	(745)	-7,70
CHORUM PREVOYANCE	2 560	1,39	2 602	1,35	(42)	-1,59
MUTEX	1 854	1,01	1 689	0,88	165	9,77
HARMONIE MUTUELLE	900	0,49	827	0,43	72	8,76
UNIFORMATION	6 475	3,52	5 612	2,92	863	15,38
CHG A PAYER SUR CONGES PAYES	7 153	3,89	5 650	2,94	1 503	26,60
PRELEVEMENT A LA SOURCE	275	0,15	205	0,11	71	34,57
IMPOT SOCIETE	132	0,07	132	0,07		
<b>Autres dettes</b>	<b>14 486</b>	<b>7,88</b>	<b>14 540</b>	<b>7,57</b>	<b>(54)</b>	<b>-0,37</b>
Collectif clients créditeurs	7		7			
CHARGES A PAYER	14 479	7,87	14 533	7,57	(54)	-0,37
<b>Total du passif</b>	<b>183 889</b>	<b>100,00</b>	<b>192 104</b>	<b>100,00</b>	<b>(8 215)</b>	<b>-4,28</b>



Compte de Résultat 1/2

Etat exprimé en euros		31/12/2024	31/12/2023
		12 mois	12 mois
PRODUITS D'EXPLOITATION	Cotisations		
	Vente de biens et services		
	Ventes de biens		
	dont ventes de dons en nature		
	Ventes de prestations de service	289 039	266 488
	dont parrainages		
	Produits de tiers financeurs		
	Concours publics et subventions d'exploitation	359 681	347 174
	Versements des fondateurs ou consommations de la dotation consommable		
	Ressources liées à la générosité du public		
	Dons manuels		
	Mécénats		
	Legs, donations et assurances-vie		
	Contributions financières		
	Reprises sur amortissements, dépréciations, provisions et transferts de charges	15 012	29 473
	Utilisations des fonds dédiés		
	Autres produits	7 584	7 034
Total des produits d'exploitation		671 316	650 169
CHARGES D'EXPLOITATION	Achats de marchandises		
	Variation de stock		
	Achats de matières et autres approvisionnements	21 621	21 399
	Variation de stock		
	Autres achats et charges externes	208 296	171 779
	Aides financières		
	Impôts, taxes et versements assimilés	10 598	13 242
	Salaires et traitements	354 586	330 687
	Charges sociales	83 678	74 059
	Dotation aux amortissements et dépréciations	4 177	4 900
	Dotation aux provisions	3 568	4 158
	Reports en fonds dédiés		
	Autres charges	2 097	7 377
Total des charges d'exploitation		688 621	627 600
RESULTAT D'EXPLOITATION		(17 305)	22 569

# Compte de Résultat 2/2

Etat exprimé en euros

31/12/2024

31/12/2023

RESULTAT D'EXPLOITATION		(17 305)	22 569
PRODUITS FINANCIERS	De participation		
	D'autres valeurs mobilières et créances d'actif immobilisé		
	Autres intérêts et produits assimilés	3 525	2 655
	Reprises sur provisions, dépréciations et transferts de charges		
	Différences positives de change		
	Produits nets sur cessions de valeurs mobilières de placement		
Total des produits financiers		3 525	2 655
CHARGES FINANCIERES	Dotations aux amortissements, aux dépréciations et aux provisions		
	Intérêts et charges assimilées		
	Différences négatives de change		
	Charges nettes sur cessions de valeurs mobilières de placement		
Total des charges financières			
RESULTAT FINANCIER		3 525	2 655
RESULTAT COURANT avant impôts		(13 780)	25 224
PRODUITS EXCEPTIONNELS	Sur opérations de gestion		
	Sur opérations en capital	1 196	914
	Reprises sur provisions, dépréciations et transferts de charges		
Total des produits exceptionnels		1 196	914
CHARGES EXCEPTIONNELLES	Sur opérations de gestion		
	Sur opérations en capital		
	Dotations aux amortissements, aux dépréciations et aux provisions		
Total des charges exceptionnelles			
RESULTAT EXCEPTIONNEL		1 196	914
Participation des salariés aux résultats			
Impôts sur les bénéfices		500	172
TOTAL DES PRODUITS		676 037	653 738
TOTAL DES CHARGES		689 121	627 772
EXCEDENT ou DEFICIT		(13 083)	25 966
CONTRIBUTIONS VOLONTAIRES EN NATURE			
Dons en nature			
Prestations en nature		74 741	75 629
Bénévolat		57 238	31 058
TOTAL		131 979	106 687
CHARGES DES CONTRIBUTIONS VOLONTAIRES EN NATURE			
Secours en nature			
Mise à disposition gratuite de biens		74 741	75 629
Prestations			
Personnel bénévole		57 238	31 058
TOTAL		131 979	106 687

Détail du Compte de Résultat

Etat exprimé en euros	01/01/2024	12	01/01/2023	12	Variations	%
	31/12/2024	mois	31/12/2023	mois		
Total des produits d'exploitation	671 316	100,00	650 169	100,00	21 147	3,25
Ventes de biens et services	289 039	43,06	266 488	40,99	22 551	8,46
Ventes de prestations de service	289 039	43,06	266 488	40,99	22 551	8,46
PARTICIPATIONS COMMUNES			410	0,06	(410)	-100,00
PARTICIP DEPART. ASE SECOURS P			81	0,01	(81)	-100,00
PARTICIPATIONS USAGERS	157 425	23,45	147 297	22,66	10 128	6,88
PARTICIPATION MIG	4 283	0,64	3 325	0,51	958	28,81
PARTICIPATION BV CAF MARNE	8 832	1,32	10 928	1,68	(2 096)	-19,18
PART.PASSEPORT LOISIRS CAF 51	500	0,07	1 094	0,17	(594)	-54,28
PRESTATIONS DE SERVICE CAF MAR	79 075	11,78	67 990	10,46	11 085	16,30
PRESTATION SERVICE MSA	5 329	0,79	6 833	1,05	(1 504)	-22,01
PARTICIPATION CHEQUES VACANCES	7 289	1,09	5 482	0,84	1 807	32,95
PARTICIPATION COUPON SPORT	5 966	0,89	6 816	1,05	(851)	-12,48
Produits des activites annexes	140	0,02	130	0,02	10	7,69
PUB RADIO	82	0,01	76	0,01	6	7,89
Locations diverses	330	0,05	1 833	0,28	(1 503)	-81,99
Mise a dispos. personnel facturee	704	0,10	841	0,13	(137)	-16,26
PRODUITS MANIFESTATION (BAB BO	300	0,04	377	0,06	(77)	-20,48
	18 785	2,80	12 975	2,00	5 810	44,78
Produits de tiers financeurs	359 681	53,58	347 174	53,40	12 506	3,60
Concours publics et subventions	359 681	53,58	347 174	53,40	12 506	3,60
SUBVENTION FISMES FONCTIONNEME	104 292	15,54	103 848	15,97	444	0,43
SUBVENTION FISMES FETE DU LIVR	20 324	3,03			20 324	
SUBVENT° COMM URBAINE GD REIMS	135 500	20,18	134 502	20,69	998	0,74
SUBVENTION FONJEP	7 107	1,06	7 107	1,09		
SUBVENTION FSER	43 978	6,55	43 389	6,67	589	1,36
SUBVENTION DEPARTEMENTALE	690	0,10	880	0,14	(190)	-21,59
SUBVENTION DPT VIE QUOTIDIENNE	3 942	0,59	19 710	3,03	(15 768)	-80,00
AUTRES SUBVENTIONS	24 200	3,60	25 430	3,91	(1 230)	-4,84
SUBVENTION CONSEIL REGIONAL	2 338	0,35			2 338	
SUBVENTION CAF FONCTIONNEMENT PROJET	17 310	2,58	11 808	1,82	5 501	46,59
SUBVENTION MSA FONTIONNEMENT PROJET			500	0,08	(500)	-100,00
Autres produits d'exploitation	22 596	3,37	36 507	5,62	(13 911)	-38,10
Reprises sur amts, dép, prov et transferts de charges	15 012	2,24	29 473	4,53	(14 461)	-49,06
Repr.amts prov. / Exploitation	4 060	0,60			4 060	
REP SPROV DEPRECIATION CREANC	1 071	0,16	7 478	1,15	(6 407)	-85,68
TRANSFERT CHARGES DE PERSONNEL	5 066	0,75	13 338	2,05	(8 271)	-62,01
TRANSFERT DE CHARGES DE GESTIO	1 772	0,26	5 691	0,88	(3 919)	-68,86
PREVOY. VERSEMENT MALADIE PERS	3 042	0,45	2 966	0,46	76	2,55
Autres produits	7 584	1,13	7 034	1,08	550	7,82
ADHESIONS	7 507	1,12	6 864	1,06	643	9,37
PRODUITS DIVERS DE GESTION COU	78	0,01	171	0,03	(93)	-54,50
Total des charges d'exploitation	688 621	102,58	627 600	96,53	61 020	9,72
Achats de matières premières et autres appro.	21 621	3,22	21 399	3,29	222	1,04
ALIMENTATION, BOISSONS	13 746	2,05	14 771	2,27	(1 025)	-6,94
FRES CONSOM (NAPPES VER	2 691	0,40	1 702	0,26	989	58,09
FOURNITURES D'ATELIERS OU D'AC	4 920	0,73	4 748	0,73	171	3,61
PRODUITS PHARMACEUTIQUES	265	0,04	178	0,03	87	49,19

Détail du Compte de Résultat

Etat exprimé en euros	01/01/2024	12	01/01/2023	12	Variations	%
	31/12/2024	mois	31/12/2023	mois		
<b>Autres achats et charges externes</b>	<b>208 296</b>	<b>31,03</b>	<b>171 779</b>	<b>26,42</b>	<b>36 518</b>	<b>21,26</b>
Achats etudes et prestat. serv	499	0,07	720	0,11	(221)	-30,69
FRAIS DE DIFFUSION DAB+ TDF	5 092	0,76	3 850	0,59	1 242	32,26
EAU, GAZ, ELECTRICITE	22 520	3,35	31 156	4,79	(8 636)	-27,72
ELECTRICITE PYLONE	726	0,11	672	0,10	54	7,99
PRODUITS D'ENTRETIEN	862	0,13	1 134	0,17	(271)	-23,92
PETIT EQUIPEMENT, PETIT OUTILL	3 003	0,45	5 324	0,82	(2 321)	-43,60
FOURNITURES DE BUREAU	1 704	0,25	1 417	0,22	288	20,30
FOURNITURE INFORMATIQUE,LOGICI			67	0,01	(67)	-100,00
CARBURANTS (ESSENCE, GASOIL)	322	0,05	396	0,06	(75)	-18,81
CHARGES REST AURANT TRAITEUR	28 946	4,31	24 530	3,77	4 416	18,00
GARDIENNAGE	2 408	0,36	240	0,04	2 168	903,33
SOUS TRAITANCE PAIE	5 308	0,79	5 164	0,79	144	2,78
LEASING LOCAM LIXXBAIL	2 538	0,38	2 690	0,41	(152)	-5,64
CREDIT BAIL BNP	1 543	0,23	1 543	0,24		
LOCATION	1 838	0,27			1 838	
LOCATIONS IMMO ET CHARGES LOCA	3 551	0,53	3 288	0,51	263	7,99
LOCATIONS MOBILIERES FDL	13 697	2,04			13 697	
ENTRETIEN ET REPARATION DES VE	971	0,14	496	0,08	475	95,87
PRIMES D'ASSURANCES	6 359	0,95	5 085	0,78	1 273	25,04
PERSONNEL EXTERIEUR A L'ENTREP	1 586	0,24	842	0,13	744	88,42
Personnel interimaire	2 222	0,33			2 222	
Personnel detache ou prete a l'ets	6 661	0,99	7 510	1,16	(849)	-11,30
HONORAIRES N E C + COFIDAC	6 412	0,96	6 716	1,03	(303)	-4,52
HONORAIRES SACEM, SPRE	3 049	0,45	4 416	0,68	(1 368)	-30,97
PUBLICITE, PULICATIONS	919	0,14	571	0,09	348	60,88
Catalogues et imprimes	1 940	0,29	238	0,04	1 702	715,15
TRANSPORTS D'ACTIVITES			1 495	0,23	(1 495)	-100,00
INTERVENANTS	713	0,11			713	
BENEVOLES	514	0,08	320	0,05	195	60,85
Voyages et déplacements	21 701	3,23	15 153	2,33	6 548	43,21
DEPLACEMENT PERSONNEL SALARIE	1 333	0,20	384	0,06	949	246,95
MISSIONS ET RECEPTIONS	319	0,05	93	0,01	226	241,94
FRAIS POST AUX ET DE TELECOMMUN	497	0,07	889	0,14	(392)	-44,08
FRAIS TELEPHONE, FAX MJC	3 188	0,47	2 078	0,32	1 110	53,40
SERVICES BANCAIRES	583	0,09	459	0,07	124	27,02
ACT EXT., BILLETS D'ENTREE, IN	52 574	7,83	40 905	6,29	11 669	28,53
COTISATIONS A DES ORGANISMES E	1 538	0,23	1 522	0,23	16	1,07
ABONNEMENT BLOG	661	0,10	417	0,06	244	58,40
<b>Impôts, taxes et versements assimilés</b>	<b>10 598</b>	<b>1,58</b>	<b>13 242</b>	<b>2,04</b>	<b>(2 644)</b>	<b>-19,97</b>
FORMATION PROF. UNIFORMATION	5 063	0,75	9 486	1,46	(4 423)	-46,63
FORMATION CONTINUE ET BAFA	5 535	0,82	3 755	0,58	1 779	47,38
<b>Salaires et traitements</b>	<b>354 586</b>	<b>52,82</b>	<b>330 687</b>	<b>50,86</b>	<b>23 899</b>	<b>7,23</b>
Rémunération du personnel	332 612	49,55	328 021	50,45	4 591	1,40
CONGES PAYES	4 036	0,60	(1 730)	-0,27	5 766	333,36
Indemnites et avantages divers	11 959	1,78	4 395	0,68	7 564	172,08
PRIME PARTAGE DE VALEUR	5 978	0,89			5 978	
<b>Charges sociales</b>	<b>83 678</b>	<b>12,46</b>	<b>74 059</b>	<b>11,39</b>	<b>9 618</b>	<b>12,99</b>
VARIATION CHARGES SOCIALES S/C	1 503	0,22	(142)	-0,02	1 645	N/S
COTISATION DE SECURITE SOCIALE	56 569	8,43	50 248	7,73	6 320	12,58
RETRAITE	13 620	2,03	12 097	1,86	1 523	12,59
PREVOYANCE CHORUM	5 816	0,87	5 719	0,88	97	1,70
MUTUELLE HARMONY	2 634	0,39	2 584	0,40	50	1,93
VERSEMENT AU COMITE ET ABLISSEM	1 850	0,28	1 699	0,26	151	8,91
MEDECINE DU TRAVAIL	1 685	0,25	1 854	0,29	(169)	-9,09
<b>Dotations aux amortissements et aux dépréciations</b>	<b>4 177</b>	<b>0,62</b>	<b>4 900</b>	<b>0,75</b>	<b>(723)</b>	<b>-14,76</b>

Détail du Compte de Résultat

Etat exprimé en euros	01/01/2024	12	01/01/2023	12	Variations	%
	31/12/2024	mois	31/12/2023	mois		
DOTATION AMORT IMMO CORPORELLE	3 745	0,56	3 829	0,59	(84)	-2,20
DOT PROVISION CREANCES CLIENTS	432	0,06	1 071	0,16	(639)	-59,63
<b>Dotations aux provisions</b>	<b>3 568</b>	<b>0,53</b>	<b>4 158</b>	<b>0,64</b>	<b>(590)</b>	<b>-14,19</b>
DOTATIONS AUX PROV PR RISQ ET	3 568	0,53	4 158	0,64	(590)	-14,19
<b>Autres charges</b>	<b>2 097</b>	<b>0,31</b>	<b>7 377</b>	<b>1,13</b>	<b>(5 280)</b>	<b>-71,57</b>
PERTES SUR CREANCES IRRECOUR	1 825	0,27	7 369	1,13	(5 545)	-75,24
Charges gestion courante	272	0,04	7		265	N/S
<b>Résultat d'exploitation</b>	<b>(17 305)</b>	<b>-2,58</b>	<b>22 569</b>	<b>3,47</b>	<b>(39 874)</b>	<b>-176,68</b>
<b>Total des produits financiers</b>	<b>3 525</b>	<b>0,53</b>	<b>2 655</b>	<b>0,41</b>	<b>870</b>	<b>32,76</b>
<b>Autres intérêts et produits assimilés</b>	<b>3 525</b>	<b>0,53</b>	<b>2 655</b>	<b>0,41</b>	<b>870</b>	<b>32,76</b>
INTERETS LIVRET	3 525	0,53	2 655	0,41	870	32,76
<b>Total des charges financières</b>						
<b>Résultat financier</b>	<b>3 525</b>	<b>0,53</b>	<b>2 655</b>	<b>0,41</b>	<b>870</b>	<b>32,76</b>
<b>Résultat courant avant impôts</b>	<b>(13 780)</b>	<b>-2,05</b>	<b>25 224</b>	<b>3,88</b>	<b>(39 004)</b>	<b>-154,63</b>
<b>Total des produits exceptionnels</b>	<b>1 196</b>	<b>0,18</b>	<b>914</b>	<b>0,14</b>	<b>282</b>	<b>30,87</b>
<b>Produits exceptionnels sur opérations en capital</b>	<b>1 196</b>	<b>0,18</b>	<b>914</b>	<b>0,14</b>	<b>282</b>	<b>30,87</b>
SUBVENTIONS CAF INVESTISSEMENT	946	0,14	754	0,12	192	25,48
DONS	250	0,04	160	0,02	90	56,25
<b>Total des charges exceptionnelles</b>						
<b>Résultat exceptionnel</b>	<b>1 196</b>	<b>0,18</b>	<b>914</b>	<b>0,14</b>	<b>282</b>	<b>30,87</b>
<b>Impôts sur les bénéfices</b>	<b>500</b>	<b>0,07</b>	<b>172</b>	<b>0,03</b>	<b>328</b>	<b>190,70</b>
IMPOTS SOCIETES	500	0,07	172	0,03	328	190,70
<b>Excédent ou déficit de l'exercice</b>	<b>(13 083)</b>	<b>-1,95</b>	<b>25 966</b>	<b>3,99</b>	<b>(39 050)</b>	<b>-150,39</b>
<b>Contributions volontaires en nature</b>	<b>131 979</b>	<b>19,66</b>	<b>106 687</b>	<b>16,41</b>	<b>25 292</b>	<b>23,71</b>
<b>Prestations en nature</b>	<b>74 741</b>	<b>11,13</b>	<b>75 629</b>	<b>11,63</b>	<b>(888)</b>	<b>-1,17</b>
PRESTATIONS EN NATURE	74 741	11,13	75 629	11,63	(888)	-1,17
<b>Bénévolat</b>	<b>57 238</b>	<b>8,53</b>	<b>31 058</b>	<b>4,78</b>	<b>26 180</b>	<b>84,29</b>
BENEVOLAT	57 238	8,53	31 058	4,78	26 180	84,29
<b>Charges des contributions volontaires en nature</b>	<b>131 979</b>	<b>19,66</b>	<b>106 687</b>	<b>16,41</b>	<b>25 292</b>	<b>23,71</b>
<b>Mise à disposition gratuite biens</b>	<b>74 741</b>	<b>11,13</b>	<b>75 629</b>	<b>11,63</b>	<b>(888)</b>	<b>-1,17</b>
MISE A DISPOSITION GRATUITE DE BIENS	74 741	11,13	75 629	11,63	(888)	-1,17
<b>Personnel bénévole</b>	<b>57 238</b>	<b>8,53</b>	<b>31 058</b>	<b>4,78</b>	<b>26 180</b>	<b>84,29</b>
PERSONNEL BENEVOLE	57 238	8,53	31 058	4,78	26 180	84,29

## **Annexes Comptables**

## Règles et méthodes comptables

(Décret n° 83-1020 du 29-11-1983 - articles 7, 21, 24 début, 24-1, 24-2 et 24-3)

### ANNEXE AU BILAN ET AU COMPTE DE RESULTAT

Au bilan avant répartition de l'exercice clos le **31/12/2024** dont le total est de **183 889** euros et au compte de résultat de l'exercice dégageant un résultat de : **-13 083** euros.

L'exercice a une durée de **12** mois, recouvrant la période du **01/01/2024** au **31/12/2024**.

Les notes ou tableaux ci-après font partie intégrante des comptes annuels.

Les conventions générales comptables ont été appliquées, dans le respect du principe de prudence, conformément aux hypothèses de bases :

- continuité de l'exploitation,
- permanence des méthodes comptables d'un exercice à l'autre,
- indépendance des exercices,

et conformément aux règles générales d'établissement et de présentation des comptes annuels.

La méthode de base retenue pour l'évaluation des éléments inscrits en comptabilité est la méthode des coûts historiques.

## 1. Faits majeurs de l'exercice

### Evènements principaux de l'exercice

les faits significatifs survenus au cours de l'exercice sont les suivants:

- néant

### Principes, règles et méthodes comptables

Les comptes annuels sont établis et présentés conformément à la réglementation française en vigueur, résultant des arrêtés du Comité de la Réglementation Comptable (CRC).



## 2. Informations relatives au bilan

### 2.1 Bilan actif

#### Immobilisations incorporelles. Amortissement pour dépréciation

<u>Types d'immobilisations</u>	<u>Mode</u>	<u>Durée</u>
Logiciels et progiciels	Linéaire	1 an

#### Immobilisations corporelles. Amortissements pour dépréciation

<u>Types d'immobilisations</u>	<u>Mode</u>	<u>Durée</u>
Constructions	Linéaire	20 ans
Agencements des constructions	Linéaire	10 ans
Installations industrielles	Linéaire / Dégressif	10 ans
Matériel et outillage	Linéaire / Dégressif	5 ans
Matériel de transport	Linéaire / Dégressif	5 ans
Mobilier de bureau	Linéaire / Dégressif	10 ans

#### Principes comptables relatifs aux amortissements

Il est fait application des nouveaux règlements comptables N°2002-10 et 2004-06 sur les actifs. Il convient de préciser qu'il n'existe pas au 1er juillet 2005 de charges à répartir, que l'entreprise ne possède pas d'immobilisation significative décomposable et que les durées d'amortissement pratiquées correspondent à des durées réelles d'utilisation.

**Evaluation des stocks de matières premières**

Néant

**Evaluation des stocks fabriqués**

Néant

**Actif circulant - Classement par échéance**

Toutes les créances des l'actif circulant sont exigibles à un an au plus sauf les postes de créances douteuses.

## 2.2 Bilan passif

### Engagement pris en matière de retraite

Le montant des droits à la retraite qui seraient acquis par les salariés au titre de l'indemnité de départ à la retraite, en tenant compte d'une probabilité de présence dans l'entreprise à l'âge de la retraite a été provisionné pour un montant de 12 655,40€

### Dettes autres que financières

Toutes les dettes autres que financières, sont d'échéance inférieure à un an.

### Informations concernant le Droit Individuel à la formation

Aucune formation n'a été réalisée au cours de l'exercice dans le cadre du DIF.

## Produits à recevoir (avec détail)

Etat exprimé en euros	31/12/2024	31/12/2023	Variations	%
Créances rattachées à des participations				
Autres immobilisations financières				
Autres créances clients				
Autres créances	13 914	12 351	1 564	12,66
<b>TOTAL</b>	<b>13 914</b>	<b>12 351</b>	<b>1 564</b>	<b>12,66</b>

Produits à recevoir (détail)  
au 31/12/2024

Libellé	Montant
VILLE DE FISMES	324
SUBVENTION BROCANTE	4 248
INT COMPTE SUR LIVRET	1 746
INTERETS LIVRET A	1 780
REMBT FORMATION	3 071
IJSS A RECEVOIR	418
SUBV SERVICE CIVIQUE NOV	100
VIR RECU CESU	2 229
Totalisation	13 914

Charges à payer (avec détail)

Etat exprimé en euros	31/12/2024	31/12/2023	Variations	%
Emprunts obligataires convertibles				
Autres emprunts obligataires				
Emprunts et dettes auprès des établissements de crédit				
Emprunts et dettes financières divers				
Dettes fournisseurs et comptes rattachés				
Dettes fiscales et sociales	25 825	20 286	5 539	27,31
Dettes fournisseurs d'immobilisation				
Autres dettes	14 479	14 533	(54)	-0,37
TOTAL	40 304	34 819	5 485	15,75

Charges à payer (détail)  
au 31/12/2024

Libellé	Montant
CAP - NEC 2024	3 183
CAP - COFIDAC 2024	3 085
PROV CONGES PAYES	18 672
CAP - Charges à payer	7 153
FAC SUPPLAY BAQUET	1 168
FAC TR AISNE ING DEC 2024	650
FAC EDF DEC	4 159
FAC RST DEC 2024	57
FAC AGENCE PREMIUM DEC	71
FAC ELIOR ALSACIENNE OCT MER	725
FAC ELIOR ALCASIENNE NOV MER	1 381
Totalisation	40 304

## Charges constatées d'avance (avec détail)

Etat exprimé en euros	31/12/2024	31/12/2023	Variations %
Charges constatées d'avance - EXPLOITATION	2 243	2 943	(701) -23,81
Charges constatées d'avance - FINANCIERES			
Charges constatées d'avance - EXCEPTIONNELLES			
<b>TOTAL</b>	<b>2 243</b>	<b>2 943</b>	<b>(701) -23,81</b>



Charges constatées d'avance (détail)  
au 31/12/2024

Détail des charges constatées d'avance	Période		Exploitation	Financières	Exceptionnelles
	début	fin			
CCA - FACT MUTUALEASE 1T2025	01/01/2025	31/03/2025	633		
CCA MACIF	01/01/2025	31/03/2025	1 610		
Totalisation			2 243		

## Eléments de gestion

# Soldes Intermédiaires de Gestion

Etat exprimé en euros	01/01/2024 31/12/2024	12 mois	01/01/2023 31/12/2023	12 mois	Ecart		%
<b>CHIFFRE D'AFFAIRES</b>	<b>289 039</b>	<i>100,00</i>	<b>266 488</b>	<i>100,00</i>	<b>22 551</b>		<i>8,46</i>
Ventes de marchandises							
- Achats de marchandises							
- Variation stocks de marchandises							
<b>MARGE COMMERCIALE</b>							
Production vendue : Biens							
+ Production vendue : Travaux							
+ Production vendue : Services	289 039	<i>100,00</i>	266 488	<i>100,00</i>	22 551		<i>8,46</i>
+ Variation production stockée							
+ Production immobilisée							
<b>PRODUCTION DE L'EXERCICE</b>	<b>289 039</b>	<i>100,00</i>	<b>266 488</b>	<i>100,00</i>	<b>22 551</b>		<i>8,46</i>
<b>PRODUCTION + MARGE COMMERCIALE</b>	<b>289 039</b>	<i>100,00</i>	<b>266 488</b>	<i>100,00</i>	<b>22 551</b>		<i>8,46</i>
- Achats stockés approvisionnement	21 621	<i>7,48</i>	21 399	<i>8,03</i>	222		<i>1,04</i>
- Variation des stocks et approvisionnement							
- Achats de sous-traitance	5 591	<i>1,93</i>	4 570	<i>1,71</i>	1 021		<i>22,34</i>
- Achats non stockés	29 138	<i>10,08</i>	40 166	<i>15,07</i>	(11 029)		<i>-27,46</i>
- Autres charges externes	173 568	<i>60,05</i>	127 043	<i>47,67</i>	46 525		<i>36,62</i>
<b>CONSOMMATION DE L'EXERCICE EN PROVENANCE DES TIERS</b>	<b>229 917</b>	<i>79,55</i>	<b>193 177</b>	<i>72,49</i>	<b>36 740</b>		<i>19,02</i>
<b>VALEUR AJOUTÉE PRODUITE</b>	<b>59 122</b>	<i>20,45</i>	<b>73 310</b>	<i>27,51</i>	<b>(14 189)</b>		<i>-19,35</i>
+ Subventions d'exploitation	359 681	<i>124,44</i>	347 174	<i>130,28</i>	12 506		<i>3,60</i>
- Impôts, taxes sur rémunérations	10 598	<i>3,67</i>	13 242	<i>4,97</i>	(2 644)		<i>-19,97</i>
- Autres impôts et taxes							
- Salaires et traitements	354 586	<i>122,68</i>	330 687	<i>124,09</i>	23 899		<i>7,23</i>
- Charges sociales	83 678	<i>28,95</i>	74 059	<i>27,79</i>	9 618		<i>12,99</i>
<b>EXCÉDENT BRUT D'EXPLOITATION</b>	<b>(30 059)</b>	<i>-10,40</i>	<b>2 497</b>	<i>0,94</i>	<b>(32 556)</b>		<i>N/S</i>
+ Reprises sur amortissements et provisions	5 131	<i>1,78</i>	7 478	<i>2,81</i>	(2 347)		<i>-31,38</i>
+ Autres produits d'exploitation	7 584	<i>2,62</i>	7 034	<i>2,64</i>	550		<i>7,82</i>
+ Transfert de charges d'exploitation	9 881	<i>3,42</i>	21 995	<i>8,25</i>	(12 114)		<i>-55,08</i>
- Dotations aux amort.,dépréciations et provisions	7 745	<i>2,68</i>	9 058	<i>3,40</i>	(1 313)		<i>-14,50</i>
- Autres charges de gestion courante	2 097	<i>0,73</i>	7 377	<i>2,77</i>	(5 280)		<i>-71,57</i>
<b>RÉSULTAT EXPLOITATION</b>	<b>(17 305)</b>	<i>-5,99</i>	<b>22 569</b>	<i>8,47</i>	<b>(39 874)</b>		<i>-176,6</i>
+ Quote-part sur opérations en commun							
+ Produits financiers	3 525	<i>1,22</i>	2 655	<i>1,00</i>	870		<i>32,76</i>
- Quote-part sur opérations en commun							
- Charges financières							
<b>RÉSULTAT COURANT AVANT IMPÔTS</b>	<b>(13 780)</b>	<i>-4,77</i>	<b>25 224</b>	<i>9,47</i>	<b>(39 004)</b>		<i>-154,6</i>
Produits exceptionnels	1 196	<i>0,41</i>	914	<i>0,34</i>	282		<i>30,87</i>
- Charges exceptionnelles							
<b>RÉSULTAT EXCEPTIONNEL</b>	<b>1 196</b>	<i>0,41</i>	<b>914</b>	<i>0,34</i>	<b>282</b>		<i>30,87</i>
- Participation des salariés							
- Impôts sur les bénéfices	500	<i>0,17</i>	172	<i>0,06</i>	328		<i>190,70</i>
<b>RÉSULTAT DE L'EXERCICE</b>	<b>(13 083)</b>	<i>-4,53</i>	<b>25 966</b>	<i>9,74</i>	<b>(39 050)</b>		<i>-150,3</i>

# Flux de trésorerie

Etat exprimé en euros

31/12/2024

31/12/2023

OPERATIONS D'EXPLOITATION	Résultat net	(13 083)	25 966
	<i>Elimination des charges et produits sans incidence sur la trésorerie et non liés à l'activité</i>		
	+ Amortissements, dépréciations et provisions	7 745	9 058
	- Reprises sur amortissements et provisions	(5 131)	(7 478)
	- Produits de cession éléments de l'actif		
	+ Valeur nette comptable des éléments cédés		
	- Quote part de subventions d'investissements virée au compte de résultat	(946)	(754)
	<b>CAPACITE D'AUTOFINANCEMENT</b>	<b>(11 416)</b>	<b>26 792</b>
	<i>Incidences des décalages de trésorerie sur les créances d'exploitation (valeurs brutes)</i>		
	+/- Variation des stocks		
	+/- Variation des créances clients	1 822	337
	+/- Variation des autres créances d'exploitation	(609)	(7 331)
	+/- Variation des dettes fournisseurs	375	(10 759)
	+/- Variation des autres dettes d'exploitation	5 932	1 985
	<b>FLUX DE TRESORERIE D'EXPLOITATION</b>	<b>(3 896)</b>	<b>11 024</b>
OPERATIONS D'INVESTISSEMENT	Cessions immobilisations incorporelles		
	+ Cessions immobilisations corporelles		
	+ Cessions/réductions immobilisations financières		
	- Acquisitions immobilisations incorporelles		
	- Acquisitions immobilisations corporelles	(1 457)	(2 433)
	- Acquisitions immobilisations financières		
	<i>Incidences des décalages de trésorerie sur les opérations d'investissement</i>		
	+/- Variation des dettes fournisseurs sur immobilisations		
	<b>FLUX DE TRESORERIE D'INVESTISSEMENT</b>	<b>(1 457)</b>	<b>(2 433)</b>
OPERATIONS DE FINANCEMENT	Augmentation de capital <sup>1</sup>		1 084
	- Réduction de capital		
	- Distributions mises en paiement		
	+ Augmentation des dettes financières (A)		
	- Remboursement des dettes financières (A)		
	+ Avances reçues des tiers		
	- Avances remboursées aux tiers		
	<i>Incidences des décalages de trésorerie sur les opérations de financement</i>		
	- Variation du capital souscrit non appelé		
	- Variation du capital souscrit appelé non versé		
	<b>FLUX DE TRESORERIE DE FINANCEMENT</b>		<b>1 084</b>
TRESORERIE	Trésorerie d'ouverture	141 977	132 302
	Trésorerie de clôture	136 624	141 977
	<b>VARIATION DE LA TRESORERIE</b>	<b>(5 353)</b>	<b>9 675</b>

<sup>1</sup>dont subventions d'investissement reçues

(946)

330

(A) Y compris les comptes courants d'associés

Tableau de Financement

Etat exprimé en euros

Etat en valeurs nettes

		31/12/2024			31/12/2023
		Début d'exercice	Fin d'exercice	Emplois/Ressources	Emplois/Ressources
ACTIF CIRCULANT	Stocks				
	Clients	17 227	16 044	(1 183)	6 071
	Autres créances	15 548	16 157	609	7 331
	TOTAL ACTIF CIRCULANT	32 775	32 201	(574)	13 402
DETTES A COURT TERME	Fournisseurs	10 816	11 191	(375)	10 759
	Fournisseurs d'immobilisations				
	Autres dettes	55 571	61 503	(5 932)	(1 985)
	TOTAL DETTES A COURT TERME	66 387	72 694	(6 307)	8 774
BESOIN EN FONDS DE ROULEMENT		(33 612)	(40 493)	(6 881)	22 176
TRESORERIE	Disponible	141 977	136 624	(5 353)	9 675
	Concours bancaires courants & soldes créditeurs de banque				
	TOTAL TRESORERIE	141 977	136 624	(5 353)	9 675
FONDS DE ROULEMENT NET GLOBAL		108 365	96 131	(12 234)	31 850

Emplois exprimés en positif - Ressources exprimées en négatif

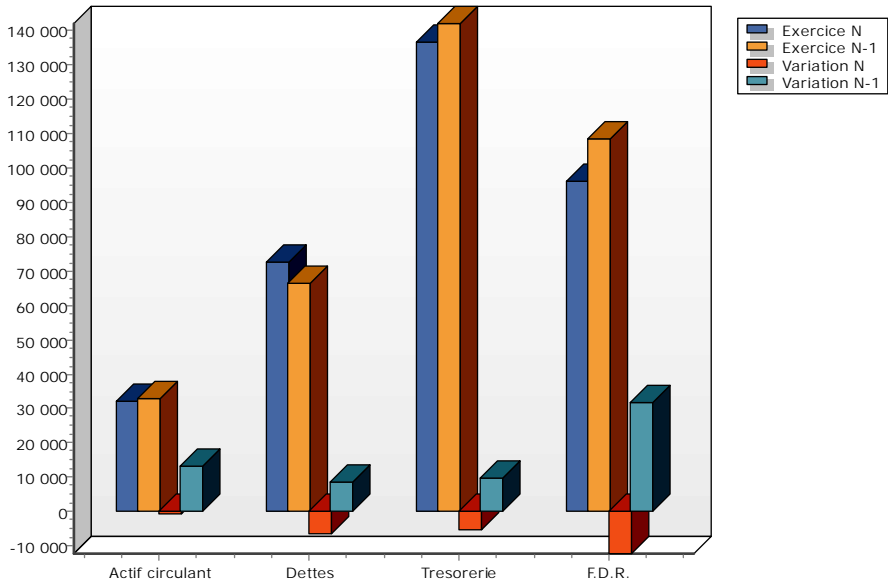
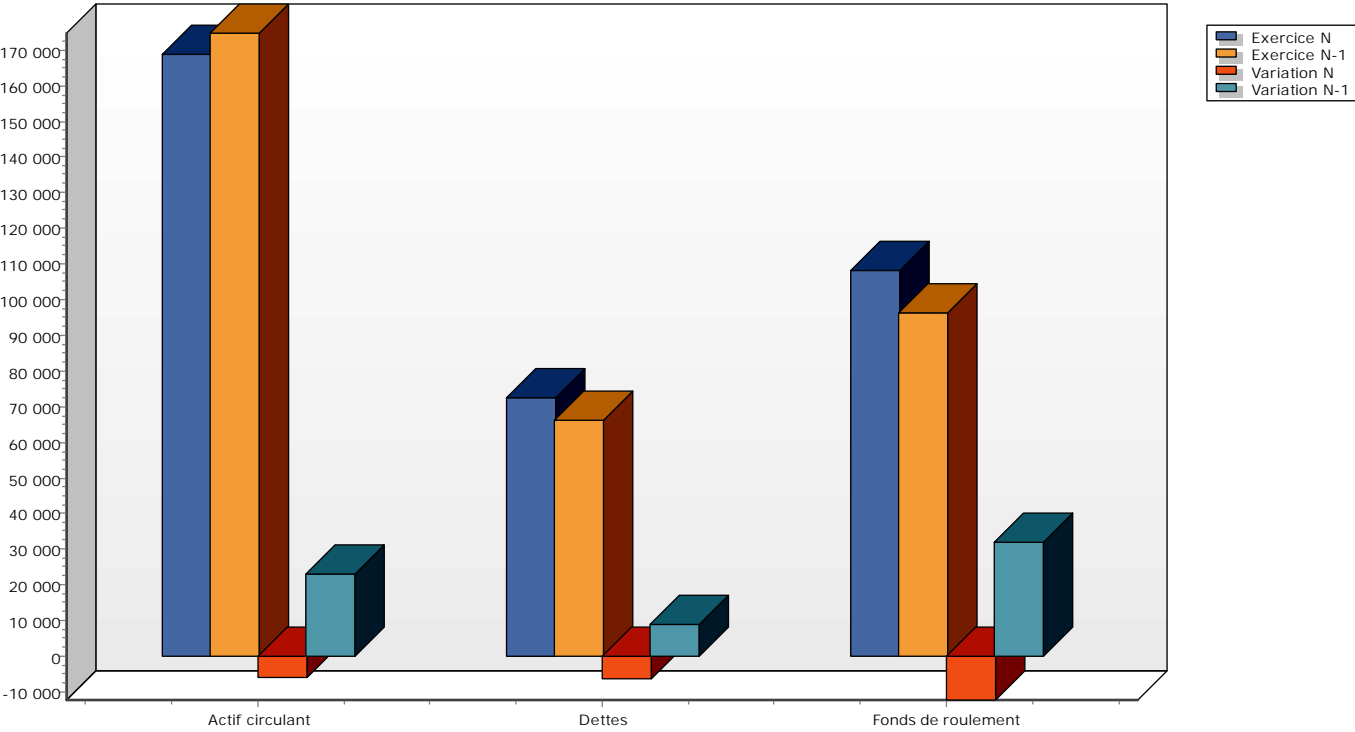


Tableau de Fonds de Roulement

Etat exprimé en euros  
Etat en valeurs nettes

		31/12/2024			31/12/2023
		Début d'exercice	Fin d'exercice	Variation	Variation
ACTIF CIRCULANT	Stocks				
	Clients	17 227	16 044	(1 183)	6 071
	Autres créances	15 548	16 157	609	7 331
	Disponibilités	141 977	136 624	(5 353)	9 675
	TOTAL ACTIF CIRCULANT	174 751	168 825	(5 927)	23 077
DETTES A COURT TERME	Fournisseurs	10 816	11 191	(375)	10 759
	Fournisseurs d'immobilisations				
	Autres dettes	55 571	61 503	(5 932)	(1 985)
	Concours bancaires courants et soldes créditeurs de banque				
TOTAL DETTES		66 387	72 694	(6 307)	8 774
FONDS DE ROULEMENT NET GLOBAL		108 365	96 131	(12 234)	31 850



# Evaluation des contributions volontaires en nature

Répartition par nature de produits	31/12/2024	31/12/2023
Dons en nature		
Prestations en nature	74 741	75 629
Bénévolat	74 741	75 629
	57 238	31 058
	57 238	31 058
Total	131 979	106 687

Répartition par nature de charges	31/12/2024	31/12/2023
Secours en nature		
Mise à disposition gratuite de biens	74 741	75 629
Prestations	74 741	75 629
Personnel bénévole	57 238	31 058
	57 238	31 058
Total	131 979	106 687