



FIDUCIAIRE EXPERTS CONSEILS

CONSEIL EN ENTREPRISES - EXPERTISE COMPTABLE

FONDS DE DOTATION LACANAU DURABLE

9 Lotissement Le Drive 1

33680 LACANAU

-oOo-

ETATS DE SYNTHESE AU 31/12/2024

www.fiduexperts.com

Accompagnement et Développement des Entreprises

Bruges
Siège administratif
6 rue Serge Dejean
33525 BRUGES

Tél. +33 (0)5 56 075 075
Fax. +33 (0)5 56 075 085

contact@fiduexperts.com

Lacanau
Agence Médoc
63 B Avenue de la Libération
33680 LACANAU

Tél. +33 (0)5 57 170 202

Eysines

114 avenue du Taillan-Médoc
33320 EYSINES

Tél. +33 (0)5 56 052 408
Fax. +33 (0)5 56 959 698

Membre du Groupe



FIDUCIAIRE EXPERTS
ALCOT - CONSEIL EN ENTREPRISES - EXPERTISE COMPTABLE

NF EN ISO 9001:2015

ASCII

CERTIFICAT 2013 - CCLXXIII.

QUALITEM

www.ascii-qualitem.fr

RAPPORT DE PRESENTATION

Etat exprimé en euros

Conformément aux termes de notre lettre de mission en date du *15 Février 2016*, nous avons effectué une mission de présentation des comptes annuels de l'entreprise **FONDS DE DOTATION LACANAU DURABLE** relatif à l'exercice du **01/01/2024** au **31/12/2024**, qui se caractérisent par les données suivantes :

Total du bilan : 159 194 euros

Chiffre d'affaires : euros

Résultat net comptable : 2 344 euros

Fait à BRUGES

Le 03/07/2025

Jordan ROY

Expert-comptable associé



Bilan Actif

Etat exprimé en euros

		31/12/2024			31/12/2023
		Brut	Amort. et Dépréc.	Net	Net
ACTIF IMMOBILISE	Capital souscrit non appelé (I)				
	IMMOBILISATIONS INCORPORELLES				
	Frais d'établissement				
	Frais de développement				
	Concessions brevets droits similaires				
	Fonds commercial (1)				
	Autres immobilisations incorporelles				
	Avances et acomptes				
	IMMOBILISATIONS CORPORELLES				
	Terrains				
ACTIF CIRCULANT	Constructions				
	Installations techniques,mat. et outillage indus.				
	Autres immobilisations corporelles				
	Immobilisations en cours				
	Avances et acomptes				
	IMMOBILISATIONS FINANCIERES (2)				
	Participations évaluées selon mise en équival.				
	Autres participations				
	Créances rattachées à des participations				
	Autres titres immobilisés				
COMPTES DE REGULARISATION	Prêts				
	Autres immobilisations financières				
	TOTAL (II)				
	STOCKS ET EN-COURS				
	Matières premières, approvisionnements				
	En-cours de production de biens				
	En-cours de production de services				
	Produits intermédiaires et finis				
	Marchandises				
	Avances et Acomptes versés sur commandes				
	CREANCES (3)				
	Créances clients et comptes rattachés				
	Autres créances				
	Capital souscrit appelé, non versé				
	VALEURS MOBILIERES DE PLACEMENT				
	DISPONIBILITES	159 194		159 194	124 701
	Charges constatées d'avance				
	TOTAL (III)	159 194		159 194	124 701
	Frais d'émission d'emprunt à étaler (IV)				
	Primes de remboursement des obligations (V)				
	Ecart de conversion actif (VI)				
TOTAL ACTIF (I à VI)		159 194		159 194	124 701

(1) dont droit au bail
(2) dont immobilisations financières à moins d'un an
(3) dont créances à plus d'un an

Bilan Passif

Etat exprimé en euros

31/12/2024

31/12/2023

Capitaux Propres	Capital social ou individuel Primes d'émission, de fusion, d'apport ... Ecart de réévaluation	15 000	15 000
	RESERVES Réserve légale Réserves statutaires ou contractuelles Réserves réglementées Autres réserves		
	Report à nouveau	1 626	
	Résultat de l'exercice	2 344	1 626
	Subventions d'investissement Provisions réglementées		
	Total des capitaux propres	18 969	16 626
Autres fonds propres	Produits des émissions de titres participatifs Avances conditionnées		
	Total des autres fonds propres		
Provisions	Provisions pour risques Provisions pour charges		
	Total des provisions		
DETTES (1)	DETTES FINANCIERES Emprunts obligataires convertibles Autres emprunts obligataires Emprunts dettes auprès des établissements de crédit (2) Emprunts et dettes financières divers (3) Avances et acomptes reçus sur commandes en cours		
	DETTES D'EXPLOITATION Dettes fournisseurs et comptes rattachés Dettes fiscales et sociales	7 764	5 384
	DETTES DIVERSES Dettes sur immobilisations et comptes rattachés Autres dettes		
	Produits constatés d'avance (1)	132 461	102 690
	Total des dettes	140 225	108 075
	Ecart de conversion passif		
	TOTAL PASSIF	159 194	124 701
	Résultat de l'exercice exprimé en centimes	2 343,76	1 625,62
	(1) Dettes et produits constatés d'avance à moins d'un an	140 225	108 075
	(2) Dont concours bancaires courants, et soldes créditeurs de banques et CCP		
	(3) Dont emprunts participatifs		

Compte de Résultat 1/2

Etat exprimé en euros

31/12/2024

31/12/2023

		France	Exportation	12 mois	12 mois
PRODUITS D'EXPLOITATION	Ventes de marchandises				
	Production vendue (Biens)				
	Production vendue (Services et Travaux)				
	Montant net du chiffre d'affaires				
	Production stockée				
	Production immobilisée				
	Subventions d'exploitation				
	Reprises sur provisions et amortissements, transfert de charges				
	Autres produits			32 150	25 150
Total des produits d'exploitation (1)				32 150	25 150
CHARGES D'EXPLOITATION	Achats de marchandises				
	Variation de stock				
	Achats de matières et autres approvisionnements				
	Variation de stock				
	Autres achats et charges externes			2 380	1 723
	Impôts, taxes et versements assimilés				
	Salaires et traitements				
	Charges sociales du personnel				
	Cotisations personnelles de l'exploitant				
	Dotations aux amortissements :				
	- sur immobilisations				
	- charges d'exploitation à répartir				
	Dotations aux dépréciations :				
	- sur immobilisations				
	- sur actif circulant				
	Dotations aux provisions				
	Autres charges			29 770	23 427
Total des charges d'exploitation (2)				32 150	25 150
RESULTAT D'EXPLOITATION					

Compte de Résultat 2/2

Etat exprimé en euros

31/12/2024

31/12/2023

RESULTAT D'EXPLOITATION			
Opéra. comm.	Bénéfice attribué ou perte transférée		
	Perte supportée ou bénéfice transféré		
PRODUITS FINANCIERS	De participations (3)		
	D'autres valeurs mobilières et créances d'actif immobilisé (3)		
	Autres intérêts et produits assimilés (3)	2 344	1 626
	Reprises sur provisions et dépréciations et transferts de charges		
	Différences positives de change		
	Produits nets sur cessions de valeurs mobilières de placement		
Total des produits financiers		2 344	1 626
CHARGES FINANCIERES	Dotations aux amortissements, aux dépréciations et aux provisions		
	Intérêts et charges assimilées (4)		
	Différences négatives de change		
	Charges nettes sur cessions de valeurs mobilières de placement		
Total des charges financières			
RESULTAT FINANCIER		2 344	1 626
RESULTAT COURANT AVANT IMPOTS		2 344	1 626
PRODUITS EXCEPTIONNELS	Sur opérations de gestion		
	Sur opérations en capital		
CHARGES EXCEPTIONNELLES	Reprises sur provisions et dépréciations et transferts de charges		
	Total des produits exceptionnels		
CHARGES EXCEPTIONNELLES	Sur opérations de gestion		
	Sur opérations en capital		
	Dotations aux amortissements, aux dépréciations et aux provisions		
	Total des charges exceptionnelles		
RESULTAT EXCEPTIONNEL			
PARTICIPATION DES SALAIRES			
IMPOTS SUR LES BENEFICES			
TOTAL DES PRODUITS		34 494	26 776
TOTAL DES CHARGES		32 150	25 150
RESULTAT DE L'EXERCICE		2 344	1 626

(1) dont produits afférents à des exercices antérieurs		
(2) dont charges afférentes à des exercices antérieurs		
(3) dont produits concernant les entreprises liées		
(4) dont intérêts concernant les entreprises liées		

Détail de l' Actif

Etat exprimé en euros		01/01/2024	12
		31/12/2024	mois
TOTAL II - Actif Immobilisé NET			
TOTAL III - Actif Circulant NET		159 194	100,00
Disponibilités		159 194	100,00
CREDIT AGRICOLE	77 663	48,78	
PAYPAL	1 062	0,67	
CREDIT AGRICOLE - LIVRET A ASSOCIATION	80 469	50,55	
TOTAL DU BILAN ACTIF		159 194	100,00

Détail du Compte de Résultat

Etat exprimé en euros	01/01/2024	12	01/01/2023	12	Variations	%
	31/12/2024	mois	31/12/2023	mois		
Total des produits d'exploitation	32 150,00		25 150,00		7 000,00	27,83
Ventes de marchandises						
Production vendue Biens						
Production vendue Services + Travaux						
Montant net du chiffre d'affaires						
Autres produits d'exploitation	32 150,00		25 150,00		7 000,00	27,83
DONS MANUELS	32 150,00		25 150,00		7 000,00	27,83
Total des charges d'exploitation	32 150,00		25 150,00		7 000,00	27,83
Autres achats et charges externes	2 379,60		1 723,20		656,40	38,09
HONORAIRES COMPTABLES	1 179,60		1 123,20		56,40	5,02
HONORAIRES CAC	1 200,00		600,00		600,00	100,00
Autres charges de gestion courante	29 770,40		23 426,80		6 343,60	27,08
ENGAGEMENT A REALISER SUR DONS	29 770,40		23 426,80		6 343,60	27,08
Résultat d'exploitation						
Total des produits financiers	2 343,76		1 625,62		718,14	44,18
Autres intérêts et produits assimilés	2 343,76		1 625,62		718,14	44,18
PRODUITS FINANCIERS	2 343,76		1 625,62		718,14	44,18
Total des charges financières						
Résultat financier	2 343,76		1 625,62		718,14	44,18
Résultat courant avant impôts	2 343,76		1 625,62		718,14	44,18
Total des produits exceptionnels						
Total des charges exceptionnelles						
Résultat exceptionnel						
Résultat de l'exercice	2 343,76		1 625,62		718,14	44,18

Détail de l'Actif

Etat exprimé en euros	01/01/2024	12	01/01/2023	12	Variations	%
	31/12/2024	mois	31/12/2023	mois		
Capital souscrit non appelé						
TOTAL II - Actif Immobilisé NET						
TOTAL III - Actif Circulant NET	159 194	100,00	124 701	100,00	34 494	27,66
Disponibilités	159 194	100,00	124 701	100,00	34 494	27,66
CREDIT AGRICOLE	77 663	48,78	45 513	36,50	32 150	70,64
PAYPAL	1 062	0,67	1 062	0,85		
CREDIT AGRICOLE - LIVRET A ASSOCIATION	80 469	50,55	78 126	62,65	2 344	3,00
TOTAL DU BILAN ACTIF	159 194	100,00	124 701	100,00	34 494	27,66

Détail du Passif

Etat exprimé en euros	01/01/2024	12	01/01/2023	12	Variations	%
	31/12/2024	mois	31/12/2023	mois		
TOTAL I - Capitaux propres	18 969	11,92	16 626	13,33	2 344	14,10
Capital Social ou individuel	15 000	9,42	15 000	12,03		
FONDS STATUTAIRE	15 000	9,42	15 000	12,03		
Report à nouveau	1 626	1,02			1 626	
RESULTAT DE L'EXERCICE	1 626	1,02			1 626	
Résultat de l'exercice	2 344	1,47	1 626	1,30	718	44,18
TOTAL II - Autres fonds propres						
TOTAL III - Total des Provisions						
TOTAL IV - Total des dettes	140 225	88,08	108 075	86,67	32 150	29,75
Dettes fournisseurs et comptes rattachés	7 764	4,88	5 384	4,32	2 380	44,19
COLLECTIF FOURNISSEURS CREDITEURS	2 534	1,59	310	0,25	2 225	718,60
FACTURES NON PARVENUES	5 230	3,29	5 075	4,07	155	3,05
Produits constatés d'avance	132 461	83,21	102 690	82,35	29 770	28,99
FONDS DEDIES "DONS RECUS"	132 461	83,21	102 690	82,35	29 770	28,99
TOTAL DUBILAN PASSIF	159 194	100,00	124 701	100,00	34 494	27,66

ETATS DE GESTION

Flux de trésorerie

Etat exprimé en euros

31/12/2024

31/12/2023

OPERATIONS D'EXPLOITATION		31/12/2024	31/12/2023
	Résultat net	2 344	1 626
	<i>Elimination des charges et produits sans incidence sur la trésorerie et non liés à l'activité</i>		
	+ Amortissements, dépréciations et provisions (A)		
	- Reprises sur amortissements et provisions (A)		
	- Produits de cession éléments de l'actif		
	+ Valeur nette comptable des éléments cédés		
	- Quote part de subventions d'investissements virée au compte de résultat		
	MARGE BRUTE D'AUTOFINANCEMENT	2 344	1 626
	<i>Incidence des décalages de trésorerie sur les créances d'exploitation (valeurs nettes)</i>		
	+/- Variation des stocks		792
	+/- Variation des créances clients		(2 586)
	+/- Variation des autres créances d'exploitation		
	+/- Variation des dettes fournisseurs	2 380	
	+/- Variation des autres dettes d'exploitation	29 770	23 427
	FLUX DE TRESORERIE D'EXPLOITATION	34 494	23 259
OPERATIONS D'INVESTISSEMENT			
	Cessions immobilisations incorporelles		
	+ Cessions immobilisations corporelles		
	+ Cessions/réductions immobilisations financières		
	- Acquisitions immobilisations incorporelles		
	- Acquisitions immobilisations corporelles		
	- Acquisitions immobilisations financières		
	<i>Incidence des décalages de trésorerie sur les opérations d'investissement</i>		
	+/- Variation des dettes fournisseurs sur immobilisations		
	FLUX DE TRESORERIE D'INVESTISSEMENT		
OPERATIONS DE FINANCEMENT			
	Augmentation de capital ¹		
	- Réduction de capital		
	- Distributions mises en paiement		
	+ Augmentation des dettes financières (B)		
	- Remboursement des dettes financières (B)		
	+ Avances reçues des tiers		
	- Avances remboursées aux tiers		
	<i>Incidence des décalages de trésorerie sur les opérations de financement</i>		
	- Variation du capital souscrit non appelé		
	- Variation du capital souscrit appelé non versé		
	FLUX DE TRESORERIE DE FINANCEMENT		
TRESORERIE			
	Trésorerie d'ouverture	124 701	101 442
	Trésorerie de clôture	159 194	124 701
	VARIATION DE LA TRESORERIE	34 494	23 259

¹dont subventions d'investissement reçues

(A) Hors actif circulant

(B) Y compris les comptes courants d'associés

Tableau des Emplois et Ressources

		Etat exprimé en euros Etat en valeurs brutes	31/12/2024	31/12/2023
E M P L O I S	Distributions mises en paiement au cours de l'exercice			
	Acquisitions d'éléments de l'actif immobilisé :			
	Immobilisations incorporelles			
	Immobilisations corporelles			
	Immobilisations financières			
	Charges à répartir sur plusieurs exercices (a)			
	Réductions de capitaux propres et prélèvements			
	Remboursements de dettes financières (b)			
	TOTAL DES EMPLOIS			
Détermination de la Capacité d'autofinancement	Excédent (ou insuffisance) Brut d'Exploitation (E.B.E.)		(2 380)	(1 723)
	+ Transferts de charges (d'exploitation)			
	+ Autres produits (d'exploitation)		32 150	25 150
	- Autres charges (d'exploitation)		29 770	23 427
	+ Quotes-parts de résultat sur opérations faites en commun			
	+ Produits financiers		2 344	1 626
	- Charges financières			
	+ Produits exceptionnels			
	- Charges exceptionnelles			
	- Participation des salariés aux fruits de l'expansion			
	- Impôts sur les bénéfices			
	= CAPACITE D'AUTOFINANCEMENT DE L'EXERCICE		2 344	1 626
R E S S O U R C E S	Capacité d'autofinancement de l'exercice		2 344	1 626
	Cessions ou réductions d'éléments de l'actif immobilisé :			
	Cessions d'immobilisations incorporelles			
	Cessions d'immobilisations corporelles			
	Cessions ou réduction d'immobilisations financières			
	Augmentation des capitaux propres :			
	Augmentation de capital ou apports			
	Augmentation des autres capitaux propres			
	Augmentation des dettes financières (b) (c)			
	TOTAL DES RESSOURCES		2 344	1 626
VARIATION DU FONDS DE ROULEMENT NET GLOBAL			2 344	1 626

(a) Montant brut transféré au cours de l'exercice

(b) Sauf concours bancaires courants et soldes créditeurs de banques

(c) Hors primes de remboursement des obligations

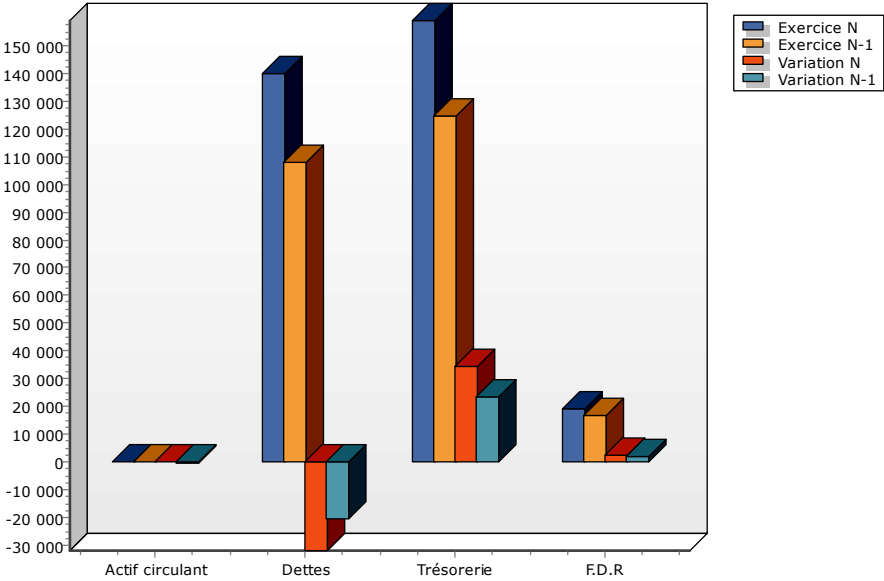
Tableau de Financement

Etat exprimé en euros

Etat en valeurs brutes

		31/12/2024			31/12/2023
		Début d'exercice	Fin d'exercice	Emplois/Ressources	Emplois/Ressources
ACTIF CIRCULANT	Stocks				
	Clients				
	Autres créances				(792)
	TOTAL ACTIF CIRCULANT				(792)
DETTES A COURT TERME	Fournisseurs	5 384	7 764	(2 380)	2 586
	Fournisseurs d'immobilisations				
	Autres dettes	102 690	132 461	(29 770)	(23 427)
	TOTAL DETTES A COURT TERME	108 075	140 225	(32 150)	(20 841)
BESOIN EN FONDS DE ROULEMENT		(108 075)	(140 225)	(32 150)	(21 633)
TRESORERIE	Disponible	124 701	159 194	34 494	23 259
	Concours bancaires courants & soldes créditeurs de banque				
	TOTAL TRESORERIE	124 701	159 194	34 494	23 259
FONDS DE ROULEMENT NET GLOBAL		16 626	18 969	2 344	1 626

Emplois exprimés en positif - Ressources exprimées en négatif



ANNEXE

Annexe au Bilan

Etat exprimé en euros

Annexe au bilan avant répartition qui présente les caractéristiques suivantes :

- Le bilan de l'exercice présente un total de **159 194** euros
- Le compte de résultat, présenté sous forme de liste, affiche :
 - un total produits de **34 494** euros
 - un total charges de **32 150** euros
 - dégage un résultat de **2 344** euros

L'exercice considéré :

- débute le **01/01/2024**
- finit le **31/12/2024**
- et a une durée de **12** mois.

Les notes (ou tableaux) ci-après, font partie intégrante des Comptes Annuels.

Ces comptes annuels sont établis par le dirigeant de **FONDS DE DOTATION LACANAU DURABLE** avec le concours du cabinet qui intervient dans le cadre de sa mission de **Présentation des Comptes Annuels** qui lui a été confiée.

Règles et Méthodes Comptables

Etat exprimé en euros

Les comptes annuels de l'exercice ont été élaborés et présentés conformément aux règles générales applicables en la matière et dans le respect du principe de prudence.

Le bilan de l'exercice présente un total de **159 194 euros**.

Le compte de résultat, présenté sous forme de liste, affiche un total **produits** de **34 494 euros** et un total **charges** de **32 150 euros**, dégageant ainsi un **résultat** de **2 344 euros**.

L'exercice considéré débute le **01/01/2024** et finit le **31/12/2024**.
Il a une durée de **12** mois.

Les conventions générales comptables ont été appliquées conformément aux hypothèses de base :

- continuité de l'exploitation.
- permanence des méthodes comptables d'un exercice à l'autre.
- indépendance des exercices.

La méthode de base retenue pour l'évaluation des éléments inscrits en comptabilité est la méthode des coûts historiques.

Aucun changement dans les méthodes d'évaluation et dans les méthodes de présentation n'a été apporté.

Les comptes annuels sont établis dans le respect du règlement CRC 2009-01 du 3 Décembre 2009 (règlement applicable aux fondations). Les apports sont fait sans droit de reprise et sans conditions spécifiques d'utilisation, et les méthodes de valorisation des fonds dédiés comptabilisés.

Les principales méthodes utilisées sont :

Créances et dettes

Les créances et les dettes ont été évaluées pour leur valeur nominale.

Les créances ont, le cas échéant, été dépréciées par voie de provision pour tenir compte des difficultés de recouvrement auxquelles elles étaient susceptibles de donner lieu.

Les créances clients présentées dans le tableau de financement, ont été retenues pour leur valeur brute, conformément aux principes comptables.

Règles et Méthodes Comptables

Etat exprimé en euros

Disponibilités

Les liquidités disponibles en banque ou en caisse ont été évaluées pour leur valeur nominale.

Achats

Les frais accessoires d'achat payés à des tiers n'ont pas été incorporés dans les comptes d'achat, mais ont été comptabilisés dans les différents comptes de charge correspondant à leur nature.

Créances et Dettes

Etat exprimé en euros		31/12/2024	1 an au plus	plus d'1 an
CREANCES	Créances rattachées à des participations			
	Prêts (1) (2)			
	Autres immobilisations financières			
	Clients douteux ou litigieux			
	Autres créances clients			
	Créances représentatives des titres prêtés			
	Personnel et comptes rattachés			
	Sécurité sociale et autres organismes sociaux			
	Impôts sur les bénéfices			
	Taxes sur la valeur ajoutée			
	Autres impôts, taxes versements assimilés			
	Divers			
	Groupe et associés (2)			
	Débiteurs divers			
	Charges constatées d'avances			
	TOTAL DES CREANCES			
(1) Prêts accordés en cours d'exercice				
(1) Remboursements obtenus en cours d'exercice				
(2) Prêts et avances consentis aux associés (personnes physiques)				

		31/12/2024	1 an au plus	1 à 5 ans	plus de 5 ans
DETTES	Emprunts obligataires convertibles (1)				
	Autres emprunts obligataires (1)				
	Emp. dettes ets de crédit à 1an max. à l'origine (1)				
	Emp. dettes ets de crédit à plus 1an à l'origine (1)				
	Emprunts et dettes financières divers (1) (2)				
	Fournisseurs et comptes rattachés	7 764	7 764		
	Personnel et comptes rattachés				
	Sécurité sociale et autres organismes sociaux				
	Impôts sur les bénéfices				
	Taxes sur la valeur ajoutée				
	Obligations cautionnées				
	Autres impôts, taxes et assimilés				
	Dettes sur immobilisations et comptes rattachés				
	Groupe et associés (2)				
	Autres dettes				
	Dette représentative de titres empruntés				
	Produits constatés d'avance	132 461	132 461		
	TOTAL DES DETTES	140 225	140 225		
(1) Emprunts souscrits en cours d'exercice					
(1) Emprunts remboursés en cours d'exercice					
(2) Emprunts dettes associés (personnes physiques)					

--

Charges à payer

Etat exprimé en euros

31/12/2024

Total des Charges à payer		5 230
Dettes fournisseurs et comptes rattachés		5 230
FACTURES NON PARVENUES	5 230	

Tableau de suivi des fonds dédiés

I - SUBVENTIONS DE FONCTIONNEMENT AFFECTEES				
Ressources	Fonds à engager au début de l'exercice	Utilisation en cours d'exercice	Engagement à réaliser sur nouvelles ressources affectées	Fonds restant à engager en fin d'exercice
	A	B	C	D = A - B + C
Fonds dédiés				
TOTAL				

II - RESSOURCES PROVENANT DE LA GENEROSITE DU PUBLIC				
Ressources	Fonds à engager au début de l'exercice	Utilisation en cours d'exercice	Engagement à réaliser sur nouvelles ressources affectées	Fonds restant à engager en fin d'exercice
	A	B	C	D = A - B + C
Dons manuels				
Cf.état Dons manuels	102 690		29 770	132 461
Total	102 690		29 770	132 461
Legs et donations				
Total				
TOTAL	102 690		29 770	132 461

Dons manuels

Ressources provenant de la générosité du public Dons manuels	Fonds à engager au début de l'exercice	Utilisation en cours d'exercice	Engagement à réaliser sur nouvelles ressources affectées	Fonds restant à engager en fin d'exercice
Totalisation				