

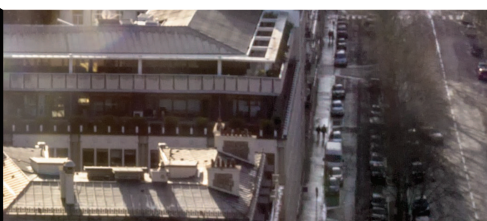
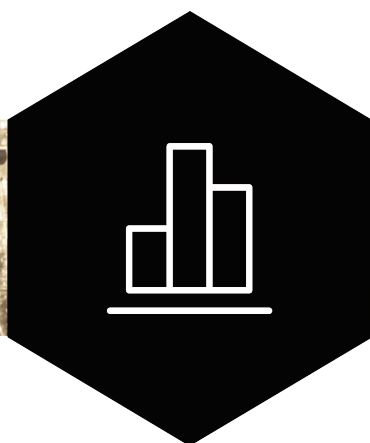
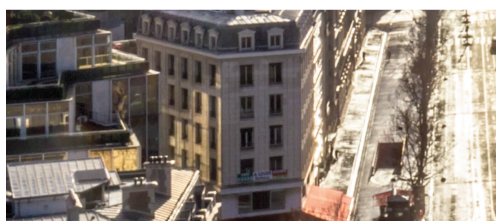


S E C O B
L'EXPERTISE DU CONSEIL

DOSSIER FINANCIER

Exercice clos le : 31 décembre 2024

ASSOCIATION FONDS DE DOTATION CORMIER
14 la Ville en Pierre
35140 SAINT-AUBIN-DU-CORMIER



Sommaire

Etats de synthèse	1
Bilan	2
Compte de résultat	4
Annexe	6
Règles et méthodes comptables	7
Notes sur le bilan	8
Notes sur le compte de résultat	10
Autres informations	11
Etats Détaillés	13
Bilan détaillé	14
Compte de résultat détaillé	17

Dossier Financier 2024

Période du 01/01/2024 au 31/12/2024

Etats de synthèse



Bilan

	Brut	Amortissements Dépréciations	Net au 31/12/24	Net au 31/12/23
ACTIF				
ACTIF IMMOBILISE				
Immobilisations incorporelles				
Frais d'établissement				
Frais de recherche et de développement				
Concessions, brevets et droits assimilés				
Droit au bail				
Autres immob. incorporelles / Avances et ac	100 740	91 301	9 439	19 513
Immobilisations corporelles				
Terrains				
Constructions				
Installations techniques, matériel et outillage				
Autres immobilisations corporelles				
Immob. en cours / Avances et acomptes				
Immobilisations financières				
Participations et créances rattachées				
TIAP & autres titres immobilisés				9 084
Prêts				
Autres immobilisations financières				
TOTAL ACTIF IMMOBILISE	100 740	91 301	9 439	28 597
ACTIF CIRCULANT				
Stocks				
Matières premières et autres approv.				
En cours de production de biens				
En cours de production de services				
Produits intermédiaires et finis				
Marchandises				
Avances et acomptes versés sur commande				
Créances				
Usagers et comptes rattachés				
Autres créances				
Valeurs mobilières de placement				
Instruments de trésorerie				
Disponibilités	15 259		15 259	1 821
Charges constatées d'avance				
TOTAL ACTIF CIRCULANT	15 259		15 259	1 821
Charges à répartir sur plusieurs exercices				
Prime de remboursement des obligations				
Ecarts de conversion - Actif				
TOTAL DE L'ACTIF	115 999	91 301	24 698	30 418

Bilan

	Net au 31/12/24	Net au 31/12/23
PASSIF		
FONDS PROPRES		
Fonds associatifs sans droit de reprise	-197 298	-29 308
Ecarts de réévaluation		
Réserves indisponibles		
Réserves statutaires ou contractuelles		
Réserves réglementées		
Autres réserves		
Report à nouveau	171 128	10 314
Résultat de l'exercice	50 869	41 885
Subventions d'investissement		
Provisions réglementées		
TOTAL FONDS PROPRES	24 698	22 891
AUTRES FONDS ASSOCIATIFS		
Apports		
Legs et donations		
Subventions affectées		
Fonds associatifs avec droit de reprise		
Résultat sous contrôle		
Droit des propriétaires		
TOTAL AUTRES FONDS ASSOCIATIFS		
PROVISIONS POUR RISQUES ET CHARGES		
Provisions pour risques		
Provisions pour charges		
TOTAL PROVISIONS POUR RISQUES ET CHARGES		
FONDS DEDIES		
Fonds dédiés sur subventions		
Fonds dédiés sur autres ressources		
TOTAL FONDS DEDIES		
DETTES		
Emprunts obligataires convertibles		
Emprunts et dettes auprès des établissements de crédits		
Emprunts et dettes financières diverses		
Avances et acomptes reçus sur commandes en cours		
Dettes fournisseurs et comptes rattachés		
Dettes fiscales et sociales		7 527
Dettes sur immobilisations et comptes rattachés		
Autres dettes		
Instruments de trésorerie		
Produits constatés d'avance		
TOTAL DETTES		7 527
Ecarts de conversion - Passif		
TOTAL DU PASSIF	24 698	30 418

Compte de résultat

	du 01/01/24 au 31/12/24 12 mois	%	du 01/01/23 au 31/12/23 12 mois	%
PRODUITS D'EXPLOITATION				
Ventes de marchandises				
Production vendue				
Chiffre d'affaires net				
Production stockée				
Production immobilisée				
Subventions d'exploitation				
Reprises sur provisions et transferts de charges				
Cotisations				
Autres produits				
TOTAL PRODUITS D'EXPLOITATION				
CHARGES D'EXPLOITATION				
Achats de marchandises				
Variation de stock				
Achats de matières premières et autres appro.				
Variation de stock (m.p.)				
Autres achats & charges externes	936		822	
Impôts, taxes et versements assimilés				
Salaires et Traitements				
Charges sociales				
Amortissements et provisions				
Autres charges	48 987		73 200	
TOTAL CHARGES D'EXPLOITATION	49 924		74 022	
RESULTAT D'EXPLOITATION	-49 924		-74 022	
Quote parts de résultat sur opérations en commun				
Bénéfice attribué ou perte transférée	48 987		73 200	
Perte supportée ou bénéfice transféré				
PRODUITS FINANCIERS				
De participation				
Autres valeurs mobilières et créances de l'actif immo.				
Autres intérêts et produits assimilés	50 000		50 234	
Reprises sur dépré., prov. et transferts de charges				
Différence positive de change				
Produits nets sur cessions de valeurs mob. de plac.				
TOTAL PRODUITS FINANCIERS	50 000		50 234	
CHARGES FINANCIERES				
Dotations aux amortissements., dépréciations et prov.				
Intérêts et charges assimilées				
Différences négatives de change				
Charges nettes sur cessions de valeurs mob. de plac.				
TOTAL CHARGES FINANCIERES				
RESULTAT FINANCIER	50 000		50 234	
RESULTAT COURANT avant impôts	49 064		49 412	
PRODUITS EXCEPTIONNELS				
Sur opérations de gestion				
Sur opération en capital	10 889			

Compte de résultat

	du 01/01/24 au 31/12/24 12 mois	%	du 01/01/23 au 31/12/23 12 mois	%
Reprises sur prov. et dépré. et transferts de charges				
TOTAL PRODUITS EXCEPTIONNELS	10 889			
CHARGES EXCEPTIONNELLES				
Sur opérations de gestion				
Sur opération en capital	9 084			
Dotations aux amortissements., dépréciations et prov.				
TOTAL CHARGES EXCEPTIONNELLES	9 084			
RESULTAT EXCEPTIONNEL	1 805			
Participation des salariés				
Impôts sur les bénéfices			7 527	
Report des ressources non utilisées				
Engagements à réaliser				
RESULTAT DE L'EXERCICE	50 869		41 885	

Dossier Financier 2024

Période du 01/01/2024 au 31/12/2024

Annexe



Règles et méthodes comptables

Désignation de l'association : FONDS DE DOTATION CORMIER

Annexe au bilan avant répartition de l'exercice clos le 31/12/2024, dont le total est de 24 698 euros et au compte de résultat de l'exercice, présenté sous forme de liste, dégageant un excédent de 50 869 euros. L'exercice a une durée de 12 mois, recouvrant la période du 01/01/2024 au 31/12/2024.

Les notes ou tableaux ci-après font partie intégrante des comptes annuels.

Ces comptes annuels ont été arrêtés le 07/03/2025 par les dirigeants de l'association.

Règles générales

Les comptes annuels de l'exercice au 31/12/2024 ont été établis et présentés conformément aux dispositions du règlement 2018-06 de l'Autorité des Normes Comptables relatif aux comptes annuels des personnes morales de droit privé à but non lucratif.

Les conventions comptables ont été appliquées avec sincérité dans le respect du principe de prudence, conformément aux hypothèses de base :

- continuité de l'exploitation,
- permanence des méthodes comptables d'un exercice à l'autre,
- indépendance des exercices.

et conformément aux règles générales d'établissement et de présentation des comptes annuels.

La méthode de base retenue pour l'évaluation des éléments inscrits en comptabilité est la méthode des coûts historiques.

Seules sont exprimées les informations significatives. Sauf mention, les montants sont exprimés en euros.

Immobilisations corporelles et incorporelles

Les immobilisations corporelles et incorporelles sont évaluées à leur coût d'acquisition pour les actifs acquis à titre onéreux, à leur coût de production pour les actifs produits par l'entreprise, à leur valeur vénale pour les actifs acquis à titre gratuit et par voie d'échange.

Le coût d'une immobilisation est constitué de son prix d'achat, y compris les droits de douane et taxes non récupérables, après déduction des remises, rabais commerciaux et escomptes de règlement de tous les coûts directement attribuables engagés pour mettre l'actif en place et en état de fonctionner selon l'utilisation prévue. Les droits de mutation, honoraires ou commissions et frais d'actes liés à l'acquisition, sont rattachés à ce coût d'acquisition. Tous les coûts qui ne font pas partie du prix d'acquisition de l'immobilisation et qui ne peuvent pas être rattachés directement aux coûts rendus nécessaires pour mettre l'actif en place et en état de fonctionner conformément à l'utilisation prévue, sont comptabilisés en charges.

Les amortissements pour dépréciation sont calculés suivant le mode linéaire en fonction de la durée de vie prévue.

La durée d'amortissement retenue par simplification est la durée d'usage pour les biens non décomposables à l'origine.

L'association a apprécié à la date de clôture, en considérant les informations internes et externes à sa disposition, l'existence d'indices montrant que les actifs ont pu perdre notablement de la valeur.

Les frais d'émission des emprunts sont pris en compte immédiatement dans les charges de l'exercice.

Produits et charges exceptionnels

Les produits et charges exceptionnels tiennent compte des éléments qui ne sont pas liés à l'activité normale de l'association.

Notes sur le bilan

Actif immobilisé

Tableau des immobilisations

	au début d'exercice	Augmentation	Diminution	en fin d'exercice
Immobilisations incorporelles				
- Autres postes d'immobilisations incorporelles	100 740			100 740
TOTAL IMMOBILISATIONS INCORPORELLE	100 740			100 740
Immobilisations corporelles				
- Installations générales, agencements et				
- Installations techniques, matériel et outillage				
- Installations générales, agencements				
Immobilisations financières				
- Participations évaluées par mise en				
- Autres titres immobilisés	9 084		9 084	
TOTAL IMMOBILISATIONS FINANCIERES	9 084		9 084	
ACTIF IMMOBILISE	109 824		9 084	100 740

Immobilisations incorporelles

Dans le cadre de la donation temporaire d'usufruit de parts de la société CADEIS (anciennement dénommée SARL NEDEIS IMMOBILIER et SARL GEGE) au profit du FONDS DE DOTATION CORMIER, ce dernier a perçu sur l'exercice 2024 50 000 € de produits financiers au titre des dividendes de la société CADEIS.

La dotation statutaire non consommable et les dotations complémentaires non consommables sont composées par la donation temporaire d'usufruit de parts de la société CADEIS inscrite à l'actif du FONDS DE DOTATION CORMIER pour 100 740 € en valeur brute.

Notes sur le bilan

Amortissements des immobilisations

	Au début de l'exercice	Augmentation	Diminutions	A la fin de l'exercice
- Autres postes d'immobilisations incorporelles	81 227	10 074		91 301
Immobilisations incorporelles	81 227	10 074		91 301
- Installations générales, agencements et				
- Installations techniques, matériel et outillage				
- Installations générales, agencements				
ACTIF IMMOBILISE	81 227	10 074		91 301

Autres informations

Donations

Les dons du fonds de dotation se sont élevés à 48 987 euros.

Les bénéficiaires de ces dons sont :

- des personnes physiques se trouvant dans des situations financières précaires,
- des écoles ou instituts de formation.

Dossier Financier 2024

Période du 01/01/2024 au 31/12/2024

Etats Détaillés



Bilan détaillé

	Brut	Amortissements Dépréciations	Net au 31/12/24	Net au 31/12/23
ACTIF				
ACTIF IMMOBILISE				
Immobilisations incorporelles				
Frais d'établissement				
Frais de recherche et de développement				
Concessions, brevets et droits assimilés				
Droit au bail				
Autres immob. incorporelles / Avances et ac				
20810000 - Usufruit temporaire	100 740		100 740	100 740
28081000 - Amort. Usufruit temporaire		91 301	-91 301	-81 227
	100 740	91 301	9 439	19 513
Immobilisations corporelles				
Terrains				
Constructions				
Installations techniques, matériel et outillage				
Autres immobilisations corporelles				
Immob. en cours / Avances et acomptes				
Immobilisations financières				
Participations et créances rattachées				
TIAP & autres titres immobilisés				
27110000 - 55 actions Essilor				9 084
				9 084
Prêts				
Autres immobilisations financières				
TOTAL ACTIF IMMOBILISE	100 740	91 301	9 439	28 597
ACTIF CIRCULANT				
Stocks				
Matières premières et autres approv.				
En cours de production de biens				
En cours de production de services				
Produits intermédiaires et finis				
Marchandises				
Avances et acomptes versés sur commande				
Créances				
Usagers et comptes rattachés				
Autres créances				
Valeurs mobilières de placement				
Instruments de trésorerie				
Disponibilités				
51210000 - Crédit Lyonnais	15 259		15 259	1 821
	15 259		15 259	1 821
Charges constatées d'avance				
TOTAL ACTIF CIRCULANT	15 259		15 259	1 821
Charges à répartir sur plusieurs exercices				
Prime de remboursement des obligations				
Ecarts de conversion - Actif				
TOTAL DE L'ACTIF	115 999	91 301	24 698	30 418

Bilan détaillé

	Net au 31/12/24	Net au 31/12/23
PASSIF		
FONDS PROPRES		
Fonds associatifs sans droit de reprise		
10250000 - Donat° contrepart. actif immob	9 439	138 442
10270000 - Autres fonds propres-dot.	158 904	148 904
10279000 - Dotation inscrite au résultat	-365 641	-316 654
	-197 298	-29 308
Ecart de réévaluation		
Réserves indisponibles		
Réserves statutaires ou contractuelles		
Réserves réglementées		
Autres réserves		
Report à nouveau		
11000000 - Report à nouveau	171 128	10 314
	171 128	10 314
Résultat de l'exercice	50 869	41 885
Subventions d'investissement		
Provisions réglementées		
TOTAL FONDS PROPRES	24 698	22 891
AUTRES FONDS ASSOCIATIFS		
Apports		
Legs et donations		
Subventions affectées		
Fonds associatifs avec droit de reprise		
Résultat sous contrôle		
Droit des propriétaires		
TOTAL AUTRES FONDS ASSOCIATIFS		
PROVISIONS POUR RISQUES ET CHARGES		
Provisions pour risques		
Provisions pour charges		
TOTAL PROVISIONS POUR RISQUES ET CHARGES		
FONDS DEDIES		
Fonds dédiés sur subventions		
Fonds dédiés sur autres ressources		
TOTAL FONDS DEDIES		
DETTES		
Emprunts obligataires convertibles		
Emprunts et dettes auprès des établissements de crédits		
Emprunts et dettes financières diverses		
Avances et acomptes reçus sur commandes en cours		
Dettes fournisseurs et comptes rattachés		
Dettes fiscales et sociales		
44400000 - Etat - impôts sur les bénéfices		7 527
		7 527
Dettes sur immobilisations et comptes rattachés		
Autres dettes		
Instruments de trésorerie		

Bilan détaillé

	Net au 31/12/24	Net au 31/12/23
Produits constatés d'avance		
TOTAL DETTES		7 527
Ecart de conversion - Passif		
TOTAL DU PASSIF	24 698	30 418

Compte de résultat détaillé

	du 01/01/24 au 31/12/24 12 mois	du 01/01/23 au 31/12/23 12 mois	Var. rel. (%)
PRODUITS D'EXPLOITATION			
Ventes de marchandises			
Production vendue			
Chiffre d'affaires net			
Production stockée			
Production immobilisée			
Subventions d'exploitation			
Reprises sur provisions et transferts de charges			
Cotisations			
Autres produits			
TOTAL PRODUITS D'EXPLOITATION			
CHARGES D'EXPLOITATION			
Achats de marchandises			
Variation de stock			
Achats de matières premières et autres appro.			
Variation de stock (m.p.)			
Autres achats & charges externes			
62260000 - Honoraires	727	660	10,18
62700000 - Services bancaires et assimilés	209	162	28,91
	936	822	13,88
Impôts, taxes et versements assimilés			
Salaires et Traitements			
Charges sociales			
Amortissements et provisions			
Autres charges			
65700000 - Subventions versées	48 987	73 200	-33,08
	48 987	73 200	-33,08
TOTAL CHARGES D'EXPLOITATION	49 924	74 022	-32,56
RESULTAT D'EXPLOITATION	-49 924	-74 022	-32,56
Quote parts de résultat sur opérations en commun			
Bénéfice attribué ou perte transférée			
75700000 - QP dotations virées résultat	48 987	73 200	-33,08
	48 987	73 200	-33,08
Perte supportée ou bénéfice transféré			
PRODUITS FINANCIERS			
De participation			
Autres valeurs mobilières et créances de l'actif immo.			
Autres intérêts et produits assimilés			
76800000 - Autres produits financiers	50 000	50 234	-0,47
	50 000	50 234	-0,47
Reprises sur dépré., prov. et transferts de charges			
Différence positive de change			
Produits nets sur cessions de valeurs mob. de plac.			
TOTAL PRODUITS FINANCIERS	50 000	50 234	-0,47
CHARGES FINANCIERES			
Dotations aux amortissements., dépréciations et prov.			

Compte de résultat détaillé

	du 01/01/24 au 31/12/24 12 mois	du 01/01/23 au 31/12/23 12 mois	Var. rel. (%)
Intérêts et charges assimilées			
Différences négatives de change			
Charges nettes sur cessions de valeurs mob. de plac.			
TOTAL CHARGES FINANCIERES			
RESULTAT FINANCIER	50 000	50 234	-0,47
RESULTAT COURANT avant impôts	49 064	49 412	-0,70
PRODUITS EXCEPTIONNELS			
Sur opérations de gestion			
Sur opération en capital			
77560000 - Produits/cession d'immos financ	10 889		
	10 889		
Reprises sur prov. et dépré. et transferts de charges			
TOTAL PRODUITS EXCEPTIONNELS	10 889		
CHARGES EXCEPTIONNELLES			
Sur opérations de gestion			
Sur opération en capital			
67560000 - VNC/immos financières	9 084		
	9 084		
Dotations aux amortissements., dépréciations et prov.			
TOTAL CHARGES EXCEPTIONNELLES	9 084		
RESULTAT EXCEPTIONNEL	1 805		
Participation des salariés			
Impôts sur les bénéfices			
69510000 - Impôt sur les sociétés		7 527	-100,00
		7 527	-100,00
Report des ressources non utilisées			
Engagements à réaliser			
RESULTAT DE L'EXERCICE	50 869	41 885	21,45