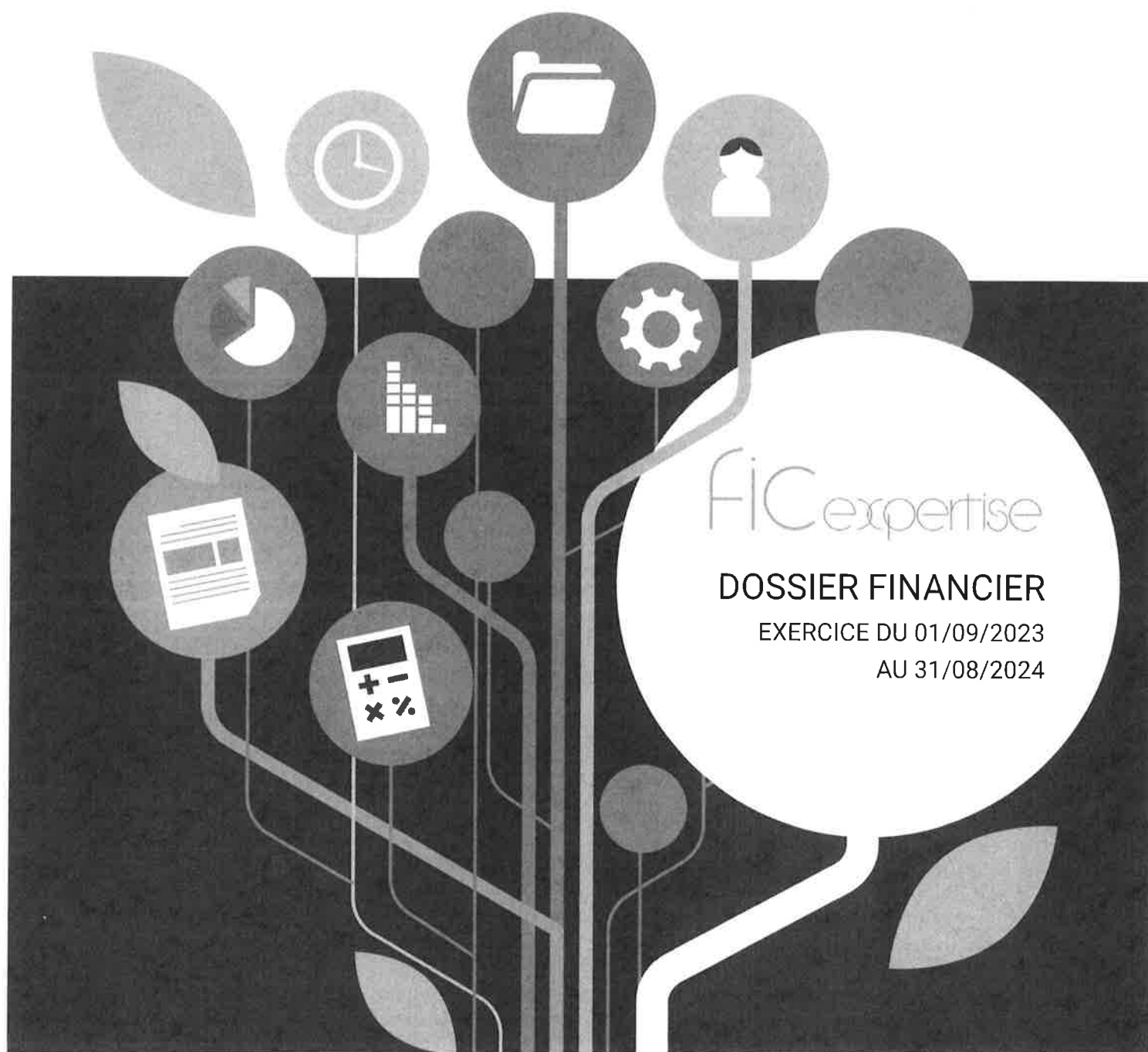


LYCEE PROFESSIONNEL DOMINIQUE SAVIO

PLACE DES CORDELIERS

22102 DINAN CEDEX

Exercice 2023/24



fiCexpertise

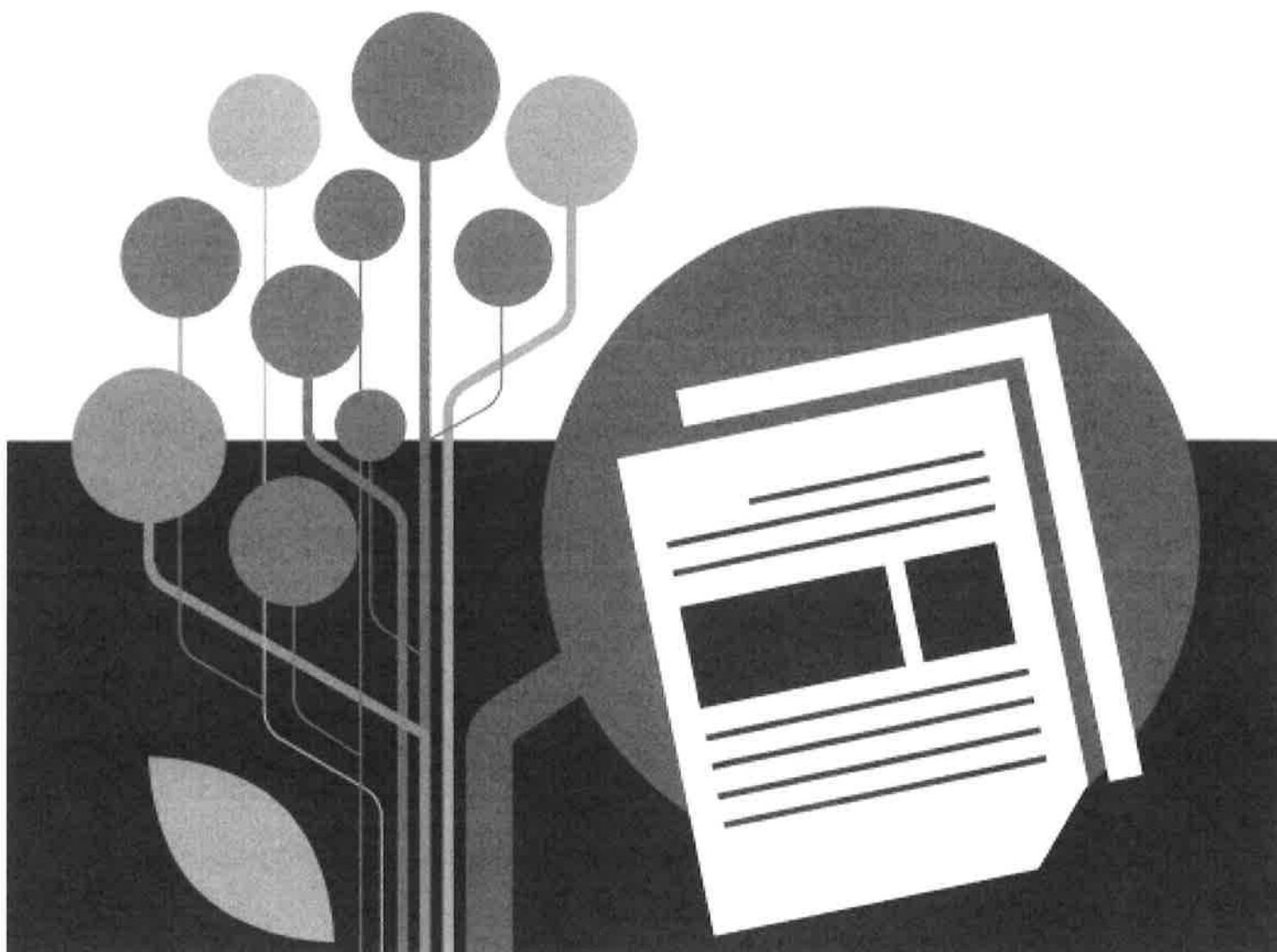
DOSSIER FINANCIER

EXERCICE DU 01/09/2023

AU 31/08/2024

Chapitre 2

Compte de Résultat



Résultat

2.1 Compte de Résultat Résumé > DU 01/09/2023 AU 31/08/2024

(en euros)	Ex. 2023/24	Ex. 2022/23	Ex. 2021/22	Variation n/n-1	
Ressources privées	175 120	213 047	167 062	- 37 927	- 17.8%
Concours Publics	291 375	309 479	261 990	- 18 104	- 5.8%
Subv. de Fonctionnement Autres Activités	4 302	10 251	11 158	- 5 949	- 58%
Produits des Activités Annexes					
Cessions ou Vente de Produits	1 603	582	3 502	1 021	175.6%
Productions Immobilisées					
Autres Produits Divers					
Reprises Amortissements et Provisions	1 149	506	7 010	643	127%
Transferts de Charges	199			199	
Produits d'Exploitation	473 747	533 864	450 722	- 60 117	- 11.3%
Coûts de Personnel	274 554	247 460	193 519	27 094	10.9%
Consommations	74 788	106 614	103 728	- 31 825	- 29.9%
Services Extérieurs	24 501	25 389	27 185	- 888	- 3.5%
Autres Services Extérieurs	58 447	49 975	54 018	8 473	17%
Autres Impôts, Taxes et Assimilés	1 099	2 938	2 953	- 1 838	- 62.6%
Autres Charges de Gestion Courante		500	250	- 500	- 100%
Dotations aux Amort. et Provisions	37 079	14 543	31 408	22 535	155%
Charges d'Exploitation	470 469	447 419	413 062	23 050	5.2%
Résultat d'exploitation	3 278	86 445	37 661	- 83 168	- 96.2%
Produits Financiers	12 319	4 408	2 100	7 911	179.5%
Reprises Amortissements et Provisions					
Produits Financiers	12 319	4 408	2 100	7 911	179.5%
Dotations aux Amort. et Provisions					
Charges Financières	5 088	5 474	1 570	- 386	- 7.1%
Charges Financières	5 088	5 474	1 570	- 386	- 7.1%
Résultat Financier	7 232	- 1 066	530	8 297	
Produits Exceptionnels	532 820	13 779	15 625	519 041	
Produits Exceptionnels	532 820	13 779	15 625	519 041	
Charges Exceptionnelles	479 841	2 404	3 515	477 437	
Charges Exceptionnelles	479 841	2 404	3 515	477 437	
Résultat exceptionnel	52 979	11 375	12 109	41 604	365.7%
Autres Gestions					
Autres Gestions					
Autres Gestions					
RESULTAT DE L'EXERCICE	63 488	96 755	50 300	- 33 266	- 34.4%

(en euros)	Ex. 2023/24	Ex. 2022/23	Ex. 2021/22	Variation n/n-1	
Bénévolat					
Prestations en nature des droits de propriétaires					
Dons en nature					
Total des produits					
Secours en nature					
Mise à disposition gratuite de biens					
Personnel bénévole					
Total des charges					

Résultat

2.2 Compte de Résultat Produits d'Exploitation > DU 01/09/2023 AU 31/08/2024

(en euros)		Ex. 2023/24	Ex. 2022/23	Ex. 2021/22	Variation n/n-1	
70611	Contributions des familles : enseignement	62 638	71 446	62 526	- 8 813	- 12.3%
70612/70622	Contributions des familles : restauration	43 194	50 182	43 448	- 6 987	- 13.9%
70613/70623	Contributions des familles : hébergement	8 411	15 892	26 219	- 7 481	- 47.1%
70614	Contributions des familles : Transport					
70615-6	Contributions : Droits des examens, concours, Inscriptions					
70621-4-5-7	Prestations de service - apprentissage	54 940	64 795		- 9 855	- 15.2%
7067	Prestations de formation professionnelle continue			34 338		
7064	Prest. annexes élèves (études, garderie, assurance, ...)	6 150	10 799	4 241	- 4 649	- 43%
709	Rabais, remises et réductions accordés	- 208	- 66	- 3 709	- 142	215.6%
706-9	TOTAL RESSOURCES PRIVEES	175 120	213 047	167 062	- 37 927	- 17.8%
731	Aides à l'emploi	23 607	16 404	9 563	7 203	43.9%
7330	Financement par la taxe d'apprentissage des formations			2 394		
7351	Participations Etat					
7352	Participations Région					
7353	Participations Département					
7354	Participations Communes et/ou Subventions					
737	Participations par Etablissements publics à la formation agricole	267 768	293 075	250 033	- 25 307	- 8.6%
738	Participations par Etablissements publics et autres					
73	Total des Concours Publics	291 375	309 479	261 990	- 18 104	- 5.8%
741	Subventions Etat		500		- 500	- 100%
742	Subventions Région			5 481		
743	Subventions Département					
744	Subventions Communes			33		
746	Subventions par Etablissements publics					
747	Subventions par entreprises et organismes privés					
745-8	Taxe d'Apprentissage et Autres	4 302	9 751	5 644	- 5 449	- 55.9%
749	Report de subventions					
74	Total des Subv. de Fonctionnement Autres Activités	4 302	10 251	11 158	- 5 949	- 58%
73/74	TOTAL RESSOURCES PUBLIQUES	295 677	319 730	273 148	- 24 053	- 7.5%
7081	Produits des services dans l'intérêt du personnel					
7068/7083-4-5-8	Autres prestations annexes aux tiers					
706-8	Total des Produits des Activités Annexes					
701-2-3-4-5-7/713	Cessions ou vente de produits	1 603	582	3 502	1 021	175.6%
70/71	Total des Cessions ou Vente de Produits	1 603	582	3 502	1 021	175.6%
72	Productions immobilisées					
72	Total des Productions Immobilisées					
751	Redevances concessions, brevets, licences					
752	Revenus des immeubles non affectés à l'activité principale					
753	Versements des fondateurs					
754	Collectes et dons					
755	Contributions Financières					
756	Cotisations					
757	Gains de Change sur Créances					
758	Produits divers de gestion courante					
75	Total des Autres Produits Divers					
781	Reprises sur amortissements et provisions des immeubles					
7815	Reprises sur provisions pour risques			6 682		
7817	Reprises sur provisions pour dépréciations	1 149	506	328	643	127%
789	Report des ressources non utilisées des exercices antérieurs					
781-9	Total des Reprises Amortissements et Provisions	1 149	506	7 010	643	127%
79	Transferts de charges d'exploitation	199			199	
79	Total des Transferts de Charges	199			199	
70/71/72/75/78/79	TOTAL AUTRES	2 950	1 088	10 512	1 863	171.3%
	TOTAL PRODUITS D'EXPLOITATION	473 747	533 864	450 722	- 60 117	- 11.3%

Résultat

2.3 Compte de Résultat Charges d'Exploitation > DU 01/09/2023 AU 31/08/2024

(en euros)		Ex. 2023/24	Ex. 2022/23	Ex. 2021/22	Variation n/n-1	
641	Appointements bruts du personnel	85 734	86 802	97 428	- 1 069	- 1.2%
6413	Rémunérations diverses					
645-7/6488	Charges sociales et assimilées	24 079	24 538	23 094	- 459	- 1.9%
631-3-8	Charges fiscales et assimilées	1 269	1 295	1 272	- 26	- 2%
648	Autres charges de personnel					
6483	Charges soc. personnel sous contrat avec l'Etat	3 994	2 964	2 833	1 031	34.8%
621	Personnel intérimaire et extérieur	159 479	131 862	72 330	27 616	20.9%
6419	Remboursement de charges de personnel			- 3 439		
62/63/64	Total des Coûts de Personnel	274 554	247 460	193 519	27 094	10.9%
601-3	Matières premières stockées et variation de stocks					
602	Autres approvisionnements consommables					
60456/60472	Prestations de service incorporées : restauration	43 646	46 161	46 267	- 2 515	- 5.4%
60453	Presta. service incorporées : nettoyage des locaux					
60471	Prestations de service incorporées : hébergement	8 411	12 023	19 437	- 3 612	- 30%
604	Prestations de service incorporées : autres	805			805	
6061	Energies et fluides	1 696	22 073	10 183	- 20 376	- 92.3%
6062	Fournitures d'alimentation					
605-6	Matières, fournitures et petits matériels divers	5 104	1 556	6 298	3 548	228%
6068/609	Matières, fournitures et petits mat. pédagogiques	6 716	5 943	10 581	773	13%
6048/607	Livres et fournitures revendus, activités récupérées	8 410	18 858	10 962	- 10 448	- 55.4%
60	Total des Consommations	74 788	106 614	103 728	- 31 825	- 29.9%
612	Redevances crédit-bail				500	
6132/614	Locations et charges immobilières	500				
613	Locations mobilières	8 455	8 434	7 446	21	0.2%
6152	Entretien et réparations de biens immobiliers	1 468	506	1 198	963	190.3%
6155-8	Entretien et réparations de biens mobiliers	593	718	1 253	- 126	- 17.5%
6156	Contrats de maintenance	779	5 214	8 135	- 4 435	- 85.1%
616	Primes d'assurance	11 316	9 247	9 153	2 069	22.4%
611-7-8-9	Documentation et divers	1 390	1 270		120	9.4%
61	Total des Services Extérieurs	24 501	25 389	27 185	- 888	- 3.5%
622	Rémunérations d'intermédiaires et honoraires	19 838	10 718	14 017	9 121	85.1%
623	Informations, publications et relations publiques	2 887	1 319	2 424	1 567	118.8%
624	Transports biens, élèves et personnel					
625	Déplacements, missions et réceptions	6 775	6 329	11 428	446	7%
626-7	Frais de PTT et services bancaires	5 442	6 836	6 233	- 1 395	- 20.4%
628-9	Cotisations et divers	23 506	24 772	19 917	- 1 267	- 5.1%
62	Total des Autres Services Extérieurs	58 447	49 975	54 018	8 473	17%
635	Impôts et taxes relatifs aux locaux	1 099	2 938	2 953	- 1 838	- 62.6%
63	Autres impôts et taxes					
63	Total des Autres Impôts, Taxes et Assimilés	1 099	2 938	2 953	- 1 838	- 62.6%
654	Pertes sur créances irrécouvrables					
65	Charges diverses de gestion courante		500	250	- 500	- 100%
65	Total des Autres Charges de Gestion Courante		500	250	- 500	- 100%
681	Dotations aux amortissements	34 885	14 042	30 705	20 843	148.4%
6815	Dotations aux provisions pour risques	771	442		329	74.4%
6816-7	Dotations aux provisions pour dépréciations	1 423	60	703	1 363	
689	Engagements à réaliser sur ressources affectées					
681-9	Total des Dotations aux Amort. et Provisions	37 079	14 543	31 408	22 535	155%
TOTAL CHARGES D'EXPLOITATION		470 469	447 419	413 062	23 050	5.2%

(en euros)	Ex. 2023/24	Ex. 2022/23	Ex. 2021/22	Variation n/n-1	
Résultat d'exploitation	3 278	86 445	37 661	- 83 168	- 96.2%

Résultat

2.4 Compte de Résultat Financier > DU 01/09/2023 AU 31/08/2024

(en euros)	Ex. 2023/24	Ex. 2022/23	Ex. 2021/22	Variation n/n-1	
762-3 Revenus des immobilisations financières					
764 Revenus des valeurs mobilières de placement	6 417			6 417	
76 Autres produits financiers	5 902	4 408	2 100	1 494	33.9%
76 Total des Produits Financiers	12 319	4 408	2 100	7 911	179.5%
786 Reprises sur provisions pour risques et charges financiers					
786 Total des Reprises Amortissements et Provisions					
TOTAL PRODUITS FINANCIERS	12 319	4 408	2 100	7 911	179.5%

(en euros)	Ex. 2023/24	Ex. 2022/23	Ex. 2021/22	Variation n/n-1	
686 Dot. prov. pour risques/charges financiers					
686 Total des Dotations aux Amort. et Provisions					
661 Charges d'intérêts	5 088	5 474	1 570	-386	-7.1%
667 Charges nettes sur cession de VMP					
66 Autres charges financières					
66 Total des Charges Financières	5 088	5 474	1 570	-386	-7.1%
TOTAL CHARGES FINANCIERES	5 088	5 474	1 570	-386	-7.1%

(en euros)	Ex. 2023/24	Ex. 2022/23	Ex. 2021/22	Variation n/n-1	
Résultat Financier	7 232	-1 066	530	8 297	

Résultat

2.5 Compte de Résultat Exceptionnel > DU 01/09/2023 AU 31/08/2024

(en euros)	Ex. 2023/24	Ex. 2022/23	Ex. 2021/22	Variation n/n-1	
7715 Subventions privées exceptionnelles reçues					
771-8 Autre produits exceptionnels	614	546	717	68	12.5%
7721 Rappel des ressources publiques					
772 Autres produits sur exercices antérieurs	24 583	6 190	2 786	18 393	297.1%
775 Produits des cessions d'éléments d'actif	500 000			500 000	
777 Quote-part except. subv. d'équipement amorties	7 622	7 042	12 122	580	8.2%
787/797 Reprises sur provisions exceptionnelles					
TOTAL PRODUITS EXCEPTIONNELS	532 820	13 779	15 625	519 041	

(en euros)	Ex. 2023/24	Ex. 2022/23	Ex. 2021/22	Variation n/n-1	
6715 Participations exceptionnelles accordées					
671-3-8 Autres charges exceptionnelles	190	46	2	144	310.3%
672 Charges sur exercices antérieurs	2 104	2 357	3 513	- 253	- 10.7%
675 Valeur comptable des éléments d'actif cédés	476 961			476 961	
687 Dotations aux amort. et provisions exceptionnelles	586			586	
TOTAL CHARGES EXCEPTIONNELLES	479 841	2 404	3 515	477 437	

(en euros)	Ex. 2023/24	Ex. 2022/23	Ex. 2021/22	Variation n/n-1	
Résultat exceptionnel	52 979	11 375	12 109	41 604	365.7%

(en euros)	Ex. 2023/24	Ex. 2022/23	Ex. 2021/22	Variation n/n-1	
Autres Gestions					

(en euros)	Ex. 2023/24	Ex. 2022/23	Ex. 2021/22	Variation n/n-1	
RESULTAT DE L'EXERCICE	63 488	96 755	50 300	- 33 266	- 34.4%