

## Association Crèche Pirouette

7 Rue des Perrines

44300 NANTES

---

Etats financiers au 31/12/2024



# Sommaire

Exercice du 01/01/2024 au 31/12/2024

TABLEAUX DE GESTION	1
Chiffres clés de l'entreprise	2
Soldes intermédiaires	3
Flux de trésorerie (CAF)	4
ETATS FINANCIERS	5
Rapport de présentation	6
Bilan Actif	7
Bilan Passif	8
Compte de Résultat 1/2	9
Compte de Résultat 2/2	10
DETAILS DES COMPTES	11
Détail de l'Actif	12
Détail du Passif	14
Détail du Compte de Résultat	15
Bilan Actif	18
Bilan Passif	19
Compte de résultat	20
Détail de l' Actif	21
Détail du Passif	23
Détail du compte de résultat	24
Immobilisations	27
Immobilisations: Edition des dotations	28
Annexe	32
Annexe libre	46



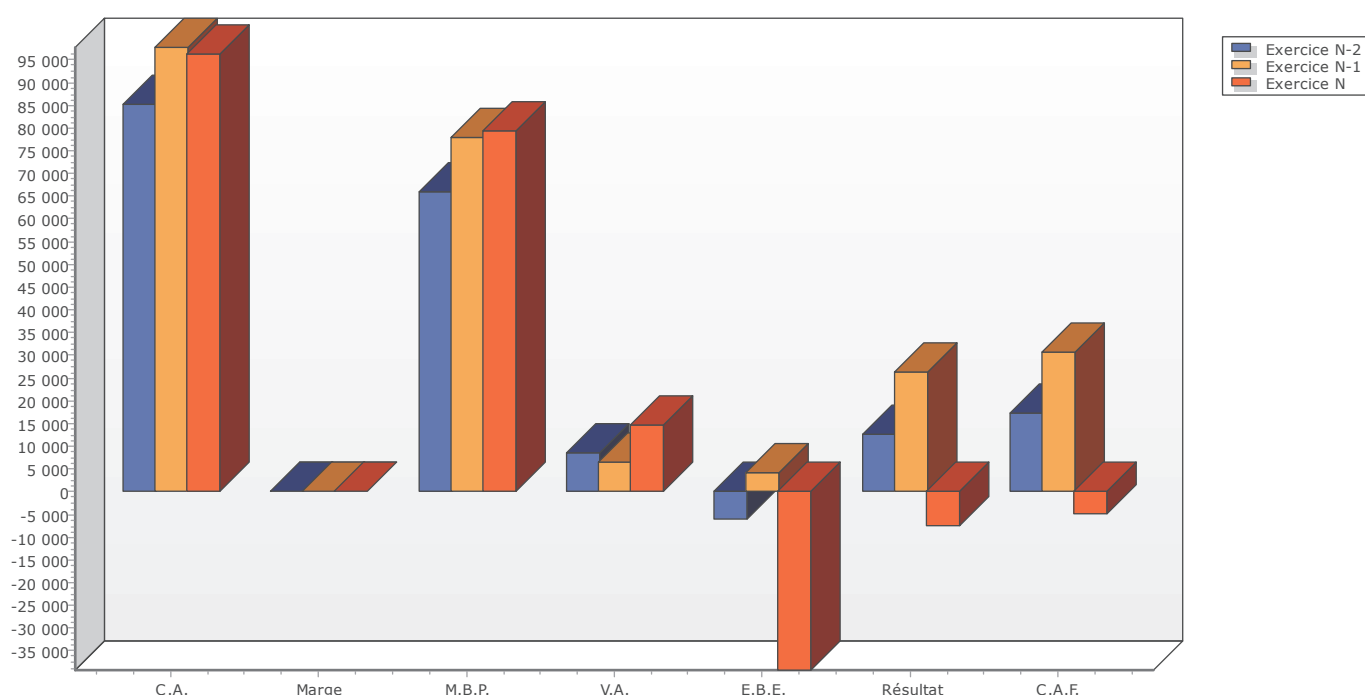
# Etats de gestion

---

Etats financiers au 31/12/2024

## Chiffres clés de l'entreprise

	31/12/2024	31/12/2023	Variation N/N-1		31/12/2022
Nombre de mois	12	12			12
Chiffre d'affaires	96 333	97 733	(1 400)	-1,43	85 303
Marge commerciale % sur vente de marchandises					
Marge brute de production % sur production	79 282 82,30	78 036 79,85	1 246	1,60	66 051 77,43
Valeur ajoutée % sur CA	14 641 15,20	6 538 6,69	8 103	123,93	8 500 9,96
Excédent brut d'exploitation % sur CA	(39 241) -40,73	4 048 4,14	(43 289)	N/S	(6 018) -7,06
Résultat net comptable % sur CA	(7 565) -7,85	26 433 27,05	(33 998)	-128,62	12 685 14,87
Capacité d'autofinancement	(4 839)	30 743	(35 581)	-115,74	17 382
Besoin en fonds de roulement Nombre de jours de CA	(114 275) (427,05)	30 996 114,17	(145 270)	-468,6	11 488 48,48
Rotations (en jours)					
- Stock marchandises					
- Stock produits finis					
- Crédit fournisseurs	665,23	38,88			32,37
- Crédit clients	25,06	22,64			27,53



## Soldes Intermédiaires de Gestion

	01/01/2024 31/12/2024	12 mois	01/01/2023 31/12/2023	12 mois	01/01/2022 31/12/2022	12 mois
CHIFFRE D'AFFAIRES	96 333	100,00	97 733	100,00	85 303	100,00
Ventes de marchandises						
- Achats de marchandises						
- Variation stocks de marchandises						
MARGE COMMERCIALE (a)						
Production vendue	96 333	100,00	97 733	100,00	85 303	100,00
+ Variation production stockée						
+ Production immobilisée						
PRODUCTION DE L'EXERCICE	96 333	100,00	97 733	100,00	85 303	100,00
- Achats stockés approvisionnement	16 614	17,25	18 844	19,28	18 668	21,88
- Variation des stocks et approvisionnement						
- Achats de sous-traitance directe	437	0,45	853	0,87	584	0,68
MARGE BRUTE PRODUCTION (b)	79 282	82,30	78 036	79,85	66 051	77,43
MARGES ( Commerciale + Production )	79 282	82,30	78 036	79,85	66 051	77,43
- Achats non stockés (c)	9 787	10,16	9 263	9,48	9 098	10,67
- Autres charges externes (c)	54 854	56,94	62 235	63,68	48 454	56,80
CONSOMMATION DE L'EXERCICE EN PROVENANCE DES TIERS	81 692	84,80	91 195	93,31	76 804	90,04
VALEUR AJOUTÉE PRODUITE (a+b-c)	14 641	15,20	6 538	6,69	8 500	9,96
+ Subventions d'exploitation	331 619	344,24	327 982	335,59	301 488	353,43
- Impôts, taxes sur rémunérations	6 478	6,72	5 679	5,81	5 085	5,96
- Autres impôts et taxes						
- Salaires et traitements	294 975	306,20	261 917	267,99	253 860	297,60
- Charges sociales	84 048	87,25	62 877	64,34	57 060	66,89
EXCÉDENT BRUT D'EXPLOITATION	(39 241)	-40,73	4 048	4,14	(6 018)	-7,06
+ Reprises sur amortissements et provisions						
+ Autres produits d'exploitation	7	0,01	2		56	0,07
+ Transfert de charges d'exploitation	23 379	24,27	13 085	13,39	19 180	22,48
- Dotations aux amort.,dépréciations et provisions	5 958	6,18	5 291	5,41	5 679	6,66
- Autres charges de gestion courante			27	0,03	1	
RÉSULTAT EXPLOITATION	(21 812)	-22,64	11 817	12,09	7 538	8,84
Bénéfice-perte sur opérations en commun						
+ Produits financiers	13 918	14,45	11 754	12,03	1 844	2,16
- Charges financières	188	0,20				
RÉSULTAT COURANT AVANT IMPÔTS	(8 082)	-8,39	23 571	24,12	9 382	11,00
Produits exceptionnels	4 126	4,28	4 798	4,91	3 354	3,93
- Charges exceptionnelles	179	0,19	661	0,68	52	0,06
RÉSULTAT EXCEPTIONNEL	3 947	4,10	4 136	4,23	3 303	3,87
- Participation des salariés						
- Impôts sur les bénéfices	3 431	3,56	1 274	1,30		
RÉSULTAT DE L'EXERCICE	(7 565)	-7,85	26 433	27,05	12 685	14,87

## Flux de trésorerie

		31/12/2024	31/12/2023
OPERATIONS D'EXPLOITATION	Résultat net	(7 565)	26 433
	Elimination des charges et produits sans incidence sur la trésorerie et non liés à l'activité		
	+ Amortissements, dépréciations et provisions	5 958	5 291
	- Reprises sur amortissements et provisions		
	- Produits de cession éléments de l'actif	(599)	
	+ Valeur nette comptable des éléments cédés	32	
	- Quote part de subventions d'investissements virée au compte de résultat	(2 664)	(982)
	<b>CAPACITE D'AUTOFINANCEMENT</b>	(4 839)	30 743
	Incidence des décalages de trésorerie sur les créances d'exploitation (valeurs brutes)		
	+/- Variation des stocks		
	+/- Variation des créances clients	(560)	376
OPERATIONS D'INVESTISSEMENT	+/- Variation des autres créances d'exploitation	(12 504)	(20 555)
	+/- Variation des dettes fournisseurs	141 106	2 944
	+/- Variation des autres dettes d'exploitation	17 228	(2 274)
	<b>FLUX DE TRESORERIE D'EXPLOITATION</b>	140 432	11 235
	Cessions immobilisations incorporelles		
	+ Cessions immobilisations corporelles	599	
	+ Cessions/réductions immobilisations financières	60	
	- Acquisitions immobilisations incorporelles		(3 488)
	- Acquisitions immobilisations corporelles	(777 735)	(101 462)
	- Acquisitions immobilisations financières	(120)	
	Incidence des décalages de trésorerie sur les opérations d'investissement		
OPERATIONS DE FINANCEMENT	+/- Variation des dettes fournisseurs sur immobilisations		
	<b>FLUX DE TRESORERIE D'INVESTISSEMENT</b>	(777 196)	(104 951)
	Augmentation de capital <sup>1</sup>	276 296	200 000
	- Réduction de capital		
	- Distributions mises en paiement		
	+ Augmentation des dettes financières (A)	216 225	
	- Remboursement des dettes financières (A)		
	+ Avances reçues des tiers		
	- Avances remboursées aux tiers		
	Incidence des décalages de trésorerie sur les opérations de financement		
	- Variation du capital souscrit non appelé		
TRESORERIE	- Variation du capital souscrit appelé non versé		
	<b>FLUX DE TRESORERIE DE FINANCEMENT</b>	492 521	200 000
	Trésorerie d'ouverture	674 379	568 095
	Trésorerie de clôture	530 137	674 379
	<b>VARIATION DE LA TRESORERIE</b>	(144 242)	106 284
	<sup>1</sup> dont subventions d'investissement reçues	273 632	199 018
	(A) Y compris les comptes courants d'associés		



# Etats financiers

---

Etats financiers au 31/12/2024

## Rapport de présentation

Conformément aux termes de notre lettre de mission, nous avons effectué une mission de présentation des comptes annuels de l'entreprise Association Crèche Pirouette relatif à l'exercice du 01/01/2024 au 31/12/2024, qui se caractérisent par les données suivantes :

Total du bilan :	1 513 459 euros
Chiffre d'affaires :	96 333 euros
Résultat net comptable :	-7 565 euros

Fait à BASSE GOULAIN  
Le 12/03/2025

Hervé MÉNARD  
Expert-comptable

Signé par Herve Menard  
Le 13/03/25

ID: tx\_qaMwAdVEGnkM





Bilan Actif

		31/12/2024			31/12/2023
		Brut	Amort. et Dépréc.	Net	Net
ACTIF IMMOBILISE	Capital souscrit non appelé ( I )				
	IMMOBILISATIONS INCORPORELLES				
	Frais d'établissement				
	Frais de développement				
	Concessions brevets droits similaires	3 488	1 163	2 326	3 488
	Fonds commercial (1)				
	Autres immobilisations incorporelles				
	Avances et acomptes				
	IMMOBILISATIONS CORPORELLES				
	Terrains	37 332		37 332	
	Constructions				
	Installations techniques,mat. et outillage indus.	84 260	82 760	1 501	2 514
	Autres immobilisations corporelles	51 343	46 553	4 791	7 885
	Immobilisations en cours	839 421		839 421	99 736
	Avances et acomptes				
ACTIF CIRCULANT	IMMOBILISATIONS FINANCIERES (2)				
	Participations évaluées selon mise en équival.				
	Autres participations				
	Créances rattachées à des participations				
	Autres titres immobilisés				
	Prêts				
	Autres immobilisations financières	60		60	
	TOTAL ( II )	1 015 904	130 475	885 429	113 624
	STOCKS ET EN-COURS				
	Matières premières, approvisionnements				
	En-cours de production de biens				
	En-cours de production de services				
	Produits intermédiaires et finis				
	Marchandises				
	Avances et Acomptes versés sur commandes				
COMPTES DE REGULARISATION	CREANCES (3)				
	Créances clients et comptes rattachés	6 707		6 707	6 147
	Autres créances	74 375		74 375	78 189
	Capital souscrit appelé, non versé				
	VALEURS MOBILIERES DE PLACEMENT				400 000
	DISPONIBILITES	530 137		530 137	274 379
	Charges constatées d'avance	16 812		16 812	494
	TOTAL ( III )	628 030		628 030	759 209
	Frais d'émission d'emprunt à étaler ( IV )				
	Primes de remboursement des obligations ( V )				
	Ecart de conversion actif ( VI )				
	TOTAL ACTIF ( I à VI )	1 643 935	130 475	1 513 459	872 833
	(1) dont droit au bail				
	(2) dont immobilisations financières à moins d'un an			60	
	(3) dont créances à plus d'un an				

## Bilan Passif

		31/12/2024	31/12/2023
Capitaux Propres	Capital social ou individuel Primes d' émission, de fusion, d' apport ... Ecart de réévaluation	617 245	590 812
	RESERVES		
	Réserve légale		
	Réserves statutaires ou contractuelles		
	Réserves réglementées		
	Autres réserves		
	Report à nouveau		
	Résultat de l'exercice	(7 565)	26 433
	Subventions d'investissement	475 386	201 754
	Provisions réglementées		
Total des capitaux propres		1 085 065	818 999
Autres fonds propres	Produits des émissions de titres participatifs Avances conditionnées		
	Total des autres fonds propres		
Provisions	Provisions pour risques Provisions pour charges		
	Total des provisions		
DETTES (1)	DETTES FINANCIERES		
	Emprunts obligataires convertibles		
	Autres emprunts obligataires		
	Emprunts dettes auprès des établissements de crédit (2)	216 225	
	Emprunts et dettes financières divers (3)		
	Avances et acomptes reçus sur commandes en cours		
	DETTES D'EXPLOITATION		
	Dettes fournisseurs et comptes rattachés	150 956	9 850
	Dettes fiscales et sociales	58 239	43 984
	DETTES DIVERSES		
	Dettes sur immobilisations et comptes rattachés		
	Autres dettes	225	
	Produits constatés d'avance (1)	2 749	
Total des dettes		428 394	53 834
	Ecart de conversion passif		
TOTAL PASSIF		1 513 459	872 833
Résultat de l'exercice exprimé en centimes		(7 565,31)	26 433,16
(1) Dettes et produits constatés d'avance à moins d'un an		218 182	53 834
(2) Dont concours bancaires courants, et soldes créditeurs de banques et CCP			
(3) Dont emprunts participatifs			

Compte de Résultat

1/2

				31/12/2024	31/12/2023
		France	Exportation	12 mois	12 mois
PRODUITS D'EXPLOITATION	Ventes de marchandises				
	Production vendue (Biens)				
	Production vendue (Services et Travaux)	96 333		96 333	97 733
	Montant net du chiffre d'affaires	96 333		96 333	97 733
	Production stockée				
	Production immobilisée				
	Subventions d'exploitation			331 619	327 982
	Reprises sur provisions et amortissements, transfert de charges			23 379	13 085
	Autres produits			7	2
	Total des produits d'exploitation (1)			451 338	438 802
CHARGES D'EXPLOITATION	Achats de marchandises				
	Variation de stock				
	Achats de matières et autres approvisionnements			16 614	18 844
	Variation de stock				
	Autres achats et charges externes			65 078	72 351
	Impôts, taxes et versements assimilés			6 478	5 679
	Salaires et traitements			294 975	261 917
	Charges sociales du personnel			84 048	62 877
	Cotisations personnelles de l'exploitant				
	Dotations aux amortissements :				
	- sur immobilisations			5 958	5 291
	- charges d'exploitation à répartir				
	Dotations aux dépréciations :				
	- sur immobilisations				
	- sur actif circulant				
	Dotations aux provisions				
	Autres charges				27
	Total des charges d'exploitation (2)			473 150	426 985
RESULTAT D'EXPLOITATION				(21 812)	11 817

## Compte de Résultat

2/2

		31/12/2024	31/12/2023
RESULTAT D'EXPLOITATION		(21 812)	11 817
Opéra. comm.	Bénéfice attribué ou perte transférée Perte supportée ou bénéfice transféré		
PRODUITS FINANCIERS	De participations (3)		
	D'autres valeurs mobilières et créances d'actif immobilisé (3)		
	Autres intérêts et produits assimilés (3)	13 918	11 754
	Reprises sur provisions et dépréciations et transferts de charges		
	Différences positives de change		
	Produits nets sur cessions de valeurs mobilières de placement		
Total des produits financiers		13 918	11 754
CHARGES FINANCIERES	Dotations aux amortissements, aux dépréciations et aux provisions		
	Intérêts et charges assimilées (4)	188	
	Différences négatives de change		
	Charges nettes sur cessions de valeurs mobilières de placement		
Total des charges financières		188	
RESULTAT FINANCIER		13 730	11 754
RESULTAT COURANT AVANT IMPOTS		(8 082)	23 571
PRODUITS EXCEPTIONNELS	Sur opérations de gestion	863	3 816
	Sur opérations en capital	3 263	982
	Reprises sur provisions et dépréciations et transferts de charges		
	Total des produits exceptionnels	4 126	4 798
CHARGES EXCEPTIONNELLES	Sur opérations de gestion	147	661
	Sur opérations en capital	32	
	Dotations aux amortissements, aux dépréciations et aux provisions		
	Total des charges exceptionnelles	179	661
RESULTAT EXCEPTIONNEL		3 947	4 136
PARTICIPATION DES SALAIRES IMPOTS SUR LES BENEFICES		3 431	1 274
TOTAL DES PRODUITS		469 382	455 354
TOTAL DES CHARGES		476 948	428 921
RESULTAT DE L'EXERCICE		(7 565)	26 433
(1) dont produits afférents à des exercices antérieurs			
(2) dont charges afférentes à des exercices antérieurs			
(3) dont produits concernant les entreprises liées			
(4) dont intérêts concernant les entreprises liées			



# Détails des comptes

---

Etats financiers au 31/12/2024

## Détail de l'Actif

	01/01/2024 31/12/2024	12 mois	01/01/2023 31/12/2023	12 mois	Variations	%
Capital souscrit non appelé						
<b>TOTAL I - ACTIF IMMOBILISE</b>	<b>885 429</b>	<b>N/S</b>	<b>113 624</b>	<b>N/S</b>	<b>771 805</b>	<b>679,26</b>
Concessions brevets et droits similaires	2 326	N/S	3 488	N/S	(1 163)	-33,33
LOGICIELS	3 488	N/S	3 488	N/S		
AMORT LOGICIELS	(1 163)	N/S			(1 163)	
Terrains	37 332	N/S			37 332	
TERRAIN	37 332	N/S			37 332	
Installations techniques, matériel et outillage	1 501	N/S	2 514	N/S	(1 013)	-40,31
IMMOBILISATIONS ANTERIEURES A 1999	38 045	N/S	38 045	N/S		
MATERIEL & OUTILLAGE	46 215	N/S	46 060	N/S	155	0,34
AMORT. IMMO. ANTERIEURES 1999	(38 045)	N/S	(38 045)	N/S		
AMORT. MATERIEL & OUTILLAGE	(44 714)	N/S	(43 546)	N/S	(1 168)	-2,68
Autres immobilisations corporelles	4 791	N/S	7 885	N/S	(3 095)	-39,24
INSTALLATIONS GENERALES	43 803	N/S	43 803	N/S		
MATERIEL BUREAU & INFORMATIQUE	3 178	N/S	3 178	N/S		
MOBILIER	4 362	N/S	4 362	N/S		
AMORT. INSTALLATIONS GENERALES	(40 901)	N/S	(38 145)	N/S	(2 757)	-7,23
AMORT. MAT.BUREAU ET INFO	(3 178)	N/S	(3 178)	N/S		
AMORT. MOBILIER	(2 473)	N/S	(2 136)	N/S	(338)	-15,81
Immobilisations corporelles en cours	839 421	N/S	99 736	N/S	739 684	741,64
IMMOS CORPORELLES EN COURS TERRAIN	10 291	N/S			10 291	
IMMOBILISATIONS EN COURS - ARCHITECTE	78 784	N/S	60 309	N/S	18 475	30,63
IMMOBILISATIONS EN COURS - BUREAU ETUDE	60 671	N/S	21 190	N/S	39 481	186,32
IMMOBILISATIONS EN COURS - ETUDE GEOTHERMI	17 243	N/S	5 280	N/S	11 963	226,57
IMMOBILISATIONS EN COURS - GEOMETRE	684	N/S	684	919,6		
IMMOBILISATIONS EN COURS - BUREAU CONTROLE	7 319	N/S	954	N/S	6 365	667,16
IMMOBILISATIONS EN COURS - HUISSIER	470	N/S	470	632,16		
IMMOBILISATIONS EN COURS - CUISINE	10 850	N/S	10 850	N/S		
IMMOBILISATIONS EN COURS - VRD	76 503	N/S			76 503	
IMMOBILISATIONS EN COURS - CHARPENTE	82 385	N/S			82 385	
IMMOBILISATIONS EN COURS - GROS OEUVRE	329 251	N/S			329 251	
IMMOBILISATIONS EN COURS - PLOMBERIE CHAUFF	51 723	N/S			51 723	
IMMOBILISATIONS EN COURS - COUVERTURE	24 449	N/S			24 449	
IMMOBILISATIONS EN COURS - ETANCHEITE	34 308	N/S			34 308	
IMMOBILISATIONS EN COURS - CLOISONS	49 578	N/S			49 578	
IMMOBILISATIONS EN COURS - ELECTRICITE	4 913	N/S			4 913	
Autres immobilisations financières	60	N/S			60	
DEPOT DE GRANTIE NANTES METROPOLE HABITAT	60	N/S			60	
<b>TOTAL II - ACTIF CIRCULANT</b>	<b>628 030</b>	<b>N/S</b>	<b>759 209</b>	<b>N/S</b>	<b>(131 178)</b>	<b>-17,28</b>
Créances clients et comptes rattachés	6 707	N/S	6 147	N/S	560	9,11
Collectif clients débiteurs	6 707	N/S			6 707	
CLIENTS FACTURES A ETABLIR			6 147	N/S	(6 147)	100,0
Autres créances	74 375	N/S	78 189	N/S	(3 814)	-4,88
Collectif fournisseurs débiteurs	42	N/S	658	84,6	(616)	-93,66
PERSONNEL REMUNERATION	166	N/S	35	47,34	131	371,94
MUTUELLE MCRN	68	N/S			68	
TAXE D'APPRENTISSAGE A REGULARISER	151	N/S	151	203,31		
DIVERS PRODUITS A RECEVOIR	73 947	N/S	77 344	N/S	(3 397)	-4,39

Détail de l'Actif

	01/01/2024 31/12/2024	12 mois	01/01/2023 31/12/2023	12 mois	Variations	%
Valeurs mobilières de placement			400 000	N/S	(400 000)	100,0
COMPTE A TERME BANQUE POSTALE			400 000	N/S	(400 000)	100,0
Disponibilités	530 137	N/S	274 379	N/S	255 758	93,21
CREDIT MUTUEL	27 927	N/S	13 750	N/S	14 177	103,10
LIVRET BLEU	106 975	N/S	103 864	N/S	3 111	3,00
LIVRET OBNL TRIPLEX	755	N/S	112 151	N/S	(111 396)	-99,33
LA BANQUE POSTALE	317 288	N/S	40 029	N/S	277 260	692,6
BANQUE POSTALE COMPTE LIVRET	77 188	N/S	1 021	N/S	76 167	N/S
BANQUE INTERETS A RECEVOIR			3 490	N/S	(3 490)	100,0
CAISSE	4	100,0	74	100,0	(71)	-94,97
Charges constatées d'avance	16 812	N/S	494	64,7	16 318	N/S
CHARGES CONSTATEES D'AVANCE	16 812	N/S	494	64,7	16 318	N/S
TOTAL DU BILAN ACTIF	1 513 459	N/S	872 833	N/S	640 627	73,40

## Détail du Passif

	01/01/2024 31/12/2024	12 mois	01/01/2023 31/12/2023	12 mois	Variations	%
TOTAL I - CAPITAUX PROPRES	1 085 065		818 999		266 067	32,49
Capital Social ou individuel	617 245		590 812		26 433	4,47
FONDS ASSOCIATIF	617 245		590 812		26 433	4,47
Résultat de l'exercice	(7 565)		26 433		(33 998)	-128,6
Subventions d'investissement	475 386		201 754		273 632	135,63
SUBV INVEST CAF	14 863		9 816		5 047	51,42
SUBVENTION INVESTISSEMENT MAIRIE BATIMENT	200 000		200 000			
SUBVENTION INVESTISSEMENT CAF BATIMENT	271 249				271 249	
SUBV INVEST INSCRITE AU RESULT	(10 726)		(8 062)		(2 664)	-33,04
TOTAL II - AUTRES FONDS PROPRES						
TOTAL III - TOTAL DES PROVISIONS						
TOTAL IV- TOTAL DES DETTES	428 394		53 834		374 560	695,77
Emprunts et dettes auprès des établissements de cr	216 225				216 225	
EMPRUNT BANQUE POSTALE 600 K€ BATIMENT	216 225				216 225	
Dettes fournisseurs et comptes rattachés	150 956		9 850		141 106	N/S
Collectif fournisseurs créditeurs	143 946		4 164		139 782	N/S
FOURNISSEURS FACT.NON PARV.	7 010		5 686		1 324	23,28
Dettes fiscales et sociales	58 239		43 984		14 255	32,41
PROVISION POUR CONGES PAYES	24 899		22 245		2 654	11,93
URSSAF	11 778		6 381		5 397	84,58
RETRAITE MEDERIC	2 538		1 319		1 219	92,37
FORMATION CONTINUE PARITARISME	3 900		3 635		265	7,29
RETRAITE ARTICLE 83	754		32		721	N/S
PREVOYANCE CHORUM	1 673		1 590		83	5,21
CH.SOC.DETTE CONGES A PAYER	9 048		7 309		1 739	23,79
IMPOT PRELEVEMENT A LA SOURCE	219		199		20	10,28
ETAT IMPOT SUR LES SOCIETES	3 431		1 274		2 157	169,31
Autres dettes	225				225	
NOTAIRE CIRMAN TESSIER BAGET	225				225	
Produits constatés d'avance	2 749				2 749	
PRODUITS CONSTATES D'AVANCE	2 749				2 749	
TOTAL DU BILAN PASSIF	1 513 459		872 833		640 627	73,40



## Détail du Compte de Résultat

	01/01/2024 31/12/2024	12 mois	01/01/2023 31/12/2023	12 mois	Variations	%
Total des produits d'exploitation	451 338	68,5	438 802	48,9	12 536	2,86
Ventes de marchandises						
Production vendue Biens						
Production vendue Services + Travaux	96 333	100,0	97 733	100,0	(1 400)	-1,43
Production vendue Services FRANCE	96 333	100,0	97 733	100,0	(1 400)	-1,43
CONTRIBUTIONS PARENTS	95 718	99,36	97 043	99,29	(1 325)	-1,37
ADHESIONS ANNUELLES	615	0,64	690	0,71	(75)	-10,87
Montant net du chiffre d'affaires	96 333	100,0	97 733	100,0	(1 400)	-1,43
Subventions	331 619	344,2	327 982	335,5	3 637	1,11
SUBVENTION MAIRIE DE NANTES	99 251	103,03	104 861	107,29	(5 610)	-5,35
SUBVENTION CAF N	212 916	221,02	198 805	203,4	14 111	7,10
SUBVENTIONS CAF APPRENTISSAGE	9 652	10,02	5 800	5,93	3 852	66,41
SUBVENTIONS CAF AUTRES	3 300	3,43			3 300	
SUBVENTION CONTRATS AIDES			7 016	7,18	(7 016)	100,0
SUBVENTIONS AIDES APPRENTIS	6 500	6,75	11 500	11,77	(5 000)	-43,48
Reprises sur amts, dépréciations et provisions	23 379	24,27	13 085	13,39	10 295	78,68
REMB INDEMNITES JOURNALIERES	14 391	14,94	392	0,40	13 998	N/S
REMBOURSEMENTS DE FORMATIONS	8 233	8,55	12 692	12,99	(4 459)	-35,13
REMB ASSURANCE	756	0,78			756	
Autres produits d'exploitation	7	0,01	2		5 190,57	
PRODUITS DIVERS DE GESTION	7	0,01	2		5 190,57	
Total des charges d'exploitation	473 150	491,16	426 985	36,8	46 165	10,81
Achats de matières premières et autres appro.	16 614	17,25	18 844	19,28	(2 230)	-11,83
ALIMENTATION	7 702	8,00	6 906	7,07	796	11,53
ALIMENTATION BIO	4 392	4,56	4 531	4,64	(139)	-3,07
FOURNITURES EDUCATIVES	850	0,88	1 639	1,68	(789)	-48,15
PHARMACIE - HYGIENE	2 253	2,34	3 322	3,40	(1 069)	-32,18
FOURNITURES CONSOMMABLES	46	0,05	100	0,10	(54)	-53,72
PHOTOS			56	0,06	(56)	100,0
COUCHES	1 370	1,42	2 290	2,34	(920)	-40,18
Autres achats et charges externes	65 078	67,56	72 351	74,03	(7 273)	-10,05
SORTIES ENFANTS	437	0,45	853	0,87	(416)	-48,77
ELECTRICITE ET GAZ	4 661	4,84	3 489	3,57	1 173	33,61
EAU	759	0,79	578	0,59	181	31,31
FOURN. & PETIT EQUIPEMENT	3 375	3,50	4 528	4,63	(1 153)	-25,46
FOURN. BUREAU & INFORMATIQUE	992	1,03	668	0,68	324	48,42
LOCATIONS IMMOBILIERES	12 644	13,13	11 518	11,79	1 125	9,77
LOCATIONS MOBILIERES	55	0,06			55	
LOCATION COPIEUR	965	1,00	965	0,99		
CHARGES LOCATIVES	1 315	1,37	1 324	1,35	(9)	-0,67
ENTR. & REPARATION IMMOBILIER	640	0,66	2 156	2,21	(1 517)	-70,34
ENTRETIEN ESPACES EXTERIEURS	974	1,01			974	
ENTRETIEN MATERIELS	933	0,97			933	
MAINTENANCE	2 156	2,24	2 549	2,61	(393)	-15,42
ASSURANCES MULTIRISQUES	670	0,70	647	0,66	23	3,57
PRIMES HARMONIE IFC			11 026	11,28	(11 026)	100,0
ETUDES ANALYSES	415	0,43	317	0,32	98	30,86

## Détail du Compte de Résultat

	01/01/2024 31/12/2024	12 mois	01/01/2023 31/12/2023	12 mois	Variations	%
DOCUMENTATION	44	0,05			44	
FRAIS DE FORMATION	6 616	6,87	9 326	9,54	(2 710)	-29,06
INTERVENANTS EXTERIEURS	2 040	2,12	2 445	2,50	(405)	-16,56
HONORAIRES	16 426	17,05	14 784	15,13	1 642	11,11
REFERENT SANTE	1 200	1,25	1 080	1,11	120	11,11
HONORAIRES DIVERS	400	0,42			400	
FRAIS ACTES ET CONTENTIEUX	72	0,07			72	
PUBLICITE	1 981	2,06			1 981	
CADEAUX	46	0,05			46	
VOYAGES ET DEPLACEMENTS	146	0,15	173	0,18	(27)	-15,67
MISSIONS RECEPTIONS	235	0,24	132	0,14	103	77,94
TELEPHONE & INTERNET	792	0,82	675	0,69	117	17,26
AFFRANCHISSEMENTS	85	0,09	82	0,08	3	4,24
SERVICES BANCAIRES & ASSIMILES	2 188	2,27	1 610	1,65	578	35,90
COTISATIONS DIVERSES	1 816	1,89	1 425	1,46	391	27,44
Impôts, taxes et versements assimilés	6 478	6,72	5 679	5,81	799	14,07
FORMATION PROFESS. CONTINUE	6 478	6,72	5 679	5,81	799	14,07
Salaires et traitements	294 975	306,2	261 917	267,9	33 058	12,62
REMUNERATION DU PERSONNEL	282 648	293,41	254 588	60,4	28 060	11,02
CONGES PAYS COURUS	2 654	2,76	4 290	4,39	(1 635)	-38,12
PRIMES PROVISIONNEES			(8 786)	-8,99	8 786	100,00
INDEMNITES ET AVANTAGES DIVERS	9 673	10,04	11 825	12,10	(2 153)	-18,20
Charges sociales du personnel	84 048	87,25	62 877	64,34	21 171	33,67
URSSAF	54 895	56,98	38 426	39,32	16 469	42,86
MUTUELLE MCRN	5 111	5,31	4 286	4,39	825	19,25
RETRAITE NON CADRE MEDERIC	10 616	11,02	7 391	7,56	3 225	43,63
RETRAITE ARTICLE 83	2 404	2,50	2 385	2,44	19	0,78
PREVOYANCE CHORUM	5 279	5,48	5 162	5,28	117	2,27
CHARGES SOCIALES POUR CONGES PAYS	1 739	1,80	1 879	1,92	(141)	-7,48
VERSEMENTS AU C.S.E.	2 549	2,65	2 100	2,15	449	21,38
MEDECINE DU TRAVAIL	1 455	1,51	1 247	1,28	208	16,67
Dotation aux amortissements sur immobilisations	5 958	6,18	5 291	5,41	667	12,60
DOT AMORT IMMO INCORP	1 163	1,21			1 163	
DOT.AMT.IMMO CORPORELLES	4 795	4,98	5 291	5,41	(496)	-9,38
Autres charges de gestion courante			27	0,03	(27)	100,0
CHARGES DIV. GESTION COURANTE			27	0,03	(27)	100,0
Résultat d'exploitation	(21 812)	-22,6	11 817	12,09	(33 629)	284,5
Total des produits financiers	13 918	14,45	11 754	12,03	2 164	18,41
Autres intérêts et produits assimilés	13 918	14,45	11 754	12,03	2 164	18,41
INTERETS COMPTE A TERME	9 037	9,38	3 490	3,57	5 547	158,93
INTERETS LIVRET BLEU	3 111	3,23	2 958	3,03	153	5,18
INTERETS LIVRET OBNL	604	0,63	5 306	5,43	(4 703)	-88,62
INTERETS COMPTE SUR LIVRET	1 167	1,21			1 167	
Total des charges financières	188	0,20			188	
Intérêts et charges assimilées	188	0,20			188	
INTERETS D'EMRUNT	188	0,20			188	

## Détail du Compte de Résultat

	01/01/2024 31/12/2024	12 mois	01/01/2023 31/12/2023	12 mois	Variations	%
Résultat financier	13 730	14,25	11 754	12,03	1 976	16,81
Résultat courant avant impôts	(8 082)	-8,39	23 571	24,12	(31 653)	-134,2
Total des produits exceptionnels	4 126	4,28	4 798	4,91	(672)	-14,00
Produits exceptionnels sur opérations de gestion	863	0,90	3 816	3,90	(2 953)	-77,38
PRODUITS EXERC.ANTER	863	0,90	3 816	3,90	(2 953)	-77,38
Produits exceptionnels sur opérations en capital	3 263	3,39	982	1,00	2 281	232,41
PRODUITS CESSION ELTS ACTIF CORPORELS	599	0,62			599	
QUOTE PART SUBV INVEST CAF	2 664	2,77	982	1,00	1 682	171,39
Total des charges exceptionnelles	179	0,19	661	0,68	(483)	-72,99
Charges exceptionnelles sur opération de gestion	147	0,15	661	0,68	(514)	-77,79
AMENDES ET PENALITES	10	0,01			10	
CHARGES SUR EXO ANTERIEURS	79	0,08			79	
CHARGES EXCEPTIONNELLES SUR EX	58	0,06	661	0,68	(603)	-91,22
Charges exceptionnelles sur opération en capital	32	0,03			32	
VALEURS COMPTABLES ELEMENTS ACTIF CEDES	32	0,03			32	
Résultat exceptionnel	3 947	4,10	4 136	4,23	(189)	-4,57
Impôts sur les bénéfices	3 431	3,56	1 274	1,30	2 157	169,31
IMPOT SUR LES SOCIETES	3 431	3,56	1 274	1,30	2 157	169,31
Résultat de l'exercice	(7 565)	-7,85	26 433	27,05	(33 998)	-128,6

## Bilan Actif

		31/12/2024			31/12/2023
		Brut	Amort. et Dépréc.	Net	Net
ACTIF IMMOBILISE	IMMOBILISATIONS INCORPORELLES				
	Frais d'établissement				
	Frais de recherche et de développement				
	Concessions brevets droits similaires	3 488	1 163	2 326	3 488
	Fonds commercial (1)				
	Autres immobilisations incorporelles				
	Avances et acomptes				
	IMMOBILISATIONS CORPORELLES				
	Terrains	37 332		37 332	
	Constructions				
	Installations techniques,mat. et outillage indus.	84 260	82 760	1 501	2 514
	Autres immobilisations corporelles	51 343	46 553	4 791	7 885
	Immobilisations grevées de droits				
	Immobilisations en cours	839 421		839 421	99 736
	Avances et acomptes				
	IMMOBILISATIONS FINANCIERES (2)				
	Participations évaluées selon mise en équival.				
	Autres participations				
	Créances rattachées à des participations				
	Autres titres immobilisés				
	Prêts				
	Autres immobilisations financières	60		60	
TOTAL ( I )		1 015 904	130 475	885 429	113 624
ACTIF CIRCULANT	STOCKS ET EN-COURS				
	Matières premières, approvisionnements				
	En-cours de production de biens				
	En-cours de production de services				
	Produits intermédiaires et finis				
	Marchandises				
	Avances et Acomptes versés sur commandes				
	CREANCES (3)				
	Créances usagers et comptes rattachés	6 707		6 707	6 147
	Autres créances	74 375		74 375	78 189
COMPTES DE REGULARISATION	VALEURS MOBILIERES DE PLACEMENT				400 000
	DISPONIBILITES	530 137		530 137	274 379
	Charges constatées d'avance	16 812		16 812	494
	TOTAL ( II )	628 030		628 030	759 209
	Frais d'émission d'emprunt à étaler ( III )				
	Primes de remboursement des obligations ( IV )				
	Ecart de conversion actif ( V )				
TOTAL ACTIF ( I à VI )		1 643 935	130 475	1 513 459	872 833
(1) dont droit au bail					
(2) dont à moins d'un an				60	
(3) dont à plus d'un an					
ENGAGEMENTS RECUS					
Legs nets à réaliser : - acceptés par les organes statutairement compétents - autorisés par l'organisme de tutelle					
Dons en nature restant à vendre					

## Bilan Passif

		31/12/2024	31/12/2023
Fonds associatifs	Fonds propres		
	Fonds associatifs sans droit de reprise	617 245	590 812
	Dont legs et donations avec contrepartie d'actifs immobilisés, subventions d'investissements affectées à des biens renouvelables		
	Ecarts de réévaluation		
	Réserves		
	Report à nouveau		
	Résultat de l'exercice	(7 565)	26 433
	Total des fonds propres	609 680	617 245
	Autres fonds associatifs		
	Fonds associatifs avec droit de reprise		
Provisions	- Apports		
	- Legs et donations		
	- Subventions d'investissements affectées à des biens renouvelables		
	Résultats sous contrôle de tiers financeurs		
	Droits des propriétaires		
	Ecarts de réévaluation		
	Subventions d'investissement sur biens non renouvelables	475 386	201 754
	Provisions réglementées		
	Total des autres fonds associatifs	475 386	201 754
	Total des fonds associatifs	1 085 065	818 999
Fonds dédiés	Provisions pour risques		
	Provisions pour charges		
	Total des provisions		
Fonds dédiés	Sur subventions de fonctionnement		
	Sur dons manuels affectés		
	Sur legs et donations affectés		
DETTES (1)	Total des fonds dédiés		
	DETTES FINANCIERES		
	Emprunts obligataires convertibles		
	Autres emprunts obligataires		
	Emprunts dettes auprès des établissements de crédit (2)	216 225	
	Emprunts et dettes financières divers		
	Avances et acomptes reçus sur commandes en cours		
	DETTES D'EXPLOITATION		
	Dettes fournisseurs et comptes rattachés	150 956	9 850
	Dettes fiscales et sociales	58 239	43 984
	DETTES DIVERSES		
	Dettes sur immobilisations et comptes rattachés		
	Autres dettes	225	
	Produits constatés d'avance	2 749	
	Total des dettes	428 394	53 834
Ecarts de conversion passif			
TOTAL PASSIF		1 513 459	872 833
Résultat de l'exercice exprimé en centimes		(7 565,31)	26 433,16
(1) Dont à moins d'un an		218 182	53 834
(2) Dont concours bancaires courants, et soldes créditeurs de banques et CCP			
ENGAGEMENTS DONNES			

## Compte de Résultat

		31/12/2024	31/12/2023
		12 mois	12 mois
PRODUITS D'EXPLOITATION	Ventes de marchandises, de produits fabriqués		
	Prestations de services	96 333	97 733
	Productions stockée		
	Production immobilisée		
	Subventions d'exploitation	331 619	327 982
	Dons		
	Cotisations		
	Legs et donations		
	Autres produits de gestion courante	7	2
	Reprises sur provisions et amortissements, transfert de charges	23 379	13 085
	Autres produits		
	Total des produits d'exploitation	451 338	438 802
CHARGES D'EXPLOITATION	Achats	16 614	18 844
	Variation de stock		
	Autres achats et charges externes	65 078	72 351
	Impôts, taxes et versements assimilés	6 478	5 679
	Rémunération du personnel	294 975	261 917
	Charges sociales	84 048	62 877
	Subventions accordées par l'association		
	Dotation aux amortissements et dépréciations	5 958	5 291
	Dotation aux provisions		
	Autres charges		27
	Total des charges d'exploitation	473 150	426 985
	1 - RESULTAT COURANT NON FINANCIER	(21 812)	11 817
Charges Produits financiers	Reprises sur provisions et dépréciations et transferts de charges		
	Intérêts et produits financiers	13 918	11 754
	Dotation aux amortissements et aux dépréciations		
	Intérêts et charges financières	188	
	2 - RESULTAT FINANCIER	13 730	11 754
	3 - RESULTAT COURANT AVANT IMPOT ( 1 + 2 )	(8 082)	23 571
	Produits exceptionnels	4 126	4 798
	Charges exceptionnelles	179	661
	4 - RESULTAT EXCEPTIONNEL	3 947	4 136
	Impôts sur les sociétés	3 431	1 274
	(+) Report des ressources non utilisées des exercices antérieurs		
	(-) Engagements à réaliser sur ressources affectées		
EVALUATION DES CONTRIBUTIONS VOLONTAIRES EN NATURE	TOTAL DES PRODUITS	469 382	455 354
	TOTAL DES CHARGES	476 948	428 921
	EXCEDENT ou DEFICIT	(7 565)	26 433
	PRODUITS		
	Bénévolat		
	Prestations en nature		
	Dons en nature		
	CHARGES		
	Secours en nature		
	Mise à disposition gratuite de biens et services		
	Personnel bénévole		

## Détail de l' Actif

	01/01/2024 31/12/2024	12 mois	01/01/2023 31/12/2023	12 mois	Variations	%
<b>TOTAL I - ACTIF IMMOBILISE</b>	<b>885 429</b>		<b>113 624</b>		<b>771 805</b>	<b>679,26</b>
Concessions brevets et droits similaires	2 326		3 488		(1 163)	-33,33
LOGICIELS	3 488		3 488			
AMORT LOGICIELS	(1 163)				(1 163)	
Terrains	37 332				37 332	
TERRAIN	37 332				37 332	
Installations techniques, matériel et outillage	1 501		2 514		(1 013)	-40,31
IMMOBILISATIONS ANTERIEURES A 1999	38 045		38 045			
MATERIEL & OUTILLAGE	46 215		46 060		155	0,34
AMORT. IMMO. ANTERIEURES 1999	(38 045)		(38 045)			
AMORT. MATERIEL & OUTILLAGE	(44 714)		(43 546)		(1 168)	-2,68
Autres immobilisations corporelles	4 791		7 885		(3 095)	-39,24
INSTALLATIONS GENERALES	43 803		43 803			
MATERIEL BUREAU & INFORMATIQUE	3 178		3 178			
MOBILIER	4 362		4 362			
AMORT. INSTALLATIONS GENERALES	(40 901)		(38 145)		(2 757)	-7,23
AMORT. MAT.BUREAU ET INFO	(3 178)		(3 178)			
AMORT. MOBILIER	(2 473)		(2 136)		(338)	-15,81
Immobilisations corporelles en cours	839 421		99 736		739 684	741,64
IMMOS CORPORELLES EN COURS TERRAIN	10 291				10 291	
IMMOBILISATIONS EN COURS - ARCHITECTE	78 784		60 309		18 475	30,63
IMMOBILISATIONS EN COURS - BUREAU ETUDE	60 671		21 190		39 481	186,32
IMMOBILISATIONS EN COURS - ETUDE GEOTHERMI	17 243		5 280		11 963	226,57
IMMOBILISATIONS EN COURS - GEOMETRE	684		684			
IMMOBILISATIONS EN COURS - BUREAU CONTROLE	7 319		954		6 365	667,16
IMMOBILISATIONS EN COURS - HUISSIER	470		470			
IMMOBILISATIONS EN COURS - CUISINE	10 850		10 850			
IMMOBILISATIONS EN COURS - VRD	76 503				76 503	
IMMOBILISATIONS EN COURS - CHARPENTE	82 385				82 385	
IMMOBILISATIONS EN COURS - GROS OEUVRE	329 251				329 251	
IMMOBILISATIONS EN COURS - PLOMBERIE CHAUFF	51 723				51 723	
IMMOBILISATIONS EN COURS - COUVERTURE	24 449				24 449	
IMMOBILISATIONS EN COURS - ETANCHEITE	34 308				34 308	
IMMOBILISATIONS EN COURS - CLOISONS	49 578				49 578	
IMMOBILISATIONS EN COURS - ELECTRICITE	4 913				4 913	
Autres immobilisations financières	60				60	
DEPOT DE GRANTIE NANTES METROPOLE HABITAT	60				60	
<b>TOTAL II - ACTIF CIRCULANT</b>	<b>628 030</b>		<b>759 209</b>		<b>(131 178)</b>	<b>-17,28</b>
Créances clients, usagers et comptes rattachés	6 707		6 147		560	9,11
Collectif clients débiteurs	6 707				6 707	
CLIENTS FACTURES A ETABLIR			6 147		(6 147)	100,0
Autres créances	74 375		78 189		(3 814)	-4,88
Collectif fournisseurs débiteurs	42		658		(616)	-93,66
PERSONNEL REMUNERATION	166		35		131	371,94
MUTUELLE MCRN	68				68	
TAXE D'APPRENTISSAGE A REGULARISER	151		151			
DIVERS PRODUITS A RECEVOIR	73 947		77 344		(3 397)	-4,39
Valeurs mobilières de placement			400 000		(400 000)	100,0
COMPTE A TERME BANQUE POSTALE			400 000		(400 000)	100,0

Détail de l' Actif

	01/01/2024 31/12/2024	12 mois	01/01/2023 31/12/2023	12 mois	Variations	%
Disponibilités	530 137		274 379		255 758	93,21
CREDIT MUTUEL	27 927		13 750		14 177	103,10
LIVRET BLEU	106 975		103 864		3 111	3,00
LIVRET OBNL TRIPLEX	755		112 151		(111 396)	-99,33
LA BANQUE POSTALE	317 288		40 029		277 260	692,6
BANQUE POSTALE COMPTE LIVRET	77 188		1 021		76 167	N/S
BANQUE INTERETS A RECEVOIR			3 490		(3 490)	100,0
CAISSE	4		74		(71)	-94,97
Charges constatées d'avance	16 812		494		16 318	N/S
CHARGES CONSTATEES D'AVANCE	16 812		494		16 318	N/S
TOTAL DU BILAN ACTIF	1 513 459		872 833		640 627	73,40



## Détail du Passif

	01/01/2024 31/12/2024	12 mois	01/01/2023 31/12/2023	12 mois	Variations	%
TOTAL I - Total des fonds associatifs	1 085 065	71,69	818 999	93,83	266 067	32,49
Total des fonds propres	609 680	40,28	617 245	70,72	(7 565)	-1,23
Fonds associatif sans droit de reprise	617 245	40,78	590 812	67,69	26 433	4,47
FONDS ASSOCIATIF	617 245	40,78	590 812	67,69	26 433	4,47
Excédent ou déficit de l'exercice	(7 565)	-0,50	26 433	3,03	(33 998)	-128,6
Total des autres fonds associatifs	475 386	31,41	201 754	23,11	273 632	135,63
Subventions d'investissement	475 386	31,41	201 754	23,11	273 632	135,63
SUBV INVEST CAF	14 863	0,98	9 816	1,12	5 047	51,42
SUBVENTION INVESTISSEMENT MAIRIE BATIMENT	200 000	13,21	200 000	22,91		
SUBVENTION INVESTISSEMENT CAF BATIMENT	271 249	17,92			271 249	
SUBV INVEST INSCRITE AU RESULT	(10 726)	-0,71	(8 062)	-0,92	(2 664)	-33,04
TOTAL III - TOTAL DES PROVISIONS						
TOTAL II - Total des fonds reportés et dédiés						
TOTAL IV - Total des dettes	428 394	28,31	53 834	6,17	374 560	695,77
Emprunts et dettes auprès des établissements de cr	216 225	14,29			216 225	
EMPRUNT BANQUE POSTALE 600 K€ BATIMENT	216 225	14,29			216 225	
Dettes fournisseurs et comptes rattachés	150 956	9,97	9 850	1,13	141 106	N/S
Collectif fournisseurs créditeurs	143 946	9,51	4 164	0,48	139 782	N/S
FOURNISSEURS FACT.NON PARV.	7 010	0,46	5 686	0,65	1 324	23,28
Dettes fiscales et sociales	58 239	3,85	43 984	5,04	14 255	32,41
PROVISION POUR CONGES PAYES	24 899	1,65	22 245	2,55	2 654	11,93
URSSAF	11 778	0,78	6 381	0,73	5 397	84,58
RETRAITE MEDERIC	2 538	0,17	1 319	0,15	1 219	92,37
FORMATION CONTINUE PARITARISME	3 900	0,26	3 635	0,42	265	7,29
RETRAITE ARTICLE 83	754	0,05	32		721	N/S
PREVOYANCE CHORUM	1 673	0,11	1 590	0,18	83	5,21
CH.SOC.DETTE CONGES A PAYER	9 048	0,60	7 309	0,84	1 739	23,79
IMPOT PRELEVEMENT A LA SOURCE	219	0,01	199	0,02	20	10,28
ETAT IMPOT SUR LES SOCIETES	3 431	0,23	1 274	0,15	2 157	169,31
Autres dettes	225	0,01			225	
NOTAIRE CIRMAN TESSIER BAGET	225	0,01			225	
Produits constatés d'avance	2 749	0,18			2 749	
PRODUITS CONSTATES D'AVANCE	2 749	0,18			2 749	
Total du passif	1 513 459	100,0	872 833	100,0	640 627	73,40

## Détail du compte de résultat

	01/01/2024 31/12/2024	12 mois	01/01/2023 31/12/2023	12 mois	Variations	%
Total des produits d'exploitation	451 338	100,00	438 802	100,00	12 536	2,86
Prestations de services	96 333	21,34	97 733	22,27	(1 400)	-1,43
CONTRIBUTIONS PARENTS	95 718	21,21	97 043	22,12	(1 325)	-1,37
ADHESIONS ANNUELLES	615	0,14	690	0,16	(75)	-10,87
Subventions d'exploitation	331 619	73,47	327 982	74,74	3 637	1,11
SUBVENTION MAIRIE DE NANTES	99 251	21,99	104 861	23,90	(5 610)	-5,35
SUBVENTION CAF N	212 916	47,17	198 805	45,31	14 111	7,10
SUBVENTIONS CAF APPRENTISSAGE	9 652	2,14	5 800	1,32	3 852	66,41
SUBVENTIONS CAF AUTRES	3 300	0,73			3 300	
SUBVENTION CONTRATS AIDES			7 016	1,60	(7 016)	-100,0
SUBVENTIONS AIDES APPRENTIS	6 500	1,44	11 500	2,62	(5 000)	-43,48
Autres produits de gestion courante	7		2		5	190,57
PRODUITS DIVERS DE GESTION	7		2		5	190,57
Reprises sur amts, dép, prov et transferts de charges	23 379	5,18	13 085	2,98	10 295	78,68
REMB INDEMNITES JOURNALIERES	14 391	3,19	392	0,09	13 998	N/S
REMBOURSEMENTS DE FORMATIONS	8 233	1,82	12 692	2,89	(4 459)	-35,13
REMB ASSURANCE	756	0,17			756	
Total des charges d'exploitation	473 150	104,83	426 985	97,31	46 165	10,81
Achats	16 614	3,68	18 844	4,29	(2 230)	-11,83
ALIMENTATION	7 702	1,71	6 906	1,57	796	11,53
ALIMENTATION BIO	4 392	0,97	4 531	1,03	(139)	-3,07
FOURNITURES EDUCATIVES	850	0,19	1 639	0,37	(789)	-48,15
PHARMACIE - HYGIENE	2 253	0,50	3 322	0,76	(1 069)	-32,18
FOURNITURES CONSOMMABLES	46	0,01	100	0,02	(54)	-53,72
PHOTOS			56	0,01	(56)	-100,0
COUCHES	1 370	0,30	2 290	0,52	(920)	-40,18
Autres achats et charges externes	65 078	14,42	72 351	16,49	(7 273)	-10,05
SORTIES ENFANTS	437	0,10	853	0,19	(416)	-48,77
ELECTRICITE ET GAZ	4 661	1,03	3 489	0,80	1 173	33,61
EAU	759	0,17	578	0,13	181	31,31
FOURN. & PETIT EQUIPEMENT	3 375	0,75	4 528	1,03	(1 153)	-25,46
FOURN. BUREAU & INFORMATIQUE	992	0,22	668	0,15	324	48,42
LOCATIONS IMMOBILIERES	12 644	2,80	11 518	2,62	1 125	9,77
LOCATIONS MOBILIERES	55	0,01			55	
LOCATION COPIEUR	965	0,21	965	0,22		
CHARGES LOCATIVES	1 315	0,29	1 324	0,30	(9)	-0,67
ENTR. & REPARATION IMMOBILIER	640	0,14	2 156	0,49	(1 517)	-70,34
ENTRETIEN ESPACES EXTERIEURS	974	0,22			974	
ENTRETIEN MATERIELS	933	0,21			933	
MAINTENANCE	2 156	0,48	2 549	0,58	(393)	-15,42
ASSURANCES MULTIRISQUES	670	0,15	647	0,15	23	3,57
PRIMES HARMONIE IFC			11 026	2,51	(11 026)	-100,0
ETUDES ANALYSES	415	0,09	317	0,07	98	30,86
DOCUMENTATION	44	0,01			44	
FRAIS DE FORMATION	6 616	1,47	9 326	2,13	(2 710)	-29,06
INTERVENANTS EXTERIEURS	2 040	0,45	2 445	0,56	(405)	-16,56
HONORAIRES	16 426	3,64	14 784	3,37	1 642	11,11
REFERENT SANTE	1 200	0,27	1 080	0,25	120	11,11
HONORAIRES DIVERS	400	0,09			400	
FRAIS ACTES ET CONTENTIEUX	72	0,02			72	
PUBLICITE	1 981	0,44			1 981	
CADEAUX	46	0,01			46	
VOYAGES ET DEPLACEMENTS	146	0,03	173	0,04	(27)	-15,67
MISSIONS RECEPTIONS	235	0,05	132	0,03	103	77,94

## Détail du compte de résultat

	01/01/2024 31/12/2024	12 mois	01/01/2023 31/12/2023	12 mois	Variations	%
TELEPHONE & INTERNET	792	0,18	675	0,15	117	17,26
AFFRANCHISSEMENTS	85	0,02	82	0,02	3	4,24
SERVICES BANCAIRES & ASSIMILES	2 188	0,48	1 610	0,37	578	35,90
COTISATIONS DIVERSES	1 816	0,40	1 425	0,32	391	27,44
Impôts, taxes, versements assimilés	6 478	1,44	5 679	1,29	799	14,07
FORMATION PROFESS. CONTINUE	6 478	1,44	5 679	1,29	799	14,07
Rémunération du personnel	294 975	65,36	261 917	59,69	33 058	12,62
REMUNERATION DU PERSONNEL	282 648	62,62	254 588	58,02	28 060	11,02
CONGES PAYES COURUS	2 654	0,59	4 290	0,98	(1 635)	-38,12
PRIMES PROVISIONNEES			(8 786)	-2,00	8 786	100,00
INDEMNITES ET AVANTAGES DIVERS	9 673	2,14	11 825	2,69	(2 153)	-18,20
Charges sociales	84 048	18,62	62 877	14,33	21 171	33,67
URSSAF	54 895	12,16	38 426	8,76	16 469	42,86
MUTUELLE MCRN	5 111	1,13	4 286	0,98	825	19,25
RETRAITE NON CADRE MEDERIC	10 616	2,35	7 391	1,68	3 225	43,63
RETRAITE ARTICLE 83	2 404	0,53	2 385	0,54	19	0,78
PREVOYANCE CHORUM	5 279	1,17	5 162	1,18	117	2,27
CHARGES SOCIALES POUR CONGES PAY	1 739	0,39	1 879	0,43	(141)	-7,48
VERSEMENTS AU C.S.E.	2 549	0,56	2 100	0,48	449	21,38
MEDECINE DU TRAVAIL	1 455	0,32	1 247	0,28	208	16,67
Dotations aux amortissements et aux dépréciations	5 958	1,32	5 291	1,21	667	12,60
DOT AMORT IMMOS INCORP	1 163	0,26			1 163	
DOT.AMT.IMMO CORPORELLES	4 795	1,06	5 291	1,21	(496)	-9,38
Autres charges			27	0,01	(27)	-100,0
CHARGES DIV. GESTION COURANTE			27	0,01	(27)	-100,0
RESULTAT COURANT NON FINANCIER	(21 812)	-4,83	11 817	2,69	(33 629)	284,5
RESULTAT FINANCIER	13 730	3,04	11 754	2,68	1 976	16,81
Intérêts et produits financiers	13 918	3,08	11 754	2,68	2 164	18,41
INTERETS COMPTE A TERME	9 037	2,00	3 490	0,80	5 547	158,93
INTERETS LIVRET BLEU	3 111	0,69	2 958	0,67	153	5,18
INTERETS LIVRET OBNL	604	0,13	5 306	1,21	(4 703)	-88,62
INTERETS COMPTE SUR LIVRET	1 167	0,26			1 167	
Intérêts et charges financières	188	0,04			188	
INTERETS D'EMRUNT	188	0,04			188	
RESULTAT COURANT AVANT IMPOTS	(8 082)	-1,79	23 571	5,37	(31 653)	-134,29
Produits exceptionnels	4 126	0,91	4 798	1,09	(672)	-14,00
PRODUITS EXERC.ANTER	863	0,19	3 816	0,87	(2 953)	-77,38
PRODUITS CESSION ELTS ACTIF CORPO	599	0,13			599	
QUOTE PART SUBV INVEST CAF	2 664	0,59	982	0,22	1 682	171,39
Charges exceptionnelles	179	0,04	661	0,15	(483)	-72,99
AMENDES ET PENALITES	10				10	
CHARGES SUR EXO ANTERIEURS	79	0,02			79	
CHARGES EXCEPTIONNELLES SUR EX	58	0,01	661	0,15	(603)	-91,22
VALEURS COMPTABLES ELEMENTS ACTIF	32	0,01			32	
Résultat exceptionnel	3 947	0,87	4 136	0,94	(189)	-4,57

Détail du compte de résultat

	01/01/2024 31/12/2024	12 mois	01/01/2023 31/12/2023	12 mois	Variations	%
Impôts sur les sociétés	3 431	0,76	1 274	0,29	2 157	169,31
IMPOT SUR LES SOCIETES	3 431	0,76	1 274	0,29	2 157	169,31
TOTAL DES PRODUITS	469 382	104,00	455 354	103,77	14 028	3,08
TOTAL DES CHARGES	476 948	105,67	428 921	97,75	48 027	11,20
Excédent ou déficit de l'exercice	(7 565)	-1,68	26 433	6,02	(33 998)	-128,62
Contributions volontaires en nature						
Charges des contributions volontaires en nature						

# Etats des immobilisations

---

Etats financiers au 31/12/2024

Edition des dotations

Du 01/01/2024 au 31/12/2024 Exprimé en euros

Numéro		Reg. Sec.		Désignation		Qte rest.		Fournisseur		Date Acquis.		VNC
Mode	Taux	Durée	an-mois	Date amort.	Valeur entrée	Amort. début	Base	Dot. fiscale	Dérogatoire	Amort. fin		
Compte		2050000000			LOGICIELS							
C31100		0000 / 0000			LOGICIEL INOE			1,00 AIGA		28/11/2023		
L	33,33	03 - 00		01/01/2024	3 488,40		3 488,40	1 162,80		1 162,80	2 325,60	
Sous-total					3 488,40	0,00	3 488,40	FL	1 162,80	1 162,80	2 325,60	
Compte		2115000000			TERRAIN							
C40300		0000 / 0000			TERRAIN 1/2			1,00 NANTES METROPOLE HABITAT		06/03/2024 (Acq.)		
N	0,00	00 - 00		06/03/2024	13 260,00		13 260,00				13 260,00	
C40301		0000 / 0000			FRAIS ACQUISITION TERRAIN 1/2			1,00 NANTES METROPOLE HABITAT		06/03/2024 (Acq.)		
N	0,00	00 - 00		06/03/2024	2 120,20		2 120,20				2 120,20	
C40302		0000 / 0000			TERRAIN 2/2			1,00 SDC LE MUGUET		06/03/2024 (Acq.)		
N	0,00	00 - 00		06/03/2024	20 000,00		20 000,00				20 000,00	
C40303		0000 / 0000			FRAIS ACQUISITION TERRAIN 2/2			1,00 SDC LE MUGUET		06/03/2024 (Acq.)		
N	0,00	00 - 00		06/03/2024	1 951,30		1 951,30				1 951,30	
Sous-total					37 331,50	0,00	37 331,50	0,00		0,00	37 331,50	
Compte		2150000000			IMMOBILISATIONS ANTERIEURES A							
990103		0000 / 0000			IMMO.ANTERIEURES A 1999			1,00		01/01/1999		
L	12,50	08 - 00		01/01/1999	38 045,16	38 045,16	38 045,16			38 045,16	0,00	
Sous-total					38 045,16	38 045,16	38 045,16	0,00		38 045,16	0,00	
Compte		2154000000			MATERIEL & OUTILLAGE							
990100		0000 / 0000			PLOMBERIE			1,00		01/01/1999		
L	25,00	04 - 00		01/01/1999	589,72	589,72	589,72			589,72	0,00	
990101		0000 / 0000			PLACARD			1,00		01/01/1999		
L	25,00	04 - 00		01/01/1999	787,26	787,26	787,26			787,26	0,00	
990102		0000 / 0000			PORTAIL			1,00		01/01/1999		
L	25,00	04 - 00		01/01/1999	1 150,92	1 150,92	1 150,92			1 150,92	0,00	
A00100		0000 / 0000			CHARIOT			1,00		01/01/2000		
L	25,00	04 - 00		01/01/2000	239,01	239,01	239,01			239,01	0,00	
A00101		0000 / 0000			MEUBLES			1,00		01/01/2000		
L	25,00	04 - 00		01/01/2000	400,24	400,24	400,24			400,24	0,00	
A00102		0000 / 0000			MEUBLES			1,00		01/01/2000		
L	25,00	04 - 00		01/01/2000	541,53	541,53	541,53			541,53	0,00	
A00103		0000 / 0000			CUISINE			1,00		01/01/2000		
L	25,00	04 - 00		01/01/2000	1 255,88	1 255,88	1 255,88			1 255,88	0,00	
A00104		0000 / 0000			JEUX			1,00		01/01/2000		
L	25,00	04 - 00		01/01/2000	4 070,39	4 070,39	4 070,39			4 070,39	0,00	
A00105		0000 / 0000			ARMOIRES			1,00		01/01/2000		
L	25,00	04 - 00		01/01/2000	570,51	570,51	570,51			570,51	0,00	
A10100		0000 / 0000			AKIJOU			1,00		01/01/2001		
L	25,00	04 - 00		01/01/2001	488,44	488,44	488,44			488,44	0,00	
A10101		0000 / 0000			REVETEMENT			1,00		01/01/2001		
L	25,00	04 - 00		01/01/2001	1 670,13	1 670,13	1 670,13			1 670,13	0,00	
A10102		0000 / 0000			CLIMATISATION			1,00		01/01/2001		
L	25,00	04 - 00		01/01/2001	2 931,85	2 931,85	2 931,85			2 931,85	0,00	
A30100		0000 / 0000			MOBILIER MELLAMINE SALLE DE VI			1,00		13/01/2003		
L	20,00	05 - 00		13/01/2003	1 551,61	1 551,61	1 551,61			1 551,61	0,00	

Edition des dotations

Du 01/01/2024 au 31/12/2024 Exprimé en euros

Numéro		Reg. Sec.		Désignation		Qte rest.		Fournisseur		Date Acquis.		VNC
Mode	Taux	Durée	an-mois	Date amort.	Valeur entrée	Amort. début	Base	Dot. fiscale	Dérogatoire	Amort. fin		
Compte		2154000000			MATERIEL & OUTILLAGE				(Suite)			
A30900		0000 / 0000			LITS		1,00		18/09/2003			
L	25,00	04	- 00	18/09/2003	1 244,75	1 244,75	1 244,75			1 244,75	0,00	
A40800		0000 / 0000			LITS		1,00		19/08/2004			
L	25,00	04	- 00	19/08/2004	2 230,54	2 230,54	2 230,54			2 230,54	0,00	
A41000		0000 / 0000			TAPIS DE SOL		1,00		22/10/2004			
L	25,00	04	- 00	22/10/2004	644,67	644,67	644,67			644,67	0,00	
A41200		0000 / 0000			MOBILIER MELLAMINE SALLE DE VI		1,00		24/12/2004			
L	20,00	05	- 00	24/12/2004	533,42	533,42	533,42			533,42	0,00	
A50400		0000 / 0000			MEUBLES ENFANTS		1,00		28/04/2005			
L	25,00	04	- 00	28/04/2005	1 604,92	1 604,92	1 604,92			1 604,92	0,00	
A61100		0000 / 0000			LITS + MATELAS		1,00		27/11/2006			
L	25,00	04	- 00	27/11/2006	3 739,89	3 739,89	3 739,89			3 739,89	0,00	
A80700		0000 / 0000			RESTRUCTURATION CUISINE (DIFFE		1,00		17/07/2008			
L	10,00	10	- 00	28/07/2009	1 950,00	1 950,00	1 950,00			1 950,00	0,00	
A90600		0000 / 0000			RESTRUCTURATION CUISINE (DIFFE		1,00		03/06/2009			
L	10,00	10	- 00	28/07/2009	3 741,00	3 741,00	3 741,00			3 741,00	0,00	
A90700		0000 / 0000			RESTRUCTURATION CUISINE (DIFFE		1,00		28/07/2009			
L	10,00	10	- 00	28/07/2009	785,34	785,34	785,34			785,34	0,00	
B01100		0000 / 0000			2 LITS DECO COUCHAGE SURELEVE		1,00		19/11/2010			
L	25,00	04	- 00	19/11/2010	1 014,97	1 014,97	1 014,97			1 014,97	0,00	
B70100		0000 / 0000			REFRIGERATEUR LIEBHERR		1,00		02/01/2017			
L	25,00	04	- 00	02/01/2017	999,00	999,00	999,00			999,00	0,00	
B80600		0000 / 0000			LAVE VAISSELLE OUVERTURE FRONT		1,00		08/06/2018			
L	20,00	05	- 00	08/06/2018	2 494,80	2 494,80	2 494,80			2 494,80	0,00	
B90900		0000 / 0000			CONGELATEUR LIEBHERR		1,00		09/09/2019			
L	25,00	04	- 00	09/09/2019	699,00	699,00	699,00			699,00	0,00	
C00200		0000 / 0000			APPAREIL A VAPEUR		1,00		21/02/2020			
L	20,00	05	- 00	21/02/2020	4 377,60	3 380,48	4 377,60	875,52		4 256,00	121,60	
C10100		0000 / 0000			LAVE LINGE SIEMENS		1,00		06/01/2021			
L	25,00	04	- 00	06/01/2021	748,99	559,15	748,99	187,25		746,40	2,59	
C10101		0000 / 0000			SECHE LINGE SIEMENS		0,00		22/01/2021		Except. (Sortie tot.)	
L	25,00	04	- 00	22/01/2021	563,99	414,77	563,99	117,50		532,27	31,72	
C10500		0000 / 0000			STRUCTURE DE MOTRICITE MOBILE		1,00		31/05/2021			
L	20,00	05	- 00	31/05/2021	2 439,72	1 261,87	2 439,72	487,94		1 749,81	689,91	
C41000		0000 / 0000			SECHE LINGE FRONTAL BOSCH		1,00 BOULANGER		10/10/2024 (Acq.)			
L	20,00	05	- 00	10/10/2024	718,99		718,99	32,36		32,36	686,63	
Sous-total					46 779,08	43 546,06	46 779,08	FL	1 700,57	45 246,63	1 532,45	
Sous-total Sorties					563,99	414,77	563,99	FL	117,50	532,27	31,72	
Sous-total Hors Sorties					46 215,09	43 131,29	46 215,09	FL	1 583,07	44 714,36	1 500,73	
Compte		2181000000			INSTALLATIONS GENERALES							
A20800		0000 / 0000			EMBELLISSEMENT INTERIEUR		1,00		20/08/2002			
L	10,00	10	- 00	20/08/2002	3 601,21	3 601,21	3 601,21			3 601,21	0,00	
A30200		0000 / 0000			PORTE-FENETRE PVC ET DOUBLE VI		1,00		21/02/2003			
L	10,00	10	- 00	21/02/2003	2 001,77	2 001,77	2 001,77			2 001,77	0,00	
A31000		0000 / 0000			MEUBLES MURAUX		1,00		29/10/2003			
L	10,00	10	- 00	29/10/2003	1 465,68	1 465,68	1 465,68			1 465,68	0,00	

Edition des dotations

Du 01/01/2024 au 31/12/2024 Exprimé en euros

Numéro		Reg. Sec.		Désignation		Qte rest.		Fournisseur		Date Acquis.			
Mode	Taux	Durée	an-mois	Date amort.	Valeur entrée	Amort. début	Base	Dot. fiscale	Dérogatoire	Amort. fin	VNC		
Compte		2181000000			INSTALLATIONS GENERALES				(Suite)				
A41201		0000 / 0000			ABRI D'EXPOSITION		1,00		22/12/2004				
L	25,00	04 - 00		22/12/2004	1 875,88	1 875,88	1 875,88			1 875,88		0,00	
A50900		0000 / 0000			VESTIAIRES, JEU, ETAGERES, DAL		1,00		27/09/2005				
L	10,00	10 - 00		27/09/2005	1 284,15	1 284,15	1 284,15			1 284,15		0,00	
A70800		0000 / 0000			PEINTURE SALLE DES GRANDS		1,00		31/08/2007				
L	10,00	10 - 00		31/08/2007	2 188,68	2 188,68	2 188,68			2 188,68		0,00	
A90500		0000 / 0000			AMENAGEMENT COIN BEBES		1,00		29/05/2009				
L	10,00	10 - 00		29/05/2009	1 822,70	1 822,70	1 822,70			1 822,70		0,00	
B00800		0000 / 0000			ELECTRICITE SUITE RAPPORT APAV		1,00		05/08/2010				
L	10,00	10 - 00		05/08/2010	1 994,51	1 994,51	1 994,51			1 994,51		0,00	
B50500		0000 / 0000			TRAVAUX AMENAGEMENT SOLS SOUPL		1,00		28/05/2015				
L	10,00	10 - 00		28/05/2015	17 625,72	15 143,42	17 625,72	1 762,57		16 905,99		719,73	
B50700		0000 / 0000			REMPLACEMENT DE LUMINAIRES		1,00		17/07/2015				
L	10,00	10 - 00		17/07/2015	764,29	646,26	764,29	76,43		722,69		41,60	
B50701		0000 / 0000			TRAVAUX DE PLOMBERIE		1,00		20/07/2015				
L	10,00	10 - 00		20/07/2015	4 945,20	4 177,32	4 945,20	494,52		4 671,84		273,36	
B80500		0000 / 0000			TRAVAUX DE REMISE AUX NORMES E		1,00		30/05/2018				
L	10,00	10 - 00		30/05/2018	1 426,15	796,69	1 426,15	142,62		939,31		486,84	
B90300		0000 / 0000			REFECTION BACS ACIER		1,00		01/03/2019				
L	10,00	10 - 00		01/03/2019	1 254,00	606,10	1 254,00	125,40		731,50		522,50	
C00700		0000 / 0000			SERRURE A CODE		1,00		09/07/2020				
L	10,00	10 - 00		09/07/2020	1 553,40	540,24	1 553,40	155,34		695,58		857,82	
Sous-total					43 803,34	38 144,61	43 803,34	FL 2 756,88		40 901,49		2 901,85	
Compte		2183000000			MATERIEL BUREAU & INFORMATIQUE								
A91200		0000 / 0000			CAMESCOPE JVC		1,00		24/12/2009				
L	25,00	04 - 00		24/12/2009	219,04	219,04	219,04			219,04		0,00	
B10600		0000 / 0000			BORNE TACTILE ASUS + INTERFACE		1,00		17/06/2011				
L	25,00	04 - 00		17/06/2011	1 052,48	1 052,48	1 052,48			1 052,48		0,00	
B10601		0000 / 0000			ECRAN TACTILE ASUS + SOCLE MUR		1,00		17/06/2011				
L	25,00	04 - 00		17/06/2011	753,98	753,98	753,98			753,98		0,00	
B91000		0000 / 0000			UNITE CENTRALE + ECRAN		1,00		09/10/2019				
L	25,00	04 - 00		09/10/2019	1 152,55	1 152,55	1 152,55			1 152,55		0,00	
Sous-total					3 178,05	3 178,05	3 178,05	0,00		3 178,05		0,00	
Compte		2184000000			MOBILIER								
A70900		0000 / 0000			TABLE RECTANGULAIRE		1,00		19/09/2007				
L	25,00	04 - 00		19/09/2007	162,00	162,00	162,00			162,00		0,00	
A70901		0000 / 0000			2 TABLES DEMI-RONDE JAUNE		1,00		19/09/2007				
L	25,00	04 - 00		19/09/2007	381,40	381,40	381,40			381,40		0,00	
A70902		0000 / 0000			4 CHAISES COLOREES ENFANTS		1,00		19/09/2007				
L	25,00	04 - 00		19/09/2007	245,99	245,99	245,99			245,99		0,00	
A70903		0000 / 0000			10 FAUTEUILS COLORES		1,00		19/09/2007				
L	25,00	04 - 00		19/09/2007	772,31	772,31	772,31			772,31		0,00	
C11100		0000 / 0000			BUREAU BRASILIA ELECT 160 HETR		1,00		30/11/2021				
L	25,00	04 - 00		30/11/2021	1 074,32	560,29	1 074,32	268,58		828,87		245,45	
C31000		0000 / 0000			LITS SUPERPOSES		1,00		MATHOU 20/10/2023				
L	4,00	25 - 00		20/10/2023	1 726,03	13,62	1 726,03	69,04		82,66		1 643,37	



Edition des dotations

Du 01/01/2024 au 31/12/2024 Exprimé en euros

Numéro	Reg.	Sec.	Durée an-mois	Date amort.	Désignation		Qte rest. Base	Fournisseur Dot. fiscale	Date Acquis.		VNC
					Valeur entrée	Amort. début			Dérogatoire	Amort. fin	
Sous-total					4 362,05	2 135,61	4 362,05	FL	337,62	2 473,23	1 888,82
Total					176 987,58	125 049,49	176 987,58	FL	5 957,87	131 007,36	45 980,22
Total Sorties					563,99	414,77	563,99	FL	117,50	532,27	31,72
Total Hors Sorties					176 423,59	124 634,72	176 423,59	FL	5 840,37	130 475,09	45 948,50

# Annexe

---

Etats financiers au31/12/2024

## Règles et Méthodes Comptables

Les comptes annuels de l'exercice ont été élaborés et présentés conformément aux règles générales applicables en la matière et dans le respect du principe de prudence.

Le bilan de l'exercice présente un total de 1 513 459 euros.

Le compte de résultat, présenté sous forme de liste, affiche un total produits de 469 382 euros et un total charges de 476 948 euros, dégageant ainsi un résultat de -7 565 euros.

L'exercice considéré débute le 01/01/2024 et finit le 31/12/2024.

Il a une durée de 12 mois.

L'association Crèche Pirouette est spécialisée dans le secteur d'activité de l'accueil de jeunes enfants.

Les conventions générales comptables ont été appliquées conformément aux hypothèses de base :

- continuité de l'exploitation.
- permanence des méthodes comptables d'un exercice à l'autre.
- indépendance des exercices.

La méthode de base retenue pour l'évaluation des éléments inscrits en comptabilité est la méthode des coûts historiques.

Aucun changement dans les méthodes d'évaluation et dans les méthodes de présentation n'a été apporté.

Nous vous rappelons que les comptes annuels sont arrêtés depuis le 1er janvier 2020, selon l'ANC 2018-06, et non plus le CRC 1999-01.

Les principales méthodes utilisées sont :

### Immobilisations

Les immobilisations corporelles sont évaluées à leur coût d'acquisition (prix d'achat et frais accessoires, hors frais d'acquisition des immobilisations) ou à leur coût de production.

Les amortissements pour dépréciation sont calculés suivant le mode linéaire ou dégressif en fonction de la durée normale d'utilisation des biens.

Les éléments non amortissables de l'actif immobilisé sont inscrits pour leur valeur brute constituée par le coût d'achat hors frais accessoires. Lorsque la valeur d'inventaire est inférieure à la valeur brute, une provision pour dépréciation est constituée du montant de la différence.

## Règles et Méthodes Comptables

### Stocks et en cours

Les matières et marchandises ont été évaluées à leur coût d'acquisition (prix d'achat et frais accessoires).

Les produits en cours de production ont été évalués à leur coût de production.

Une provision pour dépréciation des stocks égale à la différence entre la valeur brute et le cours du jour ou la valeur de réalisation déduction faite des frais proportionnels de vente, est effectuée lorsque cette valeur brute est supérieure.

### Créances et dettes

Les créances et les dettes ont été évaluées pour leur valeur nominale.

Les créances ont, le cas échéant, été dépréciées par voie de provision pour tenir compte des difficultés de recouvrement auxquelles elles étaient susceptibles de donner lieu.

Les créances clients présentées dans le tableau de financement, ont été retenues pour leur valeur brute, conformément aux principes comptables.

### Disponibilités

Les liquidités disponibles en banque ou en caisse ont été évaluées pour leur valeur nominale.

### Achats

Les frais accessoires d'achat payés à des tiers n'ont pas été incorporés dans les comptes d'achat, mais ont été comptabilisés dans les différents comptes de charge correspondant à leur nature.

Immobilisations

		Valeurs brutes début d'exercice	Mouvements de l'exercice				Valeurs brutes au 31/12/2024
			Augmentations		Diminutions		
			Réévaluations	Acquisitions	Virt p.à p.	Cessions	
INCORPORELLES	Frais d'établissement et de développement						
	Autres	3 488					3 488
	TOTAL IMMOBILISATIONS INCORPORELLES	3 488					3 488
CORPORELLES	Terrains			37 332			37 332
	Constructions sur sol propre sur sol d'autrui instal. agencé aménagement						
	Instal technique, matériel outillage industriels	84 105		719		564	84 260
	Instal., agencement, aménagement divers	43 803					43 803
	Matériel de transport						
	Matériel de bureau, mobilier	7 540					7 540
	Emballages récupérables et divers						
	Immobilisations corporelles en cours	99 736		739 684			839 421
	Avances et acomptes						
TOTAL IMMOBILISATIONS CORPORELLES	235 185		777 735		564	1 012 356	
FINANCIERES	Participations évaluées en équivalence						
	Autres participations						
	Autres titres immobilisés						
	Prêts et autres immobilisations financières			120		60	60
	TOTAL IMMOBILISATIONS FINANCIERES			120		60	60
TOTAL		238 674		777 855		624	1 015 904

--	--	--	--	--	--	--	--

Amortissements

		Amortissements début d'exercice	Mouvements de l'exercice		Amortissements au 31/12/2024
			Dotations	Diminutions	
INCORPORELLES	Frais d'établissement et de développement				
	Fonds commercial				
	Autres immobilisations incorporelles		1 163		1 163
	TOTAL IMMOBILISATIONS INCORPORELLES		1 163		1 163
CORPORELLES	Terrains				
	Constructions sur sol propre sur sol d'autrui instal. agencement aménagement				
	Instal technique, matériel outillage industriels	81 591	1 701	532	82 760
	Autres Instal., agencement, aménagement divers	38 145	2 757		40 901
	Matériel de transport				
	Matériel de bureau, mobilier	5 314	338		5 651
	Emballages récupérables et divers				
TOTAL IMMOBILISATIONS CORPORELLES		125 049	4 795	532	129 312
TOTAL		125 049	5 958	532	130 475

Ventilation des mouvements affectant la provision pour amortissements dérogatoires							
Dotations			Reprises			Mouvement ne des amortisse- ment à la fin de l'exercice	
Différentiel de durée et au	Mode dégressif	Amort. fiscal exceptionnel	Différentiel de durée et au	Mode dégressif	Amort. fiscal exceptionnel		
Frais d'établissement et de développement							
Fonds commercial							
Autres immobilisations incorporelles							
TOTAL IMMOB INCORPORELLES							
Terrains							
Constructions sur sol propre sur sol d'autrui instal, agencement, aménag.							
Instal. technique matériel outillage industriels							
Instal générales Agenct aménagt divers							
Matériel de transport							
Matériel de bureau, informatique, mobilier							
Emballages récupérables, divers							
TOTAL IMMOB CORPORELLES							
Frais d'acquisition de titres de participation							
TOTAL							
TOTAL GENERAL NON VENTILE							

Provisions

		Début exercice	Augmentations	Diminutions	31/12/2024
PROVISIONS REGLEMENTEES	Reconstruction gisements miniers et pétroliers				
	Provisions pour investissement				
	Provisions pour hausse des prix				
	Provisions pour amortissements dérogatoires				
	Provisions fiscales pour prêts d'installation				
	Provisions autres				
	PROVISIONS REGLEMENTEES				
PROVISIONS POUR RISQUES ET CHARGES	Pour litiges				
	Pour garanties données aux clients				
	Pour pertes sur marchés à terme				
	Pour amendes et pénalités				
	Pour pertes de change				
	Pour pensions et obligations similaires				
	Pour impôts				
	Pour renouvellement des immobilisations				
	Provisions pour gros entretien et grandes révisions				
	Pour chges sociales et fiscales sur congés à payer				
	Autres				
	PROVISIONS POUR RISQUES ET CHARGES				
PROVISIONS POUR DEPRECIATION	Sur <div>incorporelles corporelles des titres mis en équivalence titres de participation autres immo. financières</div>				
	Sur stocks et en-cours				
	Sur comptes clients				
	Autres				
	PROVISIONS POUR DEPRECIATION				
TOTAL GENERAL					
Dont dotations et reprises <div>- d'exploitation - financières - exceptionnelles</div>					
Titres mis en équivalence : montant de la dépréciation à la clôture de l'exercice calculée selon les règles prévues à l'article 39-1.5e du C.G.I.					

## Créances et Dettes

		31/12/2024	1 an au plus	plus d'1 an
CREANCES	Créances rattachées à des participations			
	Prêts (1) (2)			
	Autres immobilisations financières	60	60	
	Clients douteux ou litigieux			
	Autres créances clients	6 707	6 707	
	Créances représentatives des titres prêtés			
	Personnel et comptes rattachés	166	166	
	Sécurité sociale et autres organismes sociaux	68	68	
	Impôts sur les bénéfices			
	Taxes sur la valeur ajoutée			
	Autres impôts, taxes versements assimilés			
	Divers			
	Groupe et associés (2)			
	Débiteurs divers	74 140	74 140	
	Charges constatées d'avances	16 812	16 812	
TOTAL DES CREANCES		97 954	97 954	
(1) Prêts accordés en cours d'exercice				
(1) Remboursements obtenus en cours d'exercice				
(2) Prêts et avances consentis aux associés (personnes physiques)				

		31/12/2024	1 an au plus	1 à 5 ans	plus de 5 ans
DETTES	Emprunts obligataires convertibles (1)				
	Autres emprunts obligataires (1)				
	Emp. dettes ets de crédit à 1an max. à l'origine (1)				
	Emp. dettes ets de crédit à plus 1an à l'origine (1)	216 225	6 014	100 766	109 446
	Emprunts et dettes financières divers (1) (2)				
	Fournisseurs et comptes rattachés	150 956	150 956		
	Personnel et comptes rattachés	24 899	24 899		
	Sécurité sociale et autres organismes sociaux	29 690	29 690		
	Impôts sur les bénéfices	3 431	3 431		
	Taxes sur la valeur ajoutée				
	Obligations cautionnées				
	Autres impôts, taxes et assimilés	219	219		
	Dettes sur immobilisations et comptes rattachés				
	Groupe et associés (2)				
	Autres dettes	225	225		
	Dette représentative de titres empruntés				
	Produits constatés d'avance	2 749	2 749		
TOTAL DES DETTES		428 394	218 182	100 766	109 446
(1) Emprunts souscrits en cours d'exercice		216 225			
(1) Emprunts remboursés en cours d'exercice					
(2) Emprunts dettes associés (personnes physiques)					



Fonds Commercial

	31/12/2024	Observations
Achetés avec protection juridique Eléments acquis du fonds de commerce Fonds commerciaux réévalués Fonds commerciaux reçus en apport		
TOTAL		

Produits à recevoir

		31/12/2024
Total des Produits à recevoir		73 947
Autres créances		73 947
DIVERS PRODUITS A RECEVOIR	73 947	

Charges à payer

		31/12/2024
Total des Charges à payer		40 957
Dettes fournisseurs et comptes rattachés FOURNISSEURS FACT.NON PARV.	7 010	7 010
Dettes fiscales et sociales PROVISION POUR CONGES PAYES CH.SOC.DETTE CONGES A PAYER	24 899 9 048	33 947

## Charges et Produits constatés d'avance

	31/12/2024	Charges	Produits
Charges et Produits d'EXPLOITATION		16 812	2 749
Charges et Produits FINANCIERS			
Charges et Produits EXCEPTIONNELS			
TOTAL		16 812	2 749

Capital social

		31/12/2024	Nombre	Val. Nominale	Montant
ACTIONS / PARTS SOCIALES	Du capital social début exercice				590 811,93
	Emises pendant l'exercice				
	Remboursées pendant l'exercice				
	Du capital social fin d'exercice				617 245,09

## Produits et Charges exceptionnels

		31/12/2024
Total des produits exceptionnels		4 126
Produits exceptionnels sur opérations de gestion PRODUITS EXERC.ANTER	863	863
Produits exceptionnels sur opérations en capital PRODUITS CESSION ELTS ACTIF CORPORELS QUOTE PART SUBV INVEST CAF	599 2 664	3 263
Total des charges exceptionnelles		179
Charges exceptionnelles sur opération de gestion AMENDES ET PENALITES CHARGES SUR EXO ANTERIEURS CHARGES EXCEPTIONNELLES SUR EX	10 79 58	147
Charges exceptionnelles sur opération en capital VALEURS COMPTABLES ELEMENTS ACTIF CEDES	32	32
Résultat exceptionnel		3 947

Tableau des résultats et autres éléments caractéristiques de la société  
au cours des cinq derniers exercices

( Décret N° 67-236 du 23 mars 1967 )

Etat exprimé en euros		31/12/2020	31/12/2021	31/12/2022	31/12/2023	31/12/2024
CAPITAL en Fin d'exercice	Capital social	552 327	565 349	578 127	590 812	617 245
	Nombre d'actions ordinaires					
	Nombre d'actions dividende prioritaire sans droit de vote					
	Nombre maximal d'actions à créer :					
	- Par conversion d'obligation					
	- Par droit de souscription					
OPERATIONS et RESULTAT	Chiffre d'affaires ( hors taxes )	62 419	80 210	85 303	97 733	96 333
	Résultat avant impôts, participations dotations aux amorts et prov.	17 944	18 059	18 364	32 998	1 824
	Impôts sur les bénéfices				1 274	3 431
	Participation des salariés					
	Résultat après impôts, participation, dotations aux amorts et provisions	13 022	12 778	12 685	26 433	(7 565)
	Résultat distribué (1)					
RESULTAT PAR ACTION	Résultat après impôts, participation, avant dotations aux amorts et prov.					
	Résultat après impôts, participation, dotations aux amorts et provisions					
	Dividende attribué (1)					
PERSONNEL	Effectif moyen salarié					
	Montant de la masse salariale	183 485	216 344	253 860	261 917	294 975
	Montant des sommes versées en avantages sociaux	44 416	47 365	57 060	62 877	84 048

(1) au cours de l'exercice

--

## Annexe libre

### SUBVENTIONS :

- Une subvention d'investissement a été perçue de la CAF en 2015, suite aux travaux d'aménagement des sols souples. Il avait été décidé d'inscrire cette subvention au passif du bilan et de l'étaler sur une durée identique à celle sur laquelle est amorti l'investissement qu'elle subventionne, à savoir 10 ans.

- Une seconde subvention de 1.003 euros, de la CAF a été perçue, en 2020, pour la réfection des bacs acier. De la même manière que la précédente, celle-ci a été inscrite au passif du bilan et est étalée sur 10 ans : durée d'amortissement de l'investissement qu'elle subventionne.

- Sur l'exercice 2023, une subvention d'investissement a été perçue de la Mairie, de 200.000 euros. Cette subvention finance en partie le projet de construction de la nouvelle crèche et à ce titre commencera à être étalée (en recette) quand le bâtiment sera finalisé et qu'il aura été mis en service.

- Le traitement est le même pour l'acompte de subvention d'investissement de 271.249 euros perçu de la CAF en 2024.

- Sur l'exercice 2024, une subvention d'investissement de 5.047 euros a été perçue de la CAF pour le logiciel INOE. La même méthode que pour les précédentes a été appliquée à savoir : inscription au passif et étalement sur 3 années.

- L'association a comptabilisé en recettes, les subventions d'exploitation relatives à l'année 2024 :

- Mairie de Nantes : 99.251 euros

- CAF : 212.916 euros

- D'autres subventions perçues de la CAF ont été comptabilisées en recettes, comme, la subvention pour l'apprentissage de 9.652 euros ; la subvention soutien familles insertion de 3.300 euros

### INDEMNITES DE FIN DE CARRIERE :

Un contrat a été souscrit par l'association en 2023, et un versement avait été effectué la même année.

Il n'y a eu aucun versement à ce titre en 2024.

### VOLONTARIAT :

Le volontariat fait partie de la vie, de la gestion normale de la crèche, et de toute association. A ce titre, celui-ci n'a fait l'objet d'aucune comptabilisation.

### AUTRES :

Il est précisé également qu'aucune prestation n'a été effectuée avec les membres du conseil d'administration.

La variation des fonds propres entre 2023 et 2024, provient de :

- le déficit constaté au 31/12/2024

- le versement de l'acompte de subvention d'investissement de la CAF et les autres subventions d'investissement qui ont fait l'objet d'une nouvelle annuité d'étalement (virée au résultat)