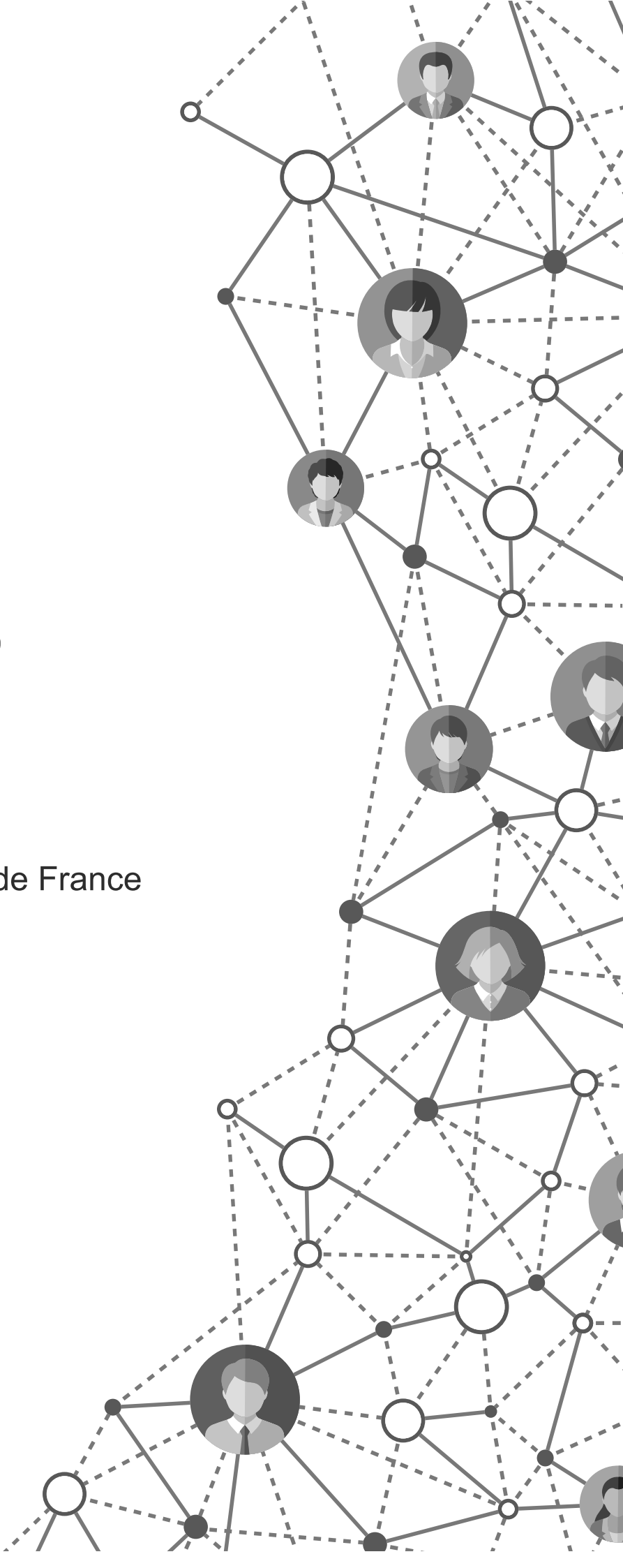


Comptes annuels

Fédération Mandataires de France

31/12/2023

Ce document contient 20 pages





Fédération Mandataires de France

Période du 01/01/2023 au 31/12/2023 (Bilan)

Sommaire

0.1	Attestation de présentation des comptes	3
1	<i>Comptes annuels</i>	4
1.1	Bilan Actif	5
1.2	Bilan Passif	6
1.3	Compte de résultat	7
2	<i>Annexe</i>	9
2.1	Annexe aux comptes annuels	10



KPMG ESC & GS
Expertise Comptable, Gestion sociale, Conseil

2 avenue Gambetta

CS 60055

Tour Eqho

92066 Paris la Défense Cedex

Téléphone : +33 (0)1 55 68 86 66

Site internet : www.kpmg.fr

Fédération Mandataire de France
79 Rue de Monceau
75008 PARIS

Attestation de présentation des comptes

En notre qualité d'expert-comptable et conformément aux termes de notre lettre de mission, nous avons effectué une mission de présentation des comptes annuels de l'entité Fédération Mandataire de France relatifs à l'exercice du 01/01/2023 au 31/12/2023 qui se caractérisent par les données suivantes :

• Total du bilan :	281 695	€
• Produits d'exploitation	173 758	€
• Résultat net comptable :	543	€

Nos diligences ont été réalisées conformément à la norme professionnelle de l'Ordre des Experts-Comptables applicable à la mission de présentation de comptes qui ne constitue ni un audit ni un examen limité.

Sur la base de nos travaux, nous n'avons pas relevé d'éléments remettant en cause la cohérence et la vraisemblance des comptes annuels pris dans leur ensemble tels qu'ils sont joints à la présente attestation.

KPMG ESC & GS
Expertise Comptable, Gestion sociale, Conseil

Irène Scolan
Associée

Fédération Mandataires de France

Comptes annuels



Fédération Mandataires de France

Actif			Au 31/12/2023			Au 31/12/2022
			Montant brut	Amort. ou Prov.	Montant net	
Actif immobilisé	Immobilisations incorporelles	Frais d'établissement	10 497	10 497		
		Frais de recherche et développement				
		Donations temporaires d'usufruit				
		Concessions, brevets, licences, marques, procédés, logiciels, droits et valeurs similaires ⁽¹⁾				
		Immobilisations incorporelles en cours				
		Avances et acomptes				
		TOTAL	10 497	10 497		
	Immobilisations corporelles	Terrains				
		Constructions				
		Inst.techniques, mat.out.industriels				
Immobilisations corporelles en cours						
	Avances et acomptes	TOTAL				
Biens reçus par legs ou donations destinés à être cédés						
Immobilisations financières ⁽²⁾	Participations et créances rattachées					
	Autres titres immobilisés					
	Prêts					
	Autres					
	TOTAL					
Total I			10 497	10 497		
Actif circulant	Stocks et en cours					
	Créances ⁽³⁾	Créances clients, usagers et comptes rattachés	483		483	6 386
		Créances reçues par legs ou donations				
		Autres	98 885		98 885	
		TOTAL	99 368		99 368	
	Divers	Valeurs mobilières de placement	48		48	48
		Instruments de trésorerie				
		Disponibilités	182 278		182 278	234 115
		Charges constatées d'avance ⁽⁴⁾				28
Total II			281 695		281 695	240 577
Frais d'émission des emprunts III						
Primes de remboursement des emprunts IV						
Ecart de conversion Actif V						
TOTAL DE L'ACTIF (I+II+III+IV+V)			292 193	10 497	281 695	240 577
Renvois	(1) Dont droit au bail (2) Part à moins d'un an (brut) des immobilisations financières (3) et (4) Dont à plus d'un an (brut)					

Fédération Mandataires de France

Passif		Au 31/12/2023	Au 31/12/2022
Fonds propres	Fonds propres sans droit de reprise		
	Fonds propres statutaires		
	Fonds propres complémentaires	44 563	44 563
	Fonds propres avec droit de reprise		
	Fonds propres statutaires		
	Fonds propres complémentaires		
	Écarts de réévaluation		
	Réserves		
	Réserves statutaires ou contractuelles	15 000	15 000
	Réserves pour projet de l'entité		
	Autres		
	Report à nouveau	74 854	74 348
	Résultat de l'exercice (Excédents ou Déficits)	543	505
	Situation nette (sous-total)	134 961	134 418
	Fonds propres consommables		
	Subventions d'investissement		
	Provisions réglementées		
Total I		134 961	134 418
Autres fonds propres	Montant des émissions de titres participatifs		
	Avances conditionnées		
Total I bis			
Fonds dédiés	Fonds reportés liés aux legs ou donations		
	Fonds dédiés		
Total II			
Provisions	Provisions pour risques		
	Provisions pour charges		
Total III			
Dettes	Emprunts obligataires et assimilés		
	Emprunts et dettes auprès des établissements de crédit ⁽¹⁾		
	Emprunts et dettes financières diverses ⁽²⁾		
	Dettes fournisseurs et comptes rattachés	142 083	90 109
	Dettes des legs ou donations		
	Dettes fiscales et sociales		
	Dettes sur immobilisations et comptes rattachés		
	Autres dettes	1 750	
	Instruments de trésorerie		
	Produits constatés d'avance	2 900	16 050
Total IV		146 733	106 159
Écart de conversion Passif V			
TOTAL DU PASSIF (I+I bis+II+III+IV+V)		281 695	240 577
Renvois	(1) Dont concours bancaires courants et soldes créditeurs de banques		
	(2) Dont emprunts participatifs		

Fédération Mandataires de France

		Du 01/01/2023 Au 31/12/2023 12 mois	Du 01/01/2022 Au 31/12/2022 12 mois
Produits d'exploitation	Cotisations	84 865	99 206
	Ventes de biens et services		
	Ventes de biens		
	<i>dont ventes de dons en nature</i>		
	Ventes de prestations de service		
	<i>dont parrainages</i>		
	Produits de tiers financeurs		
	Concours publics et subventions d'exploitation		
	Versements des fondateurs ou consommations de la dotation consommable		
	Ressources liées à la générosité du public		
	Dons manuels		
	Mécénats		
	Legs, donations et assurances-vie		
	Contributions financières		
Charges d'exploitation	Reprises sur amortissements, dépréciations, provisions et transferts de charges		1 100
	Utilisations des fonds dédiés		
	Autres produits	88 892	140
	TOTAL DES PRODUITS D'EXPLOITATION I	173 758	100 446
	Achats de marchandises		
	Variation de stocks		
	Autres achats et charges externes (1)	174 884	99 458
	Aides financières		
	Impôts, taxes et versements assimilés		
	Salaires et traitements		
	Charges sociales		
	Dotations aux amortissements et aux dépréciations		
	Dotations aux provisions		
	Reports en fonds dédiés		
	Autres charges	315	1 351
	TOTAL DES CHARGES D'EXPLOITATION II	175 200	100 810
1. Résultat d'exploitation (I-II)		-1 442	-364

Fédération Mandataires de France

		Du 01/01/2023 Au 31/12/2023 12 mois	Du 01/01/2022 Au 31/12/2022 12 mois
Produits financiers	De participations D'autres valeurs mobilières et créances d'actif immobilisé Autres intérêts et produits assimilés Reprises sur provisions, dépréciations et transferts de charges Différences positives de change Produits nets sur cessions de valeurs mobilières de placement	1 985	0 868
	TOTAL DES PRODUITS FINANCIERS III	1 985	869
Charges financières	Dotations aux amortissements, aux dépréciations et aux provisions Intérêts et charges assimilées Différences négatives de change Charges nettes sur cessions de valeurs mobilières de placement		
	TOTAL DES CHARGES FINANCIERES IV		
2. Résultat financier (III-IV)		1 985	869
3. Résultat courant avant impôt (I-II+III-IV)		543	505
Produits exceptionnels	Sur opérations de gestion Sur opérations en capital Reprises sur provisions, dépréciations et transferts de charges		
	TOTAL DES PRODUITS EXCEPTIONNELS V		
Charges exceptionnelles	Sur opérations de gestion Sur opérations en capital Dotations aux amortissements, aux dépréciations et aux provisions		
	TOTAL DES CHARGES EXCEPTIONNELLES VI		
4. Résultat exceptionnel (V-VI)			
Participation des salariés aux résultats VII			
Impôts sur les bénéfices VIII			
Total des produits (I + III + V)		175 744	101 316
Total des charges (II + IV + VI + VII + VIII)		175 200	100 810
EXCÉDENT OU DÉFICIT		543	505
Évaluation des contributions volontaires en nature			
Contributions volontaires en nature			
Dons en nature			
Prestations en nature			
Bénévolat			
Total			
Charges des contributions volontaires en nature			
Secours en nature			
Mises à disposition gratuite de biens			
Prestations en nature			
Personnel bénévole			
Total			

Annexe





KPMG ESC & GS
Expertise Comptable, Gestion Sociale, Conseil
Tour Eqho
2 avenue Gambetta
CS 60055
92066 Paris la Défense Cedex
Telephone: +33 (0)1 55 68 86 66
Telefax: +33 (0)1 55 68 86 60
Internet: www.kpmg.fr

Association FEDERATION MANDATAIRES DE FRANCE

Annexe de base aux comptes annuels de l'exercice clos le 31/12/2023

Montants exprimés en EUR

KPMG ESC & GS
Expertise Comptable, Gestion Sociale, Conseil

Ce rapport contient 11 pages

Table des matières

1	Description de l'objet social, des missions sociales et des moyens de l'entité	2
1.1	Objet social	2
1.2	Missions sociales réalisées	2
1.3	Description des moyens mis en œuvre	2
2	Faits majeurs de l'exercice	4
2.1	Événements principaux	4
2.1.1	<i>Événements principaux de l'exercice</i>	4
2.1.2	<i>Événements postérieurs à la clôture</i>	4
3	Principes, règles et méthodes comptables	5
3.1	Présentation des comptes	5
3.2	Méthode générale	5
3.3	Changement de méthode d'évaluation	5
3.4	Changement de méthode de présentation	5
4	Informations relatives au bilan	6
4.1	Actif immobilisé	6
4.1.1	<i>Tableau des immobilisations</i>	6
4.1.2	<i>Tableau des amortissements</i>	6
4.1.3	<i>Immobilisations incorporelles</i>	6
4.2	Actif circulant	7
4.2.1	<i>Créances</i>	7
4.3	Passif	8
4.3.1	<i>Fonds associatifs</i>	8
4.3.2	<i>Etat des dettes</i>	8
4.3.3	<i>Fournisseurs et comptes rattachés</i>	9
5	Informations relatives au compte de résultat	10
5.1	Ventilation des produits d'exploitation	10

1 Description de l'objet social, des missions sociales et des moyens de l'entité

1.1 Objet social

L'association a pour objet de regrouper les structures mandataires au sein d'une même organisation. Fédération mandataires leur permet, notamment, d'avoir accès aux informations nécessaires à l'accompagnement des particuliers employeurs qui les mandatent.

Fédération mandataires a aussi, pour mission, de promouvoir et défendre l'activité mandataires auprès des différents prescripteurs que sont notamment le grand public et les acteurs des politiques sociales.

1.2 Missions sociales réalisées

➤ Focus sur les adhérents de FMF

Seules les structures adhérentes à Fédération mandataires peuvent bénéficier de ses services. Pour être adhérente, la structure mandataire doit :

- proposer un service mandataire,
- accepter et respecter ses statuts,
- contribuer à l'élaboration de la politique générale de l'association, l'appliquer et la faire appliquer,
- soutenir la politique générale de la FEPEM,
- respecter la procédure d'adhésion,

➤ Focus sur les services proposés par la Fédération

Fédération mandataires propose aux structures une offre de services structurée autour du conseil de l'accompagnement en lien avec leurs missions auprès des particuliers employeurs via l'accès :

- à des dispositifs de veille juridique : publication du Mag chaque mois et d'alerte au besoin,
- un accompagnement juridique : avec l'accès à une plateforme téléphonique,
- une boîte à outils, dans l'espace adhérent.

➤ Focus sur sa mission d'intérêt général aux côtés de la FEPEM

Fédération mandataires se mobilise dans le cadre d'une mission d'intérêt général, aux côtés de la FEPEM, afin de défendre et de valoriser le mode d'activité mandataire.

1.3 Description des moyens mis en œuvre

Les ressources et les moyens de Fédération Mandataires

Les ressources de Fédération mandataires peuvent être :

- Le montant des cotisations et/ou des droits d'entrée dus par les membres associés,
- Les dons manuels ainsi que les dons des établissements publics,
- Les subventions de l'Etat, des régions, des départements, des communes et de leurs établissements publics ou de toute autre organisme de droit public ou privé dont l'objet est en rapport avec les missions dévolues à l'Association,
- La participation aux frais relatives aux manifestation organisées par Fédération mandataires.



La principale ressource de la Fédération est, à ce jour, constituée par les cotisations des structures mandataires.

Afin de mettre en œuvre son offre de services à destination des adhérents, Fédération mandataires s'appuie sur 2 personnes mises à disposition.

Une convention de prestation de services entre la FEPEM et Fédération mandataires permet de mobiliser les collaborateurs de la FEPEM notamment ceux du :

- Pôle juridique de la FEPEM afin qu'ils accompagnent les structures mandataires dans le conseil qu'ils apportent à leurs mandants (particuliers employeurs),
- Pôle Développement Territorial afin qu'ils fassent la promotion de Fédération mandataires, sur les territoires, auprès des prescripteurs,
- Pôle Affaires publiques dans le cadre d'une stratégie d'influence concertée, entre la FEPEM et Fédération mandataires, sur l'activité mandataire,
- Pôle Direction Administrative et Financière afin qu'ils accompagnent la gestion de l'association et la réalisation, notamment, des bilans intermédiaires et annuels pour présentation aux instances de FMF.



2 Faits majeurs de l'exercice

2.1 Evénements principaux

2.1.1 *Evénements principaux de l'exercice*

Aucun évènement majeur n'est à signaler.

2.1.2 *Evènements postérieurs à la clôture*

Aucun évènement majeur n'est à signaler.

3 Principes, règles et méthodes comptables

3.1 Présentation des comptes

Les documents dénommés états financiers comprennent :

- le bilan,
- le compte de résultat,
- l'annexe.

3.2 Méthode générale

Les comptes annuels de la FEDERATION MANDATAIRES DE FRANCE ont été arrêtés conformément aux dispositions du Code de commerce et du plan comptable général.

Les conventions générales comptables ont été appliquées dans le respect du principe de prudence, conformément aux hypothèses de base : continuité de l'exploitation, permanence des méthodes comptables d'un exercice à l'autre, indépendance des exercices, conformément aux règles générales d'établissement et de présentation des comptes annuels.

L'association a arrêté ses comptes en respectant les règlements ANC 2018-06 et ANC 2020-08, le règlement CRC n°2009-10 du 3 décembre 2009 afférent aux règles comptables des organisations syndicales, ainsi que le règlement comptable ANC 2014-03.

3.3 Changement de méthode d'évaluation

La méthode de base retenue pour l'évaluation des éléments inscrits en comptabilité est la méthode des coûts historiques.

Aucun changement de méthode d'évaluation n'est intervenu au cours de l'exercice.

3.4 Changement de méthode de présentation

Néant.

4 Informations relatives au bilan

4.1 Actif immobilisé

4.1.1 Tableau des immobilisations

Situations et mouvements	A	B	C	D
Rubriques	Valeur brute à l'ouverture de l'exercice	Augmentations	Diminutions	Valeur brute à la clôture de l'exercice
Immobilisations incorporelles	10 498			10 498
Immobilisations corporelles				
Immobilisations financières				
Total	10 498			10 498

4.1.2 Tableau des amortissements

Situations et mouvements	A	B	C	D
Rubriques	Amortissements cumulés au début de l'exercice	Augmentations : dotation de l'exercice	Diminutions d'amortissements de l'exercice	Amortissements cumulés à la fin de l'exercice
Immobilisations incorporelles	10 498			10 498
Immobilisations corporelles				
Immobilisations financières				
Total	10 498			10 498

4.1.3 Immobilisations incorporelles

Les immobilisations incorporelles sont évaluées à leur coût d'acquisition, après déduction des rabais, remises et escomptes de règlement ou à leur coût de production.

Une dépréciation est comptabilisée quand la valeur actuelle d'un actif est inférieure à la valeur nette comptable.



4.1.3.1 Méthode d'amortissement

Type d'immobilisations	Mode	Durée
Site internet et outil CRM	Linéaire	3 ans

4.2 Actif circulant

4.2.1 Créances

Créances(a)	Montant brut	Liquidité de l'actif	
		Échéances à moins d'1 an	Échéances à plus d'1 an
Créance de l'actif immobilisé			
Créances rattachées à des participations			
Prêts (1)			
Autres			
Stocks et en cours			
Créances clients et comptes rattachés	483	483	
Autres	98 885	98 885	
Charges constatées d'avance			
TOTAL	99 368	99 368	-
(1) Prêts accordés en cours d'exercice			
Prêts récupérés en cours d'exercice			

4.3 Passif

4.3.1 Fonds associatifs

Variation des fonds propres	À l'ouverture de l'exercice	Affectation du résultat	Augmentation	Diminution ou Consommation	A la clôture de l'exercice
Fonds propres sans droit de reprise	44 564				44 564
Fonds propres avec droit de reprise	-				
Ecarts de réévaluation	-				
Réserves	15000				15000
Report à nouveau	74 348	505			74 854
Excédent ou déficit de l'exercice	505	543		505	543
Situation nette	134 418	-	543	-	134 961
Fonds propres consommables	-				
Subventions d'investissement	-				
Provisions règlementées	-				
TOTAL	134 418	-	543	-	134 961

4.3.2 Etat des dettes

Dettes	Montant brut	Degré d'exigibilité du passif		
		Échéances à moins d'1 an	Échéances	
			à plus 1 an	à plus 5 ans
Emprunts obligataires convertibles (2)				
Autres emprunts obligataires				
Emprunts (2) et dettes auprès des établissements de crédit dont :				
- à 2 ans au maximum à l'origine				
- à plus de 2 ans à l'origine				
Emprunts et dettes financières divers (2)				
Dettes fournisseurs et comptes rattachés	142 083	142 083		
Dettes fiscales et sociales	-	-		
Dettes sur immobilisations et comptes rattachés	-	-		
Autres dettes	1 750	1 750		
Produits constatés d'avance	2 900	2 900		
TOTAL	146 733	146 733	-	-
(2) Emprunts souscrits en cours d'exercice				
Emprunts remboursés en cours d'exercice				

(b) non compris avances et acomptes reçus sur commandes en cours



4.3.3 *Fournisseurs et comptes rattachés*

	Nature	Montant
Fournisseurs	Biens et Services	4 403
Factures non parvenues		137 681



5 Informations relatives au compte de résultat

5.1 Ventilation des produits d'exploitation

	2023
Cotisations	84 865
Vente de prestations de services	
Contributions financières (FIVED)	88 893
Autres Produits	-
Total produits d'exploitation	173 758