



GROUPE VINGT SIX DAUPHINÉ  
EXPERTISE COMPTABLE  
AUDIT LÉGAL ET CONTRACTUEL  
RESSOURCES HUMAINES / PAIE

Impasse F. FOREST  
26100 ROMANS SUR ISERE  
Téléphone : 04 75 05 58 10



EXPERTISE COMPTABLE  
AUDIT LÉGAL ET CONTRACTUEL  
RESSOURCES HUMAINES / PAIE  
INFORMATIQUE DE GESTION

[www.groupevingtsix.com](http://www.groupevingtsix.com)  
[contact@groupevingtsix.com](mailto:contact@groupevingtsix.com)

## Association MAISON FAMILIALE RURALE

5 rue de la Cure  
Le Village BP N°3  
26300 CHATEAUNEUF SUR ISERE

**Bilan au 31/12/2024**

Société d'Expertise Comptable  
Inscrite au tableau  
de l'Ordre des Experts Comptables  
de la Région Rhône-Alpes

# SOMMAIRE

Exercice du 01/01/2024 au 31/12/2024

<i>Bilan Actif</i>	<i>1</i>
<i>Bilan Passif</i>	<i>2</i>
<i>Compte de Résultat 1/2</i>	<i>3</i>
<i>Compte de Résultat 2/2</i>	<i>4</i>
<i>Détail de l'Actif</i>	<i>5</i>
<i>Détail du Passif</i>	<i>7</i>
<i>Détail du Compte de Résultat</i>	<i>9</i>
<i>Annexe au bilan</i>	<i>14</i>
<i>Règles et méthodes comptables 2</i>	<i>15</i>
<i>Immobilisations</i>	<i>17</i>
<i>Amortissements</i>	<i>18</i>
<i>Provisions</i>	<i>19</i>
<i>Créances et dettes</i>	<i>20</i>
<i>Variation des fonds propres</i>	<i>21</i>
<i>Variation des subventions d'investissement</i>	<i>22</i>
<i>Charges constatés d'avance</i>	<i>23</i>
<i>Produits constatés d'avance</i>	<i>24</i>
<i>Concours public et subventions d'exploitation</i>	<i>25</i>
<i>Produits à recevoir</i>	<i>26</i>
<i>Charges à payer</i>	<i>27</i>
<i>Tableau de bord</i>	<i>28</i>
<i>Tableau de financement</i>	<i>29</i>
<i>Explication de la trésorerie et graphique</i>	<i>30</i>
<i>Détermination de la capacité d'autofinancement</i>	<i>31</i>
<i>7 ratios financiers</i>	<i>32</i>
<i>Annexe libre</i>	<i>33</i>

## Bilan Actif

		31/12/2024			31/12/2023
		Brut	Amort. et Dépréc.	Net	Net
ACTIF IMMOBILISE	IMMOBILISATIONS INCORPORELLES				
	Frais d'établissement				
	Frais de recherche et de développement				
	Donations temporaires d'usufruit				
	Concessions brevets droits similaires	11 528	9 743	1 786	2 456
	Autres immobilisations incorporelles (1)				
	Immobilisations incorporelles en cours				
	Avances et acomptes				
	IMMOBILISATIONS CORPORELLES				
	Terrains				
	Constructions	2 080 329	1 753 165	327 164	390 157
	Installations techniques, mat. et outillage indus.	28 965	28 328	637	896
	Autres immobilisations corporelles	435 186	398 402	36 784	40 686
	Immobilisations corporelles en cours				
	Avances et acomptes				
	BIENS RECUS PAR LEGS OU DONATIONS DESTINES A ETRE CEDES				
	IMMOBILISATIONS FINANCIERES (2)				
	Participations évaluées selon mise en équival.	4 723		4 723	4 582
	Autres participations				
	Créances rattachées à des participations				
	Autres titres immobilisés				
	Prêts				
	Autres immobilisations financières	2 287		2 287	2 287
TOTAL ( I )		2 563 018	2 189 638	373 381	441 065
ACTIF CIRCULANT	STOCKS ET EN-COURS				
	Matières premières, approvisionnements	11 839		11 839	12 150
	En-cours de production de biens				
	En-cours de production de services				
	Produits intermédiaires et finis				
	Marchandises				
	Avances et Acomptes versés sur commandes				9 819
	CREANCES (3)				
	Créances clients, usagers et comptes rattachés	181 721	14 376	167 345	255 317
	Créances reçues par legs ou donations				
	Autres créances	13 414		13 414	47 375
	VALEURS MOBILIERES DE PLACEMENT				
	DISPONIBILITES	2 377		2 377	4 847
COMPTES DE REGULARISATION	Charges constatées d'avance	49 168		49 168	13 645
	TOTAL ( II )	258 518	14 376	244 142	343 153
	Frais d'émission d'emprunt à étaler ( III )				
	Primes de remboursement des obligations ( IV )				
	Ecart de conversion actif ( V )				
TOTAL ACTIF ( I à V )		2 821 536	2 204 014	617 523	784 218
(1) dont droit au bail					
(2) dont à moins d'un an					2 287
(3) dont à plus d'un an					

# Bilan Passif

		31/12/2024	31/12/2023
FONDS PROPRES	Fonds propres sans droit de reprise		
	Fonds propres statutaires		
	Fonds propres complémentaires		
	Fonds propres avec droit de reprise		
	Fonds propres statutaires		
	Fonds propres complémentaires		
	Ecarts de réévaluation		
	Réserves		
	Réserves statutaires ou contractuelles		
	Réserves pour projet de l'entité		
Fonds reportés et dédiés	Autres		
	Report à nouveau	(20 384)	(9 191)
	Excédent ou déficit de l'exercice	(128 699)	(11 193)
	Total des fonds propres (situation nette)	(149 083)	(20 384)
	Fonds propres consommables		
	Subventions d'investissement	166 561	193 384
	Provisions réglementées		
	Total des autres fonds propres	166 561	193 384
	Total des fonds propres	17 478	173 000
Provisions	Fonds reportés liés aux legs ou donations		
	Fonds dédiés sur subventions d'exploitation		
	Fonds dédiés sur contributions financières d'autres organismes		
Provisions	Fonds dédiés sur ressources liées à la générosité du public		
	Total des fonds reportés et dédiés		
Provisions	Provisions pour risques	8 800	
	Provisions pour charges	34 857	28 986
	Total des provisions	43 657	28 986
DETTES (1)	DETTES FINANCIERES		
	Emprunts obligataires convertibles		
	Autres emprunts obligataires		
	Emprunts dettes auprès des établissements de crédit (2)	235 002	265 943
	Emprunts et dettes financières divers	96 174	103 785
	Avances et acomptes reçus sur commandes en cours		
	DETTES D'EXPLOITATION		
	Dettes fournisseurs et comptes rattachés	52 540	85 183
	Dettes des legs ou donations		
	Dettes fiscales et sociales	81 214	78 101
	DETTES DIVERSES		
	Dettes sur immobilisations et comptes rattachés	528	
	Autres dettes	22 781	15 369
	Produits constatés d'avance	68 149	33 850
	Total des dettes	556 387	582 232
Ecart de conversion passif			
TOTAL PASSIF		617 523	784 218
Résultat de l'exercice exprimé en centimes		(128 698,99)	(11 192,95)
(1) Dont à moins d'un an		441 708	411 774
(2) Dont concours bancaires courants, et soldes créditeurs de banques et CCP		100 493	95 561

## Compte de Résultat

1/2

		31/12/2024	31/12/2023
		12 mois	12 mois
PRODUITS D'EXPLOITATION	Cotisations	17 120	19 620
	Vente de biens et services		
	Ventes de biens		
	dont ventes de dons en nature		
	Ventes de prestations de service	721 166	783 702
	dont parrainages	42 701	16 079
	Produits de tiers financeurs		
	Concours publics et subventions d'exploitation	658 467	678 490
	Versements des fondateurs ou consommations de la dotation consommable		
	Ressources liées à la générosité du public		
	Dons manuels	744	646
	Mécénats	596	250
	Legs, donations et assurances-vie		
	Contributions financières		
	Reprises sur amortissements, dépréciations, provisions et transferts de charges	48 298	27 965
	Utilisations des fonds dédiés		
	Autres produits	22	348
Total des produits d'exploitation		1 446 413	1 511 022
CHARGES D'EXPLOITATION	Achats de marchandises		
	Variation de stock		
	Achats de matières et autres approvisionnements	107 076	88 899
	Variation de stock	312	(6 581)
	Autres achats et charges externes	379 987	459 820
	Aides financières		
	Impôts, taxes et versements assimilés	15 666	14 356
	Salaires et traitements	714 754	634 023
	Charges sociales	279 940	250 815
	Dotation aux amortissements et dépréciations	78 733	87 146
	Dotation aux provisions	5 871	
	Reports en fonds dédiés		
	Autres charges	4 989	8 971
Total des charges d'exploitation		1 587 328	1 537 449
RESULTAT D'EXPLOITATION		(140 915)	(26 427)

# Compte de Résultat

2/2

		31/12/2024	31/12/2023
RESULTAT D'EXPLOITATION		(140 915)	(26 427)
PRODUITS FINANCIERS	De participation D'autres valeurs mobilières et créances d'actif immobilisé Autres intérêts et produits assimilés Reprises sur provisions, dépréciations et transferts de charges Différences positives de change Produits nets sur cessions de valeurs mobilières de placement	549	166
	Total des produits financiers	549	166
CHARGES FINANCIÈRES	Dotations aux amortissements, aux dépréciations et aux provisions Intérêts et charges assimilées Différences négatives de change Charges nettes sur cessions de valeurs mobilières de placement	6 628	5 968
	Total des charges financières	6 628	5 968
RESULTAT FINANCIER		(6 080)	(5 802)
RESULTAT COURANT avant impôts		(146 994)	(32 229)
PRODUITS EXCEPTIONNELS	Sur opérations de gestion Sur opérations en capital Reprises sur provisions, dépréciations et transferts de charges	2 076 31 112 208	2 492 32 800 62
	Total des produits exceptionnels	33 395	35 354
CHARGES EXCEPTIONNELLES	Sur opérations de gestion Sur opérations en capital Dotations aux amortissements, aux dépréciations et aux provisions	6 300  8 800	9 828 4 489
	Total des charges exceptionnelles	15 100	14 318
RESULTAT EXCEPTIONNEL		18 295	21 036
Participation des salariés aux résultats Impôts sur les bénéfices			
TOTAL DES PRODUITS		1 480 357	1 546 541
TOTAL DES CHARGES		1 609 056	1 557 734
EXCEDENT ou DEFICIT		(128 699)	(11 193)
CONTRIBUTIONS VOLONTAIRES EN NATURE			
Dons en nature Prestations en nature Bénévolat			
TOTAL			
CHARGES DES CONTRIBUTIONS VOLONTAIRES EN NATURE			
Secours en nature Mise à disposition gratuite de biens Prestations Personnel bénévole			
TOTAL			

## Détail de l'Actif

	01/01/2024 31/12/2024	12 mois	01/01/2023 31/12/2023	12 mois	Variations	%
<b>TOTAL I - Actif immobilisé NET</b>	<b>373 380,87</b>	<b>60,46</b>	<b>441 064,56</b>	<b>56,24</b>	<b>(67 683,69)</b>	<b>-15,35</b>
Concessions brevets et droits similaires	1 785,66	0,29	2 455,98	0,31	(670,32)	-27,29
20501000 Brevets, licences	11 528,34	1,87	11 528,34	1,47		
28050100 Amortissements brevets et licences	(9 742,68)	-1,58	(9 072,36)	-1,16	(670,32)	-7,39
Constructions	327 163,90	52,98	390 156,86	49,75	(62 992,96)	-16,15
21310000 Bâtiments	1 312 530,98	212,55	1 312 530,98	167,37		
21310100 Bâtiments extension	347 352,79	56,25	347 352,79	44,29		
21310200 Aménagement locaux afr	87 062,61	14,10	87 062,61	11,10		
21350000 Installations générales, agenceme	333 382,40	53,99	332 220,47	42,36	1 161,93	0,35
28131000 Amortissements bâtiments	(1 033 146,99)	167,3	(994 309,74)	126,7	(38 837,25)	-3,91
28131100 Amortissements bâtiments extension	(333 533,48)	-54,01	(320 411,77)	-40,86	(13 121,71)	-4,10
28131200 Amortissements aménagt locaux afr	(87 062,61)	-14,10	(87 062,61)	-11,10		
28135000 Amortissements install. générales, agence	(299 421,80)	-48,49	(287 225,87)	-36,63	(12 195,93)	-4,25
Installations techniques, matériel et outillage	637,31	0,10	896,41	0,11	(259,10)	-28,90
21500000 Matériel outillage pédagogique	27 650,13	4,48	27 650,13	3,53		
21510000 Installations tech., matériel et outillage	1 314,93	0,21	1 314,93	0,17		
28150000 Amortissements install. techniques, maté	(27 650,13)	-4,48	(27 654,02)	-3,53	3,89	0,01
28151000 Amortissement Installations tech., matéri	(677,62)	-0,11	(414,63)	-0,05	(262,99)	-63,43
Autres immobilisations corporelles	36 783,89	5,96	40 685,96	5,19	(3 902,07)	-9,59
21810000 Instal.gales, agenct, aménagt.div.	3 648,00	0,59			3 648,00	
21820000 Matériel de transport	923,00	0,15	7 123,00	0,91	(6 200,00)	-87,04
21830000 Matériel de bureau et matériel informati	175 963,83	28,50	174 559,83	22,26	1 404,00	0,80
21840000 Mobilier	163 558,21	26,49	162 148,27	20,68	1 409,94	0,87
21870000 Matériel de collectivités	50 119,68	8,12	50 119,68	6,39		
21841000 Mobilier et matériel d'enseignement	2 112,90	0,34	553,00	0,07	1 559,90	282,08
21842000 Mobilier pour l'internat	836,40	0,14	836,40	0,11		
21843000 Mobilier et Matériel pour la cuisine	7 737,60	1,25	7 218,00	0,92	519,60	7,20
21880000 Autres matériels	30 286,46	4,90	30 286,46	3,86		
28181000 Amortissements install. et agencements	(305,45)	-0,05			(305,45)	
28182000 Amortissement matériel de transpor	(924,71)	-0,15	(7 088,30)	-0,90	6 163,59	86,95
28183000 Amortissement matériel de bureau e	(155 867,52)	-25,24	(149 205,60)	-19,03	(6 661,92)	-4,46
28184000 Amortissements mobilier	(162 299,36)	-26,28	(161 851,82)	-20,64	(447,54)	-0,28
28184100 Amts Mobilier et matériel d'enseignement	(607,04)	-0,10	(103,53)	-0,01	(503,51)	-486,3
28184200 Amortissement mobilier interna	(269,04)	-0,04	(101,76)	-0,01	(167,28)	-164,3
28184300 Amts Mobilier et Matériel pour la cuisine	(2 721,12)	-0,44	(1 112,50)	-0,14	(1 608,62)	-144,6
28187000 Amortissements matériel de collect	(48 777,71)	-7,90	(47 117,26)	-6,01	(1 660,45)	-3,52
28188000 Amortissements des autres matériel	(26 630,24)	-4,31	(25 577,91)	-3,26	(1 052,33)	-4,11
Participations évaluées selon méthode de mise equiv	4 723,11	0,76	4 582,35	0,58	140,76	3,07
26601000 Parts sociales	4 723,11	0,76	4 582,35	0,58	140,76	3,07
Autres immobilisations financières	2 287,00	0,37	2 287,00	0,29		
27501000 Dépôts et cautionnement versés	2 287,00	0,37	2 287,00	0,29		
<b>TOTAL II - Actif circulant NET</b>	<b>244 141,65</b>	<b>39,54</b>	<b>343 153,34</b>	<b>43,76</b>	<b>(99 011,69)</b>	<b>-28,85</b>
Matières premières, approvisionnements	11 838,56	1,92	12 150,20	1,55	(311,64)	-2,56
31100000 Stocks alimentation	7 417,18	1,20	6 219,74	0,79	1 197,44	19,25
32210000 Stock combustible	3 012,90	0,49	3 843,29	0,49	(830,39)	-21,61
32220000 Stock produits d'entretien	1 131,30	0,18	1 701,36	0,22	(570,06)	-33,51
32250000 Stock fournitures de bureau et admi	277,18	0,04	385,81	0,05	(108,63)	-28,16
Avances & acomptes versés sur commandes			9 819,00	1,25	(9 819,00)	-100,0
40910000 Fournisseurs - acomptes s/commandes			9 819,00	1,25	(9 819,00)	-100,0

## Détail de l'Actif

	01/01/2024 31/12/2024	12 mois	01/01/2023 31/12/2023	12 mois	Variations	%
Créances clients, usagers et comptes rattachés	167 344,60	27,10	255 317,29	32,56	(87 972,69)	-34,46
041D Collectif clients débiteurs	115 088,76	18,64	119 541,53	15,24	(4 452,77)	-3,72
41600000 Créances douteuses	14 835,88	2,40	21 054,29	2,68	(6 218,41)	-29,54
41810000 Factures à établir	51 796,14	8,39	133 941,27	17,08	(82 145,13)	-61,33
49100000 Provisions pour créances douteuses	(14 376,18)	-2,33	(19 219,80)	-2,45	4 843,62	25,20
Autres créances	13 413,58	2,17	47 375,34	6,04	(33 961,76)	-71,69
040D Collectif fournisseurs débiteurs	264,00	0,04	264,00	0,03		
40974000 Fournisseurs immo - avoir à recevoir	4 207,06	0,68	4 207,06	0,54		
43150000 Msa indemn journalières	190,36	0,03	900,80	0,11	(710,44)	-78,87
44110000 Subventions d'équipement			19 548,21	2,49	(19 548,21)	-100,0
44170000 Subventions d'exploitation	6 894,06	1,12	2 403,86	0,31	4 490,20	186,79
4512FR MFR A Fédération régionale mfr ara			1 035,00	0,13	(1 035,00)	-100,0
4514MFR MO MFR Mondy BDP	49,54	0,01	288,00	0,04	(238,46)	-82,80
46870000 Produits à recevoir	1 808,56	0,29	18 728,41	2,39	(16 919,85)	-90,34
Disponibilités	2 376,75	0,38	4 846,97	0,62	(2 470,22)	-50,96
51200100 Crca 26 livret	974,38	0,16	955,28	0,12	19,10	2,00
51220000 Crédit mutuel	890,30	0,14	1 250,93	0,16	(360,63)	-28,83
51240000 Livret caisse epargne	437,62	0,07	2 609,55	0,33	(2 171,93)	-83,23
53000000 Caisse	73,05	0,01	29,81		43,24	145,05
53050000 Caisse devises voyage indes	1,40		1,40			
Charges constatées d'avance	49 168,16	7,96	13 644,54	1,74	35 523,62	260,35
48601000 Charges constatées d'avance	5 515,92	0,89	4 786,37	0,61	729,55	15,24
48608240 Cca voyage étude	43 652,24	7,07	8 858,17	1,13	34 794,07	392,79
<b>TOTAL DU BILAN ACTIF</b>	<b>617 522,52</b>	<b>100,00</b>	<b>784 217,90</b>	<b>100,00</b>	<b>(166 695,38)</b>	<b>-21,26</b>



## Détail du Passif

	01/01/2024 31/12/2024	12 mois	01/01/2023 31/12/2023	12 mois	Variations	%
<b>TOTAL I - Total des fonds propres</b>	<b>17 478,47</b>	<b>2,83</b>	<b>173 000,23</b>	<b>22,06</b>	<b>(155 521,76)</b>	<b>-89,90</b>
Total des fonds propres (situation nette)	(149 082,53)	-24,14	(20 383,54)	-2,60	(128 698,99)	-631,3
Report à nouveau	(20 383,54)	-3,30	(9 190,59)	-1,17	(11 192,95)	-121,7
11901000 Report à nouveau (débitaire)	(20 383,54)	-3,30	(9 190,59)	-1,17	(11 192,95)	-121,7
Excédent ou déficit de l'exercice	(128 698,99)	-20,84	(11 192,95)	-1,43	(117 506,04)	N/S
<b>Total des autres fonds propres</b>	<b>166 561,00</b>	<b>26,97</b>	<b>193 383,77</b>	<b>24,66</b>	<b>(26 822,77)</b>	<b>-13,87</b>
Subventions d'investissement	166 561,00	26,97	193 383,77	24,66	(26 822,77)	-13,87
13111000 Subvention toiture	21 558,44	3,49	19 548,21	2,49	2 010,23	10,28
13113800 Subvention rra sécurité incendie	1 653,00	0,27	1 653,00	0,21		
13113900 Subvention rra serveur	7 986,30	1,29	7 986,30	1,02		
13120000 Subvention régions	849 743,36	137,61	849 743,36	108,36		
13125000 Subvention rra accessibilité			5 416,50	0,69	(5 416,50)	-100,0
13130000 Subvention départements	66 272,40	10,73	66 272,40	8,45		
13136000 Subvention rra chauffage réfectoire	3 658,50	0,59	3 658,50	0,47		
13137000 Subvention rra sécurité accessib.	9 557,60	1,55	9 557,60	1,22		
13911100 Subv. inscrite au cr toiture	(1 686,59)	-0,27	(568,13)	-0,07	(1 118,46)	-196,8
13911380 Subv. inscrite au cr séc. incendie	(868,76)	-0,14	(662,13)	-0,08	(206,63)	-31,21
13911390 Subv. inscrite au cr serveur	(2 662,10)	-0,43	(1 521,20)	-0,19	(1 140,90)	-75,00
13912100 Subv. inscrite au cr régions	(717 737,23)	116,2	(695 522,23)	-88,69	(22 215,00)	-3,19
13912500 Subv. inscrite au cr accessibilité			(5 416,50)	-0,69	5 416,50	100,00
13913000 Subv. inscrite au cr département	(63 563,00)	-10,29	(61 063,00)	-7,79	(2 500,00)	-4,09
13913600 Subv. inscrite au cr chauffage	(2 253,52)	-0,36	(1 796,21)	-0,23	(457,31)	-25,46
13913700 Subv. inscrite au cr normes sécurité	(5 097,40)	-0,83	(3 902,70)	-0,50	(1 194,70)	-30,61
<b>Total autres fonds propres</b>						
<b>TOTAL II - Total des fonds reportés et dédiés</b>						
<b>TOTAL III - Total des Provisions</b>	<b>43 657,00</b>	<b>7,07</b>	<b>28 986,00</b>	<b>3,70</b>	<b>14 671,00</b>	<b>50,61</b>
Provisions pour risques	8 800,00	1,43			8 800,00	
15101000 Prov. pour risques	8 800,00	1,43			8 800,00	
Provisions pour charges	34 857,00	5,64	28 986,00	3,70	5 871,00	20,25
15300000 Provision pour départ en retraite	34 857,00	5,64	28 986,00	3,70	5 871,00	20,25
<b>TOTAL IV - Total des dettes</b>	<b>556 387,05</b>	<b>90,10</b>	<b>582 231,67</b>	<b>74,24</b>	<b>(25 844,62)</b>	<b>-4,44</b>
Emprunts et dettes auprès des établissements de crédit	235 001,76	38,06	265 942,59	33,97	(30 940,83)	-11,63
16415000 Emprunt casra n°00000964623	3 247,39	0,53	7 615,57	0,97	(4 368,18)	-57,36
16416000 Emprunt casra n°00001083870	9 344,11	1,57	15 800,30	2,01	(6 456,19)	-40,86
16417000 Emprunt casra n°00001264017	14 514,01	2,35	19 721,81	2,51	(5 207,80)	-26,41
16419000 Emprunt casra n°00002042167	107 212,45	17,36	126 982,46	16,19	(19 770,01)	-15,57
16884000 Intérêts courus sur emprunts	190,47	0,03	261,86	0,03	(71,39)	-27,26
51200000 Crédit agricole sud-rhone-alpes	7 197,38	1,17	11 121,35	1,42	(3 923,97)	-35,28
51230000 Caisse d'épargne	32 921,77	5,33	23 914,35	3,05	9 007,42	37,67
51810000 Banque - intérêts courus à payer	374,18	0,06	524,89	0,07	(150,71)	-28,71
52100000 Instrument de trésorerie	60 000,00	9,72	60 000,00	7,65		
Emprunts et dettes financières divers	96 173,70	15,57	103 785,24	13,23	(7 611,54)	-7,33
16810000 Emprunt participatif france active	36 140,03	5,85	56 232,06	7,17	(20 092,03)	-35,73
4512FR MFR A Fédération régionale mfr ara	4 053,86	0,66			4 053,86	
4513FD2607 Federation departementale mfr	54 113,85	8,76	46 788,98	5,97	7 324,87	15,66
4513FDLOIR FEDERATION MFR LOIRE AUVERGNE	915,00	0,15			915,00	

## Détail du Passif

	01/01/2024 31/12/2024	12 mois	01/01/2023 31/12/2023	12 mois	Variations	%
4514COUBLE MFR COUBLEVIE	243,75	0,04			243,75	
4514MFR ANNE Mfr anneyron			56,99	0,01	(56,99)	-100,0
4514MFR DIVA MFR DIVAJEU	695,85	0,11	695,85	0,09		
4514MFR MON MFR Monteux	11,36		11,36			
Dettes fournisseurs et comptes rattachés	52 540,47	8,51	85 182,63	10,86	(32 642,16)	-38,32
040C Collectif fournisseurs créditeurs	34 159,21	5,53	65 167,54	8,31	(31 008,33)	-47,58
40810000 Fournisseurs factures non parv	18 381,26	2,98	20 015,09	2,55	(1 633,83)	-8,16
Dettes fiscales et sociales	81 213,65	13,15	78 101,30	9,96	3 112,35	3,99
42820000 Dettes provisionnées congés à payer	18 369,20	2,97	21 612,60	2,76	(3 243,40)	-15,01
43110000 Msa	33 140,27	5,37	29 110,29	3,71	4 029,98	13,84
43710000 Ag2r	10 149,04	1,64	8 816,81	1,12	1 332,23	15,11
43820000 Charges sociales/ prov congés payés	7 162,40	1,16	8 110,74	1,03	(948,34)	-11,69
43860000 Charges sociales - charges à payer	8 562,14	1,39	7 582,61	0,97	979,53	12,92
44210000 Prélèvements à la source	1 705,60	0,28	1 743,25	0,22	(37,65)	-2,16
44310000 Bourses a reverser	2 125,00	0,34	1 125,00	0,14	1 000,00	88,89
Dettes sur immobilisations et comptes rattachés	528,15	0,09			528,15	
4040CHAMBO CHAMBOST	528,15	0,09			528,15	
Autres dettes	22 780,71	3,69	15 369,48	1,96	7 411,23	48,22
041C Collectif clients créditeurs	22 780,71	3,69	12 198,68	1,56	10 582,03	86,75
41980000 Client avoir à établir			572,48	0,07	(572,48)	-100,0
46810000 Frais des bénévoles			883,12	0,11	(883,12)	-100,0
46860000 Charges à payer			1 715,20	0,22	(1 715,20)	-100,0
Produits constatés d'avance	68 148,61	11,04	33 850,43	4,32	34 298,18	101,32
48700000 Produits constatés d'avance	12 204,23	1,98	14 819,64	1,89	(2 615,41)	-17,65
48704230 Pca voyage étude	55 944,38	9,06	19 030,79	2,43	36 913,59	193,97
Total du passif	617 522,52	100,00	784 217,90	100,00	(166 695,38)	-21,26

## Détail du Compte de Résultat

	01/01/2024 31/12/2024	12 mois	01/01/2023 31/12/2023	12 mois	Variations	%
Total des produits d'exploitation	1 446 413,23	100,00	1 511 021,69	100,00	(64 608,46)	-4,28
Cotisations	17 120,00	1,18	19 620,00	1,30	(2 500,00)	-12,74
75610000 Cotisations des membres sans contrepart	17 120,00	1,18	19 620,00	1,30	(2 500,00)	-12,74
Ventes de biens et services	721 166,17	49,86	783 701,61	51,87	(62 535,44)	-7,98
Ventes de prestations de service	721 166,17	49,86	783 701,61	51,87	(62 535,44)	-7,98
70611000 Scolarité	77 882,41	5,38	79 668,99	5,27	(1 786,58)	-2,24
70621100 Opco apprentissage npec formation	272 500,92	18,84	323 109,37	21,38	(50 608,45)	-15,66
70622100 App frais annexes liés à l'hébergement	3 444,00	0,24	3 090,00	0,20	354,00	11,46
70622200 Frais annexes liés à la restau	7 860,00	0,54	7 629,00	0,50	231,00	3,03
70622300 App frais annexes 1er équipeme	2 197,76	0,15	803,20	0,05	1 394,56	173,63
70623100 Prestations de services	650,00	0,04			650,00	
70623200 Formation appr. reste à charge	21 557,62	1,49	24 856,11	1,64	(3 298,49)	-13,27
70631000 Fp fonds privés particuliers/e	22 506,33	1,56	8 344,44	0,55	14 161,89	169,72
70632000 Fp opco (fc)	4 725,00	0,33			4 725,00	
70638000 Autres of fc (sous traitance)	15 470,00	1,07	7 735,00	0,51	7 735,00	100,00
70641000 Restauration élèves fi	91 661,23	6,34	88 552,50	5,86	3 108,73	3,51
70642000 Restauration apprentis	37 829,77	2,62	50 047,03	3,31	(12 217,26)	-24,41
70643000 Restauration stagiaires FC	6 301,78	0,44	3 676,00	0,24	2 625,78	71,43
70651000 Hébergement élèves fi	42 731,69	2,95	43 931,50	2,91	(1 199,81)	-2,73
70652000 Hébergement apprentis	14 623,78	1,01	22 470,90	1,49	(7 847,12)	-34,92
70653000 Hébergement stagiaires fc	1 098,60	0,08	721,00	0,05	377,60	52,37
70671500 Voyage d'etude 2023			24 798,96	1,64	(24 798,96)	-100,0
70671600 Voyage d'étude 2024	9 216,41	0,64			9 216,41	
70671700 Voyage d'Etude 4ème 2023			354,50	0,02	(354,50)	-100,0
70671800 VE CAP AEPE 06 2023			325,47	0,02	(325,47)	-100,0
70678000 Inscriptions	5 350,00	0,37	5 440,00	0,36	(90,00)	-1,65
70813000 Restauration du personnel	4 047,57	0,28	3 887,51	0,26	160,06	4,12
70831000 Accueil pc restauration	32 854,37	2,27	30 997,06	2,05	1 857,31	5,99
70832000 Accueil groupes gl /locations mobil	40 757,50	2,82	43 734,50	2,89	(2 977,00)	-6,81
70833000 Location de salles	4 233,00	0,29	2 717,00	0,18	1 516,00	55,80
70881000 Cessions diverses / fêtes - animat	166,98	0,01	208,52	0,01	(41,54)	-19,92
70882000 Autres produits activités annexes/	996,00	0,07	1 659,50	0,11	(663,50)	-39,98
70882500 Produits activités annexes ve 2023			4 943,55	0,33	(4 943,55)	-100,0
70882600 VE 2024 Prod. ActivitÃ©s Annex	503,45	0,03			503,45	
Produits de tiers financeurs	659 807,21	45,62	679 386,82	44,96	(19 579,61)	-2,88
Concours publics et subventions	658 467,20	45,52	678 490,49	44,90	(20 023,29)	-2,95
74111000 Solde de la Taxe d'apprentissa	27 004,62	1,87	7 205,80	0,48	19 798,82	274,76
74181100 Subvention ma 4/3	174 614,74	12,07	175 255,95	11,60	(641,21)	-0,37
74181300 Subvention ma bac	346 521,96	23,96	332 337,21	21,99	14 184,75	4,27
74411000 Cnfpt	87 630,49	6,06	141 826,00	9,39	(54 195,51)	-38,21
74421100 Rra subv. fonctionnement scolaire	424,00	0,03			424,00	
74421200 Subv. fonctionnement apprentissage	1 655,25	0,11	(7 034,46)	-0,47	8 689,71	123,53
74431000 Subv. conseil départ. des scolaires	900,00	0,06	900,00	0,06		
74440000 Subventions communes et groupe	1 000,00	0,07	1 000,00	0,07		
74482000 Subvention msa			500,00	0,03	(500,00)	-100,0
74484000 Subventions / salaires	10 529,47	0,73	15 394,13	1,02	(4 864,66)	-31,60
74489000 Autres subventions organismes publi	2 186,67	0,15	3 272,50	0,22	(1 085,83)	-33,18
74882000 Subv. aides à l'emploi	6 000,00	0,41	7 833,36	0,52	(1 833,36)	-23,40
Ressources générosité du public - Dons manuels	743,61	0,05	646,33	0,04	97,28	15,05
75411000 Dons	193,10	0,01			193,10	
75412000 Abandon frais des bénévoles	550,51	0,04	646,33	0,04	(95,82)	-14,83
Ressources générosité du public - Mécénats	596,40	0,04	250,00	0,02	346,40	138,56

## Détail du Compte de Résultat

	01/01/2024 31/12/2024	12 mois	01/01/2023 31/12/2023	12 mois	Variations	%
75421000 Parrainage	596,40	0,04	250,00	0,02	346,40	138,56
<b>Autres produits d'exploitation</b>	<b>48 319,85</b>	<b>3,34</b>	<b>28 313,26</b>	<b>1,87</b>	<b>20 006,59</b>	<b>70,66</b>
Reprises sur amts, dép, prov et transferts de charges	48 297,94	3,34	27 965,15	1,85	20 332,79	72,71
78150000 Repris.s/provis.risques & charges			3 438,03	0,23	(3 438,03)	-100,0
78174000 Repris.s/prov.dépréc. créances	6 045,22	0,42	8 569,68	0,57	(2 524,46)	-29,46
79110000 Transferts de charges	1 162,27	0,08	540,22	0,04	622,05	115,15
79131000 Rbt des frais de formation du personnel	4 730,60	0,33	7 833,20	0,52	(3 102,60)	-39,61
79132000 Rbt contribution volontaire fo	8 402,35	0,58	6 046,80	0,40	2 355,55	38,96
79170000 Rbts par les assurances	27 251,00	1,88	748,95	0,05	26 502,05	N/S
79180000 Rbts pour les dégradations	706,50	0,05	585,91	0,04	120,59	20,58
79191000 Remboursement de salaire			202,36	0,01	(202,36)	-100,0
<b>Autres produits</b>	<b>21,91</b>		<b>348,11</b>	<b>0,02</b>	<b>(326,20)</b>	<b>-93,71</b>
75800000 Produits divers de gestion courante	21,91		348,11	0,02	(326,20)	-93,71
<b>Total des charges d'exploitation</b>	<b>1 587 327,96</b>	<b>109,74</b>	<b>1 537 448,86</b>	<b>101,75</b>	<b>49 879,10</b>	<b>3,24</b>
Achats de matières premières et autres appro.	107 076,47	7,40	88 898,51	5,88	18 177,96	20,45
60111000 Alimentation (achats directs)	82 326,74	5,69	58 107,44	3,85	24 219,30	41,68
60120000 Matières premières d'ateliers	1 823,87	0,13	2 417,18	0,16	(593,31)	-24,55
60181000 Fournitures papier reproduction	1 590,78	0,11	2 255,79	0,15	(665,01)	-29,48
60182000 Fournitures informatiques	59,18		144,35	0,01	(85,17)	-59,00
60183000 Autres fournitures pédagogiques	2 811,21	0,19	3 830,39	0,25	(1 019,18)	-26,61
60221000 Combustibles	9 371,31	0,65	15 618,53	1,03	(6 247,22)	-40,00
60222000 Produits d'entretien	6 749,66	0,47	4 772,28	0,32	1 977,38	41,43
60225000 Fournitures de bureau administrativ	2 343,72	0,16	1 752,55	0,12	591,17	33,73
<b>Variation de stocks approvisionnements</b>	<b>311,64</b>	<b>0,02</b>	<b>(6 581,34)</b>	<b>-0,44</b>	<b>6 892,98</b>	<b>104,74</b>
60310000 Variat. stocks mat. premières/fourn	(1 197,44)	-0,08	(6 219,74)	-0,41	5 022,30	80,75
60321000 Variation stock gaz	830,39	0,06	(1 233,46)	-0,08	2 063,85	167,32
60322000 Variation stocks pdts entretien	570,06	0,04	413,81	0,03	156,25	37,76
60325000 Variation stocks fournitures	108,63	0,01	458,05	0,03	(349,42)	-76,28
<b>Autres achats et charges externes</b>	<b>379 987,46</b>	<b>26,27</b>	<b>459 820,19</b>	<b>30,43</b>	<b>(79 832,73)</b>	<b>-17,36</b>
60611000 Electricité	34 918,25	2,41	31 516,46	2,09	3 401,79	10,79
60612000 Eau	4 554,71	0,31	6 160,62	0,41	(1 605,91)	-26,07
60614000 Carburants et lubrifiants	2 222,02	0,15	2 928,14	0,19	(706,12)	-24,11
60615000 Fournitures combustibles	59,98		29,99		29,99	100,00
60630000 Fournit entretien-petit équipement	7 982,40	0,55	5 888,34	0,39	2 094,06	35,56
60640000 Fournitures administratives	168,00	0,01	168,00	0,01		
60671000 Fournitures et petit matériel pédagogique	1 352,68	0,09	1 987,00	0,13	(634,32)	-31,92
60672000 Matériel de sport	224,29	0,02	616,40	0,04	(392,11)	-63,61
60673000 Matériel audio-visuel	50,00		294,71	0,02	(244,71)	-83,03
60674000 Pharmacie	108,51	0,01	5,28		103,23	N/S
60681000 Petit mobilier	93,00	0,01	780,00	0,05	(687,00)	-88,08
60688000 Autre fourniture - divers	2 864,23	0,20	3 414,93	0,23	(550,70)	-16,13
61321000 Locations immobilières pédagog	1 000,00	0,07	1 000,00	0,07		
61322000 Locations immobilières non péd			135,00	0,01	(135,00)	-100,0
61350000 Location c3	5 991,72	0,41	2 966,16	0,20	3 025,56	102,00
61350300 Location alarm sistel/grenke	1 914,00	0,13	2 262,00	0,15	(348,00)	-15,38
61351000 Location mobilière de matériel p+			50,00		(50,00)	-100,0
61352000 Location de matériel non pédagogique	3 792,61	0,26	3 772,09	0,25	20,52	0,54
61355000 Location riso sharp copieur	21 448,99	1,48	21 609,88	1,43	(160,89)	-0,74
61358000 Location synergie matériel de cuisine	4 446,33	0,31	4 291,20	0,28	155,13	3,62
61359000 Location ipset matériel inform.	2 048,49	0,14	1 610,98	0,11	437,51	27,16
61520000 Entretien répara. biens immobilier	65 817,76	4,55	33 311,20	2,20	32 506,56	97,58
61551000 Entretien répar. alarme et sécuri			2 263,93	0,15	(2 263,93)	-100,0
61552000 Entretien réparation véhicules			481,40	0,03	(481,40)	-100,0

## Détail du Compte de Résultat

		01/01/2024 31/12/2024	12 mois	01/01/2023 31/12/2023	12 mois	Variations	%
61555000	Entretien réparat. autres matérie	3 919,28	0,27	4 399,85	0,29	(480,57)	-10,92
61556000	Entretien lingerie et couvertures	6 100,76	0,42	774,20	0,05	5 326,56	688,01
61561000	Maintenance alarme sécurité/diverse	2 931,55	0,20	2 756,97	0,18	174,58	6,33
61563000	Maintenance photocopieur	142,87	0,01	136,08	0,01	6,79	4,99
61564000	Maintenance informatique	8 875,29	0,61	5 102,79	0,34	3 772,50	73,93
61568000	Maintenance autre matériel	4 483,75	0,31	5 249,70	0,35	(765,95)	-14,59
61610000	Assurances multirisques	5 885,86	0,41	5 662,43	0,37	223,43	3,95
61630000	Assurances véhicules	1 362,84	0,09	1 048,16	0,07	314,68	30,02
61660000	Assurances élèves	7 245,00	0,50	7 245,60	0,48	(0,60)	-0,01
61670000	Autres assurances	771,75	0,05	944,46	0,06	(172,71)	-18,29
61810000	Documentation générale	52,16				52,16	
61820000	Abonnements	2 502,10	0,17	2 496,10	0,17	6,00	0,24
61830000	Documentation technique	214,00	0,01	413,44	0,03	(199,44)	-48,24
62114000	Personnel intérimaire service	15 087,62	1,04	35 299,75	2,34	(20 212,13)	-57,26
62261100	Honoraire formation initiale	2 560,00	0,18	3 300,00	0,22	(740,00)	-22,42
62261200	Honoraires pers. form. app	400,00	0,03	400,00	0,03		
62268000	Honoraires de structure	11 460,00	0,79	12 760,00	0,84	(1 300,00)	-10,19
62270000	Frais d'actes et de contentieux	860,89	0,06	829,11	0,05	31,78	3,83
62280000	Divers honoraires qualité	4 374,00	0,30	3 417,60	0,23	956,40	27,98
62290000	Divers honoraires	6 573,63	0,45	4 741,50	0,31	1 832,13	38,64
62310000	Annonces et insertions	5 956,17	0,41	4 424,10	0,29	1 532,07	34,63
62330000	Foires et expositions	2 157,20	0,15	1 372,39	0,09	784,81	57,19
62340000	Cadeaux	565,73	0,04	658,15	0,04	(92,42)	-14,04
62360000	Catalogues et imprimés	598,20	0,04	926,40	0,06	(328,20)	-35,43
62380000	Divers (événements familiaux)	288,00	0,02	190,00	0,01	98,00	51,58
62463000	Transport des apprenant fi	3 917,72	0,27	1 612,80	0,11	2 304,92	142,91
62464000	Transports app.	233,44	0,02	171,56	0,01	61,88	36,07
62465000	Transports apprentissage	267,56	0,02	119,00	0,01	148,56	124,84
62511000	Déplacement du personnel	3 069,61	0,21	4 315,29	0,29	(1 245,68)	-28,87
62512000	Déplacements des administrateurs	1 618,79	0,11	1 750,97	0,12	(132,18)	-7,55
62520000	Déplacements membre du jury			54,88		(54,88)	-100,0
62531000	Déplacements intervenants fi	192,00	0,01	856,07	0,06	(664,07)	-77,57
62560000	Missions	1 421,61	0,10	1 750,57	0,12	(328,96)	-18,79
62570000	Réceptions	850,37	0,06	3 054,80	0,20	(2 204,43)	-72,16
62610000	Frais postaux	2 730,46	0,19	3 087,45	0,20	(356,99)	-11,56
62620000	Frais de télécommunication	4 935,37	0,34	4 942,24	0,33	(6,87)	-0,14
62780000	Services bancaires	3 339,00	0,23	2 660,30	0,18	678,70	25,51
62811000	Cotisation fdmf et mf	26 303,92	1,82	23 303,92	1,54	3 000,00	12,87
62812000	Cotisation frmf	19 140,43	1,32	16 489,09	1,09	2 651,34	16,08
62813000	Cotisation unmfreo	10 868,00	0,75	11 308,90	0,75	(440,90)	-3,90
62818000	Cotisations diverses	1 152,60	0,08	1 258,70	0,08	(106,10)	-8,43
62821000	Formation personnels	6 615,20	0,46	15 440,90	1,02	(8 825,70)	-57,16
62828000	Formation autres	945,20	0,07	1 048,60	0,07	(103,40)	-9,86
62852000	Hébergement extérieur personnel en for	1 813,48	0,13	800,75	0,05	1 012,73	126,47
62861000	Restauration extérieure des apprenants	672,00	0,05	131,68	0,01	540,32	410,33
62862000	Restauration extérieure personnel en fo	246,70	0,02	250,10	0,02	(3,40)	-1,36
62864000	Prestation restauration	2 016,00	0,14	86 780,19	5,74	(84 764,19)	-97,68
62871100	Voyage d'étude fi hébergement	4 136,53	0,29	15 306,00	1,01	(11 169,47)	-72,97
62871200	Voyage d'étude restauration f	313,39	0,02			313,39	
62871300	Transport - fi	11 619,00	0,80	16 168,80	1,07	(4 549,80)	-28,14
62871800	Voy. étude autres frais fi	958,00	0,07	199,05	0,01	758,95	381,29
62871840	Voyage d'étude 2023 term.			12 125,39	0,80	(12 125,39)	-100,0
62871850	VE Term. 2024 Autres frais	11 440,09	0,79			11 440,09	
62872100	Ve hébergement appr	208,05	0,01	608,55	0,04	(400,50)	-65,81
62872200	Ve mobilité restauration app	274,34	0,02			274,34	
62872300	Ve transport appr			85,44	0,01	(85,44)	-100,0
62872800	Ve mobilité frais autres app	409,18	0,03	342,00	0,02	67,18	19,64
62881000	Activités pédagogiques/fêtes	1 359,29	0,09	1 156,00	0,08	203,29	17,59
62882000	Activités vie résidentielle	493,51	0,03	547,71	0,04	(54,20)	-9,90
Impôts, taxes et versements assimilés		15 665,61	1,08	14 356,22	0,95	1 309,39	9,12
63330000	Participation employeurs form prof	5 743,76	0,40	4 962,28	0,33	781,48	15,75

## Détail du Compte de Résultat

		01/01/2024 31/12/2024	12 mois	01/01/2023 31/12/2023	12 mois	Variations	%
63340000	Contribution complémentaire fpc	5 459,85	0,38	5 040,94	0,33	418,91	8,31
63512000	Taxes foncières	4 462,00	0,31	4 353,00	0,29	109,00	2,50
Salaires et traitements		714 753,58	49,42	634 022,88	41,96	80 730,70	12,73
64111000	Salaires personnel de formation	519 890,15	35,94	485 610,86	32,14	34 279,29	7,06
64112000	Salaires personnel de direction	61 673,72	4,26	59 308,80	3,93	2 364,92	3,99
64113000	Salaires administratif	77 706,02	5,37	75 364,59	4,99	2 341,43	3,11
64114000	Salaires service	58 727,09	4,06			58 727,09	
64120000	Congés payés	(3 243,40)	-0,22	13 738,63	0,91	(16 982,03)	-123,6
Charges sociales		279 940,17	19,35	250 815,46	16,60	29 124,71	11,61
64511000	Cotisations msa pers. formation	175 749,87	12,15	162 344,72	10,74	13 405,15	8,26
64512000	Cotisations msa pers. direction	26 652,75	1,84	25 381,04	1,68	1 271,71	5,01
64513000	Cot. msa administratif	24 292,46	1,68	22 557,05	1,49	1 735,41	7,69
64514000	Cotisations msa pers. de services	16 959,11	1,17			16 959,11	
64521000	Cotisations agrrr pers. formation	20 742,88	1,43	18 953,87	1,25	1 789,01	9,44
64522000	Cotisations agrrr pers. direction	2 046,90	0,14	1 898,60	0,13	148,30	7,81
64523000	Cotisations agrrr administratifs	2 988,76	0,21	3 031,99	0,20	(43,23)	-1,43
64524000	Cotisations agrrr pers. de services	2 851,60	0,20			2 851,60	
64580000	Développement paritarisme	574,38	0,04	496,33	0,03	78,05	15,73
64590000	Charges sociales sur congés à payer	(948,34)	-0,07	5 170,01	0,34	(6 118,35)	-118,3
64810000	Primes et gratifications	8 029,80	0,56	10 981,85	0,73	(2 952,05)	-26,88
Dotations aux amortissements et aux dépréciations		78 733,31	5,44	87 146,18	5,77	(8 412,87)	-9,65
68111000	Dot. amort. s/immobil. incorporel.	670,32	0,05	670,32	0,04		
68112000	Dot. amort. s/immobil. corporel.	26 589,65	1,84	32 475,60	2,15	(5 885,95)	-18,12
68113000	Dot. amort. immobiliers	49 933,01	3,45	49 933,01	3,30		
68114000	Dot. amort. mobiliers	338,73	0,02	338,73	0,02		
68174000	Dot. prov. dépréc. créances clients	1 201,60	0,08	3 728,52	0,25	(2 526,92)	-67,77
Dotations aux provisions		5 871,00	0,41			5 871,00	
68154000	Dot. prov. risques et charges	5 871,00	0,41			5 871,00	
Autres charges		4 988,72	0,34	8 970,76	0,59	(3 982,04)	-44,39
65160000	Droits d'auteurs	184,14	0,01	154,28	0,01	29,86	19,35
65310000	Autres charges sur legs ou don	250,00	0,02	350,00	0,02	(100,00)	-28,57
65411000	Pertes sur créances de l'exerc			4,60		(4,60)	-100,0
65412000	Pertes/autres créances irrécouvrabl	123,35	0,01			123,35	
65420000	Pertes /créances exercices ant	4 373,65	0,30	8 461,88	0,56	(4 088,23)	-48,31
65800000	Charges diverses gestion courante	57,58				57,58	
Résultat d'exploitation		(140 914,73)	-9,74	(26 427,17)	-1,75	(114 487,56)	-433,2
Total des produits financiers		548,77	0,04	166,02	0,01	382,75	230,54
Autres intérêts et produits assimilés		548,77	0,04	166,02	0,01	382,75	230,54
76810000	Autres produits financiers	548,77	0,04	166,02	0,01	382,75	230,54
Total des charges financières		6 628,38	0,46	5 967,88	0,39	660,50	11,07
Intérêts et charges assimilées		6 628,38	0,46	5 967,88	0,39	660,50	11,07
66110000	Intérêts sur emprunts et dettes	3 636,00	0,25	4 724,26	0,31	(1 088,26)	-23,04
66150000	Intérêts comptes courants	2 992,38	0,21	1 243,62	0,08	1 748,76	140,62
Résultat financier		(6 079,61)	-0,42	(5 801,86)	-0,38	(277,75)	-4,79
Résultat courant avant impôts		(146 994,34)	-10,16	(32 229,03)	-2,13	(114 765,31)	-356,0

## Détail du Compte de Résultat

	01/01/2024 31/12/2024	12 mois	01/01/2023 31/12/2023	12 mois	Variations	%
Total des produits exceptionnels	33 395,35	2,31	35 353,78	2,34	(1 958,43)	-5,54
Produits exceptionnels sur opérations de gestion	2 075,74	0,14	2 492,00	0,16	(416,26)	-16,70
77100000 Produits except./opération de gesti	1 331,25	0,09			1 331,25	
77180000 Autres produits excep./opér. de ge			2 340,00	0,15	(2 340,00)	-100,0
77210000 Produits except./exercices antérieu	744,49	0,05	152,00	0,01	592,49	389,80
Produits exceptionnels sur opérations en capital	31 111,51	2,15	32 800,24	2,17	(1 688,73)	-5,15
77520000 Prix cession immobilisations	1 300,00	0,09	4 207,06	0,28	(2 907,06)	-69,10
77714000 Qp sub.invest.virées au cr	28 833,00	1,99	28 511,68	1,89	321,32	1,13
77810000 Autres produits exceptionnels	978,51	0,07	81,50	0,01	897,01	N/S
Reprises sur provisions et transferts de charges	208,10	0,01	61,54		146,56	238,15
79710000 Transferts de charges exceptionnell	208,10	0,01	61,54		146,56	238,15
Total des charges exceptionnelles	15 100,00	1,04	14 317,70	0,95	782,30	5,46
Charges exceptionnelles sur opération de gestion	6 300,00	0,44	9 828,30	0,65	(3 528,30)	-35,90
67250000 Charges exceptionnelles sur ex	6 300,00	0,44	9 828,30	0,65	(3 528,30)	-35,90
Charges exceptionnelles sur opération en capital			4 489,40	0,30	(4 489,40)	-100,0
67520000 Vnc immob corp. cédées			3 989,40	0,26	(3 989,40)	-100,0
67880000 Charges exceptionnelles diverses			500,00	0,03	(500,00)	-100,0
Dotations excep. aux amortissements et aux provisio	8 800,00	0,61			8 800,00	
68750000 Dot.prov.risques charges	8 800,00	0,61			8 800,00	
Résultat exceptionnel	18 295,35	1,26	21 036,08	1,39	(2 740,73)	-13,03
Excédent ou déficit de l'exercice	(128 698,99)	-8,90	(11 192,95)	-0,74	(117 506,04)	N/S
Contributions volontaires en nature						
Charges des contributions volontaires en nature						

## Annexe au Bilan

Annexe au bilan avant répartition qui présente les caractéristiques suivantes :

- Le bilan de l'exercice présente un total de 617 523 euros
- Le compte de résultat, présenté sous forme de liste, affiche :
  - un total produits de 1 480 357 euros
  - un total charges de 1 609 056 euros
  - dégage un résultat de -128 699 euros

L'exercice considéré :

- débute le 01/01/2024
- finit le 31/12/2024
- et a une durée de 12 mois.

Les notes (ou tableaux ) ci-après, font partie intégrante des Comptes Annuels.

Ces comptes annuels sont établis par le dirigeant de Association MAISON FAMILIALE RURALE avec le concours du cabinet qui intervient dans le cadre de sa mission de Présentation des Comptes Annuels qui lui a été confiée.



## Règles et Méthodes Comptables

Les comptes annuels de l'exercice ont été élaborés et présentés conformément aux règles générales applicables en la matière et dans le respect du principe de prudence.

Le bilan de l'exercice présente un total de 617 523 euros.

Le compte de résultat, présenté sous forme de liste, affiche un total produits de 1 480 357 euros et un total charges de 1 609 056 euros, dégageant ainsi un résultat de -128 699 euros.

L'exercice considéré débute le 01/01/2024 et finit le 31/12/2024.  
Il a une durée de 12 mois.

### Règles générales

Les conventions générales comptables ont été appliquées conformément aux hypothèses de base :

- continuité de l'exploitation.
- permanence des méthodes comptables d'un exercice à l'autre.
- indépendance des exercices.

La méthode de base retenue pour l'évaluation des éléments inscrits en comptabilité est la méthode des coûts historiques.

L'association a une vocation de développement de l'enseignement secondaire technique et professionnel.

Les comptes annuels de l'exercice au 31/12/2024 ont été établis et présentés conformément au règlement n° 2018-06 du 5 décembre 2018. A défaut de dispositions spécifiques prévues à ce règlement, les dispositions du règlement ANC n° 2014-03 relatif au plan comptable général s'applique.

Les recettes provenant de subventions sont comptabilisées par engagement.

Depuis le 1er janvier 2000 et dans le respect des règles du comité de réglementation comptable, les valorisations (mise à disposition de personnel, locaux...) ne doivent plus apparaître.

Conformément au décret 2005-1757 du 30 décembre 2005 et au règlement CRC 05-09 du 3 novembre 2005, l'association a retenu pour ses immobilisations non décomposables, la durée d'usage au lieu de la durée réelle d'utilisation; ceci n'ayant donc aucune incidence sur le résultat et sur les capitaux propres de l'exercice.

La méthode de base retenue pour l'évaluation des éléments inscrits en comptabilité est la méthode des coûts historiques.

Seules sont exprimées les informations significatives. Sauf mention, les montants sont exprimés en EURO.

### Immobilisations

Les immobilisations corporelles et incorporelles sont évaluées à leur coût d'acquisition pour les actifs acquis à titre onéreux, à leur coût de production pour les actifs produits par l'association, à leur valeur vénale pour les actifs acquis à titre gratuit et par voies d'échange.

Le coût d'une immobilisation est constitué de son prix d'achat, y compris les droits de douane et taxes non récupérables, après déduction des remises, rabais commerciaux et escomptes de règlement de tous les coûts directement attribuables engagés pour mettre l'actif en place et en état de fonctionner selon l'utilisation prévue. Les droits de mutation, honoraires ou commissions et frais d'actes liés à l'acquisition, sont rattachés à ce coût d'acquisition. Tous les coûts qui ne font pas partie du prix d'acquisition de l'immobilisation et qui ne peuvent pas être rattachés directement aux coûts rendus nécessaires pour mettre l'actif en place et en état de fonctionner conformément à l'utilisation prévue sont comptabilisés en charges.

## Règles et Méthodes Comptables

### Amortissements

Les amortissements pour dépréciation sont calculés suivant le mode linéaire en fonction de la durée de vie prévue.

- \* Constructions : 10 à 50 ans
- \* Agencements des constructions : 10 à 20 ans
- \* Installations techniques : 5 à 10 ans
- \* Matériel et outillage industriels : 5 à 10 ans
- \* Matériel de transport : 4 à 5 ans
- \* Matériel de bureau : 5 à 10 ans
- \* Matériel informatique : 3 à 5 ans
- \* Mobilier : 5 à 10 ans

La durée d'amortissement retenue par simplification est la durée d'usage pour les biens non décomposables à l'origine.

L'association a apprécié à la date de clôture, en considérant les informations internes et externes à sa disposition, l'existence d'indices montrant que les actifs ont pu perdre notablement de la valeur.

### Créances et dettes

Les créances et les dettes ont été évaluées pour leur valeur nominale.

Les créances ont, le cas échéant, été dépréciées par voie de provision pour tenir compte des difficultés de recouvrement auxquelles elles étaient susceptibles de donner lieu.

Les créances clients présentées dans le tableau de financement, ont été retenues pour leur valeur brute, conformément aux principes comptables.

### Provisions

Toute obligation actuelle résultant d'un événement passé de l'entreprise à l'égard d'un tiers, susceptible d'être estimée avec une fiabilité suffisante, et couvrant des risques identifiés, fait l'objet d'une comptabilisation au titre de provision.

### Produits et charges exceptionnels

Les produits et charges exceptionnels tiennent compte des éléments qui ne sont pas liés à l'activité normale de l'association.

### Disponibilités

Les liquidités disponibles en banque ou en caisse ont été évaluées pour leur valeur nominale.

## Immobilisations

		Valeurs brutes début d'exercice	Mouvements de l'exercice				Valeurs brutes au 31/12/2024
			Augmentations		Diminutions		
			Réévaluations	Acquisitions	Virt p.à p.	Cessions	
INCORPORELLES	Frais d'établissement et de développement						
	Donations temporaires d'usufruit						
	Autres	11 528					11 528
	TOTAL IMMOBILISATIONS INCORPORELLES	11 528					11 528
CORPORELLES	Terrains						
	Constructions sur sol propre	1 746 946					1 746 946
	sur sol d'autrui						
	instal. agencement	332 220		1 162			333 382
	Instal technique, matériel outillage industriels	28 965					28 965
	Instal., agencement, aménagement divers			3 648			3 648
	Matériel de transport	7 123				6 200	923
	Matériel de bureau, informatique et mobilier	395 435		4 893			400 329
	Emballages récupérables et divers	30 286					30 286
	Immobilisations corporelles en cours						
	Avances et acomptes						
TOTAL IMMOBILISATIONS CORPORELLES		2 540 977		9 703		6 200	2 544 480
BIENS RECUS PAR LEGS OU DONATIONS DESTINES A ETRE CEDES							
FINANCIERES	Participations évaluées en équivalence	4 582		141			4 723
	Autres participations						
	Autres titres immobilisés						
	Prêts et autres immobilisations financières	2 287					2 287
	TOTAL IMMOBILISATIONS FINANCIERES	6 869		141			7 010
TOTAL		2 559 374		9 844		6 200	2 563 018

## Amortissements

		Amortissements début d'exercice	Mouvements de l'exercice		Amortissements au 31/12/2024
			Dotations	Diminutions	
INCORPORELLES	Frais d'établissement et de développement				
	Donations temporaires d'usufruit				
	Autres	9 072	670		9 743
	TOTAL IMMOBILISATIONS INCORPORELLES	9 072	670		9 743
CORPORELLES	Terrains				
	Constructions sur sol propre	1 401 784	51 959		1 453 743
	sur sol d'autrui				
	instal. agencement aménagement	287 226	12 196		299 422
	Instal technique, matériel outillage industriels	28 069	263	4	28 328
	Autres instal., agencement, aménagement divers		305		305
	Matériel de transport	7 088	36	6 200	925
	Matériel de bureau, mobilier	312 375	9 389		321 764
	Emballages récupérables et divers	72 695	2 713		75 408
	TOTAL IMMOBILISATIONS CORPORELLES	2 109 237	76 861	6 204	2 179 895
TOTAL		2 118 310	77 532	6 204	2 189 638

## Provisions

		Début exercice	Augmentations	Diminutions	31/12/2024
PROVISIONS REGLEMENTEES	Reconstruction gisements miniers et pétroliers				
	Provisions pour investissement				
	Provisions pour hausse des prix				
	Provisions pour amortissements dérogatoires				
	Provisions fiscales pour prêts d'installation				
	Provisions autres				
	PROVISIONS REGLEMENTEES				
PROVISIONS POUR RISQUES ET CHARGES	Pour litiges		8 800		8 800
	Pour garanties données aux clients				
	Pour pertes sur marchés à terme				
	Pour amendes et pénalités				
	Pour pertes de change				
	Pour pensions et obligations similaires	28 986	5 871		34 857
	Pour impôts				
	Pour renouvellement des immobilisations				
	Provisions pour gros entretien et grandes révisions				
	Pour chges sociales et fiscales sur congés à payer				
	Autres				
	PROVISIONS POUR RISQUES ET CHARGES	28 986	14 671		43 657
PROVISIONS POUR DEPRECIATION	<div> <div>Sur immobilisations</div> <div> <div style="font-size: 3em; line-height: 1;">{</div> <div>incorporelles corporelles legs ou donations des titres mis en équivalence titres de participation autres immo. financières</div> </div> </div>				
	Sur stocks et en-cours				
	Sur comptes clients, usagers	19 220	1 202	6 045	14 376
	Sur créances reçues par legs ou donations				
	Autres				
	PROVISIONS POUR DEPRECIATION	19 220	1 202	6 045	14 376
TOTAL GENERAL		48 206	15 873	6 045	58 033
Dont dotations et reprises <div> <div style="font-size: 3em; line-height: 1;">{</div> <div>- d'exploitation - financières - exceptionnelles</div> </div>			7 073 8 800	6 045	
Titres mis en équivalence : montant de la dépréciation à la clôture de l'exercice calculée selon les règles prévues à l'article 39-1.5e du C.G.I.					

## Créances et Dettes

		31/12/2024	1 an au plus	plus d'1 an
CREANCES	Créances rattachées à des participations			
	Prêts			
	Autres immobilisations financières	2 287		2 287
	Clients, usagers douteux ou litigieux	14 836	14 836	
	Autres créances clients, usagers	166 885	166 885	
	Créances représentatives des titres prêtés			
	Personnel et comptes rattachés			
	Sécurité sociale et autres organismes sociaux	190	190	
	Impôts sur les bénéfices			
	Taxes sur la valeur ajoutée			
	Autres impôts, taxes versements assimilés			
	Divers	6 894	6 894	
	Confédération, fédération, union, entités affiliées	50	50	
	Créances reçues par legs ou donations			
	Débiteurs divers	6 280	6 280	
	Charges constatées d'avance	49 168	49 168	
	<b>TOTAL DES CREANCES</b>	<b>246 590</b>	<b>244 303</b>	<b>2 287</b>
Prêts accordés en cours d'exercice				
Remboursements obtenus en cours d'exercice				
Prêts et avances consentis aux associés (personnes physiques)				

		31/12/2024	1 an au plus	1 à 5 ans	plus de 5 ans
DETTES	Emprunts obligataires convertibles				
	Autres emprunts obligataires				
	Emprunts dettes ets de crédit à 1an max. à l'origine	100 493	100 493		
	Emprunts dettes ets de crédit à plus 1 an à l'origine	134 508	19 829	111 169	3 510
	Emprunts et dettes financières divers	36 140	36 140		
	Fournisseurs et comptes rattachés	52 540	52 540		
	Dettes des legs ou donations				
	Personnel et comptes rattachés	18 369	18 369		
	Sécurité sociale et autres organismes sociaux	59 014	59 014		
	Impôts sur les bénéfices				
	Taxes sur la valeur ajoutée				
	Obligations cautionnées				
	Autres impôts, taxes et assimilés	3 831	3 831		
	Dettes sur immobilisations et comptes rattachés	528	528		
	Confédération, fédération, union, entités affiliées	60 034	60 034		
	Autres dettes	22 781	22 781		
	Dettes représentatives de titres empruntés				
	Produits constatés d'avance	68 149	68 149		
	<b>TOTAL DES DETTES</b>	<b>556 387</b>	<b>441 708</b>	<b>111 169</b>	<b>3 510</b>
Emprunts souscrits en cours d'exercice					
Emprunts remboursés en cours d'exercice		55 894			
Emprunts dettes associés (personnes physiques)					

## Variation des Fonds Propres

	Fonds propres clôture 31/12/2023	Affectation du résultat N-1	Augmentation	Diminution ou consommation	Fonds propres clôture 31/12/2024
Fonds propres sans droit de reprise					
Fonds propres avec droit de reprise					
Ecart de réévaluation					
Réserves statutaires ou contractuelles					
Réserves pour projet de l'entité					
Autres réserves					
Report à nouveau	(9 191)	(11 193)			(20 384)
Excédent ou déficit de l'exercice	(11 193)	11 193		128 699	(128 699)
Situation nette	(20 384)			128 699	(149 083)
Fonds propres consommables					
Subventions d'investissement	193 384		2 010	28 833	166 561
Provisions réglementées					
TOTAL	173 000		2 010	157 532	17 478

## Variation des Subventions d'Investissement

	Subventions à la clôture 31/12/2023	Augmentation	Diminution	Subvention à la clôture 31/12/2024
Subventions d'investissement				
Subventions d'équipement	963 836	2 011	5 417	960 430
Autres subventions d'investissement				
Montant nominal	963 836	2 011	5 417	960 430
Quotes-parts virées au compte de résultat	770 452	28 834	5 417	793 869

2 010

28 833

La diminution des subventions correspond à la sortie des subventions totalement rapportées au résultat au 31/12/2023.



## Charges constatées d'avance

	Période	Montants	31/12/2024
Charges constatées d'avance - EXPLOITATION			49 168
Charges constatées d'avances courantes	01/01/2025 31/12/2025	5 516	
Charges constatées d'avances voyages d'études	01/01/2025 31/12/2026	43 652	
Charges constatées d'avance - FINANCIERES			
Charges constatées d'avance - EXCEPTIONNELLES			
TOTAL			49 168

## Produits constatés d'avance

	Période	Montants	31/12/2024
Produits constatés d'avance - EXPLOITATION			68 149
PCA subv. AVS OPCO	1/01/202 1/12/202	12 204	
PCA voyage d'étude	1/01/202 1/12/202	55 944	
Produits constatés d'avance - FINANCIERS			
Produits constatés d'avance - EXCEPTIONNELS			
TOTAL			68 149

## Concours publics et subventions

31/12/2024	Union européenne	Etat	Collectivités territoriales	CAF	Autres	Montant fin ex.
Impôts et subventions						
CS						
exploitation		658 467				658 467
investissement		10 848				10 848
TOTAL		669 315				669 315

## Produits à recevoir

		31/12/2024
Total des Produits à recevoir		60 499
Autres créances clients		51 796
Factures à établir	51 796	
Autres créances		8 703
Subventions d'exploitation	6 894	
Produits à recevoir	1 809	

## Charges à payer

		31/12/2024
Total des Charges à payer		53 040
Emprunts et dettes auprès des établissements de crédit		565
Intérêts courus sur emprunts	190	
Banque - intérêts courus à payer	374	
Dettes fournisseurs et comptes rattachés		18 381
Fournisseurs factures non parv	18 381	
Dettes fiscales et sociales		34 094
Dettes provisionnées congés à payer	18 369	
Charges sociales/ prov congés payés	7 162	
Charges sociales - charges à payer	8 562	

## Tableau de bord

Du 01/01/2024 au 31/12/2024  
Etat exprimé en euros

A C T I F			P A S S I F		
Immobilisations nettes	373 380,87	60,46	Capitaux propres	17 478,47	2,83
Stocks	11 838,56	1,92	Provisions risques et charges	43 657,00	7,07
Réalisable	229 926,34	37,23	Emprunt long et moyen terme	134 508,43	21,78
Disponible	2 376,75	0,38	Exigible court terme	321 385,29	52,04
	617 522,52	100,00	Concours bancaires courants	100 493,33	16,27
				617 522,52	100,00

R E S U L T A T			T R E S O R E R I E	
Chiffre d'affaires	721 166,17	100,00	Fonds de roulement net	(67 187,09)
Marge commerciale	0,00		Besoin en fonds de roulement	30 929,49
Marge brute de production	613 778,06	85,11		
Total marges	613 778,06	85,11	Trésorerie nette	(98 116,58)
Autres charges externes	379 987,46	52,69		
Valeur ajoutée produite	233 790,60	32,42		
Subventions d'exploitation	658 467,20	91,31		
Impôts, taxes sur rémunérations	11 203,61	1,55		
Autres impôts et taxes	4 462,00	0,62		
Salaires et traitements	714 753,58	99,11		
Charges sociales	279 940,17	38,82		
Excédent brut d'exploitation	(118 101,56)	-16,38		
Reprises sur amort. et provisions	6 045,22	0,84		
Autres produits gestion courante	18 481,92	2,56		
Transfert charges d'exploitation	42 252,72	5,86		
Dotations aux amort. et provisions	84 604,31	11,73		
Autres charges gestion courante	4 988,72	0,69		
Résultat d'exploitation	(140 914,73)	-19,54		
Produits financiers	548,77	0,08		
Charges financières	6 628,38	0,92		
Produits exceptionnels	33 395,35	4,63		
Charges exceptionnelles	15 100,00	2,09		
Participation des salariés	0,00			
Impôts sur les bénéfices	0,00			
RESULTAT DE L'EXERCICE	(128 698,99)	-17,85		

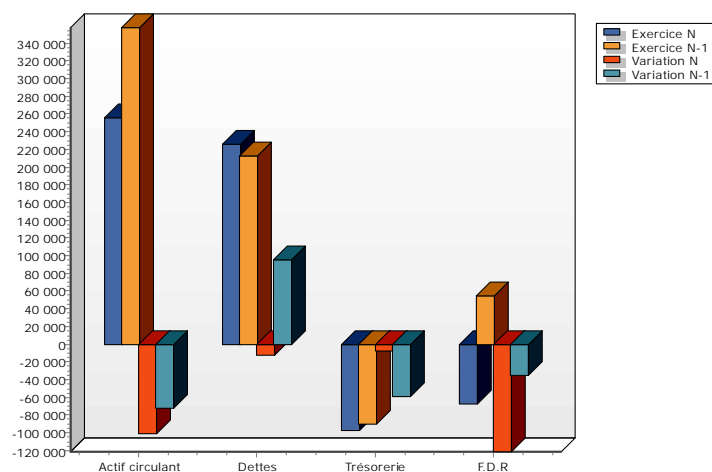
  

R A T I O S	
Ratios d'Activité.	
Chiffre d'affaires. / Effectif	
Valeur Ajoutée / Effectif	
E.B.E. / Effectif	
Rotation stocks march. jours	
Rotation stock prod. finis et inter	
Rotation fournisseurs jours	38,83
Rotation clients jours	90,71
Structure, Liquidité, Rentabilité.	
Autonomie financière %	2,83
Capacité d'emprunt LT %	769,57
Degré d'amort. actifs imm. %	85,67
Evolution du BFR jours	15,44
Liquidité totale %	55,27
Capacité rembt emprunt années	-1,88
Rentabilité financière %	-736,33

## Tableau de Financement

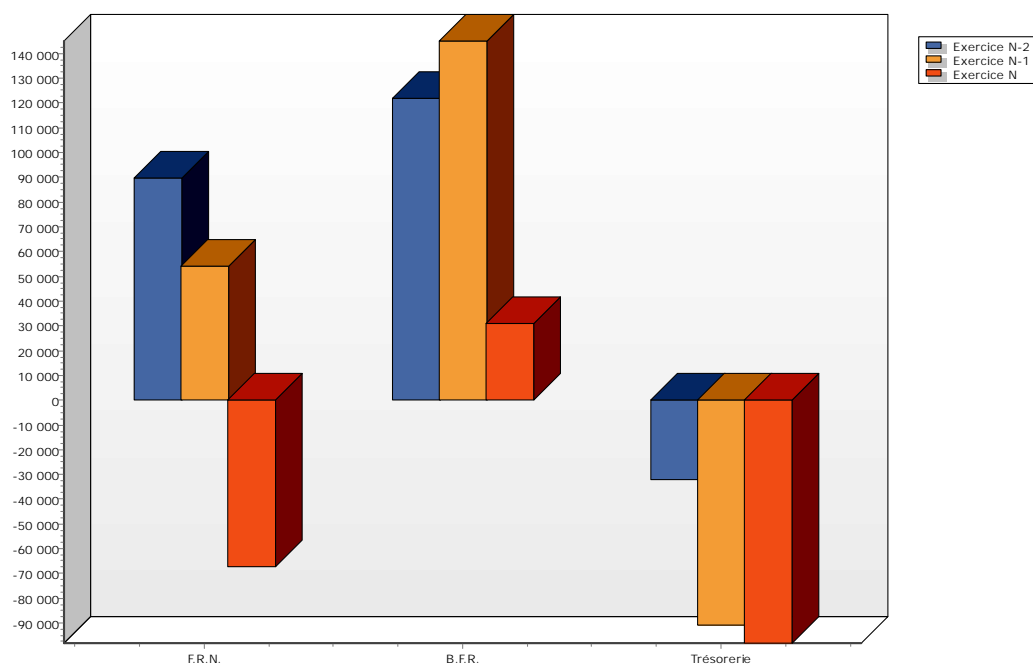
		31/12/2024			31/12/2023
		Début d'exercice	Fin d'exercice	Emplois/Ressources	Emplois/Ressources
ACTIF CIRCULANT	Stocks	12 150	11 839	(312)	6 581
	Familles ou élèves	274 537	181 721	(92 816)	(84 226)
	Autres créances	70 839	62 582	(8 257)	5 173
	<b>TOTAL ACTIF CIRCULANT</b>	<b>357 526</b>	<b>256 141</b>	<b>(101 385)</b>	<b>(72 472)</b>
DETTES A COURT TERME	Fournisseurs	85 183	52 540	32 642	28 114
	Fournisseurs d'immobilisations		528	(528)	
	Autres dettes	127 321	172 143	(44 822)	67 713
	<b>TOTAL DETTES A COURT TERME</b>	<b>212 504</b>	<b>225 212</b>	<b>(12 708)</b>	<b>95 828</b>
<b>BESOIN EN FONDS DE ROULEMENT</b>		<b>145 022</b>	<b>30 929</b>	<b>(114 093)</b>	<b>23 355</b>
TRESORERIE	Disponible	4 847	2 377	(2 470)	1 489
	Concours bancaires courants & soldes créditeurs de banque	95 561	100 493	4 933	60 250
	<b>TOTAL TRESORERIE</b>	<b>(90 714)</b>	<b>(98 117)</b>	<b>(7 403)</b>	<b>(58 760)</b>
<b>FONDS DE ROULEMENT NET GLOBAL</b>		<b>54 309</b>	<b>(67 187)</b>	<b>(121 496)</b>	<b>(35 405)</b>

Emplois exprimés en positif - Ressources exprimées en négatif



## Explication de la Trésorerie

	31/12/2022	31/12/2023	31/12/2024
Fonds de roulement net	89 714	54 309	(67 187)
Besoin en fonds de roulement	121 667	145 022	30 929
<b>TRESORERIE NETTE</b>	<b>(31 953)</b>	<b>(90 714)</b>	<b>(98 117)</b>





## Détermination de la capacité d'autofinancement

	31/12/2024	31/12/2023	31/12/2022
Nombre de mois de la période	12	12	12
Excédent (ou insuffisance) Brut d'Exploitation (E.B.E.)	(118 102)	20 860	44 156
+ Transferts de charges (d'exploitation)	42 253	15 957	8 622
+ Autres produits (d'exploitation)	18 482	20 864	20 591
- Autres charges (d'exploitation)	4 989	8 971	7 398
+ Quotes-parts de résultat sur opérations faites en commun			
+ Produits financiers	549	166	169
- Charges financières	6 628	5 968	7 027
+ Produits exceptionnels	3 262	2 635	4 391
- Charges exceptionnelles	6 300	10 328	9 248
- Participation des salariés aux fruits de l'expansion			
- Impôts sur les bénéfices			
<b>= CAPACITE D'AUTOFINANCEMENT DE L'EXERCICE</b>	<b>(71 473)</b>	<b>35 216</b>	<b>54 257</b>

## Ratios comparatifs

Structure, Liquidité et Rentabilité.	31/12/2024 12	31/12/2023 12	31/12/2022 12
$\frac{\text{Capitaux propres}}{\text{Total bilan}} \times 100$	17 478 617 523	173 000 784 218	197 470 878 619
<b>AUTONOMIE FINANCIERE (%)</b>	<b>2,83</b>	<b>22,06</b>	<b>22,48</b>

Ce ratio exprime l'indépendance de l'entreprise vis-à-vis des tiers.

$\frac{\text{Dettes d'emprunts}}{\text{Capitaux propres}} \times 100$	134 508 17 478	170 382 173 000	205 564 197 470
<b>CAPACITE D'EMPRUNT A LONG TERME (%)</b>	<b>769,57</b>	<b>98,49</b>	<b>104,10</b>

Ce ratio exprime l'indépendance de l'entreprise vis-à-vis des établissements financiers.

$\frac{\text{Amortissements}}{\text{Immobilisations amortissables brutes}} \times 100$	2 189 638 2 556 008	2 118 310 2 552 505	2 035 110 2 497 909
<b>DEGRE D'AMORTISSEMENT (%)</b>	<b>85,67</b>	<b>82,99</b>	<b>81,47</b>

Ce ratio mesure le degré de vieillissement des Immo Corp & Incorp. Il peut être influencé par la présence de constructions et ne tient pas compte des biens financés en crédit-bail.

$\frac{\text{Besoin en fonds de roulement}}{\text{Chiffre d'affaires HT}} \times 30 \times \text{Nombre de mois de la période}$	30 929 721 166	145 022 783 702	121 667 683 407
<b>EVOLUTION DU B.F.R. (Jours)</b>	<b>15,44</b>	<b>66,62</b>	<b>64,09</b>

La valeur de ce ratio est à rapprocher du niveau d'activité de l'entreprise. Il indique, en nombre de jours de chiffre d'affaires, l'importance du B.F.R. d'activité.

$\frac{\text{Actif Circulant}}{\text{Dettes à court terme}} \times 100$	244 142 441 708	343 153 411 774	409 295 422 372
<b>LIQUIDITE TOTALE (%)</b>	<b>55,27</b>	<b>83,34</b>	<b>96,90</b>

Ce ratio indique la capacité de l'entreprise à faire face à ses dettes à court terme.

$\frac{\text{Dettes d'emprunts}}{\text{Capacité d'autofinancement}}$	134 508 (71 473)	170 382 35 216	205 564 54 257
<b>CAPACITE REMBOURSEMENT DES EMPRUNTS (Années)</b>	<b>-1,88</b>	<b>4,84</b>	<b>3,79</b>

Ce ratio permet de calculer le nombre d'années nécessaires à l'entreprise pour rembourser par ses propres moyens, ses emprunts structurels.

$\frac{\text{Résultat de l'exercice}}{\text{Situation nette}} \times 100$	(128 699) 17 478	(11 193) 173 000	16 061 197 470
<b>RENTABILITE FINANCIERE (%)</b>	<b>-736,33</b>	<b>-6,47</b>	<b>8,13</b>

Ce ratio mesure la rentabilité de l'investissement des associés.

Remarque : Il est non significatif pour les entreprises soumises à l'impôt sur le revenu.

## Annexe libre

### Garanties données

Les garanties relative aux emprunts sont les suivantes :

- Emprunt CASRA de 200 000 euros de juillet 2019 :
- Caution solidaire de l'Association Fédération Départementale des maisons familiales rurales de Drôme Ardèche de 50 000 euros, en principal, plus intérêts, commissions, frais et accessoires.
- France active est co-preneur du risque à hauteur de 50%, conformément à sa notification de couverture du 19/06/2019.

Pour les autres emprunts, aucune garantie n'a été demandée.

### Indemnités de fin de carrière

L'association a choisi de comptabiliser les indemnités de fin de carrière.

La dette actuarielle s'élève à 34 857 euros au 31/12/2024.

Pour estimer le montant de l'engagement passé et futur, l'étude actuarielle est réalisée à partir de paramètres économiques, sociaux et techniques propres à l'association décrit ci-dessous : Paramètres économiques :

L'augmentation annuelle des salaires :

- o 1% Constant pour la catégorie : Autres cadres
- o 1% Constant pour la catégorie : Employé administratif

Le taux d'actualisation et de revalorisation annuelle nette du fonds est de : 3.6 % (inflation comprise).

Paramètres sociaux : Le départ est prévu, sauf dérogation individuelle, à :

- o 64 ans pour la catégorie : Autres cadres
- o 64 ans pour la catégorie : Employé administratif

Le taux de rotation retenu est :

- o Moyen pour la catégorie : Autres cadres
- o Moyen pour la catégorie : Employé administratif

Le taux de charges sociales patronales est :

- o 40 % pour la catégorie : Autres cadres
- o 40 % pour la catégorie : Employé administratif

Le départ intervient à l'initiative du salarié.

La table de mortalité utilisée est la table réglementaire INSEE 2019-2021.

La méthode de calcul retenue est la méthode : ANC 2021.

### Evénement post clôture

L'exercice 2024 se solde avec une perte comptable de 128 699 euros.

L'association constate une forte dégradation de sa trésorerie sur l'exercice suivant 2025.

Par conséquent, la structure rencontre des difficultés financières sur le troisième trimestre 2025.

Pour palier à ces difficultés, l'association a mis en place des plans d'actions et des plans de trésorerie afin de permettre la poursuite de ses activités sur la fin de l'exercice 2025.