

# Plaquette

Association RH CONSEIL 71

31/12/2024

Ce document contient 54 pages

## Sommaire

<b>1</b>	<b><i>Comptes annuels</i></b>	<b>3</b>
1.1	Attestation de présentation des comptes	4
1.2	Bilan Actif	5
1.3	Bilan Passif	6
1.4	Compte de résultat	7
1.5	Annexe	9
1.6	Bilan actif (détail)	21
1.7	Bilan passif (détail)	22
1.8	Compte de résultat (détail)	23
<b>2</b>	<b><i>Déclaration et liasse fiscale</i></b>	<b>26</b>
2.1	2050 Bilan actif	27
2.2	2051 Bilan passif	28
2.3	2052 Compte de résultat	29
2.4	2053 Compte de résultat (suite)	30
2.5	2054 Immobilisations	32
2.6	2055 Amortissements	33
2.7	2056 Provisions inscrites au bilan	34
2.8	2057 Etat des créances et dettes	35
2.9	2058-A Détermination résultat fisc.	36
2.10	2058A-Anx39c	37
2.11	2058-B Déficits prov. non deduct.	38
2.12	Provisions non déductibles	39
2.13	2058-C Affectation du résultat et renseignements divers	40
2.14	2059-A Détermin. plus moins-values	41
2.15	2059-B Affectation plus values C/T	43
2.16	2059-C Suivi des moins values L/T	44
2.17	2059-D Affectation plus values L/T	45
2.18	2059-E Détermination VA produite	46
2.19	2059-F Capital social	47
2.20	2059-G Filiales	48
2.21	Détail des charges constatées d'avance	49
2.22	DECLOYER - Mise à jour permanente des loyers	50
2.23	2065 Impôt sur les sociétés	51
2.24	2065 bis	52
2.25	Taux réduit, détermination résultat	53
2.26	Taux réduit, répartition capital	54



Association RH CONSEIL 71

# Comptes annuels



Page : 3 / 54

Rydge Conseil  
Expertise Comptable, Gestion sociale, Conseil

32 Quai Saint Cosme

-

CS 90051

71100 CHALON SUR SAONE

**Téléphone** : +33371879000

**Site internet** : [www.rydge.fr](http://www.rydge.fr)

ASS RH CONSEIL 71

75 Grande Rue Saint Cosme

71100 CHALON SUR SAONE

Chalon-sur-Saône, le 25/04/2025

### Attestation de présentation des comptes

En notre qualité d'expert-comptable et conformément aux termes de notre lettre de mission, nous avons effectué une mission de présentation des comptes annuels de l'entité ASS RH CONSEIL 71 relatifs à l'exercice du 01/01/2024 au 31/12/2024 qui se caractérisent par les données suivantes :

• Total du bilan :	667 203	€
• Produits d'exploitation	369 516	€
• Résultat net comptable :	5 964	€

Nos diligences ont été réalisées conformément à la norme professionnelle de l'Ordre des Experts-Comptables applicable à la mission de présentation de comptes qui ne constitue ni un audit ni un examen limité.

Sur la base de nos travaux, nous n'avons pas relevé d'éléments remettant en cause la cohérence et la vraisemblance des comptes annuels pris dans leur ensemble tels qu'ils sont joints à la présente attestation.



Sandrine Boillod  
Expert-comptable

Association RH CONSEIL 71

Actif			Au 31/12/2024			Au 31/12/2023
			Montant brut	Amort. ou Prov.	Montant net	
Actif immobilisé	Immobilisations incorporelles	Frais d'établissement				
		Frais de recherche et développement				
	Immobilisations corporelles	Donations temporaires d'usufruit				
		Concessions, brevets, licences, marques, procédés, logiciels, droits et valeurs similaires <sup>(1)</sup>				
		Immobilisations incorporelles en cours				
		Avances et acomptes				
		TOTAL				
	Immobilisations corporelles	Terrains				
		Constructions	5 669	5 669		
		Inst.techniques, mat.out.industriels	32 316	24 117	8 199	6 757
Immobilisations corporelles en cours						
TOTAL	37 985	29 786	8 199	6 757		
Biens reçus par legs ou donations destinés à être cédés						
Immobilisations financières <sup>(2)</sup>	Participations et créances rattachées					
	Autres titres immobilisés					
	Prêts					
Autres						
TOTAL						
		Total I	37 985	29 786	8 199	6 757
Actif circulant	Stocks et en cours					
	Créances <sup>(3)</sup>	Créances clients, usagers et comptes rattachés	218 523	1 985	216 537	255 421
		Créances reçues par legs ou donations				
		Autres	46 237		46 237	41 033
	TOTAL	264 760	1 985	262 775	296 454	
	Divers	Valeurs mobilières de placement				
		Instruments de trésorerie				
Disponibilités		391 776		391 776	538 392	
Charges constatées d'avance <sup>(4)</sup>		4 451		4 451	6 672	
		Total II	660 989	1 985	659 003	841 519
		Frais d'émission des emprunts III				
		Primes de remboursement des emprunts IV				
		Ecart de conversion Actif V				
		TOTAL DE L'ACTIF (I+II+III+IV+V)	698 974	31 771	667 203	848 277
Renvois	(1) Dont droit au bail (2) Part à moins d'un an (brut) des immobilisations financières (3) et (4) Dont à plus d'un an (brut)					

Passif		Au 31/12/2024	Au 31/12/2023
Fonds propres	<b>Fonds propres sans droit de reprise</b>		
	Fonds propres statutaires		
	Fonds propres complémentaires		
	<b>Fonds propres avec droit de reprise</b>		
	Fonds propres statutaires		
	Fonds propres complémentaires		
	Écarts de réévaluation		
	<b>Réserves</b>		
	Réserves statutaires ou contractuelles		
	Réserves pour projet de l'entité		
	Autres		
	Report à nouveau	482 582	433 938
	Résultat de l'exercice (Excédents ou Déficits)	5 964	48 643
	Situation nette (sous-total)	488 546	482 582
	Fonds propres consommables		
	Subventions d'investissement		
	Provisions réglementées		
Total I		488 546	482 582
Autres fonds propres	Montant des émissions de titres participatifs		
	Avances conditionnées		
Total I bis			
Fonds dédiés	Fonds reportés liés aux legs ou donations		
	Fonds dédiés		
Total II			
Provisions	Provisions pour risques		
	Provisions pour charges		
Total III			
Dettes	Emprunts obligataires et assimilés		
	Emprunts et dettes auprès des établissements de crédit <sup>(1)</sup>		
	Emprunts et dettes financières diverses <sup>(2)</sup>		
	Dettes fournisseurs et comptes rattachés	105 441	240 218
	Dettes des legs ou donations		
	Dettes fiscales et sociales	73 214	118 444
	Dettes sur immobilisations et comptes rattachés		
	Autres dettes		7 032
	Instruments de trésorerie		
	Produits constatés d'avance		
Total IV		178 656	365 694
Écart de conversion Passif V			
TOTAL DU PASSIF (I+I bis+II+III+IV+V)		667 203	848 277
Renvois	(1) Dont concours bancaires courants et soldes créditeurs de banques		
	(2) Dont emprunts participatifs		



		Du 01/01/2024 Au 31/12/2024 12 mois	Du 01/01/2023 Au 31/12/2023 12 mois
Produits d'exploitation	Cotisations		
	Ventes de biens et services		
	Ventes de biens		
	<i>dont ventes de dons en nature</i>		
	Ventes de prestations de service	362 055	537 678
	<i>dont parrainages</i>		
	Produits de tiers financeurs		
	Concours publics et subventions d'exploitation		
	Versements des fondateurs ou consommations de la dotation consommable		
	Ressources liées à la générosité du public		
	Dons manuels		
	Mécénats		
	Legs, donations et assurances-vie		
	Contributions financières		
Charges d'exploitation	Reprises sur amortissements, dépréciations, provisions et transferts de charges	7 459	13 186
	Utilisations des fonds dédiés		
	Autres produits	1	1
	<b>TOTAL DES PRODUITS D'EXPLOITATION I</b>	<b>369 516</b>	<b>550 867</b>
	Achats de marchandises	6 580	6 830
	Variation de stocks		
	Autres achats et charges externes (1)	187 185	307 345
	Aides financières		
	Impôts, taxes et versements assimilés	5 555	5 022
	Salaires et traitements	118 522	121 844
	Charges sociales	48 472	49 797
	Dotations aux amortissements et aux dépréciations	3 881	3 858
	Dotations aux provisions		355
	Reports en fonds dédiés		
	Autres charges	1 791	1 747
	<b>TOTAL DES CHARGES D'EXPLOITATION II</b>	<b>371 989</b>	<b>496 802</b>
<b>1. Résultat d'exploitation (I-II)</b>		<b>-2 473</b>	<b>54 064</b>

		Du 01/01/2024 Au 31/12/2024 12 mois	Du 01/01/2023 Au 31/12/2023 12 mois
Produits financiers	De participations D'autres valeurs mobilières et créances d'actif immobilisé Autres intérêts et produits assimilés Reprises sur provisions, dépréciations et transferts de charges Différences positives de change Produits nets sur cessions de valeurs mobilières de placement	10 002	5 234
	TOTAL DES PRODUITS FINANCIERS III	10 002	5 234
Charges financières	Dotations aux amortissements, aux dépréciations et aux provisions Intérêts et charges assimilées Différences négatives de change Charges nettes sur cessions de valeurs mobilières de placement		
	TOTAL DES CHARGES FINANCIERES IV		
2. Résultat financier (III-IV)		10 002	5 234
3. Résultat courant avant impôt (I-II+III-IV)		7 529	59 298
Produits exceptionnels	Sur opérations de gestion Sur opérations en capital Reprises sur provisions, dépréciations et transferts de charges	175	
	TOTAL DES PRODUITS EXCEPTIONNELS V	175	
Charges exceptionnelles	Sur opérations de gestion Sur opérations en capital Dotations aux amortissements, aux dépréciations et aux provisions	120 264	
	TOTAL DES CHARGES EXCEPTIONNELLES VI	384	
4. Résultat exceptionnel (V-VI)		-209	
Participation des salariés aux résultats VII			
Impôts sur les bénéfices VIII		1 356	10 655
Total des produits (I + III + V)		379 693	556 101
Total des charges (II + IV + VI + VII + VIII)		373 729	507 457
EXCÉDENT OU DÉFICIT		5 964	48 643
Évaluation des contributions volontaires en nature			
Contributions volontaires en nature			
Dons en nature			
Prestations en nature			
Bénévolat			
Total			
Charges des contributions volontaires en nature			
Secours en nature			
Mises à disposition gratuite de biens			
Prestations en nature			
Personnel bénévole			
Total			



ASS RH CONSEIL 71

Annexe aux comptes annuels

Date de clôture : 31/12/2024

## Table des matières

<b>1</b>	<b>Faits caractéristiques de l'exercice</b>	<b>2</b>
1.1	Événements principaux	2
1.2	Principes, règles et méthodes comptables	2
<b>2</b>	<b>Informations relatives aux postes du bilan et du compte de résultat</b>	<b>3</b>
2.1	Actif immobilisé	3
2.1.1	État de l'actif immobilisé (brut)	4
2.1.2	Amortissements de l'actif immobilisé	5
2.2	Actif circulant	6
2.2.1	Produits à recevoir	6
2.3	Fonds associatifs	6
2.3.1	Report à nouveau et résultats	6
2.4	Passifs et provisions	6
2.4.1	Précisions sur d'autres dettes	6
2.5	État des échéances des créances et des dettes à la clôture de l'exercice	7
2.6	Compte de résultat	9
2.6.1	Ventilation des produits d'exploitation	9
<b>3</b>	<b>Informations relatives aux opérations et engagements hors bilan</b>	<b>10</b>
3.1	Engagements financiers donnés et reçus	10
3.1.1	Les engagements de retraites et avantages assimilés	10
<b>4</b>	<b>Informations relatives à l'effectif</b>	<b>11</b>

## **1. Faits caractéristiques de l'exercice**

### **1.1. Evénements principaux**

Aucun événement ni fait significatif ne sont survenus au cours de l'exercice.

### **1.2. Principes, règles et méthodes comptables**

Les documents dénommés états financiers comprennent : le bilan, le compte de résultat et l'annexe.

Les comptes annuels ont été arrêtés conformément aux dispositions du code de commerce et du règlement 2014-03 de l'ANC.

Les comptes annuels ont été arrêtés conformément aux dispositions du Code de Commerce et du plan comptable général.

Les conventions générales comptables ont été appliquées dans le respect du principe de prudence, conformément aux hypothèses de base : continuité de l'exploitation, permanence des méthodes comptables d'un exercice à l'autre, indépendance des exercices, conformément aux règles générales d'établissement et de présentation des comptes annuels.

L'association a arrêté ses comptes en respectant le règlement ANC n°2014-03 et ses règlements modificatifs, ainsi que ses adaptations aux associations et fondations conformément au règlement du CRC n°1999-01 du 16 février 1999.

## **2. Informations relatives aux postes du bilan et du compte de résultat**

### **2.1. Actif immobilisé**

A leur date d'entrée dans le patrimoine de l'entité, la valeur des actifs est déterminée dans les conditions suivantes :

- Les actifs acquis à titre onéreux sont comptabilisés à leur coût d'acquisition ;
- Les actifs produits par l'entité sont comptabilisés à leur coût de production ;
- Les actifs acquis à titre gratuit sont comptabilisés à leur valeur vénale ;
- Les actifs acquis par voie d'échange sont comptabilisés à leur valeur vénale.

Les subventions obtenues le cas échéant pour l'acquisition ou la production d'un bien (actif non financier) sont sans incidence sur le calcul du coût des biens financés.

### 2.1.1.État de l'actif immobilisé (brut)

	Immobilisations	Début de l'exercice	Augmentations	Diminutions	Valeur fin exercice
<b>Incorporel</b>	Frais d'établissement et de développement – <b>TOTAL I</b>	-	-	-	-
	Autres postes d'immobilisations incorporelles – <b>TOTAL II</b>	-	-	-	-
<b>Corporelles</b>	Terrains	-	-	-	-
	Construction sur sol propre	-	-	-	-
	Construction sur sol d'autrui	-	-	-	-
	Inst. gales, agencts et am. des constructions	5 669	-	-	5 669
	Installations techniques, matériel et outillage industriels	-	-	-	-
	Installations générales, agencements, aménagements divers	-	-	-	-
	Matériel de transport	-	-	-	-
	Matériel de bureau et mobilier informatique	27 008	5 588	279	32 317
	Emballages récupérables et divers	-	-	-	-
	Immobilisations corporelles en cours	-	-	-	-
	Avances et acomptes	-	-	-	-
<b>TOTAL III</b>		32 677	5 588	279	37 986
<b>Financière</b>	Participations évaluées par équivalence	-	-	-	-
	Autres participations	-	-	-	-
	Autres titres immobilisés	-	-	-	-
	Prêts et autres immobilisations financières	-	-	-	-
<b>TOTAL IV</b>		-	-	-	-
<b>TOTAL GÉNÉRAL (I+II+III+IV)</b>		32 677	5 588	279	37 986

### 2.1.2. Amortissements de l'actif immobilisé

SITUATIONS ET MOUVEMENTS DE L'EXERCICE DES AMORTISSEMENTS					
IMMOBILISATIONS AMORTISSABLES		Montant des amortissements au début de l'exercice	Augmentations : dotations de l'exercice	Diminutions : amortissements afférents aux éléments sortis de l'actif et reprises	Montant des amortissements à la fin de l'exercice
Frais d'établissement et de développement – TOTAL I		-	-	-	-
Autres immobilisations incorporelles – TOTAL II		-	-	-	-
Terrains		-	-	-	-
Constructions	Sur sol propre	-	-	-	-
	Sur sol d'autrui	-	-	-	-
	Inst. Générales, agencements et aménagements des constructions	5 669	-	-	5 669
Installations techniques, matériel et outillage industriels		-	-	-	-
Autres immobilisations corporelles	Inst. Générales, agencements, aménagements divers	-	-	-	-
	Matériel de transport	-	-	-	-
	Matériel de bureau et informatique, mobilier	20 250	3 881	14	24 117
	Emballages récupérables et divers	-	-	-	-
TOTAL III		25 920	3 881	14	29 786
TOTAL GÉNÉRAL. (I+II+III)		25 920	3 881	14	29 786



## 2.2. Actif circulant

### 2.2.1. Produits à recevoir

Libellés	Montant
INTÉRÊTS COURUS	
Valeurs mobilières de placements	5 296
AUTRES PRODUITS	
RRR à obtenir, avoirs à recevoir	327
<b>TOTAL</b>	<b>5 623</b>

## 2.3. Fonds associatifs

### 2.3.1. Report à nouveau et résultats

Libellés	N-1	+	-	N
Report à nouveau	433 939	48 644	-	482 583
Résultat	48 644	-	54 608	-5 964
<b>TOTAL</b>	<b>482 583</b>	<b>48 644</b>	<b>54 608</b>	<b>476 619</b>

## 2.4. Passifs et provisions

### 2.4.1. Précisions sur d'autres dettes

Libellés	Montant
CONGES A PAYER	
Congés provisionnés	10 940
Charges sociales provisionnées	4 485
Charges fiscales provisionnées	134
AUTRES CHARGES	
Factures à recevoir	53 309
Personnel	4 400
Sécurité sociale	1 804
Autres charges fiscales	789
Divers	-
<b>TOTAL</b>	<b>75 861</b>

## 2.5. État des échéances des créances et des dettes à la clôture de l'exercice

ETAT DES CREANCES		Montant brut	À 1 an au plus	À plus d'un an
DE L'ACTIF IMMOBILISÉ	Créances rattachées à des participations	-	-	-
	Prêts	-	-	-
	Autres immobilisations financières	-	-	-
DE L'ACTIF CIRCULANT	Clients douteux ou litigieux	2 383	-	2 383
	Autres créances clients	216 141	216 141	-
	Créance représentative de titre prêtés ou remis en garantie*	Provisions pour dépréciation antérieurement	-	-
	Personnel et comptes rattachés	-	-	-
	Sécurité sociale et autres organismes sociaux	-	-	-
	État et autres collectivités publiques	Impôts sur les bénéfices	9 300	-
		Taxe sur la valeur ajoutée	36 610	-
		Autres impôts, taxes et versements assimilés	-	-
		Divers	-	-
	Groupe et associés	-	-	-
	Débiteurs divers (dont créances relatives à des opérations de pension de titres)	327	327	-
	Charges constatées d'avance	4 452	4 452	-
TOTAL		269 212	266 830	2 383

Prêts Accordés en cours d'exercice	-
Remboursements obtenus en cours d'exercice	-

ÉTAT DES DETTES		Montant brut	A 1 an au plus	A + d'1 an et 5 ans au +	A + de 5 ans
Emprunts obligataires convertibles		-	-	-	-
Autres emprunts obligataires		-	-	-	-
Emprunts et dettes auprès des établissements de crédit	à 1 an maximum à l'origine	-	-	-	-
	à plus d'1 an à l'origine	-	-	-	-
Emprunts et dettes financières divers		-	-	-	-
Fournisseurs et comptes rattachés		105 441	105 441	-	-
Personnel et comptes rattachés		15 345	15 345	-	-
Sécurité sociale et autres organismes sociaux		19 456	19 456	-	-
État et autres collectivités publiques	Impôts sur les bénéfices	-	-	-	-
	Taxe sur la valeur ajoutée	36 417	36 417	-	-
	Obligations cautionnées	-	-	-	-
	Autres impôts, taxes et assimilés	1 997	1 997	-	-
Dettes sur immobilisations et comptes rattachés		-	-	-	-
Groupe et associés		-	-	-	-
Autres dettes (dont relatives à des opérations de pension de titres)		-	-	-	-
Dette représentative de titres empruntés ou remis en garantie		-	-	-	-
Produits constatés d'avance		-	-	-	-
<b>TOTAL</b>		<b>178 656</b>	<b>178 656</b>	<b>-</b>	<b>-</b>

Emprunts souscrits en cours d'exercice	-
Emprunts remboursés en cours d'exercice	-
Montant des divers emprunts et dettes contractés auprès des associés personne physique à la clôture	-

## 2.6. Compte de résultat

### 2.6.1. Ventilation des produits d'exploitation

	France	Export et communautaire	Total
Ventes marchandises	-	-	-
Production vendue :	-	-	-
- Biens			
- Services	362 055	-	362 055
Produits d'exploitation	362 055	-	362 055

### 3. Informations relatives aux opérations et engagements hors bilan

#### 3.1. Engagements financiers donnés et reçus

##### 3.1.1. Les engagements de retraites et avantages assimilés

Engagements retraite	Provisionné	Non provisionné	Total
Indemnités de départ en retraite	-	19 687	19 687

L'indemnité de départ en retraite a été évaluée selon la méthode des unités de crédit projetées conformément au Règlement 2013-02 de l'ANC.

Le taux d'actualisation utilisé est de : 3,10 %.

## 4. Informations relatives à l'effectif

L'effectif moyen salarié de l'entité se décompose ainsi, par catégorie :

	N	N-1
Cadres	2	2
Employés	1	1
<b>TOTAL</b>	<b>3</b>	<b>3</b>



## Association RH CONSEIL 71

Période du 01/01/2024 au 31/12/2024 (Bilan)

Bilan Actif	31/12/2024	31/12/2023	%
<b>Constructions</b>	<b>0,00</b>	<b>0,00</b>	<b>NS</b>
21450000 AGENCEMENTS SUR CONSTRUCTION	5 669,13	5 669,13	
28145000 AMORT.AGENCEMENTS	-5 669,13	-5 669,13	
<b>Matériel outillage</b>	<b>8 199,43</b>	<b>6 757,50</b>	<b>21.34</b>
21830000 MATERIEL DE BUREAU ET INFORMATIQUE	22 699,77	17 390,94	30.53
21840000 MOBILIER DE BUREAU	9 616,95	9 616,95	
28183000 AMORT.MATERIEL DE BUREAU	-14 533,11	-12 092,71	-20.18
28184000 AMORT MOBILIER BUREA	-9 584,18	-8 157,68	-17.49
Total Immobilisations corporelles	8 199,43	6 757,50	21.34
<b>TOTAL Actif immobilisé</b>	<b>8 199,43</b>	<b>6 757,50</b>	<b>21.34</b>
<b>Créances clients, usagers et comptes rattachés</b>	<b>216 537,80</b>	<b>255 421,47</b>	<b>-15.22</b>
41110000 CLIENTS	216 140,71	255 024,38	-15.25
41600000 CRÉANCES DOUTEUSES	2 382,56	2 382,56	
49100000 PROVISION CREANCES DOUTEUSES	-1 985,47	-1 985,47	
<b>Autres</b>	<b>46 237,45</b>	<b>41 033,36</b>	<b>12.68</b>
40971000 FOURNISSEURS D'EXPLOITATION DÉBITEURS	0,00	684,00	-100
40980000 RABAIS, REMISES, RISTOURNES À OBTENIR	327,00	1 339,90	-75.6
44400000 IMPOT SUR LES BENEFICES	9 300,00	0,00	NS
44566000 TVA RECUPERABLE	7 799,30	8 595,19	-9.26
44566200 TVA SUR IMMOBILISATIONS A 19.60 %	1 117,53	0,00	NS
44567000 CREDIT DE TVA	18 959,00	0,00	NS
44583000 TVA A REGULARISER - ACTIF	8 734,62	30 414,27	-71.28
Total Créances	262 775,25	296 454,83	-11.36
<b>Disponibilités</b>	<b>391 776,81</b>	<b>538 392,93</b>	<b>-27.23</b>
51224000 CAISSE D'EPARGNE	80 538,52	233 041,51	-65.44
51225000 COMPTE A TERME CE	200 000,00	200 000,00	
51226000 CSL ASSOCIATIS	105 835,38	103 760,18	2
51880000 INTERET COURUS A RECEVOIR	5 296,05	1 484,38	256.79
53100000 CAISSE	106,86	106,86	
<b>Charges constatées d'avance</b>	<b>4 451,59</b>	<b>6 672,23</b>	<b>-33.28</b>
48600000 CHARGES CONSTATEES D'AVANCE	4 451,59	6 672,23	-33.28
<b>Total Actif circulant</b>	<b>659 003,65</b>	<b>841 519,99</b>	<b>-21.69</b>
<b>TOTAL ACTIF</b>	<b>667 203,08</b>	<b>848 277,49</b>	<b>-21.35</b>

Association RH CONSEIL 71

Période du 01/01/2024 au 31/12/2024 (Bilan)

Bilan passif	31/12/2024	31/12/2023	%
Report à nouveau	482 582,72	433 938,95	11.21
11000000 REPORT A NOUVEAU	482 582,72	433 938,95	11.21
Résultat de l'exercice	5 964,15	48 643,77	-87.74
Résultat de l'exercice	5 964,15	48 643,77	-87.74
Sous-total : Situation nette	488 546,87	482 582,72	1.24
Dettes fournisseurs et comptes rattachés	105 441,42	240 218,18	-56.11
40110000 FOURNISSEURS	52 132,09	62 277,19	-16.29
40810000 FOURNISSEURS - FACTURES NON PARVENUES	53 309,33	177 940,99	-70.04
Dettes fiscales et sociales	73 214,79	118 444,59	-38.19
42100000 PERSONNEL - RÉMUNÉRATIONS DUES	4,52	0,00	NS
42820000 PROVISION CP	10 940,00	10 336,00	5.84
42860000 PROV CHARGES PERSONN	4 400,00	11 500,00	-61.74
43100000 URSSAF	8 695,00	9 290,00	-6.4
43735000 MALAKOFF MEDERIC	4 472,30	4 114,10	8.71
43820000 CH.SOC.SUR CP	4 485,00	4 238,00	5.83
43860000 CHARGES PERS A PAYER	1 804,00	4 715,00	-61.74
44210000 PRELEVEMENT A LA SOURCE	1 074,10	1 605,17	-33.08
44400000 IMPOT SUR LES BENEFICES	0,00	8 538,00	-100
44550000 TVA A DECAISSER	0,00	19 352,00	-100
44572000 TVA COLLECTEE A 20 %	36 417,30	42 899,57	-15.11
44584000 TVA A REGULARISER - PASSIF	0,00	150,00	-100
44820000 CH.FISC.SUR CP	134,00	127,00	5.51
44860000 ETAT - CHARGES A PAYER	788,57	1 579,75	-50.08
Autres dettes	0,00	7 032,00	-100
41980000 RABAIS, REMISES, RISTOURNES À ACCORDER	0,00	7 032,00	-100
Total IV	178 656,21	365 694,77	-51.15
Total passif	667 203,08	848 277,49	-21.35

## Association RH CONSEIL 71

Période du 01/01/2024 au 31/12/2024 (Bilan)

Compte de résultat	31/12/2024	31/12/2023	%
<b>Ventes de prestations de service</b>	<b>362 055,14</b>	<b>537 678,68</b>	<b>-32.66</b>
70600000 EVALUATION PRE FORMATIVE	14 600,00	11 000,00	32.73
70600100 BILAN DE COMPETENCES ENTREPRISES	2 988,50	11 766,00	-74.6
70600200 BILAN COMPETENCE+MOB INTERNE	4 665,00	23 835,00	-80.43
70600300 RECRUTEMENT	80 610,00	86 755,00	-7.08
70600500 BILAN DE COMPETENCES FONGECIF	6 491,66	0,00	NS
70600600 APPRENTIS	0,00	10 000,00	-100
70610000 ACTION FORMATION FPC	24 350,00	70 108,60	-65.27
70612000 PRESTATIONS RH	39 600,00	122 500,00	-67.67
70612100 PRESTATIONS HSE	13 303,50	5 400,00	146.36
70620000 CONSEILS EXTERNALISATION	59 285,00	24 435,00	142.62
70621000 DIAGNOSTIC INDIVIDUEL	74 600,00	139 850,00	-46.66
70650000 ECOUTE	11 662,50	1 960,00	495.03
70660000 ACCOMPAGNEMENT OUTPLACEMENT	0,00	2 703,84	-100
70841000 MISE A DISPOSITION DE PERSONNEL	29 898,98	27 365,24	9.26
<b>Reprises sur amortissements, dépréciations, provisions et transferts de c</b>	<b>7 459,09</b>	<b>13 186,48</b>	<b>-43.43</b>
79118000 TRANSFERT DE CHARGES EXPLOITATION	4 568,47	12 113,88	-62.29
79124000 TRANSFERT DE CHARGES DE PERSONNEL	2 890,62	2 406,00	20.14
79124500 AIDES APPRENTIS	0,00	-1 333,40	100
<b>Autres produits</b>	<b>1,90</b>	<b>1,94</b>	<b>-2.06</b>
75800000 PRODUITS DIVERS DE GESTION COURANTE	1,90	1,94	-2.06
<i>Total des produits d'exploitation</i>	<i>369 516,13</i>	<i>550 867,10</i>	<i>-32.92</i>
<b>Achats de marchandises</b>	<b>6 580,00</b>	<b>6 830,00</b>	<b>-3.66</b>
60700000 ACHAT TEST	6 580,00	6 830,00	-3.66
<b>Autres achats et charges externes</b>	<b>187 185,83</b>	<b>307 345,75</b>	<b>-39.1</b>
60410000 ACHATS PRESTATIONS FORMATION	5 556,35	10 235,52	-45.72
60610000 EDF GAZ EAU	3 419,64	3 265,30	4.73
60630000 FOURN.ENTRETIENS PETITS EQUIPEMENTS	0,00	8,98	-100
60640000 FOURNITURES DE BUREAU	254,01	66,08	284.4
61110000 CONSULTANTS EXTERIEURS	1 130,00	9 445,00	-88.04
61320000 LOCATION IMMOBILIERE	8 179,78	8 154,12	0.31
61350000 LOCATIONS MOBILIERES	6 487,82	7 187,62	-9.74
61351000 LOCATION MAT INFORMATIQUE	2 065,80	2 065,80	
61400000 CHARGES LOCATIVES	852,74	1 329,36	-35.85
61520000 ENTRETIEN LOCAUX	4 404,74	4 227,87	4.18
61550000 ENTRETIEN REPARATION	203,40	202,40	0.49
61551000 MAINTENANCE	0,00	553,60	-100
61610000 ASSURANCE	4 838,81	4 901,93	-1.29
61810000 DOCUMENTATION GENERALE	197,03	250,64	-21.39
62140000 PERSONNEL EXTERIEUR	129 051,05	239 866,55	-46.2
62260000 HONORAIRES	5 080,00	5 015,01	1.3
62315000 PRESTATIONS COMMUNICATION I PUZZLE	1 762,51	0,00	NS
62360000 CATALOGUES IMPRIMES PUB	728,86	555,78	31.14
62520000 FRAIS DE DEPLACEMENT	811,56	1 525,79	-46.81
62522000 FRAIS DEPLACEMENT M. NIEDERLAENDER	4 315,80	3 191,26	35.24
62560000 MISSIONS ET RECEPTION	1 200,02	209,00	474.17
62630000 AFFRANCHISSEMENT ET TELEPHONE	3 157,57	2 040,80	54.72
62650100 INTERNET	70,28	64,14	9.57
62780000 FRAIS BANCAIRES	1 118,06	733,20	52.49
62810000 COTISATIONS ET DONS	2 300,00	2 250,00	2.22
<b>Impôts, taxes et versements assimilés</b>	<b>5 555,49</b>	<b>5 022,58</b>	<b>10.61</b>
63130000 TAXE APPRENTISSAGE	783,13	713,65	9.74
63330000 FPC	3 388,36	3 488,93	-2.88
63511000 COTISATION FONCIERE DES ENTREPRISES	828,00	820,00	0.98
63511200 COTISATIONS SUR LA VALEUR AJOUTEE	67,00	0,00	NS

## Association RH CONSEIL 71

Période du 01/01/2024 au 31/12/2024 (Bilan)

Compte de résultat	31/12/2024	31/12/2023	%
63514000 TAXE SUR LES VEHICULES DE TOURISME	489,00	0,00	NS
<b>Salaires et traitements</b>	<b>118 522,69</b>	<b>121 844,71</b>	<b>-2.73</b>
64110000 REMUNERATIONS	119 332,07	111 152,71	7.36
64115000 VARIATION PROVISION PRIMES	-3 700,00	6 900,00	-153.62
64130000 PRIMES ET GRATIFICATIONS	0,00	1 386,00	-100
64140000 INDEMNITES ET AVANTAGES DIVERS	2 890,62	2 406,00	20.14
<b>Charges sociales</b>	<b>48 472,07</b>	<b>49 797,92</b>	<b>-2.66</b>
64510000 COTISATIONS URSSAF	27 196,30	28 553,10	-4.75
64531000 COTISATIONS CIPC	13 454,21	12 804,87	5.07
64540000 COTISATIONS ASSEDIC	5 199,82	4 916,37	5.77
64580000 MEDECINE DU TRAVAIL	186,00	178,00	4.49
64700000 ABONDEMENT PEE	1 180,61	1 331,83	-11.35
64800000 AUTRES CHARGES DE PERSONNEL	177,24	408,95	-56.66
64880000 AUTRES CHARGES DE PERSONNEL	1 533,65	1 604,80	-4.43
64900000 REMBOURSEMENTS IJ	-455,76	0,00	NS
<b>Dotations aux amortissements et aux dépréciations</b>	<b>3 881,38</b>	<b>3 858,78</b>	<b>0.59</b>
68112000 DOTATION AUX AMORTISSEMENTS	3 881,38	3 858,78	0.59
<b>Dotations aux provisions</b>	<b>0,00</b>	<b>355,47</b>	<b>-100</b>
68174000 PROVISION CREANCES DOUTEUSES	0,00	355,47	-100
<b>Autres charges</b>	<b>1 791,85</b>	<b>1 747,68</b>	<b>2.53</b>
65110000 REDEVANCE POUR CONCESSION BREVET LICENCE	1 791,84	1 747,68	2.53
65800000 CHARGES DE GESTION COURANTE	0,01	0,00	NS
<i>Total des charges d'exploitation</i>	<i>371 989,31</i>	<i>496 802,89</i>	<i>-25.12</i>
Résultat d'exploitation	-2 473,18	54 064,21	-104.57
<b>Produits financiers autres intérêts et produits assimilés</b>	<b>10 002,65</b>	<b>5 234,56</b>	<b>91.09</b>
76800000 AUTRES PRODUITS FINANCIERS	10 002,65	5 234,56	91.09
<i>Total des produits financiers</i>	<i>10 002,65</i>	<i>5 234,56</i>	<i>91.09</i>
Résultat financier	10 002,65	5 234,56	91.09
Résultat courant avant impôt	7 529,47	59 298,77	-87.3
<b>Produits exceptionnels sur opérations en capital</b>	<b>175,00</b>	<b>0,00</b>	<b>NS</b>
77520000 PRODUITS/CESSION IMMOBILISATIONS	175,00	0,00	NS
<i>Total des produits exceptionnels</i>	<i>175,00</i>	<i>0,00</i>	<i>NS</i>
<b>Charges exceptionnelles sur opérations de gestion</b>	<b>120,00</b>	<b>0,00</b>	<b>NS</b>
67180000 AUTRES CHARGES DE GESTION	120,00	0,00	NS
<b>Charges exceptionnelles sur opérations en capital</b>	<b>264,32</b>	<b>0,00</b>	<b>NS</b>
67520000 VNC/CESSION IMMOBILISATIONS	264,32	0,00	NS
<i>Total des charges exceptionnelles</i>	<i>384,32</i>	<i>0,00</i>	<i>NS</i>
Résultat exceptionnel	-209,32	0,00	NS

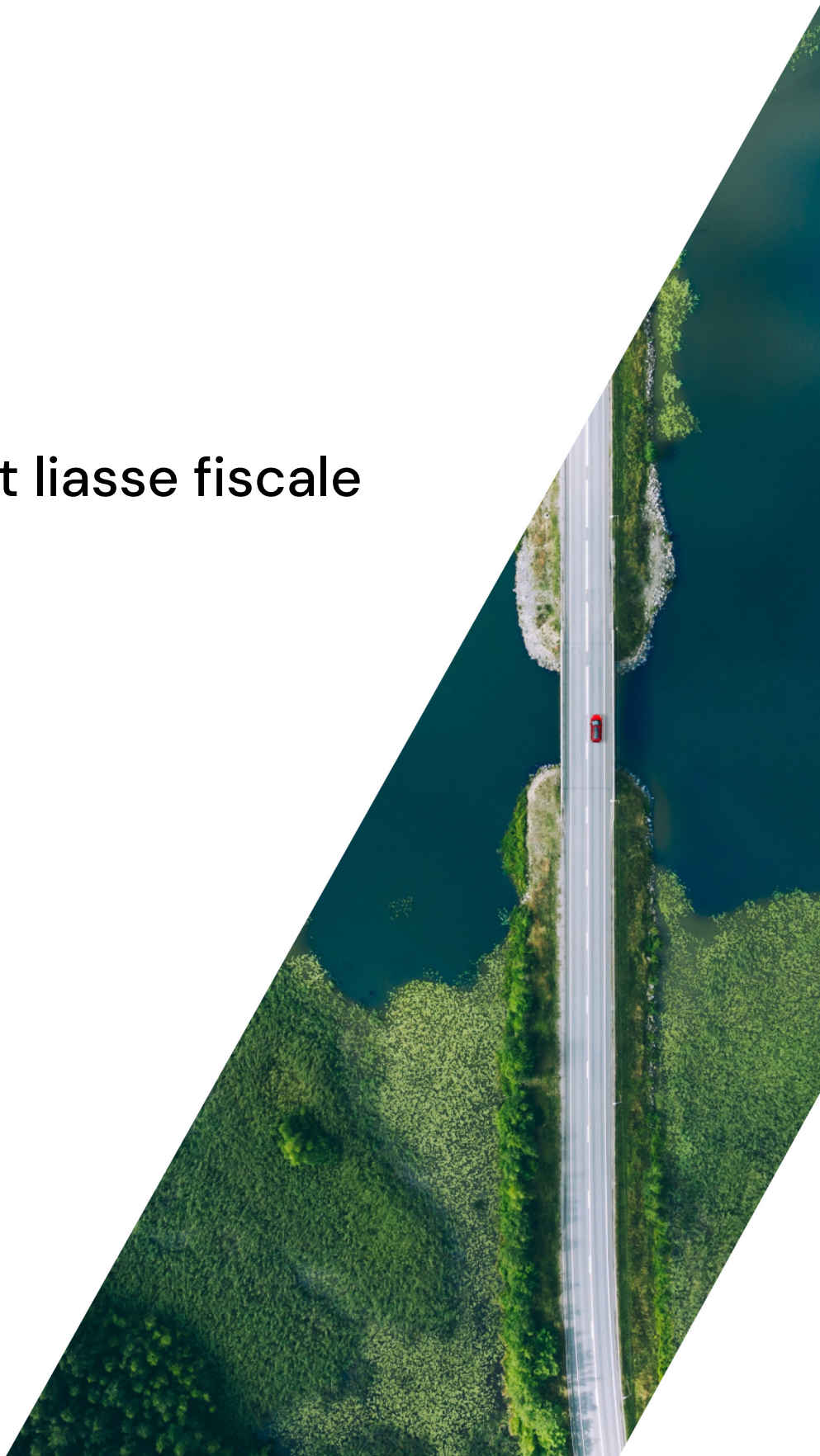
Période du 01/01/2024 au 31/12/2024 (Bilan)

Compte de résultat	31/12/2024	31/12/2023	%
Impôts sur les bénéfices	1 356,00	10 655,00	-87.27
69510000 IMPOT SUR LES BENEFICES	1 356,00	10 655,00	-87.27
Total des produits	379 693,78	556 101,66	-31.72
Total des produits	379 693,78	556 101,66	-31.72
Total des produits	379 693,78	556 101,66	-31.72
Total des charges	373 729,63	507 457,89	-26.35
Total des charges	373 729,63	507 457,89	-26.35
Total des charges	373 729,63	507 457,89	-26.35
Excédent ou déficit	5 964,15	48 643,77	-87.74



Association RH CONSEIL 71

# Déclaration et liasse fiscale



Page : 26 / 54



Désignation de l'entreprise :		ASS RH CONSEIL 71		Durée de l'exercice exprimée en nombre de mois *		1   2			
Adresse de l'entreprise		75 Grande Rue Saint Cosme 71100 CHALON SUR SAONE		Durée de l'exercice précédent *		1   2			
Numéro SIRET *		4   7   9   0   9   5   0   5   1   0   0   0   1   3		Néant <input type="checkbox"/> *					
				Exercice N clos le,		3   1   1   2   2   0   2   4			
				Brut 1		Amortissements, provisions 2		Net 3	
Capital souscrit non appelé (I)		AA							
ACTIF IMMOBILISÉ *	IMMOBILISATIONS INCORPORELLES	Frais d'établissement *	AB	AC					
		Frais de développement *	CX	CQ					
		Concessions, brevets et droits similaires	AF	AG					
		Fonds commercial (1)	AH	AI					
		Autres immobilisations incorporelles	AJ	AK					
		Avances et acomptes sur immobilisations incorporelles	AL	AM					
		Terrains	AN	AO					
	IMMOBILISATIONS CORPORELLES	Constructions	AP	AQ	5669	5669			
		Installations techniques, matériel et outillage industriels	AR	AS					
		Autres immobilisations corporelles	AT	AU	32316	24117	8199		
		Immobilisations en cours	AV	AW					
		Avances et acomptes	AX	AY					
		IMMOBILISATIONS FINANCIÈRES (2)	Participations évaluées selon la méthode de mise en équivalence	CS	CT				
			Autres participations	CU	CV				
	Créances rattachées à des participations		BB	BC					
	Autres titres immobilisés		BD	BE					
Prêts	BF		BG						
Autres immobilisations financières *	BH	BI							
TOTAL (II)		BJ	BK	37985	29786	8199			
ACTIF CIRCULANT	STOCKS *	Matières premières, approvisionnements	BL	BM					
		En cours de production de biens	BN	BO					
		En cours de production de services	BP	BQ					
		Produits intermédiaires et finis	BR	BS					
		Marchandises	BT	BU					
	CRÉANCES	Avances et acomptes versés sur commandes	BV	BW					
		Clients et comptes rattachés (3)*	BX	BY	218523	1985	216537		
		Autres créances (3)	BZ	CA	46237		46237		
	DIVERS	Capital souscrit et appelé, non versé	CB	CC					
		Valeurs mobilières de placement (dont actions propres :.....)	CD	CE					
		Disponibilités	CF	CG	391776		391776		
		Charges constatées d'avance (3)*	CH	CI	4451		4451		
Comptes de régularisation	TOTAL (III)		CJ	CK	660989	1985	659003		
	Frais d'émission d'emprunt à étaler (IV)	CW							
	Primes de remboursement des obligations (V)	CM							
	Écarts de conversion actif * (VI)	CN							
	TOTAL GÉNÉRAL (I à VI)		CO	1A	698974	31771	667203		
	Renvois : (1) Dont droit au bail :		(2) Part à moins d'un an des immobilisations financières nettes :		CP	(3) Part à plus d'un an :		CR	2382
Clause de réserve de propriété : *		Immobilisations :		Stocks :		Créances :			

Désignation de l'entreprise		ASS RH CONSEIL 71		Néant <input type="checkbox"/> *	
				Exercice N 31122024	
CAPITAUX PROPRES	Capital social ou individuel (1)* (Dont versé :.....)			DA	
	Primes d'émission, de fusion, d'apport, ....			DB	
	Ecart de réévaluation (2)* (dont écart d'équivalence <span>EK</span> ) )			DC	
	Réserve légale (3)			DD	
	Réserves statutaires ou contractuelles			DE	
	Réserves réglementées (3)* (Dont réserve spéciale des provisions pour fluctuation des cours <span>B1</span> ) )			DF	
	Autres réserves (Dont réserve relative à l'achat d'œuvres originales d'artistes vivants * <span>EJ</span> ) )			DG	
	Report à nouveau			DH	482582
	<b>RÉSULTAT DE L'EXERCICE (bénéfice ou perte)</b>			DI	5964
	Subventions d'investissement			DJ	
	Provisions réglementées *			DK	
	<b>TOTAL (I)</b>			DL	488546
Autres fonds propres	Produit des émissions de titres participatifs			DM	
	Avances conditionnées			DN	
	<b>TOTAL (II)</b>			DO	
Provisions pour risques et charges	Provisions pour risques			DP	
	Provisions pour charges			DQ	
	<b>TOTAL (III)</b>			DR	
DETTES (4)	Emprunts obligataires convertibles			DS	
	Autres emprunts obligataires			DT	
	Emprunts et dettes auprès des établissements de crédit (5)			DU	
	Emprunts et dettes financières divers (Dont emprunts participatifs <span>EI</span> ) )			DV	
	Avances et acomptes reçus sur commandes en cours			DW	
	Dettes fournisseurs et comptes rattachés			DX	105441
	Dettes fiscales et sociales			DY	73214
	Dettes sur immobilisations et comptes rattachés			DZ	
	Autres dettes			EA	
Compte régul.	Produits constatés d'avance (4)			EB	
<b>TOTAL (IV)</b>			EC	178656	
Ecart de conversion passif * <b>(V)</b>			ED		
<b>TOTAL GÉNÉRAL (I à V)</b>			EE	667203	
RENOVOIS	(1)	Écart de réévaluation incorporé au capital		IB	
	(2)	Dont	Réserve spéciale de réévaluation (1959)	IC	
			Écart de réévaluation libre	ID	
			Réserve de réévaluation (1976)	IE	
	(3)	Dont réserve spéciale des plus-values à long terme *		EF	
	(4)	Dettes et produits constatés d'avance à moins d'un an		EG	178656
(5)	Dont concours bancaires courants, et soldes créditeurs de banques et CCP		EH		

\* Des explications concernant cette rubrique sont données dans la notice n° 2032.

Désignation de l'entreprise : ASS RH CONSEIL 71							Néant <input type="checkbox"/> *	
			Exercice N					
			France		Exportations et livraisons intracommunautaires		Total	
PRODUITS D'EXPLOITATION	Ventes de marchandises *		FA		FB		FC	
	Production vendue	{ biens * services *	FD		FE		FF	
			FG	362055	FH		FI	362055
	Chiffres d'affaires nets *		EJ	362055	FK		FL	362055
	Production stockée *						FM	
	Production immobilisée *						FN	
	Subventions d'exploitation						FO	
	Reprises sur amortissements et provisions, transferts de charges * (9)						FP	7459
	Autres produits (1) (11)						FQ	1
	Total des produits d'exploitation (2) (I)						FR	369516
CHARGES D'EXPLOITATION	Achats de marchandises (y compris droits de douane)*						FS	6580
	Variation de stock (marchandises)*						FT	
	Achats de matières premières et autres approvisionnements (y compris droits de douane)*						FU	
	Variation de stock (matières premières et approvisionnements)*						FV	
	Autres achats et charges externes (3) (6 bis)*						FW	187185
	Impôts, taxes et versements assimilés *						FX	5555
	Salaires et traitements *						FY	118522
	Charges sociales (10)						FZ	48472
	DOTATIONS D'EXPLOITATION	Sur immobilisations	-dotations aux amortissements (14)*				GA	3881
			- dotations aux provisions				GB	
		Sur actif circulant : dotations aux provisions *					GC	
		Pour risques et charges : dotations aux provisions					GD	
	Autres charges (12)						GE	1791
	Total des charges d'exploitation (4) (II)						GF	371989
1 - RÉSULTAT D'EXPLOITATION (I – II)						GG	-2473	
opérations en commun	Bénéfice attribué ou perte transférée * (III)						GH	
	Perte supportée ou bénéfice transféré * (IV)						GI	
PRODUITS FINANCIERS	Produits financiers de participations (5)						GJ	
	Produits des autres valeurs mobilières et créances de l'actif immobilisé (5)						GK	
	Autres intérêts et produits assimilés (5)						GL	10002
	Reprises sur provisions et transferts de charges						GM	
	Différences positives de change						GN	
	Produits nets sur cessions de valeurs mobilières de placement						GO	
	Total des produits financiers (V)						GP	10002
CHARGES FINANCIERES	Dotations financières aux amortissements et provisions *						GQ	
	Intérêts et charges assimilées (6)						GR	
	Différences négatives de change						GS	
	Charges nettes sur cessions de valeurs mobilières de placement						GT	
	Total des charges financières (VI)						GU	
2 - RÉSULTAT FINANCIER (V – VI)						GV	10002	
3 - RÉSULTAT COURANT AVANT IMPÔTS (I – II + III – IV + V – VI)						GW	7529	

Désignation de l'entreprise										ASS RH CONSEIL 71		Néant <input type="checkbox"/> *	
												Exercice N	
PRODUITS EXCEPTIONNELS	Produits exceptionnels sur opérations de gestion										HA		
	Produits exceptionnels sur opérations en capital *										HB	175	
	Reprises sur provisions et transferts de charges										HC		
	Total des produits exceptionnels (7) (VII)										HD	175	
CHARGES EXCEPTIONNELLES	Charges exceptionnelles sur opérations de gestion (6 bis)										HE	120	
	Charges exceptionnelles sur opérations en capital *										HF	264	
	Dotations exceptionnelles aux amortissements et provisions (6 ter)										HG		
	Total des charges exceptionnelles (7) (VIII)										HH	384	
4 — RÉSULTAT EXCEPTIONNEL (VII — VIII)										HI	-209		
Participation des salariés aux résultats de l'entreprise (IX)										HJ			
Impôts sur les bénéfices * (X)										HK	1356		
TOTAL DES PRODUITS (I + III + V + VII)										HL	379693		
TOTAL DES CHARGES (II + IV + VI + VIII + IX + X)										HM	373729		
5 — BÉNÉFICE OU PERTE (Total des produits — total des charges)										HN	5964		
REVENUS	(1)	Dont produits nets partiels sur opérations à long terme									HO		
	(2)	Dont { produits de locations immobilières produits d'exploitation afférents à des exercices antérieurs (à détailler au (8) ci- dessous)									HY 1G		
	(3)	Dont { — Crédit-bail mobilier * — Crédit-bail immobilier									HP HQ		
	(4)	Dont charges d'exploitation afférentes à des exercices antérieurs (à détailler au (8) ci- dessous)									1H		
	(5)	Dont produits concernant les entreprises liées									1J		
	(6)	Dont intérêts concernant les entreprises liées									1K		
	(6bis)	Dont dons faits aux organismes d'intérêt général (art. 238 bis du C.G.I.)									HX		
	(6ter)	Dont amortissements des souscriptions dans des PME innovantes (art. 217 octies)									RC		
		Dont amortissements exceptionnel de 25% des constructions nouvelles (art. 39 quinquies D)									RD		
	(9)	Dont transferts de charges									A1	7459	
	(10)	Dont cotisations personnelles de l'exploitant (13) ( dont montant des cotisations sociales obligatoires hors CSG/CRDS A5 )									A2		
	(11)	Dont redevances pour concessions de brevets, de licences (produits)									A3		
	(12)	Dont redevances pour concessions de brevets, de licences (charges)									A4		
	(13)	Dont primes et cotisations complémentaires personnelles : facultatives A6 obligatoires A9											
		dont cotisations facultatives Madelin A7											
		dont cotisations facultatives aux nouveaux plans d'épargne retraite A8											
	(14)	Dont montant de l'amortissement du fonds de commerce (en application de l'article 39, 1-2°, al.3)									HS		
	(7)	Détail des produits et charges exceptionnels :									Exercice N		
		Détail en annexe									Charges exceptionnelles	Produits exceptionnels	
	(8)	Détail des produits et charges sur exercices antérieurs :									Exercice N		
										Charges antérieures	Produits antérieurs		

\* Des explications concernant cette rubrique sont données dans la notice n° 2032.

Désignation de l'entreprise : ASS RH CONSEIL 71

Exercice N, clos le : 31122024

DÉTAIL DES CHARGES EXCEPTIONNELLES	
Charges sur opérations de gestion	120
Valeurs comptables des éléments d'actif cédés	264
Autres charges	
Amortissements des immobilisations	
Amortissements dérogatoires	
Autres provisions réglementées sur immobilisations	
Provisions réglementées sur stocks	
Autres provisions réglementées	
Provisions pour risques et charges	
Provisions pour dépréciation	
Amortissements des charges à répartir	
TOTAL	384
DÉTAIL DES PRODUITS EXCEPTIONNELS	
Produits sur opérations de gestion	
Produits des cessions d'éléments d'actif	175
Subventions d'investissement virées au résultat	
Autres produits	
Amortissements dérogatoires	
Provision spéciale de réévaluation	
Autres provisions réglementées sur immobilisations	
Provisions réglementées sur stocks	
Autres provisions réglementées	
Provisions pour risques et charges	
Provisions pour dépréciation	
TOTAL	175
DÉTAIL DES CHARGES CONCERNANT DES EXERCICES ANTÉRIEURS	
Achats	
Services extérieurs	
Impôts et taxes	
Charges de personnel	
Charges de gestion courante	
Charges financières	
Redevances de crédit-bail	
TOTAL	
DÉTAIL DES PRODUITS CONCERNANT DES EXERCICES ANTÉRIEURS	
Ventes	
Subventions d'exploitation	
Produits de gestion courante	
Produits financiers	
TOTAL	

Désignation de l'entreprise										ASS RH CONSEIL 71										31122024										Néant <input type="checkbox"/> *	
CADRE A		IMMOBILISATIONS										Valeur brute des immobilisations au début de l'exercice		Augmentations																	
												1		2										3							
INCORP.		Frais d'établissement et de développement										CZ		D8										D9							
		TOTAL I																													
		Autres postes d'immobilisations incorporelles										KD		KE										KF							
		TOTAL II																													
CORPORELLES		Terrains										KG		KH										KI							
		Constructions		Sur sol propre		Dont Composants		L9				KJ		KK		KL															
				Sur sol d'autrui		Dont Composants		M1				KM		KN		KO															
				Installations générales, agencements* et aménagements des constructions		Dont Composants		M2				KP		5669		KQ		KR													
		Autres immobilisations corporelles		Installations techniques, matériel et outillage industriels		Dont Composants		M3				KS		KT		KU															
				Installations générales, agencements, aménagements divers *						KV		KW		KX																	
				Matériel de transport *						KY		KZ		LA																	
				Matériel de bureau et mobilier informatique						LB		27007		LC		LD		5587													
				Emballages récupérables et divers *						LE				LF		LG															
				Immobilisations corporelles en cours						LH				LI		IJ															
				Avances et acomptes						LK				LL		LM															
				TOTAL III						LN		32677		LO		LP		5587													
		FINANCIERES		Participations évaluées par mise en équivalence										8G		8M										8T					
Autres participations										8U		8V										8W									
Autres titres immobilisés										1P		1R										1S									
Prêts et autres immobilisations financières										1T		1U										1V									
TOTAL IV										1Q		1R										1S									
		TOTAL GÉNÉRAL (I + II + III + IV)										ØG		32677										ØH		ØJ		5587			

CADRE B		IMMOBILISATIONS										Diminutions		Valeur brute des immobilisations à la fin de l'exercice		Réévaluation légale * ou évaluation par mise en équivalence							
												par virement de poste à poste		par cessions à des tiers ou mises hors service ou résultant d'une mise en équivalence		3		4					
												1		2									
INCORP.		Frais d'établissement et de développement										IN		CØ		DØ		D7					
		TOTAL I																					
		Autres postes d'immobilisations incorporelles										IO		LV		LW		1X					
		TOTAL II																					
CORPORELLES		Terrains										IP		LX		LY		LZ					
		Constructions		Sur sol propre				IQ		MA		MB		MC									
				Sur sol d'autrui				IR		MD		ME		MF									
				Inst. gales, agenets et am. des constructions				IS		MG		5669		MI									
		Autres immobilisations corporelles		Installations techniques, matériel et outillage industriels				IT		MJ		MK		ML									
				Inst. gales, agenets, aménagements divers				IU		MM		MN		MO									
				Matériel de transport				IV		MP		MQ		MR									
				Matériel de bureau et informatique, mobilier				IW		278		278		32316		MU							
				Emballages récupérables et divers*				IX		MV		MW		MX									
				Immobilisations corporelles en cours				MY		MZ		NA		NB									
				Avances et acomptes				NC		ND		NE		NF									
				TOTAL III				IY		NG		278		37985		NI							
		FINANCIERES		Participations évaluées par mise en équivalence										IZ		ØU		M7		ØW			
Autres participations										IØ		ØX		ØY		ØZ							
Autres titres immobilisés										I1		2B		2C		2D							
Prêts et autres immobilisations financières										I2		2E		2F		2G							
TOTAL IV										I3		NJ		NK		2H							
		TOTAL GÉNÉRAL (I + II + III + IV)										I4		ØK		278		ØL		37985		ØM	

\* Des explications concernant cette rubrique sont données dans la notice n° 2032

Désignation de l'entreprise	ASS RH CONSEIL 71	31122024	Néant <input type="checkbox"/> *
-----------------------------	-------------------	----------	----------------------------------

CADRE A		SITUATIONS ET MOUVEMENTS DE L'EXERCICE DES AMORTISSEMENTS TECHNIQUES (OU VENANT EN DIMINUTION DE L'ACTIF) *									
IMMOBILISATIONS AMORTISSABLES		Montant des amortissements au début de l'exercice		Augmentations : dotations de l'exercice		Diminutions : amortissements afférents aux éléments sortis de l'actif et reprises		Montant des amortissements à la fin de l'exercice			
Frais d'établissement et de développement		CY		EL		EM		EN			
Fonds commercial		RE		RF		RI		RJ			
Autres immobilisations incorporelles		PE		PF		PG		PH			
TOTAL I		RK		RM		RN		RO			
Terrains		PI		PJ		PK		PL			
Constructions	Sur sol propre	PM		PN		PO		PQ			
	Sur sol d'autrui	PR		PS		PT		PU			
	Inst. générales, agencements et aménagements des constructions	PV	5669	PW		PX		PY	5669		
Installations techniques, matériel et outillage industriels		PZ		QA		QB		QC			
Autres immobilisations corporelles	Inst. générales, agencements, aménagements divers	QD		QE		QF		QG			
	Matériel de transport	QH		QI		QJ		QK			
	Matériel de bureau et informatique, mobilier	QL	20250	QM	3881	QN	14	QO	24117		
	Emballages récupérables et divers	QP		QR		QS		QT			
	TOTAL II	QU	25919	QV	3881	QW	14	QX	29786		
TOTAL GÉNÉRAL (I + II)		ØN	25919	ØP	3881	ØQ	14	ØR	29786		

CADRE B		VENTILATION DES MOUVEMENTS AFFECTANT LA PROVISION POUR AMORTISSEMENTS DÉROGATOIRES									
Immobilisations amortissables		DOTATIONS			REPRISES			Mouvement net des amortissements à la fin de l'exercice			
		Colonne 1 Différentiel de durée et autres	Colonne 2 Mode dégressif	Colonne 3 Amortissement fiscal exceptionnel	Colonne 4 Différentiel de durée et autres	Colonne 5 Mode dégressif	Colonne 6 Amortissement fiscal exceptionnel				
Frais d'établissements		M9	N1	N2	N3	N4	N5	N6			
Fonds commercial		RP	RQ	RR	RS	RT	RU	RV			
Autres immob. incor		N7	N8	P6	P7	P8	P9	Q1			
TOTAL I		RW	RX	RY	RZ	SB	SC	SD			
Terrains		Q2	Q3	Q4	Q5	Q6	Q7	Q8			
Constructions	Sur sol propre	Q9	R1	R2	R3	R4	R5	R6			
	Sur sol d'autrui	R7	R8	R9	S1	S2	S3	S4			
	Inst. gales, agenc et am. des const.	S5	S6	S7	S8	S9	T1	T2			
Inst. techniques mat. et outillage		T3	T4	T5	T6	T7	T8	T9			
Autres immobilisations corporelles	Inst. gales, agenc am. divers	U1	U2	U3	U4	U5	U6	U7			
	Matériel de transport	U8	U9	V1	V2	V3	V4	V5			
	Mat. bureau et inform. mobilier	V6	V7	V8	V9	W1	W2	W3			
	Emballages récup. et divers	W4	W5	W6	W7	W8	W9	X1			
TOTAL II		X2	X3	X4	X5	X6	X7	X8			
Frais d'acquisition de titres de participations		NL				NM				NO	
TOTAL III											
Total général (I + II + III)		NP	NQ	NR	NS	NT	NU	NV			
Total général non ventilé (NP + NQ + NR)		NW	Total général non ventilé (NS + NT + NU)			NY	Total général non ventilé (NW - NY)			NZ	

CADRE C		MOUVEMENTS DE L'EXERCICE AFFECTANT LES CHARGES RÉPARTIES SUR PLUSIEURS EXERCICES*				
		Montant net au début de l'exercice		Augmentations	Dotations de l'exercice aux amortissements	Montant net à la fin de l'exercice
Frais d'émission d'emprunt à évaluer					Z9	Z8
Primes de remboursement des obligations					SP	SR

\* Des explications concernant cette rubrique sont données dans la notice n° 2032

Désignation de l'entreprise		ASS RH CONSEIL 71		31122024		Néant <input type="checkbox"/> *	
Nature des provisions		Montant au début de l'exercice	AUGMENTATIONS : Dotations de l'exercice		DIMINUTIONS : Reprises de l'exercice		Montant à la fin de l'exercice
		1	2		3		4
Provisions réglementées	Provisions pour reconstitution des gisements miniers et pétroliers *	3T	TA	TB	TC		
	Provisions pour investissement (art. 237 bis A-II) *	3U	TD	TE	TF		
	Provisions pour hausse des prix (1) *	3V	TG	TH	TI		
	Amortissements dérogatoires	3X	TM	TN	TO		
	Dont majorations exceptionnelles de 30 %	D3	D4	D5	D6		
	Provisions pour prêts d'installation (art. 39 quinquies H du CGI)	IJ	IK	IL	IM		
	Autres provisions réglementées (1)	3Y	TP	TQ	TR		
	<b>TOTAL I</b>	3Z	TS	TT	TU		
Provisions pour risques et charges	Provisions pour litiges	4A	4B	4C	4D		
	Provisions pour garanties données aux clients	4E	4F	4G	4H		
	Provisions pour pertes sur marchés à terme	4J	4K	4L	4M		
	Provisions pour amendes et pénalités	4N	4P	4R	4S		
	Provisions pour pertes de change	4T	4U	4V	4W		
	Provisions pour pensions et obligations similaires	4X	4Y	4Z	5A		
	Provisions pour impôts (1)	5B	5C	5D	5E		
	Provisions pour renouvellement des immobilisations *	5F	5H	5J	5K		
	Provisions pour gros entretien et grandes révisions	EO	EP	EQ	ER		
	Provisions pour charges sociales et fiscales sur congés à payer *	5R	5S	5T	5U		
	Autres provisions pour risques et charges (1)	5V	5W	5X	5Y		
	<b>TOTAL II</b>	5Z	TV	TW	TX		
Provisions pour dépréciation	<div> <div>sur immobilisations</div> <div> <div>- incorporelles</div> <div>- corporelles</div> <div>- titres mis en équivalence</div> <div>- titres de participation</div> <div>- autres immobilisations financières (1)*</div> </div> </div>	6A	6B	6C	6D		
		6E	6F	6G	6H		
		02	03	04	05		
		9U	9V	9W	9X		
		06	07	08	09		
	Sur stocks et en cours	6N	6P	6R	6S		
	Sur comptes clients	6T	1985	6U	6V	6W	1985
	Autres provisions pour dépréciation (1)*	6X	6Y	6Z	7A		
<b>TOTAL III</b>	7B	1985	TY	TZ	UA	1985	
<b>TOTAL GÉNÉRAL (I + II + III)</b>	7C	1985	UB	UC	UD	1985	
Dont dotations et reprises	- d'exploitation	UE	UF				
	- financières	UG	UH				
	- exceptionnelles	UJ	UK				
Titres mis en équivalence : montant de la dépréciation à la clôture de l'exercice calculé selon les règles prévues à l'article 39-1-5° du C.G.I.						10	

(1) à détailler sur feuillet séparé selon l'année de constitution de la provision ou selon l'objet de la provision.

NOTA : Les charges à payer ne doivent pas être mentionnées sur ce tableau mais être ventilées sur l'état détaillé des charges à payer dont la production est prévue par l'article 38 II de l'annexe III au CGI.



Désignation de l'entreprise : ASS RH CONSEIL 71				31122024		Néant <input type="checkbox"/> *					
CADRE A		ÉTAT DES CRÉANCES		Montant brut 1		A 1 an au plus 2		A plus d'un an 3			
DE L'ACTIF IMMOBILISÉ	Créances rattachées à des participations		UL		UM		UN				
	Prêts (1) (2)		UP		UR		US				
	Autres immobilisations financières		UT		UV		UW				
DE L'ACTIF CIRCULANT	Clients douteux ou litigieux		VA	2382				2382			
	Autres créances clients		UX	216140		216140					
	Créance représentative de titres prêts ou remis en garantie * (Provision pour dépréciation antérieurement constituée * UO)		ZI								
	Personnel et comptes rattachés		UY								
	Sécurité sociale et autres organismes sociaux		UZ								
	État et autres collectivités publiques	Impôts sur les bénéfices	VM	9300		9300					
		Taxe sur la valeur ajoutée	VB	36610		36610					
		Autres impôts, taxes et versements assimilés	VN								
		Divers	VP								
	Groupe et associés (2)		VC								
	Débiteurs divers (dont créances relatives à des opérations de pension de titres)		VR	327		327					
	Charges constatées d'avance		VS	4451		4451					
	TOTAUX			VT	269212	VU	266829	VV	2382		
RENOIS	(1)	Montant des - Prêts accordés en cours d'exercice	VD								
		- Remboursements obtenus en cours d'exercice	VE								
	(2)	Prêts et avances consentis aux associés (personnes physiques)	VF								
CADRE B		ÉTAT DES DETTES		Montant brut 1		A 1 an au plus 2		A plus d'1 an et 5 ans au plus 3		A plus de 5 ans 4	
Emprunts obligataires convertibles (1)		7Y									
Autres emprunts obligataires (1)		7Z									
Emprunts et dettes auprès des établissements de crédit (1)	à 1 an maximum à l'origine	VG									
	à plus d'1 an à l'origine	VH									
Emprunts et dettes financières divers (1) (2)		8A									
Fournisseurs et comptes rattachés		8B	105441		105441						
Personnel et comptes rattachés		8C	15344		15344						
Sécurité sociale et autres organismes sociaux		8D	19456		19456						
État et autres collectivités publiques	Impôts sur les bénéfices	8E									
	Taxe sur la valeur ajoutée	VW	36417		36417						
	Obligations cautionnées	VX									
	Autres impôts, taxes et assimilés	VQ	1996		1996						
Dettes sur immobilisations et comptes rattachés		8J									
Groupe et associés (2)		VI									
Autres dettes (dont dettes relatives à des opérations de pension de titres)		8K									
Dette représentative de titres empruntés ou remis en garantie *		ZZ									
Produits constatés d'avance		8L									
TOTAUX			VY	178656	VZ	178656					
RENOIS	(1)	Emprunts souscrits en cours d'exercice	VJ		(2)	Montant des divers emprunts et dettes contrac- tés auprès des associés personnes physiques		VL			
		Emprunts remboursés en cours d'exercice	VK		* Des explications concernant cette rubrique sont données dans la notice n° 2032						

Désignation de l'entreprise <b>ASS RH CONSEIL 71</b>										Exercice N clos le			
Formulaire déposé au titre de l'IR (cocher la case ci-contre) <input type="checkbox"/> ET <input type="checkbox"/> Néant <input type="checkbox"/> *										<b>13.11.2024</b>			
<b>I. RÉINTÉGRATIONS</b>										BÉNÉFICE COMPTABLE DE L'EXERCICE		WA	5964
Charges non admises en déduction du résultat fiscal	Rémunération du travail de l'exploitant ou des associés (entreprises à l'IR)										WB		
	Avantages personnels non déductibles* (sauf amortissements à porter ligne ci-dessous)										WD		
	Autres charges et dépenses somptuaires (art. 39-4 du CGI)										WF		
	Fraction des loyers à réintégrer dans le cadre d'un crédit-bail immobilier et de levée d'option										RA		
	Provisions et charges à payer non déductibles (cf. tableau n° 2058-B, cadre III)										WI		
	Amendes et pénalités										WJ		
	Charges financières (art. 39-1-3° et 212 bis du CGI) *										XZ		
	Réintégrations prévues à l'article 155 du CGI *										XY		
	Impôt sur les sociétés (cf. page 9 de la notice n° 2032-NOT-SD)										I7	1356	
	Quote-part	Bénéfices réalisés par une société de personnes ou un GIE										WL	
Régimes particuliers / impositions différées	Résultats bénéficiaires visés à l'article 209 B du CGI										L7		
	Moins-values nettes à long terme												
	{ - imposées aux taux de 15 % ou de 19 % (12,80 % pour les entreprises à l'IR)												
	{ - imposées au taux de 0 %												
	Fraction imposable des plus-values réalisées au cours d'exercices antérieurs*												
{ Plus-values nettes à court terme													
{ Plus-values soumises au régime des fusions													
Écarts de valeurs liquidatives sur OPC (entreprises à l'IS)													
Réintégrations diverses à détailler sur feuillet séparé DONT*													
Intérêts excédentaires (art.39-1-3 <sup>ème</sup> et 212 du CGI)										SU			
Zone d'entreprises* (activité exonérée)										SW			
Quote-part de 12 % des plus-values à taux zéro										M8			
Réintégration des charges affectées aux activités éligibles au régime de taxation au tonnage										Y1			
Résultat fiscal afférent à l'activité relevant du régime optionnel de taxation au tonnage										Y3			
										TOTAL I	WR	9038	
<b>II. DÉDUCTIONS</b>										PERTE COMPTABLE DE L'EXERCICE		WS	
Quote-part dans les pertes subies par une société de personne ou un G.I.E. *													
Provisions et charges à payer non déductibles, antérieurement taxées et réintégrées dans les résultats comptables de l'exercice (cf. tableau n° 2058-B-SD, cadre III)													
Régime d'imposition particuliers et impositions différées	Plus-values nettes à long terme												
	{ - imposées au taux de 15 % (12,80 % pour les entreprises soumises à l'IR)												
	{ - imposées au taux de 0 %												
	{ - imposées au taux de 19 %												
	{ - imputées sur les moins-values nettes à long terme antérieure												
	{ - imputées sur les déficits antérieurs												
	Autres plus-values imposées au taux de 19 %												
	Fraction des plus-values nettes à court terme de l'exercice dont l'imposition est différée *												
	Régime des sociétés mères et des filiales* / Produits nets des actions et parts d'intérêts												
	{ Quote-part de frais et charges restant imposable à déduire des produits nets de participation										2A		
{ Produits de participations inéligibles au régime des sociétés mères déductibles à hauteur de 99 % (art. 223 B du CGI)													
Mesures d'incitation	Dédution autorisée au titre des investissements réalisés dans les collectivités d'outre-mer *												
	Majoration d'amortissement *												
	France Ruralités Revitalisation – (FRR) (44 quindecies A)										HT		
	Entreprises nouvelles (art.44 sexies)										L2		
	J.E.I. (art. 44 sexies A)										L5		
	ZFU – TE (art. 44 octies A)										ØV		
	S.I.I.C. (art. 208C)										K3		
	Zone de restructuration de la défense (art.44 terdecies)										PA		
	Bassin urbain à dynamiser (art. 44 sexdecies)										PP		
	Zone franche d'activité nouvelle génération (art. 44 quaterdecies)										XC		
Zone de revitalisation rurale (art. 44 quindecies)										PC			
Zone de développement prioritaire (art. 44 septdecies)										PB			
Écarts de valeurs liquidatives sur OPC (entreprises à l'IS)													
Déductions diverses à détailler sur feuillet séparé	dont déduction exceptionnelle (art. 39 decies)										X9		
	dont déduction exceptionnelle (art.39 decies A)										YA		
	dont déduction exceptionnelle (art.39 decies B)										YB		
	dont déduction exceptionnelle (art. 39 decies F)										YI		
	dont déduction exceptionnelle (art. 39 decies G)										YL		
	Dont déduction except. simulateur de conduite (art.39 decies E)										YH		
Dont déduction exceptionnelle (art.39 decies C)										YC			
Dont déduction exceptionnelle (art.39 decies D)										YD			
Créance dé gagée par le report en arrière de déficit										ZI			
Dédution des produits affectés aux activités éligibles au régime de taxation au tonnage										Y2			
<b>III. RÉSULTAT FISCAL</b>										TOTAL II		XH	
Résultat fiscal avant imputation des déficits reportables													
{ Bénéfice (I moins II)										XI	9038		
{ Déficit (II moins I)													
Déficits de l'exercice reporté en arrière (entreprises à l'IS) *										ZL			
Déficits antérieurs imputés sur les résultats de l'exercice (entreprises à l'IS) *													
RÉSULTAT FISCAL										BÉNÉFICE (ligne XN) ou DÉFICIT reportable en avant (ligne XO)	XN	9038	
											XO		

\* Des explications concernant ces rubriques figurent dans la notice n° 2032-NOT-SD

ASS RH CONSEIL 71

31/12/2024

LIBELLE	MONTANT
AMORTISSEMENTS A REPORTER (1)	
AMORTISSEMENTS DE L'EXERCICE (2)	1229
AMORT. NON DEDUITS DANS L'EXERCICE (3)	
AMORT. RESTANT A REPORTER (1)-(2)+(3)	1229

Désignation de l'entreprise : ASS RH CONSEIL 71		31122024		Néant <input type="checkbox"/> *
<b>I. SUIVI DES DÉFICITS</b>				
Déficits restant à reporter au titre de l'exercice précédent (1)	K4			
Déficits transférés de plein droit (art. 209-II-2 du CGI)	K4 bis			
Nombre d'opérations sur l'exercice	K4 ter			
Déficits imputés (total lignes XB et XL du tableau 2058-A)	K5			
Déficits reportables (différence K4 + K4 bis - K5)	K6			
Déficit de l'exercice (tableau 2058A, ligne XO)	YJ			
Total des déficits restant à reporter (somme K6+YJ)	YK			
<b>II. INDEMNITÉS POUR CONGÉS À PAYER, CHARGES SOCIALES ET FISCALES CORRESPONDANTES</b>				
Montant déductible correspondant aux droits acquis par les salariés pour les entreprises placées sous le régime de l'article 39-1. 1 <sup>er</sup> bis Al. 1 <sup>er</sup> du CGI, dotations de l'exercice	ZT	15559		
<b>III. PROVISIONS ET CHARGES À PAYER, NON DÉDUCTIBLES POUR L'ASSIETTE DE L'IMPÔT</b>				
(à détailler sur feuillet séparé)	Dotations de l'exercice		Reprises sur l'exercice	
Indemnités pour congés à payer, charges sociales et fiscales correspondantes non déductibles pour les entreprises placées sous le régime de l'article 39-1. 1 <sup>er</sup> bis Al. 2 du CGI *	ZV		ZW	
Provisions pour risques et charges *				
	8X		8Y	
	8Z		9A	
	9B		9C	
Total des provisions pour risques et charges				
Provisions pour dépréciation *				
	9D		9E	
	9F		9G	
	9H		9J	
Total des provisions pour dépréciation				
Charges à payer				
	9K		9L	
	9M		9N	
	9P		9R	
	9S		9T	
Total des charges à payer				
TOTAUX (YN = ZV à 9S) et (YO = ZW à 9T) à reporter au tableau 2058-A :	YN		YO	
		↓ ligne WI		↓ ligne WU

**CONSÉQUENCES DE LA MÉTHODE PAR COMPOSANTS** (art. 237 septies du CGI)

Montant de la réintégration ou de la déduction	Montant au début de l'exercice	Imputations	Montant net à la fin de l'exercice
	L1		

\* Des explications concernant cette rubrique sont données dans la notice n° 2032.

(1) Cette case correspond au montant porté sur la ligne YK du tableau 2058 B déposé au titre de l'exercice précédent.

Désignation de l'entreprise : ASS RH CONSEIL 71

Exercice N clos le : 31122024

NATURE		DOTATIONS	REPRISES
PROVISIONS POUR RISQUES ET CHARGES	Provisions pour litiges		
	Provisions pour garanties données aux clients		
	Provisions pour pertes sur marchés à terme		
	Provisions pour amendes et pénalités		
	Provisions pour pertes de change		
	Provisions pour pensions		
	Provisions pour impôts		
	Provisions pour renouvellement des immobilisations		
	Provisions pour gros entretien, grandes révisions		
	Provisions pour charges sociales et fiscales sur congés		
	Autres provisions		
	TOTAL		
PROVISIONS POUR DÉPRÉCIATION	Sur immobilisations incorporelles		
	Sur immobilisations corporelles		
	Sur immobilisations financières		
	Sur stocks et en-cours		
	Sur comptes clients		
	Autres provisions pour dépréciation		
TOTAL			

DÉTAIL DES RÉINTÉGRATIONS ET DÉDUCTIONS DIVERSES

Annexe 2058-A

RÉINTÉGRATIONS		DÉDUCTIONS	
BIENS LOUES-AMORT EXCE	1229		
TOTAL WQ	1229	TOTAL XG	

Désignation de l'entreprise : ASS RH CONSEIL 71															Néant <input type="checkbox"/> *	
ORIGINES	Report à nouveau figurant au bilan de l'exercice antérieur à celui pour lequel la déclaration est établie	ØC	433938	AFFECTATIONS	Affectations aux réserves	– Réserves légales	ZB									
			– Autres réserves			ZD										
	Résultat de l'exercice précédant celui pour lequel la déclaration est établie	ØD	48643		Dividendes	ZE										
	Prélèvements sur les réserves	ØE			Autres répartitions	ZF										
	<b>TOTAL I</b>	ØF	482582		Report à nouveau	ZG	482582									
					(NB : le total I doit nécessairement être égal au total II)		<b>TOTAL II</b>	ZH	482582							
<b>RENSEIGNEMENTS DIVERS</b>																
ENGAGEMENTS	– Engagements de crédit-bail mobilier ( précisez le prix de revient des biens pris en crédit-bail J7 )										YQ					
	– Engagements de crédit-bail immobilier										YR					
	– Effets portés à l'escompte et non échus										YS					
DÉTAILS DES POSTES AUTRES ACHATS ET CHARGES EXTERNEMENT	– Sous-traitance										YT	6686				
	– Locations, charges locatives et de copropriété ( dont montant des loyers des biens pris en location pour une durée > 6 mois J8 )										XQ	17586				
	– Personnel extérieur à l'entreprise										YU	129051				
	– Rémunérations d'intermédiaires et honoraires (hors rétrocessions)										SS	5080				
	– Rétrocessions d'honoraires, commissions et courtages										YV					
	– Autres comptes ( dont cotisations versées aux organisations syndicales et professionnelles ES )										ST	28782				
	Total du poste correspondant à la ligne FW du tableau n° 2052										ZJ	187185				
IMPÔTS ET TAXES	– Taxe professionnelle*, CFE, CVAE										YW	895				
	– Autres impôts, taxes et versements assimilés ( dont taxe intérieure de consommation sur les produits énergétiques ZS )										9Z	4660				
	Total du poste correspondant à la ligne FW du tableau n° 2052										YX	5555				
TVA	– Montant de la TVA collectée										YY	72153				
	– Montant de la TVA déductible comptabilisée au cours de l'exercice au titre des biens et services ne constituant pas des immobilisations										YZ	52176				
DIVERS	– Montant brut des salaires (cf. dernière déclaration annuelle souscrite au titre des salaires DADS) *										ØB	121617				
	– Montant de la plus-value constatée en franchise d'impôt lors de la première option pour le régime simplifié d'imposition *										ØS					
	– Taux d'intérêt le plus élevé servi aux associés à raison des sommes mises à la disposition de la société *										ZK					
	– Numéro de centre agréé * XP										– Filiales et participations : (Liste au 2059-G prévu par art. 38 II de l'ann. III au CGI)		Si oui cocher 1 Sinon 0	ZR	0	
	– Aides perçues ayant donné droit à la réduction d'impôt prévue au 4 de l'article 238 bis du CGI pour l'entreprise donatrice										RG					
	– Montant de l'investissement reçu qui a donné lieu à amortissement exceptionnel chez l'entreprise investisseur dans le cadre de l'article 217 octies										RH					
RÉGIME DE GROUPE *	Société: résultat comme si elle n'avait jamais été membre du groupe JA		Plus-values à 15 % JK		Plus-values à 0 % JL											
			Plus-values à 19 % JM		Imputations JC											
	Groupe: résultat d'ensemble JD		Plus-values à 15 % JN		Plus-values à 0 % JO											
			Plus-values à 19 % JP		Imputations JF											
	Si vous relevez du régime de groupe : indiquer 1 si société mère, 2 si société filiale JH		N° SIRET de la société mère du groupe JJ													

(1) Ce cadre est destiné à faire apparaître l'origine et le montant des sommes distribuées ou mises en réserve au cours de l'exercice dont les résultats font l'objet de la déclaration. Il ne concerne donc pas, en principe, les résultats de cet exercice mais ceux des exercices antérieurs, qu'ils aient ou non déjà fait l'objet d'une précédente affectation.

\* Des explications concernant cette rubrique sont données dans la notice n° 2032 (et dans la notice n° 2058-NOT pour le régime de groupe).

Désignation de l'entreprise : ASS RH CONSEIL 71

Néant ☐ \*

A - DÉTERMINATION DE LA VALEUR RÉSIDUELLE							
Date d'acquisition des éléments cédés*et Nature <div>1</div>			Valeur d'origine* <div>2</div>	Valeur nette réévaluée* <div>3</div>	Amortissements pratiqués en franchise d'impôt <div>4</div>	Autres amortissements* <div>5</div>	Valeur résiduelle <div>6</div>
I - Immobilisations*	1	13/12/2024 GRENKE - RACHAT PC - LEVEE OPTION	139		7		132
	2	13/12/2024 GRENKE - RACHAT PC - LEVEE OPTION	139		7		132
	3						
	4						
	5						
	6						
	7						
	8						
	9						
	10						
	11						
	12						
	13						
	14						
	15						
	16						
	17						
	TOTAL			278		14	

B - PLUS-VALUES, MOINS-VALUES				Qualification fiscale des plus et moins-values réalisées *			
Prix de vente <div>7</div>		Montant global de la plus-value ou de la moins-value <div>8</div>	Court terme <div>9</div>	Long terme <div>10</div>			Plus-value taxables à 19 % (1) <div>11</div>
				19 %	15 % ou 12,8 %	0 %	
I - Immobilisations*	1	87	-44	-44			
	2	87	-44	-44			
	3						
	4						
	5						
	6						
	7						
	8						
	9						
	10						
	11						
	12						
	13						
	14						
	15						
	16						
	17						
	TOTAL		175	-89	-89		

\* Des explications concernant cette rubrique sont données dans la notice n° 2032.  
(1) Ces plus-values sont imposables au taux de 19 % en application des articles 238 bis JA, 208 C et 210 E du CGI.

Désignation de l'entreprise : ASS RH CONSEIL 71						
		Qualification fiscale des plus et moins-values réalisées *				
		Court terme <div>(9)</div>	Long terme <div>(10)</div>			Plus-value taxable à 19 % (1) <div>(11)</div>
			19 %	15 % ou 12,8 %	0 %	
Total des plus ou moins-values nette fiscale		-89				
II - Autres éléments	Fraction résiduelle de la provision spéciale de réévaluation afférente aux éléments cédés	+				
	Amortissements irrégulièrement différés se rapportant aux éléments cédés	+				
	Amortissements afférents aux éléments cédés mais exclus des charges déductibles par une disposition légale	+				
	Amortissements non pratiqués en comptabilité et correspondant à la déduction fiscale pour investissement, définie par les lois de 1966, 1968 et 1975, effectivement utilisée	+				
	Provisions pour dépréciation des titres relevant du régime des plus ou moins-values à long terme devenues sans objet au cours de l'exercice					
	Dotations de l'exercice aux comptes de provisions pour dépréciation des titres relevant du régime des plus ou moins-values à long terme					
	Divers (détail à donner sur une note annexe)*					
	CADRE A : plus ou moins-value nette à court terme (total algébrique	-89				
	CADRE B : plus ou moins-value nette à long terme (total algébrique	(A)	(B) (Ventilation par taux)			(C)
	CADRE C : autres plus-values taxables à 19 %					

\* Des explications concernant cette rubrique sont données dans la notice n° 2032.  
(1) Ces plus-values sont imposables au taux de 19 % en application des articles 238 bis JA, 208 C et 210 E du CGI.



Désignation de l'entreprise : ASS RH CONSEIL 71		Formulaire déposé au titre de l'IR	EU		Néant <input checked="" type="checkbox"/> *
---	--	------------------------------------	----	--	---

**A ÉLÉMENTS ASSUJETTIS AU RÉGIME FISCAL DES PLUS-VALUES À COURT TERME**  
 (à l'exclusion des plus-values de fusion dont l'imposition est prise en charge par les sociétés absorbantes) (cf. cadre B)

Origine		Montant net des plus-values réalisées*	Montant antérieurement réintégré	Montant compris dans le résultat de l'exercice	Montant restant à réintégrer
Plus-values réalisées au cours de l'exercice	Imposition répartie				
	sur 3 ans (entreprises à l'IR)				
	sur 10 ans				
	sur une durée différente (art. 39 quaterdecies 1 <sup>er</sup> et 1 <sup>quater</sup> CGI)				
	TOTAL 1				
Plus-values réalisées au cours des exercices antérieurs	Imposition répartie	Montant net des plus-values réalisées à l'origine	Montant antérieurement réintégré	Montant rapporté au résultat de l'exercice	Montant restant à réintégrer
	sur 3 ans au titre de	N-1			
		N-2			
	Sur 10 ans ou sur une durée différente (art. 39 quaterdecies 1 <sup>er</sup> et 1 <sup>quater</sup> du CGI) (à préciser) au titre de :	N-1			
		N-2			
		N-3			
		N-4			
		N-5			
		N-6			
		N-7			
		N-8			
	N-9				
TOTAL 2					

**B PLUS-VALUES RÉINTÉGRÉES DANS LES RÉSULTATS DES SOCIÉTÉS BÉNÉFICIAIRES DES APPORTS**  
 Cette rubrique ne comprend pas les plus-values afférentes aux biens non amortissables ou taxées lors des opérations de fusion ou d'apport.

☐ Plus-values de fusion, d'apport partiel ou de scission (personnes morales soumises à l'impôt sur les sociétés seulement)

☐ Plus-values d'apport à une société d'une activité professionnelle exercée à titre individuel (toutes sociétés)

Origine des plus-values et date des fusions ou des apports	Montant net des plus-values réalisées à l'origine	Montant antérieurement réintégré	Montant rapporté au résultat de l'exercice	Montant restant à réintégrer
<b>TOTAL</b>				

Désignation de l'entreprise : ASS RH CONSEIL 71 Néant ☒ \*

① Entreprises soumises à l'impôt sur les sociétés  
② Entreprises soumises à l'impôt sur le revenu

Rappel de la plus ou moins-value de l'exercice relevant du taux de 15 % ① ou 12,8 % ②.	
Gains nets retirés de la cession de titre de sociétés à prépondérance immobilières non cotées exclus du régime du long terme (art. 219 I a <i>sexies</i> -0 bis du CGI) ①.	
Gains nets retirés de la cession de certains titres dont le prix de revient est supérieur à 22,8 M€ (art. 219 I a <i>sexies</i> -0 du CGI) ①.	

## I - SUIVI DES MOINS-VALUES DES ENTREPRISES SOUMISES À L'IMPÔT SUR LE REVENU

Origine	Moins-values à 12,8 %	Imputations sur les plus-values à long terme de l'exercice imposables à 12,8 %	Solde des moins-values à 12,8 %
①	②	③	④
Moins-values nettes N			
Moins-values nettes à long terme subies au cours des dix exercices antérieurs (montants restant à déduire à la clôture du dernier exercice)			
N - 1			
N - 2			
N - 3			
N - 4			
N - 5			
N - 6			
N - 7			
N - 8			
N - 9			
N - 10			

## II - SUIVI DES MOINS-VALUES À LONG TERME DES ENTREPRISES SOUMISES À L'IMPÔT SUR LES SOCIÉTÉS\*

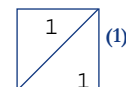
Origine	Moins-values		Imputations sur les plus-values à long terme	Imputations sur le résultat de l'exercice	Solde des moins-values à reporter col.6=2+3-4-5
①	À 19 %, ou à 15 % ②	À 19 % ou 15 % imputables sur le résultat de l'exercice ③	À 15 % Ou À 19 % ④	⑤	⑥
Moins-values nettes N					
Moins-values nettes à long terme subies au cours des dix exercices antérieurs (montants restant à déduire à la clôture du dernier exercice)					
N - 1					
N - 2					
N - 3					
N - 4					
N - 5					
N - 6					
N - 7					
N - 8					
N - 9					
N - 10					

Désignation de l'entreprise : ASS RH CONSEIL 71					Néant <input checked="" type="checkbox"/> *	
<b>I SITUATION DU COMPTE AFFECTÉ À L'ENREGISTREMENT DE LA RÉSERVE SPÉCIALE POUR L'EXERCICE N</b>						
		Sous-comptes de la réserve spéciale des plus-values à long terme				
		taxées à 10 %	taxées à 15 %	taxées à 18 %	taxées à 19 %	taxées à 25 %
Montant de la réserve spéciale à la clôture de l'exercice précédent (N - 1)	1					
Réserves figurant au bilan des sociétés absorbées au cours de l'exercice	2					
TOTAL (lignes 1 et 2)	3					
Prélèvements opérés { - donnant lieu à complément d'impôt sur les sociétés - ne donnant pas lieu à complément d'impôt sur les sociétés	4					
	5					
TOTAL (lignes 4 et 5)	6					
Montant de la réserve spéciale à la clôture de l'exercice (ligne 3 - ligne 6)	7					
<b>II RÉSERVE SPÉCIALE DES PROVISIONS POUR FLUCTUATION DES COURS* (5°, 6°, 7° alinéas de l'art. 39-1-5° du CGI)</b>						
montant de la réserve à l'ouverture de l'exercice ①	réserve figurant au bilan des sociétés absorbées au cours de l'année ②	montants prélevés sur la réserve		montant de la réserve à la clôture de l'exercice ⑤		
		donnant lieu à complément d'impôt ③	ne donnant pas lieu à complément d'impôt ④			

\* Des explications concernant cette rubrique sont données dans la notice n° 2032.

Désignation de l'entreprise: ASS RH CONSEIL 71		Néant <input type="checkbox"/> *	
Exercice ouvert le: 0 1 0 1 2 0 2 4		et clos le: 3 1 1 2 2 0 2 4	
<b>DÉCLARATION DES EFFECTIFS</b>			
Effectif moyen du personnel (hors CVAE) :		YP	3
Dont apprentis		YF	
Dont handicapés		YG	
Effectifs affectés à l'activité artisanale		RL	
<b>CALCUL DE LA VALEUR AJOUTÉE</b>			
<b>I - Chiffre d'affaires de référence CVAE</b>			
Ventes de produits fabriqués, prestations de services et marchandises		OA	362055
Redevances pour concessions, brevets, licences et assimilées		OK	
Plus-values de cession d'immobilisations corporelles ou incorporelles si rattachées à une activité normale et courante		OL	
Refacturations de frais inscrites au compte de transfert de charges		OT	
<b>TOTAL 1</b>		OX	362055
<b>II - Autres produits à retenir pour le calcul de la valeur ajoutée</b>			
Autres produits de gestion courante (hors quotes-parts de résultat sur opérations faites en commun)		OH	1
Production immobilisée à hauteur des seules charges déductibles ayant concouru à sa formation		OE	
Subventions d'exploitation reçues		OF	
Variation positive des stocks		OD	
Transferts de charges déductibles de la valeur ajoutée		OI	4568
Rentrées sur créances amorties lorsqu'elles se rapportent au résultat d'exploitation		XT	
<b>TOTAL 2</b>		OM	4570
<b>III - Charges à retenir pour le calcul de la valeur ajoutée <sup>(1)</sup></b>			
Achats		ON	15810
Variation négative des stocks		OQ	
Services extérieurs, à l'exception des loyers et des redevances		OR	161222
Loyers et redevances, à l'exception de ceux afférents à des immobilisations corporelles mises à disposition dans le cadre d'une convention de location-gérance ou de crédit-bail ou encore d'une convention de location de plus de 6 mois		OS	
Taxes déductibles de la valeur ajoutée		OZ	
Autres charges de gestion courante (hors quotes-parts de résultat sur opérations faites en commun)		OW	1791
Charges déductibles de la valeur ajoutée afférente à la production immobilisée déclarée		OU	
Fraction déductible de la valeur ajoutée des dotations aux amortissements afférentes à des immobilisations corporelles mises à disposition dans le cadre d'une convention de location-gérance ou de crédit-bail ou encore d'une convention de location de plus de 6 mois		O9	
Moins-values de cession d'immobilisations corporelles ou incorporelles si rattachées à une activité normale et courante		OY	
<b>TOTAL 3</b>		OJ	178824
<b>IV - Valeur ajoutée produite</b>			
Calcul de la valeur ajoutée (total 1 + total 2 - total 3)		OG	187801
<b>V - Cotisation sur la valeur ajoutée des entreprises</b>			
Valeur ajoutée assujettie à la CVAE (à reporter sur les formulaires n°s 1330-CVAE-SD pour les multi-établissements et sur les formulaires n°s 1329-AC et 1329-DEF). Si la VA calculée est négative, il convient de reporter un montant à 0.		SA	187801
<b>Cadre réservé au mono-établissement au sens de la CVAE</b>			
Les entreprises effectuant uniquement des opérations à caractère agricoles n'entrant pas dans le champ de la CVAE ne doivent pas compléter ce cadre			
Si vous êtes assujettis à la CVAE et un mono-établissement au sens de la CVAE, veuillez compléter le cadre ci-dessous et la case SA, vous serez alors dispensés du dépôt du formulaire n° 1330-CVAE			
Mono établissement au sens de la CVAE, cocher la case		EV	X
Chiffre d'affaires de référence CVAE (report de la ligne OX, ajusté à 12 mois)		GX	362055
Effectifs au sens de la CVAE *		EY	3
Chiffre d'affaires du groupe économique (entreprises répondant aux conditions de détention fixées à l'article 223 A du CGI)		HX	
Période de référence		GY	0 1 / 0 1 / 2 0 2 4
Date de cessation		GZ	3 1 / 1 2 / 2 0 2 4
		HR	
(1) Attention, il ne doit pas être tenu compte dans les lignes ON à OW des charges déductibles de la valeur ajoutée, afférente à la production immobilisée déclarée ligne OE, portées en ligne OU.			

(liste des personnes ou groupements de personnes de droit ou de fait  
détenant directement au moins 10 % du capital de la société)



Néant ☒ \*

EXERCICE CLOS LE 3 1 1 2 2 0 2 4

N° SIRET

4 7 9 0 9 5 0 5 1 0 0 0 1 3

DÉNOMINATION DE L'ENTREPRISE ASS RH CONSEIL 71

ADRESSE (voie) 75 Grande Rue Saint Cosme

CODE POSTAL 71100

VILLE CHALON SUR SAONE

Nombre total d'associés ou actionnaires personnes morales de l'entreprise	P1		Nombre total de parts ou d'actions correspondantes	P3	
Nombre total d'associés ou actionnaires personnes physiques de l'entreprise	P2		Nombre total de parts ou d'actions correspondantes	P4	
Total des lignes P1 + P2	P5		Total des lignes P3 + P4	P6	

I - CAPITAL DÉTENU PAR LES PERSONNES MORALES :

Forme juridique Dénomination  
N° SIREN (si société établie en France) % de détention Nb de parts ou actions  
Adresse : N° Voie  
Code Postal Commune Pays

Forme juridique Dénomination  
N° SIREN (si société établie en France) % de détention Nb de parts ou actions  
Adresse : N° Voie  
Code Postal Commune Pays

Forme juridique Dénomination  
N° SIREN (si société établie en France) % de détention Nb de parts ou actions  
Adresse : N° Voie  
Code Postal Commune Pays

Forme juridique Dénomination  
N° SIREN (si société établie en France) % de détention Nb de parts ou actions  
Adresse : N° Voie  
Code Postal Commune Pays

II - CAPITAL DÉTENU PAR LES PERSONNES PHYSIQUES :

Titre (2) Nom de famille Prénom(s)  
Nom d'usage % de détention Nb de parts ou actions  
Naissance : Date N° Département Commune Pays  
Adresse : N° Voie  
Code Postal Commune Pays

Titre (2) Nom de famille Prénom(s)  
Nom d'usage % de détention Nb de parts ou actions  
Naissance : Date N° Département Commune Pays  
Adresse : N° Voie  
Code Postal Commune Pays

(1) Lorsque le nombre d'associés excède le nombre de lignes de l'imprimé, utiliser un ou plusieurs tableaux supplémentaires. Dans ce cas, il convient de numérotter chaque tableau en haut et à gauche de la case prévue à cet effet et de porter le nombre total de tableaux souscrits en bas à droite de cette même case.

(2) Indiquer : M pour Monsieur, MME pour Madame ou MLE pour Mademoiselle.

\* Des explications concernant cette rubrique sont données dans la notice n° 2032.

N° de dépôt

(liste des personnes ou groupements de personnes de droit ou de fait dont la société détient directement au moins 10 % du capital)



(1)

Néant ☒ \*

EXERCICE CLOS LE 3 1 1 2 2 0 2 4

N° SIRET 4 7 9 0 9 5 0 5 1 0 0 0 1 3

DÉNOMINATION DE L'ENTREPRISE ASS RH CONSEIL 71

ADRESSE (voie) 75 Grande Rue Saint Cosme

CODE POSTAL 71100 VILLE CHALON SUR SAONE

NOMBRE TOTAL DE FILIALES DÉTENUES PAR L'ENTREPRISE P5

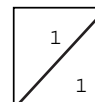
Forme juridique		Dénomination	
N° SIREN (si société établie en France)		% de détention	
Adresse :	N°	Voie	
	Code Postal	Commune	Pays
Forme juridique		Dénomination	
N° SIREN (si société établie en France)		% de détention	
Adresse :	N°	Voie	
	Code Postal	Commune	Pays
Forme juridique		Dénomination	
N° SIREN (si société établie en France)		% de détention	
Adresse :	N°	Voie	
	Code Postal	Commune	Pays
Forme juridique		Dénomination	
N° SIREN (si société établie en France)		% de détention	
Adresse :	N°	Voie	
	Code Postal	Commune	Pays
Forme juridique		Dénomination	
N° SIREN (si société établie en France)		% de détention	
Adresse :	N°	Voie	
	Code Postal	Commune	Pays
Forme juridique		Dénomination	
N° SIREN (si société établie en France)		% de détention	
Adresse :	N°	Voie	
	Code Postal	Commune	Pays
Forme juridique		Dénomination	
N° SIREN (si société établie en France)		% de détention	
Adresse :	N°	Voie	
	Code Postal	Commune	Pays
Forme juridique		Dénomination	
N° SIREN (si société établie en France)		% de détention	
Adresse :	N°	Voie	
	Code Postal	Commune	Pays

(1) Lorsque le nombre de filiales excède le nombre de lignes de l'imprimé, utiliser un ou plusieurs tableaux supplémentaires. Dans ce cas, il convient de numéroté chaque tableau en haut et à gauche de la case prévue à cet effet et de porter le nombre total de tableaux souscrits en bas à droite de cette même case.

\* Des explications concernant cette rubrique sont données dans la notice 2032.

## 31122024

[illegible]

DECLARATIONS  
DES LOYERS PROFESSIONNELS

## IDENTIFICATION DE LA SOCIETE DECLARANTE

Déclaration des loyers au 1er janvier de l'année

2025

N° SIREN

479095051

Dénomination de l'entreprise

ASS RH CONSEIL 71

## CARACTERISTIQUES DES LOCAUX (Base DGFIP)

Référence 7107602203679499Z1201504

Voie 0075 RUE GDE SAINT COSME

Invariant 710760220367

Batiment/Entrée/Etage B-01-00

ROF CFE1

Code postal 71100

Ville CHALON-SUR-SAONE

Top sous sol ☐Top Parking ☐

Occupation En totalité

Propriétaire : Siren 429338882

Nom 6540 ENTREPRISE ET FORMATION

## MISE A JOUR PERMANENTE DES LOYERS PROFESSIONNELS

Précision sur l'adresse du local :

## Nouveau propriétaire

Siren

Titre/F Juridique

Nom

Prénom

## Loyer

Mode occupation LOC

Montant loyer annuel 8179

Date de fin d'occupation

## CARACTERISTIQUES DES LOCAUX (Base DGFIP)

Référence

Voie

Invariant

Batiment/Entrée/Etage B-01-00

ROF

Code postal

Ville

Top sous sol ☐Top Parking ☐

Occupation

Propriétaire : Siren

Nom

## MISE A JOUR PERMANENTE DES LOYERS PROFESSIONNELS

Précision sur l'adresse du local :

## Nouveau propriétaire

Siren

Titre/F Juridique

Nom

Prénom

## Loyer

Mode occupation

Montant loyer annuel

Date de fin d'occupation





## IMPÔT SUR LES SOCIÉTÉS

Exercice ouvert le	01012024	et clos le	31122024
Déclaration souscrite pour le résultat d'ensemble du groupe			
Si PME innovantes, cocher la case ci-contre			
Si option pour le régime optionnel de taxation au tonnage, art. 209-0 B (entreprises de transport maritime), cocher la case			
<b>A IDENTIFICATION DE L'ENTREPRISE</b>			
Désignation de la société:		Adresse du siège social:	
ASS RH CONSEIL 71			
SIRET	4 7 9 0 9 5 0 5 1 0 0 0 1 3		
Adresse du principal établissement:		Ancienne adresse en cas de changement:	
75 Grande Rue Saint Cosme			
71100 CHALON SUR SAONE			
<b>RÉGIME FISCAL DES GROUPES</b>			
Les entreprises placées sous le régime des groupes de sociétés doivent déposer cette déclaration en deux exemplaires (art 223 A à U du CGI)			
Date d'entrée dans le groupe de la société déclarante			
Pour les sociétés filiales, désignation			
		SIRET	
<b>B ACTIVITÉ</b>			
Activités exercées	Autres organisations fonctionnant par adhésion vo		Si vous avez changé d'activité, cochez la case
<b>C RÉCAPITULATION DES ÉLÉMENTS D'IMPOSITION</b> (cf. notice de la déclaration n°2065-SD)			
1 Résultat fiscal	Bénéfice imposable au taux normal	0	Bénéfice imposable à 15%
			9038
			Déficit
Résultat net cession, concession sous-concession des brevets et assimilés imposable à 10%			
2 Plus-values	PV à long terme imposables à 15%		
	PV à long terme imposables à 19%	Autres PV imposables à 19%	PV à long terme imposables à 0%
			PV exonérées (art. 238 quindecies)
<b>3 Abattements sur le bénéfice et exonérations</b>			
Entreprise nouvelle, art. 44 sexies	Jeunes entreprises innovantes, art. 44 sexies-0 A	Zone de restructuration de la défense, art. 44 terdecies	
France Ruralités Revitalisation FRR art. 44 quindecies A	ZFA nouvelle génération, art. 44 quaterdecies	Zone de revitalisation rurale, art. 44 quindecies	Bassins urbains à dynamiser (BUD), art.44 sexdecies
Zone franche Urbaine – Territoire entrepreneur, art. 44 octies A	Bassins d'emploi à redynamiser, art.44 duodecies	Société d'investissement immobilier cotée	Zone de développement prioritaire, art. 44 septdecies
Autres dispositifs			
Bénéfice ou déficit exonéré (indiquer + ou - selon le cas) :		Plus-values exonérées relevant du taux de 15%	
<b>4 Option pour le crédit d'impôt outre-mer :</b> dans le secteur productif, art. 244 quater W			
<b>D IMPUTATIONS</b> (cf. notice de la déclaration n° 2065-SD)			
1. Au titre des revenus mobiliers de source française ou étrangère, ayant donné lieu à la délivrance d'un certificat de crédits d'impôt			
2. Au titre des revenus auxquels est attaché, en vertu d'une convention fiscale conclue avec un État étranger, un territoire ou une collectivité territoriale d'Outre-mer, un crédit d'impôt représentatif de l'impôt de cet état, territoire ou collectivité.			
<b>E CONTRIBUTION ANNUELLE SUR LES REVENUS LOCATIFS</b> (cf. notice de la déclaration n° 2065-SD)			
Recettes nettes soumises à la contribution de 2,5%			
<b>F COMPTABILITÉ INFORMATISÉE</b>			
L'entreprise dispose d'une comptabilité informatisée X SAGE			
Examen de conformité fiscale			
<input type="checkbox"/> Prestataire de confiance :			
Nom et adresse du professionnel de l'expertise comptable:		Nom et adresse du conseil:	
RYDGE Conseil 32 QUAÏ SAINT COSME CS 90051 71100 CHALON SUR SAONE			
Tél: 33371879000		Tél:	
OGA/OMGA ou Viseur conventionné		Identité du déclarant:	
Nom et adresse du CGA/OMGA ou du viseur conventionné:		Date: Lieu:	
		Qualité et nom du signataire: -	
		Signature :	
N° d'agrément du CGA/OMGA/viseur conventionné :			

## 31122024

Montant cumulé des dons mentionnés sur les reçus fiscaux et perçus au titre de l'exercice	
Nombre de reçus délivrés	

# TAUX RÉDUIT D'IMPÔT SUR LES SOCIÉTÉS

## DÉTERMINATION DES BÉNÉFICES SOUMIS AU TAUX RÉDUIT

(CGI art. 219-I-b ; ann. III, art. 46 quater-0ZZ bis A)

IDENTIFICATION DE LA SOCIÉTÉ		
Désignation de la société et adresse du principal établissement	N° SIRET du principal établissement	Code APE
	47909505100013	9499Z
	Adresse du siège social (si elle est différente de l'adresse ci-contre) :	
ASS RH CONSEIL 71 75 Grande Rue Saint Cosme  71100 CHALON SUR SAONE		

I. RÉSULTATS DE L'EXERCICE		
A. Résultats imposables dans les conditions de droit commun		
a	Bénéfice net de l'exercice avant imputation des déficits antérieurs (tableau 2058 A, ligne XI ou tableau 2033 B, ligne 352)	9 038
b	Dont plus-value nette à court terme (tableau 2059 A, total colonne 11 ou tableau 2033 C, ligne 596)	
c	Déficits ou amortissements réputés différés imputés au titre de l'exercice (tableau 2058 A, lignes XK, XL et XM ou tableau 2033 B, lignes 360, 366 et 368)	
B. Résultats relevant du régime des plus-values à long terme		
d	Plus-value nette à long terme de l'exercice (pour les entreprises soumises au régime réel normal, tableau 2058 A, ligne WV)	
e	Dont résultat net de la concession de licences d'exploitation d'éléments mentionnés au I de l'article 39 terdecies du CGI (tableau 2059 A, ligne 17 ou tableau 2033 C, ligne 593)	
f	Dont moins-values à long terme ou déficits imputés au titre de l'exercice (pour les entreprises soumises au régime réel normal, tableau 2058 A, lignes WW et XB)	

II. BÉNÉFICES SOUMIS AU TAUX RÉDUIT		
g	Montant maximum éligible au taux réduit : 42 500 € x durée de l'exercice en mois / 12	42 500
h	Dont plus-value nette à court terme imposable (1)	
i	Dont résultat net imposable dans les conditions de droit commun autre que la plus-value nette à court terme de l'exercice	9 038
j	Dont résultat net imposable de la concession de licences d'exploitation d'éléments mentionnés au 1 de l'article 39 terdecies du CGI (2)	
k	Dont plus-value nette à long terme autre que le résultat net imposable de la concession de licences d'exploitation d'éléments mentionnés au 1 de l'article 39 terdecies du CGI	
Total lignes h à k à reporter cadre C1 de l'imprimé n° 2065		9 038

l	III. BÉNÉFICES SOUMIS AU TAUX NORMAL [Total des lignes (a-c-h-i) à reporter cadre C1 de l'imprimé n° 2065]	
---	---	--

m	IV. PLUS-VALUE NETTE À LONG TERME SOUMISE AU TAUX DE 19 % [Total des lignes (d-j-k) à reporter au cadre C2 de l'imprimé n° 2065]	
---	---	--

(1) La plus-value nette à court terme peut être soumise au taux réduit par priorité sur les autres éléments concourant à la détermination du résultat imposable dans les conditions de droit commun.

(2) Le résultat net de la concession de licence d'exploitation de brevets peut être soumis au taux réduit par priorité sur les autres éléments concourant à la détermination de la plus-value nette à long terme de l'exercice.

**TAUX RÉDUIT D'IMPÔT SUR LES SOCIÉTÉS**  
**RÉPARTITION DU CAPITAL**  
(CGI art. 219-I-b ; ann. III, art. 46 quater-0ZZ bis A)

IDENTIFICATION DE LA SOCIÉTÉ		
Désignation de la société et adresse du principal établissement	N° SIRET du principal établissement	Code APE
	47909505100013	9499Z
	Adresse du siège social (si elle est différente de l'adresse ci-contre) :	
ASS RH CONSEIL 71 75 Grande Rue Saint Cosme  71100 CHALON SUR SAONE		

PARTICIPATIONS DÉTENUES PAR D'AUTRES SOCIÉTÉS À LA CLÔTURE DE L'EXERCICE			
(a) Désignation de la société participante et adresse de son siège social	(b) % de participation	(c) Nom et adresse des personnes physiques participant au capital de la société mentionnée colonne (a)	(d) % de participation détenue dans la société mentionnée colonne (a)

PARTICIPATIONS DÉTENUES À LA CLÔTURE DE L'EXERCICE PAR DES FONDS COMMUNS DE PLACEMENT À RISQUES, SOCIÉTÉS DE CAPITAL-RISQUE, SOCIÉTÉS DE DÉVELOPPEMENT RÉGIONAL OU DES SOCIÉTÉS FINANCIÈRES D'INNOVATION			
(a) Désignation de la société ou du fonds et adresse de son siège social	(b) % de participation		

MODIFICATIONS INTERVENUES DANS LA COMPOSITION DU CAPITAL AU COURS DE L'EXERCICE			
Nature de l'opération (1)	Nom et adresse de l'acheteur / souscripteur	Nom et adresse du vendeur	% de participation concerné par l'opération