

FONDATION DE L'INDUSTRIE EMN

PARC DE SAURUPT

54042 NANCY CEDEX

COMPTES ANNUELS

Exercice du 01/01/2023 au 31/12/2023

-----BILAN ET COMPTE DE RESULTAT-----	1
<i>Bilan Actif</i>	2
<i>Bilan Passif</i>	3
<i>Compte de Résultat 1/2</i>	4
<i>Compte de Résultat 2/2</i>	5
<i>Détail de l' Actif</i>	6
<i>Détail du Passif</i>	7
<i>Détail du Compte de Résultat</i>	8
<i>Compte rendu de travaux</i>	10
-----DOSSIER DE GESTION-----	11
<i>Soldes Intermédiaires de Gestion (Activité mixte)</i>	12
<i>Tableau des Emplois et Ressources</i>	13
<i>Tableau de Financement</i>	14
<i>Flux de trésorerie (CAF)</i>	15
-----ANNEXE LEGALE-----	16
<i>Règles et méthodes comptables</i>	17
<i>Immobilisations</i>	20
<i>Amortissements</i>	21
<i>Variation des fonds propres</i>	22
<i>Créances et dettes</i>	23
<i>Tableau de suivi des fonds dédiés</i>	24
<i>Dons manuels</i>	25
<i>Tableau de rapprochement entre les charges 1/2</i>	26
<i>Tableau de rapprochement entre les charges 2/2</i>	27
<i>Compte de Résultat par Origine et Destination 1/2</i>	28
<i>Compte de Résultat par Origine et Destination 2/2</i>	29
<i>Tableau de suivi des fonds non dédiés</i>	30
<i>Compte emplois ressources</i>	31

Bilan et Compte de Résultat

Bilan Actif

		31/12/2023			31/12/2022
		Brut	Amort. et Dépréc.	Net	Net
ACTIF IMMOBILISE	IMMOBILISATIONS INCORPORELLES				
	Frais d'établissement				
	Frais de recherche et de développement				
	Donations temporaires d'usufruit				
	Concessions brevets droits similaires	9 060	9 060		
	Autres immobilisations incorporelles (1)				
	Immobilisations incorporelles en cours				
	Avances et acomptes				
	IMMOBILISATIONS CORPORELLES				
	Terrains				
ACTIF CIRCULANT	Constructions				
	Installations techniques, mat. et outillage indus.				
	Autres immobilisations corporelles	3 109	3 109		
	Immobilisations corporelles en cours				
	Avances et acomptes				
	BIENS RECUS PAR LEGS OU DONATIONS DESTINES A ETRE CEDES				
	IMMOBILISATIONS FINANCIERES (2)				
	Participations évaluées selon mise en équival.				
	Autres participations				
	Créances rattachées à des participations				
COMPTES DE REGULARISATION	Autres titres immobilisés				
	Prêts	124 000		124 000	56 000
	Autres immobilisations financières				
	TOTAL (I)	136 169	12 169	124 000	56 000
	STOCKS ET EN-COURS				
	Matières premières, approvisionnements				
	En-cours de production de biens				
	En-cours de production de services				
	Produits intermédiaires et finis				
	Marchandises				
COMPTES DE REGULARISATION	Avances et Acomptes versés sur commandes	3 103		3 103	3 103
	CREANCES (3)				
	Créances clients, usagers et comptes rattachés				
	Créances reçues par legs ou donations	1 595		1 595	5 000
	Autres créances				
	VALEURS MOBILIERES DE PLACEMENT				
	DISPONIBILITES	354 017		354 017	385 497
	Charges constatées d'avance	2 442		2 442	1 731
	TOTAL (II)	361 157		361 157	395 332
	Frais d'émission d'emprunt à étaler (III)				
COMPTES DE REGULARISATION	Primes de remboursement des obligations (IV)				
	Ecart de conversion actif (V)				
	TOTAL ACTIF (I à V)	497 326	12 169	485 157	451 332
	(1) dont droit au bail				
	(2) dont à moins d'un an			68 000	16 000
	(3) dont à plus d'un an				

Bilan Passif

		31/12/2023	31/12/2022
FONDS PROPRES	Fonds propres sans droit de reprise		
	Fonds propres statutaires		
	Fonds propres complémentaires		
	Fonds propres avec droit de reprise		
	Fonds propres statutaires		
	Fonds propres complémentaires		
	Ecart de réévaluation		
	Réserves		
	Réserves statutaires ou contractuelles	90 205	90 205
	Réserves pour projet de l'entité	308 356	257 388
	Autres		
	Report à nouveau		
	Excédent ou déficit de l'exercice	53 125	50 968
	Total des fonds propres (situation nette)	451 686	398 561
	Fonds propres consommables		
	Subventions d'investissement		
	Provisions réglementées		
	Total des autres fonds propres		
	Total des fonds propres	451 686	398 561
Fonds reportés et dédiés	Fonds reportés liés aux legs ou donations		
	Fonds dédiés sur subventions d'exploitation		
	Fonds dédiés sur contributions financières d'autres organismes	23 076	44 624
	Fonds dédiés sur ressources liées à la générosité du public		
	Total des fonds reportés et dédiés	23 076	44 624
Provisions	Provisions pour risques		
	Provisions pour charges		
	Total des provisions		
DETTES (1)	DETTES FINANCIERES		
	Emprunts obligataires convertibles		
	Autres emprunts obligataires		
	Emprunts dettes auprès des établissements de crédit (2)		
	Emprunts et dettes financières divers		
	Avances et acomptes reçus sur commandes en cours		
	DETTES D'EXPLOITATION		
	Dettes fournisseurs et comptes rattachés	10 395	6 896
	Dettes des legs ou donations		
	Dettes fiscales et sociales		
	DETTES DIVERSES		
	Dettes sur immobilisations et comptes rattachés		
	Autres dettes		1 250
	Produits constatés d'avance		
	Total des dettes	10 395	8 146
	Ecart de conversion passif		
	TOTAL PASSIF	485 157	451 332
Résultat de l'exercice exprimé en centimes		53 124,54	50 967,94
(1) Dont à moins d'un an		10 395	8 146
(2) Dont concours bancaires courants, et soldes créditeurs de banques et CCP			

Compte de Résultat 1/2

		31/12/2023	31/12/2022
		12 mois	12 mois
PRODUITS D'EXPLOITATION	Cotisations		
	Vente de biens et services		
	Ventes de biens		
	dont ventes de dons en nature		
	Ventes de prestations de service	4 000	4 386
	dont parrainages		
	Produits de tiers financeurs		
	Concours publics et subventions d'exploitation		
	Versements des fondateurs ou consommations de la dotation consommable		
	Ressources liées à la générosité du public		
	Dons manuels		
	Mécénats		
	Legs, donations et assurances-vie		
	Contributions financières		
	Reprises sur amortissements, dépréciations, provisions et transferts de charges		
	Utilisations des fonds dédiés	401 181	581 661
	Autres produits	326 479	434 656
Total des produits d'exploitation		731 661	1 020 703
CHARGES D'EXPLOITATION	Achats de marchandises		
	Variation de stock		
	Achats de matières et autres approvisionnements		
	Variation de stock		
	Autres achats et charges externes	297 651	607 492
	Aides financières	6 000	11 000
	Impôts, taxes et versements assimilés		
	Salaires et traitements		
	Charges sociales		
	Dotation aux amortissements et dépréciations		
	Dotation aux provisions		
	Reports en fonds dédiés	132 575	237 876
	Autres charges	247 058	113 692
Total des charges d'exploitation		683 284	970 059
RESULTAT D'EXPLOITATION		48 377	50 644

Compte de Résultat 2/2

		31/12/2023	31/12/2022
RESULTAT D'EXPLOITATION		48 377	50 644
PRODUITS FINANCIERS	De participation D'autres valeurs mobilières et créances d'actif immobilisé Autres intérêts et produits assimilés Reprises sur provisions, dépréciations et transferts de charges Différences positives de change Produits nets sur cessions de valeurs mobilières de placement	4 748	324
	Total des produits financiers	4 748	324
CHARGES FINANCIERES	Dotations aux amortissements, aux dépréciations et aux provisions Intérêts et charges assimilées Différences négatives de change Charges nettes sur cessions de valeurs mobilières de placement		
	Total des charges financières		
RESULTAT FINANCIER		4 748	324
RESULTAT COURANT avant impôts		53 125	50 968
PRODUITS EXCEPTIONNELS	Sur opérations de gestion Sur opérations en capital Reprises sur provisions, dépréciations et transferts de charges		
	Total des produits exceptionnels		
CHARGES EXCEPTIONNELLES	Sur opérations de gestion Sur opérations en capital Dotations aux amortissements, aux dépréciations et aux provisions		
	Total des charges exceptionnelles		
RESULTAT EXCEPTIONNEL			
Participation des salariés aux résultats Impôts sur les bénéfices			
TOTAL DES PRODUITS		736 408	1 021 027
TOTAL DES CHARGES		683 284	970 059
EXCEDENT ou DEFICIT		53 125	50 968
CONTRIBUTIONS VOLONTAIRES EN NATURE			
Dons en nature Prestations en nature Bénévolat		16 755	17 535
TOTAL		16 755	17 535
CHARGES DES CONTRIBUTIONS VOLONTAIRES EN NATURE			
Secours en nature Mise à disposition gratuite de biens Prestations Personnel bénévole		16 755	17 535
TOTAL		16 755	17 535

Détail de l' Actif

	01/01/2023 31/12/2023	12 mois	01/01/2022 31/12/2022	12 mois	Variations	%
TOTAL I- Actif immobilisé NET	124 000	25,56	56 000	12,41	68 000	121,43
Concessions brevets et droits similaires						
2050000 BREVETS LICENCES	9 060	1,87	9 060	2,01		
2805000 AMORTS LOGICIELS	(9 060)	-1,87	(9 060)	-2,01		
Autres immobilisations corporelles						
2184100 MOBILIER	3 109	0,64	3 109	0,69		
2818400 AMORT.MOBILIER FONDATION	(3 109)	-0,64	(3 109)	-0,69		
Prêts	124 000	25,56	56 000	12,41	68 000	121,43
2748010 PRETS D'HONNEUR	124 000	25,56	56 000	12,41	68 000	121,43
TOTAL II- Actif circulant NET	361 157	74,44	395 332	87,59	(34 175)	-8,64
Avances & acomptes versés sur commandes	3 103	0,64	3 103	0,69		
4091000 FOURN. AVCESET ACPTES	3 103	0,64	3 103	0,69		
Autres créances	1 595	0,33	5 000	1,11	(3 405)	-68,10
4670000 AVANCE/CAUTION	1 595	0,33	5 000	1,11	(3 405)	-68,10
Disponibilités	354 017	72,97	385 497	85,41	(31 480)	-8,17
5120000 CIC-EST CPTE COURANT 10946801	49 269	10,16	35 173	7,79	14 096	40,08
5120010 CIC LIVRET ASSOCIATION	304 748	62,81	350 324	77,62	(45 577)	-13,01
Charges constatées d'avance	2 442	0,50	1 731	0,38	710	41,01
4860000 CHARGES CONSTATEES D'AVANCE	2 442	0,50	1 731	0,38	710	41,01
TOTAL DU BILAN ACTIF	485 157	100,00	451 332	100,00	33 825	7,49

Détail du Passif

	01/01/2023 31/12/2023	12 mois	01/01/2022 31/12/2022	12 mois	Variations	%
TOTAL I - Total des fonds propres	451 686	93,10	398 561	88,31	53 125	13,33
Total des fonds propres (situation nette)	451 686	93,10	398 561	88,31	53 125	13,33
Réserves statutaires ou contractuelles	90 205	18,59	90 205	19,99		
1063000 RESERVES STATUTAIRES	90 205	18,59	90 205	19,99		
Réserves pour projet de l'entité	308 356	63,56	257 388	57,03	50 968	19,80
1068000 AUTRES RESERVES	308 356	63,56	257 388	57,03	50 968	19,80
Excédent ou déficit de l'exercice	53 125	10,95	50 968	11,29	2 157	4,23
Total des autres fonds propres						
Total autres fonds propres						
TOTAL II - Total des fonds reportés et dédiés	23 076	4,76	44 624	9,89	(21 548)	-48,29
Fonds dédiés sur contributions fin. d'autres organismes	23 076	4,76	44 624	9,89	(21 548)	-48,29
1951000 FONDS DEDIES/DONS INTERFACE CR	4 701	0,97	5 662	1,25	(961)	-16,97
1952000 FONDS DEDIES/DONS STE DU FUTUR	3 456	0,71	3 718	0,82	(263)	-7,07
1953000 FONDS DEDIES/CHAIRES ET CONV.	4 834	1,00	7 002	1,55	(2 168)	-30,97
1954000 FONDS DEDIES/DONS RAY			10 073	2,23	(10 073)	-100,00
1958000 FONDS DEDIES/DONS ESPRIT ENTR.	9 413	1,94	16 635	3,69	(7 223)	-43,42
1959000 FONDS DEDIES/DONS CLASS GIFT	673	0,14	1 533	0,34	(860)	-56,10
TOTAL III - Total des Provisions						
TOTAL IV - Total des dettes	10 395	2,14	8 146	1,80	2 249	27,60
Dettes fournisseurs et comptes rattachés	10 395	2,14	6 896	1,53	3 499	50,73
4010000 FOURNISSEURS	4 625	0,95	1 304	0,29	3 321	254,58
4081000 FOURNISS.FAC NON PARVENUES	5 770	1,19	5 592	1,24	178	3,18
Autres dettes			1 250	0,28	(1 250)	-100,00
4672000 TRANSIT COTISATIONS MNA			150	0,03	(150)	-100,00
4686000 CHARGES A PAYER			1 100	0,24	(1 100)	-100,00
Total du passif	485 157	100,00	451 332	100,00	33 825	7,49

Détail du Compte de Résultat

	01/01/2023 31/12/2023	12 mois	01/01/2022 31/12/2022	12 mois	Variations	%
Total des produits d'exploitation	731 661	100,00	1 020 703	100,00	(289 042)	-28,32
Ventes de biens et services	4 000	0,55	4 386	0,43	(386)	-8,80
Ventes de prestations de service	4 000	0,55	4 386	0,43	(386)	-8,80
7080050 FRAIS DE GESTION	4 000	0,55	4 386	0,43	(386)	-8,80
Produits de tiers financeurs						
Autres produits d'exploitation	727 661	99,45	1 016 317	99,57	(288 656)	-28,40
Utilisations des fonds dédiés	401 181	54,83	581 661	56,99	(180 480)	-31,03
7895100 ENGTS REAL. INTERFACE CREATIVE	1 061	0,15	663	0,06	398	60,09
7895200 ENGTS REAL. DONS STE DU FUTUR	1 263	0,17	532	0,05	731	137,47
7895300 ENG. REALISES CHAIRES & CONV.	32 168	4,40	271 905	26,64	(239 737)	-88,17
7895400 ENG. REALISES/DONS MAN. RAY	67 079	9,17	28 653	2,81	38 426	134,11
7895500 ENG. REALISES AP	125 811	17,20	145 283	14,23	(19 472)	-13,40
7895600 ENGAGTS REALISES DI	117 069	16,00	98 151	9,62	18 918	19,27
7895700 ENGAGTS REALISES EDI	42 143	5,76	30 750	3,01	11 393	37,05
7895800 ENGAGTS REALISES ESPRIT ENT.	13 423	1,83	2 164	0,21	11 259	520,34
7895900 ENGAGTS REALISES CLASS GIFT	1 165	0,16	3 560	0,35	(2 395)	-67,28
Autres produits	326 479	44,62	434 656	42,58	(108 176)	-24,89
7580000 PROD.DIV.GEST.COURANTE						-100,00
7582000 DONS DES ANCIENS NON FLECHES	193 904	26,50	196 780	19,28	(2 875)	-1,46
7582100 DONS AFFECT. INTERFACE CREATIV	100	0,01	4 050	0,40	(3 950)	-97,53
7582200 DONS AFFECT. SOCIETE DU FUTUR	1 000	0,14	4 250	0,42	(3 250)	-76,47
7582300 DONS AFFECT. CHAIRES & CONV.	30 000	4,10	30 000	2,94		
7582400 DONS AFFECT. RAYONNEMENT	40 000	5,47	38 726	3,79	1 274	3,29
7582500 DONS AFFECTES AP	44 250	6,05	139 745	13,69	(95 495)	-68,34
7582600 DONS AFFECTES DI	7 200	0,98	7 330	0,72	(130)	-1,77
7582700 DONS AFFECTES EDI	3 520	0,48	7 250	0,71	(3 730)	-51,45
7582800 DONS AFFECTES ESPRIT ENTREP.	6 200	0,85	4 750	0,47	1 450	30,53
7582900 DONS AFFECTES CLASS GIFT	305	0,04	1 775	0,17	(1 470)	-82,82
Total des charges d'exploitation	683 284	93,39	970 059	95,04	(286 775)	-29,56
Autres achats et charges externes	297 651	40,68	607 492	59,52	(309 841)	-51,00
6040000 ACHAT SETUDES ET PRESTATIONS	17 400	2,38	51 332	5,03	(33 932)	-66,10
6063000 PETIT EQUIPEMENT	36 816	5,03	255 538	25,04	(218 722)	-85,59
6068000 AUTRES MATIERES ET FOURNITURES	33 487	4,58	96 910	9,49	(63 423)	-65,44
6110000 PRESTATIONS DIVERSES	88 177	12,05	84 559	8,28	3 618	4,28
6112000 PREST. DONS EN LIGNE LOGILYS	1 179	0,16	1 054	0,10	124	11,77
6132000 LOYER LOCAL	2 202	0,30	2 098	0,21	104	4,98
6135100 LOCATION MATERIEL	117	0,02			117	
6156000 MAINTENANCE	1 991	0,27	1 986	0,19	5	0,24
6160000 PRIME D'ASSURANCES	1 116	0,15	690	0,07	426	61,73
6181000 DOCUMENTATION	770	0,11			770	
6226000 HONORAIRES	5 770	0,79	5 540	0,54	230	4,15
6228000 FRAIS ADMINISTRATIFS	4 000	0,55	4 386	0,43	(386)	-8,80
6234000 CADEAUX	2 177	0,30	1 852	0,18	325	17,56
6236000 CATALOGUES ET IMPRIMES	1 048	0,14	6 262	0,61	(5 214)	-83,26
6238100 AUTRES SUPPORTS DE COMMUNICAT.	4 098	0,56			4 098	
6251100 DEPLACTS PRESTAT. ET AUTRES	799	0,11	349	0,03	451	129,23
6251300 DEPLACTS PERSONNEL ECOLE ET ELE	15 727	2,15	13 241	1,30	2 487	18,78
6257000 RECEPTIONS	7 674	1,05	4 764	0,47	2 909	61,07
6260000 TELECOM+AFFRANCHISS.			1 316	0,13	(1 316)	-100,00
6270000 SERVICES BANCAIRES	710	0,10	584	0,06	127	21,69
6282000 BOURSES	72 391	9,89	74 030	7,25	(1 638)	-2,21

Détail du Compte de Résultat

	01/01/2023 31/12/2023	12 mois	01/01/2022 31/12/2022	12 mois	Variations	%
6283000 PRIX CONCOURS			1 000	0,10	(1 000)	-100,00
Aides financières	6 000	0,82	11 000	1,08	(5 000)	-45,45
6572000 SUBV. VERSEES PAR FONDATION	6 000	0,82	11 000	1,08	(5 000)	-45,45
Reports en fonds dédiés	132 575	18,12	237 876	23,31	(105 301)	-44,27
6891000 ENGTS A REAL./INTERFACE CREATI	100	0,01	4 050	0,40	(3 950)	-97,53
6892000 ENGTS A REAL./SOCIETE DU FUTUR	1 000	0,14	4 250	0,42	(3 250)	-76,47
6895000 ENG. A REALISER/DONS MAN. AFPE	44 250	6,05	139 745	13,69	(95 495)	-68,34
6895300 ENGAGTS A REAL./CHAIRES & CONV	30 000	4,10	30 000	2,94		
6895400 ENGTS A REAL./RAYONNEMENT	40 000	5,47	38 726	3,79	1 274	3,29
6896000 ENGAGTS A REAL./DONS DI	7 200	0,98	7 330	0,72	(130)	-1,77
6897000 ENGAGTS A REAL./EDI	3 520	0,48	7 250	0,71	(3 730)	-51,45
6898000 ENGAGTS A REAL./ESPRIT ENTREPR	6 200	0,85	4 750	0,47	1 450	30,53
6899000 ENGAGTS A REAL./CLASS GIFT	305	0,04	1 775	0,17	(1 470)	-82,82
Autres charges	247 058	33,77	113 692	11,14	133 366	117,31
6582400 UTIL. DONS NON AFFECT. RAY	17 005	2,32			17 005	
6582500 UTIL. DONS NON AFF. AP	81 561	11,15	5 538	0,54	76 023	N/S
6582600 UTIL. DON NON AFFECT. DI	109 869	15,02	90 821	8,90	19 048	20,97
6582700 UTIL. DONS NON AFF. EDI	38 623	5,28	17 332	1,70	21 291	122,84
Résultat d'exploitation	48 377	6,61	50 644	4,96	(2 267)	-4,48
Total des produits financiers	4 748	0,65	324	0,03	4 423	N/S
Autres intérêts et produits assimilés	4 748	0,65	324	0,03	4 423	N/S
7640000 REVENUS TITRES PLACEMENT	4 748	0,65	324	0,03	4 423	N/S
Total des charges financières						
Résultat financier	4 748	0,65	324	0,03	4 423	N/S
Résultat courant avant impôts	53 125	7,26	50 968	4,99	2 157	4,23
Total des produits exceptionnels						
Total des charges exceptionnelles						
Résultat exceptionnel						
Excédent ou déficit de l'exercice	53 125	7,26	50 968	4,99	2 157	4,23
Contributions volontaires en nature	16 755	2,29	17 535	1,72	(780)	-4,45
Dons en nature	16 755	2,29	17 535	1,72	(780)	-4,45
8700000 BENEVOLAT (PRODUITS)	16 755	2,29	17 535	1,72	(780)	-4,45
Charges des contributions volontaires en nature	16 755	2,29	17 535	1,72	(780)	-4,45
Personnel bénévole	16 755	2,29	17 535	1,72	(780)	-4,45
8640000 BENEVOLAT (CHARGES)	16 755	2,29	17 535	1,72	(780)	-4,45

Compte rendu de travaux

En notre qualité d'expert-comptable, nous avons effectué une mission de présentation des comptes annuels de l'entreprise **FONDATION DE L'INDUSTRIE EMN** relatifs à l'exercice du **01/01/2020** au **31/12/2020** qui se caractérisent par les données suivantes :

Total du bilan : 485 157 euros

Chiffre d'affaires : 4 000 euros

Résultat net comptable : 53 125 euros

Nous avons effectué les diligences prévues par la norme professionnelle de l'Ordre des experts-comptables applicable à la mission de présentation des comptes.

Fait à VANDOEUVRE LES NANCY
Le 17/04/2024

Signature

Dossier de gestion

Soldes Intermédiaires de Gestion

	01/01/2023 31/12/2023	12 mois	01/01/2022 31/12/2022	12 mois	Ecart	%
CHIFFRE D'AFFAIRES	4 000	<i>100,00</i>	4 386	<i>100,00</i>	(386)	<i>-8,80</i>
Ventes de marchandises						
- Achats de marchandises						
- Variation stocks de marchandises						
MARGE COMMERCIALE (a)						
Production vendue	4 000	<i>100,00</i>	4 386	<i>100,00</i>	(386)	<i>-8,80</i>
+ Variation production stockée						
+ Production immobilisée						
PRODUCTION DE L'EXERCICE	4 000	<i>100,00</i>	4 386	<i>100,00</i>	(386)	<i>-8,80</i>
- Achats stockés approvisionnement						
- Variation des stocks et approvisionnement						
- Achats de sous-traitance directe	17 400	<i>435,00</i>	51 332	<i>N/S</i>	(33 932)	<i>-66,10</i>
MARGE BRUTE PRODUCTION (b)	(13 400)	<i>-335,0</i>	(46 946)	<i>N/S</i>	33 546	<i>-71,46</i>
MARGES (Commerciale + Production)	(13 400)	<i>-335,0</i>	(46 946)	<i>N/S</i>	33 546	<i>71,46</i>
- Achats non stockés (c)	70 303	<i>N/S</i>	352 448	<i>N/S</i>	(282 145)	<i>-80,05</i>
- Autres charges externes (c)	209 947	<i>N/S</i>	203 711	<i>N/S</i>	6 236	<i>3,06</i>
CONSUMMATION DE L'EXERCICE EN PROVENANCE DES TIERS	297 651	<i>N/S</i>	607 492	<i>N/S</i>	(309 841)	<i>-51,00</i>
VALEUR AJOUTÉE PRODUITE (a+b-c)	(293 651)	<i>N/S</i>	(603 106)	<i>N/S</i>	309 455	<i>51,31</i>
+ Subventions d'exploitation						
- Impôts, taxes sur rémunérations						
- Autres impôts et taxes						
- Salaires et traitements						
- Charges sociales						
EXCÉDENT BRUT D'EXPLOITATION	(293 651)	<i>N/S</i>	(603 106)	<i>N/S</i>	309 455	<i>51,31</i>
+ Reprises sur amortissements et provisions						
+ Autres produits d'exploitation	727 661	<i>N/S</i>	1 016 317	<i>N/S</i>	(288 656)	<i>-28,40</i>
+ Transfert de charges d'exploitation						
- Dotations aux amort.,dépréciations et provisions						
- Autres charges de gestion courante	385 633	<i>N/S</i>	362 568	<i>N/S</i>	23 065	<i>6,36</i>
RÉSULTAT EXPLOITATION	48 377	<i>N/S</i>	50 644	<i>N/S</i>	(2 267)	<i>-4,48</i>
Bénéfice-perte sur opérations en commun						
+ Produits financiers	4 748	<i>118,69</i>	324	<i>7,40</i>	4 423	<i>N/S</i>
- Charges financières						
RÉSULTAT COURANT AVANT IMPÔTS	53 125	<i>N/S</i>	50 968	<i>N/S</i>	2 157	<i>4,23</i>
Produits exceptionnels						
- Charges exceptionnelles						
RÉSULTAT EXCEPTIONNEL						
- Participation des salariés						
- Impôts sur les bénéfices						
RÉSULTAT DE L'EXERCICE	53 125	<i>N/S</i>	50 968	<i>N/S</i>	2 157	<i>4,23</i>

Tableau des Emplois et Ressources

Etat en valeurs brutes		31/12/2023	31/12/2022
EMPLOIS	Distributions mises en paiement au cours de l'exercice		
	Acquisitions d'éléments de l'actif immobilisé :		
	Immobilisations incorporelles		
	Immobilisations corporelles		
	Immobilisations financières	68 000	16 000
	Charges à répartir sur plusieurs exercices (a)		
	Réductions de capitaux propres et prélèvements		
	Remboursements de dettes financières (b)		
	TOTAL DES EMPLOIS	68 000	16 000
Détermination de la Capacité d'autofinancement	Excédent (ou insuffisance) Brut d'Exploitation (E.B.E.)	(293 651)	(603 106)
	+ Transferts de charges (d'exploitation)		
	+ Autres produits (d'exploitation)	727 661	1 016 317
	- Autres charges (d'exploitation)	385 633	362 568
	+ Quotes-parts de résultat sur opérations faites en commun		
	+ Produits financiers	4 748	324
	- Charges financières		
	+ Produits exceptionnels		
	- Charges exceptionnelles		
	- Participation des salariés aux fruits de l'expansion		
	- Impôts sur les bénéfices		
	= CAPACITE D'AUTOFINANCEMENT DE L'EXERCICE	53 125	50 968
RESSOURCES	Capacité d'autofinancement de l'exercice	53 125	50 968
	Cessions ou réductions d'éléments de l'actif immobilisé :		
	Cessions d'immobilisations incorporelles		
	Cessions d'immobilisations corporelles		
	Cessions ou réduction d'immobilisations financières		13 000
	Augmentation des capitaux propres :		
	Augmentation de capital ou apports		
	Augmentation des autres capitaux propres		
	Augmentation des dettes financières (b) (c)		
	TOTAL DES RESSOURCES	53 125	63 968
VARIATION DU FONDS DE ROULEMENT NET GLOBAL		(14 875)	47 968

(a) Montant brut transféré au cours de l'exercice

(b) Sauf concours bancaires courants et soldes créditeurs de banques

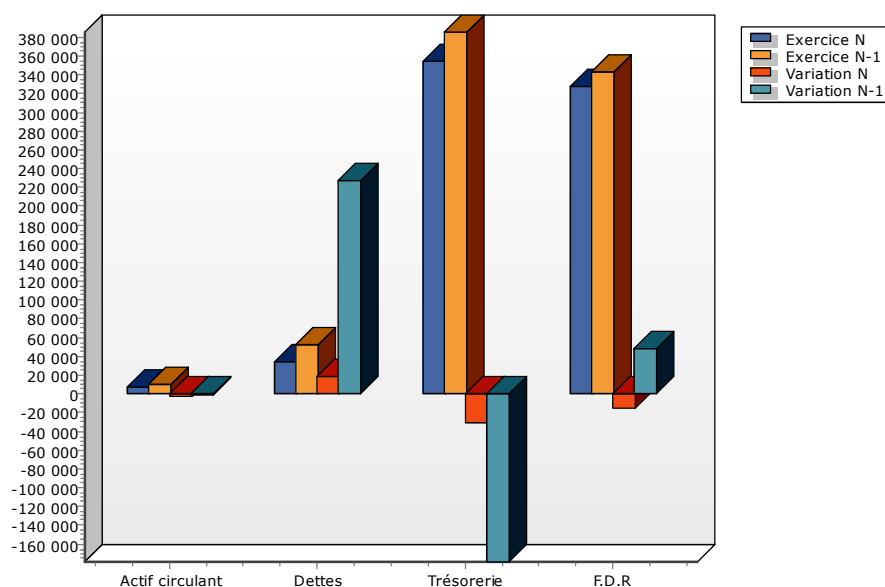
(c) Hors primes de remboursement des obligations

Tableau de Financement

Etat en valeurs brutes

		31/12/2023			31/12/2022
		Début d'exercice	Fin d'exercice	Emplois/Ressources	Emplois/Ressources
ACTIF CIRCULANT	Stocks				
	Clients				
	Autres créances	9 834	7 140	(2 695)	(634)
	TOTAL ACTIF CIRCULANT	9 834	7 140	(2 695)	(634)
DETTES A COURT TERME	Fournisseurs	6 896	10 395	(3 499)	(1 296)
	Fournisseurs d'immobilisations				
	Autres dettes	45 874	23 076	22 798	228 843
	TOTAL DETTES A COURT TERME	52 770	33 471	19 300	227 547
BESOIN EN FONDS DE ROULEMENT		(42 936)	(26 331)	16 605	226 913
TRESORERIE	Disponible	385 497	354 017	(31 480)	(178 945)
	Concours bancaires courants & soldes créditeurs de banque				
	TOTAL TRESORERIE	385 497	354 017	(31 480)	(178 945)
FONDS DE ROULEMENT NET GLOBAL		342 561	327 686	(14 875)	47 968

Emplois exprimés en positif - Ressources exprimées en négatif



Flux de trésorerie

		31/12/2023	31/12/2022
OPERATIONS D'EXPLOITATION	Résultat net	53 125	50 968
	<i>Elimination des charges et produits sans incidence sur la trésorerie et non liés à l'activité</i>		
	+ Amortissements, dépréciations et provisions		
	- Reprises sur amortissements et provisions		
	- Produits de cession éléments de l'actif		
	+ Valeur nette comptable des éléments cédés		
	- Quote part de subventions d'investissements virée au compte de résultat		
	CAPACITE D'AUTOFINANCEMENT	53 125	50 968
	<i>Incidence des décalages de trésorerie sur les créances d'exploitation (valeurs brutes)</i>		
	+/- Variation des stocks		
	+/- Variation des créances clients		
	+/- Variation des autres créances d'exploitation	2 695	634
	+/- Variation des dettes fournisseurs	3 499	1 296
	+/- Variation des autres dettes d'exploitation	(22 798)	(228 843)
	FLUX DE TRESORERIE D'EXPLOITATION	36 520	(175 945)
OPERATIONS D'INVESTISSEMENT	Cessions immobilisations incorporelles		
	+ Cessions immobilisations corporelles		13 000
	+ Cessions/réductions immobilisations financières		
	- Acquisitions immobilisations incorporelles		
	- Acquisitions immobilisations corporelles		
	- Acquisitions immobilisations financières	(68 000)	(16 000)
	<i>Incidence des décalages de trésorerie sur les opérations d'investissement</i>		
	+/- Variation des dettes fournisseurs sur immobilisations		
	FLUX DE TRESORERIE D'INVESTISSEMENT	(68 000)	(3 000)
OPERATIONS DE FINANCEMENT	Augmentation de capital ¹		
	- Réduction de capital		
	- Distributions mises en paiement		
	+ Augmentation des dettes financières (A)		
	- Remboursement des dettes financières (A)		
	+ Avances reçues des tiers		
	- Avances remboursées aux tiers		
	<i>Incidence des décalages de trésorerie sur les opérations de financement</i>		
	- Variation du capital souscrit non appelé		
	- Variation du capital souscrit appelé non versé		
	FLUX DE TRESORERIE DE FINANCEMENT		
TRESORERIE	Trésorerie d'ouverture	385 497	564 442
	Trésorerie de clôture	354 017	385 497
	VARIATION DE LA TRESORERIE	(31 480)	(178 945)

¹dont subventions d'investissement reçues

(A) Y compris les comptes courants d'associés

Annexe légale

Règles et Méthodes Comptables

Il a été fait application du règlement ANC n°2014-03 et des règlements ultérieurs relatifs au plan comptable général et des dispositions particulières suivantes :

- Règlement ANC n°2018-06 relatif aux modalités d'établissement des comptes annuels des personnes morales de droit privé non commerçantes.

Le changement de méthode n'a pas eu d'impact significatif sur la présentation des comptes.

Le bilan de l'exercice présente un total de **485 157** euros.

Le compte de résultat, présenté sous forme de liste, affiche un total de **produits** de **736 408** euros et un total de **charges** de **683 284** euros, dégageant ainsi un **résultat** de **53 125** euros.

L'exercice considéré débute le **01/01/2023** et finit le **31/12/2023**.

Il a une durée de **12** mois.

Les conventions générales comptables ont été appliquées conformément aux hypothèses de base :

- continuité de l'exploitation.
- permanence des méthodes comptables d'un exercice à l'autre.
- indépendance des exercices.

La méthode de base retenue pour l'évaluation des éléments inscrits en comptabilité est la méthode des coûts historiques.

Aucun changement dans les méthodes d'évaluation et dans les méthodes de présentation n'a été apporté.

Les principales méthodes utilisées sont :

Prêts d'honneur

Les prêts d'honneur sont des prêts exempts d'intérêts consentis à des étudiants. Ils sont généralement remboursables 4 ans après leur octroi. Les prêts d'honneur sont inscrits à l'actif de la Fondation à leur valeur nominale.

Valeurs mobilières de placement

Les valeurs mobilières de placement sont constituées de comptes à terme.

Tous les supports utilisés sont à capital garanti.

Règles et Méthodes Comptables

Disponibilités

Les liquidités disponibles en banque ont été évaluées pour leur valeur nominale.

Fonds dédiés

La méthode retenue pour la comptabilisation des dons manuels des anciens élèves et des parents d'élèves, lorsque ces dons sont fléchés par les donateurs, est celle des fonds dédiés. S'ils ne sont pas fléchés, ils restent en compte de résultat et font l'objet d'un suivi en comptabilité analytique.

Ce mode de comptabilisation permet d'équilibrer les charges et les produits pour les projets financés par les Partenaires. Les ressources non consommées sont neutralisées dans le compte de résultat et ne sont pas des éléments constitutifs d'excédent.

Dons

Les dons sont enregistrés en produits d'exploitation lorsqu'ils ont un caractère répétitif et en produits exceptionnels lorsqu'ils ont un caractère occasionnel.

La Fondation de l'Industrie adopte les règles de rattachement des produits à l'exercice de la façon suivante :

- Les dons reçus avant la clôture ainsi que les promesses fermes de dons intervenant avant la clôture dont l'encaissement a lieu après la date de clôture sont enregistrés sur l'exercice.

Collecte de fonds auprès des anciens, des parents et des entreprises

La Fondation de l'Industrie a engagé des dépenses de fundraising afin de développer la collecte de fonds auprès des anciens, des parents et des entreprises.

Les donateurs ont la possibilité, dans le cadre de cette collecte, d'affecter leurs dons à plusieurs axes qui sont :

- + l'axe avance pédagogique,
- + l'axe développement international,
- + l'axe égalité diversité intégration,
- + l'axe esprit d'entreprendre,
- + l'axe class gift,
- + l'axe rayonnement,
- + l'axe chaires et conventions,
- + l'axe interface créative,
- + l'axe société du futur.

Règles et Méthodes Comptables

Les montants non affectés abondent les fonds propres de la fondation et lui permettent de couvrir les projets de l'Ecole selon les besoins exprimés.

Les dons de l'exercice affectés et non affectés, dont le montant global s'élève à 326 479 euros, se ventilent de la façon suivante :

- + dons des anciens non affectés : 165 104 euros
- + dons des parents et autres non affectés : 28 800 euros
- + dons affectés à l'axe avance pédagogique : 44 250 euros
- + dons affectés à l'axe développement international : 7 200 euros
- + dons affectés à l'axe égalité diversité intégration : 3 520 euros
- + dons affectés à l'axe esprit d'entreprendre : 6 200 euros
- + dons affectés à l'axe class gift : 305 euros
- + dons affectés à l'axe rayonnement : 40 000 euros
- + dons affectés à l'axe chaires et conventions : 30 000 euros
- + dons affectés à l'axe interface créative : 100 euros
- + dons affectés à l'axe société du futur : 1 000 euros

Les utilisations des subventions non dédiées font l'objet de rapports annuels détaillés prévus dans les conventions de subventions.

Bénévolat

Le montant global d'heures de bénévolat réalisé par 6 intervenants s'est élevé à 1 212 heures. Celles-ci ont été valorisées sur la base a minima du SMIC horaire avec un taux de charges estimé à 20%.

L'estimation du bénévolat a été valorisée sur cette base à hauteur de : 16 755 euros.

Autre information

Par courrier du 10 mars 2021, l'étude notariale MILLET MONTAZEAUD, sise à BOURG-LA-REINE (92340), a informé la FONDATION DE L'INDUSTRIE du décès d'un ancien élève, Monsieur François Michel FAURE, survenu le 22 février 2021. Ce dernier, par testament olographe du 17 juin 2017, a désigné comme exécuteur testamentaire et légataire universel la FONDATION DE FRANCE, à charge pour elle de délivrer les legs de celui-ci à différents organismes dont la FONDATION DE L'INDUSTRIE à hauteur de 100 000 euros maximum, réductible en fonction de l'actif net de la succession.

Au 31/12/2023, aucune somme n'a encore été versée. Le dénouement devrait intervenir au courant de cette année 2024.

Immobilisations

		Valeurs brutes début d'exercice	Mouvements de l'exercice				Valeurs brutes au 31/12/2023
			Augmentations		Diminutions		
			Réévaluations	Acquisitions	Virt p.à p.	Cessions	
INCORPORELLES	Frais d'établissement et de développement						
	Autres	9 060					9 060
	TOTAL IMMOBILISATIONS INCORPORELLES	9 060					9 060
CORPORELLES	Terrains						
	Constructions sur sol propre sur sol d'autrui instal. agencet aménagement						
	Instal technique, matériel outillage industriels						
	Instal., agencement, aménagement divers						
	Matériel de transport						
	Matériel de bureau, informatique et mobilier	3 109					3 109
	Emballages récupérables et divers						
	Immobilisations corporelles en cours						
	Avances et acomptes						
	TOTAL IMMOBILISATIONS CORPORELLES	3 109					3 109
FINANCIERES	Participations évaluées en équivalence						
	Autres participations						
	Autres titres immobilisés						
	Prêts et autres immobilisations financières	56 000		68 000			124 000
	TOTAL IMMOBILISATIONS FINANCIERES	56 000		68 000			124 000
TOTAL		68 169		68 000			136 169

Amortissements

	Amortissements début d'exercice	Mouvements de l'exercice		Amortissements au 31/12/2023
		Dotations	Diminutions	
INCORPORELLES				
Frais d'établissement et de développement				
Fonds commercial				
Autres immobilisations incorporelles	9 060			9 060
TOTAL IMMOBILISATIONS INCORPORELLES	9 060			9 060
CORPORELLES				
Terrains				
Constructions sur sol propre sur sol d'autrui instal. agencement aménagement				
Instal technique, matériel outillage industriels				
Autres Instal., agencement, aménagement divers				
Matériel de transport				
Matériel de bureau, mobilier	3 109			3 109
Emballages récupérables et divers				
TOTAL IMMOBILISATIONS CORPORELLES	3 109			3 109
TOTAL	12 169			12 169

	Ventilation des mouvements affectant la provision pour amortissements dérogatoires						
	Dotations			Reprises			Mouvement net des amortisse- ment à la fin de l'exercice
	Différentiel de durée et autre	Mode dégressif	Amort. fiscal exceptionnel	Différentiel de durée et autre	Mode dégressif	Amort. fiscal exceptionnel	
Frais d'établissement et de développement							
Fonds commercial							
Autres immobilisations incorporelles							
TOTAL IMMOB INCORPORELLES							
Terrains							
Constructions sur sol propre sur sol d'autrui instal, agencement, aménag.							
Instal. technique matériel outillage industriels							
Instal générales Agenct aménagt divers							
Matériel de transport							
Matériel de bureau, informatique, mobilier							
Emballages récupérables, divers							
TOTAL IMMOB CORPORELLES							
Frais d'acquisition de titres de participation							
TOTAL							
TOTAL GENERAL NON VENTILE							

Variation des Fonds Propres

	Fonds propres clôture 31/12/2022	Affectation du résultat N-1	Augmentation	Diminution ou consommation	Fonds propres clôture 31/12/2023
Fonds propres sans droit de reprise					
Fonds propres avec droit de reprise					
Ecart de réévaluation					
Réserves statutaires ou contractuelles	90 205				90 205
Réserves pour projet de l'entité	257 388	50 968			308 356
Autres réserves					
Report à nouveau					
Excédent ou déficit de l'exercice	50 968	(50 968)	53 125		53 125
Situation nette	398 561		53 125		451 686
Fonds propres consommables					
Subventions d'investissement					
Provisions réglementées					
TOTAL	398 561		53 125		451 686

Créances et Dettes

		31/12/2023	1 an au plus	plus d'1 an
CREANCES	Créances rattachées à des participations			
	Prêts	124 000	68 000	56 000
	Autres immobilisations financières			
	Clients douteux ou litigieux			
	Autres créances clients			
	Créances représentatives des titres prêtés			
	Personnel et comptes rattachés			
	Sécurité sociale et autres organismes sociaux			
	Impôts sur les bénéfices			
	Taxes sur la valeur ajoutée			
	Autres impôts, taxes versements assimilés			
	Divers			
	Groupe et associés			
	Débiteurs divers	1 595	1 595	
	Charges constatées d'avance	2 442	2 442	
TOTAL DES CREANCES		128 037	72 037	56 000
Prêts accordés en cours d'exercice		68 000		
Remboursements obtenus en cours d'exercice				
Prêts et avances consentis aux associés (personnes physiques)				

		31/12/2023	1 an au plus	1 à 5 ans	plus de 5 ans
DETTES	Emprunts obligataires convertibles				
	Autres emprunts obligataires				
	Emprunts dettes ets de crédit à 1an max. à l'origine				
	Emprunts dettes ets de crédit à plus 1 an à l'origine				
	Emprunts et dettes financières divers				
	Fournisseurs et comptes rattachés	10 395	10 395		
	Personnel et comptes rattachés				
	Sécurité sociale et autres organismes sociaux				
	Impôts sur les bénéfices				
	Taxes sur la valeur ajoutée				
	Obligations cautionnées				
	Autres impôts, taxes et assimilés				
	Dettes sur immobilisations et comptes rattachés				
	Groupe et associés				
	Autres dettes				
	Dette représentative de titres empruntés				
	Produits constatés d'avance				
TOTAL DES DETTES		10 395	10 395		
Emprunts souscrits en cours d'exercice					
Emprunts remboursés en cours d'exercice					
Emprunts dettes associés (personnes physiques)					

Tableau de suivi des fonds dédiés

I - SUBVENTIONS DE FONCTIONNEMENT AFFECTEES				
Ressources	Fonds à engager au début de l'exercice	Utilisation en cours d'exercice	Engagement à réaliser sur nouvelles ressources affectées	Fonds restant à engager en fin d'exercice
	A	B	C	D = A - B + C
Fonds dédiés				
Cf.état Fonds dédiés				
TOTAL				

II - RESSOURCES PROVENANT DE LA GENEROSITE DU PUBLIC				
Ressources	Fonds à engager au début de l'exercice	Utilisation en cours d'exercice	Engagement à réaliser sur nouvelles ressources affectées	Fonds restant à engager en fin d'exercice
	A	B	C	D = A - B + C
Dons manuels				
Cf.état Dons manuels	44 624	401 181	379 633	23 076
Total	44 624	401 181	379 633	23 076
Legs et donations				
Total				
TOTAL	44 624	401 181	379 633	23 076

Dons manuels

Ressources provenant de la générosité du public Dons manuels	Fonds à engager au début de l'exercice	Utilisation en cours d'exercice	Engagement à réaliser sur nouvelles ressources affectées	Fonds restant à engager en fin d'exercice
Fonds dédiés "Avance Pédagogique"		125 811	125 811	
Fonds dédiés "Développt International"		117 069	117 069	
Fonds dédiés "Egalité Diversité Intégrat		42 143	42 143	
Fonds dédiés "Esprit d'Entreprendre"	16 635	13 423	6 200	9 413
Fonds dédiés "Class Gift"	1 533	1 165	305	673
Fonds dédiés "Rayonnement"	10 073	67 079	57 005	
Fonds dédiés "Chaires et Concentions"	7 002	32 168	30 000	4 834
Fonds dédiés "Interface Créative"	5 662	1 061	100	4 701
Fonds dédiés "Société du Futur"	3 718	1 263	1 000	3 456
Totalisation	44 624	401 181	379 633	23 076

Tableau de rapprochement entre les charges du compte de résultat
et du compte de résultat par origine et destination 1/2

	Missions sociales				Frais de recherche de fonds		Frais de fonctionnement	Dotations aux provisions et dépréciation	Impôt sur les bénéfices	Report en fonds dédiés	Valeurs nettes comptables des éléments d'actifs cédés figurant dans les rubriques		Total compte de résultat au 31/12/2023
	Réalisées en France		Réalisées à l'étranger		Générosité du public	Autres ressources					Aut pdis liés à la gsite du public	Aut pdis non liés à la gsite du public	
Achats de marchandises													
Variation de stock													
Achats de mat. approv.													
Variation de stock													
Aut. achats et chges ext.	271 479					22 728	3 443						297 651
Aides financières		6 000											6 000
Impôts, taxes et vrst ass.													
Salaires et traitements													
Charges sociales													
Dot. aux amts et dép.													
Dotations aux provisions													
Reports en fonds dédiés	132 575												132 575
Autres charges	247 058												247 058
Charges financières													
Charges exceptionnelles													
Part. salariés aux résultats													
Impôt sur les bénéfices													
TOTAL	651 112	6 000				22 728	3 443						683 284

Tableau de rapprochement entre les contributions volontaires en nature
du compte de résultat et du compte de résultat par origine et destination

2/2

	Missions sociales		Frais de recherche de fonds	Frais de fonctionnement	Total compte de résultat au 31/12/2023
	Réalisées en France	Réalisées à l'étranger			
Secours en nature					
Mise à disposition gratuite de biens					
Prestations en nature					
Personnel bénévole				16 755	16 755
TOTAL				16 755	16 755

Compte de Résultat par Origine et Destination 1/2

		31/12/2023	31/12/2022
A - PRODUITS ET CHARGES PAR ORIGINE ET DESTINATION		12 mois	12 mois
PRODUITS PAR ORIGINE	1 - PRODUITS LIES A LA GENEROSITE DU PUBLIC		
	1.1 Cotisations sans contrepartie		
	1.2 Dons, legs et mécénat		
	- Dons manuels		
	- Legs, donations et assurances-vie		
	- Mécénat		
	1.3 Autres produits liés à la générosité du public	326 479	434 656
PRODUITS PAR ORIGINE	2 - PRODUITS NON LIES A LA GENEROSITE DU PUBLIC		
	2.1 Cotisations avec contrepartie		
	2.2 Parrainage des entreprises		
	2.3 Contributions financières sans contrepartie		
	2.4 Autres produits non liés à la générosité du public	8 748	4 710
PRODUITS PAR ORIGINE	3 - SUBVENTIONS ET AUTRES CONCOURS PUBLICS		
	4 - REPRISES SUR PROVISIONS ET DEPRECIATIONS		
	5 - UTILISATIONS DES FONDS DEDIES ANTERIEURS	401 181	581 661
	Total des produits par origine	736 408	1 021 027
CHARGES PAR DESTINATION	1 - MISSIONS SOCIALES		
	1.1 Réalisées en France		
	- Actions réalisées par l'organisme	651 112	927 071
	- Versements à un organisme central ou à d'autres organismes agissant en France	6 000	11 000
	1.2 Réalisées à l'étranger		
	- Actions réalisées par l'organisme		
	- Versements à un organisme central ou à d'autres organismes agissant à l'étranger		
	2 - FRAIS DE RECHERCHE DE FONDS		
	2.1 Frais d'appel à la générosité du public		
	2.2 Frais de recherche d'autres ressources	22 728	25 828
	3 - FRAIS DE FONCTIONNEMENT	3 443	6 160
	4 - DOTATIONS AUX PROVISIONS ET DEPRECIATIONS		
	5 - IMPOT SUR LES BENEFICES		
	6 - REPORTS EN FONDS DEDIES DE L'EXERCICE		
	7 - VALEURS NETTES COMPTABLES DES ELEMENTS D'ACTIFS CEDES		
	7.1 Autres produits liés à la générosité du public		
	7.2 Autres produits non liés à la générosité du public		
	Total des charges par destination	683 284	970 059
EXCEDENT OU DEFICIT		53 125	50 968

Compte de Résultat par Origine et Destination 2/2

		31/12/2023	31/12/2022
B - CONTRIBUTIONS VOLONTAIRES EN NATURE		12 mois	12 mois
PRODUITS PAR ORIGINE	1 - CONTRIBUTIONS VOLONTAIRES LIEES A LA GENEROSITE DU PUBLIC		
	Bénévolat	16 755	17 535
	Prestations en nature		
	Dons en nature		
	2 - CONTRIBUTIONS VOLONTAIRES NON LIEES A LA GENEROSITE DU PUBLIC		
	3 - CONCOURS PUBLICS EN NATURE		
	Prestations en nature		
	Dons en nature		
Total des produits par origine		16 755	17 535
CHARGES PAR DESTINATION	1 - CONTRIBUTIONS VOLONTAIRES AUX MISSIONS SOCIALES		
	Réalisées en France		
	Réalisées à l'étranger		
	2 - CONTRIBUTIONS VOLONTAIRES A LA RECHERCHE DE FONDS		
	3 - CONTRIBUTIONS VOLONTAIRES AU FONCTIONNEMENT	16 755	17 535
Total des charges par destination		16 755	17 535

TABLEAU DE SUIVI DES FONDS NON DEDIES

SOLDE AU 31/12/2020	179 585
----------------------------	----------------

RESSOURCES 2021	
DONS ANCIENS NON FLECHES 190 468	
AUTRES DONS NON FLECHES 40	
Total ressources 2021	190 508
UTILISATION POUR PROJET RAY	-24 305
UTILISATION POUR PROJET DI	-26 315
UTILISATION POUR PROJET AP	-75 195
UTILISATION POUR PROJET SF	-69 212
UTILISATION POUR FRAIS DE CAMPAGNE	-20 693
SOLDE AU 31/12/2021	154 373

RESSOURCES 2022	
DONS ANCIENS NON FLECHES 196 780	
AUTRES DONS NON FLECHES	
Total ressources 2022	196 780
UTILISATION POUR PROJET AP	-5 538
UTILISATION POUR PROJET DI	-90 821
UTILISATION POUR PROJET EDI	-17 332
UTILISATION POUR FRAIS DE CAMPAGNE	-25 828
SOLDE AU 31/12/2022	211 633

RESSOURCES 2023	
DONS ANCIENS NON FLECHES 193 904	
AUTRES DONS NON FLECHES	
Total ressources 2023	193 904
UTILISATION POUR PROJET RAY	-17 005
UTILISATION POUR PROJET AP	-81 561
UTILISATION POUR PROJET DI	-109 869
UTILISATION POUR PROJET EDI	-38 623
UTILISATION POUR FRAIS DE CAMPAGNE	-22 728
SOLDE AU 31/12/2023	135 751

C.E.C.G. MERCIER-GUILLAUME

FONDATION DE L'INDUSTRIE EMN

COMPTE EMPLOIS - RESSOURCES POUR 2023

EMPLOIS	Emploi de 2023 = compte de résultat	Affectation par emplois des ressources collectées au public utilisées sur 2023	Emploi de 2022 = compte de résultat	Affectation par emplois des ressources collectées au public utilisées sur 2022	RESSOURCES	Ressources collectées sur 2023 = compte de résultat	Suivi des ressources collectées auprès du public et utilisées sur 2023	Ressources collectées sur 2022 = compte de résultat	Suivi des ressources collectées auprès du public et utilisées sur 2022
			0	0	REPORT DES RESSOURCES COLLECTEES AUPRES DU PUBLIC NON AFFECTEES ET NON UTILISEES EN DEBUT D'EXERCICE 2022		256 257		429 090
1 - MISSIONS SOCIALES (ou Dépense opérationnelles)					1 - RESSOURCES COLLECTEES AUPRES DU PUBLIC	326 479	326 479	434 656	434 656
11 Réalisées en France	277 479	277 479	586 504	586 504	11 - Dons et legs collectés	326 479	326 479	434 656	434 656
+ Actions réalisées directement	277 479	277 479	586 504	586 504	+ Dons manuels non affectés	193 904	193 904	196 780	196 780
+ Versement à d'autres organismes agissant en France		-	-	-	+ Dons manuels affectés	132 575	132 575	237 876	237 876
12 Réalisées à l'étranger			-	-	12 - Autres produits liés à l'appel à la générosité du public				
2 - FRAIS DE RECHERCHE DE FONDS	22 728	22 728	25 828	25 828					
3 - FRAIS DE FONCTIONNEMENT	3 443		6 160	-	2 - AUTRES FONDS PRIVES				
		300 207	-	-	3 - SUBVENTION & AUTRES CONCOURS PUBLICS				
I - TOTAL DES EMPLOIS DE L'EXERCICE INSRITS AU COMPTE DE RESULTAT	303 651		618 492	612 332	4 - AUTRES PRODUITS ET AUTRES RESTITUTIONS	8 748		4 710	
II - DOTATIONS AUX PROVISIONS			-	-	I - TOTAL DES RESSOURCES DE L'EXERCICE INSRITS AU COMPTE DE RESULTAT	335 227		439 366	
III - ENGAGEMENTS A REALISER SUR RESSOURCES AFFECTEES	23 076		44 624	-	II - REPRISE DES PROVISIONS				
			-	-	III - REPORT DES RESSOURCES AFFECTEES NON UTILISEES DES EXERCICES ANTERIEURS	44 624		274 717	
IV - EXCEDENT DE RESSOURCES DE L'EXERCICE	53 125		50 968	-	IV - VARIATION DES FONDS DEDIES COLLECTES AUPRES DU PUBLIC				
V - TOTAL GENERAL	379 851		714 084	-	V - INSUFFISANCE DE RESSOURCES DE L'EXERCICE				
VI - Part des acquisitions d'immobilisations brutes de l'exercice financées par les ressources collectées auprès du public					VI - TOTAL GENERAL	379 851	582 736	714 084	863 746
VII - Neutralisation des dotations aux amortissements des immobilisations financées à compter de la première application du règlement par les ressources collectées auprès du public									
VIII - Total des emplois financés par les ressources collectées auprès du public		300 207		612 332	VIII - Total des emplois financés par les ressources collectées auprès du public		300 207	0	612 332
			0	0	SOLDE DES RESSOURCES COLLECTEES AUPRES DU PUBLIC NON UTILISEES EN FIN D'EXERCICE		158 827	0	256 257
EVALUATION DES CONTRIBUTIONS VOLONTAIRES EN NATURE									
Missions sociales					Bénévolat	16 755		17 535	
Frais de recherche de fonds	16 755		17 535		Prestations en nature				
Frais de fonctionnement et autres charges	16 755		17 535		Dons en nature				
Total					Total	16 755		17 535	