

Association ECOFIH

*79 rue de Paris*

*93000 BOBIGNY*

Comptes annuels au 31/12/2022

# Sommaire

Exercice du 01/01/2022 au 31/12/2022

|  |           |
|--|-----------|
| <b>BILAN - COMPTE DE RESULTAT</b>                |           |
| <i>Bilan Actif</i>                               | <i>1</i>  |
| <i>Bilan Passif</i>                              | <i>2</i>  |
| <i>Compte de Résultat 1/2</i>                    | <i>3</i>  |
| <i>Compte de Résultat 2/2</i>                    | <i>4</i>  |
| <b>DETAIL DES COMPTES</b>                        |           |
| <i>Détail de l'Actif</i>                         | <i>5</i>  |
| <i>Détail du Passif</i>                          | <i>7</i>  |
| <i>Détail du Compte de Résultat</i>              | <i>8</i>  |
| <b>TABLEAUX DE GESTION</b>                       |           |
| <i>Soldes Intermédiaires de Gestion</i>          | <i>11</i> |
| <i>Tableau de Financement</i>                    | <i>12</i> |
| <i>Du résultat à la trésorerie</i>               | <i>13</i> |
| <i>Explication de la trésorerie et graphique</i> | <i>14</i> |
| <b>ANNEXE LEGALE</b>                             |           |
| <i>Règles et méthodes comptables</i>             | <i>15</i> |
| <i>Immobilisations</i>                           | <i>17</i> |
| <i>Amortissements</i>                            | <i>18</i> |
| <i>Provisions au bilan</i>                       | <i>19</i> |
| <i>Créances et dettes</i>                        | <i>20</i> |
| <i>Produits à recevoir</i>                       | <i>21</i> |
| <i>Charges à payer</i>                           | <i>22</i> |
| <i>Charges constatées d'avance</i>               | <i>23</i> |
| <i>Produits constatés d'avance</i>               | <i>24</i> |
| <i>Tableau de suivi des fonds associatifs</i>    | <i>25</i> |
| <i>Produits et Charges exceptionnels</i>         | <i>26</i> |

Etats financiers au 31/12/2022

## **BILAN - COMPTE DE RESULTAT**

# Bilan Actif

Etat exprimé en euros

|                                   |   | 31/12/2022       |                   |                  | 31/12/2021     |
|-----------------------------------|---|------------------|-------------------|------------------|----------------|
|                                   |   | Brut             | Amort. et Dépréc. | Net              | Net            |
| Capital souscrit non appelé ( I ) |   |                  |                   |                  |                |
| ACTIF IMMOBILISE                  | <b>IMMOBILISATIONS INCORPORELLES</b>              |                  |                   |                  |                |
|                                   | Frais d'établissement                             |                  |                   |                  |                |
|                                   | Frais de développement                            |                  |                   |                  |                |
|                                   | Concessions brevets droits similaires             | 1 150            | 1 150             |                  |                |
|                                   | Fonds commercial (1)                              | 70 000           |                   | 70 000           | 70 000         |
|                                   | Autres immobilisations incorporelles              | 12 000           |                   | 12 000           | 12 000         |
|                                   | Avances et acomptes                               |                  |                   |                  |                |
|                                   | <b>IMMOBILISATIONS CORPORELLES</b>                |                  |                   |                  |                |
|                                   | Terrains  |                  |                   |                  |                |
|                                   | Constructions                                     | 295 497          | 44 604            | 250 893          | 283 699        |
|                                   | Installations techniques,mat. et outillage indus. | 55 235           | 25 281            | 29 953           | 40 164         |
|                                   | Autres immobilisations corporelles                | 147 543          | 91 198            | 56 345           | 55 637         |
|                                   | Immobilisations en cours                          |                  |                   |                  |                |
|                                   | Avances et acomptes                               |                  |                   |                  |                |
|                                   | <b>IMMOBILISATIONS FINANCIERES (2)</b>            |                  |                   |                  |                |
|                                   | Participations évaluées selon mise en équival.    |                  |                   |                  |                |
|                                   | Autres participations                             |                  |                   |                  |                |
|                                   | Créances rattachées à des participations          |                  |                   |                  |                |
|                                   | Autres titres immobilisés                         |                  |                   |                  |                |
|                                   | Prêts   |                  |                   |                  |                |
|                                   | Autres immobilisations financières                | 800              |                   | 800              | 800            |
| <b>TOTAL ( II )</b>               |   | <b>582 224</b>   | <b>162 233</b>    | <b>419 991</b>   | <b>462 300</b> |
| ACTIF CIRCULANT                   | <b>STOCKS ET EN-COURS</b>                         |                  |                   |                  |                |
|                                   | Matières premières, approvisionnements            |                  |                   |                  |                |
|                                   | En-cours de production de biens                   |                  |                   |                  |                |
|                                   | En-cours de production de services                |                  |                   |                  |                |
|                                   | Produits intermédiaires et finis                  |                  |                   |                  |                |
|                                   | Marchandises                                      |                  |                   |                  |                |
|                                   | <b>Avances et Acomptes versés sur commandes</b>   | 30 333           |                   | 30 333           |                |
|                                   | <b>CREANCES (3)</b>                               |                  |                   |                  |                |
|                                   | Créances clients et comptes rattachés             | 149 034          |                   | 149 034          |                |
|                                   | Autres créances                                   | 1 187 852        | 200 730           | 987 122          | 500 149        |
| COMPTES DE REGULARISATION         | Capital souscrit appelé, non versé                |                  |                   |                  |                |
|                                   | <b>VALEURS MOBILIERES DE PLACEMENT</b>            |                  |                   |                  |                |
|                                   | <b>DISPONIBILITES</b>                             | 3 606            |                   | 3 606            | 4 959          |
|                                   | Charges constatées d'avance                       | 16 427           |                   | 16 427           |                |
|                                   | <b>TOTAL ( III )</b>                              | <b>1 387 251</b> | <b>200 730</b>    | <b>1 186 521</b> | <b>505 108</b> |
|                                   | Frais d'émission d'emprunt à étaler ( IV )        |                  |                   |                  |                |
|                                   | Primes de remboursement des obligations ( V )     |                  |                   |                  |                |
|                                   | Ecart de conversion actif ( VI )                  |                  |                   |                  |                |
| <b>TOTAL ACTIF ( I à VI )</b>     |   | <b>1 969 476</b> | <b>362 963</b>    | <b>1 606 513</b> | <b>967 408</b> |

(1) dont droit au bail

(2) dont immobilisations financières à moins d'un an

(3) dont créances à plus d'un an

53 339

# Bilan Passif

Etat exprimé en euros

31/12/2022

31/12/2021

|  |   |                  |                  |
|--|---|------------------|------------------|
| Capitaux Propres   | Capital social ou individuel<br>Primes d'émission, de fusion, d'apport ...<br>Ecart de réévaluation |                  |                  |
|  | <b>RESERVES</b>   |                  |                  |
|  | Réserve légale  |                  |                  |
|  | Réserves statutaires ou contractuelles  |                  |                  |
|  | Réserves réglementées   |                  |                  |
|  | Autres réserves   |                  |                  |
|  | Report à nouveau  | (151 402)        | (172 492)        |
|  | <b>Résultat de l'exercice</b>   | <b>390 238</b>   | <b>21 090</b>    |
|  | Subventions d'investissement<br>Provisions réglementées   |                  |                  |
|  | <b>Total des capitaux propres</b>   | <b>238 836</b>   | <b>(151 402)</b> |
| Autres fonds propres   | Produits des émissions de titres participatifs<br>Avances conditionnées                             |                  |                  |
|  | <b>Total des autres fonds propres</b>   |                  |                  |
| Provisions   | Provisions pour risques<br>Provisions pour charges  |                  |                  |
|  | <b>Total des provisions</b>   |                  |                  |
| DETTES (1)   | <b>DETTES FINANCIERES</b>   |                  |                  |
|  | Emprunts obligataires convertibles  |                  |                  |
|  | Autres emprunts obligataires  |                  |                  |
|  | Emprunts dettes auprès des établissements de crédit (2)   |                  |                  |
|  | Emprunts et dettes financières divers (3)   | 48 331           | 56 531           |
|  | Avances et acomptes reçus sur commandes en cours  |                  |                  |
|  | <b>DETTES D'EXPLOITATION</b>  |                  |                  |
|  | Dettes fournisseurs et comptes rattachés  | 624 728          | 2 228            |
|  | Dettes fiscales et sociales   | 637 741          | 507 828          |
|  | <b>DETTES DIVERSES</b>  |                  |                  |
|  | Dettes sur immobilisations et comptes rattachés   |                  |                  |
|  | Autres dettes   | 56 877           | 552 224          |
|  | Produits constatés d'avance (1)   |                  |                  |
|  | <b>Total des dettes</b>   | <b>1 367 677</b> | <b>1 118 810</b> |
|  | Ecart de conversion passif  |                  |                  |
|  | <b>TOTAL PASSIF</b>   | <b>1 606 513</b> | <b>967 408</b>   |
| Résultat de l'exercice exprimé en centimes                                   |   | 390 237,93       | 21 090,20        |
| (1) Dettes et produits constatés d'avance à moins d'un an                    |   | 1 367 677        | 1 062 279        |
| (2) Dont concours bancaires courants, et soldes créditeurs de banques et CCP |   |                  |                  |
| (3) Dont emprunts participatifs  |   |                  |                  |

# Compte de Résultat 1/2

Etat exprimé en euros

31/12/2022

31/12/2021

|  |   | France           | Exportation | 12 mois          | 12 mois          |
|--|---|------------------|-------------|------------------|------------------|
| PRODUITS D'EXPLOITATION                      | Ventes de marchandises  |                  |             |                  |                  |
|  | Production vendue (Biens)                                       |                  |             |                  |                  |
|  | Production vendue (Services et Travaux)                         | 1 390 313        |             | 1 390 313        | 1 038 590        |
|  | <b>Montant net du chiffre d'affaires</b>                        | <b>1 390 313</b> |             | <b>1 390 313</b> | <b>1 038 590</b> |
|  | Production stockée  |                  |             |                  |                  |
|  | Production immobilisée  |                  |             |                  |                  |
|  | Subventions d'exploitation                                      |                  |             | 14 624           |                  |
|  | Reprises sur provisions et amortissements, transfert de charges |                  |             | 2 342            |                  |
|  | Autres produits   |                  |             | 964              | 2                |
| <b>Total des produits d'exploitation (1)</b> |   |                  |             | <b>1 408 242</b> | <b>1 038 592</b> |
| CHARGES D'EXPLOITATION                       | Achats de marchandises  |                  |             |                  |                  |
|  | Variation de stock  |                  |             |                  | 4 008            |
|  | Achats de matières et autres approvisionnements                 |                  |             | 89 160           | 86 006           |
|  | Variation de stock  |                  |             |                  | 5 767            |
|  | Autres achats et charges externes                               |                  |             | 381 109          | 312 812          |
|  | Impôts, taxes et versements assimilés                           |                  |             | 44 802           | 41 053           |
|  | Salaires et traitements   |                  |             | 475 565          | 440 898          |
|  | Charges sociales du personnel                                   |                  |             | 176 359          | 164 201          |
|  | Cotisations personnelles de l'exploitant                        |                  |             |                  |                  |
|  | Dotations aux amortissements :                                  |                  |             |                  |                  |
|  | - sur immobilisations   |                  |             | 57 687           | 27 996           |
|  | - charges d'exploitation à répartir                             |                  |             |                  |                  |
|  | Dotations aux dépréciations :                                   |                  |             |                  |                  |
|  | - sur immobilisations   |                  |             |                  |                  |
|  | - sur actif circulant   |                  |             |                  |                  |
|  | Dotations aux provisions  |                  |             |                  |                  |
|  | Autres charges  |                  |             | 4 673            | 1 273            |
| <b>Total des charges d'exploitation (2)</b>  |   |                  |             | <b>1 229 355</b> | <b>1 084 014</b> |
| <b>RESULTAT D'EXPLOITATION</b>               |   |                  |             | <b>178 887</b>   | <b>(45 422)</b>  |

# Compte de Résultat 2/2

Etat exprimé en euros

31/12/2022

31/12/2021

| RESULTAT D'EXPLOITATION                                |   | 178 887   | (45 422)  |
|--|---|-----------|-----------|
| Opéra.<br>comm.  | Bénéfice attribué ou perte transférée                             |           |           |
|  | Perte supportée ou bénéfice transféré                             |           |           |
| PRODUITS<br>FINANCIERS                                 | De participations (3)   |           |           |
|  | D'autres valeurs mobilières et créances d'actif immobilisé (3)    |           |           |
|  | Autres intérêts et produits assimilés (3)                         |           |           |
|  | Reprises sur provisions et dépréciations et transferts de charges |           |           |
|  | Différences positives de change                                   |           |           |
|  | Produits nets sur cessions de valeurs mobilières de placement     |           |           |
| Total des produits financiers                          |   |           |           |
| CHARGES<br>FINANCIERES                                 | Dotations aux amortissements, aux dépréciations et aux provisions |           |           |
|  | Intérêts et charges assimilées (4)                                |           |           |
|  | Différences négatives de change                                   |           |           |
|  | Charges nettes sur cessions de valeurs mobilières de placement    |           |           |
| Total des charges financières                          |   |           |           |
| RESULTAT FINANCIER                                     |   |           |           |
| RESULTAT COURANT AVANT IMPOTS                          |   | 178 887   | (45 422)  |
| PRODUITS<br>EXCEPTIONNELS                              | Sur opérations de gestion   | 462 581   | 91 875    |
|  | Sur opérations en capital   |           |           |
|  | Reprises sur provisions et dépréciations et transferts de charges |           |           |
| Total des produits exceptionnels                       |   | 462 581   | 91 875    |
| CHARGES<br>EXCEPTIONNELLES                             | Sur opérations de gestion   | 50 500    | 17 501    |
|  | Sur opérations en capital   |           | 7 862     |
|  | Dotations aux amortissements, aux dépréciations et aux provisions | 200 730   |           |
| Total des charges exceptionnelles                      |   | 251 230   | 25 363    |
| RESULTAT EXCEPTIONNEL                                  |   | 211 351   | 66 512    |
| PARTICIPATION DES SALAIRES<br>IMPOTS SUR LES BENEFICES |   |           |           |
| TOTAL DES PRODUITS                                     |   | 1 870 823 | 1 130 467 |
| TOTAL DES CHARGES                                      |   | 1 480 585 | 1 109 377 |
| RESULTAT DE L'EXERCICE                                 |   | 390 238   | 21 090    |

- (1) dont produits afférents à des exercices antérieurs  
 (2) dont charges afférentes à des exercices antérieurs  
 (3) dont produits concernant les entreprises liées  
 (4) dont intérêts concernant les entreprises liées

Etats financiers au 31/12/2022

## **DETAIL DES COMPTES**



# Détail de l'Actif

Etat exprimé en euros

|  | 01/01/2022<br>31/12/2022 | 12<br>mois   | 01/01/2021<br>31/12/2021 | 12<br>mois   | Variations         | %             |
|--|--------------------------|--------------|--------------------------|--------------|--------------------|---------------|
| <b>Capital souscrit non appelé</b>                     |                          |              |                          |              |                    |               |
| <b>TOTAL II - Actif Immobilisé NET</b>                 | <b>419 991,44</b>        | <b>26,14</b> | <b>462 300,45</b>        | <b>47,79</b> | <b>(42 309,01)</b> | <b>-9,15</b>  |
| <b>Concessions brevets et droits similaires</b>        |                          |              |                          |              |                    |               |
| 20500000 Logiciels                                     | 1 150,00                 | 0,07         | 1 150,00                 | 0,12         |                    |               |
| 28050000 Amort. logiciels                              | (1 150,00)               | -0,07        | (1 150,00)               | -0,12        |                    |               |
| <b>Fonds Commercial</b>                                | <b>70 000,00</b>         | <b>4,36</b>  | <b>70 000,00</b>         | <b>7,24</b>  |                    |               |
| 20700000 Fonds d'exploitation                          | 70 000,00                | 4,36         | 70 000,00                | 7,24         |                    |               |
| <b>Autres immobilisations incorporelles</b>            | <b>12 000,00</b>         | <b>0,75</b>  | <b>12 000,00</b>         | <b>1,24</b>  |                    |               |
| 20800000 Autres immos incorporelles                    | 12 000,00                | 0,75         | 12 000,00                | 1,24         |                    |               |
| <b>Constructions</b>                                   | <b>250 893,35</b>        | <b>15,62</b> | <b>283 699,07</b>        | <b>29,33</b> | <b>(32 805,72)</b> | <b>-11,56</b> |
| 21411000 Constructions sur sol d'autrui                | 14 277,07                | 0,89         | 14 277,07                | 1,48         |                    |               |
| 21458000 Agencements sur sol d'autrui                  | 281 219,88               | 17,50        | 281 219,88               | 29,07        |                    |               |
| 28141100 Amort. constructions sur sol d'autrui         | (5 517,33)               | -0,34        | (2 666,61)               | -0,28        | (2 850,72)         | -106,90       |
| 28145800 Amort. agencements sur sol d'autrui           | (39 086,27)              | -2,43        | (9 131,27)               | -0,94        | (29 955,00)        | -328,05       |
| <b>Installations techniques, matériel et outillage</b> | <b>29 953,48</b>         | <b>1,86</b>  | <b>40 164,06</b>         | <b>4,15</b>  | <b>(10 210,58)</b> | <b>-25,42</b> |
| 21540000 Matériel et outillage                         | 55 234,50                | 3,44         | 55 234,50                | 5,71         |                    |               |
| 28154100 Amort. matériels et outillages                | (25 281,02)              | -1,57        | (15 070,44)              | -1,56        | (10 210,58)        | -67,75        |
| <b>Autres immobilisations corporelles</b>              | <b>56 344,61</b>         | <b>3,51</b>  | <b>55 637,32</b>         | <b>5,75</b>  | <b>707,29</b>      | <b>1,27</b>   |
| 21811000 Installations générales et agencements        | 99 026,00                | 6,16         | 84 746,00                | 8,76         | 14 280,00          | 16,85         |
| 21830000 Matériel de bureau et informatique            | 18 181,60                | 1,13         | 17 083,60                | 1,77         | 1 098,00           | 6,43          |
| 21841000 Mobilier                                      | 30 335,18                | 1,89         | 30 335,18                | 3,14         |                    |               |
| 28181100 Amort. installations générales et agencts     | (70 234,75)              | -4,37        | (61 383,40)              | -6,35        | (8 851,35)         | -14,42        |
| 28183000 Amort. matériel de bureau et informatique     | (13 258,22)              | -0,83        | (10 469,34)              | -1,08        | (2 788,88)         | -26,64        |
| 28184100 Amort. mobilier                               | (7 705,20)               | -0,48        | (4 674,72)               | -0,48        | (3 030,48)         | -64,83        |
| <b>Autres immobilisations financières</b>              | <b>800,00</b>            | <b>0,05</b>  | <b>800,00</b>            | <b>0,08</b>  |                    |               |
| 27510000 Dépôts versés                                 | 800,00                   | 0,05         | 800,00                   | 0,08         |                    |               |
| <b>TOTAL III - Actif Circulant NET</b>                 | <b>1 186 521,38</b>      | <b>73,86</b> | <b>505 107,88</b>        | <b>52,21</b> | <b>681 413,50</b>  | <b>134,90</b> |
| <b>Avances &amp; acomptes versés sur commandes</b>     | <b>30 332,70</b>         | <b>1,89</b>  |                          |              | <b>30 332,70</b>   |               |
| 40910000 Fournisseurs - Avances et acomptes            | 30 332,70                | 1,89         |                          |              | 30 332,70          |               |
| <b>Créances clients et comptes rattachés</b>           | <b>149 034,13</b>        | <b>9,28</b>  |                          |              | <b>149 034,13</b>  |               |
| 041D Collectif clients débiteurs                       | 137 034,13               | 8,53         |                          |              | 137 034,13         |               |
| 41810000 Clients factures à établir                    | 12 000,00                | 0,75         |                          |              | 12 000,00          |               |
| <b>Autres créances</b>                                 | <b>987 122,10</b>        | <b>61,45</b> | <b>500 149,13</b>        | <b>51,70</b> | <b>486 972,97</b>  | <b>97,37</b>  |
| 40970000 Fournisseurs débiteurs                        | 12 260,88                | 0,76         |                          |              | 12 260,88          |               |
| 40980000 Fournisseurs avoirs à recevoir                | 11 559,42                | 0,72         |                          |              | 11 559,42          |               |
| 43720000 Mutuelle                                      |                          |              | 3 212,01                 | 0,33         | (3 212,01)         | -100,00       |
| 44400000 Etat, taxe sur les salaires                   |                          |              | 6 596,41                 | 0,68         | (6 596,41)         | -100,00       |
| 45510200 C/c DGP Services                              | 43 339,00                | 2,70         | 43 139,00                | 4,46         | 200,00             | 0,46          |
| 45510300 C/c Sci Ecofih Immo                           |                          |              | 200,00                   | 0,02         | (200,00)           | -100,00       |
| 45510400 C/c Cours Progress                            | 10 000,00                | 0,62         | 10 000,00                | 1,03         |                    |               |
| 45510600 C/c DG Hôtels                                 | 601 000,00               | 37,41        |                          |              | 601 000,00         |               |
| 46721000 DGP Services                                  | 208 347,71               | 12,97        | 208 347,71               | 21,54        |                    |               |
| 46722000 Sci Ecofih Immo                               | 200,00                   | 0,01         |                          |              | 200,00             |               |
| 46724000 Cours Progress                                | 27 924,00                | 1,74         | 27 924,00                | 2,89         |                    |               |
| 46725600 D/C Avec Sa                                   | 72 491,09                | 4,51         |                          |              | 72 491,09          |               |
| 46760000 Affaire Beauvisage                            | 200 730,00               | 12,49        | 200 730,00               | 20,75        |                    |               |
| 49600000 Dépréciations des comptes divers              | (200 730,00)             | -12,49       |                          |              | (200 730,00)       |               |

Détail de l'Actif

| Etat exprimé en euros               | 01/01/202212<br>31/12/2022mois |        | 01/01/202112<br>31/12/2021mois |        | Variations% |        |
|-------------------------------------|--------------------------------|--------|--------------------------------|--------|-------------|--------|
|                                     |                                |        |                                |        |             |        |
| Disponibilités                      | 3 605,94                       | 0,22   | 4 958,75                       | 0,51   | (1 352,81)  | -27,28 |
| 51230000Crédit Mutuel               | 1 306,31                       | 0,08   | 292,14                         | 0,03   | 1 014,17    | 347,15 |
| 51240000Crédit Agricole             | 5,14                           |        | 450,09                         | 0,05   | (444,95)    | -98,86 |
| 53100000Caisse                      | 2 294,49                       | 0,14   | 4 216,52                       | 0,44   | (1 922,03)  | -45,58 |
| Charges constatées d'avance         | 16 426,51                      | 1,02   |                                |        | 16 426,51   |        |
| 48600000Charges constatées d'avance | 16 426,51                      | 1,02   |                                |        | 16 426,51   |        |
| TOTAL DUBILAN ACTIF                 | 1 606 512,82                   | 100,00 | 967 408,33                     | 100,00 | 639 104,49  | 66,06  |

## Détail du Passif

| Etat exprimé en euros                           |                                     | 01/01/2022<br>31/12/2022 | 12<br>mois    | 01/01/2021<br>31/12/2021 | 12<br>mois    | Variations          | %             |
|---|-------------------------------------|--------------------------|---------------|--------------------------|---------------|---------------------|---------------|
| <b>TOTAL I - Capitaux propres</b>               |                                     | <b>238 836,11</b>        | <b>14,87</b>  | <b>(151 401,82)</b>      | <b>-15,65</b> | <b>390 237,93</b>   | <b>257,75</b> |
| <b>Report à nouveau</b>                         |                                     | <b>(151 401,82)</b>      | <b>-9,42</b>  | <b>(172 492,02)</b>      | <b>-17,83</b> | <b>21 090,20</b>    | <b>12,23</b>  |
| 11000000  | Report à nouveau créditeur          | 235 359,77               | 14,65         | 235 359,77               | 24,33         |                     |               |
| 11900001  | Report à nouveau débiteur           | (386 761,59)             | -24,07        | (407 851,79)             | -42,16        | 21 090,20           | 5,17          |
| <b>Résultat de l'exercice</b>                   |                                     | <b>390 237,93</b>        | <b>24,29</b>  | <b>21 090,20</b>         | <b>2,18</b>   | <b>369 147,73</b>   | <b>N/S</b>    |
| <b>TOTAL II - Autres fonds propres</b>          |                                     |                          |               |                          |               |                     |               |
| <b>TOTAL III - Total des Provisions</b>         |                                     |                          |               |                          |               |                     |               |
| <b>TOTAL IV - Total des dettes</b>              |                                     | <b>1 367 676,71</b>      | <b>85,13</b>  | <b>1 118 810,15</b>      | <b>115,65</b> | <b>248 866,56</b>   | <b>22,24</b>  |
| <b>Emprunts et dettes financières divers</b>    |                                     | <b>48 330,92</b>         | <b>3,01</b>   | <b>56 530,92</b>         | <b>5,84</b>   | <b>(8 200,00)</b>   | <b>-14,51</b> |
| 45510600  | C/c DG Hôtels                       |                          |               | 8 200,00                 | 0,85          | (8 200,00)          | -100,00       |
| 45800000  | GIE Groupe Progress                 | 48 330,92                | 3,01          | 48 330,92                | 5,00          |                     |               |
| <b>Dettes fournisseurs et comptes rattachés</b> |                                     | <b>624 727,59</b>        | <b>38,89</b>  | <b>2 228,00</b>          | <b>0,23</b>   | <b>622 499,59</b>   | <b>N/S</b>    |
| 040C  | Collectif fournisseurs créditeurs   | 568 402,44               | 35,38         |                          |               | 568 402,44          |               |
| 40810000  | Factures non parvenues              | 56 325,15                | 3,51          | 2 228,00                 | 0,23          | 54 097,15           | N/S           |
| <b>Dettes fiscales et sociales</b>              |                                     | <b>637 740,75</b>        | <b>39,70</b>  | <b>507 827,69</b>        | <b>52,49</b>  | <b>129 913,06</b>   | <b>25,58</b>  |
| 42100000  | Rémunérations dues                  | 32 640,58                | 2,03          | 29 270,42                | 3,03          | 3 370,16            | 11,51         |
| 42820000  | Provision congés payés              | 30 798,76                | 1,92          | 30 613,60                | 3,16          | 185,16              | 0,60          |
| 43100000  | Urssaf                              | 417 526,41               | 25,99         | 324 087,60               | 33,50         | 93 438,81           | 28,83         |
| 43710000  | Prévoyance                          | 34 346,52                | 2,14          | 34 868,23                | 3,60          | (521,71)            | -1,50         |
| 43720000  | Mutuelle                            | 150,38                   | 0,01          |                          |               | 150,38              |               |
| 43731000  | Retraite                            | 44 708,47                | 2,78          | 13 808,69                | 1,43          | 30 899,78           | 223,77        |
| 43820000  | Charges sociales sur congés à payer | 13 320,03                | 0,83          | 13 139,19                | 1,36          | 180,84              | 1,38          |
| 43861000  | Formation continue                  | 1 589,69                 | 0,10          | 2 580,11                 | 0,27          | (990,42)            | -38,39        |
| 44210000  | Prélèvements à la source            | 2 285,31                 | 0,14          | 1 536,82                 | 0,16          | 748,49              | 48,70         |
| 44860000  | Etat - charges à payer              | 60 374,60                | 3,76          | 57 923,03                | 5,99          | 2 451,57            | 4,23          |
| <b>Autres dettes</b>                            |                                     | <b>56 877,45</b>         | <b>3,54</b>   | <b>552 223,54</b>        | <b>57,08</b>  | <b>(495 346,09)</b> | <b>-89,70</b> |
| 041C  | Collectif clients créditeurs        |                          |               | 455 042,57               | 47,04         | (455 042,57)        | -100,00       |
| 46700049  | I/G Dg Hotels                       | 54 867,45                | 3,42          | 50 570,97                | 5,23          | 4 296,48            | 8,50          |
| 46722000  | Sci Ecofih Immo                     |                          |               | 44 600,00                | 4,61          | (44 600,00)         | -100,00       |
| 46724100  | Progresscom                         | 2 010,00                 | 0,13          | 2 010,00                 | 0,21          |                     |               |
| <b>TOTAL DUBILAN PASSIF</b>                     |                                     | <b>1 606 512,82</b>      | <b>100,00</b> | <b>967 408,33</b>        | <b>100,00</b> | <b>639 104,49</b>   | <b>66,06</b>  |

# Détail du Compte de Résultat

Etat exprimé en euros

|  | 01/01/2022<br>31/12/2022 | 12<br>mois    | 01/01/2021<br>31/12/2021 | 12<br>mois    | Variations        | %              |
|--|--------------------------|---------------|--------------------------|---------------|-------------------|----------------|
| <b>Total des produits d'exploitation</b>               | <b>1 408 242,19</b>      | <b>101,29</b> | <b>1 038 592,35</b>      | <b>100,00</b> | <b>369 649,84</b> | <b>35,59</b>   |
| <b>Ventes de marchandises</b>                          |                          |               |                          |               |                   |                |
| <b>Production vendue Biens</b>                         |                          |               |                          |               |                   |                |
| <b>Production vendue Services + Travaux</b>            | <b>1 390 312,65</b>      | <b>100,00</b> | <b>1 038 590,25</b>      | <b>100,00</b> | <b>351 722,40</b> | <b>33,87</b>   |
| <b>Production vendue Services FRANCE</b>               | <b>1 390 312,65</b>      | <b>100,00</b> | <b>1 038 590,25</b>      | <b>100,00</b> | <b>351 722,40</b> | <b>33,87</b>   |
| 70600001 Recettes parking                              | (1 861,42)               | -0,13         | 3 964,63                 | 0,38          | (5 826,05)        | -146,95        |
| 70600002 Recettes self élèves                          | 12 382,70                | 0,89          | 8 802,50                 | 0,85          | 3 580,20          | 40,67          |
| 70600003 Recettes restaurant                           | 33 766,22                | 2,43          | 28 939,65                | 2,79          | 4 826,57          | 16,68          |
| 70600004 Recettes Opco                                 | 3 397,79                 | 0,24          | 124 431,24               | 11,98         | (121 033,45)      | -97,27         |
| 70600005 Recettes frais de scolarité                   | 1 319 905,69             | 94,94         | 872 442,23               | 84,00         | 447 463,46        | 51,29          |
| 70600006 Recettes diverses                             | 7 249,48                 | 0,52          | 10,00                    |               | 7 239,48          | N/S            |
| 70600007 Recettes loyer                                | 12 000,00                | 0,86          |                          |               | 12 000,00         |                |
| 70800000 Produits des activités annexes                | 3 472,19                 | 0,25          |                          |               | 3 472,19          |                |
| <b>Montant net du chiffre d'affaires</b>               | <b>1 390 312,65</b>      | <b>100,00</b> | <b>1 038 590,25</b>      | <b>100,00</b> | <b>351 722,40</b> | <b>33,87</b>   |
| <b>Subventions d'exploitation</b>                      | <b>14 623,76</b>         | <b>1,05</b>   |                          |               | <b>14 623,76</b>  |                |
| 74000000 Subventions d'exploitation                    | 14 623,76                | 1,05          |                          |               | 14 623,76         |                |
| <b>Reprises sur provisions, transferts de charges</b>  | <b>2 341,64</b>          | <b>0,17</b>   |                          |               | <b>2 341,64</b>   |                |
| 79140000 Transferts de charges de pers.                | 2 341,64                 | 0,17          |                          |               | 2 341,64          |                |
| <b>Autres produits d'exploitation</b>                  | <b>964,14</b>            | <b>0,07</b>   | <b>2,10</b>              |               | <b>962,04</b>     | <b>N/S</b>     |
| 75400000 Remboursements de frais                       | 630,00                   | 0,05          |                          |               | 630,00            |                |
| 75800000 Produits divers de gestion courante           | 334,14                   | 0,02          | 2,10                     |               | 332,04            | N/S            |
| <b>Total des charges d'exploitation</b>                | <b>1 229 355,13</b>      | <b>88,42</b>  | <b>1 084 014,15</b>      | <b>104,37</b> | <b>145 340,98</b> | <b>13,41</b>   |
| <b>Variation de stocks de marchandises</b>             |                          |               | <b>4 008,20</b>          | <b>0,39</b>   | <b>(4 008,20)</b> | <b>-100,00</b> |
| 60370000 Variation stocks marchandises                 |                          |               | 4 008,20                 | 0,39          | (4 008,20)        | -100,00        |
| <b>Achats de matières premières et autres appro.</b>   | <b>89 159,91</b>         | <b>6,41</b>   | <b>86 005,79</b>         | <b>8,28</b>   | <b>3 154,12</b>   | <b>3,67</b>    |
| 60174000 Achats Nourritures                            | 84 005,93                | 6,04          | 82 525,47                | 7,95          | 1 480,46          | 1,79           |
| 60178000 Achats Boissons                               | 3 669,40                 | 0,26          | 3 480,32                 | 0,34          | 189,08            | 5,43           |
| 60262000 Produits d'entretien                          | 696,58                   | 0,05          |                          |               | 696,58            |                |
| 60264000 Fournitures consommables                      | 788,00                   | 0,06          |                          |               | 788,00            |                |
| <b>Variation de stocks approvisionnements</b>          |                          |               | <b>5 766,80</b>          | <b>0,56</b>   | <b>(5 766,80)</b> | <b>-100,00</b> |
| 60310000 Variation de stock matières premières         |                          |               | 5 766,80                 | 0,56          | (5 766,80)        | -100,00        |
| <b>Autres achats et charges externes</b>               | <b>381 109,49</b>        | <b>27,41</b>  | <b>312 812,06</b>        | <b>30,12</b>  | <b>68 297,43</b>  | <b>21,83</b>   |
| 60400000 Achats d'études et prestations de services    |                          |               | 28 133,00                | 2,71          | (28 133,00)       | -100,00        |
| 60490005 IG - Honoraires gestion support               | 142,53                   | 0,01          |                          |               | 142,53            |                |
| 60611100 Eau   | 7 092,48                 | 0,51          | 4 764,88                 | 0,46          | 2 327,60          | 48,85          |
| 60612000 Electricité                                   | 16 111,68                | 1,16          | 23 350,66                | 2,25          | (7 238,98)        | -31,00         |
| 60613000 Chauffage                                     | 48 349,77                | 3,48          | 40 227,82                | 3,87          | 8 121,95          | 20,19          |
| 60614000 Carburant                                     | 232,53                   | 0,02          | 237,87                   | 0,02          | (5,34)            | -2,24          |
| 60630000 Fournitures de matériels et petits outillages | 37 554,01                | 2,70          | 23 303,64                | 2,24          | 14 250,37         | 61,15          |
| 60640000 Fournitures de bureau et informatique         | 6 153,52                 | 0,44          | 5 642,11                 | 0,54          | 511,41            | 9,06           |
| 61100000 Sous-traitance générale                       | 247,56                   | 0,02          | 1 320,00                 | 0,13          | (1 072,44)        | -81,25         |
| 61180000 Autres prestations de services                | 82,80                    | 0,01          | 4 680,00                 | 0,45          | (4 597,20)        | -98,23         |
| 61199000 Plateforme AVEC                               | 10 540,80                | 0,76          |                          |               | 10 540,80         |                |
| 61320000 Locations Sci Ecofih Immo                     | 69 600,00                | 5,01          | 69 600,00                | 6,70          |                   |                |

# Détail du Compte de Résultat

| Etat exprimé en euros                                  |  | 01/01/2022<br>31/12/2022 | 12<br>mois   | 01/01/2021<br>31/12/2021 | 12<br>mois   | Variations        | %             |
|--|--|--------------------------|--------------|--------------------------|--------------|-------------------|---------------|
| 61350000   | Locations de matériels                       | 1 560,04                 | 0,11         | 5 511,07                 | 0,53         | (3 951,03)        | -71,69        |
| 61351000   | Locations liées à l'informatique             | 3 326,22                 | 0,24         | 27 769,82                | 2,67         | (24 443,60)       | -88,02        |
| 61400000   | Charges locatives et coprop.                 | 19 654,00                | 1,41         | 2 400,00                 | 0,23         | 17 254,00         | 718,92        |
| 61500000   | Entretiens et réparations                    | 10 446,26                | 0,75         | 21 987,37                | 2,12         | (11 541,11)       | -52,49        |
| 61520000   | Entretien immeuble                           | 2 176,80                 | 0,16         |                          |              | 2 176,80          |               |
| 61560000   | Maintenance                                  | 1 643,40                 | 0,12         | 1 073,00                 | 0,10         | 570,40            | 53,16         |
| 61610000   | Assurance multirisques                       | 7 636,81                 | 0,55         | 8 753,12                 | 0,84         | (1 116,31)        | -12,75        |
| 61630000   | Assurance transport                          | 259,50                   | 0,02         |                          |              | 259,50            |               |
| 62140000   | Personnel détaché                            | 19 750,06                | 1,42         |                          |              | 19 750,06         |               |
| 62220000   | Commissions sur ventes                       | 52,56                    |              |                          |              | 52,56             |               |
| 62260000   | Honoraires avocats                           | 10 813,67                | 0,78         |                          |              | 10 813,67         |               |
| 62262000   | Honoraires expert-comptable & Cac            | 13 320,00                | 0,96         | 11 800,00                | 1,14         | 1 520,00          | 12,88         |
| 62280000   | Honoraires divers                            | 3 140,06                 | 0,23         |                          |              | 3 140,06          |               |
| 62360000   | Brochures de pliants                         | 136,90                   | 0,01         | 23,16                    |              | 113,74            | 491,11        |
| 62370000   | Publicité                                    | 60 480,47                | 4,35         | 13,25                    |              | 60 467,22         | N/S           |
| 62380000   | Divers, pourboirs, dons                      | 659,18                   | 0,05         | 395,00                   | 0,04         | 264,18            | 66,88         |
| 62510000   | Voyages et déplacements                      | 300,70                   | 0,02         | 807,94                   | 0,08         | (507,24)          | -62,78        |
| 62570000   | Frais de réception                           | 33,08                    |              | 264,83                   | 0,03         | (231,75)          | -87,51        |
| 62630000   | Frais postaux                                | 1 743,02                 | 0,13         | 2 824,91                 | 0,27         | (1 081,89)        | -38,30        |
| 62650000   | Téléphone                                    | 4 728,79                 | 0,34         | 6 009,85                 | 0,58         | (1 281,06)        | -21,32        |
| 62700000   | Services bancaires et assimilés              | 11 505,46                | 0,83         | 3 915,87                 | 0,38         | 7 589,59          | 193,82        |
| 62801000   | Concours Autre                               | 1 804,81                 | 0,13         | 14 513,13                | 1,40         | (12 708,32)       | -87,56        |
| 62820000   | Alimentation à l'extérieur                   | 613,42                   | 0,04         | 185,56                   | 0,02         | 427,86            | 230,58        |
| 62850000   | Frais de formations                          | 9 216,60                 | 0,66         |                          |              | 9 216,60          |               |
| 62880000   | Traitements des déchets                      |                          |              | 3 304,20                 | 0,32         | (3 304,20)        | -100,00       |
| <b>Impôts, taxes et versements assimilés</b>           |  | <b>44 802,44</b>         | <b>3,22</b>  | <b>41 053,34</b>         | <b>3,95</b>  | <b>3 749,10</b>   | <b>9,13</b>   |
| 63110000   | Taxes sur les salaires                       | 38 640,74                | 2,78         | 34 425,84                | 3,31         | 4 214,90          | 12,24         |
| 63330000   | Formation continue                           | 5 811,70                 | 0,42         | 4 275,50                 | 0,41         | 1 536,20          | 35,93         |
| 63331000   | Participations employeurs à la formation     | 350,00                   | 0,03         | 2 352,00                 | 0,23         | (2 002,00)        | -85,12        |
| <b>Salaires et traitements</b>                         |  | <b>475 564,61</b>        | <b>34,21</b> | <b>440 898,30</b>        | <b>42,45</b> | <b>34 666,31</b>  | <b>7,86</b>   |
| 64110000   | Salaires et appointements                    | 477 145,71               | 34,32        | 427 746,61               | 41,19        | 49 399,10         | 11,55         |
| 64111000   | Salaires apprentis                           |                          |              | 2 102,10                 | 0,20         | (2 102,10)        | -100,00       |
| 64114000   | Indemnités et avantages divers               | 8 764,54                 | 0,63         | 4 860,95                 | 0,47         | 3 903,59          | 80,31         |
| 64114500   | Indemnités outillage                         | (10 530,80)              | -0,76        | (9 395,10)               | -0,90        | (1 135,70)        | -12,09        |
| 64120000   | Congés payés                                 | 185,16                   | 0,01         | 15 583,74                | 1,50         | (15 398,58)       | -98,81        |
| <b>Charges sociales du personnel</b>                   |  | <b>176 358,99</b>        | <b>12,68</b> | <b>164 200,56</b>        | <b>15,81</b> | <b>12 158,43</b>  | <b>7,40</b>   |
| 64510000   | Cotisations Urssaf                           | 137 343,04               | 9,88         | 121 175,90               | 11,67        | 16 167,14         | 13,34         |
| 64520000   | Mutuelle                                     | (445,93)                 | -0,03        | 1 172,92                 | 0,11         | (1 618,85)        | -138,02       |
| 64531000   | Cotisations retraite Humanis                 | 31 209,35                | 2,24         | 27 177,16                | 2,62         | 4 032,19          | 14,84         |
| 64532000   | Cotisations prévoyance                       | 1 401,56                 | 0,10         | 2 196,79                 | 0,21         | (795,23)          | -36,20        |
| 64563000   | Charges sociales sur congés payés            | 180,84                   | 0,01         | 6 345,84                 | 0,61         | (6 165,00)        | -97,15        |
| 64750000   | Médecine du travail                          | 4 203,33                 | 0,30         | 5 594,00                 | 0,54         | (1 390,67)        | -24,86        |
| 64800000   | Autres charges de personnel                  | 2 466,80                 | 0,18         | 537,95                   | 0,05         | 1 928,85          | 358,56        |
| <b>Dotation aux amortissements sur immobilisations</b> |  | <b>57 687,01</b>         | <b>4,15</b>  | <b>27 996,38</b>         | <b>2,70</b>  | <b>29 690,63</b>  | <b>106,05</b> |
| 68112000   | Dotations amort. immos corp.                 | 57 687,01                | 4,15         | 27 996,38                | 2,70         | 29 690,63         | 106,05        |
| <b>Autres charges de gestion courante</b>              |  | <b>4 672,68</b>          | <b>0,34</b>  | <b>1 272,72</b>          | <b>0,12</b>  | <b>3 399,96</b>   | <b>267,14</b> |
| 65110000   | Redevances pour concessions, brevets, licenc | 650,34                   | 0,05         | 1 263,48                 | 0,12         | (613,14)          | -48,53        |
| 65800000   | Charges diverses de gestion courante         | 4 022,34                 | 0,29         | 9,24                     |              | 4 013,10          | N/S           |
| <b>Résultat d'exploitation</b>                         |  | <b>178 887,06</b>        | <b>12,87</b> | <b>(45 421,80)</b>       | <b>-4,37</b> | <b>224 308,86</b> | <b>493,84</b> |
| <b>Total des produits financiers</b>                   |  |                          |              |                          |              |                   |               |
| <b>Total des charges financières</b>                   |  |                          |              |                          |              |                   |               |

# Détail du Compte de Résultat

| Etat exprimé en euros                                 | 01/01/2022 | 12    | 01/01/2021  | 12    | Variations | %       |
|---|------------|-------|-------------|-------|------------|---------|
|   | 31/12/2022 | mois  | 31/12/2021  | mois  |            |         |
| Résultat financier                                    |            |       |             |       |            |         |
| Résultat courant avant impôts                         | 178 887,06 | 12,87 | (45 421,80) | -4,37 | 224 308,86 | 493,84  |
| Total des produits exceptionnels                      | 462 580,74 | 33,27 | 91 874,97   | 8,85  | 370 705,77 | 403,49  |
| Produits exceptionnels sur opérations de gestion      | 462 580,74 | 33,27 | 91 874,97   | 8,85  | 370 705,77 | 403,49  |
| 77100000 Produits exceptionnels                       |            |       | 249,30      | 0,02  | (249,30)   | -100,00 |
| 77200000 Produits exercices antérieurs                | 462 580,74 | 33,27 | 91 625,67   | 8,82  | 370 955,07 | 404,86  |
| Total des charges exceptionnelles                     | 251 229,87 | 18,07 | 25 362,97   | 2,44  | 225 866,90 | 890,54  |
| Charges exceptionnelles sur opération de gestion      | 50 499,87  | 3,63  | 17 500,57   | 1,69  | 32 999,30  | 188,56  |
| 67120000 Pénalités et amendes                         | 136,00     | 0,01  |             |       | 136,00     |         |
| 67180000 Charges except./ope.gestion                  | 38,25      |       |             |       | 38,25      |         |
| 67200000 Charges exercices antérieurs                 | 50 325,62  | 3,62  | 17 500,57   | 1,69  | 32 825,05  | 187,57  |
| Charges exceptionnelles sur opération en capital      |            |       | 7 862,40    | 0,76  | (7 862,40) | -100,00 |
| 67800000 Autres charges exceptionnelles               |            |       | 7 862,40    | 0,76  | (7 862,40) | -100,00 |
| Dotations excep. aux amortissements et aux provisions | 200 730,00 | 14,44 |             |       | 200 730,00 |         |
| 68760000 Dotations pour dépréciations                 | 200 730,00 | 14,44 |             |       | 200 730,00 |         |
| Résultat exceptionnel                                 | 211 350,87 | 15,20 | 66 512,00   | 6,40  | 144 838,87 | 217,76  |
| Résultat de l'exercice                                | 390 237,93 | 28,07 | 21 090,20   | 2,03  | 369 147,73 | N/S     |

Etats financiers au 31/12/2022

## **TABLEAUX DE GESTION**

# Soldes Intermédiaires de Gestion

Etat exprimé en euros

|   | 01/01/2022<br>31/12/2022 | 12<br>mois | 01/01/2021<br>31/12/2021 | 12<br>mois | Ecart          | %      |
|---|--------------------------|------------|--------------------------|------------|----------------|--------|
| <b>CHIFFRE D'AFFAIRES</b>                                     | <b>1 390 313</b>         | 100,00     | <b>1 038 590</b>         | 100,00     | <b>351 722</b> | 33,87  |
| Ventes de marchandises  |                          |            |                          |            |                |        |
| - Achats de marchandises                                      |                          |            |                          |            |                |        |
| - Variation stocks de marchandises                            |                          |            | 4 008                    |            | (4 008)        | -100,0 |
| <b>MARGE COMMERCIALE</b>                                      |                          |            | <b>(4 008)</b>           |            | <b>4 008</b>   | 100,00 |
| Production vendue : Biens                                     |                          |            |                          |            |                |        |
| + Production vendue : Travaux                                 | 1 390 313                | 100,00     | 1 038 590                | 100,00     | 351 722        | 33,87  |
| + Production vendue : Services                                |                          |            |                          |            |                |        |
| + Variation production stockée                                |                          |            |                          |            |                |        |
| + Production immobilisée                                      |                          |            |                          |            |                |        |
| <b>PRODUCTION DE L'EXERCICE</b>                               | <b>1 390 313</b>         | 100,00     | <b>1 038 590</b>         | 100,00     | <b>351 722</b> | 33,87  |
| <b>PRODUCTION + MARGE COMMERCIALE</b>                         | <b>1 390 313</b>         | 100,00     | <b>1 034 582</b>         | 99,61      | <b>355 731</b> | 34,38  |
| - Achats stockés approvisionnement                            | 89 160                   | 6,41       | 86 006                   | 8,28       | 3 154          | 3,67   |
| - Variation des stocks et approvisionnement                   |                          |            | 5 767                    | 0,56       | (5 767)        | -100,0 |
| - Achats de sous-traitance                                    | 143                      | 0,01       | 28 133                   | 2,71       | (27 990)       | -99,49 |
| - Achats non stockés  | 115 494                  | 8,31       | 97 527                   | 9,39       | 17 967         | 18,42  |
| - Autres charges externes                                     | 265 473                  | 19,09      | 187 152                  | 18,02      | 78 321         | 41,85  |
| <b>CONSOMMATION DE L'EXERCICE EN<br/>PROVENANCE DES TIERS</b> | <b>470 269</b>           | 33,82      | <b>404 585</b>           | 38,96      | <b>65 685</b>  | 16,24  |
| <b>VALEUR AJOUTÉE PRODUITE</b>                                | <b>920 043</b>           | 66,18      | <b>629 997</b>           | 60,66      | <b>290 046</b> | 46,04  |
| + Subventions d'exploitation                                  | 14 624                   | 1,05       |                          |            | 14 624         |        |
| - Impôts, taxes sur rémunérations                             | 44 802                   | 3,22       | 41 053                   | 3,95       | 3 749          | 9,13   |
| - Autres impôts et taxes                                      |                          |            |                          |            |                |        |
| - Salaires et traitements                                     | 475 565                  | 34,21      | 440 898                  | 42,45      | 34 666         | 7,86   |
| - Charges sociales  | 176 359                  | 12,68      | 164 201                  | 15,81      | 12 158         | 7,40   |
| <b>EXCÉDENT BRUT D'EXPLOITATION</b>                           | <b>237 941</b>           | 17,11      | <b>(16 155)</b>          | -1,56      | <b>254 096</b> | N/S    |
| + Reprises sur amortissements et provisions                   |                          |            |                          |            |                |        |
| + Autres produits d'exploitation                              | 964                      | 0,07       | 2                        |            | 962            | N/S    |
| + Transfert de charges d'exploitation                         | 2 342                    | 0,17       |                          |            | 2 342          |        |
| - Dotations aux amort.,dépréciations et provisions            | 57 687                   | 4,15       | 27 996                   | 2,70       | 29 691         | 106,05 |
| - Autres charges de gestion courante                          | 4 673                    | 0,34       | 1 273                    | 0,12       | 3 400          | 267,14 |
| <b>RÉSULTAT EXPLOITATION</b>                                  | <b>178 887</b>           | 12,87      | <b>(45 422)</b>          | -4,37      | <b>224 309</b> | 493,84 |
| + Quote-part sur opérations en commun                         |                          |            |                          |            |                |        |
| + Produits financiers   |                          |            |                          |            |                |        |
| - Quote-part sur opérations en commun                         |                          |            |                          |            |                |        |
| - Charges financières   |                          |            |                          |            |                |        |
| <b>RÉSULTAT COURANT AVANT IMPÔTS</b>                          | <b>178 887</b>           | 12,87      | <b>(45 422)</b>          | -4,37      | <b>224 309</b> | 493,84 |
| Produits exceptionnels  | 462 581                  | 33,27      | 91 875                   | 8,85       | 370 706        | 403,49 |
| - Charges exceptionnelles                                     | 251 230                  | 18,07      | 25 363                   | 2,44       | 225 867        | 890,54 |
| <b>RÉSULTAT EXCEPTIONNEL</b>                                  | <b>211 351</b>           | 15,20      | <b>66 512</b>            | 6,40       | <b>144 839</b> | 217,76 |
| - Participation des salariés                                  |                          |            |                          |            |                |        |
| - Impôts sur les bénéfices                                    |                          |            |                          |            |                |        |
| <b>RÉSULTAT DE L'EXERCICE</b>                                 | <b>390 238</b>           | 28,07      | <b>21 090</b>            | 2,03       | <b>369 148</b> | N/S    |



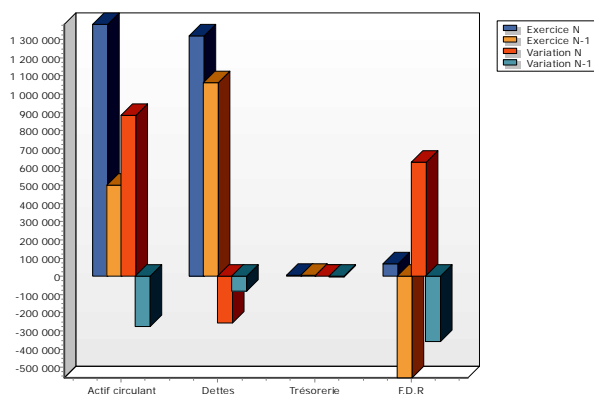
# Tableau de Financement

Etat exprimé en euros

Etat en valeurs brutes

|                                      |   | 31/12/2022       |                  |                    | 31/12/2021         |
|--------------------------------------|---|------------------|------------------|--------------------|--------------------|
|                                      |   | Début d'exercice | Fin d'exercice   | Emplois/Ressources | Emplois/Ressources |
| ACTIF CIRCULANT                      | Stocks  |                  |                  |                    | (9 775)            |
|                                      | Clients   |                  | 149 034          | 149 034            |                    |
|                                      | Autres créances   | 500 149          | 1 234 611        | 734 462            | (264 840)          |
|                                      | <b>TOTAL ACTIF CIRCULANT</b>                              | <b>500 149</b>   | <b>1 383 645</b> | <b>883 496</b>     | <b>(274 615)</b>   |
| DETTES A COURT TERME                 | Fournisseurs  | 2 228            | 624 728          | (622 500)          | 564 508            |
|                                      | Fournisseurs d'immobilisations                            |                  |                  |                    |                    |
|                                      | Autres dettes   | 1 060 051        | 694 618          | 365 433            | (645 686)          |
|                                      | <b>TOTAL DETTES A COURT TERME</b>                         | <b>1 062 279</b> | <b>1 319 346</b> | <b>(257 067)</b>   | <b>(81 178)</b>    |
| <b>BESOIN EN FONDS DE ROULEMENT</b>  |   | <b>(562 130)</b> | <b>64 300</b>    | <b>626 430</b>     | <b>(355 793)</b>   |
| TRESORERIE                           | Disponible  | 4 959            | 3 606            | (1 353)            | (2 626)            |
|                                      | Concours bancaires courants & soldes créditeurs de banque |                  |                  |                    | (844)              |
|                                      | <b>TOTAL TRESORERIE</b>                                   | <b>4 959</b>     | <b>3 606</b>     | <b>(1 353)</b>     | <b>(1 782)</b>     |
| <b>FONDS DE ROULEMENT NET GLOBAL</b> |   | <b>(557 171)</b> | <b>67 906</b>    | <b>625 077</b>     | <b>(357 575)</b>   |

Emplois exprimés en positif - Ressources exprimées en négatif

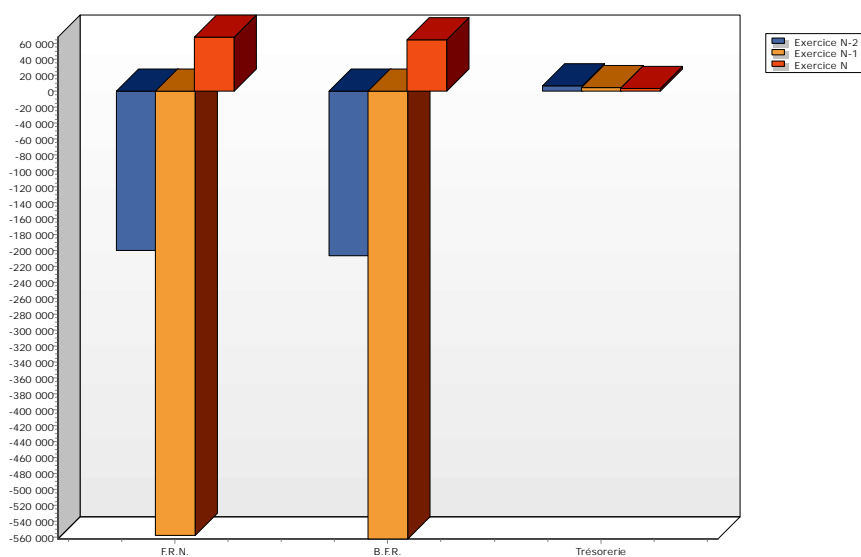


## Du résultat à la trésorerie

| Etat exprimé en euros<br>Etat en valeurs nettes   | 31/12/2022               |                |
|---|--------------------------|----------------|
|   | Impact sur la trésorerie |                |
|   | Recette                  | Dépense        |
| <b>Votre résultat comptable est de</b>  | <b>390 238</b>           |                |
| Charges déduites du résultat mais ne donnant pas lieu à une sortie en trésorerie<br>(amortissements, provisions, valeur nette comptable des éléments d'actif cédés) | 57 687                   |                |
| Produits intégrés dans le résultat mais ne donnant pas lieu à une entrée en trésorerie<br>(reprises sur provisions, ...)  |                          |                |
| <b>Capacité de l'entreprise à financer elle-même son exploitation</b>   | <b>447 925</b>           |                |
| Votre entreprise a en plus bénéficié de :   |                          |                |
| <b>Financement externe</b>  |                          |                |
| Produits des cessions et réductions des immobilisations financières   |                          |                |
| Apports et comptes courants   |                          |                |
| Nouveaux emprunts contractés sur l'exercice   |                          |                |
| Subventions obtenues sur l'exercice   |                          |                |
| <b>Total des ressources externes</b>  |                          |                |
| Mais votre entreprise a des :   |                          |                |
| <b>Éléments à financer</b>  |                          |                |
| Dividendes  |                          |                |
| Acquisitions d'éléments immobilisés   |                          | 15 378         |
| Prélèvements et comptes courants  |                          | 8 200          |
| Montant consacré au remboursement du capital des emprunts   |                          |                |
| Charges à répartir sur plusieurs exercices  |                          |                |
| <b>Total des besoins de financement de l'exercice</b>   |                          | <b>23 578</b>  |
| Compte tenu de :  |                          |                |
| La situation de trésorerie de l'exercice précédent  | 4 959                    |                |
| <b>La situation de trésorerie théorique à la fin de l'exercice devrait s'élever à</b>   | <b>429 306</b>           |                |
| Cependant votre entreprise doit financer son cycle d'exploitation courant, qui se traduit par les éléments suivants à la fin de l'exercice en cours :               |                          |                |
| Variation des stocks  |                          |                |
| Acomptes versés   |                          | 30 333         |
| Variation des créances clients  |                          | 149 034        |
| Variation des autres créances   |                          | 503 399        |
| Acomptes reçus  |                          |                |
| Variation des dettes fournisseurs   | 622 500                  |                |
| Variation des autres dettes   |                          | 365 433        |
| <b>Besoins générés par le financement du cycle d'exploitation</b>   |                          | <b>425 700</b> |
| <b>La situation de trésorerie à la fin de l'exercice est donc de</b>  | <b>3 606</b>             |                |

## Explication de la Trésorerie

| Etat exprimé en euros<br>En valeurs brutes | 31/12/2020   | 31/12/2021   | 31/12/2022   |
|--|--------------|--------------|--------------|
|  |              |              |              |
| Fonds de roulement net                     | (199 596)    | (557 171)    | 67 906       |
| Besoin en fonds de roulement               | (206 337)    | (562 130)    | 64 300       |
| <b>TRESORERIE NETTE</b>                    | <b>6 740</b> | <b>4 959</b> | <b>3 606</b> |



Etats financiers au 31/12/2022

## **ANNEXE LEGALE**

# Règles et Méthodes Comptables

Etat exprimé en **euros**

Les comptes annuels de l'exercice ont été élaborés et présentés conformément aux règles générales applicables en la matière et dans le respect du principe de prudence.

Le bilan de l'exercice présente un total de **1 606 513** euros.

Le compte de résultat, présenté sous forme de liste, affiche un total **produits** de **1 870 823** euros et un total **charges** de **1 480 585** euros, dégageant ainsi un **résultat** de **390 238** euros.

L'exercice considéré débute le **01/01/2022** et finit le **31/12/2022**.

Il a une durée de **12** mois.

Les conventions générales comptables ont été appliquées conformément aux hypothèses de base :

- continuité de l'exploitation.
- permanence des méthodes comptables d'un exercice à l'autre.
- indépendance des exercices.

La méthode de base retenue pour l'évaluation des éléments inscrits en comptabilité est la méthode des coûts historiques.

Aucun changement dans les méthodes d'évaluation et dans les méthodes de présentation n'a été apporté.

Les principales méthodes utilisées sont :

## Immobilisations

Les immobilisations corporelles sont évaluées à leur coût d'acquisition (prix d'achat et frais accessoires, hors frais d'acquisition des immobilisations) ou à leur coût de production.

Les amortissements pour dépréciation sont calculés suivant le mode linéaire ou dégressif en fonction de la durée normale d'utilisation des biens.

Les éléments non amortissables de l'actif immobilisé sont inscrits pour leur valeur brute constituée par le coût d'achat hors frais accessoires. Lorsque la valeur d'inventaire est inférieure à la valeur brute, une provision pour dépréciation est constituée du montant de la différence.

# Règles et Méthodes Comptables

Etat exprimé en euros

## Stocks et en cours

Les matières et marchandises ont été évaluées à leur coût d'acquisition (prix d'achat et frais accessoires).

Les produits en cours de production ont été évalués à leur coût de production.

Une provision pour dépréciation des stocks égale à la différence entre la valeur brute et le cours du jour ou la valeur de réalisation déduction faite des frais proportionnels de vente, est effectuée lorsque cette valeur brute est supérieure.

## Créances et dettes

Les créances et les dettes ont été évaluées pour leur valeur nominale.

Les créances ont, le cas échéant, été dépréciées par voie de provision pour tenir compte des difficultés de recouvrement auxquelles elles étaient susceptibles de donner lieu.

Les créances clients présentées dans le tableau de financement, ont été retenues pour leur valeur brute, conformément aux principes comptables.

## Disponibilités

Les liquidités disponibles en banque ou en caisse ont été évaluées pour leur valeur nominale.

## Achats

Les frais accessoires d'achat payés à des tiers n'ont pas été incorporés dans les comptes d'achat, mais ont été comptabilisés dans les différents comptes de charge correspondant à leur nature.

# Immobilisations

Etat exprimé en euros

| Etat exprimé en euros |  | Valeurs<br>brutes début<br>d'exercice | Mouvements de l'exercice |              |             |          | Valeurs<br>brutes au<br>31/12/2022 |
|-----------------------|--|---------------------------------------|--------------------------|--------------|-------------|----------|------------------------------------|
|                       |  |                                       | Augmentations            |              | Diminutions |          |                                    |
|                       |  |                                       | Réévaluations            | Acquisitions | Virt p.à p. | Cessions |                                    |
| INCORPORELLES         | Frais d'établissement et de développement        |                                       |                          |              |             |          |                                    |
|                       | Autres   | 83 150                                |                          |              |             |          | 83 150                             |
|                       | TOTAL IMMOBILISATIONS INCORPORELLES              | 83 150                                |                          |              |             |          | 83 150                             |
| CORPORELLES           | Terrains   |                                       |                          |              |             |          |                                    |
|                       | Constructions sur sol propre                     |                                       |                          |              |             |          |                                    |
|                       | sur sol d'autrui                                 | 14 277                                |                          |              |             |          | 14 277                             |
|                       | instal. agencet aménagement                      | 281 220                               |                          |              |             |          | 281 220                            |
|                       | Instal technique, matériel outillage industriels | 55 235                                |                          |              |             |          | 55 235                             |
|                       | Instal., agencement, aménagement divers          | 84 746                                |                          | 14 280       |             |          | 99 026                             |
|                       | Matériel de transport                            |                                       |                          |              |             |          |                                    |
|                       | Matériel de bureau, informatique et mobilier     | 47 419                                |                          | 1 098        |             |          | 48 517                             |
|                       | Emballages récupérables et divers                |                                       |                          |              |             |          |                                    |
|                       | Immobilisations corporelles en cours             |                                       |                          |              |             |          |                                    |
| Avances et acomptes   |  |                                       |                          |              |             |          |                                    |
|                       | TOTAL IMMOBILISATIONS CORPORELLES                | 482 896                               |                          | 15 378       |             |          | 498 274                            |
| FINANCIERES           | Participations évaluées en équivalence           |                                       |                          |              |             |          |                                    |
|                       | Autres participations                            |                                       |                          |              |             |          |                                    |
|                       | Autres titres immobilisés                        |                                       |                          |              |             |          |                                    |
|                       | Prêts et autres immobilisations financières      | 800                                   |                          |              |             |          | 800                                |
|                       | TOTAL IMMOBILISATIONS FINANCIERES                | 800                                   |                          |              |             |          | 800                                |
| TOTAL                 |  | 566 846                               |                          | 15 378       |             |          | 582 224                            |

# Amortissements

Etat exprimé en euros

|  | Amortissements<br>début<br>d'exercice | Mouvements de l'exercice |             | Amortissements<br>au<br>31/12/2022 |
|--|---------------------------------------|--------------------------|-------------|------------------------------------|
|  |                                       | Dotations                | Diminutions |                                    |
| <b>INCORPORELLES</b>                             |                                       |                          |             |                                    |
| Frais d'établissement et de développement        |                                       |                          |             |                                    |
| Fonds commercial                                 |                                       |                          |             |                                    |
| Autres immobilisations incorporelles             | 1 150                                 |                          |             | 1 150                              |
| <b>TOTAL IMMOBILISATIONS INCORPORELLES</b>       | <b>1 150</b>                          |                          |             | <b>1 150</b>                       |
| <b>CORPORELLES</b>                               |                                       |                          |             |                                    |
| Terrains   |                                       |                          |             |                                    |
| Constructions sur sol propre                     |                                       |                          |             |                                    |
| sur sol d'autrui                                 | 2 667                                 | 2 851                    |             | 5 517                              |
| instal. agencement aménagement                   | 9 131                                 | 29 955                   |             | 39 086                             |
| Instal technique, matériel outillage industriels | 15 070                                | 10 211                   |             | 25 281                             |
| Autres Instal., agencement, aménagement divers   | 61 383                                | 8 851                    |             | 70 235                             |
| Matériel de transport                            |                                       |                          |             |                                    |
| Matériel de bureau, mobilier                     | 15 144                                | 5 819                    |             | 20 963                             |
| Emballages récupérables et divers                |                                       |                          |             |                                    |
| <b>TOTAL IMMOBILISATIONS CORPORELLES</b>         | <b>103 396</b>                        | <b>57 687</b>            |             | <b>161 083</b>                     |
| <b>TOTAL</b>                                     | <b>104 546</b>                        | <b>57 687</b>            |             | <b>162 233</b>                     |

## Ventilation des mouvements affectant la provision pour amortissements dérogatoires

|  | Dotations                         |                   |                               | Reprises                          |                   |                               | Mouvement net<br>des amortisse-<br>ment à la fin<br>de l'exercice |
|--|-----------------------------------|-------------------|-------------------------------|-----------------------------------|-------------------|-------------------------------|---|
|  | Différentiel<br>de durée et autre | Mode<br>dégressif | Amort. fiscal<br>exceptionnel | Différentiel<br>de durée et autre | Mode<br>dégressif | Amort. fiscal<br>exceptionnel |   |
| Frais d'établissement et de développement        |                                   |                   |                               |                                   |                   |                               |   |
| Fonds commercial                                 |                                   |                   |                               |                                   |                   |                               |   |
| Autres immobilisations incorporelles             |                                   |                   |                               |                                   |                   |                               |   |
| <b>TOTAL IMMOB INCORPORELLES</b>                 |                                   |                   |                               |                                   |                   |                               |   |
| Terrains   |                                   |                   |                               |                                   |                   |                               |   |
| Constructions sur sol propre                     |                                   |                   |                               |                                   |                   |                               |   |
| sur sol d'autrui                                 |                                   |                   |                               |                                   |                   |                               |   |
| instal, agencement, aménag.                      |                                   |                   |                               |                                   |                   |                               |   |
| Instal. technique matériel outillage industriels |                                   |                   |                               |                                   |                   |                               |   |
| Instal générales Agenct aménagt divers           |                                   |                   |                               |                                   |                   |                               |   |
| Matériel de transport                            |                                   |                   |                               |                                   |                   |                               |   |
| Matériel de bureau, informatique, mobilier       |                                   |                   |                               |                                   |                   |                               |   |
| Emballages récupérables, divers                  |                                   |                   |                               |                                   |                   |                               |   |
| <b>TOTAL IMMOB CORPORELLES</b>                   |                                   |                   |                               |                                   |                   |                               |   |
| Frais d'acquisition de titres de participation   |                                   |                   |                               |                                   |                   |                               |   |
| <b>TOTAL</b>                                     |                                   |                   |                               |                                   |                   |                               |   |
| <b>TOTAL GENERAL NON VENTILE</b>                 |                                   |                   |                               |                                   |                   |                               |   |



# Provisions

Etat exprimé en euros

|   |  | Début exercice | Augmentations  | Diminutions | 31/12/2022     |
|---|--|----------------|----------------|-------------|----------------|
| PROVISIONS REGLEMENTEES   | Reconstruction gisements miniers et pétroliers   |                |                |             |                |
|   | Provisions pour investissement   |                |                |             |                |
|   | Provisions pour hausse des prix  |                |                |             |                |
|   | Provisions pour amortissements dérogatoires  |                |                |             |                |
|   | Provisions fiscales pour prêts d'installation  |                |                |             |                |
|   | Provisions autres  |                |                |             |                |
|   | <b>PROVISIONS REGLEMENTEES</b>   |                |                |             |                |
| PROVISIONS POUR RISQUES ET CHARGES  | Pour litiges   |                |                |             |                |
|   | Pour garanties données aux clients   |                |                |             |                |
|   | Pour pertes sur marchés à terme  |                |                |             |                |
|   | Pour amendes et pénalités  |                |                |             |                |
|   | Pour pertes de change  |                |                |             |                |
|   | Pour pensions et obligations similaires  |                |                |             |                |
|   | Pour impôts  |                |                |             |                |
|   | Pour renouvellement des immobilisations  |                |                |             |                |
|   | Provisions pour gros entretien et grandes révisions  |                |                |             |                |
|   | Pour chges sociales et fiscales sur congés à payer   |                |                |             |                |
|   | Autres   |                |                |             |                |
|   | <b>PROVISIONS POUR RISQUES ET CHARGES</b>  |                |                |             |                |
| PROVISIONS POUR DEPRECIATION  | <div> <div>Sur immobilisations</div> <div> <div>incorporelles</div> <div>corporelles</div> <div>des titres mis en équivalence</div> <div>titres de participation</div> <div>autres immo. financières</div> </div> </div> |                |                |             |                |
|   | Sur stocks et en-cours   |                |                |             |                |
|   | Sur comptes clients  |                |                |             |                |
|   | Autres   |                | 200 730        |             | 200 730        |
|   | <b>PROVISIONS POUR DEPRECIATION</b>  |                | <b>200 730</b> |             | <b>200 730</b> |
| <b>TOTAL GENERAL</b>  |  |                | <b>200 730</b> |             | <b>200 730</b> |
| Dont dotations et reprises <div> <div>- d'exploitation</div> <div>- financières</div> <div>- exceptionnelles</div> </div>                         |  |                | 200 730        |             |                |
| Titres mis en équivalence : montant de la dépréciation à la clôture de l'exercice calculée selon les règles prévues à l'article 39-1.5e du C.G.I. |  |                |                |             |                |

# Créances et Dettes

Etat exprimé en euros

31/12/2022

1 an au plus

plus d'1 an

| CREANCES |   | 31/12/2022       | 1 an au plus     | plus d'1 an |
|----------|---|------------------|------------------|-------------|
|          |   |                  |                  |             |
|          | Créances rattachées à des participations                      |                  |                  |             |
|          | Prêts   |                  |                  |             |
|          | Autres immobilisations financières                            | 800              |                  | 800         |
|          | Clients douteux ou litigieux                                  |                  |                  |             |
|          | Autres créances clients                                       | 149 034          | 149 034          |             |
|          | Créances représentatives des titres prêtés                    |                  |                  |             |
|          | Personnel et comptes rattachés                                |                  |                  |             |
|          | Sécurité sociale et autres organismes sociaux                 |                  |                  |             |
|          | Impôts sur les bénéfices                                      |                  |                  |             |
|          | Taxes sur la valeur ajoutée                                   |                  |                  |             |
|          | Autres impôts, taxes versements assimilés                     |                  |                  |             |
|          | Divers  |                  |                  |             |
|          | Groupe et associés  | 654 339          | 654 339          |             |
|          | Débiteurs divers  | 533 513          | 533 513          |             |
|          | Charges constatées d'avances                                  | 16 427           | 16 427           |             |
|          | <b>TOTAL DES CREANCES</b>                                     | <b>1 354 113</b> | <b>1 353 313</b> | <b>800</b>  |
|          | Prêts accordés en cours d'exercice                            |                  |                  |             |
|          | Remboursements obtenus en cours d'exercice                    |                  |                  |             |
|          | Prêts et avances consentis aux associés (personnes physiques) | 654 339          |                  |             |

31/12/2022

1 an au plus

1 à 5 ans

plus de 5 ans

| DETTES |   | 31/12/2022       | 1 an au plus     | 1 à 5 ans | plus de 5 ans |
|--------|---|------------------|------------------|-----------|---------------|
|        |   |                  |                  |           |               |
|        | Emprunts obligataires convertibles                    |                  |                  |           |               |
|        | Autres emprunts obligataires                          |                  |                  |           |               |
|        | Emprunts dettes ets de crédit à 1an max. à l'origine  |                  |                  |           |               |
|        | Emprunts dettes ets de crédit à plus 1 an à l'origine |                  |                  |           |               |
|        | Emprunts et dettes financières divers                 |                  |                  |           |               |
|        | Fournisseurs et comptes rattachés                     | 624 728          | 624 728          |           |               |
|        | Personnel et comptes rattachés                        | 63 439           | 63 439           |           |               |
|        | Sécurité sociale et autres organismes sociaux         | 511 642          | 511 642          |           |               |
|        | Impôts sur les bénéfices                              |                  |                  |           |               |
|        | Taxes sur la valeur ajoutée                           |                  |                  |           |               |
|        | Obligations cautionnées                               |                  |                  |           |               |
|        | Autres impôts, taxes et assimilés                     | 62 660           | 62 660           |           |               |
|        | Dettes sur immobilisations et comptes rattachés       |                  |                  |           |               |
|        | Groupe et associés                                    | 48 331           | 48 331           |           |               |
|        | Autres dettes   | 56 877           | 56 877           |           |               |
|        | Dette représentative de titres empruntés              |                  |                  |           |               |
|        | Produits constatés d'avance                           |                  |                  |           |               |
|        | <b>TOTAL DES DETTES</b>                               | <b>1 367 677</b> | <b>1 367 677</b> |           |               |
|        | Emprunts souscrits en cours d'exercice                |                  |                  |           |               |
|        | Emprunts remboursés en cours d'exercice               |                  |                  |           |               |
|        | Emprunts dettes associés (personnes physiques)        |                  |                  |           |               |

# Produits à recevoir

Etat exprimé en euros

31/12/2022

|   |               |               |
|---|---------------|---------------|
| <b>Total des Produits à recevoir</b>                                |               | <b>23 559</b> |
| <b>Autres créances clients</b><br><i>Clients factures à établir</i> | <i>12 000</i> | <b>12 000</b> |
| <b>Autres créances</b><br><i>Fournisseurs avoirs à recevoir</i>     | <i>11 559</i> | <b>11 559</b> |

# Charges à payer

Etat exprimé en euros

31/12/2022

|   |        |                |
|---|--------|----------------|
| <b>Total des Charges à payer</b>                |        | <b>162 408</b> |
| <b>Dettes fournisseurs et comptes rattachés</b> |        | <b>56 325</b>  |
| <i>Factures non parvenues</i>                   | 56 325 |                |
| <b>Dettes fiscales et sociales</b>              |        | <b>106 083</b> |
| <i>Provision congés payés</i>                   | 30 799 |                |
| <i>Charges sociales sur congés à payer</i>      | 13 320 |                |
| <i>Formation continue</i>                       | 1 590  |                |
| <i>Etat - charges à payer</i>                   | 60 375 |                |

## Charges constatées d'avance

| Etat exprimé en euros                                | Période | Montants | 31/12/2022    |
|--|---------|----------|---------------|
| <b>Charges constatées d'avance - EXPLOITATION</b>    |         |          | <b>16 427</b> |
| Achats et charges externes                           |         | 16 427   |               |
| <b>Charges constatées d'avance - FINANCIERES</b>     |         |          |               |
| Néant  |         |          |               |
| <b>Charges constatées d'avance - EXCEPTIONNELLES</b> |         |          |               |
| Néant  |         |          |               |
| <b>TOTAL</b>   |         |          | <b>16 427</b> |

|  |
|--|
|  |
|--|

Produits constatés d'avance

Etat exprimé en euros

|   | Période | Montants | 31/12/2022 |
|---|---------|----------|------------|
| Produits constatés d'avance - EXPLOITATION  |         |          |            |
| Produits constatés d'avance - FINANCIERS    |         |          |            |
| Produits constatés d'avance - EXCEPTIONNELS |         |          |            |
| TOTAL                                       |         |          |            |

|  |
|--|
|  |
|--|

## Tableau de suivi des fonds associatifs

| Libellé  | Solde au début<br>de l'exercice<br>A | Augmentations<br>B | Diminutions<br>C | Solde à la fin<br>de l'exercice<br>D = A + B - C |
|--|--------------------------------------|--------------------|------------------|--|
| <b>Fonds associatifs sans droit de reprise</b>                     |                                      |                    |                  |  |
| - Patrimoine intégré   |                                      |                    |                  |  |
| - Fonds statutaires  |                                      |                    |                  |  |
| - Subventions d'investissement non renouvelables                   |                                      |                    |                  |  |
| - Apports sans droit de reprise                                    |                                      |                    |                  |  |
| - Legs et donations avec contrepartie d'actif immobilisés          |                                      |                    |                  |  |
| - Subventions d'investissement affectées à des biens renouvelables |                                      |                    |                  |  |
| Ecarts de réévaluation sur des biens sans droit de reprise         |                                      |                    |                  |  |
| Réserves statutaires ou contractuelles                             |                                      |                    |                  |  |
| Réserves réglementées  |                                      |                    |                  |  |
| Autres réserves  |                                      |                    |                  |  |
| Report à nouveau   | (172 492)                            | 21 090             |                  | (151 402)  |
| Résultat de l'exercice   | 21 090                               | 253 233            | 21 090           | 253 233  |
| <b>Fonds associatifs avec droit de reprise</b>                     |                                      |                    |                  |  |
| - Apports  |                                      |                    |                  |  |
| - Legs et donations  |                                      |                    |                  |  |
| - Subventions d'investissement sur biens renouvelables             |                                      |                    |                  |  |
| Résultats sous contrôle des tiers financeurs                       |                                      |                    |                  |  |
| Droits des propriétaires (Commodat)                                |                                      |                    |                  |  |
| Ecarts de réévaluation sur des biens avec droit de reprise         |                                      |                    |                  |  |
| Subventions d'investissement sur biens non renouvelables           |                                      |                    |                  |  |
| Provisions réglementées  |                                      |                    |                  |  |
| <b>TOTAL</b>   | <b>(151 402)</b>                     | <b>274 323</b>     | <b>21 090</b>    | <b>101 831</b>                                   |

# Produits et Charges exceptionnels

Etat exprimé en euros

31/12/2022

|  |         |                |
|--|---------|----------------|
| <b>Total des produits exceptionnels</b>                      |         | <b>462 581</b> |
| <b>Produits exceptionnels sur opérations de gestion</b>      |         | <b>462 581</b> |
| <i>Produits exercices antérieurs</i>                         | 462 581 |                |
| <b>Total des charges exceptionnelles</b>                     |         | <b>251 230</b> |
| <b>Charges exceptionnelles sur opération de gestion</b>      |         | <b>50 500</b>  |
| <i>Pénalités et amendes</i>                                  | 136     |                |
| <i>Charges except./ope.gestion</i>                           | 38      |                |
| <i>Charges exercices antérieurs</i>                          | 50 326  |                |
| <b>Dotations excep. aux amortissements et aux provisions</b> |         | <b>200 730</b> |
| <i>Dotations pour dépréciations</i>                          | 200 730 |                |
| <b>Résultat exceptionnel</b>                                 |         | <b>211 351</b> |