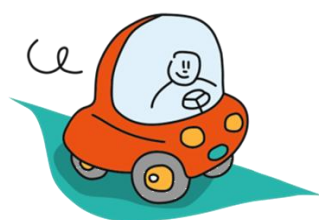


RAPPORT FINANCIER

2024



Conduite Vers l'Emploi
ULIS

Assemblée Générale du 10 juin 2025

CONDUITE VERS L'EMPLOI

Association membre d'ULIS

4 allée de Mondorf-les-Bains
54500 Vandœuvre-lès-Nancy
06 71 82 61 01

Compte de Résultat

CHARGES	2024	2023
Achats non stockés de matières et fournitures	0	7 929
Services extérieurs et autres	23 123	138 849
Prestations de services	0	4 185
Locations	5 282	32 627
Entretien et réparations	3 918	2 879
Assurance	2 294	4 189
Personnel extérieur	4 926	85 278
Rémunérations d'intermédiaires et honoraires	2 906	3 783
Transports		
Déplacements, missions et réceptions	0	751
Frais postaux et télécommunications	0	2 671
Services bancaires	2 749	1 130
Autres services extérieurs	1 048	1 356
Impôt, Taxes et versements assimilés	0	4 822
Salaires et traitements	0	178 415
Charges sociales	12	6 586
Dotations aux amortissements	2 069	7 650
Dotations aux dépréciations et aux provisions	0	4 894
Reports en fonds dédiés		
Autres charges	0	1
TOTAL des charges d'exploitation	25 205	349 145
Dotations financières aux amortissements et provisions		
Intérêts et charges assimilées	198	321
Différences négatives de change		
Charges nettes cessions valeurs mobilières de placement		
TOTAL des charges financières	198	321
Charges sur opérations de gestion (exercice courant)	274	1
Charges sur opérations de gestion (exercices antérieurs)	39 056	1 040
Charges exceptionnelles sur opérations en capital	17 990	90
Dotations exceptionnelles amort. et provisions	0	916
TOTAL des charges exceptionnelles	57 320	2 047
Impôts		
TOTAL DES CHARGES	82 723	351 513
Résultat créditeur		58 430
TOTAL GENERAL	82 723	409 943
Contributions volontaires en nature		
Secours en nature		
Mise à disposition gratuite de biens		
Prestations		
Personnel bénévole		
TOTAL DES CONTRIBUTIONS EN NATURE		

Compte de Résultat

PRODUITS	2024	2023
Vente de produits et de prestations de services	0	22 312
Concours publics	0	210 345
Aides aux postes (Conseil Départemental 54 et Etat)		210 345
Subventions d'exploitation	0	122 268
Etat		15 000
Fonds Social Européen		24 468
Région Grand Est		
Conseil Départemental 54		23 800
Intercommunalités		59 000
Communes		
Caisse d'Allocations Familiales		
Autres subventions		
Autres produits de gestion courante	0	16 002
Reprises sur amort., dépréciations et provisions	0	7 100
Utilisation de fonds dédiés et de fonds reportés		
Transferts de charges	0	3 258
TOTAL des produits d'exploitation	0	381 285
Intérêts	25	24
Différences positives de change		
Reprises sur provisions		
Transferts de charges		
TOTAL des produits financiers	25	24
Produits sur opérations de gestion (année N)		
Produits sur exercices antérieurs	13 555	25 494
Produits sur opérations en capital	36 640	3 140
Reprises sur provisions		
Transferts de charges		
TOTAL des produits exceptionnels	50 194	28 634
TOTAL DES PRODUITS	50 219	409 943
Résultat débiteur	(32 504)	
TOTAL GENERAL	82 723	409 943
Contributions volontaires en nature		
Bénévolat		
Prestations en nature		
Dons en nature		
TOTAL DES CONTRIBUTIONS EN NATURE		

Bilan

Actif

Rubriques	Montant brut	Amort. et dépréciation	2024	2023
Immobilisations incorporelles				
Frais d'établissement				
Autres immobilisations incorporelles				
Immobilisations incorporelles en cours				
Avances et acomptes				
Immobilisations corporelles				
Terrains				
Constructions				
Installations générales et agencements	509	218	291	342
Matériel de transport	15 446	15 446	0	18 810
Matériel de bureau et informatique	6 036	5 997	39	867
Mobilier	3 700	1 062	2 638	3 008
Autres immobilisations corporelles	559	559	0	0
Immobilisations grevées de droit				
Immobilisations corporelles en cours				
Avances et acomptes				
Immobilisations financières				
Participations et créances rattachées				
Autres titres immobilisés				
Prêts				
Autres immobilisations financières				
Total I	26 251	23 283	2 968	23 027
Stocks et en-cours				
Matières premières et fournitures				
Autres approvisionnements				
En cours de production (biens et services) (a)				
Produits intermédiaires et finis				
Marchandises				
Avances et acomptes versés s/commandes				
Créances				
Créances redevables et comptes rattachés			0	9 408
Autres créances			0	64 051
Valeurs mobilières de placement				
Disponibilités	74 504		74 504	176 884
Charges constatées d'avance				135
Total II	74 504		74 504	250 478
Charges à répartir sur plusieurs exercices III				
Primes de remboursement des obligations IV				
Ecart de conversion (actif) V				
TOTAL GÉNÉRAL (I+II+III+IV+V)	100 755	23 283	77 472	273 504

Bilan

Passif

Rubriques	2024	2023
Fonds propres		
Fonds associatifs sans droit de reprise		
Ecart de réévaluation		
Réserves	34 663	34 663
Report à nouveau	27 964	(30 466)
Résultat de l'exercice	(32 504)	58 430
Autres fonds associatifs		
Fonds associatifs avec droit de reprise		
- Apports		
- Legs et donations		
- Résultats sous contrôle de tiers financeurs		
Ecart de réévaluation		
Subventions d'investissement sur biens non renouvelables	0	11 640
Provisions réglementées	29 000	29 000
Droits des propriétaires (commodat)		
Total I	59 124	103 267
Provisions		
Provisions pour risques	4 894	4 894
Provisions pour charges		
Fonds dédiés		
Sur subventions de fonctionnement		
Sur autres ressources		
Total II	4 894	4 894
Emprunts et dettes auprès des établissements de crédit		39 003
Emprunts et dettes financières divers		
Avances et acomptes reçus sur commandes en cours		
Dettes fournisseurs et comptes rattachés	3 230	3 440
Dettes sociales et fiscales	3 127	48 312
Dettes sur immobilisations et comptes rattachés		
Autres dettes	7 098	74 589
Produits constatés d'avance		
Total III	13 455	165 344
Ecart de conversion (passif) (IV)		
TOTAL GÉNÉRAL (I+II+III+IV+V)	77 472	273 504

Immobilisations et amortissements

Etat de l'actif immobilisé

Rubriques	Montant début	Augmentations Dotations	Diminutions Reprises	Montant fin exercice
Frais d'établissement et de développement				
Autres immobilisations incorporelles				
Terrains				
Constructions sur sol propre				
Constructions sur sol d'autrui				
Constructions installations générales				
Installations techniques et outillage industriel				
Installations générales, agencements et divers	509			509
Matériel de transport	40 818		25 372	15 446
Matériel informatique	6 596		560	6 036
Matériel de bureau et mobilier	3 700			3 700
Autres immobilisations corporelles	559			559
Immobilisations corporelles en cours				
Avances et acomptes				
Total des immobilisations corporelles	52 182		25 932	26 251
Participations				
Autres titres immobilisés				
Prêts et autres immobilisations financières				
Total des immobilisations financières				
TOTAL	52 182		25 932	26 251

Etat des amortissements

Rubriques	Montant début	Augmentations Dotations	Diminutions Reprises	Montant fin exercice
Frais d'établissement et de développement				
Autres immobilisations incorporelles				
Terrains				
Constructions sur sol propre				
Constructions sur sol d'autrui				
Constructions installations générales				
Installations techniques et outillage industriel				
Installations générales, agencements et divers	167	51		218
Matériel de transport	22 008	820	7 382	15 446
Matériel informatique	5 729	828	560	5 997
Matériel de bureau et mobilier	692	370		1 062
Autres immobilisations corporelles	559			559
Total des amortissements sur immobilisations corporelles	29 156	2 069	7 942	23 283
TOTAL	29 156	2 069	7 942	23 283

Etat des Echéances des Créances et Dettes

Etat des créances

Rubriques	Montant brut	A 1 an au plus	A plus d'1 an
Créances rattachées à des participations			
Prêts			
Autres immobilisations financières			
Total de l'actif immobilisé	0	0	0
Clients douteux ou litigieux			
Autres créances clients			
Créance de titre prêtés ou remis en garantie			
Fournisseurs et comptes rattachés			
Personnel et comptes rattachés			
Sécurité sociale et autres organismes sociaux			
Etat et autres collectivités publiques			
Groupes et associés			
Débiteurs divers			
Total de l'actif circulant	0	0	0
Charges constatées d'avance	0	0	0
TOTAL	0	0	0

Etat des dettes

Rubriques	Montant brut	A 1 an au plus	A plus d'1 an et 5 ans au plus	A plus de 5 ans
Emprunts obligataires convertibles				
Autres emprunts obligataires				
Auprès des organismes de crédit :				
- à 1 an maximum à l'origine				
- à plus de 1 an à l'origine				
Emprunts et dettes financières divers				
Fournisseurs et comptes rattachés	3 230	3 230		
Redevables créditeurs				
Personnel et comptes rattachés				
Sécurité sociale et autres organismes sociaux				
Impôts sur les bénéfices				
Obligations cautionnées				
Autres impôts, taxes et assimilés	3 127	3 127		
Dettes sur immobilisations et comptes rattachés				
Groupe et associés				
Autres dettes	7 098	7 098		
Dettes de titres empruntés ou remis en garantie				
Produits constatés d'avance				
TOTAL	13 455	13 455		

Variation des fonds propres associatifs

Rubriques	Montant début exercice	Affectation du résultat	Augmentations Dotations	Diminutions Reprises	Montant fin exercice
Fonds propres sans droit de reprise					
Fonds propres avec droit de reprise					
Ecart de réévaluation					
Réserves	34 663,08				34 663,08
Report à nouveau	(30 466,04)	58 430,06			27 964,02
Excédent ou déficit de l'exercice	58 430,06	(58 430,06)		32 503,57	(32 503,57)
Situation nette	62 627,10			32 503,57	30 123,53
Fonds propres consommables					
Subventions d'investissement	11 639,51			11 639,51	0,00
Provisions réglementées	29 000,00				29 000,00
TOTAL	103 266,61			44 143,08	59 123,53

Provisions Inscrites au Bilan

Provisions réglementées

Rubriques	Montant début d'exercice	Augmentations dotations	Diminutions reprises	Montant fin d'exercice
Provisions pour couverture du BFR	29 000			29 000
Provisions pour investissement				
Provisions relatives aux autres éléments de l'actif				
Amortissements dérogatoires				
Autres provisions réglementées				
TOTAL	29 000			29 000

Provisions pour risques et charges

Rubriques	Montant début d'exercice	Augmentations dotations	Diminutions reprises	Montant fin d'exercice
Provisions pour litiges				
Provisions pour garanties données usagers ou clients				
Provisions pour pertes sur marchés à terme				
Provisions pour amendes et pénalités				
Provisions pour pertes de change				
Provisions pour autres risques	4 894			4 894
Provisions pour indemnités de fin de carrière				
Provisions pour congés payés				
Provisions pour charges sur congés payés				
Provisions pour impôts				
Provisions pour renouvellement des immobilisations				
Provisions pour gros entretien et grandes révisions				
Autres provisions pour risques et charges				
TOTAL	4 894			4 894

TABLEAU DE SUIVI DES FONDS DEDIES

SUBVENTIONS D’EXPLOITATION, CONTRIBUTIONS FINANCIERES ET RESSOURCES LIEES A LA GÉNÉROSITÉ DU PUBLIC

Ressources provenant de la générosité du public, des legs et des donations affectés							
Variation des fonds dédiés issus de	A l'ouverture de l'exercice	Reports	Utilisations		Transferts	A la clôture de l'exercice	
			Montant global	Dont remboursement		Montant global	Dont fonds dédiés correspondant à des projets sans dépenses au cours des deux derniers exercices
Subventions d'exploitation (1)	Néant						
Sous total							
Contributions financières d'autres organismes (1)							
Sous total							
Ressources liées à la générosité du public (1)							
Sous total							
TOTAL							

CVE n’a pas enregistré de fonds dédiés dans ses comptes.

Charges à Payer

Montant des charges à payer inclus dans les postes de bilan suivants :

Rubriques	Montant
Emprunts obligataires convertibles	
Autres emprunts obligataires	
Emprunts et dettes auprès des établissements de crédit	
Emprunts et dettes financières divers	
Redevables créditeurs	
Dettes fournisseurs et comptes rattachés	3 230
Dettes fiscales et sociales	3 127
Dettes sur immobilisations et comptes rattachés	
Autres dettes	7 098
TOTAL	13 455

Produits et avoirs à recevoir

Montant des produits et avoirs à recevoir inclus dans les postes suivants du bilan	Montant TTC
Immobilisations financières	
- Participations et créances rattachées	
- Autres titres immobilisés	
- Prêts	
- Autres immobilisations financières	
Créances	
Créances redevables et comptes rattachés	
Autres créances	
Valeurs mobilières de placement	
Disponibilités	74 504
TOTAL	74 504

Note sur le compte de résultat

« Charges et produits financiers »

Charges

⇒ Rémunération des commissaires aux comptes

Montant comptabilisé au titre du contrôle légal des comptes annuels : 2 834.10€

Tableau des subventions et concours publics reçus

	Union européenne	Etat	Collectivités territoriales	CAF	Autres	Total
Concours publics						0,00
Subventions d'exploitation						0,00
Subventions d'équilibre						0,00
Subventions d'investissement						0,00
TOTAL des produits d'exploitation	0,00	0,00	0,00	0,00	0,00	0,00

Partenaires institutionnels et financiers



Cofinancé par
l'Union européenne



**MINISTÈRE
DU TRAVAIL,
DU PLEIN EMPLOI
ET DE L'INSERTION**

*Liberté
Égalité
Fraternité*



MINISTÈRE
DE LA COHÉSION
DES TERRITOIRES
ET DES RELATIONS
AVEC LES
COLLECTIVITÉS
TERRITORIALES

**AGENCE
NATIONALE
DE LA COHÉSION
DES TERRITOIRES**



DEPARTEMENT
**MEURTHE
& MOSELLE**

**métropole
GrandNancy**



Maison de l'Emploi
GRAND NANCY



**Mission Locale
du Grand Nancy**
GRAND EST



**France
Travail**

Association CONDUITE VERS L'EMPLOI

Association Loi du 1^{er} juillet 1901
Siège social : 5, rue du Général Leclerc
54320 MAXEVILLE

Siret : 808 636 989 00010

RAPPORT du COMMISSAIRE aux COMPTES sur les COMPTES ANNUELS Exercice clos le 31 décembre 2024

À l'assemblée générale de l'association,

Opinion

En exécution de la mission qui nous a été confiée par l'Assemblée Générale, nous avons effectué l'audit des comptes annuels de l'Association CONDUITE VERS L'EMPLOI relatifs à l'exercice clos le 31 décembre 2024, tels qu'ils sont joints au présent rapport.

Nous certifions que les comptes annuels sont, au regard des règles et principes comptables français, réguliers et sincères et donnent une image fidèle du résultat des opérations de l'exercice écoulé ainsi que de la situation financière et du patrimoine de l'Association à la fin de cet exercice.

Fondement de l'opinion

Référentiel d'audit

Nous avons effectué notre audit selon les normes d'exercice professionnel applicables en France. Nous estimons que les éléments que nous avons collectés sont suffisants et appropriés pour fonder notre opinion.

Les responsabilités qui nous incombent en vertu de ces normes sont indiquées dans la partie « Responsabilités du commissaire aux comptes relatives à l'audit des comptes annuels » du présent rapport.

Indépendance

Nous avons réalisé notre mission d'audit dans le respect des règles d'indépendance prévues par le code de commerce et par le code de déontologie de la profession de commissaire aux comptes, sur la période du 1^{er} janvier 2024 à la date d'émission de notre rapport.

Justification des appréciations

En application des dispositions des articles L. 821-53 et R.821-180 du code de commerce relatives à la justification de nos appréciations, nous vous informons que les appréciations les plus importantes auxquelles nous avons procédé, selon notre jugement professionnel, ont porté sur le caractère approprié des principes comptables appliqués.

Les appréciations ainsi portées s'inscrivent dans le contexte de l'audit des comptes annuels pris dans leur ensemble et de la formation de notre opinion exprimée ci-avant. Nous n'exprimons pas d'opinion sur des éléments de ces comptes annuels pris isolément.

Vérifications spécifiques

Nous avons également procédé, conformément aux normes d'exercice professionnel applicables en France, aux vérifications spécifiques prévues par les textes légaux et réglementaires.

Nous n'avons pas d'observation à formuler sur la sincérité et la concordance avec les comptes annuels des informations données dans le rapport financier du trésorier et dans les autres documents sur la situation financière et les comptes annuels adressés aux adhérents.

Nous souhaitons toutefois préciser le point suivant :

Compte tenu de la tenue de votre Conseil d'Administration d'arrêté des comptes et de votre Assemblée Générale annuelle le même jour, les délais normalement appliqués pour garantir une bonne communication aux membres n'ont pu être respectés. Dans la mesure où nous avons l'obligation de préciser dans ce rapport l'organe compétent pour arrêter les comptes annuels, nous n'avons pas pu mettre à disposition des membres de l'association notre rapport 15 jours avant l'Assemblée Générale.

Responsabilités de la direction et des personnes constituant le gouvernement d'entreprise relatives aux comptes annuels

Il appartient à la direction d'établir des comptes annuels présentant une image fidèle conformément aux règles et principes comptables français ainsi que de mettre en place le contrôle interne qu'elle estime nécessaire à l'établissement de comptes annuels ne comportant pas d'anomalies significatives, que celles-ci proviennent de fraudes ou résultent d'erreurs.

Lors de l'établissement des comptes annuels, il incombe à la direction d'évaluer la capacité de l'association à poursuivre son exploitation, de présenter dans ces comptes, le cas échéant, les informations nécessaires relatives à la continuité d'exploitation et d'appliquer la convention comptable de continuité d'exploitation, sauf s'il est prévu de liquider l'association ou de cesser son activité.

Les comptes annuels ont été arrêtés par le Conseil d'Administration.

Responsabilités du commissaire aux comptes relatives à l'audit des comptes annuels

Il nous appartient d'établir un rapport sur les comptes annuels. Notre objectif est d'obtenir l'assurance raisonnable que les comptes annuels pris dans leur ensemble ne comportent pas d'anomalies significatives. L'assurance raisonnable correspond à un niveau élevé d'assurance, sans toutefois garantir qu'un audit réalisé conformément aux normes d'exercice professionnel permet de systématiquement détecter toute anomalie significative. Les anomalies peuvent provenir de fraudes ou résulter d'erreurs et sont considérées comme significatives lorsque l'on peut raisonnablement s'attendre à ce qu'elles puissent, prises individuellement ou en cumulé, influencer les décisions économiques que les utilisateurs des comptes prennent en se fondant sur ceux-ci.

Comme précisé par l'article L.821-55 du code de commerce, notre mission de certification des comptes ne consiste pas à garantir la viabilité ou la qualité de la gestion de votre association.

Une description plus détaillée de nos responsabilités de commissaire aux comptes relatives à l'audit des comptes annuels figure dans l'annexe du présent rapport et en fait partie intégrante.

Fait à Villers-Lès-Nancy, le 10 juin 2025

EXPERTIS Partenaires & Associés

Commissaire aux Comptes

Un Associé,

Frédéric MORELLI

Commissaire aux Comptes

Annexe

Description détaillée des responsabilités du commissaire aux comptes

Dans le cadre d'un audit réalisé conformément aux normes d'exercice professionnel applicables en France, le commissaire aux comptes exerce son jugement professionnel tout au long de cet audit.

En outre :

- il identifie et évalue les risques que les comptes annuels comportent des anomalies significatives, que celles-ci proviennent de fraudes ou résultent d'erreurs, définit et met en œuvre des procédures d'audit face à ces risques, et recueille des éléments qu'il estime suffisants et appropriés pour fonder son opinion. Le risque de non-détection d'une anomalie significative provenant d'une fraude est plus élevé que celui d'une anomalie significative résultant d'une erreur, car la fraude peut impliquer la collusion, la falsification, les omissions volontaires, les fausses déclarations ou le contournement du contrôle interne ;
- il prend connaissance du contrôle interne pertinent pour l'audit afin de définir des procédures d'audit appropriées en la circonstance, et non dans le but d'exprimer une opinion sur l'efficacité du contrôle interne ;
- il apprécie le caractère approprié des méthodes comptables retenues et le caractère raisonnable des estimations comptables faites par la direction, ainsi que les informations les concernant fournies dans les comptes annuels ;
- il apprécie le caractère approprié de l'application par la direction de la convention comptable de continuité d'exploitation et, selon les éléments collectés, l'existence ou non d'une incertitude significative liée à des événements ou à des circonstances susceptibles de mettre en cause la capacité de l'association à poursuivre son exploitation. Cette appréciation s'appuie sur les éléments collectés jusqu'à la date de son rapport, étant toutefois rappelé que des circonstances ou événements ultérieurs pourraient mettre en cause la continuité d'exploitation. S'il conclut à l'existence d'une incertitude significative, il attire l'attention des lecteurs de son rapport sur les informations fournies dans les comptes annuels au sujet de cette incertitude ou, si ces informations ne sont pas fournies ou ne sont pas pertinentes, il formule une certification avec réserve ou un refus de certifier ;
- il apprécie la présentation d'ensemble des comptes annuels et évalue si les comptes annuels reflètent les opérations et événements sous-jacents de manière à en donner une image fidèle.

Compte de Résultat

CHARGES	2024	2023
Achats non stockés de matières et fournitures	0	7 929
Services extérieurs et autres	23 123	138 849
Prestations de services	0	4 185
Locations	5 282	32 627
Entretien et réparations	3 918	2 879
Assurance	2 294	4 189
Personnel extérieur	4 926	85 278
Rémunérations d'intermédiaires et honoraires	2 906	3 783
Transports	0	751
Déplacements, missions et réceptions	0	2 671
Frais postaux et télécommunications	2 749	1 130
Services bancaires	1 048	1 356
Autres services extérieurs	0	4 822
Impôt, Taxes et versements assimilés	0	178 415
Salaires et traitements	12	6 586
Charges sociales	2 069	7 650
Dotations aux amortissements	0	4 894
Dotations aux dépréciations et aux provisions		
Reports en fonds dédiés		
Autres charges	0	1
TOTAL des charges d'exploitation	25 205	349 145
Dotations financières aux amortissements et provisions		
Intérêts et charges assimilées	198	321
Différences négatives de change		
Charges nettes cessions valeurs mobilières de placement		
TOTAL des charges financières	198	321
Charges sur opérations de gestion (exercice courant)	274	1
Charges sur opérations de gestion (exercices antérieurs)	39 056	1 040
Charges exceptionnelles sur opérations en capital	17 990	90
Dotations exceptionnelles amort. et provisions	0	916
TOTAL des charges exceptionnelles	57 320	2 047
Impôts		
TOTAL DES CHARGES	82 723	351 513
Résultat créditeur		58 430
TOTAL GENERAL	82 723	409 943
Contributions volontaires en nature		
Secours en nature		
Mise à disposition gratuite de biens		
Prestations		
Personnel bénévole		
TOTAL DES CONTRIBUTIONS EN NATURE		

Compte de Résultat

PRODUITS	2024	2023
Vente de produits et de prestations de services	0	23 312
Concours publics	0	210 345
Aides aux postes (Conseil Départemental 54 et Etat)		210 345
Subventions d'exploitation	0	122 268
Etat		15 000
Fonds Social Européen		24 468
Région Grand Est		23 800
Conseil Départemental 54		59 000
Intercommunalités		
Communes		
Caisse d'Allocations Familiales		
Autres subventions		
Autres produits de gestion courante	0	16 002
Reprises sur amort., dépréciations et provisions	0	7 100
Utilisation de fonds dédiés et de fonds reportés		
Transferts de charges	0	3 258
TOTAL des produits d'exploitation	0	381 285
Intérêts		
Différences positives de change	25	24
Reprises sur provisions		
Transferts de charges		
TOTAL des produits financiers	25	24
Produits sur opérations de gestion (année N)		
Produits sur exercices antérieurs	13 555	25 494
Produits sur opérations en capital	36 640	3 140
Reprises sur provisions		
Transferts de charges		
TOTAL des produits exceptionnels	50 194	28 634
TOTAL DES PRODUITS	50 219	409 943
Résultat débiteur	(32 504)	
TOTAL GENERAL	82 723	409 943
Contributions volontaires en nature		
Bénévolat		
Prestations en nature		
Dons en nature		
TOTAL DES CONTRIBUTIONS EN NATURE		

Bilan

Actif

Rubriques	Montant brut	Amort. et dépréciation	2024	2023
Immobilisations incorporelles				
Frais d'établissement				
Autres immobilisations incorporelles				
Immobilisations incorporelles en cours				
Avances et acomptes				
Immobilisations corporelles				
Terrains				
Constructions				
Installations générales et agencements	509	218	291	342
Matériel de transport	15 446	15 446	0	18 810
Matériel de bureau et informatique	6 036	5 997	39	867
Mobilier	3 700	1 062	2 638	3 008
Autres immobilisations corporelles	559	559	0	0
Immobilisations grevées de droit				
Immobilisations corporelles en cours				
Avances et acomptes				
Immobilisations financières				
Participations et créances rattachées				
Autres titres immobilisés				
Prêts				
Autres immobilisations financières				
Total I	26 251	23 283	2 968	23 027
Stocks et en-cours				
Matières premières et fournitures				
Autres approvisionnements				
En cours de production (biens et services) (a)				
Produits intermédiaires et finis				
Marchandises				
Avances et acomptes versés /commandes				
Créances				
Créances redevables et comptes rattachés			0	9 408
Autres créances			0	64 051
Valeurs mobilières de placement				
Disponibilités	74 504		74 504	176 884
Charges constatées d'avance				135
Total II	74 504		74 504	250 478
Charges à répartir sur plusieurs exercices III				
Primes de remboursement des obligations IV				
Ecart de conversion (actif) V				
TOTAL GÉNÉRAL (I+II+III+IV+V)	100 755	23 283	77 472	273 504

Bilan

Passif

Rubriques	2024	2023
Fonds propres		
Fonds associatifs sans droit de reprise		
Ecart de réévaluation		
Réserves	34 663	34 663
Report à nouveau	27 964	(30 466)
Résultat de l'exercice	(32 504)	58 430
Autres fonds associatifs		
Fonds associatifs avec droit de reprise		
- Apports		
- Legs et donations		
- Résultats sous contrôle de tiers financiers		
Ecart de réévaluation		
Subventions d'investissement sur biens non renouvelables	0	11 640
Provisions réglementées	29 000	29 000
Droits des propriétaires (commodat)		
Total I	59 124	103 267
Provisions		
Provisions pour risques		
Provisions pour charges	4 894	4 894
Fonds dédiés		
Sur subventions de fonctionnement		
Sur autres ressources		
Total II	4 894	4 894
Emprunts et dettes auprès des établissements de crédit		
Emprunts et dettes financières divers		
Avances et acomptes reçus sur commandes en cours		
Dettes fournisseurs et comptes rattachés		
Dettes sociales et fiscales	3 230	3 440
Dettes sur immobilisations et comptes rattachés	3 127	48 312
Autres dettes	7 098	74 589
Produits constatés d'avance		
Total III	13 455	165 344
Ecart de conversion (passif) (IV)		
TOTAL GÉNÉRAL (I+II+III+IV+V)	77 472	273 504

ANNEXE DES COMPTES ANNUELS

ARRETES AU 31/12/2024

Association CVE

Annexe comptable au bilan avant répartition du résultat de l'exercice clos le 31 décembre 2024 dont le total du bilan est de 77 471.96€ et au compte de résultat de l'exercice, présenté sous forme de liste, dégageant un résultat déficitaire de 32 503.57€

L'exercice à une durée de 12 mois, recouvrant la période du 01/01/2024 au 31/12/2024. Les notes ou tableaux ci-après font partie intégrante des comptes annuels.

Les comptes annuels ont été arrêtés le 10 juin 2025 par le Conseil d'Administration de l'Association.

1. Présentation de l'association

Créée le 20 décembre 2013, l'association CVE a pour objet « l'insertion sociale et professionnelle de personnes en difficulté afin qu'elles acquièrent les savoir-faire et les savoir être nécessaires à leur autonomie ».

Son action s'adresse aux demandeurs d'emploi en situation de vulnérabilité qui :

- ⇒ sont en situation d'exclusion professionnelle durable,
- ⇒ cumulent des difficultés de toutes natures freinant leur insertion sociale et professionnelle.

CVE porte une attention particulière aux bénéficiaires des minima sociaux, aux jeunes, aux personnes handicapées et aux personnes issues des quartiers prioritaires de la Politique de la Ville.

Pour atteindre ses objectifs, CVE met notamment en œuvre un chantier d'insertion agréé par l'Etat au titre de l'insertion par l'Activité Economique.

Les activités d'insertion proposées au sein du chantier d'insertion sont les suivantes :

- ⇒ Plateforme d'information, d'accueil et d'orientation (recherche d'une solution de transport, d'un itinéraire, accompagnement à l'obtention du permis de conduire ...),
- ⇒ Transport à la demande des usagers,

- ⇒ Accompagnement à l'obtention du permis de conduire (code de la route, formation pratique sur simulateurs de conduite, conduite supervisée),
- ⇒ Remise à niveau par la conduite renforcée.

CVE peut également mettre à disposition des moyens humains, matériels et financiers au service d'autres associations poursuivant les mêmes objectifs. Cela concerne en particulier, mais de façon non exclusive, les autres associations membres d'ULIS (Union Locale pour l'initiative Solidaire) dont CVE fait partie et partage les valeurs :

- ⇒ Citoyenneté, laïcité,
- ⇒ Respect de la personne, solidarité,
- ⇒ Engagement éducatif, lutte contre les inégalités,
- ⇒ Partenariat, capacité d'innovation et d'expérimentation,
- ⇒ Recherche et reconnaissance de l'individu comme acteur de son devenir.

Le 2 octobre 2023, le Conseil d'Administration a décidé de cesser temporairement l'activité du chantier d'insertion en raison de sa difficulté à poursuivre ses missions (capacité d'autofinancement très réduite, peu de leviers de développement, charges de fonctionnement élevées, activité qui repose essentiellement sur le soutien financier des collectivités publiques).

2. Principales règles et méthodes comptables appliquées

Les comptes annuels de l'exercice de 12 mois, clos le 31 décembre 2024, ont été établis et présentés conformément aux dispositions du règlement N° 2018-06 du 5 décembre 2018 relatif aux comptes annuels des personnes morales de droit privé à but non lucratif homologué par arrêté du 26 décembre 2018 publié au Journal Officiel du 30 décembre 2018.

La méthode retenue pour l'évaluation des éléments inscrits en comptabilité est la méthode dite « des coûts historiques ».

Les éléments de l'actif immobilisé font l'objet de plans d'amortissements déterminés selon la durée et les conditions probables d'utilisation de ces biens. Ils correspondent au mode linéaire et aux taux usuellement pratiqués.

- ⇒ Matériel de transport : 5 ans
- ⇒ Matériel de bureau, informatique : 3 ans
- ⇒ Mobilier : 5 à 15 ans
- ⇒ Autres immobilisations corporelles : 3 à 5 ans

Aucun amortissement dérogatoire n'est comptabilisé.

Les créances sont valorisées à leur valeur nominale. Une provision pour dépréciation est pratiquée lorsque la valeur d'inventaire est inférieure à la valeur comptable.

Provisions : toute obligation actuelle résultant d'un événement passé de l'association à l'égard d'un tiers, susceptible d'être estimée avec une fiabilité suffisante, et couvrant des risques identifiés, fait l'objet d'une comptabilisation au titre de provision.

Produits et charges exceptionnels : les produits et charges exceptionnels tiennent compte des éléments qui ne sont pas liés à l'activité normale de l'association.

3. Compléments d'informations relatifs au bilan et au compte de résultat

Faits essentiels depuis l'exercice 2023

Un changement de présentation des comptes en lien avec les aides aux postes a été effectué au cours de l'exercice 2023. Les ASP étaient comptabilisées dans le compte 7417 et sont désormais enregistrés dans un compte 7382.

Provisions pour risques et charges

Au regard des expériences des années antérieures, le Conseil d'Administration a décidé de constituer une provision pour risques à hauteur de 10% des subventions en attente de règlement par le FSE (4 894€ sont provisionnés au 31/12/2024).

Emprunts et dettes auprès des établissements de crédit

Les emprunts qui étaient en cours ont été intégralement remboursé sur l'exercice 2024 et sont décrits ci-dessous :

Banque	Objet	Montant emprunté	Solde au 31/12
Caisse Epargne	RENAULT Trafic	25 000,00 €	0,00 €
Caisse Epargne	PGE	30 000,00 €	0,00 €

EXPERTIS PARTENAIRES et Associés
Commissaire aux comptes

Immobilisations et amortissements

Etat de l'actif immobilisé

Rubriques	Montant début	Augmentations Dotations	Diminutions Reprises	Montant fin exercice
Frais d'établissement et de développement				
Autres immobilisations incorporelles				
Terrains				
Constructions sur sol propre				
Constructions sur sol d'autrui				
Constructions installations générales				
Installations techniques et outillage industriel				
Installations générales, agencements et divers	509			509
Matériel de transport	40 818		25 372	15 446
Matériel informatique	6 596		560	6 036
Matériel de bureau et mobilier	3 700			3 700
Autres immobilisations corporelles	559			559
Immobilisations corporelles en cours				
Avances et acomptes				
Total des immobilisations corporelles	52 182		25 932	26 251
Participations				
Autres titres immobilisés				
Prêts et autres immobilisations financières				
Total des immobilisations financières				
TOTAL	52 182		25 932	26 251

Etat des amortissements

Rubriques	Montant début	Augmentations Dotations	Diminutions Reprises	Montant fin exercice
Frais d'établissement et de développement				
Autres immobilisations incorporelles				
Terrains				
Constructions sur sol propre				
Constructions sur sol d'autrui				
Constructions installations générales				
Installations techniques et outillage industriel				
Installations générales, agencements et divers	167	51		218
Matériel de transport	22 008	820	7 382	15 446
Matériel informatique	5 729	828	560	5 997
Matériel de bureau et mobilier	692	370		1 062
Autres immobilisations corporelles	559			559
Total des amortissements sur immobilisations corporelles	29 156	2 069	7 942	23 283
TOTAL	29 156	2 069	7 942	23 283

Etat des Echéances des Créances et Dettes

Etat des créances			
Rubriques	Montant brut	A 1 an au plus	A plus d'1 an
Créances rattachées à des participations			
Prêts			
Autres immobilisations financières			
Total de l'actif immobilisé		0	0
Clients douteux ou litigieux			
Autres créances clients			
Créance de titre prêtés ou remis en garantie			
Fournisseurs et comptes rattachés			
Personnel et comptes rattachés			
Sécurité sociale et autres organismes sociaux			
Etat et autres collectivités publiques			
Groupes et associés			
Débiteurs divers			
Total de l'actif circulant	0	0	0
Charges constatées d'avance	0	0	0
TOTAL	0	0	0

Etat des dettes

Rubriques	Montant brut	A 1 an au plus	A plus d'1 an et 5 ans au plus	A plus de 5 ans
Emprunts obligataires convertibles				
Autres emprunts obligataires				
Auprès des organismes de crédit :				
- à 1 an maximum à l'origine				
- à plus de 1 an à l'origine				
Emprunts et dettes financières divers				
Fournisseurs et comptes rattachés	3 230	3 230		
Redevables créditeurs				
Personnel et comptes rattachés				
Sécurité sociale et autres organismes sociaux				
Impôts sur les bénéfices				
Obligations cautionnées				
Autres impôts, taxes et assimilés	3 127	3 127		
Dettes sur immobilisations et comptes rattachés				
Groupe et associés	7 098	7 098		
Autres dettes				
Dettes de titres empruntés ou remis en garantie				
Produits constatés d'avance				
TOTAL	13 455	13 455		

Variation des fonds propres associatifs

Rubriques	Montant début exercice	Affectation du résultat	Augmentations Dotations	Diminutions Reprises	Montant fin d'exercice
Fonds propres sans droit de reprise					
Fonds propres avec droit de reprise					
Ecart de réévaluation					
Réserves	34 663,08				34 663,08
Report à nouveau	(30 486,04)	58 430,06			27 944,02
Excédent ou déficit de l'exercice	58 430,06	(58 430,06)		32 503,57	(32 503,57)
Situation nette	62 627,10			32 503,57	30 123,53
Fonds propres consommables					
Subventions d'investissement	11 639,51			11 639,51	0,00
Provisions réglementées	29 000,00				29 000,00
TOTAL	103 266,61			44 143,08	59 123,53

Provisions Inscrites au Bilan

Provisions réglementées

Rubriques	Montant début d'exercice	Augmentations dotations	Diminutions reprises	Montant fin d'exercice
Provisions pour couverture du BFR	29 000			29 000
Provisions pour investissement				
Provisions relatives aux autres éléments de l'actif				
Amortissements dérogatoires				
Autres provisions réglementées				
TOTAL	29 000			29 000

Provisions pour risques et charges

Rubriques	Montant début d'exercice	Augmentations dotations	Diminutions reprises	Montant fin d'exercice
Provisions pour litiges				
Provisions pour garanties données usagers ou clients				
Provisions pour pertes sur marchés à terme				
Provisions pour amendes et pénalités				
Provisions pour pertes de change				
Provisions pour autres risques	4 894			4 894
Provisions pour indemnités de fin de carrière				
Provisions pour congés payés				
Provisions pour charges sur congés payés				
Provisions pour impôts				
Provisions pour renouvellement des immobilisations				
Provisions pour gros entretien et grandes révisions				
Autres provisions pour risques et charges				
TOTAL	4 894			4 894

TABLEAU DE SUIVI DES FONDS DEDIES
SUBVENTIONS D'EXPLOITATION, CONTRIBUTIONS FINANCIERES ET RESSOURCES LIEES A LA GÉNÉROSITÉ DU PUBLIC

Ressources provenant de la générosité du public, des legs et des donations affectés

Variation des fonds dédiés issus de		A l'ouverture de l'exercice		Reports		Utilisations		Dont remboursement		Transferts		Montant global		Dont fonds dédiés correspondant à des projets sans dépenses au cours des deux derniers exercices	
Néant															
Subventions d'exploitation (1)		Sous total		Contributions financières d'autres organismes (1)		Sous total		Ressources liées à la générosité du public (1)		Sous total		Sous total		TOTAL	

CVE n'a pas enregistré de fonds dédiés dans ses comptes.

Charges à Payer

Montant des charges à payer inclus dans les postes de bilan suivants :

Rubriques	Montant
Emprunts obligataires convertibles	
Autres emprunts obligataires	
Emprunts et dettes auprès des établissements de crédit	
Emprunts et dettes financières divers	
Redevables créditeurs	
Dettes fournisseurs et comptes rattachés	3 230
Dettes fiscales et sociales	3 127
Dettes sur immobilisations et comptes rattachés	
Autres dettes	7 098
TOTAL	13 455

Produits et avoirs à recevoir

Montant des produits et avoirs à recevoir inclus dans les postes suivants du bilan	Montant TTC
Immobilisations financières	
- Participations et créances rattachées	
- Autres titres immobilisés	
- Prêts	
- Autres immobilisations financières	
Créances	
Créances redevables et comptes rattachés	
Autres créances	
Valeurs mobilières de placement	
Disponibilités	74 504
TOTAL	74 504

XPERTIS PARTENAIRES et Associés
Commissaire aux comptes

Note sur le compte de résultat

« Charges et produits financiers »

Charges

⇒ Rémunération des commissaires aux comptes
Montant comptabilisé au titre du contrôle légal des comptes annuels : 2 834,10€

Tableau des subventions et concours publics reçus

	Union européenne	Etat	Collectivités territoriales	CAF	Autres	Total
Concours publics						0,00
Subventions d'exploitation						0,00
Subventions d'équilibre						0,00
Subventions d'investissement						0,00
TOTAL des produits d'exploitation	0,00	0,00	0,00	0,00	0,00	0,00

Association CONDUITE VERS L'EMPLOI

Association Loi du 1^{er} juillet 1901

Siège social : 5, rue du Général Leclerc

54320 MAXEVILLE

Siret : 808 636 989 00010

***RAPPORT SPECIAL du COMMISSAIRE aux COMPTES
sur les CONVENTIONS REGLEMENTEES
Réunion de l'organe délibérant relative à l'approbation des comptes
de l'exercice clos le 31 décembre 2024***

En notre qualité de commissaire aux comptes de votre Association, nous vous présentons notre rapport sur les conventions réglementées.

Il nous appartient de vous communiquer, sur la base des informations qui nous ont été données, les caractéristiques et les modalités essentielles des conventions dont nous avons été avisés ou que nous aurions découvertes à l'occasion de notre mission, sans avoir à nous prononcer sur leur utilité et leur bien-fondé ni à rechercher l'existence d'autres conventions. Il vous appartient, selon les termes de l'article R.612-6 du Code de commerce, d'apprécier l'intérêt qui s'attachait à la conclusion de ces conventions en vue de leur approbation.

Nous avons mis en œuvre les diligences que nous avons estimé nécessaires au regard de la doctrine professionnelle de la Compagnie nationale des commissaires aux comptes relatives à cette mission.

CONVENTIONS SOUMISES A L'APPROBATION DE L'ORGANE DELIBERANT

Nous vous informons qu'il ne nous a été donné avis d'aucune convention passée au cours de l'exercice écoulé à soumettre à l'approbation de l'organe délibérant en application des dispositions de l'article L. 612-5 du Code du commerce.

Fait à Villers-Lès-Nancy, le 10 juin 2025

EXPERTIS Partenaires & Associés
Commissaire aux Comptes

Un Associé,


Frédéric MORELLI
Commissaire aux Comptes