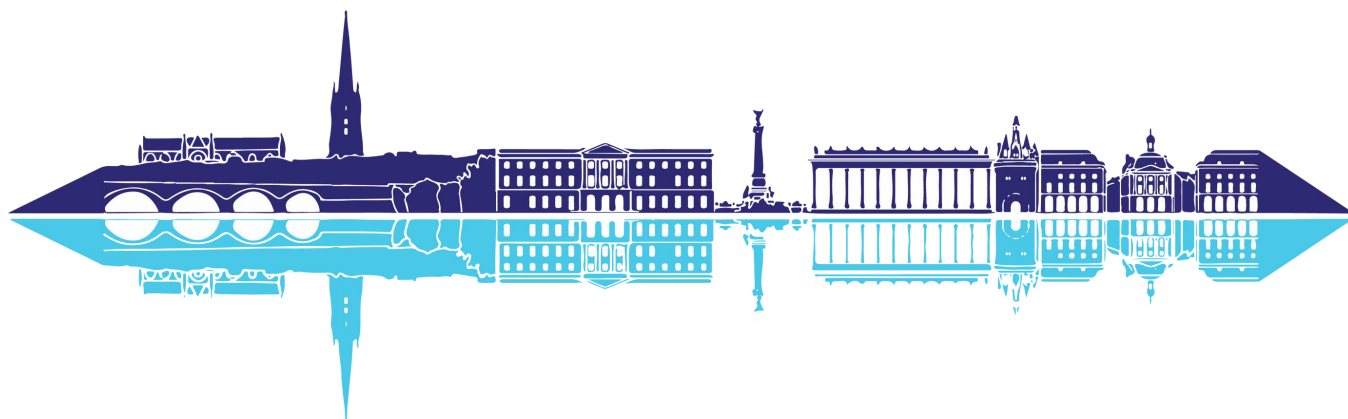




2AC
aquitaine

Les experts pour qui
votre entreprise compte

Etats Financiers au 31/08/2025



ASS

STUDIO TATA PULSE

10 RUE ANDRE LAMANDE

33100 BORDEAUX

2AC AQUITAINE
Société d'Expertise Comptable
et de Commissariat aux Comptes Certifiée ISO 9001
123 quai de Brazza 33100 BORDEAUX
Tel : 05 56 48 81 40 - Mail : 2ac@2acaquitaine.fr - Web : www.2acaquitaine.fr



Période du 01/09/2024 au 31/08/2025 (Bilan)

Sommaire

1	<i>Comptes annuels</i>	3
1.1	Bilan Actif	4
1.2	Bilan Passif	5
1.3	Compte de résultat	6
1.4	Bilan actif (détail)	8
1.5	Bilan passif (détail)	9
1.6	Compte de résultat (détail)	10



Les experts pour qui
votre entreprise compte

Comptes annuels

Actif			Au 31/08/2025			Au 31/08/2024
			Montant brut	Amort. ou Prov.	Montant net	
Actif immobilisé	Immobilisations incorporelles	Frais d'établissement	1 250	1 250		1 102
		Frais de recherche et développement				
	Donations temporaires d'usufruit					
	Concessions, brevets, licences, marques, procédés, logiciels, droits et valeurs similaires ⁽¹⁾					
	Immobilisations incorporelles en cours					
		Avances et acomptes				
		TOTAL	1 250	1 250		1 102
	Immobilisations corporelles	Terrains	25 457 532	10 245 33	15 211 499	18 963
		Constructions				
		Inst.techniques, mat.out.industriels				
Immobilisations corporelles en cours						
	Avances et acomptes					
	TOTAL	25 990	10 278	15 711	18 963	
	Biens reçus par legs ou donations destinés à être cédés					
Immobilisations financières ⁽²⁾	Participations et créances rattachées					
	Autres titres immobilisés					
	Prêts					
	Autres					
	TOTAL					
	Total I	27 240	11 528	15 711	20 066	
Actif circulant	Stocks et en cours					
	Créances ⁽³⁾	Créances clients, usagers et comptes rattachés	416		416	
		Créances reçues par legs ou donations				
		Autres				
		TOTAL	416		416	
	Divers	Valeurs mobilières de placement	244		244	244
		Instruments de trésorerie				
		Disponibilités	17 616		17 616	16 593
Charges constatées d'avance ⁽⁴⁾		311		311		
	Total II	18 589		18 589	16 837	
	Frais d'émission des emprunts III					
	Primes de remboursement des emprunts IV					
	Ecart de conversion Actif V					
	TOTAL DE L'ACTIF (I+II+III+IV+V)	45 829	11 528	34 300	36 903	
Renvois	(1) Dont droit au bail (2) Part à moins d'un an (brut) des immobilisations financières (3) et (4) Dont à plus d'un an (brut)					

Passif		Au 31/08/2025	Au 31/08/2024
Fonds propres	Fonds propres sans droit de reprise		
	Fonds propres statutaires		
	Fonds propres complémentaires		
	Fonds propres avec droit de reprise		
	Fonds propres statutaires		
	Fonds propres complémentaires		4 583
	Écarts de réévaluation		
	Réserves		
	Réserves statutaires ou contractuelles		
	Réserves pour projet de l'entité		
	Autres	680	162
	Report à nouveau		
	Résultat de l'exercice (Excédents ou Déficits)	15 986	517
	Situation nette (sous-total)	16 667	5 263
	Fonds propres consommables		
	Subventions d'investissement		
	Provisions réglementées		
Total I		16 667	5 263
Autres fonds propres	Montant des émissions de titres participatifs		
	Avances conditionnées		
Total I bis			
Fonds dédiés	Fonds reportés liés aux legs ou donations		
	Fonds dédiés		
Total II			
Provisions	Provisions pour risques		
	Provisions pour charges		
Total III			
Dettes	Emprunts obligataires et assimilés		
	Emprunts et dettes auprès des établissements de crédit ⁽¹⁾	16 977	25 320
	Emprunts et dettes financières diverses ⁽²⁾		
	Dettes fournisseurs et comptes rattachés	655	1 320
	Dettes des legs ou donations		
	Dettes fiscales et sociales		
	Dettes sur immobilisations et comptes rattachés		
	Autres dettes		5 000
	Instruments de trésorerie		
	Produits constatés d'avance		
Total IV		17 632	31 640
Écart de conversion Passif V			
TOTAL DU PASSIF (I+I bis+II+III+IV+V)		34 300	36 903
Renvois	(1) Dont concours bancaires courants et soldes créditeurs de banques		
	(2) Dont emprunts participatifs		

		Du 01/09/2024 Au 31/08/2025 12 mois	Du 01/01/2023 Au 31/08/2024 20 mois
Produits d'exploitation	Cotisations		
	Ventes de biens et services		
	Ventes de biens		
	<i>dont ventes de dons en nature</i>		
	Ventes de prestations de service	59 626	33 501
	<i>dont parrainages</i>		
	Produits de tiers financeurs		
	Concours publics et subventions d'exploitation		
	Versements des fondateurs ou consommations de la dotation consommable		
	Ressources liées à la générosité du public		
	Dons manuels	50	2 545
	Mécénats		
	Legs, donations et assurances-vie		
	Contributions financières		
Charges d'exploitation	Reprises sur amortissements, dépréciations, provisions et transferts de charges		
	Utilisations des fonds dédiés		
	Autres produits		151
	TOTAL DES PRODUITS D'EXPLOITATION I	59 676	36 198
	Achats de marchandises		
	Variation de stocks		
	Autres achats et charges externes (1)	36 269	29 112
	Aides financières		
	Impôts, taxes et versements assimilés		
	Salaires et traitements		
	Charges sociales		
	Dotations aux amortissements et aux dépréciations	6 064	5 463
	Dotations aux provisions		
	Reports en fonds dédiés		
	Autres charges	477	
	TOTAL DES CHARGES D'EXPLOITATION II	42 812	34 576
1. Résultat d'exploitation (I-II)		16 864	1 622

		Du 01/09/2024 Au 31/08/2025 12 mois	Du 01/01/2023 Au 31/08/2024 20 mois
Produits financiers	De participations D'autres valeurs mobilières et créances d'actif immobilisé Autres intérêts et produits assimilés Reprises sur provisions, dépréciations et transferts de charges Différences positives de change Produits nets sur cessions de valeurs mobilières de placement	4	1
	TOTAL DES PRODUITS FINANCIERS III	4	1
Charges financières	Dotations aux amortissements, aux dépréciations et aux provisions Intérêts et charges assimilées Différences négatives de change Charges nettes sur cessions de valeurs mobilières de placement	882	1 105
	TOTAL DES CHARGES FINANCIERES IV	882	1 105
2. Résultat financier (III-IV)		-877	-1 104
3. Résultat courant avant impôt (I-II+III-IV)		15 986	517
Produits exceptionnels	Sur opérations de gestion Sur opérations en capital Reprises sur provisions, dépréciations et transferts de charges		
	TOTAL DES PRODUITS EXCEPTIONNELS V		
Charges exceptionnelles	Sur opérations de gestion Sur opérations en capital Dotations aux amortissements, aux dépréciations et aux provisions		
	TOTAL DES CHARGES EXCEPTIONNELLES VI		
4. Résultat exceptionnel (V-VI)			
Participation des salariés aux résultats VII			
Impôts sur les bénéfices VIII			
Total des produits (I + III + V)		59 681	36 199
Total des charges (II + IV + VI + VII + VIII)		43 694	35 681
EXCÉDENT OU DÉFICIT		15 986	517
Évaluation des contributions volontaires en nature			
Contributions volontaires en nature			
Dons en nature			
Prestations en nature			
Bénévolat			
Total			
Charges des contributions volontaires en nature			
Secours en nature			
Mises à disposition gratuite de biens			
Prestations en nature			
Personnel bénévole			
Total			

Période du 01/09/2024 au 31/08/2025 (Bilan)

Bilan Actif	31/08/2025	31/08/2024	%
Concessions, brevets, licences, marques, procédés, logiciels, droits et valeurs similaires	0,00	1 102,74	-100
20500000 CONCESSIONS ET DROITS SIMILAIRES, BREVETS, LICENCES	1 250,00	1 250,00	
28050000 AMORTISSEMENTS DES CONCESSIONS, BREVETS, LICENCES	-1 250,00	-147,26	-748.84
Total Immobilisations Incorporelles	0,00	1 102,74	-100
Constructions	15 211,37	18 963,68	-19.79
21350000 INSTALLATIONS GÉNÉRALES, AGENCEMENTS ET AMÉNAGEMENTS	25 457,21	24 280,37	4.85
28135000 INSTALLATIONS GÉNÉRALES	-10 245,84	-5 316,69	-92.71
Matériel outillage	499,74	0,00	NS
21830000 MATÉRIEL DE BUREAU ET MATÉRIEL INFORMATIQUE	532,82	0,00	NS
28183000 AMORTISSEMENTS DU MATÉRIEL DE BUREAU ET INFORMATIQUE	-33,08	0,00	NS
Total Immobilisations corporelles	15 711,11	18 963,68	-17.15
TOTAL Actif immobilisé	15 711,11	20 066,42	-21.7
Autres	416,70	0,00	NS
46800000 DIVERS – CHARGES À PAYER ET PRODUITS À RECEVOIR	416,70	0,00	NS
Total Créances	416,70	0,00	NS
Valeurs mobilières de placement	244,00	244,00	
50800000 AUTRES VALEURS MOBILIÈRES DE PLACEMENT ET AUTRES	244,00	244,00	
Disponibilités	17 616,73	16 593,32	6.17
51200000 BANQUES	14,32	14,32	
51210000 CREDIT COOPERATIF	17 602,41	16 579,00	6.17
Charges constatées d'avance	311,66	0,00	NS
48600000 CHARGES CONSTATÉES D'AVANCE	311,66	0,00	NS
Total Actif circulant	18 589,09	16 837,32	10.4
TOTAL ACTIF	34 300,20	36 903,74	-7.05

Période du 01/09/2024 au 31/08/2025 (Bilan)

Bilan passif	31/08/2025	31/08/2024	%
Fonds propres complémentaires avec droit de reprise	0,00	4 583,30	-100
10340000 FONDS ASSOCIATION FRANCE ACTIVE	0,00	4 583,30	-100
Autres réserves	680,39	162,41	318.93
10600000 RÉSERVES	680,39	162,41	318.93
Résultat de l'exercice	15 986,96	517,98	NS
Résultat de l'exercice	15 986,96	517,98	NS
Sous-total : Situation nette	16 667,35	5 263,69	216.65
Emprunts et dettes auprès des établissements de crédit	16 977,19	25 320,05	-32.95
16400000 EMPRUNTS AUPRÈS DES ÉTABLISSEMENTS DE CRÉDIT	16 977,19	25 320,05	-32.95
Dettes fournisseurs et comptes rattachés	655,66	1 320,00	-50.33
40110000 FOURNISSEURS	355,66	0,00	NS
40810000 FOURNISSEURS - FACTURES NON PARVENUES	300,00	1 320,00	-77.27
Autres dettes	0,00	5 000,00	-100
46700000 AUTRES COMPTES DÉBITEURS OU CRÉDITEURS	0,00	5 000,00	-100
Total IV	17 632,85	31 640,05	-44.27
Total passif	34 300,20	36 903,74	-7.05

Période du 01/09/2024 au 31/08/2025 (Bilan)

Compte de résultat	31/08/2025	31/08/2024	%
Ventes de prestations de service	59 626,65	33 501,75	77.98
70600000 VENTES DE PRESTATIONS DE SERVICES	59 626,65	33 501,75	77.98
Dons manuels	50,00	2 545,00	-98.04
75410000 DONS MANUELS	50,00	2 545,00	-98.04
Autres produits	0,00	151,91	-100
75800000 PRODUITS DIVERS DE GESTION COURANTE	0,00	151,91	-100
<i>Total des produits d'exploitation</i>	<i>59 676,65</i>	<i>36 198,66</i>	<i>64.86</i>
Autres achats et charges externes	36 269,23	29 112,49	24.58
60400000 SOUS TRAITANCE COURS DE DANSE	7 330,00	13 600,00	-46.1
60614000 CARBURANT	0,00	585,20	-100
60620000 ELECTRICITE	300,00	144,74	107.27
60630000 FOURNITURES D'ENTRETIEN ET DE PETIT ÉQUIPEMENT	4 965,42	3 888,95	27.68
60640000 FOURNITURES ADMINISTRATIVES	142,46	24,18	489.16
61320000 LOCATIONS IMMOBILIÈRES	9 000,00	818,00	NS
61350000 LOCATIONS MOBILIÈRES	600,00	0,00	NS
61600000 PRIMES D'ASSURANCES	531,47	702,62	-24.36
62200000 RÉMUNÉRATIONS D'INTERMÉDIAIRES ET HONORAIRES	2 454,00	1 920,00	27.81
62300000 PUBLICITÉ, PUBLICATIONS, RELATIONS PUBLIQUES	734,67	2 766,08	-73.44
62510000 DEPLACEMENTS	8 329,08	2 722,86	205.89
62570000 RECEPTIONS	1 248,57	806,79	54.76
62600000 FRAIS POSTAUX ET FRAIS DE TÉLÉCOMMUNICATIONS	449,79	500,83	-10.19
62700000 SERVICES BANCAIRES ET ASSIMILÉS	183,77	316,24	-41.89
62810000 COTISATION	0,00	316,00	-100
Dotations aux amortissements et aux dépréciations	6 064,97	5 463,95	11
68111000 DOTATIONS AUX AMORTISSEMENTS DES IMMOBILISATIONS	1 102,74	147,26	648.84
68112000 DOTATIONS AUX AMORTISSEMENTS DES IMMOBILISATIONS	4 962,23	5 316,69	-6.67
Autres charges	477,87	0,00	NS
65100000 REDEVANCES POUR CONCESSIONS, BREVETS, LICENCES,	477,87	0,00	NS
<i>Total des charges d'exploitation</i>	<i>42 812,07</i>	<i>34 576,44</i>	<i>23.82</i>
<i>Résultat d'exploitation</i>	<i>16 864,58</i>	<i>1 622,22</i>	<i>939.6</i>
Produits financiers autres intérêts et produits assimilés	4,88	1,22	300
76400000 REVENUS DES VALEURS MOBILIÈRES DE PLACEMENT	4,88	1,22	300
<i>Total des produits financiers</i>	<i>4,88</i>	<i>1,22</i>	<i>300</i>
Intérêts et charges assimilées	882,50	1 105,46	-20.17
66100000 CHARGES D'INTÉRÊTS	882,50	1 105,46	-20.17
<i>Total des charges financières</i>	<i>882,50</i>	<i>1 105,46</i>	<i>-20.17</i>
<i>Résultat financier</i>	<i>-877,62</i>	<i>-1 104,24</i>	<i>20.52</i>
<i>Résultat courant avant impôt</i>	<i>15 986,96</i>	<i>517,98</i>	<i>NS</i>
Total des produits	59 681,53	36 199,88	64.87
Total des produits	59 681,53	36 199,88	64.87

Période du 01/09/2024 au 31/08/2025 (Bilan)

Compte de résultat	31/08/2025	31/08/2024	%
Total des produits	59 681,53	36 199,88	64.87
Total des charges	43 694,57	35 681,90	22.46
Total des charges	43 694,57	35 681,90	22.46
Total des charges	43 694,57	35 681,90	22.46
Excédent ou déficit	15 986,96	517,98	NS