

Comptes Annuels

Exercice du 01/01/2024 au 31/12/2024

Association Office du tourisme l'île Oléron et bassin

22 rue dubois meynardie

17320 MARENNES

NOS AGENCES

PERIGNY / ROCHEFORT / ROYAN / SAINTES (17)
ANGOULEME/ BARBEZIEUX / COGNAC (16)
BORDEAUX / LACANAU / LE BOUSCAT / LORMONT (33)
PARIS (75)



Sommaire

Exercice du 01/01/2024 au 31/12/2024

Rapport sans observation	1
Bilan	2
Annexe	8
Détail des Comptes	26
Liasse	39





RAPPORT DE PRESENTATION

En notre qualité d'expert-comptable et conformément aux termes de notre lettre de mission, nous avons effectué une mission de présentation des comptes annuels de l'entreprise **Association Office du tourisme l'île Oléron et bassin Marennes** relatifs à l'exercice du **01/01/2024** au **31/12/2024**, qui se caractérisent par les données suivantes :

Total du bilan :	1 166 332	euros
Chiffre d'affaires :	522 946	euros
Résultat net comptable :	79 435	euros

Fait à PERIGNY

Le 17/06/2025

Signature

David DECOURS

Expert-Comptable Associé





Etats financiers au 31/12/2024

Bilan





Bilan Actif

		31/12/2024			31/12/2023
		Brut	Amort. et Dépréc.	Net	Net
Capital souscrit non appelé (I)					
ACTIF IMMOBILISE	IMMOBILISATIONS INCORPORELLES				
	Frais d'établissement				
	Frais de développement				
	Concessions brevets droits similaires	19 667	7 680	11 987	3 807
	Fonds commercial (1)				
	Autres immobilisations incorporelles				
	Avances et acomptes				
	IMMOBILISATIONS CORPORELLES				
	Terrains				
	Constructions				
	Installations techniques,mat. et outillage indus.				
	Autres immobilisations corporelles	110 785	92 869	17 916	17 339
	Immobilisations en cours				
	Avances et acomptes				
	IMMOBILISATIONS FINANCIERES (2)				
	Participations évaluées selon mise en équival.				
	Autres participations				
Créances rattachées à des participations					
Autres titres immobilisés	15		15	15	
Prêts					
Autres immobilisations financières	100		100	100	
TOTAL (II)		130 567	100 550	30 018	21 261
ACTIF CIRCULANT	STOCKS ET EN-COURS				
	Matières premières, approvisionnements				
	En-cours de production de biens				
	En-cours de production de services				
	Produits intermédiaires et finis				
	Marchandises	41 613		41 613	43 687
	Avances et Acomptes versés sur commandes	3 560		3 560	2 402
	CREANCES (3)				
	Créances clients et comptes rattachés	53 047	3 438	49 608	22 092
	Autres créances	28 974		28 974	558 373
Capital souscrit appelé, non versé					
VALEURS MOBILIERES DE PLACEMENT					
DISPONIBILITES	991 922		991 922	472 078	
COMPTES DE REGULARISATION	Charges constatées d'avance	20 636		20 636	44 385
	TOTAL (III)	1 139 753	3 438	1 136 315	1 143 017
	Frais d'émission d'emprunt à étaler (IV)				
	Primes de remboursement des obligations (V)				
	Ecart de conversion actif (VI)				
TOTAL ACTIF (I à VI)		1 270 320	103 988	1 166 332	1 164 278
(1) dont droit au bail					
(2) dont immobilisations financières à moins d'un an				100	100
(3) dont créances à plus d'un an					





Bilan Passif

		31/12/2024	31/12/2023
Capitaux Propres	Capital social ou individuel Primes d'émission, de fusion, d'apport ... Ecart de réévaluation	782 222	838 023
	RESERVES		
	Réserve légale		
	Réserves statutaires ou contractuelles		
	Réserves réglementées		
	Autres réserves		
	Report à nouveau		
	Résultat de l'exercice	79 435	(55 801)
	Subventions d'investissement Provisions réglementées		
	Total des capitaux propres	861 656	782 222
Autres fonds propres	Produits des émissions de titres participatifs Avances conditionnées		
	Total des autres fonds propres		
Provisions	Provisions pour risques Provisions pour charges		
	Total des provisions		
DETTES (1)	DETTES FINANCIERES		
	Emprunts obligataires convertibles		
	Autres emprunts obligataires		
	Emprunts dettes auprès des établissements de crédit (2)		
	Emprunts et dettes financières divers (3)		
	Avances et acomptes reçus sur commandes en cours	2 829	494
	DETTES D'EXPLOITATION		
	Dettes fournisseurs et comptes rattachés Dettes fiscales et sociales	58 331 181 374	107 799 177 300
	DETTES DIVERSES		
	Dettes sur immobilisations et comptes rattachés Autres dettes	13 912	46 031
	Produits constatés d'avance (1)	48 229	50 432
	Total des dettes	304 676	382 057
	Ecart de conversion passif		
	TOTAL PASSIF	1 166 332	1 164 278
Résultat de l'exercice exprimé en centimes		79 434,66	(55 801,04)
(1) Dettes et produits constatés d'avance à moins d'un an		301 847	381 563
(2) Dont concours bancaires courants, et soldes créditeurs de banques et CCP			
(3) Dont emprunts participatifs			



Etats financiers au 31/12/2024

Compte de Résultat





Compte de Résultat

1/2

		31/12/2024	31/12/2023
		12 mois	12 mois
PRODUITS D'EXPLOITATION	Cotisations	44 666	44 100
	Vente de biens et services		
	Ventes de biens	119 676	91 073
	dont ventes de dons en nature		
	Ventes de prestations de service	403 270	354 226
	dont parrainages		
	Produits de tiers financeurs		
	Concours publics et subventions d'exploitation	1 544 576	1 357 770
	Versements des fondateurs ou consommations de la dotation consomptible		
	Ressources liées à la générosité du public		
	Dons manuels		
	Mécénats		
	Legs, donations et assurances-vie		
	Contributions financières		
	Reprises sur amortissements, dépréciations, provisions et transferts de charges	58 206	47 687
	Utilisations des fonds dédiés		
	Autres produits	357	2 119
Total des produits d'exploitation		2 170 751	1 896 974
CHARGES D'EXPLOITATION	Achats de marchandises	70 059	48 961
	Variation de stock	2 073	19 354
	Achats de matières et autres approvisionnements		
	Variation de stock		
	Autres achats et charges externes	602 841	545 715
	Aides financières		
	Impôts, taxes et versements assimilés	36 575	33 093
	Salaires et traitements	1 061 319	1 004 310
	Charges sociales	309 108	290 762
	Dotation aux amortissements et dépréciations	14 171	15 608
	Dotation aux provisions		
	Reports en fonds dédiés		
	Autres charges	742	1 647
Total des charges d'exploitation		2 096 888	1 959 449
RESULTAT D'EXPLOITATION		73 863	(62 474)





Compte de Résultat

2/2

		31/12/2024	31/12/2023
RESULTAT D'EXPLOITATION		73 863	(62 474)
PRODUITS FINANCIERS	De participation D'autres valeurs mobilières et créances d'actif immobilisé Autres intérêts et produits assimilés Reprises sur provisions, dépréciations et transferts de charges Différences positives de change Produits nets sur cessions de valeurs mobilières de placement	7 271	3 225
	Total des produits financiers	7 271	3 225
CHARGES FINANCIÈRES	Dotations aux amortissements, aux dépréciations et aux provisions Intérêts et charges assimilées Différences négatives de change Charges nettes sur cessions de valeurs mobilières de placement		
	Total des charges financières		
RESULTAT FINANCIER		7 271	3 225
RESULTAT COURANT avant impôts		81 133	(59 249)
PRODUITS EXCEPTIONNELS	Sur opérations de gestion Sur opérations en capital Reprises sur provisions, dépréciations et transferts de charges	179	3 508
	Total des produits exceptionnels	179	3 508
CHARGES EXCEPTIONNELLES	Sur opérations de gestion Sur opérations en capital Dotations aux amortissements, aux dépréciations et aux provisions	1 877	60
	Total des charges exceptionnelles	1 877	60
RESULTAT EXCEPTIONNEL		(1 699)	3 448
Participation des salariés aux résultats Impôts sur les bénéfices			
TOTAL DES PRODUITS TOTAL DES CHARGES		2 178 201 2 098 766	1 903 708 1 959 509
EXCEDENT ou DEFICIT		79 435	(55 801)
CONTRIBUTIONS VOLONTAIRES EN NATURE			
Dons en nature Prestations en nature Bénévolat		128 800	127 000
TOTAL		128 800	127 000
CHARGES DES CONTRIBUTIONS VOLONTAIRES EN NATURE			
Secours en nature Mise à disposition gratuite de biens Prestations Personnel bénévole		128 800	127 000
TOTAL		128 800	127 000



Etats financiers au 31/12/2024

Annexe





Règles et Méthodes Comptables

Les comptes annuels de l'exercice ont été élaborés et présentés conformément aux règles générales applicables en la matière et dans le respect du principe de prudence.

Le bilan de l'exercice présente un total de **1 166 332 euros**.

Le compte de résultat, présenté sous forme de liste, affiche un total **produits** de **2 178 201 euros** et un total **charges** de **2 098 766 euros**, dégageant ainsi un **résultat** de **79 435 euros**.

L'exercice considéré débute le **01/01/2024** et finit le **31/12/2024**.

Il a une durée de **12 mois**.

Les comptes annuels de l'exercice ont été établis conformément au règlement de l'Autorité des Normes Comptables n°2014-03 du 5 juin 2014 à jour des différents règlements complémentaires (notamment n°2020-08) à la date de l'établissement des dits comptes annuels.

Les conventions générales comptables ont été appliquées conformément aux hypothèses de base :

- continuité de l'exploitation.
- permanence des méthodes comptables d'un exercice à l'autre.
- indépendance des exercices.

La méthode de base retenue pour l'évaluation des éléments inscrits en comptabilité est la méthode des coûts historiques.

Aucun changement dans les méthodes d'évaluation et dans les méthodes de présentation n'a été apporté.

Réforme comptable des Associations : Règlement ANC N°2018-06 du 5 décembre 2018 applicable aux exercices ouverts au 1.1.2020.

La première application du règlement ANC 2018-06 relatif aux associations constitue un changement de méthode comptable.

Le bilan et le compte de résultat de l'exercice précédent ne sont pas modifiés. En effet, aucun texte n'a autorisé une présentation avec effet rétroactif du bilan et du compte de résultat comme si le règlement ANC 2018-06 avait été appliqué dans les comptes dès l'ouverture de l'exercice précédent.

Les impacts de ce changement de méthode comptable sur les comptes sont les suivants :

- Les réserves (782 221.70 €) ont été reclassées en compte 102400 "fonds propres sans droit de reprise".

- Les subventions d'exploitation :

Elles sont comptabilisées en produit lors de la notification de l'acte d'attribution.

La fraction d'une subvention pluriannuelle rattachée à des exercices futurs est inscrite le cas échéant en produits constatés d'avance à la clôture de l'exercice.

- Contributions volontaires en nature (CVN) :

La mise à disposition de divers locaux à l'IOMN a été valorisée et comptabilisée (en classe 8).

La valorisation de ces locaux s'élève à 128 800 € pour cette année 2024.

L'information correspondante a été ajoutée à la page 11

Le bureau du Gua est resté fermé. Il n'y a donc pas de valorisation de bénévoles à effectuer cette année

Seules sont exprimées les informations significatives. Sauf mention, les montants sont exprimés en euros.

Missions et moyens mis en oeuvre par l'association

L'objet social de l'association est d'assurer l'accueil et l'information des touristes ainsi que la promotion touristique de la commune ou du groupement de communes, .

Les principales missions sont l'accueil, l'information et la promotion du tourisme.

Les moyens mis en oeuvre :

- outils technologiques
- outils techniques

Régime fiscal :

Le régime de l'IOMN est à l'impôt sur les sociétés pour les opérations qui relèvent de l'Édition. La Promotion qui représente la part la plus importante du chiffre d'affaire n'étant pas fiscalisée.





Règles et Méthodes Comptables

Immobilisations corporelles et incorporelles

Les immobilisations corporelles et incorporelles sont évaluées à leur coût d'acquisition pour les actifs acquis à titre onéreux, à leur coût de production pour les actifs produits par l'entreprise, à leur valeur vénale pour les actifs acquis à titre gratuit et par voie d'échange.

Le coût d'une immobilisation est constitué de son prix d'achat, y compris les droits de douane et taxes non récupérables, après déduction des remises, rabais commerciaux et escomptes de règlement de tous les coûts directement attribuables engagés pour mettre l'actif en place et en état de fonctionner selon l'utilisation prévue. Les droits de mutation, honoraires ou commissions et frais d'actes liés à l'acquisition, ne sont pas rattachés à ce coût d'acquisition. Tous les coûts qui ne font pas partie du prix d'acquisition de l'immobilisation et qui ne peuvent pas être rattachés directement aux coûts rendus nécessaires pour mettre l'actif en place et en état de fonctionner conformément à l'utilisation prévue, sont comptabilisés en charges.

Amortissements

Les amortissements pour dépréciation sont calculés suivant le mode linéaire en fonction de la durée de vie prévue.

- * Installations générales, agencements et aménagements divers : 10 ans
- * Matériel de bureau : 3 ans
- * Matériel informatique : 3 ans
- * Mobilier : 3 ans

La durée d'amortissement retenue par simplification est la durée d'usage pour les biens non décomposables à l'origine.

L'association a apprécié à la date de clôture, en considérant les informations internes et externes à sa disposition, l'existence d'indices montrant que les actifs ont pu perdre notablement de la valeur.

Stocks et en cours

Les coûts d'acquisition des stocks comprennent le prix d'achat, les droits de douane et autres taxes, à l'exclusion des taxes ultérieurement récupérables par l'entité auprès des administrations fiscales, ainsi que les frais de transport, de manutention et autres coûts directement attribuables au coût de revient des matières premières, des marchandises, des encours de production et des produits finis. Les rabais commerciaux, remises, escomptes de règlement et autres éléments similaires sont déduits pour déterminer les coûts d'acquisition.

Les stocks sont évalués suivant la méthode du premier entré, premier sorti. Pour des raisons pratiques et sauf écart significatif, le dernier prix d'achat connu a été retenu.

Une dépréciation des stocks égale à la différence entre la valeur brute déterminée suivant les modalités indiquées ci-dessus et le cours du jour ou la valeur de réalisation déduction faite des frais proportionnels de vente, est prise en compte lorsque cette valeur brute est supérieure à l'autre terme énoncé.

Créances et dettes

Les créances et les dettes ont été évaluées pour leur valeur nominale.

Les créances ont, le cas échéant, été dépréciées par voie de provision pour tenir compte des difficultés de recouvrement auxquelles elles étaient susceptibles de donner lieu.

Produits exceptionnels

Les produits et charges exceptionnels tiennent compte des éléments qui ne sont pas liés à l'activité normale de l'association





Annexe libre

Faits caractéristiques

Autres éléments significatifs

L'IOMN travaille sur 2 secteurs d'activité : La promotion et l'édition du pays Marennes Oléron.

Le secteur de la Promotion n'est pas fiscalisable (pas d'IS, pas de tva, ...). Les salaires de ce secteur sont soumis à la taxe sur les salaires. Le secteur de l'Édition est fiscalisable. De ce fait, les salaires de ce secteur ne sont pas soumis à la taxe sur les salaires.

Les frais communs sont répartis entre le secteur Édition et Promotion, au prorata du volume des ventes et des subventions de l'exercice.

La tva sur les frais communs fait l'objet d'un calcul de coefficient. Les subventions n'étant pas directement liées au prix des opérations imposables; elles n'ont pas été prises dans le calcul du coefficient de taxation. Le taux de récupération de la tva déductible sur les frais communs est donc de 100 %.

Un contrat de mise à disposition d'un espace de bureaux et de services dans la Maison des Initiatives et des Services a été signé.

Depuis le 1er janvier 2015, la Maison du Tourisme est devenu office de Pôle avec plusieurs établissements secondaires. Sa nouvelle dénomination est "Office du Tourisme de l'île d'Oléron et du bassin de Marennes".

L'intégration des différents offices a généré des bonis et des malis dans la comptabilité de l'Office de pôle (IOMN) pour un montant créditeur de 177 870.62 €. Ce montant, n'étant pas une dette en soit, a été remonté en réserves dans les fonds propres de l'Association au 31 décembre 2016.

Une régularisation relative aux charges d'entretien sur le site de St Trojan pour les années 2020 à 2023 a été comptabilisée à hauteur de 12 591€.

Autres informations

Engagements de retraite

Montant des engagements pris en matière de pensions, compléments de retraite et indemnités assimilées : 129080 euros
L'indemnité de départ en retraite concerne l'ensemble du personnel.

Ces engagements sont couverts partiellement par un contrat souscrit auprès de la compagnie Abeille Assurances.
Le relevé de situation au 01/01/25 indique une valeur d'épargne constituée de 75 274.79 €

L'engagement restant (129 080 € - 75 274.79 €) = 53805.21 € n'a pas fait l'objet d'une provision comptable au 31/12/24.

Au cours de l'exercice clos au 31/12/2024, l'IOMN n'a fait aucun versement sur le contrat Abeille Assurances. Par contre il a été prélevé sur le contrat la somme de 39 211.65 € pour faire face au départ d'un salarié.
Rappel des versements antérieurs : 40 000 € en 2017 et 50 000 € en 2019 et 50 000 € en 2021.

La méthode de calcul retenue a été la méthode rétrospective prorata temporis, avec départ à l'initiative du salarié.

Contribution volontaire

Prestations en nature :

Des locaux sont mis à la disposition de l'IOMN pour une valeur globale estimée de 128 800 €

Personnel bénévole :

Le personnel bénévole du Gua n'a pas effectué d'heures cette année (agence restée fermée).
Le montant des emplois correspond au montant des ressources

Notes sur le compte de résultat

Charges et produits d'exploitation et financiers





Annexe libre

Rémunération des commissaires aux comptes

Commissaire aux comptes Titulaire

Honoraire de certification des comptes : 10 000 euros

Honoraire des autres services : 0 euros

Subventions d'exploitation

Les Subventions récurrentes allouées à l'IOMN pour 2024 ont été :

- CDC de l'île d'Oléron : 1 234 000 €

(Il est à noter qu'il a été constaté un produit supplémentaire de 55 000 € de subvention au cours de l'exercice 2024, étant entendu que ce complément aurait dû être comptabilisé en 2023. Il s'agit d'une erreur matérielle due à l'interprétation de la convention établie à l'origine)

- CDC du Bassin de Marennes : 282 285 €

- subventions diverses pour des projets bien définies : 25 291 €

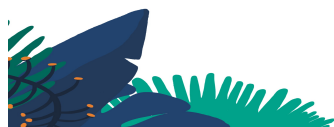
- Partenariat crédit Mutuel : 3 000 €





Immobilisations

		Valeurs brutes début d'exercice	Mouvements de l'exercice				Valeurs brutes au 31/12/2024
			Augmentations		Diminutions		
			Réévaluations	Acquisitions	Virt p.à p.	Cessions	
INCORPORELLES	Frais d'établissement et de développement						
	Autres	8 997		10 671			19 667
	TOTAL IMMOBILISATIONS INCORPORELLES	8 997		10 671			19 667
CORPORELLES	Terrains						
	Constructions sur sol propre sur sol d'autrui instal. agencement aménagement						
	Instal technique, matériel outillage industriels						
	Instal., agencement, aménagement divers	15 306					15 306
	Matériel de transport						
	Matériel de bureau, mobilier	84 220		16 835		5 575	95 479
	Emballages récupérables et divers						
	Immobilisations corporelles en cours						
	Avances et acomptes						
TOTAL IMMOBILISATIONS CORPORELLES	99 525		16 835		5 575	110 785	
FINANCIERES	Participations évaluées en équivalence						
	Autres participations						
	Autres titres immobilisés	15					15
	Prêts et autres immobilisations financières	100					100
	TOTAL IMMOBILISATIONS FINANCIERES	115					115
TOTAL		108 637		27 505		5 575	130 567





Amortissements

		Amortissements début d'exercice	Mouvements de l'exercice		Amortissements au 31/12/2024
			Dotations	Diminutions	
INCORPORELLES	Frais d'établissement et de développement				
	Fonds commercial				
	Autres immobilisations incorporelles	5 189	2 491		7 680
	TOTAL IMMOBILISATIONS INCORPORELLES	5 189	2 491		7 680
CORPORELLES	Terrains				
	Constructions sur sol propre sur sol d'autrui instal. agencement aménagement				
	Instal technique, matériel outillage industriels				
	Autres Instal., agencement, aménagement divers	9 240	1 531		10 770
	Matériel de transport				
	Matériel de bureau, mobilier	72 947	9 152		82 099
	Emballages récupérables et divers				
	TOTAL IMMOBILISATIONS CORPORELLES	82 186	10 683		92 869
TOTAL		87 376	13 174		100 550

Ventilation des mouvements affectant la provision pour amortissements dérogatoires						
Dotations			Reprises			Mouvement net des amortisse- ment à la fin de l'exercice
Différentiel de durée et au	Mode dégressif	Amort. fiscal exceptionnel	Différentiel de durée et au	Mode dégressif	Amort. fiscal exceptionnel	





Provisions

		Début exercice	Augmentations	Diminutions	31/12/2024
PROVISIONS REGLEMEENTES	Reconstruction gisements miniers et pétroliers				
	Provisions pour investissement				
	Provisions pour hausse des prix				
	Provisions pour amortissements dérogatoires				
	Provisions fiscales pour prêts d'installation				
	Provisions autres				
	PROVISIONS REGLEMEENTES				
PROVISIONS POUR RISQUES ET CHARGES	Pour litiges				
	Pour garanties données aux clients				
	Pour pertes sur marchés à terme				
	Pour amendes et pénalités				
	Pour pertes de change				
	Pour pensions et obligations similaires				
	Pour impôts				
	Pour renouvellement des immobilisations				
	Provisions pour gros entretien et grandes révisions				
	Pour chges sociales et fiscales sur congés à payer				
	Autres				
	PROVISIONS POUR RISQUES ET CHARGES				
PROVISIONS POUR DEPRECIATION	Sur immobilisations { incorporelles corporelles des titres mis en équivalence titres de participation autres immo. financières				
	Sur stocks et en-cours	2 632	997	191	3 438
	Sur comptes clients				
	Autres				
	PROVISIONS POUR DEPRECIATION	2 632	997	191	3 438
TOTAL GENERAL		2 632	997	191	3 438
Dont dotations et reprises { - d'exploitation - financières - exceptionnelles			997	191	
Titres mis en équivalence : montant de la dépréciation à la clôture de l'exercice calculée selon les règles prévues à l'article 39-1.5e du C.G.I.					





Variation des Fonds Propres

	Fonds propres clôture 31/12/2023	Affectation du résultat N-1	Augmentation	Diminution ou consommation	Fonds propres clôture 31/12/2024
Fonds propres sans droit de reprise	838 023	(55 801)			782 222
Fonds propres avec droit de reprise					
Ecart de réévaluation					
Réserves statutaires ou contractuelles					
Réserves					
Autres réserves					
Report à nouveau					
Excédent ou déficit de l'exercice	(55 801)	55 801	79 435		79 435
Situation nette	782 222		79 435		861 656
Droits des propriétaires					
Fonds propres consommables					
Subventions d'investissement					
Provisions réglementées					
TOTAL	782 222		79 435		861 656





Produits à recevoir (avec détail)

	31/12/2024	31/12/2023	Variations	%
Créances rattachées à des participations				
Autres immobilisations financières				
Autres créances clients	2 800	4 412	(1 612)	-36,53
Autres créances	18 917	545 112	(526 195)	-96,53
TOTAL	21 717	549 524	(527 806)	-96,05





Charges à payer (avec détail)

	31/12/2024	31/12/2023	Variations	%
Emprunts obligataires convertibles				
Autres emprunts obligataires				
Emprunts et dettes auprès des établissements de crédit				
Emprunts et dettes financières divers				
Dettes fournisseurs et comptes rattachés	40 497	22 306	18 191	81,55
Dettes fiscales et sociales	87 708	93 579	(5 871)	-6,27
Dettes fournisseurs d'immobilisation				
Autres dettes	3 051	197	2 854	N/S
TOTAL	131 256	116 082	15 174	13,07





Charges constatées d'avance (avec détail)

	31/12/2024	31/12/2023	Variations	%
Charges constatées d'avance - EXPLOITATION	20 636	44 385	(23 749)	-53,51
Charges constatées d'avance - FINANCIERES				
Charges constatées d'avance - EXCEPTIONNELLES				
TOTAL	20 636	44 385	(23 749)	-53,51





Produits constatés d'avance (avec détail)

	31/12/2024	31/12/2023	Variations	%
Produits constatés d'avance - EXPLOITATION	48 229	50 432	(2 203)	-4,37
Produits constatés d'avance - FINANCIERS				
Produits constatés d'avance - EXCEPTIONNELS				
TOTAL	48 229	50 432	(2 203)	-4,37

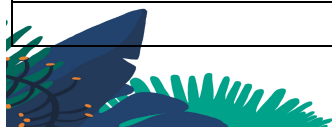




Evaluation des contributions volontaires en nature

Répartition par nature de produits	31/12/2024	31/12/2023
Bénévolat		
Prestations en nature Mise à disposition gratuite de locaux	128 800	127 000
Dons en nature	128 800	127 000
Total	128 800	127 000

Répartition par nature de charges	31/12/2024	31/12/2023
Secours en nature (alimentaires, vestimentaires, ...)		
Mise à disposition gratuite de biens (locaux, matériels, ...) Mise à disposition gratuite de locaux	128 800	127 000
Prestations	128 800	127 000
Personnel bénévole		
Total	128 800	127 000





Engagements financiers

	31/12/2024	Engagements financiers donnés	Engagements financiers reçus
Effets escomptés non échus			
Avals, cautions et garanties			
Engagements de crédit-bail			
Engagements en pensions, retraite et assimilés IDR		129 080	
		129 080	
Autres engagements			
Total des engagements financiers (1)		129 080	
(1) Dont concernant : Les dirigeants Les filiales Les participations Les autres entreprises liées			





Tableau de suivi des fonds dédiés

I - SUBVENTIONS DE FONCTIONNEMENT AFFECTEES				
Ressources	Fonds à engager au début de l'exercice A	Utilisation en cours d'exercice B	Engagement à réaliser sur nouvelles ressources affectées C	Fonds restant à engager en fin d'exercice $D = A - B + C$
Fonds dédiés				
TOTAL				

II - RESSOURCES PROVENANT DE LA GENEROSITE DU PUBLIC				
Ressources	Fonds à engager au début de l'exercice A	Utilisation en cours d'exercice B	Engagement à réaliser sur nouvelles ressources affectées C	Fonds restant à engager en fin d'exercice $D = A - B + C$
Dons manuels				
Total				
Legs et donations				
Total				
TOTAL				





Effectif moyen

		31/12/2024	Interne	Externe
EFFECTIF MOYEN PAR CATEGORIE	Cadres & professions intellectuelles supérieures		3	
	Professions intermédiaires		23	
	Employés		4	
	Ouvriers			
	TOTAL		30	





Créances et Dettes

		31/12/2024	1 an au plus	plus d'1 an
CREANCES	Créances rattachées à des participations			
	Prêts (1) (2)			
	Autres immobilisations financières	100	100	
	Clients douteux ou litigieux	4 164	4 164	
	Autres créances clients	48 882	48 882	
	Créances représentatives des titres prêtés			
	Personnel et comptes rattachés			
	Sécurité sociale et autres organismes sociaux			
	Impôts sur les bénéfices			
	Taxes sur la valeur ajoutée	9 437	9 437	
	Autres impôts, taxes versements assimilés			
	Divers	16 497	16 497	
	Groupe et associés (2)			
	Débiteurs divers	3 040	3 040	
	Charges constatées d'avances	20 636	20 636	
TOTAL DES CREANCES		102 757	102 757	
(1)	Prêts accordés en cours d'exercice			
(1)	Remboursements obtenus en cours d'exercice			
(2)	Prêts et avances consentis aux associés (personnes physiques)			

		31/12/2024	1 an au plus	1 à 5 ans	plus de 5 ans
DETTES	Emprunts obligataires convertibles (1)				
	Autres emprunts obligataires (1)				
	Emp. dettes ets de crédit à 1an max. à l'origine (1)				
	Emp. dettes ets de crédit à plus 1an à l'origine (1)				
	Emprunts et dettes financières divers (1) (2)				
	Fournisseurs et comptes rattachés	58 331	58 331		
	Personnel et comptes rattachés	55 368	55 368		
	Sécurité sociale et autres organismes sociaux	111 761	111 761		
	Impôts sur les bénéfices				
	Taxes sur la valeur ajoutée	1 953	1 953		
	Obligations cautionnées				
	Autres impôts, taxes et assimilés	12 293	12 293		
	Dettes sur immobilisations et comptes rattachés				
	Groupe et associés (2)				
	Autres dettes	13 912	13 912		
	Dettes représentative de titres empruntés				
	Produits constatés d'avance	48 229	48 229		
TOTAL DES DETTES		301 847	301 847		
(1)	Emprunts souscrits en cours d'exercice				
(1)	Emprunts remboursés en cours d'exercice				
(2)	Emprunts dettes associés (personnes physiques)				





Etats financiers au 31/12/2024

Détail des Comptes





Soldes Intermédiaires de Gestion

	01/01/2024 31/12/2024	12 mois	01/01/2023 31/12/2023	12 mois	Ecart	%
CHIFFRE D'AFFAIRES	522 946	100,00	445 299	100,00	77 647	17,44
Ventes de marchandises	119 676	22,89	91 073	20,45	28 604	31,41
- Achats de marchandises	70 059	58,54	48 961	53,76	21 098	43,09
- Variation stocks de marchandises	2 073	1,73	19 354	21,25	(17 280)	-89,29
MARGE COMMERCIALE (a)	47 544	39,73	22 758	24,99	24 786	108,91
Production vendue	403 270	77,11	354 226	79,55	49 043	13,85
+ Variation production stockée						
+ Production immobilisée						
PRODUCTION DE L'EXERCICE	403 270	77,11	354 226	79,55	49 043	13,85
- Achats stockés approvisionnement						
- Variation des stocks et approvisionnement						
- Achats de sous-traitance directe	238 548	59,15	217 651	61,44	20 898	9,60
MARGE BRUTE PRODUCTION (b)	164 722	40,85	136 576	38,56	28 146	20,61
MARGES (Commerciale + Production)	212 265	40,59	159 333	35,78	52 932	33,22
- Achats non stockés (c)	49 786	9,52	33 324	7,48	16 461	49,40
- Autres charges externes (c)	314 507	60,14	294 739	66,19	19 768	6,71
CONSOMMATION DE L'EXERCICE EN PROVENANCE DES TIERS	602 841	115,28	545 715	122,55	57 127	10,47
VALEUR AJOUTÉE PRODUITE (a+b-c)	(152 027)	-29,07	(168 730)	-37,89	16 703	9,90
+ Subventions d'exploitation	1 544 576	295,36	1 357 770	304,91	186 806	13,76
- Impôts, taxes sur rémunérations	28 257	5,40	25 452	5,72	2 805	11,02
- Autres impôts et taxes	8 318	1,59	7 641	1,72	677	8,86
- Salaires et traitements	1 061 319	202,95	1 004 310	225,54	57 009	5,68
- Charges sociales	309 108	59,11	290 762	65,30	18 347	6,31
EXCÉDENT BRUT D'EXPLOITATION	(14 453)	-2,76	(139 125)	-31,24	124 672	89,61
+ Reprises sur amortissements et provisions	191	0,04	857	0,19	(666)	-77,75
+ Autres produits d'exploitation	45 023	8,61	46 219	10,38	(1 195)	-2,59
+ Transfert de charges d'exploitation	58 015	11,09	46 830	10,52	11 185	23,88
- Dotations aux amort., dépréciations et provisions	14 171	2,71	15 608	3,51	(1 437)	-9,21
- Autres charges de gestion courante	742	0,14	1 647	0,37	(905)	-54,95
RÉSULTAT EXPLOITATION	73 863	14,12	(62 474)	-14,03	136 337	218,23
Bénéfice-perte sur opérations en commun						
+ Produits financiers	7 271	1,39	3 225	0,72	4 046	125,45
- Charges financières						
RÉSULTAT COURANT AVANT IMPÔTS	81 133	15,51	(59 249)	-13,31	140 383	236,94
Produits exceptionnels	179	0,03	3 508	0,79	(3 330)	-94,91
- Charges exceptionnelles	1 877	0,36	60	0,01	1 817	N/S
RÉSULTAT EXCEPTIONNEL	(1 699)	-0,32	3 448	0,77	(5 147)	-149,26
- Participation des salariés						
- Impôts sur les bénéfices						
RÉSULTAT DE L'EXERCICE	79 435	15,19	(55 801)	-12,53	135 236	242,35



Détail de l'Actif

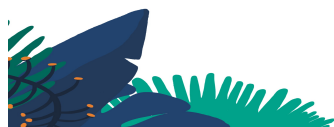
	01/01/2024 31/12/2024	12 mois	01/01/2023 31/12/2023	12 mois	Variations	%
Capital souscrit non appelé						
TOTAL II - Actif Immobilisé NET	30 018	2,57	21 261	1,83	8 757	41,19
Concessions brevets et droits similaires	11 987	1,03	3 807	0,33	8 180	214,83
20500000 Logiciels	19 667	1,69	8 997	0,77	10 671	118,61
28050000 Amt. logiciels	(7 680)	-0,66	(5 189)	-0,45	(2 491)	-48,01
Autres immobilisations corporelles	17 916	1,54	17 339	1,49	577	3,33
21810000 Installations générales agencement	15 306	1,31	15 306	1,31		
21830000 Matériel informatique	84 115	7,21	72 855	6,26	11 260	15,46
21840000 Mobilier	11 364	0,97	11 364	0,98		
28181000 Amortis. instal. gales, agenct. div	(10 770)	-0,92	(9 240)	-0,79	(1 531)	-16,56
28183000 Amt. matériel informatique	(71 791)	-6,16	(62 958)	-5,41	(8 832)	-14,03
28184000 Amortis. mobilier	(10 308)	-0,88	(9 988)	-0,86	(320)	-3,20
Autres titres immobilisés	15		15			
27180000 Parts sociales	15		15			
Autres immobilisations financières	100	0,01	100	0,01		
27510000 Dépôts cautionnements versés	100	0,01	100	0,01		
TOTAL III - Actif Circulant NET	1 136 315	97,43	1 143 017	98,17	(6 703)	-0,59
Marchandises	41 613	3,57	43 687	3,75	(2 073)	-4,75
37200000 Stock cartes/fiches	2 515	0,22	5 819	0,50	(3 304)	-56,78
37410000 Stock boutique	39 098	3,35	37 868	3,25	1 230	3,25
Avances & acomptes versés sur commandes	3 560	0,31	2 402	0,21	1 158	48,20
40910000 Fournisseurs avance et acompte	3 560	0,31	2 402	0,21	1 158	48,20
Créances clients et comptes rattachés	49 608	4,25	22 092	1,90	27 517	124,56
041D 110000 Clients	46 082	3,95			46 082	
41100000 Clients			16 570	1,42	(16 570)	-100,00
41610000 Clients douteux	4 164	0,36	3 742	0,32	422	11,28
41810000 Clients factures à établir	2 800	0,24	4 412	0,38	(1 612)	-36,53
49110000 Prov. dépréciation des compes clie	(3 438)	-0,29	(2 632)	-0,23	(806)	-30,63
Autres créances	28 974	2,48	558 373	47,96	(529 399)	-94,81
40980000 Fournisseurs - rrr à obtenir			3 000	0,26	(3 000)	-100,00
44170000 Subventions à recevoir	14 728	1,26	540 343	46,41	(525 615)	-97,27
44566000 Tva/autres biens et services	221	0,02	245	0,02	(24)	-9,74
44567000 Crédit de tva	5 708	0,49	8 890	0,76	(3 182)	-35,79
44571000 Tva collectée 20%			4		(4)	-100,00
44571500 Tva collectée 10%						-100,00
44586000 Tva sur factures non parvenues	3 508	0,30	3 252	0,28	256	7,88
44870000 Etat produit à recevoir	1 769	0,15	1 769	0,15		
46000000 Ijss	620	0,05	872	0,07	(252)	-28,86
46870000 Produits à recevoir	2 420	0,21			2 420	
Disponibilités	991 922	85,05	472 078	40,55	519 844	110,12
51200000 Crédit mutuel	252 880	21,68	86 159	7,40	166 720	193,50
51210000 Livret bleu	85 554	7,34	83 062	7,13	2 492	3,00
51220000 Livret partenaire association cm	651 199	55,83	298 420	25,63	352 779	118,22
53100000 Caisse	137	0,01	1 551	0,13	(1 414)	-91,14
53100100 Caisse brouage	293	0,03	356	0,03	(63)	-17,62
53100200 Caisse marennes	139	0,01	167	0,01	(28)	-16,55
53100300 Caisse bourcefranc			124	0,01	(124)	-100,00
53100500 Caisse le chateau	212	0,02	327	0,03	(115)	-35,28





Détail de l'Actif

		01/01/2024 31/12/2024	12 mois	01/01/2023 31/12/2023	12 mois	Variations	%
53100600	Caisse st trojan	169	0,01	393	0,03	(224)	-56,88
53100700	Caisse grd village	171	0,01	175	0,01	(4)	-2,12
53100800	Caisse dolus	225	0,02	266	0,02	(42)	-15,62
53100900	Caisse st pierre	333	0,03	304	0,03	28	9,23
53101100	Caisse st georges	108	0,01	228	0,02	(120)	-52,79
53101400	Caisse la brée	67	0,01	114	0,01	(47)	-41,54
53101500	Caisse st denis	110	0,01	332	0,03	(223)	-67,04
53101700	Caisse moulin des loges	327	0,03	100	0,01	227	227,40
Charges constatées d'avance		20 636	1,77	44 385	3,81	(23 749)	-53,51
48600000	Charges constatées d'avance	20 636	1,77	44 385	3,81	(23 749)	-53,51
TOTAL DU BILAN ACTIF		1 166 332	100,00	1 164 278	100,00	2 054	0,18





Détail du Passif

	01/01/2024 31/12/2024	12 mois	01/01/2023 31/12/2023	12 mois	Variations	%
TOTAL I - Capitaux propres	861 656	73,88	782 222	67,19	79 435	10,16
Capital Social ou individuel	782 222	67,07	838 023	71,98	(55 801)	-6,66
10240000 Fonds associatifs sans droit de reprise	782 222	67,07	838 023	71,98	(55 801)	-6,66
Résultat de l'exercice	79 435	6,81	(55 801)	-4,79	135 236	242,35
TOTAL II - Autres fonds propres						
TOTAL III - Total des Provisions						
TOTAL IV - Total des dettes	304 676	26,12	382 057	32,81	(77 381)	-20,25
Avances et acomptes reçus sur commandes en cours	2 829	0,24	494	0,04	2 336	473,12
41910000 Avance et acompte clients	2 829	0,24	494	0,04	2 336	473,12
Dettes fournisseurs et comptes rattachés	58 331	5,00	107 799	9,26	(49 468)	-45,89
040C 100000 Fournisseurs	17 834	1,53			17 834	
40100000 Fournisseurs			85 493	7,34	(85 493)	-100,00
40810000 Fournisseurs factures non parvenues	40 497	3,47	22 306	1,92	18 191	81,55
Dettes fiscales et sociales	181 374	15,55	177 300	15,23	4 074	2,30
42820000 Provision congés payés	55 368	4,75	59 617	5,12	(4 249)	-7,13
43110000 Urssaf	66 045	5,66	52 719	4,53	13 326	25,28
43720000 Mutuelles	1 022	0,09	2 413	0,21	(1 390)	-57,62
43730000 Retraite	16 096	1,38	11 892	1,02	4 205	35,36
43731000 Prévoyance	4 880	0,42	3 687	0,32	1 192	32,33
43732000 Caisse retraite cnracl io	859	0,07	2 484	0,21	(1 626)	-65,44
43732100 Caisse retraite cnracl bm			7 637	0,66	(7 637)	-100,00
43820000 Provision charges sociales /cp	17 666	1,51	18 829	1,62	(1 163)	-6,18
43860000 Organismes sociaux à payer	5 193	0,45	5 681	0,49	(488)	-8,59
44210000 Prélèvements à la source (ir)	2 812	0,24	2 481	0,21	331	13,35
44562000 Tva / immobilisations			139	0,01	(139)	-100,00
44571000 Tva collectée 20%	111	0,01			111	
44571200 Tva collectée 5,5%			14		(14)	-100,00
44580000 T.v.a. à régulariser	1 782	0,15			1 782	
44587000 Tva collectée/facture à établir	60	0,01	257	0,02	(197)	-76,67
44860000 Etat charges à payer	9 480	0,81	9 452	0,81	29	0,31
Autres dettes	13 912	1,19	46 031	3,95	(32 119)	-69,78
041C 110000 Clients	818	0,07			818	
41980000 Client avoir à établir	3 051	0,26	197	0,02	2 854	N/S
46700100 Ventes keolis	220	0,02	404	0,03	(185)	-45,67
467003041 Concerts mairie du chateau	4 914	0,42	14 137	1,21	(9 224)	-65,24
46700320 Vt train de chassiron	1 335	0,11			1 335	
467003421 Vt billetterie moovia	330	0,03			330	
46700346 Vt billetterie maison de la mer	75	0,01			75	
46700350 Vente tennis	3 170	0,27	3 103	0,27	67	2,16
46700362 Vt expo forges prison			8 690	0,75	(8 690)	-100,00
46700363 Vt expo forges royales			19 500	1,67	(19 500)	-100,00
Produits constatés d'avance	48 229	4,14	50 432	4,33	(2 203)	-4,37
48700000 Produits constatés d'avance	48 229	4,14	50 432	4,33	(2 203)	-4,37
TOTAL DU BILAN PASSIF	1 166 332	100,00	1 164 278	100,00	2 054	0,18





Détail du compte de résultat

	01/01/2024 31/12/2024	12 mois	01/01/2023 31/12/2023	12 mois	Variations	%
Total des produits d'exploitation	2 170 751	100,00	1 896 974	100,00	273 777	14,43
Ventes de marchandises, de produits fabriqués	119 676	5,51	91 073	4,80	28 604	31,41
70700100 Vente/marge forfait séjour clts	26 825	1,24			26 825	
70771000 Ventes billets aquarium 5.5%	13 627	0,63	12 165	0,64	1 462	12,02
70772600 Ventes produits regie des dechets tva 10	178	0,01			178	
70772700 Ventes produits boutique 5.5%	38 544	1,78	44 541	2,35	(5 996)	-13,46
70772800 Ventes produits boutique 20%	40 502	1,87	34 368	1,81	6 135	17,85
Prestations de services	403 270	18,58	354 226	18,67	49 043	13,85
70600000 Prestations photocopies/fax	846	0,04	852	0,04	(5)	-0,62
70640500 Régie pub bureaux accueil	19 411	0,89	26 556	1,40	(7 145)	-26,91
70640600 Régie pub gtl/gp/loc/pass	198 707	9,15	167 938	8,85	30 769	18,32
70640700 Presta20% (visites g ol/group-promo)	57 911	2,67	43 889	2,31	14 022	31,95
70640710 Prest. 20% groupes clients	15 388	0,71	3 773	0,20	11 614	307,80
70640720 Prest. 20% groupes pro	21 420	0,99	9 329	0,49	12 091	129,61
70640800 Vente promotion interiles(tx tva=10	820	0,04	836	0,04	(16)	-1,96
70640830 Vt prestation forum tourisme durable	318	0,01	358	0,02	(40)	-11,17
70640900 Prest serv 20% audit	683	0,03	525	0,03	158	30,17
70640910 Prest 20% création mini si			650	0,03	(650)	-100,00
70641310 Adhésion prestation serv(tx tva=20%)	37 389	1,72	55 288	2,91	(17 899)	-32,37
70641320 Ventes adh route des saveurs	11 500	0,53	10 033	0,53	1 467	14,62
70800000 Commissions/croisières+kéolis(tx tv	17 504	0,81	15 815	0,83	1 690	10,69
70800200 Commissions/vélos+divers 20%	3 629	0,17	3 387	0,18	242	7,14
70810000 Commissions/transports tva=10%	7 471	0,34	6 915	0,36	556	8,04
70820000 Commissions/spectacle tva=20%	7 904	0,36	4 405	0,23	3 500	79,45
70830000 Commissions/visites(taux tva=20%)	2 368	0,11	2 773	0,15	(405)	-14,61
70860000 Commissions/forges			904	0,05	(904)	-100,00
Subventions d'exploitation	1 544 576	71,15	1 357 770	71,58	186 806	13,76
74115000 Subvention cdc bassin de marennes	282 285	13,00	262 285	13,83	20 000	7,63
74116000 Subvention cdc de l'île d'oléron	1 234 000	56,85	1 087 285	57,32	146 715	13,49
74120000 Partenariat crédit mutuel	3 000	0,14	3 000	0,16		
74131000 Subventions sensibilisation tourisme durable	938	0,04			938	
74180000 Subv. projet valo métiers pêche-conc	5 038	0,23	5 200	0,27	(162)	-3,12
74195000 Subvention schéma dévelop touristiq	11 051	0,51			11 051	
74195200 Subventions accompagnement rse	2 420	0,11			2 420	
74195300 Subventions transfo. numériques	5 845	0,27			5 845	
Cotisations	44 666	2,06	44 100	2,32	566	1,28
75600000 Adhésions sans tva	44 666	2,06	44 100	2,32	566	1,28
Autres produits de gestion courante	357	0,02	2 119	0,11	(1 762)	-83,14
75800000 Produits divers de gestion courante	357	0,02	2 119	0,11	(1 762)	-83,14
Reprises sur amts, dép, prov et transferts de charges	58 206	2,68	47 687	2,51	10 519	22,06
78174000 Reprise s/prov créances douteuses	191	0,01	857	0,05	(666)	-77,75
79120000 Refacturation accueil presse	23		3 679	0,19	(3 656)	-99,38
79120200 Refacturation frais généraux	9 375	0,43	8 544	0,45	831	9,73
79120400 Refac à aohpa achat internet apnot	3 900	0,18			3 900	
79120600 Refact agenda des manifestat	1 015	0,05	1 325	0,07	(310)	-23,40
79121000 Refacturation frais postaux	2		156	0,01	(154)	-98,59
79121600 Remboursement assurances	2 068	0,10	382	0,02	1 686	440,94
79121700 Remboursement prise en charge formation	2 420	0,11			2 420	
79141400 Indemnités de fin de carrière	39 212	1,81	32 744	1,73	6 468	19,75
Total des charges d'exploitation	2 096 888	96,60	1 959 449	103,29	137 440	7,01





Détail du compte de résultat

	01/01/2024 31/12/2024	12 mois	01/01/2023 31/12/2023	12 mois	Variations	%
Achats	70 059	3,23	48 961	2,58	21 098	43,09
60700100 Achat/marge -forfait groupe	25 024	1,15			25 024	
60701000 Achats produits boutique 20%	22 085	1,02	16 967	0,89	5 118	30,16
60701100 Achats produit boutique 5.5%	13 055	0,60	16 617	0,88	(3 562)	-21,44
60741000 Achats billets aquarium	9 895	0,46	15 377	0,81	(5 482)	-35,65
Variation de stock	2 073	0,10	19 354	1,02	(17 280)	-89,29
60372000 Variation stock cartes/fiches	3 304	0,15	(1 016)	-0,05	4 320	425,16
60374100 Variation stock boutique	(1 230)	-0,06	20 370	1,07	(21 600)	-106,04
Autres achats et charges externes	602 841	27,77	545 715	28,77	57 127	10,47
60400000 St accueil webinaires covid19	24 808	1,14	1 320	0,07	23 488	N/S
60400100 Edition gt/gp/loc/pass	45 352	2,09	61 161	3,22	(15 809)	-25,85
60400200 Achat internet	38 127	1,76	39 269	2,07	(1 142)	-2,91
60400210 Achat réseaux sociaux	7 850	0,36	3 292	0,17	4 558	138,47
60400300 Achat serv commercial	23 925	1,10	20 974	1,11	2 951	14,07
60400310 Ha service groupe ass.tv.a	19 468	0,90			19 468	
60400400 Achat éditions accueil	49 156	2,26	61 527	3,24	(12 371)	-20,11
60400700 Ha devt tourisme sportif	2 645	0,12			2 645	
60491300 Achat divers terra avent.	10 583	0,49	7 432	0,39	3 151	42,40
60491500 Prest. serv dq acteurs nautisme	2 500	0,12	2 500	0,13		
60491600 Prest. service route des saveurs	13 945	0,64	15 515	0,82	(1 570)	-10,12
60491900 Prest°serv.carnet voyages p.loiti			4 662	0,25	(4 662)	-100,00
60492000 Prest°serv.tourisme de racine	190	0,01			190	
60610000 Eaux	2 661	0,12	1 332	0,07	1 329	99,78
60612000 Electricité	20 480	0,94	18 849	0,99	1 631	8,65
60614000 Carburant	3 379	0,16	2 883	0,15	495	17,18
60630000 Achats de petit équipement	2 420	0,11			2 420	
60632000 Petits équipements	14 182	0,65	3 301	0,17	10 881	329,58
60640000 Fournitures de bureau	6 664	0,31	6 958	0,37	(295)	-4,24
61320000 Locations immobilières	13 668	0,63	13 935	0,73	(267)	-1,91
61350000 Location néopost -balance+support	4 448	0,20	4 284	0,23	164	3,83
61351000 Location copieur longue durée	6 912	0,32	6 736	0,36	176	2,61
61352000 Loc véhicules	15 001	0,69	14 812	0,78	188	1,27
61353000 Loc site /visio conférence			140	0,01	(140)	-100,00
61400000 Charges locatives	2 362	0,11	2 320	0,12	42	1,80
61520000 Entretien/biens immobiliers	20 627	0,95	4 355	0,23	16 272	373,69
61550000 Entretien réparation véhicules	3 175	0,15	1 423	0,08	1 752	123,14
61560000 Maintenance-alarmes	17 060	0,79	19 116	1,01	(2 056)	-10,76
61600000 Assurances	10 013	0,46	8 943	0,47	1 069	11,96
61800000 Frais de formation	8 450	0,39	3 555	0,19	4 895	137,70
61810000 Documentation générale	1 383	0,06	1 512	0,08	(129)	-8,51
61850000 Frais de colloques, de séminaires	12 773	0,59	13 841	0,73	(1 068)	-7,72
62150000 Personnel détaché ou prêté à l'asso	55 000	2,53	55 000	2,90		
62260000 Honoraires cac et expert c	19 971	0,92	22 576	1,19	(2 605)	-11,54
62261000 Honoraires sociaux	8 811	0,41	8 400	0,44	411	4,89
62262000 Honoraires divers	2 460	0,11			2 460	
62270000 Frais actes et contentieux	83				83	
62340000 Cadeaux à la clientèle	1 917	0,09	414	0,02	1 503	363,02
62370000 Publications	32 333	1,49	43 674	2,30	(11 341)	-25,97
62381000 Frais de stages	5 237	0,24			5 237	
62400000 Transports/biens			83		(83)	-100,00
62510000 Voyages et déplacement	2 701	0,12	4 158	0,22	(1 457)	-35,04
62513000 Voyage tourisme de racine	855	0,04			855	
62570000 Réceptions	4 059	0,19	2 211	0,12	1 847	83,54
62571000 Frais accueil journalistes	13 273	0,61	12 941	0,68	332	2,57
62572000 Frais acc service promotion	3 590	0,17			3 590	
62600000 Téléphone-fax	25 968	1,20	26 207	1,38	(239)	-0,91
62610000 Affranchissement	8 065	0,37	11 790	0,62	(3 724)	-31,59
62700000 Services bancaires	2 792	0,13	2 432	0,13	360	14,82
62780000 Commission ancv	1 221	0,06	1 364	0,07	(143)	-10,47



Détail du compte de résultat

		01/01/2024 31/12/2024	12 mois	01/01/2023 31/12/2023	12 mois	Variations	%
62781000	Frais bq stripe	1 977	0,09	1 098	0,06	879	80,11
62810000	Cotisations diverses	8 322	0,38	7 420	0,39	902	12,15
Impôts, taxes, versements assimilés		36 575	1,68	33 093	1,74	3 482	10,52
63110000	Taxe sur les salaires	6 212	0,29	4 720	0,25	1 492	31,61
63120000	Taxe d'apprentissage	7 207	0,33	6 778	0,36	429	6,33
63330000	Formation continue	14 839	0,68	13 954	0,74	884	6,34
63511000	Cet (cfe+cvae)	4 407	0,20	4 502	0,24	(95)	-2,11
63540000	Cartes grises et autres droits	3 385	0,16	2 745	0,14	640	23,30
63782000	Taxes identicar	526	0,02	393	0,02	133	33,69
Rémunération du personnel		1 061 319	48,89	1 004 310	52,94	57 009	5,68
64110000	Salaires bruts	1 059 778	48,82	996 734	52,54	63 044	6,33
64120000	Variation provision congés payés	(4 249)	-0,20	2 452	0,13	(6 701)	-273,29
64140000	Indemnités -avantages (chq cadeau)	5 790	0,27	5 124	0,27	666	13,00
Charges sociales		309 108	14,24	290 762	15,33	18 347	6,31
64510000	Charges patronales urssaf	225 098	10,37	208 238	10,98	16 860	8,10
64520000	Charges patronales mutuelle	6 342	0,29	5 612	0,30	729	13,00
64530000	Charges patronales retraite	50 821	2,34	46 680	2,46	4 142	8,87
64531000	Charges patronales prévoyance	17 317	0,80	15 476	0,82	1 841	11,90
64532000	Cotisations cnracl io	6 330	0,29	7 226	0,38	(896)	-12,40
64532100	Cotisations cnracl bm	2 549	0,12	7 865	0,41	(5 315)	-67,59
64550000	Variation ch.so sur congés payés	(1 163)	-0,05	(2 364)	-0,12	1 201	50,80
64750000	Médecine du travail	1 813	0,08	2 029	0,11	(216)	-10,65
Dotations aux amortissements et aux dépréciations		14 171	0,65	15 608	0,82	(1 437)	-9,21
68112000	Dot. amort.immo.corporelles	13 174	0,61	11 655	0,61	1 519	13,03
67200000	Charges sur exercices antérieures	486	0,02	1 932	0,10	(1 445)	-74,82
68174000	Dot. provisions dépréciation clients	511	0,02	2 022	0,11	(1 511)	-74,74
Autres charges		742	0,03	1 647	0,09	(905)	-54,95
65440000	Créances irrécouvrables			300	0,02	(300)	-100,00
65800000	Charges diverses de gestion courant	742	0,03	1 347	0,07	(605)	-44,91
RESULTAT COURANT NON FINANCIER		73 863	3,40	(62 474)	-3,29	136 337	218,23
RESULTAT FINANCIER		7 271	0,33	3 225	0,17	4 046	125,45
Intérêts et produits financiers		7 271	0,33	3 225	0,17	4 046	125,45
76810000	Intérêts comptes financiers	7 271	0,33	3 225	0,17	4 046	125,45
RESULTAT COURANT AVANT IMPOTS		81 133	3,74	(59 249)	-3,12	140 383	236,94
Produits exceptionnels		179	0,01	3 508	0,18	(3 330)	-94,91
77200000	Produits des exercices antérieurs	179	0,01	3 508	0,18	(3 330)	-94,91
Charges exceptionnelles		1 877	0,09	60		1 817	N/S
67120000	Pénalités retard non d.			60		(60)	-100,00
67180100	Piratage de comptes	1 877	0,09			1 877	
Résultat exceptionnel		(1 699)	-0,08	3 448	0,18	(5 147)	-149,26
TOTAL DES PRODUITS		2 178 201	100,34	1 903 708	100,35	274 493	14,42





Détail du compte de résultat

	01/01/2024 31/12/2024	12 mois	01/01/2023 31/12/2023	12 mois	Variations	%
TOTAL DES CHARGES	2 098 766	96,68	1 959 509	103,30	139 257	7,11
Excédent ou déficit de l'exercice	79 435	3,66	(55 801)	-2,94	135 236	242,35
Contributions volontaires en nature	128 800	5,93	127 000	6,69	1 800	1,42
Prestations en nature	128 800	5,93	127 000	6,69	1 800	1,42
Charges des contributions volontaires en nature	128 800	5,93	127 000	6,69	1 800	1,42
Mise à disposition gratuite biens et services	128 800	5,93	127 000	6,69	1 800	1,42





Détail du Compte de Résultat

	01/01/2024 31/12/2024	12 mois	01/01/2023 31/12/2023	12 mois	Variations	%
Total des produits d'exploitation	2 170 751,19	100,00	1 896 974,43	100,00	273 776,76	14,43
Cotisations	44 665,97	2,06	44 099,94	2,32	566,03	1,28
75600000 Adhésions sans tva	44 665,97	2,06	44 099,94	2,32	566,03	1,28
Ventes de biens et services	522 946,27	24,09	445 299,19	23,47	77 647,08	17,44
Ventes de biens	119 676,40	5,51	91 072,77	4,80	28 603,63	31,41
70700100 Vente/marge forfait séjour clts	26 825,10	1,24	26 825,10			
70771000 Ventes billets aquarium 5.5%	13 626,61	0,63	12 164,52	0,64	1 462,09	12,02
70772600 Ventes produits regie des dechets tva 10	178,15	0,01	178,15			
70772700 Ventes produits boutique 5.5%	38 544,27	1,78	44 540,59	2,35	(5 996,32)	-13,46
70772800 Ventes produits boutique 20%	40 502,27	1,87	34 367,66	1,81	6 134,61	17,85
Ventes de prestations de service	403 269,87	18,58	354 226,42	18,67	49 043,45	13,85
70600000 Prestations photocopies/fax	846,33	0,04	851,63	0,04	(5,30)	-0,62
70640500 Régie pub bureaux accueil	19 410,95	0,89	26 555,92	1,40	(7 144,97)	-26,91
70640600 Régie pub gt/gp/loc/pass	198 706,93	9,15	167 937,81	8,85	30 769,12	18,32
70640700 Presta20% (visites g ot/group-promo)	57 910,99	2,67	43 889,43	2,31	14 021,56	31,95
70640710 Prest. 20% groupes clients	15 387,80	0,71	3 773,34	0,20	11 614,46	307,80
70640720 Prest. 20% groupes pro	21 419,85	0,99	9 328,78	0,49	12 091,07	129,61
70640800 Vente promotion interiles(tx tva=10	820,04	0,04	836,42	0,04	(16,38)	-1,96
70640830 Vt prestation forum tourisme durable	318,33	0,01	358,35	0,02	(40,02)	-11,17
70640900 Prest serv 20% audit	683,34	0,03	524,97	0,03	158,37	30,17
70640910 Prest 20% crétion mini si			650,00	0,03	(650,00)	-100,0
70641310 Adhésion prestation serv(tx tva=20%	37 389,14	1,72	55 288,07	2,91	(17 898,93)	-32,37
70641320 Ventes adh route des saveurs	11 500,20	0,53	10 033,46	0,53	1 466,74	14,62
70800000 Commissions/croisières+kéolis(tx tv	17 504,29	0,81	15 814,50	0,83	1 689,79	10,69
70800200 Commissions/vélos+divers 20%	3 628,62	0,17	3 386,87	0,18	241,75	7,14
70810000 Commissions/transports tva=10%	7 471,09	0,34	6 915,18	0,36	555,91	8,04
70820000 Commissions/spectacle tva=20%	7 904,21	0,36	4 404,67	0,23	3 499,54	79,45
70830000 Commissions/visites(taux tva=20%)	2 367,76	0,11	2 773,02	0,15	(405,26)	-14,61
70860000 Commissions/forges			904,00	0,05	(904,00)	-100,0
Produits de tiers financeurs	1 544 576,28	71,15	1 357 770,00	71,58	186 806,28	13,76
Concours publics et subventions	1 544 576,28	71,15	1 357 770,00	71,58	186 806,28	13,76
74115000 Subvention cdc bassin de marennes	282 285,00	13,00	262 285,00	13,83	20 000,00	7,63
74116000 Subvention cdc de l'île d'oléron	1 234 000,00	56,85	1 087 285,00	57,32	146 715,00	13,49
74120000 Partenariat crédit mutuel	3 000,00	0,14	3 000,00	0,16		
74131000 Subventions sensibilisation tourisme durable	937,50	0,04			937,50	
74180000 Subv projet valo métiers pêche-conc	5 037,78	0,23	5 200,00	0,27	(162,22)	-3,12
74195000 Subvention schéma dévelop touristiq	11 051,00	0,51			11 051,00	
74195200 Subventions accompagnement rse	2 420,00	0,11			2 420,00	
74195300 Subventions transfo. numériques	5 845,00	0,27			5 845,00	
Autres produits d'exploitation	58 562,67	2,70	49 805,30	2,63	8 757,37	17,58
Reprises sur amts, dép, prov et transferts de charges	58 205,51	2,68	47 686,63	2,51	10 518,88	22,06
78174000 Reprise s/prov créances douteuses	190,70	0,01	857,00	0,05	(666,30)	-77,75
79120000 Refacturation accueil presse	22,78		3 678,80	0,19	(3 656,02)	-99,38
79120200 Refacturation frais généraux	9 374,90	0,43	8 543,66	0,45	831,24	9,73
79120400 Refac à aohpa achat internet apnot	3 900,00	0,18			3 900,00	
79120600 Refact agenda des manifestat	1 015,00	0,05	1 325,00	0,07	(310,00)	-23,40
79121000 Refacturation frais postaux	2,20		155,82	0,01	(153,62)	-98,59
79121600 Remboursement assurances	2 068,28	0,10	382,35	0,02	1 685,93	440,94
79121700 Remboursement prise en charge formation	2 420,00	0,11			2 420,00	
79141400 Indemnités de fin de carrière	39 211,65	1,81	32 744,00	1,73	6 467,65	19,75





Détail du Compte de Résultat

	01/01/2024 31/12/2024	12 mois	01/01/2023 31/12/2023	12 mois	Variations	%
Autres produits	357,16	0,02	2 118,67	0,11	(1 761,51)	-83,14
75800000 Produits divers de gestion courante	357,16	0,02	2 118,67	0,11	(1 761,51)	-83,14
Total des charges d'exploitation	2 096 888,48	96,60	1 959 448,88	103,29	137 439,60	7,01
Achats de marchandises	70 059,09	3,23	48 961,14	2,58	21 097,95	43,09
60700100 Achat/marge -forfait groupe	25 023,98	1,15	25 023,98		25 023,98	
60701000 Achats produits boutique 20%	22 085,23	1,02	16 967,14	0,89	5 118,09	30,16
60701100 Achats produit boutique 5.5%	13 054,87	0,60	16 616,72	0,88	(3 561,85)	-21,44
60741000 Achats billets aquarium	9 895,01	0,46	15 377,28	0,81	(5 482,27)	-35,65
Variation de stocks de marchandises	2 073,46	0,10	19 353,91	1,02	(17 280,45)	-89,29
60372000 Variation stock cartes/fiches	3 303,80	0,15	(1 016,05)	-0,05	4 319,85	425,16
60374100 Variation stock boutique	(1 230,34)	-0,06	20 369,96	1,07	(21 600,30)	-106,0
Autres achats et charges externes	602 841,06	27,77	545 714,51	28,77	57 126,55	10,47
60400000 St accueil webinaires covid19	24 808,00	1,14	1 320,00	0,07	23 488,00	N/S
60400100 Edition gt/gp/loc/pass	45 351,91	2,09	61 160,70	3,22	(15 808,79)	-25,85
60400200 Achat internet	38 127,07	1,76	39 268,66	2,07	(1 141,59)	-2,91
60400210 Achat réseaux sociaux	7 850,49	0,36	3 292,09	0,17	4 558,40	138,47
60400300 Achat serv commercial	23 924,76	1,10	20 974,07	1,11	2 950,69	14,07
60400310 Ha service groupe ass.tva	19 468,07	0,90			19 468,07	
60400400 Achat éditions accueil	49 155,75	2,26	61 527,13	3,24	(12 371,38)	-20,11
60400700 Ha devt tourisme sportif	2 644,82	0,12			2 644,82	
60491300 Achat divers terra avent.	10 582,50	0,49	7 431,50	0,39	3 151,00	42,40
60491500 Prest. serv dq acteurs nautisme	2 500,00	0,12	2 500,00	0,13		
60491600 Prest. service route des saveurs	13 945,00	0,64	15 515,00	0,82	(1 570,00)	-10,12
60491900 Prest°serv.carnet voyages p.lot			4 661,60	0,25	(4 661,60)	-100,0
60492000 Prest°serv.tourisme de racine	190,00	0,01			190,00	
60610000 Eaux	2 660,90	0,12	1 331,91	0,07	1 328,99	99,78
60612000 Electricité	20 479,99	0,94	18 849,18	0,99	1 630,81	8,65
60614000 Carburant	3 378,75	0,16	2 883,35	0,15	495,40	17,18
60630000 Achats de petit équipement	2 420,00	0,11			2 420,00	
60632000 Petits équipements	14 182,45	0,65	3 301,49	0,17	10 880,96	329,58
60640000 Fournitures de bureau	6 663,60	0,31	6 958,36	0,37	(294,76)	-4,24
61320000 Locations immobilières	13 668,27	0,63	13 935,00	0,73	(266,73)	-1,91
61350000 Location néopost -balance+support	4 447,75	0,20	4 283,69	0,23	164,06	3,83
61351000 Location copieur longue durée	6 912,00	0,32	6 736,00	0,36	176,00	2,61
61352000 Loc véhicules	15 000,56	0,69	14 812,26	0,78	188,30	1,27
61353000 Loc site /visio conférence			139,90	0,01	(139,90)	-100,0
61400000 Charges locatives	2 361,72	0,11	2 320,03	0,12	41,69	1,80
61520000 Entretien/biens immobiliers	20 626,96	0,95	4 354,57	0,23	16 272,39	373,69
61550000 Entretien réparation véhicules	3 175,15	0,15	1 422,97	0,08	1 752,18	123,14
61560000 Maintenance-alarmes	17 060,23	0,79	19 116,46	1,01	(2 056,23)	-10,76
61600000 Assurances	10 012,62	0,46	8 943,40	0,47	1 069,22	11,96
61800000 Frais de formation	8 449,56	0,39	3 554,67	0,19	4 894,89	137,70
61810000 Documentation générale	1 383,30	0,06	1 511,93	0,08	(128,63)	-8,51
61850000 Frais de colloques, de séminaires	12 772,60	0,59	13 840,89	0,73	(1 068,29)	-7,72
62150000 Personnel détaché ou prêté à l'asso	55 000,00	2,53	55 000,00	2,90		
62260000 Honoraires cac et expert c	19 971,00	0,92	22 576,00	1,19	(2 605,00)	-11,54
62261000 Honoraires sociaux	8 811,04	0,41	8 400,00	0,44	411,04	4,89
62262000 Honoraires divers	2 460,00	0,11			2 460,00	
62270000 Frais actes et contentieux	83,33				83,33	
62340000 Cadeaux à la clientèle	1 916,83	0,09	413,98	0,02	1 502,85	363,02
62370000 Publications	32 333,19	1,49	43 674,40	2,30	(11 341,21)	-25,97
62381000 Frais de stages	5 237,40	0,24			5 237,40	
62400000 Transports/biens			82,98		(82,98)	-100,0
62510000 Voyages et déplacement	2 700,73	0,12	4 157,61	0,22	(1 456,88)	-35,04
62513000 Voyage tourisme de racine	854,90	0,04			854,90	
62570000 Réceptions	4 058,68	0,19	2 211,28	0,12	1 847,40	83,54





Détail du Compte de Résultat

		01/01/2024 31/12/2024	12 mois	01/01/2023 31/12/2023	12 mois	Variations	%
62571000	Frais accueil journalistes	13 273,10	0,61	12 940,72	0,68	332,38	2,57
62572000	Frais acc service promotion	3 589,58	0,17			3 589,58	
62600000	Téléphone-fax	25 968,31	1,20	26 207,24	1,38	(238,93)	-0,91
62610000	Affranchissement	8 065,45	0,37	11 789,54	0,62	(3 724,09)	-31,59
62700000	Services bancaires	2 792,40	0,13	2 431,92	0,13	360,48	14,82
62780000	Commission ancv	1 221,20	0,06	1 364,06	0,07	(142,86)	-10,47
62781000	Frais bq stripe	1 977,14	0,09	1 097,72	0,06	879,42	80,11
62810000	Cotisations diverses	8 322,00	0,38	7 420,25	0,39	901,75	12,15
Impôts, taxes et versements assimilés		36 575,09	1,68	33 092,69	1,74	3 482,40	10,52
63110000	Taxe sur les salaires	6 212,00	0,29	4 720,00	0,25	1 492,00	31,61
63120000	Taxe d'apprentissage	7 206,65	0,33	6 777,87	0,36	428,78	6,33
63330000	Formation continue	14 838,65	0,68	13 954,28	0,74	884,37	6,34
63511000	Cet (cfe+cvae)	4 407,00	0,20	4 502,00	0,24	(95,00)	-2,11
63540000	Cartes grises et autres droits	3 384,79	0,16	2 745,09	0,14	639,70	23,30
63782000	Taxes identicar	526,00	0,02	393,45	0,02	132,55	33,69
Salaires et traitements		1 061 318,71	48,89	1 004 310,07	52,94	57 008,64	5,68
64110000	Salaires bruts	1 059 777,71	48,82	996 734,07	52,54	63 043,64	6,33
64120000	Variation provision congés payés	(4 249,00)	-0,20	2 452,00	0,13	(6 701,00)	-273,2
64140000	Indemnités -avantages(chq cadeau)	5 790,00	0,27	5 124,00	0,27	666,00	13,00
Charges sociales		309 108,42	14,24	290 761,68	15,33	18 346,74	6,31
64510000	Charges patronales urssaf	225 098,42	10,37	208 237,94	10,98	16 860,48	8,10
64520000	Charges patronales mutuelle	6 341,72	0,29	5 612,26	0,30	729,46	13,00
64530000	Charges patronales retraite	50 821,25	2,34	46 679,60	2,46	4 141,65	8,87
64531000	Charges patronales prévoyance	17 317,39	0,80	15 475,95	0,82	1 841,44	11,90
64532000	Cotisations cnracl io	6 330,29	0,29	7 226,15	0,38	(895,86)	-12,40
64532100	Cotisations cnracl bm	2 549,35	0,12	7 864,78	0,41	(5 315,43)	-67,59
64550000	Variation ch.so sur congés payés	(1 163,00)	-0,05	(2 364,00)	-0,12	1 201,00	50,80
64750000	Médecine du travail	1 813,00	0,08	2 029,00	0,11	(216,00)	-10,65
Dotations aux amortissements et aux dépréciations		14 170,88	0,65	15 608,29	0,82	(1 437,41)	-9,21
68112000	Dot. amort.immo.corporelles	13 173,91	0,61	11 654,76	0,61	1 519,15	13,03
67200000	Charges sur exercices antérieures	486,30	0,02	1 931,61	0,10	(1 445,31)	-74,82
68174000	Dot. provisions dépréciation clients	510,67	0,02	2 021,92	0,11	(1 511,25)	-74,74
Autres charges		741,77	0,03	1 646,59	0,09	(904,82)	-54,95
65440000	Créances irrécouvrables			300,00	0,02	(300,00)	-100,0
65800000	Charges diverses de gestion courant	741,77	0,03	1 346,59	0,07	(604,82)	-44,91
Résultat d'exploitation		73 862,71	3,40	(62 474,45)	-3,29	136 337,16	218,23
Total des produits financiers		7 270,60	0,33	3 224,97	0,17	4 045,63	125,45
Autres intérêts et produits assimilés		7 270,60	0,33	3 224,97	0,17	4 045,63	125,45
76810000	Intérêts comptes financiers	7 270,60	0,33	3 224,97	0,17	4 045,63	125,45
Total des charges financières							
Résultat financier		7 270,60	0,33	3 224,97	0,17	4 045,63	125,45
Résultat courant avant impôts		81 133,31	3,74	(59 249,48)	-3,12	140 382,79	236,94
Total des produits exceptionnels		178,75	0,01	3 508,44	0,18	(3 329,69)	-94,91
Produits exceptionnels sur opérations de gestion		178,75	0,01	3 508,44	0,18	(3 329,69)	-94,91





Détail du Compte de Résultat

	01/01/2024 31/12/2024	12 mois	01/01/2023 31/12/2023	12 mois	Variations	%
77200000 Produits des exercices antérieurs	178,75	0,01	3 508,44	0,18	(3 329,69)	-94,91
Total des charges exceptionnelles	1 877,40	0,09	60,00		1 817,40	N/S
Charges exceptionnelles sur opération de gestion	1 877,40	0,09	60,00		1 817,40	N/S
67120000 Pénalités retard non d.			60,00		(60,00)	-100,0
67180100 Piratage de comptes	1 877,40	0,09			1 877,40	
Résultat exceptionnel	(1 698,65)	-0,08	3 448,44	0,18	(5 147,09)	-149,2
Excédent ou déficit de l'exercice	79 434,66	3,66	(55 801,04)	-2,94	135 235,70	242,35
Contributions volontaires en nature	128 800,00	5,93	127 000,00	6,69	1 800,00	1,42
Prestations en nature	128 800,00	5,93	127 000,00	6,69	1 800,00	1,42
Charges des contributions volontaires en nature	128 800,00	5,93	127 000,00	6,69	1 800,00	1,42
Mise à disposition gratuite biens	128 800,00	5,93	127 000,00	6,69	1 800,00	1,42





Etats financiers au 31/12/2024

Liasse





RÉPUBLIQUE

FRANÇAISE

Liberté

Égalité

Fraternité

N° 2065-SD

(2025)

Formulaire obligatoire
(art. 223 du Code général des impôts)

Timbre à date du service

IMPÔT SUR LES SOCIÉTÉS

Exercice ouvert le	01012024	et clos le	31122024	Régime simplifié d'imposition	<input type="checkbox"/>	Régime réel normal	<input checked="" type="checkbox"/>							
Déclaration souscrite pour le résultat d'ensemble du groupe				<input type="checkbox"/>	Si PME innovante			<input type="checkbox"/>	Si option pour le régime optionnel de taxation au tonnage art. 209-O B (entreprises de transport maritime)		<input type="checkbox"/>			
A	IDENTIFICATION DE L'ENTREPRISE													
Désignation de la société								Adresse du siège social						
Association Office du tourisme l'Ile Oléron et bassin Ma														
SIRET								47755626000024						
Adresse du principal établissement								Ancienne adresse en cas de changement						
22 rue dubois meynardie														
17320 MARENNES														
RÉGIME FISCAL DES GROUPES														
Les entreprises placées sous le régime des groupes de sociétés, doivent déposer cette déclaration en deux exemplaires (art 223 A à U du CGI)														
Date d'entrée dans le groupe de la société déclarante								SIRET						
Pour les sociétés filiales, désignation, adresse du lieu d'imposition et n° d'identification de la société mère :														
B	ACTIVITÉ													
Activités exercées				Autres services de réservation				Si vous avez changé d'activité, cochez la case				<input type="checkbox"/>		
C	RÉCAPITULATION DES ÉLÉMENTS D'IMPOSITION (cf. notice de la déclaration n°2065-SD)													
1. Résultat fiscal		Bénéfice imposable au taux normal		0		Bénéfice imposable à 15%				Déficit		796 061		
Résultat net de cession, de concession ou de sous-concession des brevets et droits de propriété industrielle assimilés imposable au taux de 10%														
2. Plus-values		PV à long terme imposables à 15%				PV à long terme imposables à 19%				PV exonérées (art. 238 quindecies)				
Autres PV imposables à 19%				PV à long terme imposables à 0%										
3. Abattements sur le bénéfice et exonérations														
Entreprise nouvelle art. 44 sexies		<input type="checkbox"/>		Jeunes entreprises innovantes, art. 44 sexies-0 A		<input type="checkbox"/>		Zone franche urbaine Territoire entrepreneur art 44 octies A		<input type="checkbox"/>		Zone de revitalisation rurale, art. 44 quindecies	<input type="checkbox"/>	
France ruralités revitalisation FRR art. 44 quindecies A		<input type="checkbox"/>		Zone franche d'activité nouvelle génération art.44 quaterdecies		<input type="checkbox"/>		Zone de développement prioritaire art. 44 septdecies		<input type="checkbox"/>		Bassins d'emploi à redynamiser, art. 44 duodecies	<input type="checkbox"/>	
Bassins urbains à dynamiser (BUD) art.44 sexdecies		<input type="checkbox"/>		Sociétés d'investissements immobiliers cotées		<input type="checkbox"/>		Bénéfice ou déficit exonéré (indiquer + ou - selon le cas)				Plus-values exonérées relevant du taux de 15%		
4. Option pour le crédit d'impôt outre-mer dans le secteur productif, art. 244 quater W du CGI												<input type="checkbox"/>		
D	IMPUTATIONS (cf. notice de la déclaration n°2065-SD)													
1. Au titre des revenus mobiliers de source française ou étrangère, ayant donné lieu à la délivrance d'un certificat de crédits d'impôts														
2. Au titre des revenus auxquels est attaché, en vertu d'une convention fiscale conclue avec un Etat étranger, un territoire ou une collectivité territoriale d'Outre-Mer, un crédit d'impôt représentatif de l'impôt de cet Etat, territoire ou collectivité.														
E	CONTRIBUTION ANNUELLE SUR LES REVENUS LOCATIFS (cf. notice de la déclaration n°2065-SD)													
Recettes nettes soumises à la contribution de 2,5%														
F	COMPTABILITÉ INFORMATISÉE													
L'entreprise dispose-t-elle d'une comptabilité informatisée ?						Si oui, indication du logiciel utilisé								
Nom et adresse du professionnel de l'expertise comptable :						Nom et adresse du conseil :								
EXCO VALLIANCE 3-5 Avenue Bernard Moitessier 17180 PERIGNY Tél : 0546424285														
OGA/OMGA						<input type="checkbox"/>		Viseur conventionné		<input type="checkbox"/>		(Cocher la case correspondante)		
Nom et adresse du CGA/OMGA ou du viseur ou certificateur conventionné :						Date : Lieu : Marennes								
N° d'agrément :						Qualité et nom du signataire : Directeur								
						Signature : PACAUD Lionel								
Examen de conformité fiscale (ECF)												<input type="checkbox"/>	prestataire :	

Désignation de l'entreprise
et date de clôture de l'exercice

Association Office du tourisme l'Ile Oléron et ba
31122024

(A ne remplir que sur les exemplaires "en continu")

G	RÉPARTITION DES PRODUITS DES ACTIONS ET PARTS SOCIALES, AINSI QUE DES REVENUS ASSIMILÉS DISTRIBUÉS
---	--

1. Montant global brut des distributions correspondant aux intérêts, dividendes, revenus et autres produits des actions et parts sociales payables aux associés, actionnaires et porteurs de parts	Payées par la société elle-même (a)	
	Payées par un établissement chargé du service des titres (b)	
2. Montant des distributions correspondant à des rémunérations ou avantages dont la société ne désigne pas le (les) bénéficiaire(s)	(c)	
3. Montant des prêts, avances ou acomptes consentis aux associés, actionnaires et porteurs de parts, soit directement, soit par personnes interposées	(d)	
4. Montant des distributions autres que celles visées en (a),(b),(c) et (d) ci-dessus (A préciser par nature sur les lignes e à h)	(e)	
	(f)	
	(g)	
	(h)	
5. Montant des revenus distribués éligibles à l'abattement de 40% prévu au 2° du 3 de l'article 158 du CGI	(i)	
6. Montant des revenus distribués non éligibles à l'abattement de 40% prévu au 2° du 3 de l'article 158 du CGI	(j)	
7. Montant des revenus répartis	total (a à h)	

H	RÉMUNÉRATIONS NETTES VERSÉES AUX MEMBRES DE CERTAINES SOCIÉTÉS
----------	---

[illegible]

Désignation de l'entreprise : Association Office du tourisme l'Ile Oléron et bassin Maren			Durée de l'exercice exprimée en nombre de mois *		12			
Adresse de l'entreprise : 22 rue dubois meynardie			17320 MARENNES		Durée de l'exercice précédent *	12		
Numéro SIRET *					4 7 7 5 5 6 2 6 0 0 0 0 2 4	Néant <input type="checkbox"/> *		
			Exercice N, clos le, 31122024		N-1 31122023			
			Brut 1		Amortissements, provisions 2			
			Net 3		Net 4			
Capital souscrit non appelé (I)			AA					
ACTIF IMMOBILISE *	IMMOBILISATIONS INCORPORELLES	Frais d'établissement *	AB	AC				
		Frais de développement *	CX	CQ				
		Concessions, brevets et droits similaires	AF	AG	19 667	7 680	11 987	3 807
		Fonds commercial (1)	AH	AI				
		Autres immobilisations incorporelles	AJ	AK				
		Avances et acomptes sur immobilisations incorporelles	AL	AM				
	IMMOBILISATIONS CORPORELLES	Terrains	AN	AO				
		Constructions	AP	AQ				
		Installations techniques, matériel et outillage industriels	AR	AS				
		Autres immobilisations corporelles	AT	AU	110 785	92 869	17 916	17 339
		Immobilisations en cours	AV	AW				
		Avances et acomptes	AX	AY				
	IMMOBILISATIONS FINANCIERES (2)	Participations évaluées selon la méthode de mise en équivalence	CS	CT				
		Autres participations	CU	CV				
		Créances rattachées à des participations	BB	BC				
		Autres titres immobilisés	BD	BE	15		15	
		Prêts	BF	BG				
		Autres immobilisations financières *	BH	BI	100		100	
TOTAL (II)			BJ	BK	130 567	100 550	30 018	21 261
ACTIF CIRCULANT	STOCKS *	Matières premières, approvisionnements	BL	BM				
		En cours de production de biens	BN	BO				
		En cours de production de services	BP	BQ				
		Produits intermédiaires et finis	BR	BS				
		Marchandises	BT	BU	41 613		41 613	43 687
	CREANCES	Avances et acomptes versés sur commandes	BV	BW	3 560		3 560	2 402
		Clients et comptes rattachés (3) *	BX	BY	53 047	3 438	49 608	22 092
		Autres créances (3)	BZ	CA	28 974		28 974	558 373
	DIVERS	Capital souscrit et appelé, non versé	CB	CC				
		Valeurs mobilières de placement (dont actions propres :)	CD	CE				
Comptes de régularisation	Disponibilités	CF	CG	991 922		991 922	472 078	
	Charges constatées d'avance (3) *	CH	CI	20 636		20 636	44 385	
	TOTAL (III)	CJ	CK	1 139 753	3 438	1 136 315	1 143 017	
	Frais d'émission d'emprunt à étaler (IV)	CW						
	Primes de remboursement des obligations (V)	CM						
	Ecart de conversion actif * (VI)	CN						
TOTAL GENERAL (I à VI)			CO	IA	1 270 320	103 988	1 166 332	1 164 278
Renvois : (1) Dont droit au bail:			(2) Part à moins d'un an des immobilisations financières nettes :		CP	100	(3) Part à plus d'un an :	CR
Clause de réserve de propriété : *			Immobiliations :		Stocks :		Créances :	

Désignation de l'entreprise		Association Office du tourisme l'Ile Oléron et bass		Néant <input type="checkbox"/> *
		Exercice N	Exercice N-1	
CAPITAUX PROPRES	Capital social ou individuel (1) * (Dont versé :)	DA	782 222	838 023
	Primes d'émission, de fusion, d'apport, ...	DB		
	Ecarts de réévaluation (2) * (dont écart d'équivalence <input type="text" value="EK"/>)	DC		
	Réserve légale (3)	DD		
	Réserves statutaires ou contractuelles	DE		
	Réserves réglementées (3)* (Dont réserve spéciale des provisions pour fluctuation des cours <input type="text" value="B1"/>)	DF		
	Autres réserves (Dont réserve relative à l'achat d'oeuvres originales d'artistes vivants* <input type="text" value="EJ"/>)	DG		
	Report à nouveau	DH		
	RESULTAT DE L'EXERCICE (bénéfice ou perte)	DI	79 435	(55 801)
	Subventions d'investissement	DJ		
	Provisions réglementées *	DK		
	TO TAL (I)	DL	861 656	782 222
	Autres fonds propres	Produit des émissions de titres participatifs	DM	
Avances conditionnées		DN		
TO TAL (II)		DO		
Provisions pour risques et charges	Provisions pour risques	DP		
	Provisions pour charges	DQ		
	TO TAL (III)	DR		
DETTES (4)	Emprunts obligataires convertibles	DS		
	Autres emprunts obligataires	DT		
	Emprunts et dettes auprès des établissements de crédit (5)	DU		
	Emprunts et dettes financières divers (Dont emprunts participatifs <input type="text" value="EI"/>)	DV		
	Avances et acomptes reçus sur commandes en cours	DW	2 829	494
	Dettes fournisseurs et comptes rattachés	DX	58 331	107 799
	Dettes fiscales et sociales	DY	181 374	177 300
	Dettes sur immobilisations et comptes rattachés	DZ		
	Autres dettes	EA	13 912	46 031
Compte régul.	Produits constatés d'avance (4)	EB	48 229	50 432
TO TAL (IV)	EC	304 676	382 057	
	Ecarts de conversion passif *	(V)	ED	
TO TAL GENERAL (I à V)	EE	1 166 332	1 164 278	
RENVIS	(1) Ecart de réévaluation incorporé au capital	1B		
	(2) Dont { Réserve spéciale de réévaluation (1959) Ecart de réévaluation libre Réserve de réévaluation (1976)	1C		
		1D		
		1E		
	(3) Dont réserve spéciale des plus-values à long terme *	EF		
	(4) Dettes et produits constatés d'avance à moins d'un an	EG	301 847	381 563
(5) Dont concours bancaires courants, et soldes créditeurs de banques et CCP	EH			

* Des explications concernant cette rubrique sont données dans la notice n° 2032.

Désignation de l'entreprise : Association Office du tourisme l'Ile Oléron et bass								Néant <input type="checkbox"/> *	
		Exercice N						Exercice (N-1)	
		France		Exportations et livraisons intracommunautaires		Total			
PRODUITS D'EXPLOITATION	Ventes de marchandises *	FA	119 676	FB		FC	119 676	91 073	
	Production vendue $\left\{ \begin{array}{l} \text{biens}^* \\ \text{services}^* \end{array} \right.$	FD		FE		FF			
		FG	403 270	FH		FI	403 270	354 226	
		FJ	522 946	FK		FL	522 946	445 299	
	Chiffres d'affaires nets*								
	Production stockée *					FM			
	Production immobilisée *					FN			
	Subventions d'exploitation					FO	1 544 576	1 357 770	
	Reprises sur amortissements et provisions, transfert de charges * (9)					FP	58 206	47 687	
	Autres produits (1) (11)					FQ	45 023	46 219	
Total des produits d'exploitation (2) (I)						FR	2 170 751	1 896 974	
CHARGES D'EXPLOITATION	Achats de marchandises (y compris droits de douane) *					FS	70 059	48 961	
	Variation de stock (marchandises) *					FT	2 073	19 354	
	Achats de matières premières et autres approvisionnements (y compris droits de douane) *					FU			
	Variation de stock (matières premières et approvisionnements)*					FV			
	Autres achats et charges externes (3) (6 bis) *					FW	602 841	545 715	
	Impôts, taxes et versements assimilés *					FX	36 575	33 093	
	Salaires et traitements *					FY	1 061 319	1 004 310	
	Charges sociales (10)					FZ	309 108	290 762	
	DOTATIONS D'EXPLOITATION	Sur immobilisations $\left\{ \begin{array}{l} - \text{dotations aux amortissements}^* \text{ (14)} \\ - \text{dotations aux provisions} \end{array} \right.$					GA	13 174	11 655
							GB		
		Sur actif circulant : dotations aux provisions *					GC	997	3 954
		Pour risques et charges : dotations aux provisions					GD		
	Autres charges (12)					GE	742	1 647	
	Total des charges d'exploitation (4) (II)						GF	2 096 888	1 959 449
	1 - RESULTAT D'EXPLOITATION (I-II)						GG	73 863	(62 474)
opérations en commun	Bénéfice attribué ou perte transférée *	(III)				GH			
	Perte supportée ou bénéfice transféré *	(IV)				GI			
PRODUITS FINANCIERS	Produits financiers de participations (5)					GJ			
	Produits des autres valeurs mobilières et créances de l'actif immobilisé (5)					GK			
	Autres intérêts et produits assimilés (5)					GL	7 271	3 225	
	Reprises sur provisions et transferts de charges					GM			
	Différences positives de change					GN			
	Produits nets sur cessions de valeurs mobilières de placement					GO			
	Total des produits financiers (V)					GP	7 271	3 225	
CHARGES FINANCIERES	Dotations financières aux amortissements et provisions *					GQ			
	Intérêts et charges assimilées (6)					GR			
	Différences négatives de change					GS			
	Charges nettes sur cessions de valeurs mobilières de placement					GT			
Total des charges financières (VI)						GU			
2 - RESULTAT FINANCIER (V - VI)						GV	7 271	3 225	
3 - RESULTAT COURANT AVANT IMPOTS (I - II + III - IV + V - VI)						GW	81 133	(59 249)	

Désignation de l'entreprise Association Office du tourisme l'Ile Oléron et bass				Néant <input type="checkbox"/> *			
				Exercice N		Exercice N-1	
PRODUITS EXCEPTIONNELS	Produits exceptionnels sur opérations de gestion			HA	179	3 508	
	Produits exceptionnels sur opérations en capital *			HB			
	Reprises sur provisions et transferts de charges			HC			
	Total des produits exceptionnels (7) (VII)			HD	179	3 508	
CHARGES EXCEPTIONNELLES	Charges exceptionnelles sur opérations de gestion (6 bis)			HE	1 877	60	
	Charges exceptionnelles sur opérations en capital *			HF			
	Dotations exceptionnelles aux amortissements et provisions (6 ter)			HG			
	Total des charges exceptionnelles (7) (VIII)			HH	1 877	60	
4 - RESULTAT EXCEPTIONNEL (VII - VIII)				HI	(1 699)	3 448	
Participation des salariés aux résultats de l'entreprise (IX)				HJ			
Impôts sur les bénéfices * (X)				HK			
TOTAL DES PRODUITS (I + III + V + VII)				HL	2 178 201	1 903 708	
TOTAL DES CHARGES (II + IV + VI + VIII + IX + X)				HM	2 098 766	1 959 509	
5 - BENEFICE OU PERTE (Total des produits - Total des charges)				HN	79 435	(55 801)	
RENOIS	(1)	Dont produits nets partiels sur opérations à long terme		HO			
	(2)	Dont { produits de locations immobilières produits d'exploitation afférents à des exercices antérieurs (à détailler au (8) ci-dessous)		HY			
	(3)	Dont { - Crédit-bail mobilier * - Crédit-bail immobilier		HP			
	(4)	Dont charges d'exploitation afférentes à des exercices antérieurs (à détailler au (8) ci-dessous)		HQ			
	(5)	Dont produits concernant les entreprises liées		1H			
	(6)	Dont intérêts concernant les entreprises liées		1J			
	(6bis)	Dont dons faits aux organismes d'intérêt général (art. 238 bis du C.G.I.)		1K			
	(6ter)	Dont amortissement des souscriptions dans des PME innovantes (art. 217 octies)		HX			
	(6ter)	Dont amortissement exceptionnel de 25% des constructions nouvelles (art. 39 quinquies D)		RC			
	(6ter)			RD			
	(9)	Dont transferts de charges		A1	58 015	46 830	
	(10)	Dont cotisations personnelles (dont montant des cotisations sociales obligatoires hors CSG/CRDS) A5		A2			
	(11)	Dont redevances pour concessions de brevets, de licences (produits)		A3			
	(12)	Dont redevances pour concessions de brevets, de licences (charges)		A4			
(13)	Dont primes et cotisations sociales personnelles facultatives A6 obligatoires A9						
(13)	dont cotisations facultatives Madelin A7 dont cotisations facultatives aux nouveaux plans d'épargne retraite A8						
(14)	Dont montant de l'amortissement du fonds de commerce (art. 39, 1-2°, al.3)		HS				
(7) Détail des produits et charges exceptionnels (Si le nombre de lignes est insuffisant, reproduire le cadre (7) et le joindre en annexe) :				Exercice N			
regul ij				Charges exceptionnelles		Produits exceptionnels	
						179	
Piratage comptes				1 877			
(8) Détail des produits et charges sur exercices antérieurs :				Exercice N			
				Charges antérieures		Produits antérieurs	

Désignation de l'entreprise **Association Office du tourisme l'Ile Oléron et bass**Néant ☐ *

(Ne pas reporter le montant des centimes)*

CADRE A		IMMOBILISATIONS				Valeur brute des immobilisations au début de l'exercice		Augmentations				
						1		Consécutives à une réévaluation pratiquée au cours de l'exercice ou résultant d'une mise en équivalence		Acquisitions, créations, apports et virements de poste à poste		
								2		3		
INCORP.	Frais d'établissement et de développement				TOTAL I	CZ		D8		D9		
	Autres postes d'immobilisations incorporelles				TOTAL II	KD	8 997	KE		KF	10 671	
CORPORELLES	Terrains					KG		KH		KI		
	Constructions	Sur sol propre	[Dont Composants	L9		KJ		KK		KL		
		Sur sol d'autrui	[Dont Composants	M1		KM		KN		KO		
		Installations générales, agencements * et aménagements des constructions		[Dont Com- posants	M2		KP		KQ		KR	
		Installations techniques, matériel et outillage industriels		[Dont Com- posants	M3		KS		KT		KU	
	Autres immobilisations corporelles	Installations générales, agencements, aménagements divers *				KV	15 306	KW		KX		
		Matériel de transport *				KY		KZ		LA		
		Matériel de bureau et mobilier informatique				LB	84 220	LC		LD	16 835	
		Emballages récupérables et divers *				LE		LF		LG		
	Immobilisations corporelles en cours					LH		LI		LJ		
	Avances et acomptes					LK		LL		LM		
	TOTAL III					LN	99 525	LO		LP	16 835	
	FINANCIERES	Participations évaluées par mise en équivalence					8G		8M		8T	
Autres participations					8U		8V		8W			
Autres titres immobilisés					1P	15	1R		1S			
Prêts et autres immobilisations financières					1T	100	1U		1V			
TOTAL IV					LQ	115	LR		LS			
TOTAL GENERAL (I + II + III + IV)							ØG	108 637		ØH	27 505	
CADRE B		IMMOBILISATIONS		Diminutions				Valeur brute des immobilisations à la fin de l'exercice		Réévaluation légale * ou évaluation par mise en équivalence		
				par virement de poste à poste		par cessions à des tiers ou mises hors service ou résultant d'une mise en équivalence		3		Valeur d'origine des immobilisations en fin d'exercice		
				1		2				4		
INCORP.	Frais d'établissement et de développement		TOTAL I	IN		CØ		DØ		D7		
	Autres postes d'immobilisations incorporelles		TOTAL II	IO		LV		LW	19 667	1X		
CORPORELLES	Terrains			IP		LX		LY		LZ		
	Constructions	Sur sol propre		IQ		MA		MB		MC		
		Sur sol d'autrui		IR		MD		ME		MF		
		Inst. gales, agencts et am. des constructions			IS		MG		MH		MI	
		Installations techniques, matériel et outillage industriels			IT		MJ		MK		ML	
	Autres immobilisations corporelles	Inst. gales, agencts, aménagements divers			IU		MM		MN	15 306	MO	
		Matériel de transport			IV		MP		MQ		MR	
		Matériel de bureau et informatique, mobilier			IW		MS	5 575	MT	95 479	MU	
		Emballages récupérables et divers *			IX		MV		MW		MX	
	Immobilisations corporelles en cours			MY		MZ		NA		NB		
	Avances et acomptes			NC		ND		NE		NF		
	TOTAL III			IY		NG	5 575	NH	110 785	NI		
	FINANCIERES	Participations évaluées par mise en équivalence			IZ		ØU		M7		ØW	
Autres participations			IØ		ØX		ØY		ØZ			
Autres titres immobilisés			I1		2B		2C	15	2D			
Prêts et autres immobilisations financières			I2		2E		2F	100	2G			
TOTAL IV			I3		NJ		NK	115	2H			
TOTAL GENERAL (I + II + III + IV)					I4		ØK	5 575	ØL	130 567	ØM	

Exercice N clos le : 31 12 2024

Les entreprises ayant pratiqué la réévaluation légale de leurs immobilisations amortissables (art. 238 bis J du CGI) doivent joindre ce tableau à leur déclaration jusqu'à (et y compris) l'exercice au cours duquel la provision spéciale (col. 6) devient nulle.

Désignation de l'entreprise : Association Office du tourisme l'Ile Oléron et bass Néant ☐ *

CADRE A	Détermination du montant des écarts (col. 1 - col.2) (1)		Utilisation de la marge supplémentaire d'amortissement			Montant de la provision spéciale à la fin de l'exercice [(col.1 - col.2) - col.5 (5)]
	Augmentation du montant brut des immobilisations	Augmentation du montant des amortissements	Au cours de l'exercice		Montant cumulé à la fin de l'exercice (4)	
			Montant des suppléments d'amortissement (2) 3	Fraction résiduelle correspondant aux éléments cédés (3) 4		
	1	2			5	6
1 Concessions, brevets et droits similaires						
2 Fonds commercial						
3 Terrains						
4 Constructions						
5 Installations techniques mat. et out. industriels						
6 Autres immobilisations corporelles						
7 Immobilisations en cours						
8 Participations						
9 Autres titres immobilisés						
10 TOTAUX						

- (1) Les augmentations du montant brut et des amortissements à inscrire respectivement aux colonnes 1 et 2 sont celles qui ont été apportées au montant des immobilisations amortissables réévaluées dans les conditions définies à l'article 238 bis J du code général des impôts et figurant à l'actif de l'entreprise au début de l'exercice.
Le montant des écarts est obtenu en soustrayant des montants portés colonne 1, ceux portés colonne 2.
- (2) Porter dans cette colonne le supplément de dotation de l'exercice aux comptes d'amortissement (compte de résultat) consécutif à la réévaluation.
- (3) Cette colonne ne concerne que les immobilisations réévaluées cédées au cours de l'exercice. Il convient d'y reporter, l'année de la cession de l'élément, le solde non utilisé de la marge supplémentaire d'amortissement.
- (4) Ce montant comprend :
a) le montant total des sommes portées aux colonnes 3 et 4;
b) le montant cumulé à la fin de l'exercice précédent, dans la mesure où ce montant correspond à des éléments figurant à l'actif de l'entreprise au début de l'exercice.
- (5) Le montant total de la provision spéciale en fin d'exercice est à reporter au passif du bilan (tableau n° 2051) à la ligne "Provisions réglementées".

CADRE B

DEFICITS REPORTABLES AU 31 DECEMBRE 1976 IMPUTES SUR LA PROVISION SPECIALE AU POINT DE VUE FISCAL

1 - FRACTION INCLUSE DANS LA PROVISION SPECIALE AU DEBUT DE L'EXERCICE

2 - FRACTION RATTACHEE AU RESULTAT DE L'EXERCICE -

3 - FRACTION INCLUSE DANS LA PROVISION SPECIALE EN FIN D'EXERCICE =

Le cadre B est servi par les seules entreprises qui ont imputé leurs déficits fiscalement reportables au 31 décembre sur la provision spéciale.

Il est rappelé que cette imputation est purement fiscale et ne modifie pas les montants de la provision spéciale figurant au bilan: de même, les entreprises en cause continuent à réintégrer chaque année dans leur résultat comptable le supplément d'amortissement consécutif à la réévaluation.

Ligne 2, inscrire la partie de ce déficit incluse chaque année dans les montants portés aux colonnes 3 et 4 du cadre A. Cette partie est obtenue en multipliant les montants portés aux colonnes 3 et 4 par une fraction dont les éléments sont fixés au moment de l'imputation, le numérateur étant le montant du déficit imputé et le dénominateur celui de la provision.

Désignation de l'entreprise : Association Office du tourisme l'Île Oléron et bass													Néant <input type="checkbox"/> *	
CADRE A		SITUATIONS ET MOUVEMENTS DE L'EXERCICE DES AMORTISSEMENTS TECHNIQUES (OU VENANT EN DIMINUTION DE L'ACTIF) *												
IMMOBILISATIONS AMORTISSABLES			Montant des amortissements au début de l'exercice			Augmentations : dotations de l'exercice			Diminutions : amortissements afférents aux éléments sortis de l'actif et reprises			Montant des amortissements à la fin de l'exercice		
Frais établissement et développement			CY			EL			EM			EN		
Fonds commercial			RE			RF			RI			RJ		
Autres immobilisations incorporelles			PE	5 189		PF	2 491		PG			PH	7 680	
TOTAL I			RK	5 189		RM	2 491		RN			RO	7 680	
Terrains			PI			PJ			PK			PL		
Constructions	Sur sol propre		PM			PN			PO			PQ		
	Sur sol d'autrui		PR			PS			PT			PU		
	Inst. générales, agencements et aménagement des constructions		PV			PW			PX			PY		
Installations techniques, matériel et outillage industriels			PZ			QA			QB			QC		
Autres immobilisations	Inst. générales, agencements, aménagement divers		QD	9 240		QE	1 531		QF			QG	10 770	
	Matériel de transport		QH			QI			QJ			QK		
	corporelles	Matériel de bureau et informatique, mobilier	QL	72 947		QM	9 152		QN			QO	82 099	
Emballages récupérables et divers		QP			QR			QS			QT			
TOTAL II			QU	82 186		QV	10 683		QW			QX	92 869	
TOTAL GENERAL (I + II)			ØN	87 376		ØP	13 174		ØQ			ØR	100 550	
CADRE B		VENTILATION DES MOUVEMENTS AFFECTANT LA PROVISION POUR AMORTISSEMENTS DEROGATOIRES												
Immob. amortissables		DOTATIONS			REPRISES						Mouvement net des amortissements à la fin de l'exercice			
		Colonne 1 Différentiel de durée et autres		Colonne 2 Mode dégressif	Colonne 3 Amortissement fiscal exceptionnel		Colonne 4 Différentiel de durée et autres		Colonne 5 Mode dégressif		Colonne 6 Amortissement fiscal exceptionnel			
Frais établissements		M9		N1		N2		N3		N4		N5		N6
Fonds commercial		RP		RQ		RR		RS		RT		RU		RV
Autres immob. incorporelles		N7		N8		P6		P7		P8		P9		Q1
TOTAL I		RW		RX		RY		RZ		SB		SC		SD
Terrains		Q2		Q3		Q4		Q5		Q6		Q7		Q8
Constructions	Sur sol propre	Q9		R1		R2		R3		R4		R5		R6
	Sur sol d'autrui	R7		R8		R9		S1		S2		S3		S4
	Inst. gales, agenc. et am. des const.	S5		S6		S7		S8		S9		T1		T2
Inst. techniques mat. et outillage		T3		T4		T5		T6		T7		T8		T9
Autres immob. corporelles	Inst. gales, agenc. am. divers	U1		U2		U3		U4		U5		U6		U7
	Matériel de transport	U8		U9		V1		V2		V3		V4		V5
	Mat. bureau et inform. mobilier	V6		V7		V8		V9		W1		W2		W3
	Emballages récup. et divers	W4		W5		W6		W7		W8		W9		X1
TOTAL II		X2		X3		X4		X5		X6		X7		X8
Frais d'acquisition de titres de participations TOTAL III		NL						NM						NO
Total général (I + II + III)		NP		NQ		NR		NS		NT		NU		NV
Total général non ventilé (NP + NQ + NR)		NW			Total général non ventilé (NS + NT + NU)		NY			Total général non ventilé (NW - NY)		NZ		
CADRE C														
MOUVEMENTS DE L'EXERCICE AFFECTANT LES CHARGES REPARTIES SUR PLUSIEURS EXERCICES *			Montant net au début de l'exercice			Augmentations			Dotations de l'exercice aux amortissements			Montant net à la fin de l'exercice		
Frais d'émission d'emprunt à étaler									Z9			Z8		
Primes de remboursement des obligations									SP			SR		

* Des explications concernant cette rubrique sont données dans la notice n° 2032.

Désignation de l'entreprise : Association Office du tourisme l'Ile Oléron et bass								Néant <input type="checkbox"/> *		
Nature des provisions		Montant au début de l'exercice 1		AUGMENTATIONS: Dotations de l'exercice 2		DIMINUTIONS: Reprises de l'exercice 3		Montant à la fin de l'exercice 4		
Provisions réglementées	Provisions pour reconstitution des gisements miniers et pétroliers *	3T		TA		TB		TC		
	Provisions pour investissement (art. 237 bis A-II) *	3U		TD		TE		TF		
	Provisions pour hausse des prix (1) *	3V		TG		TH		TI		
	Amortissements dérogatoires	3X		TM		TN		TO		
	Dont majorations exceptionnelles de 30%	D3		D4		D5		D6		
	Provisions pour prêts d'installation (art. 39 quinquies H du CGI)	IJ		IK		IL		IM		
	Autres provisions réglementées (1)	3Y		TP		TQ		TR		
	TOTAL I	3Z		TS		TT		TU		
Provisions pour risques et charges	Provisions pour litiges	4A		4B		4C		4D		
	Provisions pour garanties données aux clients	4E		4F		4G		4H		
	Provisions pour pertes sur marchés à terme	4J		4K		4L		4M		
	Provisions pour amendes et pénalités	4N		4P		4R		4S		
	Provisions pour pertes de change	4T		4U		4V		4W		
	Provisions pour pensions et obligations similaires	4X		4Y		4Z		5A		
	Provisions pour impôts (1)	5B		5C		5D		5E		
	Provisions pour renouvellement des immobilisations *	5F		5H		5J		5K		
	Provisions pour gros entretien et grandes révisions	EO		EP		EQ		ER		
	Provisions pour charges sociales et fiscales sur congés à payer *	5R		5S		5T		5U		
	Autres provisions pour risques et charges (1)	5V		5W		5X		5Y		
	TOTAL II	5Z		TV		TW		TX		
Provisions pour dépréciation	sur immobilisations	<ul style="list-style-type: none"> - incorporelles - corporelles - titres mis en équivalence - titres de participation - autres immobilisations financières (1) * 	6A		6B		6C		6D	
			6E		6F		6G		6H	
			Ø2		Ø3		Ø4		Ø5	
			9U		9V		9W		9X	
			Ø6		Ø7		Ø8		Ø9	
	Sur stocks et en cours	6N		6P		6R		6S		
	Sur comptes clients	6T	2 632	6U	997	6V	191	6W	3 438	
	Autres provisions pour dépréciation (1) *	6X		6Y		6Z		7A		
	TOTAL III	7B	2 632	TY	997	TZ	191	UA	3 438	
	TOTAL GENERAL (I + II + III)		7C	2 632	UB	997	UC	191	UD	3 438
Dont dotations et reprises		<ul style="list-style-type: none"> - d'exploitation - financières - exceptionnelles 	UE	997	UF	191				
UG			UH							
UJ			UK							
Titres mis en équivalence : montant de la dépréciation à la clôture de l'exercice calculé selon les règles prévues à l'article 39-1-5e du C.G.I.								10		
(1) à détailler sur feuillet séparé selon l'année de constitution de la provision ou selon l'objet de la provision. NOTA : Les charges à payer ne doivent pas être mentionnées sur ce tableau mais être ventilées sur l'état détaillé des charges à payer dont la production est prévue par l'article 38 II de l'annexe III au CGI.										

Désignation de l'entreprise : Association Office du tourisme l'Ile Oléron et bass										Néant <input type="checkbox"/> *	
CADRE A		ETAT DES CREANCES			Montant brut 1		A 1 an au plus 2		A plus d'un an 3		
DE L'ACTIF IMMOBILISE	Créances rattachées à des participations	UL		UM		UN					
	Prêts (1) (2)	UP		UR		US					
	Autres immobilisations financières	UT	100	UV	100	UW					
DE L'ACTIF CIRCULANT	Clients douteux ou litigieux	VA	4 164		4 164						
	Autres créances clients	UX	48 882		48 882						
	Créance représentative de titres prêtés ou remis en garantie * (Provision pour dé- préciation antérieure- ment constituée * UO)	Z1									
	Personnel et comptes rattachés	UY									
	Sécurité sociale et autres organismes sociaux	UZ									
	Etat et autres collectivités publiques	Impôts sur les bénéfices	VM								
		Taxe sur la valeur ajoutée	VB	9 437		9 437					
		Autres impôts, taxes et versements assimilés	VN								
		Divers	VP	16 497		16 497					
	Groupe et associés (2)	VC									
	Débiteurs divers (dont créances relatives à des opérations de pension de titres)	VR	3 040		3 040						
	Charges constatées d'avance	VS	20 636		20 636						
	TOTAUX			VT	102 757	VU	102 757	VV			
	RENOIS	(1) Montant - Prêts accordés en cours d'exercice des - Remboursements obtenus en cours d'exercice	VD								
(2) Prêts et avances consentis aux associés (personnes physiques)		VE									
		VF									
CADRE B		ETAT DES DETTES		Montant brut 1		A 1 an au plus 2		A plus d'1 an et 5 ans au plus 3		A plus de 5 ans 4	
Emprunts obligataires convertibles (1)		7Y									
Autres emprunts obligataires (1)		7Z									
Emprunts et dettes auprès des établissements de crédit (1)	à 1 an maximum à l'origine	VG									
	à plus d' 1 an à l'origine	VH									
Emprunts et dettes financières divers (1) (2)		8A									
Fournisseurs et comptes rattachés		8B	58 331		58 331						
Personnel et comptes rattachés		8C	55 368		55 368						
Sécurité sociale et autres organismes sociaux		8D	111 761		111 761						
Etat et autres collectivités publiques	Impôts sur les bénéfices	8E									
	Taxe sur la valeur ajoutée	VW	1 953		1 953						
	Obligations cautionnées	VX									
	Autres impôts, taxes et assimilés	VQ	12 293		12 293						
Dettes sur immobilisations et comptes rattachés		8J									
Groupe et associés (2)		VI									
Autres dettes (dont dettes relatives à des opérations de pension de titres)		8K	13 912		13 912						
Dette représentative de titres empruntés ou remis en garantie *		Z2									
Produits constatés d'avance		8L	48 229		48 229						
TOTAUX			VY	301 847	VZ	301 847					
RENOIS	(1) Emprunts souscrits en cours d'exercice	VJ		(2) Montant des divers emprunts et dettes contrac- tés auprès des associés personnes physiques	VL						
	Emprunts remboursés en cours d'exercice	VK		* Des explications concernant cette rubrique sont données dans la notice n°2032.							

Désignation de l'entreprise : Association Office du tourisme l'Ile Oléron et bass										Néant <input type="checkbox"/> *		Exercice N, clos le : 31122024	
I. RÉINTEGRATIONS										BÉNÉFICE COMPTABLE DE L'EXERCICE		WA 79 435	
Charges non admises en déduction du résultat fiscal	Rémunération du travail de l'exploitant ou des associés (entreprises à l'IR)										WB		
	Avantages personnels non déductibles* (sauf amortissements à porter ligne ci-dessous)			WD	Amortissements excédentaires (art. 39-4 du C.G.I.) et autres amortissements non déductibles			WE	XE				
	Autres charges et dépenses somptuaires (art. 39-4 du C.G.I.)			WF	Taxe sur les véhicules des sociétés (entreprises à l'IS)			WG					
	Fraction des loyers à réintégrer dans le cadre d'un crédit bail immobilier et de levée d'option			RA	Part des loyers dispensée de réintégration (art. 239 sexies D)			RB					
	Provisions et charges à payer non déductibles (cf. tableau 2058-B, cadre III)			WI	Charges à payer liées à des états et territoires non coopératifs non déductibles (cf. 2067-BIS)			XX	XW				
	Amendes et pénalités			WJ	Charges financières (art. 39-1-3° et 212 bis) *			XZ					
	Réintégrations prévues à l'article 155 du CGI*										XY		
	Impôt sur les sociétés (cf. page 9 de la notice 2032)										I7		
Quote-part		Bénéfices réalisés par une société de personnes ou un GIE			WL	Résultats bénéficiaires visés à l'article 209 B du CGI			L7	K7			
Régimes d'imposition particuliers et impositions différées	Moins-values nettes à long terme { - imposées au taux de 15 % ou de 19 % (12,8 % pour les entreprises à l'impôt sur le revenu) - imposées au taux de 0 %										I8		
	Fraction imposable des plus-values réalisées au cours d'exercices antérieurs *										ZN		
	{ - Plus-values nettes à court terme - Plus-values soumises au régime des fusions										WN		
Écarts de valeurs liquidatives sur OPC * (entreprises à l'IS)										WO			
Réintégrations diverses à détailler sur feuillet séparé DONT*										XR			
Intérêts excédentaires (art. 39-1-3e et 212 du C.G.I.)			SU	Zones d'entreprises * (activité exonérée)			SW	WQ					
Quote-part de 12 % des plus-values à taux zéro			M8						Y1				
Réintégration des charges affectées aux activités éligibles au régime de taxation au tonnage										Y3			
Résultat fiscal afférent à l'activité relevant du régime optionnel de taxation au tonnage										WR			
TOTAL I										79 435			
II. DÉDUCTIONS										PERTE COMPTABLE DE L'EXERCICE		WS	
Quote-part dans les pertes subies par une société de personnes ou un G.I.E. *										WT			
Provisions et charges à payer non déductibles, antérieurement taxées, et réintégrées dans les résultats comptables de l'exercice (cf. tableau 2058-B, cadre III)										WU			
Régimes d'imposition particuliers et impositions différées	Plus-values nettes à long terme { - imposées au taux de 15 % (12,8 % pour les entreprises soumises à l'impôt sur le revenu) - imposées au taux de 0 % - imposées au taux de 19 % - imputées sur les moins-values nettes à long terme antérieures - imputées sur les déficits antérieurs										WV		
	Autres plus-values imposées au taux de 19 %										WH		
	Fraction des plus values nettes à court terme de l'exercice dont l'imposition est différée *										WP		
	Régime des sociétés mères et des filiales * (Quote-part de frais et charges restant imposable à déduire des produits nets de participation										WW		
	Produit net des actions et parts d'intérêts : 2A										XB		
	Produits de participations inéligibles au régime des sociétés mères déductibles à hauteur de 99 % (art. 223 B du CGI)										I6		
Mesures d'incitation	Déduction autorisée au titre des investissements réalisés dans les collectivités d'Outre-mer * .										WZ		
	Majoration d'amortissement *										XA		
	Abattement sur le bénéfice et exonérations *		France Ruralités Revitalisation (FRR) (art.44 quindecies A)	HT	Société investissement immobilier cotées (art. 208C)		K3	Zone de restructuration de la défense (44 terdecies)		PA	XF		
			Zone franche urbaine-TF (art. 44 octies)	ØV	Bassin d'emploi à redynamiser (art. 44 duodecies)		1F	Zone franche d'activité NG (art. 44 quaterdecies)		XC			
			Bassin urbain à dynamiser (art. 44 sexdecies)	PP	Zone de revitalisation rurale (art. 44 quindecies)		PC	Zone de développement prioritaire (art.44 septdecies)		PB			
			Entreprises nouvelles 44 sexies	L2	Jeunes entreprises innovantes (art. 44 sexies A)		L5						
Ecart de valeurs liquidatives sur OPC * (entreprises à l'IS)										XS			
Déductions diverses à détailler sur feuillet séparé	Dont déduction exceptionnelle (art. 39 decies)		X9	Dont déduction exceptionnelle simulateur de conduite		YH	Créance dégagee par le report en arrière de déficit		ZI	XG			
	Dt déd. exc (art 39 decies A)		YA	Dt déd. exc (art 39 decies B)		YB	Dt déd. exc. (art 39 decies C)		YC	YD			
	Dont déductions exceptionnelles (art. 39 decies F)		YI	Dont déduction exceptionnelle (art. 39 decies G)		YL							
Déductions des produits affectés aux activités éligibles au régime de taxation au tonnage										Y2			
III. RÉSULTAT FISCAL										TOTAL II		XH 875 496	
Résultat fiscal avant imputation des déficits reportables : { bénéfice (I moins II)										XI			
{ déficit (II moins I)												XJ 796 061	
Déficit de l'exercice reporté en arrière (entreprises à l'IS)*										ZL			
Déficits antérieurs imputés sur les résultats de l'exercice (entreprises à l'IS)*												XL	
RÉSULTAT FISCAL BÉNÉFICE (ligne XN) ou DÉFICIT reportable en avant (ligne XO)										XN		0	
										XO		796 061	



2058A - Réintégrations diverses au 31/12/2024

Libellé	Montant
Totalisation	





2058A - Déductions diverses au 31/12/2024

Libellé	Montant
Résultat secteur promotion	875 496
Totalisation	875 496



Désignation de l'entreprise Association Office du tourisme l'Ile Oléron et bass		Néant <input type="checkbox"/> *
I. SUIVI DES DÉFICITS		
Déficits restant à reporter au titre de l'exercice précédent (1)	K4	5 370 246
Déficits transférés de plein droit (art. 209-II-2 du CGI)	K4 bis	
Nombre d'opérations sur l'exercice	K4 ter	
Déficits imputés (total lignes XB et XL du tableau 2058A)	K5	
Déficits reportables (différence K4 + K4bis - K5)	K6	5 370 246
Déficit de l'exercice (tableau 2058-A, ligne XO)	YJ	796 061
Total des déficits restant à reporter (somme K6 + YJ)	YK	6 166 307
II. INDEMNITÉS POUR CONGÉS À PAYER, CHARGES SOCIALES ET FISCALES CORRESPONDANTES		
Montant déductible correspondant aux droits acquis par les salariés pour les entreprises placées sous le régime de l'article 39-1. 1e bis A1. 1er du CGI, dotations de l'exercice	ZT	73 034
III. PROVISIONS ET CHARGES À PAYER, NON DÉDUCTIBLES POUR L'ASSIETTE DE L'IMPÔT		
(à détailler sur feuillet séparé)	Dotations de l'exercice	Reprises sur l'exercice
Indemnités pour congés à payer, charges sociales et fiscales correspondantes non déductibles pour les entreprises placées sous le régime de l'article 39-1. 1e bis A1. 2 du CGI *	ZV	ZW
Provisions pour risques et charges *		
	8X	8Y
	8Z	9A
	9B	9C
Provisions pour dépréciation *		
	9D	9E
	9F	9G
	9H	9J
Charges à payer		
	9K	9L
	9M	9N
	9P	9R
	9S	9T
TOTAUX (YN = ZV à 9S) et (YO = ZW à 9T)	YN	YO
à reporter au tableau 2058-A :		<div style="display: flex; justify-content: space-around;"> <div style="text-align: center;"> ligne WI </div> <div style="text-align: center;"> ligne WU </div> </div>

CONSÉQUENCE DE LA MÉTHODE PAR COMPOSANTS (art.237 septies du CGI)			
Montant de la réintégration ou de la déduction	Montant au début de l'exercice	Imputations	Montant net à la fin de l'exercice
L1			

* Des explications concernant cette rubrique sont données dans la notice n°2032.

(1) Cette case correspond au montant porté sur la ligne YK du tableau 2058 B déposé au titre de l'exercice précédent.

Désignation de l'entreprise : Association Office du tourisme l'Ile Oléron et										Néant <input type="checkbox"/> *		
ORIGINES (1)	Report à nouveau figurant au bilan de l'exercice antérieur à celui pour lequel la déclaration est établie	ØC		AFFECTATIONS (1)	Affectations aux réserves { - Réserve légale - Autres réserves	ZB						
	Résultat de l'exercice précédant celui pour lequel la déclaration est établie	ØD	(55 801)			ZD						
	Prélèvements sur les réserves	ØE				ZE						
						ZF	(55 801)					
	TOTAL I	ØF	(55 801)			TOTAL II	ZH	(55 801)				
(NB : le total I doit nécessairement être égal au total II)												
RENSEIGNEMENTS DIVERS												
					Exercice N :		Exercice N-1 :					
ENGAGEMENTS	- Engagements de crédit-bail mobilier (précisez le prix de revient des biens pris en crédit-bail) J7				YQ							
	- Engagements de crédit-bail immobilier				YR							
	- Effets portés à l'escompte et non échus				YS							
DETAILS DES POSTES AUTRES ACHATS ET CHARGES EXTERNES	- Sous-traitance				YT	238 548	217 651					
	- Locations, charges locatives (dont montant des loyers des biens pris en location pour une durée > 6 mois) J8 40 029)				XQ	42 390	42 227					
	- Personnel extérieur à l'entreprise				YU	55 000	55 000					
	- Rémunérations d'intermédiaires et honoraires (hors rétrocessions)				SS	31 325	30 976					
	- Rétrocessions d'honoraires, commissions et courtages				YV							
	- Autres comptes (dont cotisations versées aux organisations syndicales et professionnelles) ES				ST	235 577	199 861					
	Total du poste correspondant à la ligne FW du tableau n° 2052				ZJ	602 841	545 715					
	IMPOTS ET TAXES	- Taxe professionnelle *, CFE, CVAE				YW	4 407	4 502				
		- Autres impôts, taxes et versements assimilés (dont taxe intérieure de consommation sur les produits énergétiques) ZS				9Z	32 168	28 591				
		Total du compte correspondant à la ligne FX du tableau n° 2052				YX	36 575	33 093				
T.V.A.	- Montant de la T.V.A. collectée				YY	91 279	81 462					
	- Montant de la T.V.A. déductible comptabilisée au cours de l'exercice au titre des biens et services ne constituant pas des immobilisations				YZ	71 470	64 518					
DIVERS	- Montant brut des salaires (cf. dernière déclaration annuelle souscrite au titre des salaires de 2024) *				ØB	1 061 319						
	- Montant de la plus value constatée en franchise d'impôt lors de la première option pour le régime simplifié d'imposition *				ØS							
	- Taux d'intérêt le plus élevé servi aux associés à raison des sommes mises à la disposition de la société *				ZK		%		%			
	- Numéro de centre de gestion agréé * XP				- Filiales et participations (Liste au 2059-G Si oui cocher 1 Sinon 0) ZR							
	- Aides perçues ayant donné droit à la réduction d'impôt prévue au 4 de l'article 238 bis du CGI pour l'entreprise donatrice				RG							
	- Montant de l'investissement reçu qui a donné lieu à amortissement exceptionnel chez l'entreprise investisseur dans le cadre de l'article 217 octies du CGI				RH							
REGIME DE GROUPE *	Société : résultat comme si elle n'avait jamais été membre du groupe. JA		Plus-values à 15%	JK		Plus-values à 0%	JL					
			Plus-values à 19%	JM		Imputations	JC					
	Groupe : résultat d'ensemble. JD		Plus-values à 15%	JN		Plus-values à 0%	JO					
			Plus-values à 19%	JP		Imputations	JF					
	Si vous relevez du régime de groupe : indiquer 1 si société mère, 2 si société filiale JH		N° SIRET de la société mère du groupe JJ									

(1) Entreprises soumises à l'impôt sur les sociétés.

Ce cadre est destiné à faire apparaître l'origine et le montant des sommes distribuées ou mises en réserve au cours de l'exercice dont les résultats font l'objet de la déclaration.

Il ne concerne donc pas, en principe, les résultats de cet exercice mais ceux des exercices antérieurs, qu'ils aient ou non déjà fait l'objet d'une précédente affectation.

* Des explications concernant cette rubrique sont données dans la notice n° 2032 (et dans la notice n° 2058-NOT pour le régime de groupe).

Désignation de l'entreprise : Association Office du tourisme l'Ile Oléron et						Néant <input type="checkbox"/> *	
A - DETERMINATION DE LA VALEUR RESIDUELLE							
Nature et date d'acquisition des éléments cédés *		Valeur d'origine *	Valeur nette réévaluée *	Amortissements pratiqués en franchise d'impôt	Autres amortissements *	Valeur résiduelle	
①		②	③	④	⑤	⑥	
I - Immobilisations *	1	Matériel et outillage info					
	2						
	3						
	4						
	5						
	6						
	7						
	8						
	9						
	10						
	11						
	12						
B - PLUS-VALUES, MOINS-VALUES			Qualification fiscale des plus et moins-values réalisées *				
Prix de vente		Montant global de la plus-value ou de la moins-value	Court terme	Long terme			Plus-value taxable à 19% (1)
⑦		⑧	⑨	⑩			
				19%	15% ou 12,80%	0%	⑪
I - Immobilisations *	1						
	2						
	3						
	4						
	5						
	6						
	7						
	8						
	9						
	10						
	11						
	12						
II - Autres éléments	13	Fraction résiduelle de la provision spéciale de réévaluation afférente aux éléments cédés	+				
	14	Amortissements irrégulièrement différés se rapportant aux éléments cédés	+				
	15	Amortissements afférents aux éléments cédés mais exclus des charges déductibles par une disposition légale	+				
	16	Amortissements non pratiqués en comptabilité et correspondant à la déduction fiscale pour investissement, définie par les lois de 1966, 1968 et 1975, effectivement utilisée	+				
	17	Provisions pour dépréciation des titres relevant du régime des plus ou moins-values à long terme devenues sans objet au cours de l'exercice					
	18	Dotations de l'exercice aux comptes de provisions pour dépréciation des titres relevant du régime des plus ou moins-values à long terme					
	19	Divers (détail à donner sur une note annexe)*					
	CADRE A : plus ou moins value nette à court terme (total algébrique des lignes 1 à 20 de la colonne (9))						
CADRE B : plus ou moins value nette à long terme (total algébrique des lignes 1 à 20 de la colonne (10))							
CADRE C : autres plus-values taxables à 19% (11)							
		(A)	{ B }			(C)	
			(Ventilation par taux)				

* Des explications concernant cette rubrique sont données dans la notice n° 2032

(1) Ces plus-values sont imposables au taux de 19% en application des articles 238 bis JA, 208 C et 210 E du CGI.

Désignation de l'entreprise : **Association Office du tourisme l'Ile Oléron et**Néant ☐*

A ELEMENTS ASSUJETTIS AU REGIME FISCAL DES PLUS-VALUES A COURT TERME

(à l'exclusion des plus-values de fusion dont l'imposition est prise en charge par les sociétés absorbantes) (cf. cadre B)

Origine		Montant net des plus-values réalisées *	Montant antérieurement réintégré	Montant compris dans le résultat de l'exercice	Montant restant à réintégrer
Plus-values réalisées au cours de l'exercice	Imposition répartie				
	sur 3 ans (entreprises à l'IR)				
	sur 10 ans				
	sur une durée différente (art. 39 quaterdecies 1 ter et 1 quater CGI)				
	TOTAL 1				
Plus-values réalisées au cours des exercices antérieurs	Imposition répartie	Montant net des plus-values réalisées à l'origine	Montant antérieurement réintégré	Montant rapporté au résultat de l'exercice	Montant restant à réintégrer
	sur 3 ans au titre de	N - 1			
		N - 2			
	Sur 10 ans ou sur une durée différente (art. 39 quaterdecies 1ter et 1 quater du CGI) (à préciser) au titre de :	N - 1			
		N - 2			
		N - 3			
		N - 4			
		N - 5			
		N - 6			
		N - 7			
		N - 8			
		N - 9			
	TOTAL 2				

B PLUS-VALUES REINTEGREES DANS LES RESULTATS DES SOCIETES BENEFICIAIRES DES APPORTS

Cette rubrique ne comprend pas les plus-values afférentes aux biens non amortissables ou taxées lors des opérations de fusion ou d'apport.

☐ Plus-values de fusion, d'apport partiel ou de scission
(personnes morales soumises à l'impôt sur les sociétés seulement)

☐ Plus-values d'apport à une société d'une activité professionnelle exercée à titre individuel (toutes sociétés)

Origine des plus-values et date des fusions ou des apports	Montant net des plus-values réalisées à l'origine	Montant antérieurement réintégré	Montant rapporté au résultat de l'exercice	Montant restant à réintégrer
TOTAL				

* Des explications concernant cette rubrique sont données dans la notice n° 2032

Désignation de l'entreprise : **Association Office du tourisme l'Ile Oléron et**Néant ☐ *

❶ Entreprises soumises à l'impôt sur les sociétés.

❷ Entreprises soumises à l'impôt sur le revenu.

Rappel de la plus ou moins-value de l'exercice relevant du taux de 15 % ❶ ou 12,80 % ❷ .

Gains nets retirés de la cession de titre de sociétés à prépondérance immobilières non cotées
exclus du régime du long terme (art.219 I a sexies-0 bis du CGI) ❶ *.Gains nets retirés de la cession de certains titres dont le prix de revient est supérieur à 22,8 M€
(art. 219 I a sexies-0 du CGI) ❶ *.**I - SUIVI DES MOINS-VALUES DES ENTREPRISES SOUMISES A L'IMPOT SUR LE REVENU**

Origine ❶	Moins-values à 12,80 % ❷	Imputations sur les plus-values à long terme de l'exercice imposables à 12,80 % ❸	Solde des moins-values à 12,80 % ❹
Moins-values nettes N			
N - 1			
N - 2			
Moins-values nettes à N - 3 long terme			
subies au N - 4 cours des			
dix exercices N - 5 antérieurs			
(montants N - 6 restant à			
déduire à la N - 7 clôture du			
dernier N - 8 exercice)			
N - 9			
N - 10			

II - SUIVI DES MOINS-VALUES A LONG TERME DES ENTREPRISES SOUMISES A L'IMPOT SUR LES SOCIETES *

Origine ❶	Moins-values		Imputations sur les plus-values à long terme	Imputations sur le résultat de l'exercice ❺	Solde des moins-values à reporter col.❻ = ❷ + ❸ - ❹ - ❻
	A 19 %, ou à 15 % ❷	A 19 % ou 15 % imputables sur le résultat de l'exercice ❸	A 15 % ou à 19 % ❹		
Moins-values nettes N					
N - 1					
N - 2					
Moins-values nettes à long terme à long terme					
subies au N - 4 cours des					
dix exercices N - 5 antérieurs					
(montants N - 6 restant à					
déduire à la N - 7 clôture du					
dernier N - 8 exercice)					
N - 9					
N - 10					

* Des explications concernant cette rubrique sont données dans la notice n° 2032

RESERVE SPECIALE DES PLUS-VALUES A LONG TERME
RESERVE SPECIALE DES PROVISIONS POUR FLUCTUATION DES COURS

(personnes morales soumises à l'impôt sur les sociétés seulement)*

Désignation de l'entreprise : Association Office du tourisme l'Ile Oléron et					Néant <input type="checkbox"/> *	
I SITUATION DU COMPTE AFFECTE A L'ENREGISTREMENT DE LA RESERVE SPECIALE POUR L'EXERCICE N						
		Sous-comptes de la réserve spéciale des plus-values à long terme				
		taxées à 10 %	taxées à 15 %	taxées à 18 %	taxées à 19 %	taxées à 25 %
Montant de la réserve spéciale à la clôture de l'exercice précédent (N-1)	1					
Réserves figurant au bilan des sociétés absorbées au cours de l'exercice	2					
TOTAL (ligne 1 et 2)	3					
Prélèvements opérés {	4					
	5					
TOTAL (ligne 4 et 5)	6					
Montant de la réserve spéciale à la clôture de l'exercice (ligne 3 - ligne 6)	7					
II RESERVE SPECIALE DES PROVISIONS POUR FLUCTUATION DES COURS* (5°, 6°, 7° alinéas de l'art. 39.1-5° du CGI)						
montant de la réserve à l'ouverture de l'exercice ①	réserve figurant au bilan des sociétés absorbées au cours de l'année ②	montants prélevés sur la réserve		montant de la réserve à la clôture de l'exercice ⑤		
		donnant lieu à complément d'impôt ③	ne donnant pas lieu à complément d'impôt ④			

* Des explications concernant cette rubrique sont données dans la notice n° 2032.

Désignation de l'entreprise : Association Office du tourisme l'Ile Oléron et		Néant <input type="checkbox"/> *	
Exercice ouvert le : 01012024		et clos le : 31122024	
		Durée en nombre de mois 12	
DECLARATION DES EFFECTIFS			
Effectifs moyens du personnel	YP	30	
dont apprentis	YF		
dont handicapés	YG		
Effectifs affectés à l'activité artisanale	RL		
I - Chiffre d'affaire de référence CVAE			
Ventes de produits fabriqués, prestations de services et marchandises	OA	522 946	
Redevances pour concessions, brevets, licences et assimilés	OK		
Plus-values de cession d'éléments d'immobilisations corporelles et incorporelles, si rattachées à une activité normale et courante	OL		
Refacturations de frais inscrits au compte de transfert de charges	OT	58 015	
TOTAL 1	OX	580 961	
II - Autres produits à retenir pour le calcul de la valeur ajoutée			
Autres produits de gestion courante hors quote-parts de résultat sur opérations faites en commun	OH	45 023	
Production immobilisée à hauteur des seules charges déductibles ayant concouru à sa formation	OE		
Subventions d'exploitation reçues	OF	1 544 576	
Variation positive des stocks	OD	1 230	
Transferts de charges déductibles de la valeur ajoutée	OI		
Rentrées sur créances amorties lorsqu'elles se rapportent au résultat d'exploitation	XT		
TOTAL 2	OM	1 590 830	
III - Charges à retenir pour le calcul de la valeur ajoutée			
Achats	ON	358 393	
Variation négative des stocks	OQ	3 304	
Services extérieurs, à l'exception des loyers et redevances	OR	274 478	
Loyers et redevances, à l'exception de ceux afférents à des immobilisations corporelles mises à disposition dans le cadre d'une convention de location-gérance ou de crédit-bail ou encore d'une convention de location de plus de 6 mois	OS		
Taxes déductibles de la valeur ajoutée	OZ		
Autres charges de gestion courante hors quote-parts de résultat sur opérations faites en commun	OW	742	
Charges déductibles de la valeur ajoutée afférente à la production immobilisée déclarée	OU		
Fraction déductible de la valeur ajoutée des dotations aux amortissements afférentes à des immobilisations corporelles mises à disposition dans le cadre d'une convention de location-gérance ou de crédit-bail ou encore d'une convention de location de plus de 6 mois	O9		
Moins-values de cession d'éléments d'immobilisations corporelles et incorporelles, si attachées à une activité normale et courante	OY		
TOTAL 3	OJ	636 917	
IV - Valeur ajoutée produite			
Calcul de la Valeur Ajoutée	TOTAL 1 + TOTAL 2 - TOTAL 3	OG	1 534 874
V - Cotisation sur la Valeur ajoutée des Entreprises			
Valeur ajoutée assujettie à la CVAE (reporter sur les 1330-CVAE pour les multi-établissements et sur les 1329-AC et 1329-DEF. Si la VA calculée est négative, il convient de reporter un montant égal à 0 au cadre C des formulaires n° 1329-AC et 1329-DEF)		SA	1 534 874
Cadre réservé au mono établissement au sens de la CVAE			
Les entreprises effectuant uniquement des opérations à caractères agricoles n'entrant pas dans le champ de la CVAE ne doivent pas compléter ce cadre. Si vous êtes assujettis à la CVAE et êtes un monoétablissement au sens de la CVAE, compléter le cadre ci-dessous et la donnée de la ligne SA (ci-dessus), vous serez alors dispensé du dépôt de la déclaration n° 1330 CVAE.			
MONO ETABLISSEMENT au sens de la CVAE	EV		
Chiffre d'affaires de référence CVAE	GX	580 961	
Effectifs au sens de la CVAE	EY		
Chiffre d'affaires du groupe économique (art. 223 A du CGI)	HX		
Période de référence	GY	GZ	
Date de cessation (de l'activité soumise à la CVAE)	HR		

N° de dépôt

(liste des personnes ou groupements de personnes de droit ou de fait
dont la société détient directement au moins 10 % du capital)

1	0
---	---

 (1)Néant ☐ *

EXERCICE CLOS LE 3|1|1|2|2|0|2|4|

N° SIRET 4|7|7|5|5|6|2|6|0|0|0|0|2|4|

DENOMINATION DE L'ENTREPRISE Association Office du tourisme l'Ile Oléron et bassin Marennes

ADRESSE (voie) 22 rue dubois meynardie

CODE POSTAL 17320 VILLE MARENNES

NOMBRE TOTAL DE FILIALES DETENUES PAR L'ENTREPRISE

P5

Forme juridique		Dénomination	
N° SIREN (si société établie en France)		% de détention	
Adresse : N°		Voie	
Code postal		Commune	
		Pays	

Forme juridique		Dénomination	
N° SIREN (si société établie en France)		% de détention	
Adresse : N°		Voie	
Code postal		Commune	
		Pays	

Forme juridique		Dénomination	
N° SIREN (si société établie en France)		% de détention	
Adresse : N°		Voie	
Code postal		Commune	
		Pays	

Forme juridique		Dénomination	
N° SIREN (si société établie en France)		% de détention	
Adresse : N°		Voie	
Code postal		Commune	
		Pays	

Forme juridique		Dénomination	
N° SIREN (si société établie en France)		% de détention	
Adresse : N°		Voie	
Code postal		Commune	
		Pays	

Forme juridique		Dénomination	
N° SIREN (si société établie en France)		% de détention	
Adresse : N°		Voie	
Code postal		Commune	
		Pays	

Forme juridique		Dénomination	
N° SIREN (si société établie en France)		% de détention	
Adresse : N°		Voie	
Code postal		Commune	
		Pays	

Forme juridique		Dénomination	
N° SIREN (si société établie en France)		% de détention	
Adresse : N°		Voie	
Code postal		Commune	
		Pays	

(1) Lorsque le nombre de filiales excède le nombre de lignes de l'imprimé, utiliser un ou plusieurs tableaux supplémentaires. Dans ce cas, il convient de numérotter chaque tableau en haut et à gauche de la case prévue à cet effet et de porter le nombre total de tableaux souscrits en bas à droite de cette même case.

* Des explications concernant cette rubrique sont données dans la notice n° 2032

COTISATION SUR LA VALEUR AJOUTEE DES ENTREPRISES

DECLARATION DE LA VALEUR AJOUTEE ET DES EFFECTIFS SALARIES

Au titre de 2022

Dénomination de l'entreprise : **Association Office du tourisme l'Ile Oléron et bassin M**
 Adresse : **22 rue dubois meynardie**

17320 MARENNE

N° Siret de l'établissement principal : **47755626000024**

Activité : **Autres services de réservation** Code activité : **7990Z**

Déclarant	Nom du signataire	PACAUD Lionel	Qualité du signataire	Directeur
-----------	-------------------	----------------------	-----------------------	------------------

A Marennes Le

I - GENERALITES

Période de référence Exercice du **01012024** au **31122024**

Date de cessation (de l'activité soumise à la CVAE)	
---	--

II - MONTANT DE LA VALEUR AJOUTEE

Valeur Ajoutée	A2	
Chiffre d'affaires de référence	A3	580 961
Chiffre d'affaires de référence du groupe*	B6	

* CA de référence du groupe : uniquement pour les exercices clos à compter du 1er janvier 2011

III - REPARTITIONS DES SALAIRES

A - LISTE DES ETABLISSEMENTS DE L'ENTREPRISE

Code NIC	Numéro du département	Commune de localisation <i>(En toutes lettres)</i>	Code INSEE commune	Nombre de salariés
A4	A5	A6	A7	A8
00024	17	MARENNES	189	
00073	17	GRAND-VILLAGE-PLAGE	485	
00099	17	DOLUS-D'OLERON	140	
00123	17	SAINT-DENIS-D'OLERON	323	
00040	17	MARENNES	219	

B - LISTE DES LIEUX D'EXERCICE DES SALAIRES EMPLOYES PLUS DE TROIS MOIS HORS DE L'ENTREPRISE¹

[illegible]

1 (Salariés sur chantiers, salariés mis à disposition d'une autre entreprise.etc.)



RÉPUBLIQUE
FRANÇAISE

Liberté
Égalité
Fraternité

N° 2067
(2025)

Formulaire obligatoire (article 54 quater
du Code général des impôts)

RELEVÉ DE FRAIS GÉNÉRAUX

ANNÉE _____ ou exercice

Désignation de l'entreprise Association Office du tourisme l'île Oléron et bassin Marenn
Adresse 22 rue dubois meynardie 17320 MARENNES

du 01012024
au 31122024

A - FRAIS ALLOUÉS DIRECTEMENT OU INDIRECTEMENT AUX PERSONNES LES MIEUX REMUNÉRÉES : v. notice ①									
NOM, PRENOM ET EMPLOI OCCUPÉ					ADRESSE COMPLÈTE				
1	GUENEBault-COUSSIN Cécile	Directrice Adjointe et Respons	19 Bis Route de Pont l Abbé	17250	TRIZAY				
2	HERBAUT Enrick	Directeur Adjoint et Responsab	10 Rue Des Acacias	17560	BOURCEFRANC LE CHA				
3	CHARTIER Cécile	Responsable Pôle Presse	5 Rue Aigue Marine	17300	ROCHEFORT				
4	CALVEL Marielle	Responsable Pôle Administratif	27 Rue Château Gaillard	17300	ROCHEFORT SUR MER				
5	PROUET Laëtitia	Chargée de communication num	17 Allée de la Nouvelle France	17300	ROCHEFORT				
6									
7									
8									
9									
10									
REMUNÉRATIONS DIRECTES OU INDIRECTES (dans l'ordre du tableau ci-dessus)					Frais de voyages et de déplacements (v. notice ⑥)	DEPENSES ET CHARGES AFFÉRENTES		TOTAL DES COLONNES 5 à 8	
Montant des rémunérations de toute nature (v. notice ②)	Montant des indemnités et allocations diverses (v. notice ③)	Valeur des avantages en nature (v. notice ④)	Montant des remboursements de dépenses à caractère personnel (v. notice ⑤)	TOTAL DES COLONNES 1 à 4		aux véhicules et autres biens (v. notice ⑦)	aux immeubles non affectés à l'exploitation (v. notice ⑧)		
1	2	3	4	5	6	7	8	9	
1	44 910			44 910				44 910	
2	43 822			43 822				43 822	
3	40 789			40 789				40 789	
4	36 377			36 377				36 377	
5	35 213			35 213				35 213	
6									
7									
8									
9									
10									
**	201 111			201 111				201 111	

** TOTAUX

B - AUTRES FRAIS	10
Cadeaux de toute nature, à l'exception des objets conçus spécialement pour la publicité, et dont la valeur unitaire ne dépasse pas 73 € par bénéficiaire (toutes taxes comprises)	
Frais de réception, y compris les frais de restaurant et de spectacles, qui se rattachent à la gestion de l'entreprise et dont la charge lui incombe normalement	
Total	

C - ÉLÉMENTS DE RÉFÉRENCE (v. notice ①) :			
Total des dépenses		Bénéfices imposables ⑨	
- de l'exercice(total col. 9 + total col. 10) ⑩	201 111	- de l'exercice ⑩	(796 061)
- de l'exercice précédent ⑩		- de l'exercice précédent ⑩	(744 990)
Nom et qualité du signataire PACAUD Lionel Directeur		A Marennes....., le Signature,	

Les montants sont arrondis à l'unité la plus proche