

OGEC SAINT ANDRE

17 RUE ANATOLE FRANCE

BP 12

79400 ST MAIXENT L'ECOLE

Exercice 2024/25



ATTESTATION

Mission de Présentation des Comptes Annuels

Dans le cadre de la mission de présentation des comptes annuels de OGEC Saint André 17 rue Anatole France BP 12 79400 ST MAIXENT L'ECOLE pour l'exercice du 01/09/2024 au 31/08/2025 et conformément à notre lettre de mission, nous avons effectué les diligences prévues par les normes de présentation définies par l'Ordre des Experts Comptables.

A la date de nos travaux qui ne constituent pas un audit et à l'issue de ceux-ci, nous n'avons pas relevé d'éléments remettant en cause la cohérence et la vraisemblance des comptes annuels.

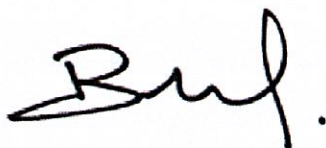
Les comptes annuels ci-joints se caractérisent par les données :

Total du Bilan :	1 855 847 €
Total des Produits Courants :	1 277 424 €
Résultat Net Comptable :	1 474 €

Fait à ANGERS,
le lundi 3 novembre 2025
Pour FIC EXPERTISE,

Charles-Antoine BICHET

Expert-Comptable Associé



contact@fic-expertise.fr * 02 99 57 99 10 * www.fic-expertise.fr
Angers - Arras - Lille - Lyon - Paris - Rennes - Cotonou (Bénin)

Société d'Expertise Comptable et Commissariat aux Comptes Inscrite au Tableau
de l'Ordre à Rennes et à la CRCC de Rennes
S.A.S au capital de 122 670 € - RCS RENNES : n°442429155 - Code APE : 6920Z
Siège social : 49 rue Blaise Pascal - CS 57205 - 35172 BRUZ



Chapitre 2

Compte de Résultat



Résultat



2.1 Compte de Résultat Résumé > DU 01/09/2024 AU 31/08/2025

(en euros)	Ex. 2024/25	Ex. 2023/24	Ex. 2022/23	Variation n/n-1	
Ressources privées	737 182	731 388	681 991	5 794	0.8%
Concours Publics	482 638	509 314	484 361	- 26 675	- 5.2%
Subv. de Fonctionnement Autres Activités	9 623	5 010	6 831	4 613	92.1%
Produits des Activités Annexes	8 617	7 960	5 616	657	8.3%
Cessions ou Vente de Produits	5 048	3 264	3 487	1 784	54.7%
Productions Immobilisées					
Autres Produits Divers	20 101	23 742	22 164	- 3 641	- 15.3%
Reprises Amortissements et Provisions	4 323	2 305	14 309	2 018	87.5%
Transferts de Charges	2 100			2 100	
Produits d'Exploitation	1 269 632	1 282 983	1 218 760	- 13 351	- 1%
Coûts de Personnel	563 548	572 735	569 643	- 9 187	- 1.6%
Consommations	380 611	353 449	309 554	27 162	7.7%
Services Extérieurs	75 322	69 529	51 324	5 792	8.3%
Autres Services Extérieurs	71 744	73 425	74 972	- 1 681	- 2.3%
Autres Impôts, Taxes et Assimilés	3 693	4 018	3 113	- 325	- 8.1%
Autres Charges de Gestion Courante	4 918	2 651	6 594	2 266	85.5%
Dotations aux Amort. et Provisions	169 584	158 107	159 264	11 477	7.3%
Charges d'Exploitation	1 269 420	1 233 915	1 174 464	35 505	2.9%
Résultat d'exploitation	211	49 068	44 296	- 48 856	- 99.6%
Produits Financiers	7 793	6 445	5 320	1 347	20.9%
Reprises Amortissements et Provisions					
Produits Financiers	7 793	6 445	5 320	1 347	20.9%
Dotations aux Amort. et Provisions					
Charges Financières	11 044	12 308	13 552	- 1 263	- 10.3%
Charges Financières	11 044	12 308	13 552	- 1 263	- 10.3%
Résultat Financier	- 3 252	- 5 863	- 8 232	2 611	- 44.5%
Produits Exceptionnels	6 458	6 084	16 092	374	6.1%
Produits Exceptionnels	6 458	6 084	16 092	374	6.1%
Charges Exceptionnelles	1 037	1 802	893	- 765	- 42.4%
Charges Exceptionnelles	1 037	1 802	893	- 765	- 42.4%
Résultat exceptionnel	5 421	4 282	15 200	1 139	26.6%
Autres Gestions	906	777	278	129	16.5%
Autres Gestions	906	777	278	129	16.5%
Autres Gestions	- 906	- 777	- 278	- 129	16.5%
RESULTAT DE L'EXERCICE	1 474	46 710	50 985	- 45 235	- 96.8%

(en euros)	Ex. 2024/25	Ex. 2023/24	Ex. 2022/23	Variation n/n-1
Bénévolat				
Prestations en nature des droits de propriétaires				
Dons en nature			- 2 195	
Total des produits			- 2 195	
Secours en nature				
Mise à disposition gratuite de biens				
Personnel bénévole			2 195	
Total des charges			2 195	

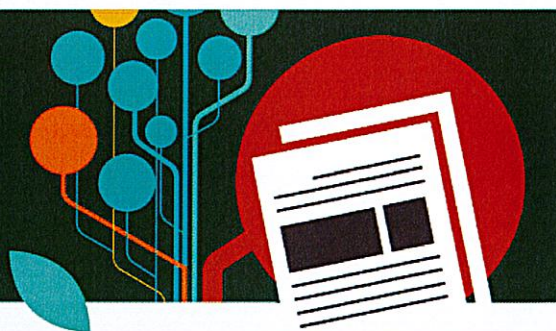
Résultat



2.2 Compte de Résultat Produits d'Exploitation > DU 01/09/2024 AU 31/08/2025

(en euros)		Ex. 2024/25	Ex. 2023/24	Ex. 2022/23	Variation n/n-1	
70611-8	Contributions des familles : Enseignement	256 231	275 732	275 796	- 19 500	- 7.1%
70612/70622	Contributions des familles : restauration	247 720	272 475	243 721	- 24 755	- 9.1%
70613/70623	Contributions des familles : hébergement					
70614	Contributions des familles : Transport					
70615-6	Contributions : Droits des examens, concours, Inscriptions					
70621-4-5-7	Prestations de service - apprentissage	5 500	6 167	5 500	- 667	- 10.8%
7067	Prestations de formation professionnelle continue					
7064	Prest. annexes élèves (études, garderie, assurance, ...)	229 310	180 006	160 489	49 303	27.4%
709	Rabais, remises et réductions accordés	- 1 580	- 2 993	- 3 516	1 413	- 47.2%
706-9	TOTAL RESSOURCES PRIVEES	737 182	731 388	681 991	5 794	0.8%
731	Aides à l'emploi					
7330	Financement par la taxe d'apprentissage des formations					
7351	Participations Etat	162 313	168 563	171 960	- 6 249	- 3.7%
7352	Participations Région					
7353	Participations Département	180 770	178 247	176 696	2 523	1.4%
7354	Participations Communes et/ou Subventions	139 555	162 504	135 705	- 22 949	- 14.1%
737	Participations par Etablissements publics à la formation agricole					
738	Participations par Etablissements publics et autres					
73	Total des Concours Publics	482 638	509 314	484 361	- 26 675	- 5.2%
741	Subventions Etat	5 213	3 516	1 964	1 697	48.3%
742	Subventions Région					
743	Subventions Département	4 410	1 444	2 323	2 966	205.4%
744	Subventions Communes					
746	Subventions par Etablissements publics					
747	Subventions par entreprises et organismes privés					
740-8	Taxe d'Apprentissage et Autres		50	2 544	- 50	- 100%
749	Report de subventions					
74	Total des Subv. de Fonctionnement Autres Activités	9 623	5 010	6 831	4 613	92.1%
73/74	TOTAL RESSOURCES PUBLIQUES	492 261	514 324	491 192	- 22 062	- 4.3%
7081	Produits des services dans l'intérêt du personnel	8 189	7 940	5 482	249	3.1%
7068/708	Autres prestations annexes aux tiers	428	20	134	408	
706-8	Total des Produits des Activités Annexes	8 617	7 960	5 616	657	8.3%
701-2-3-4-5-7/713	Cessions ou vente de produits	5 048	3 264	3 487	1 784	54.7%
70/71	Total des Cessions ou Vente de Produits	5 048	3 264	3 487	1 784	54.7%
72	Productions immobilisées					
72	Total des Productions Immobilisées					
751	Redevances concessions, brevets, licences					
752	Revenus des immeubles non affectés à l'activité principale					
753	Versements des fondateurs					
754	Collectes et dons	1 390			1 390	
755	Contributions Financières	843	1 666	840	- 823	- 49.4%
756	Cotisations	4 820	5 600	5 840	- 780	- 13.9%
757	Gains de Change sur Créances					
758	Produits divers de gestion courante	13 048	16 476	15 484	- 3 428	- 20.8%
75	Total des Autres Produits Divers	20 101	23 742	22 164	- 3 641	- 15.3%
781	Reprises sur amortissements et provisions des immeubles					
7815	Reprises sur provisions pour risques	4 323	1 971	12 443	2 352	119.3%
7817	Reprises sur provisions pour dépréciations		334	716	- 334	- 100%
789	Report des ressources non utilisées des exercices antérieurs			1 151		
781-9	Total des Reprises Amortissements et Provisions	4 323	2 305	14 309	2 018	87.5%
	Transferts de charges d'exploitation	2 100			2 100	
	Total des Transferts de Charges	2 100			2 100	
70/71/72/75/78	TOTAL AUTRES	40 189	37 272	45 577	2 917	7.8%
	TOTAL PRODUITS D'EXPLOITATION	1 269 632	1 282 983	1 218 760	- 13 351	- 1%

Résultat



2.3 Compte de Résultat Charges d'Exploitation > DU 01/09/2024 AU 31/08/2025

(en euros)	Ex. 2024/25	Ex. 2023/24	Ex. 2022/23	Variation n/n-1	
641 Appointements bruts du personnel	446 523	459 175	443 598	- 12 652	- 2.8%
6413 Rémunérations diverses	250			250	
645-7/6488 Charges sociales et assimilées	83 518	95 200	92 340	- 11 682	- 12.3%
631-3-8 Charges fiscales et assimilées	22 466	14 747	21 145	7 720	52.3%
646-8 Autres charges de personnel	5 622	5 017	4 028	605	12.1%
6483 Charges soc. personnel sous contrat avec l'Etat	12 042	12 922	10 544	- 880	- 6.8%
621 Personnel intérimaire et extérieur			1 263		
649 Remboursement de charges de personnel	- 6 872	- 14 325	- 3 275	7 453	- 52%
62/63/64 Total des Coûts de Personnel	563 548	572 735	569 643	- 9 187	- 1.6%
601-3 Matières premières stockées et variation de stocks					
602 Autres approvisionnements consommables					
60456/60472 Prestations de service incorporées : restauration	123 466	133 508	120 524	- 10 042	- 7.5%
60453 Presta. service incorporées : nettoyage des locaux					
60471 Prestations de service incorporées : hébergement					
604 Prestations de service incorporées : autres					
6061 Energies et fluides	39 058	45 396	25 045	- 6 338	- 14%
6062 Fournitures d'alimentation					
605-6 Matières, fournitures et petits matériels divers	39 954	43 632	49 389	- 3 678	- 8.4%
6068/609 Matières, fournitures et petits mat. pédagogiques	25 077	26 589	32 441	- 1 511	- 5.7%
6048/607 Livres et fournitures revendus, activités récupérées	153 055	104 325	82 154	48 731	46.7%
60 Total des Consommations	380 611	353 449	309 554	27 162	7.7%
612 Redevances crédit-bail	9 060	12 638	4 393	- 3 578	- 28.3%
6132/614 Locations et charges immobilières	8 083	6 488	6 369	1 595	24.6%
613 Locations mobilières					
6152 Entretien et réparations de biens immobiliers	5 982	4 426	2 857	1 557	35.2%
6155 Entretien et réparations de biens mobiliers					
6156 Contrats de maintenance	46 006	40 157	32 401	5 849	14.6%
616 Primes d'assurance	6 190	5 821	5 304	369	6.3%
611-7-8-9 Documentation et divers					
61 Total des Services Extérieurs	75 322	69 529	51 324	5 792	8.3%
622 Rémunérations d'intermédiaires et honoraires	16 033	14 663	12 362	1 370	9.3%
623 Informations, publications et relations publiques	2 320	1 540	1 469	780	50.6%
624 Transports biens, élèves et personnel					
625 Déplacements, missions et réceptions	6 771	7 919	13 024	- 1 148	- 14.5%
626-7 Frais de PTT et services bancaires	9 919	10 396	9 058	- 477	- 4.6%
628-9 Cotisations et divers	36 702	38 908	39 059	- 2 207	- 5.7%
62 Total des Autres Services Extérieurs	71 744	73 425	74 972	- 1 681	- 2.3%
635 Impôts et taxes relatifs aux locaux	3 693	4 018	3 113	- 325	- 8.1%
63 Autres impôts et taxes					
63 Total des Autres Impôts, Taxes et Assimilés	3 693	4 018	3 113	- 325	- 8.1%
652 Velours Comptables des immobilisations cédées					
654 Pertes sur créances irrécouvrables			716		
65 Charges diverses de gestion courante	4 918	2 651	5 878	2 266	85.5%
65 Total des Autres Charges de Gestion Courante	4 918	2 651	6 594	2 266	85.5%
681 Dotations aux amortissements	164 733	155 530	158 285	9 204	5.9%
6815 Dotations aux provisions pour risques	3 791	2 036	979	1 756	86.2%
6816-7 Dotations aux provisions pour dépréciations	1 060	542		518	95.5%
689 Engagements à réaliser sur ressources affectées					
681-9 Total des Dotations aux Amort. et Provisions	169 584	158 107	159 264	11 477	7.3%
TOTAL CHARGES D'EXPLOITATION	1 269 420	1 233 915	1 174 464	35 505	2.9%

(en euros)	Ex. 2024/25	Ex. 2023/24	Ex. 2022/23	Variation n/n-1	
Résultat d'exploitation	211	49 068	44 296	- 48 856	- 99.6%

Résultat



2.4 Compte de Résultat Financier > DU 01/09/2024 AU 31/08/2025

(en euros)	Ex. 2024/25	Ex. 2023/24	Ex. 2022/23	Variation n/n-1	
762-3 Revenus des immobilisations financières					
764 Revenus des valeurs mobilières de placement					
76 Autres produits financiers	7 793	6 445	5 320	1 347	20.9%
76 Total des Produits Financiers	7 793	6 445	5 320	1 347	20.9%
786 Reprises sur provisions pour risques et charges financiers					
786 Total des Reprises Amortissements et Provisions					
TOTAL PRODUITS FINANCIERS	7 793	6 445	5 320	1 347	20.9%

(en euros)	Ex. 2024/25	Ex. 2023/24	Ex. 2022/23	Variation n/n-1	
686 Dot. prov. pour risques/charges financiers					
686 Total des Dotations aux Amort. et Provisions					
661 Charges d'intérêts	11 044	12 308	13 552	- 1 263	- 10.3%
667 Charges nettes sur cession de VMP					
66 Autres charges financières					
66 Total des Charges Financières	11 044	12 308	13 552	- 1 263	- 10.3%
TOTAL CHARGES FINANCIERES	11 044	12 308	13 552	- 1 263	- 10.3%

(en euros)	Ex. 2024/25	Ex. 2023/24	Ex. 2022/23	Variation n/n-1	
Résultat Financier	- 3 252	- 5 863	- 8 232	2 611	- 44.5%

Résultat



2.5 Compte de Résultat Exceptionnel > DU 01/09/2024 AU 31/08/2025

(en euros)	Ex. 2024/25	Ex. 2023/24	Ex. 2022/23	Variation n/n-1	
Subventions privées exceptionnelles reçues					
778 Autre produits exceptionnels		190		- 190	- 100%
Rappel des ressources publiques					
772 Autres produits sur exercices antérieurs	1 313	1 405	11 599	- 92	- 6.5%
Produits des cessions d'éléments d'actif					
Quote-part except. subv. d'équipement amorties	5 145	4 489	4 493	656	14.6%
787 Reprises sur provisions exceptionnelles					
TOTAL PRODUITS EXCEPTIONNELS	6 458	6 084	16 092	374	6.1%

(en euros)	Ex. 2024/25	Ex. 2023/24	Ex. 2022/23	Variation n/n-1	
Participations exceptionnelles accordées					
678 Autres charges exceptionnelles		684	40	- 684	- 100%
672 Charges sur exercices antérieurs	1 037	1 118	853	- 81	- 7.2%
Valeur comptable des éléments d'actif cédés					
687 Dotations aux amort. et provisions exceptionnelles					
TOTAL CHARGES EXCEPTIONNELLES	1 037	1 802	893	- 765	- 42.4%

(en euros)	Ex. 2024/25	Ex. 2023/24	Ex. 2022/23	Variation n/n-1	
Résultat exceptionnel	5 421	4 282	15 200	1 139	26.6%

(en euros)	Ex. 2024/25	Ex. 2023/24	Ex. 2022/23	Variation n/n-1	
Autres Gestions	- 906	- 777	- 278	- 129	16.5%

(en euros)	Ex. 2024/25	Ex. 2023/24	Ex. 2022/23	Variation n/n-1	
RESULTAT DE L'EXERCICE	1 474	46 710	50 985	- 45 235	- 96.8%