

Stéphane DELZAIVE
stephane.delzaive@groupe-etc.fr

Thibaut COINTE
thibaut.cointe@groupe-etc.fr

BUREAU DE NEVERS
2, rue des Grands Jardins
BP 10011 - 58000 NEVERS

BUREAU DE DECIZE
1 Place du Champ de Foire
BP 48 - 58301 DECIZE

**BUREAU DE
Châtillon-en-Bazois**
31 rue du docteur Dubois
58110 Chatillon en Bazois

Tél : 03.86.61.27.59
www.groupe-etc.fr

**SOCIETE D'EXPERTISE
COMPTABLE**

Inscrite au Tableau de
l'Ordre des Experts-
Comptables de
Bourgogne – Franche-
Comté

**EXPERTS-COMPTABLES
ASSOCIES**

André VENTALON
Frédéric VAUTRIN
Claude BOULIC
Jean-Luc CHAUSSY
Thierry BISSERON
Sandra FAORO
Stéphane DELZAIVE
Lionel LEBLANC
Emmanuel LEJEUNE
Audrey LECOUE
Christelle NICOLAS
Séverine DE ARO
Marie-Hélène GONCALVES
Clément BAILLY
Enis DZOGOVIC
Sophie DE ALMEIDA
Emmanuel ROTOL
Thibaut COINTE

EXPERT-COMPTABLES

Magali SIGRIST
Anne-Marie LEBLANC
Audrey BESNARD
Christophe LAJON
Nathalie DOFFENIES
Brigitte JEUDY
Céline VOLLEREAU
Agnès LECHENET

Association ACTIVITAL

Base des Settons

58230 MON TSAUCHE LES SETTONS

COMPTES ANNUELS

Exercice du 01/01/2023 au 31/12/2023

S.A.R.L. ETC : EXPERTISE ET TECHNIQUE COMPTABLES

YONNE : St-Georges-sur-Baulche (Auxerre), Épineuil (Tonnerre), Sens, Villeneuve-sur-Yonne, St-Florentin, Charny, Joigny, Chablis, Avallon, Toucy. CÔTE-D'OR : Talant (Dijon), Ahuy (Dijon), Beaune, Montbard, Saulieu, Semur-en-Auxois, Châtillon-sur-Seine. SAÔNE-ET-LOIRE : Chalon-sur-Saône, Pierre-de-Bresse, Chatenoy-le-Royal. SEINE-ET-MARNE : Montereau-Fault-Yonne, Nemours, Melun. LOIRET : Montargis. NIÈVRE : Nevers, Cosne-Cours-sur-Loire, Decize, Châtillon-en-Bazois, Clamecy.

Rapport de présentation	1
COMPTES ANNUELS	2
Bilan Actif	3
Bilan Passif	4
Compte de résultat 1/2	5
Compte de résultat 2/2	6
ANNEXE COMPTABLE	7
Annexe au bilan	8
Règles et méthodes comptables 1	9
Règles et méthodes comptables 2	12
Immobilisations	13
Amortissements	14
Provisions	15
Créances et Dettes	16
Engagements financiers donnés et reçus	17
Capital Social et Effectifs	18
Honoraires des commissaires aux comptes	19
Annexe libre	20
DOSSIER FISCAL	21
BIC - Déclaration 2065 - Impôt sur les Sociétés	22
BIC - Déclaration 2065 Bis- Impôt sur les Sociétés	23
BIC - Déclaration 2065 BisSuite - Impôt sur les Sociétés	24
BIC-RN 2050 - Bilan Actif	25
BIC-RN 2051 - Bilan Passif	26
BIC-RN 2052 - Compte de résultat	27
BIC-RN 2053 - Compte de résultat suite	28
2053 - Détail des produits et charges exceptionnels	29
BIC-RN 2054 - Immobilisations	30
BIC-RN 2055 - Amortissements	31
BIC-RN 2056 - Provisions	32
BIC-RN 2057 - Créances et Dettes	33
BIC-RN 2058A - Résultat fiscal	34
BIC-RN 2058B - Suivi des déficits	35
BIC-RN 2058C - Renseignements divers	36
BIC-RN 2059A - Plus et Moins-values	37
2059A - Détail des immobilisations cédées	38
BIC-RN 2059B - Affectation des plus-values	39
BIC-RN 2059C - Suivi des moins-values	40
BIC-RN 2059D - Affectation plus-values LT	41
BIC-RN 2059E - Valeur ajoutée	42
Taux réduit IS page 1	43
I330CVAE - Déclaration de la valeur ajoutée	44
DOSSIER DE GESTION	45
Détail de l'Actif	46
Détail du Passif	48
Soldes Intermédiaires de Gestion	50
Détail des Soldes Intermédiaires	51
Tableau des Emplois et Ressources	55
Tableau de Financement	56
Comptabilité analytique	
Compte de résultat LES SETTONS au 31/12/2023	57
Compte de résultat BAYE au 31/12/2023	70

RAPPORT DE PRESENTATION

Etat exprimé en euros

Conformément aux termes de notre lettre de mission, nous avons effectué une mission de présentation des comptes annuels de l' **Association ACTIVITAL** relatif à l'exercice du **01/01/2023** au **31/12/2023**, qui se caractérisent par les données suivantes :

Total du bilan :	610 013	euros
Chiffre d'affaires :	854 511	euros
Résultat net comptable :	-65 826	euros

Fait à Nevers
Le 14 Mai 2024

Stéphane DELZAIVE
Expert-comptable

Association ACTIVITAL
Base des Settons

58230 MON TSAUCHE LES SETTONS

COMPTES ANNUELS

Cabinet E.T.C.
2 Rue des grands jardins
58000 NEVERS CEDEX
03 86 61 27 59

Bilan Actif

Etat exprimé en euros

		31/12/2023			31/12/2022
		Brut	Amort. et Dépréc.	Net	Net
Capital souscrit non appelé (I)					
ACTIF IMMOBILISE	IMMOBILISATIONS INCORPORELLES				
	Frais d'établissement				
	Frais de développement				
	Concessions brevets droits similaires	6 673	4 464	2 209	3 674
	Fonds commercial (1)				
	Autres immobilisations incorporelles	17 900	567	17 333	
	Avances et acomptes				
	IMMOBILISATIONS CORPORELLES				
	Terrains				
	Constructions	25 660	5 406	20 254	421
	Installations techniques,mat. et outillage indus.	897 584	735 475	162 109	196 529
	Autres immobilisations corporelles	310 790	177 665	133 125	148 256
	Immobilisations en cours				
	Avances et acomptes				
	IMMOBILISATIONS FINANCIERES (2)				
	Participations évaluées selon mise en équival.				
	Autres participations				
	Créances rattachées à des participations				
	Autres titres immobilisés	543		543	522
	Prêts				
	Autres immobilisations financières	252		252	252
TOTAL (II)		1 259 401	923 576	335 825	349 654
ACTIF CIRCULANT	STOCKS ET EN-COURS				
	Matières premières, approvisionnements				
	En-cours de production de biens				
	En-cours de production de services				
	Produits intermédiaires et finis				
	Marchandises	2 514		2 514	2 281
	Avances et Acomptes versés sur commandes				
	CREANCES (3)				
	Créances clients et comptes rattachés	1 951		1 951	17 079
	Autres créances	12 762		12 762	69 608
	Capital souscrit appelé, non versé				
COMPTES DE REGULARISATION	VALEURS MOBILIERES DE PLACEMENT				
	DISPONIBILITES	251 524		251 524	296 576
	Charges constatées d'avance	5 437		5 437	4 133
	TOTAL (III)	274 188		274 188	389 678
	Frais d'émission d'emprunt à étaler (IV)				
	Primes de remboursement des obligations (V)				
	Ecart de conversion actif (VI)				
TOTAL ACTIF (I à VI)		1 533 589	923 576	610 013	739 332

(1) dont droit au bail

(2) dont immobilisations financières à moins d'un an

252

252

(3) dont créances à plus d'un an

Bilan Passif

Etat exprimé en euros

31/12/2023

31/12/2022

Capitaux Propres	Capital social ou individuel Primes d'émission, de fusion, d'apport ... Ecart de réévaluation	35 702	35 702
	RESERVES		
	Réserve légale		
	Réserves statutaires ou contractuelles		
	Réserves réglementées		
	Autres réserves		
	Report à nouveau	(90 587)	33 995
	Résultat de l'exercice	(65 826)	(124 582)
	Subventions d'investissement	463 154	415 594
	Provisions réglementées		
	Total des capitaux propres	342 442	360 708
Autres fonds propres	Produits des émissions de titres participatifs Avances conditionnées		
	Total des autres fonds propres		
Provisions	Provisions pour risques Provisions pour charges		
	Total des provisions		
DETTES (1)	DETTES FINANCIERES		
	Emprunts obligataires convertibles		
	Autres emprunts obligataires		
	Emprunts dettes auprès des établissements de crédit (2)	7 889	18 028
	Emprunts et dettes financières divers (3)	5 202	10 300
	Avances et acomptes reçus sur commandes en cours	72 149	33 060
	DETTES D'EXPLOITATION		
	Dettes fournisseurs et comptes rattachés	34 342	50 839
	Dettes fiscales et sociales	70 310	184 244
	DETTES DIVERSES		
	Dettes sur immobilisations et comptes rattachés		
	Autres dettes	77 680	82 153
	Produits constatés d'avance (1)		
	Total des dettes	267 571	378 624
	Ecart de conversion passif		
	TOTAL PASSIF	610 013	739 332
	Résultat de l'exercice exprimé en centimes	(65 826,37)	(124 581,96)
	(1) Dettes et produits constatés d'avance à moins d'un an	195 422	332 491
	(2) Dont concours bancaires courants, et soldes créditeurs de banques et CCP		
	(3) Dont emprunts participatifs	5 202	10 300

Compte de Résultat 1/2

Etat exprimé en euros

		31/12/2023	31/12/2022	31/12/2021
PRODUITS D'EXPLOITATION	Ventes de marchandises	343 162	390 902	128 851
	Production vendue (Biens)			
	Production vendue (Services)	511 350	443 159	402 526
	Montant net du chiffre d'affaires	854 511	834 061	531 377
	Production stockée			
	Production immobilisée			
	Subventions d'exploitation	53 987	86 100	151 323
	Reprises sur provisions et amortissements, transferts de charges	33 556	34 862	11 127
	Autres produits	18 990	1 983	367
	Total des produits d'exploitation	961 044	957 006	694 194
CHARGES D'EXPLOITATION	Achats de marchandises	89 719	98 268	33 892
	Variation de stock	(233)	2 048	(1 116)
	Achats de matières et autres approvisionnements	23		34
	Variation de stock			
	Autres achats et charges externes	263 313	221 963	209 244
	Impôts, taxes et versements assimilés	51 515	52 266	43 905
	Salaires et traitements	510 823	540 902	365 216
	Charges sociales du personnel	131 789	163 336	47 934
	Cotisations personnelles de l'exploitant			
	Dotations aux amortissements :			
	- sur immobilisations	106 195	105 553	98 527
	- charges d'exploitation à répartir			
	Dotations aux dépréciations :			
	- sur immobilisations		8 727	
	- sur actif circulant			
	Dotations aux provisions			
	Autres charges	24 727	52	15
	Total des charges d'exploitation	1 177 871	1 193 115	797 651
RESULTAT D'EXPLOITATION		(216 827)	(236 109)	(103 457)

Compte de Résultat 2/2

Etat exprimé en euros

		31/12/2023	31/12/2022	31/12/2021
RESULTAT D'EXPLOITATION		(216 827)	(236 109)	(103 457)
Opéra-comm.	Bénéfice attribué ou perte transférée Perte supportée ou bénéfice transféré			
PRODUITS FINANCIERS	De participations (3) D'autres valeurs mobilières et créances d'actif immobilisé (3) Autres intérêts et produits assimilés (3) Reprises sur prov. et dépréciations et transferts de charges Différences positives de change Produits nets sur cessions de valeurs mobilières de placement	669	348	43
	Total des produits financiers	669	348	43
CHARGES FINANCIERES	Dotations aux amortissements, aux dépréciations et aux prov. Intérêts et charges assimilées (4) Différences négatives de change Charges nettes sur cessions valeurs mobilières de placement	285	486	755
	Total des charges financières	285	486	755
RESULTAT FINANCIER		384	(139)	(712)
RESULTAT COURANT AVANT IMPOTS		(216 443)	(236 248)	(104 170)
PRODUITS EXCEPTIONNELS	Sur opérations de gestion Sur opérations en capital Reprises sur prov. et dépréciations et transferts de charges	2 015 148 607	758 112 224	10 175 88 246
	Total des produits exceptionnels	150 621	112 982	98 421
CHARGES EXCEPTIONNELLES	Sur opérations de gestion Sur opérations en capital Dotations aux amortissements, aux dépréciations et aux prov.	5	1 317	16 800
	Total des charges exceptionnelles	5	1 317	16 800
RESULTAT EXCEPTIONNEL (Bénéfice ou perte)		150 617	111 666	81 621
PARTICIPATION DES SALAIRES IMPOTS SUR LES BENEFICES				
TOTAL DES PRODUITS		1 112 334	1 070 336	792 657
TOTAL DES CHARGES		1 178 160	1 194 918	815 206
RESULTAT DE L'EXERCICE		(65 826)	(124 582)	(22 549)

- (1) dont produits afférents à des exercices antérieurs
 (2) dont charges afférentes à des exercices antérieurs
 (3) dont produits concernant les entreprises liées
 (4) dont intérêts concernant les entreprises liées

Association ACTIVITAL
Base des Settons

58230 MONTSAUCHE LES SETTONS

ANNEXE COMPTABLE

Cabinet E.T.C.
2 Rue des grands jardins
58000 NEVERS CEDEX
03 86 61 27 59

Annexe au Bilan

Etat exprimé en euros

Annexe au bilan avant répartition qui présente les caractéristiques suivantes :

- Le bilan de l'exercice présente un total de **610 013** euros
- Le compte de résultat, présenté sous forme de liste, affiche :
 - un total produits de **1 112 334** euros
 - un total charges de **1 178 160** euros
 - dégage un résultat de **-65 826** euros

L'exercice considéré :

- débute le **01/01/2023**
- finit le **31/12/2023**
- et a une durée de **12** mois.

Les notes (ou tableaux) ci-après, font partie intégrante des Comptes Annuels.

Ces comptes annuels sont établis par le dirigeant de **Association ACTIVITAL** avec le concours du cabinet qui intervient dans le cadre de sa mission de **Présentation des Comptes Annuels** qui lui a été confiée.

Règles et Méthodes Comptables

Etat exprimé en euros

I - PRINCIPES COMPTABLES

Les comptes annuels de l'exercice ont été élaborés et présentés conformément à la réglementation française en vigueur, résultant des arrêtés du Comité de la Réglementation Comptable. Lorsque les textes en vigueur offrent un choix sur les principes comptables et méthodes d'évaluation à appliquer à certains postes, il est fait mention au choix.

Les conventions générales comptables ont été appliquées conformément aux principes généraux du plan comptable général.

Les options comptables applicables à compter de 2005, au regard des nouvelles règles, sont exercées et mentionnées individuellement, au fur et à mesure de leur application.

Seules les informations significatives sont indiquées.

II - METHODES COMPTABLES

L'entité a retenu la méthode prospective pour l'application des nouvelles règles sur les actifs au titre de l'exercice ouvert à compter du 1er janvier 2005.

La méthode de base retenue pour l'évaluation des éléments inscrits en comptabilité est la méthode des coûts historiques.

Aucun changement dans les méthodes d'évaluation et dans les méthodes de présentation n'a été apporté.

Les principales méthodes d'évaluation ci-après ont été retenues pour les divers postes des comptes annuels :

- Immobilisations corporelles et incorporelles

La valeur brute des éléments de l'actif immobilisé correspond à la valeur d'entrée des biens dans le patrimoine.

Les immobilisations acquises à titre onéreux sont comptabilisées à leur coût d'acquisition ; les actifs produits par l'entité sont comptabilisés à leur coût de production.

Compte tenu des seuils d'activité, par dérogation aux nouveaux principes comptables, l'entité amortit comptablement ses immobilisations non décomposables selon la durée d'usage. Les biens décomposables sont amortis en fonction de leur durée normale d'utilisation (à l'exception des immeubles de placements). Un composant est identifié s'il représente un élément significatif de l'immobilisation principale, lorsque sa durée d'utilisation est différente de celle attendue pour le bien dans son ensemble.

Règles et Méthodes Comptables

Etat exprimé en euros

Lorsque la valeur actuelle d'un actif immobilisé est inférieure à sa valeur nette comptable, une dépréciation est constituée.

En résumé, les principaux modes et durées d'amortissement utilisés par l'entité :

<i>POSTE COMPTABLE</i>	<i>MODE</i>	<i>DUREE</i>
- Logiciels	Linéaire/Dégressif	1 ans
- Installations techniques, matériel et outillage	Linéaire / Dégressif	3 à 10 ans
- Installations générales, agencements divers	Linéaire / Dégressif	5 à 10 ans
- Matériel de transport	Linéaire / Dégressif	3 à 5 ans
- Mobilier, matériel de bureau et informatique	Linéaire / Dégressif	2 à 8 ans

Après étude du fichier des immobilisations et étude des durées d'utilisation de certaines immobilisations nous avons constaté que celles-ci n'étaient pas décomposables car la durée d'utilisation des biens et de leurs composants éventuels était identiques (immobilisations concernées : bateaux, planches à voiles, barques de pêche, bengalis)

- Stocks et en cours

Les matières et marchandises sont évaluées à leur coût d'acquisition.

Lorsque la valeur actuelle des stocks est inférieure à leur coût d'entrée, une dépréciation est constituée.

- Créances et dettes

Les créances et dettes sont valorisées à leur valeur nominale.

Les créances sont, le cas échéant, dépréciées lorsqu'apparaît une perte probable.

- Disponibilités

Les liquidités disponibles en banque ou en caisse ont été évaluées pour leur valeur nominale.

Règles et Méthodes Comptables

Etat exprimé en euros

- Indemnités de départ à la retraite

Les engagements d'indemnités légales de départ à la retraite non couverts par une assurance n'ont pas fait l'objet d'une provision.

Les engagements de retraite sont calculés sur la base des droits acquis par les salariés à la clôture de l'exercice selon les dispositions de la convention collective. Ils tiennent compte de l'ancienneté du salarié, de la table de mortalité et d'un abattement correspondant au turn-over des effectifs. L'engagement est évalué en incluant les charges sociales. Seuls les engagements de retraite présentant un impact significatif à court terme font l'objet d'une valorisation.

Le passif social correspondant aux indemnités de départ à la retraite est au 31/12/2023 de 19 147.05 €.

- Changement de méthode

L'entrée en vigueur du nouveau règlement ANC 2018-06 en vigueur sur les clôtures 31/12/2023 n'a pas eu d'impact sur la codification du plan de comptes et sur la présentation du compte de résultat.

- Contributions volontaires

Les contributions volontaires n'ont pas été calculés, elles représentent à la clôture de l'exercice un montant non significatif.

Règles et Méthodes Comptables

Etat exprimé en **euros**

Les comptes annuels de l'exercice ont été élaborés et présentés conformément aux règles générales applicables en la matière et dans le respect du principe de prudence.

Le bilan de l'exercice présente un total de **610 013** euros.

Le compte de résultat, présenté sous forme de liste, affiche un total **produits** de **1 112 334** euros et un total **charges** de **1 178 160** euros, dégageant ainsi un **résultat** de **-65 826** euros.

L'exercice considéré débute le **01/01/2023** et finit le **31/12/2023**.

Il a une durée de **12** mois.

Les conventions générales comptables ont été appliquées conformément aux hypothèses de base :

- continuité de l'exploitation.
- permanence des méthodes comptables d'un exercice à l'autre.
- indépendance des exercices.

La méthode de base retenue pour l'évaluation des éléments inscrits en comptabilité est la méthode des coûts historiques.

Aucun changement dans les méthodes d'évaluation et dans les méthodes de présentation n'a été apporté.

Immobilisations

Etat exprimé en euros

Etat exprimé en euros		Valeurs brutes début d'exercice	Mouvements de l'exercice				Valeurs brutes au 31/12/2023
			Augmentations		Diminutions		
			Réévaluations	Acquisitions	Virt p.à p.	Cessions	
INCORPORELLES	Frais d'établissement et de développement						
	Autres	6 673		17 900			24 573
	TOTAL IMMOBILISATIONS INCORPORELLES	6 673		17 900			24 573
CORPORELLES	Terrains						
	Constructions sur sol propre sur sol d'autrui instal. agencet aménagement	3 680		21 980			25 660
	Instal technique, matériel outillage industriels	895 644		33 514		31 574	897 584
	Instal., agencement, aménagement divers	136 807		14 941		1 702	150 046
	Matériel de transport	83 316				4 583	78 733
	Matériel de bureau, mobilier	79 941		4 010		1 941	82 010
	Emballages récupérables et divers						
	Immobilisations corporelles en cours						
	Avances et acomptes						
	TOTAL IMMOBILISATIONS CORPORELLES	1 199 389		74 444		39 799	1 234 033
FINANCIERES	Participations évaluées en équivalence						
	Autres participations						
	Autres titres immobilisés	522		21			543
	Prêts et autres immobilisations financières	252					252
	TOTAL IMMOBILISATIONS FINANCIERES	773		21			794
TOTAL		1 206 835		92 365		39 799	1 259 401

Amortissements

Etat exprimé en euros		Amortissements début d'exercice	Mouvements de l'exercice		Amortissements au 31/12/2023
			Dotations	Diminutions	
INCORPORELLES	Frais d'établissement et de développement				
	Fonds commercial				
	Autres immobilisations incorporelles	2 999	2 032		5 031
	TOTAL IMMOBILISATIONS INCORPORELLES	2 999	2 032		5 031
CORPORELLES	Terrains				
	Constructions sur sol propre sur sol d'autrui instal. agencement aménagement	3 259	2 147		5 406
	Instal technique, matériel outillage industriels	699 115	67 934	31 574	735 475
	Autres Instal., agencement, aménagement divers	63 933	12 487	1 702	74 719
	Matériel de transport	40 423	11 476	4 583	47 315
	Matériel de bureau, mobilier	47 453	10 119	1 941	55 631
	Emballages récupérables et divers				
	TOTAL IMMOBILISATIONS CORPORELLES	854 182	104 163	39 799	918 545
TOTAL		857 181	106 195	39 799	923 576

Ventilation des mouvements affectant la provision pour amortissements dérogatoires							
	Dotations			Reprises			Mouvement net des amortisse- ment à la fin de l'exercice
	Différentiel de durée et autre	Mode dégressif	Amort. fiscal exceptionnel	Différentiel de durée et autre	Mode dégressif	Amort. fiscal exceptionnel	
Frais d'établissement et de développement							
Fonds commercial							
Autres immobilisations incorporelles							
TOTAL IMMOB INCORPORELLES							
Terrains							
Constructions sur sol propre sur sol d'autrui instal, agencement, aménag.							
Instal. technique matériel outillage industriels							
Instal générales Agenct aménagt divers							
Matériel de transport							
Matériel de bureau, informatique, mobilier							
Emballages récupérables, divers							
TOTAL IMMOB CORPORELLES							
Frais d'acquisition de titres de participation							
TOTAL							
TOTAL GENERAL NON VENTILE							

Provisions

Etat exprimé en euros

		Début exercice	Augmentations	Diminutions	31/12/2023
PROVISIONS REGLEMEENTEES	Reconstruction gisements miniers et pétroliers				
	Provisions pour investissement				
	Provisions pour hausse des prix				
	Provisions pour amortissements dérogatoires				
	Provisions fiscales pour prêts d'installation				
	Provisions autres				
	PROVISIONS REGLEMEENTEES				
PROVISIONS POUR RISQUES ET CHARGES	Pour litiges				
	Pour garanties données aux clients				
	Pour pertes sur marchés à terme				
	Pour amendes et pénalités				
	Pour pertes de change				
	Pour pensions et obligations similaires				
	Pour impôts				
PROVISIONS POUR RISQUES ET CHARGES	Pour renouvellement des immobilisations				
	Provisions pour gros entretien et grandes révisions				
	Pour chges sociales et fiscales sur congés à payer				
	Autres				
	PROVISIONS POUR RISQUES ET CHARGES				
PROVISIONS POUR DEPRECIATION	Sur immobilisations { incorporelles corporelles des titres mis en équivalence titres de participation autres immo. financières				
	Sur stocks et en-cours				
	Sur comptes clients	16 315		16 315	
	Autres				
	PROVISIONS POUR DEPRECIATION	16 315		16 315	
	TOTAL GENERAL	16 315		16 315	

Dont dotations et reprises { - d'exploitation - financières - exceptionnelles			16 315	
Titres mis en équivalence : montant de la dépréciation à la clôture de l'exercice calculée selon les règles prévues à l'article 39-1.5e du C.G.I.				

Créances et Dettes

Etat exprimé en euros

		31/12/2023	1 an au plus	plus d'1 an
CREANCES	Créances rattachées à des participations			
	Prêts (1) (2)			
	Autres immobilisations financières	252	252	
	Clients douteux ou litigieux			
	Autres créances clients	1 951	1 951	
	Créances représentatives des titres prêtés			
	Personnel et comptes rattachés			
	Sécurité sociale et autres organismes sociaux			
	Impôts sur les bénéfices			
	Taxes sur la valeur ajoutée	12 061	12 061	
	Autres impôts, taxes versements assimilés			
	Divers			
	Groupe et associés (2)			
	Débiteurs divers	701	701	
	Charges constatées d'avances	5 437	5 437	
	TOTAL DES CREANCES	20 401	20 401	
(1)	Prêts accordés en cours d'exercice			
(1)	Remboursements obtenus en cours d'exercice			
(2)	Prêts et avances consentis aux associés (personnes physiques)			

		31/12/2023	1 an au plus	1 à 5 ans	plus de 5 ans
DETTES	Emprunts obligataires convertibles (1)				
	Autres emprunts obligataires (1)				
	Emp. dettes ets de crédit à 1an max. à l'origine (1)				
	Emp. dettes ets de crédit à plus 1an à l'origine (1)	7 889	7 889		
	Emprunts et dettes financières divers (1) (2)	5 202	5 202		
	Fournisseurs et comptes rattachés	34 342	34 342		
	Personnel et comptes rattachés	42 952	42 952		
	Sécurité sociale et autres organismes sociaux	24 623	24 623		
	Impôts sur les bénéfices				
	Taxes sur la valeur ajoutée	350	350		
	Obligations cautionnées				
	Autres impôts, taxes et assimilés	2 384	2 384		
	Dettes sur immobilisations et comptes rattachés				
	Groupe et associés (2)				
	Autres dettes	77 680	77 680		
	Dettes représentatives de titres empruntés				
	Produits constatés d'avance				
	TOTAL DES DETTES	195 422	195 422		
(1)	Emprunts souscrits en cours d'exercice				
(1)	Emprunts remboursés en cours d'exercice	15 221			
(2)	Emprunts dettes associés (personnes physiques)				

Engagements financiers

Etat exprimé en euros

31/12/2023

Engagements
financiers donnésEngagements
financiers reçus

Effets escomptés non échus		
Avals, cautions et garanties		
Engagements de crédit-bail Engagements de crédit-bail Engagements de locations financières		
Engagements en pensions, retraite et assimilés IFC	19 147	
	19 147	
Autres engagements		
Total des engagements financiers (1)	19 147	
(1) Dont concernant : Les dirigeants Les filiales Les participations Les autres entreprises liées		

Capital social

Etat exprimé en euros

	31/12/2023	Nombre	Val. Nominale	Montant
ACTIONS / PARTS SOCIALES	Du capital social début exercice			35 701,71
	Emises pendant l'exercice		0,0000	
	Remboursées pendant l'exercice		0,0000	
	Du capital social fin d'exercice			35 701,71

Effectif moyen

	31/12/2023	Interne	Externe
EFFECTIF MOYEN PAR CATEGORIE	Cadres & professions intellectuelles supérieures	1	
	Professions intermédiaires		
	Employés	17	
	Ouvriers		
	TOTAL	18	

Honoraires des Commissaires aux Comptes

Etat exprimé en euros

	COGEP							
	31/12/2023	31/12/2022	%	%	31/12/2023	31/12/2022	%	%
Audit								
Commissariat aux comptes, certification, examen des comptes individuels et consolidés								
Emetteur	6 818	6 315	100,00	100,00				
Filiales intégrées globalement								
Autres diligences et prestations directement liées à la mission du commissaire aux comptes								
Emetteur								
Filiales intégrées globalement								
Sous-total	6 818	6 315	100,00	100,00				
Autres prestations rendues par les réseaux aux filiales intégrées globalement								
Juridique, fiscal, social								
Autres								
Sous-total								
TOTAL	6 818	6 315	100,00	100,00				

Annexe libre

Etat exprimé en euros

Objet de l'association :

Cette association a pour objet, en utilisant comme support les activités de pleine nature, de mettre en place des actions éducatives accessibles à tous et notamment aux personnes en situation de handicap, quel que soit leur handicap.

Elle favorise l'organisation d'événements en lien avec les sports de nature, et organise des séjours pour la pratique des activités de pleine nature au profit des établissements scolaires, des centres de vacances mais également de tout groupe ou individuel désireux de pratiquer ces activités dans le respect et la mise en valeur de l'environnement. Elle s'engage à s'assurer de l'éco-compatibilité des activités développées.

Activital s'inscrit dans la stratégie de développement économique, notamment touristique, des territoires où elle est implantée, en particulier en se positionnant comme structure d'animation des Grands Lacs du Morvan en vue de favoriser leur développement.

Empunt participatif :

Une convention de prêt participatif de 25 000 € souscrit avec France Active le 14 Mars 2019 remboursable sur 60 mois au taux de 0.5% par annuités de 1 316.66 € à compter du 1er août 2019. Engagement dû au 31 décembre 2023 : 5 201.50 €.

Association ACTIVITAL
Base des Settons

58230 MONT SAUCHE LES SETTONS

DOSSIER FISCAL

Cabinet E.T.C.
BP 10011
58000 NEVERS CEDEX
03 86 61 27 59



RÉPUBLIQUE
FRANÇAISE

Liberté
Égalité
Fraternité

N° 2065-SD

(2024)

Formulaire obligatoire
(art. 223 du Code général des impôts)

Tiintre à date du service

IMPÔT SUR LES SOCIÉTÉS

Exercice ouvert le	01012023	et clos le	31122023	Régime simplifié d'imposition	<input type="checkbox"/>	Régime réel normal	<input checked="" type="checkbox"/>							
Déclaration souscrite pour le résultat d'ensemble du groupe				<input type="checkbox"/>	Si PME innovante			<input type="checkbox"/>	Si option pour le régime optionnel de taxation au tonnage art. 209-O B (entreprises de transport maritime)		<input type="checkbox"/>			
A IDENTIFICATION DE L'ENTREPRISE														
Désignation de la société						Adresse du siège social								
Association ACTIVITAL														
SIRET						77846570800015								
Adresse du principal établissement						Ancienne adresse en cas de changement								
Base des Settons														
58230 MONTSAUCHE LES SETTONS														
RÉGIME FISCAL DES GROUPES														
Les entreprises placées sous le régime des groupes de sociétés, doivent déposer cette déclaration en deux exemplaires (art 223 A à U du CGI)														
Date d'entrée dans le groupe de la société déclarante						SIRET								
Pour les sociétés filiales, désignation, adresse du lieu d'imposition et n° d'identification de la société mère :														
B ACTIVITÉ														
Activités exercées				Base de loisir				Si vous avez changé d'activité, cochez la case				<input type="checkbox"/>		
C RÉCAPITULATION DES ÉLÉMENTS D'IMPOSITION (cf. notice de la déclaration n°2065-SD)														
1. Résultat fiscal		Bénéfice imposable au taux normal		0		Bénéfice imposable à 15%				Déficit		63 479		
Résultat net de cession, de concession ou de sous-concession des brevets et droits de propriété industrielle assimilés imposable au taux de 10%														
2. Plus-values														
PV à long terme imposables à 15%				PV à long terme imposables à 19%				PV exonérées (art. 238 quindecies)						
Autres PV imposables à 19%				PV à long terme imposables à 0%										
3. Abattements sur le bénéfice et exonérations														
Entreprises nouvelles art. 44 sexies		<input type="checkbox"/>		Jeunes entreprises innovantes, art. 44 sexies-0 A		<input type="checkbox"/>		Zones franches urbaines Territoire entrepreneur art 44 octies A		<input type="checkbox"/>				
Reprise d'entreprise en difficulté art.44 septies		<input type="checkbox"/>		Zones franches d'activité art.44 quaterdecies		<input type="checkbox"/>		Zone de développement prioritaire art. 44 septdecies		<input type="checkbox"/>				
Bassins urbains à dynamiser (BUD) art.44 sexdecies		<input type="checkbox"/>						Zone de revitalisation rurale, art. 44 quindecies		<input type="checkbox"/>				
								Bassins d'emploi à redynamiser, art. 44 duodecies		<input type="checkbox"/>				
								Autres dispositifs		<input type="checkbox"/>				
Sociétés d'investissements immobiliers cotées		<input type="checkbox"/>		Bénéfice ou déficit exonéré (indiquer + ou - selon le cas)				Plus-values exonérées relevant du taux de 15%						
4. Option pour le crédit d'impôt outre-mer dans le secteur productif, art. 244 quater W du CGI												<input type="checkbox"/>		
D IMPUTATIONS (cf. notice de la déclaration n°2065-SD)														
1. Au titre des revenus mobiliers de source française ou étrangère, ayant donné lieu à la délivrance d'un certificat de crédits d'impôts														
2. Au titre des revenus auxquels est attaché, en vertu d'une convention fiscale conclue avec un Etat étranger, un territoire ou une collectivité territoriale d'Outre-Mer, un crédit d'impôt représentatif de l'impôt de cet Etat, territoire ou collectivité.														
E CONTRIBUTION ANNUELLE SUR LES REVENUS LOCATIFS (cf. notice de la déclaration n°2065-SD)														
Recettes nettes soumises à la contribution de 2,5%														
F CONTRIBUTION TEMPORAIRE DE SOLIDARITE (cf. notice de la déclaration n°2065-SD)														
Assiette de la contribution temporaire de solidarité au taux de 33 %														
G ENTREPRISES SOUMISES OU DÉSIGNÉES AU DÉPÔT DE LA DÉCLARATION PAYS PAR PAYS CbC/DAC4														
1. Si vous êtes la société tête de groupe soumise au dépôt de la déclaration n° 2258-SD (article 223 quinquies C-I-1 du CGI), cocher la case ci-contre												<input type="checkbox"/>		
2. Si vous êtes la société tête de groupe et que vous avez désigné une autre entité du groupe pour souscrire la déclaration n° 2258-SD, indiquer le nom, adresse et numéro d'identification fiscale de l'entité désignée :														
3. Si vous êtes l'entreprise désignée au dépôt de la déclaration n° 2258-SD par la société tête de groupe (art. 223 quinquies C-I-2), cocher la case ci-contre												<input type="checkbox"/>		
Dans ce cas, veuillez indiquer le nom, adresse et numéro d'identification fiscale de la société tête de groupe :														
4- Si vous n'êtes ni la société tête de groupe, ni une entité du groupe désignée pour souscrire la déclaration n°2258-SD, indiquer le nom, l'État de résidence et le numéro d'identification fiscale de l'entité du groupe qui souscrit la déclaration pays par pays :														
H COMPTABILITÉ INFORMATISÉE														
L'entreprise dispose-t-elle d'une comptabilité informatisée ?				OUI		Si oui, indication du logiciel utilisé				ComptabiliteExpert				
Nom et adresse du professionnel de l'expertise comptable :						Nom et adresse du conseil :								
Cabinet ETC 2 rue des Grands Jardins 58000 Nevers						Tél :								
OGA/OMGA						<input type="checkbox"/>		Viseur conventionné		<input type="checkbox"/>		(Cocher la case correspondante)		
Identité du déclarant :														
Nom et adresse du CGA/OMGA ou du viseur ou certificateur conventionné :						Date : 10052024 Lieu : Montsauche les Settons								
N° d'agrément :						Qualité et nom du signataire : Présidente								
						Signature : Mme DARDANT Michèle								
Examen de conformité fiscale (ECF)												<input type="checkbox"/>	prestataire :	

Désignation de l'entreprise
et date de clôture de l'exercice

(A ne remplir que sur les exemplaires "en continu")

I RÉPARTITION DES PRODUITS DES ACTIONS ET PARTS SOCIALES, AINSI QUE DES REVENUS ASSIMILÉS DISTRIBUÉS

1. Montant global brut des distributions correspondant aux intérêts, dividendes, revenus et autres produits des actions et parts sociales payables aux associés, actionnaires et porteurs de parts	Payées par la société elle-même (a)	
	Payées par un établissement chargé du service des titres (b)	
2. Montant des distributions correspondant à des rémunérations ou avantages dont la société ne désigne pas le (les) bénéficiaire(s)	(c)	
3. Montant des prêts, avances ou acomptes consentis aux associés, actionnaires et porteurs de parts, soit directement, soit par personnes interposées	(d)	
4. Montant des distributions autres que celles visées en (a),(b),(c) et (d) ci-dessus	(e)	
	(f)	
	(g)	
(A préciser par nature sur les lignes e à h)	(h)	
5. Montant des revenus distribués éligibles à l'abattement de 40% prévu au 2° du 3 de l'article 158 du CGI	(i)	
6. Montant des revenus distribués non éligibles à l'abattement de 40% prévu au 2° du 3 de l'article 158 du CGI	(j)	
7. Montant des revenus répartis	total (a à h)	

J	RÉMUNÉRATIONS NETTES VERSÉES AUX MEMBRES DE CERTAINES SOCIÉTÉS
---	--

[illegible]

(A ne remplir que sur les exemplaires "en continu")

Désignation de l'entreprise **Association ACTIVITAL**
et Date de clôture de l'exercice **31122023**

K DIVERS

NOM ET ADRESSE DU PROPRIETAIRE DU FONDS (en cas de gérance libre)

ADRESSES DES AUTRES ETABLISSEMENTS (Si ce cadre est insuffisant, joindre un état du même modèle)

L CADRE NE CONCERNANT QUE LES ENTREPRISES PLACÉES SOUS LE RÉGIME SIMPLIFIÉ D'IMPOSITION

REMUNERATIONS

Montant brut des salaires, abstraction faite des sommes comprises dans les DSN et versées aux apprentis sous contrat et aux handicapés, figurant sur les DSN de 2023, montant total des bases brutes fiscales. Ils doivent être majorés, le cas échéant, des indemnités exonérées de la taxe sur les salaires, telles notamment les sommes portées au titre de la contribution de l'employeur à l'acquisition des chèques-vacances par les salariés.

Rétrocessions d'honoraires, de commissions et de courtages

MOINS-VALUES A LONG TERME IMPOSÉES À 0 %, 15 % ou 19 %

	Taux de 0 %	Taux de 15 % (art. 219 I a ter et a quater)	Taux de 19 %
MVLT restant à reporter à l'ouverture de l'exercice			
MVLT imputée sur les PVLTL de l'exercice			
MVLT réalisée au cours de l'exercice			
MVLT restant à reporter			

M CADRE NE CONCERNANT QUE LES ORGANISMES BENEFICIAIRES DE DONNS (article 222 bis du CGI)

Montant cumulé des dons et versements mentionnés sur les reçus, attestations ou tous autres documents et perçus au titre de l'exercice

Nombre de reçus, attestations ou tous autres documents délivrés au titre de l'exercice

Désignation de l'entreprise : Association ACTIVITAL			Durée de l'exercice exprimée en nombre de mois * 12						
Adresse de l'entreprise : Base des Settons			58230 MONTSAUCHE LES SETTONS		Durée de l'exercice précédent * 12				
Numéro SIRET * 7 7 8 4 6 5 7 0 8 0 0 0 1 5					Néant <input type="checkbox"/> *				
			Exercice N, clos le, 31122023		N-1 31122022				
			Brut 1		Amortissements, provisions 2				
			Net 3		Net 4				
Capital souscrit non appelé (I)			AA						
ACTIF IMMOBILISE *	IMMOBILISATIONS INCORPORELLES	Frais d'établissement *	AB	AC					
		Frais de développement *	CX	CQ					
		Concessions, brevets et droits similaires	AF	AG	6 673	4 464	2 209	3 674	
		Fonds commercial (1)	AH	AI					
		Autres immobilisations incorporelles	AJ	AK	17 900	567	17 333		
		Avances et acomptes sur immobilisations incorporelles	AL	AM					
	IMMOBILISATIONS CORPORELLES	Terrains	AN	AO					
		Constructions	AP	AQ	25 660	5 406	20 254	421	
		Installations techniques, matériel et outillage industriels	AR	AS	897 584	735 475	162 109	196 529	
		Autres immobilisations corporelles	AT	AU	310 790	177 665	133 125	148 256	
		Immobilisations en cours	AV	AW					
		Avances et acomptes	AX	AY					
		IMMOBILISATIONS FINANCIERES (2)	Participations évaluées selon la méthode de mise en équivalence	CS	CT				
			Autres participations	CU	CV				
			Créances rattachées à des participations	BB	BC				
			Autres titres immobilisés	BD	BE	543		543	522
			Prêts	BF	BG				
			Autres immobilisations financières *	BH	BI	252		252	252
TOTAL (II)		BJ	BK	1 259 401	923 576	335 825	349 654		
ACTIF CIRCULANT	STOCKS *	Matières premières, approvisionnements	BL	BM					
		En cours de production de biens	BN	BO					
		En cours de production de services	BP	BQ					
		Produits intermédiaires et finis	BR	BS					
		Marchandises	BT	BU	2 514		2 514	2 281	
	CREANCES	Avances et acomptes versés sur commandes	BV	BW					
		Clients et comptes rattachés (3) *	BX	BY	1 951		1 951	17 079	
		Autres créances (3)	BZ	CA	12 762		12 762	69 608	
	DIVERS	Capital souscrit et appelé, non versé	CB	CC					
		Valeurs mobilières de placement (dont actions propres :)	CD	CE					
Disponibilités		CF	CG	251 524		251 524	296 576		
Comptes de régularisation	Charges constatées d'avance (3) *	CH	CI	5 437		5 437	4 133		
	TOTAL (III)	CJ	CK	274 188		274 188	389 678		
	Frais d'émission d'emprunt à étaler (IV)	CW							
	Primes de remboursement des obligations (V)	CM							
	Ecart de conversion actif * (VI)	CN							
	TOTAL GENERAL (I à VI)	CO	1A	1 533 589	923 576	610 013	739 332		
Renvois : (1) Dont droit au bail:		(2) Part à moins d'un an des immobilisations financières nettes :		CP	252	(3) Part à plus d'un an : CR			
Clause de réserve de propriété : *		Immobilisations :		Stocks :		Créances :			

* Des explications concernant cette rubrique sont données dans la notice n° 2032

Désignation de l'entreprise Association ACTIVITAL			Néant <input type="checkbox"/> *		
			Exercice N	Exercice N-1	
CAPITAUX PROPRES	Capital social ou individuel (1) * (Dont versé :35 702.....)		DA	35 702	35 702
	Primes d'émission, de fusion, d'apport, ...		DB		
	Ecart de réévaluation (2) * (dont écart d'équivalence EK)		DC		
	Réserve légale (3)		DD		
	Réserves statutaires ou contractuelles		DE		
	Réserves réglementées (3)* (Dont réserve spéciale des provisions pour fluctuation des cours B1)		DF		
	Autres réserves (Dont réserve relative à l'achat d'oeuvres originales d'artistes vivants* EJ)		DG		
	Report à nouveau		DH	(90 587)	33 995
	RESULTAT DE L'EXERCICE (bénéfice ou perte)		DI	(65 826)	(124 582)
	Subventions d'investissement		DJ	463 154	415 594
	Provisions réglementées *		DK		
	TO TAL (I)		DL	342 442	360 708
	Autres fonds propres	Produit des émissions de titres participatifs		DM	
Avances conditionnées		DN			
TO TAL (II)		DO			
Provisions pour risques et charges	Provisions pour risques		DP		
	Provisions pour charges		DQ		
	TO TAL (III)		DR		
DETTES (4)	Emprunts obligataires convertibles		DS		
	Autres emprunts obligataires		DT		
	Emprunts et dettes auprès des établissements de crédit (5)		DU	7 889	18 028
	Emprunts et dettes financières divers (Dont emprunts participatifs EI 5 202)		DV	5 202	10 300
	Avances et acomptes reçus sur commandes en cours		DW	72 149	33 060
	Dettes fournisseurs et comptes rattachés		DX	34 342	50 839
	Dettes fiscales et sociales		DY	70 310	184 244
	Dettes sur immobilisations et comptes rattachés		DZ		
	Autres dettes		EA	77 680	82 153
Compte régul.	Produits constatés d'avance (4)		EB		
TO TAL (IV)		EC	267 571	378 624	
Ecart de conversion passif * (V)		ED			
TOTAL GENERAL (I à V)		EE	610 013	739 332	
RENVIS	(1)	Ecart de réévaluation incorporé au capital	1B		
	(2)	Dont { Réserve spéciale de réévaluation (1959) Ecart de réévaluation libre Réserve de réévaluation (1976)	1C		
			1D		
			1E		
	(3)	Dont réserve spéciale des plus-values à long terme *	EF		
	(4)	Dettes et produits constatés d'avance à moins d'un an	EG	195 422	332 491
(5)	Dont concours bancaires courants, et soldes créditeurs de banques et CCP	EH			

* Des explications concernant cette rubrique sont données dans la notice n° 2032.

Désignation de l'entreprise : Association ACTIVITAL										Néant <input type="checkbox"/> *	
		Exercice N						Exercice (N-1)			
		France		Exportations et livraisons intracommunautaires		Total					
PRODUITS D'EXPLOITATION	Ventes de marchandises *	FA	343 162	FB		FC	343 162		390 902		
	Production vendue $\left\{ \begin{array}{l} \text{biens}^* \\ \text{services}^* \end{array} \right.$	FD		FE		FF					
		FG	511 350	FH		FI	511 350		443 159		
		FJ	854 511	FK		FL	854 511		834 061		
	Chiffres d'affaires nets*										
	Production stockée *					FM					
	Production immobilisée *					FN					
	Subventions d'exploitation					FO	53 987		86 100		
	Reprises sur amortissements et provisions, transfert de charges * (9)					FP	33 556		34 862		
	Autres produits (1) (11)					FQ	18 990		1 983		
Total des produits d'exploitation (2) (I)						FR	961 044		957 006		
CHARGES D'EXPLOITATION	Achats de marchandises (y compris droits de douane) *					FS	89 719		98 268		
	Variation de stock (marchandises) *					FT	(233)		2 048		
	Achats de matières premières et autres approvisionnements (y compris droits de douane) *					FU	23				
	Variation de stock (matières premières et approvisionnements) *					FV					
	Autres achats et charges externes (3) (6 bis) *					FW	263 313		221 963		
	Impôts, taxes et versements assimilés *					FX	51 515		52 266		
	Salaires et traitements *					FY	510 823		540 902		
	Charges sociales (10)					FZ	131 789		163 336		
	DOTATIONS D'EXPLOITATION	Sur immobilisations $\left\{ \begin{array}{l} \text{- dotations aux amortissements}^* \\ \text{dont amortissement du fonds de commerce (art. 39, 1-2°, al.3)} \\ \text{- dotations aux provisions} \end{array} \right.$	HS			GA	106 195		105 553		
						GB					
		Sur actif circulant : dotations aux provisions *				GC			8 727		
		Pour risques et charges : dotations aux provisions				GD					
	Autres charges (12)					GE	24 727		52		
	Total des charges d'exploitation (4) (II)						GF	1 177 871		1 193 115	
	1 - RESULTAT D'EXPLOITATION (I-II)						GG	(216 827)		(236 109)	
opérations en commun	Bénéfice attribué ou perte transférée *	(III)				GH					
	Perte supportée ou bénéfice transféré *	(IV)				GI					
PRODUITS FINANCIERS	Produits financiers de participations (5)					GJ					
	Produits des autres valeurs mobilières et créances de l'actif immobilisé (5)					GK					
	Autres intérêts et produits assimilés (5)					GL	669		348		
	Reprises sur provisions et transferts de charges					GM					
	Différences positives de change					GN					
	Produits nets sur cessions de valeurs mobilières de placement					GO					
	Total des produits financiers (V)					GP	669		348		
CHARGES FINANCIERES	Dotations financières aux amortissements et provisions *					GQ					
	Intérêts et charges assimilées (6)					GR	285		486		
	Différences négatives de change					GS					
	Charges nettes sur cessions de valeurs mobilières de placement					GT					
Total des charges financières (VI)						GU	285		486		
2 - RESULTAT FINANCIER (V - VI)						GV	384		(139)		
3 - RESULTAT COURANT AVANT IMPOTS (I - II + III - IV + V - VI)						GW	(216 443)		(236 248)		

Désignation de l'entreprise Association ACTIVITAL										Néant <input type="checkbox"/> *			
										Exercice N		Exercice N-1	
PRODUITS EXCEPTIONNELS	Produits exceptionnels sur opérations de gestion									HA	2 015	758	
	Produits exceptionnels sur opérations en capital *									HB	148 607	112 224	
	Reprises sur provisions et transferts de charges									HC			
	Total des produits exceptionnels (7) (VII)									HD	150 621	112 982	
CHARGES EXCEPTIONNELLES	Charges exceptionnelles sur opérations de gestion (6 bis)									HE	5	1 317	
	Charges exceptionnelles sur opérations en capital *									HF			
	Dotations exceptionnelles aux amortissements et provisions (6 ter)									HG			
	Total des charges exceptionnelles (7) (VIII)									HH	5	1 317	
4 - RESULTAT EXCEPTIONNEL (VII - VIII)										HI	150 617	111 666	
Participation des salariés aux résultats de l'entreprise (IX)										HJ			
Impôts sur les bénéfices * (X)										HK			
TOTAL DES PRODUITS (I + III + V + VII)										HL	1 112 334	1 070 336	
TOTAL DES CHARGES (II + IV + VI + VIII + IX + X)										HM	1 178 160	1 194 918	
5 - BENEFICE OU PERTE (Total des produits - Total des charges)										HN	(65 826)	(124 582)	
RENVois	(1)	Dont produits nets partiels sur opérations à long terme								HO			
	(2)	Dont { produits de locations immobilières produits d'exploitation afférents à des exercices antérieurs (à détailler au (8) ci-dessous)								HY			
	(3)	Dont { - Crédit-bail mobilier * - Crédit-bail immobilier								1G			
	(4)	Dont charges d'exploitation afférentes à des exercices antérieurs (à détailler au (8) ci-dessous)								HP			
	(5)	Dont produits concernant les entreprises liées								HQ			
	(6)	Dont intérêts concernant les entreprises liées								1H			
	(6bis)	Dont dons faits aux organismes d'intérêt général (art. 238 bis du C.G.I.)								1J			
	(6ter)	Dont amortissement des souscriptions dans des PME innovantes (art. 217 octies)								1K			
	(6ter)	Dont amortissement exceptionnel de 25% des constructions nouvelles (art. 39 quinquies D)								HX			
	(9)	Dont transferts de charges								RC			
	(10)	Dont cotisations personnelles (dont montant des cotisations sociales obligatoires hors CSG/CRDS) A5								RD			
	(11)	Dont redevances pour concessions de brevets, de licences (produits)								A1	17 241	34 862	
	(12)	Dont redevances pour concessions de brevets, de licences (charges)								A2			
	(13)	Dont primes et cotisations sociales personnelles facultatives A6 obligatoires A9								A3			
	(13)	dont cotisations facultatives Madelin A7 dont cotisations facultatives aux nouveaux plans d'épargne retraite A8								A4			
	(7)	Détail des produits et charges exceptionnels (Si le nombre de lignes est insuffisant, reproduire le cadre (7) et le joindre en annexe) :								Exercice N			
										Charges exceptionnelles		Produits exceptionnels	
		Cf. état 2053-Détail des produits et charges exceptionnels								5		150 621	
(8)	Détail des produits et charges sur exercices antérieurs :								Exercice N				
									Charges antérieures		Produits antérieurs		

* Des explications concernant cette rubrique sont données dans la notice n° 2032.

2053 - Détail des produits et charges exceptionnels au 31/12/2023

Détail des produits et charges exceptionnels :	Charges exceptionnelles	Produits exceptionnels
671200 - Penalites amendes	5	
771800 - Produits exeptionnels		2 015
775200 - Prod. cession/immo. corp		167
777100 - Quote part sub inv viree resul		148 440
Totalisation	5	150 621

Désignation de l'entreprise **Association ACTIVITAL**Néant ☐ *

(Ne pas reporter le montant des centimes)*

CADRE A		IMMOBILISATIONS				Valeur brute des immobilisations au début de l'exercice		Augmentations	
						1		Consécutives à une réévaluation pratiquée au cours de l'exercice ou résultant d'une mise en équivalence	Acquisitions, créations, apports et virements de poste à poste
								2	3
INCORP.	Frais d'établissement et de développement	TOTAL I				CZ		D8	D9
	Autres postes d'immobilisations incorporelles	TOTAL II				KD	6 673	KE	KF
	Terrains					KG		KH	KI
CORPORELLES	Constructions	Sur sol propre	[Dont Composants	L9		KJ		KK	KL
		Sur sol d'autrui	[Dont Composants	M1		KM		KN	KO
	Autres immobilisations corporelles	Installations générales, agencements * et aménagements des constructions	[Dont Com- posants	M2		KP	3 680	KQ	KR
		Installations techniques, matériel et outillage industriels	[Dont Com- posants	M3		KS	895 644	KT	KU
		Installations générales, agencements, aménagements divers *				KV	136 807	KW	KX
		Matériel de transport *				KY	83 316	KZ	LA
		Matériel de bureau et mobilier informatique				LB	79 941	LC	LD
		Emballages récupérables et divers *				LE		LF	LG
	Immobilisations corporelles en cours					LH		LI	LJ
	Avances et acomptes					LK		LL	LM
	TOTAL III					LN	1 199 389	LO	LP
FINANCIERES	Participations évaluées par mise en équivalence					8G		8M	8T
	Autres participations					8U		8V	8W
	Autres titres immobilisés					1P	522	1R	1S
	Prêts et autres immobilisations financières					1T	252	1U	1V
	TOTAL IV					LQ	773	LR	LS
TOTAL GENERAL (I + II + III + IV)						ØG	1 206 835	ØH	ØJ
CADRE B		IMMOBILISATIONS		Diminutions		Valeur brute des immobilisations à la fin de l'exercice		Réévaluation légale * ou évaluation par mise en équivalence	
				par virement de poste à poste	par cessions à des tiers ou mises hors service ou résultant d'une mise en équivalence	3		Valeur d'origine des immobilisations en fin d'exercice	
				1	2			4	
INCORP.	Frais d'établissement et de développement	TOTAL I		IN	CØ		DØ	D7	
	Autres postes d'immobilisations incorporelles	TOTAL II		IO	LV		LW	1X	
CORPORELLES	Terrains			IP	LX		LY	LZ	
	Constructions	Sur sol propre		IQ	MA		MB	MC	
		Sur sol d'autrui		IR	MD		ME	MF	
		Inst. gales, agencts et am. des constructions		IS	MG		MH	MI	
	Installations techniques, matériel et outillage industriels			IT	MJ	31 574	MK	ML	
	Autres immobilisations corporelles	Inst. gales, agencts, aménagements divers		IU	MM	1 702	MN	MO	
		Matériel de transport		IV	MP	4 583	MQ	MR	
		Matériel de bureau et informatique, mobilier		IW	MS	1 941	MT	MU	
		Emballages récupérables et divers *		IX	MV		MW	MX	
	Immobilisations corporelles en cours			MY	MZ		NA	NB	
	Avances et acomptes			NC	ND		NE	NF	
	TOTAL III			IY	NG	39 799	NH	NI	
FINANCIERES	Participations évaluées par mise en équivalence			IZ	ØU		M7	ØW	
	Autres participations			IØ	ØX		ØY	ØZ	
	Autres titres immobilisés			I1	2B		2C	2D	
	Prêts et autres immobilisations financières			I2	2E		2F	2G	
	TOTAL IV			I3	NJ		NK	2H	
TOTAL GENERAL (I + II + III + IV)				I4	ØK	39 799	ØL	ØM	

Désignation de l'entreprise : Association ACTIVITAL													Néant <input type="checkbox"/> *	
CADRE A		SITUATIONS ET MOUVEMENTS DE L'EXERCICE DES AMORTISSEMENTS TECHNIQUES (OU VENANT EN DIMINUTION DE L'ACTIF) *												
IMMOBILISATIONS AMORTISSABLES			Montant des amortissements au début de l'exercice		Augmentations : dotations de l'exercice		Diminutions : amortissements afférents aux éléments sortis de l'actif reprises		Montant des amortissements à la fin de l'exercice					
Frais établissement et développement			CY		EL		EM		EN					
Fonds commercial			RE		RF		RI		RJ					
Autres immobilisations incorporelles			PE	2 999	PF	2 032	PG		PH	5 031				
TOTAL I			RK	2 999	RM	2 032	RN		RO	5 031				
Terrains			PI		PJ		PK		PL					
Constructions	Sur sol propre		PM		PN		PO		PQ					
	Sur sol d'autrui		PR		PS		PT		PU					
	Inst. générales, agencements et aménagement des constructions		PV	3 259	PW	2 147	PX		PY	5 406				
Installations techniques, matériel et outillage industriels			PZ	699 115	QA	67 934	QB	31 574	QC	735 475				
Autres immobilisations	Inst. générales, agencements, aménagement divers		QD	63 933	QE	12 487	QF	1 702	QG	74 719				
	Matériel de transport		QH	40 423	QI	11 476	QJ	4 583	QK	47 315				
	corporelles	Matériel de bureau et informatique, mobilier	QL	47 453	QM	10 119	QN	1 941	QO	55 631				
Emballages récupérables et divers		QP		QR		QS		QT						
TOTAL II			QU	854 182	QV	104 163	QW	39 799	QX	918 545				
TOTAL GENERAL (I + II)			ØN	857 181	ØP	106 195	ØQ	39 799	ØR	923 576				
CADRE B		VENTILATION DES MOUVEMENTS AFFECTANT LA PROVISION POUR AMORTISSEMENTS DEROGATOIRES												
Immobiliations amortissables		DOTATIONS			REPRISES						Mouvement net des amortissements à la fin de l'exercice			
		Colonne 1 Différentiel de durée et autres		Colonne 2 Mode dégressif	Colonne 3 Amortissement fiscal exceptionnel		Colonne 4 Différentiel de durée et autres		Colonne 5 Mode dégressif		Colonne 6 Amortissement fiscal exceptionnel			
Frais établissements		M9		N1		N2		N3		N4		N5		N6
Fonds commercial		RP		RQ		RR		RS		RT		RU		RV
Autres immob. incorporelles		N7		N8		P6		P7		P8		P9		Q1
TOTAL I		RW		RX		RY		RZ		SB		SC		SD
Terrains		Q2		Q3		Q4		Q5		Q6		Q7		Q8
Constructions	Sur sol propre	Q9		R1		R2		R3		R4		R5		R6
	Sur sol d'autrui	R7		R8		R9		S1		S2		S3		S4
	Inst. gales, agenc et am. des const.	S5		S6		S7		S8		S9		T1		T2
Inst. techniques mat. et outillage		T3		T4		T5		T6		T7		T8		T9
Autres immob. corporelles	Inst. gales, agenc am. divers	U1		U2		U3		U4		U5		U6		U7
	Matériel de transport	U8		U9		V1		V2		V3		V4		V5
	Mat. bureau et inform. mobilier	V6		V7		V8		V9		W1		W2		W3
	Emballages récup. et divers	W4		W5		W6		W7		W8		W9		X1
TOTAL II		X2		X3		X4		X5		X6		X7		X8
Frais d'acquisition de titres de participations TOTAL III		NL					NM					NO		
Total général (I + II + III)		NP		NQ		NR		NS		NT		NU		NV
Total général non ventilé (NP + NQ + NR)		NW				Total général non ventilé (NS + NT + NU)			NY				Total général non ventilé (NW - NY)	NZ
CADRE C														
MOUVEMENTS DE L'EXERCICE AFFECTANT LES CHARGES REPARTIES SUR PLUSIEURS EXERCICES *				Montant net au début de l'exercice		Augmentations		Dotations de l'exercice aux amortissements		Montant net à la fin de l'exercice				
Frais d'émission d'emprunt à étaler								Z9				Z8		
Primes de remboursement des obligations								SP				SR		

* Des explications concernant cette rubrique sont données dans la notice n° 2032.

Désignation de l'entreprise : Association ACTIVITAL							Néant <input type="checkbox"/> *			
Nature des provisions		Montant au début de l'exercice 1		AUGMENTATIONS: Dotations de l'exercice 2		DIMINUTIONS: Reprises de l'exercice 3		Montant à la fin de l'exercice 4		
Provisions réglementées	Provisions pour reconstitution des gisements miniers et pétroliers *	3T		TA		TB		TC		
	Provisions pour investissement (art. 237 bis A-II) *	3U		TD		TE		TF		
	Provisions pour hausse des prix (1) *	3V		TG		TH		TI		
	Amortissements dérogatoires	3X		TM		TN		TO		
	Dont majorations exceptionnelles de 30%	D3		D4		D5		D6		
	Provisions pour prêts d'installation (art. 39 quinques H du CGI)	IJ		IK		IL		IM		
	Autres provisions réglementées (1)	3Y		TP		TQ		TR		
	TOTAL I	3Z		TS		TT		TU		
Provisions pour risques et charges	Provisions pour litiges	4A		4B		4C		4D		
	Provisions pour garanties données aux clients	4E		4F		4G		4H		
	Provisions pour pertes sur marchés à terme	4J		4K		4L		4M		
	Provisions pour amendes et pénalités	4N		4P		4R		4S		
	Provisions pour pertes de change	4T		4U		4V		4W		
	Provisions pour pensions et obligations similaires	4X		4Y		4Z		5A		
	Provisions pour impôts (1)	5B		5C		5D		5E		
	Provisions pour renouvellement des immobilisations *	5F		5H		5J		5K		
	Provisions pour gros entretien et grandes révisions	EO		EP		EQ		ER		
	Provisions pour charges sociales et fiscales sur congés à payer *	5R		5S		5T		5U		
	Autres provisions pour risques et charges (1)	5V		5W		5X		5Y		
	TOTAL II	5Z		TV		TW		TX		
Provisions pour dépréciation	sur immobilisations	<ul style="list-style-type: none"> - incorporelles - corporelles - titres mis en équivalence - titres de participation - autres immobilisations financières (1) * 	6A		6B		6C		6D	
			6E		6F		6G		6H	
			Ø2		Ø3		Ø4		Ø5	
			9U		9V		9W		9X	
			Ø6		Ø7		Ø8		Ø9	
	Sur stocks et en cours	6N		6P		6R		6S		
	Sur comptes clients	6T	16 315	6U		6V	16 315	6W		
	Autres provisions pour dépréciation (1) *	6X		6Y		6Z		7A		
	TOTAL III	7B	16 315	TY		TZ	16 315	UA		
	TOTAL GENERAL (I + II + III)		7C	16 315	UB		UC	16 315	UD	
Dont dotations et reprises		<ul style="list-style-type: none"> - d'exploitation - financières - exceptionnelles 	UE		UF	16 315				
			UG		UH					
			UJ		UK					
Titres mis en équivalence : montant de la dépréciation à la clôture de l'exercice calculé selon les règles prévues à l'article 39-1-5e du C.G.I.								10		
(1) à détailler sur feuillet séparé selon l'année de constitution de la provision ou selon l'objet de la provision. NOTA : Les charges à payer ne doivent pas être mentionnées sur ce tableau mais être ventilées sur l'état détaillé des charges à payer dont la production est prévue par l'article 38 II de l'annexe III au CGI.										

Désignation de l'entreprise : Association ACTIVITAL										Néant <input type="checkbox"/> *	
CADRE A		ETAT DES CREANCES			Montant brut 1		A 1 an au plus 2		A plus d'un an 3		
DE L'ACTIF IMMOBILISE	Créances rattachées à des participations	UL		UM		UN					
	Prêts (1) (2)	UP		UR		US					
	Autres immobilisations financières	UT	252	UV	252	UW					
DE L'ACTIF CIRCULANT	Clients douteux ou litigieux	VA									
	Autres créances clients	UX	1 951		1 951						
	Créance représentative de titres prêtés ou remis en garantie * (Provision pour dé- préciation antérieure- ment constituée * UO)	Z1									
	Personnel et comptes rattachés	UY									
	Sécurité sociale et autres organismes sociaux	UZ									
	Etat et autres collectivités publiques	Impôts sur les bénéfices	VM								
		Taxe sur la valeur ajoutée	VB	12 061		12 061					
		Autres impôts, taxes et versements assimilés	VN								
		Divers	VP								
	Groupe et associés (2)	VC									
	Débiteurs divers (dont créances relatives à des opérations de pension de titres)	VR	701		701						
	Charges constatées d'avance	VS	5 437		5 437						
	TOTAUX			VT	20 401	VU	20 401	VV			
	RENOIS	(1) Montant - Prêts accordés en cours d'exercice des - Remboursements obtenus en cours d'exercice	VD								
(2) Prêts et avances consentis aux associés (personnes physiques)		VE									
		VF									
CADRE B		ETAT DES DETTES		Montant brut 1		A 1 an au plus 2		A plus d'1 an et 5 ans au plus 3		A plus de 5 ans 4	
Emprunts obligataires convertibles (1)		7Y									
Autres emprunts obligataires (1)		7Z									
Emprunts et dettes auprès des établissements de crédit (1)	à 1 an maximum à l'origine	VG									
	à plus d' 1 an à l'origine	VH	7 889		7 889						
Emprunts et dettes financières divers (1) (2)		8A	5 202		5 202						
Fournisseurs et comptes rattachés		8B	34 342		34 342						
Personnel et comptes rattachés		8C	42 952		42 952						
Sécurité sociale et autres organismes sociaux		8D	24 623		24 623						
Etat et autres collectivités publiques	Impôts sur les bénéfices	8E									
	Taxe sur la valeur ajoutée	VW	350		350						
	Obligations cautionnées	VX									
	Autres impôts, taxes et assimilés	VQ	2 384		2 384						
Dettes sur immobilisations et comptes rattachés		8J									
Groupe et associés (2)		VI									
Autres dettes (dont dettes relatives à des opérations de pension de titres)		8K	77 680		77 680						
Dette représentative de titres empruntés ou remis en garantie *		Z2									
Produits constatés d'avance		8L									
TOTAUX			VY	195 422	VZ	195 422					
RENOIS	(1) Emprunts souscrits en cours d'exercice	VJ		(2) Montant des divers emprunts et dettes contrac- tés auprès des associés personnes physiques VL							
	Emprunts remboursés en cours d'exercice	VK	15 221	* Des explications concernant cette rubrique sont données dans la notice n°2032.							

Désignation de l'entreprise : Association ACTIVITAL										Néant <input type="checkbox"/> *		Exercice N, clos le : 31122023	
I. RÉINTEGRATIONS										BÉNÉFICE COMPTABLE DE L'EXERCICE		WA	
Charges non admises en déduction du résultat fiscal	Rémunération du travail de l'exploitant ou des associés (entreprises à l'IR)										WB		
	Avantages personnels non déductibles* (sauf amortissements à porter ligne ci-dessous)		WD	Amortissements excédentaires (art. 39-4 du C.G.I.) et autres amortissements non déductibles		WE	2 033		XE				
	Autres charges et dépenses somptuaires (art. 39-4 du C.G.I.)		WF	Taxe sur les véhicules des sociétés (entreprises à l'IS)		WG	315						
	Fraction des loyers à réintégrer dans le cadre d'un crédit bail immobilier et de levée d'option		RA	Part des loyers dispensée de réintégration (art. 239 sexies D)		RB							
	Provisions et charges à payer non déductibles (cf. tableau 2058-B, cadre III)		WI	Charges à payer liées à des états et territoires non coopératifs non déductibles (cf. 2067-BIS)		XX			XW				
	Amendes et pénalités		WJ	Charges financières (art. 39-1-3° et 212 bis) *		XZ							
	Réintégrations prévues à l'article 155 du CGI*										XY		
	Impôt sur les sociétés (cf. page 9 de la notice 2032)										I7		
	Quote-part Bénéfices réalisés par une société de personnes ou un GIE		WL	Résultats bénéficiaires visés à l'article 209 B du CGI		L7			K7				
	Régime d'imposition particuliers et impositions différées	Moins-values nettes à long terme { - imposées au taux de 15 % ou de 19 % (12,8 % pour les entreprises à l'impôt sur le revenu) - imposées au taux de 0 %										I8	
Fraction imposable des plus-values réalisées au cours d'exercices antérieurs *										ZN			
{ - Plus-values nettes à court terme - Plus-values soumises au régime des fusions										WN			
Écarts de valeurs liquidatives sur OPC * (entreprises à l'IS)										WO			
Réintégrations diverses à détailler sur feuillet séparé DONT*										XR			
Intérêts excédentaires (art. 39-1-3e et 212 du C.G.I.)		SU	Zones d'entreprises * (activité exonérée)		SW			WQ					
			Quote-part de 12 % des plus-values à taux zéro		M8			Y1					
Réintégration des charges affectées aux activités éligibles au régime de taxation au tonnage										Y3			
Résultat fiscal afférent à l'activité relevant du régime optionnel de taxation au tonnage										WR			
TOTAL I										2 348			
II. DÉDUCTIONS										PERTE COMPTABLE DE L'EXERCICE		WS	
Quote-part dans les pertes subies par une société de personnes ou un G.I.E. *										WT			
Provisions et charges à payer non déductibles, antérieurement taxées, et réintégrées dans les résultats comptables de l'exercice (cf. tableau 2058-B, cadre III)										WU			
Régimes d'imposition particuliers et impositions différées	Plus-values nettes à long terme { - imposées au taux de 15 % (12,8 % pour les entreprises soumises à l'impôt sur le revenu) - imposées au taux de 0 % - imposées au taux de 19 % - imputées sur les moins-values nettes à long terme antérieures - imputées sur les déficits antérieurs										WV		
	Autres plus-values imposées au taux de 19 %										WH		
	Fraction des plus values nettes à court terme de l'exercice dont l'imposition est différée *										WP		
	Régime des sociétés mères et des filiales * (Quote-part de frais et charges restant imposable à déduire des produits nets de participation 2A)										WW		
	Produits de participations inéligibles au régime des sociétés mères déductibles à hauteur de 99 % (art. 223 B du CGI)										XB		
	Deduction autorisée au titre des investissements réalisés dans les collectivités d'Outre-mer *.										I6		
	Majoration d'amortissement *										WZ		
Mesures d'incitation	Entreprises nouvelles - (Reprise d'entreprises en difficultés 44 septies)		K9	Société investissement immobilier cotées (art. 208C)		K3	Zone de restructuration de la défense (44 terdecies)		PA	XA			
	Zone franche urbaine-TF (art. 44 octies)		OV	Bassin d'emploi à redynamiser (art. 44 duodecies)		1F	Zone franche d'activité NG (art. 44 quaterdecies)		XC				
	Bassin urbain à dynamiser (art. 44 sexdecies)		PP	Zone de revitalisation rurale (art. 44 quinquedecies)		PC	Zone de développement prioritaire (art.44 septdecies)		PB				
	Entreprises nouvelles 44 sexies		L2	Jeunes entreprises innovantes (art. 44 sexies A)		L5							
	Ecarts de valeurs liquidatives sur OPC * (entreprises à l'IS)										XS		
Dédutions diverses à détailler sur feuillet séparé	Dont déduction exceptionnelle (art. 39 decies)		X9	Dont déduction exceptionnelle simulateur de conduite		YH	Créance dégagee par le report en arrière de déficit		ZI	XG			
	Dt déd. exc (art 39 decies A)		YA	Dt déd. exc (art 39 decies B)		YB	Dt déd. exc (art 39 decies C)		YC				
	Dont déductions exceptionnelles (art. 39 decies F)		YI	Dont déduction exceptionnelle (art. 39 decies G)		YL							
Dédutions des produits affectés aux activités éligibles au régime de taxation au tonnage										Y2			
III. RÉSULTAT FISCAL										TOTAL II		XH	
Résultat fiscal avant imputation des déficits reportables : { bénéfice (I moins II)										XI			
{ déficit (II moins I)												XJ	
Déficit de l'exercice reporté en arrière (entreprises à l'IS)*										ZL			
Déficits antérieurs imputés sur les résultats de l'exercice (entreprises à l'IS)*												XL	
RÉSULTAT FISCAL BÉNÉFICE (ligne XN) ou DÉFICIT reportable en avant (ligne XO)										XN		0	
										XO		63 479	

Désignation de l'entreprise Association ACTIVITAL		Néant <input type="checkbox"/> *	
I. SUIVI DES DÉFICITS			
Déficits restant à reporter au titre de l'exercice précédent (1)	K4	383 667	
Déficits transférés de plein droit (art. 209-II-2 du CGI)	K4 bis		
Nombre d'opérations sur l'exercice	K4 ter		
Déficits imputés (total lignes XB et XL du tableau 2058A)	K5		
Déficits reportables (différence K4 + K4bis - K5)	K6	383 667	
Déficit de l'exercice (tableau 2058-A, ligne XO)	YJ	63 479	
Total des déficits restant à reporter (somme K6 + YJ)	YK	447 145	
II. INDEMNITÉS POUR CONGÉS À PAYER, CHARGES SOCIALES ET FISCALES CORRESPONDANTES			
Montant déductible correspondant aux droits acquis par les salariés pour les entreprises placées sous le régime de l'article 39-1. 1e bis A1. 1er du CGI, dotations de l'exercice	ZT	28 655	
III. PROVISIONS ET CHARGES À PAYER, NON DÉDUCTIBLES POUR L'ASSIETTE DE L'IMPÔT			
(à détailler sur feuillet séparé)		Dotations de l'exercice Reprises sur l'exercice	
Indemnités pour congés à payer, charges sociales et fiscales correspondantes non déductibles pour les entreprises placées sous le régime de l'article 39-1. 1e bis A1. 2 du CGI *	ZV	ZW	
Provisions pour risques et charges *			
	8X	8Y	
	8Z	9A	
	9B	9C	
Provisions pour dépréciation *			
	9D	9E	
	9F	9G	
	9H	9J	
Charges à payer			
	9K	9L	
	9M	9N	
	9P	9R	
	9S	9T	
TOTAUX (YN = ZV à 9S) et (YO = ZW à 9T) à reporter au tableau 2058-A :		YN	YO
		↓ ligne WI	↓ ligne WU

CONSÉQUENCE DE LA MÉTHODE PAR COMPOSANTS (art.237 septies du CGI)				
Montant de la réintégration ou de la déduction	Montant au début de l'exercice		Imputations	Montant net à la fin de l'exercice
	L1			

* Des explications concernant cette rubrique sont données dans la notice n°2032.
(1) Cette case correspond au montant porté sur la ligne YK du tableau 2058 B déposé au titre de l'exercice précédent.

Désignation de l'entreprise : Association ACTIVITAL												Néant <input type="checkbox"/> *					
ORIGINES (I)	Report à nouveau figurant au bilan de l'exercice antérieur à celui pour lequel la déclaration est établie	ØC	33 995		AFFECTATIONS (I)	Affectations aux réserves	{ - Réserve légale - Autres réserves	ZB									
	Résultat de l'exercice précédant celui pour lequel la déclaration est établie	ØD	(124 582)			Dividendes		ZD									
	Prélèvements sur les réserves	ØE				Autres répartitions	ZF										
						Report à nouveau	ZG	(90 587)									
						(NB : le total I doit nécessairement être égal au total II)	ZH	(90 587)									
TOTAL I					ØF	(90 587)		TOTAL II									
RENSEIGNEMENTS DIVERS																	
												Exercice N :		Exercice N-1 :			
ENGAGEMENTS	- Engagements de crédit-bail mobilier (précisez le prix de revient des biens pris en crédit-bail) J7										YQ						
	- Engagements de crédit-bail immobilier										YR						
	- Effets portés à l'escompte et non échus										YS						
DETAILS DES POSTES AUTRES ACHATS ET CHARGES EXTERNES	- Sous-traitance										YT	23 743		26 938			
	- Locations, charges locatives (dont montant des loyers des biens pris en location pour une durée > 6 mois) J8 7 070)										XQ	7 070		5 903			
	- Personnel extérieur à l'entreprise										YU						
	- Rémunérations d'intermédiaires et honoraires (hors rétrocessions)										SS	27 123		22 417			
	- Rétrocessions d'honoraires, commissions et courtages										YV						
	- Autres comptes (dont cotisations versées aux organisations syndicales et professionnelles) ES)										ST	205 377		166 706			
	Total du poste correspondant à la ligne FW du tableau n° 2052										ZJ	263 313		221 963			
	IMPOTS ET TAXES	- Taxe professionnelle *, CFE, CVAE										YW	3 960		3 384		
		- Autres impôts, taxes et versements assimilés (dont taxe intérieure sur les produits pétroliers) ZS)										9Z	47 555		48 882		
		Total du compte correspondant à la ligne FX du tableau n° 2052										YX	51 515		52 266		
T.V.A.	- Montant de la T.V.A. collectée										YY	115 694		111 730			
	- Montant de la T.V.A. déductible comptabilisée au cours de l'exercice au titre des biens et services ne constituant pas des immobilisations										YZ	45 989		38 264			
DIVERS	- Montant brut des salaires (cf. dernière déclaration annuelle souscrite au titre des salaires de 2023) *										ØB	510 823					
	- Montant de la plus value constatée en franchise d'impôt lors de la première option pour le régime simplifié d'imposition *										ØS						
	- Taux d'intérêt le plus élevé servi aux associés à raison des sommes mises à la disposition de la société *										ZK			%			
	- Numéro de centre de gestion agréé * XP										- Filiales et participations (Liste au 2059-G Si oui cocher 1 prévu par art.38 II de l'ann.III au CGI) Sinon 0				ZR	0	
	- Aides perçues ayant donné droit à la réduction d'impôt prévue au 4 de l'article 238 bis du CGI pour l'entreprise donatrice										RG						
	- Montant de l'investissement reçu qui a donné lieu à amortissement exceptionnel chez l'entreprise investisseur dans le cadre de l'article 217 octies du CGI										RH						
REGIME DE GROUPE *	Société : résultat comme si elle n'avait jamais été membre du groupe. JA		Plus-values à 15%		JK	Plus-values à 0%		JL									
			Plus-values à 19%		JM	Imputations		JC									
	Groupe : résultat d'ensemble. JD		Plus-values à 15%		JN	Plus-values à 0%		JO									
			Plus-values à 19%		JP	Imputations		JF									
	Si vous relevez du régime de groupe : indiquer 1 si société mère, 2 si société filiale JH										N° SIRET de la société mère du groupe JJ						

(1) Entreprises soumises à l'impôt sur les sociétés.

Ce cadre est destiné à faire apparaître l'origine et le montant des sommes distribuées ou mises en réserve au cours de l'exercice dont les résultats font l'objet de la déclaration. Il ne concerne donc pas, en principe, les résultats de cet exercice mais ceux des exercices antérieurs, qu'ils aient ou non déjà fait l'objet d'une précédente affectation.

* Des explications concernant cette rubrique sont données dans la notice n° 2032 (et dans la notice n° 2058-NOT pour le régime de groupe).

Désignation de l'entreprise : Association ACTIVITAL						Néant <input type="checkbox"/> *	
A - DETERMINATION DE LA VALEUR RESIDUELLE							
Nature et date d'acquisition des éléments cédés *		Valeur d'origine *	Valeur nette réévaluée *	Amortissements pratiqués en franchise d'impôt	Autres amortissements *	Valeur résiduelle	
①		②	③	④	⑤	⑥	
I - Immobilisations *	1						
	2						
	3						
	4						
	5						
	6	Cf état 2059A-Détail...	39 799		39 799		
	7						
	8						
	9						
	10						
	11						
	12						
B - PLUS-VALUES, MOINS-VALUES			Qualification fiscale des plus et moins-values réalisées *				
Prix de vente		Montant global de la plus-value ou de la moins-value	Court terme	Long terme			Plus-value taxable à 19% (1)
⑦		⑧	⑨	⑩			
				19%	15% ou 12,80%	0%	⑪
I - Immobilisations *	1						
	2						
	3						
	4						
	5						
	6	167	167	167			
	7						
	8						
	9						
	10						
	11						
	12						
II - Autres éléments	13	Fraction résiduelle de la provision spéciale de réévaluation afférente aux éléments cédés	+				
	14	Amortissements irrégulièrement différés se rapportant aux éléments cédés	+				
	15	Amortissements afférents aux éléments cédés mais exclus des charges déductibles par une disposition légale	+				
	16	Amortissements non pratiqués en comptabilité et correspondant à la déduction fiscale pour investissement, définie par les lois de 1966, 1968 et 1975, effectivement utilisée	+				
	17	Provisions pour dépréciation des titres relevant du régime des plus ou moins-values à long terme devenues sans objet au cours de l'exercice					
	18	Dotations de l'exercice aux comptes de provisions pour dépréciation des titres relevant du régime des plus ou moins-values à long terme					
	19	Divers (détail à donner sur une note annexe)*					
CADRE A : plus ou moins value nette à court terme (total algébrique des lignes 1 à 20 de la colonne (9))			167				
CADRE B : plus ou moins value nette à long terme (total algébrique des lignes 1 à 20 de la colonne (10))			(A)	{ B }		(C)	
CADRE C : autres plus-values taxables à 19% (11)				(Ventilation par taux)			

* Des explications concernant cette rubrique sont données dans la notice n° 2032
(1) Ces plus-values sont imposables au taux de 19% en application des articles 238 bis JA, 208 C et 210 E du CGI.

2059A - Détail des immobilisations cédées au 31/12/2023

Nature et date d'acquisition des éléments cédés	Valeur d'origine	Valeur réévaluée	Amortiss.	Autres amortiss.	Valeur résiduelle	Prix de vente	Montant global	Court terme	Long t. 19%	Long t. 15% 12,80%	Long t. 0%	Plus-values 19%
Pose groupe mon 18/04/2014	2 225		2 225									
DERIV. 445 GOUT 15/03/2011	2 185		2 185									
DERIVEUR 445 GO 15/03/2011	2 550		2 550									
PAGAIES ALU END 18/06/2011	134		134									
KAYAK AQUA DE 26/07/2011	4 664		4 664									
BATEAUX TELE 16/02/2012	1 127		1 127			167	167	167				
PAV XSIX 5.2 09/05/2012	1 522		1 522									
MAT 4M 19C45 09/05/2012	1 489		1 489									
PAV WISH ALU 14 01/01/2012	395		395									
PAGAIE TESCOP S 25/04/2013	106		106									
GV COMPTATIBLE 16/07/2013	1 595		1 595									
DURATEC 05/06/2014	3 372		3 372									
Grand voile fun 01/08/2015	1 643		1 643									
KAYAK RAINBOW 17/05/2005	2 228		2 228									
KAYAK RAINBOW 17/05/2005	4 152		4 152									
TABLES CAMPING 30/04/2010	325		325									
ARMOIRE MONO 08/07/2010	636		636									
DEBROUSSAILLEU 14/04/2008	435		435									
EVIER 30/12/1983	292		292									
LAVABO 30/09/1985	146		146									
Fauteuil alu 25/06/2015	1 264		1 264									
Renault KANGOO 27/03/2014	4 583		4 583									
Ordinateurs por 23/01/2019	1 941		1 941									
BIKER 24 GRIS/C 06/11/2007	316		316									
BIKERZ 20 NOIR/ 06/11/2007	158		158									
BIKERZ 24 GRIS/ 06/11/2007	158		158									
BIKERZ 24 GRIS 06/11/2007	158		158									
Totalisation	39 799		39 799			167	167	167				

Désignation de l'entreprise : **Association ACTIVITAL**Néant ☐*

A ELEMENTS ASSUJETTIS AU REGIME FISCAL DES PLUS-VALUES A COURT TERME

(à l'exclusion des plus-values de fusion dont l'imposition est prise en charge par les sociétés absorbantes) (cf. cadre B)

Origine		Montant net des plus-values réalisées *	Montant antérieurement réintégré	Montant compris dans le résultat de l'exercice	Montant restant à réintégrer
Plus-values réalisées au cours de l'exercice	Imposition répartie sur 3 ans (entreprises à l'IR) sur 10 ans sur une durée différente (art. 39 quaterdecies 1 ter et 1 quater CGI)				
	TOTAL 1				
Plus-values réalisées au cours des exercices antérieurs	Imposition répartie	Montant net des plus-values réalisées à l'origine	Montant antérieurement réintégré	Montant rapporté au résultat de l'exercice	Montant restant à réintégrer
	sur 3 ans au titre de	N - 1			
		N - 2			
	Sur 10 ans ou sur une durée différente (art. 39 quaterdecies 1 ter et 1 quater du CGI) (à préciser) au titre de :	N - 1			
		N - 2			
		N - 3			
		N - 4			
		N - 5			
		N - 6			
		N - 7			
		N - 8			
		N - 9			
	TOTAL 2				

B PLUS-VALUES REINTEGREES DANS LES RESULTATS DES SOCIETES BENEFICIAIRES DES APPORTS

Cette rubrique ne comprend pas les plus-values afférentes aux biens non amortissables ou taxées lors des opérations de fusion ou d'apport.

☐ Plus-values de fusion, d'apport partiel ou de scission
(personnes morales soumises à l'impôt sur les sociétés seulement)

Plus-values d'apport à une société d'une activité professionnelle exercée à titre individuel (toutes sociétés)

Origine des plus-values et date des fusions ou des apports	Montant net des plus-values réalisées à l'origine	Montant antérieurement réintégré	Montant rapporté au résultat de l'exercice	Montant restant à réintégrer
TOTAL				

* Des explications concernant cette rubrique sont données dans la notice n° 2032

Formulaire obligatoire (article 53 A du Code général des impôts)

Désignation de l'entreprise : Association ACTIVITAL Néant ☐ *

- ❶ Entreprises soumises à l'impôt sur les sociétés.
❷ Entreprises soumises à l'impôt sur le revenu.

Rappel de la plus ou moins-value de l'exercice relevant du taux de 15 % ❶ ou 12,80 % ❷ .	
Gains nets retirés de la cession de titre de sociétés à prépondérance immobilières non cotées exclus du régime du long terme (art.219 I a sexies-0 bis du CGI) ❶ *.	
Gains nets retirés de la cession de certains titres dont le prix de revient est supérieur à 22,8 M€ (art. 219 I a sexies-0 du CGI) ❶ *.	

I - SUIVI DES MOINS-VALUES DES ENTREPRISES SOUMISES A L'IMPOT SUR LE REVENU

Origine ❶	Moins-values à 12,80 % ❷	Imputations sur les plus-values à long terme de l'exercice imposables à 12,80 % ❸	Solde des moins-values à 12,80 % ❹
Moins-values nettes N			
N - 1			
N - 2			
Moins-values nettes à N - 3 long terme			
subies au N - 4 cours des			
dix exercices N - 5 antérieurs			
(montants N - 6 restant à			
déduire à la N - 7 clôture du			
dernier N - 8 exercice)			
N - 9			
N - 10			

II - SUIVI DES MOINS-VALUES A LONG TERME DES ENTREPRISES SOUMISES A L'IMPOT SUR LES SOCIETES *

Origine ❶	Moins-values		Imputations sur les plus-values à long terme	Imputations sur le résultat de l'exercice ❸	Solde des moins-values à reporter col.❹ = ❷ + ❸ - ❹ - ❺
	A 19 %, ou à 15 % ❷	A 19 % ou 15 % imputables sur le résultat de l'exercice ❸	A 15 % ou à 19 % ❹		
Moins-values nettes N					
N - 1					
N - 2					
Moins-values nettes à long terme N - 3					
subies au N - 4					
cours des N - 5					
dix exercices antérieurs N - 6					
(montants restant à N - 7					
déduire à la clôture du N - 8					
dernier exercice) N - 9					
N - 10					

* Des explications concernant cette rubrique sont données dans la notice n° 2032

**RESERVE SPECIALE DES PLUS-VALUES A LONG TERME
RESERVE SPECIALE DES PROVISIONS POUR FLUCTUATION DES COURS**

(personnes morales soumises à l'impôt sur les sociétés seulement)*

Désignation de l'entreprise : Association ACTIVITAL					Néant <input type="checkbox"/> *	
I SITUATION DU COMPTE AFFECTE A L'ENREGISTREMENT DE LA RESERVE SPECIALE POUR L'EXERCICE N						
		Sous-comptes de la réserve spéciale des plus-values à long terme				
		taxées à 10 %	taxées à 15 %	taxées à 18 %	taxées à 19 %	taxées à 25 %
Montant de la réserve spéciale à la clôture de l'exercice précédent (N-1)	1					
Réserves figurant au bilan des sociétés absorbées au cours de l'exercice	2					
TOTAL (ligne 1 et 2)	3					
Prélèvements opérés {	4					
	5					
TOTAL (ligne 4 et 5)	6					
Montant de la réserve spéciale à la clôture de l'exercice (ligne 3 - ligne 6)	7					
II RESERVE SPECIALE DES PROVISIONS POUR FLUCTUATION DES COURS* (5°, 6°, 7° alinéas de l'art. 39.1-5° du CGI)						
montant de la réserve à l'ouverture de l'exercice ①	réserve figurant au bilan des sociétés absorbées au cours de l'année ②	montants prélevés sur la réserve		montant de la réserve à la clôture de l'exercice ⑤		
		donnant lieu à complément d'impôt ③	ne donnant pas lieu à complément d'impôt ④			

* Des explications concernant cette rubrique sont données dans la notice n° 2032.

Désignation de l'entreprise : Association ACTIVITAL		Néant <input type="checkbox"/> *	
Exercice ouvert le : 01012023		et clos le : 31122023	
		Durée en nombre de mois 12	
DECLARATION DES EFFECTIFS			
Effectifs moyens du personnel	YP	18	
dont apprentis	YF		
dont handicapés	YG		
Effectifs affectés à l'activité artisanale	RL		
I - Chiffre d'affaire de référence CVAE			
Ventes de produits fabriqués, prestations de services et marchandises	OA	854 511	
Redevances pour concessions, brevets, licences et assimilés	OK		
Plus-values de cession d'éléments d'immobilisations corporelles et incorporelles, si rattachées à une activité normale et courante	OL		
Refacturations de frais inscrits au compte de transfert de charges	OT	17 241	
TOTAL 1	OX	871 752	
II - Autres produits à retenir pour le calcul de la valeur ajoutée			
Autres produits de gestion courante hors quote-parts de résultat sur opérations faites en commun	OH	18 990	
Production immobilisée à hauteur des seules charges déductibles ayant concouru à sa formation	OE		
Subventions d'exploitation reçues	OF	53 987	
Variation positive des stocks	OD	233	
Transferts de charges déductibles de la valeur ajoutée	OI		
Rentrées sur créances amorties lorsqu'elles se rapportent au résultat d'exploitation	XT		
TOTAL 2	OM	73 210	
III - Charges à retenir pour le calcul de la valeur ajoutée			
Achats	ON	194 112	
Variation négative des stocks	OQ		
Services extérieurs, à l'exception des loyers et redevances	OR	151 874	
Loyers et redevances, à l'exception de ceux afférents à des immobilisations corporelles mises à disposition dans le cadre d'une convention de location-gérance ou de crédit-bail ou encore d'une convention de location de plus de 6 mois	OS		
Taxes déductibles de la valeur ajoutée	OZ	36 630	
Autres charges de gestion courante hors quote-parts de résultat sur opérations faites en commun	OW	24 727	
Charges déductibles de la valeur ajoutée afférente à la production immobilisée déclarée	OU		
Fraction déductible de la valeur ajoutée des dotations aux amortissements afférentes à des immobilisations corporelles mises à disposition dans le cadre d'une convention de location-gérance ou de crédit-bail ou encore d'une convention de location de plus de 6 mois	O9		
Moins-values de cession d'éléments d'immobilisations corporelles et incorporelles, si attachées à une activité normale et courante	OY		
TOTAL 3	OJ	407 342	
IV - Valeur ajoutée produite			
Calcul de la Valeur Ajoutée	TOTAL 1 + TOTAL 2 - TOTAL 3	OG	537 620
V - Cotisation sur la Valeur ajoutée des Entreprises			
Valeur ajoutée assujettie à la CVAE (reporter sur les 1330-CVAE pour les multi-établissements et sur les 1329-AC et 1329-DEF. Si la VA calculée est négative, il convient de reporter un montant égal à 0 au cadre C des formulaires n° 1329-AC et 1329-DEF)		SA	537 620
<p align="center">Cadre réservé au mono établissement au sens de la CVAE</p> <p>Les entreprises effectuant uniquement des opérations à caractères agricoles n'entrant pas dans le champ de la CVAE ne doivent pas compléter ce cadre. Si vous êtes assujettis à la CVAE et êtes un monoétablissement au sens de la CVAE, compléter le cadre ci-dessous et la donnée de la ligne SA (ci-dessus), vous serez alors dispensé du dépôt de la déclaration n° 1330 CVAE.</p>			
MONO ETABLISSEMENT au sens de la CVAE	EV		
Chiffre d'affaires de référence CVAE	GX	871 752	
Effectifs au sens de la CVAE	EY		
Chiffre d'affaires du groupe économique (art. 223 A du CGI)	HX		
Période de référence	GY	GZ	
Date de cessation (de l'activité soumise à la CVAE)	HR		

Taux réduit d'IS

Détermination des bénéfices soumis au taux réduit
(Article 219-I-b du CGI, ann III, art. 46 quater-OZZ bis A)

Identification de la société		
Désignation de la société et adresse de son établissement principal	N° de SIRET de son établissement principal	Code NAF
Association ACTIVITAL	77846570800015	9312Z
	Adresse du siège social (si elle est différente de l'adresse ci-contre)	
Base des Settons		
58230 MONTSAUCHE LES SETTONS		

I. Résultats de l'exercice		
A. Résultats imposables dans les conditions de droit commun		
a	Bénéfice net de l'exercice avant imputation des déficits antérieurs (tableau 2058-A, ligne XI ou tableau 2033-B, ligne 352)	
b	Dont plus-value nette à court terme (tableau 2059-A, total colonne 9 ou tableau 2033-C, ligne 596)	167
c	Déficits antérieurs imputés au titre de l'exercice (tableau 2058-A, ligne XL ou tableau 2033-B, ligne 360)	
B. Résultats relevant du régime des plus-values à long terme		
d	Plus-value nette à long terme de l'exercice (pour les entreprises soumises au régime réel normal, tableau 2058-A, ligne WV)	
e	Dont résultat net de la concession de licences d'exploitation d'éléments mentionnés au 1 de l'article 39 terdecies du CGI (tableau 2059-A, ligne 17 ou tableau 2033-C, ligne 593)	
f	Dont moins-values à long terme ou déficits imputés au titre de l'exercice (pour les entreprises soumises au régime réel normal, tableau 2058-A, ligne WW et XB)	

II. Bénéfices soumis au taux réduit		
g	Montant maximum éligible au taux réduit : 38 120 € ou 42 500 € x (Durée de l'exercice en mois / 12)	
h	Dont plus-value nette à court terme imposable	
i	Dont résultat net imposable dans les conditions de droit commun autre que la plus-value nette à court terme de l'exercice	
j	Dont résultat net imposable de la concession de licences d'exploitation d'éléments mentionnés au 1 de l'article 39 terdecies du CGI	
k	Dont plus-value nette à long terme autre que le résultat net imposable de la concession de licences d'exploitation d'éléments mentionnés au 1 de l'article 39 terdecies du CGI	
	Total des lignes h à k à reporter cadre C-1 de l'imprimé n°2065	

III. Bénéfices soumis au taux normal	
l	Total des lignes (a-c-h-i) à reporter cadre C-1 de l'imprimé n°2065

IV. Plus-value nette à long terme soumise au taux de 15%	
m	Total des lignes (d-j-k) à reporter cadre C-2 de l'imprimé n°2065

COTISATION SUR LA VALEUR AJOUTEE DES ENTREPRISES

DECLARATION DE LA VALEUR AJOUTEE ET DES EFFECTIFS SALARIES

Au titre de 2023

Dénomination de l'entreprise : **Association ACTIVITAL**

Adresse : **Base des Settons**

58230 MONSTAUCHELES SETTONS

N° Siret de l'établissement principal : 77846570800015

Activité : Base de loisir

Code activité : 9312Z

Déclarant Nom du signataire **Mme DARDANT Michèle**

Qualité du signataire **Présidente**

A Montsauche les Setto Le 10052024

I - GENERALITES

Période de référence Exercice du **01012023** au **31122023**

Date de cessation (de l'activité soumise à la CVAE)	
---	--

II - MONTANT DE LA VALEUR AJOUTEE

Valeur Ajoutée	A2	537 620
Chiffre d'affaires de référence	A3	871 752
Chiffre d'affaires de référence du groupe*	B6	

* CA de référence du groupe : uniquement pour les exercices clos à compter du 1er janvier 2011

III - REPARTITIONS DES SALARIES

A - LISTE DES ETABLISSEMENTS DE L'ENTREPRISE

Code NIC	Numéro du département	Commune de localisation (En toutes lettres)	Code INSEE commune	Nombre de salariés
A4	A5	A6	A7	A8
00015	58	MONTSAUCHE-LES-SETTONS	180	11,45
00031	58	BAZOLLES	024	6,67

B - LISTE DES LIEUX D'EXERCICE DES SALARIES EMPLOYES PLUS DE TROIS MOIS HORS DE L'ENTREPRISE¹

[illegible]

1 (Salariés sur chantiers, salariés mis à disposition d'une autre entreprise.etc.)

Association ACTIVITAL
Base des Settons

58230 MONT SAUCHE LES SETTONS

DOSSIER DE GESTION

Cabinet E.T.C.
2 Rue des grands jardins
58000 NEVERS CEDEX
03 86 61 27 59

Détail de l'Actif

Etat exprimé en euros		01/01/2023 31/12/2023	12 mois	01/01/2022 31/12/2022	12 mois	Variations	%
Capital souscrit non appelé							
TOTAL II - Actif Immobilisé NET		335 825	55,05	349 654	47,29	(13 829)	-3,96
Concessions brevets et droits similaires		2 209	0,36	3 674	0,50	(1 465)	-39,87
Site internet		5 200	0,85	5 200	0,70		
Logiciel		1 473	0,24	1 473	0,20		
Amort. site internet		(3 498)	-0,57	(2 458)	-0,33	(1 040)	-42,30
Amort. logiciel		(966)	-0,16	(541)	-0,07	(425)	-78,63
Autres immobilisations incorporelles		17 333	2,84			17 333	
Autres immobilisations incorpo		17 900	2,93			17 900	
Amort. autres immobilisations incorpo		(567)	-0,09			(567)	
Constructions		20 254	3,32	421	0,06	19 833	N/S
Constructions		25 660	4,21	3 680	0,50	21 980	597,28
Amort. constructions		(5 406)	-0,89	(3 259)	-0,44	(2 147)	-65,87
Installations techniques, matériel et outillage		162 109	26,57	196 529	26,58	(34 420)	-17,51
Matériel et outillage di		213	0,03	213	0,03		
Mat out entret interieur		2 258	0,37	2 258	0,31		
Mat out hebergement		43 082	7,06	43 082	5,83		
Matériel out atelier		4 756	0,78	6 981	0,94	(2 225)	-31,87
Matériel nautique		487 980	80,00	500 212	67,66	(12 232)	-2,45
Matériel sportif		169 286	27,75	171 043	23,13	(1 757)	-1,03
Matériel environnement		2 944	0,48	2 944	0,40		
Matériel out cuisine		148 281	24,31	130 217	17,61	18 065	13,87
Mat out entretien extérieur		38 784	6,36	38 694	5,23	89	0,23
Amort mat out divers		(8 336)	-1,37	(5 787)	-0,78	(2 549)	-44,04
Amort. mat out ent int		(1 751)	-0,29	(1 541)	-0,21	(210)	-13,62
Amort.mat out ent ext		(37 561)	-6,16	(36 547)	-4,94	(1 014)	-2,77
Amort. out atelier		(2 559)	-0,42	(4 223)	-0,57	1 664	39,41
Amort. matériel nautique		(397 986)	-65,24	(382 978)	-51,80	(15 008)	-3,92
Amort. matériel sportif		(133 080)	-21,82	(123 732)	-16,74	(9 348)	-7,56
Amrt matériel environnement		(2 470)	-0,40	(2 163)	-0,29	(308)	-14,24
Amort. mat out cuisine		(116 561)	-19,11	(107 679)	-14,56	(8 883)	-8,25
Amort mat out entretien ext.		(35 169)	-5,77	(34 464)	-4,66	(705)	-2,05
Autres immobilisations corporelles		133 125	21,82	148 256	20,05	(15 132)	-10,21
Inst. gles agts am. dive		150 046	24,60	136 807	18,50	13 239	9,68
Matériel de transport		78 733	12,91	83 316	11,27	(4 583)	-5,50
Mat. bureau et informati		31 541	5,17	29 472	3,99	2 069	7,02
Moblier de bureau		16 700	2,74	16 700	2,26		
Mat hebergement		33 769	5,54	33 769	4,57		
Amort. inst. gles agts a		(74 719)	-12,25	(63 933)	-8,65	(10 786)	-16,87
Amort. mat. transport		(47 315)	-7,76	(40 423)	-5,47	(6 893)	-17,05
Amort. mat. bureau et in		(21 186)	-3,47	(17 018)	-2,30	(4 168)	-24,49
Amort. mob. bureau		(16 527)	-2,71	(16 206)	-2,19	(321)	-1,98
Amort. linge		(17 918)	-2,94	(14 229)	-1,92	(3 690)	-25,93
Autres titres immobilisés		543	0,09	522	0,07	21	4,02
Titres immob. (droit pro		543	0,09	522	0,07	21	4,02
Autres immobilisations financières		252	0,04	252	0,03		
Depots		252	0,04	252	0,03		
TOTAL III - Actif Circulant NET		274 188	44,95	389 678	52,71	(115 490)	-29,64
Marchandises		2 514	0,41	2 281	0,31	233	10,21
Stock de marchandises		2 514	0,41	2 281	0,31	233	10,21

Détail de l'Actif

Etat exprimé en euros	01/01/2023	12	01/01/2022	12	Variations	%
	31/12/2023	mois	31/12/2022	mois		
Créances clients et comptes rattachés	1 951	0,32	17 079	2,31	(15 129)	-88,58
Collectif clients débiteurs			198	0,03	(198)	-100,00
Clients	1 951	0,32	3 191	0,43	(1 241)	-38,87
Clients douteux			24 116	3,26	(24 116)	-100,00
Clients-factures a etabl			5 889	0,80	(5 889)	-100,00
Provisions/clts douteux			(16 315)	-2,21	16 315	100,00
Autres créances	12 762	2,09	69 608	9,42	(56 847)	-81,67
Collectif fournisseurs débiteurs	158	0,03	918	0,12	(760)	-82,77
Activité partielle			9 086	1,23	(9 086)	-100,00
TVA ded./immobilisations			843	0,11	(843)	-100,00
Tva ded./immobilisations			27 163	3,67	(27 163)	-100,00
Tva deductible 20%	1 382	0,23	1 359	0,18	23	1,71
Credit de tva	6 817	1,12	6 740	0,91	77	1,14
Tva collectée 5.5%			1 552	0,21	(1 552)	-100,00
Tva collectée 10%	172	0,03			172	
Tva collectée 20%	1 346	0,22			1 346	
Tva/fact non parv.	1 797	0,29	1 865	0,25	(69)	-3,69
Tva sur acomptes + fae	547	0,09			547	
Produits a recevoir	543	0,09	20 081	2,72	(19 538)	-97,30
Disponibilités	251 524	41,23	296 576	40,11	(45 052)	-15,19
Credit agricole	207 328	33,99	200 746	27,15	6 582	3,28
Compte livret 200	43 807	7,18	93 161	12,60	(49 353)	-52,98
Caisse			1 856	0,25	(1 856)	-100,00
Caisse Pole Activité	150	0,02	150	0,02		
Caisse Pole VTT	55	0,01	55	0,01		
Caisse baye	184	0,03	608	0,08	(425)	-69,82
Charges constatées d'avance	5 437	0,89	4 133	0,56	1 305	31,56
Charges d'avance	5 437	0,89	4 133	0,56	1 305	31,56
TOTAL DU BILAN ACTIF	610 013	100,00	739 332	100,00	(129 319)	-17,49

Détail du Passif

Etat exprimé en euros	01/01/2023 31/12/2023	12 mois	01/01/2022 31/12/2022	12 mois	Variations	%
TOTAL I - Capitaux propres	342 442	56,14	360 708	48,79	(18 266)	-5,06
Capital Social ou individuel	35 702	5,85	35 702	4,83		
Patrimoine integre	35 702	5,85	35 702	4,83		
Report à nouveau	(90 587)	-14,85	33 995	4,60	(124 582)	-366,48
Report a nouveau créditeur			33 995	4,60	(33 995)	-100,00
Report à nouveau débiteur	(90 587)	-14,85			(90 587)	
Résultat de l'exercice	(65 826)	-10,79	(124 582)	-16,85	58 756	47,16
Subventions d'investissement	463 154	75,93	415 594	56,21	47 560	11,44
Subv.d'investissement	972 620	159,44	805 276	108,92	167 344	20,78
Subv invt inscrite resultat	(509 466)	-83,52	(389 682)	-52,71	(119 784)	-30,74
TOTAL II - Autres fonds propres						
TOTAL III - Total des Provisions						
TOTAL IV - Total des dettes	267 571	43,86	378 624	51,21	(111 053)	-29,33
Emprunts et dettes auprès des établissements de crédit	7 889	1,29	18 028	2,44	(10 140)	-56,24
Pret 00001137536	7 872	1,29	17 994	2,43	(10 123)	-56,25
Interets courus /etab credit	17		34		(17)	-49,60
Emprunts et dettes financières divers	5 202	0,85	10 300	1,39	(5 099)	-49,50
Emprunts participatifs france active 25 k€	5 202	0,85	10 300	1,39	(5 099)	-49,50
Avances et acomptes reçus sur commandes en cours	72 149	11,83	33 060	4,47	39 089	118,24
Av. et ac. recus/cdes	72 149	11,83	33 060	4,47	39 089	118,24
Dettes fournisseurs et comptes rattachés	34 342	5,63	50 839	6,88	(16 497)	-32,45
Collectif fournisseurs créditeurs	18 832	3,09	35 262	4,77	(16 431)	-46,59
Fourn. fact. non parvenu	15 510	2,54	15 576	2,11	(67)	-0,43
Dettes fiscales et sociales	70 310	11,53	184 244	24,92	(113 933)	-61,84
Personnel _ remunerations dues	14 297	2,34	63 821	8,63	(49 523)	-77,60
Conges payes dus	28 655	4,70	22 854	3,09	5 801	25,38
Urssaf	9 025	1,48	33 429	4,52	(24 404)	-73,00
Développement du paritarisme	404	0,07	322	0,04	82	25,43
HUMANIS Retraite	1 439	0,24	927	0,13	512	55,21
Ircantec	367	0,06	4 437	0,60	(4 070)	-91,74
MGEN FILIA	1 158	0,19	550	0,07	608	110,45
ARIAL Assurance	1 874	0,31	2 930	0,40	(1 056)	-36,05
AG2R Prévoyance	699	0,11	1 109	0,15	(410)	-37,00
Org. soc. charges a payer	9 658	1,58	8 175	1,11	1 483	18,15
Prélèvement à la sources	751	0,12	1 567	0,21	(816)	-52,07
Tva collectee intracommunautai			7 926	1,07	(7 926)	-100,00
Tva a decaisser	315	0,05	479	0,06	(164)	-34,24
Tva collectée 5.5%	35	0,01			35	
Tva collectée 10%			13 872	1,88	(13 872)	-100,00
Tva collectée 20%			9 728	1,32	(9 728)	-100,00
Tva sur acomptes + fae			435	0,06	(435)	-100,00
Etat tva a regulariser			9 890	1,34	(9 890)	-100,00
Etat charges a payer	67	0,01	130	0,02	(63)	-48,46
Taxe d'apprentissage à payer	455	0,07	483	0,07	(28)	-5,88
Formation continue à payer	1 111	0,18	1 181	0,16	(69)	-5,87
Autres dettes	77 680	12,73	82 153	11,11	(4 473)	-5,45

Détail du Passif

Etat exprimé en euros	01/01/2023	12	01/01/2022	12	Variations	%
	31/12/2023	mois	31/12/2022	mois		
Collectif clients créditeurs			15 858	2,14	(15 858)	-100,00
Etat redevance aot	77 680	12,73	66 295	8,97	11 385	17,17
TOTAL DU BILAN PASSIF	610 013	100,00	739 332	100,00	(129 319)	-17,49

Soldes Intermédiaires de Gestion

Etat exprimé en euros

	01/01/2023 31/12/2023	12 mois	01/01/2022 31/12/2022	12 mois	Ecart	%
CHIFFRE D'AFFAIRES	854 511	100,00	834 061	100,00	20 450	2,45
Ventes de marchandises	343 162	40,16	390 902	46,87	(47 740)	-12,21
- Achats de marchandises	89 719	26,14	98 268	25,14	(8 548)	-8,70
- Variation stocks de marchandises	(233)	-0,07	2 048	0,52	(2 281)	-111,3
MARGE COMMERCIALE (a)	253 676	73,92	290 587	74,34	(36 912)	-12,70
Production vendue	511 350	59,84	443 159	53,13	68 190	15,39
+ Variation production stockée						
+ Production immobilisée						
PRODUCTION DE L'EXERCICE	511 350	59,84	443 159	53,13	68 190	15,39
- Achats stockés approvisionnement	23				23	
- Variation des stocks et approvisionnement						
- Achats de sous-traitance directe	23 743	4,64	26 938	6,08	(3 195)	-11,86
MARGE BRUTE PRODUCTION (b)	487 583	95,35	416 221	93,92	71 362	17,15
MARGES (Commerciale + Production)	741 259	86,75	706 808	84,74	34 451	4,87
- Achats non stockés (c)	80 626	9,44	96 753	11,60	(16 127)	-16,67
- Autres charges externes (c)	158 944	18,60	98 272	11,78	60 672	61,74
CONSOMMATION DE L'EXERCICE EN PROVENANCE DES TIERS	263 336	30,82	221 963	26,61	41 373	18,64
VALEUR AJOUTÉE PRODUITE (a+b-c)	501 689	58,71	511 783	61,36	(10 094)	-1,97
+ Subventions d'exploitation	53 987	6,32	86 100	10,32	(32 113)	-37,30
- Impôts, taxes sur rémunérations	9 737	1,14	12 784	1,53	(3 047)	-23,84
- Autres impôts et taxes	41 778	4,89	39 482	4,73	2 296	5,82
- Salaires et traitements	510 823	59,78	540 902	64,85	(30 079)	-5,56
- Charges sociales	131 789	15,42	163 336	19,58	(31 547)	-19,31
EXCÉDENT BRUT D'EXPLOITATION	(138 452)	-16,20	(158 622)	-19,02	20 170	12,72
+ Reprises sur amortissements et provisions	16 315	1,91			16 315	
+ Autres produits d'exploitation	18 990	2,22	1 983	0,24	17 007	857,60
+ Transfert de charges d'exploitation	17 241	2,02	34 862	4,18	(17 621)	-50,54
- Dotations aux amort.,dépréciations et provisions	106 195	12,43	114 280	13,70	(8 086)	-7,08
- Autres charges de gestion courante	24 727	2,89	52	0,01	24 675	N/S
RÉSULTAT EXPLOITATION	(216 827)	-25,37	(236 109)	-28,31	19 282	8,17
Bénéfice-perte sur opérations en commun						
+ Produits financiers	669	0,08	348	0,04	321	92,29
- Charges financières	285	0,03	486	0,06	(202)	-41,47
RÉSULTAT COURANT AVANT IMPÔTS	(216 443)	-25,33	(236 248)	-28,32	19 805	8,38
Produits exceptionnels	150 621	17,63	112 982	13,55	37 639	33,31
- Charges exceptionnelles	5		1 317	0,16	(1 312)	-99,66
RÉSULTAT EXCEPTIONNEL	150 617	17,63	111 666	13,39	38 951	34,88
- Participation des salariés						
- Impôts sur les bénéfices						
RÉSULTAT DE L'EXERCICE	(65 826)	-7,70	(124 582)	-14,94	58 756	47,16

Détail des Soldes Intermédiaires

Etat exprimé en euros

	01/01/2023 31/12/2023	12 mois	01/01/2022 31/12/2022	12 mois	01/01/2021 31/12/2021	12 mois
Montant net du chiffre d'affaires	854 511	100,00	834 061	100,00	531 377	100,00
Ventes de marchandises	343 162	40,16	390 902	46,87	128 851	24,25
En k noé (resto)					88	0,02
Bar Settons 20%	4 336	0,51	954	0,11		
Pensions Settons 10%			131 072	15,71		
Restauration à emporter Settons 5.5%	10 766	1,26	31 507	3,78	23 281	4,38
Bar Settons 10%	1 342	0,16			1 229	0,23
Bar Settons 5.5%	676	0,08	105	0,01		
Pension Baye 10%	178 967	20,94	173 715	20,83	7 625	1,43
Pension 1/2 pens.complète tipi					96 628	18,18
Restauration à emporter Baye 5.5%	4 164	0,49	6 026	0,72		
Restauration ordinaire Baye 10%	7 074	0,83	22 733	2,73		
Restauration spéciale Baye 10%	3 710	0,43	364	0,04		
Restauration ordinaire Settons 10%	115 895	13,56	17 815	2,14		
Restauration spéciale Settons 10%	15 693	1,84	6 437	0,77		
Bar Baye 20%	459	0,05	175	0,02		
Ventes de marchandises pôle activités Settons 20%	80	0,01				
Achats de marchandises	89 719	26,14	98 268	25,14	33 892	26,30
Achats produits alimentaires	84 483	24,62	92 219	23,59	32 901	25,53
Achats boissons	5 236	1,53	6 049	1,55	1 018	0,79
Achats jetons					17	0,01
R.R.R. obtenus					(43)	-0,03
Variation de stocks de marchandises	(233)	-0,07	2 048	0,52	(1 116)	-0,87
Variat. stocks marchandi	(233)	-0,07	2 048	0,52	(1 116)	-0,87
Marge commerciale	253 676	73,92	290 587	74,34	96 074	74,56
Production vendue Services	511 350	59,84	443 159	53,13	402 526	75,75
Prestations de services	(4 907)	-0,57	10 628	1,27	39 580	7,45
Ventes de services					1 592	0,30
Loc mat nautique touristes					75 062	14,13
Location trotinnettes					83	0,02
Location barques prestaires					478	0,09
Velos touristes					28 746	5,41
Vélo électrique ind					17 746	3,34
Location réfrigérateur					139	0,03
Locations terrestres Settons 20%	39 254	4,59	46 597	5,59	2 868	0,54
Locations terrestres Baye 20%	4 640	0,54	8 086	0,97		
Activités sous traitées Settons 20%	1 188	0,14	1 077	0,13	2 008	0,38
Activités sous traitées Baye 20%	16 025	1,88	13 390	1,61		
Location salles, barnum Settons 20%	10 887	1,27	4 906	0,59		
Location matériel de réception Settons 20%	140	0,02	1 250	0,15		
Activites nautiques encadrées Settons 20%	60 892	7,13	31 814	3,81	63 160	11,89
Stages nautiques Settons 20%	9 455	1,11	4 596	0,55	14 904	2,80
Stages terrestres Settons 20%			100	0,01		
En k noé 2					78	0,01
Locations nautiques Settons 20%	46 133	5,40	68 643	8,23		
Locations nautiques Baye 20%	10 906	1,28	20 015	2,40	121	0,02
Activités nautiques encadrées Baye 20%	46 062	5,39	45 151	5,41	9 560	1,80
Stages nautiques Baye 20%			4 836	0,58		
Location salles, barnum, divers Baye 20%	4 526	0,53	500	0,06		
Activités terrestres encadrées 20%	19 343	2,26	8 811	1,06		
Location matériel de réception Baye 20%	397	0,05	98	0,01	342	0,06
Hebergement sec Settons 10%	168 382	19,71	101 971	12,23	115 563	21,75
Hebergement sec Baye 10%	30 834	3,61	19 160	2,30		
Privatisation base Settons 20%	542	0,06	11			
Privatisation base Baye 20%	150	0,02	125	0,01	2 280	0,43
Loc. chalet groupe					47	0,01

Détail des Soldes Intermédiaires

Etat exprimé en euros

	01/01/2023 31/12/2023	12 mois	01/01/2022 31/12/2022	12 mois	01/01/2021 31/12/2021	12 mois
Services hébergement Settons 20%	18 141	2,12	8 718	1,05		
Services hébergement Baye 20%	3 429	0,40	3 316	0,40	2 984	0,56
Location			2 280	0,27		
Facturation casse Baye 20%	54	0,01			13	
Licence ecole voile	286	0,03	176	0,02	1 007	0,19
Ventes diverses					17	
Frais de dossier Baye 20%	5 422	0,63	4 190	0,50	1 190	0,22
Vte jetons lave linge					183	0,03
Vte jetons station vtt					66	0,01
Frais de dossier Settons 20%			5 971	0,72	11 863	2,23
Cotisation annuelle asso			(45)	-0,01		
Taxe de séjour 0.22 Baye			628	0,08	326	0,06
Taxe de séjour 0.22 Settons			211	0,03	398	0,07
Taxe de séjour 0.50 Baye			530	0,06	327	0,06
Taxe de séjour 0.70 Settons			1 914	0,23	11	
Camping Settons 10%	3 460	0,40	3 562	0,43		
Camping Settons 20%	617	0,07				
Camping Baye 10%	11 690	1,37	11 486	1,38	8 611	1,62
Forfait entretien VTT Les Settons 20%	667	0,08				
Presta encadrement extérieur 20%	2 738	0,32	8 454	1,01	1 173	0,22
Production de l'exercice	511 350	59,84	443 159	53,13	402 526	75,75
Achats stockés approvisionnement	23				34	0,01
Emballages consignes	23				34	0,01
Achats de sous-traitance	23 743	2,78	26 938	3,23	3 370	0,63
Sous traitance	23 743	2,78	26 938	3,23	3 370	0,63
Marge brute de production	487 583	57,06	416 221	49,90	399 122	75,11
Production de l'exercice + Marge commerciale	765 025	89,53	733 746	87,97	498 601	93,83
Achats non stockés matières et fournitures	80 626	9,44	96 753	11,60	100 301	18,88
Eau	7 934	0,93	17 858	2,14	10 007	1,88
Electricité	32 139	3,76	28 946	3,47	31 769	5,98
Gaz fuel	1 455	0,17	517	0,06	188	0,04
Achats fournitures	22 613	2,65				
Pet equip entretien			8 049	0,97	13 711	2,58
Pet equip sports			7 866	0,94	12 987	2,44
Achat petits équipements heber			8 598	1,03	4 584	0,86
Petit equip mat bureau					761	0,14
Fournitures administratives	1 470	0,17	968	0,12	1 088	0,20
Fournit informatique	579	0,07	2 137	0,26	3 302	0,62
Carburant	10 593	1,24	9 673	1,16	8 196	1,54
Linge et vet travail			363	0,04	335	0,06
Produits entretien	3 843	0,45	6 749	0,81	3 840	0,72
Achats pharmacie			112	0,01	67	0,01
Achats divers			1 472	0,18	2 679	0,50
Materiel restauration			3 445	0,41	6 787	1,28
Autres charges externes	158 944	18,60	98 272	11,78	105 573	19,87
Locations mobilières	1 669	0,20	1 942	0,23	2 573	0,48
Locations Peugeot 2008 Allure PureTech	5 401	0,63	3 961	0,47	4 393	0,83
Entretien biens immobiliers	13 599	1,59	1 827	0,22	1 327	0,25
Ent mat informatique	414	0,05	617	0,07	500	0,09
Entretien materiel nautique			982	0,12	3 229	0,61
Entretien mat divers	17 116	2,00	3 220	0,39	4 614	0,87
Entretien véhicule	14 626	1,71	5 706	0,68	3 579	0,67
Maintenance matériel	30 294	3,55	20 259	2,43	18 201	3,43
Entretien linge	14 021	1,64	10 970	1,32	9 885	1,86

Détail des Soldes Intermédiaires

Etat exprimé en euros

	01/01/2023 31/12/2023	12 mois	01/01/2022 31/12/2022	12 mois	01/01/2021 31/12/2021	12 mois
Analyses plats cuisines					184	0,03
Analyses eau	178	0,02	303	0,04		
Assurances multirisques	16 616	1,94	11 053	1,33	7 104	1,34
Assurance crédit bail	212	0,02	169	0,02	169	0,03
Honoraires	27 123	3,17	22 417	2,69	27 776	5,23
Annonces et insertions	1 240	0,15	324	0,04	4 498	0,85
Cadeaux clients					110	0,02
Abont publication					252	0,05
Dons pourboires			285	0,03	1 080	0,20
Transports sur achats	362	0,04	1 280	0,15	2 401	0,45
Voyages et déplacements	1 652	0,19	2 204	0,26	1 219	0,23
Affranchissements	541	0,06	554	0,07	548	0,10
Téléphone	8 117	0,95	6 557	0,79	6 307	1,19
Serv. bancaires et assim	969	0,11	827	0,10	402	0,08
Commissions CB	900	0,11	785	0,09	662	0,12
Commissions/ch vacance	413	0,05	460	0,06	684	0,13
Commission airbnb	934	0,11	146	0,02	657	0,12
Cotisations	2 548	0,30	1 013	0,12	1 986	0,37
Achats licences			369	0,04	943	0,18
achat licences FFH					290	0,05
Commission booking			42	0,01		
Valeur ajoutée produite	501 689	58,71	511 783	61,36	289 323	54,45
Subventions d'exploitation	53 987	6,32	86 100	10,32	151 323	28,48
Subventions d'exploitation COVID					71 017	13,36
Ere			(900)	-0,11		
Subventions diverses					306	0,06
Subvention département	50 000	5,85	80 000	9,59	80 000	15,06
Subvention de personnel			7 000	0,84		
Aide à l'embauche pme	3 987	0,47				
Impôts, taxes & versements assimilés sur rémunération	9 737	1,14	12 784	1,53	8 590	1,62
Taxe d'apprentissage	3 434	0,40	3 649	0,44	2 254	0,42
Formation professionnell	6 303	0,74	9 135	1,10	6 336	1,19
Impôts, taxes & versements assimilés autres	41 778	4,89	39 482	4,73	35 315	6,65
Cfe evae	3 960	0,46	3 384	0,41	3 042	0,57
Taxes foncieres	43	0,01	42	0,01	40	0,01
Taxe sur les véhicules de ste	315	0,04	479	0,06	479	0,09
Droits d'enregistrement	830	0,10	649	0,08		
Impôts, taxes, verst assim.	474	0,06	85	0,01		
Taxe ordure menagere	8 602	1,01	7 659	0,92	5 942	1,12
Redevance aot	27 550	3,22	24 125	2,89	22 660	4,26
Taxe de sejour	4		3 059	0,37	3 152	0,59
Salaires et traitements	510 823	59,78	540 902	64,85	365 216	68,73
Remunerations du personnel	505 022	59,10	536 677	64,35	329 112	61,94
Activité partielle non demandé					10 758	2,02
indemnité de licenciement et_o			14 300	1,71	1 864	0,35
Conges payes	5 801	0,68	(10 075)	-1,21	4 151	0,78
Prime exonérée					9 338	1,76
Indemnités transactionnelle					9 993	1,88
Charges sociales	131 789	15,42	163 336	19,58	47 934	9,02
Cotisation urssaf	100 620	11,78	119 813	14,37	77 560	14,60
Aide aux paiement et exo de charge URSSAF			6 641	0,80	(52 903)	-9,96
Cotisations retraites	18 020	2,11	14 819	1,78	9 667	1,82
Charges ircantec	2 374	0,28	9 067	1,09	5 306	1,00
Prévoyance / Mutuelles	1 625	0,19	2 222	0,27	1 610	0,30
Cotisation anticipa	3 615	0,42	5 415	0,65	4 007	0,75
Cotisation agrr	3 205	0,38	2 413	0,29	1 708	0,32

Détail des Soldes Intermédiaires

Etat exprimé en euros

	01/01/2023 31/12/2023	12 mois	01/01/2022 31/12/2022	12 mois	01/01/2021 31/12/2021	12 mois
Paritarisme	404	0,05	322	0,04	197	0,04
Medecine trav. - pharmac	1 926	0,23	1 926	0,23	780	0,15
Autres charges de person			700	0,08		
Excédent brut d'exploitation	(138 452)	-16,20	(158 622)	-19,02	(16 409)	-3,09
Reprises sur amortissements & provisions	16 315	1,91				
Reprise prov/clts dout.	16 315	1,91				
Autres produits d'exploitation	18 990	2,22	1 983	0,24	367	0,07
Produits divers	18 990	2,22	1 983	0,24	367	0,07
Transfert de charges	17 241	2,02	34 862	4,18	11 127	2,09
Transfert de charges	10 349	1,21	9 618	1,15	7 872	1,48
Transfert de charges exp	6 892	0,81	25 244	3,03	3 255	0,61
Dotations aux amortissements et provisions	106 195	12,43	114 280	13,70	98 527	18,54
Dot aux amort immob incorp	2 032	0,24	1 382	0,17	1 406	0,26
Dot. amort. immo.corp.	104 163	12,19	104 171	12,49	97 121	18,28
Dot.prov clients			8 727	1,05		
Autres charges de gestion courante	24 727	2,89	52	0,01	15	
Créances irrécouvrable	19 280	2,26				
Charges diverses	5 446	0,64	52	0,01	15	
Résultat d'exploitation	(216 827)	-25,37	(236 109)	-28,31	(103 457)	-19,47
Produits financiers	669	0,08	348	0,04	43	0,01
Autres produits financie	669	0,08	348	0,04	43	0,01
Charges financières	285	0,03	486	0,06	755	0,14
Interets des emprunts et dette	285	0,03	486	0,06	755	0,14
Résultat courant avant impôts	(216 443)	-25,33	(236 248)	-28,32	(104 170)	-19,60
Produits exceptionnels	150 621	17,63	112 982	13,55	98 421	18,52
Produits execptionnels	2 015	0,24	758	0,09	7 375	1,39
Diff./reglt profits					39	0,01
Remboursement sinistre					2 760	0,52
Prod. cession/immo. corp	167	0,02	1 042	0,12	1 500	0,28
Quote part sub inv viree resul	148 440	17,37	111 182	13,33	86 746	16,32
Charges exceptionnelles	5		1 317	0,16	16 800	3,16
Pénalité résiliation anticipée					1 541	0,29
Penalites amendes	5		850	0,10		
Charges exceptionnelles			467	0,06	14	
Charges/sinistres					3 059	0,58
Charges exept s/ex ant					12 186	2,29
Résultat exceptionnel	150 617	17,63	111 666	13,39	81 621	15,36
Résultat de l'exercice	(65 826)	-7,70	(124 582)	-14,94	(22 549)	-4,24

Tableau des Emplois et Ressources

		Etat exprimé en euros Etat en valeurs brutes	31/12/2023	31/12/2022
E M P L O I S	Distributions mises en paiement au cours de l'exercice			
	Acquisitions d'éléments de l'actif immobilisé :			
	Immobilisations incorporelles		17 900	1 275
	Immobilisations corporelles		74 444	166 432
	Immobilisations financières		21	17
	Charges à répartir sur plusieurs exercices (a)			
	Réductions de capitaux propres et prélèvements			
	Remboursements de dettes financières (b)		15 238	73 447
TOTAL DES EMPLOIS			107 604	241 171
D é t e r m i n a t i o n d e l a C a p a c i t é d' a u t o f i n a n c e m e n t	Excédent (ou insuffisance) Brut d'Exploitation (E.B.E.)		(138 452)	(158 622)
	+ Transferts de charges (d'exploitation)		17 241	34 862
	+ Autres produits (d'exploitation)		18 990	1 983
	- Autres charges (d'exploitation)		24 727	52
	+ Quotes-parts de résultat sur opérations faites en commun			
	+ Produits financiers		669	348
	- Charges financières		285	486
	+ Produits exceptionnels		2 015	758
	- Charges exceptionnelles		5	1 317
	- Participation des salariés aux fruits de l'expansion			
	- Impôts sur les bénéfices			
= CAPACITE D'AUTOFINANCEMENT DE L'EXERCICE			(124 553)	(122 526)
R E S S O U R C E S	Capacité d'autofinancement de l'exercice		(124 553)	(122 526)
	Cessions ou réductions d'éléments de l'actif immobilisé :			
	Cessions d'immobilisations incorporelles			
	Cessions d'immobilisations corporelles		167	1 042
	Cessions ou réduction d'immobilisations financières			
	Augmentation des capitaux propres :			
	Augmentation de capital ou apports		167 344	105 554
	Augmentation des autres capitaux propres			
	Augmentation des dettes financières (b) (c)			34 462
	TOTAL DES RESSOURCES			42 958
VARIATION DU FONDS DE ROULEMENT NET GLOBAL			(64 646)	(222 639)

(a) Montant brut transféré au cours de l'exercice

(b) Sauf concours bancaires courants et soldes créditeurs de banques

(c) Hors primes de remboursement des obligations

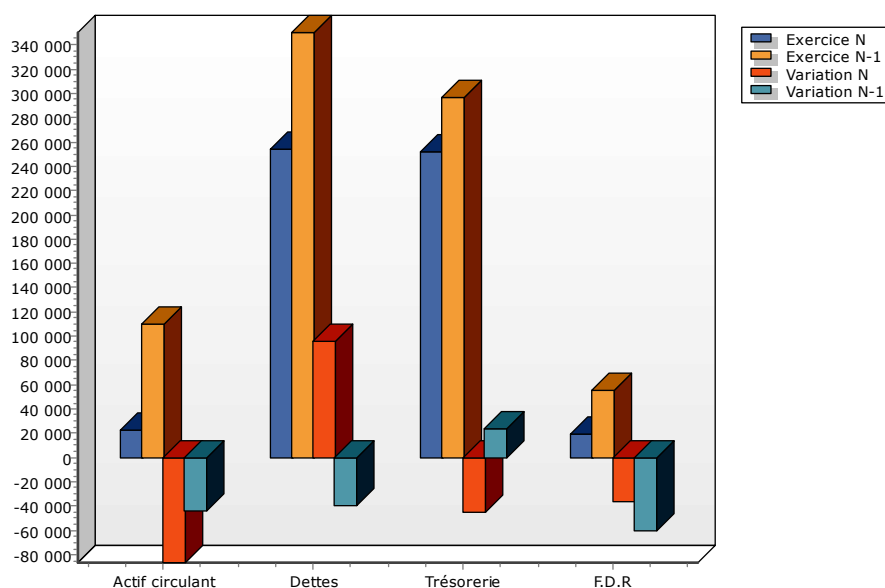
Tableau de Financement

Etat exprimé en euros

Etat en valeurs brutes

		31/12/2023			31/12/2022
		Début d'exercice	Fin d'exercice	Emplois/Ressources	Emplois/Ressources
ACTIF CIRCULANT	Stocks	2 281	2 514	233	(2 048)
	Clients	33 394	1 951	(31 443)	(25 218)
	Autres créances	73 741	18 199	(55 542)	(17 031)
	TOTAL ACTIF CIRCULANT	109 417	22 664	(86 753)	(44 297)
DETTES A COURT TERME	Fournisseurs	50 839	34 342	16 497	(5 230)
	Fournisseurs d'immobilisations				
	Autres dettes	299 457	220 139	79 317	(34 808)
	TOTAL DETTES A COURT TERME	350 296	254 481	95 815	(40 038)
BESOIN EN FONDS DE ROULEMENT		(240 879)	(231 817)	9 062	(84 335)
TRESORERIE	Disponible	296 576	251 524	(45 052)	24 134
	Concours bancaires courants & soldes créditeurs de banque				
	TOTAL TRESORERIE	296 576	251 524	(45 052)	24 134
FONDS DE ROULEMENT NET GLOBAL		55 697	19 707	(35 990)	(60 201)

Emplois exprimés en positif - Ressources exprimées en négatif



Etats financiers au 31/12/2023

Comptabilité analytique

Etats financiers au 31/12/2023

COMPTE RESULTAT SETTONS

Soldes Intermédiaires de Gestion

SETTONS

Etat exprimé en euros

	01/01/2023 31/12/2023	12 mois	01/01/2022 31/12/2022	12 mois	Ecart	%
CHIFFRE D'AFFAIRES	525 895	100,00	491 384	100,00	34 511	7,02
Ventes de marchandises	148 788	28,29	187 890	38,24	(39 102)	-20,81
- Achats de marchandises	39 328	26,43	48 505	25,82	(9 177)	-18,92
- Variation stocks de marchandises	(750)	-0,50	2 220	1,18	(2 969)	-133,7
MARGE COMMERCIALE (a)	110 209	74,07	137 165	73,00	(26 956)	-19,65
Production vendue	377 107	71,71	303 494	61,76	73 613	24,26
+ Variation production stockée						
+ Production immobilisée						
PRODUCTION DE L'EXERCICE	377 107	71,71	303 494	61,76	73 613	24,26
- Achats stockés approvisionnement	15				15	
- Variation des stocks et approvisionnement	4 227	1,12	11 952	3,94	(7 725)	-64,63
- Achats de sous-traitance directe						
MARGE BRUTE PRODUCTION (b)	372 866	98,88	291 542	96,06	81 323	27,89
MARGES (Commerciale + Production)	483 075	91,86	428 708	87,24	54 367	12,68
- Achats non stockés (c)	47 012	8,94	62 802	12,78	(15 790)	-25,14
- Autres charges externes (c)	101 647	19,33	58 962	12,00	42 685	72,39
CONSUMMATION DE L'EXERCICE EN PROVENANCE DES TIERS	152 901	29,07	133 716	27,21	19 185	14,35
VALEUR AJOUTÉE PRODUITE (a+b-c)	334 415	63,59	306 943	62,47	27 472	8,95
+ Subventions d'exploitation	32 811	6,24	53 590	10,91	(20 779)	-38,77
- Impôts, taxes sur rémunérations	6 011	1,14	7 903	1,61	(1 891)	-23,93
- Autres impôts et taxes	34 559	6,57	31 059	6,32	3 500	11,27
- Salaires et traitements	319 100	60,68	300 752	61,20	18 348	6,10
- Charges sociales	84 278	16,03	91 570	18,64	(7 292)	-7,96
EXCÉDENT BRUT D'EXPLOITATION	(76 722)	-14,59	(70 750)	-14,40	(5 972)	-8,44
+ Reprises sur amortissements et provisions	10 115	1,92			10 115	
+ Autres produits d'exploitation	11 776	2,24	1 168	0,24	10 608	908,13
+ Transfert de charges d'exploitation	11 855	2,25	18 964	3,86	(7 110)	-37,49
- Dotations aux amort.,dépréciations et provisions	81 958	15,58	90 923	18,50	(8 965)	-9,86
- Autres charges de gestion courante	15 336	2,92	35	0,01	15 302	N/S
RÉSULTAT EXPLOITATION	(140 270)	-26,67	(141 575)	-28,81	1 305	0,92
Bénéfice-perte sur opérations en commun						
+ Produits financiers	415	0,08	205	0,04	210	102,42
- Charges financières	228	0,04	383	0,08	(155)	-40,41
RÉSULTAT COURANT AVANT IMPÔTS	(140 084)	-26,64	(141 753)	-28,85	1 669	1,18
Produits exceptionnels	93 756	17,83	66 683	13,57	27 073	40,60
- Charges exceptionnelles	5		972	0,20	(968)	-99,54
RÉSULTAT EXCEPTIONNEL	93 751	17,83	65 711	13,37	28 041	42,67
- Participation des salariés						
- Impôts sur les bénéfices						
RÉSULTAT DE L'EXERCICE	(46 333)	-8,81	(76 043)	-15,48	29 710	39,07

Chiffres clés de l'entreprise

Etat exprimé en euros

31/12/2023

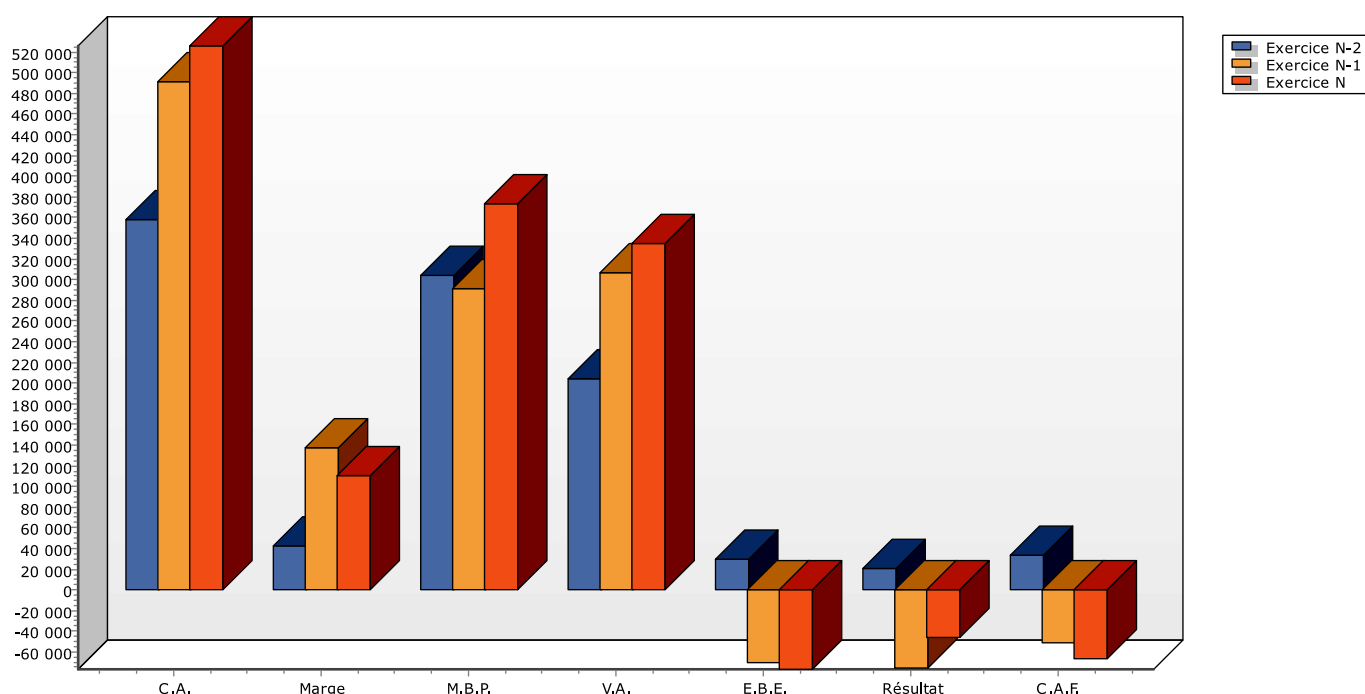
31/12/2022

Variation

N/N-1

31/12/2021

Nombre de mois	12	12			12
Chiffre d'affaires	525 895	491 384	<i>34 511</i>	<i>7,02</i>	357 597
Marge commerciale <i>% sur vente de marchandises</i>	110 209 <i>74,07</i>	137 165 <i>73,00</i>	<i>(26 956)</i>	<i>-19,65</i>	42 329 <i>82,30</i>
Marge brute de production <i>% sur production</i>	372 866 <i>98,88</i>	291 542 <i>96,06</i>	<i>81 323</i>	<i>27,89</i>	304 517 <i>99,46</i>
Valeur ajoutée <i>% sur CA</i>	334 415 <i>63,59</i>	306 943 <i>62,47</i>	<i>27 472</i>	<i>8,95</i>	203 810 <i>56,99</i>
Excédent brut d'exploitation <i>% sur CA</i>	(76 722) <i>-14,59</i>	(70 750) <i>-14,40</i>	<i>(5 972)</i>	<i>8,44</i>	30 153 <i>8,43</i>
Résultat net comptable <i>% sur CA</i>	(46 333) <i>-8,81</i>	(76 043) <i>-15,48</i>	<i>29 710</i>	<i>-39,07</i>	21 017 <i>5,88</i>
Capacité d'autofinancement	(66 523)	(51 356)	<i>(15 167)</i>	<i>29,53</i>	33 326
Besoin en fonds de roulement <i>Nombre de jours de CA</i>	<i>0,00</i>	<i>0,00</i>			<i>0,00</i>
Rotations (en jours) - Stock marchandises - Stock produits finis - Crédit fournisseurs - Crédit clients					



Détail du Compte de Résultat

Etat exprimé en euros

	01/01/2023 31/12/2023	12 mois	01/01/2022 31/12/2022	12 mois	Variations	%
Total des produits d'exploitation	592 451,04	112,66	565 106,74	115,00	27 344,30	4,84
Ventes de marchandises	148 787,96	28,29	187 889,96	38,24	(39 102,00)	-20,81
Ventes de marchandises FRANCE	148 787,96	28,29	187 889,96	38,24	(39 102,00)	-20,81
Bar Settons 20%	4 335,85	0,82	953,52	0,19	3 382,33	354,72
Pensions Settons 10%			131 071,72	26,67	(131 071,72)	-100,00
Restauration à emporter Settons 5.5%	10 766,37	2,05	31 507,38	6,41	(20 741,01)	-65,83
Bar Settons 10%	1 342,45	0,26			1 342,45	
Bar Settons 5.5%	675,78	0,13	104,74	0,02	571,04	545,20
Restauration ordinaire Settons 10%	115 894,81	22,04	17 815,18	3,63	98 079,63	550,54
Restauration spéciale Settons 10%	15 692,70	2,98	6 437,42	1,31	9 255,28	143,77
Ventes de marchandises pôle activités Settons 20%	80,00	0,02			80,00	
Production vendue Biens						
Production vendue Services + Travaux	377 107,02	71,71	303 494,40	61,76	73 612,62	24,26
Production vendue Services FRANCE	377 107,02	71,71	303 494,40	61,76	73 612,62	24,26
Prestations de services	(4 907,40)	-0,93	9 078,81	1,85	(13 986,21)	-154,05
Locations terrestres Settons 20%	39 254,35	7,46	46 597,20	9,48	(7 342,85)	-15,76
Activités sous traitées Settons 20%	1 187,50	0,23	1 076,67	0,22	110,83	10,29
Location salles, barnum Settons 20%	10 887,49	2,07	4 906,24	1,00	5 981,25	121,91
Location matériel de réception Settons 20%	139,99	0,03	1 249,98	0,25	(1 109,99)	-88,80
Activites nautiques encadrées Settons 20%	60 892,19	11,58	31 814,45	6,47	29 077,74	91,40
Stages nautiques Settons 20%	9 455,01	1,80	4 596,37	0,94	4 858,64	105,71
Stages terrestres Settons 20%			100,00	0,02	(100,00)	-100,00
Locations nautiques Settons 20%	46 132,61	8,77	68 643,36	13,97	(22 510,75)	-32,79
Activités terrestres encadrées 20%	19 342,56	3,68	4 937,94	1,00	14 404,62	291,71
Hebergement sec Settons 10%	168 382,11	32,02	101 971,01	20,75	66 411,10	65,13
Privatisation base Settons 20%	541,67	0,10	10,55		531,12	N/S
Services hébergement Settons 20%	18 141,14	3,45	8 718,14	1,77	9 423,00	108,08
Licence ecole voile	177,32	0,03	176,29	0,04	1,03	0,58
Frais de dossier Settons 20%			5 970,83	1,22	(5 970,83)	-100,00
Cotisation annuelle asso			(45,00)	-0,01	45,00	100,00
Taxe de séjour 0.22 Settons			211,42	0,04	(211,42)	-100,00
Taxe de séjour 0.70 Settons			1 913,98	0,39	(1 913,98)	-100,00
Camping Settons 10%	3 459,64	0,66	3 562,17	0,72	(102,53)	-2,88
Camping Settons 20%	616,67	0,12			616,67	
Forfait entretien VTT Les Settons 20%	666,67	0,13			666,67	
Presta encadrement extérieur 20%	2 737,50	0,52	8 003,99	1,63	(5 266,49)	-65,80
Montant net du chiffre d'affaires	525 894,98	100,00	491 384,36	100,00	34 510,62	7,02
Subventions d'exploitation	32 810,60	6,24	53 589,90	10,91	(20 779,30)	-38,77
Ere			(530,10)	-0,11	530,10	100,00
Subvention departement	31 000,00	5,89	47 120,00	9,59	(16 120,00)	-34,21
Subvention de personnel			7 000,00	1,42	(7 000,00)	-100,00
Aide à l'embauche pme	1 810,60	0,34			1 810,60	
Reprises sur provisions, transferts de charges	21 969,84	4,18	18 964,42	3,86	3 005,42	15,85
Reprise prov/clts dout.	10 115,11	1,92			10 115,11	
Transfert de charges	5 357,68	1,02	3 166,22	0,64	2 191,46	69,21
Transfert de charges exp	6 497,05	1,24	15 798,20	3,22	(9 301,15)	-58,87
Autres produits d'exploitation	11 775,62	2,24	1 168,06	0,24	10 607,56	908,13
Produits divers	11 775,62	2,24	1 168,06	0,24	10 607,56	908,13

Détail du Compte de Résultat

Etat exprimé en euros

	01/01/2023 31/12/2023	12 mois	01/01/2022 31/12/2022	12 mois	Variations	%
Total des charges d'exploitation	732 721,43	139,33	706 682,03	143,81	26 039,40	3,68
Achats de marchandises	39 328,11	7,48	48 504,83	9,87	(9 176,72)	-18,92
Achats produits alimentaires	35 563,28	6,76	42 751,11	8,70	(7 187,83)	-16,81
Achats boissons	3 764,83	0,72	5 753,72	1,17	(1 988,89)	-34,57
Variation de stocks de marchandises	(749,61)	-0,14	2 219,85	0,45	(2 969,46)	-133,77
Variat. stocks marchandi	(749,61)	-0,14	2 219,85	0,45	(2 969,46)	-133,77
Achats de matières premières et autres appro.	14,50				14,50	
Emballages consignes	14,50				14,50	
Autres achats et charges externes	152 886,60	29,07	133 716,27	27,21	19 170,33	14,34
Sous traitance	4 227,00	0,80	11 951,95	2,43	(7 724,95)	-64,63
Eau	4 219,69	0,80	15 441,50	3,14	(11 221,81)	-72,67
Electricité	20 706,32	3,94	17 460,31	3,55	3 246,01	18,59
Gaz fuel	728,70	0,14	516,57	0,11	212,13	41,07
Achats fournitures	11 388,26	2,17			11 388,26	
Pet equip entretien			7 050,65	1,43	(7 050,65)	-100,00
Pet equip sports			4 065,12	0,83	(4 065,12)	-100,00
Achat petits équipements heber			1 740,17	0,35	(1 740,17)	-100,00
Fournitures administratives	802,39	0,15	695,28	0,14	107,11	15,41
Fournit informatique	347,39	0,07	1 332,26	0,27	(984,87)	-73,92
Carburant	6 505,33	1,24	5 770,60	1,17	734,73	12,73
Linge et vet travail			363,20	0,07	(363,20)	-100,00
Produits entretien	2 314,30	0,44	4 166,87	0,85	(1 852,57)	-44,46
Achats divers			1 472,38	0,30	(1 472,38)	-100,00
Materiel restauration			2 727,16	0,55	(2 727,16)	-100,00
Locations mobilières	1 171,75	0,22	1 487,55	0,30	(315,80)	-21,23
Locations Peugeot 2008 Allure PureTech	3 348,91	0,64	2 333,14	0,47	1 015,77	43,54
Entretien biens immobiliers	2 356,83	0,45	775,81	0,16	1 581,02	203,79
Ent mat informatique	256,49	0,05	363,17	0,07	(106,68)	-29,37
Entretien materiel nautique			981,67	0,20	(981,67)	-100,00
Entretien mat divers	12 349,27	2,35	1 377,63	0,28	10 971,64	796,41
Entretien véhicule	12 949,96	2,46	5 234,86	1,07	7 715,10	147,38
Maintenance matériel	22 457,89	4,27	11 558,46	2,35	10 899,43	94,30
Entretien linge	9 086,20	1,73	5 168,18	1,05	3 918,02	75,81
Analyses eau	89,00	0,02	175,76	0,04	(86,76)	-49,36
Assurances multirisques	10 301,88	1,96	6 063,17	1,23	4 238,71	69,91
Assurance crédit bail	131,72	0,03	99,38	0,02	32,34	32,54
Honoraires	16 968,80	3,23	12 795,68	2,60	4 173,12	32,61
Annonces et insertions	1 031,70	0,20	59,53	0,01	972,17	N/S
Dons pourboires			187,80	0,04	(187,80)	-100,00
Transports sur achats	172,52	0,03	1 112,73	0,23	(940,21)	-84,50
Voyages et déplacements	822,22	0,16	1 453,70	0,30	(631,48)	-43,44
Affranchissements	389,04	0,07	496,14	0,10	(107,10)	-21,59
Téléphone	4 250,25	0,81	4 706,65	0,96	(456,40)	-9,70
Serv. bancaires et assim	600,71	0,11	512,01	0,10	88,70	17,32
Commissions CB	557,71	0,11	462,34	0,09	95,37	20,63
Commissions/ch vacance	284,91	0,05	335,36	0,07	(50,45)	-15,04
Commission airbnb	873,57	0,17	143,15	0,03	730,42	510,25
Cotisations	1 195,89	0,23	667,50	0,14	528,39	79,16
Achats licences			369,00	0,08	(369,00)	-100,00
Commission booking			41,88	0,01	(41,88)	-100,00
Impôts, taxes et versements assimilés	40 570,23	7,71	38 961,86	7,93	1 608,37	4,13
Taxe d'apprentissage	2 140,03	0,41	2 026,00	0,41	114,03	5,63
Formation professionnell	3 871,41	0,74	5 876,64	1,20	(2 005,23)	-34,12
Cfe cvae	2 351,54	0,45	1 799,75	0,37	551,79	30,66
Taxe sur les véhicules de ste	195,30	0,04	282,13	0,06	(86,83)	-30,78

Détail du Compte de Résultat

Etat exprimé en euros	01/01/2023	12	01/01/2022	12	Variations	%
	31/12/2023	mois	31/12/2022	mois		
Droits d'enregistrement	514,45	0,10			514,45	
Impôts, taxes, verst assim.			15,00		(15,00)	-100,00
Taxe ordure menagere	3 943,30	0,75	2 860,20	0,58	1 083,10	37,87
Redevance aot	27 550,00	5,24	24 125,00	4,91	3 425,00	14,20
Taxe de sejour	4,20		1 977,14	0,40	(1 972,94)	-99,79
Salaires et traitements	319 099,89	60,68	300 751,55	61,20	18 348,34	6,10
Remunerations du personnel	315 615,98	60,02	300 406,86	61,13	15 209,12	5,06
indemnité de licenciement et_o			500,00	0,10	(500,00)	-100,00
Conges payes	3 483,91	0,66	(155,31)	-0,03	3 639,22	N/S
Charges sociales du personnel	84 277,77	16,03	91 569,97	18,64	(7 292,20)	-7,96
Cotisation urssaf	64 198,26	12,21	64 667,40	13,16	(469,14)	-0,73
Aide aux paiement et exo de charge URSSAF			6 641,00	1,35	(6 641,00)	-100,00
Cotisations retraites	11 153,00	2,12	9 367,98	1,91	1 785,02	19,05
Charges ircantec	2 375,39	0,45	3 412,45	0,69	(1 037,06)	-30,39
Prévoyance / Mutuelles	1 079,44	0,21	1 142,79	0,23	(63,35)	-5,54
Cotisation anticipa	2 241,45	0,43	3 073,32	0,63	(831,87)	-27,07
Cotisation agrr	1 987,07	0,38	1 399,81	0,28	587,26	41,95
Paritarisme	250,48	0,05	194,66	0,04	55,82	28,68
Medecine trav. - pharmac	992,68	0,19	1 052,76	0,21	(60,08)	-5,71
Autres charges de person			617,80	0,13	(617,80)	-100,00
Dotation aux amortissements sur immobilisations	81 957,69	15,58	82 195,81	16,73	(238,12)	-0,29
Dot aux amort immob incorp	1 636,63	0,31	954,92	0,19	681,71	71,39
Dot. amort. immo.corp.	80 321,06	15,27	81 240,89	16,53	(919,83)	-1,13
Dotations aux provisions sur actif circulant			8 727,20	1,78	(8 727,20)	-100,00
Dot.prov clients			8 727,20	1,78	(8 727,20)	-100,00
Autres charges de gestion courante	15 336,25	2,92	34,69	0,01	15 301,56	N/S
Créances irrécouvrable	11 953,80	2,27			11 953,80	
Charges diverses	3 382,45	0,64	34,69	0,01	3 347,76	N/S
Résultat d'exploitation	(140 270,39)	-26,67	(141 575,29)	-28,81	1 304,90	0,92
Total des produits financiers	414,65	0,08	204,85	0,04	209,80	102,42
Autres intérêts et produits assimilés	414,65	0,08	204,85	0,04	209,80	102,42
Autres produits financie	414,65	0,08	204,85	0,04	209,80	102,42
Total des charges financières	228,17	0,04	382,88	0,08	(154,71)	-40,41
Intérêts et charges assimilées	228,17	0,04	382,88	0,08	(154,71)	-40,41
Interets des emprunts et dette	228,17	0,04	382,88	0,08	(154,71)	-40,41
Résultat financier	186,48	0,04	(178,03)	-0,04	364,51	204,75
Résultat courant avant impôts	(140 083,91)	-26,64	(141 753,32)	-28,85	1 669,41	1,18
Total des produits exceptionnels	93 755,73	17,83	66 683,14	13,57	27 072,59	40,60
Produits exceptionnels sur opérations de gestion	1 723,00	0,33	446,66	0,09	1 276,34	285,75
Produits exeptionnels	1 723,00	0,33	446,66	0,09	1 276,34	285,75
Produits exceptionnels sur opérations en capital	92 032,73	17,50	66 236,48	13,48	25 796,25	38,95
Prod. cession/immo. corp			750,00	0,15	(750,00)	-100,00

Détail du Compte de Résultat

Etat exprimé en euros	01/01/2023	12	01/01/2022	12	Variations	%
	31/12/2023	mois	31/12/2022	mois		
Quote part sub inv viree resul	92 032,73	17,50	65 486,48	13,33	26 546,25	40,54
Total des charges exceptionnelles	4,51		972,43	0,20	(967,92)	-99,54
Charges exceptionnelles sur opération de gestion	4,51		972,43	0,20	(967,92)	-99,54
Penalites amendes	4,51		505,76	0,10	(501,25)	-99,11
Charges exceptionnelles			466,67	0,09	(466,67)	-100,00
Résultat exceptionnel	93 751,22	17,83	65 710,71	13,37	28 040,51	42,67
Résultat de l'exercice	(46 332,69)	-8,81	(76 042,61)	-15,48	29 709,92	39,07

Etats financiers au 31/12/2023

COMPTE RESULTAT BAYE

Soldes Intermédiaires de Gestion

BAYE

Etat exprimé en euros

	01/01/2023 31/12/2023	12 mois	01/01/2022 31/12/2022	12 mois	Ecart	%
CHIFFRE D'AFFAIRES	328 616	100,00	342 677	100,00	(14 061)	-4,10
Ventes de marchandises	194 374	59,15	203 012	59,24	(8 638)	-4,26
- Achats de marchandises	50 391	25,92	49 763	24,51	628	1,26
- Variation stocks de marchandises	517	0,27	(172)	-0,08	689	-399,9
MARGE COMMERCIALE (a)	143 466	73,81	153 422	75,57	(9 956)	-6,49
Production vendue	134 243	40,85	139 665	40,76	(5 422)	-3,88
+ Variation production stockée						
+ Production immobilisée						
PRODUCTION DE L'EXERCICE	134 243	40,85	139 665	40,76	(5 422)	-3,88
- Achats stockés approvisionnement	9	0,01			9	
- Variation des stocks et approvisionnement						
- Achats de sous-traitance directe	19 516	14,54	14 986	10,73	4 530	30,22
MARGE BRUTE PRODUCTION (b)	114 718	85,46	124 678	89,27	(9 961)	-7,99
MARGES (Commerciale + Production)	258 184	78,57	278 100	81,16	(19 916)	-7,16
- Achats non stockés (c)	33 614	10,23	33 951	9,91	(337)	-0,99
- Autres charges externes (c)	57 296	17,44	39 310	11,47	17 987	45,76
CONSUMMATION DE L'EXERCICE EN PROVENANCE DES TIERS	110 435	33,61	88 247	25,75	22 188	25,14
VALEUR AJOUTÉE PRODUITE (a+b-c)	167 274	50,90	204 840	59,78	(37 566)	-18,34
+ Subventions d'exploitation	21 176	6,44	32 510	9,49	(11 334)	-34,86
- Impôts, taxes sur rémunérations	3 726	1,13	4 882	1,42	(1 156)	-23,68
- Autres impôts et taxes	7 219	2,20	8 422	2,46	(1 203)	-14,29
- Salaires et traitements	191 723	58,34	240 151	70,08	(48 428)	-20,17
- Charges sociales	47 512	14,46	71 766	20,94	(24 255)	-33,80
EXCÉDENT BRUT D'EXPLOITATION	(61 730)	-18,78	(87 872)	-25,64	26 142	29,75
+ Reprises sur amortissements et provisions	6 200	1,89			6 200	
+ Autres produits d'exploitation	7 215	2,20	815	0,24	6 400	785,18
+ Transfert de charges d'exploitation	5 386	1,64	15 897	4,64	(10 511)	-66,12
- Dotations aux amort.,dépréciations et provisions	24 237	7,38	23 357	6,82	880	3,77
- Autres charges de gestion courante	9 391	2,86	17	0,01	9 373	N/S
RÉSULTAT EXPLOITATION	(76 557)	-23,30	(94 534)	-27,59	17 977	19,02
Bénéfice-perte sur opérations en commun						
+ Produits financiers	254	0,08	143	0,04	111	77,78
- Charges financières	56	0,02	103	0,03	(47)	-45,43
RÉSULTAT COURANT AVANT IMPÔTS	(76 359)	-23,24	(94 494)	-27,58	18 135	19,19
Produits exceptionnels	56 866	17,30	46 299	13,51	10 566	22,82
- Charges exceptionnelles			344	0,10	(344)	-100,0
RÉSULTAT EXCEPTIONNEL	56 866	17,30	45 955	13,41	10 910	23,74
- Participation des salariés						
- Impôts sur les bénéfices						
RÉSULTAT DE L'EXERCICE	(19 494)	-5,93	(48 539)	-14,16	29 046	59,84

Chiffres clés de l'entreprise

Etat exprimé en euros

31/12/2023

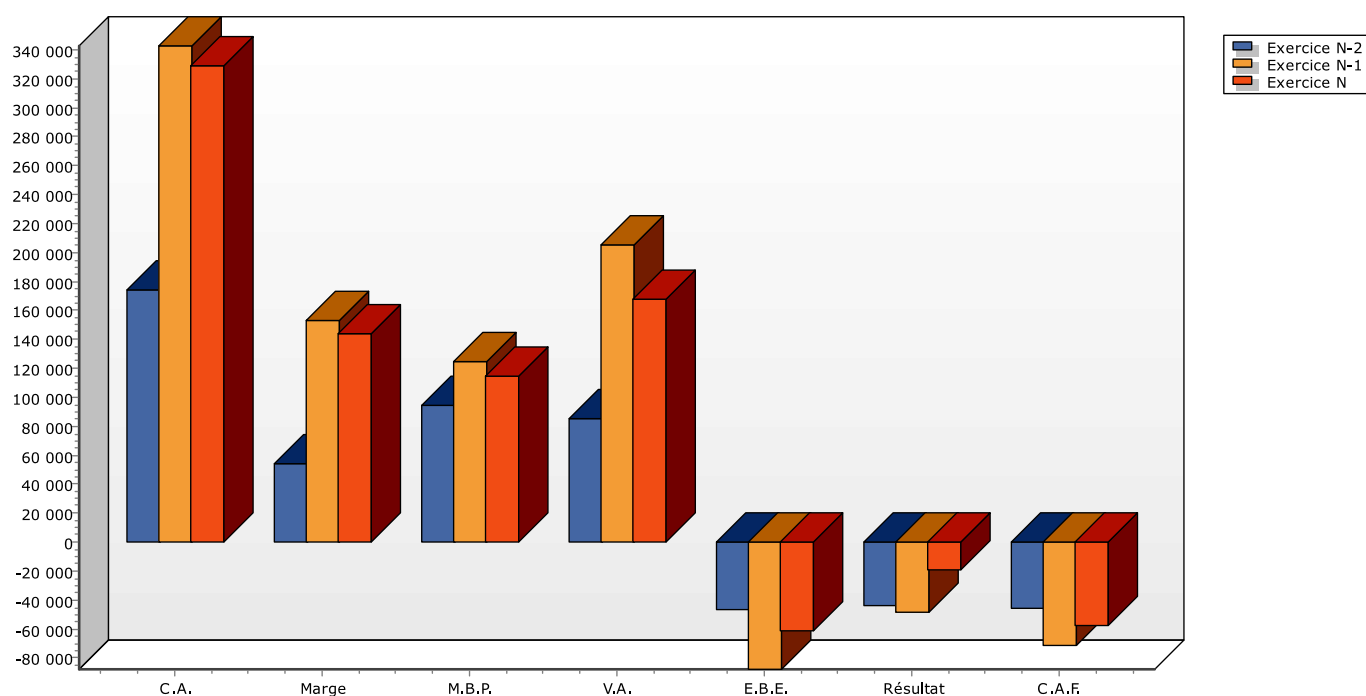
31/12/2022

Variation

N/N-1

31/12/2021

Nombre de mois	12	12			12
Chiffre d'affaires	328 616	342 677	(14 061)	-4,10	173 780
Marge commerciale <i>% sur vente de marchandises</i>	143 466 73,81	153 422 75,57	(9 956)	-6,49	53 745 69,42
Marge brute de production <i>% sur production</i>	114 718 85,46	124 678 89,27	(9 961)	-7,99	94 606 98,18
Valeur ajoutée <i>% sur CA</i>	167 274 50,90	204 840 59,78	(37 566)	-18,34	85 513 49,21
Excédent brut d'exploitation <i>% sur CA</i>	(61 730) -18,78	(87 872) -25,64	26 142	-29,75	(46 562) -26,79
Résultat net comptable <i>% sur CA</i>	(19 494) -5,93	(48 539) -14,16	29 046	-59,84	(43 565) -25,07
Capacité d'autofinancement	(58 030)	(71 170)	13 140	-18,46	(45 594)
Besoin en fonds de roulement <i>Nombre de jours de CA</i>	0,00	0,00			0,00
Rotations (en jours) - Stock marchandises - Stock produits finis - Crédit fournisseurs - Crédit clients					



Détail du Compte de Résultat

Etat exprimé en euros

	01/01/2023 31/12/2023	12 mois	01/01/2022 31/12/2022	12 mois	Variations	%
Total des produits d'exploitation	368 592,96	112,17	391 899,46	114,36	(23 306,50)	-5,95
Ventes de marchandises	194 373,83	59,15	203 012,30	59,24	(8 638,47)	-4,26
Ventes de marchandises FRANCE	194 373,83	59,15	203 012,30	59,24	(8 638,47)	-4,26
Pension Baye 10%	178 966,50	54,46	173 714,98	50,69	5 251,52	3,02
Restauration à emporter Baye 5.5%	4 164,43	1,27	6 025,58	1,76	(1 861,15)	-30,89
Restauration ordinaire Baye 10%	7 074,37	2,15	22 732,68	6,63	(15 658,31)	-68,88
Restauration spéciale Baye 10%	3 709,53	1,13	363,64	0,11	3 345,89	920,11
Bar Baye 20%	459,00	0,14	175,42	0,05	283,58	161,66
Production vendue Biens						
Production vendue Services + Travaux	134 242,50	40,85	139 664,81	40,76	(5 422,31)	-3,88
Production vendue Services FRANCE	134 242,50	40,85	139 664,81	40,76	(5 422,31)	-3,88
Prestations de services			1 549,58	0,45	(1 549,58)	-100,00
Locations terrestres Baye 20%	4 639,98	1,41	8 086,36	2,36	(3 446,38)	-42,62
Activités sous traitées Baye 20%	16 024,67	4,88	13 390,15	3,91	2 634,52	19,68
Locations nautiques Baye 20%	10 905,69	3,32	20 015,01	5,84	(9 109,32)	-45,51
Activités nautiques encadrées Baye 20%	46 061,74	14,02	45 151,42	13,18	910,32	2,02
Stages nautiques Baye 20%			4 835,86	1,41	(4 835,86)	-100,00
Location salles, barnum, divers Baye 20%	4 525,85	1,38	499,94	0,15	4 025,91	805,28
Activités terrestres encadrées 20%			3 873,50	1,13	(3 873,50)	-100,00
Location matériel de réception Baye 20%	396,63	0,12	97,50	0,03	299,13	306,80
Hebergement sec Baye 10%	30 833,87	9,38	19 160,28	5,59	11 673,59	60,93
Privatisation base Baye 20%	150,00	0,05	125,00	0,04	25,00	20,00
Services hébergement Baye 20%	3 429,14	1,04	3 316,12	0,97	113,02	3,41
Location			2 280,00	0,67	(2 280,00)	-100,00
Facturation casse Baye 20%	54,17	0,02			54,17	
Licence ecole voile	108,68	0,03			108,68	
Frais de dossier Baye 20%	5 421,69	1,65	4 190,11	1,22	1 231,58	29,39
Taxe de séjour 0.22 Baye			628,16	0,18	(628,16)	-100,00
Taxe de séjour 0.50 Baye			530,30	0,15	(530,30)	-100,00
Camping Baye 10%	11 690,39	3,56	11 485,52	3,35	204,87	1,78
Presta encadrement extérieur 20%			450,00	0,13	(450,00)	-100,00
Montant net du chiffre d'affaires	328 616,33	100,00	342 677,11	100,00	(14 060,78)	-4,10
Subventions d'exploitation	21 176,27	6,44	32 510,10	9,49	(11 333,83)	-34,86
Ere			(369,90)	-0,11	369,90	100,00
Subvention département	19 000,00	5,78	32 880,00	9,60	(13 880,00)	-42,21
Aide à l'embauche pme	2 176,27	0,66			2 176,27	
Reprises sur provisions, transferts de charges	11 585,78	3,53	15 897,21	4,64	(4 311,43)	-27,12
Reprise prov/clts dout.	6 199,64	1,89			6 199,64	
Transfert de charges	4 990,92	1,52	6 451,66	1,88	(1 460,74)	-22,64
Transfert de charges exp	395,22	0,12	9 445,55	2,76	(9 050,33)	-95,82
Autres produits d'exploitation	7 214,58	2,20	815,04	0,24	6 399,54	785,18
Produits divers	7 214,58	2,20	815,04	0,24	6 399,54	785,18
Total des charges d'exploitation	445 149,84	135,46	486 433,38	141,95	(41 283,54)	-8,49
Achats de marchandises	50 391,03	15,33	49 762,71	14,52	628,32	1,26
Achats produits alimentaires	48 919,46	14,89	49 467,79	14,44	(548,33)	-1,11
Achats boissons	1 471,57	0,45	294,92	0,09	1 176,65	398,97

Détail du Compte de Résultat

Etat exprimé en euros

	01/01/2023 31/12/2023	12 mois	01/01/2022 31/12/2022	12 mois	Variations	%
Variation de stocks de marchandises	516,64	0,16	(172,26)	-0,05	688,90	399,92
Variat. stocks marchand	516,64	0,16	(172,26)	-0,05	688,90	399,92
Achats de matières premières et autres appro.	8,90				8,90	
Emballages consignes	8,90				8,90	
Autres achats et charges externes	110 426,15	33,60	88 246,95	25,75	22 179,20	25,13
Sous traitance	19 515,94	5,94	14 986,41	4,37	4 529,53	30,22
Eau	3 714,02	1,13	2 416,65	0,71	1 297,37	53,68
Electricité	11 433,11	3,48	11 485,41	3,35	(52,30)	-0,46
Gaz fuel	726,53	0,22			726,53	
Achats fournitures	11 224,92	3,42			11 224,92	
Pet equip entretien			998,74	0,29	(998,74)	-100,00
Pet equip sports			3 800,99	1,11	(3 800,99)	-100,00
Achat petits équipements heber			6 857,96	2,00	(6 857,96)	-100,00
Fournitures administratives	667,61	0,20	272,48	0,08	395,13	145,01
Fournit informatique	231,39	0,07	804,91	0,23	(573,52)	-71,25
Carburant	4 087,47	1,24	3 901,99	1,14	185,48	4,75
Produits entretien	1 528,67	0,47	2 582,39	0,75	(1 053,72)	-40,80
Achats pharmacie			112,05	0,03	(112,05)	-100,00
Materiel restauration			717,40	0,21	(717,40)	-100,00
Locations mobilières	496,88	0,15	454,08	0,13	42,80	9,43
Locations Peugeot 2008 Allure PureTech	2 052,53	0,62	1 628,06	0,48	424,47	26,07
Entretien biens immobiliers	11 242,33	3,42	1 051,53	0,31	10 190,80	969,14
Ent mat informatique	157,28	0,05	253,42	0,07	(96,14)	-37,94
Entretien mat divers	4 766,45	1,45	1 841,92	0,54	2 924,53	158,78
Entretien véhicule	1 676,02	0,51	471,30	0,14	1 204,72	255,62
Maintenance matériel	7 835,94	2,38	8 700,63	2,54	(864,69)	-9,94
Entretien linge	4 934,94	1,50	5 802,24	1,69	(867,30)	-14,95
Analyses eau	89,00	0,03	127,51	0,04	(38,51)	-30,20
Assurances multirisques	6 314,07	1,92	4 989,88	1,46	1 324,19	26,54
Assurance crédit bail	80,72	0,02	69,34	0,02	11,38	16,41
Honoraires	10 153,99	3,09	9 620,85	2,81	533,14	5,54
Annonces et insertions	208,03	0,06	264,31	0,08	(56,28)	-21,29
Dons pourboires			97,20	0,03	(97,20)	-100,00
Transports sur achats	189,11	0,06	167,47	0,05	21,64	12,92
Voyages et déplacements	829,92	0,25	750,46	0,22	79,46	10,59
Affranchissements	152,21	0,05	57,54	0,02	94,67	164,53
Téléphone	3 866,46	1,18	1 850,47	0,54	2 015,99	108,94
Serv. bancaires et assim	368,19	0,11	314,83	0,09	53,36	16,95
Commissions CB	341,88	0,10	322,52	0,09	19,36	6,00
Commissions/ch vacance	128,21	0,04	125,06	0,04	3,15	2,52
Commission airbnb	60,06	0,02	3,12		56,94	N/S
Cotisations	1 352,27	0,41	345,83	0,10	1 006,44	291,02
Impôts, taxes et versements assimilés	10 944,90	3,33	13 304,20	3,88	(2 359,30)	-17,73
Taxe d'apprentissage	1 294,20	0,39	1 623,43	0,47	(329,23)	-20,28
Formation professionnell	2 431,57	0,74	3 258,36	0,95	(826,79)	-25,37
Cfe cvae	1 608,46	0,49	1 584,25	0,46	24,21	1,53
Taxes foncieres	43,00	0,01	42,00	0,01	1,00	2,38
Taxe sur les véhicules de ste	119,70	0,04	196,87	0,06	(77,17)	-39,20
Droits d'enregistrement	315,31	0,10	648,59	0,19	(333,28)	-51,39
Impôts, taxes, verst assim.	473,50	0,14	70,00	0,02	403,50	576,43
Taxe ordure menagere	4 659,16	1,42	4 799,16	1,40	(140,00)	-2,92
Taxe de séjour			1 081,54	0,32	(1 081,54)	-100,00
Salaires et traitements	191 723,21	58,34	240 150,71	70,08	(48 427,50)	-20,17
Remunerations du personnel	189 406,18	57,64	236 270,10	68,95	(46 863,92)	-19,83
indemnité de licenciement et_o			13 800,00	4,03	(13 800,00)	-100,00
Conges payes	2 317,03	0,71	(9 919,39)	-2,89	12 236,42	123,36

Détail du Compte de Résultat

Etat exprimé en euros

	01/01/2023 31/12/2023	12 mois	01/01/2022 31/12/2022	12 mois	Variations	%
Charges sociales du personnel	47 511,55	14,46	71 766,41	20,94	(24 254,86)	-33,80
Cotisation urssaf	36 422,15	11,08	55 145,73	16,09	(18 723,58)	-33,95
Cotisations retraites	6 867,09	2,09	5 450,60	1,59	1 416,49	25,99
Charges ircantec	(1,54)		5 654,20	1,65	(5 655,74)	-100,03
Prévoyance / Mutuelles	545,33	0,17	1 078,80	0,31	(533,47)	-49,45
Cotisation anticipa	1 373,78	0,42	2 341,51	0,68	(967,73)	-41,33
Cotisation agrr	1 217,88	0,37	1 012,69	0,30	205,19	20,26
Paritarisme	153,54	0,05	127,44	0,04	26,10	20,48
Medecine trav. - pharmac	933,32	0,28	873,24	0,25	60,08	6,88
Autres charges de person			82,20	0,02	(82,20)	-100,00
Dotation aux amortissements sur immobilisations	24 236,88	7,38	23 357,23	6,82	879,65	3,77
Dot aux amort immob incorp	395,20	0,12	427,44	0,12	(32,24)	-7,54
Dot. amort. immo.corp.	23 841,68	7,26	22 929,79	6,69	911,89	3,98
Autres charges de gestion courante	9 390,58	2,86	17,43	0,01	9 373,15	N/S
Créances irrécouvrable	7 326,56	2,23			7 326,56	
Charges diverses	2 064,02	0,63	17,43	0,01	2 046,59	N/S
Résultat d'exploitation	(76 556,88)	-23,30	(94 533,92)	-27,59	17 977,04	19,02
Total des produits financiers	254,14	0,08	142,95	0,04	111,19	77,78
Autres intérêts et produits assimilés	254,14	0,08	142,95	0,04	111,19	77,78
Autres produits financie	254,14	0,08	142,95	0,04	111,19	77,78
Total des charges financières	56,44	0,02	103,42	0,03	(46,98)	-45,43
Intérêts et charges assimilées	56,44	0,02	103,42	0,03	(46,98)	-45,43
Interets des emprunts et dette	56,44	0,02	103,42	0,03	(46,98)	-45,43
Résultat financier	197,70	0,06	39,53	0,01	158,17	400,13
Résultat courant avant impôts	(76 359,18)	-23,24	(94 494,39)	-27,58	18 135,21	19,19
Total des produits exceptionnels	56 865,50	17,30	46 299,35	13,51	10 566,15	22,82
Produits exceptionnels sur opérations de gestion	291,67	0,09	311,68	0,09	(20,01)	-6,42
Produits execptionnels	291,67	0,09	311,68	0,09	(20,01)	-6,42
Produits exceptionnels sur opérations en capital	56 573,83	17,22	45 987,67	13,42	10 586,16	23,02
Prod. cession/immo. corp	166,67	0,05	291,67	0,09	(125,00)	-42,86
Quote part sub inv viree resul	56 407,16	17,17	45 696,00	13,34	10 711,16	23,44
Total des charges exceptionnelles			344,31	0,10	(344,31)	-100,00
Charges exceptionnelles sur opération de gestion			344,31	0,10	(344,31)	-100,00
Penalites amendes			344,31	0,10	(344,31)	-100,00
Résultat exceptionnel	56 865,50	17,30	45 955,04	13,41	10 910,46	23,74
Résultat de l'exercice	(19 493,68)	-5,93	(48 539,35)	-14,16	29 045,67	59,84