

**Asso IFEPSA**  
**3 Place André Leroy**  
**49 Rue des Perrins**  
**49000 ANGERS**

## **COMPTES ANNUELS**

Exercice du 01/09/2021 au 31/08/2022

IFEPSA

49 RUE DES PERRINS

49130 LES PONTS DE CE

Téléphone

Télécopie

Numéro SIRET 32380089600025

# Sommaire

Exercice du 01/09/2021 au 31/08/2022

<i>Annexe au bilan</i>	<i>1</i>
<i>Bilan Actif</i>	<i>2</i>
<i>Bilan Passif</i>	<i>3</i>
<i>Compte de résultat page 1</i>	<i>4</i>
<i>Compte de résultat page 2</i>	<i>5</i>
<i>Détail de l'Actif</i>	<i>6</i>
<i>Détail du Passif</i>	<i>8</i>
<i>Détail du Compte de Résultat</i>	<i>10</i>
<i>Règles et méthodes comptables</i>	<i>14</i>
<i>Annexe libre</i>	<i>16</i>
<i>Immobilisations</i>	<i>18</i>
<i>Amortissements</i>	<i>19</i>
<i>Provisions</i>	<i>20</i>
<i>Créances et dettes</i>	<i>21</i>
<i>Engagements financiers donnés et reçus</i>	<i>22</i>
<i>Dettes garanties par des sûretés réelles</i>	<i>23</i>
<i>Tableau des Emplois et Ressources</i>	<i>24</i>
<i>Tableau de Financement</i>	<i>25</i>
<i>Tableau de suivi des fonds dédiés</i>	<i>26</i>
<i>Concours public et subventions d'exploitation</i>	<i>27</i>
<i>Détail concours publics et subventions</i>	<i>28</i>

# Annexe au Bilan

Etat exprimé en euros

## Présentation de la structure

Ouvert en 1964 sous le nom de Centre féminin d'éducation physique et sportive, l'IFEPSA est un établissement d'enseignement supérieur privé, associé à l'université Catholique de l'Ouest depuis 1972 et inclus à la Faculté des Sciences. L'institut est géré par une association Loi 1901 du même nom dont la création est parue au Journal Officiel du 20 novembre 1981. Ses derniers statuts sont en date du 13 février 2020. Selon l'article 3 des statuts "L'association a pour objet en tant qu'institut associé à l'Université Catholique de l'Ouest, de promouvoir la formation, l'enseignement et la recherche dans et à partir des activités physiques, sportives, de santé, de prévention et d'intégration".

L'IFEPSA est le sigle de Institut de Formation en Education Physique et en Sport d'Angers/Les Ponts de Cé.

Son siège social est situé 3 place André Leroy, 49 000 Angers. L'adresse d'exploitation de l'établissement est le 49 rue des Perrins à Les Ponts de Cé.

## Activités de la structure

L'institut propose une offre de formation en Sciences et Techniques des Activités Physiques et Sportives depuis 1975. Il forme les étudiants à une Licence STAPS, puis à différents Master : Master STAPS APA-S; STAPS Management du Sport et MEEF 2nd degré option EPS. Depuis deux années, l'IFEPSA propose à un groupe d'étudiants une première année de Licence STAPS Access pour combiner le BPJEPS Activités Pour Tous avec une partie de la première année d'études supérieures.

Des formations complémentaires sont proposées afin d'enrichir les compétences de chaque étudiant.

Son activité de recherche se développe et donne lieu à des publications et travaux de haute qualité. Sa présence dans l'encaedrement sportif et éducatif du territoire connaît un volume d'implication jamais connu.

## Moyens de la structure

L'IFEPSA s'est développé sur le campus sportif ATHLETIS depuis 1998. Le site s'est enrichi en 1994 d'une résidence pour étudiants. Elle a été étendue à 111 logements en 2010 puis 131 logements en septembre 2020, et héberge en presque totalité des étudiants de l'IFEPSA. Des partenaires sportifs sont implantés à proximité en 2010.

En 2004, le bâtiment d'enseignement de l'IFEPSA s'est doté d'une extension lui permettant d'augmenter sa capacité d'accueil à 600 étudiants. Au cours de l'année 2020-2021, le projet d'extension du bâtiment B émerge. Ce dernier est implanté en face du bâtiment actuel et séparé par la rue Pierre de Coubertin. Il est créé un amphithéâtre, cinq salles de cours et des bureaux ce qui correspond à 1063 m<sup>2</sup> supplémentaire. L'inauguration de ce bâtiment a eu lieu en novembre 2021. Une surélévation du premier bâtiment est engagée pour compléter des bureaux administratifs, elle sera terminée en juillet 2023.

Afin d'encadrer les 995 étudiants présents cette année, l'IFEPSA est composée d'une équipe de permanents pédagogiques de 26 personnes représentant 21,22 ETP. Afin de permettre la mise en oeuvre du plan de formation, 280 chargés d'enseignements (7,75 ETP) viennent apporter leur concours. L'équipe administrative est composée de dix assistantes de formation, une assistante polyvalente d'accueil, une responsable de documentation, un gestionnaire immobilier, une responsable des services généraux, une responsable comptable et financière, un directeur adjoint et d'un directeur.

# Bilan Actif

Etat exprimé en euros		31/08/2022			31/08/2021
		Brut	Amort. et Dépréc.	Net	Net
ACTIF IMMOBILISE	<b>IMMOBILISATIONS INCORPORELLES</b>				
	Frais d'établissement				
	Frais de recherche et de développement				
	Donations temporaires d'usufruit				
	Concessions brevets droits similaires	326 056	124 033	202 023	2 225
	Fonds commercial (1)				
	Autres immobilisations incorporelles (1)	517 209	271 734	245 475	253 967
	Immobilisations incorporelles en cours				
	Avances et acomptes				
	<b>IMMOBILISATIONS CORPORELLES</b>				
	Terrains	450 984	87 267	363 717	376 882
	Constructions	6 751 769	2 828 449	3 923 320	3 842 637
	Installations techniques,mat. et outillage indus.	279 137	213 651	65 485	88 380
	Autres immobilisations corporelles	619 498	453 475	166 023	208 115
	Immobilisations grevées de droits				
	Immobilisations corporelles en cours	70 436		70 436	32 489
	Avances et acomptes				
	<b>BIENS RECUS PAR LEGS OU DONATIONS DESTINES A ETRE CEDES</b>				
	<b>IMMOBILISATIONS FINANCIERES (2)</b>				
	Participations évaluées selon mise en équival.				
	Autres participations	15		15	15
	Créances rattachées à des participations				
	Autres titres immobilisés				
	Prêts				
	Autres immobilisations financières	229		229	729
<b>TOTAL (I)</b>		<b>9 015 332</b>	<b>3 978 608</b>	<b>5 036 723</b>	<b>4 805 438</b>
ACTIF CIRCULANT	<b>STOCKS ET EN-COURS</b>				
	Matières premières, approvisionnements				
	En-cours de production de biens				
	En-cours de production de services				
	Produits intermédiaires et finis				
	Marchandises				
	<b>Avances et Acomptes versés sur commandes</b>	24 313		24 313	29 864
	<b>CREANCES (3)</b>				
	Créances clients, usagers et comptes rattachés	100 076	6 384	93 692	39 418
	Créances reçues par legs ou donations				
COMPTES DE REGULARISATION	Autres créances	262 888		262 888	390 681
	<b>VALEURS MOBILIERES DE PLACEMENT</b>	200 000	32 448	167 552	200 000
	<b>DISPONIBILITES</b>	5 535 349		5 535 349	5 134 864
	Charges constatées d'avance	29 943		29 943	40 931
	<b>TOTAL (II)</b>	<b>6 152 570</b>	<b>38 832</b>	<b>6 113 738</b>	<b>5 835 758</b>
	Frais d'émission d'emprunt à étaler (III)				
	Primes de remboursement des obligations (IV)				
	Ecart de conversion actif (V)				
<b>TOTAL ACTIF (I à V)</b>		<b>15 167 902</b>	<b>4 017 440</b>	<b>11 150 462</b>	<b>10 641 196</b>
(1) dont droit au bail					
(2) dont à moins d'un an				229	729
(3) dont à plus d'un an					

## Etat exprimé en euros

FONDS PROPRES	Fonds propres sans droit de reprise	Fonds propres		
	Fonds propres statutaires	Fonds associatifs sans droit de reprise <i>Dont legs et donations avec contrepartie d'actifs immobilisés, subv d'inv affectées à des biens renouv</i>	322 522	322 522
	Fonds propres complémentaires			
		Ecarts de réévaluation		
	Fonds propres avec droit de reprise			
	Fonds propres statutaires			
	Fonds propres complémentaires			
	Ecarts de réévaluation			
	Réserves	Réserves		3 105 934
	Réserves statutaires ou contractuelles			
	Réserves pour projet de l'entité		3 978 580	
	Autres			
	Report à nouveau	Report à nouveau	761 048	761 048
	Excédent ou déficit de l'exercice	Résultat de l'exercice	503 498	872 646
Total des fonds propres (situation nette)	Total des fonds propres	5 565 647	5 062 149	
	Fonds associatifs avec droit de reprise			
	- Apports			
	- Legs et donations			
	- Subv d'inv affectées biens renouv			
	Droits des propriétaires			
	Ecarts de réévaluation			
	Fonds propres consommables			
	Subventions d'investissement	1 779 496	1 859 709	
	Provisions réglementées			
	Total des autres fonds propres	1 779 496	1 859 709	
	Total des fonds propres   Total des fonds associatifs	7 345 143	6 921 858	
Fonds reportés et dédiés	Fonds reportés liés aux legs ou donations	Fonds dédiés sur legs et donations		
	Fonds dédiés sur subventions d'exploitation	Sur subventions de fonctionnement	47 224	72 509
	Fonds dédiés sur contributions financières d'autres organismes	Sur dons manuels		
	Fonds dédiés sur ressources liées à la générosité du public			
	Total des fonds reportés et dédiés	47 224	72 509	
Provisions	Provisions pour risques	80 000	40 000	
	Provisions pour charges	603 766	723 179	
	Total des provisions	683 766	763 179	
DETTES (1)	DETTES FINANCIERES			
	Emprunts obligataires convertibles			
	Autres emprunts obligataires			
	Emprunts dettes auprès des établissements de crédit (2)	1 478 262	1 560 620	
	Emprunts et dettes financières divers			
	Avances et acomptes reçus sur commandes en cours	911 550	909 257	
	DETTES D'EXPLOITATION			
	Dettes fournisseurs et comptes rattachés	188 713	82 481	
	Dettes des legs ou donations			
	Dettes fiscales et sociales	194 313	179 442	
DETTES DIVERSES	Dettes sur immobilisations et comptes rattachés	218 526		
	Autres dettes	79 515	148 850	
	Produits constatés d'avance	3 450	3 000	
	Total des dettes	3 074 329	2 883 650	
	Ecarts de conversion passif			
TOTAL PASSIF		11 150 462	10 641 196	
Résultat de l'exercice exprimé en centimes		503 498,42	872 645,50	
(1) Dont à moins d'un an		448 414	545 068	
(2) Dont concours bancaires courants, et soldes créditeurs de banques et CCP				

## Etat exprimé en euros

31/08/2021

		12 mois	12 mois	
PRODUITS D'EXPLOITATION	Cotisations	Cotisations		
	Vente de biens et services			
	Ventes de biens	Ventes msés, produits fabriqués		
	dont ventes de dons en nature			
	Ventes de prestations de service	Prestations de services	5 173 926	5 305 448
	dont parrainages			
		Productions stockée		
		Production immobilisée		
	Produits de tiers financeurs			
	Concours publics et subventions d'exploitation	Subventions d'exploitation	332 204	232 187
	Versements des fondateurs ou consommations de la dotation consommptible			
	Ressources liées à la générosité du public			
	Dons manuels	Dons		
	Mécénats			
	Legs, donations et assurances-vie	Legs et donations		
	Contributions financières		8 510	
	Autres pdts de gestion courante		27	
Reprises sur amortissements, dépréciations, provisions et transferts de charges		178 504	76 363	
Utilisations des fonds dédiés		10 375		
Autres produits	Autres produits	92	45 082	
Total des produits d'exploitation		5 703 610	5 659 108	
CHARGES D'EXPLOITATION	Achats de marchandises			
	Variation de stock			
	Achats de matières et autres approvisionnements			
	Variation de stock			
	Autres achats et charges externes		1 433 536	1 250 386
	Aides financières	Subvention accordées par l'association		
	Impôts, taxes et versements assimilés		46 359	50 615
	Salaires et traitements		2 368 973	2 232 087
	Charges sociales		963 510	915 782
	Dotation aux amortissements et dépréciations		396 889	335 197
	Dotation aux provisions		40 000	39 707
	Reports en fonds dédiés		41 156	
	Autres charges		1 462	210
	Total des charges d'exploitation		5 291 886	4 823 984
RESULTAT D'EXPLOITATION		411 724	835 124	

# Compte de Résultat 2/2

Etat exprimé en euros

31/08/2022

31/08/2021

RESULTAT D'EXPLOITATION		411 724	835 124
PRODUITS FINANCIERS	De participation		
	D'autres valeurs mobilières et créances d'actif immobilisé		
	Autres intérêts et produits assimilés	5 260	6 504
	Reprises sur provisions, dépréciations et transferts de charges		
	Différences positives de change		
	Produits nets sur cessions de valeurs mobilières de placement		
Total des produits financiers		5 260	6 504
CHARGES FINANCIERES	Dotations aux amortissements, aux dépréciations et aux provisions	32 448	
	Intérêts et charges assimilées	18 943	17 077
	Différences négatives de change		
	Charges nettes sur cessions de valeurs mobilières de placement		
Total des charges financières		51 391	17 077
RESULTAT FINANCIER		(46 131)	(10 573)
RESULTAT COURANT avant impôts		365 593	824 551
PRODUITS EXCEPTIONNELS	Sur opérations de gestion	16 840	100
	Sur opérations en capital	136 279	121 509
	Reprises sur provisions, dépréciations et transferts de charges		
	Total des produits exceptionnels	153 120	121 609
CHARGES EXCEPTIONNELLES	Sur opérations de gestion	14 491	34 290
	Sur opérations en capital		
	Dotations aux amortissements, aux dépréciations et aux provisions		
	Total des charges exceptionnelles	14 491	34 290
RESULTAT EXCEPTIONNEL		138 629	87 319
Participation des salariés aux résultats			
Impôts sur les bénéfices		723	1 005
(+ ) Report des ressources non utilisées des exercices antérieurs			
(- ) Engagements à réaliser sur ressources affectées			38 219
TOTAL DES PRODUITS		5 861 990	5 787 221
TOTAL DES CHARGES		5 358 491	4 914 575
EXCEDENT ou DEFICIT		503 498	872 646
CONTRIBUTIONS VOLONTAIRES EN NATURE			
Dons en nature			
Prestations en nature			
Bénévolat			
TOTAL			
CHARGES DES CONTRIBUTIONS VOLONTAIRES EN NATURE			
Secours en nature			
Mise à disposition gratuite de biens			
Prestations			
Personnel bénévole			
TOTAL			

# Détail de l'Actif

Etat exprimé en euros

	01/09/2021 31/08/2022	12 mois	01/09/2020 31/08/2021	12 mois	Variations	%
<b>TOTAL I- Actif immobilisé NET</b>	<b>5 036 723,44</b>	<b>45,17</b>	<b>4 805 438,13</b>	<b>45,16</b>	<b>231 285,31</b>	<b>4,81</b>
<b>Concessions brevets et droits similaires</b>	<b>202 023,38</b>	<b>1,81</b>	<b>2 224,77</b>	<b>0,02</b>	<b>199 798,61</b>	<b>N/S</b>
205000 Concessions et droits simil.	326 056,16	2,92	100 616,71	0,95	225 439,45	224,06
280500 Amort. Concessions et droits	(124 032,78)	-1,11	(98 391,94)	-0,92	(25 640,84)	-26,06
<b>Autres immobilisations incorporelles</b>	<b>245 474,85</b>	<b>2,20</b>	<b>253 966,53</b>	<b>2,39</b>	<b>(8 491,68)</b>	<b>-3,34</b>
290800 Prov. dépréc. autres immo. inc	(271 733,66)	-2,44	(263 241,98)	-2,47	(8 491,68)	-3,23
208000 Autres immob. incorporelles	297 208,51	2,67	297 208,51	2,79		
208100 Immo. incorporelle (parking)	220 000,00	1,97	220 000,00	2,07		
<b>Terrains</b>	<b>363 717,31</b>	<b>3,26</b>	<b>376 881,67</b>	<b>3,54</b>	<b>(13 164,36)</b>	<b>-3,49</b>
211000 Terrain (IFEPSA)	30 489,80	0,27	30 489,80	0,29		
211100 Terrain (apport Ponts Cé)	91 469,41	0,82	91 469,41	0,86		
211200 Terrain (tva s/ apport Ponts)	11 412,03	0,10	11 412,03	0,11		
211300 Terrains Bat B	150 000,00	1,35	150 000,00	1,41		
212000 Agencem et aménagement terrain	167 612,75	1,50	167 612,75	1,58		
281200 Amort. aménagem terrain	(87 266,68)	-0,78	(74 102,32)	-0,70	(13 164,36)	-17,77
<b>Constructions</b>	<b>3 923 319,93</b>	<b>35,19</b>	<b>3 842 636,52</b>	<b>36,11</b>	<b>80 683,41</b>	<b>2,10</b>
213000 Constructions	1 609 862,40	14,44	1 609 862,40	15,13		
213100 Construction 2005	1 481 665,30	13,29	1 481 665,30	13,92		
213200 Constructions 2020	2 446 203,78	21,94	2 444 403,78	22,97	1 800,00	0,07
213500 Instal. gén. agencements	1 214 037,29	10,89	881 762,18	8,29	332 275,11	37,68
281300 Amort. construction 1998	(1 243 079,32)	-11,15	(1 200 027,61)	-11,28	(43 051,71)	-3,59
281310 Amort. construction 2005	(886 744,79)	-7,95	(850 089,09)	-7,99	(36 655,70)	-4,31
281320 Amort. construction 2020	(154 460,89)	-1,39	(67 682,05)	-0,64	(86 778,84)	-128,22
281350 Amort. install. général	(544 163,84)	-4,88	(457 258,39)	-4,30	(86 905,45)	-19,01
<b>Installations techniques, matériel et outillage</b>	<b>65 485,44</b>	<b>0,59</b>	<b>88 380,44</b>	<b>0,83</b>	<b>(22 895,00)</b>	<b>-25,91</b>
215000 Matériel sportif	31 017,69	0,28	31 017,69	0,29		
215100 Matériels pédagogiques	241 781,75	2,17	239 928,85	2,25	1 852,90	0,77
215400 Matériel industriel	6 337,17	0,06	6 337,17	0,06		
281500 Amort. matériel sportif	(17 648,51)	-0,16	(14 938,11)	-0,14	(2 710,40)	-18,14
281510 Amort. matériel pédagogique	(191 185,06)	-1,71	(169 650,46)	-1,59	(21 534,60)	-12,69
281540 Amort. matériel industriel	(4 817,60)	-0,04	(4 314,70)	-0,04	(502,90)	-11,66
<b>Autres immobilisations corporelles</b>	<b>166 023,12</b>	<b>1,49</b>	<b>208 115,33</b>	<b>1,96</b>	<b>(42 092,21)</b>	<b>-20,23</b>
218300 Mat. de bureau & informatique	403 616,51	3,62	378 513,40	3,56	25 103,11	6,63
218400 Mobilier de bureau	215 881,69	1,94	215 881,69	2,03		
281830 Amort. mat. bureau & informat.	(294 878,70)	-2,64	(239 395,51)	-2,25	(55 483,19)	-23,18
281840 Amort. mobilier de bureau	(158 596,38)	-1,42	(146 884,25)	-1,38	(11 712,13)	-7,97
<b>Immobilisations corporelles en cours</b>	<b>70 435,74</b>	<b>0,63</b>	<b>32 489,20</b>	<b>0,31</b>	<b>37 946,54</b>	<b>116,80</b>
231300 Immos corporelles en cours	70 435,74	0,63			70 435,74	
231500 Immos corporelles en cours			32 489,20	0,31	(32 489,20)	-100,00
<b>Autres participations</b>	<b>15,00</b>		<b>15,00</b>			
261000 Parts Sociales	15,00		15,00			
<b>Autres immobilisations financières</b>	<b>228,67</b>		<b>728,67</b>	<b>0,01</b>	<b>(500,00)</b>	<b>-68,62</b>
275000 Dépôt et cautionnement			500,00		(500,00)	-100,00
275100 Dépôt de Garantie La Poste	228,67		228,67			
<b>TOTAL II - Actif circulant NET</b>	<b>6 113 738,35</b>	<b>54,83</b>	<b>5 835 757,57</b>	<b>54,84</b>	<b>277 980,78</b>	<b>4,76</b>
<b>Avances &amp; acomptes versés sur commandes</b>	<b>24 313,04</b>	<b>0,22</b>	<b>29 864,27</b>	<b>0,28</b>	<b>(5 551,23)</b>	<b>-18,59</b>
409100 Fournisseurs Avances et acompt	24 313,04	0,22	29 864,27	0,28	(5 551,23)	-18,59



## Détail de l'Actif

Etat exprimé en euros		01/09/2021 31/08/2022	12 mois	01/09/2020 31/08/2021	12 mois	Variations	%
<b>Créances clients, usagers et comptes rattachés</b>		<b>93 692,09</b>	<b>0,84</b>	<b>39 418,34</b>	<b>0,37</b>	<b>54 273,75</b>	<b>137,69</b>
041D	Collectif clients débiteurs	87 929,57	0,79	38 751,53	0,36	49 178,04	126,91
416000	Clients douteux	12 146,39	0,11	4 395,86	0,04	7 750,53	176,31
491000	Prov. dépréc. cptes clients	(6 383,87)	-0,06	(3 729,05)	-0,04	(2 654,82)	-71,19
<b>Autres créances</b>		<b>262 888,48</b>	<b>2,36</b>	<b>390 680,78</b>	<b>3,67</b>	<b>(127 792,30)</b>	<b>-32,71</b>
409800	Frs avoirs non parvenus	230,48				230,48	
425000	Acomptes	800,00	0,01			800,00	
467000	Tiers divers			75,60		(75,60)	-100,00
467030	Droits de convention L&M			5 407,53	0,05	(5 407,53)	-100,00
468700	Produits à recevoir	261 858,00	2,35	385 197,65	3,62	(123 339,65)	-32,02
<b>Valeurs mobilières de placement</b>		<b>167 552,03</b>	<b>1,50</b>	<b>200 000,00</b>	<b>1,88</b>	<b>(32 447,97)</b>	<b>-16,22</b>
506000	CIC Obligations	200 000,00	1,79	200 000,00	1,88		
590600	Prov. dépr. Obligations	(32 447,97)	-0,29			(32 447,97)	
<b>Disponibilités</b>		<b>5 535 349,45</b>	<b>49,64</b>	<b>5 134 863,51</b>	<b>48,25</b>	<b>400 485,94</b>	<b>7,80</b>
512100	CIC Compte Chq 801	2 293 610,45	20,57	2 206 732,53	20,74	86 877,92	3,94
512200	CIC Livret Association	1 296 396,74	11,63	1 295 101,64	12,17	1 295,10	0,10
512210	CIC CAT 05-2020	210 735,63	1,89	210 315,00	1,98	420,63	0,20
512220	CIC CAT 04-2022	105 000,00	0,94			105 000,00	
512400	Crédit Mutuel Livret Partenaire	672 994,76	6,04	492 502,26	4,63	180 492,50	36,65
512500	Crédit Mutuel Chq	536 972,25	4,82	632 738,19	5,95	(95 765,94)	-15,14
512510	Crédit Mutuel CAT 05-2020	210 735,63	1,89	210 315,00	1,98	420,63	0,20
512511	Crédit Mutuel CAT 02-2022	120 000,00	1,08			120 000,00	
512600	Crédit Mutuel Livret bleu	85 857,16	0,77	85 430,01	0,80	427,15	0,50
518700	Intérêts à recevoir	3 004,83	0,03	1 721,11	0,02	1 283,72	74,59
531000	Caisse	42,00		7,77		34,23	440,54
<b>Charges constatées d'avance</b>		<b>29 943,26</b>	<b>0,27</b>	<b>40 930,67</b>	<b>0,38</b>	<b>(10 987,41)</b>	<b>-26,84</b>
486000	Charges constatées d'avance	29 943,26	0,27	40 930,67	0,38	(10 987,41)	-26,84
<b>TOTAL DU BILAN ACTIF</b>		<b>11 150 461,79</b>	<b>100,00</b>	<b>10 641 195,70</b>	<b>100,00</b>	<b>509 266,09</b>	<b>4,79</b>

# Détail du Passif

Etat exprimé en euros

	01/09/2021 31/08/2022	12 mois	01/09/2020 31/08/2021	12 mois	Variations	%
<b>TOTAL I- Total des fonds propres   fonds associatifs</b>	<b>7 345 142,99</b>	<b>65,87</b>	<b>6 921 857,81</b>	<b>65,05</b>	<b>423 285,18</b>	<b>6,12</b>
<b>Total des fonds propres</b>	<b>5 565 647,26</b>	<b>49,91</b>	<b>5 062 148,84</b>	<b>47,57</b>	<b>503 498,42</b>	<b>9,95</b>
<b>Fonds propres sans droit de reprise - Fonds statutaires</b>	<b>322 521,56</b>	<b>2,89</b>	<b>322 521,56</b>	<b>3,03</b>		
102000 Fonds asso sans droit de repri	322 521,56	2,89	322 521,56	3,03		
<b>Réserves pour projet de l'entité</b>	<b>3 978 579,50</b>	<b>35,68</b>	<b>3 105 934,00</b>	<b>29,19</b>	<b>872 645,50</b>	<b>28,10</b>
106800 Autres réserves	3 978 579,50	35,68	3 105 934,00	29,19	872 645,50	28,10
<b>Report à nouveau</b>	<b>761 047,78</b>	<b>6,83</b>	<b>761 047,78</b>	<b>7,15</b>		
119000 Report à nouveau débiteur	761 047,78	6,83	761 047,78	7,15		
<b>Excédent ou déficit de l'exercice</b>	<b>503 498,42</b>	<b>4,52</b>	<b>872 645,50</b>	<b>8,20</b>	<b>(369 147,08)</b>	<b>-42,30</b>
<b>Total des autres fonds propres   fonds associatifs</b>	<b>1 779 495,73</b>	<b>15,96</b>	<b>1 859 708,97</b>	<b>17,48</b>	<b>(80 213,24)</b>	<b>-4,31</b>
<b>Subventions d'investissement</b>	<b>1 779 495,73</b>	<b>15,96</b>	<b>1 859 708,97</b>	<b>17,48</b>	<b>(80 213,24)</b>	<b>-4,31</b>
131200 Subv Conseil Régional (trav)	463 063,89	4,15	463 063,89	4,35		
131300 Subv Conseil Général (travaux)	462 987,67	4,15	462 987,67	4,35		
131400 Subv Ville Ponts Cé (trav + VRD)	365 877,64	3,28	365 877,64	3,44		
131600 Subv Invt Parking 2005	220 000,00	1,97	220 000,00	2,07		
131620 Subv Invt Bat A 2005	1 010 000,00	9,06	1 010 000,00	9,49		
131700 Subv Invt ALM Bat B	517 647,06	4,64	517 647,06	4,86		
131710 Subv Invt CR Bat B	481 807,06	4,32	481 807,06	4,53		
131720 Subv Invt CR Matériel	37 455,00	0,34	37 455,00	0,35		
131730 Sub Invt Bat B Terrain	62 465,88	0,56	62 465,88	0,59		
131740 Subv matériel Abris Vélos CVEC	56 065,95	0,50			56 065,95	
139200 Subv C.R. travaux VCR	(430 506,22)	-3,86	(409 807,26)	-3,85	(20 698,96)	-5,05
139300 Subv C.G. travaux VCR	(430 435,75)	-3,86	(409 740,20)	-3,85	(20 695,55)	-5,05
139400 Subv Ponts Cé trav VCR+VRD	(340 153,38)	-3,05	(323 798,65)	-3,04	(16 354,73)	-5,05
139620 Subv Invt Bat A 2005	(604 463,40)	-5,42	(579 476,48)	-5,45	(24 986,92)	-4,31
139700 Subv Invt Bat B ALM	(32 873,95)	-0,29	(14 411,20)	-0,14	(18 462,75)	-128,11
139710 Subv Invt Bat B CR	(30 597,87)	-0,27	(13 413,42)	-0,13	(17 184,45)	-128,11
139720 Subv Equip. Bat B CRégional	(12 181,80)	-0,11	(5 742,53)	-0,05	(6 439,27)	-112,13
139730 Subv Invt Terrain Bat B	(11 452,08)	-0,10	(5 205,49)	-0,05	(6 246,59)	-120,00
139740 Subv Abris Vélos CVEC	(5 209,97)	-0,05			(5 209,97)	
<b>TOTAL II- Total des fonds reportés et dédiés</b>	<b>47 223,88</b>	<b>0,42</b>	<b>72 508,92</b>	<b>0,68</b>	<b>(25 285,04)</b>	<b>-34,87</b>
<b>Fonds dédiés sur contributions fin. d'autres organismes</b>	<b>47 223,88</b>	<b>0,42</b>	<b>72 508,92</b>	<b>0,68</b>	<b>(25 285,04)</b>	<b>-34,87</b>
195001 Fds déd sur contributions fi CVEC	47 223,88	0,42	72 508,92	0,68	(25 285,04)	-34,87
<b>TOTAL III- Total des Provisions</b>	<b>683 766,00</b>	<b>6,13</b>	<b>763 179,00</b>	<b>7,17</b>	<b>(79 413,00)</b>	<b>-10,41</b>
<b>Provisions pour risques</b>	<b>80 000,00</b>	<b>0,72</b>	<b>40 000,00</b>	<b>0,38</b>	<b>40 000,00</b>	<b>100,00</b>
151100 Prov. pour risques litige	80 000,00	0,72	40 000,00	0,38	40 000,00	100,00
<b>Provisions pour charges</b>	<b>603 766,00</b>	<b>5,41</b>	<b>723 179,00</b>	<b>6,80</b>	<b>(119 413,00)</b>	<b>-16,51</b>
153000 Prov. pour I.F.C.	603 766,00	5,41	723 179,00	6,80	(119 413,00)	-16,51
<b>TOTAL IV- Total des dettes</b>	<b>3 074 328,92</b>	<b>27,57</b>	<b>2 883 649,97</b>	<b>27,10</b>	<b>190 678,95</b>	<b>6,61</b>
<b>Emprunts et dettes auprès des établissements de crédit</b>	<b>1 478 262,39</b>	<b>13,26</b>	<b>1 560 619,91</b>	<b>14,67</b>	<b>(82 357,52)</b>	<b>-5,28</b>
164610 Emp 812 CIC Immobilier 2020 700 k€	618 333,31	5,55	664 999,99	6,25	(46 666,68)	-7,02
164620 Emp 911 CM Immobilier 2020 700 K€	614 444,42	5,51	661 111,10	6,21	(46 666,68)	-7,06
164630 Emp 813 CIC Amenag 2020 (130 k€)	99 047,60	0,89	117 619,04	1,11	(18 571,44)	-15,79
164640 Emp 912 CM Amenag 2020 (130 k€)	97 499,98	0,87	116 071,42	1,09	(18 571,44)	-16,00

## Détail du Passif

Etat exprimé en euros		01/09/2021 31/08/2022	12 mois	01/09/2020 31/08/2021	12 mois	Variations	%
164650	Emp 816 CIC Immobilier 2022 350k€	48 183,13	0,43			48 183,13	
168840	Int.courus s/empr.Ets Crédit	753,95	0,01	818,36	0,01	(64,41)	-7,87
<b>Avances et acomptes reçus sur commandes en cours</b>		<b>911 550,00</b>	<b>8,17</b>	<b>909 257,00</b>	<b>8,54</b>	<b>2 293,00</b>	<b>0,25</b>
419100	Avances-acptes Etudiants	911 550,00	8,17	909 257,00	8,54	2 293,00	0,25
<b>Dettes fournisseurs et comptes rattachés</b>		<b>188 712,63</b>	<b>1,69</b>	<b>82 480,80</b>	<b>0,78</b>	<b>106 231,83</b>	<b>128,80</b>
040C	Collectif fournisseurs créditeurs	178 296,43	1,60	66 202,66	0,62	112 093,77	169,32
408100	Frs factures non parvenues	10 416,20	0,09	16 278,14	0,15	(5 861,94)	-36,01
<b>Dettes fiscales et sociales</b>		<b>194 313,14</b>	<b>1,74</b>	<b>179 442,06</b>	<b>1,69</b>	<b>14 871,08</b>	<b>8,29</b>
421000	Rémunérations dues personnel	268,78		276,20		(7,42)	-2,69
428200	Dettes provisions CP & RTT	45 793,11	0,41	42 678,60	0,40	3 114,51	7,30
428600	Personnel autres charg à paye	9 332,64	0,08	7 719,14	0,07	1 613,50	20,90
431000	Urssaf	72 057,00	0,65	59 114,00	0,56	12 943,00	21,89
437000	Crédit Mutuel - Mutuelle	2 472,03	0,02	2 192,40	0,02	279,63	12,75
437100	Groupe B2V	17 904,06	0,16	15 493,68	0,15	2 410,38	15,56
437400	Caisse Prévoyance	3 719,42	0,03	3 113,42	0,03	606,00	19,46
438200	Charges soc. / CP & RTT	15 532,20	0,14	14 687,26	0,14	844,94	5,75
438600	Organ. sociaux ch. à payer	10 118,83	0,09	17 597,72	0,17	(7 478,89)	-42,50
442100	Etat - Prélèvement à la source	9 401,00	0,08	8 618,00	0,08	783,00	9,09
444000	Etat - Impôts sur les bénéfice	723,00	0,01	1 005,00	0,01	(282,00)	-28,06
448200	Charges fisc./ CP & RTT	572,41	0,01	533,48	0,01	38,93	7,30
448600	Etat Charges à payer	6 418,66	0,06	6 413,16	0,06	5,50	0,09
<b>Dettes sur immobilisations et comptes rattachés</b>		<b>218 526,00</b>	<b>1,96</b>			<b>218 526,00</b>	
408400	Fact.non parv. - Frss d'immos	218 526,00	1,96			218 526,00	
<b>Autres dettes</b>		<b>79 514,76</b>	<b>0,71</b>	<b>148 850,20</b>	<b>1,40</b>	<b>(69 335,44)</b>	<b>-46,58</b>
041C	Collectif clients créditeurs	4 062,40	0,04	3 969,40	0,04	93,00	2,34
419800	Clients Avoirs à établir	50,00				50,00	
467200	Résidence Athlétis	60,00				60,00	
468600	Divers charges à payer	75 342,36	0,68	144 880,80	1,36	(69 538,44)	-48,00
<b>Produits constatés d'avance</b>		<b>3 450,00</b>	<b>0,03</b>	<b>3 000,00</b>	<b>0,03</b>	<b>450,00</b>	<b>15,00</b>
487000	Produits constatés d'avance	3 450,00	0,03	3 000,00	0,03	450,00	15,00
<b>Total du passif</b>		<b>11 150 461,79</b>	<b>100,00</b>	<b>10 641 195,70</b>	<b>100,00</b>	<b>509 266,09</b>	<b>4,79</b>

# Détail du Compte de Résultat

Etat exprimé en euros

	01/09/2021 31/08/2022	12 mois	01/09/2020 31/08/2021	12 mois	Variations	%
<b>Total des produits d'exploitation</b>	<b>5 703 610,32</b>	<b>100,00</b>	<b>5 659 107,61</b>	<b>100,00</b>	<b>44 502,71</b>	<b>0,79</b>
<b>Prestations de services</b>	<b>5 173 925,56</b>	<b>90,71</b>	<b>5 305 448,10</b>	<b>93,75</b>	<b>(131 522,54)</b>	<b>-2,48</b>
706101 Participation des familles	4 233 572,76	74,23	4 337 389,42	76,64	(103 816,66)	-2,39
706103 Frais de gestion universitaire	243 750,00	4,27	243 500,00	4,30	250,00	0,10
706104 Contribution frais de gestion	42 500,00	0,75	41 250,00	0,73	1 250,00	3,03
706105 Frais de dossiers inscription	48 750,00	0,85	48 750,00	0,86		
706107 Droits de convention UA UN			1 804,15	0,03	(1 804,15)	-100,00
706190 Réductions s/ part. familles	(7 605,00)	-0,13	(18 379,78)	-0,32	10 774,78	58,62
706700 Frais dossiers et d'inscrip.	2 400,00	0,04	300,00	0,01	2 100,00	700,00
708100 Part. stages étudiants	23 350,00	0,41	22 710,00	0,40	640,00	2,82
708170 Bibliot photocopies et abonnem	492,45	0,01	465,30	0,01	27,15	5,83
708180 CVEC			1 511,01	0,03	(1 511,01)	-100,00
708300 Ind. utilisations diverses	3 791,00	0,07	7 593,00	0,13	(3 802,00)	-50,07
708400 FORMIRIS National	64 486,00	1,13	68 825,00	1,22	(4 339,00)	-6,30
708401 FORMIRIS Régional			11 500,00	0,20	(11 500,00)	-100,00
708402 Formiris National Master	430 607,00	7,55	488 650,00	8,63	(58 043,00)	-11,88
708403 Participation Format° continue	13 819,00	0,24	9 625,00	0,17	4 194,00	43,57
708410 MADispo personnel interne	74 012,35	1,30	39 955,00	0,71	34 057,35	85,24
<b>Concours publics   Autres produits</b>	<b>41 156,00</b>	<b>0,72</b>	<b>38 219,07</b>	<b>0,68</b>	<b>2 936,93</b>	<b>7,68</b>
730000 Concours publics - CVEC	41 156,00	0,72	38 219,07	0,68	2 936,93	7,68
<b>Subventions d'exploitation</b>	<b>291 048,00</b>	<b>5,10</b>	<b>232 187,14</b>	<b>4,10</b>	<b>58 860,86</b>	<b>25,35</b>
743100 Subv. Ville d'ANGERS	8 700,00	0,15	9 415,14	0,17	(715,14)	-7,60
743300 Subv. MESR Etat	261 073,00	4,58	222 772,00	3,94	38 301,00	17,19
743500 Autres financ/ recherche	21 275,00	0,37			21 275,00	
<b>Contributions financières   Autres produits</b>	<b>8 509,64</b>	<b>0,15</b>	<b>6 863,39</b>	<b>0,12</b>	<b>1 646,25</b>	<b>23,99</b>
755000 Contributions financières Taxe apprentissage	8 509,64	0,15	6 863,39	0,12	1 646,25	23,99
<b>Reprises sur amts, dép, prov et transferts de charges</b>	<b>178 504,47</b>	<b>3,13</b>	<b>76 362,84</b>	<b>1,35</b>	<b>102 141,63</b>	<b>133,76</b>
781500 Reprises de provis, risques ch	119 413,00	2,09	40 000,00	0,71	79 413,00	198,53
781740 Reprise prov. créances douteus	1 602,87	0,03	2 444,21	0,04	(841,34)	-34,42
791611 Transfert aut. charg. externes	4 207,50	0,07	414,00	0,01	3 793,50	916,30
791641 Transfert salaires et charges	53 281,10	0,93	33 504,63	0,59	19 776,47	59,03
<b>Utilisations des fonds dédiés</b>	<b>10 375,09</b>	<b>0,18</b>			<b>10 375,09</b>	
789400 Reprise engagement à réaliser	10 375,09	0,18			10 375,09	
<b>Autres produits</b>	<b>91,56</b>		<b>27,07</b>		<b>64,49</b>	<b>238,23</b>
758000 Prod. divers gestion courante	91,56		27,07		64,49	238,23
<b>Total des charges d'exploitation</b>	<b>5 291 886,20</b>	<b>92,78</b>	<b>4 862 203,08</b>	<b>85,92</b>	<b>429 683,12</b>	<b>8,84</b>
<b>Autres achats et charges externes</b>	<b>1 433 535,60</b>	<b>25,13</b>	<b>1 250 385,93</b>	<b>22,10</b>	<b>183 149,67</b>	<b>14,65</b>
604100 Prestation formation enseignan	478 236,86	8,38	472 905,27	8,36	5 331,59	1,13
604110 Frais ens.&stages étudiants	38 584,48	0,68	24 194,90	0,43	14 389,58	59,47
604130 Ouvrages de formation			404,04	0,01	(404,04)	-100,00
604140 Confé. & colloques Etudiants	24 547,18	0,43	9 534,82	0,17	15 012,36	157,45
604150 Stagiaires Urssaf Accident Tra	975,00	0,02	380,00	0,01	595,00	156,58
604200 Droits inst. Médecine, Conv.	22 367,19	0,39			22 367,19	
606010 Eau	1 343,51	0,02	1 119,42	0,02	224,09	20,02
606020 Combustibles : gaz, fuel	16 818,74	0,29	19 140,73	0,34	(2 321,99)	-12,13
606030 Electricité	30 839,71	0,54	29 141,06	0,51	1 698,65	5,83
606060 Produits d'entretien	3 410,22	0,06	2 887,25	0,05	522,97	18,11
606100 Ac petit matér. sportif et for	8 811,93	0,15	10 771,97	0,19	(1 960,04)	-18,20
606200 Achat petit matériel adm& div	11 877,22	0,21	11 083,73	0,20	793,49	7,16

# Détail du Compte de Résultat

Etat exprimé en euros		01/09/2021 31/08/2022	12 mois	01/09/2020 31/08/2021	12 mois	Variations	%
606300	Fourn. & Matériel recherche	5 418,51	0,10	33,90		5 384,61	N/S
606600	Fourn. bureau diverses	4 717,32	0,08	4 845,79	0,09	(128,47)	-2,65
606700	Fourn. bureau photocopier (papier)	2 789,52	0,05	2 377,85	0,04	411,67	17,31
606710	Photocopies extérieures	1 545,39	0,03	1 861,78	0,03	(316,39)	-16,99
606800	Achats produits hygiène	1 283,19	0,02	5 589,03	0,10	(4 305,84)	-77,04
606900	Pharmacie - espace santé UCO	160,43				160,43	
613400	Locat. salles/terrains divers	52 237,21	0,92	29 127,36	0,51	23 109,85	79,34
613410	Location salles cours	2 867,42	0,05	868,00	0,02	1 999,42	230,35
613420	Locations modulaires			11 914,32	0,21	(11 914,32)	-100,00
613430	Locations stationnement	3 333,34	0,06	2 500,00	0,04	833,34	33,33
613450	Utilisation salle Athlétisme	72 329,24	1,27	73 380,75	1,30	(1 051,51)	-1,43
613500	Locat. piscines Angers	14 000,00	0,25	13 000,00	0,23	1 000,00	7,69
613520	Location photocopieurs	24 922,49	0,44	23 402,76	0,41	1 519,73	6,49
613561	Location Informatique	2 021,75	0,04	1 714,80	0,03	306,95	17,90
613650	Location de matériel	1 052,85	0,02	3 692,53	0,07	(2 639,68)	-71,49
615200	Entretien ext & nettoyage	73 843,48	1,29	66 313,47	1,17	7 530,01	11,36
615205	Surveillance locaux	1 446,00	0,03	1 027,20	0,02	418,80	40,77
615210	Ent-rop. locaux et contrats	68 471,79	1,20	52 332,16	0,92	16 139,63	30,84
615220	Maintenance photocopieur	125,88		272,16		(146,28)	-53,75
615221	Maintenance installat téléphone	1 020,00	0,02	940,00	0,02	80,00	8,51
615222	Maintenance informatique	42 345,18	0,74	46 723,21	0,83	(4 378,03)	-9,37
615230	Entr. matériel adm. génér.	1 530,05	0,03	1 434,24	0,03	95,81	6,68
615240	Entr. mat sport. et enseignant	6 228,87	0,11	4 948,81	0,09	1 280,06	25,87
616100	Ass Responsabilité Dirigeants	630,00	0,01	611,47	0,01	18,53	3,03
616200	Assurances locaux	3 595,33	0,06	3 458,36	0,06	136,97	3,96
616300	Assurance "resp. civile"	8 097,09	0,14	8 040,18	0,14	56,91	0,71
616400	Assurance "auto mission"	651,29	0,01	632,66	0,01	18,63	2,94
618100	Bibliothèque IFEPSA	738,23	0,01	1 750,91	0,03	(1 012,68)	-57,84
618200	Docum. générale	670,50	0,01	151,00		519,50	344,04
618210	Docum. techn. & pédagogique	7 890,50	0,14	6 200,59	0,11	1 689,91	27,25
618500	Frais colloq. sémin. recherche	6 994,50	0,12	1 663,34	0,03	5 331,16	320,51
618501	Colloque Rech IFEPSA			345,00	0,01	(345,00)	-100,00
618600	Frais formation du Personnel	14 945,00	0,26	9 382,00	0,17	5 563,00	59,29
621100	Personnel extérieur	37 116,30	0,65	32 284,42	0,57	4 831,88	14,97
622600	Honoraires comptables	6 446,40	0,11	6 288,00	0,11	158,40	2,52
622620	Honoraires divers	36 488,57	0,64	25 111,90	0,44	11 376,67	45,30
622630	Honoraires CAC	6 060,00	0,11	5 966,00	0,11	94,00	1,58
622700	Frais actes et contentieux	1 362,10	0,02	1 287,34	0,02	74,76	5,81
622850	Rémun. Service restauration	29 916,00	0,52	22 320,00	0,39	7 596,00	34,03
623100	Communication - Informations	80 210,17	1,41	29 252,83	0,52	50 957,34	174,20
623110	Forums - Salons	4 996,22	0,09	1 078,58	0,02	3 917,64	363,22
623120	Communication Colloque	42,00		972,00	0,02	(930,00)	-95,68
623820	Frais divers (dons, évén.div.)	7 868,00	0,14	2 360,00	0,04	5 508,00	233,39
623830	Aide frais compétit FNSU	1 580,65	0,03	0,04		1 580,61	N/S
625100	Déplace. direction	8 229,33	0,14	1 819,47	0,03	6 409,86	352,29
625200	Déplace. professeurs	22 738,66	0,40	14 021,11	0,25	8 717,55	62,17
625300	Déplace. intervenants	50 115,19	0,88	30 870,91	0,55	19 244,28	62,34
625500	Frais réception IFEPSA	13 018,78	0,23	6 658,48	0,12	6 360,30	95,52
625510	Déplace. recherche	5 538,54	0,10			5 538,54	
625520	Déplace. Colloque Interne			68,22		(68,22)	-100,00
625800	Frais d'hôtel / repas interven	4 853,90	0,09	1 779,31	0,03	3 074,59	172,80
626000	Téléphone	3 394,02	0,06	4 175,33	0,07	(781,31)	-18,71
626010	Internet - Wifi	14 100,06	0,25	14 721,60	0,26	(621,54)	-4,22
626100	Frais postaux	9 642,58	0,17	11 271,42	0,20	(1 628,84)	-14,45
627200	Services bancaires	3 697,18	0,06	3 820,98	0,07	(123,80)	-3,24
627210	Commission Bancaire	3 751,11	0,07	3 268,70	0,06	482,41	14,76
628100	Cotisations	16 655,45	0,29	14 428,48	0,25	2 226,97	15,43
628110	Cotisation frais communs			54 461,99	0,96	(54 461,99)	-100,00
<b>Impôts, taxes et versements assimilés</b>		<b>46 359,14</b>	<b>0,81</b>	<b>50 614,78</b>	<b>0,89</b>	<b>(4 255,64)</b>	<b>-8,41</b>
631200	Formation profes. continue	32 972,17	0,58	30 322,17	0,54	2 650,00	8,74
631300	Charges fisc / CP & RTT	38,93		48,48		(9,55)	-19,70

# Détail du Compte de Résultat

Etat exprimé en euros		01/09/2021 31/08/2022	12 mois	01/09/2020 31/08/2021	12 mois	Variations	%
631500	Taxe emploi handicapés	(2 432,00)	-0,04	4 060,00	0,07	(6 492,00)	-159,90
631800	Impôts, taxes, vers. à payer	20,17		(32,04)		52,21	162,95
635120	Taxes foncières et habitation	9 391,33	0,16	8 875,00	0,16	516,33	5,82
637800	Contribution audiovisuel publi			138,00		(138,00)	-100,00
637810	Droits de reproduction	6 368,54	0,11	7 203,17	0,13	(834,63)	-11,59
<b>Salaires et traitements</b>		<b>2 368 973,04</b>	<b>41,53</b>	<b>2 232 086,96</b>	<b>39,44</b>	<b>136 886,08</b>	<b>6,13</b>
641100	Salaires Pédagogique mens.	1 154 909,02	20,25	1 061 877,49	18,76	93 031,53	8,76
641110	Salaires Personnel non permane	523 234,62	9,17	563 975,19	9,97	(40 740,57)	-7,22
641120	Salaires Direction & Administ.	628 715,81	11,02	570 497,98	10,08	58 217,83	10,20
641220	Congés payés	3 114,51	0,05	3 878,57	0,07	(764,06)	-19,70
641230	Primes	727,50	0,01	1 788,04	0,03	(1 060,54)	-59,31
641400	Indemnit et avanta divers	58 271,58	1,02	30 069,69	0,53	28 201,89	93,79
<b>Charges sociales</b>		<b>963 510,46</b>	<b>16,89</b>	<b>915 782,09</b>	<b>16,18</b>	<b>47 728,37</b>	<b>5,21</b>
645100	Cotis.Sécurité Sociale	701 286,77	12,30	671 349,18	11,86	29 937,59	4,46
645200	Cotis.mutuelle santé	16 375,24	0,29	15 444,90	0,27	930,34	6,02
645310	Cotis.retraite	191 174,99	3,35	177 950,35	3,14	13 224,64	7,43
645340	Cotis.prévoyance	33 864,06	0,59	30 128,57	0,53	3 735,49	12,40
645520	Charges sociales / CP & RTT	1 596,94	0,03	2 134,77	0,04	(537,83)	-25,19
645530	Ch. sociales / prime à payer	(175,41)		(889,05)	-0,02	713,64	80,27
645600	Cot. médecine du travail	6 070,87	0,11	5 334,67	0,09	736,20	13,80
647000	Autres charges sociales transp	474,00	0,01			474,00	
648100	Autres charges du personnel	12 843,00	0,23	14 328,70	0,25	(1 485,70)	-10,37
<b>Dotations aux amortissements et aux dépréciations</b>		<b>396 889,49</b>	<b>6,96</b>	<b>335 197,42</b>	<b>5,92</b>	<b>61 692,07</b>	<b>18,40</b>
681110	Dot. Amortis.immo.incorporelle	25 640,84	0,45	2 123,37	0,04	23 517,47	N/S
681120	Dotation amort. immob. corp.	358 499,28	6,29	324 226,81	5,73	34 272,47	10,57
681610	Dot.prov.dépréc.immo.incorp.	8 491,68	0,15	8 491,68	0,15		
681740	Dotation prov. créances douteu	4 257,69	0,07	355,56	0,01	3 902,13	N/S
<b>Dotations aux provisions</b>		<b>40 000,00</b>	<b>0,70</b>	<b>39 707,00</b>	<b>0,70</b>	<b>293,00</b>	<b>0,74</b>
681500	Dot. prov. risq. & ch. d'expl.	40 000,00	0,70	39 707,00	0,70	293,00	0,74
<b>Reports en fonds dédiés</b>		<b>41 156,00</b>	<b>0,72</b>	<b>38 219,07</b>	<b>0,68</b>	<b>2 936,93</b>	<b>7,68</b>
689500	Reports en fds déd sur contrib fi CVEC	41 156,00	0,72	38 219,07	0,68	2 936,93	7,68
<b>Autres charges</b>		<b>1 462,47</b>	<b>0,03</b>	<b>209,83</b>		<b>1 252,64</b>	<b>596,98</b>
654000	Créances irrécouvrables	1 342,65	0,02	193,00		1 149,65	595,67
658000	Charges div. gestion courante	119,82		16,83		102,99	611,94
<b>Résultat d'exploitation</b>		<b>411 724,12</b>	<b>7,22</b>	<b>796 904,53</b>	<b>14,08</b>	<b>(385 180,41)</b>	<b>-48,33</b>
<b>Total des produits financiers</b>		<b>5 259,73</b>	<b>0,09</b>	<b>6 504,41</b>	<b>0,11</b>	<b>(1 244,68)</b>	<b>-19,14</b>
<b>Autres intérêts et produits assimilés</b>		<b>5 259,73</b>	<b>0,09</b>	<b>6 504,41</b>	<b>0,11</b>	<b>(1 244,68)</b>	<b>-19,14</b>
768000	Intérêts livrets	4 339,73	0,08	3 204,41	0,06	1 135,32	35,43
768100	Produits financiers	920,00	0,02	3 300,00	0,06	(2 380,00)	-72,12
<b>Total des charges financières</b>		<b>51 390,99</b>	<b>0,90</b>	<b>17 077,43</b>	<b>0,30</b>	<b>34 313,56</b>	<b>200,93</b>
<b>Dotations financières aux amort. et provisions</b>		<b>32 447,97</b>	<b>0,57</b>			<b>32 447,97</b>	
686500	Dot. prov. dépréc. élém.finan	32 447,97	0,57			32 447,97	
<b>Intérêts et charges assimilées</b>		<b>18 943,02</b>	<b>0,33</b>	<b>17 077,43</b>	<b>0,30</b>	<b>1 865,59</b>	<b>10,92</b>
661100	Intérêts Emprunts Immobilier	18 943,02	0,33	17 077,43	0,30	1 865,59	10,92

# Détail du Compte de Résultat

Etat exprimé en euros	01/09/2021	12	01/09/2020	12	Variations	%
	31/08/2022	mois	31/08/2021	mois		
Résultat financier	(46 131,26)	-0,81	(10 573,02)	-0,19	(35 558,24)	-336,31
Résultat courant avant impôts	365 592,86	6,41	786 331,51	13,89	(420 738,65)	-53,51
Total des produits exceptionnels	153 119,56	2,68	121 608,84	2,15	31 510,72	25,91
Produits exceptionnels sur opérations de gestion	16 840,37	0,30	100,04		16 740,33	N/S
771800 Autres produits exceptionnels	175,40				175,40	
772000 Produits s/ exerc antérieur	16 664,97	0,29	100,04		16 564,93	N/S
Produits exceptionnels sur opérations en capital	136 279,19	2,39	121 508,80	2,15	14 770,39	12,16
777000 Quote part sub.équip.virt.rés.	136 279,19	2,39	121 508,80	2,15	14 770,39	12,16
Total des charges exceptionnelles	14 491,00	0,25	34 289,85	0,61	(19 798,85)	-57,74
Charges exceptionnelles sur opération de gestion	14 491,00	0,25	34 289,85	0,61	(19 798,85)	-57,74
671200 Pénalités, amendes fiscales	16,00				16,00	
672000 Charges sur exerc antér	14 475,00	0,25	34 289,85	0,61	(19 814,85)	-57,79
Résultat exceptionnel	138 628,56	2,43	87 318,99	1,54	51 309,57	58,76
Impôts sur les bénéfices	723,00	0,01	1 005,00	0,02	(282,00)	-28,06
695000 Impôts société	723,00	0,01	1 005,00	0,02	(282,00)	-28,06
Excédent ou déficit de l'exercice	503 498,42	8,83	872 645,50	15,42	(369 147,08)	-42,30
Contributions volontaires en nature						
Charges des contributions volontaires en nature						

# Règles et Méthodes Comptables

Etat exprimé en **euros**

Les comptes annuels de l'exercice ont été élaborés et présentés conformément aux règles générales applicables en la matière et dans le respect du principe de prudence.

Le bilan de l'exercice présente un total de **11 150 462 euros**.

Le compte de résultat, présenté sous forme de liste, affiche un total **produits** de **5 861 990 euros** et un total **charges** de **5 358 491 euros**, dégageant ainsi un **résultat** de **503 498 euros**.

L'exercice considéré débute le **01/09/2021** et finit le **31/08/2022**.  
Il a une durée de **12** mois.

Les conventions générales comptables ont été appliquées conformément aux hypothèses de base :

- continuité de l'exploitation.
- permanence des méthodes comptables d'un exercice à l'autre.
- indépendance des exercices.

La méthode de base retenue pour l'évaluation des éléments inscrits en comptabilité est la méthode des coûts historiques.

Aucun changement dans les méthodes d'évaluation et dans les méthodes de présentation n'a été apporté.

Les principales méthodes utilisées sont :

## **Immobilisations**

Les immobilisations corporelles sont évaluées à leur coût d'acquisition (prix d'achat et frais accessoires, hors frais d'acquisition des immobilisations) ou à leur coût de production.

Les amortissements pour dépréciation sont calculés suivant le mode linéaire ou dégressif en fonction de la durée normale d'utilisation des biens.

Les éléments non amortissables de l'actif immobilisé sont inscrits pour leur valeur brute constituée par le coût d'achat hors frais accessoires. Lorsque la valeur d'inventaire est inférieure à la valeur brute, une provision pour dépréciation est constituée du montant de la différence.



# Règles et Méthodes Comptables

Etat exprimé en euros

## Stocks et en cours

Les matières et marchandises ont été évaluées à leur coût d'acquisition (prix d'achat et frais accessoires).

Les produits en cours de production ont été évalués à leur coût de production.

Une provision pour dépréciation des stocks égale à la différence entre la valeur brute et le cours du jour ou la valeur de réalisation déduction faite des frais proportionnels de vente, est effectuée lorsque cette valeur brute est supérieure.

## Créances et dettes

Les créances et les dettes ont été évaluées pour leur valeur nominale.

Les créances ont, le cas échéant, été dépréciées par voie de provision pour tenir compte des difficultés de recouvrement auxquelles elles étaient susceptibles de donner lieu.

Les créances clients présentées dans le tableau de financement, ont été retenues pour leur valeur brute, conformément aux principes comptables.

## Disponibilités

Les liquidités disponibles en banque ou en caisse ont été évaluées pour leur valeur nominale.

## Achats

Les frais accessoires d'achat payés à des tiers n'ont pas été incorporés dans les comptes d'achat, mais ont été comptabilisés dans les différents comptes de charge correspondant à leur nature.

# Annexe libre

Etat exprimé en euros

## RENSEIGNEMENTS COMPLEMENTAIRES

### 1 - SUBVENTIONS CONSTRUCTIONS LES PONTS DE CE 98/99

L'IFEPSA a construit ses locaux de cours et administratifs aux PONTS de CE. La mise en service a eu lieu le 15 novembre 1998.

#### Coût de l'opération :

Terrain acquis par l'IFEPSA	30 489 €
Terrain apporté par les PONTS DE CE	91 469 €
Aménagements des terrains (VRD) par les PONTS de CE	91 469 €
Coût de la construction	1 609 862 €
<b>TOTAL</b>	<b>1 823 291 €</b>

#### Financement :

Subvention Conseil Régional des Pays de la Loire	463 063 €
Subvention Conseil Général de Maine et Loire	462 987 €
Subvention Commune des PONTS de CE	274 408 €
Subvention Commune des PONTS de CE (VRD)	91 469 €
Subvention Commune des PONTS de CE (apport terrain)	91 469 €
IFEPSA pour le solde	439 892 €
<b>TOTAL</b>	<b>1 823 291 €</b>

Subventions amortissables = **1 291 929 €**

Quote-part de subvention virée au compte de résultat exercice 2021/2022 = **57 749 €**

Cumul de la part virée au compte de résultat = **1 201 095 €**

### 2 - PROVISION POUR DEPRECIATION DES IMMOBILISATIONS INCORPORELLES

a) L'IFEPSA a versé une somme de 152 449,02 € à la commune des PONTS de CE au cours de l'exercice 90/91. Cette somme provient à hauteur de 76 224,51 € des fonds propres de l'IFEPSA et d'un emprunt contracté au CIO à concurrence de 76 224,51 €.

La contrepartie de cette somme se trouve comptabilisée au compte 208000 "Autres immobilisations incorporelles".

La convention passée entre l'IFEPSA et la commune des PONTS de CE stipule un droit d'usage de la salle ATHLETIS de 35 ans.

Il est procédé chaque année à une provision de 1/35ème de la somme versée soit **4 355,69 €** depuis l'exercice 90/91.

b) L'acte notarié constatant la cession du terrain propriété de l'IFEPSA à la commune des PONTS de CE a été régularisé au cours de l'exercice 93/94.

Compte tenu du reversement de TVA, le prix du terrain s'élève à 144 759,49 €.

Chaque année, il est pratiqué une dotation aux provisions pour dépréciation des autres immobilisations incorporelles de :  $144\,759,49/35 = 4\,135,99\,€$

La dotation globale de l'exercice 2021/2022 s'élève à  $4\,355,69 + 4\,135,99 = 8\,491,68\,€$ .

La provision globale cumulée au 31/08/2022 = **271 734 €**.

# Annexe libre

Etat exprimé en euros

## 3 - SUBVENTIONS DE FONCTIONNEMENT RECUES AU COURS DE L'EXERCICE

Ville d'Angers	8 700 €
Etat MENESR	261 073 €
Angers Loire Métropole Recherche HDR	11 000 €
UCO - Faculté des Sciences Recherche	10 275 €

## 4 - SUBVENTIONS D'INVESTISSEMENT RECUES AU COURS DE L'EXERCICE

CVEC (Abris à vélos)	56 066 €
----------------------	----------

## 5 - AUTRES PRODUITS RECUES AU COURS DE L'EXERCICE

Suite à l'entrée en vigueur du règlement ANC 2018-06, les éléments suivants significatifs sont exposés sur la ligne 73 - Concours Publics et 755 - Contributions financières.

Concours publics - CVEC	41 156 €
Contributions financières - Taxe apprentissage	8 510 €

## 6 - Provision pour risques et charges

L'IFEPSA est destinataire d'une requête introductive d'instance devant le Conseil de Prud'hommes d'Angers en date du 28 Novembre 2019. Le jugement devant le Conseil de Prud'hommes a eu lieu le 8 septembre 2021. Un appel est ordonné par la partie adverse. Il en ressort une provision pour risque inscrite au passif d'un montant de 40 000 €.

L'IFEPSA est destinataire d'une convocation devant le bureau de conciliation et d'orientation du Conseil de Prud'hommes d'Angers en date du 14 Janvier 2022. L'audience n'a pu aboutir le 23 février. Les juges de premier ressort ont entendu les parties le 28 septembre 2022. Le jugement est prononcé au greffe le 7 décembre 2022. Il en ressort une provision pour risque inscrite au passif pour un montant de 40 000 €.

## 7- Element logiciel ERP

L'IFEPSA via le projet fédéral inscrit en charge les frais inhérents. Cependant et pour le projet de refonte intégrale du logiciel ERP, nommé @academia, il est inscrit à l'actif la somme de 218 526 € et amorti depuis son début d'utilisation le 1er mars 2022.

## 8- Provision engagement de retraite : éléments conventionnels

Les engagements de retraite ont fait l'objet d'une provision comptabilisée au passif du bilan. L'adhésion aux termes de la convention collective EPNL ayant été dénoncée, la convention collective EPI devient la convention de référence. L'échéance de délai d'adaptation par accords collectifs d'établissement des termes de la convention a été arrêtée 28 février 2024 pour une application à partir du 1<sup>er</sup> septembre 2024. Durant ce délai d'application, les termes de la Convention collective EPNL en vigueur à l'IFEPSA demeurent applicables.

# Immobilisations

Etat exprimé en euros

Etat exprimé en euros		Valeurs brutes début d'exercice	Mouvements de l'exercice				Valeurs brutes au 31/08/2022
			Augmentations		Diminutions		
			Réévaluations	Acquisitions	Viremt p.à p.	Cessions	
INCORPORELLES	Frais d'établissement et de développement						
	Autres	617 825		225 439			843 265
	TOTAL IMMOBILISATIONS INCORPORELLES	617 825		225 439			843 265
CORPORELLES	Terrains	450 984					450 984
	Constructions sur sol propre	5 535 931		1 800			5 537 731
	sur sol d'autrui						
	instal. agencet aménagement	881 762		332 275			1 214 037
	Instal technique, matériel outillage industriels	277 284		1 853			279 137
	Instal., agencement, aménagement divers						
	Matériel de transport						
	Matériel de bureau, informatique et mobilier	594 395		25 103			619 498
	Emballages récupérables et divers						
	Immobilisations grévées de droits						
	Immobilisations corporelles en cours	32 489		70 436		32 489	70 436
	Avances et acomptes						
TOTAL IMMOBILISATIONS CORPORELLES	7 772 846		431 467		32 489	8 171 823	
FINANCIERES	Participations évaluées en équivalence						
	Autres participations	15					15
	Autres titres immobilisés						
	Prêts et autres immobilisations financières	729				500	229
	TOTAL IMMOBILISATIONS FINANCIERES	744				500	244
TOTAL		8 391 415		656 906		32 989	9 015 332

## Amortissements

Etat exprimé en euros

		Amortissements début d'exercice	Mouvements de l'exercice		Amortissements au 31/08/2022
			Dotations	Diminutions	
INCORPORELLES	Frais d'établissement et de développement				
	Autres	98 392	25 641		124 033
	<b>TOTAL IMMOBILISATIONS INCORPORELLES</b>	<b>98 392</b>	<b>25 641</b>		<b>124 033</b>
CORPORELLES	Terrains	74 102	13 164		87 267
	Constructions sur sol propre	2 117 799	166 486		2 284 285
	sur sol d'autrui				
	instal. agencement aménagement	457 258	86 905		544 164
	Instal technique, matériel outillage industriels	188 903	24 748		213 651
	Autres instal., agencement, aménagement divers				
	Matériel de transport				
	Matériel de bureau, mobilier	386 280	67 195		453 475
	Emballages récupérables et divers				
	Immobilisations grevées de droits				
	<b>TOTAL IMMOBILISATIONS CORPORELLES</b>	<b>3 224 342</b>	<b>358 499</b>		<b>3 582 842</b>
<b>TOTAL</b>		<b>3 322 734</b>	<b>384 140</b>		<b>3 706 875</b>

# Provisions

Etat exprimé en euros

		Début exercice	Augmentations	Diminutions	31/08/2022
PROVISIONS REGLEMEENTEES	Reconstruction gisements miniers et pétroliers				
	Provisions pour investissement				
	Provisions pour hausse des prix				
	Provisions pour amortissements dérogatoires				
	Provisions fiscales pour prêts d'installation				
	Provisions autres				
	<b>PROVISIONS REGLEMEENTEES</b>				
PROVISIONS POUR RISQUES ET CHARGES	Pour litiges	40 000	40 000		80 000
	Pour garanties données aux clients				
	Pour pertes sur marchés à terme				
	Pour amendes et pénalités				
	Pour pertes de change				
	Pour pensions et obligations similaires	723 179		119 413	603 766
	Pour impôts				
	Pour renouvellement des immobilisations				
	Provisions pour gros entretien et grandes révisions				
	Pour chges sociales et fiscales sur congés à payer				
	Autres				
	<b>PROVISIONS POUR RISQUES ET CHARGES</b>	<b>763 179</b>	<b>40 000</b>	<b>119 413</b>	<b>683 766</b>
PROVISIONS POUR DEPRECIATION	Sur immobilisations { incorporelles corporelles des titres mis en équivalence titres de participation autres immo. financières	263 242	8 492		271 734
	Sur stocks et en-cours				
	Sur comptes clients	3 729	4 258	1 603	6 384
	Autres		32 448		32 448
	<b>PROVISIONS POUR DEPRECIATION</b>	<b>266 971</b>	<b>45 197</b>	<b>1 603</b>	<b>310 566</b>
<b>TOTAL GENERAL</b>		<b>1 030 150</b>	<b>85 198</b>	<b>121 016</b>	<b>994 332</b>

Dont dotations et reprises { - d'exploitation - financières - exceptionnelles	52 749 32 448	121 016
---	------------------	---------

Titres mis en équivalence : montant de la dépréciation à la clôture de l'exercice calculée selon les règles prévues à l'article 39-1.5e du C.G.I.

# Créances et Dettes

Etat exprimé en euros

31/08/2022

1 an au plus

plus d'1 an

CREANCES	Créances rattachées à des participations			
	Prêts			
	Autres immobilisations financières	229	229	
	Clients douteux ou litigieux	12 146	12 146	
	Autres créances clients	87 930	87 930	
	Créances représentatives des titres prêtés			
	Personnel et comptes rattachés	800	800	
	Sécurité sociale et autres organismes sociaux			
	Impôts sur les bénéfices			
	Taxes sur la valeur ajoutée			
	Autres impôts, taxes versements assimilés			
	Divers			
	Groupe et associés			
	Débiteurs divers	262 088	262 088	
	Charges constatées d'avance	29 943	29 943	
	<b>TOTAL DES CREANCES</b>	<b>393 136</b>	<b>393 136</b>	
	Prêts accordés en cours d'exercice			
	Remboursements obtenus en cours d'exercice			
	Prêts et avances consentis aux associés (personnes physiques)			

31/08/2022

1 an au plus

1 à 5 ans

plus de 5 ans

DETTES	Emprunts obligataires convertibles				
	Autres emprunts obligataires				
	Emprunts dettes ets de crédit à 1an max. à l'origine				
	Emprunts dettes ets de crédit à plus 1 an à l'origine	1 478 262	(236 103)	672 381	1 041 984
	Emprunts et dettes financières divers				
	Fournisseurs et comptes rattachés	188 713	188 713		
	Personnel et comptes rattachés	55 395	55 395		
	Sécurité sociale et autres organismes sociaux	121 804	121 804		
	Impôts sur les bénéfices	723	723		
	Taxes sur la valeur ajoutée				
	Obligations cautionnées				
	Autres impôts, taxes et assimilés	16 392	16 392		
	Dettes sur immobilisations et comptes rattachés	218 526	218 526		
	Groupe et associés				
	Autres dettes	79 515	79 515		
	Dettes représentatives de titres empruntés				
	Produits constatés d'avance	3 450	3 450		
	<b>TOTAL DES DETTES</b>	<b>2 162 779</b>	<b>448 414</b>	<b>672 381</b>	<b>1 041 984</b>
	Emprunts souscrits en cours d'exercice				
	Emprunts remboursés en cours d'exercice	130 476			
	Emprunts dettes associés (personnes physiques)				

# Engagements financiers

Etat exprimé en euros

31/08/2022

Engagements  
financiers donnésEngagements  
financiers reçus

Effets escomptés non échus		
<b>Avals, cautions et garanties</b> Cauton CIC - TPPL Lot 1 Maître Ouvrage	3 033	
	<b>3 033</b>	
<b>Engagements de crédit-bail</b>		
<b>Engagements en pensions, retraite et assimilés</b> Engagement de retraite	603 767	
	<b>603 767</b>	
<b>Autres engagements</b> Nantissement compte bancaire rémunéré bloqué 7 ans Crédit Mutuel Fin 2027 Nantissement compte bancaire rémunéré bloqué 7 ans CIC Ouest Fin 2027 Nantissement compte bancaire rémunéré bloqué 7 ans Crédit Mutuel Fin 2029 Nantissement compte bancaire rémunéré bloqué 7 ans CIC Ouest Fin 2029	210 000 210 000 120 000 105 000 <b>645 000</b>	
<b>Total des engagements financiers (1)</b>	<b>1 251 800</b>	
(1) Dont concernant : Les dirigeants Les filiales Les participations Les autres entreprises liées		

Les engagements de retraite ont fait l'objet d'une provision comptabilisée au passif du bilan.

L'évaluation a été réalisée selon la méthode prospective en retenant les paramètres suivants :

- Age de départ à la retraite : 65 ans
- Taux d'actualisation : iBOXX Euro Corporates AA 10+ soit 0,68%
- Taux de rotation du personnel : faible
- Table de mortalité : TG05
- Indemnité prévue par la convention collective "Etablissement Privé Non Lucratif Section Université et instituts catholiques de France".



## Dettes garanties par des Sûretés Réelles

Etat exprimé en euros

Nat. Dette	Nature de la Garantie	Org. Bénéficiaire	Montant début	31/08/2022
Emprunts	Promesse d'affectation hypothécaire	Crédit Mutuel	700 000	618 333
Emprunts	Promesse d'affectation hypothécaire	CIC Ouest	700 000	614 444
Emprunts	Nantissement compte rémunéré - Fin 2027	Crédit Mutuel	210 000	210 000
Emprunts	Nantissement compte rémunéré - Fin 2027	CIC Ouest	210 000	210 000
Emprunts	Promesse d'affectation hypothécaire	Crédit Mutuel	350 000	48 183
Emprunts	Promesse d'affectation hypothécaire	CIC Ouest	350 000	
Emprunts	Nantissement compte rémunéré - Fin 2029	Crédit Mutuel	100 000	100 000
Emprunts	Nantissement compte rémunéré - Fin 2029	CIC Ouest	100 000	100 000
		<b>TOTAL</b>	<b>2 720 000</b>	<b>1 900 961</b>

# Tableau des Emplois et Ressources

		Etat exprimé en euros Etat en valeurs brutes	31/08/2022	31/08/2021
E M P L O I S	Distributions mises en paiement au cours de l'exercice			
	Acquisitions d'éléments de l'actif immobilisé :			
	Immobilisations incorporelles	225 439		
	Immobilisations corporelles	431 467		3 129 625
	Immobilisations financières			500
	Charges à répartir sur plusieurs exercices (a)			
	Réductions de capitaux propres et prélèvements			
	Remboursements de dettes financières (b)	132 358		99 380
	<b>TOTAL DES EMPLOIS</b>		<b>789 264</b>	<b>3 229 505</b>
Détermination de la Capacité d'autofinancement	Excédent (ou insuffisance) Brut d'Exploitation (E.B.E.)	710 084		1 122 684
	+ Transferts de charges (d'exploitation)			
	+ Autres produits (d'exploitation)	51 623		27
	- Autres charges (d'exploitation)	42 618		38 429
	+ Quotes-parts de résultat sur opérations faites en commun	8 510		6 863
	+ Produits financiers	5 260		6 504
	- Charges financières	18 943		17 077
	+ Produits exceptionnels	16 840		100
	- Charges exceptionnelles	14 491		34 290
	- Participation des salariés aux fruits de l'expansion			
	- Impôts sur les bénéfices	723		1 005
	= CAPACITE D'AUTOFINANCEMENT DE L'EXERCICE	715 541		1 083 597
R E S S O U R C E S	Capacité d'autofinancement de l'exercice	715 541		1 083 597
	Cessions ou réductions d'éléments de l'actif immobilisé :			
	Cessions d'immobilisations incorporelles			
	Cessions d'immobilisations corporelles			
	Cessions ou réduction d'immobilisations financières	500		4 680
	Augmentation des capitaux propres :			
	Augmentation de capital ou apports	56 066		1 091 884
	Augmentation des autres capitaux propres	32 489		
	Augmentation des dettes financières (b) (c)	50 000		1 660 000
	<b>TOTAL DES RESSOURCES</b>		<b>854 596</b>	<b>3 840 161</b>
<b>VARIATION DU FONDS DE ROULEMENT NET GLOBAL</b>			<b>65 332</b>	<b>610 656</b>

(a) Montant brut transféré au cours de l'exercice

(b) Sauf concours bancaires courants et soldes créditeurs de banques

(c) Hors primes de remboursement des obligations

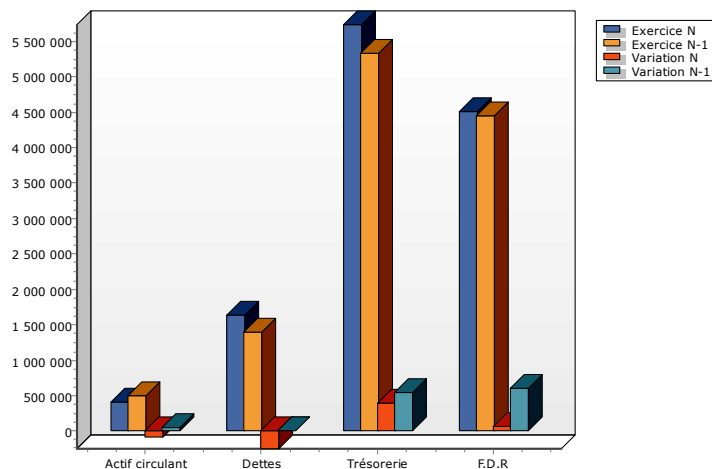
# Tableau de Financement

Etat exprimé en euros

Etat en valeurs brutes

		31/08/2022			31/08/2021
		Début d'exercice	Fin d'exercice	Emplois/Ressources	Emplois/Ressources
ACTIF CIRCULANT	Stocks				
	Clients	43 147	100 076	56 929	12 577
	Autres créances	461 476	317 145	(144 331)	46 156
	<b>TOTAL ACTIF CIRCULANT</b>	<b>504 623</b>	<b>417 221</b>	<b>(87 402)</b>	<b>58 734</b>
DETTES A COURT TERME	Fournisseurs	82 481	188 713	(106 232)	141 366
	Fournisseurs d'immobilisations		218 526	(218 526)	
	Autres dettes	1 313 058	1 236 052	77 006	(132 415)
	<b>TOTAL DETTES A COURT TERME</b>	<b>1 395 539</b>	<b>1 643 290</b>	<b>(247 751)</b>	<b>8 951</b>
<b>BESOIN EN FONDS DE ROULEMENT</b>		<b>(890 916)</b>	<b>(1 226 070)</b>	<b>(335 154)</b>	<b>67 684</b>
TRESORERIE	Disponible	5 334 864	5 735 349	400 486	542 971
	Concours bancaires courants & soldes créditeurs de banque				
	<b>TOTAL TRESORERIE</b>	<b>5 334 864</b>	<b>5 735 349</b>	<b>400 486</b>	<b>542 971</b>
<b>FONDS DE ROULEMENT NET GLOBAL</b>		<b>4 443 948</b>	<b>4 509 280</b>	<b>65 332</b>	<b>610 656</b>

Emplois exprimés en positif - Ressources exprimées en négatif



## Tableau de suivi des fonds dédiés

I - SUBVENTIONS DE FONCTIONNEMENT AFFECTEES				
Ressources	Fonds à engager au début de l'exercice	Utilisation en cours d'exercice	Engagement à réaliser sur nouvelles ressources affectées	Fonds restant à engager en fin d'exercice
	A	B	C	D = A - B + C
Fonds dédiés				
CVEC 2018/2019				
CVEC 2019/2020	34 290	34 290		
CVEC 2020/2021	38 219	32 151		6 068
CVEC 2021/2022			41 156	41 156
<b>TOTAL</b>	<b>72 509</b>	<b>66 441</b>	<b>41 156</b>	<b>47 224</b>

II - RESSOURCES PROVENANT DE LA GENEROSITE DU PUBLIC				
Ressources	Fonds à engager au début de l'exercice	Utilisation en cours d'exercice	Engagement à réaliser sur nouvelles ressources affectées	Fonds restant à engager en fin d'exercice
	A	B	C	D = A - B + C
Dons manuels				
Total				
Legs et donations				
Total				
<b>TOTAL</b>				

Concours publics et subventions

31/08/2022

Etat exprimé en euros

	Union européenne	Etat	Collectivités territoriales	CAF	Autres	Montant fin ex.
Concours publics et subventions						
Concours publics		41 156				41 156
Subventions d'exploitation		261 073	19 700		10 275	291 048
Subventions d'investissement		56 066				56 066
TOTAL		358 295	19 700		10 275	388 270

## Détail concours publics et subventions

Libellé	Concours publics	Subventions d'exploitation	Subventions d'investissement
CVEC	41 156		
Subv Ville Angers		8 700	
Subv Ministère Enseignement Recherche Innovation		261 073	
Subv Recherche : Angers Loire Metropole		11 000	
Subv Recherche : Pole UCO		10 275	
Subv Investissement : CVEC			56 066
<b>Totalisation</b>	<b>41 156</b>	<b>291 048</b>	<b>56 066</b>