

**Ass M.J.C**  
**Allée Goscinny Uderzo**  
**B P 6**  
**51170 FISMES**

**BILAN AU 31/12/2023**



**Bureaux annexes :**

6, rue Gaillot Aubert  
51800 SAINTE - MENEHOULD  
**Téléphone :** 03 26 60 60 75  
**Fax :** 03 26 60 44 81  
nordestcomptasm@worldonline.fr

1, Faubourg de REIMS  
51170 FISMES  
**Téléphone :** 03 26 48 16 13  
**Fax :** 03 26 48 89 59  
nec-fismes@nordestcompta.com

3, place Victor Hugo  
51200 EPERNAY  
**Téléphone :** 03 26 32 34 53  
**Fax :** 03 26 55 08 13  
nec-epernay@nordestcompta.com

**Siège Social :**

3, rue Etienne Oehmichen  
Pôle Technologique Henri Farman  
51100 REIMS  
**Téléphone :** 03 26 79 39 40  
**Fax :** 03 26 79 39 49  
contact@nordestcompta.com

# Sommaire

Exercice du 01/01/2023 au 31/12/2023

<i>Attestation de l'expert comptable</i>	<i>1</i>
<i>Comptes annuels</i>	<i>2</i>
<i>Bilan Actif</i>	<i>3</i>
<i>Détail de l'Actif</i>	<i>4</i>
<i>Bilan Passif</i>	<i>5</i>
<i>Détail du Passif</i>	<i>6</i>
<i>Compte de Résultat 1/2</i>	<i>7</i>
<i>Compte de Résultat 2/2</i>	<i>8</i>
<i>Détail du Compte de Résultat</i>	<i>9</i>
<i>Annexes Comptables</i>	<i>13</i>
<i>Règles et méthodes comptables 1</i>	<i>14</i>
<i>Produits à recevoir (avec détail)</i>	<i>19</i>
<i>Produits à recevoir (détail)</i>	<i>20</i>
<i>Charges à payer (avec détail)</i>	<i>21</i>
<i>Charges à payer (détail)</i>	<i>22</i>
<i>Charges constatées d'avance (avec détail)</i>	<i>23</i>
<i>Charges constatées d'avance (détail)</i>	<i>24</i>
<i>Produits constatés d'avance (avec détail)</i>	<i>25</i>
<i>Produits constatés d'avance (détail)</i>	<i>26</i>
<i>Eléments de gestion</i>	<i>27</i>
<i>Soldes Intermédiaires de Gestion (Négoce)</i>	<i>28</i>
<i>Flux de trésorerie (CAF)</i>	<i>29</i>
<i>Tableau de Financement</i>	<i>30</i>
<i>Tableau de Fonds de Roulement</i>	<i>31</i>
<i>Evaluation des contributions volontaires en nature</i>	<i>32</i>

**ATTESTATION D'EXPERT COMPTABLE****Mission de présentation des comptes annuels**

Dans le cadre de la mission de présentation des comptes annuels de l'entreprise

**Ass M.J.C**

pour l'exercice du 01/01/2023 au 31/12/2023, j'ai effectué les diligences prévues par les normes de Présentation définies par l'Ordre des experts-comptables.

A la date de mes travaux qui ne constituent pas un audit et à l'issue de ceux-ci, je n'ai pas relevé d'éléments remettant en cause la cohérence et la vraisemblance des comptes annuels.

Les comptes annuels ci-joints se caractérisent par les données suivantes :

- Total du bilan :	192 104 euros
- Chiffre d'affaires :	266 488 euros
- Résultat net comptable :	25 966 euros

Fait à Reims  
le 08/03/2024

NORD EST COMPTA

**M. GOBANCÉ Stéphane**  
*Expert comptable associé*  
*Commissaire aux comptes*

Comptes annuels

# Bilan Actif

Etat exprimé en euros		31/12/2023			31/12/2022
		Brut	Amort. et Dépréc.	Net	Net
ACTIF IMMOBILISE	<b>IMMOBILISATIONS INCORPORELLES</b>				
	Frais d'établissement				
	Frais de recherche et de développement				
	Donations temporaires d'usufruit				
	Concessions brevets droits similaires	1 026	1 026		
	Autres immobilisations incorporelles (1)				
	Immobilisations incorporelles en cours				
	Avances et acomptes				
	<b>IMMOBILISATIONS CORPORELLES</b>				
	Terrains				
ACTIF CIRCULANT	Constructions				
	Installations techniques, mat. et outillage indus.				
	Autres immobilisations corporelles	90 165	73 383	16 782	18 179
	Immobilisations corporelles en cours				
	Avances et acomptes				
	<b>BIENS RECUS PAR LEGS OU DONATIONS DESTINES A ETRE CEDES</b>				
	<b>IMMOBILISATIONS FINANCIERES (2)</b>				
	Participations évaluées selon mise en équival.				
	Autres participations				
	Créances rattachées à des participations				
COMPTES DE REGULARISATION	Autres titres immobilisés				
	Prêts				
	Autres immobilisations financières	570		570	570
	<b>TOTAL (I)</b>	<b>91 761</b>	<b>74 408</b>	<b>17 353</b>	<b>18 749</b>
	<b>STOCKS ET EN-COURS</b>				
	Matières premières, approvisionnements				
	En-cours de production de biens				
	En-cours de production de services				
	Produits intermédiaires et finis				
	Marchandises				
COMPTES DE REGULARISATION	<b>Avances et Acomptes versés sur commandes</b>				
	<b>CREANCES (3)</b>				
	Créances clients, usagers et comptes rattachés	20 566	3 339	17 227	11 157
	Créances reçues par legs ou donations				
	Autres créances	12 604		12 604	6 010
	<b>VALEURS MOBILIERES DE PLACEMENT</b>				
	<b>DISPONIBILITES</b>	141 977		141 977	132 302
	Charges constatées d'avance	2 943		2 943	2 206
	<b>TOTAL (II)</b>	<b>178 090</b>	<b>3 339</b>	<b>174 751</b>	<b>151 675</b>
	Frais d'émission d'emprunt à étaler (III)				
COMPTES DE REGULARISATION	Primes de remboursement des obligations (IV)				
	Ecarts de conversion actif (V)				
	<b>TOTAL ACTIF (I à V)</b>	<b>269 851</b>	<b>77 747</b>	<b>192 104</b>	<b>170 424</b>
(1) dont droit au bail					
(2) dont à moins d'un an				570	570
(3) dont à plus d'un an					

Détail de l'Actif

Etat exprimé en euros	01/01/2023	12	01/01/2022	12	Variations	%
	31/12/2023	mois	31/12/2022	mois		
<b>TOTAL I - Actif immobilisé NET</b>	<b>17 353</b>	<b>9,03</b>	<b>18 749</b>	<b>11,00</b>	<b>(1 396)</b>	<b>-7,45</b>
<b>Concessions brevets et droits similaires</b>						
CONCESSIONS ET DROITS SIMILAIRES	1 026	0,53	1 026	0,60		
AMORT. CONCESSIONS ET DROITS S	(1 026)	-0,53	(1 026)	-0,60		
<b>Autres immobilisations corporelles</b>	<b>16 782</b>	<b>8,74</b>	<b>18 179</b>	<b>10,67</b>	<b>(1 396)</b>	<b>-7,68</b>
AGENCT AMENAGT INSTALLATIONS	9 750	5,08	7 317	4,29	2 433	33,25
MATERIEL DE TRANSPORT	6 400	3,33	6 400	3,76		
MATERIEL DE BUREAU ET INFORMAT	4 617	2,40	4 617	2,71		
MATERIEL RADIO	54 265	28,25	54 265	31,84		
MOBILIER	15 133	7,88	15 133	8,88		
AMORT. AAI	(7 373)	-3,84	(7 317)	-4,29	(55)	-0,76
AMORT. MATERIEL DE TRANSPORT	(6 400)	-3,33	(6 400)	-3,76		
AMORT. MAT. DE BUREAU ET INFOR	(4 230)	-2,20	(3 883)	-2,28	(348)	-8,95
AMORTISSEMENT MAT. RADIO	(50 638)	-26,36	(48 413)	-28,41	(2 224)	-4,59
AMORT. MOBILIER	(4 742)	-2,47	(3 540)	-2,08	(1 202)	-33,95
<b>Autres immobilisations financières</b>	<b>570</b>	<b>0,30</b>	<b>570</b>	<b>0,33</b>		
DEPOTS VERSES	570	0,30	570	0,33		
<b>TOTAL II - Actif circulant NET</b>	<b>174 751</b>	<b>90,97</b>	<b>151 675</b>	<b>89,00</b>	<b>23 077</b>	<b>15,21</b>
<b>Créances clients, usagers et comptes rattachés</b>	<b>17 227</b>	<b>8,97</b>	<b>11 157</b>	<b>6,55</b>	<b>6 071</b>	<b>54,41</b>
Collectif clients débiteurs	17 227	8,97	11 157	6,55	6 071	54,41
CLIENTS DOUTEUX	3 339	1,74	9 746	5,72	(6 407)	-65,74
PROV PR DEPRECIATION CPTÉ CLIE	(3 339)	-1,74	(9 746)	-5,72	6 407	65,74
<b>Autres créances</b>	<b>12 604</b>	<b>6,56</b>	<b>6 010</b>	<b>3,53</b>	<b>6 594</b>	<b>109,72</b>
Collectif fournisseurs débiteurs	254	0,13	777	0,46	(524)	-67,38
PRODUITS A RECEVOIR	12 351	6,43	5 233	3,07	7 118	136,04
<b>Disponibilités</b>	<b>141 977</b>	<b>73,91</b>	<b>132 302</b>	<b>77,63</b>	<b>9 675</b>	<b>7,31</b>
SOCIETE GENERALE	23 232	12,09	14 914	8,75	8 318	55,77
LIVRET SG	98 452	51,25	97 156	57,01	1 296	1,33
LIVRET A	19 669	10,24	19 415	11,39	254	1,31
CAISSE GENERALE	322	0,17	329	0,19	(7)	-2,24
CAISSES MANIFESTATIONS	200	0,10	247	0,14	(47)	-18,87
CAISSE CINEMA	102	0,05	241	0,14	(140)	-57,88
<b>Charges constatées d'avance</b>	<b>2 943</b>	<b>1,53</b>	<b>2 206</b>	<b>1,29</b>	<b>737</b>	<b>33,41</b>
CHARGES CONSTATÉES D'AVANCE	2 943	1,53	2 206	1,29	737	33,41
<b>TOTAL DUBILAN ACTIF</b>	<b>192 104</b>	<b>100,00</b>	<b>170 424</b>	<b>100,00</b>	<b>21 680</b>	<b>12,72</b>

# Bilan Passif

Etat exprimé en euros

31/12/2023

31/12/2022

FONDS PROPRES		31/12/2023	31/12/2022
FONDS PROPRES	<b>Fonds propres sans droit de reprise</b>		
	Fonds propres statutaires		
	Fonds propres complémentaires		
	<b>Fonds propres avec droit de reprise</b>		
	Fonds propres statutaires		
	Fonds propres complémentaires		
	Ecart de réévaluation		
	Réserves		
	Réserves statutaires ou contractuelles		
	Réserves pour projet de l'entité		
	Autres		
	Report à nouveau	79 345	67 423
	<b>Excédent ou déficit de l'exercice</b>	<b>25 966</b>	<b>11 922</b>
	<b>Total des fonds propres (situation nette)</b>	<b>105 311</b>	<b>79 345</b>
	Fonds propres consommables		
	Subventions d'investissement	7 258	6 928
	Provisions réglementées		
	<b>Total des autres fonds propres</b>	<b>7 258</b>	<b>6 928</b>
	<b>Total des fonds propres</b>	<b>112 570</b>	<b>86 274</b>
Fonds reportés et dédiés	Fonds reportés liés aux legs ou donations		
	Fonds dédiés sur subventions d'exploitation		
	Fonds dédiés sur contributions financières d'autres organismes		
	Fonds dédiés sur ressources liées à la générosité du public		
	<b>Total des fonds reportés et dédiés</b>		
Provisions	Provisions pour risques		
	Provisions pour charges	13 148	8 990
	<b>Total des provisions</b>	<b>13 148</b>	<b>8 990</b>
DETTES (1)	<b>DETTES FINANCIERES</b>		
	Emprunts obligataires convertibles		
	Autres emprunts obligataires		
	Emprunts dettes auprès des établissements de crédit (2)		
	Emprunts et dettes financières divers		
	Avances et acomptes reçus sur commandes en cours		
	<b>DETTES D'EXPLOITATION</b>		
	Dettes fournisseurs et comptes rattachés	10 816	21 575
	Dettes des legs ou donations		
	Dettes fiscales et sociales	41 031	42 655
DETTES DIVERSES	<b>DETTES DIVERSES</b>		
	Dettes sur immobilisations et comptes rattachés		
	Autres dettes	14 540	10 931
	Produits constatés d'avance		
	<b>Total des dettes</b>	<b>66 387</b>	<b>75 160</b>
	Ecart de conversion passif		
	<b>TOTAL PASSIF</b>	<b>192 104</b>	<b>170 424</b>
Résultat de l'exercice exprimé en centimes		25 966,08	11 922,48
(1) Dont à moins d'un an		66 387	75 160
(2) Dont concours bancaires courants, et soldes créditeurs de banques et CCP			

Détail du Passif

Etat exprimé en euros	01/01/2023	12	01/01/2022	12	Variations	%
	31/12/2023	mois	31/12/2022	mois		
<b>TOTAL I - Total des fonds propres</b>	<b>112 570</b>	<b>58,60</b>	<b>86 274</b>	<b>50,62</b>	<b>26 296</b>	<b>30,48</b>
<b>Total des fonds propres (situation nette)</b>	<b>105 311</b>	<b>54,82</b>	<b>79 345</b>	<b>46,56</b>	<b>25 966</b>	<b>32,73</b>
<b>Report à nouveau</b>	<b>79 345</b>	<b>41,30</b>	<b>67 423</b>	<b>39,56</b>	<b>11 922</b>	<b>17,68</b>
REPORT A NOUVEAU CREDITEUR	79 345	41,30	67 423	39,56	11 922	17,68
<b>Excédent ou déficit de l'exercice</b>	<b>25 966</b>	<b>13,52</b>	<b>11 922</b>	<b>7,00</b>	<b>14 044</b>	<b>117,79</b>
<b>Total des autres fonds propres</b>	<b>7 258</b>	<b>3,78</b>	<b>6 928</b>	<b>4,07</b>	<b>330</b>	<b>4,76</b>
<b>Subventions d'investissement</b>	<b>7 258</b>	<b>3,78</b>	<b>6 928</b>	<b>4,07</b>	<b>330</b>	<b>4,76</b>
SUBVENTIONS D'EQUIPEMENT	8 377	4,36	7 293	4,28	1 084	14,86
SUBVENTIONS D'EQUIPEMENT	(1 119)	-0,58	(365)	-0,21	(754)	-206,77
<b>Total autres fonds propres</b>						
<b>TOTAL II - Total des fonds reportés et dédiés</b>						
<b>TOTAL III - Total des Provisions</b>	<b>13 148</b>	<b>6,84</b>	<b>8 990</b>	<b>5,27</b>	<b>4 158</b>	<b>46,25</b>
<b>Provisions pour charges</b>	<b>13 148</b>	<b>6,84</b>	<b>8 990</b>	<b>5,27</b>	<b>4 158</b>	<b>46,25</b>
PROV PR PENSIONS & OBLIG SIMIL	13 148	6,84	8 990	5,27	4 158	46,25
<b>TOTAL IV - Total des dettes</b>	<b>66 387</b>	<b>34,56</b>	<b>75 160</b>	<b>44,10</b>	<b>(8 774)</b>	<b>-11,67</b>
<b>Dettes fournisseurs et comptes rattachés</b>	<b>10 816</b>	<b>5,63</b>	<b>21 575</b>	<b>12,66</b>	<b>(10 759)</b>	<b>-49,87</b>
Collectif fournisseurs créditeurs	10 816	5,63	21 575	12,66	(10 759)	-49,87
<b>Dettes fiscales et sociales</b>	<b>41 031</b>	<b>21,36</b>	<b>42 655</b>	<b>25,03</b>	<b>(1 624)</b>	<b>-3,81</b>
REMUNERATIONS DUES			822	0,48	(822)	-100,00
PROVISION POUR CONGES PAYES	14 636	7,62	16 366	9,60	(1 730)	-10,57
URSSAF	9 679	5,04	8 296	4,87	1 383	16,67
CHORUM PREVOYANCE	2 602	1,35	2 459	1,44	143	5,80
MUTEX	1 689	0,88	1 932	1,13	(244)	-12,60
HARMONIE MUTUELLE	827	0,43	902	0,53	(75)	-8,33
UNIFORMATION	5 612	2,92	5 773	3,39	(161)	-2,78
CHG A PAYER SUR CONGES PAYES	5 650	2,94	5 792	3,40	(142)	-2,45
PRELEVEMENT A LA SOURCE	205	0,11	283	0,17	(78)	-27,65
IMPOT SOCIETE	132	0,07	31	0,02	101	325,81
<b>Autres dettes</b>	<b>14 540</b>	<b>7,57</b>	<b>10 931</b>	<b>6,41</b>	<b>3 609</b>	<b>33,02</b>
Collectif clients créditeurs	7		74	0,04	(67)	-91,04
CHARGES A PAYER	14 533	7,57	10 857	6,37	3 676	33,86
<b>Total du passif</b>	<b>192 104</b>	<b>100,00</b>	<b>170 424</b>	<b>100,00</b>	<b>21 680</b>	<b>12,72</b>



# Compte de Résultat 1/2

Etat exprimé en euros

31/12/2023

31/12/2022

		12 mois	12 mois
PRODUITS D'EXPLOITATION	Cotisations		
	Vente de biens et services		
	Ventes de biens		60
	dont ventes de dons en nature		
	Ventes de prestations de service	266 488	266 112
	dont parrainages		
	Produits de tiers financeurs		
	Concours publics et subventions d'exploitation	347 174	359 515
	Versements des fondateurs ou consommations de la dotation consommable		
	Ressources liées à la générosité du public		
	Dons manuels		
	Mécénats		
	Legs, donations et assurances-vie		
	Contributions financières		
	Reprises sur amortissements, dépréciations, provisions et transferts de charges	29 473	37 521
	Utilisations des fonds dédiés		
	Autres produits	7 034	6 760
Total des produits d'exploitation		650 169	669 967
CHARGES D'EXPLOITATION	Achats de marchandises		1 933
	Variation de stock		
	Achats de matières et autres approvisionnements	21 399	22 284
	Variation de stock		
	Autres achats et charges externes	171 779	189 746
	Aides financières		
	Impôts, taxes et versements assimilés	13 242	10 557
	Salaires et traitements	330 687	340 038
	Charges sociales	74 059	80 251
	Dotation aux amortissements et dépréciations	4 900	5 845
	Dotation aux provisions	4 158	2 426
	Reports en fonds dédiés		
	Autres charges	7 377	6 253
Total des charges d'exploitation		627 600	659 332
RESULTAT D'EXPLOITATION		22 569	10 635

# Compte de Résultat 2/2

Etat exprimé en euros

31/12/2023

31/12/2022

RESULTAT D'EXPLOITATION		22 569	10 635
PRODUITS FINANCIERS	De participation		
	D'autres valeurs mobilières et créances d'actif immobilisé		
	Autres intérêts et produits assimilés	2 655	550
	Reprises sur provisions, dépréciations et transferts de charges		
	Différences positives de change		
	Produits nets sur cessions de valeurs mobilières de placement		
Total des produits financiers		2 655	550
CHARGES FINANCIERES	Dotations aux amortissements, aux dépréciations et aux provisions		
	Intérêts et charges assimilées		
	Différences négatives de change		
	Charges nettes sur cessions de valeurs mobilières de placement		
Total des charges financières			
RESULTAT FINANCIER		2 655	550
RESULTAT COURANT avant impôts		25 224	11 185
PRODUITS EXCEPTIONNELS	Sur opérations de gestion		
	Sur opérations en capital	914	769
	Reprises sur provisions, dépréciations et transferts de charges		
Total des produits exceptionnels		914	769
CHARGES EXCEPTIONNELLES	Sur opérations de gestion		
	Sur opérations en capital		
	Dotations aux amortissements, aux dépréciations et aux provisions		
Total des charges exceptionnelles			
RESULTAT EXCEPTIONNEL		914	769
Participation des salariés aux résultats			
Impôts sur les bénéfices		172	31
TOTAL DES PRODUITS		653 738	671 286
TOTAL DES CHARGES		627 772	659 363
EXCEDENT ou DEFICIT		25 966	11 922
CONTRIBUTIONS VOLONTAIRES EN NATURE			
Dons en nature			
Prestations en nature		75 629	75 588
Bénévolat		31 058	20 091
TOTAL		106 687	95 679
CHARGES DES CONTRIBUTIONS VOLONTAIRES EN NATURE			
Secours en nature			
Mise à disposition gratuite de biens		75 629	75 588
Prestations			
Personnel bénévole		31 058	20 091
TOTAL		106 687	95 679

# Détail du Compte de Résultat

Etat exprimé en euros

	01/01/2023 31/12/2023	12 mois	01/01/2022 31/12/2022	12 mois	Variations	%
<b>Total des produits d'exploitation</b>	<b>650 169</b>	<b>100,00</b>	<b>669 967</b>	<b>100,00</b>	<b>(19 798)</b>	<b>-2,96</b>
<b>Ventes de biens et services</b>	<b>266 488</b>	<b>40,99</b>	<b>266 172</b>	<b>39,73</b>	<b>316</b>	<b>0,12</b>
<b>Ventes de biens</b>			<b>60</b>	<b>0,01</b>	<b>(60)</b>	<b>-100,00</b>
VENTES MARCHANDISES			60	0,01	(60)	-100,00
<b>Ventes de prestations de service</b>	<b>266 488</b>	<b>40,99</b>	<b>266 112</b>	<b>39,72</b>	<b>376</b>	<b>0,14</b>
PARTICIPATIONS COMMUNES	410	0,06			410	
PARTICIP. DEPART. ASE SECOURS P	81	0,01	701	0,10	(620)	-88,45
PARTICIPATIONS USAGERS	147 297	22,66	131 484	19,63	15 813	12,03
PARTICIPATION MIG	3 325	0,51	4 095	0,61	(770)	-18,80
PARTICIPATION BV CAF MARNE	10 928	1,68	9 137	1,36	1 791	19,61
PART. PASSEPORT LOISIRS CAF 51	1 094	0,17	945	0,14	149	15,71
PRESTATIONS DE SERVICE CAF MAR	67 990	10,46	88 307	13,18	(20 317)	-23,01
PRESTATION SERVICE MSA	6 833	1,05			6 833	
PARTICIPATION CHEQUES VACANCES	5 482	0,84	7 928	1,18	(2 446)	-30,85
PARTICIPATION CESU	6 816	1,05	6 171	0,92	646	10,46
PARTICIPATION COUPON SPORT	130	0,02			130	
Produits des activités annexes	76	0,01			76	
PUB RADIO	1 833	0,28	1 053	0,16	780	74,07
Locations diverses	841	0,13	1 444	0,22	(603)	-41,79
Mise à dispos. personnel facturée	377	0,06	300	0,04	77	25,75
PRODUITS MANIFESTATION (BAB BO	12 975	2,00	14 547	2,17	(1 572)	-10,81
<b>Produits de tiers financeurs</b>	<b>347 174</b>	<b>53,40</b>	<b>359 515</b>	<b>53,66</b>	<b>(12 341)</b>	<b>-3,43</b>
<b>Concours publics et subventions d'exploitation</b>	<b>347 174</b>	<b>53,40</b>	<b>359 515</b>	<b>53,66</b>	<b>(12 341)</b>	<b>-3,43</b>
SUBVENTION FISMES FONCTIONNEME	103 848	15,97	108 628	16,21	(4 780)	-4,40
SUBVENTION FISMES FETE DU LIVR			20 000	2,99	(20 000)	-100,00
SUBVENT° COMM URBAINE GD REIMS	134 502	20,69	130 258	19,44	4 244	3,26
SUBVENTION FONJEP	7 107	1,09	7 107	1,06		
SUBVENTION FSER	43 389	6,67	42 761	6,38	628	1,47
SUBVENTION DEPARTEMENTALE	880	0,14	882	0,13	(2)	-0,23
SUBVENTION DPT VIE QUOTIDIENNE	19 710	3,03	19 710	2,94		
AUTRES SUBVENTIONS	25 430	3,91	22 000	3,28	3 430	15,59
SUBVENTION CONSEIL REGIONAL			2 500	0,37	(2 500)	-100,00
SUBVENTION CAF FONCTIONNEMENT PROJET	11 808	1,82	5 670	0,85	6 138	108,26
SUBVENTION MSA FONCTIONNEMENT PROJET	500	0,08			500	
<b>Autres produits d'exploitation</b>	<b>36 507</b>	<b>5,62</b>	<b>44 280</b>	<b>6,61</b>	<b>(7 773)</b>	<b>-17,55</b>
<b>Reprises sur amts, dép, prov et transferts de charges</b>	<b>29 473</b>	<b>4,53</b>	<b>37 521</b>	<b>5,60</b>	<b>(8 048)</b>	<b>-21,45</b>
Repr.amts prov. / Exploitation			12 851	1,92	(12 851)	-100,00
REP S/PROV DEPRECIATION CREANC	7 478	1,15	6 090	0,91	1 388	22,79
TRANSFERT CHARGES DE PERSONNEL	13 338	2,05	11 639	1,74	1 699	14,60
TRANSFERT DE CHARGES DE GESTIO	5 691	0,88	5 768	0,86	(77)	-1,34
PREVOY. VERSEMENT MALADIE PERS	2 966	0,46	1 173	0,18	1 793	152,87
<b>Autres produits</b>	<b>7 034</b>	<b>1,08</b>	<b>6 760</b>	<b>1,01</b>	<b>275</b>	<b>4,06</b>
ADHESIONS	6 864	1,06	6 468	0,97	396	6,13
PRODUITS DIVERS DE GESTION COU	171	0,03	292	0,04	(121)	-41,56
<b>Total des charges d'exploitation</b>	<b>627 600</b>	<b>96,53</b>	<b>659 332</b>	<b>98,41</b>	<b>(31 732)</b>	<b>-4,81</b>
<b>Achats de marchandises</b>			<b>1 933</b>	<b>0,29</b>	<b>(1 933)</b>	<b>-100,00</b>
Achats de marchandises			1 933	0,29	(1 933)	-100,00

# Détail du Compte de Résultat

Etat exprimé en euros

	01/01/2023 31/12/2023	12 mois	01/01/2022 31/12/2022	12 mois	Variations	%
<b>Achats de matières premières et autres appro.</b>	<b>21 399</b>	<b>3,29</b>	<b>22 284</b>	<b>3,33</b>	<b>(885)</b>	<b>-3,97</b>
ALIMENTATION, BOISSONS	14 771	2,27	13 381	2,00	1 390	10,39
FRES CONSOM (NAPPES VER	1 702	0,26	2 132	0,32	(430)	-20,18
FOURNITURES D'ATELIERS OU D'AC	4 748	0,73	6 441	0,96	(1 693)	-26,28
PRODUITS PHARMACEUTIQUES	178	0,03	330	0,05	(153)	-46,21
<b>Autres achats et charges externes</b>	<b>171 779</b>	<b>26,42</b>	<b>189 746</b>	<b>28,32</b>	<b>(17 967)</b>	<b>-9,47</b>
Achats etudes et prestat. serv	720	0,11	1 000	0,15	(280)	-28,00
FRAIS DE DIFFUSION DAB+ TDF	3 850	0,59			3 850	
EAU, GAZ, ELECTRICITE	31 156	4,79	18 254	2,72	12 902	70,68
ELECTRICITE PYLONE	672	0,10	623	0,09	50	7,96
PRODUITS D'ENTRETIEN	1 134	0,17	791	0,12	342	43,25
PETIT EQUIPEMENT, PETIT OUTILL	5 324	0,82	9 328	1,39	(4 003)	-42,92
FOURNITURES DE BUREAU	1 417	0,22	1 885	0,28	(468)	-24,83
FOURNITURE INFORMATIQUE, LOGICI	67	0,01	254	0,04	(187)	-73,68
CARBURANTS (ESSENCE, GASOIL)	396	0,06	1 902	0,28	(1 505)	-79,16
CHARGES RESTAURANT TRAITEUR	24 530	3,77	23 344	3,48	1 185	5,08
GARDIENNAGE	240	0,04	2 899	0,43	(2 659)	-91,72
SOUS TRAITANCE PAIE	5 164	0,79	4 980	0,74	184	3,70
LEASING LOCAM LIXXBAIL	2 690	0,41	1 288	0,19	1 403	108,92
CREDIT BAIL BNP	1 543	0,24	1 543	0,23		
LOCATION VEHICULES			966	0,14	(966)	-100,00
LOCATIONS IMMO ET CHARGES LOCA	3 288	0,51	3 046	0,45	243	7,96
LOCATIONS MOBILIERES FDL			14 059	2,10	(14 059)	-100,00
ENTRETIEN ET REPARATION DES VE	496	0,08	1 506	0,22	(1 011)	-67,09
PRIMES D'ASSURANCES	5 085	0,78	4 336	0,65	749	17,28
DOCUMENTATION ABONNEMENTS			249	0,04	(249)	-100,00
PERSONNEL EXTERIEUR A L'ENTREP	842	0,13	1 783	0,27	(941)	-52,78
Personnel detache ou prete a l'ets	7 510	1,16	9 502	1,42	(1 992)	-20,96
HONORAIRES N E C + COFIDAC	6 716	1,03	5 934	0,89	782	13,18
HONORAIRES SACEM, SPRE	4 416	0,68	2 795	0,42	1 621	57,99
PUBLICITE, PULICATIONS	571	0,09	360	0,05	211	58,61
Catalogues et imprimes	238	0,04	1 217	0,18	(979)	-80,44
TRANSPORTS D'ACTIVITES	1 495	0,23	3 907	0,58	(2 412)	-61,74
INTERVENANTS			437	0,07	(437)	-100,00
BENEVOLES	320	0,05	595	0,09	(276)	-46,31
Voyages et déplacements	15 153	2,33	16 580	2,47	(1 427)	-8,61
DEPLACEMENT PERSONNEL SALARIE	384	0,06	409	0,06	(24)	-5,98
MISSIONS ET RECEPTIONS	93	0,01	315	0,05	(221)	-70,33
FRAIS POSTAUX ET DE TELECOMMUN	889	0,14	552	0,08	336	60,93
FRAIS TELEPHONE, FAX MJC	2 078	0,32	1 950	0,29	129	6,59
SERVICES BANCAIRES	459	0,07	617	0,09	(159)	-25,72
ACT EXT., BILLET D'ENTREE, IN	40 905	6,29	48 653	7,26	(7 748)	-15,92
COTISATIONS A DES ORGANISMES E	1 522	0,23	1 587	0,24	(65)	-4,12
ABONNEMENT BLOG	417	0,06	301	0,04	117	38,74
<b>Impôts, taxes et versements assimilés</b>	<b>13 242</b>	<b>2,04</b>	<b>10 557</b>	<b>1,58</b>	<b>2 684</b>	<b>25,43</b>
FORMATION PROF. UNIFORMATION	9 486	1,46	7 214	1,08	2 272	31,49
FORMATION CONTINUE ET BAFA	3 755	0,58	3 343	0,50	412	12,34
<b>Salaires et traitements</b>	<b>330 687</b>	<b>50,86</b>	<b>340 038</b>	<b>50,75</b>	<b>(9 351)</b>	<b>-2,75</b>
Rémunération du personnel	328 021	50,45	338 625	50,54	(10 604)	-3,13
CONGES PAYES	(1 730)	-0,27	(1 987)	-0,30	257	12,95
Indemnités et avantages divers	4 395	0,68			4 395	
PRIME PARTAGE DE VALEUR			3 400	0,51	(3 400)	-100,00
<b>Charges sociales</b>	<b>74 059</b>	<b>11,39</b>	<b>80 251</b>	<b>11,98</b>	<b>(6 191)</b>	<b>-7,72</b>
VARIATION CHARGES SOCIALES S/C	(142)	-0,02	(541)	-0,08	399	73,75
COTISATION DE SECURITE SOCIALE	50 248	7,73	55 684	8,31	(5 436)	-9,76
RETRAITE	12 097	1,86	13 384	2,00	(1 287)	-9,61

Détail du Compte de Résultat

Etat exprimé en euros	01/01/2023 31/12/2023	12 mois	01/01/2022 31/12/2022	12 mois	Variations	%
PREVOYANCE CHORUM	5 719	0,88	5 686	0,85	33	0,58
MUTUELLE HARMONY	2 584	0,40	2 690	0,40	(106)	-3,94
AUTRES CHARGES SOCIALES			85	0,01	(85)	-100,00
VERSEMENT AU COMITE ETABLISSEM	1 699	0,26	1 520	0,23	179	11,75
MEDECINE DU TRAVAIL	1 854	0,29	1 742	0,26	112	6,40
<b>Dotations aux amortissements et aux dépréciations</b>	<b>4 900</b>	<b>0,75</b>	<b>5 845</b>	<b>0,87</b>	<b>(945)</b>	<b>-16,16</b>
DOTATION AMORT IMMO CORPORELLE	3 829	0,59	3 957	0,59	(128)	-3,23
DOT PROVISION CREANCES CLIENTS	1 071	0,16	1 888	0,28	(817)	-43,28
<b>Dotations aux provisions</b>	<b>4 158</b>	<b>0,64</b>	<b>2 426</b>	<b>0,36</b>	<b>1 732</b>	<b>71,40</b>
DOTATIONS AUX PROV PR RISQ ET	4 158	0,64	2 426	0,36	1 732	71,40
<b>Autres charges</b>	<b>7 377</b>	<b>1,13</b>	<b>6 253</b>	<b>0,93</b>	<b>1 124</b>	<b>17,98</b>
PERTES SUR CREANCES IRRECOUVR	7 369	1,13	6 090	0,91	1 279	21,01
Charges gestion courante	7		163	0,02	(155)	-95,44
<b>Résultat d'exploitation</b>	<b>22 569</b>	<b>3,47</b>	<b>10 635</b>	<b>1,59</b>	<b>11 934</b>	<b>112,21</b>
<b>Total des produits financiers</b>	<b>2 655</b>	<b>0,41</b>	<b>550</b>	<b>0,08</b>	<b>2 106</b>	<b>382,91</b>
<b>Autres intérêts et produits assimilés</b>	<b>2 655</b>	<b>0,41</b>	<b>550</b>	<b>0,08</b>	<b>2 106</b>	<b>382,91</b>
INTERETS LIVRET	2 655	0,41	550	0,08	2 106	382,91
<b>Total des charges financières</b>						
<b>Résultat financier</b>	<b>2 655</b>	<b>0,41</b>	<b>550</b>	<b>0,08</b>	<b>2 106</b>	<b>382,91</b>
<b>Résultat courant avant impôts</b>	<b>25 224</b>	<b>3,88</b>	<b>11 185</b>	<b>1,67</b>	<b>14 039</b>	<b>125,52</b>
<b>Total des produits exceptionnels</b>	<b>914</b>	<b>0,14</b>	<b>769</b>	<b>0,11</b>	<b>145</b>	<b>18,91</b>
<b>Produits exceptionnels sur opérations en capital</b>	<b>914</b>	<b>0,14</b>	<b>769</b>	<b>0,11</b>	<b>145</b>	<b>18,91</b>
SUBVENTIONS CAF INVESTISSEMENT	754	0,12	365	0,05	389	106,77
DONS	160	0,02	404	0,06	(244)	-60,40
<b>Total des charges exceptionnelles</b>						
<b>Résultat exceptionnel</b>	<b>914</b>	<b>0,14</b>	<b>769</b>	<b>0,11</b>	<b>145</b>	<b>18,91</b>
<b>Impôts sur les bénéfices</b>	<b>172</b>	<b>0,03</b>	<b>31</b>		<b>141</b>	<b>454,84</b>
IMPOTS SOCIETES	172	0,03	31		141	454,84
<b>Excédent ou déficit de l'exercice</b>	<b>25 966</b>	<b>3,99</b>	<b>11 922</b>	<b>1,78</b>	<b>14 044</b>	<b>117,79</b>
<b>Contributions volontaires en nature</b>	<b>106 687</b>	<b>16,41</b>	<b>95 679</b>	<b>14,28</b>	<b>11 008</b>	<b>11,50</b>
<b>Prestations en nature</b>	<b>75 629</b>	<b>11,63</b>	<b>75 588</b>	<b>11,28</b>	<b>41</b>	<b>0,05</b>
PRESTATIONS EN NATURE	75 629	11,63	75 588	11,28	41	0,05
<b>Bénévolat</b>	<b>31 058</b>	<b>4,78</b>	<b>20 091</b>	<b>3,00</b>	<b>10 967</b>	<b>54,59</b>
BENEVOLAT	31 058	4,78	20 091	3,00	10 967	54,59
<b>Charges des contributions volontaires en nature</b>	<b>106 687</b>	<b>16,41</b>	<b>95 679</b>	<b>14,28</b>	<b>11 008</b>	<b>11,50</b>

Détail du Compte de Résultat

Etat exprimé en euros	01/01/2023	12	01/01/2022	12	Variations	
	31/12/2023	mois	31/12/2022	mois		
Mise à disposition gratuite biens	75 629	11,63	75 588	11,28	41	0,05
MISE A DISPOSITION GRATUITE DE BIENS	75 629	11,63	75 588	11,28	41	0,05
Personnel bénévole	31 058	4,78	20 091	3,00	10 967	54,59
PERSONNEL BENEVOLE	31 058	4,78	20 091	3,00	10 967	54,59

## **Annexes Comptables**

## Règles et méthodes comptables

(Décret n° 83-1020 du 29-11-1983 - articles 7, 21, 24 début, 24-1, 24-2 et 24-3)

### ANNEXE AU BILAN ET AU COMPTE DE RESULTAT

Au bilan avant répartition de l'exercice clos le **31/12/2023** dont le total est de **192 104** euros et au compte de résultat de l'exercice dégagant un résultat de : **25 966** euros.

L'exercice a une durée de **12** mois, recouvrant la période du **01/01/2023** au **31/12/2023**.

Les notes ou tableaux ci-après font partie intégrante des comptes annuels.

Les conventions générales comptables ont été appliquées, dans le respect du principe de prudence, conformément aux hypothèses de bases :

- continuité de l'exploitation,
- permanence des méthodes comptables d'un exercice à l'autre,
- indépendance des exercices,

et conformément aux règles générales d'établissement et de présentation des comptes annuels.

La méthode de base retenue pour l'évaluation des éléments inscrits en comptabilité est la méthode des coûts historiques.



## 1. Faits majeurs de l'exercice

### Evènements principaux de l'exercice

les faits significatifs survenus au cours de l'exercice sont les suivants:

- néant

### Principes, règles et méthodes comptables

Les comptes annuels sont établis et présentés conformément à la réglementation française en vigueur, résultant des arrêtés du Comité de la Réglementation Comptable (CRC).

## 2. Informations relatives au bilan

### 2.1 Bilan actif

#### Immobilisations incorporelles. Amortissement pour dépréciation

<u>Types d'immobilisations</u>	<u>Mode</u>	<u>Durée</u>
Logiciels et progiciels	Linéaire	1 an

#### Immobilisations corporelles. Amortissements pour dépréciation

<u>Types d'immobilisations</u>	<u>Mode</u>	<u>Durée</u>
Constructions	Linéaire	20 ans
Agencements des constructions	Linéaire	10 ans
Installations industrielles	Linéaire / Dégressif	10 ans
Matériel et outillage	Linéaire / Dégressif	5 ans
Matériel de transport	Linéaire / Dégressif	5 ans
Mobilier de bureau	Linéaire / Dégressif	10 ans

#### Principes comptables relatifs aux amortissements

Il est fait application des nouveaux règlements comptables N°2002-10 et 2004-06 sur les actifs. Il convient de préciser qu'il n'existe pas au 1er juillet 2005 de charges à répartir, que l'entreprise ne possède pas d'immobilisation significative décomposable et que les durées d'amortissement pratiquées correspondent à des durées réelles d'utilisation.

**Evaluation des stocks de matières premières**

Néant

**Evaluation des stocks fabriqués**

Néant

**Actif circulant - Classement par échéance**

Toutes les créances des l'actif circulant sont exigibles à un an au plus sauf les postes de créances douteuses.

## 2.2 Bilan passif

### Engagement pris en matière de retraite

Le montant des droits à la retraite qui seraient acquis par les salariés au titre de l'indemnité de départ à la retraite, en tenant compte d'une probabilité de présence dans l'entreprise à l'âge de la retraite a été provisionné pour un montant de 5179.34€

### Dettes autres que financières

Toutes les dettes autres que financières, sont d'échéance inférieure à un an.

### Informations concernant le Droit Individuel à la formation

Aucune formation n'a été réalisée au cours de l'exercice dans le cadre du DIF.

Produits à recevoir (avec détail)

Etat exprimé en euros	31/12/2023	31/12/2022	Variations	%
Créances rattachées à des participations				
Autres immobilisations financières				
Autres créances clients				
Autres créances	12 351	5 233	7 118	136,04
TOTAL	12 351	5 233	7 118	136,04

**Produits à recevoir (détail)**  
**au 31/12/2023**

Libellé	Montant
IND. SERVICE CIVIQUE 12 AU 31/12/2022	452
INT COMPTE SUR LIVRET	2 082
INTERETS LIVRET A	573
DON HELLO ASSO	100
SUBVENTION BROCANTE	3 848
SUBVENTION INVESTISSEMENT CAF	2 224
REMBT FORMATION	3 071
<b>Totalisation</b>	<b>12 351</b>

Etat exprimé en euros	31/12/2023	31/12/2022	Variations	%
Emprunts obligataires convertibles				
Autres emprunts obligataires				
Emprunts et dettes auprès des établissements de crédit				
Emprunts et dettes financières divers				
Dettes fournisseurs et comptes rattachés				
Dettes fiscales et sociales	20 286	22 157	(1 872)	-8,45
Dettes fournisseurs d'immobilisation				
Autres dettes	14 533	10 857	3 676	33,86
<b>TOTAL</b>	<b>34 819</b>	<b>33 014</b>	<b>1 805</b>	<b>5,47</b>

Charges à payer (détail)  
au 31/12/2023

Libellé	Montant
INSTANT YOGA	1 237
LARTISIEN FULL CONTACT	900
CAP - Charges à payer	6 380
CAP - Charges à payer	5 650
PROV CONGES PAYES	14 636
CAP - NEC 2023	3 075
CAP - COFIDAC 2023	2 941
Totalisation	34 819



Charges constatées d'avance (avec détail)

Etat exprimé en euros	31/12/2023	31/12/2022	Variations	%
Charges constatées d'avance - EXPLOITATION	2 943	2 206	737	33,41
Charges constatées d'avance - FINANCIERES				
Charges constatées d'avance - EXCEPTIONNELLES				
TOTAL	2 943	2 206	737	33,41

Charges constatées d'avance (détail)  
au 31/12/2023

Détail des charges constatées d'avance	Période		Exploitation	Financières	Exceptionnelles
	début	fin			
CCA - COTISATION SMIRR ACOMPTE	01/01/2024	31/12/2024	899		
CCA - Charges Constatées d'avance	01/01/2024	31/03/2024	214		
CCA MACIF	01/01/2024	31/03/2024	1 226		
CCA - FACTURE LIXXBAIL 1T2024	01/01/2024	31/03/2024	604		
Totalisation			2 943		

## Eléments de gestion

# Soldes Intermédiaires de Gestion

Etat exprimé en euros

	01/01/2023 31/12/2023	12 mois	01/01/2022 31/12/2022	12 mois	Ecart	%
<b>CHIFFRE D'AFFAIRES</b>	<b>266 488</b>	100,00	<b>266 172</b>	100,00	<b>316</b>	0,12
Ventes de marchandises			60	0,02	(60)	-100,0
- Achats de marchandises			1 933	N/S	(1 933)	-100,0
- Variation stocks de marchandises						
<b>MARGE COMMERCIALE</b>			<b>(1 873)</b>	N/S	<b>1 873</b>	100,00
Production vendue : Biens						
+ Production vendue : Travaux	266 488	100,00	266 112	99,98	376	0,14
+ Production vendue : Services						
+ Variation production stockée						
+ Production immobilisée						
<b>PRODUCTION DE L'EXERCICE</b>	<b>266 488</b>	100,00	<b>266 112</b>	99,98	<b>376</b>	0,14
<b>PRODUCTION + MARGE COMMERCIALE</b>	<b>266 488</b>	100,00	<b>264 239</b>	99,27	<b>2 249</b>	0,85
- Achats stockés approvisionnement	21 399	8,03	22 284	8,37	(885)	-3,97
- Variation des stocks et approvisionnement						
- Achats de sous-traitance	4 570	1,71	1 000	0,38	3 570	356,96
- Achats non stockés	40 166	15,07	33 037	12,41	7 129	21,58
- Autres charges externes	127 043	47,67	155 709	58,50	(28 666)	-18,41
<b>CONSOMMATION DE L'EXERCICE EN PROVENANCE DES TIERS</b>	<b>193 177</b>	72,49	<b>212 030</b>	79,66	<b>(18 852)</b>	-8,89
<b>VALEUR AJOUTÉE PRODUITE</b>	<b>73 310</b>	27,51	<b>52 209</b>	19,61	<b>21 101</b>	40,42
+ Subventions d'exploitation	347 174	130,28	359 515	135,07	(12 341)	-3,43
- Impôts, taxes sur rémunérations	13 242	4,97	10 557	3,97	2 684	25,43
- Autres impôts et taxes						
- Salaires et traitements	330 687	124,09	340 038	127,75	(9 351)	-2,75
- Charges sociales	74 059	27,79	80 251	30,15	(6 191)	-7,72
<b>EXCÉDENT BRUT D'EXPLOITATION</b>	<b>2 497</b>	0,94	<b>(19 122)</b>	-7,18	<b>21 618</b>	113,06
+ Reprises sur amortissements et provisions	7 478	2,81	18 941	7,12	(11 463)	-60,52
+ Autres produits d'exploitation	7 034	2,64	6 760	2,54	275	4,06
+ Transfert de charges d'exploitation	21 995	8,25	18 580	6,98	3 415	18,38
- Dotations aux amort.,dépréciations et provisions	9 058	3,40	8 271	3,11	787	9,52
- Autres charges de gestion courante	7 377	2,77	6 253	2,35	1 124	17,98
<b>RÉSULTAT EXPLOITATION</b>	<b>22 569</b>	8,47	<b>10 635</b>	4,00	<b>11 934</b>	112,21
+ Quote-part sur opérations en commun						
+ Produits financiers	2 655	1,00	550	0,21	2 106	382,91
- Quote-part sur opérations en commun						
- Charges financières						
<b>RÉSULTAT COURANT AVANT IMPÔTS</b>	<b>25 224</b>	9,47	<b>11 185</b>	4,20	<b>14 039</b>	125,52
Produits exceptionnels	914	0,34	769	0,29	145	18,91
- Charges exceptionnelles						
<b>RÉSULTAT EXCEPTIONNEL</b>	<b>914</b>	0,34	<b>769</b>	0,29	<b>145</b>	18,91
- Participation des salariés						
- Impôts sur les bénéfices	172	0,06	31	0,01	141	454,84
<b>RÉSULTAT DE L'EXERCICE</b>	<b>25 966</b>	9,74	<b>11 922</b>	4,48	<b>14 044</b>	117,79

# Flux de trésorerie

Etat exprimé en euros

31/12/2023

31/12/2022

OPERATIONS D'EXPLOITATION		31/12/2023	31/12/2022
	Résultat net	25 966	11 922
	<i>Elimination des charges et produits sans incidence sur la trésorerie et non liés à l'activité</i>		
	+ Amortissements, dépréciations et provisions	9 058	8 271
	- Reprises sur amortissements et provisions	(7 478)	(18 941)
	- Produits de cession éléments de l'actif		
	+ Valeur nette comptable des éléments cédés		
	- Quote part de subventions d'investissements virée au compte de résultat	(754)	(365)
	<b>CAPACITE D'AUTOFINANCEMENT</b>	<b>26 792</b>	<b>888</b>
	<i>Incidences des décalages de trésorerie sur les créances d'exploitation (valeurs brutes)</i>		
	+/- Variation des stocks		
	+/- Variation des créances clients	337	5 533
	+/- Variation des autres créances d'exploitation	(7 331)	(5 298)
	+/- Variation des dettes fournisseurs	(10 759)	6 786
	+/- Variation des autres dettes d'exploitation	1 985	1 109
	<b>FLUX DE TRESORERIE D'EXPLOITATION</b>	<b>11 024</b>	<b>9 018</b>
OPERATIONS D'INVESTISSEMENT			
	Cessions immobilisations incorporelles		
	+ Cessions immobilisations corporelles		
	+ Cessions/réductions immobilisations financières		
	- Acquisitions immobilisations incorporelles		
	- Acquisitions immobilisations corporelles	(2 433)	(12 619)
	- Acquisitions immobilisations financières		
	<i>Incidences des décalages de trésorerie sur les opérations d'investissement</i>		
	+/- Variation des dettes fournisseurs sur immobilisations		
	<b>FLUX DE TRESORERIE D'INVESTISSEMENT</b>	<b>(2 433)</b>	<b>(12 619)</b>
OPERATIONS DE FINANCEMENT			
	Augmentation de capital <sup>1</sup>	1 084	7 293
	- Réduction de capital		
	- Distributions mises en paiement		
	+ Augmentation des dettes financières (A)		
	- Remboursement des dettes financières (A)		
	+ Avances reçues des tiers		
	- Avances remboursées aux tiers		
	<i>Incidences des décalages de trésorerie sur les opérations de financement</i>		
	- Variation du capital souscrit non appelé		
	- Variation du capital souscrit appelé non versé		
	<b>FLUX DE TRESORERIE DE FINANCEMENT</b>	<b>1 084</b>	<b>7 293</b>
TRESORERIE			
	Trésorerie d'ouverture	132 302	128 610
	Trésorerie de clôture	141 977	132 302
	<b>VARIATION DE LA TRESORERIE</b>	<b>9 675</b>	<b>3 692</b>

<sup>1</sup>dont subventions d'investissement reçues

330

6 928

(A) Y compris les comptes courants d'associés

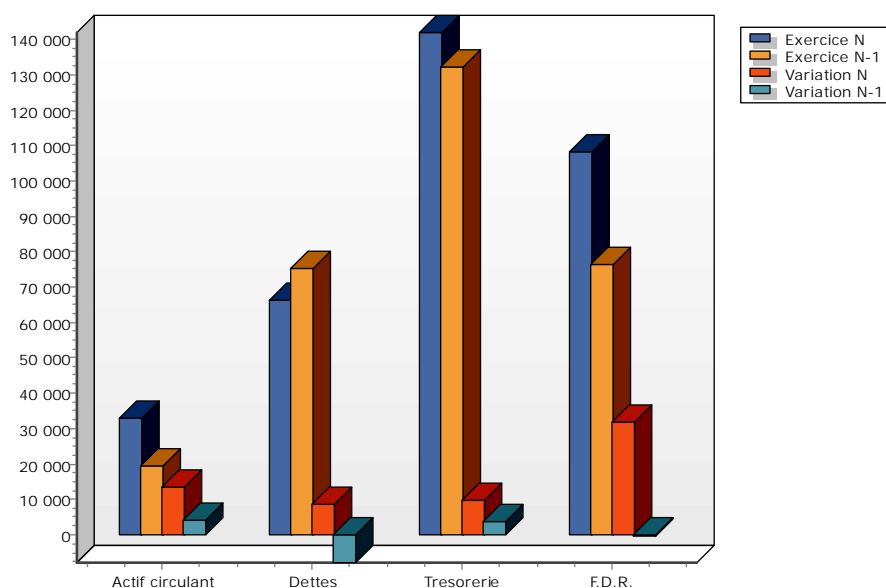
# Tableau de Financement

Etat exprimé en euros

Etat en valeurs nettes

		31/12/2023			31/12/2022
		Début d'exercice	Fin d'exercice	Emplois/Ressources	Emplois/Ressources
ACTIF CIRCULANT	Stocks				
	Clients	11 157	17 227	6 071	(1 331)
	Autres créances	8 216	15 548	7 331	5 298
	<b>TOTAL ACTIF CIRCULANT</b>	<b>19 373</b>	<b>32 775</b>	<b>13 402</b>	<b>3 967</b>
DETTES A COURT TERME	Fournisseurs	21 575	10 816	10 759	(6 786)
	Fournisseurs d'immobilisations				
	Autres dettes	53 585	55 571	(1 985)	(1 109)
	<b>TOTAL DETTES A COURT TERME</b>	<b>75 160</b>	<b>66 387</b>	<b>8 774</b>	<b>(7 894)</b>
<b>BESOIN EN FONDS DE ROULEMENT</b>		<b>(55 787)</b>	<b>(33 612)</b>	<b>22 176</b>	<b>(3 928)</b>
TRESORERIE	Disponible	132 302	141 977	9 675	3 692
	Concours bancaires courants & soldes créditeurs de banque				
	<b>TOTAL TRESORERIE</b>	<b>132 302</b>	<b>141 977</b>	<b>9 675</b>	<b>3 692</b>
<b>FONDS DE ROULEMENT NET GLOBAL</b>		<b>76 515</b>	<b>108 365</b>	<b>31 850</b>	<b>(236)</b>

Emplois exprimés en positif - Ressources exprimées en négatif

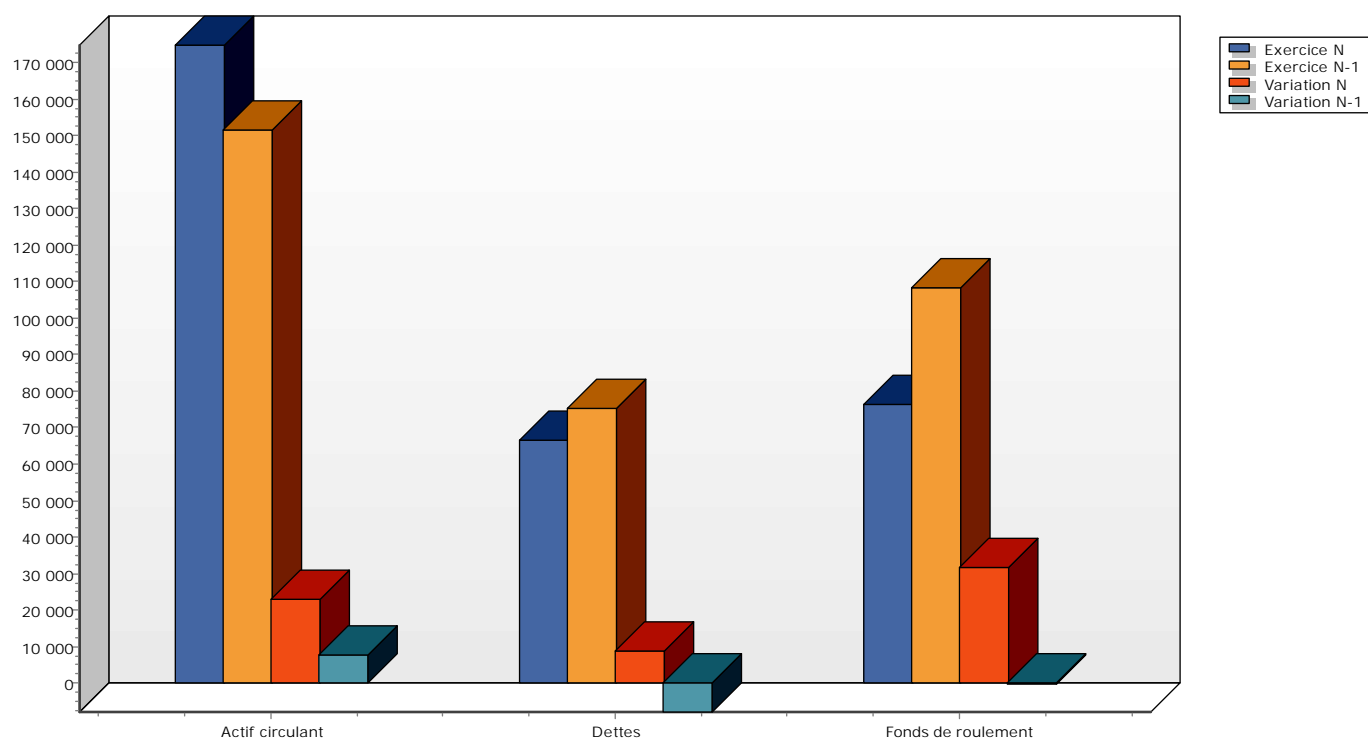


# Tableau de Fonds de Roulement

Etat exprimé en euros

Etat en valeurs nettes

		31/12/2023			31/12/2022
		Début d'exercice	Fin d'exercice	Variation	Variation
ACTIF CIRCULANT	Stocks				
	Clients	11 157	17 227	6 071	(1 331)
	Autres créances	8 216	15 548	7 331	5 298
	Disponibilités	132 302	141 977	9 675	3 692
	<b>TOTAL ACTIF CIRCULANT</b>	<b>151 675</b>	<b>174 751</b>	<b>23 077</b>	<b>7 658</b>
DETTES A COURT TERME	Fournisseurs	21 575	10 816	10 759	(6 786)
	Fournisseurs d'immobilisations				
	Autres dettes	53 585	55 571	(1 985)	(1 109)
	Concours bancaires courants et soldes créditeurs de banque				
<b>TOTAL DETTES</b>		<b>75 160</b>	<b>66 387</b>	<b>8 774</b>	<b>(7 894)</b>
<b>FONDS DE ROULEMENT NET GLOBAL</b>		<b>76 515</b>	<b>108 365</b>	<b>31 850</b>	<b>(236)</b>



# Evaluation des contributions volontaires en nature

Répartition par nature de produits	31/12/2023	31/12/2022
Dons en nature		
Prestations en nature	75 629	75 588
Bénévolat	75 629	75 588
	31 058	20 091
	31 058	20 091
<b>Total</b>	<b>106 687</b>	<b>95 679</b>

Répartition par nature de charges	31/12/2023	31/12/2022
Secours en nature		
Mise à disposition gratuite de biens	75 629	75 588
Prestations	75 629	75 588
Personnel bénévole	31 058	20 091
	31 058	20 091
<b>Total</b>	<b>106 687</b>	<b>95 679</b>