

# Association BUILDINGSMART FRANCE

## Association

13 bis Avenue de la Motte Picq

75007 PARIS

# COMPTES ANNUELS

Exercice du 01/01/2024 au 31/12/2024

<i>Rapport de présentation</i>	<i>1</i>
<i>----- B I L A N -----</i>	<i>2</i>
<i>Bilan Actif</i>	<i>3</i>
<i>Détail de l'Actif</i>	<i>4</i>
<i>Bilan Passif</i>	<i>5</i>
<i>Détail du Passif</i>	<i>6</i>
<i>----- R E S U L T A T -----</i>	<i>7</i>
<i>Compte de résultat</i>	<i>8</i>
<i>Détail du compte de résultat</i>	<i>9</i>
<i>Soldes Intermédiaires de Gestion</i>	<i>12</i>
<i>Tableau des Emplois et Ressources</i>	<i>13</i>
<i>Tableau de Financement</i>	<i>14</i>
<i>----- A N N E X E -----</i>	<i>15</i>
<i>Règles et méthodes comptables</i>	<i>16</i>
<i>Immobilisations</i>	<i>18</i>
<i>Amortissements</i>	<i>19</i>
<i>Créances et Dettes</i>	<i>20</i>
<i>Produits à recevoir (avec détail)</i>	<i>21</i>
<i>Produits à recevoir (détail)</i>	<i>22</i>
<i>Charges à payer (avec détail)</i>	<i>23</i>
<i>Charges à payer (détail)</i>	<i>24</i>
<i>Charges constatées d'avance (avec détail)</i>	<i>25</i>
<i>Charges constatées d'avance (détail)</i>	<i>26</i>
<i>Produits constatés d'avance (avec détail)</i>	<i>27</i>
<i>Produits constatés d'avance (détail)</i>	<i>28</i>
<i>Tableau de suivi des fonds associatifs</i>	<i>29</i>
<i>----- ETATS FISCAUX -----</i>	<i>30</i>
<i>BIC - Déclaration 2065 - Impôt sur les Sociétés</i>	<i>31</i>
<i>BIC - Déclaration 2065 Bis- Impôt sur les Sociétés</i>	<i>32</i>
<i>BIC - Déclaration 2065 BisSuite - Impôt sur les Sociétés</i>	<i>33</i>
<i>BIC-RN 2050 - Bilan Actif</i>	<i>34</i>
<i>BIC-RN 2051 - Bilan Passif</i>	<i>35</i>
<i>BIC-RN 2052 - Compte de résultat</i>	<i>36</i>
<i>BIC-RN 2053 - Compte de résultat suite</i>	<i>37</i>
<i>BIC-RN 2054 - Immobilisations</i>	<i>38</i>
<i>BIC-RN 2054 bis - Ecart de réévaluation</i>	<i>39</i>
<i>BIC-RN 2055 - Amortissements</i>	<i>40</i>
<i>BIC-RN 2056 - Provisions</i>	<i>41</i>

# **Association BUILDINGSMART FRANCE**

## **Association**

13 bis Avenue de la Motte Picq

75007 PARIS

# **COMPTES ANNUELS**

Exercice du 01/01/2024 au 31/12/2024

<i>BIC-RN 2057 - Créances et Dettes</i>	<i>42</i>
<i>BIC-RN 2058A - Résultat fiscal</i>	<i>43</i>
<i>BIC-RN 2058B - Suivi des déficits</i>	<i>44</i>
<i>BIC-RN 2058C - Renseignements divers</i>	<i>45</i>
<i>BIC-RN 2059A - Plus et Moins-values</i>	<i>46</i>
<i>BIC-RN 2059B - Affectation des plus-values</i>	<i>47</i>
<i>BIC-RN 2059C - Suivi des moins-values</i>	<i>48</i>
<i>BIC-RN 2059D - Affectation plus-values LT</i>	<i>49</i>
<i>BIC-RN 2059E - Valeur ajoutée</i>	<i>50</i>
<i>BIC-RN 2059F - Composition du capital social /1</i>	<i>51</i>
<i>BIC-RN 2059G - Filiales et participations /1</i>	<i>52</i>
<i>2067 - Relevé de frais généraux</i>	<i>53</i>

## RAPPORT DE PRESENTATION

Etat exprimé en euros

En notre qualité d'expert-comptable et conformément aux termes de notre lettre de mission, nous avons effectué une mission de présentation des comptes annuels de l'entreprise **Association BUILDINGSMART FRANCE - MEDIACONSTRUCT** relatifs à l'exercice du **01/01/2024** au **31/12/2024**, qui se caractérisent par les données suivantes :

**Total du bilan :** 429 263 euros

**Chiffre d'affaires :** 94 557 euros

**Résultat net comptable :** 23 291 euros

Fait à TROYES

Le 16/06/2025

Emilio ANTUNEZ  
Expert-comptable

## **Etats financiers au 31/12/2024**

# **Bilan**

# Bilan Actif

Etat exprimé en euros		31/12/2024			31/12/2023
		Brut	Amort. et Dépréc.	Net	Net
ACTIF IMMOBILISE	Capital souscrit non appelé ( I )				
	<b>IMMOBILISATIONS INCORPORELLES</b>				
	Frais d'établissement				
	Frais de développement				
	Concessions brevets droits similaires	97 842	84 084	13 758	20 522
	Fonds commercial (1)				
	Autres immobilisations incorporelles	147 190		147 190	147 190
	Avances et acomptes				
	<b>IMMOBILISATIONS CORPORELLES</b>				
	Terrains				
ACTIF CIRCULANT	Constructions				
	Installations techniques,mat. et outillage indus.				
	Autres immobilisations corporelles	3 159	2 386	772	
	Immobilisations en cours				
	Avances et acomptes				
	<b>IMMOBILISATIONS FINANCIERES (2)</b>				
	Participations évaluées selon mise en équival.				
	Autres participations				
	Créances rattachées à des participations				
	Autres titres immobilisés				
COMPTES DE REGULARISATION	Prêts				
	Autres immobilisations financières	400		400	400
	<b>TOTAL ( II )</b>	<b>248 591</b>	<b>86 470</b>	<b>162 120</b>	<b>168 112</b>
	<b>STOCKS ET EN-COURS</b>				
	Matières premières, approvisionnements				
	En-cours de production de biens				
	En-cours de production de services				
	Produits intermédiaires et finis				
	Marchandises				
	<b>Avances et Acomptes versés sur commandes</b>	1 578		1 578	4 195
COMPTES DE REGULARISATION	<b>CREANCES (3)</b>				
	Créances clients et comptes rattachés	127 133		127 133	136 308
	Autres créances	12 008		12 008	5 318
	Capital souscrit appelé, non versé				
	<b>VALEURS MOBILIERES DE PLACEMENT</b>				
	<b>DISPONIBILITES</b>	126 271		126 271	72 540
	Charges constatées d'avance	153		153	2 481
	<b>TOTAL ( III )</b>	<b>267 143</b>		<b>267 143</b>	<b>220 842</b>
	Frais d'émission d'emprunt à étaler ( IV )				
	Primes de remboursement des obligations ( V )				
	Ecarts de conversion actif ( VI )				
<b>TOTAL ACTIF ( I à VI )</b>		<b>515 734</b>	<b>86 470</b>	<b>429 263</b>	<b>388 953</b>

(1) dont droit au bail

(2) dont immobilisations financières à moins d'un an

(3) dont créances à plus d'un an

5 985

## Détail de l'Actif

Etat exprimé en euros	01/01/2024 12 31/12/2024 mois		01/01/2023 12 31/12/2023 mois		Variations %	
<b>Capital souscrit non appelé</b>						
<b>TOTAL II - Actif Immobilisé NET</b>	<b>162 120</b>	<b>37,77</b>	<b>168 112</b>	<b>43,22</b>	<b>(5 991)</b>	<b>-3,56</b>
<b>Concessions brevets et droits similaires</b>	<b>13 758</b>	<b>3,20</b>	<b>20 522</b>	<b>5,28</b>	<b>(6 764)</b>	<b>-32,96</b>
CONCESSIONS, BREVETS, LICENCES, LOGICIELS, SI AMORTISSEMENTS IMMOBILISATIONS CONCESSIO	97 842 22,79 (84 084) -19,59		97 842 25,16 (77 320) -19,88		(6 764)	-8,75
<b>Autres immobilisations incorporelles</b>	<b>147 190</b>	<b>34,29</b>	<b>147 190</b>	<b>37,84</b>		
IMMOBILISATIONS INCORPORELLES EN COURS	147 190 34,29		147 190 37,84			
<b>Autres immobilisations corporelles</b>	<b>772</b>	<b>0,18</b>			<b>772</b>	
MATERIEL BUREAU ET INFORMATIQ. AMORTISSEMENTS IMMOBILISATIONS MATERIEL	3 159 0,74 (2 386) -0,56		2 329 0,60 (2 329) -0,60		830 35,65 (58) -2,48	
<b>Autres immobilisations financières</b>	<b>400</b>	<b>0,09</b>	<b>400</b>	<b>0,10</b>		
DEPOT DE GARANTIE	400 0,09		400 0,10			
<b>TOTAL III - Actif Circulant NET</b>	<b>267 143</b>	<b>62,23</b>	<b>220 842</b>	<b>56,78</b>	<b>46 301</b>	<b>20,97</b>
<b>Avances &amp; acomptes versés sur commandes</b>	<b>1 578</b>	<b>0,37</b>	<b>4 195</b>	<b>1,08</b>	<b>(2 616)</b>	<b>-62,38</b>
FOURNISSEURS - AVANCES ET ACOMPTES VERSES	1 578 0,37		4 195 1,08		(2 616)	-62,38
<b>Créances clients et comptes rattachés</b>	<b>127 133</b>	<b>29,62</b>	<b>136 308</b>	<b>35,04</b>	<b>(9 174)</b>	<b>-6,73</b>
Collectif clients débiteurs USAGERS DOUTEUX OU LITIGIEUX CLIENTS FACTURES A ETABLIR PROVISION DEPRECIATION CLIENTS	56 823 13,24 70 310 16,38		92 830 23,87 5 985 1,54 42 480 10,92 (4 988) -1,28		(36 007) -38,79 (5 985) -100,00 27 830 65,51 4 988 100,00	
<b>Autres créances</b>	<b>12 008</b>	<b>2,80</b>	<b>5 318</b>	<b>1,37</b>	<b>6 690</b>	<b>125,79</b>
Collectif fournisseurs débiteurs ORG SOCIAUX - PDT S A RECEVOIR TVA DUE CEE 20% TVA DEDUCTIBLE 20% TVA DEDUCTIBLE 10% TVA DEDUCTIBLE 5.5% TVA DEDUCTIBLE 20% HORS CEE TVA COLLECTEE 8.5% (DOM) TVA S/ FACT NON PARVENUES DEBITEURS CREDITEURS DIVERS	84 0,02 11 26 0,01 1 802 0,42 25 0,01 1 464 0,34 2 8 381 1,95 213 0,05		75 0,02 11 3 081 0,79 10 1 570 0,40 2 356 0,09 213 0,05		9 11,96 26 (1 279) -41,50 15 141,47 (106) -6,75 8 025 N/S	
<b>Disponibilités</b>	<b>126 271</b>	<b>29,42</b>	<b>72 540</b>	<b>18,65</b>	<b>53 730</b>	<b>74,07</b>
BNP PARIBAS IBO21 340 24 BNP PARIBAS 751 24 BNP PARIBAS Cpte EPARGNE 795 24 CAISSE	154 0,04 33 948 7,91 92 121 21,46 47 0,01		8 614 2,21 23 842 6,13 40 037 10,29 47 0,01		(8 460) -98,21 10 106 42,39 52 084 130,09	
<b>Charges constatées d'avance</b>	<b>153</b>	<b>0,04</b>	<b>2 481</b>	<b>0,64</b>	<b>(2 328)</b>	<b>-93,84</b>
CHARGES CONSTATÉES D'AVANCE	153 0,04		2 481 0,64		(2 328)	-93,84
<b>TOTAL DU BILAN ACTIF</b>	<b>429 263</b>	<b>100,00</b>	<b>388 953</b>	<b>100,00</b>	<b>40 310</b>	<b>10,36</b>

# Bilan Passif

Etat exprimé en euros

31/12/2024

31/12/2023

Capitaux Propres	Capital social ou individuel Primes d'émission, de fusion, d'apport ... Ecart de réévaluation		
	<b>RESERVES</b>		
	Réserve légale		
	Réserves statutaires ou contractuelles		
	Réserves réglementées		
	Autres réserves	41 580	33 797
	Report à nouveau	179 170	179 170
	<b>Résultat de l'exercice</b>	<b>23 291</b>	<b>7 783</b>
	Subventions d'investissement Provisions réglementées		
	<b>Total des capitaux propres</b>	<b>244 040</b>	<b>220 750</b>
Autres fonds propres	Produits des émissions de titres participatifs Avances conditionnées		
	<b>Total des autres fonds propres</b>		
Provisions	Provisions pour risques Provisions pour charges		
	<b>Total des provisions</b>		
DETTES (1)	<b>DETTES FINANCIERES</b>		
	Emprunts obligataires convertibles		
	Autres emprunts obligataires		
	Emprunts dettes auprès des établissements de crédit (2)		
	Emprunts et dettes financières divers (3)		
	Avances et acomptes reçus sur commandes en cours	3 274	5 873
	<b>DETTES D'EXPLOITATION</b>		
	Dettes fournisseurs et comptes rattachés	71 223	28 256
	Dettes fiscales et sociales	29 539	51 274
	<b>DETTES DIVERSES</b>		
	Dettes sur immobilisations et comptes rattachés		
	Autres dettes	14 099	10 638
	Produits constatés d'avance (1)	67 088	72 163
	<b>Total des dettes</b>	<b>185 223</b>	<b>168 204</b>
	Ecart de conversion passif		
	<b>TOTAL PASSIF</b>	<b>429 263</b>	<b>388 953</b>
	Résultat de l'exercice exprimé en centimes	23 290,51	7 782,73
	(1) Dettes et produits constatés d'avance à moins d'un an	181 949	162 331
	(2) Dont concours bancaires courants, et soldes créditeurs de banques et CCP		
	(3) Dont emprunts participatifs		

## Détail du Passif

Etat exprimé en euros	01/01/2024	12	01/01/2023	12	Variations	%
	31/12/2024	mois	31/12/2023	mois		
<b>TOTAL I - Capitaux propres</b>	<b>244 040</b>	<b>56,85</b>	<b>220 750</b>	<b>56,75</b>	<b>23 291</b>	<b>10,55</b>
<b>Autres réserves</b>	<b>41 580</b>	<b>9,69</b>	<b>33 797</b>	<b>8,69</b>	<b>7 783</b>	<b>23,03</b>
AUTRES RESERVES	41 580	9,69	33 797	8,69	7 783	23,03
<b>Report à nouveau</b>	<b>179 170</b>	<b>41,74</b>	<b>179 170</b>	<b>46,06</b>		
REPORT A NOUVEAU CREDITEUR	179 170	41,74	179 170	46,06		
<b>Résultat de l'exercice</b>	<b>23 291</b>	<b>5,43</b>	<b>7 783</b>	<b>2,00</b>	<b>15 508</b>	<b>199,26</b>
<b>TOTAL II - Autres fonds propres</b>						
<b>TOTAL III - Total des Provisions</b>						
<b>TOTAL IV - Total des dettes</b>	<b>185 223</b>	<b>43,15</b>	<b>168 204</b>	<b>43,25</b>	<b>17 019</b>	<b>10,12</b>
<b>Avances et acomptes reçus sur commandes en cours</b>	<b>3 274</b>	<b>0,76</b>	<b>5 873</b>	<b>1,51</b>	<b>(2 598)</b>	<b>-44,25</b>
CLIENTS ACOMPTES RECUS	3 274	0,76	5 873	1,51	(2 598)	-44,25
<b>Dettes fournisseurs et comptes rattachés</b>	<b>71 223</b>	<b>16,59</b>	<b>28 256</b>	<b>7,26</b>	<b>42 967</b>	<b>152,06</b>
Collectif fournisseurs créditeurs	9 796	2,28	24 319	6,25	(14 522)	-59,72
FOURNIS.FACTURES NON PARVENUES	61 427	14,31	3 938	1,01	57 489	N/S
<b>Dettes fiscales et sociales</b>	<b>29 539</b>	<b>6,88</b>	<b>51 274</b>	<b>13,18</b>	<b>(21 735)</b>	<b>-42,39</b>
DETTE PROV POUR CONGES A PAYE			4 223	1,09	(4 223)	-100,00
URSSAF			6 950	1,79	(6 950)	-100,00
RETRAITE - MALAKOFF MEDERIC			3 153	0,81	(3 153)	-100,00
AUTRES ORGANISMES - ADESATT	56	0,01	56	0,01		
FORMATION PROF.CONTINUE	917	0,21	917	0,24		
PREVOYANCE - HUMANIS	2 095	0,49	3 303	0,85	(1 207)	-36,55
MAISON DES ARTISTES	331	0,08	331	0,09		
ORG SOCIAUX - CHARGES A PAYER			1 589	0,41	(1 589)	-100,00
AUTRES ORGANISMES - AUTRES CHARGES A PAYE	834	0,19	971	0,25	(137)	-14,08
PAS PRELEVEMENT A LA SOURCE			779	0,20	(779)	-100,00
IMPOT SUR LES SOCIETES	4 110	0,96	1 281	0,33	2 829	220,84
TVA A PAYER	4 980	1,16	8 533	2,19	(3 553)	-41,64
TVA SUR IMMOBILISATIONS 20%						-13,64
TVA DEDUCTIBLE 5.5%			5		(5)	-100,00
TVA DEDUCTIBLE 20% CEE	26	0,01			26	
TVA COLLECTEE 20%	8 132	1,89	15 122	3,89	(6 991)	-46,23
TVA COLLECTEE 20% HORS CEE	1 464	0,34	1 570	0,40	(106)	-6,75
TVA S/FACT A ETABLIR	6 593	1,54	2 490	0,64	4 103	164,81
<b>Autres dettes</b>	<b>14 099</b>	<b>3,28</b>	<b>10 638</b>	<b>2,74</b>	<b>3 461</b>	<b>32,53</b>
Collectif clients créditeurs	1 446	0,34			1 446	
CLIENTS AVOIRS A ETABLIR	8 653	2,02	10 392	2,67	(1 740)	-16,74
CHARGES A PAYER	4 000	0,93	246	0,06	3 754	N/S
<b>Produits constatés d'avance</b>	<b>67 088</b>	<b>15,63</b>	<b>72 163</b>	<b>18,55</b>	<b>(5 075)</b>	<b>-7,03</b>
PRODUITS CONSTATES D'AVANCE	67 088	15,63	72 163	18,55	(5 075)	-7,03
<b>TOTAL DU BILAN PASSIF</b>	<b>429 263</b>	<b>100,00</b>	<b>388 953</b>	<b>100,00</b>	<b>40 310</b>	<b>10,36</b>



## **Etats financiers au 31/12/2024**

# **Compte de Résultat**

# Compte de Résultat

Etat exprimé en euros

31/12/2024

31/12/2023

		12 mois	12 mois
PRODUITS D'EXPLOITATION	Ventes de marchandises, de produits fabriqués		
	Prestations de services	94 557	177 308
	Productions stockée		
	Production immobilisée		
	Subventions d'exploitation		
	Dons	167	
	Cotisations	186 352	216 994
	Legs et donations		
	Autres produits de gestion courante	55	26
	Reprises sur provisions et amortissements, transfert de charges	4 988	
	Autres produits		
	<b>Total des produits d'exploitation</b>	<b>286 119</b>	<b>394 327</b>
CHARGES D'EXPLOITATION	Achats		
	Variation de stock		
	Autres achats et charges externes	236 305	191 967
	Impôts, taxes et versements assimilés	619	2 490
	Rémunération du personnel	6 837	127 040
	Charges sociales	3 233	46 640
	Subventions accordées par l'association		
	Dotation aux amortissements et dépréciations	6 822	17 682
	Dotation aux provisions		
	Autres charges	4 988	2
	<b>Total des charges d'exploitation</b>	<b>258 803</b>	<b>385 821</b>
	<b>1 - RESULTAT COURANT NON FINANCIER</b>	<b>27 316</b>	<b>8 506</b>
Produits financiers Charges financières	Reprises sur provisions et dépréciations et transferts de charges		
	Intérêts et produits financiers	84	37
	Dotation aux amortissements et aux dépréciations		
	Intérêts et charges financières		2
	<b>2 - RESULTAT FINANCIER</b>	<b>84</b>	<b>35</b>
	<b>3 - RESULTAT COURANT AVANT IMPOT ( 1 + 2 )</b>	<b>27 401</b>	<b>8 541</b>
	Produits exceptionnels		900
	Charges exceptionnelles		377
	<b>4 - RESULTAT EXCEPTIONNEL</b>		<b>523</b>
	Impôts sur les sociétés	4 110	1 281
	(+) Report des ressources non utilisées des exercices antérieurs		
	(-) Engagements à réaliser sur ressources affectées		
	<b>TOTAL DES PRODUITS</b>	<b>286 203</b>	<b>395 264</b>
	<b>TOTAL DES CHARGES</b>	<b>262 913</b>	<b>387 481</b>
	<b>EXCEDENT ou DEFICIT</b>	<b>23 291</b>	<b>7 783</b>
EVALUATION DES CONTRIBUTIONS VOLONTAIRES EN NATURE	<b>PRODUITS</b>		
	Bénévolat		
	Prestations en nature		
	Dons en nature		
	<b>CHARGES</b>		
	Secours en nature		
	Mise à disposition gratuite de biens et services		
	Personnel bénévole		

## Détail du compte de résultat

Etat exprimé en euros		01/01/2024 31/12/2024	12 mois	01/01/2023 31/12/2023	12 mois	Variations	%
<b>Total des produits d'exploitation</b>		<b>286 119</b>	<b>100,00</b>	<b>394 327</b>	<b>100,00</b>	<b>(108 209)</b>	<b>-27,44</b>
<b>Prestations de services</b>		<b>94 557</b>	<b>33,05</b>	<b>177 308</b>	<b>44,96</b>	<b>(82 751)</b>	<b>-46,67</b>
706000	PRESTATIONS DE SERVICES 20%	92 857	32,45	168 983	42,85	(76 126)	-45,05
706100	PRESTATIONS DE SERVICES EXO	1 700	0,59	8 325	2,11	(6 625)	-79,58
<b>Dons</b>		<b>167</b>	<b>0,06</b>			<b>167</b>	
758100	PRODUITS DIVERS 20%	167	0,06			167	
<b>Cotisations</b>		<b>186 352</b>	<b>65,13</b>	<b>216 994</b>	<b>55,03</b>	<b>(30 641)</b>	<b>-14,12</b>
756000	COTISATIONS 20%	164 200	57,39	196 085	49,73	(31 886)	-16,26
756100	COTISATIONS EXO	1 753	0,61	(742)	-0,19	2 494	336,34
756200	COTISATIONS 8.5% (DOM)			250	0,06	(250)	-100,00
756300	RETROCESSION	20 400	7,13	21 400	5,43	(1 000)	-4,67
<b>Autres produits de gestion courante</b>		<b>55</b>	<b>0,02</b>	<b>26</b>	<b>0,01</b>	<b>30</b>	<b>115,77</b>
758000	PRODUITS DIVERS GEST. COURANTE	55	0,02	26	0,01	30	115,77
<b>Reprises sur amts, dép, prov et transferts de charges</b>		<b>4 988</b>	<b>1,74</b>			<b>4 988</b>	
781740	REPRISE / PROVISIONS CREA	4 988	1,74			4 988	
<b>Total des charges d'exploitation</b>		<b>258 803</b>	<b>90,45</b>	<b>385 821</b>	<b>97,84</b>	<b>(127 019)</b>	<b>-32,92</b>
<b>Autres achats et charges externes</b>		<b>236 305</b>	<b>82,59</b>	<b>191 967</b>	<b>48,68</b>	<b>44 338</b>	<b>23,10</b>
606300	FOURN. PETIT EQUIPEMENT (BUR)	287	0,10	213	0,05	74	34,61
606400	FOURNITURES ADMINISTRATIVES	19	0,01	150	0,04	(132)	-87,48
611000	SOUS-TRAITANCE (SAL)	131	0,05	984	0,25	(852)	-86,64
613200	LOCATIONS IMMOBILIERES (BUR)	5 340	1,87	5 320	1,35	21	0,39
616000	PRIMES D'ASSURANCES (ASC)	1 522	0,53	1 482	0,38	39	2,65
618100	DOCUMENTATION GALE ABONNEMENT	83	0,03	100	0,03	(17)	-16,67
618110	DOCUMENTATION GALE ABO CEE 20%	711	0,25	703	0,18	8	1,21
618111	DOCUMENTATION GALE ABO HORS CEE	240	0,08			240	
621200	SECRETARIAT TECHNIQUE (STQ)	5 885	2,06			5 885	
621300	SECRETARIAT ADMINISTRATIF (SAD)	45 823	16,02	28 920	7,33	16 903	58,45
621400	PERSONNEL DETACHE	55 875	19,53			55 875	
622600	HONORAIRES (HON)	1 470	0,51			1 470	
622610	HONORAIRES COMPTABLES - CAC	9 371	3,28	9 509	2,41	(138)	-1,45
622620	PRESTATIONS COMMUNICATION (COM)	3 105	1,09	9 527	2,42	(6 422)	-67,41
622630	PRESTATIONS INTERNET (WEB)	14 451	5,05	4 985	1,26	9 466	189,90
622640	PRESTATIONS NORMES (ADO)	6 633	2,32	6 345	1,61	288	4,54
622642	PRESTATIONS NORMES HORS CEE (ADO)	28 840	10,08	31 130	7,89	(2 290)	-7,36
623100	PUBLICITE, PUBLICATIONS, ..	518	0,18	518	0,13		
623110	PUBLICITE, PUBLICATIONS, .. CEE 20%	50	0,02			50	
623300	SALONS EXPOSITIONS	30 115	10,53	62 515	15,85	(32 400)	-51,83
623400	CADEAUX	150	0,05			150	
623600	CATALOGUE ET IMPRIMES	957	0,33	354	0,09	603	170,39
624100	TRANSPORTS SUR ACHATS	633	0,22	300	0,08	333	111,15
625000	VOYAGES, DEPLACEMENTS, MISSIONS	1 389	0,49	1 072	0,27	317	29,56
625100	VOYAGES DEPLACEMENTS	1 421	0,50	1 808	0,46	(387)	-21,42
625200	REPRESENTATION FRANCE (RFR)	2 876	1,01	1 627	0,41	1 249	76,76
625300	REPRESENTATION INTERNATIONALE (RIN)	7 559	2,64	17 237	4,37	(9 678)	-56,15
625301	REPRESENTATION INTERNATIONALE (RIN)			5 290	1,34	(5 290)	-100,00
625302	REPRESENTATION INTERNATIONALE (RIN)	9 230	3,23			9 230	
625700	RECEPTIONS	155	0,05	519	0,13	(363)	-70,04
626000	FRAIS POSTAUX ET TELECOM.			18		(18)	-100,00
627000	FRAIS BANCAIRES ASSIMILE (BQE)	382	0,13	237	0,06	145	61,02
627100	COMMISSIONS BANCAIRES	42	0,01	92	0,02	(50)	-54,35
628000	ADHESIONS COTISATIONS (ADO)	1 041	0,36	1 013	0,26	28	2,76

## Détail du compte de résultat

Etat exprimé en euros		01/01/2024 31/12/2024	12 mois	01/01/2023 31/12/2023	12 mois	Variations	%
<b>Impôts, taxes, versements assimilés</b>		<b>619</b>	<b>0,22</b>	<b>2 490</b>	<b>0,63</b>	<b>(1 871)</b>	<b>-75,15</b>
631200	TAXE D'APPRENTISSAGE	75	0,03	781	0,20	(706)	-90,44
631301	FORMATION CONTINUE (SAL)	74	0,03	1 243	0,32	(1 169)	-94,03
635110	CFE	470	0,16	466	0,12	4	0,86
<b>Rémunération du personnel</b>		<b>6 837</b>	<b>2,39</b>	<b>127 040</b>	<b>32,22</b>	<b>(120 203)</b>	<b>-94,62</b>
641000	REMUNERATION PERSONNEL (SAL)	9 108	3,18	113 057	28,67	(103 949)	-91,94
641200	CONGES PAYES	(2 719)	-0,95	(6 759)	-1,71	4 040	59,77
641300	PRIMES ET GRATIFICATIONS	369	0,13	2 629	0,67	(2 260)	-85,96
641400	INDEMNITES ET AVANTAGES (ST G)	80	0,03	1 975	0,50	(1 895)	-95,95
641430	INDEMNITE DE RUPTURE CONVENTI			16 138	4,09	(16 138)	-100,00
<b>Charges sociales</b>		<b>3 233</b>	<b>1,13</b>	<b>46 640</b>	<b>11,83</b>	<b>(43 407)</b>	<b>-93,07</b>
645010	CHARGES PATRONALES SUR CP	(1 589)	-0,56	(2 950)	-0,75	1 361	46,13
645100	COTISATIONS URSSAF	2 952	1,03	31 974	8,11	(29 022)	-90,77
645200	COT MUTUELLES ET PREVO CADRE	410	0,14	4 140	1,05	(3 730)	-90,09
645300	COTISATIONS RETRAITE	880	0,31	8 072	2,05	(7 192)	-89,10
645400	COTISATIONS ASSEDIC	467	0,16	5 015	1,27	(4 548)	-90,69
645800	COTISATIONS AUTRES ORGANISMES -	23	0,01	29	0,01	(6)	-20,69
647500	MEDECINE DU TRAVAIL, PHARMACIE	90	0,03	360	0,09	(270)	-75,00
<b>Dotations aux amortissements et aux dépréciations</b>		<b>6 822</b>	<b>2,38</b>	<b>17 682</b>	<b>4,48</b>	<b>(10 861)</b>	<b>-61,42</b>
681110	DOTATIONS AMORTISSEMENT S IMMO	6 764	2,36	17 337	4,40	(10 573)	-60,99
681120	DOTATIONS AMORTISSEMENT S IMMO	58	0,02	345	0,09	(288)	-83,30
<b>Autres charges</b>		<b>4 988</b>	<b>1,74</b>	<b>2</b>		<b>4 986</b>	<b>N/S</b>
654000	PERTE SUR CREANCE IRRECOUVRAB	4 988	1,74			4 988	
658000	CHARGES GESTION COURANTE			2		(2)	-100,00
<b>RESULTAT COURANT NON FINANCIER</b>		<b>27 316</b>	<b>9,55</b>	<b>8 506</b>	<b>2,16</b>	<b>18 810</b>	<b>221,14</b>
<b>RESULTAT FINANCIER</b>		<b>84</b>	<b>0,03</b>	<b>35</b>	<b>0,01</b>	<b>50</b>	<b>142,91</b>
<b>Intérêts et produits financiers</b>		<b>84</b>	<b>0,03</b>	<b>37</b>	<b>0,01</b>	<b>48</b>	<b>129,87</b>
768000	AUTRES PRODUIT S FINANCIERS	84	0,03	37	0,01	48	129,87
<b>Intérêts et charges financières</b>				<b>2</b>		<b>(2)</b>	<b>-100,00</b>
661600	INTERET S BANCAIRES			2		(2)	-100,00
<b>RESULTAT COURANT AVANT IMPOTS</b>		<b>27 401</b>	<b>9,58</b>	<b>8 541</b>	<b>2,17</b>	<b>18 860</b>	<b>220,82</b>
<b>Produits exceptionnels</b>				<b>900</b>	<b>0,23</b>	<b>(900)</b>	<b>-100,00</b>
778000	AUTRES PRODUIT S EXCEPTIONNELS			900	0,23	(900)	-100,00
<b>Charges exceptionnelles</b>				<b>377</b>	<b>0,10</b>	<b>(377)</b>	<b>-100,00</b>
671200	PENALITES, AMENDES FISCALES			377	0,10	(377)	-100,00
<b>Résultat exceptionnel</b>				<b>523</b>	<b>0,13</b>	<b>(523)</b>	<b>-100,00</b>
<b>Impôts sur les sociétés</b>		<b>4 110</b>	<b>1,44</b>	<b>1 281</b>	<b>0,32</b>	<b>2 829</b>	<b>220,84</b>
695000	IMPOT S SUR LES SOCIETES	4 110	1,44	1 281	0,32	2 829	220,84
<b>TOTAL DES PRODUITS</b>		<b>286 203</b>	<b>100,03</b>	<b>395 264</b>	<b>100,24</b>	<b>(109 061)</b>	<b>-27,59</b>

## Détail du compte de résultat

Etat exprimé en euros	01/01/2024	12	01/01/2023	12	Variations	%
	31/12/2024	mois	31/12/2023	mois		
TOTAL DES CHARGES	262 913	91,89	387 481	98,26	(124 569)	-32,15
Excédent ou déficit de l'exercice	23 291	8,14	7 783	1,97	15 508	199,26
Contributions volontaires en nature						
Charges des contributions volontaires en nature						

## Soldes Intermédiaires de Gestion

Etat exprimé en euros	01/01/2024 31/12/2024	12 mois	01/01/2023 31/12/2023	12 mois	Ecart	%
<b>CHIFFRE D'AFFAIRES</b>	<b>94 557</b>	<b>100,00</b>	<b>177 308</b>	<b>100,00</b>	<b>(82 751)</b>	<b>-46,67</b>
Ventes de marchandises						
- Achats de marchandises						
- Variation stocks de marchandises						
<b>MARGE COMMERCIALE (a)</b>						
Production vendue	94 557	100,00	177 308	100,00	(82 751)	-46,67
+ Variation production stockée						
+ Production immobilisée						
<b>PRODUCTION DE L'EXERCICE</b>	<b>94 557</b>	<b>100,00</b>	<b>177 308</b>	<b>100,00</b>	<b>(82 751)</b>	<b>-46,67</b>
- Achats stockés approvisionnement						
- Variation des stocks et approvisionnement						
- Achats de sous-traitance directe						
<b>MARGE BRUTE PRODUCTION (b)</b>	<b>94 557</b>	<b>100,00</b>	<b>177 308</b>	<b>100,00</b>	<b>(82 751)</b>	<b>-46,67</b>
<b>MARGES (Commerciale + Production )</b>	<b>94 557</b>	<b>100,00</b>	<b>177 308</b>	<b>100,00</b>	<b>(82 751)</b>	<b>-46,67</b>
- Achats non stockés (c)	306	0,32	364	0,21	(58)	-15,86
- Autres charges externes (c)	235 998	249,58	191 603	108,06	44 395	23,17
<b>CONSOMMATION DE L'EXERCICE EN PROVENANCE DES TIERS</b>	<b>236 305</b>	<b>249,91</b>	<b>191 967</b>	<b>108,27</b>	<b>44 338</b>	<b>23,10</b>
<b>VALEUR AJOUTÉE PRODUITE (a+b-c)</b>	<b>(141 747)</b>	<b>-149,9</b>	<b>(14 659)</b>	<b>-8,27</b>	<b>(127 089)</b>	<b>-866,9</b>
+ Subventions d'exploitation						
- Impôts, taxes sur rémunérations	149	0,16	2 024	1,14	(1 875)	-92,64
- Autres impôts et taxes	470	0,50	466	0,26	4	0,86
- Salaires et traitements	6 837	7,23	127 040	71,65	(120 203)	-94,62
- Charges sociales	3 233	3,42	46 640	26,30	(43 407)	-93,07
<b>EXCÉDENT BRUT D'EXPLOITATION</b>	<b>(152 437)</b>	<b>-161,2</b>	<b>(190 830)</b>	<b>-107,6</b>	<b>38 393</b>	<b>20,12</b>
+ Reprises sur amortissements et provisions	4 988	5,27			4 988	
+ Autres produits d'exploitation	186 574	197,31	217 019	122,40	(30 445)	-14,03
+ Transfert de charges d'exploitation						
- Dotations aux amort.,dépréciations et provisions	6 822	7,21	17 682	9,97	(10 861)	-61,42
- Autres charges de gestion courante	4 988	5,27	2		4 986	N/S
<b>RÉSULTAT EXPLOITATION</b>	<b>27 316</b>	<b>28,89</b>	<b>8 506</b>	<b>4,80</b>	<b>18 810</b>	<b>221,14</b>
Bénéfice-perte sur opérations en commun						
+ Produits financiers	84	0,09	37	0,02	48	129,87
- Charges financières			2		(2)	-100,0
<b>RÉSULTAT COURANT AVANT IMPÔTS</b>	<b>27 401</b>	<b>28,98</b>	<b>8 541</b>	<b>4,82</b>	<b>18 860</b>	<b>220,82</b>
Produits exceptionnels			900	0,51	(900)	-100,0
- Charges exceptionnelles			377	0,21	(377)	-100,0
<b>RÉSULTAT EXCEPTIONNEL</b>			<b>523</b>	<b>0,29</b>	<b>(523)</b>	<b>-100,0</b>
- Participation des salariés						
- Impôts sur les bénéfices	4 110	4,35	1 281	0,72	2 829	220,84
<b>RÉSULTAT DE L'EXERCICE</b>	<b>23 291</b>	<b>24,63</b>	<b>7 783</b>	<b>4,39</b>	<b>15 508</b>	<b>199,26</b>

## Tableau des Emplois et Ressources

		Etat exprimé en euros Etat en valeurs brutes	31/12/2024	31/12/2023
<b>E M P L O I S</b>	Distributions mises en paiement au cours de l'exercice			
	Acquisitions d'éléments de l'actif immobilisé :			
	Immobilisations incorporelles			
	Immobilisations corporelles		830	
	Immobilisations financières			
	Charges à répartir sur plusieurs exercices (a)			
	Réductions de capitaux propres et prélèvements			
	Remboursements de dettes financières (b)			
	<b>TOTAL DES EMPLOIS</b>		<b>830</b>	
<b>Détermination de la Capacité d'autofinancement</b>	Excédent (ou insuffisance) Brut d'Exploitation (E.B.E.)		(152 437)	(190 830)
	+ Transferts de charges (d'exploitation)			
	+ Autres produits (d'exploitation)		186 574	217 019
	- Autres charges (d'exploitation)		4 988	2
	+ Quotes-parts de résultat sur opérations faites en commun			
	+ Produits financiers		84	37
	- Charges financières			2
	+ Produits exceptionnels			900
	- Charges exceptionnelles			377
	- Participation des salariés aux fruits de l'expansion		4 110	1 281
	- Impôts sur les bénéfices			
	= CAPACITE D'AUTOFINANCEMENT DE L'EXERCICE		25 125	25 465
<b>R E S S O U R C E S</b>	Capacité d'autofinancement de l'exercice		25 125	25 465
	Cessions ou réductions d'éléments de l'actif immobilisé :			
	Cessions d'immobilisations incorporelles			
	Cessions d'immobilisations corporelles			
	Cessions ou réduction d'immobilisations financières			
	Augmentation des capitaux propres :			
	Augmentation de capital ou apports			
	Augmentation des autres capitaux propres			
	Augmentation des dettes financières (b) (c)			
	<b>TOTAL DES RESSOURCES</b>		<b>25 125</b>	<b>25 465</b>
<b>VARIATION DU FONDS DE ROULEMENT NET GLOBAL</b>			<b>24 294</b>	<b>25 465</b>

(a) Montant brut transféré au cours de l'exercice

(b) Sauf concours bancaires courants et soldes créditeurs de banques

(c) Hors primes de remboursement des obligations

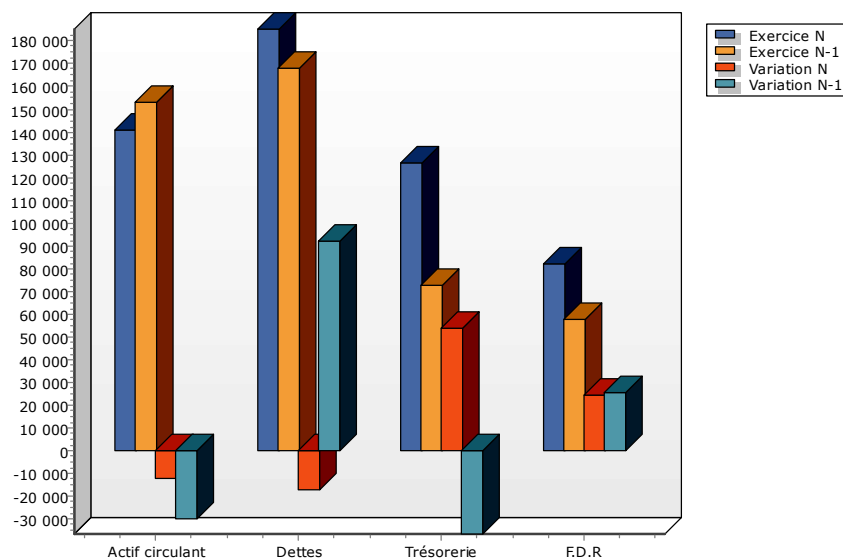
## Tableau de Financement

Etat exprimé en euros

Etat en valeurs brutes

		31/12/2024			31/12/2023
		Début d'exercice	Fin d'exercice	Emplois/Ressources	Emplois/Ressources
ACTIF CIRCULANT	Stocks				
	Clients	141 295	127 133	(14 162)	(15 527)
	Autres créances	11 994	13 739	1 745	(14 620)
	<b>TOTAL ACTIF CIRCULANT</b>	<b>153 289</b>	<b>140 872</b>	<b>(12 417)</b>	<b>(30 147)</b>
DETTES A COURT TERME	Fournisseurs	28 256	71 223	(42 967)	6 754
	Fournisseurs d'immobilisations				
	Autres dettes	139 947	114 000	25 947	85 445
	<b>TOTAL DETTES A COURT TERME</b>	<b>168 204</b>	<b>185 223</b>	<b>(17 019)</b>	<b>92 199</b>
<b>BESOIN EN FONDS DE ROULEMENT</b>		<b>(14 915)</b>	<b>(44 351)</b>	<b>(29 436)</b>	<b>62 052</b>
TRESORERIE	Disponible	72 540	126 271	53 730	(36 677)
	Concours bancaires courants & soldes créditeurs de banque				(90)
	<b>TOTAL TRESORERIE</b>	<b>72 540</b>	<b>126 271</b>	<b>53 730</b>	<b>(36 587)</b>
<b>FONDS DE ROULEMENT NET GLOBAL</b>		<b>57 625</b>	<b>81 920</b>	<b>24 294</b>	<b>25 465</b>

Emplois exprimés en positif - Ressources exprimées en négatif





## **Etats financiers au 31/12/2024**

# **ANNEXE**

# Règles et Méthodes Comptables

Etat exprimé en euros

## ANNEXE AU BILAN ET AU COMPTE DE RESULTAT

Au bilan avant répartition de l'exercice clos le 31/12/2024 dont le total est de 429 263 euros et au compte de résultat de l'exercice, présenté sous forme de liste, affiche un total produits de 286 203 euros et un total charges de 262 913 euros, dégageant ainsi un résultat de 23 291 euros.

L'exercice a une durée de 12 mois.

Les notes ou tableaux ci-après font partie intégrante des comptes annuels.

Ces comptes annuels ont été établis par le conseil d'administration et arrêtés le 03 juin 2025.

Les conventions générales comptables ont été appliquées, dans le respect du principe de prudence, conformément aux hypothèses de bases :

- continuité de l'exploitation,
- permanence des méthodes comptables d'un exercice à l'autre,
- indépendance des exercices,

et conformément aux règles générales d'établissement et de présentation des comptes annuels.

### Immobilisations

Les immobilisations sont évaluées à leur coût d'acquisition (prix d'achat et frais accessoires, hors frais d'acquisition des immobilisations) ou à leur coût de production.

Les amortissements pour dépréciation sont calculés suivant le mode linéaire ou dégressif en fonction de la durée estimée d'utilisation des biens et à compter de la date de mise en service des biens concernés.

- Concessions et brevets, 0 à 5 ans
- Mobilier de bureau & informatique, 3 à 5 ans

**Frais de recherche et développement.** Les dépenses de recherche sont comptabilisées en charges lorsqu'elles sont encourues. Les dépenses de développement sont comptabilisées en tant qu'immobilisation incorporelle si et seulement si ces dépenses peuvent être rattachées à des projets bien définis et peuvent être mesurées de façon fiable, l'Association étant en mesure de démontrer la faisabilité technique et commerciale du produit ou du procédé développé, l'existence d'avantages économiques futurs probables et son intention ainsi que la disponibilité de ressources suffisantes pour achever le développement et utiliser ou vendre l'actif concerné.

Les dépenses immobilisées font l'objet d'un amortissement à compter du lancement commercial du projet auquel ces dépenses se rapportent, déterminé selon un mode linéaire sur la durée d'utilité estimée du projet concerné.

# Règles et Méthodes Comptables

Etat exprimé en euros

Les dépenses immobilisées pour un montant de 147 190 euros au 31 décembre 2024 concernent le projet Sematics 4BIM. Ce projet, conçu initialement comme un socle sémantique structurant pour la normalisation des données BIM à l'échelle internationale n'a pas connu de développement actif en 2024. Face à l'évolution des besoins du secteur et des opportunités technologiques, l'Association a engagé une réflexion stratégique sur l'avenir du projet, tant du point de vue de ses usages que de son modèle économique.

Différentes hypothèses ont été évoquées lors de la réunion du conseil d'administration du 6 décembre 2024; elles font actuellement l'objet d'une analyse d'opportunité, tant sur le plan technique que juridique et financier.

## Créances et dettes

Les créances sont valorisées à leur valeur nominale. Une provision pour dépréciation est pratiquée lorsque la valeur d'inventaire est inférieure à la valeur comptable.

## Disponibilités

Les liquidités disponibles en banque ou en caisse ont été évaluées pour leur valeur nominale.

## Achats

Les frais accessoires d'achat payés à des tiers n'ont pas été incorporés dans les comptes d'achat, mais ont été comptabilisés dans les différents comptes de charge correspondant à leur nature.

## Changement de méthode comptable

Néant.

# Immobilisations

Etat exprimé en euros		Valeurs brutes début d'exercice	Mouvements de l'exercice				Valeurs brutes au 31/12/2024
			Augmentations		Diminutions		
			Réévaluations	Acquisitions	Virt p.à p.	Cessions	
INCORPORELLES	Frais d'établissement et de développement						
	Autres	245 032					245 032
	TOTAL IMMOBILISATIONS INCORPORELLES	245 032					245 032
CORPORELLES	Terrains						
	Constructions sur sol propre						
	sur sol d'autrui						
	instal. agencet aménagement						
	Instal technique, matériel outillage industriels						
	Instal., agencement, aménagement divers						
	Matériel de transport						
	Matériel de bureau, informatique et mobilier	2 329		830			3 159
	Emballages récupérables et divers						
	Immobilisations grévées de droits						
Immobilisations corporelles en cours							
Avances et acomptes							
	TOTAL IMMOBILISATIONS CORPORELLES	2 329		830			3 159
FINANCIERES	Participations évaluées en équivalence						
	Autres participations						
	Autres titres immobilisés						
	Prêts et autres immobilisations financières	400					400
	TOTAL IMMOBILISATIONS FINANCIERES	400					400
TOTAL		247 760		830			248 591

# Amortissements

Etat exprimé en euros		Amortissements début d'exercice	Mouvements de l'exercice		Amortissements au 31/12/2024
			Dotations	Diminutions	
INCORPORELLES	Frais d'établissement et de développement				
	Autres	77 320	6 764		84 084
	<b>TOTAL IMMOBILISATIONS INCORPORELLES</b>	<b>77 320</b>	<b>6 764</b>		<b>84 084</b>
CORPORELLES	Terrains				
	Constructions sur sol propre				
	sur sol d'autrui				
	instal. agencement aménagement				
	Instal technique, matériel outillage industriels				
	Autres instal., agencement, aménagement divers				
	Matériel de transport				
	Matériel de bureau, mobilier	2 329	58		2 386
	Emballages récupérables et divers				
	Immobilisations grevées de droits				
	<b>TOTAL IMMOBILISATIONS CORPORELLES</b>	<b>2 329</b>	<b>58</b>		<b>2 386</b>
<b>TOTAL</b>		<b>79 649</b>	<b>6 822</b>		<b>86 470</b>

## Créances et Dettes

Etat exprimé en euros

		31/12/2024	1 an au plus	plus d'1 an
CREANCES	Créances rattachées à des participations			
	Prêts			
	Autres immobilisations financières	400		400
	Créances usagers (familles, élèves)	127 133	127 133	
	Personnel et organismes sociaux	11	11	
	Etat et autres collectivités publiques	11 701	11 701	
	Confédérations, fédérations, associations et organismes apparentés			
	Autres créances	297	297	
	Charges constatées d'avances	153	153	
TOTAL DES CREANCES		139 694	139 294	400
Prêts accordés en cours d'exercice				
Remboursements obtenus en cours d'exercice				
Prêts et avances consentis aux confédérations, fédérations, associations et organismes apparentés				

		31/12/2024	1 an au plus	1 à 5 ans	plus de 5 ans
DETTES	Emprunts dettes ets de crédit à 1an max. à l'origine				
	Emprunts dettes ets de crédit à plus 1 an à l'origine				
	Emprunts et dettes financières divers				
	Familles ou élèves avances reçues	10 099	10 099		
	Dettes fournisseurs	71 223	71 223		
	Dettes sociales	4 235	4 235		
	Etat et autres collectivités publiques	25 305	25 305		
	Dettes sur immobilisations				
	Confédérations, fédérations, associations et organismes apparentés				
	Autres dettes	4 000	4 000		
	Produits constatés d'avance	67 088	67 088		
	TOTAL DES DETTES	181 949	181 949		
Emprunts souscrits en cours d'exercice					
Emprunts remboursés en cours d'exercice					
Emprunts auprès des confédérations, fédérations, associations et organismes apparentés					

Produits à recevoir (avec détail)

Etat exprimé en euros	31/12/2024	31/12/2023	Variations	%
Créances rattachées à des participations				
Autres immobilisations financières				
Autres créances clients	70 310	42 480	27 830	65,51
Autres créances	11	11		
TOTAL	70 321	42 491	27 830	65,50

## Produits à recevoir (détail)

### au 31/12/2024

Libellé	Montant
BTP CFA NOUVELLE AQUITAINE 2024	399
CESI 2024	1 200
CESI 2024	1 800
CESI 2024	5 022
CESI 2024	2 268
CESI 2024	648
MAN AND MACHINE FRANCE 2024	486
CSTB	1 254
FAE - BUILDERS 2024	3 600
TECHNOLOGY UNIVERSITY	2 200
CCCA-BTP	29 461
FAE - BUILDINGSMART INTERNATIONAL 2024	20 400
FAE - BTP CFA NOUVELLE AQUITAINE 2024	1 572
IJ GUERSENDRE NAGY	11
<b>Totalisation</b>	<b>70 321</b>



Etat exprimé en euros	31/12/2024	31/12/2023	Variations	%
Emprunts obligataires convertibles				
Autres emprunts obligataires				
Emprunts et dettes auprès des établissements de crédit				
Emprunts et dettes financières divers				
Dettes fournisseurs et comptes rattachés	61 427	3 938	57 489	N/S
Dettes fiscales et sociales	834	6 783	(5 949)	-87,70
Dettes fournisseurs d'immobilisation				
Autres dettes	12 653	10 638	2 015	18,94
<b>TOTAL</b>	<b>74 914</b>	<b>21 359</b>	<b>53 555</b>	<b>250,74</b>

### *Mission de présentation*

## Charges à payer (détail) au 31/12/2024

Libellé	Montant
BIM IN YOU	450
OMNIA NUMERIQUE	840
DIGITAL OCEAN	84
NAGY GUERSENDRE	9 180
NAGY GUERSENDRE	18 270
FNPP - YOUSHEG WANG	11 340
NOTE DE FRAIS GUERSENDRE NAGY	124
NOTE DE FRAIS GUERSENDRE NAGY	1 454
BIM IN YOU	3 938
BIM IN YOU	5 175
SYSTR A - SECRETARIAT COMITE DE PILOTAGE	7 062
NAGY GUERSENDRE	3 510
AAE - ABIME 2024	1 418
CESI 2024	3 000
CESI 2024	600
AAE - CAISSE DE REASSURANCE MICHELIN	3 000
AAE - WELEARN 2023	500
AAE - SOC INFORMATIQUE 2024	135
CAP - STE DE PORTAGE CHRISTOPHE CASTAING	4 000
TA FORMATION	834
<b>Totalisation</b>	<b>74 914</b>

## Charges constatées d'avance (avec détail)

Etat exprimé en euros	31/12/2024	31/12/2023	Variations	%
Charges constatées d'avance - EXPLOITATION	153	2 481	(2 328)	-93,84
Charges constatées d'avance - FINANCIERES				
Charges constatées d'avance - EXCEPTIONNELLES				
<b>TOTAL</b>	<b>153</b>	<b>2 481</b>	<b>(2 328)</b>	<b>-93,84</b>

## Charges constatées d'avance (détail) au 31/12/2024

Détail des charges constatées d'avance	Période		Exploitation	Financières	Exceptionnelles
	début	fin			
CCA - VERAM CONSEIL 06.07.24/05.07.25	01/01/2025	05/07/2025	153		
<b>Totalisation</b>			<b>153</b>		

## Produits constatés d'avance (avec détail)

Etat exprimé en euros	31/12/2024	31/12/2023	Variations	%
Produits constatés d'avance - EXPLOITATION	67 088	72 163	(5 075)	-7,03
Produits constatés d'avance - FINANCIERS				
Produits constatés d'avance - EXCEPTIONNELS				
<b>TOTAL</b>	<b>67 088</b>	<b>72 163</b>	<b>(5 075)</b>	<b>-7,03</b>

## Produits constatés d'avance (détail)

### au 31/12/2024

Détail des produits constatés d'avance	Période		Exploitation	Financières	Exceptionnelles
	début	fin			
PCA - BIM AND CO 2025	01/01/2025	31/12/2025	2 363		
PCA - AIMCC 2025	01/01/2025	31/12/2025	2 363		
PCA - IZUBA 2025	01/01/2025	31/12/2025	1 181		
PCA - HOB0 ARCHITECTURE 2025	01/01/2025	31/12/2025	1 181		
PCA - EUROVENT CERTITA CERTIFICATION 202	01/01/2025	31/12/2025	1 181		
PCA - BIM WORLD 2025	01/01/2025	31/12/2025	1 181		
PCA - EGISSA 2025	01/01/2025	31/12/2025	9 450		
PCA - CORE CENTER 2025	01/01/2025	31/12/2025	9 450		
PCA - DYNEDOC 2025	01/01/2025	31/12/2025	2 500		
PCA - CLERMONT AUVERGNE INP 2025	01/01/2025	31/12/2025	2 500		
PCA - VPBIM 2025	01/01/2025	31/12/2025	525		
PCA - SYNTEC INGENIERIE 2025	01/01/2025	31/12/2025	1 181		
PCA - MAN AND MACHINE FRANCE 2025	01/01/2025	31/12/2025	1 181		
PCA - PANGEO CONSEIL 2025	01/01/2025	31/12/2025	1 181		
PCA - EGF BTP 2025	01/01/2025	31/12/2025	2 363		
PCA - FISA FAUCONNET INGENIERIE 2025	01/01/2025	31/12/2025	2 363		
PCA - GRAPHISOFT FRANCE 2025	01/01/2025	31/12/2025	4 725		
PCA - HAGER ELECTRO SAS 2025	01/01/2025	31/12/2025	9 450		
PCA - RHINOFORYOU 2025	01/01/2025	31/12/2025	1 181		
PCA - CSTB 2025	01/01/2025	31/12/2025	2 363		
PCA - GRAITEC INNOVATION 2025	01/01/2025	31/12/2025	4 725		
PCA - RHINOFORYOU 2025	01/01/2025	31/12/2025	2 500		
<b>Totalisation</b>			<b>67 088</b>		

## Tableau de suivi des fonds associatifs

Libellé	Solde au début de l'exercice A	Augmentations B	Diminutions C	Solde à la fin de l'exercice D = A + B - C
<b>Fonds propres</b>				
- Valeur du patrimoine intégré				
- Fonds statutaires				
- Apports sans droit de reprise				
- Legs et donations avec contrepartie d'actif immobilisés				
- Subventions d'investissement affectées à des biens renouvelables				
Ecart de réévaluation sur des biens sans droit de reprise				
Réserves statutaires				
Réserves pour investissements				
Réserves de trésorerie				
Autres réserves	33 797	7 783		41 580
Report à nouveau	179 170			179 170
Résultat de l'exercice	7 783	23 291	7 783	23 291
<b>Autres fonds associatifs</b>				
- Apports avec droit de reprise				
- Legs et donations avec contrepartie d'actifs immobilisés				
- Subventions d'investissement affectées à des biens renouvelables				
Résultats sous contrôle des tiers financeurs				
Ecart de réévaluation sur des biens avec droit de reprise				
Subventions d'équipement				
Subventions d'investissement reçues avec obligation d'amort.				
Taxe d'apprentissage affectée aux équipements scolaires				
Autres subventions d'investissement				
Droits des propriétaires				
<b>TOTAL</b>	<b>220 750</b>	<b>31 073</b>	<b>7 783</b>	<b>244 040</b>

**Etats financiers au 31/12/2024**

# **ETATS FISCAUX**



# IMPÔT SUR LES SOCIÉTÉS

Exercice ouvert le	01012024	et clos le	31122024	Régime simplifié d'imposition	<input type="checkbox"/>	Régime réel normal	<input checked="" type="checkbox"/>										
Déclaration souscrite pour le résultat d'ensemble du groupe				<input type="checkbox"/>	Si PME innovante			<input type="checkbox"/>	Si option pour le régime optionnel de taxation au tonnage art. 209-O B (entreprises de transport maritime)		<input type="checkbox"/>						
<b>A IDENTIFICATION DE L'ENTREPRISE</b>																	
Désignation de la société						Adresse du siège social											
Association BUILDINGSMART FRANCE - MEDIACON																	
SIRET 38196651400063																	
Adresse du principal établissement						Ancienne adresse en cas de changement											
13 bis Avenue de la Motte Picq																	
75007 PARIS																	
<b>RÉGIME FISCAL DES GROUPES</b>																	
Les entreprises placées sous le régime des groupes de sociétés, doivent déposer cette déclaration en deux exemplaires (art 223 A à U du CGI)																	
Date d'entrée dans le groupe de la société déclarante						SIRET											
Pour les sociétés filiales, désignation, adresse du lieu d'imposition et n° d'identification de la société mère :																	
<b>B ACTIVITÉ</b>																	
Activités exercées				Association				Si vous avez changé d'activité, cochez la case				<input type="checkbox"/>					
<b>C RÉCAPITULATION DES ÉLÉMENTS D'IMPOSITION (cf. notice de la déclaration n°2065-SD)</b>																	
1. Résultat fiscal		Bénéfice imposable au taux normal		0		Bénéfice imposable à 15%		27 401		Déficit							
Résultat net de cession, de concession ou de sous-concession des brevets et droits de propriété industrielle assimilés imposable au taux de 10%																	
2. Plus-values																	
PV à long terme imposables à 15%				PV à long terme imposables à 19%				PV exonérées (art. 238 quindecies)									
Autres PV imposables à 19%				PV à long terme imposables à 0%													
3. Abattements sur le bénéfice et exonérations																	
Entreprise nouvelle art. 44 sexies		<input type="checkbox"/>		Jeunes entreprises innovantes, art. 44 sexies-0 A		<input type="checkbox"/>		Zone franche urbaine Territoire entrepreneur art 44 octies A		<input type="checkbox"/>							
France ruralités revitalisation FRR art. 44 quindecies A		<input type="checkbox"/>		Zone franche d'activité nouvelle génération art.44 quaterdecies		<input type="checkbox"/>		Zone de revitalisation rurale, art. 44 quindecies		<input type="checkbox"/>							
Bassins urbains à dynamiser (BUD) art.44 sexdecies		<input type="checkbox"/>						Bassins d'emploi à redynamiser, art. 44 duodecies		<input type="checkbox"/>							
Sociétés d'investissements immobiliers cotées		<input type="checkbox"/>		Bénéfice ou déficit exonéré (indiquer + ou - selon le cas)				Plus-values exonérées relevant du taux de 15%									
4. Option pour le crédit d'impôt outre-mer dans le secteur productif, art. 244 quater W du CGI																	
<input type="checkbox"/>																	
<b>D IMPUTATIONS (cf. notice de la déclaration n°2065-SD)</b>																	
1. Au titre des revenus mobiliers de source française ou étrangère, ayant donné lieu à la délivrance d'un certificat de crédits d'impôts																	
2. Au titre des revenus auxquels est attaché, en vertu d'une convention fiscale conclue avec un Etat étranger, un territoire ou une collectivité territoriale d'Outre-Mer, un crédit d'impôt représentatif de l'impôt de cet Etat, territoire ou collectivité.																	
<b>E CONTRIBUTION ANNUELLE SUR LES REVENUS LOCATIFS (cf. notice de la déclaration n°2065-SD)</b>																	
Recettes nettes soumises à la contribution de 2,5%																	
<b>F COMPTABILITÉ INFORMATISÉE</b>																	
L'entreprise dispose-t-elle d'une comptabilité informatisée ?																	
OUI																	
Si oui, indication du logiciel utilisé																	
ComptabiliteExpert																	
Nom et adresse du professionnel de l'expertise comptable : I						Nom et adresse du conseil :											
Cabinet ANTUNEZ Emilio																	
46 rue de la Paix																	
10000 TROYES																	
Tél : 03 25 45 19 20						Tél :											
OGA/OMGA						Viseur conventionné						(Cochez la case correspondante)					
Nom et adresse du CGA/OMGA ou du viseur ou certificateur conventionné :						Date : 14042025						Lieu : TROYES					
N° d'agrément :						Qualité et nom du signataire : PRESIDENTE						Signature : GUIZOL MAUD					
Examen de conformité fiscale (ECF)						<input type="checkbox"/>						prestataire :					

Désignation de l'entreprise  
et date de clôture de l'exercice

**Association BUILDINGSMART FRANCE - MED**  
**31122024**

[illegible]

IMPOT SUR LES SOCIETES  
ANNEXE A LA DECLARATION N° 2065

(A ne remplir que sur les exemplaires "en continu")

Désignation de l'entreprise  
et Date de clôture de l'exercice

Association BUILDINGSMART FRANCE - MED  
31122024

I

DIVERS

NOM ET ADRESSE DU PROPRIETAIRE DU FONDS (en cas de gérance libre)

ADRESSES DES AUTRES ETABLISSEMENTS (Si ce cadre est insuffisant, joindre un état du même modèle)

J

CADRE NE CONCERNANT QUE LES ENTREPRISES PLACÉES SOUS LE RÉGIME SIMPLIFIÉ D'IMPOSITION

REMUNERATIONS

Montant brut des salaires abstraction faite des sommes comprises dans les DSN et versées aux apprentis sous contrat et aux handicapés, figurant sur les DSN de 2024, montant total des bases brutes fiscales. Ils doivent être majorés, le cas échéant, des indemnités exonérées de la taxe sur les salaires, telles notamment les sommes portées au titre de la contribution de l'employeur à l'acquisition des chèques-vacances par les salariés.

Rétrocessions d'honoraires, de commissions et de courtages

MOINS-VALUES A LONG TERME IMPOSÉES À 0 %,15% ou 19 %

	Taux de 0 %	Taux de 15 % (art. 219 I a ter et a quater )	Taux de 19 %
MVLT restant à reporter à l'ouverture de l'exercice			
MVLT imputée sur les PVLT de l'exercice			
MVLT réalisée au cours de l'exercice			
MVLT restant à reporter			

K

CADRE NE CONCERNANT QUE LES ORGANISMES BENEFICIAIRES DE DONNS (article 222 bis du CGI)

Montant cumulé des dons et versements mentionnés sur les reçus, attestations ou tous autres documents  
et perçus au titre de l'exercice

Nombre de reçus, attestations ou tous autres documents délivrés au titre de l'exercice

Désignation de l'entreprise : <b>Association BUILDINGSMART FRANCE - MEDIACONST</b>		Durée de l'exercice exprimée en nombre de mois * <b>12</b>							
Adresse de l'entreprise : <b>13 bis Avenue de la Motte Picq</b>		Durée de l'exercice précédent * <b>12</b>							
Numéro SIRET * <b>3 8 1 9 6 6 5 1 4 0 0 0 6 3</b>		Néant <input type="checkbox"/> *							
		Exercice N, clos le, <b>31122024</b>							
		N-1 <b>31122023</b>							
		Brut 1							
		Amortissements, provisions 2							
		Net 3							
		Net 4							
Capital souscrit non appelé (I)		AA							
ACTIF IMMOBILISE *	IMMOBILISATIONS INCORPORELLES	Frais d'établissement *	AB	AC					
		Frais de développement *	CX	CQ					
		Concessions, brevets et droits similaires	AF	97 842	AC	84 084	13 758	20 522	
		Fonds commercial (1)	AH		AI				
		Autres immobilisations incorporelles	AJ	147 190	AK		147 190	147 190	
		Avances et acomptes sur immobilisations incorporelles	AL		AM				
	IMMOBILISATIONS CORPORELLES	Terrains	AN		AO				
		Constructions	AP		AQ				
		Installations techniques, matériel et outillage industriels	AR		AS				
		Autres immobilisations corporelles	AT	3 159	AU	2 386	772		
		Immobilisations en cours	AV		AW				
		Avances et acomptes	AX		AY				
		IMMOBILISATIONS FINANCIERES (2)	Participations évaluées selon la méthode de mise en équivalence	CS		CT			
			Autres participations	CU		CV			
			Créances rattachées à des participations	BB		BC			
			Autres titres immobilisés	BD		BE			
			Prêts	BF		BG			
			Autres immobilisations financières *	BH	400	BI		400	400
TOTAL (II)		BJ	248 591	BK	86 470	162 120	168 112		
ACTIF CIRCULANT	STOCKS *	Matières premières, approvisionnements	BL		BM				
		En cours de production de biens	BN		BO				
		En cours de production de services	BP		BQ				
		Produits intermédiaires et finis	BR		BS				
		Marchandises	BT		BU				
	CRÉANCES	Avances et acomptes versés sur commandes	BV	1 578	BW		1 578	4 195	
		Clients et comptes rattachés (3) *	BX	127 133	BY		127 133	136 308	
		Autres créances (3)	BZ	12 008	CA		12 008	5 318	
	DIVERS	Capital souscrit et appelé, non versé	CB		CC				
		Valeurs mobilières de placement (dont actions propres : .....)	CD		CE				
		Disponibilités	CF	126 271	CG		126 271	72 540	
		Charges constatées d'avance (3) *	CH	153	CI		153	2 481	
Comptes de régularisation	TOTAL (III)		CJ	267 143	CK		267 143	220 842	
	Frais d'émission d'emprunt à étaler (IV)	CW							
	Primes de remboursement des obligations (V)	CM							
	Ecarts de conversion actif * (VI)	CN							
	TOTAL GENERAL (I à VI)		CO	515 734	1A	86 470	429 263	388 953	
	Renvois : (1) Dont droit au bail :			(2) Part à moins d'un an des immobilisations financières nettes :	CP		(3) Part à plus d'un an :	CR	
Clause de réserve de propriété : *		Immobilisations :	Stocks :		Créances :				

Désignation de l'entreprise		Association BUILDINGSMART FRANCE - MEDI		Néant <input type="checkbox"/> *
		Exercice N	Exercice N-1	
CAPITAUX PROPRES	Capital social ou individuel (1) * (Dont versé : ..... )	DA		
	Primes d'émission, de fusion, d'apport, ...	DB		
	Ecarts de réévaluation (2) * (dont écart d'équivalence <input type="checkbox"/> EK )	DC		
	Réserve légale (3)	DD		
	Réserves statutaires ou contractuelles	DE		
	Réserves réglementées (3)* (Dont réserve spéciale des provisions pour fluctuation des cours <input type="checkbox"/> B1 )	DF		
	Autres réserves (Dont réserve relative à l'achat d'oeuvres originales d'artistes vivants* <input type="checkbox"/> EJ )	DG	41 580	33 797
	Report à nouveau	DH	179 170	179 170
	RESULTAT DE L'EXERCICE (bénéfice ou perte)	DI	23 291	7 783
	Subventions d'investissement	DJ		
	Provisions réglementées *	DK		
	TOTAL (I)	DL	244 040	220 750
	Autres fonds propres	Produit des émissions de titres participatifs	DM	
Avances conditionnées		DN		
TOTAL (II)		DO		
Provisions pour risques et charges	Provisions pour risques	DP		
	Provisions pour charges	DQ		
	TOTAL (III)	DR		
DETTES (4)	Emprunts obligataires convertibles	DS		
	Autres emprunts obligataires	DT		
	Emprunts et dettes auprès des établissements de crédit (5)	DU		
	Emprunts et dettes financières divers (Dont emprunts participatifs <input type="checkbox"/> EI )	DV		
	Avances et acomptes reçus sur commandes en cours	DW	3 274	5 873
	Dettes fournisseurs et comptes rattachés	DX	71 223	28 256
	Dettes fiscales et sociales	DY	29 539	51 274
	Dettes sur immobilisations et comptes rattachés	DZ		
	Autres dettes	EA	14 099	10 638
Compte régul.	Produits constatés d'avance (4)	EB	67 088	72 163
	TOTAL (IV)	EC	185 223	168 204
	Ecarts de conversion passif * (V)	ED		
	TOTAL GENERAL (I à V)	EE	429 263	388 953
RENVOIS	(1) Ecart de réévaluation incorporé au capital	1B		
	(2) Dont { Réserve spéciale de réévaluation (1959) Ecart de réévaluation libre Réserve de réévaluation (1976)	1C		
		1D		
		1E		
	(3) Dont réserve spéciale des plus-values à long terme *	EF		
	(4) Dettes et produits constatés d'avance à moins d'un an	EG	181 949	162 331
(5) Dont concours bancaires courants, et soldes créditeurs de banques et CCP	EH			

\* Des explications concernant cette rubrique sont données dans la notice n° 2032.

Désignation de l'entreprise : <b>Association BUILDINGSMART FRANCE - MEDI</b>							Néant <input type="checkbox"/> *		
		Exercice N				Exercice (N-1)			
		France		Exportations et livraisons intracommunautaires			Total		
PRODUITS D'EXPLOITATION	Ventes de marchandises *	FA		FB		FC			
	Production vendue $\left\{ \begin{array}{l} \text{biens}^* \\ \text{services}^* \end{array} \right.$	FD		FE		FF			
		FG	94 557	FH		FI	94 557	177 308	
	Chiffres d'affaires nets*	FJ	94 557	FK		FL	94 557	177 308	
	Production stockée *					FM			
	Production immobilisée *					FN			
	Subventions d'exploitation					FO			
	Reprises sur amortissements et provisions, transfert de charges * (9)					FP	4 988		
	Autres produits (1) (11)					FQ	186 574	217 019	
	<b>Total des produits d'exploitation (2) (I)</b>						FR	286 119	394 327
CHARGES D'EXPLOITATION	Achats de marchandises (y compris droits de douane) *					FS			
	Variation de stock (marchandises) *					FT			
	Achats de matières premières et autres approvisionnements (y compris droits de douane) *					FU			
	Variation de stock (matières premières et approvisionnements) *					FV			
	Autres achats et charges externes (3) (6 bis) *					FW	236 305	191 967	
	Impôts, taxes et versements assimilés *					FX	619	2 490	
	Salaires et traitements *					FY	6 837	127 040	
	Charges sociales (10)					FZ	3 233	46 640	
	DOTATIONS D'EXPLOITATION	Sur immobilisations $\left\{ \begin{array}{l} - \text{dotations aux amortissements}^* \text{ (14)} \\ - \text{dotations aux provisions} \end{array} \right.$				GA	6 822	17 682	
						GB			
			Sur actif circulant : dotations aux provisions *				GC		
	Pour risques et charges : dotations aux provisions					GD			
	Autres charges (12)					GE	4 988	2	
	<b>Total des charges d'exploitation (4) (II)</b>						GF	258 803	385 821
	<b>1 - RESULTAT D'EXPLOITATION (I-II)</b>						GG	27 316	8 506
opérations en commun	Bénéfice attribué ou perte transférée * <b>(III)</b>					GH			
	Perte supportée ou bénéfice transféré * <b>(IV)</b>					GI			
PRODUITS FINANCIERS	Produits financiers de participations (5)					GJ			
	Produits des autres valeurs mobilières et créances de l'actif immobilisé (5)					GK			
	Autres intérêts et produits assimilés (5)					GL	84	37	
	Reprises sur provisions et transferts de charges					GM			
	Différences positives de change					GN			
	Produits nets sur cessions de valeurs mobilières de placement					GO			
	<b>Total des produits financiers (V)</b>						GP	84	37
CHARGES FINANCIERES	Dotations financières aux amortissements et provisions *					GQ			
	Intérêts et charges assimilées (6)					GR		2	
	Différences négatives de change					GS			
	Charges nettes sur cessions de valeurs mobilières de placement					GT			
<b>Total des charges financières (VI)</b>						GU		2	
<b>2 - RESULTAT FINANCIER (V - VI)</b>						GV	84	35	
<b>3 - RESULTAT COURANT AVANT IMPOTS (I - II + III - IV + V - VI)</b>						GW	27 401	8 541	

Désignation de l'entreprise <b>Association BUILDINGSMART FRANCE - MEDI</b>				Néant <input type="checkbox"/> *	
		Exercice N		Exercice N-1	
PRODUITS EXCEPTIONNELS	Produits exceptionnels sur opérations de gestion		HA		
	Produits exceptionnels sur opérations en capital *		HB		900
	Reprises sur provisions et transferts de charges		HC		
	<b>Total des produits exceptionnels (7) (VII)</b>		HD		<b>900</b>
CHARGES EXCEPTIONNELLES	Charges exceptionnelles sur opérations de gestion (6 bis)		HE		377
	Charges exceptionnelles sur opérations en capital *		HF		
	Dotations exceptionnelles aux amortissements et provisions (6 ter)		HG		
	<b>Total des charges exceptionnelles (7) (VIII)</b>		HH		<b>377</b>
<b>4 - RESULTAT EXCEPTIONNEL (VII - VIII)</b>			HI		<b>523</b>
Participation des salariés aux résultats de l'entreprise (IX)			HJ		
Impôts sur les bénéfices * (X)			HK	4 110	1 281
<b>TOTAL DES PRODUITS (I + III + V + VII)</b>			HL	<b>286 203</b>	<b>395 264</b>
<b>TOTAL DES CHARGES (II + IV + VI + VIII + IX + X)</b>			HM	<b>262 913</b>	<b>387 481</b>
<b>5 - BENEFICE OU PERTE (Total des produits - Total des charges)</b>			HN	<b>23 291</b>	<b>7 783</b>
RENVois	(1)	Dont produits nets partiels sur opérations à long terme		HO	
	(2)	Dont { produits de locations immobilières produits d'exploitation afférents à des exercices antérieurs (à détailler au (8) ci-dessous)		HY	
	(3)	Dont { - Crédit-bail mobilier * - Crédit-bail immobilier		HP	
	(4)	Dont charges d'exploitation afférentes à des exercices antérieurs (à détailler au (8) ci-dessous)		HQ	
	(5)	Dont produits concernant les entreprises liées		1H	
	(6)	Dont intérêts concernant les entreprises liées		1J	
	(6bis)	Dont dons faits aux organismes d'intérêt général (art. 238 bis du C.G.I.)		1K	
	(6ter)	Dont amortissement des souscriptions dans des PME innovantes (art. 217 octies)		HX	
	(6ter)	Dont amortissement exceptionnel de 25% des constructions nouvelles (art. 39 quinquies D)		RC	
	(9)	Dont transferts de charges		RD	
	(10)	Dont cotisations personnelles (dont montant des cotisations sociales obligatoires hors CSG/CRDS) A5		A1	
	(11)	Dont redevances pour concessions de brevets, de licences (produits)		A2	
	(12)	Dont redevances pour concessions de brevets, de licences (charges)		A3	
	(13)	Dont primes et cotisations sociales personnelles facultatives A6 obligatoires A9 dont cotisations facultatives Madelin A7 dont cotisations facultatives aux nouveaux plans d'épargne retraite A8		A4	
(14)	Dont montant de l'amortissement du fonds de commerce (art. 39, 1-2°, al.3)		HS		
(7) Détail des produits et charges exceptionnels (Si le nombre de lignes est insuffisant, reproduire le cadre (7) et le joindre en annexe) :				Exercice N	
				Charges exceptionnelles	Produits exceptionnels
Cf. état 2053-Détail des produits et charges exceptionnels					
(8) Détail des produits et charges sur exercices antérieurs :				Exercice N	
				Charges antérieures	Produits antérieurs

(Ne pas reporter le montant des centimes)\*

Désignation de l'entreprise <b>Association BUILDINGSMART FRANCE - MEDI</b>										Néant <input type="checkbox"/> *	
CADRE A		IMMOBILISATIONS				Valeur brute des immobilisations au début de l'exercice		Augmentations			
						1		2		3	
								Consécutives à une réévaluation pratiquée au cours de l'exercice ou résultant d'une mise en équivalence		Acquisitions, créations, apports et virements de poste à poste	
INCORP.	Frais d'établissement et de développement <b>TOTAL I</b>				CZ		D8		D9		
	Autres postes d'immobilisations incorporelles <b>TOTAL II</b>				KD	245 032	KE		KF		
CORPORELLES	Terrains				KG		KH		KI		
	Constructions	Sur sol propre	[ Dont Composants	L9		KJ		KK		KL	
		Sur sol d'autrui	[ Dont Composants	M1		KM		KN		KO	
		Installations générales, agencements * et aménagements des constructions	[ Dont Com- posants	M2		KP		KQ		KR	
		Installations techniques, matériel et outillage industriels	[ Dont Com- posants	M3		KS		KT		KU	
	Autres immobilisations corporelles	Installations générales, agencements, aménagements divers *			KV		KW		KX		
		Matériel de transport *			KY		KZ		LA		
		Matériel de bureau et mobilier informatique			LB	2 329	LC		LD	830	
		Emballages récupérables et divers *			LE		LF		LG		
	Immobilisations corporelles en cours				LH		LI		LJ		
	Avances et acomptes				LK		LL		LM		
	<b>TOTAL III</b>				LN	2 329	LO		LP	830	
	FINANCIERES	Participations évaluées par mise en équivalence				8G		8M		8T	
Autres participations				8U		8V		8W			
Autres titres immobilisés				1P		1R		1S			
Prêts et autres immobilisations financières				1T	400	1U		1V			
<b>TOTAL IV</b>				LQ	400	LR		LS			
<b>TOTAL GENERAL (I + II + III + IV)</b>						ØG	247 760	ØH		ØJ	830
CADRE B		IMMOBILISATIONS		Diminutions		Valeur brute des immobilisations à la fin de l'exercice		Réévaluation légale * ou évaluation par mise en équivalence			
				par virement de poste à poste		3		Valeur d'origine des immobilisations en fin d'exercice			
				par cessions à des tiers ou mises hors service ou résultant d'une mise en équivalence							
INCORP.	Frais d'établissement et de développement <b>TOTAL I</b>		IN		CØ		DØ		D7		
	Autres postes d'immobilisations incorporelles <b>TOTAL II</b>		IO		LV		LW	245 032	1X		
CORPORELLES	Terrains		IP		LX		LY		LZ		
	Constructions	Sur sol propre	IQ		MA		MB		MC		
		Sur sol d'autrui	IR		MD		ME		MF		
		Inst. gales, agencts et am des constructions	IS		MG		MH		MI		
		Installations techniques, matériel et outillage industriels	IT		MJ		MK		ML		
	Autres immobilisations corporelles	Inst. gales, agencts, aménagements divers	IU		MM		MN		MO		
		Matériel de transport	IV		MP		MQ		MR		
		Matériel de bureau et informatique, mobilier	IW		MS		MT	3 159	MU		
		Emballages récupérables et divers *	IX		MV		MW		MX		
	Immobilisations corporelles en cours		MY		MZ		NA		NB		
	Avances et acomptes		NC		ND		NE		NF		
	<b>TOTAL III</b>		IY		NG		NH	3 159	NI		
	FINANCIERES	Participations évaluées par mise en équivalence		IZ		ØU		M7		ØW	
Autres participations		IØ		ØX		ØY		ØZ			
Autres titres immobilisés		I1		2B		2C		2D			
Prêts et autres immobilisations financières		I2		2E		2F	400	2G			
<b>TOTAL IV</b>		I3		NJ		NK	400	2H			
<b>TOTAL GENERAL (I + II + III + IV)</b>			I4		ØK		ØL	248 591	ØM		



Exercice N clos le : 31/12/2024

Les entreprises ayant pratiqué la réévaluation légale de leurs immobilisations amortissables (art. 238 bis J du CGI) doivent joindre ce tableau à leur déclaration jusqu'à (et y compris) l'exercice au cours duquel la provision spéciale (col. 6) devient nulle.

Désignation de l'entreprise : **Association BUILDINGSMART FRANCE - MEDI** Néant ☐ \*

CADRE A	Détermination du montant des écarts ( col. 1 - col. 2 ) (1)		Utilisation de la marge supplémentaire d'amortissement			Montant de la provision spéciale à la fin de l'exercice [ (col.1 - col.2) - col.5 (5) ]
	Augmentation du montant brut des immobilisations	Augmentation du montant des amortissements	Au cours de l'exercice		Montant cumulé à la fin de l'exercice (4)	
			Montant des suppléments d'amortissement (2) 3	Fraction résiduelle correspondant aux éléments cédés (3) 4		
	1	2			5	6
1 Concessions, brevets et droits similaires						
2 Fonds commercial						
3 Terrains						
4 Constructions						
5 Installations techniques mat. et out. industriels						
6 Autres immobilisations corporelles						
7 Immobilisations en cours						
8 Participations						
9 Autres titres immobilisés						
10 TOTAUX						

- (1) Les augmentations du montant brut et des amortissements à inscrire respectivement aux colonnes 1 et 2 sont celles qui ont été apportées au montant des immobilisations amortissables réévaluées dans les conditions définies à l'article 238 bis J du code général des impôts et figurant à l'actif de l'entreprise au début de l'exercice. Le montant des écarts est obtenu en soustrayant des montants portés colonne 1, ceux portés colonne 2.
- (2) Porter dans cette colonne le supplément de dotation de l'exercice aux comptes d'amortissement (compte de résultat) consécutif à la réévaluation.
- (3) Cette colonne ne concerne que les immobilisations réévaluées cédées au cours de l'exercice. Il convient d'y reporter, l'année de la cession de l'élément, le solde non utilisé de la marge supplémentaire d'amortissement.
- (4) Ce montant comprend :
- le montant total des sommes portées aux colonnes 3 et 4;
  - le montant cumulé à la fin de l'exercice précédent, dans la mesure où ce montant correspond à des éléments figurant à l'actif de l'entreprise au début de l'exercice.
- (5) Le montant total de la provision spéciale en fin d'exercice est à reporter au passif du bilan (tableau n° 2051) à la ligne "Provisions réglementées".

## CADRE B

## DEFICITS REPORTABLES AU 31 DECEMBRE 1976 IMPUTES SUR LA PROVISION SPECIALE AU POINT DE VUE FISCAL

1 - FRACTION INCLUSE DANS LA PROVISION SPECIALE AU DEBUT DE L'EXERCICE .....	
2 - FRACTION RATTACHEE AU RESULTAT DE L'EXERCICE .....	-
3 - FRACTION INCLUSE DANS LA PROVISION SPECIALE EN FIN D'EXERCICE .....	=

Le cadre B est servi par les seules entreprises qui ont imputé leurs déficits fiscalement reportables au 31 décembre sur la provision spéciale.

Il est rappelé que cette imputation est purement fiscale et ne modifie pas les montants de la provision spéciale figurant au bilan: de même, les entreprises en cause continuent à réintégrer chaque année dans leur résultat comptable le supplément d'amortissement consécutif à la réévaluation.

Ligne 2, inscrire la partie de ce déficit incluse chaque année dans les montants portés aux colonnes 3 et 4 du cadre A. Cette partie est obtenue en multipliant les montants portés aux colonnes 3 et 4 par une fraction dont les éléments sont fixés au moment de l'imputation, le numérateur étant le montant du déficit imputé et le dénominateur celui de la provision.

Désignation de l'entreprise : <b>Association BUILDINGSMART FRANCE - MEDI</b>										Néant <input type="checkbox"/> *	
<b>CADRE A</b>		<b>SITUATIONS ET MOUVEMENTS DE L'EXERCICE DES AMORTISSEMENTS TECHNIQUES (OU VENANT EN DIMINUTION DE L'ACTIF) *</b>									
IMMOBILISATIONS AMORTISSABLES		Montant des amortissements au début de l'exercice		Augmentations : dotations de l'exercice		Diminutions : amortissements affectés aux éléments sortis de l'actif et reprises		Montant des amortissements à la fin de l'exercice			
Frais établissement et développement		CY		EL		EM		EN			
Fonds commercial		RE		RF		RI		RJ			
Autres immobilisations incorporelles		PE	77 320	PF	6 764	PG		PH	84 084		
<b>TOTAL I</b>		RK	<b>77 320</b>	RM	<b>6 764</b>	RN		RO	<b>84 084</b>		
Terrains		PI		PJ		PK		PL			
Constructions	Sur sol propre	PM		PN		PO		PQ			
	Sur sol d'autrui	PR		PS		PT		PU			
	Inst. générales, agencements et aménagement des constructions	PV		PW		PX		PY			
Installations techniques, matériel et outillage industriels		PZ		QA		QB		QC			
Autres immobilisations	Inst. générales, agencements, aménagement divers	QD		QE		QF		QG			
	Matériel de transport	QH		QI		QJ		QK			
	Matériel de bureau et informatique, mobilier	QL	2 329	QM	58	QN		QO	2 386		
corporelles	Emballages récupérables et divers	QP		QR		QS		QT			
	<b>TOTAL II</b>	QU	<b>2 329</b>	QV	<b>58</b>	QW		QX	<b>2 386</b>		
<b>TOTAL GENERAL (I + II)</b>		ØN	<b>79 649</b>	ØP	<b>6 822</b>	ØQ		ØR	<b>86 470</b>		
<b>CADRE B</b>		<b>VENTILATION DES MOUVEMENTS AFFECTANT LA PROVISION POUR AMORTISSEMENTS DEROGATOIRES</b>									
Immobiliations amortissables		DOTATIONS			REPRISES			Mouvement net des amortissements à la fin de l'exercice			
		Colonne 1 Différentiel de durée et autres	Colonne 2 Mode dégressif	Colonne 3 Amortissement fiscal exceptionnel	Colonne 4 Différentiel de durée et autres	Colonne 5 Mode dégressif	Colonne 6 Amortissement fiscal exceptionnel				
Frais établissements		M9	N1	N2	N3	N4	N5	N6			
Fonds commercial		RP	RQ	RR	RS	RT	RU	RV			
Autres immob. incorporelles		N7	N8	P6	P7	P8	P9	Q1			
<b>TOTAL I</b>		RW	RX	RY	RZ	SB	SC	SD			
Terrains		Q2	Q3	Q4	Q5	Q6	Q7	Q8			
Constructions	Sur sol propre	Q9	R1	R2	R3	R4	R5	R6			
	Sur sol d'autrui	R7	R8	R9	S1	S2	S3	S4			
	Inst. gales, agenc et am des const.	S5	S6	S7	S8	S9	T1	T2			
Inst. techniques mat. et outillage		T3	T4	T5	T6	T7	T8	T9			
Autres immob. corporelles	Inst. gales, agenc am divers	U1	U2	U3	U4	U5	U6	U7			
	Matériel de transport	U8	U9	V1	V2	V3	V4	V5			
	Mat. bureau et inform. mobilier	V6	V7	V8	V9	W1	W2	W3			
	Emballages récup. et divers	W4	W5	W6	W7	W8	W9	X1			
<b>TOTAL II</b>		X2	X3	X4	X5	X6	X7	X8			
Frais d'acquisition de titres de participations <b>TOTAL III</b>		NL			NM			NO			
<b>Total général (I + II + III)</b>		NP	NQ	NR	NS	NT	NU	NV			
Total général non ventilé (NP + NQ + NR)		NW	Total général non ventilé (NS + NT + NU)		NY	Total général non ventilé (NW - NY)		NZ			
<b>CADRE C</b>											
<b>MOUVEMENTS DE L'EXERCICE AFFECTANT LES CHARGES REPARTIES SUR PLUSIEURS EXERCICES *</b>		Montant net au début de l'exercice		Augmentations		Dotations de l'exercice aux amortissements		Montant net à la fin de l'exercice			
Frais d'émission d'emprunt à évaluer						Z9		Z8			
Primes de remboursement des obligations						SP		SR			

\* Des explications concernant cette rubrique sont données dans la notice n° 2032.

Désignation de l'entreprise : <b>Association BUILDINGSMART FRANCE - MEDI</b>							Néant <input type="checkbox"/> *		
Nature des provisions		Montant au début de l'exercice 1		AUGMENTATIONS: Dotations de l'exercice 2		DIMINUTIONS: Reprises de l'exercice 3		Montant à la fin de l'exercice 4	
Provisions réglementées	Provisions pour reconstitution des gisements miniers et pétroliers *	3T		TA		TB		TC	
	Provisions pour investissement (art. 237 bis A-II) *	3U		TD		TE		TF	
	Provisions pour hausse des prix (1) *	3V		TG		TH		TI	
	Amortissements dérogatoires	3X		TM		TN		TO	
	Dont majorations exceptionnelles de 30%	D3		D4		D5		D6	
	Provisions pour prêts d'installation (art. 39 quinquies H du CGI)	IJ		IK		IL		IM	
	Autres provisions réglementées (1)	3Y		TP		TQ		TR	
	<b>TOTAL I</b>	3Z		TS		TT		TU	
Provisions pour risques et charges	Provisions pour litiges	4A		4B		4C		4D	
	Provisions pour garanties données aux clients	4E		4F		4G		4H	
	Provisions pour pertes sur marchés à terme	4J		4K		4L		4M	
	Provisions pour amendes et pénalités	4N		4P		4R		4S	
	Provisions pour pertes de change	4T		4U		4V		4W	
	Provisions pour pensions et obligations similaires	4X		4Y		4Z		5A	
	Provisions pour impôts (1)	5B		5C		5D		5E	
	Provisions pour renouvellement des immobilisations *	5F		5H		5J		5K	
	Provisions pour gros entretien et grandes révisions	EO		EP		EQ		ER	
	Provisions pour charges sociales et fiscales sur congés à payer *	5R		5S		5T		5U	
	Autres provisions pour risques et charges (1)	5V		5W		5X		5Y	
	<b>TOTAL II</b>	5Z		TV		TW		TX	
Provisions pour dépréciation	sur immobilisations <ul style="list-style-type: none"><li>- incorporelles</li><li>- corporelles</li><li>- titres mis en équivalence</li><li>- titres de participation</li><li>- autres immobilisations financières (1) *</li></ul>	6A		6B		6C		6D	
		6E		6F		6G		6H	
		Ø2		Ø3		Ø4		Ø5	
		9U		9V		9W		9X	
		Ø6		Ø7		Ø8		Ø9	
	Sur stocks et en cours	6N		6P		6R		6S	
	Sur comptes clients	6T	4 988	6U		6V	4 988	6W	
	Autres provisions pour dépréciation (1) *	6X		6Y		6Z		7A	
	<b>TOTAL III</b>	7B	4 988	TY		TZ	4 988	UA	
	<b>TOTAL GENERAL (I + II + III)</b>	7C	4 988	UB		UC	4 988	UD	
Dont dotations et reprises	{ <ul style="list-style-type: none"><li>- d'exploitation</li><li>- financières</li><li>- exceptionnelles</li></ul> }	UE		UF	4 988				
		UG		UH					
		UJ		UK					
Titres mis en équivalence : montant de la dépréciation à la clôture de l'exercice calculé selon les règles prévues à l'article 39-1-5e du C.G.I.								10	
(1) à détailler sur feuillet séparé selon l'année de constitution de la provision ou selon l'objet de la provision. NOTA : Les charges à payer ne doivent pas être mentionnées sur ce tableau mais être ventilées sur l'état détaillé des charges à payer dont la production est prévue par l'article 38 II de l'annexe III au CGI.									

Désignation de l'entreprise : <b>Association BUILDINGSMART FRANCE - MEDI</b>										Néant <input type="checkbox"/> *		
CADRE A			ETAT DES CREANCES		Montant brut 1		A 1 an au plus 2		A plus d'un an 3			
DE L'ACTIF IMMOBILISE	Créances rattachées à des participations		UL		UM		UN					
	Prêts (1) (2)		UP		UR		US					
	Autres immobilisations financières		UT	400	UV		UW	400				
DE L'ACTIF CIRCULANT	Clients douteux ou litigieux		VA									
	Autres créances clients		UX	127 133		127 133						
	Créance représentative de titres prêtés ou remis en garantie * (Provision pour dé- préciation antérieure- ment constituée * UO )		Z1									
	Personnel et comptes rattachés		UY									
	Sécurité sociale et autres organismes sociaux		UZ	11		11						
	Etat et autres collectivités publiques	Impôts sur les bénéfices	VM									
		Taxe sur la valeur ajoutée	VB	11 701		11 701						
		Autres impôts, taxes et versements assimilés	VN									
		Divers	VP									
	Groupe et associés (2)		VC									
	Débiteurs divers (dont créances relatives à des opérations de pension de titres)		VR	297		297						
	Charges constatées d'avance		VS	153		153						
	<b>TOTAUX</b>				VT	139 694	VU	139 294	VV	400		
RENOIS	(1)	Montant - Prêts accordés en cours d'exercice des - Remboursements obtenus en cours d'exercice	VD									
	(2)	Prêts et avances consentis aux associés (personnes physiques)	VE									
			VF									
CADRE B			ETAT DES DETTES		Montant brut 1		A 1 an au plus 2		A plus d'1 an et 5 ans au plus 3		A plus de 5 ans 4	
Emprunts obligataires convertibles (1)			7Y									
Autres emprunts obligataires (1)			7Z									
Emprunts et dettes auprès des établissements de crédit (1)	à 1 an maximum à l'origine		VG									
	à plus d'1 an à l'origine		VH									
Emprunts et dettes financières divers (1) (2)			8A									
Fournisseurs et comptes rattachés			8B	71 223		71 223						
Personnel et comptes rattachés			8C									
Sécurité sociale et autres organismes sociaux			8D	4 235		4 235						
Etat et autres collectivités publiques	Impôts sur les bénéfices		8E	4 110		4 110						
	Taxe sur la valeur ajoutée		VW	21 195		21 195						
	Obligations cautionnées		VX									
	Autres impôts, taxes et assimilés		VQ									
Dettes sur immobilisations et comptes rattachés			8J									
Groupe et associés (2)			VI									
Autres dettes (dont dettes relatives à des opérations de pension de titres)			8K	14 099		14 099						
Dette représentative de titres empruntés ou remis en garantie *			Z2									
Produits constatés d'avance			8L	67 088		67 088						
<b>TOTAUX</b>				VY	181 949	VZ	181 949					
RENOIS	(1)	Emprunts souscrits en cours d'exercice	VJ		(2)	Montant des divers emprunts et dettes contrac- tés auprès des associés personnes physiques		VL				
		Emprunts remboursés en cours d'exercice	VK		* Des explications concernant cette rubrique sont données dans la notice n°2032.							

Désignation de l'entreprise : <b>Association BUILDINGSMART FRANCE - MEDI</b>						Néant <input type="checkbox"/> *		Exercice N, clos le : <b>31122024</b>				
<b>I. RÉINTEGRATIONS</b>						<b>BÉNÉFICE COMPTABLE DE L'EXERCICE</b>						
Charges non admises en déduction du résultat fiscal	Rémunération du travail de l'exploitant ou des associés (entreprises à l'IR)								WA	<b>23 291</b>		
	Avantages personnels non déductibles* (sauf amortissements à porter ligne ci-dessous)		WD	Amortissements excédentaires (art. 39-4 du C.G.I.) et autres amortissements non déductibles		WE			WB			
	Autres charges et dépenses somptuaires (art. 39-4 du C.G.I.)		WF	Taxe sur les véhicules des sociétés (entreprises à l'IS)		WG			XE			
	Fraction des loyers à réintégrer dans le cadre d'un crédit bail immobilier et de levée d'option		RA	Part des loyers dispensée de réintégration (art. 239 sexies D)		RB						
	Provisions et charges à payer non déductibles (cf. tableau 2058-B, cadre III)		WI	Charges à payer liées à des états et territoires non coopératifs non déductibles (cf. 2067-BIS)		XX			XW			
	Amendes et pénalités		WJ	Charges financières (art. 39-1-3° et 212 bis) *		XZ						
	Réintégrations prévues à l'article 155 du CGI*								XY			
	Impôt sur les sociétés (cf. page 9 de la notice 2032)								I7	<b>4 110</b>		
	Quote-part Bénéfices réalisés par une société de personnes ou un GIE		WL	Résultats bénéficiaires visés à l'article 209 B du CGI		L7			K7			
	Régime d'imposition particuliers et impositions différées	Moins-values nettes à long terme { - imposées au taux de 15 % ou de 19 % (12,8 % pour les entreprises à l'impôt sur le revenu) - imposées au taux de 0 %								I8		
Fraction imposable des plus-values réalisées au cours d'exercices antérieurs *				{ - Plus-values nettes à court terme - Plus-values soumises au régime des fusions				WN				
Écarts de valeurs liquidatives sur OPC * (entreprises à l'IS)								WO				
Réintégrations diverses à détailler sur feuillet séparé DONT*		Intérêts excédentaires (art. 39-1-3e et 212 du C.G.I.)		SU	Zones d'entreprises * (activité exonérée)		SW	XR				
					Quote-part de 12 % des plus-values à taux zéro		M8	WQ				
Réintégration des charges affectées aux activités éligibles au régime de taxation au tonnage										Y1		
Résultat fiscal afférent à l'activité relevant du régime optionnel de taxation au tonnage										Y3		
								<b>TOTAL I</b>	WR	<b>27 401</b>		
<b>II. DÉDUCTIONS</b>						<b>PERTE COMPTABLE DE L'EXERCICE</b>				WS		
Quote-part dans les pertes subies par une société de personnes ou un G.I.E. *										WT		
Provisions et charges à payer non déductibles, antérieurement taxées, et réintégrées dans les résultats comptables de l'exercice (cf. tableau 2058-B, cadre III)										WU		
Régimes d'imposition particuliers et impositions différées	Plus-values nettes à long terme { - imposées au taux de 15 % (12,8 % pour les entreprises soumises à l'impôt sur le revenu) - imposées au taux de 0 % - imposées au taux de 19 % - imputées sur les moins-values nettes à long terme antérieures - imputées sur les déficits antérieurs										WV	
	Autres plus-values imposées au taux de 19 %										WH	
	Fraction des plus values nettes à court terme de l'exercice dont l'imposition est différée *										WP	
	Régime des sociétés mères et des filiales * Produit net des actions et parts d'intérêts : ( Quote-part de frais et charges restant imposable à déduire des produits nets de participation		2A						WW			
	Produits de participations inéligibles au régime des sociétés mères déductibles à hauteur de 99 % (art. 223 B du CGI)										XB	
	Deduction autorisée au titre des investissements réalisés dans les collectivités d'Outre-mer *										I6	
Mesures d'incitation	Majoration d'amortissement *										WZ	
	Abattement sur le bénéfice et exonérations *		France Ruralités Revitalisation (F&R) (art.44 quindecies A)		HT	Société investissement immobilier cotées (art. 208C)		K3	Zone de restructuration de la défense (44 terdecies)		PA	
	Zone franche urbaine-TE (art. 44 octies)		OV	Bassin d'emploi à redynamiser (art. 44 duodecies)		IF	Zone franche d'activité NG (art. 44 quaterdecies)		XC		XA	
	Bassin urbain à dynamiser (art. 44 sexdecies)		PP	Zone de revitalisation rurale (art. 44 quinquedecies)		PC	Zone de développement prioritaire (art.44 septdecies)		PB		ZX	
	Entreprises nouvelles 44 sexies		L2	Jeunes entreprises innovantes (art.44 sexies A)		L5					ZY	
Ecarts de valeurs liquidatives sur OPC * (entreprises à l'IS)										XD		
Deductions diverses à détailler sur feuillet séparé	Dont déduction exceptionnelle (art. 39 decies)		X9		Dont déduction excep-tionnelle simulateur de conduite		YH		Créance dérogée par le report en arrière de déficit		ZI	
	Dt déd. exc (art 39 decies A)		YA		Dt déd. exc (art 39 decies B)		YB		Dt déd. exc (art 39 decies C)		YC	
	Dont déductions exceptionnelles (art. 39 decies F)		YI		Dont déduction exceptionnelle (art. 39 decies G)		YL					
Deductions des produits affectés aux activités éligibles au régime de taxation au tonnage										Y2		
<b>III. RÉSULTAT FISCAL</b>								<b>TOTAL II</b>	XH			
Résultat fiscal avant imputation des déficits reportables : { bénéfice ( I moins II ) - déficit ( II moins I )						XI		<b>27 401</b>		XJ		
Déficit de l'exercice reporté en arrière (entreprises à l'IS)*						ZL						
Déficits antérieurs imputés sur les résultats de l'exercice (entreprises à l'IS)*										XL		
<b>RÉSULTAT FISCAL BÉNÉFICE</b> (ligne XN) ou <b>DÉFICIT</b> reportable en avant (ligne XO)						XN		<b>27 401</b>		XO	<b>0</b>	

Désignation de l'entreprise <b>Association BUILDINGSMART FRANCE - MEDI</b>		Néant <input type="checkbox"/> *
<b>I. SUIVI DES DÉFICITS</b>		
Déficits restant à reporter au titre de l'exercice précédent (1)	K4	
Déficits transférés de plein droit (art. 209-II-2 du CGI)	K4 bis	
Nombre d'opérations sur l'exercice	K4 ter	
Déficits imputés (total lignes XB et XL du tableau 2058A)	K5	
Déficits reportables (différence K4 + K4bis - K5)	K6	
Déficit de l'exercice (tableau 2058-A, ligne XO)	YJ	
Total des déficits restant à reporter (somme K6 + YJ)	YK	
<b>II. INDEMNITÉS POUR CONGÉS À PAYER, CHARGES SOCIALES ET FISCALES CORRESPONDANTES</b>		
Montant déductible correspondant aux droits acquis par les salariés pour les entreprises placées sous le régime de l'article 39-1. 1e bis A1. 1er du CGI, dotations de l'exercice	ZT	
<b>III. PROVISIONS ET CHARGES À PAYER, NON DEDUCTIBLES POUR L'ASSIETTE DE L'IMPÔT</b>		
(à détailler sur feuillet séparé)	Dotations de l'exercice	Reprises sur l'exercice
Indemnités pour congés à payer, charges sociales et fiscales correspondantes non déductibles pour les entreprises placées sous le régime de l'article 39-1. 1e bis A1. 2 du CGI *	ZV	ZW
Provisions pour risques et charges *		
	8X	8Y
	8Z	9A
	9B	9C
Provisions pour dépréciation *		
	9D	9E
	9F	9G
	9H	9J
Charges à payer		
	9K	9L
	9M	9N
	9P	9R
	9S	9T
<b>TOTAUX (YN = ZV à 9S) et (YO = ZW à 9T) à reporter au tableau 2058-A :</b>	YN	YO
	↓ ligne WI	↓ ligne WU

**CONSÉQUENCE DE LA MÉTHODE PAR COMPOSANTS (art.237 septies du CGI)**

Montant de la réintégration ou de la déduction	Montant au début de l'exercice	Imputations	Montant net à la fin de l'exercice
L1			

\* Des explications concernant cette rubrique sont données dans la notice n°2032.

(1) Cette case correspond au montant porté sur la ligne YK du tableau 2058 B déposé au titre de l'exercice précédent.

Désignation de l'entreprise : <b>Association BUILDINGSMART FRANCE - M</b>										Néant <input type="checkbox"/> *	
ORIGINES (I)	Report à nouveau figurant au bilan de l'exercice antérieur à celui pour lequel la déclaration est établie	ØC	179 170	AFFECTATIONS (I)	Affectations aux réserves { - Réserve légale - Autres réserves	ZB					
	Résultat de l'exercice précédant celui pour lequel la déclaration est établie	ØD	7 783			ZD	7 783				
	Prélèvements sur les réserves	ØE				ZE					
						ZF					
						ZG	179 170				
	<b>TOTAL I</b>	ØF	<b>186 953</b>			<b>TOTAL II</b>	ZH	<b>186 953</b>			
(NB : le total I doit nécessairement être égal au total II)											
<b>RENSEIGNEMENTS DIVERS</b>											
Exercice N : Exercice N-1 :											
ENGAGEMENTS	- Engagements de crédit-bail mobilier ( précisez le prix de revient des biens pris en crédit-bail )	J7		YQ							
	- Engagements de crédit-bail immobilier			YR							
	- Effets portés à l'escompte et non échus			YS							
DETAILS DES POSTES AUTRES ACHATS ET CHARGES EXTERNNES	- Sous-traitance			YT	131	984					
	- Locations, charges locatives et de copropriété ( dont montant des loyers des biens pris en location pour une durée > 6 mois )	J8	5 340	XQ	5 340	5 320					
	- Personnel extérieur à l'entreprise			YU	107 583	28 920					
	- Rémunérations d'intermédiaires et honoraires (hors rétrocessions)			SS	63 870	61 495					
	- Rétrocessions d'honoraires, commissions et courtages			YV							
	- Autres comptes ( dont cotisations versées aux organisations syndicales et professionnelles )	ES		ST	59 380	95 248					
	Total du poste correspondant à la ligne FW du tableau n° 2052			ZJ	236 305	191 967					
	IMPOTS ET TAXES	- Taxe professionnelle *, CFE, CVAE			YW	470	466				
		- Autres impôts, taxes et versements assimilés (dont taxe intérieure de consommation sur les produits énergétiques)	ZS		9Z	149	2 024				
		Total du compte correspondant à la ligne FX du tableau n° 2052			YX	619	2 490				
T.V.A.	- Montant de la T.V.A. collectée			YY	53 168	68 917					
	- Montant de la T.V.A. déductible comptabilisée au cours de l'exercice au titre des biens et services ne constituant pas des immobilisations			YZ	30 041	34 260					
DIVERS	- Montant brut des salaires (cf. dernière déclaration annuelle souscrite au titre des salaires de 2024) *			ØB	10 980						
	- Montant de la plus value constatée en franchise d'impôt lors de la première option pour le régime simplifié d'imposition *			ØS							
	- Taux d'intérêt le plus élevé servi aux associés à raison des sommes mises à la disposition de la société *			ZK		%		%			
	- Numéro de centre de gestion agréé *	XP			- Filiales et participations (Liste au 2059-G Si oui cocher 1 prévu par art.38 II de l'ann.III au CGI) Sinon 0				ZR		
	- Aides perçues ayant donné droit à la réduction d'impôt prévue au 4 de l'article 238 bis du CGI pour l'entreprise donatrice				RG						
	- Montant de l'investissement reçu qui a donné lieu à amortissement exceptionnel chez l'entreprise investisseur dans le cadre de l'article 217 octies du CGI				RH						
REGIME DE GROUPE *	Société : résultat comme si elle n'avait jamais été membre du groupe	JA		Plus-values à 15%	JK		Plus-values à 0%	JL			
				Plus-values à 19%	JM		Imputations	JC			
	Groupe : résultat d'ensemble.	JD		Plus-values à 15%	JN		Plus-values à 0%	JO			
				Plus-values à 19%	JP		Imputations	JF			
	Si vous relevez du régime de groupe : indiquer 1 si société mère, 2 si société filiale			JH		N° SIRET de la société mère du groupe			JJ		

(1) Entreprises soumises à l'impôt sur les sociétés.

Ce cadre est destiné à faire apparaître l'origine et le montant des sommes distribuées ou mises en réserve au cours de l'exercice dont les résultats font l'objet de la déclaration.

Il ne concerne donc pas, en principe, les résultats de cet exercice mais ceux des exercices antérieurs, qu'ils aient ou non déjà fait l'objet d'une précédente affectation.

\* Des explications concernant cette rubrique sont données dans la notice n° 2032 (et dans la notice n° 2058-NOT pour le régime de groupe).

Désignation de l'entreprise : <b>Association BUILDINGSMART FRANCE - M</b>						Néant <input type="checkbox"/> *	
<b>A - DETERMINATION DE LA VALEUR RESIDUELLE</b>							
Nature et date d'acquisition des éléments cédés *		Valeur d'origine *	Valeur nette réévaluée *	Amortissements pratiqués en franchise d'impôt	Autres amortissements *	Valeur résiduelle	
①		②	③	④	⑤	⑥	
I - Immobilisations *	1						
	2						
	3						
	4						
	5						
	6						
	7						
	8						
	9						
	10						
	11						
	12						
<b>B - PLUS-VALUES, MOINS-VALUES</b>			<b>Qualification fiscale des plus et moins-values réalisées *</b>				
Prix de vente		Montant global de la plus-value ou de la moins-value	Court terme	Long terme			Plus-value taxable à 19% (1) ⑩
⑦		⑧	⑨	19%	15% ou 12,80%	0%	
I - Immobilisations *	1						
	2						
	3						
	4						
	5						
	6						
	7						
	8						
	9						
	10						
	11						
	12						
II - Autres éléments	13	Fraction résiduelle de la provision spéciale de réévaluation afférente aux éléments cédés	+				
	14	Amortissements irrégulièrement différés se rapportant aux éléments cédés	+				
	15	Amortissements afférents aux éléments cédés mais exclus des charges déductibles par une disposition légale	+				
	16	Amortissements non pratiqués en comptabilité et correspondant à la déduction fiscale pour investissement, définie par les lois de 1966, 1968 et 1975, effectivement utilisée	+				
	17	Provisions pour dépréciation des titres relevant du régime des plus ou moins-values à long terme devenues sans objet au cours de l'exercice					
	18	Dotations de l'exercice aux comptes de provisions pour dépréciation des titres relevant du régime des plus ou moins-values à long terme					
	19	Divers (détail à donner sur une note annexe)*					
CADRE A : plus ou moins value nette à court terme (total algébrique des lignes 1 à 20 de la colonne (9))							
CADRE B : plus ou moins value nette à long terme (total algébrique des lignes 1 à 20 de la colonne (10))			( A )	( B ) (Ventilation par taux)		( C )	
CADRE C : autres plus-values taxables à 19% (11)							

\* Des explications concernant cette rubrique sont données dans la notice n° 2032

(1) Ces plus-values sont imposables au taux de 19% en application des articles 238 bis JA, 208 C et 210 E du CGI.



Désignation de l'entreprise : Association BUILDINGSMART FRANCE - M		Néant <input type="checkbox"/> *			
<b>A ELEMENTS ASSUJETTIS AU REGIME FISCAL DES PLUS-VALUES A COURT TERME</b>					
(à l'exclusion des plus-values de fusion dont l'imposition est prise en charge par les sociétés absorbantes) (cf. cadre B)					
Origine		Montant net des plus-values réalisées *	Montant antérieurement réintégré	Montant compris dans le résultat de l'exercice	Montant restant à réintégrer
Plus-values réalisées  au cours de  l'exercice	Imposition répartie				
	sur 3 ans (entreprises à l'IR)				
	sur 10 ans				
	sur une durée différente (art. 39 quaterdecies 1 ter et 1 quater CGI)				
	<b>TOTAL 1</b>				
Plus-values réalisées  au cours des exercices antérieurs	Imposition répartie	Montant net des plus-values réalisées à l'origine	Montant antérieurement réintégré	Montant rapporté au résultat de l'exercice	Montant restant à réintégrer
	sur 3 ans au titre de N - 1				
	N - 2				
	N - 1				
	N - 2				
	N - 3				
	Sur 10 ans ou sur une durée différente (art. 39 quaterdecies 1 ter et 1 quater du CGI) N - 4				
	N - 5				
	(à préciser) au titre de : N - 6				
	N - 7				
	N - 8				
	N - 9				
	<b>TOTAL 2</b>				
<b>B PLUS-VALUES REINTEGREES DANS LES RESULTATS DES SOCIETES BENEFICIAIRES DES APPORTS</b>					
Cette rubrique ne comprend pas les plus-values afférentes aux biens non amortissables ou taxées lors des opérations de fusion ou d'apport.					
<input type="checkbox"/> Plus-values de fusion,d'apport partiel ou de scission (personnes morales soumises à l'impôt sur les sociétés seulement)			<input type="checkbox"/> Plus-values d'apport à une société d'une activité professionnelle exercée à titre individuel (toutes sociétés)		
Origine des plus-values et date des fusions ou des apports	Montant net des plus-values réalisées à l'origine	Montant anté- rieurement réintégré	Montant rapporté au résultat de l'exercice	Montant restant à réintégrer	
TOTAL					

\* Des explications concernant cette rubrique sont données dans la notice n° 2032

Désignation de l'entreprise : **Association BUILDINGSMART FRANCE - M**Néant ☐ \*

❶ Entreprises soumises à l'impôt sur les sociétés.

❷ Entreprises soumises à l'impôt sur le revenu.

Rappel de la plus ou moins-value de l'exercice relevant du taux de 15 % ❶ ou 12,80 % ❷ .

Gains nets retirés de la cession de titre de sociétés à prépondérance immobilières non cotées  
exclus du régime du long terme (art.219 I a sexies-0 bis du CGI) ❶ \*.Gains nets retirés de la cession de certains titres dont le prix de revient est supérieur à 22,8 M€  
(art. 219 I a sexies-0 du CGI) ❶ \*.

## I - SUIVI DES MOINS-VALUES DES ENTREPRISES SOUMISES A L'IMPOT SUR LE REVENU

Origine ❶	Moins-values à 12,80 % ❷	Imputations sur les plus-values à long terme de l'exercice imposables à 12,80 % ❸	Solde des moins-values à 12,80 % ❹
Moins-values nettes N			
Moins-values nettes à long terme subies au cours des dix exercices antérieurs (montants restant à déduire à la clôture du dernier exercice)			
N - 1			
N - 2			
N - 3			
N - 4			
N - 5			
N - 6			
N - 7			
N - 8			
N - 9			
N - 10			

## II - SUIVI DES MOINS-VALUES A LONG TERME DES ENTREPRISES SOUMISES A L'IMPOT SUR LES SOCIETES \*

Origine ❶	Moins-values		Imputations sur les plus-values à long terme	Imputations sur le résultat de l'exercice ❺	Solde des moins-values à reporter col. ❻ = ❷ + ❸ - ❹ - ❺
	A 19 %, ou à 15 % ❷	A 19 % ou 15 % imputables sur le résultat de l'exercice ❸	A 15 % ou à 19 % ❹		
Moins-values nettes N					
Moins-values nettes à long terme subies au cours des dix exercices antérieurs (montants restant à déduire à la clôture du dernier exercice)					
N - 1					
N - 2					
N - 3					
N - 4					
N - 5					
N - 6					
N - 7					
N - 8					
N - 9					
N - 10					

\* Des explications concernant cette rubrique sont données dans la notice n° 2032

**RESERVE SPECIALE DES PLUS-VALUES A LONG TERME**  
**RESERVE SPECIALE DES PROVISIONS POUR FLUCTUATION DES COURS**  
(personnes morales soumises à l'impôt sur les sociétés seulement)\*

Désignation de l'entreprise : <b>Association BUILDINGSMART FRANCE - M</b>					Néant <input type="checkbox"/> *	
<b>I</b>	<b>SITUATION DU COMPTE AFFECTE A L'ENREGISTREMENT DE LA RESERVE SPECIALE POUR L'EXERCICE N</b>					
		Sous-comptes de la réserve spéciale des plus-values à long terme				
		taxées à 10 %	taxées à 15 %	taxées à 18 %	taxées à 19 %	taxées à 25 %
Montant de la réserve spéciale à la clôture de l'exercice précédent (N-1)	1					
Réserves figurant au bilan des sociétés absorbées au cours de l'exercice	2					
<b>TOTAL (ligne 1 et 2)</b>	3					
Prélèvements opérés { - donnant lieu à complément d'impôt sur les sociétés - ne donnant pas lieu à complément d'impôt sur les sociétés	4					
	5					
<b>TOTAL (ligne 4 et 5)</b>	6					
Montant de la réserve spéciale à la clôture de l'exercice (ligne 3 - ligne 6)	7					
<b>II</b>	<b>RESERVE SPECIALE DES PROVISIONS POUR FLUCTUATION DES COURS* (5°, 6°, 7° alinéas de l'art. 39.1-5° du CGI)</b>					
montant de la réserve à l'ouverture de l'exercice ①	réserve figurant au bilan des sociétés absorbées au cours de l'année ②	montants prélevés sur la réserve		montant de la réserve à la clôture de l'exercice ⑤		
		donnant lieu à complément d'impôt ③	ne donnant pas lieu à complément d'impôt ④			

\* Des explications concernant cette rubrique sont données dans la notice n° 2032.

Désignation de l'entreprise : <b>Association BUILDINGSMART FRANCE - M</b>		Néant <input type="checkbox"/> *	
Exercice ouvert le : <b>01012024</b>		et clos le : <b>31122024</b>	
Durée en nombre de mois		<b>12</b>	
<b>DECLARATION DES EFFECTIFS</b>			
Effectifs moyens du personnel	YP		
dont apprentis	YF		
dont handicapés	YG		
Effectifs affectés à l'activité artisanale	RL		
<b>I - Chiffre d'affaire de référence CVAE</b>			
Ventes de produits fabriqués, prestations de services et marchandises	OA	94 557	
Redevances pour concessions, brevets, licences et assimilés	OK		
Plus-values de cession d'éléments d'immobilisations corporelles et incorporelles, si rattachées à une activité normale et courante	OL		
Refacturations de frais inscrits au compte de transfert de charges	OT		
<b>TOTAL 1</b>	<b>OX</b>	<b>94 557</b>	
<b>II - Autres produits à retenir pour le calcul de la valeur ajoutée</b>			
Autres produits de gestion courante hors quote-parts de résultat sur opérations faites en commun	OH	186 574	
Production immobilisée à hauteur des seules charges déductibles ayant concouru à sa formation	OE		
Subventions d'exploitation reçues	OF		
Variation positive des stocks	OD		
Transferts de charges déductibles de la valeur ajoutée	OI		
Rentrées sur créances amorties lorsqu'elles se rapportent au résultat d'exploitation	XT		
<b>TOTAL 2</b>	<b>OM</b>	<b>186 574</b>	
<b>III - Charges à retenir pour le calcul de la valeur ajoutée</b>			
Achats	ON	306	
Variation négative des stocks	OQ		
Services extérieurs, à l'exception des loyers et redevances	OR	230 658	
Loyers et redevances, à l'exception de ceux afférents à des immobilisations corporelles mises à disposition dans le cadre d'une convention de location-gérance ou de crédit-bail ou encore d'une convention de location de plus de 6 mois	OS		
Taxes déductibles de la valeur ajoutée	OZ		
Autres charges de gestion courante hors quote-parts de résultat sur opérations faites en commun	OW	4 988	
Charges déductibles de la valeur ajoutée afférente à la production immobilisée déclarée	OU		
Fraction déductible de la valeur ajoutée des dotations aux amortissements afférentes à des immobilisations corporelles mises à disposition dans le cadre d'une convention de location-gérance ou de crédit-bail ou encore d'une convention de location de plus de 6 mois	O9		
Moins-values de cession d'éléments d'immobilisations corporelles et incorporelles, si attachées à une activité normale et courante	OY		
<b>TOTAL 3</b>	<b>OJ</b>	<b>235 952</b>	
<b>IV - Valeur ajoutée produite</b>			
Calcul de la Valeur Ajoutée	<b>TOTAL 1 + TOTAL 2 - TOTAL 3</b>	<b>OG</b>	<b>45 180</b>
<b>V - Cotisation sur la Valeur ajoutée des Entreprises</b>			
Valeur ajoutée assujettie à la CVAE (reporter sur les 1330-CVAE pour les multi-établissements et sur les 1329-AC et 1329-DEF. Si la VA calculée est négative, il convient de reporter un montant égal à 0 au cadre C des formulaires n° 1329-AC et 1329-DEF)		SA	
<b>Cadre réservé au mono établissement au sens de la CVAE</b>			
Les entreprises effectuant uniquement des opérations à caractères agricoles n'entrant pas dans le champ de la CVAE ne doivent pas compléter ce cadre. Si vous êtes assujettis à la CVAE et êtes un monoétablissement au sens de la CVAE, compléter le cadre ci-dessous et la donnée de la ligne SA (ci-dessus), vous serez alors dispensé du dépôt de la déclaration n° 1330 CVAE.			
MONO ETABLISSEMENT au sens de la CVAE	EV		
Chiffre d'affaires de référence CVAE	GX		
Effectifs au sens de la CVAE	EY		
Chiffre d'affaires du groupe économique (art. 223 A du CGI)	HX		
Période de référence	GY	GZ	
Date de cessation (de l'activité soumise à la CVAE)	HR		

17 COMPOSITION DU CAPITAL SOCIAL

Formulaire obligatoire  
(art. 38 de l'ann. III au C.G.I.)

(liste des personnes ou groupements de personnes de droit ou de fait  
détenant directement au moins 10% du capital de la société)

1/0 (1) Néant ☐ \*

N° de dépôt

EXERCICE CLOS LE 31/12/2024 N° SIRET 38196651400063

DENOMINATION DE L'ENTREPRISE Association BUILDINGSMART FRANCE - MEDIACONSTRU

ADRESSE ( voie ) 13 bis Avenue de la Motte Picq

CODE POSTAL 75007 VILLE PARIS

Nombre total d'associés ou actionnaires personnes morales de l'entreprise	P1		Nombre total de parts ou d'actions correspondantes	P3	
Nombre total d'associés ou actionnaires personnes physiques de l'entreprise	P2		Nombre total de parts ou d'actions correspondantes	P4	
Totalisation	P5		Totalisation	P6	

I. CAPITAL DETENU PAR LES PERSONNES MORALES :

Forme juridique Dénomination

N° SIREN (si société établie en France) % de détention Nb de parts ou actions

Adresse : N° Voie

Code postal Commune Pays

Forme juridique Dénomination

N° SIREN (si société établie en France) % de détention Nb de parts ou actions

Adresse : N° Voie

Code postal Commune Pays

Forme juridique Dénomination

N° SIREN (si société établie en France) % de détention Nb de parts ou actions

Adresse : N° Voie

Code postal Commune Pays

Forme juridique Dénomination

N° SIREN (si société établie en France) % de détention Nb de parts ou actions

Adresse : N° Voie

Code postal Commune Pays

II. CAPITAL DETENU PAR LES PERSONNES PHYSIQUES :

Titre (2) Nom de famille Prénom(s)

Nom d'usage % de détention Nb de parts ou actions

Naissance : Date N° département Commune Pays

Adresse : N° Voie

Code postal Commune Pays

Titre (2) Nom de famille Prénom(s)

Nom d'usage % de détention Nb de parts ou actions

Naissance : Date N° département Commune Pays

Adresse : N° Voie

Code postal Commune Pays

(1) Lorsque le nombre d'associés excède le nombre de lignes de l'imprimé, utiliser un ou plusieurs tableaux supplémentaires. Dans ce cas, il convient de numéroté chaque tableau en haut et à gauche de la case prévue à cet effet et de porter le nombre total de tableaux souscrits en bas à droite de cette même case.

(2) Indiquer : M pour Monsieur, MME pour Madame ou MLE pour Mademoiselle.

\* Des explications concernant cette rubrique sont données dans la notice n° 2032

18

# FILIALES ET PARTICIPATIONS

DGFIP N° 2059-G 2025

N° de dépôt

( liste des personnes ou groupements de personnes de droit ou de fait  
dont la société détient directement au moins 10 % du capital )

1/0

(1)

Néant ☐ \*

EXERCICE CLOS LE 31/12/2024

N° SIRET 38196651400063

DENOMINATION DE L'ENTREPRISE Association BUILDINGSMART FRANCE - MEDIACONSTRU

ADRESSE ( voie ) 13 bis Avenue de la Motte Picq

CODE POSTAL 75007 VILLE PARIS

NOMBRE TOTAL DE FILIALES DETENUES PAR L'ENTREPRISE

P5

Forme juridique Dénomination

N° SIREN (si société établie en France) % de détention

Adresse : N° Voie

Code postal Commune Pays

Forme juridique Dénomination

N° SIREN (si société établie en France) % de détention

Adresse : N° Voie

Code postal Commune Pays

Forme juridique Dénomination

N° SIREN (si société établie en France) % de détention

Adresse : N° Voie

Code postal Commune Pays

Forme juridique Dénomination

N° SIREN (si société établie en France) % de détention

Adresse : N° Voie

Code postal Commune Pays

Forme juridique Dénomination

N° SIREN (si société établie en France) % de détention

Adresse : N° Voie

Code postal Commune Pays

Forme juridique Dénomination

N° SIREN (si société établie en France) % de détention

Adresse : N° Voie

Code postal Commune Pays

Forme juridique Dénomination

N° SIREN (si société établie en France) % de détention

Adresse : N° Voie

Code postal Commune Pays

Forme juridique Dénomination

N° SIREN (si société établie en France) % de détention

Adresse : N° Voie

Code postal Commune Pays

(1) Lorsque le nombre de filiales excède le nombre de lignes de l'imprimé, utiliser un ou plusieurs tableaux supplémentaires. Dans ce cas, il convient de numéroté chaque tableau en haut et à gauche de la case prévue à cet effet et de porter le nombre total de tableaux souscrits en bas à droite de cette même case.

\* Des explications concernant cette rubrique sont données dans la notice n° 2032

# RELEVÉ DE FRAIS GÉNÉRAUX

ANNÉE \_\_\_\_\_ ou exercice

Désignation de l'entreprise Association BUILDINGSMART FRANCE - MEDIACONSTR  
 Adresse 13 bis Avenue de la Motte Picq 75007 PARIS

du 01012024  
 au 31122024

A - FRAIS ALLOUÉS DIRECTEMENT OU INDIRECTEMENT AUX PERSONNES LES MIEUX RÉMUNÉRÉES : v. notice ①									
NOM, PRENOM ET EMPLOI OCCUPÉ					ADRESSE COMPLÈTE				
1									
2									
3									
4									
5									
6									
7									
8									
9									
10									
RÉMUNÉRATIONS DIRECTES OU INDIRECTES (dans l'ordre du tableau ci-dessus)					Frais de voyages et de déplacements (v. notice ⑥)	DEPENSES ET CHARGES AFFÉRENTES		TOTAL DES COLONNES 5 à 8	
Montant des rémunérations de toute nature (v. notice ②)	Montant des indemnités et allocations diverses (v. notice ③)	Valeur des avantages en nature (v. notice ④)	Montant des remboursements de dépenses à caractère personnel (v. notice ⑤)	TOTAL DES COLONNES 1 à 4		aux véhicules et autres biens (v. notice ⑦)	aux immeubles non affectés à l'exploitation (v. notice ⑧)		
1	2	3	4	5	6	7	8	9	
1									
2									
3									
4									
5									
6									
7									
8									
9									
10									
**									

\*\* TOTAUX

B - AUTRES FRAIS		10
Cadeaux de toute nature, à l'exception des objets conçus spécialement pour la publicité, et dont la valeur unitaire ne dépasse pas 73 € par bénéficiaire (toutes taxes comprises)		
Frais de réception, y compris les frais de restaurant et de spectacles, qui se rattachent à la gestion de l'entreprise et dont la charge lui incombe normalement		22 630
Total		22 630

C - ÉLÉMENTS DE RÉFÉRENCE ( v. notice ① ) :			
Total des dépenses		Bénéfices imposables ⑨	
- de l'exercice .....(total col. 9 + total col. 10) ⑩	22 630	- de l'exercice ..... ⑩	27 401
- de l'exercice précédent ⑩	146 952	- de l'exercice précédent ⑩	8 541
Nom et qualité du signataire GUIZOL MAUD PRESIDENTE		A TROYES....., le 14/04/2025 Signature,	

Les montants sont arrondis à l'unité la plus proche