

Société d'Expertise Comptable
inscrite au Tableau de l'Ordre de Lyon

Société de Commissaires aux Comptes
inscrits près la Cour d'Appel de Grenoble

www.fiduciaire-gresivaudan.com

FONDS DE DOTATION BLIN

*182 ALLEE DE LA COLLINE
38110 - LA TOUR DU PIN*

*Comptes annuels exprimés en euros
au 31 décembre 2023*



COMPAGNIE FIDUCIAIRE GRÉSIVAUDAN
Experts-Comptables - Commissaires aux comptes

des clients, des collaborateurs, une famille

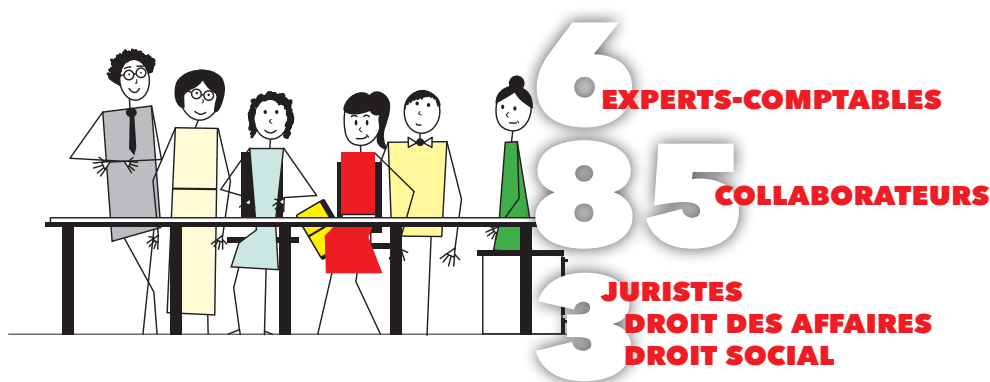


COMPAGNIE FIDUCIAIRE GRÉSIVAUDAN
Experts-Comptables - Commissaires aux comptes

des clients, des collaborateurs, une famille

La Compagnie Fiduciaire Grésivaudan est une société d'expertise comptable et de commissariat aux comptes en constante évolution et très bien implantée en Isère (38) ou en Savoie (73), grâce à ses 10 cabinets.

Droit des affaires *Social* *Droit social*
Commissaire aux comptes *Centre de formation*
Expertise comptable **NOS EXPERTISES** *Expert judiciaire*
Société de domiciliation *Gestion de patrimoine*
Gestion de paie *Ressources humaines*



6 EXPERTS-COMPTABLES

85 COLLABORATEURS

3 JURISTES
DROIT DES AFFAIRES
DROIT SOCIAL

Découvrez notre Demat'Box



Le Demat'Box est le seul concept, accessible à tous, qui vous permet de **numériser sans PC**, l'ensemble de vos factures vers le logiciel de production en ligne **QUADRABOX** de votre cabinet.

Pour connecter votre Demat'Box, **seule une prise secteur suffit**. La connexion internet se fait tout simplement par le biais d'un **accès Wifi** ou par **câble réseau**.

Une fois la Demat'Box installée, vous pouvez **scanner** vos documents et choisir le type de documents à envoyer : **Achats, Ventes, Contrats, Autres documents**. Ces documents sont transférés directement vers le logiciel de production.

Simple à installer et opérationnel immédiatement, la Demat'Box rend enfin exploitable l'information contenue dans vos documents papiers.

- Recherche plein texte,
- Archivage électronique,
- Dématérialisation des factures...

Sont autant d'avantages qui amélioreront votre productivité au quotidien.

GAGNEZ DU TEMPS, UTILISEZ LA DEMAT'BOX !

Le prix de la Demat'Box est de 420 € HT, installation et formation comprises.

NOS SOLUTIONS DIGITALES

Téléchargez l'appli



L'application mobile **Quadrax** est en lien direct avec votre service de dématérialisation. Elle facilitera la transmission de vos éléments lors de vos déplacements.



Une fois installée, connectez-vous directement à votre espace personnel via votre compte de connexion.

Finis les tickets CB (péages, parkings, hôtels, restaurants, etc.). Prenez-les en photos, cliquez sur envoyer et vos factures seront alors transférées immédiatement dans votre box.



PONTCHARRA

CROLLES

ECHIROLLES

VOIRON

ALLEVARD

LE TOUVET

LA ROCHETTE

CHAMBÉRY

DOMÈNE

MOUTIERS



Qualiopi
processus certifié
RÉPUBLIQUE FRANÇAISE

Suivez-nous



www.fiduciaire-gresivaudan.com

Société d'Expertise Comptable
inscrite au Tableau de l'Ordre de Lyon

Société de Commissaires aux Comptes
inscrits près la Cour d'Appel de Grenoble

www.fiduciaire-gresivaudan.com

FONDS DE DOTATION BLIN

*182 ALLEE DE LA COLLINE
38110 - LA TOUR DU PIN*

*Comptes annuels exprimés en euros
au 31 décembre 2023*



COMPAGNIE FIDUCIAIRE GRÉSIVAUDAN
Experts-Comptables - Commissaires aux comptes

des clients, des collaborateurs, une famille



COMPAGNIE FIDUCIAIRE GRÉSIVAUDAN
Experts-Comptables - Commissaires aux comptes

des clients, des collaborateurs, une famille

La Compagnie Fiduciaire Grésivaudan est une société d'expertise comptable et de commissariat aux comptes en constante évolution et très bien implantée en Isère (38) ou en Savoie (73), grâce à ses 10 cabinets.

Commissaire aux comptes *Expertise comptable* *Société de domiciliation* *Gestion de paie* *Droit des affaires* *Social* *Droit social* *Centre de formation* *Expert judiciaire* *Gestion de patrimoine* *Ressources humaines*

NOS EXPERTISES



6 EXPERTS-COMPTABLES

85 COLLABORATEURS

**3 JURISTES
DROIT DES AFFAIRES
DROIT SOCIAL**

Découvrez notre Demat'Box



Le Demat'Box est le seul concept, accessible à tous, qui vous permet de **numériser sans PC**, l'ensemble de vos factures vers le logiciel de production en ligne **QUADRABOX** de votre cabinet.

Pour connecter votre Demat'Box, **seule une prise secteur suffit**. La connexion internet se fait tout simplement par le biais d'un **accès Wifi** ou par **câble réseau**.

Une fois la Demat'Box installée, vous pouvez **scanner** vos documents et choisir le type de documents à envoyer : **Achats, Ventes, Contrats, Autres documents**. Ces documents sont transférés directement vers le logiciel de production.

Simple à installer et opérationnel immédiatement, la Demat'Box rend enfin exploitable l'information contenue dans vos documents papiers.

- Recherche plein texte,
- Archivage électronique,
- Dématérialisation des factures...

Sont autant d'avantages qui amélioreront votre productivité au quotidien.

GAGNEZ DU TEMPS, UTILISEZ LA DEMAT'BOX !

Le prix de la Demat'Box est de 420 € HT, installation et formation comprises.

NOS SOLUTIONS DIGITALES

Téléchargez l'appli



L'application mobile **QuadraBox** est en lien direct avec votre service de dématérialisation. Elle facilitera la transmission de vos éléments lors de vos déplacements.



Une fois installée, connectez-vous directement à votre espace personnel via votre compte de connexion.

Finis les tickets CB (péages, parkings, hôtels, restaurants, etc.). Prenez-les en photos, cliquez sur envoyer et vos factures seront alors transférées immédiatement dans votre box.



PONTCHARRA

CROLLES

ECHIROLLES

VOIRON

ALLEVARD

LE TOUVET

LA ROCHETTE

CHAMBÉRY

DOMÈNE

MOUTIERS



Qualiopi
processus certifié
RÉPUBLIQUE FRANÇAISE

Suivez-nous



www.fiduciaire-gresivaudan.com

FONDS DE DOTATION BLIN

182 ALLEE DE LA COLLINE

38110 LA TOUR DU PIN

COMPTES ANNUELS AU 31 DECEMBRE 2023

	Page
- <i>Compte rendu de mission</i>	<i>1</i>
- <i>Bilan actif-passif</i>	<i>2 et 3</i>
- <i>Soldes intermédiaires de gestion</i>	<i>4</i>
- <i>Compte de résultat</i>	<i>5 et 6</i>
- <i>Détail des comptes bilan actif passif</i>	<i>7 et 8</i>
- <i>Détail Soldes intermédiaires de gestion</i>	<i>9</i>
- <i>Détail Compte de résultat</i>	<i>10</i>

CIE FIDUCIAIRE GRESIVAUDAN

ROND-POINT DU RAFFOUR

LES PORTES DE CROLLES

38920 CROLLES

0476089911

**COMPTE RENDU DE MISSION POUR L'ETABLISSEMENT
DE LA SITUATION INTERMEDIAIRE ARRETEE AU 31/12/2023**

La situation intermédiaire de l'entreprise

FONDS DE DOTATION BLIN
182 ALLEE DE LA COLLINE

38110 LA TOUR DU PIN

couvrant la période du 01/01/2023 au 31/12/2023 a été établie à partir des pièces, documents et informations fournis par l'entreprise. Elle se caractérise par les données suivantes :

-Total du bilan,	220 285 Euros
-Chiffre d'affaires,	521 770 Euros
-Résultat net comptable,	45 100 Euros

(avant retraitement de l'impôt sociétés, participation aux fruits de l'expansion intéressements et provisions règlementées)

Les contrôles et sondages que nous avons été amenés à effectuer sont ceux résultant des règles de diligences normales de la profession d'Expert-Comptable. Sauf mention expresse dans la présente situation, nous n'avons pas participé à l'inventaire physique des valeurs immobilisées et des valeurs d'exploitation.

Toutefois, s'agissant d'une situation comptable intermédiaire, celle-ci, ne prétend pas à la rigueur d'un bilan de fin d'exercice et ne saurait engager, comme telle, la responsabilité de l'entreprise ou de ses conseils.

Elle se fixe pour objectif de donner suffisamment d'indication en terme d'analyse d'exploitation et de flux financiers bilantiels pour être un instrument de gestion pour les dirigeants de l'entreprise.

Nous restons à leur disposition pour tout commentaire et nous précisons que ce document ne peut être utilisé que conformément à son objet. Il ne peut être diffusé à quiconque que dans son intégralité.

Fait à CROLLES
Le 11/01/2024

Kévin BONNET
Expert-Comptable, Associé

BILAN ACTIF

ACTIF		Exercice N 31/12/2023 12			Exercice N-1 31/12/2022 12	Ecart N / N-1	
		Brut	Amortissements et dépréciations (à déduire)	Net	Net	Euros	%
	Capital souscrit non appelé (I)						
ACTIF IMMOBILISÉ	Immobilisations incorporelles						
	Frais d'établissement						
	Frais de développement						
	Concessions, brevets et droits similaires						
	Fonds commercial (1)						
	Autres immobilisations incorporelles						
	Avances et acomptes						
	Immobilisations corporelles						
	Terrains						
	Constructions						
ACTIF CIRCULANT	Installations techniques, matériel et outillage						
	Autres immobilisations corporelles						
	Immobilisations en cours						
	Avances et acomptes						
	Immobilisations financières (2)						
	Participations mises en équivalence						
	Autres participations						
	Créances rattachées à des participations						
	Autres titres immobilisés						
	Prêts						
Comptes de Régularisation	Autres immobilisations financières						
	Total II						
	Stocks et en cours						
	Matières premières, approvisionnements						
	En-cours de production de biens						
	En-cours de production de services						
	Produits intermédiaires et finis						
	Marchandises						
	Avances et acomptes versés sur commandes						
	Créances (3)						
Comptes de Régularisation	Clients et comptes rattachés	10 400		10 400	19 500	9 100	46.67
	Autres créances						
	Capital souscrit - appelé, non versé						
	Valeurs mobilières de placement						
	Disponibilités	209 885		209 885	134 535	75 350	56.01
	Charges constatées d'avance (3)						
	Total III	220 285		220 285	154 035	66 250	43.01
	Frais d'émission d'emprunt à étaler (IV)						
	Primes de remboursement des obligations (V)						
	Ecart de conversion actif (VI)						
	TOTAL GÉNÉRAL (I+II+III+IV+V+VI)	220 285		220 285	154 035	66 250	43.01

(1) Dont droit au bail
(2) Dont à moins d'un an
(3) Dont à plus d'un an

BILAN PASSIF

PASSIF		Exercice N 31/12/2023 12		Exercice N-1 31/12/2022 12		Ecart N / N-1	
						Euros	%
CAPITAUX PROPRES	Capital (Dont versé :) Primes d'émission, de fusion, d'apport Ecart de réévaluation						
	Réserves						
	Réserve légale						
	Réserves statutaires ou contractuelles						
	Réserves réglementées						
	Autres réserves	152 535				152 535	
	Report à nouveau						
Résultat de l'exercice (Bénéfice ou perte)		45 100		152 535		107 435	70.43
Subventions d'investissement							
Provisions réglementées							
Total I		197 635		152 535		45 100	29.57
AUTRES FONDS PROPRES	Produit des émissions de titres participatifs						
	Avances conditionnées						
Total II							
PROVISIONS	Provisions pour risques						
	Provisions pour charges						
Total III							
DETTES (I)	Dettes financières						
	Emprunts obligataires convertibles						
	Autres emprunts obligataires						
	Emprunts auprès d'établissements de crédit						
	Concours bancaires courants						
	Emprunts et dettes financières diverses						
	Avances et acomptes reçus sur commandes en cours						
Comptes de Régularisation	Dettes d'exploitation						
	Dettes fournisseurs et comptes rattachés	22 650		1 500		21 150	NS
	Dettes fiscales et sociales						
	Dettes sur immobilisations et comptes rattachés						
Autres dettes							
Comptes de Régularisation	Produits constatés d'avance (1)						
	Total IV	22 650		1 500		21 150	NS
	Ecart de conversion passif (V)						
TOTAL GÉNÉRAL (I+II+III+IV+V)		220 285		154 035		66 250	43.01

SOLDES INTERMEDIAIRES DE GESTION

	Exercice N 31/12/2023 12		% CA	Exercice N-1 31/12/2022 12		% CA	Ecart N / N-1 *	
							Euros	%
Ventes marchandises + Production	521 770		100.00	370 320		100.00	151 450	40.90
+ Ventes de marchandises - Coût d'achat des marchandises vendues								
Marge commerciale								
+ Production vendue + Production stockée ou déstockage + Production immobilisée	521 770		100.00	370 320		100.00	151 450	40.90
Production de l'exercice	521 770		100.00	370 320		100.00	151 450	40.90
- Matières premières, approvisionnements consommés - Sous traitance directe	470 148		90.11	214 717		57.98	255 431	118.96
Marge brute de production	51 622		9.89	155 603		42.02	103 981	66.82
Marge brute globale	51 622		9.89	155 603		42.02	103 981	66.82
- Autres achats + charges externes	7 898		1.51	3 067		0.83	4 831	157.48
Valeur ajoutée	43 724		8.38	152 535		41.19	108 812	71.34
+ Subventions d'exploitation - Impôts, taxes et versements assimilés - Salaires du personnel - Charges sociales du personnel								
Excédent brut d'exploitation	43 724		8.38	152 535		41.19	108 812	71.34
+ Autres produits de gestion courante - Autres charges de gestion courante + Reprises amortissements provisions, transferts de charges - Dotations aux amortissements - Dotations aux provisions								
Résultat d'exploitation	43 724		8.38	152 535		41.19	108 812	71.34
+ Quotes parts de résultat sur opérations en commun + Produits financiers - Charges financières	1 376		0.26				1 376	
Résultat courant	45 100		8.64	152 535		41.19	107 435	70.43
+ Produits exceptionnels - Charges exceptionnelles								
Résultat exceptionnel								
- Impôt sur les bénéfices - Participation des salariés								
Résultat NET	45 100		8.64	152 535		41.19	107 435	70.43

* Proratisation de l'écart en fonction du nombre de mois

COMPTE DE RESULTAT

	Exercice N 31/12/2023 12			Exercice N-1 31/12/2022 12		Ecart N / N-1 *	
	France	Exportation	Total			Euros	%
Produits d'exploitation (1)							
Ventes de marchandises							
Production vendue de biens	492 170	29 600	521 770	370 320		151 450	40.90
Production vendue de services							
Chiffre d'affaires NET	492 170	29 600	521 770	370 320		151 450	40.90
Production stockée							
Production immobilisée							
Subventions d'exploitation							
Reprises sur dépréciations, provisions (et amortissements), transferts de charges							
Autres produits							
Total des Produits d'exploitation (I)			521 770	370 320		151 450	40.90
Charges d'exploitation (2)							
Achats de marchandises							
Variation de stock (marchandises)							
Achats de matières premières et autres approvisionnements			470 148	214 717		255 431	118.96
Variation de stock (matières premières et autres approvisionnements)							
Autres achats et charges externes *			7 898	3 067		4 831	157.48
Impôts, taxes et versements assimilés							
Salaires et traitements							
Charges sociales							
Dotations aux amortissements et dépréciations							
Sur immobilisations : dotations aux amortissements							
Sur immobilisations : dotations aux dépréciations							
Sur actif circulant : dotations aux dépréciations							
Dotations aux provisions							
Autres charges							
Total des Charges d'exploitation (II)			478 046	217 785		260 262	119.50
1 - Résultat d'exploitation (I-II)			43 724	152 535		108 812	71.34
Quotes-parts de Résultat sur opération faites en commun							
Bénéfice attribué ou perte transférée (III)							
Perte supportée ou bénéfice transféré (IV)							

* Proratisation de l'écart en fonction du nombre de mois

(1) Dont produits afférents à des exercices antérieurs

(2) Dont charges afférentes à des exercices antérieurs

COMPTE DE RESULTAT

	Exercice N		Exercice N-1		Ecart N / N-1 *	
	31/12/2023	12	31/12/2022	12	Euros	%
Produits financiers						
Produits financiers de participations (3)						
Produits des autres valeurs mobilières et créances de l'actif immobilisé (3)						
Autres intérêts et produits assimilés (3)		1 376			1 376	
Reprises sur dépréciations et provisions, transferts de charges						
Différences positives de change						
Produits nets sur cessions de valeurs mobilières de placement						
Total V		1 376			1 376	
Charges financières						
Dotations aux amortissements, dépréciations et provisions						
Intérêts et charges assimilées (4)						
Différences négatives de change						
Charges nettes sur cessions de valeurs mobilières de placement						
Total VI						
2. Résultat financier (V-VI)		1 376			1 376	
3. Résultat courant avant impôts (I-II+III-IV+V-VI)		45 100		152 535	107 435	70.43
Produits exceptionnels						
Produits exceptionnels sur opérations de gestion						
Produits exceptionnels sur opérations en capital						
Reprises sur dépréciations et provisions, transferts de charges						
Total VII						
Charges exceptionnelles						
Charges exceptionnelles sur opérations de gestion						
Charges exceptionnelles sur opérations en capital						
Dotations aux amortissements, dépréciations et provisions						
Total VIII						
4. Résultat exceptionnel (VII-VIII)						
Participation des salariés aux résultats de l'entreprise (IX)						
Impôts sur les bénéfices (X)						
Total des produits (I+III+V+VII)		523 146		370 320	152 826	41.27
Total des charges (II+IV+VI+VIII+IX+X)		478 046		217 785	260 262	119.50
5. Bénéfice ou perte (total des produits - total des charges)		45 100		152 535	107 435	70.43

* Proratisation de l'écart en fonction du nombre de mois

* Y compris : Redevance de crédit bail mobilier
: Redevance de crédit bail immobilier
(3) Dont produits concernant les entreprises liées
(4) Dont intérêts concernant les entreprises liées
Mission de présentation - Voir le compte rendu de mission

DETAIL BILAN ACTIF

ACTIF	Exercice N 31/12/2023 12	Exercice N-1 31/12/2022 12	Ecart N / N-1	
			Euros	%
Total II				
CLIENTS ET COMPTES RATTACHES	10 400.00	19 500.00	9 100.00	46.67
41810000 CLIENTS - FAE	10 400.00	19 500.00	9 100.00	46.67
DISPONIBILITES	209 885.07	134 535.18	75 349.89	56.01
51200000 BANQUE	132 008.82	134 535.18	2 526.36	1.88
51210000 LIVRET A	77 876.25		77 876.25	
Total III	220 285.07	154 035.18	66 249.89	43.01
TOTAL GENERAL	220 285.07	154 035.18	66 249.89	43.01

DETAIL BILAN PASSIF

PASSIF	Exercice N 31/12/2023 12	Exercice N-1 31/12/2022 12	Ecart N / N-1	
			Euros	%
AUTRES RESERVES	152 535.18		152 535.18	
10680000 AUTRES RESERVES	152 535.18		152 535.18	
RESULTAT DE L'EXERCICE (Bénéfice ou perte)	45 099.89	152 535.18	107 435.29	70.43
Total I	197 635.07	152 535.18	45 099.89	29.57
DETTES FOURNISSEURS ET COMPTES RATTACHES	22 650.00	1 500.00	21 150.00	NS
40810000 FOURNISSEURS - FNP	22 650.00	1 500.00	21 150.00	NS
Total IV	22 650.00	1 500.00	21 150.00	NS
TOTAL GENERAL	220 285.07	154 035.18	66 249.89	43.01

DETAIL SOLDES INTERMEDIAIRES DE GESTION

	Exercice N 31/12/2023 12	% CA	Exercice N-1 31/12/2022 12	% CA	Ecart N / N-1 *	
					Euros	%
VENTES DE MARCHANDISES + PRODUCTION	521 770.00	100.00	370 320.00	100.00	151 450.00	40.90
PRODUCTION VENDUE	521 770.00	100.00	370 320.00	100.00	151 450.00	40.90
70100000 DONS GRESI 7L	481 670.00	92.31	342 650.00	92.53	139 020.00	40.57
70101000 DONS EQUICOMPET 38	10 500.00	2.01	11 000.00	2.97	500.00	4.55
70102000 DONS PATINAGE ANNECY	29 600.00	5.67	16 670.00	4.50	12 930.00	77.56
PRODUCTION DE L'EXERCICE	521 770.00	100.00	370 320.00	100.00	151 450.00	40.90
MATIERES PREMIERES, APPROVISIONNEMENTS CONSOMMES	470 148.31	90.11	214 717.36	57.98	255 430.95	118.96
60100000 GRESI 7L	381 708.31	73.16	211 287.36	57.06	170 420.95	80.66
60101000 EQUICOMPET 38	12 090.00	2.32	3 430.00	0.93	8 660.00	252.48
60102000 PATINAGE ANNECY	34 700.00	6.65			34 700.00	
60103000 DISTRICT BELLEDONNE	19 000.00	3.64			19 000.00	
60104000 CO7LAUX	21 100.00	4.04			21 100.00	
60105000 VANOISE SKI ACADEMIE	1 550.00	0.30			1 550.00	
MARGE BRUTE DE PRODUCTION	51 621.69	9.89	155 602.64	42.02	103 980.95	66.82
MARGE BRUTE GLOBALE	51 621.69	9.89	155 602.64	42.02	103 980.95	66.82
AUTRES ACHATS + CHARGES EXTERNES	7 898.05	1.51	3 067.46	0.83	4 830.59	157.48
60630000 PETITS EQUIPEMENTS	3 176.86	0.61			3 176.86	
60640000 FOURNITURES ADMINISTRATIVES	693.00	0.13			693.00	
62260000 HONORAIRES COMPTABLES	1 800.00	0.34	1 350.00	0.36	450.00	33.33
62261000 HONORAIRES CAC	1 650.00	0.32	1 500.00	0.41	150.00	10.00
62750000 FRAIS BANCAIRES	578.19	0.11	217.46	0.06	360.73	165.88
VALEUR AJOUTEE	43 723.64	8.38	152 535.18	41.19	108 811.54	71.34
EXCEDENT BRUT D'EXPLOITATION	43 723.64	8.38	152 535.18	41.19	108 811.54	71.34
RESULTAT D'EXPLOITATION	43 723.64	8.38	152 535.18	41.19	108 811.54	71.34
PRODUITS FINANCIERS	1 376.25	0.26			1 376.25	
76800000 PRODUITS FINANCIERS DIVERS	1 376.25	0.26			1 376.25	
RESULTAT COURANT	45 099.89	8.64	152 535.18	41.19	107 435.29	70.43
RESULTAT NET	45 099.89	8.64	152 535.18	41.19	107 435.29	70.43
* Proratisation de l'écart en fonction du nombre de mois						

DETAIL COMPTE DE RESULTAT

	Exercice N 31/12/2023	Exercice N-1 31/12/2022	Ecart N / N-1 *	
			Euros	%
PRODUCTION VENDUE DE BIENS	521 770.00	370 320.00	151 450.00	40.90
70100000 DONS GRESI 7L	481 670.00	342 650.00	139 020.00	40.57
70101000 DONS EQUICOMPET 38	10 500.00	11 000.00	500.00	4.55
70102000 DONS PATINNAGE ANNECY	29 600.00	16 670.00	12 930.00	77.56
Chiffre d'affaires NET	521 770.00	370 320.00	151 450.00	40.90
Total des Produits d'exploitation	521 770.00	370 320.00	151 450.00	40.90
ACHATS DE MATIERES PREMIERES ET AUTRES APPROVISIONNEMENTS	470 148.31	214 717.36	255 430.95	118.96
60100000 GRESI 7L	381 708.31	211 287.36	170 420.95	80.66
60101000 EQUICOMPET 38	12 090.00	3 430.00	8 660.00	252.48
60102000 PATINAGE ANNECY	34 700.00		34 700.00	
60103000 DISTRICT BELLEDONNE	19 000.00		19 000.00	
60104000 CO7LAUX	21 100.00		21 100.00	
60105000 VANOISE SKI ACADEMIE	1 550.00		1 550.00	
AUTRES ACHATS ET CHARGES EXTERNES	7 898.05	3 067.46	4 830.59	157.48
60630000 PETITS EQUIPEMENTS	3 176.86		3 176.86	
60640000 FOURNITURES ADMINISTRATIVES	693.00		693.00	
62260000 HONORAIRES COMPTABLES	1 800.00	1 350.00	450.00	33.33
62261000 HONORAIRES CAC	1 650.00	1 500.00	150.00	10.00
62750000 FRAIS BANCAIRES	578.19	217.46	360.73	165.88
Total des Charges d'exploitation	478 046.36	217 784.82	260 261.54	119.50
Résultat d'exploitation	43 723.64	152 535.18	108 811.54	71.34
AUTRES INTERETS ET PRODUITS ASSIMILES	1 376.25		1 376.25	
76800000 PRODUITS FINANCIERS DIVERS	1 376.25		1 376.25	
Total des Produits financiers	1 376.25		1 376.25	
Résultat financier	1 376.25		1 376.25	
Résultat courant avant impôts	45 099.89	152 535.18	107 435.29	70.43
Total des produits	523 146.25	370 320.00	152 826.25	41.27
Total des charges	478 046.36	217 784.82	260 261.54	119.50
Bénéfice ou perte (Produits - Charges)	45 099.89	152 535.18	107 435.29	70.43

* Proratisation de l'écart en fonction du nombre de mois

Pontcharra

371, avenue de la Gare
38530 Pontcharra

✉ pontcharra@cfg-europe.com

☎ 04 76 97 31 23

☎ 04 76 71 93 27

Échirolles

10 Bis Avenue des Francs-Tireurs
et Partisans Français ou (F.T.P.F) «LE PIXEL»
38130 Échirolles

✉ echirolles@cfg-europe.com

☎ 04 76 84 52 68

Voiron

8, route des Bois - Parc Work Center
ZAC Champfeuillet
38500 Voiron

✉ voiron@cfg-europe.com

☎ 04 76 07 45 40

Crolles

Rond-point du Raffour
Les Portes de Crolles
38920 Crolles

✉ crolles@cfg-europe.com

☎ 04 76 08 99 11

Allevard

21, boulevard Jules Ferry
38580 Allevard

✉ allevard@cfg-europe.com

☎ 04 76 45 08 73

La Rochette

22, rue de la Neuve
73110 La Rochette

✉ larochette@cfg-europe.com

☎ 04 79 25 77 15

Chambéry

159, allée Albert Sylvestre
Immeuble le Signal
73000 Chambéry

✉ chambery@cfg-europe.com

☎ 04 76 84 90 00

Le Touvet

Lieu dit les Corvées
38660 Le Touvet

✉ letouvet@cfg-europe.com

☎ 04 56 38 22 60

Domène

Route de Grenoble
38420 Domène

✉ domene@cfg-europe.com

☎ 04 80 42 28 96

Moutiers

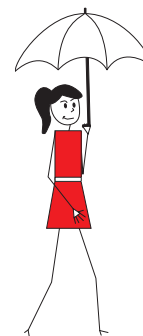
183 Avenue de la Libération
73600 Moutiers

✉ moutiers@cfg-europe.com

☎ 04 79 06 78 72

Suivez-nous

www.fiduciaire-gresivaudan.com



Pontcharra

371, avenue de la Gare
38530 Pontcharra

✉ pontcharra@cfg-europe.com

☎ 04 76 97 31 23

☎ 04 76 71 93 27

Échirolles

10 Bis Avenue des Francs-Tireurs
et Partisans Français ou (F.T.P.F) «LE PIXEL»
38130 Échirolles

✉ echirolles@cfg-europe.com

☎ 04 76 84 52 68

Voiron

8, route des Bois - Parc Work Center
ZAC Champfeuillet
38500 Voiron

✉ voiron@cfg-europe.com

☎ 04 76 07 45 40

Crolles

Rond-point du Raffour
Les Portes de Crolles
38920 Crolles

✉ crolles@cfg-europe.com

☎ 04 76 08 99 11

Allevard

21, boulevard Jules Ferry
38580 Allevard

✉ allevard@cfg-europe.com

☎ 04 76 45 08 73

La Rochette

22, rue de la Neuve
73110 La Rochette

✉ larochette@cfg-europe.com

☎ 04 79 25 77 15

Chambéry

159, allée Albert Sylvestre
Immeuble le Signal
73000 Chambéry

✉ chambery@cfg-europe.com

☎ 04 76 84 90 00

Le Touvet

Lieu dit les Corvées
38660 Le Touvet

✉ letouvet@cfg-europe.com

☎ 04 56 38 22 60

Domène

Route de Grenoble
38420 Domène

✉ domene@cfg-europe.com

☎ 04 80 42 28 96

Moutiers

183 Avenue de la Libération
73600 Moutiers

✉ moutiers@cfg-europe.com

☎ 04 79 06 78 72

Suivez-nous

www.fiduciaire-gresivaudan.com

