

Stéphane DELZAIVE
stephane.delzaive@groupe-etc.fr

Thibaut COINTE
thibaut.cointe@groupe-etc.fr

BUREAU DE NEVERS
2, rue des Grands Jardins
BP 10011 - 58000 NEVERS

BUREAU DE DECIZE
1 Place du Champ de Foire
BP 48 - 58301 DECIZE

**BUREAU DE
Châtillon-en-Bazois**
31 rue du docteur Dubois
58110 Chatillon en Bazois

Tél : 03.86.61.27.59
www.groupe-etc.fr

**SOCIETE D'EXPERTISE
COMPTABLE**

Inscrite au Tableau de
l'Ordre des Experts-
Comptables de
Bourgogne – Franche-
Comté

**EXPERTS-COMPTABLES
ASSOCIES**

Frédéric VAUTRIN
Claude BOULIC
Jean-Luc CHAUSSY
Thierry BISSERON
Sandra FAORO
Stéphane DELZAIVE
Lionel LEBLANC
Emmanuel LEJEUNE
Audrey LECOUE
Christelle NICOLAS
Séverine DE ARO
Marie-Hélène GONCALVES
Clément BAILLY
Enis DZOGOVIC
Sophie DE ALMEIDA
Emmanuel ROTOL
Thibaut COINTE
Pierre BOUDIER

EXPERT-COMPTABLES

Magali SIGRIST
Anne-Marie LEBLANC
Audrey BESNARD
Christophe LAJON
Nathalie DOFFENIES
Céline VOLLEREAU
Agnès LECHENET

Association ACTIVITAL

Base des Settons

58230 MON TSAUCHE LES SETTONS

COMPTES ANNUELS

Exercice du 01/01/2025 au 31/12/2025

S.A.R.L. ETC : EXPERTISE ET TECHNIQUE COMPTABLES

YONNE : St-Georges-sur-Baulche (Auxerre), Épineuil (Tonnerre), Sens, Villeneuve-sur-Yonne, St-Florentin, Charny, Joigny, Chablis, Avallon, Toucy. CÔTE-D'OR : Talant (Dijon), Ahuy (Dijon), Beaune, Montbard, Saulieu, Semur-en-Auxois, Châtillon-sur-Seine. SAÔNE-ET-LOIRE : Chalon-sur-Saône, Pierre-de-Bresse, Chatenoy-le-Royal. SEINE-ET-MARNE : Montreault-Fault- Yonne, Nemours, Melun. LOIRET : Montargis. NIÈVRE : Nevers, Cosne-Cours-sur-Loire, Decize, Châtillon-en-Bazois, Clamecy.

Rapport de présentation	1
COMPTES ANNUELS	2
Bilan Actif	3
Bilan Passif	4
Compte de résultat 1/2	5
Compte de résultat 2/2	6
ANNEXE COMPTABLE	7
Annexe au bilan	8
Règles et méthodes comptables 1	9
Règles et méthodes comptables 2	12
Immobilisations	14
Amortissements	15
Provisions	16
Créances et Dettes	17
Engagements financiers donnés et reçus	18
Capital Social et Effectifs	19
Honoraires des commissaires aux comptes	20
Annexe libre	21
DOSSIER FISCAL	22
BIC - Déclaration 2065 - Impôt sur les Sociétés	23
BIC - Déclaration 2065 Bis- Impôt sur les Sociétés	24
BIC - Déclaration 2065 BisSuite - Impôt sur les Sociétés	25
BIC-RN 2050 - Bilan Actif	26
BIC-RN 2051 - Bilan Passif	27
BIC-RN 2052 - Compte de résultat	28
BIC-RN 2053 - Compte de résultat suite	29
2053 - Détail des produits et charges exceptionnels	30
BIC-RN 2054 - Immobilisations	31
BIC-RN 2055 - Amortissements	32
BIC-RN 2056 - Provisions	33
BIC-RN 2057 - Créances et Dettes	34
BIC-RN 2058A - Résultat fiscal	35
BIC-RN 2058B - Suivi des déficits	36
BIC-RN 2058C - Renseignements divers	37
BIC-RN 2059A - Plus et Moins-values	38
2059A - Détail des immobilisations cédées	39
BIC-RN 2059B - Affectation des plus-values	41
BIC-RN 2059C - Suivi des moins-values	42
BIC-RN 2059D - Affectation plus-values LT	43
BIC-RN 2059E - Valeur ajoutée	44
Taux réduit IS page 1	45
I330CVAE - Déclaration de la valeur ajoutée	46
DOSSIER DE GESTION	47
Détail de l'Actif	48
Détail du Passif	50
Soldes Intermédiaires de Gestion	51
Détail des Soldes Intermédiaires	52
Tableau des Emplois et Ressources	56
Tableau de Financement	57
Comptabilité analytique	
Compte de résultat Les Settons 31/12/2025	58
Compte de résultat Baye 31/12/2025	65

RAPPORT DE PRESENTATION

Etat exprimé en euros

Conformément aux termes de notre lettre de mission, nous avons effectué une mission de présentation des comptes annuels de l' **Association ACTIVITAL** relatif à l'exercice du **01/01/2025** au **31/12/2025**, qui se caractérisent par les données suivantes :

Total du bilan : 661 434 euros

Chiffre d'affaires : 1 093 511 euros

Résultat net comptable : -827 euros

Fait à Nevers
Le 1er avril 2026

Stéphane DELZAIVE
Expert-comptable

Association ACTIVITAL
Base des Settons

58230 MON TSAUCHE LES SETTONS

COMPTES ANNUELS

Cabinet E.T.C.
2 Rue des grands jardins
58000 NEVERS CEDEX
03 86 61 27 59

Bilan Actif

Etat exprimé en euros
Règlement ANC 2022-06

		31/12/2025			31/12/2024
		Brut	Amort. et Dépréc.	Net	Net
ACTIF IMMOBILISE	Capital souscrit non appelé (I)				
	Frais d'établissement (II)				
	IMMOBILISATIONS INCORPORELLES				
	Frais de développement				
	Concessions, brevets, licences, marques, procédés, solutions informatiques, droits et valeurs similaires	231 673	33 191	198 482	744
	Fonds commercial				
	Autres immobilisations incorporelles	18 540	4 481	14 059	16 062
	Imm. inc. en cours, avances et acomptes	1 660		1 660	150 000
	IMMOBILISATIONS CORPORELLES				
	Terrains				
	Constructions	25 660	9 802	15 858	18 056
	Installations tech.,mat. et outillage indus.	909 533	734 897	174 636	145 486
	Autres immobilisations corporelles	347 113	226 696	120 417	122 526
	Imm. corp. en cours, avances et acomptes				
	IMMOBILISATIONS FINANCIERES (1)				
ACTIF CIRCULANT	Participations				
	Créances rattachées à des participations				
	Titres imm. de l'activité de portefeuille				
	Autres titres immobilisés	604		604	574
	Prêts				
	Autres immobilisations financières	252		252	252
	Total de l'actif immobilisé (III)	1 535 036	1 009 067	525 969	453 701
	STOCKS ET EN-COURS				
	Matières premières et autres approvisionnements				
	En-cours de production				
	Produits finis				
	Marchandises	9 485		9 485	3 039
	Avances et acomptes versés sur commandes				256
	CREANCES (2)				
	Créances clients et comptes rattachés	60 000		60 000	70 891
	Autres créances	22 398		22 398	20 128
	Charges constatées d'avance	5 225		5 225	8 060
	Capital souscrit appelé, non versé				
	VALEURS MOBILIERES DE PLACEMENT				
	Actions propres				
	Autres titres				
	Instruments financ. à terme et jetons détenus				
	Disponibilités	38 357		38 357	63 170
	Total de l'actif circulant (IV)	135 465		135 465	165 544
COMPTES DE REGULARISATION	Frais d'émission des emprunts (V)				
	Primes de remboursement des emprunts (VI)				
	Ecart de conversion et différences d'évaluation				
	Actif (VII)				
TOTAL GENERAL DE L'ACTIF (I à VII)		1 670 501	1 009 067	661 434	619 245

(1) dont immobilisations financières à moins d'un an	252	252
(2) dont créances à moins d'un an	87 875	99 330

Bilan Passif

Etat exprimé en euros
Règlement ANC 2022-06

31/12/2025

31/12/2024

Capitaux Propres	Capital (dont versé 35 702)	35 702	35 702
	Primes d'émission, de fusion, d'apport ...		
	Ecart de réévaluation		
	Ecart d'équivalence		
	RESERVES		
	Réserve légale		
	Réserves statutaires ou contractuelles		
	Réserves réglementées		
	Autres réserves		
	Report à nouveau	(142 445)	(156 414)
	Résultat de l'exercice (bénéfice ou perte)	(827)	13 969
	Subventions d'investissement	528 204	426 429
	Provisions réglementées		
	Total des capitaux propres	420 634	319 686
Autres fonds propres	Produits des émissions de titres participatifs		
	Avances conditionnées		
	Total des autres fonds propres		
Provisions	Provisions pour risques		
	Provisions pour charges		
	Total des provisions		
DETTES	Emprunts obligataires convertibles		
	Autres emprunts obligataires		
	Emprunts dettes auprès des établissements de crédit		
	Emprunts et dettes financières divers (2)		
	Instruments financiers à terme		
	Avances et acomptes reçus sur commandes en cours	33 599	51 756
	Dettes fournisseurs et comptes rattachés	39 803	126 635
	Dettes fiscales et sociales	72 111	77 562
	Dettes sur immobilisations et comptes rattachés		
	Autres dettes	95 287	43 606
	Produits constatés d'avance		
	Total des dettes (1)	240 800	299 559
	Ecart de conversion et différences d'évaluation - Passif		
	TOTAL PASSIF	661 434	619 245
	(1) Dont à moins d'un an (hors avances et acomptes reçus sur commandes en cours)	207 201	247 803
	(2) Dont emprunts participatifs		

Compte de Résultat 1/2

Etat exprimé en euros
Règlement ANC 2022-06

		31/12/2025	31/12/2024	31/12/2023
PRODUITS D'EXPLOITATION	Ventes de marchandises	339 784	343 163	343 162
	Production vendue	753 727	659 345	511 350
	Montant net du chiffre d'affaires	1 093 511	1 002 508	854 511
	Production stockée			
	Production immobilisée			
	Subventions	214 912	85 000	53 987
	Reprises sur amortissements, dépréciations et provisions		13 944	33 556
	Produits des cessions d'immobilisations incorp. et corporelles	7 749		
	Autres produits	24 736	602	18 990
Total des produits d'exploitation		1 340 907	1 102 055	961 044
CHARGES D'EXPLOITATION	Achats de marchandises	104 488	103 270	89 719
	Variation de stocks	(6 446)	(524)	(233)
	Achats de matières premières et autres approvisionnements	49	97	23
	Variation de stocks			
	Autres achats et charges externes (1)	290 667	271 677	263 313
	Impôts, taxes et versements assimilés	74 242	55 321	51 515
	Salaires	581 497	551 720	510 823
	Cotisations sociales	160 758	159 768	131 789
	Dotations aux amortissements et aux dépréciations :			
	Sur immobilisations : dotations aux amortissements	124 176	102 081	106 195
	Sur immobilisations : dotations aux dépréciations			
	Sur actif circulant : dotations aux dépréciations			
	Dotations aux provisions			
	Valeurs comptables des immobilisations incorporelles et corporelles cédées	8 222		
	Autres charges	165	819	24 727
Total des charges d'exploitation		1 337 819	1 244 229	1 177 871
RESULTAT D'EXPLOITATION		3 089	(142 174)	(216 827)
(1) Y compris :				
- Redevances de crédit-bail mobilier				
- Redevances de crédit-bail immobilier				

Compte de Résultat 2/2

Etat exprimé en euros
Règlement ANC 2022-06

		31/12/2025	31/12/2024	31/12/2023
RESULTAT D'EXPLOITATION		3 089	(142 174)	(216 827)
Opéra- comm.	Bénéfice attribué ou perte transférée Perte supportée ou bénéfice transféré			
PRODUITS FINANCIERS	De participation (2)			
	D'autres valeurs mobilières et créances d'actif immobilisé (2)			
	Autres intérêts et produits assimilés (2)	141	595	669
	Reprises sur dépréciations et provisions			
	Différences positives de change			
	Produits des cessions d'immobilisations financières			
	Produits nets sur cessions de v.m.p. et d'instruments de trésorerie			
Total des produits financiers		141	595	669
CHARGES FINANCIERES	Dotations aux amortissements, aux dépréciations et aux prov.			
	Intérêts et charges assimilées (3)		82	285
	Différences négatives de change			
	Valeurs comptables des immobilisations financières cédées			
	Charges nettes sur cessions de v.m.p. et d'instruments de trésorerie			
Total des charges financières			82	285
RESULTAT FINANCIER		141	514	384
RESULTAT COURANT avant impôts		3 230	(141 661)	(216 443)
	Produits exceptionnels		170 058	150 621
	Charges exceptionnelles	4 057	14 429	5
RESULTAT EXCEPTIONNEL		(4 057)	155 629	150 617
Participation des salariés aux résultats Impôts sur les bénéfices				
Total des produits		1 341 049	1 272 708	1 112 334
Total des charges		1 341 876	1 258 739	1 178 160
BENEFICE OU PERTE		(827)	13 969	(65 826)
(2) dont produits concernant les entités liées				
(3) dont intérêts concernant les entités liées				

Association ACTIVITAL
Base des Settons

58230 MONTSAUCHE LES SETTONS

ANNEXE COMPTABLE

Cabinet E.T.C.
2 Rue des grands jardins
58000 NEVERS CEDEX
03 86 61 27 59

Annexe au Bilan

Etat exprimé en euros

Annexe au bilan avant répartition qui présente les caractéristiques suivantes :

- Le bilan de l'exercice présente un total de **661 434** euros
- Le compte de résultat, présenté sous forme de liste, affiche :
 - un total produits de **1 341 049** euros
 - un total charges de **1 341 876** euros
 - dégage un résultat de **-827** euros

L'exercice considéré :

- débute le **01/01/2025**
- finit le **31/12/2025**
- et a une durée de **12** mois.

Les notes (ou tableaux) ci-après, font partie intégrante des Comptes Annuels.

Ces comptes annuels sont établis par le dirigeant de **Association ACTIVITAL** avec le concours du cabinet qui intervient dans le cadre de sa mission de **Présentation des Comptes Annuels** qui lui a été confiée.

Règles et Méthodes Comptables

Etat exprimé en euros

I - PRINCIPES COMPTABLES

Les comptes annuels de l'exercice ont été élaborés et présentés conformément à la réglementation française en vigueur, résultant des arrêtés du Comité de la Réglementation Comptable. Lorsque les textes en vigueur offrent un choix sur les principes comptables et méthodes d'évaluation à appliquer à certains postes, il est fait mention au choix.

Les conventions générales comptables ont été appliquées conformément aux principes généraux du plan comptable général.

Les options comptables applicables à compter de 2005, au regard des nouvelles règles, sont exercées et mentionnées individuellement, au fur et à mesure de leur application.

Seules les informations significatives sont indiquées.

II - METHODES COMPTABLES

L'entité a retenu la méthode prospective pour l'application des nouvelles règles sur les actifs au titre de l'exercice ouvert à compter du 1er janvier 2005.

La méthode de base retenue pour l'évaluation des éléments inscrits en comptabilité est la méthode des coûts historiques.

Aucun changement dans les méthodes d'évaluation et dans les méthodes de présentation n'a été apporté.

Les principales méthodes d'évaluation ci-après ont été retenues pour les divers postes des comptes annuels :

- Immobilisations corporelles et incorporelles

La valeur brute des éléments de l'actif immobilisé correspond à la valeur d'entrée des biens dans le patrimoine.

Les immobilisations acquises à titre onéreux sont comptabilisées à leur coût d'acquisition ; les actifs produits par l'entité sont comptabilisés à leur coût de production.

Compte tenu des seuils d'activité, par dérogation aux nouveaux principes comptables, l'entité amortit comptablement ses immobilisations non décomposables selon la durée d'usage. Les biens décomposables sont amortis en fonction de leur durée normale d'utilisation (à l'exception des immeubles de placements). Un composant est identifié s'il représente un élément significatif de l'immobilisation principale, lorsque sa durée d'utilisation est différente de celle attendue pour le bien dans son ensemble.

Règles et Méthodes Comptables

Etat exprimé en euros

Lorsque la valeur actuelle d'un actif immobilisé est inférieure à sa valeur nette comptable, une dépréciation est constituée.

En résumé, les principaux modes et durées d'amortissement utilisés par l'entité :

<i>POSTE COMPTABLE</i>	<i>MODE</i>	<i>DUREE</i>
- Logiciels	Linéaire/Dégressif	1 ans
- Installations techniques, matériel et outillage	Linéaire / Dégressif	3 à 10 ans
- Installations générales, agencements divers	Linéaire / Dégressif	5 à 10 ans
- Matériel de transport	Linéaire / Dégressif	3 à 5 ans
- Mobilier, matériel de bureau et informatique	Linéaire / Dégressif	2 à 8 ans

Après étude du fichier des immobilisations et étude des durées d'utilisation de certaines immobilisations nous avons constaté que celles-ci n'étaient pas décomposables car la durée d'utilisation des biens et de leurs composants éventuels était identiques (immobilisations concernées : bateaux, planches à voiles, barques de pêche, bengalis)

- Stocks et en cours

Les matières et marchandises sont évaluées à leur coût d'acquisition.

Lorsque la valeur actuelle des stocks est inférieure à leur coût d'entrée, une dépréciation est constituée.

- Créances et dettes

Les créances et dettes sont valorisées à leur valeur nominale.

Les créances sont, le cas échéant, dépréciées lorsqu'apparaît une perte probable.

- Disponibilités

Les liquidités disponibles en banque ou en caisse ont été évaluées pour leur valeur nominale.

Règles et Méthodes Comptables

Etat exprimé en euros

- Indemnités de départ à la retraite

Les engagements d'indemnités légales de départ à la retraite non couverts par une assurance n'ont pas fait l'objet d'une provision.

Les engagements de retraite sont calculés sur la base des droits acquis par les salariés à la clôture de l'exercice selon les dispositions de la convention collective. Ils tiennent compte de l'ancienneté du salarié et de la table de mortalité. L'engagement est évalué en incluant les charges sociales. Seuls les engagements de retraite présentant un impact significatif à court terme font l'objet d'une valorisation.

Le passif social correspondant aux indemnités de départ à la retraite est au 31/12/2025 de 19 874 €.

- Contributions volontaires

Les contributions volontaires n'ont pas été calculés, elles représentent à la clôture de l'exercice un montant non significatif.

Règles et Méthodes Comptables

Etat exprimé en euros

Les comptes annuels de l'exercice ont été élaborés et présentés conformément aux règles générales applicables en la matière et dans le respect du principe de prudence.

Le bilan de l'exercice présente un total de **661 434** euros.

Le compte de résultat, présenté sous forme de liste, affiche un total **produits** de **1 341 049** euros et un total **charges** de **1 341 876** euros, dégageant ainsi un **résultat** de **-827** euros.

L'exercice considéré débute le **01/01/2025** et finit le **31/12/2025**.

Il a une durée de **12** mois.

Les conventions générales comptables ont été appliquées conformément aux hypothèses de base :

- continuité de l'exploitation.
- permanence des méthodes comptables d'un exercice à l'autre.
- indépendance des exercices.

La méthode de base retenue pour l'évaluation des éléments inscrits en comptabilité est la méthode des coûts historiques.

Aucun changement dans les méthodes d'évaluation et dans les méthodes de présentation n'a été apporté.

Principes et conventions générales :

« Les comptes annuels ont été établis conformément aux dispositions du code de commerce et aux règles et principes comptables généralement admis en France selon les dispositions du plan comptable général (règlement ANC n° 2014-03 relatif au PCG, modifié par le règlement ANC n° 2015-06 du 23 novembre 2015, par le règlement ANC n° 2016-07 du 4 novembre 2016, par les règlements n° 2018-01 et n° 2018-02 du 20 avril 2018, par le règlement n° 2018-07 du 10 décembre 2018 et par le règlement n° 2022-06 du 26 décembre 2023).

Les conventions générales comptables ont été appliquées dans le respect du principe de prudence, conformément aux hypothèses de base : continuité de l'exploitation, permanence des méthodes comptables d'un exercice à l'autre, indépendance des exercices, conformément aux règles générales d'établissement et de présentation des comptes annuels.

La méthode de base retenue pour l'évaluation des éléments inscrits en comptabilité est la méthode du coût historique.

Règles et Méthodes Comptables

Etat exprimé en euros

Seules sont exprimées les informations significatives.

Sauf indication contraire, les informations sont présentées en euros. »

Changement de réglementation comptable :

« Le règlement ANC N°2022-06, relatif à la modernisation des états financiers, est applicable de manière obligatoire pour les exercices ouverts à compter du 1er janvier 2025.

Cette première application constitue un changement de réglementation comptable.

Les dispositions du règlement ANC N°2022-06 s'appliquent à compter de l'exercice de première application sans emporter de conséquences sur les comptes antérieurs, autres que les reclassements nécessaires pour se conformer aux nouveaux modèles de bilan et de compte de résultat lors du premier exercice d'application. »

Immobilisations

Etat exprimé en **euros**
Règlement ANC 2022-06

Etat exprimé en euros Règlement ANC 2022-06		Valeurs brutes début d'exercice	Mouvements de l'exercice				Valeurs brutes au 31/12/2025
			Augmentations		Diminutions		
			Réévaluations	Acquisitions, créations, apport, et virements de poste à poste	Virements de poste à poste	Cessions ou mise hors srvc	
INCORPORELLES	Frais d'établissement						
	Frais de développement						
	Autres immobilisations incorporelles	175 213		76 660			251 873
	TOTAL IMMOBILISATIONS INCORPORELLES	175 213		76 660			251 873
CORPORELLES	Terrains						
	Constructions sur sol propre sur sol d'autrui instal. agencet aménagement	25 660					25 660
	Instal technique, matériel outillage industriels	902 635		90 151		83 253	909 533
	Instal., agencement, aménagement divers	171 084		34 382		8 087	197 379
	Matériel de transport	78 192		7 500		21 511	64 181
	Matériel de bureau, informatique et mobilier	86 483				929	85 554
	Emballages récupérables et divers						
	Immobilisations corporelles en cours						
	Avances et acomptes						
	TOTAL IMMOBILISATIONS CORPORELLES	1 264 054		132 033		113 780	1 282 307
	FINANCIERES	Participations					
Créances rattachées à des participations							
Autres titres immobilisés		574		30			604
Prêts et autres immobilisations financières		252					252
TOTAL IMMOBILISATIONS FINANCIERES		826		30			856
TOTAL		1 440 093		208 723		113 780	1 535 036

Amortissements

Etat exprimé en euros
Règlement ANC 2022-06

	Durée ou taux	Mode d'amts	Amortissements début d'exercice	Mouvements de l'exercice		Amortissements au 31/12/2025
				Dotations	Diminutions	
INCORPORELLES	Frais d'établissement					
	Frais de développement					
	Fonds commercial					
	Autres immobilisations incorporelles		8 407	29 265		37 672
	TOTAL IMMOBILISATIONS INCORPORELLES		8 407	29 265		37 672
CORPORELLES	Terrains					
	Constructions sur sol propre sur sol d'autrui instal. agencement aménagement		7 604	2 198		9 802
	Instal technique, matériel outillage industriels		757 149	60 159	82 411	734 897
	Autres Instal., agencement, aménagement divers		90 191	19 225	8 087	101 330
	Matériel de transport		58 071	9 082	14 131	53 022
	Matériel de bureau, mobilier		64 971	8 303	929	72 345
	Emballages récupérables et divers					
	TOTAL IMMOBILISATIONS CORPORELLES		977 985	98 967	105 558	971 395
	TOTAL		986 392	128 233	105 558	1 009 067

Ventilation des mouvements affectant la provision pour amortissements dérogatoires							
	Dotations			Reprises			Mouvement net des amortissements à la fin de l'exercice
	Différentiel de durée et autre	Mode dégressif	Amort. fiscal exceptionnel	Différentiel de durée et autre	Mode dégressif	Amort. fiscal exceptionnel	
Frais d'établissement							
Fonds commercial							
Autres immobilisations incorporelles							
TOTAL IMMOB INCORPORELLES							
Terrains							
Constructions sur sol propre sur sol d'autrui instal, agencement, aménag.							
Instal. technique matériel outillage industriels							
Instal générales Agenct aménagt divers							
Matériel de transport							
Matériel de bureau, informatique, mobilier							
Emballages récupérables, divers							
TOTAL IMMOB CORPORELLES							
Frais d'acquisition de titres de participation							
TOTAL							
TOTAL GENERAL NON VENTILE							

Provisions

Etat exprimé en euros
Règlement ANC 2022-06

		Début exercice	Augmentations	Diminutions	31/12/2025
PROVISIONS REGLEMEENTEES	Reconstruction gisements miniers et pétroliers				
	Provisions pour investissement				
	Provisions pour hausse des prix				
	Provisions pour amortissements dérogatoires				
	Provisions fiscales pour prêts d'installation				
	Provisions autres				
	PROVISIONS REGLEMEENTEES				
PROVISIONS POUR RISQUES ET CHARGES	Pour litiges				
	Pour garanties données aux clients				
	Pour amendes et pénalités				
	Pour pertes de change				
	Pour pensions et obligations similaires				
	Pour impôts				
	Pour renouvellement des immobilisations				
PROVISIONS POUR RISQUES ET CHARGES	Provisions pour gros entretien et grandes révisions				
	Pour chges sociales et fiscales sur congés à payer				
	Autres				
	PROVISIONS POUR RISQUES ET CHARGES				
PROVISIONS POUR DEPRECIATION	Sur immobilisations { incorporelles corporelles des titres mis en équivalence titres de participation autres immo. financières				
	Sur stocks et en-cours				
	Sur comptes clients				
	Autres				
	PROVISIONS POUR DEPRECIATION				
	TOTAL GENERAL				
	Dont dotations et reprises { - d'exploitation - financières - exceptionnelles				
Titres mis en équivalence : montant de la dépréciation à la clôture de l'exercice calculée selon les règles prévues à l'article 39-1.5e du C.G.I.					

Créances et Dettes

Etat exprimé en euros
Règlement ANC 2022-06

		31/12/2025	1 an au plus	plus d'1 an
CREANCES	Créances rattachées à des participations			
	Prêts			
	Autres immobilisations financières	252	252	
	Clients douteux ou litigieux			
	Autres créances clients	60 000	60 000	
	Créances représentatives des titres prêtés			
	Personnel et comptes rattachés			
	Sécurité sociale et autres organismes sociaux			
	Impôts sur les bénéfices			
	Taxes sur la valeur ajoutée	13 966	13 966	
	Autres impôts, taxes versements assimilés			
	Divers			
	Groupe et associés			
	Débiteurs divers	8 433	8 433	
	Charges constatées d'avance	5 225	5 225	
	TOTAL DES CREANCES	87 875	87 875	
	Prêts accordés en cours d'exercice			
	Remboursements obtenus en cours d'exercice			
	Prêts et avances consentis aux associés (personnes physiques)			

		31/12/2025	1 an au plus	1 à 5 ans	plus de 5 ans
DETTES	Emprunts obligataires convertibles				
	Autres emprunts obligataires				
	Emprunts dettes ets de crédit à 1an max. à l'origine				
	Emprunts dettes ets de crédit à plus 1 an à l'origine				
	Emprunts et dettes financières divers				
	Fournisseurs et comptes rattachés	39 803	39 803		
	Personnel et comptes rattachés	30 456	30 456		
	Sécurité sociale et autres organismes sociaux	28 585	28 585		
	Impôts sur les bénéfices				
	Taxes sur la valeur ajoutée	10 683	10 683		
	Obligations cautionnées				
	Autres impôts, taxes et assimilés	2 386	2 386		
	Dettes sur immobilisations et comptes rattachés				
	Groupe et associés				
	Autres dettes	95 287	95 287		
	Dette représentative de titres empruntés				
	Produits constatés d'avance				
	TOTAL DES DETTES	207 201	207 201		
	Emprunts souscrits en cours d'exercice				
	Emprunts remboursés en cours d'exercice				
	Emprunts dettes associés (personnes physiques)				

Engagements financiers

Etat exprimé en euros

31/12/2025

Engagements
financiers donnésEngagements
financiers reçus

Effets escomptés non échus		
Avals, cautions et garanties		
Engagements de crédit-bail		
Engagements en pensions, retraite et assimilés IFC	19 874	
	19 874	
Autres engagements		
Total des engagements financiers (1)	19 874	
(1) Dont concernant : Les dirigeants Les filiales Les participations Les autres entreprises liées		

Capital social

Etat exprimé en euros

	31/12/2025	Nombre	Val. Nominale	Montant
ACTIONS / PARTS SOCIALES	Du capital social début exercice			35 701,71
	Emises pendant l'exercice		0,0000	
	Remboursées pendant l'exercice		0,0000	
	Du capital social fin d'exercice			35 701,71

Effectif moyen

	31/12/2025	Interne	Externe
EFFECTIF MOYEN PAR CATEGORIE	Cadres & professions intellectuelles supérieures	3	
	Professions intermédiaires		
	Employés	15	
	Ouvriers		
	TOTAL	18	

Honoraires des Commissaires aux Comptes

Etat exprimé en euros
Règlement ANC 2025-01

Commissaire aux comptes 1				Commissaire aux comptes 2			
COGEP							
31/12/2025	31/12/2024	%	%	31/12/2025	31/12/2024	%	%

Honoraires des commissaires aux comptes certifiant les comptes

Honoraires afférents à la certification des comptes	5 729	6 678	100,00	100,00				
Honoraires afférents à la certification des informations en matière de durabilité (*)								
Honoraires afférents aux services autres que la certification des comptes et la certification des informations en matière de durabilité								
Total	5 729	6 678	100,00	100,00				

(*) pour les missions prévues au II de l'article L.821-54 du code de commerce

Honoraires des commissaires aux comptes (CAC) ne certifiant pas les comptes et des Organismes tiers indépendants (OTI) pour la certification des informations en matière de durabilité

Honoraires des commissaires aux comptes (CAC) ne certifiant pas les comptes et des Organismes tiers indépendants (OTI) pour la certification des informations en matière de durabilité (*)							
--	--	--	--	--	--	--	--

(*) pour les missions prévues au II de l'article L.821-54 du code de commerce pour les commissaires aux comptes et à l'article L.822-24 du code de commerce pour les OTI »

Annexe libre

Etat exprimé en euros

Objet de l'association :

Cette association a pour objet, en utilisant comme support les activités de pleine nature, de mettre en place des actions éducatives accessibles à tous et notamment aux personnes en situation de handicap, quel que soit leur handicap.

Elle favorise l'organisation d'événements en lien avec les sports de nature, et organise des séjours pour la pratique des activités de pleine nature au profit des établissements scolaires, des centres de vacances mais également de tout groupe ou individuel désireux de pratiquer ces activités dans le respect et la mise en valeur de l'environnement. Elle s'engage à s'assurer de l'éco-compatibilité des activités développées.

Activital s'inscrit dans la stratégie de développement économique, notamment touristique, des territoires où elle est implantée, en particulier en se positionnant comme structure d'animation des Grands Lacs du Morvan en vue de favoriser leur développement.

Empunt participatif :

Une convention de prêt participatif de 25 000 € souscrit avec France Active le 14 Mars 2019 remboursable sur 60 mois au taux de 0.5% par annuités de 1 316.66 € à compter du 1er août 2019. Engagement dû au 31 décembre 2025 : 0 €.

Association ACTIVITAL
Base des Settons

58230 MONT SAUCHE LES SETTONS

DOSSIER FISCAL

Cabinet E.T.C.
2 Rue des grands jardins
58000 NEVERS CEDEX
03 86 61 27 59



RÉPUBLIQUE

FRANÇAISE

Liberté
Égalité
Fraternité

N° 2065-SD

(2026)

Formulaire obligatoire
(art. 223 du Code général des impôts)

Timbre à date du service

IMPÔT SUR LES SOCIÉTÉS

Exercice ouvert le	01012025	et clos le	31122025	Régime simplifié d'imposition	<input type="checkbox"/>	Régime réel normal	<input checked="" type="checkbox"/>												
Déclaration souscrite pour le résultat d'ensemble du groupe				<input type="checkbox"/>	Si PME innovante			<input type="checkbox"/>	Si option pour le régime optionnel de taxation au tonnage art. 209-O B (entreprises de transport maritime)		<input type="checkbox"/>								
A IDENTIFICATION DE L'ENTREPRISE																			
Désignation de la société						Adresse du siège social													
Association ACTIVITAL																			
SIRET						77846570800015													
Adresse du principal établissement						Ancienne adresse en cas de changement													
Base des Settons																			
58230 MON TSAUCHE LES SETTONS																			
RÉGIME FISCAL DES GROUPES																			
Les entreprises placées sous le régime des groupes de sociétés, doivent déposer cette déclaration en deux exemplaires (art 223 A à U du CGI)																			
Date d'entrée dans le groupe de la société déclarante						SIRET													
Pour les sociétés filiales, désignation, adresse du lieu d'imposition et n° d'identification de la société mère :																			
B ACTIVITÉ																			
Activités exercées				Base de loisir				Si vous avez changé d'activité, cochez la case				<input type="checkbox"/>							
C RÉCAPITULATION DES ÉLÉMENTS D'IMPOSITION (cf. notice de la déclaration n°2065-SD)																			
1. Résultat fiscal Bénéfice imposable au taux normal 0 Bénéfice imposable à 15% Déficit																			
Résultat net de cession, de concession ou de sous-concession des brevets et droits de propriété industrielle assimilés imposable au taux de 10%																			
2. Plus-values																			
PV à long terme imposables à 15%				PV à long terme imposables à 19%				PV exonérées (art. 238 quindecies)											
Autres PV imposables à 19%				PV à long terme imposables à 0%															
3. Abattements sur le bénéfice et exonérations																			
Entreprise nouvelle art. 44 sexies				Jeunes entreprises innovantes, art. 44 sexies-0 A				Zone franche urbaine Territoire entrepreneur art. 44 octies A				Zone de revitalisation rurale, art. 44 quindecies				Zone de restructuration de la défense art. 44 terdecies			
France ruralités revitalisation FRR art. 44 quindecies A				Zone franche d'activité nouvelle génération art. 44 quaterdecies				Zone de développement prioritaire art. 44 septdecies				Bassins d'emploi à redynamiser, art. 44 duodecies				Autres dispositifs			
Bassins urbains à dynamiser (BUD) art. 44 sexdecies				Sociétés d'investissements immobiliers cotées				Bénéfice ou déficit exonéré (indiquer + ou - selon le cas)				Plus-values exonérées relevant du taux de 15%							
4. Option pour le crédit d'impôt outre-mer dans le secteur productif, art. 244 quater W du CGI																			
F CONTRIBUTION EXCEPTIONNELLE SUR LES BÉNÉFICES DES GRANDES ENTREPRISES (CES) (cf. notice déclaration n°2065-SD)																			
Base d'imposition				Chiffre d'affaires				Taux d'imposition											
I CONTRIBUTION EXCEPTIONNELLE SUR LES GRANDES ENTREPRISES DE TRANSPORT MARITIME (CTM) (notice n°2065-SD)																			
Base d'imposition				Taux d'imposition															
D IMPUTATIONS (cf. notice de la déclaration n°2065-SD)																			
1. Au titre des revenus mobiliers de source française ou étrangère, ayant donné lieu à la délivrance d'un certificat de crédits d'impôts																			
2. Au titre des revenus auxquels est attaché, en vertu d'une convention fiscale conclue avec un Etat étranger, un territoire ou une collectivité territoriale d'Outre-Mer, un crédit d'impôt représentatif de l'impôt de cet Etat, territoire ou collectivité.																			
E CONTRIBUTION ANNUELLE SUR LES REVENUS LOCATIFS (cf. notice de la déclaration n°2065-SD)																			
Recettes nettes soumises à la contribution de 2,5%																			
F COMPTABILITÉ INFORMATISÉE																			
L'entreprise dispose-t-elle d'une comptabilité informatisée ? OUI Si oui, indication du logiciel utilisé ComptabiliteExpert																			
Nom et adresse du professionnel de l'expertise comptable :						Nom et adresse du conseil : I													
Cabinet ETC 2 rue des Grands Jardins 58000 Nevers																			
Tél :						Tél :													
Identité du déclarant :																			
Date : 01042026 Lieu : Châtillon-en-Bazois																			
Qualité et nom du signataire : Présidente																			
Signature : Mme DARDANT Michèle																			
Examen de conformité fiscale (ECF) prestataire :																			

Association ACTIVITAL
31122025

[illegible]

IMPOT SUR LES SOCIETES
ANNEXE A LA DECLARATION N° 2065

N° 2065 Bis-SD (SUITE)
(2026)

(A ne remplir que sur les exemplaires "en continu")

Désignation de l'entreprise **Association ACTIVITAL**
et Date de clôture de l'exercice **31122025**

I	DIVERS		
NOM ET ADRESSE DU PROPRIETAIRE DU FONDS (en cas de gérance libre)			
ADRESSES DES AUTRES ET ABLISSEMENTS (Si ce cadre est insuffisant, joindre un état du même modèle)			
J	CADRE NE CONCERNANT QUE LES ENTREPRISES PLACÉES SOUS LE RÉGIME SIMPLIFIÉ D'IMPOSITION		
REMUNERATIONS	Montant brut des salaires, abstraction faite des sommes comprises dans les DSN et versées aux apprentis sous contrat et aux handicapés, figurant sur les DSN de 2025, montant total des bases brutes fiscales. Ils doivent être majorés, le cas échéant, des indemnités exonérées de la taxe sur les salaires, telles notamment les sommes portées au titre de la contribution de l'employeur à l'acquisition des chèques-vacances par les salariés.		
	Rétrocessions d'honoraires, de commissions et de courtages		
MOINS-VALUES A LONG TERME IMPOSÉES À 0 %, 15% ou 19 %			
	Taux de 0 %	Taux de 15 % (art. 219 I a ter et a quater)	Taux de 19 %
MVLT restant à reporter à l'ouverture de l'exercice			
MVLT imputée sur les PVLTL de l'exercice			
MVLT réalisée au cours de l'exercice			
MVLT restant à reporter			
K	CADRE NE CONCERNANT QUE LES ORGANISMES BENEFICIAIRES DE DONNS (article 222 bis du CGI)		
Montant cumulé des dons et versements mentionnés sur les reçus, attestations ou tous autres documents et perçus au titre de l'exercice			
Nombre de reçus, attestations ou tous autres documents délivrés au titre de l'exercice			

Désignation de l'entreprise : Association ACTIVITAL			Durée de l'exercice exprimée en nombre de mois * 12	
Adresse de l'entreprise : Base des Settons			58230 MONTSAUCHE LES SETTONS	
Durée de l'exercice précédent * 12				
Numéro SIRET * 7 7 8 4 6 5 7 0 8 0 0 0 1 5			Néant <input type="checkbox"/> *	
			Exercice N, clos le, 31122025	
			N-1 31122024	
			Net 3	
			Net 4	
Capital souscrit non appelé (I)			AA	
Frais d'établissement *			AB	
Frais de développement *			CX	
Concessions, brevets et droits similaires			AF	
Fonds commercial			AH	
Autres immobilisations incorporelles (1)			AJ	
Immobilisations incorporelles en cours, avances et acomptes			AL	
Terrains			AN	
Constructions			AP	
Installations techniques, matériel et outillage industriels			AR	
Autres immobilisations corporelles			AT	
Immobilisations corporelles en cours, avances et acomptes			AV	
Participations			CS	
Titres immobilisés de l'activité de portefeuille			CU	
Créances rattachées à des participations			BB	
Autres titres immobilisés			BD	
Prêts			BF	
Autres immobilisations financières *			BH	
TO TAL (II)			BJ	
Matières premières, approvisionnements			BL	
En cours de production de biens			BN	
En cours de production de services			BP	
Produits intermédiaires et finis			BR	
Marchandises			BT	
Avances et acomptes versés sur commandes			BV	
Clients et comptes rattachés (3) *			BX	
Autres créances (3)			BZ	
Capital souscrit et appelé, non versé			CB	
Valeurs mobilières de placement (dont actions propres :)			CD	
Disponibilités			CF	
Charges constatées d'avance (3) *			CH	
TO TAL (III)			CJ	
Frais d'émission d'emprunt (IV)			CW	
Primes de remboursement des emprunts (V)			CM	
Ecart de conversion actif et différences d'évaluation * (VI)			CN	
TO TAL GENERAL (I à VI)			CO	
Renvois : (1) Dont droit au bail:			(2) Part à moins d'un an des immobilisations financières nettes :	
Clause de réserve de propriété : *			Immobili-sations :	
Stocks :			Créances :	

Désignation de l'entreprise Association ACTIVITAL		Néant <input type="checkbox"/> *		
		Exercice N	Exercice N-1	
CAPITAUX PROPRES	Capital social ou individuel (1) * (Dont versé :35.702.....)	DA	35 702	35 702
	Primes d'émission, de fusion, d'apport, ...	DB		
	Ecart de réévaluation (2) * (dont écart d'équivalence EK)	DC		
	Réserve légale (3)	DD		
	Réserves statutaires ou contractuelles	DE		
	Réserves réglementées (3)* (Dont réserve spéciale des provisions pour fluctuation des cours B1)	DF		
	Autres réserves (Dont réserve relative à l'achat d'oeuvres originales d'artistes vivants* EJ)	DG		
	Report à nouveau	DH	(142 445)	(156 414)
	RESULTAT DE L'EXERCICE (bénéfice ou perte)	DI	(827)	13 969
	Subventions d'investissement	DJ	528 204	426 429
	Provisions réglementées *	DK		
	TOTAL (I)	DL	420 634	319 686
	Autres fonds propres	Produit des émissions de titres participatifs	DM	
Avances conditionnées		DN		
TOTAL (II)		DO		
Provisions pour risques et charges	Provisions pour risques	DP		
	Provisions pour charges	DQ		
	TOTAL (III)	DR		
DETTES (4)	Emprunts obligataires convertibles	DS		
	Autres emprunts obligataires	DT		
	Emprunts et dettes auprès des établissements de crédit (5)	DU		
	Emprunts et dettes financières divers (Dont emprunts participatifs EI)	DV		
	Instruments financiers à terme	D1		
	Avances et acomptes reçus sur commandes en cours	DW	33 599	51 756
	Dettes fournisseurs et comptes rattachés	DX	39 803	126 635
	Dettes fiscales et sociales	DY	72 111	77 562
	Dettes sur immobilisations et comptes rattachés	DZ		
	Autres dettes	EA	95 287	43 606
Compte régul.	Produits constatés d'avance (4)	EB		
	TOTAL (IV)	EC	240 800	299 559
	Ecart de conversion passif et différences d'évaluation* (V)	ED		
	TOTAL GENERAL (I à V)	EE	661 434	619 245
RENVOS	(1) Ecart de réévaluation incorporé au capital	1B		
	(2) Dont { Réserve spéciale de réévaluation (1959) Ecart de réévaluation libre Réserve de réévaluation (1976)	1C		
		1D		
		1E		
	(3) Dont réserve spéciale des plus-values à long terme *	EF		
	(4) Dettes et produits constatés d'avance à moins d'un an	EG	207 201	247 803
(5) Dont concours bancaires courants, et soldes créditeurs de banques et CCP	EH			

Désignation de l'entreprise : Association ACTIVITAL								Néant <input type="checkbox"/> *	
		Exercice N						Exercice (N-1)	
		France		Exportations et livraisons intracommunautaires		Total			
PRODUITS D'EXPLOITATION	Ventes de marchandises *	FA	339 784	FB		FC	339 784	343 163	
	Production vendue $\left\{ \begin{array}{l} \text{biens*} \\ \text{services*} \end{array} \right.$	FD		FE		FF			
		FG	753 727	FH		FI	753 727	659 345	
	Chiffres d'affaires nets*	FJ	1 093 511	FK		FL	1 093 511	1 002 508	
	Production stockée *					FM			
	Production immobilisée *					FN			
	Subventions d'exploitation					FO	214 912	85 000	
	Reprises sur amortissements et provisions *					FP		13 944	
	Produits de cessions d'immobilisation incorporelles et corporelles					F1	7 749		
	Autres produits (1) (11)					FQ	24 736	602	
Total des produits d'exploitation (2) (I)						FR	1 340 907	1 102 055	
CHARGES D'EXPLOITATION	Achats de marchandises (y compris droits de douane) *					FS	104 488	103 270	
	Variation de stocks (marchandises) *					FT	(6 446)	(524)	
	Achats de matières premières et autres approvisionnements (y compris droits de douane) *					FU	49	97	
	Variation de stocks (matières premières et approvisionnements) *					FV			
	Autres achats et charges externes (3) (6 bis) *					FW	290 667	271 677	
	Impôts, taxes et versements assimilés *					FX	74 242	55 321	
	Salaires et traitements *					FY	581 497	551 720	
	Cotisations sociales (10)					FZ	160 758	159 768	
	DOTATIONS D'EXPLOITATION	Sur immobili-	$\left\{ \begin{array}{l} \text{- dotations aux amortissements* (14)} \\ \text{- dotations aux dépréciations} \end{array} \right.$			GA	124 176	102 081	
		-sations				GB			
		Sur actif circulant : dotations et dépréciations *				GC			
		Pour risques et charges : dotations aux provisions				GD			
	Valeurs comptables des immobilisations incorporelles et corporelles cédées				G1	8 222			
	Autres charges (12)				GE	165	819		
	Total des charges d'exploitation (4) (II)						GF	1 337 819	1 244 229
1 - RESULTAT D'EXPLOITATION (I-II)						GG	3 089	(142 174)	
opérations en commun	Bénéfice attribué ou perte transférée *	(III)				GH			
	Perte supportée ou bénéfice transféré *	(IV)				GI			
PRODUITS FINANCIERS	Produits financiers de participations (5)					GJ			
	Produits des autres valeurs mobilières et créances de l'actif immobilisé (5)					GK			
	Autres intérêts et produits assimilés (5)					GL	141	595	
	Reprises sur dépréciations					GM			
	Différences positives de change					GN			
	Pdts nets sur cessions de valeurs mobilières de placement et d'instruments de trésorerie					GO			
	Produits des cessions d'immobilisations financières					G2			
	Total des produits financiers (V)					GP	141	595	
CHARGES FINANCIÈRES	Dotations financières aux amortissements et provisions *					GQ			
	Intérêts et charges assimilées (6)					GR		82	
	Différences négatives de change					GS			
	Valeurs comptables des immobilisations financières cédées					G3			
	Chges nettes s/ cessions de valeurs mobilières de placement et d'instruments de trésorerie					GT			
	Total des charges financières (VI)					GU		82	
2 - RESULTAT FINANCIER (V - VI)						GV	141	514	
3 - RESULTAT COURANT AVANT IMPOTS (I - II + III - IV + V - VI)						GW	3 230	(141 661)	

Désignation de l'entreprise Association ACTIVITAL		Néant <input type="checkbox"/> *	
		Exercice N	Exercice N-1
Produits exceptionnels (7) (VII)		HD	170 058
Charges exceptionnelles (6 bis - 6 ter - 7) (VIII)		HH	4 057
4 - RESULTAT EXCEPTIONNEL (VII - VIII)		HI	(4 057)
Participation des salariés aux résultats de l'entreprise (IX)		HJ	
Impôts sur les bénéfices * (X)		HK	
TOTAL DES PRODUITS (I + III + V + VII)		HL	1 341 049
TOTAL DES CHARGES (II + IV + VI + VIII + IX + X)		HM	1 341 876
5 - BENEFICE OU PERTE (Total des produits - Total des charges)		HN	(827)
RENVIS	(1) Dont produits nets partiels sur opérations à long terme	HO	
	(2) Dont { produits de locations immobilières produits d'exploitation afférents à des exercices antérieurs (à détailler au (8) ci-dessous)	HY	
		1G	
	(3) Dont { - Crédit-bail mobilier * - Crédit-bail immobilier	HP	
		HQ	
	(4) Dont charges d'exploitation afférentes à des exercices antérieurs (à détailler au (8) ci-dessous)	1H	
	(5) Dont produits concernant les entreprises liées	1J	
	(6) Dont intérêts concernant les entreprises liées	1K	
	(6bis) Dont dons faits aux organismes d'intérêt général (art. 238 bis du C.G.I.)	HX	
	(6ter) Dont amortissement des souscriptions dans des PME innovantes (art. 217 octies) Dont amortissement exceptionnel de 25% des constructions nouvelles (art. 39 quinquies D)	RC	
		RD	
	(10) Dont cotisations personnelles (dont montant des cotisations sociales obligatoires hors CSG/CRDS) A5	A2	
	(11) Dont redevances pour concessions de brevets, de licences (produits)	A3	
	(12) Dont redevances pour concessions de brevets, de licences (charges)	A4	
A8			
(13) Dont primes et cotisations complémentaires personnelles			
dont cotisations facultatives Madelin A10			
dont cotisations facultatives aux nouveaux plans d'épargne retraite A11			
(14) Dont montant de l'amortissement du fonds de commerce (art. 39, 1-2°, al.3)	HS		
(7) Détail des produits et charges exceptionnels (Si le nombre de lignes est insuffisant, reproduire le cadre (7) et le joindre en annexe) :		Exercice N	
		Charges exceptionnelles	Produits exceptionnels
Cf. état 2053-Détail des produits et charges exceptionnels		4 057	
(8) Détail des produits et charges sur exercices antérieurs :		Exercice N	
		Charges antérieures	Produits antérieurs

* Des explications concernant cette rubrique sont données dans la notice n° 2032.

2053 - Détail des produits et charges exceptionnels au 31/12/2025

Détail des produits et charges exceptionnels :	Charges exceptionnelles	Produits exceptionnels
68710001 - Dot aux amort excptnl	4 057	
Totalisation	4 057	

Désignation de l'entreprise **Association ACTIVITAL**Néant ☐ *

(Ne pas reporter le montant des centimes)*

CADRE A		IMMOBILISATIONS				Valeur brute des immobilisations au début de l'exercice		Augmentations				
						1		Consécutives à une réévaluation pratiquée au cours de l'exercice ou résultant d'une mise en équivalence		Acquisitions, créations, apports et virements de poste à poste		
								2		3		
INCORP.	Frais d'établissement et de développement TOTAL I				CZ		D8		D9			
	Autres postes d'immobilisations incorporelles TOTAL II				KD	175 213	KE		KF	76 660		
CORPORELLES	Terrains				KG		KH		KI			
	Constructions	Sur sol propre	[Dont Composants	L9		KJ		KK		KL		
		Sur sol d'autrui	[Dont Composants	M1		KM		KN		KO		
		Installations générales, agencements * et aménagements des constructions		[Dont Com- posants	M2		KP	25 660	KQ		KR	
		Installations techniques, matériel et outillage industriels		[Dont Com- posants	M3		KS	902 635	KT		KU	90 151
	Autres immobilisations corporelles	Installations générales, agencements, aménagements divers *				KV	171 084	KW		KX	34 382	
		Matériel de transport *				KY	78 192	KZ		LA	7 500	
		Matériel de bureau et mobilier informatique				LB	86 483	LC		LD		
		Emballages récupérables et divers *				LE		LF		LG		
	Immobilisations corporelles en cours				LH		LI		LJ			
	Avances et acomptes				LK		LL		LM			
	TOTAL III				LN	1 264 054	LO		LP	132 033		
	FINANCIERES	Participations évaluées par mise en équivalence				8G		8M		8T		
		Autres participations				8U		8V		8W		
Autres titres immobilisés				1P	574	1R		1S	30			
Prêts et autres immobilisations financières				1T	252	1U		1V				
TOTAL IV				LQ	826	LR		LS	30			
TOTAL GENERAL (I + II + III + IV)						ØG	1 440 093	ØH		ØJ	208 723	
CADRE B		IMMOBILISATIONS		Diminutions		Valeur brute des immobilisations à la fin de l'exercice		Réévaluation légale * ou évaluation par mise en équivalence				
				par virement de poste à poste		3		Valeur d'origine des immobilisations en fin d'exercice				
				1		2		4				
INCORP.	Frais d'établissement et de développement TOTAL I		IN		CØ		DØ		D7			
	Autres postes d'immobilisations incorporelles TOTAL II		IO		LV		LW	251 873	1X			
CORPORELLES	Terrains		IP		LX		LY		LZ			
	Constructions	Sur sol propre	IQ		MA		MB		MC			
		Sur sol d'autrui	IR		MD		ME		MF			
		Inst. gales, agencts et am. des constructions		IS		MG		MH	25 660	MI		
		Installations techniques, matériel et outillage industriels		IT		MJ	83 253	MK	909 533	ML		
	Autres immobilisations corporelles	Inst. gales, agencts, aménagements divers	IU		MM	8 087	MN	197 379	MO			
		Matériel de transport	IV		MP	21 511	MQ	64 181	MR			
		Matériel de bureau et informatique, mobilier	IW		MS	929	MT	85 554	MU			
		Emballages récupérables et divers *	IX		MV		MW		MX			
	Immobilisations corporelles en cours		MY		MZ		NA		NB			
	Avances et acomptes		NC		ND		NE		NF			
	TOTAL III		IY		NG	113 780	NH	1 282 307	NI			
	FINANCIERES	Participations évaluées par mise en équivalence		IZ		ØU		M7		ØW		
		Autres participations		IØ		ØX		ØY		ØZ		
Autres titres immobilisés		I1		2B		2C	604	2D				
Prêts et autres immobilisations financières		I2		2E		2F	252	2G				
TOTAL IV		I3		NJ		NK	856	2H				
TOTAL GENERAL (I + II + III + IV)			I4		ØK	113 780	ØL	1 535 036	ØM			

Désignation de l'entreprise : Association ACTIVITAL												Néant <input type="checkbox"/> *	
CADRE A		SITUATIONS ET MOUVEMENTS DE L'EXERCICE DES AMORTISSEMENTS TECHNIQUES (OU VENANT EN DIMINUTION DE L'ACTIF) *											
IMMOBILISATIONS AMORTISSABLES			Montant des amortissements au début de l'exercice		Augmentations : dotations de l'exercice		Diminutions : amortissements afférents aux éléments sortis de l'actif reprises		Montant des amortissements à la fin de l'exercice				
Frais établissement et développement			CY		EL		EM		EN				
Fonds commercial			RE		RF		RI		RJ				
Autres immobilisations incorporelles			PE	8 407	PF	29 265	PG		PH	37 672			
TOTAL I			RK	8 407	RM	29 265	RN		RO	37 672			
Terrains			PI		PJ		PK		PL				
Constructions	Sur sol propre		PM		PN		PO		PQ				
	Sur sol d'autrui		PR		PS		PT		PU				
	Inst. générales, agencements et aménagement des constructions		PV	7 604	PW	2 198	PX		PY	9 802			
Installations techniques, matériel et outillage industriels			PZ	757 149	QA	60 159	QB	82 411	QC	734 897			
Autres immobilisations	Inst. générales, agencements, aménagement divers		QD	90 191	QE	19 225	QF	8 087	QG	101 330			
	Matériel de transport		QH	58 071	QI	9 082	QJ	14 131	QK	53 022			
	corporelles	Matériel de bureau et informatique, mobilier		QL	64 971	QM	8 303	QN	929	QO	72 345		
Emballages récupérables et divers		QP		QR		QS		QT					
TOTAL II			QU	977 985	QV	98 967	QW	105 558	QX	971 395			
TOTAL GENERAL (I + II)			ØN	986 392	ØP	128 233	ØQ	105 558	ØR	1 009 067			
CADRE B		VENTILATION DES MOUVEMENTS AFFECTANT LA PROVISION POUR AMORTISSEMENTS DEROGATOIRES											
Immobiliations amortissables		DOTATIONS			REPRISES			Mouvement net des amortissements à la fin de l'exercice					
		Colonne 1 Différentiel de durée et autres	Colonne 2 Mode dégressif	Colonne 3 Amortissement fiscal exceptionnel	Colonne 4 Différentiel de durée et autres	Colonne 5 Mode dégressif	Colonne 6 Amortissement fiscal exceptionnel						
Frais établissements		M9	N1	N2	N3	N4	N5	N6					
Fonds commercial		RP	RQ	RR	RS	RT	RU	RV					
Autres immob. incorporelles		N7	N8	P6	P7	P8	P9	Q1					
TOTAL I		RW	RX	RY	RZ	SB	SC	SD					
Terrains		Q2	Q3	Q4	Q5	Q6	Q7	Q8					
Constructions	Sur sol propre	Q9	R1	R2	R3	R4	R5	R6					
	Sur sol d'autrui	R7	R8	R9	S1	S2	S3	S4					
	Inst. gales, agenc et am. des const.	S5	S6	S7	S8	S9	T1	T2					
Inst. techniques mat. et outillage		T3	T4	T5	T6	T7	T8	T9					
Autres immob. corporelles	Inst. gales, agenc am. divers	U1	U2	U3	U4	U5	U6	U7					
	Matériel de transport	U8	U9	V1	V2	V3	V4	V5					
	Mat. bureau et inform. mobilier	V6	V7	V8	V9	W1	W2	W3					
	Emballages récup. et divers	W4	W5	W6	W7	W8	W9	X1					
TOTAL II		X2	X3	X4	X5	X6	X7	X8					
Frais d'acquisition de titres de participations TOTAL III		NL				NM	NO						
Total général (I + II + III)		NP	NQ	NR	NS	NT	NU	NV					
Total général non ventilé (NP + NQ + NR)		NW	Total général non ventilé (NS + NT + NU)			NY	Total général non ventilé (NW - NY)			NZ			
CADRE C		MOUVEMENTS DE L'EXERCICE AFFECTANT LES CHARGES REPARTIES SUR PLUSIEURS EXERCICES *											
		Montant net au début de l'exercice		Augmentations		Dotations de l'exercice aux amortissements		Montant net à la fin de l'exercice					
Frais d'émission d'emprunt à étaler						Z9		Z8					
Primes de remboursement des obligations						SP		SR					

* Des explications concernant cette rubrique sont données dans la notice n° 2032.

Désignation de l'entreprise : Association ACTIVITAL							Néant <input type="checkbox"/> *		
Nature des provisions		Montant au début de l'exercice 1		AUGMENTATIONS: Dotations de l'exercice 2		DIMINUTIONS: Reprises de l'exercice 3		Montant à la fin de l'exercice 4	
Provisions réglementées	Provisions pour reconstitution des gisements miniers et pétroliers *	3T		TA		TB		TC	
	Provisions pour investissement (art. 237 bis A-II) *	3U		TD		TE		TF	
	Provisions pour hausse des prix (1) *	3V		TG		TH		TI	
	Amortissements dérogatoires	3X		TM		TN		TO	
	Dont majorations exceptionnelles de 30%	D3		D4		D5		D6	
	Provisions pour prêts d'installation (art. 39 quinquies H du CGI)	IJ		IK		IL		IM	
	Autres provisions réglementées (1)	3Y		TP		TQ		TR	
	TOTAL I	3Z		TS		TT		TU	
Provisions pour risques et charges	Provisions pour litiges	4A		4B		4C		4D	
	Provisions pour garanties données aux clients	4E		4F		4G		4H	
	Provisions pour amendes et pénalités	4N		4P		4R		4S	
	Provisions pour pertes de change	4T		4U		4V		4W	
	Provisions pour pensions et obligations similaires	4X		4Y		4Z		5A	
	Provisions pour impôts (1)	5B		5C		5D		5E	
	Provisions pour renouvellement des immobilisations *	5F		5H		5J		5K	
	Provisions pour gros entretien et grandes révisions	EO		EP		EQ		ER	
	Provisions pour charges sociales et fiscales sur congés à payer *	5R		5S		5T		5U	
	Autres provisions pour risques et charges (1)	5V		5W		5X		5Y	
	TOTAL II	5Z		TV		TW		TX	
Provisions pour dépréciation	sur immobilisations <div>- incorporelles - corporelles - titres mis en équivalence - titres de participation - autres immobilisations financières (1) *</div>	6A		6B		6C		6D	
		6E		6F		6G		6H	
		Ø2		Ø3		Ø4		Ø5	
		9U		9V		9W		9X	
		Ø6		Ø7		Ø8		Ø9	
	Sur stocks et en cours	6N		6P		6R		6S	
	Sur comptes clients	6T		6U		6V		6W	
	Autres provisions pour dépréciation (1) *	6X		6Y		6Z		7A	
	TOTAL III	7B		TY		TZ		UA	
TOTAL GENERAL (I + II + III)		7C		UB		UC		UD	
Dont dotations et reprises <div>- d'exploitation - financières - exceptionnelles</div>			UE		UF				
			UG		UH				
			UJ		UK				
Titres mis en équivalence : montant de la dépréciation à la clôture de l'exercice calculé selon les règles prévues à l'article 39-1-5e du C.G.I.								10	
(1) à détailler sur feuillet séparé selon l'année de constitution de la provision ou selon l'objet de la provision. NOTA : Les charges à payer ne doivent pas être mentionnées sur ce tableau mais être ventilées sur l'état détaillé des charges à payer dont la production est prévue par l'article 38 II de l'annexe III au CGI.									

* Des explications concernant cette rubrique sont données dans la notice n° 2032.

Désignation de l'entreprise : Association ACTIVITAL										Néant <input type="checkbox"/> *	
CADRE A		ETAT DES CREANCES			Montant brut 1		A 1 an au plus 2		A plus d'un an 3		
DE L'ACTIF IMMOBILISE		Créances rattachées à des participations			UL		UM		UN		
		Prêts (1) (2)			UP		UR		US		
		Autres immobilisations financières			UT	252	UV	252	UW		
DE L'ACTIF CIRCULANT		Clients douteux ou litigieux			VA						
		Autres créances clients			UX	60 000		60 000			
		Créance représentative de titres prêtés ou remis en garantie * (Provision pour dé- préciation antérieure- ment constituée * UO)			Z1						
		Personnel et comptes rattachés			UY						
		Sécurité sociale et autres organismes sociaux			UZ						
	Etat et autres collectivités publiques	Impôts sur les bénéfices			VM						
		Taxe sur la valeur ajoutée			VB	13 966		13 966			
		Autres impôts, taxes et versements assimilés			VN						
		Divers			VP						
		Groupe et associés (2)			VC						
		Débiteurs divers (dont créances relatives à des opérations de pension de titres)			VR	8 433		8 433			
		Charges constatées d'avance			VS	5 225		5 225			
	TOTAUX				VT	87 875	VU	87 875	VV		
RENOIS	(1)	Montant - Prêts accordés en cours d'exercice des - Remboursements obtenus en cours d'exercice			VD						
	(2)	Prêts et avances consentis aux associés (personnes physiques)			VE						
					VF						
CADRE B		ETAT DES DETTES		Montant brut 1		A 1 an au plus 2		A plus d'1 an et 5 ans au plus 3		A plus de 5 ans 4	
		Emprunts obligataires convertibles (1)		7Y							
		Autres emprunts obligataires (1)		7Z							
	Emprunts et dettes auprès des établissements de crédit (1)	à 1 an maximum à l'origine		VG							
		à plus d' 1 an à l'origine		VH							
		Emprunts et dettes financières divers (1) (2)		8A							
		Fournisseurs et comptes rattachés		8B	39 803		39 803				
		Personnel et comptes rattachés		8C	30 456		30 456				
		Sécurité sociale et autres organismes sociaux		8D	28 585		28 585				
Etat et autres collectivités publiques	Impôts sur les bénéfices		8E								
	Taxe sur la valeur ajoutée		VW	10 683		10 683					
	Obligations cautionnées		VX								
	Autres impôts, taxes et assimilés		VQ	2 386		2 386					
		Dettes sur immobilisations et comptes rattachés		8J							
		Groupe et associés (2)		VI							
		Autres dettes (dont dettes relatives à des opérations de pension de titres)		8K	95 287		95 287				
		Dette représentative de titres empruntés ou remis en garantie *		Z2							
		Produits constatés d'avance		8L							
TOTAUX				VY	207 201	VZ	207 201				
RENOIS	(1)	Emprunts souscrits en cours d'exercice		VJ		(2)	Montant des divers emprunts et dettes contrac- tés auprès des associés personnes physiques		VL		
		Emprunts remboursés en cours d'exercice		VK		* Des explications concernant cette rubrique sont données dans la notice n°2032.					

Désignation de l'entreprise : Association ACTIVITAL										Néant <input type="checkbox"/> *		Exercice N, clos le : 31122025	
I. RÉINTEGRATIONS										BÉNÉFICE COMPTABLE DE L'EXERCICE		WA	
Charges non admises en déduction du résultat fiscal	Rémunération du travail de l'exploitant ou des associés (entreprises à l'IR)										WB		
	Avantages personnels non déductibles* (sauf amortissements à porter ligne ci-dessous)		WD		Amortissements excédentaires (art. 39-4 du C.G.I.) et autres amortissements non déductibles		WE		XE				
	Autres charges et dépenses somptuaires (art. 39-4 du C.G.I.)		WF	2 213	Taxe sur les véhicules des sociétés (entreprises à l'IS)		WG	683					
	Fraction des loyers à réintégrer dans le cadre d'un crédit bail immobilier et de levée d'option		RA		Part des loyers dispensée de réintégration (art. 239 sexies D)		RB						
	Provisions et charges à payer non déductibles (cf. tableau 2058-B, cadre III)		WI		Charges à payer liées à des états et territoires non coopératifs non déductibles (cf. 2067-BIS)		XX		XW				
	Amendes et pénalités		WJ		Charges financières (art. 39-1-3° et 212 bis) *		XZ						
	Réintégrations prévues à l'article 155 du CGI*										XY		
	Impôt sur les sociétés (cf. page 9 de la notice 2032)										I7		
	Quote-part Bénéfices réalisés par une société de personnes ou un GIE		WL		Résultats bénéficiaires visés à l'article 209 B du CGI		L7		K7				
	Régimes d'imposition particuliers et impositions différées	Moins-values nettes à long terme { - imposées au taux de 15 % ou de 19 % (12,8 % pour les entreprises à l'impôt sur le revenu) - imposées au taux de 0 %										I8	
Fraction imposable des plus-values réalisées au cours d'exercices antérieurs *										ZN			
{ - Plus-values nettes à court terme - Plus-values soumises au régime des fusions										WN			
Écarts de valeurs liquidatives sur OPC * (entreprises à l'IS)										WO			
Réintégrations diverses à détailler sur feuillet séparé DONT*										XR			
Intérêts excédentaires (art. 39-1-3e et 212 du C.G.I.)		SU		Zones d'entreprises * (activité exonérée)		SW		WQ					
Quote-part de 12 % des plus-values à taux zéro		M8						Y1					
Réintégration des charges affectées aux activités éligibles au régime de taxation au tonnage										Y3			
Résultat fiscal afférent à l'activité relevant du régime optionnel de taxation au tonnage										WR			
TOTAL I										2 896			
II. DÉDUCTIONS										PERTE COMPTABLE DE L'EXERCICE		WS	
Quote-part dans les pertes subies par une société de personnes ou un G.I.E. *										WT			
Provisions et charges à payer non déductibles, antérieurement taxées, et réintégrées dans les résultats comptables de l'exercice (cf. tableau 2058-B, cadre III)										WU			
Régimes d'imposition particuliers et impositions différées	Plus-values nettes à long terme { - imposées au taux de 15 % (12,8 % pour les entreprises soumises à l'impôt sur le revenu) - imposées au taux de 0 % - imposées au taux de 19 % - imputées sur les moins-values nettes à long terme antérieures - imputées sur les déficits antérieurs										WV		
	Autres plus-values imposées au taux de 19 %										WH		
	Fraction des plus values nettes à court terme de l'exercice dont l'imposition est différée *										WP		
	Régime des sociétés mères et des filiales * (Quote-part de frais et charges restant imposable à déduire des produits nets de participation)										WW		
	Produits de participations inéligibles au régime des sociétés mères déductibles à hauteur de 99 % (art. 223 B du CGI)										XB		
	Deduction autorisée au titre des investissements réalisés dans les collectivités d'Outre-mer * .										I6		
	Majoration d'amortissement *										WZ		
Mesures d'incitation	Abattement sur le bénéfice et exonérations *		France Ruralités Revitalisation (FRR) (art. 44 quindecies A)	HT		Société investissement immobilier cotées (art. 208C)	K3		Zone de restructuration de la défense (44 terdecies)	PA		XA	
			Zone franche urbaine-TF (art. 44 octies)	OV		Bassin d'emploi à redynamiser (art. 44 duodecies)	1F		Zone franche d'activité NG (art. 44 quaterdecies)	XC			
			Bassin urbain à dynamiser (art. 44 sexdecies)	PP		Zone de revitalisation rurale (art. 44 quindecies)	PC		Zone de développement prioritaire (art. 44 septdecies)	PB			
			Entreprises nouvelles 44 sexies	L2		Jeunes entreprises innovantes (art. 44 sexies A)	L5						
	Ecarts de valeurs liquidatives sur OPC * (entreprises à l'IS)										XS		
Dédutions diverses à détailler sur feuillet séparé	Dont déduction exceptionnelle (art. 39 decies)		X9		Dont déduction exceptionnelle simulateur de conduite		YH		Créance dégagee par le report en arrière de déficit		ZI		
	Dt déd. exc (art 39 decies A)		YA		Dt déd. exc (art 39 decies B)		YB		Dt déd. exc. (art 39 decies C)		YC		
	Dont déductions exceptionnelles (art. 39 decies F)		YI		Dont déduction exceptionnelle (art. 39 decies G)		YL		Dt déd. exc. (art 39 decies D)		YD		
	Dédutions des produits affectés aux activités éligibles au régime de taxation au tonnage										Y2		
III. RÉSULTAT FISCAL										TOTAL II		XH	
Résultat fiscal avant imputation des déficits reportables : { bénéfice (I moins II)										XI		2 069	
{ déficit (II moins I)												XJ	
Déficit de l'exercice reporté en arrière (entreprises à l'IS)*										ZL			
Déficits antérieurs imputés sur les résultats de l'exercice (entreprises à l'IS)*												XL	
RÉSULTAT FISCAL BÉNÉFICE (ligne XN) ou DÉFICIT reportable en avant (ligne XO)										XN		0	
										XO		0	

Désignation de l'entreprise Association ACTIVITAL		Néant <input type="checkbox"/> *	
I. SUIVI DES DÉFICITS			
Déficits restant à reporter au titre de l'exercice précédent (1)	K4	430 450	
Déficits transférés de plein droit (art. 209-II-2 du CGI)	K4 bis		
Nombre d'opérations sur l'exercice	K4 ter		
Déficits imputés (total lignes XB et XL du tableau 2058A)	K5	2 069	
Déficits reportables (différence K4 + K4bis - K5)	K6	428 381	
Déficit de l'exercice (tableau 2058-A, ligne XO)	YJ		
Total des déficits restant à reporter (somme K6 + YJ)	YK	428 381	
II. INDEMNITÉS POUR CONGÉS À PAYER, CHARGES SOCIALES ET FISCALES CORRESPONDANTES			
Montant déductible correspondant aux droits acquis par les salariés pour les entreprises placées sous le régime de l'article 39-1. 1e bis A1. 1er du CGI, dotations de l'exercice	ZT	30 456	
III. PROVISIONS ET CHARGES À PAYER, NON DÉDUCTIBLES POUR L'ASSIETTE DE L'IMPÔT			
(à détailler sur feuillet séparé)		Dotations de l'exercice	Reprises sur l'exercice
Indemnités pour congés à payer, charges sociales et fiscales correspondantes non déductibles pour les entreprises placées sous le régime de l'article 39-1. 1e bis A1. 2 du CGI *	ZV	ZW	
Provisions pour risques et charges *			
	8X	8Y	
	8Z	9A	
	9B	9C	
Provisions pour dépréciation *			
	9D	9E	
	9F	9G	
	9H	9J	
Charges à payer			
	9K	9L	
	9M	9N	
	9P	9R	
	9S	9T	
TOTAUX (YN = ZV à 9S) et (YO = ZW à 9T) à reporter au tableau 2058-A :		YN	YO
		↓ ligne WI	↓ ligne WU

CONSÉQUENCE DE LA MÉTHODE PAR COMPOSANTS (art.237 septies du CGI)

Montant de la réintégration ou de la déduction	Montant au début de l'exercice	Imputations	Montant net à la fin de l'exercice
L1			

* Des explications concernant cette rubrique sont données dans la notice n°2032.

(1) Cette case correspond au montant porté sur la ligne YK du tableau 2058 B déposé au titre de l'exercice précédent.

Désignation de l'entreprise : Association ACTIVITAL										Néant <input type="checkbox"/> *			
ORIGINES (I)	Report à nouveau figurant au bilan de l'exercice antérieur à celui pour lequel la déclaration est établie	ØC	(156 414)	AFFECTATIONS (I)	Affectations aux réserves	{ - Réserve légale - Autres réserves	ZB						
	Résultat de l'exercice précédant celui pour lequel la déclaration est établie	ØD	13 969		Dividendes		ZD						
	Prélèvements sur les réserves	ØE			Autres répartitions	ZF							
					Report à nouveau	ZG	(142 445)						
	TOTAL I	ØF	(142 445)			TOTAL II	ZH	(142 445)					
RENSEIGNEMENTS DIVERS										Exercice N :		Exercice N-1 :	
ENGAGEMENTS	- Engagements de crédit-bail mobilier (précisez le prix de revient des biens pris en crédit-bail) J7				YQ								
	- Engagements de crédit-bail immobilier				YR								
	- Effets portés à l'escompte et non échus				YS								
DETAILS DES POSTES AUTRES ACHATS ET CHARGES EXTERNNES	- Sous-traitance				YT	39 100	33 759						
	- Locations, charges locatives (dont montant des loyers des biens pris en location pour une durée > 6 mois) J8 9 815)				XQ	9 815	7 421						
	- Personnel extérieur à l'entreprise				YU	4 550	893						
	- Rémunérations d'intermédiaires et honoraires (hors rétrocessions)				SS	26 249	26 746						
	- Rétrocessions d'honoraires, commissions et courtages				YV								
	- Autres comptes (dont cotisations versées aux organisations syndicales et professionnelles) ES)				ST	210 952	202 858						
	Total du poste correspondant à la ligne FW du tableau n° 2052				ZJ	290 667	271 677						
	- Taxe professionnelle *, CFE, CVAE				YW	4 765	4 265						
	- Autres impôts, taxes et versements assimilés (dont taxe intérieure de consommation sur les produits énergétiques) ZS)				9Z	69 477	51 056						
	Total du compte correspondant à la ligne FX du tableau n° 2052				YX	74 242	55 321						
T.V.A.	- Montant de la T.V.A. collectée				YY	159 611	130 215						
	- Montant de la T.V.A. déductible comptabilisée au cours de l'exercice au titre des biens et services ne constituant pas des immobilisations				YZ	51 225	46 341						
DIVERS	- Montant brut des salaires (cf. dernière déclaration annuelle souscrite au titre des salaires de 2025) *				ØB	581 497							
	- Montant de la plus value constatée en franchise d'impôt lors de la première option pour le régime simplifié d'imposition *				ØS								
	- Taux d'intérêt le plus élevé servi aux associés à raison des sommes mises à la disposition de la société *				ZK		%						
	- Filiales et participations (Liste au 2059-G prévu par art.38 II de l'ann.III au CGI) - Si oui, indiquer 1, sinon 0				ZR	0							
	- Aides perçues ayant donné droit à la réduction d'impôt prévue au 4 de l'article 238 bis du CGI pour l'entreprise donatrice				RG								
	- Montant de l'investissement reçu qui a donné lieu à amortissement exceptionnel chez l'entreprise investisseur dans le cadre de l'article 217 octies du CGI				RH								
REGIME DE GROUPE *	Société : résultat comme si elle n'avait jamais été membre du groupe. JA		Plus-values à 15%	JK	Plus-values à 0%		JL						
			Plus-values à 19%	JM	Imputations		JC						
	Groupe : résultat d'ensemble. JD		Plus-values à 15%	JN	Plus-values à 0%		JO						
			Plus-values à 19%	JP	Imputations		JF						
	Si vous relevez du régime de groupe : indiquer 1 si société mère, 2 si société filiale JH		N° SIRET de la société mère du groupe JJ										
TRAVAILLEURS INDEPENDANTS	Sommes à réintégrer pour la détermination du revenu brut social						JQ						
	Sommes à déduire pour la détermination du revenu brut social						JR						
	Revenu brut social (si le montant est négatif) JS												
	Revenu brut social (si le montant est positif)						JT						

(1) Entreprises soumises à l'impôt sur les sociétés.

Ce cadre est destiné à faire apparaître l'origine et le montant des sommes distribuées ou mises en réserve au cours de l'exercice dont les résultats font l'objet de la déclaration.

Il ne concerne donc pas, en principe, les résultats de cet exercice mais ceux des exercices antérieurs, qu'ils aient ou non déjà fait l'objet d'une précédente affectation.

* Des explications concernant cette rubrique sont données dans la notice n° 2032 (et dans la notice n° 2058-NOT pour le régime de groupe).

Désignation de l'entreprise : Association ACTIVITAL						Néant <input type="checkbox"/> *		
A - DETERMINATION DE LA VALEUR RESIDUELLE								
Nature et date d'acquisition des éléments cédés *		Valeur d'origine *	Valeur nette réévaluée *	Amortissements pratiqués en franchise d'impôt	Autres amortissements *	Valeur résiduelle		
①		②	③	④	⑤	⑥		
I - Immobilisations *	1							
	2							
	3							
	4							
	5							
	6	Cf état 2059A-Détail...	113 780		105 558	8 222		
	7							
	8							
	9							
	10							
	11							
	12							
B - PLUS-VALUES, MOINS-VALUES			Qualification fiscale des plus et moins-values réalisées *					
Prix de vente		Montant global de la plus-value ou de la moins-value	Court terme	Long terme			Plus-value taxable à 19% (1)	
⑦		⑧	⑨	⑩				
				19%	15% ou 12,80%	0%	⑪	
I - Immobilisations *	1							
	2							
	3							
	4							
	5							
	6	7 749	(473)	(473)				
	7							
	8							
	9							
	10							
	11							
	12							
II - Autres éléments	13	Fraction résiduelle de la provision spéciale de réévaluation afférente aux éléments cédés		+				
	14	Amortissements irrégulièrement différés se rapportant aux éléments cédés		+				
	15	Amortissements afférents aux éléments cédés mais exclus des charges déductibles par une disposition légale		+				
	16	Amortissements non pratiqués en comptabilité et correspondant à la déduction fiscale pour investissement, définie par les lois de 1966, 1968 et 1975, effectivement utilisée		+				
	17	Provisions pour dépréciation des titres relevant du régime des plus ou moins-values à long terme devenues sans objet au cours de l'exercice						
	18	Dotations de l'exercice aux comptes de provisions pour dépréciation des titres relevant du régime des plus ou moins-values à long terme						
	19	Divers (détail à donner sur une note annexe)*						
CADRE A : plus ou moins value nette à court terme (total algébrique des lignes 1 à 20 de la colonne (9))			(473)					
CADRE B : plus ou moins value nette à long terme (total algébrique des lignes 1 à 20 de la colonne (10))			(A)	{ B }			(C)	
CADRE C : autres plus-values taxables à 19% (11)				(Ventilation par taux)				

* Des explications concernant cette rubrique sont données dans la notice n° 2032

(1) Ces plus-values sont imposables au taux de 19% en application des articles 238 bis JA, 208 C et 210 E du CGI.

2059A - Détail des immobilisations cédées au 31/12/2025

Nature et date d'acquisition des éléments cédés		Valeur d'origine	Valeur réévaluée	Amortiss.	Autres amortiss.	Valeur résiduelle	Prix de vente	Montant global	Court terme	Long t. 19%	Long t. 15% 12,80%	Long t. 0%	Plus-values 19%
Caravane	15/02/2025	7 500		120		7 380	6 750	(630)	(630)				
REPASSEUSE	11/07/1990	1 208		1 208									
PISTOLET A PEIN	30/11/2004	48		48									
BENGALI	30/08/2005	8 361		8 361									
Nettoyeur Haute	05/03/2025	250		250									
Lave linge	29/04/2025	1 012		170		842	999	157	157				
OPTILENE VERSIO	18/05/2004	2 564		2 564									
GREEMENT FUN K	18/02/2004	752		752									
FUNBOAT SPORT	13/06/2005	7 902		7 902									
FUNBOAT SPORT	01/08/2007	2 538		2 538									
OPEN BIC ORANG	25/04/2008	1 317		1 317									
FUN BOAT ORAN	25/06/2009	2 136		2 136									
BATEAU DE SECU	15/03/2011	1 329		1 329									
PADDLES+ PAGAI	27/05/2013	2 285		2 285									
GV COMPTATIBLE	16/07/2013	399		399									
Kit SPISHOBIE	01/08/2015	1 200		1 200									
DART 16	04/05/2016	7 865		7 865									
Stand UP Paddle	01/05/2017	1 748		1 748									
Pagaie sup SWAI	01/05/2017	56		56									
FOC Comptatible	01/07/2017	3 871		3 871									
DART 16 2013	31/12/2019	3 000		3 000									
Semi rigide SC	15/07/2020	3 795		3 795									
RC LASER COMPL	09/03/2023	2 525		2 525									
FOC CATAMARAN	16/05/2024	332		332									
VTT Scott Aspec	18/04/2014	2 278		2 278									
VTT Scott Aspec	18/04/2014	2 278		2 278									
VTT SCOOT ASPE	28/04/2016	4 555		4 555									
VTT SCOTT SPAR	25/01/2020	2 125		2 125									
Casque SCOTT	25/01/2020	1 390		1 390									

2059A - Détail des immobilisations cédées au 31/12/2025

MACHINE A CAFE	03/05/2006	2 525		2 525								
Lave vaisselle	27/05/2014	2 910		2 910								
Poste de lavage	10/12/2015	6 820		6 820								
Tondeuse+kit mu	31/03/2017	1 877		1 877								
ENSEIGNE PORT	26/05/1999	297		297								
SENTIERS TIPIS	03/06/2013	1 281		1 281								
Panneau publici	10/07/2018	3 300		3 300								
Bungalows Toilé	26/02/2021	3 208		3 208								
REMORQUE PLA	21/06/2006	4 011		4 011								
RENAULT TRAFIC	29/06/2009	10 000		10 000								
BUREAU DIRECTI	12/12/2002	929		929								
Totalisation		113 780		105 558	8 222	7 749	(473)	(473)				

Désignation de l'entreprise : **Association ACTIVITAL**Néant ☐*

A ELEMENTS ASSUJETTIS AU REGIME FISCAL DES PLUS-VALUES A COURT TERME

(à l'exclusion des plus-values de fusion dont l'imposition est prise en charge par les sociétés absorbantes) (cf. cadre B)

Origine		Montant net des plus-values réalisées *	Montant antérieurement réintégré	Montant compris dans le résultat de l'exercice	Montant restant à réintégrer
Plus-values réalisées au cours de l'exercice	Imposition répartie sur 3 ans (entreprises à l'IR) sur 10 ans sur une durée différente (art. 39 quaterdecies 1 ter et 1 quater CGI)				
	TOTAL 1				
Plus-values réalisées au cours des exercices antérieurs	Imposition répartie	Montant net des plus-values réalisées à l'origine	Montant antérieurement réintégré	Montant rapporté au résultat de l'exercice	Montant restant à réintégrer
	sur 3 ans au titre de	N - 1			
		N - 2			
	Sur 10 ans ou sur une durée différente (art. 39 quaterdecies 1ter et 1 quater du CGI) (à préciser) au titre de :	N - 1			
		N - 2			
		N - 3			
		N - 4			
		N - 5			
		N - 6			
		N - 7			
		N - 8			
		N - 9			
	TOTAL 2				

B PLUS-VALUES REINTEGREES DANS LES RESULTATS DES SOCIETES BENEFICIAIRES DES APPORTS

Cette rubrique ne comprend pas les plus-values afférentes aux biens non amortissables ou taxées lors des opérations de fusion ou d'apport.

☐ Plus-values de fusion, d'apport partiel ou de scission
(personnes morales soumises à l'impôt sur les sociétés seulement)

☐ Plus-values d'apport à une société d'une activité professionnelle exercée à titre individuel (toutes sociétés)

Origine des plus-values et date des fusions ou des apports	Montant net des plus-values réalisées à l'origine	Montant antérieurement réintégré	Montant rapporté au résultat de l'exercice	Montant restant à réintégrer
TOTAL				

* Des explications concernant cette rubrique sont données dans la notice n° 2032

Désignation de l'entreprise : **Association ACTIVITAL**Néant ☐ *

❶ Entreprises soumises à l'impôt sur les sociétés.

❷ Entreprises soumises à l'impôt sur le revenu.

Rappel de la plus ou moins-value de l'exercice relevant du taux de 15 % ❶ ou 12,80 % ❷ .

Gains nets retirés de la cession de titre de sociétés à prépondérance immobilières non cotées
exclus du régime du long terme (art.219 I a sexies-0 bis du CGI) ❶ *.Gains nets retirés de la cession de certains titres dont le prix de revient est supérieur à 22,8 M€
(art. 219 I a sexies-0 du CGI) ❶ *.**I - SUIVI DES MOINS-VALUES DES ENTREPRISES SOUMISES A L'IMPOT SUR LE REVENU**

Origine ❶	Moins-values à 12,80 % ❷	Imputations sur les plus-values à long terme de l'exercice imposables à 12,80 % ❸	Solde des moins-values à 12,80 % ❹
Moins-values nettes N			
N - 1			
N - 2			
Moins-values nettes à N - 3 long terme			
subies au N - 4 cours des			
dix exercices N - 5 antérieurs			
(montants N - 6 restant à			
déduire à la N - 7 clôture du			
dernier N - 8 exercice)			
N - 9			
N - 10			

II - SUIVI DES MOINS-VALUES A LONG TERME DES ENTREPRISES SOUMISES A L'IMPOT SUR LES SOCIETES *

Origine ❶	Moins-values		Imputations sur les plus-values à long terme	Imputations sur le résultat de l'exercice ❸	Solde des moins-values à reporter col.❹ = ❷ + ❸ - ❹ - ❺
	A 19 %, ou à 15 % ❷	A 19 % ou 15 % imputables sur le résultat de l'exercice ❸	A 15 % ou à 19 % ❹		
Moins-values nettes N					
N - 1					
N - 2					
Moins-values nettes à long terme à long terme					
subies au N - 4 cours des					
dix exercices N - 5 antérieurs					
(montants N - 6 restant à					
déduire à la N - 7 clôture du					
dernier N - 8 exercice)					
N - 9					
N - 10					

* Des explications concernant cette rubrique sont données dans la notice n° 2032

RESERVE SPECIALE DES PLUS-VALUES A LONG TERME
RESERVE SPECIALE DES PROVISIONS POUR FLUCTUATION DES COURS

(personnes morales soumises à l'impôt sur les sociétés seulement)*

Désignation de l'entreprise : Association ACTIVITAL					Néant <input type="checkbox"/> *	
I	SITUATION DU COMPTE AFFECTE A L'ENREGISTREMENT DE LA RESERVE SPECIALE POUR L'EXERCICE N					
		Sous-comptes de la réserve spéciale des plus-values à long terme				
		taxées à 10 %	taxées à 15 %	taxées à 18 %	taxées à 19 %	taxées à 25 %
Montant de la réserve spéciale à la clôture de l'exercice précédent (N-1)	1					
Réserves figurant au bilan des sociétés absorbées au cours de l'exercice	2					
TOTAL (ligne 1 et 2)	3					
Prélèvements opérés {	4					
	5					
TOTAL (ligne 4 et 5)	6					
Montant de la réserve spéciale à la clôture de l'exercice (ligne 3 - ligne 6)	7					
II	RESERVE SPECIALE DES PROVISIONS POUR FLUCTUATION DES COURS* (5°, 6°, 7° alinéas de l'art. 39.1-5° du CGI)					
montant de la réserve à l'ouverture de l'exercice ①	réserve figurant au bilan des sociétés absorbées au cours de l'année ②	montants prélevés sur la réserve		montant de la réserve à la clôture de l'exercice ⑤		
		donnant lieu à complément d'impôt ③	ne donnant pas lieu à complément d'impôt ④			

* Des explications concernant cette rubrique sont données dans la notice n° 2032.

Désignation de l'entreprise : Association ACTIVITAL		Néant <input type="checkbox"/> *	
Exercice ouvert le : 01012025		et clos le : 31122025	
		Durée en nombre de mois 12	
DECLARATION DES EFFECTIFS			
Effectifs moyens du personnel	YP	18	
dont apprentis	YF		
dont handicapés	YG		
Effectifs affectés à l'activité artisanale	RL		
I - Chiffre d'affaire de référence CVAE			
Ventes de produits fabriqués, prestations de services et marchandises	OA	1 093 511	
Redevances pour concessions, brevets, licences et assimilés	OK		
Plus-values de cession d'éléments d'immobilisations corporelles et incorporelles, si rattachées à une activité normale et courante	OL		
TOTAL 1	OX	1 093 511	
II - Autres produits à retenir pour le calcul de la valeur ajoutée			
Autres produits de gestion courante (hors quote-parts de résultat sur opérations faites en commun) y compris les plus-values de cession d'immobilisations corporelles ou incorporelles non rattachées à une activité normale et courante	OH	24 736	
Production immobilisée à hauteur des seules charges déductibles ayant concouru à sa formation	OE		
Subventions d'exploitation reçues et certains abandons de créances à caractère commercial	OF	76 455	
Variation positive des stocks	OD	6 446	
Rentrées sur créances amorties lorsqu'elles se rapportent au résultat d'exploitation	XT		
TOTAL 2	OM	107 637	
III - Charges à retenir pour le calcul de la valeur ajoutée			
Achats	ON	237 325	
Variation négative des stocks	OQ		
Services extérieurs, à l'exception des loyers et redevances	OR	148 064	
Loyers et redevances, à l'exception de ceux afférents à des immobilisations corporelles mises à disposition dans le cadre d'une convention de location-gérance ou de crédit-bail ou encore d'une convention de location de plus de 6 mois	OS		
Taxes déductibles de la valeur ajoutée	OZ	40 307	
Autres charges de gestion courante (hors quote-parts de résultat sur opérations faites en commun)	OW	165	
Charges déductibles de la valeur ajoutée afférente à la production immobilisée déclarée	OU		
Fraction déductible de la valeur ajoutée des dotations aux amortissements afférentes à des immobilisations corporelles mises à disposition dans le cadre d'une convention de location-gérance ou de crédit-bail ou encore d'une convention de location de plus de 6 mois	O9		
Moins-values de cession d'éléments d'immobilisations corporelles et incorporelles rattachées ou non à une activité normale et courante	OY	473	
TOTAL 3	OJ	426 334	
IV - Valeur ajoutée produite			
Calcul de la Valeur Ajoutée	TOTAL 1 + TOTAL 2 - TOTAL 3		OG
			774 814
V - Cotisation sur la Valeur ajoutée des Entreprises			
Valeur ajoutée assujettie à la CVAE (reporter sur les 1330-CVAE pour les multi-établissements et sur les 1329-AC et 1329-DEF. Si la VA calculée est négative, il convient de reporter un montant égal à 0 au cadre C des formulaires n° 1329-AC et 1329-DEF)		SA	774 814
Cadre réservé au mono établissement au sens de la CVAE			
Les entreprises effectuant uniquement des opérations à caractères agricoles n'entrant pas dans le champ de la CVAE ne doivent pas compléter ce cadre. Si vous êtes assujettis à la CVAE et êtes un monoétablissement au sens de la CVAE, compléter le cadre ci-dessous et la donnée de la ligne SA (ci-dessus), vous serez alors dispensé du dépôt de la déclaration n° 1330 CVAE.			
MONO ETABLISSEMENT au sens de la CVAE	EV		
Chiffre d'affaires de référence CVAE	GX	1 093 511	
Effectifs au sens de la CVAE	EY		
Chiffre d'affaires du groupe économique (art. 223 A du CGI)	HX		
Période de référence	GY	GZ	
Date de cessation (de l'activité soumise à la CVAE)	HR		

Taux réduit d'IS

Détermination des bénéfices soumis au taux réduit
(Article 219-I-b du CGI, ann III, art. 46 quater-OZZ bis A)

Identification de la société		
Désignation de la société et adresse de son établissement principal	N° de SIRET de son établissement principal	Code NAF
Association ACTIVITAL	77846570800015	9312Z
	Adresse du siège social (si elle est différente de l'adresse ci-contre)	
Base des Settons		
58230 MONTSAUCHE LES SETTONS		

I. Résultats de l'exercice		
A. Résultats imposables dans les conditions de droit commun		
a	Bénéfice net de l'exercice avant imputation des déficits antérieurs (tableau 2058-A, ligne XI ou tableau 2033-B, ligne 352)	2 069
b	Dont plus-value nette à court terme (tableau 2059-A, total colonne 9 ou tableau 2033-C, ligne 596)	(473)
c	Déficits antérieurs imputés au titre de l'exercice (tableau 2058-A, ligne XL ou tableau 2033-B, ligne 360)	2 069
B. Résultats relevant du régime des plus-values à long terme		
d	Plus-value nette à long terme de l'exercice (pour les entreprises soumises au régime réel normal, tableau 2058-A, ligne WV)	
e	Dont résultat net de la concession de licences d'exploitation d'éléments mentionnés au 1 de l'article 39 terdecies du CGI (tableau 2059-A, ligne 17 ou tableau 2033-C, ligne 593)	
f	Dont moins-values à long terme ou déficits imputés au titre de l'exercice (pour les entreprises soumises au régime réel normal, tableau 2058-A, ligne WW et XB)	

II. Bénéfices soumis au taux réduit		
g	Montant maximum éligible au taux réduit : 38 120 € ou 42 500 € x (Durée de l'exercice en mois / 12)	
h	Dont plus-value nette à court terme imposable	
i	Dont résultat net imposable dans les conditions de droit commun autre que la plus-value nette à court terme de l'exercice	
j	Dont résultat net imposable de la concession de licences d'exploitation d'éléments mentionnés au 1 de l'article 39 terdecies du CGI	
k	Dont plus-value nette à long terme autre que le résultat net imposable de la concession de licences d'exploitation d'éléments mentionnés au 1 de l'article 39 terdecies du CGI	
	Total des lignes h à k à reporter cadre C-1 de l'imprimé n°2065	

III. Bénéfices soumis au taux normal	
l	Total des lignes (a-c-h-i) à reporter cadre C-1 de l'imprimé n°2065

IV. Plus-value nette à long terme soumise au taux de 15%	
m	Total des lignes (d-j-k) à reporter cadre C-2 de l'imprimé n°2065

DECLARATION DE LA VALEUR AJOUTEE ET DES EFFECTIFS SALARIES

A Châtillon-en-Bazois Le 01042026

1 (Salariés sur chantiers, salariés mis à disposition d'une autre entreprise.etc.)

Association ACTIVITAL
Base des Settons

58230 MONT SAUCHE LES SETTONS

DOSSIER DE GESTION

Cabinet E.T.C.
2 Rue des grands jardins
58000 NEVERS CEDEX
03 86 61 27 59

Détail de l'Actif

Etat exprimé en euros		01/01/2025 31/12/2025	12 mois	01/01/2024 31/12/2024	12 mois	Variations	%
Capital souscrit non appelé							
TOTAL II – Frais d'établissement NET							
TOTAL III - Actif Immobilisé NET		525 969	79,52	453 701	73,27	72 268	15,93
Concessions brevets et droits similaires		198 482	30,01	744	0,12	197 738	N/S
Site internet		5 200	0,79	5 200	0,84		
Logiciel		226 473	34,24	1 473	0,24	225 000	N/S
Amort. site internet		(5 200)	-0,79	(4 538)	-0,73	(662)	-14,58
Amort. logiciel		(27 991)	-4,23	(1 391)	-0,22	(26 601)	N/S
Autres immobilisations incorporelles		14 059	2,13	16 062	2,59	(2 003)	-12,47
Autres immobilisations incorpo		18 540	2,80	18 540	2,99		
Amort. autres immobilisations incorpo		(4 481)	-0,68	(2 478)	-0,40	(2 003)	-80,85
Immobilisations incorp en cours, avces et acptes		1 660	0,25	150 000	24,22	(148 340)	-98,89
Immos incorporelles en cours		1 660	0,25	150 000	24,22	(148 340)	-98,89
Constructions		15 858	2,40	18 056	2,92	(2 198)	-12,17
Constructions		25 660	3,88	25 660	4,14		
Amort. constructions		(9 802)	-1,48	(7 604)	-1,23	(2 198)	-28,91
Installations techniques, matériel et outillage		174 636	26,40	145 486	23,49	29 150	20,04
Materiel et outillage di		3 327	0,50	3 327	0,54		
Mat out entret interieur		2 347	0,35	3 555	0,57	(1 208)	-33,99
Mat out hebergement		35 647	5,39	43 082	6,96	(7 435)	-17,26
Materiel out atelier		4 756	0,72	4 756	0,77		
Materiel nautique		432 900	65,45	469 523	75,82	(36 623)	-7,80
Materiel sportif		192 662	29,13	185 349	29,93	7 313	3,95
Materiel environnement		2 944	0,45	2 944	0,48		
Materiel out cuisine		148 716	22,48	151 316	24,44	(2 600)	-1,72
Mat out entretien exterieur		86 235	13,04	38 784	6,26	47 452	122,35
Amort mat out divers		(1 443)	-0,22	(11 895)	-1,92	10 452	87,87
Amort. mat out ent int		(1 415)	-0,21	(1 751)	-0,28	337	19,22
Amort.mat out ent ext		(33 073)	-5,00	(38 345)	-6,19	5 272	13,75
Amort. out atelier		(3 681)	-0,56	(2 559)	-0,41	(1 122)	-43,85
Amort. materiel nautique		(385 057)	-58,22	(404 735)	-65,36	19 678	4,86
Amort. materiel sportif		(146 900)	-22,21	(133 080)	-21,49	(13 820)	-10,38
Amrt matériel environnement		(2 944)	-0,45	(2 470)	-0,40	(474)	-19,18
Amort. mat out cuisine		(129 160)	-19,53	(125 946)	-20,34	(3 214)	-2,55
Amort mat out entretien ext.		(31 225)	-4,72	(36 368)	-5,87	5 143	14,14
Autres immobilisations corporelles		120 417	18,21	122 526	19,79	(2 109)	-1,72
Inst. gles agts am. dive		197 379	29,84	171 084	27,63	26 295	15,37
Materiel de transport		64 181	9,70	78 192	12,63	(14 011)	-17,92
Mat. bureau et informati		34 621	5,23	34 621	5,59		
Mobilier de bureau		17 164	2,60	18 093	2,92	(929)	-5,13
Mat hebergement		33 769	5,11	33 769	5,45		
Amort. inst. gles agts a		(101 330)	-15,32	(90 191)	-14,56	(11 139)	-12,35
Amort. mat. transport		(53 022)	-8,02	(58 071)	-9,38	5 049	8,69
Amort. mat. bureau et in		(30 843)	-4,66	(26 509)	-4,28	(4 334)	-16,35
Amort. mob. bureau		(16 204)	-2,45	(16 854)	-2,72	650	3,86
Amort. linge		(25 298)	-3,82	(21 608)	-3,49	(3 690)	-17,08
Autres titres immobilisés		604	0,09	574	0,09	30	5,22
Titres immob. (droit pro		604	0,09	574	0,09	30	5,22
Autres immobilisations financières		252	0,04	252	0,04		
Depots		252	0,04	252	0,04		

Détail de l'Actif

Etat exprimé en euros	01/01/2025	12	01/01/2024	12	Variations	%
	31/12/2025	mois	31/12/2024	mois		
TOTAL IV - Actif Circulant NET	135 465	20,48	165 544	26,73	(30 079)	-18,17
Marchandises	9 485	1,43	3 039	0,49	6 446	212,13
Stock de marchandises	9 485	1,43	3 039	0,49	6 446	212,13
Avances & acomptes versés sur commandes			256	0,04	(256)	-100,00
Fournisseurs - Avances et acomptes versés sur comm			256	0,04	(256)	-100,00
Créances clients et comptes rattachés	60 000	9,07	70 891	11,45	(10 891)	-15,36
Clients			10 891	1,76	(10 891)	-100,00
Clients-factures à établir	60 000	9,07	60 000	9,69		
Autres créances	22 398	3,39	20 128	3,25	2 270	11,28
Collectif fournisseurs débiteurs	148	0,02	211	0,03	(63)	-29,93
TVA ded./immobilisations	1 422	0,21	17 092	2,76	(15 671)	-91,68
Tva deductible 20%	812	0,12			812	
Credit de tva	9 470	1,43	420	0,07	9 050	N/S
Tva collectée 5.5%						
Tva collectée 10%	1				1	
Tva/fact non parv.	2 261	0,34	2 093	0,34	168	8,05
Produits a recevoir	8 285	1,25	312	0,05	7 973	N/S
Charges constatées d'avance	5 225	0,79	8 060	1,30	(2 835)	-35,17
Charges d'avance	5 225	0,79	8 060	1,30	(2 835)	-35,17
Disponibilités	38 357	5,80	63 170	10,20	(24 813)	-39,28
Credit agricole	33 877	5,12	42 769	6,91	(8 893)	-20,79
Compte livret 200	4 481	0,68	19 371	3,13	(14 890)	-76,87
Caisse			99	0,02	(99)	-100,00
Caisse baye			931	0,15	(931)	-100,00
TOTAL DU BILAN ACTIF	661 434	100,00	619 245	100,00	42 189	6,81

Détail du Passif

Etat exprimé en euros	01/01/2025	12	01/01/2024	12	Variations	%
	31/12/2025	mois	31/12/2024	mois		
TOTAL I- Capitaux propres	420 634	63,59	319 686	51,63	100 948	31,58
Capital Social ou individuel	35 702	5,40	35 702	5,77		
Patrimoine intégré	35 702	5,40	35 702	5,77		
Report à nouveau	(142 445)	-21,54	(156 414)	-25,26	13 969	8,93
Report à nouveau débiteur	(142 445)	-21,54	(156 414)	-25,26	13 969	8,93
Résultat de l'exercice	(827)	-0,13	13 969	2,26	(14 796)	-105,92
Subventions d'investissement	528 204	79,86	426 429	68,86	101 775	23,87
Subv. d'investissement	1 297 183	196,12	1 056 952	170,68	240 232	22,73
Subv. invt. inscrite résultat	(768 979)	-116,2	(630 523)	-101,8	(138 457)	-21,96
TOTAL II - Autres fonds propres						
TOTAL III - Total des Provisions						
TOTAL IV - Total des dettes	240 800	36,41	299 559	48,37	(58 759)	-19,62
Avances et acomptes reçus sur commandes en cours	33 599	5,08	51 756	8,36	(18 157)	-35,08
Av. et ac. recus/cdes	33 599	5,08	51 756	8,36	(18 157)	-35,08
Dettes fournisseurs et comptes rattachés	39 803	6,02	126 635	20,45	(86 831)	-68,57
Collectif fournisseurs créditeurs	18 736	2,83	108 734	17,56	(89 998)	-82,77
Fourn. fact. non parvenu	21 067	3,19	17 901	2,89	3 167	17,69
Dettes fiscales et sociales	72 111	10,90	77 562	12,53	(5 452)	-7,03
Conges payés dus	30 456	4,60	35 743	5,77	(5 287)	-14,79
Urssaf	8 865	1,34	6 598	1,07	2 267	34,35
Développement du paritarisme	465	0,07	444	0,07	21	4,78
HUMANIS Retraite	1 494	0,23	1 059	0,17	436	41,15
Ircantec	1 167	0,18	385	0,06	782	202,91
MGEN IST'YA	389	0,06	439	0,07	(51)	-11,56
ARIAL Assurance	1 340	0,20	1 339	0,22	1	0,11
AG2R Prévoyance	2 953	0,45	2 901	0,47	53	1,81
Org. soc. charges à payer	11 912	1,80	11 251	1,82	662	5,88
Prélèvement à la source	584	0,09	592	0,10	(8)	-1,34
Tva à décaisser	683	0,10	513	0,08	170	33,14
Tva déductible 20%			371	0,06	(371)	-100,00
Tva collectée 5.5%			12		(12)	-100,00
Tva collectée 10%			2 791	0,45	(2 791)	-100,00
Tva collectée 20%			1 414	0,23	(1 414)	-99,99
Tva sur acomptes + fae	10 000	1,51	10 000	1,61		
Taxe d'apprentissage à payer	523	0,08	489	0,08	34	6,93
Formation continue à payer	1 278	0,19	1 221	0,20	58	4,71
Autres dettes	95 287	14,41	43 606	7,04	51 681	118,52
Clients	62 590	9,46			62 590	
Avoir à établir			1 890	0,31	(1 890)	-100,00
Etat redevance aot	32 697	4,94	41 716	6,74	(9 019)	-21,62
TOTAL DU BILAN PASSIF	661 434	100,00	619 245	100,00	42 189	6,81

Soldes Intermédiaires de Gestion

Etat exprimé en euros

	01/01/2025 31/12/2025	12 mois	01/01/2024 31/12/2024	12 mois	Ecarts	%
CHIFFRE D'AFFAIRES	1 093 511	100,00	1 002 508	100,00	91 002	9,08
Ventes de marchandises	339 784	31,07	343 163	34,23	(3 379)	-0,98
- Achats de marchandises	104 488	30,75	103 270	30,09	1 218	1,18
- Variation stocks de marchandises	(6 446)	-1,90	(524)	-0,15	(5 922)	N/S
MARGE COMMERCIALE (a)	241 742	71,15	240 417	70,06	1 325	0,55
Production vendue	753 727	68,93	659 345	65,77	94 381	14,31
+ Variation production stockée						
+ Production immobilisée						
PRODUCTION DE L'EXERCICE	753 727	68,93	659 345	65,77	94 381	14,31
- Achats stockés approvisionnement	49	0,01	97	0,01	(48)	-49,12
- Variation des stocks et approvisionnement						
- Achats de sous-traitance directe	39 100	5,19	33 759	5,12	5 342	15,82
MARGE BRUTE PRODUCTION (b)	714 577	94,81	625 490	94,87	89 087	14,24
MARGES (Commerciale + Production)	956 319	87,45	865 907	86,37	90 412	10,44
- Achats non stockés (c)	93 687	8,57	91 979	9,17	1 708	1,86
- Autres charges externes (c)	157 879	14,44	145 939	14,56	11 940	8,18
CONSUMMATION DE L'EXERCICE EN PROVENANCE DES TIERS	290 716	26,59	271 773	27,11	18 942	6,97
VALEUR AJOUTÉE PRODUITE (a+b-c)	704 753	64,45	627 989	62,64	76 764	12,22
+ Subventions d'exploitation	214 912	19,65	85 000	8,48	129 912	152,84
- Impôts, taxes sur rémunérations	28 444	2,60	11 665	1,16	16 779	143,84
- Autres impôts et taxes	45 798	4,19	43 656	4,35	2 142	4,91
- Salaires et traitements	581 497	53,18	551 720	55,03	29 777	5,40
- Charges sociales	160 758	14,70	159 768	15,94	990	0,62
EXCÉDENT BRUT D'EXPLOITATION	103 167	9,43	(53 820)	-5,37	156 987	291,69
+ Reprises sur amortissements et provisions						
+ Autres produits d'exploitation	32 485	2,97	602	0,06	31 883	N/S
+ Transfert de charges d'exploitation			13 944	1,39	(13 944)	-100,0
- Dotations aux amort.,dépréciations et provisions	124 176	11,36	102 081	10,18	22 095	21,64
- Autres charges de gestion courante	8 387	0,77	819	0,08	7 568	924,27
RÉSULTAT EXPLOITATION	3 089	0,28	(142 174)	-14,18	145 263	102,17
Bénéfice-perte sur opérations en commun						
+ Produits financiers	141	0,01	595	0,06	(454)	-76,26
- Charges financières			82	0,01	(82)	-100,0
RÉSULTAT COURANT AVANT IMPÔTS	3 230	0,30	(141 661)	-14,13	144 891	102,28
Produits exceptionnels			170 058	16,96	(170 058)	-100,0
- Charges exceptionnelles	4 057	0,37	14 429	1,44	(10 372)	-71,88
RÉSULTAT EXCEPTIONNEL	(4 057)	-0,37	155 629	15,52	(159 686)	-102,6
- Participation des salariés						
- Impôts sur les bénéfices						
RÉSULTAT DE L'EXERCICE	(827)	-0,08	13 969	1,39	(14 796)	-105,9

Détail des Soldes Intermédiaires

Etat exprimé en euros

	01/01/2025 31/12/2025	12 mois	01/01/2024 31/12/2024	12 mois	01/01/2023 31/12/2023	12 mois
Montant net du chiffre d'affaires	1 093 511	100,00	1 002 508	100,00	854 511	100,00
Ventes de marchandises	339 784	31,07	343 163	34,23	343 162	40,16
Ventes de marchandises	(6)		2 556	0,25		
Bar Settons 20%	4 526	0,41	6 608	0,66	4 336	0,51
Pensions Settons 10%	4 514	0,41	2 325	0,23		
Restauration à emporter Settons 5.5%	9 611	0,88	7 466	0,74	10 766	1,26
Bar Settons 10%					1 342	0,16
Bar Settons 5.5%					676	0,08
Bar Settons 10%	480	0,04	1 016	0,10		
Bar Settons 5.5%	508	0,05	891	0,09		
Pension Baye 10%			109 281	10,90	178 967	20,94
Restauration à emporter Baye 5.5%	19 500	1,78	7 028	0,70	4 164	0,49
Restauration à emporter Baye 10%	4 118	0,38				
Restauration ordinaire Baye 10%	117 101	10,71	35 111	3,50	7 074	0,83
Restauration spéciale Baye 10%	3 308	0,30	4 053	0,40	3 710	0,43
Restauration ordinaire Settons 10%	131 715	12,05	119 134	11,88	115 895	13,56
Restauration spéciale Settons 10%	37 832	3,46	46 240	4,61	15 693	1,84
Bar Baye 20%	1 901	0,17	1 438	0,14	459	0,05
Bar Baye 10%	1 173	0,11				
Bar Baye 5.5%	3 257	0,30				
Ventes de marchandises pôle activités Settons 20%	223	0,02	15		80	0,01
Epicerie Baye 5,5%	21					
Achats de marchandises	104 488	30,75	103 270	30,09	89 719	26,14
Achats produits alimentaires	93 278	27,45	94 198	27,45	84 483	24,62
Achats boissons	10 972	3,23	9 072	2,64	5 236	1,53
Achat cartes postales	238	0,07				
Variation de stocks de marchandises	(6 446)	-1,90	(524)	-0,15	(233)	-0,07
Variat. stocks marchandi	(6 446)	-1,90	(524)	-0,15	(233)	-0,07
Marge commerciale	241 742	71,15	240 417	70,06	253 676	73,92
Production vendue Services	753 727	68,93	659 345	65,77	511 350	59,84
Prestations de services Baye	426	0,04	87	0,01	(4 907)	-0,57
Locations terrestres Settons 20%	44 511	4,07	39 649	3,95	39 254	4,59
Locations terrestres Baye 20%	10 153	0,93	2 228	0,22	4 640	0,54
Activités sous traitées Settons 20%	3 817	0,35	900	0,09	1 188	0,14
Activités sous traitées Baye 20%	14 725	1,35	15 312	1,53	16 025	1,88
Séances sportives encadrées Bayes 20%	5 162	0,47				
Location salles, barnum Settons 20%	13 475	1,23	14 067	1,40	10 887	1,27
Location matériel de réception Settons 20%					140	0,02
Activités nautiques encadrées Settons 20%	59 364	5,43	86 601	8,64	60 892	7,13
Stages nautiques Settons 20%	11 231	1,03	7 822	0,78	9 455	1,11
Locations nautiques Settons 20%	59 225	5,42	52 331	5,22	46 133	5,40
Locations nautiques Baye 20%	15 980	1,46	10 157	1,01	10 906	1,28
Activités nautiques encadrées Baye 20%	18 322	1,68	36 428	3,63	46 062	5,39
Stages nautiques Baye 20%	2 354	0,22				
Location salles, barnum, divers Baye 20%	3 282	0,30	3 558	0,35	4 526	0,53
Activités terrestres encadrées Settons 20%	8 490	0,78	5 203	0,52	19 343	2,26
Activités terrestres encadrées Baye 20%	14 183	1,30	6 032	0,60		
Location matériel de réception Baye 20%	470	0,04	176	0,02	397	0,05
Hébergement sec Settons 10%	198 991	18,20	218 180	21,76	168 382	19,71
Hébergement sec Baye 10%	49 052	4,49	16 404	1,64	30 834	3,61
Privatisation base Settons 20%			313	0,03	542	0,06
Privatisation base Baye 20%					150	0,02
Services hébergement Settons 20%			342	0,03	18 141	2,12
Services hébergement Baye 20%			50		3 429	0,40
Services hébergement Settons 20%	14 538	1,33	18 574	1,85		
Services hébergement Baye 20%	23 088	2,11	4 176	0,42		

Détail des Soldes Intermédiaires

Etat exprimé en euros

	01/01/2025 31/12/2025	12 mois	01/01/2024 31/12/2024	12 mois	01/01/2023 31/12/2023	12 mois
Facturation casse Baye 20%			255	0,03	54	0,01
Licence ecole voile	1 490	0,14	735	0,07	286	0,03
Frais de dossier Baye 20%	4 615	0,42	5 069	0,51	5 422	0,63
Frais de dossier Settons 20%	7 838	0,72	4 933	0,49		
Camping Settons 10%	9 020	0,82	10 275	1,02	3 460	0,40
Camping Settons 20%	970	0,09	792	0,08	617	0,07
Camping Baye 10%	32 374	2,96	26 500	2,64	11 690	1,37
Camping Baye 20%	2 012	0,18	1 622	0,16		
Frais de désistement			13 089	1,31		
Produits des activités annexes	100 000	9,14	50 000	4,99		
Forfait entretien VTT Les Settons 20%	417	0,04	1 000	0,10	667	0,08
Forfait entret. mise à disposit. matériel Baye 20%	42					
Presta encadrement extérieur 20%	24 111	2,20	6 488	0,65	2 738	0,32
Production de l'exercice	753 727	68,93	659 345	65,77	511 350	59,84
Production de l'exercice + Marge commerciale	995 469	91,03	899 762	89,75	765 025	89,53
Achats stockés approvisionnement	49		97	0,01	23	
Emballages consignes	49		97	0,01	23	
Achats de sous-traitance	39 100	3,58	33 759	3,37	23 743	2,78
Sous traitance	39 100	3,58	33 759	3,37	23 743	2,78
Achats non stockés matières et fournitures	93 687	8,57	91 979	9,17	80 626	9,44
Eau	17 958	1,64	17 292	1,72	7 934	0,93
Electricité	39 957	3,65	33 401	3,33	32 139	3,76
Gaz fuel	808	0,07	1 277	0,13	1 455	0,17
Achats fournitures	18 454	1,69	21 224	2,12	22 613	2,65
Fournitures administratives	2 889	0,26	3 974	0,40	1 470	0,17
Fournit informatique	601	0,05	704	0,07	579	0,07
Carburant	7 791	0,71	8 753	0,87	10 593	1,24
Produits entretien	5 229	0,48	5 356	0,53	3 843	0,45
Autres charges externes	157 879	14,44	145 939	14,56	158 944	18,60
Locations immob. Baye	1 129	0,10				
Locations mobilières	3 505	0,32	2 239	0,22	1 669	0,20
Locations Peugeot 2008 Allure PureTech	5 181	0,47	5 181	0,52	5 401	0,63
Entretien biens immobiliers	22 390	2,05	13 058	1,30	13 599	1,59
Ent mat informatique	459	0,04	120	0,01	414	0,05
Entretien mat divers	8 871	0,81	9 964	0,99	17 116	2,00
Entretien véhicule	5 610	0,51	3 054	0,30	14 626	1,71
Maintenance matériel	27 199	2,49	25 876	2,58	30 294	3,55
Entretien linge	17 817	1,63	14 095	1,41	14 021	1,64
Analyses eau	591	0,05	465	0,05	178	0,02
Assurances multirisques	18 136	1,66	18 163	1,81	16 616	1,94
Assurance crédit bail	207	0,02	207	0,02	212	0,02
Personnel interimaire	4 550	0,42	893	0,09		
Honoraires	26 249	2,40	26 746	2,67	27 123	3,17
Annonces et insertions	1 207	0,11	6 979	0,70	1 240	0,15
Dons pourboires	150	0,01	900	0,09		
Transports sur achats	654	0,06	1 328	0,13	362	0,04
Voyages et déplacements	1 811	0,17	1 891	0,19	1 652	0,19
Affranchissements	233	0,02	324	0,03	541	0,06
Téléphone	5 248	0,48	8 497	0,85	8 117	0,95
Serv. bancaires et assim	1 420	0,13	1 045	0,10	969	0,11
Commissions CB	502	0,05	827	0,08	900	0,11
Commissions/ch vacance	408	0,04	398	0,04	413	0,05
Commissions airbnb	785	0,07	667	0,07	934	0,11
Commissions Decathlon Travel	554	0,05	192	0,02		
Frais de gestion VACAF	1		12			
Commissions Funbooker	54		105	0,01		

Détail des Soldes Intermédiaires

Etat exprimé en euros	01/01/2025	12	01/01/2024	12	01/01/2023	12
	31/12/2025	mois	31/12/2024	mois	31/12/2023	mois
Commissions Guidap	937	0,09	1 261	0,13		
Cotisations	2 022	0,18	1 450	0,14	2 548	0,30
Valeur ajoutée produite	704 753	64,45	627 989	62,64	501 689	58,71
Subventions	76 455	6,99	85 000	8,48	53 987	6,32
Subventions diverses	(45)					
Subvention département	70 000	6,40	80 000	7,98	50 000	5,85
Aide à l'embauche pme	6 500	0,59	5 000	0,50	3 987	0,47
Impôts, taxes & versements assimilés sur rémunération	28 444	2,60	11 665	1,16	9 737	1,14
Taxe d'apprentissage	3 953	0,36	3 692	0,37	3 434	0,40
Formation professionnelle	7 120	0,65	6 624	0,66	6 303	0,74
Formation	17 370	1,59	1 349	0,13		
Impôts, taxes & versements assimilés autres	45 798	4,19	43 656	4,35	41 778	4,89
Cfe cvae	4 765	0,44	4 265	0,43	3 960	0,46
Taxes foncières	43		43		43	0,01
Taxe sur les véhicules de ste	683	0,06	513	0,05	315	0,04
Droits d'enregistrement					830	0,10
Impôts, taxes, verst assim.			358	0,04	474	0,06
Taxe ordure menagere	11 080	1,01	11 070	1,10	8 602	1,01
Redevance aot	29 227	2,67	27 372	2,73	27 550	3,22
Taxe de séjour			34		4	
Salaires	581 497	53,18	551 720	55,03	510 823	59,78
Remunerations du personnel	585 774	53,57	542 957	54,16	505 022	59,10
Conges payés	(5 287)	-0,48	7 088	0,71	5 801	0,68
Indemnités transactionnelle	1 010	0,09	1 675	0,17		
Cotisations sociales	160 758	14,70	159 768	15,94	131 789	15,42
Cotisation urssaf	120 568	11,03	119 109	11,88	100 620	11,78
Cotisations retraites	22 375	2,05	21 632	2,16	18 020	2,11
Charges ircantec	2 835	0,26	2 860	0,29	2 374	0,28
Prévoyance / Mutuelles	2 110	0,19	1 657	0,17	1 625	0,19
Cotisation anticipa	4 534	0,41	4 598	0,46	3 615	0,42
Cotisation agr	3 792	0,35	3 573	0,36	3 205	0,38
Paritarisme	465	0,04	435	0,04	404	0,05
Medecine trav. - pharmac	2 043	0,19	1 522	0,15	1 926	0,23
Autres charges de person	2 036	0,19	4 384	0,44		
Excédent brut d'exploitation	(35 290)	-3,23	(53 820)	-5,37	(138 452)	-16,20
Reprises sur provisions			13 944	1,39	33 556	3,93
Reprise prov/clts dout.					16 315	1,91
Transfert de charges			11 598	1,16	10 349	1,21
Transfert de charges exp			2 346	0,23	6 892	0,81
Pdts des cessions immo incorp. corp.	7 749	0,71				
Produits des cessions d'immos Settons	7 749	0,71				
Autres produits d'exploitation	24 736	2,26	602	0,06	18 990	2,22
Produits divers	1 184	0,11	602	0,06	18 990	2,22
Frais d'annulation Les Settons 20%	216	0,02				
Frais d'annulation Les Settons 10%	36					
Frais d'annulation Baye 10%	2 332	0,21				
Frais d'annulation Baye 20%	679	0,06				
Indemnités et autres produits	8 247	0,75				
Indemnités personnel	11 643	1,06				
Indemnités personnel IJ	398	0,04				

Détail des Soldes Intermédiaires

Etat exprimé en euros

	01/01/2025 31/12/2025	12 mois	01/01/2024 31/12/2024	12 mois	01/01/2023 31/12/2023	12 mois
Quote-part des subv. d'invest. virée au résultat	138 457	12,66				
Quote-part subv. inv. virée au résultat	138 457	12,66				
Dotations aux amortissements et provisions	124 176	11,36	102 081	10,18	106 195	12,43
Dot aux amort immob incorp	29 265	2,68	3 376	0,34	2 032	0,24
Dot. amort. immo.corp.	94 910	8,68	98 705	9,85	104 163	12,19
Valeurs comptables immos incorp. corp. cédées	8 222	0,75				
VNC des immos cédées	8 222	0,75				
Autres charges	165	0,02	819	0,08	24 727	2,89
Créances irrécouvrable					19 280	2,26
Charges diverses	165	0,02	819	0,08	5 446	0,64
Résultat d'exploitation	3 089	0,28	(142 174)	-14,18	(216 827)	-25,37
Total des produits financiers	141	0,01	595	0,06	669	0,08
Autres produits financie	141	0,01	595	0,06	669	0,08
Total des charges financières			82	0,01	285	0,03
Interets des emprunts et dette			82	0,01	285	0,03
Résultat courant avant impôts	3 230	0,30	(141 661)	-14,13	(216 443)	-25,33
Produits exceptionnels			170 058	16,96	150 621	17,63
Produits exceptionnels			167	0,02	2 015	0,24
Prod. cession/immo. corp Bayes			1 292	0,13	167	0,02
Prod. cession/immo. corp Les Settons			10 875	1,08		
Quote part sub inv viree resul			157 725	15,73	148 440	17,37
Charges exceptionnelles	4 057	0,37	14 429	1,44	5	
Penalites amendes					5	
Charges exceptionnelles			23			
Val. compt immo. corp.			14 406	1,44		
Dot aux amort exceptnl	4 057	0,37				
Résultat exceptionnel	(4 057)	-0,37	155 629	15,52	150 617	17,63
Résultat de l'exercice	(827)	-0,08	13 969	1,39	(65 826)	-7,70

Tableau des Emplois et Ressources

Règlement ANC 2022-06		Etat exprimé en euros Etat en valeurs brutes	31/12/2025	31/12/2024
E M P L O I S	Distributions mises en paiement au cours de l'exercice			
	Acquisitions d'éléments de l'actif immobilisé :			
	Immobilisations incorporelles	76 660	150 640	
	Immobilisations corporelles	132 033	83 692	
	Immobilisations financières	30	32	
	Charges à répartir sur plusieurs exercices (a)			
	Réductions de capitaux propres et prélèvements			
	Remboursements de dettes financières (b)		13 091	
TOTAL DES EMPLOIS		208 723	247 454	
Détermination de la Capacité d'autofinancement	Excédent (ou insuffisance) Brut d'Exploitation (E.B.E.)	(35 290)	(53 820)	
	+ Autres produits (d'exploitation)	24 736	14 546	
	- Autres charges (d'exploitation)	165	819	
	+ Quotes-parts de résultat sur opérations faites en commun			
	+ Produits financiers	141	595	
	- Charges financières		82	
	+ Produits exceptionnels		167	
	- Charges exceptionnelles		23	
	- Participation des salariés aux fruits de l'expansion			
	- Impôts sur les bénéfices			
= CAPACITE D'AUTOFINANCEMENT DE L'EXERCICE		(10 578)	(39 435)	
R E S S O U R C E S	Capacité d'autofinancement de l'exercice	(10 578)	(39 435)	
	Cessions ou réductions d'éléments de l'actif immobilisé :			
	Cessions d'immobilisations incorporelles et corporelles	7 749	1 292	
	Cessions ou réduction d'immobilisations financières			
	Augmentation des capitaux propres :			
	Augmentation de capital ou apports	240 232	84 332	
	Augmentation des autres capitaux propres			
	Augmentation des dettes financières (b) (c)			
TOTAL DES RESSOURCES		237 403	46 188	
VARIATION DU FONDS DE ROULEMENT NET GLOBAL		28 680	(201 265)	

(a) Montant brut transféré au cours de l'exercice

(b) Sauf concours bancaires courants et soldes créditeurs de banques

(c) Hors primes de remboursement des obligations

Tableau de Financement

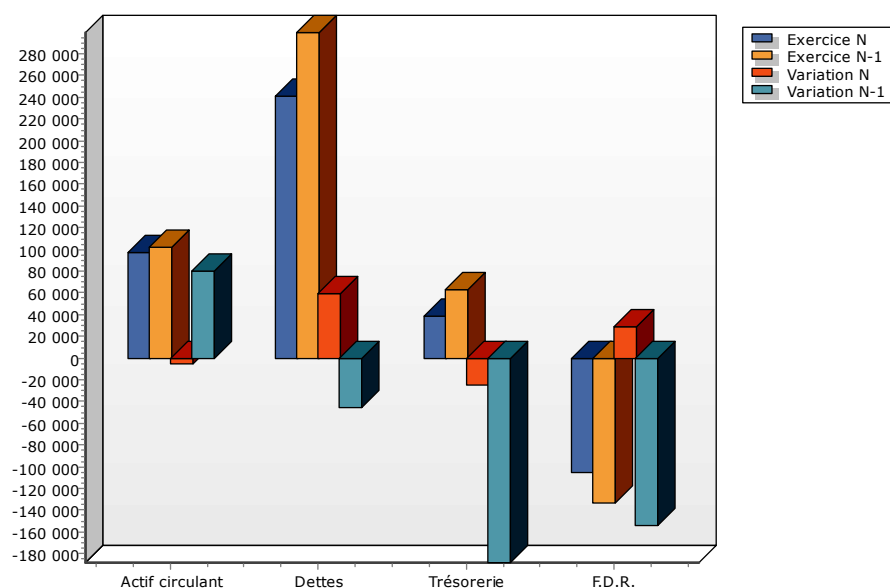
Etat exprimé en euros

Etat en valeurs brutes

Règlement ANC 2022-06

		31/12/2025			31/12/2024
		Début d'exercice	Fin d'exercice	Emplois/Ressources	Emplois/Ressources
ACTIF CIRCULANT	Stocks	3 039	9 485	6 446	524
	Clients	70 891	60 000	(10 891)	68 940
	Autres créances	28 444	27 623	(821)	10 245
	TOTAL ACTIF CIRCULANT	102 374	97 108	(5 266)	79 710
DETTES A COURT TERME	Fournisseurs	126 635	39 803	86 831	(92 293)
	Fournisseurs d'immobilisations				
	Autres dettes	172 924	200 997	(28 073)	47 215
	TOTAL DETTES A COURT TERME	299 559	240 800	58 759	(45 078)
BESOIN EN FONDS DE ROULEMENT		(197 185)	(143 692)	53 493	34 632
TRESORERIE	Disponible	63 170	38 357	(24 813)	(188 354)
	Concours bancaires courants & soldes créditeurs de banque				
	TOTAL TRESORERIE	63 170	38 357	(24 813)	(188 354)
FONDS DE ROULEMENT NET GLOBAL		(134 015)	(105 335)	28 680	(153 722)

Emplois exprimés en positif - Ressources exprimées en négatif



Etats financiers au 31/12/2025

Comptabilité analytique

Etats financiers au 31/12/2025

COMPTE RESULTAT SETTONS

Soldes Intermédiaires de Gestion

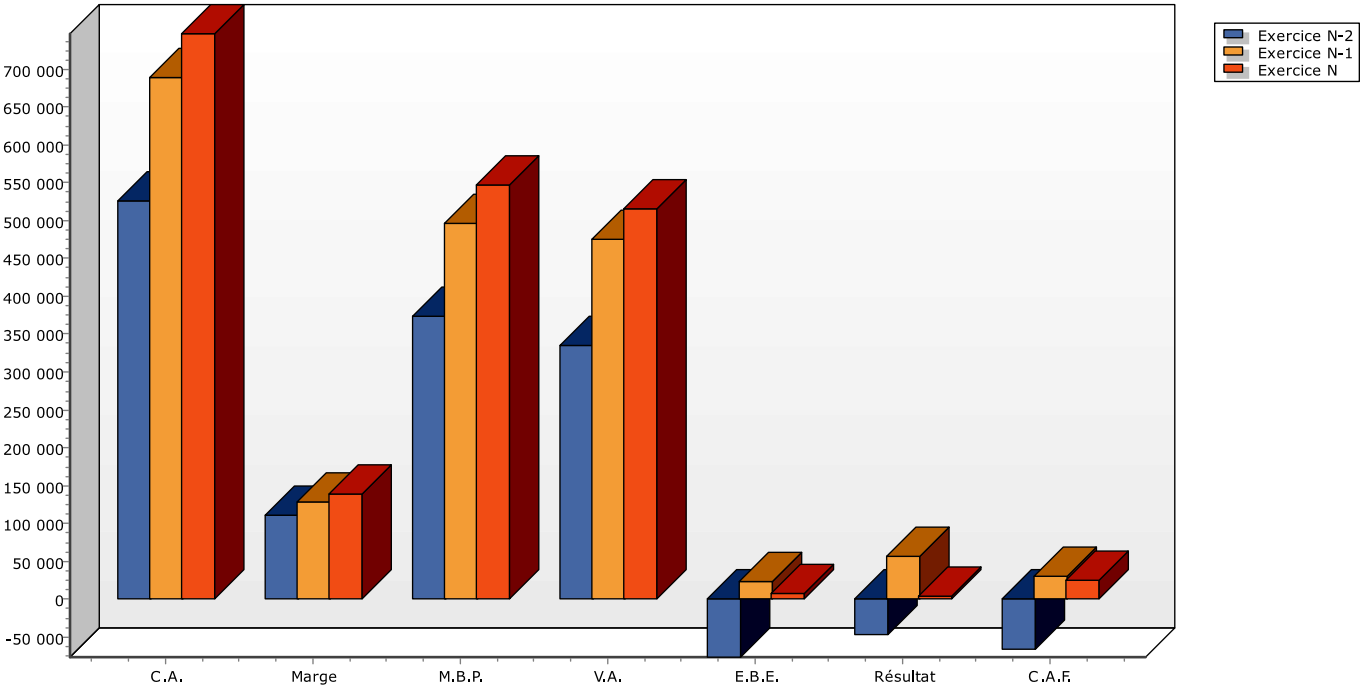
SETTONS

Etat exprimé en euros	01/01/2025	12	01/01/2024	12	Ecart	%
	31/12/2025	mois	31/12/2024	mois		
CHIFFRE D'AFFAIRES	746 897	100,00	688 354	100,00	58 543	8,50
Ventes de marchandises	189 410	25,36	185 004	26,88	4 407	2,38
- Achats de marchandises	56 559	29,86	57 242	30,94	(682)	-1,19
- Variation stocks de marchandises	(6 671)	-3,52	(23)	-0,01	(6 648)	N/S
MARGE COMMERCIALE (a)	139 522	73,66	127 785	69,07	11 737	9,18
Production vendue	557 486	74,64	503 350	73,12	54 136	10,76
+ Variation production stockée						
+ Production immobilisée						
PRODUCTION DE L'EXERCICE	557 486	74,64	503 350	73,12	54 136	10,76
- Achats stockés approvisionnement	8		40	0,01	(33)	-81,25
- Variation des stocks et approvisionnement	10 963	1,97	6 750	1,34	4 214	62,43
- Achats de sous-traitance directe						
MARGE BRUTE PRODUCTION (b)	546 516	98,03	496 560	98,65	49 955	10,06
MARGES (Commerciale + Production)	686 038	91,85	624 345	90,70	61 692	9,88
- Achats non stockés (c)	61 206	8,19	57 003	8,28	4 203	7,37
- Autres charges externes (c)	108 561	14,53	92 876	13,49	15 685	16,89
CONSOMMATION DE L'EXERCICE EN PROVENANCE DES TIERS	180 738	24,20	156 669	22,76	24 069	15,36
VALEUR AJOUTÉE PRODUITE (a+b-c)	516 270	69,12	474 466	68,93	41 804	8,81
+ Subventions d'exploitation	141 967	19,01	59 500	8,64	82 467	138,60
- Impôts, taxes sur rémunérations	22 218	2,97	7 460	1,08	14 758	197,83
- Autres impôts et taxes	39 344	5,27	37 083	5,39	2 261	6,10
- Salaires et traitements	389 761	52,18	361 088	52,46	28 674	7,94
- Charges sociales	109 010	14,60	104 638	15,20	4 372	4,18
EXCÉDENT BRUT D'EXPLOITATION	97 904	13,11	23 697	3,44	74 207	313,15
+ Reprises sur amortissements et provisions						
+ Autres produits d'exploitation	24 397	3,27	424	0,06	23 972	N/S
+ Transfert de charges d'exploitation			6 492	0,94	(6 492)	-100,0
- Dotations aux amort.,dépréciations et provisions	106 533	14,26	81 396	11,82	25 137	30,88
- Autres charges de gestion courante	8 330	1,12	638	0,09	7 692	N/S
RÉSULTAT EXPLOITATION	7 438	1,00	(51 420)	-7,47	58 858	114,47
Bénéfice-perte sur opérations en commun						
+ Produits financiers	92	0,01	417	0,06	(325)	-77,96
- Charges financières			69	0,01	(69)	-100,0
RÉSULTAT COURANT AVANT IMPÔTS	7 530	1,01	(51 072)	-7,42	58 602	114,74
Produits exceptionnels			121 282	17,62	(121 282)	-100,0
- Charges exceptionnelles	2 793	0,37	14 422	2,10	(11 629)	-80,64
RÉSULTAT EXCEPTIONNEL	(2 793)	-0,37	106 860	15,52	(109 653)	-102,6
- Participation des salariés						
- Impôts sur les bénéfices						
RÉSULTAT DE L'EXERCICE	4 738	0,63	55 789	8,10	(51 051)	-91,51

Chiffres clés de l'entreprise

Etat exprimé en euros
Règlement ANC 2022-06

	31/12/2025	31/12/2024	Variation N/N-1		31/12/2023
Nombre de mois	12	12			12
Chiffre d'affaires	746 897	688 354	58 543	8,50	525 895
Marge commerciale % sur vente de marchandises	139 522 73,66	127 785 69,07	11 737	9,18	110 209 74,07
Marge brute de production % sur production	546 516 98,03	496 560 98,65	49 955	10,06	372 866 98,88
Valeur ajoutée % sur CA	516 270 69,12	474 466 68,93	41 804	8,81	334 415 63,59
Excédent brut d'exploitation % sur CA	7 907 1,06	23 697 3,44	(15 790)	-66,63	(76 722) -14,59
Résultat net comptable % sur CA	4 738 0,63	55 789 8,10	(51 051)	-91,51	(46 333) -8,81
Capacité d'autofinancement	24 539	30 308	(5 769)	-19,04	(66 523)
Besoin en fonds de roulement Nombre de jours de CA					
	0,00	0,00			0,00
Rotations (en jours) - Stock marchandises - Stock produits finis - Crédit fournisseurs - Crédit clients					



Détail du Compte de Résultat

SETTONS					
		01/01/202512	01/01/202412		
		31/12/2025mois	31/12/2024mois		
Etat exprimé en euros				Variations	%
Total des produits d'exploitation	913 260,82122,27	754 770,16109,65	158 490,6621,00		
Ventes de marchandises	189 410,2625,36	185 003,5826,88	4 406,682,38		
Ventes de marchandises FRANCE	189 410,2625,36	185 003,5826,88	4 406,682,38		
Ventes de marchandises		1 309,090,19	(1 309,09)-100,00		
Bar Settons 20%	4 525,680,61	6 608,260,96	(2 082,58)-31,51		
Pensions Settons 10%	4 513,620,60	2 324,540,34	2 189,0894,17		
Restauration à emporter Settons 5.5%	9 611,371,29	7 465,801,08	2 145,5728,74		
Bar Settons 10%	480,400,06	1 015,870,15	(535,47)-52,71		
Bar Settons 5.5%	508,450,07	891,400,13	(382,95)-42,96		
Restauration ordinaire Settons 10%	131 715,0817,63	119 134,0817,31	12 581,0010,56		
Restauration spéciale Settons 10%	37 832,335,07	46 239,546,72	(8 407,21)-18,18		
Ventes de marchandises pôle activités Settons 20%	223,330,03	15,00	208,33N/S		
Production vendue Biens					
Production vendue Services + Travaux	557 486,4774,64	503 350,1773,12	54 136,3010,76		
Production vendue Services FRANCE	557 486,4774,64	503 350,1773,12	54 136,3010,76		
Locations terrestres Settons 20%	44 511,175,96	39 648,535,76	4 862,6412,26		
Activités sous traitées Settons 20%	3 816,670,51	900,000,13	2 916,67324,07		
Location salles, barnum Settons 20%	13 475,001,80	14 066,652,04	(591,65)-4,21		
Activites nautiques encadrées Settons 20%	59 364,147,95	86 601,4912,58	(27 237,35)-31,45		
Stages nautiques Settons 20%	11 230,541,50	7 821,761,14	3 408,7843,58		
Locations nautiques Settons 20%	59 225,427,93	52 331,277,60	6 894,1513,17		
Activités terrestres encadrées Settons 20%	8 489,691,14	5 202,820,76	3 286,8763,17		
Hebergement sec Settons 10%	198 991,1426,64	218 179,7631,70	(19 188,62)-8,79		
Privatisation base Settons 20%		312,500,05	(312,50)-100,00		
Services hébergement Settons 20%		341,670,05	(341,67)-100,00		
Services hébergement Settons 20%	14 537,501,95	18 574,352,70	(4 036,85)-21,73		
Licence ecole voile	1 489,780,20	881,880,13	607,9068,93		
Frais de dossier Settons 20%	7 837,541,05	4 933,370,72	2 904,1758,87		
Camping Settons 10%	9 020,431,21	10 274,971,49	(1 254,54)-12,21		
Camping Settons 20%	970,210,13	791,650,12	178,5622,56		
Produits des activités annexes	100 000,0013,39	35 000,005,08	65 000,00185,71		
Forfait entretien VTT Les Settons 20%	416,670,06	1 000,000,15	(583,33)-58,33		
Presta encadrement extérieur 20%	24 110,573,23	6 487,500,94	17 623,07271,65		
Montant net du chiffre d'affaires	746 896,73100,00	688 353,75100,00	58 542,988,50		
Subventions	141 967,4719,01	59 500,008,64	82 467,47138,60		
Subventions diverses	(29,25)		(29,25)		
Subvention departement	45 500,006,09	56 000,008,14	(10 500,00)-18,75		
Aide à l'embauche pme	6 500,000,87	3 500,000,51	3 000,0085,71		
Quote-part subv. inv. virée au résultat	89 996,7212,05		89 996,72		
Reprises sur amts, dépréciations et provisions		6 492,160,94	(6 492,16)-100,00		
Transfert de charges		5 613,910,82	(5 613,91)-100,00		
Transfert de charges exp		878,250,13	(878,25)-100,00		
Pdts des cessions immo incorp. corp.	7 749,171,04		7 749,17		
Produits des cessions d'immos Settons	7 749,171,04		7 749,17		
Autres produits d'exploitation	16 647,452,23	424,250,06	16 223,20N/S		
Produits divers	395,020,05	424,250,06	(29,23)-6,89		
Frais d'annulation Les Settons 20%	216,190,03		216,19		
Frais d'annulation Les Settons 10%	36,36		36,36		
Indemnités et autres produits	7 564,391,01		7 564,39		

Détail du Compte de Résultat

Etat exprimé en euros		01/01/202512 31/12/2025mois	01/01/202412 31/12/2024mois	Variations	%
Indemnités personnel		8 037,081,08		8 037,08	
Indemnités personnel IJ		398,410,05		398,41	
Total des charges d'exploitation		905 822,47121,28	806 190,03117,12	99 632,4412,36	
Achats de marchandises		56 559,497,57	57 241,978,32	(682,48)-1,19	
Achats produits alimentaires		50 335,506,74	50 301,987,31	33,520,07	
Achats boissons		5 986,490,80	6 939,991,01	(953,50)-13,74	
Achat cartes postales		237,500,03		237,50	
Variation de stocks de marchandises		(6 671,09)-0,89	(23,41)	(6 647,68)N/S	
Variat. stocks marchandi		(6 671,09)-0,89	(23,41)	(6 647,68)N/S	
Achats de matières premières et autres appro.		7,50	40,000,01	(32,50)-81,25	
Emballages consignes		7,50	40,000,01	(32,50)-81,25	
Autres achats et charges externes		180 730,4024,20	156 629,1222,75	24 101,2815,39	
Sous traitance		10 963,311,47	6 749,730,98	4 213,5862,43	
Eau		14 619,591,96	13 016,221,89	1 603,3712,32	
Electricité		28 737,863,85	18 900,482,75	9 837,3852,05	
Gaz fuel		560,930,08	451,390,07	109,5424,27	
Achats fournitures		7 581,441,02	12 624,371,83	(5 042,93)-39,95	
Fournitures administratives		820,930,11	1 409,340,20	(588,41)-41,75	
Fournit informatique		412,770,06	457,120,07	(44,35)-9,70	
Carburant		4 675,870,63	5 251,770,76	(575,90)-10,97	
Produits entretien		3 796,420,51	4 892,620,71	(1 096,20)-22,41	
Locations mobilières		2 762,120,37	1 764,970,26	997,1556,50	
Locations Peugeot 2008 Allure PureTech		3 367,800,45	3 626,880,53	(259,08)-7,14	
Entretien biens immobiliers		16 397,442,20	5 555,460,81	10 841,98195,16	
Ent mat informatique		403,230,05	83,880,01	319,35380,72	
Entretien mat divers		5 861,870,78	6 035,420,88	(173,55)-2,88	
Entretien véhicule		4 920,590,66	2 419,240,35	2 501,35103,39	
Maintenance matériel		19 649,602,63	16 736,352,43	2 913,2517,41	
Entretien linge		10 154,551,36	9 142,411,33	1 012,1411,07	
Analyses eau		295,500,04	360,500,05	(65,00)-18,03	
Assurances multirisques		11 788,251,58	12 713,911,85	(925,66)-7,28	
Assurance crédit bail		134,880,02	145,200,02	(10,32)-7,11	
Personnel interimaire		4 550,100,61		4 550,10	
Honoraires		16 789,382,25	19 149,172,78	(2 359,79)-12,32	
Annonces et insertions		842,730,11	2 311,680,34	(1 468,95)-63,54	
Dons pourboires		150,000,02	720,000,10	(570,00)-79,17	
Transports sur achats		411,210,06	900,110,13	(488,90)-54,32	
Voyages et déplacements		1 170,600,16	1 325,200,19	(154,60)-11,67	
Affranchissements		106,100,01	224,600,03	(118,50)-52,76	
Téléphone		3 597,350,48	5 012,600,73	(1 415,25)-28,23	
Serv. bancaires et assim		923,090,12	731,360,11	191,7326,22	
Commissions CB		325,850,04	579,460,08	(253,61)-43,77	
Commissions/ch vacance		358,290,05	374,700,05	(16,41)-4,38	
Commissions airbnb		721,130,10	619,260,09	101,8716,45	
Commissions Decathlon Travel		553,580,07	191,550,03	362,03189,00	
Frais de gestion VACAF		1,12	11,73	(10,61)-90,45	
Commissions Funbooker		53,750,01	105,130,02	(51,38)-48,87	
Commissions Guidap		608,870,08	1 056,100,15	(447,23)-42,35	
Cotisations		1 662,300,22	979,210,14	683,0969,76	
Impôts, taxes et versements assimilés		61 562,308,24	44 542,896,47	17 019,4138,21	
Taxe d'apprentissage		2 641,280,35	2 383,850,35	257,4310,80	
Formation professionnelle		4 786,420,64	4 277,310,62	509,1111,90	
Formation		14 790,501,98	798,800,12	13 991,70N/S	
Cfe cvae		3 252,000,44	2 746,360,40	505,6418,41	

Détail du Compte de Résultat

SETTONS					
		01/01/202512	01/01/202412		
		31/12/2025mois	31/12/2024mois	Variations	%
Etat exprimé en euros					
Taxe sur les véhicules de ste	443,95	0,06	359,10	84,85	23,63
Impôts, taxes, verst assim.			160,00	(160,00)	-100,00
Taxe ordure menagere	6 421,15	0,86	6 411,15	10,00	0,16
Redevance aot	29 227,00	3,91	27 372,00	1 855,00	6,78
Taxe de sejour			34,32	(34,32)	-100,00
Salaires	389 761,42	52,18	361 087,59	28 673,83	7,94
Remunerations du personnel	394 164,98	52,77	350 585,94	43 579,04	12,43
Conges payes	(4 403,56)	-0,59	10 501,65	(14 905,21)	-141,93
Cotisations sociales	109 009,97	14,60	104 638,30	4 371,67	4,18
Cotisation urssaf	81 475,94	10,91	77 952,99	3 522,95	4,52
Cotisations retraites	14 791,78	1,98	12 259,83	2 531,95	20,65
Charges ircantec	2 844,71	0,38	2 859,59	(14,88)	-0,52
Prévoyance / Mutuelles	1 572,78	0,21	1 351,53	221,25	16,37
Cotisation anticipa	2 947,13	0,39	3 703,90	(756,77)	-20,43
Cotisation agrr	2 465,09	0,33	2 102,26	362,83	17,26
Paritarisme	302,37	0,04	280,58	21,79	7,77
Medecine trav. - pharmac	1 287,00	0,17	1 059,10	227,90	21,52
Autres charges de person	1 323,17	0,18	3 068,52	(1 745,35)	-56,88
Dotations aux amortissements	106 532,59	14,26	81 395,98	25 136,61	30,88
Dot aux amort immob incorp	28 820,51	3,86	2 943,00	25 877,51	879,29
Dot. amort. immo.corp.	77 712,08	10,40	78 452,98	(740,90)	-0,94
Valeurs comptables immos incorp. corp. cédées	8 222,15	1,10		8 222,15	
VNC des immos cédées	8 222,15	1,10		8 222,15	
Autres charges	107,74	0,01	637,59	(529,85)	-83,10
Charges diverses	107,74	0,01	637,59	(529,85)	-83,10
Résultat d'exploitation	7 438,35	1,00	(51 419,87)	58 858,22	114,47
Total des produits financiers	91,86	0,01	416,73	(324,87)	-77,96
Autres intérêts et produits assimilés	91,86	0,01	416,73	(324,87)	-77,96
Autres produits financie	91,86	0,01	416,73	(324,87)	-77,96
Total des charges financières			68,63	(68,63)	-100,00
Intérêts et charges assimilées			68,63	(68,63)	-100,00
Interets des emprunts et dette			68,63	(68,63)	-100,00
Résultat financier	91,86	0,01	348,10	(256,24)	-73,61
Résultat courant avant impôts	7 530,21	1,01	(51 071,77)	58 601,98	114,74
Produits exceptionnels			121 282,27	(121 282,27)	-100,00
Produits exceptionnels			121 282,27	(121 282,27)	-100,00
Prod. cession/immo. corp Les Settons			10 874,99	(10 874,99)	-100,00
Quote part sub inv viree resul			110 407,28	(110 407,28)	-100,00
Charges exceptionnelles	2 792,57	0,37	14 421,86	(11 629,29)	-80,64
Charges exceptionnelles	2 792,57	0,37	14 421,86	(11 629,29)	-80,64
Charges exceptionnelles			15,81	(15,81)	-100,00

Détail du Compte de Résultat

SETTONS

Etat exprimé en euros	01/01/2025	12	01/01/2024	12	Variations	%
	31/12/2025	mois	31/12/2024	mois		
Val. compte immo. corp. Dot aux amort exceptnl	2 792,57	0,37	14 406,05	2,09	(14 406,05)	-100,00
					2 792,57	
Résultat exceptionnel	(2 792,57)	-0,37	106 860,41	15,52	(109 652,98)	-102,61
Résultat de l'exercice	4 737,64	0,63	55 788,64	8,10	(51 051,00)	-91,51

Etats financiers au 31/12/2025

COMPTE RESULTAT BAYE

Soldes Intermédiaires de Gestion

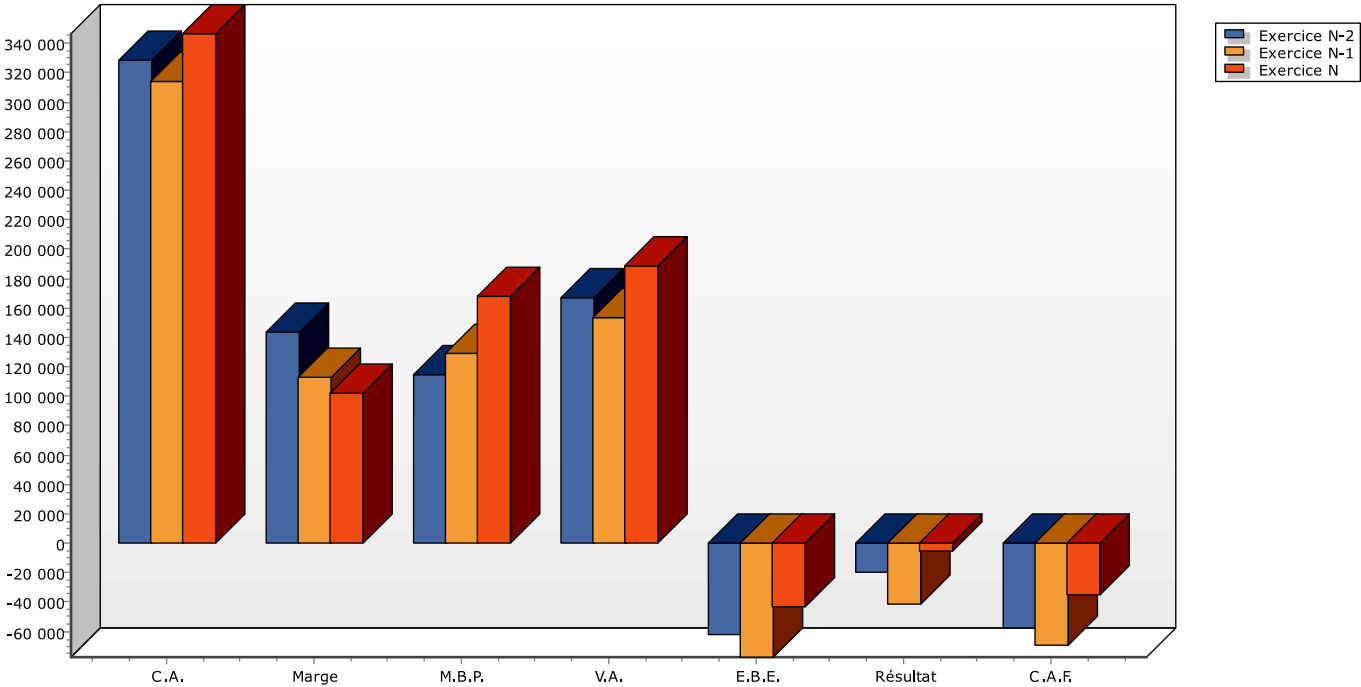
BAYE

Etat exprimé en euros	01/01/2025	12	01/01/2024	12	Ecart	%
	31/12/2025	mois	31/12/2024	mois		
CHIFFRE D'AFFAIRES	346 614	100,00	314 155	100,00	32 459	10,33
Ventes de marchandises	150 374	43,38	158 159	50,34	(7 786)	-4,92
- Achats de marchandises	47 929	31,87	46 028	29,10	1 900	4,13
- Variation stocks de marchandises	225	0,15	(501)	-0,32	726	-144,9
MARGE COMMERCIALE (a)	102 220	67,98	112 632	71,21	(10 412)	-9,24
Production vendue	196 240	56,62	155 995	49,66	40 245	25,80
+ Variation production stockée						
+ Production immobilisée						
PRODUCTION DE L'EXERCICE	196 240	56,62	155 995	49,66	40 245	25,80
- Achats stockés approvisionnement	42	0,02	57	0,04	(15)	-26,46
- Variation des stocks et approvisionnement						
- Achats de sous-traitance directe	28 137	14,34	27 009	17,31	1 128	4,18
MARGE BRUTE PRODUCTION (b)	168 062	85,64	128 930	82,65	39 132	30,35
MARGES (Commerciale + Production)	270 282	77,98	241 562	76,89	28 720	11,89
- Achats non stockés (c)	32 481	9,37	34 976	11,13	(2 495)	-7,13
- Autres charges externes (c)	49 318	14,23	53 063	16,89	(3 745)	-7,06
CONSOMMATION DE L'EXERCICE EN PROVENANCE DES TIERS	109 978	31,73	115 104	36,64	(5 126)	-4,45
VALEUR AJOUTÉE PRODUITE (a+b-c)	188 482	54,38	153 523	48,87	34 959	22,77
+ Subventions d'exploitation	72 944	21,04	25 500	8,12	47 444	186,06
- Impôts, taxes sur rémunérations	6 226	1,80	4 205	1,34	2 021	48,06
- Autres impôts et taxes	6 454	1,86	6 573	2,09	(119)	-1,81
- Salaires et traitements	192 449	55,52	190 633	60,68	1 816	0,95
- Charges sociales	51 036	14,72	55 130	17,55	(4 094)	-7,43
EXCÉDENT BRUT D'EXPLOITATION	5 262	1,52	(77 518)	-24,68	82 780	106,79
+ Reprises sur amortissements et provisions						
+ Autres produits d'exploitation	8 089	2,33	178	0,06	7 910	N/S
+ Transfert de charges d'exploitation			7 452	2,37	(7 452)	-100,0
- Dotations aux amort.,dépréciations et provisions	17 643	5,09	20 685	6,58	(3 042)	-14,71
- Autres charges de gestion courante	57	0,02	181	0,06	(124)	-68,31
RÉSULTAT EXPLOITATION	(4 350)	-1,25	(90 754)	-28,89	86 405	95,21
Bénéfice-perte sur opérations en commun						
+ Produits financiers	49	0,01	179	0,06	(129)	-72,30
- Charges financières			13		(13)	-100,0
RÉSULTAT COURANT AVANT IMPÔTS	(4 300)	-1,24	(90 589)	-28,84	86 289	95,25
Produits exceptionnels			48 776	15,53	(48 776)	-100,0
- Charges exceptionnelles	1 264	0,36	7		1 258	N/S
RÉSULTAT EXCEPTIONNEL	(1 264)	-0,36	48 769	15,52	(50 033)	-102,5
- Participation des salariés						
- Impôts sur les bénéfices						
RÉSULTAT DE L'EXERCICE	(5 564)	-1,61	(41 820)	-13,31	36 255	86,69

Chiffres clés de l'entreprise

Etat exprimé en euros
Règlement ANC 2022-06

	31/12/2025	31/12/2024	Variation N/N-1		31/12/2023
Nombre de mois	12	12			12
Chiffre d'affaires	346 614	314 155	32 459	10,33	328 616
Marge commerciale % sur vente de marchandises	102 220 67,98	112 632 71,21	(10 412)	-9,24	143 466 73,81
Marge brute de production % sur production	168 062 85,64	128 930 82,65	39 132	30,35	114 718 85,46
Valeur ajoutée % sur CA	188 482 54,38	153 523 48,87	34 959	22,77	167 274 50,90
Excédent brut d'exploitation % sur CA	(43 197) -12,46	(77 518) -24,68	34 320	-44,27	(61 730) -18,78
Résultat net comptable % sur CA	(5 564) -1,61	(41 820) -13,31	36 255	-86,69	(19 494) -5,93
Capacité d'autofinancement	(35 117)	(69 744)	34 627	-49,65	(58 030)
Besoin en fonds de roulement Nombre de jours de CA	0,00	0,00			0,00
Rotations (en jours) - Stock marchandises - Stock produits finis - Crédit fournisseurs - Crédit clients					



Détail du Compte de Résultat

BAYE

Etat exprimé en euros	01/01/2025	12	01/01/2024	12	Variations	%
	31/12/2025	mois	31/12/2024	mois		
Total des produits d'exploitation	427 646,56	123,38	347 284,38	110,55	80 362,18	23,14
Ventes de marchandises	150 373,55	43,38	158 159,20	50,34	(7 785,65)	-4,92
Ventes de marchandises FRANCE	150 373,55	43,38	158 159,20	50,34	(7 785,65)	-4,92
Ventes de marchandises	(6,20)		1 247,27	0,40	(1 253,47)	-100,50
Pension Baye 10%			109 281,36	34,79	(109 281,36)	-100,00
Restauration à emporter Baye 5.5%	19 500,29	5,63	7 027,97	2,24	12 472,32	177,47
Restauration à emporter Baye 10%	4 118,16	1,19			4 118,16	
Restauration ordinaire Baye 10%	117 101,48	33,78	35 111,16	11,18	81 990,32	233,52
Restauration spéciale Baye 10%	3 307,53	0,95	4 052,99	1,29	(745,46)	-18,39
Bar Baye 20%	1 901,16	0,55	1 438,45	0,46	462,71	32,17
Bar Baye 10%	1 172,88	0,34			1 172,88	
Bar Baye 5.5%	3 256,88	0,94			3 256,88	
Epicerie Baye 5,5%	21,37	0,01			21,37	
Production vendue Biens						
Production vendue Services + Travaux	196 240,36	56,62	155 995,31	49,66	40 245,05	25,80
Production vendue Services FRANCE	196 240,36	56,62	155 995,31	49,66	40 245,05	25,80
Prestations de services Baye	426,00	0,12	87,46	0,03	338,54	387,08
Locations terrestres Baye 20%	10 152,64	2,93	2 227,71	0,71	7 924,93	355,74
Activités sous traitées Baye 20%	14 724,82	4,25	15 311,67	4,87	(586,85)	-3,83
Séances sportives encadrées Bayes 20%	5 162,00	1,49			5 162,00	
Locations nautiques Baye 20%	15 979,83	4,61	10 156,71	3,23	5 823,12	57,33
Activités nautiques encadrées Baye 20%	18 322,36	5,29	36 428,47	11,60	(18 106,11)	-49,70
Stages nautiques Baye 20%	2 354,16	0,68			2 354,16	
Location salles, barnum, divers Baye 20%	3 281,54	0,95	3 558,33	1,13	(276,79)	-7,78
Activités terrestres encadrées Baye 20%	14 183,31	4,09	6 031,84	1,92	8 151,47	135,14
Location matériel de réception Baye 20%	469,83	0,14	175,86	0,06	293,97	167,16
Hebergement sec Baye 10%	49 052,43	14,15	16 404,03	5,22	32 648,40	199,03
Services hébergement Baye 20%			50,00	0,02	(50,00)	-100,00
Services hébergement Baye 20%	23 088,29	6,66	4 176,14	1,33	18 912,15	452,86
Facturation casse Baye 20%			255,00	0,08	(255,00)	-100,00
Licence ecole voile			(147,18)	-0,05	147,18	100,00
Frais de dossier Baye 20%	4 615,36	1,33	5 068,75	1,61	(453,39)	-8,94
Camping Baye 10%	32 374,19	9,34	26 499,51	8,44	5 874,68	22,17
Camping Baye 20%	2 011,93	0,58	1 622,37	0,52	389,56	24,01
Frais de désistement			13 088,64	4,17	(13 088,64)	-100,00
Produits des activités annexes			15 000,00	4,77	(15 000,00)	-100,00
Forfait entret. mise à disposit. matériel Baye 20%	41,67	0,01			41,67	
Montant net du chiffre d'affaires	346 613,91	100,00	314 154,51	100,00	32 459,40	10,33
Subventions	72 944,03	21,04	25 500,00	8,12	47 444,03	186,06
Subventions diverses	(15,75)				(15,75)	
Subvention departement	24 500,00	7,07	24 000,00	7,64	500,00	2,08
Aide à l'embauche pme			1 500,00	0,48	(1 500,00)	-100,00
Quote-part subv. inv. virée au résultat	48 459,78	13,98			48 459,78	
Reprises sur amts, dépréciations et provisions			7 451,71	2,37	(7 451,71)	-100,00
Transfert de charges			5 984,37	1,90	(5 984,37)	-100,00
Transfert de charges exp			1 467,34	0,47	(1 467,34)	-100,00
Autres produits d'exploitation	8 088,62	2,33	178,16	0,06	7 910,46	N/S
Produits divers	789,42	0,23	178,16	0,06	611,26	343,10
Frais d'annulation Baye 10%	2 331,80	0,67			2 331,80	
Frais d'annulation Baye 20%	678,81	0,20			678,81	

Détail du Compte de Résultat

BAYE

Etat exprimé en euros	01/01/2025	12	01/01/2024	12	Variations	%
	31/12/2025	mois	31/12/2024	mois		
Indemnités et autres produits	682,75	0,20			682,75	
Indemnités personnel	3 605,84	1,04			3 605,84	
Total des charges d'exploitation	431 996,09	124,63	438 038,65	139,43	(6 042,56)	-1,38
Achats de marchandises	47 928,60	13,83	46 028,31	14,65	1 900,29	4,13
Achats produits alimentaires	42 942,95	12,39	43 896,13	13,97	(953,18)	-2,17
Achats boissons	4 985,65	1,44	2 132,18	0,68	2 853,47	133,83
Variation de stocks de marchandises	225,03	0,06	(500,96)	-0,16	725,99	144,92
Variat. stocks marchandi	225,03	0,06	(500,96)	-0,16	725,99	144,92
Achats de matières premières et autres appro.	41,70	0,01	56,70	0,02	(15,00)	-26,46
Emballages consignes	41,70	0,01	56,70	0,02	(15,00)	-26,46
Autres achats et charges externes	109 936,14	31,72	115 047,47	36,62	(5 111,33)	-4,44
Sous traitance	28 136,91	8,12	27 008,86	8,60	1 128,05	4,18
Eau	3 338,88	0,96	4 275,38	1,36	(936,50)	-21,90
Electricité	11 219,63	3,24	14 500,15	4,62	(3 280,52)	-22,62
Gaz fuel	247,31	0,07	825,21	0,26	(577,90)	-70,03
Achats fournitures	10 872,61	3,14	8 599,66	2,74	2 272,95	26,43
Fournitures administratives	2 067,74	0,60	2 564,76	0,82	(497,02)	-19,38
Fournit informatique	188,01	0,05	246,78	0,08	(58,77)	-23,81
Carburant	3 114,96	0,90	3 501,17	1,11	(386,21)	-11,03
Produits entretien	1 432,35	0,41	462,98	0,15	969,37	209,38
Locations immob. Baye	1 128,66	0,33			1 128,66	
Locations mobilières	743,22	0,21	474,49	0,15	268,73	56,64
Locations Peugeot 2008 Allure PureTech	1 813,44	0,52	1 554,36	0,49	259,08	16,67
Entretien biens immobiliers	5 992,28	1,73	7 502,19	2,39	(1 509,91)	-20,13
Ent mat informatique	55,63	0,02	35,92	0,01	19,71	54,87
Entretien mat divers	3 009,21	0,87	3 928,81	1,25	(919,60)	-23,41
Entretien véhicule	689,07	0,20	635,16	0,20	53,91	8,49
Maintenance matériel	7 549,71	2,18	9 139,20	2,91	(1 589,49)	-17,39
Entretien linge	7 662,07	2,21	4 952,94	1,58	2 709,13	54,70
Analyses eau	295,50	0,09	104,50	0,03	191,00	182,78
Assurances multirisques	6 347,54	1,83	5 448,82	1,73	898,72	16,49
Assurance crédit bail	72,60	0,02	62,28	0,02	10,32	16,57
Personnel interimaire			893,05	0,28	(893,05)	-100,00
Honoraires	9 459,66	2,73	7 597,07	2,42	1 862,59	24,52
Annonces et insertions	364,74	0,11	4 667,34	1,49	(4 302,60)	-92,19
Dons pourboires			180,00	0,06	(180,00)	-100,00
Transports sur achats	243,25	0,07	428,17	0,14	(184,92)	-43,19
Voyages et déplacements	640,21	0,18	566,07	0,18	74,14	13,10
Affranchissements	126,63	0,04	99,46	0,03	27,17	27,32
Téléphone	1 650,59	0,48	3 484,21	1,11	(1 833,62)	-52,63
Serv. bancaires et assim	497,05	0,14	313,39	0,10	183,66	58,60
Commissions CB	175,72	0,05	247,88	0,08	(72,16)	-29,11
Commissions/ch vacance	49,37	0,01	23,33	0,01	26,04	111,62
Commissions airbnb	64,02	0,02	47,58	0,02	16,44	34,55
Commissions Guidap	327,87	0,09	205,18	0,07	122,69	59,80
Cotisations	359,70	0,10	471,12	0,15	(111,42)	-23,65
Impôts, taxes et versements assimilés	12 679,85	3,66	10 777,81	3,43	1 902,04	17,65
Taxe d'apprentissage	1 312,19	0,38	1 308,02	0,42	4,17	0,32
Formation professionnelle	2 333,95	0,67	2 346,84	0,75	(12,89)	-0,55
Formation	2 579,50	0,74	550,00	0,18	2 029,50	369,00
Cfe cvae	1 513,00	0,44	1 518,64	0,48	(5,64)	-0,37
Taxes foncieres	43,00	0,01	43,00	0,01		
Taxe sur les véhicules de ste	239,05	0,07	153,90	0,05	85,15	55,33
Impôts, taxes, verst assim.			198,25	0,06	(198,25)	-100,00

Détail du Compte de Résultat

BAYE

Etat exprimé en euros	01/01/2025	12	01/01/2024	12	Variations	%
	31/12/2025	mois	31/12/2024	mois		
Taxe ordure menagere	4 659,16	1,34	4 659,16	1,48		
Salaires	192 448,53	55,52	191 947,91	61,10	500,62	0,26
Remunerations du personnel	191 609,45	55,28	192 371,51	61,23	(762,06)	-0,40
Conges payes	(883,40)	-0,25	(3 413,67)	-1,09	2 530,27	74,12
Indemnites transactionnelle	1 010,00	0,29	1 675,00	0,53	(665,00)	-39,70
Autres charges de person	712,48	0,21	1 315,07	0,42	(602,59)	-45,82
Cotisations sociales	51 035,63	14,72	53 814,93	17,13	(2 779,30)	-5,16
Cotisation urssaf	39 091,91	11,28	41 156,50	13,10	(2 064,59)	-5,02
Cotisations retraites	7 582,76	2,19	9 371,71	2,98	(1 788,95)	-19,09
Charges ircantec	(9,81)				(9,81)	
Prévoyance / Mutuelles	537,50	0,16	305,38	0,10	232,12	76,01
Cotisation anticipa	1 586,91	0,46	894,13	0,28	692,78	77,48
Cotisation agrr	1 327,36	0,38	1 470,27	0,47	(142,91)	-9,72
Paritarisme	162,81	0,05	153,97	0,05	8,84	5,74
Medecine trav. - pharmac	756,19	0,22	462,97	0,15	293,22	63,33
Dotations aux amortissements	17 643,16	5,09	20 685,21	6,58	(3 042,05)	-14,71
Dot aux amort immob incorp	444,88	0,13	432,89	0,14	11,99	2,77
Dot. amort. immo.corp.	17 198,28	4,96	20 252,32	6,45	(3 054,04)	-15,08
Autres charges	57,45	0,02	181,27	0,06	(123,82)	-68,31
Charges diverses	57,45	0,02	181,27	0,06	(123,82)	-68,31
Résultat d'exploitation	(4 349,53)	-1,25	(90 754,27)	-28,89	86 404,74	95,21
Total des produits financiers	49,47	0,01	178,60	0,06	(129,13)	-72,30
Autres intérêts et produits assimilés	49,47	0,01	178,60	0,06	(129,13)	-72,30
Autres produits financie	49,47	0,01	178,60	0,06	(129,13)	-72,30
Total des charges financières			13,10		(13,10)	-100,00
Intérêts et charges assimilées			13,10		(13,10)	-100,00
Interets des emprunts et dette			13,10		(13,10)	-100,00
Résultat financier	49,47	0,01	165,50	0,05	(116,03)	-70,11
Résultat courant avant impôts	(4 300,06)	-1,24	(90 588,77)	-28,84	86 288,71	95,25
Produits exceptionnels			48 775,74	15,53	(48 775,74)	-100,00
Produits exceptionnels			48 775,74	15,53	(48 775,74)	-100,00
Produits exceptionnels			166,67	0,05	(166,67)	-100,00
Prod. cession/immo. corp Bayes			1 291,67	0,41	(1 291,67)	-100,00
Quote part sub inv viree resul			47 317,40	15,06	(47 317,40)	-100,00
Charges exceptionnelles	1 264,41	0,36	6,78		1 257,63	N/S
Charges exceptionnelles	1 264,41	0,36	6,78		1 257,63	N/S
Charges exceptionnelles			6,78		(6,78)	-100,00
Dot aux amort exceptnl	1 264,41	0,36			1 264,41	
Résultat exceptionnel	(1 264,41)	-0,36	48 768,96	15,52	(50 033,37)	-102,59

BAYE

Détail du Compte de Résultat

Etat exprimé en euros	01/01/2025	12	01/01/2024	12	Variations	%
	31/12/2025	mois	31/12/2024	mois		
Résultat de l'exercice	(5 564,47)	-1,61	(41 819,81)	-13,31	36 255,34	86,69