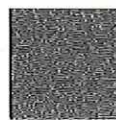
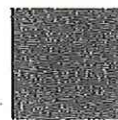
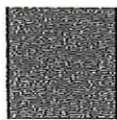
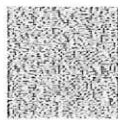
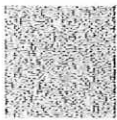


M33 FOUNDATION
48 Boulevard des Batignolles
75017 PARIS

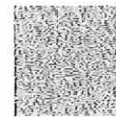
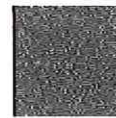
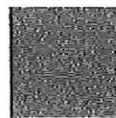


Comptes annuels

31/12/2023

Certifiés conformes à l'original,

Paris le 24 juin 2024




M. Benoît CHARLES-LAVAUZELLE
Président du Conseil d'administration

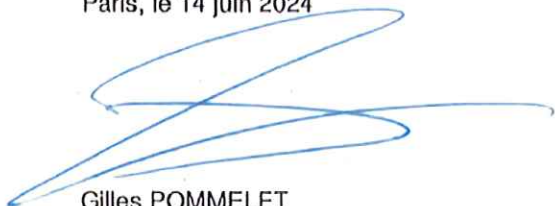
COMPTE RENDU DE TRAVAUX DE L'EXPERT-COMPTABLE

En notre qualité d'expert-comptable et conformément à nos accords, nous avons effectué une mission de présentation des comptes annuels du fonds de dotation M33 FOUNDATION relatifs à l'exercice ouvert le 1^{er} janvier 2023 et clos le 31 décembre 2023 qui se caractérisent par les données suivantes :

- Total du bilan :	2 612 938 €
- Produits d'exploitation :	(57 972) €
- Excédent :	0 €

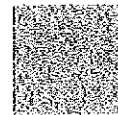
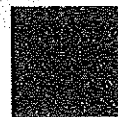
Nous avons effectué les diligences prévues par la norme professionnelle de l'Ordre des experts-comptables applicable à la mission de présentation des comptes.

Paris, le 14 juin 2024



Gilles POMMELET
Expert-comptable

Bilan et Compte de résultat



BILAN ACTIF

	Exercice N			Exercice N-1
	Brut	Amortissements et dépréciations (à déduire)	Net	Net
ACTIF IMMOBILISE				
Immobilisations incorporelles				
Frais d'établissement				
Frais de recherche et développement				
Donations temporaires d'usufruit				
Concessions, brevets, licences, marques, procédés, logiciels, droits et valeurs similaires				
Immobilisations incorporelles en cours				
Avances et acomptes				
Immobilisations corporelles				
Terrains				
Constructions				
Installations techniques, matériel et outillage industriels				
Immobilisations corporelles en cours				
Autres				
Avances et acomptes				
Biens reçus par legs ou donations destinés à être cédés				
Immobilisations financières				
Participations et Créances rattachées				
Autres titres immobilisés				
Prêts				
Autres				
TOTAL I				
ACTIF CIRCULANT				
Stocks et en-cours				
Créances				
Créances clients, usagers et comptes rattachés				
Créances reçues par legs ou donations				
Autres				
Valeurs mobilières de placement	2 424 001		2 424 001	352 296
Instruments de trésorerie				
Disponibilités	188 937		188 937	2 096 410
Charges constatées d'avance				
TOTAL II	2 612 938		2 612 938	2 448 706
Frais d'émission des emprunts (III)				
Primes de remboursement des emprunts (IV)				
Écarts de conversion Actif (V)				
TOTAL GÉNÉRAL (I + II + III + IV + V)	2 612 938		2 612 938	2 448 706

BILAN PASSIF

	Exercice N	Exercice N-1
FONDS PROPRES		
Fonds propres sans droit de reprise		
Fonds propres statutaires	400 000	400 000
Fonds propres complémentaires	600 000	600 000
Fonds propres avec droit de reprise		
Fonds statutaires		
Fonds propres complémentaires		
Ecart de réévaluation		
Réserves		
Réserves statutaires ou contractuelles		
Réserves pour projet de l'entité		
Autres		
Report à nouveau		
Excédent ou déficit de l'exercice		
Situation nette (sous total)	1 000 000	1 000 000
Fonds propres consommables	1 587 433	1 438 408
Subventions d'investissement		
Provisions réglementées		
TOTAL I	2 587 433	2 438 408
AUTRES FONDS PROPRES		
TOTAL I bis		
FONDS REPORTES ET DÉDIÉS		
Fonds reportés liés aux legs ou donations		
Fonds dédiés		
TOTAL II		
PROVISIONS		
Provisions pour risques		
Provisions pour charges		
TOTAL III		
DETTES		
Emprunts obligataires et assimilés (titres associatifs)		
Emprunts et dettes auprès des établissements de crédit		
Emprunts et dettes financières diverses		
Dettes fournisseurs et comptes rattachés	7 320	8 820
Dettes des legs ou donations		
Dettes fiscales et sociales	3 185	1 478
Dettes sur immobilisations et comptes rattachés		
Autres dettes	15 000	
Instruments de trésorerie		
Produits constatés d'avance		
TOTAL IV	25 505	10 298
Ecart de conversion Passif (V)		
TOTAL GÉNÉRAL (I + I bis + II + III + IV + V)	2 612 938	2 448 706

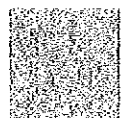
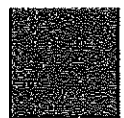
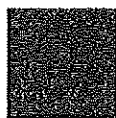
COMPTE DE RESULTAT EN LISTE

	Exercice N	Exercice N-1
PRODUITS D'EXPLOITATION		
Cotisations		
Ventes de biens et services		
Ventes de biens		
dont ventes de dons en nature		
Ventes de prestations de service		
dont parrainages		
Produits de tiers financeurs		
Concours publics et subventions d'exploitation		
Versements des fondateurs ou consommations de la dotation comptable	28 057	231 002
Ressources liées à la générosité du public		
Dons manuels		
Mécénats		
Legs, donations et assurances-vie		
Contributions financières		
Reprises sur amortissements, dépréciations, provisions et transferts de charges		
Utilisations des fonds dédiés		4 800
Autres produits		
TOTAL I	28 057	235 802
CHARGES D'EXPLOITATION		
Achats de marchandises		
Variation de stock		
Autres achats et charges externes	9 829	5 315
Aides financières	76 200	182 600
Impôts, taxes et versements assimilés		
Salaires et traitements		
Charges sociales		
Dotations aux amortissements et aux dépréciations		
Dotations aux provisions		
Reports en fonds dédiés		
Autres charges		
TOTAL II	86 029	187 915
1. RÉSULTAT D'EXPLOITATION (I - II)	(57 972)	47 887
PRODUITS FINANCIERS		
De participation		
D'autres valeurs mobilières et créances de l'actif immobilisé		
Autres intérêts et produits assimilés	7 112	6 158
Reprises sur provisions, dépréciations et transferts de charge	52 567	
Différences positives de change		
Produits nets sur cessions de valeurs mobilières de placement		
TOTAL III	59 679	6 158
CHARGES FINANCIÈRES		
Dotations aux amortissements, aux dépréciations et aux provisions		52 567
Intérêts et charges assimilées		
Différences négatives de change		
Charges nettes sur cessions de valeurs mobilières de placement		
TOTAL IV		52 567
2. RÉSULTAT FINANCIER (III - IV)	59 679	(46 409)

COMPTE DE RESULTAT EN LISTE - SUITE

	Exercice N	Exercice N-1
3 RESULTAT COURANT AVANT IMPOTS (I + II + IV)	1 707	1 470
PRODUITS EXCEPTIONNELS		
Sur opérations de gestion		
Sur opérations en capital		
Reprises sur provisions, dépréciations et transferts de charges		
TOTAL V		
CHARGES EXCEPTIONNELLES :		
Sur opérations de gestion		
Sur opérations en capital		
Dotations aux amortissements, aux dépréciations et aux provisions		
TOTAL VI		
4 RESULTAT EXCEPTIONNEL (V - VI)		
Participation des salariés aux résultats (VII)		
Impôts sur les bénéfices (VIII)	1 707	1 478
TOTAL DES PRODUITS (I + III + V)	87 736	241 960
TOTAL DES CHARGES (II + IV + VI + VII + VIII)	87 738	241 980
EXCÉDENT OU DÉFICIT		
CONTRIBUTIONS VOLONTAIRES EN NATURE		
Dons en nature		
Prestations en nature		7 998
Bénévolat		
TOTAL		7 998
CHARGES DES CONTRIBUTIONS VOLONTAIRES EN NATURE		
Secours en nature		(7 998)
Mises à disposition gratuite de biens		
Prestations en nature		
Personnel bénévole		
TOTAL		(7 998)

Annexe



REGLES ET METHODES COMPTABLES

Le fonds de dotation M33 FOUNDATION poursuit un but non lucratif et a pour objet de soutenir des œuvres et organismes d'intérêt général contribuant à la protection de la nature et de l'environnement, à la lutte contre les inégalités sociales et à la protection des données personnelles.

M33 FOUNDATION promeut ces objectifs en versant notamment des dons à des associations.

Les comptes annuels de l'exercice 2023 sont établis conformément aux règlements suivants :

- ANC n°2014-03 du 5 juin 2014, relatif à la réécriture du plan comptable général ;
- ANC n°2018-06 du 5 décembre 2018 relatif aux comptes annuels des personnes morales de droit privé à but non lucratif (modifié par le règlement ANC n°2020-08 du 4 décembre 2020).

Les conventions générales comptables ont été appliquées dans le respect du principe de prudence, conformément aux hypothèses de base :

- continuité de l'exploitation ;
- permanence des méthodes comptables d'un exercice à l'autre ;
- indépendance des exercices, conformément aux règles générales d'établissement et de présentation des comptes annuels.

Méthodes d'évaluation

La méthode de base retenue pour l'évaluation des éléments inscrits en comptabilité est la méthode des coûts historiques.

Les principales méthodes utilisées sont les suivantes :

Créances

Les créances sont valorisées à leur valeur nominale.

Une provision pour dépréciation est comptabilisée lorsque la valeur d'inventaire est inférieure à la valeur comptable.

Les créances sont dépréciées par voie de provision afin de tenir compte des difficultés de recouvrement auxquelles elles sont susceptibles de donner lieu.

Valeurs mobilières de placement

La valeur brute est constituée par le coût d'achat y compris les frais d'acquisition. Lorsque la valeur est inférieure à la valeur brute, une provision est constituée du montant de la différence.

Disponibilités

Les liquidités disponibles en caisse ou en banque ont été évaluées pour leur valeur nominale.

Dettes

Les dettes ont été évaluées pour leur valeur nominale.

Fonds propres

Les fonds propres non consommables se décomposent comme suit :

- fonds propres statutaires : 400 000 euros ;
- apports volontaires : 600 000 euros.

Les ressources issues des libéralités consenties par des personnes physiques ou morales reçues sont comptabilisées en fonds propres consommables selon délibération du conseil d'administration du 6 janvier 2020.

Elles se sont élevées à 177 082 euros en 2023.

Le suivi des fonds propres consommables ne fait pas l'objet d'un plan pluriannuel à la date d'arrêté des comptes.

VARIATION DES FONDS PROPRES

	A L'OUVERTURE	AFFECTATION DU RESULTAT	AUGMENTATION	DIMINUTION OU CONSOMMATION	A LA CLOTURE
Fonds propres sans droit de reprise	1 000 000				1 000 000
Fonds propres avec droit de reprise					
Ecart de réévaluation					
Réserves					
Report à nouveau					
Excédent ou déficit de l'exercice					
Situation nette	1 000 000				1 000 000
Fonds propres consomptibles	1 438 408		177 082	28 057	1 587 433
Subventions d'investissement					
Provisions réglementées					
TOTAL	2 438 408		177 082	28 057	2 587 433