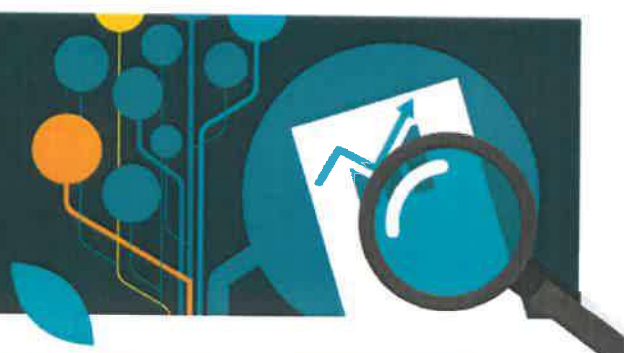


## Détail des comptes



## 6.1 Compte de Résultat Produits d'Exploitation Détaillé &gt; DU 01/09/2023 AU 31/08/2024

(en euros)	Ex. 2023/24	Ex. 2022/23	Ex. 2021/22	Variation n/n-1	
7061100000 Contribution Ecole St André	296 946	266 230	279 226	30 716	11.5%
7061110000 Contribution Collège St André	511 936	454 770	442 275	57 166	12.6%
7061120000 Contribution Ecole La Providence	212 688	186 160	189 189	26 528	14.3%
Contributions des familles : enseignement	1 021 570	907 160	910 690	114 410	12.6%
7061200000 Restauration Ecole St André	324 654	278 364	277 827	46 289	16.6%
7061210000 Restauration Collège St André	358 451	322 726	309 825	35 725	11.1%
7061230000 RESTAURATION TICKETS ECOLE	16 642	20 067	18 749	- 3 425	-17.1%
7061240000 RESTAURATION TICKETS COLLEGE	16 111	14 811	10 816	1 301	8.8%
7061250000 Restauration Ecole La Providence	165 240	140 085	133 947	25 155	18%
7061260000 RESTAURATION TICKETS LA PROVIDENCE	9 357	8 967	10 820	390	4.3%
Contributions des familles : restauration	890 454	785 019	761 984	105 435	13.4%
Contributions des familles : hébergement					
Contributions des familles : Transport					
7061600000 DROIT INSCRIPTION SAINT ANDRE	4 390	3 200	10 199	1 190	37.2%
7061610000 DROITS INSCRIPTION LA PROVIDENCE	1 840	1 800	6 884	40	2.2%
7061620000 DROIT INSCRIPTION COLLEGE	3 162	13 360	11 973	-10 198	-76.3%
7061630000 REINSCRIPTION SAINT ANDRE	8 175	6 680		1 495	22.4%
7061640000 REINSCRIPTION LA PROVIDENCE	7 225	4 820		2 405	49.9%
7061650000 REINSCRIPTION COLLEGE	10 525			10 525	
Contributions : Droits des examens, concours, Inscriptions	35 317	29 860	29 055	5 457	18.3%
Prestations de service - apprentissage					
Prestations de formation professionnelle continue					
7064200000 VOYAGES ET AUTRES SORTIES PED COLLEGE			22 600		
7064210000 REAFFECT ACTIVITES CULTURE ROGELET		955		- 955	-100%
7064230000 REAFFECT ACTIVITES SPORT S/ANDRE	165 651	143 955		21 696	15.1%
7064240000 VOYAGES ECOLE SAINT ANDRE	27 261	20 770		6 491	31.3%
7064400000 ETUDE LA PROVIDENCE	34 840	30 870	25 184	3 970	12.9%
7064410000 ETUDE SAINT ANDRE	60 698	48 572	48 896	12 125	25%
7064420000 ETUDE COLLEGE	19 512	14 976	18 944	4 536	30.3%
7064700000 ACTIVITES DIVERSES COLLEGE	2 410		1 900	2 410	
7064710000 ACTIVITES DIVERSES ECOLE	4 080	4 440		-360	-8.1%
7064720000 ACTIVITES DIVERSES LA PROVIDENCE	13 234	12 029		1 205	10%
7064800000 GARDERIE LA PROVIDENCE	12 204	10 693	14 462	1 512	14.1%
7064810000 GARDERIE SAINT ANDRE	18 602	15 308	20 199	3 295	21.5%
7064900000 PHOTOS LA PROVIDENCE			4 083		
7064910000 PHOTOS SAINT ANDRE			6 318		
7064920000 PHOTOS COLLEGE			7 319		
Prest. annexes élèves (études, garderie, assurance, ...)	358 491	302 568	169 904	55 923	18.5%
7096110000 REDUCTION S/ENSEIGNEMENT	-39 528	-23 758	-24 762	-15 770	66.4%
7096111000 REDUCTION S/SCOLARITE PERSONNEL OGEC	-17 282	-17 925	-16 043	644	-3.6%
7096112000 REDUCTION S/SCOLARITE AIDE FINANCIERE	-7 506	-12 532	-6 667	5 025	-40.1%
7096120000 Reductions tarifaires rogelet	-8 096			-8 096	
7096810000 REDUCTION S/VOYAGES	-1 080	-750		-330	44%
Rabais, remises et réductions accordés	-73 492	-54 965	-47 473	-18 527	33.7%
<b>Ressources privées</b>	<b>2 232 340</b>	<b>1 969 642</b>	<b>1 824 161</b>	<b>262 698</b>	<b>13.3%</b>
7311000000 AIDE UNIQUE AUX EMPLOYEURS D'APPRENTIS	11 500	6 667	7 333	4 833	72.5%
7318000000 AUTRES AIDES A L'EMPLOI (CUL.)			536		
Aides à l'emploi	11 500	6 667	7 869	4 833	72.5%
Financement par la taxe d'apprentissage des formations					
7351100000 FORFAIT EXTERNAT ETAT	316 786	312 807	312 435	3 980	1.3%
Participations Etat	316 786	312 807	312 435	3 980	1.3%
Participations Région					
7353100000 FORFAIT EXTERNAT DEPT PART MATERIEL	146 740	147 827	149 064	-1 087	-0.7%
7353200000 FORFAIT EXTERNAT DEPT PART PERSONNEL	176 814	175 720	177 608	1 094	0.6%
Participations Département	323 554	323 547	326 672	7	0%
7354100000 FORFAIT COMMUNAL LA PROVIDENCE MATERNELLES	112 653	106 880	96 367	5 773	5.4%
7354110000 FORFAIT COMMUNAL LA PROVIDENCE ELEMENTAIRES	90 628	84 895	82 948	5 733	6.8%
7354120000 FORFAIT COMMUNAL SAINT ANDRE MATERNELLES	130 640	115 313	114 067	15 327	13.3%
7354130000 FORFAIT COMMUNAL SAINT ANDRE ELEMENTAIRES	113 795	116 763	119 438	-2 968	-2.5%
Participations Communes et/ou Subventions	447 716	423 851	412 820	23 865	5.6%
Participations par Etablissements publics à la formation agricole					
Participations par Etablissements publics et autres					

(en euros)	Ex. 2023/24	Ex. 2022/23	Ex. 2021/22	Variation n/n-1	
<b>Concours Publics</b>	<b>1 099 556</b>	<b>1 066 871</b>	<b>1 059 796</b>	<b>32 685</b>	<b>3.1%</b>
<b>Ressources publiques</b>	<b>1 111 477</b>	<b>1 102 503</b>	<b>1 079 634</b>	<b>8 974</b>	<b>0.8%</b>
74181000000 AIDE ETAT GAZ ELECTRICITE		18 203		- 18 203	- 100%
Subventions Etat		18 203		- 18 203	- 100%
Subventions Région					
74380000000 Subv.dep.alde depens.piscines	558	959		- 401	- 41.8%
74381000000 SUBV DEPT COLLEGE AU CINEMA	374	527	535	- 153	- 29%
74382000000 SUBVENTION DPT CLASSES NEIGE	4 500	4 203	1 500	297	7.1%
74383000000 SUBV DEPT DIVERSES	5 499	11 740	16 908	- 6 241	- 53.2%
74384000000 SUBVENTION PLANTES GRASSES	500			500	
Subventions Département	11 431	17 429	18 943	- 5 998	- 34.4%
Subventions Communes					
Subventions par Etablissements publics					
Subventions par entreprises et organismes privés					
74880000000 AUTRES SUBVENTIONS D'EXPLOITATION	490		895	490	
Taxe d'Apprentissage et Autres	490		895	490	
Report de subventions					
<b>Subv. de Fonctionnement Autres Activités</b>	<b>11 921</b>	<b>35 632</b>	<b>19 838</b>	<b>- 23 711</b>	<b>- 66.5%</b>
70812000000 Avantages en nature	10 149	10 311	11 408	- 162	- 1.6%
Produits des services dans l'intérêt du personnel	10 149	10 311	11 408	- 162	- 1.6%
70680000000 DIFFERENCE S/REGLT.S/ANDRE +	20	37	45	- 17	- 45.9%
70683200000 REPAS AUX TIERS	8 812	8 616	5 630	196	2.3%
70840000000 MISE A DISPOSITION PERSONNEL FACTUREE	46 518	46 923	28 782	- 405	- 0.9%
70880000000 Balance 31/08/2017	15 425	10 273	5 186	5 152	50.2%
Autres prestations annexes aux tiers	70 775	65 849	39 643	4 926	7.5%
<b>Produits des Activités Annexes</b>	<b>80 924</b>	<b>76 160</b>	<b>51 052</b>	<b>4 764</b>	<b>6.3%</b>
<b>Autres</b>	<b>166 513</b>	<b>302 873</b>	<b>195 686</b>	<b>- 136 359</b>	<b>- 45%</b>
70710000000 LIVRES REVENDUS	9			9	
70712000000 LIVRES REVENDUS COLLEGE	1 451	2 270	2 107	- 819	- 36.1%
70720000000 CESSIONS FOURNITURES AUX ELEVES	963	171	405	792	462.2%
70780000000 CARTES ET PORTE CARTE	177	240	219	- 63	- 26.3%
Cessions ou vente de produits	2 600	2 682	2 731	- 82	- 3%
<b>Cessions ou Vente de Produits</b>	<b>2 600</b>	<b>2 682</b>	<b>2 731</b>	<b>- 82</b>	<b>- 3%</b>
Productions immobilisées					
<b>Productions Immobilisées</b>					
Redevances concessions, brevets, licences					
Revenus des immeubles non affectés à l'activité principale					
Versements des fondateurs					
Collectes et dons					
75512000000 CONT RECUES AFFECTEES FORM CONTINUE			840		
75518000000 AUTRES CONTRIB FINANCIERES RECUES	15 718	26 537		- 10 819	- 40.8%
Contributions Financières	15 718	26 537	840	- 10 819	- 40.8%
Cotisations					
Gains de Change sur Créances					
75800000000 Ecart de reglement	23	13	1	9	72.6%
75881000000 Remboursement frais formation opca		564		- 564	- 100%
75885000000 Ristourne fournisseurs	5 137	3 798	2 438	1 339	35.3%
75886000000 Opérations solidarité	1 975	2 188	186	- 213	- 9.7%
75886100000 OPERATIONS SOLIDARITE SAINT ANDRE	1 818	1 858		- 41	- 2.2%
75886200000 OPERATIONS SOLIDARITE PROVIDENCE	1 302	1 317	45	- 15	- 1.1%
75886300000 AUTRES PRODUITS EXCEPTIONNELS			408		
Produits divers de gestion courante	10 255	9 739	22 362	516	5.3%
<b>Autres Produits Divers</b>	<b>25 973</b>	<b>36 276</b>	<b>23 202</b>	<b>- 10 303</b>	<b>- 28.4%</b>
Reprises sur amortissements et provisions des Immeubles					
78153200000 REPRISE S/PROV IDR	32 095	22 797	2 637	9 298	40.8%
78157230000 REP S/PROV GROS ENTRETIEN BIENS LOCATION	22 762	163 307	113 931	- 140 546	- 86.1%
Reprises sur provisions pour risques	54 857	186 104	116 568	- 131 248	- 70.5%
78174000000 REPRISE PROV CREANCES DOUTEUSES		559	500	- 559	- 100%
78174100000 REP S/DEP CREANCES COLLEGE	2 010	458	1 503	1 552	339.2%
78174200000 REP S/DEP CREANCES PROVIDENCE	150	634	130	- 484	- 76.4%
Reprises sur provisions pour dépréciations	2 160	1 651	2 133	509	30.8%
Report des ressources non utilisées des exercices antérieurs					

(en euros)	Ex. 2023/24	Ex. 2022/23	Ex. 2021/22	Variation n/n-1	
* Reprises Amortissements et Provisions	57 016	187 755	118 701	- 130 739	- 69.6%
Transferts de charges d'exploitation					
Transferts de Charges					
Produits d'Exploitation	3 510 330	3 375 018	3 099 481	135 313	4%

## Détail des comptes



## 6.2 Compte de Résultat Charges d'Exploitation Détaillé &gt; DU 01/09/2023 AU 31/08/2024

(en euros)	Ex. 2023/24	Ex. 2022/23	Ex. 2021/22	Variation n/n-1	
5410000000 Salaires du personnel	1 049 824	1 034 591	944 849	15 233	1.5%
5412000000 Conges payes	18 276		- 5 430	18 276	
5414100000 Indemnités licenciement/départ retraite			55 268		
5414800000 AVANTAGE EN NATURE	4 849	746		4 103	
Appointements bruts du personnel	1 072 949	1 035 337	994 687	37 612	3.6%
5413100000 GRATIFICATION ANNUELLE	63 915			63 915	
Rémunérations diverses	63 915			63 915	
5451000000 Urssaf personnel	250 178	234 626	209 811	15 552	6.6%
5452100000 UNIPREVOYANCE	10 411	9 461	8 658	951	10%
5453100000 Ugrr personnel	67 950	62 320	56 019	5 630	9%
5453200000 Ugrr personnel	15 676	14 349	13 427	1 327	9.2%
5471200000 REMBOURSEMENT TRANSPORT PERSONNEL	494		1 492	494	
5472000000 Dotation comité entreprise	20 468	20 138	18 986	330	1.6%
5475000000 Medecine du travail	5 420	5 030	5 363	390	7.8%
5478100000 Stage form/perf.pers.n/enseig.			72		
5488200000 Charges sociales conges a paye		814	- 1 877	- 814	- 100%
Charges sociales et assimilées	370 598	346 739	311 952	23 859	6.9%
6311000000 Taxe s/salaires	73 330	59 137	58 423	14 193	24%
6333000000 Formation continue	12 206	4 765	5 450	7 440	156.1%
Charges fiscales et assimilées	85 535	63 902	63 873	21 634	33.9%
5480000000 REMB LSS SANS MAINTIEN SALAIRE	2 672	3 455		- 783	- 22.7%
5487100000 Indemnités Service Civique	3 079			3 079	
Autres charges de personnel	5 751	3 455		2 296	66.5%
5483520000 COTISATIONS PREVOYANCE ENSEIGNANTS	23 683	23 683	21 875		0%
5483540000 Ugrr prevoyance ens. n/cadres			553		
5483800000 HEURES DELEGATION CSE	7 893			7 893	
Charges soc. personnel sous contrat avec l'Etat	31 576	23 683	22 428	7 893	33.3%
6211000000 Personnel intérimaire	76 268	101 133	112 374	- 24 865	- 24.6%
6214000000 PERSONNEL EXT.STAGE S/ANDRE		1 234	1 885	- 1 234	- 100%
Personnel intérimaire et extérieur	76 268	102 367	114 259	- 26 099	- 25.5%
5419100000 REMB INDEMNITES JOURNALIERE CPAM	2 356	3 402	- 9 483	- 1 046	- 30.7%
5419400000 REMB INDEMNITES PREVOYANCE		16	201	- 16	- 100%
Remboursement de charges de personnel	2 356	3 418	- 9 282	- 1 062	- 31.1%
<b>Coûts de Personnel</b>	<b>1 708 950</b>	<b>1 578 901</b>	<b>1 497 918</b>	<b>130 049</b>	<b>8.2%</b>
Matières premières stockées et variation de stocks					
Autres approvisionnements consommables					
5405600000 FOURNITURES DE REPAS	103 384	91 896	87 654	11 488	12.5%
54047220000 RESTAURATION EXTERIEUR ELEVES		4	17	- 4	- 100%
Prestations de service incorporées : restauration	103 384	91 900	87 671	11 484	12.5%
5405300000 NETTOYAGE DES LOCAUX	42 959	38 565	39 354	4 394	11.4%
Presta. service incorporées : nettoyage des locaux	42 959	38 565	39 354	4 394	11.4%
Prestations de service incorporées : hébergement					
5405700000 INFORMATIQUE A FACON	504			504	
5405900000 AUTRES PRESTATIONS DE SERVICE	3 734	2 018	2 155	1 717	85.1%
54046200000 PREST FORM SS TRAITANCE SAINT ANDRE	2 872	3 000	3 641	- 128	- 4.3%
540462100000 PREST FORM SS TRAITANCE PROVIDENCE			200		
Prestations de service incorporées : autres	7 110	5 017	5 996	2 093	41.7%
54061100000 Eau	6 160	6 205	6 530	- 45	- 0.7%
540611100000 EAU LA PROVIDENCE	1 576	2 001	1 760	- 424	- 21.2%
54061200000 Electricite commun	- 3 978	66 806	23 483	- 70 784	- 106%
540612200000 ELECTRICITE LA PROVIDENCE	- 11 658	25 403	10 684	- 37 061	- 145.9%
54061300000 Gaz cuisine	75 474	101 725	47 589	- 26 251	- 25.8%
540613200000 GAZ LA PROVIDENCE	20 174	37 912	17 641	- 17 738	- 46.8%
54061600000 Carburants	289	480	322	- 191	- 39.8%
Energies et fluides	88 038	240 532	108 008	- 152 494	- 63.4%
54062000000 DENREES ALIMENTAIRES	216 746	183 840	173 266	32 906	17.9%
54062100000 DENREES ALIMENTAIRES PROVIDENCE	25			25	
Fournitures d'alimentation	216 771	183 840	173 266	32 932	17.9%
54063100000 N : Fournitures atelier - N-1 : Viande poisson	4 099	13 052	6 904	- 8 953	- 68.6%
54063200000 N : Fournitures ménage - N-1 : Boisson	21 085	21 683	28 566	- 598	- 2.8%
54063400000 N : Fournitures cantine - N-1 : Laitages (lait oeufs beurre)	4 029	4 410	3 500	- 381	- 8.6%
540634100000 PETIT MAT CUISINE LA PROVIDENCE		323	894	- 323	- 100%



(en euros)	Ex. 2023/24	Ex. 2022/23	Ex. 2021/22	Variation n/n-1	
6063700000 FOURN PETIT EQUIP INFIRMERIE	1 414	663	3 816	751	113.4%
6063800000 AUTRES FOURN ENT ET PETIT EQUIP	937	2 409	298	-1 472	-61.1%
6064100000 PETIT MAT ET FOURN INFORMATIQUES	5 503	5 496	5 874	6	0.1%
6064300000 PETIT MAT ET FOURN ADMINISTRATIVE	5 345	6 906	9 987	-1 560	-22.6%
Matières, fournitures et petits matériels divers	42 411	54 941	59 840	-12 530	-22.8%
6068100000 Fournitures scolaires	21 695	18 396	15 875	3 299	17.9%
6068101000 FOURN SCOLAIRES LA PROVIDENCE	6 636	11 875	6 645	-5 239	-44.1%
6068102000 FOURN SCOLAIRES COLLEGE	6 432	5 896	6 529	536	9.1%
6068400000 Materiel pedagogique s/andre	208	966	1 214	-758	-78.5%
6068410000 PASTORALE CATECHESE ET CULTE LA PROVIDENCE	384	59	114	325	
6068420000 PASTORALE CATECHES ET CULTE COLLEGE	420	1 570	1 974	-1 150	-73.2%
6068500000 Materiel pedagogique rogelet			95		
6068800000 FOURN PEDAG SAINT ANDRE	5 115	3 904	1 908	1 212	31%
6068810000 FOURN PEDAG LA PROVIDENCE	3 085	4 044	2 512	-959	-23.7%
6068820000 FOURN PEDAG COLLEGE	14 741	2 380	2 019	12 361	
6090000000 RFA FOURNISSEURS		-357		357	-100%
Matières, fournitures et petits mat. pédagogiques	58 715	48 733	38 887	9 982	20.5%
6048200000 Prestations services enseignements	3 904	3 773	1 832	130	3.4%
6048220000 I.d.d. classes 4ème	2 850	1 562		1 288	82.5%
6048300000 Activ.enseign.rogelet "sport"	5 409	5 206	2 649	202	3.9%
6048320000 Activ.enseign.s/andre "sport"	1 914	840	840	1 074	127.9%
6048330000 ACTIVITE SPORTIVE LA PROVIDENCE	4 622	2 424	2 914	2 198	90.7%
6048700000 Activ.enseign.rogelet "culture"	22 979	25 721	14 510	-2 742	-10.7%
6048710000 Projets artistiques-culturels	7 636	10 573	6 735	-2 937	-27.8%
6048720000 Activ.enseign.s/andre "culture"	11 075	13 362	14 887	-2 287	-17.1%
6048730000 Voyages fin d'annee rogelet	2 551	2 462		89	3.6%
6048740000 PROJET "MUSIQUE" S/ANDRE	11 750	9 818		1 932	19.7%
6048750000 Classes transplantées st andre	1 953			1 953	
6048780000 Voyages fin d'annee s/andre	31 573	22 962		8 611	37.5%
6048790000 Voyages culturels rogelet	175 542	154 022	27 627	21 520	14%
6071000000 Livres s/andre "location"	8 112			8 112	
6073000000 ACHAT LIVRES SCOLAIRES LA PROVIDENCE		273	93	-273	-100%
6073100000 ACHAT LIVRES SCOLAIRES COLLEGE	4 661	24 842	25 995	-20 180	-81.2%
6073150000 ACHAT LIVRES SCLAIRES SAINT ANDRE	2 697	1 395	556	1 302	93.4%
6073200000 ACHAT FOURNITURES COLLEGE	282	185	390	98	53.1%
6073800000 ACHAT MARCHANDISES AUTRES SAINT ANDRE	1 912		1 104	1 912	
6073810000 ACHATS MATERIEL	2 035	10 740	8 233	-8 705	-81.1%
Livres et fournitures revendus, activités récupérées	303 456	290 158	108 365	13 298	4.6%
<b>Consommations</b>	<b>862 845</b>	<b>953 686</b>	<b>621 387</b>	<b>-90 841</b>	<b>-9.5%</b>
Redevances crédit-bail					
6132100000 Loyer	361 487	330 364	254 283	31 122	9.4%
Locations et charges immobilières	361 487	330 364	254 283	31 122	9.4%
6135000000 Location mater.s/andre rogelet	873	837	787	36	4.4%
6135050000 LOCATION MATERIEL LA PROVIDENCE			628		
6135100000 LOCATIONS MOBILIERES LA PROVIDENCE			203		
Locations mobilières	873	837	1 617	36	4.4%
6152100000 Entretien des espaces verts			7 851		
6152150000 ENTRETIEN LOCAUX ROGELET	330	2 664	1 313	-2 334	-87.6%
6152200000 Entretien locaux prévu PPI	37 928	13 612	20 313	24 315	178.6%
6152250000 ENT ET REP LOCATAIRE LA PROVIDENCE	9 158	6 545	7 470	2 613	39.9%
6152300000 Charges mise aux normes		702	662	-702	-100%
6152800000 GROS ENTRETIEN PROVISIONNE ANTERIEUREMENT	19 039	163 307	113 931	-144 268	-88.3%
Entretien et réparations de biens immobiliers	66 455	186 831	151 540	-120 375	-64.4%
6155000000 ENT.ET REPARATIONS S/BIENS MOBILIERS	1 658	2 746	5 322	-1 088	-39.6%
6155100000 Entretien vehicules	96	411	96	-315	-76.6%
6155600000 Reparations materiel cuisine	832	2 249	5 027	-1 417	-63%
Entretien et réparations de biens mobiliers	2 586	5 406	10 445	-2 820	-52.2%
6156000000 Contrat chauff/extinct.communs	2 576	2 439	1 693	137	5.6%
6156050000 CONTRAT MAINT.DECT.INCENDIE	1 735	1 144	1 699	591	51.7%
6156100000 Contrat chauffage s o r e m	9 487	8 003	8 274	1 484	18.5%
6156120000 Contrat de maintenance alarme	2 111	2 124	1 644	-13	-0.6%
6156130000 Contrat instal. electriques	5 996	5 337	6 229	659	12.3%

(en euros)	Ex. 2023/24	Ex. 2022/23	Ex. 2021/22	Variation n/n-1	
61561500000 Contrat maintenance ASCENSEUR	3 320	3 157	3 206	162	5.1%
61562000000 ENTRETIEN CHAUDIERE	804	807	766	-3	-0.4%
61562500000 CONTRAT AUGUSTE CLIMATISATION		264	228	-264	-100%
61563000000 Contrat materiel reprographie	10 274	8 994	7 993	1 281	14.2%
61564000000 6156400000	308	1 117	680	-809	-72.4%
61565000000 Contrat labo.analyses haccp	672	261	566	410	157.1%
61566000000 Contrat materiel informatique	24 253	23 429	23 033	823	3.5%
61567000000 Contrat dératisation	479	437	455	42	9.6%
61568000000 Contrat installation telefonique	2 029	2 760	3 228	-731	-26.5%
61569000000 MAINTENANCE SITE	360			360	
Contrats de maintenance	64 403	60 274	59 695	4 129	6.9%
61611000000 Ass.multirisques ecole/gymnase	8 947	8 947	9 448		0%
61611500000 Assurance dommages aux biens	4 380	7 950	7 375	-3 570	-44.9%
61660000000 Ass.respons.civile collective	766	731	713	34	4.7%
61690000000 Accidents travail elev.rogelet	119	164	190	-45	-27.4%
Primes d'assurance	14 212	17 792	17 726	-3 581	-20.1%
61700000000 ETUDES ET RECHERCHES		5 868		-5 868	-100%
61810000000 DOCUMENTATION GENERALE		128	185	-128	-100%
61813000000 DOCUMENTATION SCOLAIRE LA PROVIDENCE	108	91	598	17	18.5%
61814000000 DOCUMENTATION COLLEGE	1 126	576	2 926	550	95.5%
Documentation et divers	1 234	6 663	3 709	-5 429	-81.5%
<b>Services Extérieurs</b>	<b>511 250</b>	<b>608 166</b>	<b>499 015</b>	<b>-96 917</b>	<b>-15.9%</b>
62261000000 Honoraires	498	331	424	168	50.8%
62261100000 Honoraires commis.aux comptes	7 056	10 014	4 450	-2 958	-29.5%
62262000000 Honoraires Aplon Formation	18			18	
62262200000 HON PED LIES FORM CONTINUE	8 912	6 211	440	2 701	43.5%
62263000000 HONORAIRES IMMOBILIERS	8 486	8 849	1 512	-363	-4.1%
62268000000 HONORAIRES AUTRES	2 832	6 513	1 415	-3 681	-56.5%
62270000000 FRAIS ACTES ET CONTENTIEUX	625	548	480	77	14.1%
62282000000 Interv.equipes pedagog.c.l.e.r.	1 650	1 800	3 350	-150	-8.3%
Rémunérations d'intermédiaires et honoraires	30 078	34 266	12 071	-4 188	-12.2%
62310000000 Annonces insertions	1 560	1 500	2 327	60	4%
62380000000 Pourboires dons	1 350	249	844	1 101	442.2%
Informations, publications et relations publiques	2 910	1 749	3 171	1 161	66.4%
62410000000 Transport s/achats s/andre			40		
62441000000 Transp/heberg.person.n/enseign	3 687	4 489	1 142	-802	-17.9%
62472000000 DEPLACEMENT PERSONNEL ENSEIGNANT	105			105	
Transports biens, élèves et personnel	3 792	4 489	1 182	-697	-15.5%
62510000000 Transport dépiet personnel extérieur		98	722	-98	-100%
62570000000 RECEPTION	12 760	12 212	6 629	548	4.5%
Déplacements, missions et réceptions	12 760	12 311	7 351	450	3.7%
62610500000 Frais hebergement site		81	83	-81	-100%
62630000000 Affranchissements	3 523	3 376	2 991	147	4.4%
62650000000 Telephone et telecopie	8 090	8 655	8 906	-565	-6.5%
62651000000 TELEPHONE ROGELET	43			43	
62780000000 Frais/comm.s/prest.services	956	861	1 190	95	11%
Frais de PTT et services bancaires	12 612	12 973	13 170	-361	-2.8%
62812000000 COTIS.DONS EXCEPT.CUISINE	56 660	51 597	53 583	5 063	9.8%
62813000000 Cotisations UDOGEC / UROGEC	29 077	27 415	26 964	1 663	6.1%
62816000000 Cotisation rogelet synadec	20 298	19 151	19 184	1 147	6%
62817000000 Cotisations apel s/andre	2 197	2 045	2 086	151	7.4%
62818000000 Part.fonct.ens.cathol.s/andre	700	256	267	443	173%
62818100000 Cotisations uysel s/andre	6 755	6 415	6 400	340	5.3%
62818500000 COTISATION LE CEDRE	991	838	808	154	18.3%
Cotisations et divers	116 679	107 717	109 292	8 961	8.3%
<b>Autres Services Extérieurs</b>	<b>178 830</b>	<b>173 504</b>	<b>146 237</b>	<b>5 326</b>	<b>3.1%</b>
63513000000 Autres impots locaux	6 121			6 121	
Impôts et taxes relatifs aux locaux	6 121			6 121	
63710000000 CONT OBLIGATION EMPLOI HANDICAPES		996		-996	-100%
63780000000 TAXE DIVERSE - CFC	595	1 000	978	-405	-40.5%
Autres impôts et taxes	595	1 996	978	-1 402	-70.2%
<b>Autres Impôts, Taxes et Assimilés</b>	<b>6 716</b>	<b>1 996</b>	<b>978</b>	<b>4 719</b>	<b>236.4%</b>

(en euros)	Ex. 2023/24	Ex. 2022/23	Ex. 2021/22	Variation n/n-1	
6544000000 Perte sur créances irrécouvrables	2 689	1 342	2 104	1 347	100.3%
Pertes sur créances irrécouvrables	2 689	1 342	2 104	1 347	100.3%
6511000000 REDEVANCE POUR LICENCES	1 455	2 725	1 330	- 1 270	- 46.6%
6511100000 LICENCE MICROSOFT COLLEGE	28			28	
6511200000 LICENCE INDEX EDUCATION	941			941	
6511300000 LICENCE LOGICIEL ZOOM	168			168	
6516000000 REDEVANCES. LICENCES	2 197			2 197	
6571000000 Opérations pour la solidarité	5 243		1 650	5 243	
6571010000 SOLIDARITE SAINT ANDRE	3 257		1 500	3 257	
6571020000 SOLIDARITE LA PROVIDENCE	1 709			1 709	
6580000000 Ecart de reglement	23			23	
6585000000 CHARGES DE MANIFESTATIONS DIVERSES		130		- 130	- 100%
6588500000 Opération Bulbes automne					- 100%
6588510000 Photos Ecole St André			4 787		
6588520000 Photos collège St André			5 235		
6588530000 Photos Ecole La Providence			3 170		
Charges diverses de gestion courante	15 020	2 855	17 673	12 166	426.1%
<b>Autres Charges de Gestion Courante</b>	<b>17 710</b>	<b>4 197</b>	<b>19 776</b>	<b>13 512</b>	<b>321.9%</b>
6811200000 DOTATIONS AUX AMORTISSEMENTS	165 182	150 796	167 202	14 387	9.5%
Dotations aux amortissements	165 182	150 796	167 202	14 387	9.5%
6815300000 PROV POUR RISQUE D'EMPLOI	37 372			37 372	
6815400000 Provision pour indemn depart retraite	9 120	59 096	39 200	- 49 976	- 84.6%
6815720000 PROV DEPENSES GROS ENTRETIEN			150 000		
Dotations aux provisions pour risques	46 492	59 096	189 200	- 12 604	- 21.3%
6817400000 Dot.prov.creanc.litig.s/andre	133	520	160	- 386	- 74.4%
6817410000 Dot.prov.creanc.litig.rogelet	588	964	1 044	- 376	- 39%
6817420000 DOT PROV POUR DEP CREANCES PROVIDENCE		150	282	- 150	- 100%
Dotations aux provisions pour dépréciations	721	1 634	1 486	- 912	- 55.9%
Engagements à réaliser sur ressources affectées					
<b>Dotations aux Amort. et Provisions</b>	<b>212 396</b>	<b>211 525</b>	<b>357 888</b>	<b>870</b>	<b>0.4%</b>
<b>Charges d'Exploitation</b>	<b>3 498 696</b>	<b>3 531 976</b>	<b>3 143 199</b>	<b>- 33 280</b>	<b>- 0.9%</b>

## Détail des comptes



### 6.3 Compte de Résultat Produits Financiers Détaillé > DU 01/09/2023 AU 31/08/2024

(en euros)	Ex. 2023/24	Ex. 2022/23	Ex. 2021/22	Variation n/n-1	
Revenus des immobilisations financières					
Revenus des valeurs mobilières de placement			271		
76500000000 ESCOMPTE OBTENUS					
76800000000 Autres prod.financiers	93 841	54 998	2 384	38 844	70.6%
Autres produits financiers	93 841	54 998	2 655	38 844	70.6%
<b>Produits Financiers</b>	<b>93 841</b>	<b>54 998</b>	<b>2 655</b>	<b>38 844</b>	<b>70.6%</b>
Reprises sur provisions pour risques et charges financiers					
<b>Reprises Amortissements et Provisions</b>					
<b>Produits Financiers</b>	<b>93 841</b>	<b>54 998</b>	<b>2 655</b>	<b>38 844</b>	<b>70.6%</b>



## Détail des comptes



## 6.4 Compte de Résultat Charges Financières Détaillé &gt; DU 01/09/2023 AU 31/08/2024

(en euros)	Ex. 2023/24	Ex. 2022/23	Ex. 2021/22	Variation n/n-1	
Dot. prov. pour risques/charges financiers					
<b>Dotations aux Amort. et Provisions</b>					
66116000000 INTERETS D'EMPRUNT CIC			555		
Charges d'intérêts			555		
Charges nettes sur cession de VMP					
66800000000 AUTRES CHARGES FINANCIERES	5	4		2	45.7%
Autres charges financières	5	4		2	45.7%
<b>Charges Financières</b>	5	4	555	2	45.7%
<b>Charges Financières</b>	5	4	555	2	45.7%

## Détail des comptes



### 6.5 Compte de Résultat Produits Exceptionnels Détaillé > DU 01/09/2023 AU 31/08/2024

(en euros)	Ex. 2023/24	Ex. 2022/23	Ex. 2021/22	Variation n/n-1	
Subventions privées exceptionnelles reçues					
7716000000 Contr.volontaire maternelles	260		870	260	
77160100000 CONT VOLONTAIRES SAINT ANDRE	770		580	770	
77160200000 CONT VOLONTAIRES LA PROVIDENCE	549		525	549	
77180000000 Autres produits exceptionnels	1 206	52	4 255	1 154	
Autre produits exceptionnels	2 785	52	6 230	2 733	
Rappel des ressources publiques					
77202000000 RAPPEL DE SUBVENTION		4 702		- 4 702	- 100%
77280000000 Autres prod.s/exerc.antérieurs	680	1 966	7 040	- 1 286	- 65.4%
Autres produits sur exercices antérieurs	680	6 668	7 040	- 5 987	- 89.8%
77520000000 PRODUIT CESSION IMMO CORPORELLES	1 380	120		1 260	
Produits des cessions d'éléments d'actif	1 380	120		1 260	
77700000000 QP AMORT SUBV INVEST	56 729	51 770	64 925	4 959	9.6%
Quote-part except. subv. d'équipement amorties	56 729	51 770	64 925	4 959	9.6%
78751100000 REPRISE PROVISION POUR LITIGES			50 000		
Reprises sur provisions exceptionnelles			50 000		
<b>Produits Exceptionnels</b>	<b>61 573</b>	<b>58 609</b>	<b>128 195</b>	<b>2 964</b>	<b>5.1%</b>

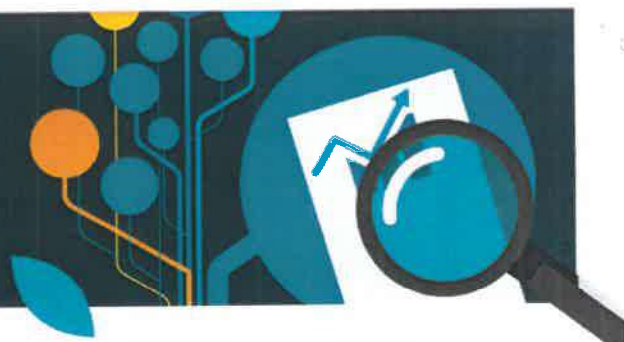
## Détail des comptes



## 6.6 Compte de Résultat Charges Exceptionnelles Détaillé &gt; DU 01/09/2023 AU 31/08/2024

(en euros)	Ex. 2023/24	Ex. 2022/23	Ex. 2021/22	Variation n/n-1	
Participations exceptionnelles accordées					
67130000000 DONS SOLIDARITE	178	8 000		- 7 823	- 97.8%
67180000000 Autres charges exceptionnelles		159		- 159	- 100%
67880000000 Charges exceptionnelles diverses			108		
Autres charges exceptionnelles	178	8 159	149		
67200000000 CHARGES S/ EXC.ANTER.S/ANDRE	19 750	9 538	257	- 7 982	- 97.8%
Charges sur exercices antérieurs	19 750	9 538		10 212	107.1%
Valeur comptable des éléments d'actif cédés				10 212	107.1%
Dotations aux amort. et provisions exceptionnels					
<b>Charges Exceptionnelles</b>	<b>19 928</b>	<b>17 697</b>	<b>257</b>	<b>2 231</b>	<b>12.6%</b>

## Détail des comptes



## 6.7 Bilan Actif Détaillé &gt; DU 01/09/2023 AU 31/08/2024

(en euros)	Ex. 2023/24	Ex. 2022/23	Ex. 2021/22	Variation n/n-1	
Frais d'établissement					
2081000000 Logiciels informatiques	649	649	481		0%
2808100000 Amort.logiciels informatiques	-649	-606	-481	-44	7.2%
Autres immobilisations incorporelles		44		-44	-100%
<b>Immobilisations Incorporelles</b>		<b>44</b>		<b>-44</b>	<b>-100%</b>
Terrains					
Amenagements de terrains					
2135000000 Agenc instal Construction	318 937	240 837	56 088	78 100	32.4%
2813500000 amort agenc install const	-15 028	-59 015	-53 235	43 986	-74.5%
Constructions sur sol propre et leurs AAI	303 908	181 822	2 854	122 086	67.1%
2141000000 BATIMENTS SOL AUTRUI	906 182	907 562	1 291 692	-1 380	-0.2%
2145500000 Amenagements construct.s/andre	241 425	292 816	307 790	-51 391	-17.6%
21455100000 Amenagements auditorium	271 489	271 489	271 489		0%
21455500000 Amenagements construction cuisine	11 591	13 432	34 371	-1 841	-13.7%
21456000000 Amenag.constructions rogelet	37 319	39 529	40 235	-2 211	-5.6%
21458000000 Amenagement cour st andre	10 851	10 851	10 851		0%
28141000000 amort bat sol autrui	-691 557	-652 247	-995 665	-39 310	6%
28145500000 Amort.amenag.construct.rogelet	-117 468	-158 055	-162 193	40 587	-25.7%
28145510000 Amort amenag auditorium	-222 368	-207 377	-192 385	-14 992	7.2%
28145550000 amort amen const sol autrui	-9 262	-10 330	-30 394	1 068	-10.3%
28145600000 Amort.amenag.cour rogelet	-22 071	-23 882	-23 166	1 811	-7.6%
28145800000 amort amen cour st andre	-5 378	-4 783	-4 188	-595	12.4%
Constructions sur sol d'autrui et leurs AAI	410 752	479 005	548 438	-68 253	-14.2%
21500000000 Materiel mob. scolaire s/andre	74 682	58 426	58 426	16 257	27.8%
21501000000 Materiel mob.scolaire rogelet	125 538	128 740	132 471	-3 202	-2.5%
21501500000 Mat.inform.pedag.audio.s/andre	51 931	53 355	35 478	-1 424	-2.7%
21502000000 Materiel pedag.inform.rogelet	45 895	38 793	41 921	7 102	18.3%
21502100000 Mat.pedag.inform.rogelet subv.	95 698	82 062	60 881	13 636	16.6%
21502500000 Produits Cambridge	3 087	3 087	3 087		0%
21503000000 Mat.mob.salle documentation	13 783	13 783	13 783		0%
21503500000 Mat.inform.document.rogelet					-0%
21504500000 Mat.mob.accueil-profs.rogelet	7 129	7 129	7 129		0%
21505500000 Materiel mobilier cantine	186 789	186 789	184 270		0%
21506500000 Materiel mob. audio. rogelet	545	545	545		0%
21508000000 Mat.mob.sportif rogel.s/andre	1 469			1 469	
21510500000 Materiel mob.entretien s/andre	6 621	6 621	6 234		0%
21511000000 Materiel mob.entretien rogelet	11 764	10 259	9 872	1 504	14.7%
21511500000 Materiel mob.entretien cantine	2 244	2 244	2 244		0%
21514000000 INSTALLATION TECHNIQUES, MATERIEL ET OUTILLAGE	41 123	38 232	37 099	2 891	7.6%
21521000000 MOB MAT INFO BUREAU ST ANDRE	3 181	2 854	1 463	327	11.5%
21522000000 MAT.MOB.INF.BUREAU CANTINE	1 471	1 123		348	31%
21540000000 Installations techniques	6 468	6 468	6 468		0%
21560000000 MATERIEL INFORM PEDAG LA PROVIDENCE	14 924	14 549	11 699	375	2.6%
21561000000 MATERIEL PEDAGOGIQUE COLLEGE	15 320	15 320	10 820		0%
28150000000 Amortis.instal. techniques	-55 016	-52 591	-49 578	-2 425	4.6%
28150100000 amort mob mat scol rogelet	-123 062	-124 578	-129 779	1 516	-1.2%
28150150000 amort mat info pedag st andre	-39 797	-37 764	-28 313	-2 033	5.4%
28150200000 amort mat pedag info rogelet	-39 220	-35 793	-37 507	-3 427	9.6%
28150210000 amort mat pedag infor	-71 417	-60 754	-49 361	-10 663	17.6%
28150250000 AMORT MAT MOB TECHNO ROGELET	-3 087	-3 087	-3 087		-0%
28150300000 amort mat mob salle doc	-13 783	-13 783	-13 783		-0%
28150450000 amort mat mob accueil prof rogelet	-7 128	-7 128	-6 758		-0%
28150550000 amort mat mob cuisine	-163 091	-152 915	-142 903	-10 177	6.7%
28150650000 amort mat mob audio rogelet	-221	-112	-3	-109	97.6%
28150800000 amort mat mob sportif	-67			-67	
28151050000 amort mat mob entretien	-5 537	-5 093	-4 743	-445	8.7%
28151100000 amort mat mob ent rogelet	-9 345	-8 595	-8 025	-750	8.7%
28151150000 amort mat mob entretien cantine	-2 051	-1 962	-1 874	-89	4.5%
28151400000 AMORTISSEMENTS INSTALLATIONS TECHNIQUES	-36 068	-35 130	-35 430	-938	2.7%
28152000000 amort mat mob bureau prof rogelet	-574	-344	-114	-230	66.8%
28152100000 amort mat mob prof st andre	-1 003	-416	-95	-587	141.1%

(en euros)	Ex. 2023/24	Ex. 2022/23	Ex. 2021/22	Variation n/n-1	
*28152200000 amort mat bureau cantine	-752	-337		-414	122.8%
28154000000 Amort.mat.mob.salle ens.s/and.	-6 419	-5 854	-5 207	-565	9.7%
28155100000 Amort.inst.techn.subvention.	-2 968			-2 968	
28156000000 AMORT MAT PEDAGOGIQUE LA PROVIDENCE	-13 071	-8 126	-3 547	-4 945	60.9%
28156100000 AMORT MAT PED COLLEGE/ECOLE	-9 688	-5 818	-1 987	-3 870	66.5%
Installations, mobilier et matériel d'activité	106 292	110 197	101 795	-3 904	-3.5%
Matériel de transport					
21830000000 Mat.de bureau et informatique	54 654	60 105	59 491	-5 451	-9.1%
21840000000 Matériel mob.bureau s/andre	31 568	31 568	31 292		0%
21841000000 Matériel mob.bureau rogelet	37 542	37 017	35 509	525	1.4%
21841500000 MATERIEL MOB BUREAU INFIRMERIE	12 204	12 204	12 204		0%
21842000000 MAT MOB BUREAU LA PROVIDENCE	9 961	9 272	8 612	689	7.4%
21843000000 MOBILIER RESTAURATION	24 244	6 212	2 777	18 032	290.3%
21845000000 Mobilier s/andre "vestiaires"	613	613	613		0%
21846000000 Mobilier salle d'aumonerie	3 965	3 965	2 640		0%
28183000000 Amort.mat.mob.bureau inform.	-51 172	-52 741	-47 823	1 569	-3%
28184000000 Amort.mat.entretien s/andre	-25 395	-20 285	-14 928	-5 110	25.2%
28184100000 Amort.mat.entretien rogelet	-30 081	-24 407	-18 884	-5 674	23.2%
28184150000 MATERIEL MOB BUREAU INFIRMERIE	-9 703	-8 342	-6 980	-1 361	16.3%
28184200000 Amort.mat.entretien cantine	-5 011	-3 258	-1 433	-1 752	53.8%
28184300000 AMORT MOB RESTAURATION	-2 354	-1 112	-170	-1 242	111.8%
28184500000 Amort.mob.vestiaires s/andre	-613	-613	-613		-0%
28184600000 AMORT MOB SALLE AUMONERIE	-3 061	-2 796	-2 640	-265	9.5%
Mobilier, matériel de bureau et d'informatique	47 363	47 403	59 665	-39	-0.1%
Immobilisations en cours					
21810000000 Agencements saint-andré gp	25 981	25 981	25 466		0%
21810100000 Agencements saint-andré gs	3 056			3 056	
21810200000 Agencements rogelet gp		4 539	4 539	-4 539	-100%
21810400000 Agencements cantine gp	17 453	18 118	18 118	-665	-3.7%
21810600000 Agencements communs gp	946			946	
21810700000 Agencements communs gs	1 537	1 537			0%
21810900000 AGENCEMENT LA PROVIDENCE	4 164			4 164	
21880000000 AUTRES IMMO CORPORELLES	16 278	10 105	10 105	6 173	61.1%
28181000000 amort agencement st andré GP	-14 084	-11 855	-9 670	-2 228	18.8%
28181010000 AMORT AGENCEMENT ST ANDRE GS	-253			-253	
28181020000 AMORT AGENC ROGELET GP		-4 539	-4 275	4 539	-100%
28181040000 AMORT AGENC CANTINE GP	-10 586	-10 067	-8 837	-519	5.2%
28181060000 AMORT AGENC COMMUN GP	-127			-127	
28181070000 AMORT AGENC COMMUN GS	-438	-131		-307	235.5%
28181090000 AMORT AGENCEMENT LA PROVIDENCE	-730			-730	
28188000000 AMORT AUTRES IMMO CORPORELLES	-6 073	-4 157	-2 514	-1 916	46.1%
Autres immobilisations	37 125	29 530	32 932	7 595	25.7%
<b>Immobilisations Corporelles</b>	<b>905 441</b>	<b>847 957</b>	<b>745 683</b>	<b>57 484</b>	<b>6.8%</b>
Participations					
Créances rattachées à des participations					
Titres immobilisés					
Prêts					
Dépôts et cautionnements versés					
27610000000 Association Binson			36 078		
Autres créances immobilisées			36 078		
<b>Immobilisations Financières</b>			<b>36 078</b>		
Comptes de liaison entre établissements					
<b>Comptes de Liaison</b>					
<b>ACTIF IMMOBILISE</b>	<b>905 441</b>	<b>848 001</b>	<b>781 761</b>	<b>57 440</b>	<b>6.8%</b>
Stocks Divers					
<b>Stocks</b>					
40910000000 FOURNISSEURS ACOMPTE / COMMANDES		771	1 020	-771	-100%
40970000000 AVOIR A RECVOIR			2 415		
40980000000 AAR	8 654			8 654	
Fournisseurs : avances, acomptes versés	8 654	771	3 435	7 883	
41600000000 Créances litigieuses	2 315	4 897	4 219	-2 582	-52.7%
41980000000 AVOIRS A ETABLIR		258	258	-258	-100%



(en euros)	Ex. 2023/24	Ex. 2022/23	Ex. 2021/22	Variation n/n-1	
49101000000 Prov. creanc. douteuses rogelet	-1 825	-3 263	-3 281	1 439	-44.1%
Familles ou élèves	490	1 892	1 196	-1 401	-74.1%
42500000000 Avances au personnel		685		-685	-100%
42871100000 INDEMNITES JOURNALIERES A RECEVOIR	1 304			1 304	
42871200000 INDEMNITE AG2R A RECEVOIR	21			21	
Personnel et charges sociales	1 325	685		640	93.4%
44111000000 SUBVENTION ETAT A RECEVOIR		2 536	3 624	-2 536	-100%
44113000000 Sub.invest.rogelet departement	17 381	26 943	18 856	-9 562	-35.5%
44870000000 Produits à recevoir		18 203		-18 203	-100%
Etat et autres collectivités publiques	17 381	47 682	22 480	-30 301	-63.5%
45411000000 APEL SAINT ANDRE			36		
Confédérations, fédérations, assoc. et apparentés			36		
Comptes transitoires ou attente					
46731000000 Frais s/prelevt rejete	5	11	14	-5	-51.4%
46870000000 Produits divers a recevoir	11 157	28 477	1 479	-17 320	-60.8%
49990000000 Arrondis					-12.5%
Débiteurs divers	11 162	28 487	1 493	-17 325	-60.8%
<b>Créances et Comptes Rattachés</b>	<b>39 012</b>	<b>79 516</b>	<b>28 640</b>	<b>-40 504</b>	<b>-50.9%</b>
Placements					
Intérêts courus non échus					
<b>Placements</b>					
51210000000 Societe generale	193 629	256 460	342 438	-62 831	-24.5%
51210100000 Livret SG	2 707 906	2 531 696	2 671 200	176 210	7%
51220000000 COMPTE CB	4 724	3 265	4 619	1 459	44.7%
51870000000 INTERETS COURUS A RECEVOIR	64 131	46 500	2 190	17 631	37.9%
Banques, établissements financiers et assimilés	2 970 390	2 837 921	3 020 447	132 469	4.7%
53100000000 Caisse principale	53	514	50	-461	-89.7%
Caisses	53	514	50	-461	-89.7%
Régie d'avance et accreditifs					
<b>Disponibilités</b>	<b>2 970 443</b>	<b>2 838 434</b>	<b>3 020 497</b>	<b>132 009</b>	<b>4.7%</b>
48660000000 Charges constatées d'avance	214 233	164 844	163 001	49 389	30%
Charges constatées d'avance	214 233	164 844	163 001	49 389	30%
<b>Charges Constatées d'Avance</b>	<b>214 233</b>	<b>164 844</b>	<b>163 001</b>	<b>49 389</b>	<b>30%</b>
<b>ACTIF CIRCULANT ET ASSIMILE</b>	<b>3 223 688</b>	<b>3 082 794</b>	<b>3 212 137</b>	<b>140 894</b>	<b>4.6%</b>
Frais d'émission des emprunts					
Primes de remboursement des obligations					
<b>AUTRE</b>					
<b>AUTRE</b>					
<b>TOTAL ACTIF</b>	<b>4 129 130</b>	<b>3 930 795</b>	<b>3 993 899</b>	<b>198 334</b>	<b>5%</b>

## Détail des comptes



### 6.8 Bilan Passif Détaillé > DU 01/09/2023 AU 31/08/2024

(en euros)	Ex. 2023/24	Ex. 2022/23	Ex. 2021/22	Variation n/n-1	
Première situation nette établie					
10220000000 FONDS STATUTAIRES					
Fonds statutaires	420 971	420 971	420 971		0%
Subventions d'investissements non renouvelables	420 971	420 971	420 971		0%
10240000000 Apports sans droit de reprise					
Fonds de trésorerie apportés	275 933	275 933	275 933		0%
Libéralités ayant le caractère d'apport	275 933	275 933	275 933		0%
<b>Fonds Propres Sans Droit de Reprise</b>	<b>696 903</b>	<b>696 903</b>	<b>696 903</b>		<b>0%</b>
Valeur des biens affectés					
Valeur des biens non affectés					
Libéralités					
Subventions d'investissements non renouvelables					
<b>Fonds Propres Avec Droit de Reprise</b>					
Ecarts de réévaluation					
<b>Ecarts De Réévaluation</b>					
Réserves statutaires					
Réserves d'investissement					
Réserves de trésorerie					
Autres réserves					
<b>Réserves</b>					
Droit des Propriétaires (Commodat)					
<b>Droit des Propriétaires</b>					
Dotations consommables					
<b>Dotations consommables</b>					
11000000000 Report à nouveau solde credit.	2 054 820	2 054 820	1 969 025		0%
11900000000 Report à nouveau solde debit.	- 362 810	- 288 495	- 288 495	- 74 316	25.8%
Report à nouveau	1 692 009	1 766 325	1 680 530	- 74 316	- 4.2%
Résultat de l'exercice	117 464	- 74 316	85 795	191 780	- 258.1%
<b>Résultats et Report à Nouveau</b>	<b>1 809 473</b>	<b>1 692 009</b>	<b>1 766 325</b>	<b>117 464</b>	<b>6.9%</b>
Taxe d'apprentissage					
13130000000 SUBV EQUIPEMENT DEPARTEMENT	1 313 299	1 216 928	1 134 630	96 371	7.9%
13910000000 OD REFORME CRC 2018-06	- 497 677	- 440 949	- 389 179	- 56 729	12.9%
Autres subventions	815 622	775 980	745 451	39 642	5.1%
<b>Subv. / Partic. d'Invest. Amortissables</b>	<b>815 622</b>	<b>775 980</b>	<b>745 451</b>	<b>39 642</b>	<b>5.1%</b>
<b>FONDS PROPRES ET ASSIMILES</b>	<b>3 321 998</b>	<b>3 164 892</b>	<b>3 208 679</b>	<b>157 106</b>	<b>5%</b>
19400000000 Fonds dédiés s/subv de fonctionnement	30 941	30 941	30 941		0%
Fonds dédiés sur subv. de fonctionnement	30 941	30 941	30 941		0%
Fonds dédiés sur dons manuels affectés					
Fonds dédiés sur legs et donations affectés					
<b>Fonds Dédiés</b>	<b>30 941</b>	<b>30 941</b>	<b>30 941</b>		<b>0%</b>
Provisions réglementées					
<b>Provisions réglementées</b>					
Provisions pour risques					
15320000000 Prov idr personnel ogec	99 954	122 929	86 630	- 22 975	- 18.7%
15723000000 PROV GROS ENTRETIEN BIENS EN LOCATION		22 762	186 069	- 22 762	- 100%
15800000000 PROMV IND RUPT CONV	37 372			37 372	
Provisions pour charges	137 327	145 691	272 699	- 8 364	- 5.7%
<b>Provisions</b>	<b>137 327</b>	<b>145 691</b>	<b>272 699</b>	<b>- 8 364</b>	<b>- 5.7%</b>
Comptes de liaison entre établissements					
<b>Comptes de Liaison</b>					
Capital emprunté					
Intérêts					
Concours bancaires courants					
<b>Emprunts et Dettes Bancaires</b>					
Dettes sur immobilisations et comptes rattachés					
40100100000 Fournisseurs 2	242 498	282 038	207 449	- 39 540	- 14%
40810000000 Fournisseurs fact non parvenues	14 859	13 980	10 692	879	6.3%
Fournisseurs et comptes rattachés	257 357	296 018	218 141	- 38 661	- 13.1%
41100100000 Familles 2	8 116	5 473	3 218	2 643	48.3%
41911000000 SOLDE CREDITEUR-EXERCICE EN COURS	685			685	
Familles ou élèves : avances reçues	8 802	5 473	3 218	3 328	60.8%

(en euros)	Ex. 2023/24	Ex. 2022/23	Ex. 2021/22	Variation n/n-1	
4210000000 Remunerations dues personnel	991	1 49	63	842	
4220000000 Oeuvres sociales c.e. a payer	6 834	6 057	5 453	777	12.8%
4221000000 Oeuvres sociales c.e enseignement	13 533	13 533	13 533		0%
4270000000 LESIEUR CHRISTINE	1 227	241		986	408.7%
42882200000 DETTES PROV.S/C.PAYES A PAYER	15 987			15 987	
4310000000 U.r.s.s.a.f. a payer	40 970	31 629	30 135	9 341	29.5%
4372000000 MUTUELLE A PAYER	3 722	3 913	2 891	- 191	- 4.9%
43731000000 Ugrn retr. pers.ogec a payer	13 119	10 689	10 296	2 430	22.7%
43732200000 Ugrn prev.ens.n/cadres a payer	6 836	6 652	6 339	184	2.8%
43780000000 O p c a formation continue		1 953	54	- 1 953	- 100%
43860000000 CHARGES A PAYER	1 000	1 000			0%
Dettes relatives au personnel	104 219	75 816	68 763	28 404	37.5%
44210000000 PRELEVTE A LA SOURCE	2 145	1 769	1 706	376	21.3%
44450000000 Impot sur les Sociétés	22 522	11 160	416	11 362	101.8%
44710000000 Taxe s/salaires a payer	6 385	4 453	3 804	1 931	43.4%
44730000000 PART EMPLOYEUR FORMATION	2 080			2 080	
Etat et autres collectivités publiques	33 131	17 382	5 925	15 749	90.6%
45410000000 APEL PROVIDENCE	18			18	
45411000000 APEL SAINT ANDRE	41	18		23	127.8%
Confédérations, fédérations, assoc. et apparentés	59	18		41	227.8%
46100000000 CREANCES RECUES PAR DONATIONS	3 550			3 550	
46730000000 Debiteurs et credituers divers		2 804	373	- 2 804	- 100%
46770000000 CREDITEURS DIVERS	30 397			30 397	
Autres dettes	33 947	2 804	373	31 143	
<b>Autres Dettes</b>	<b>437 516</b>	<b>397 511</b>	<b>296 421</b>	<b>40 004</b>	<b>10.1%</b>
48780000000 Subv.depart.percue d'avance	201 348	191 760	185 158	9 588	5%
Produits constatés d'avance	201 348	191 760	185 158	9 588	5%
<b>Produits Constatés d'Avance et Abonnement</b>	<b>201 348</b>	<b>191 760</b>	<b>185 158</b>	<b>9 588</b>	<b>5%</b>
<b>DETTES ET ASSIMILEES</b>	<b>807 131</b>	<b>765 903</b>	<b>785 219</b>	<b>41 228</b>	<b>5.4%</b>
<b>TOTAL PASSIF</b>	<b>4 129 130</b>	<b>3 930 795</b>	<b>3 993 899</b>	<b>198 334</b>	<b>5%</b>