

ASSOCIATION CANNES CINEMA

10 Avenue de Vallauris

06400 CANNES

DOCUMENTS DE SYNTHESE

**Exercice clos
le 31 Décembre 2024**

Bilan Actif

Etat exprimé en euros		31/12/2024			31/12/2023
		Brut	Amort. et Dépréc.	Net	Net
ACTIF IMMOBILISE	IMMOBILISATIONS INCORPORELLES				
	Frais d'établissement				
	Frais de recherche et de développement				
	Concessions brevets droits similaires				
	Fonds commercial (1)				
	Autres immobilisations incorporelles				
	Avances et acomptes				
	IMMOBILISATIONS CORPORELLES				
	Terrains				
	Constructions				
	Installations techniques,mat. et outillage indus.				
	Autres immobilisations corporelles	568 282	455 791	112 491	137 740
	Immobilisations grevées de droits				
	Immobilisations en cours				
Avances et acomptes					
IMMOBILISATIONS FINANCIERES (2)					
Participations évaluées selon mise en équival.					
Autres participations					
Créances rattachées à des participations					
Autres titres immobilisés					
Prêts					
Autres immobilisations financières					
	TOTAL (I)	568 282	455 791	112 491	137 740
ACTIF CIRCULANT	STOCKS ET EN-COURS				
	Matières premières, approvisionnements				
	En-cours de production de biens				
	En-cours de production de services				
	Produits intermédiaires et finis				
	Marchandises				
	Avances et Acomptes versés sur commandes				10 416
	CREANCES (3)				
	Créances usagers et comptes rattachés	32 250		32 250	22 187
	Autres créances	32 470		32 470	31 228
VALEURS MOBILIERES DE PLACEMENT					
DISPONIBILITES	531 339		531 339	444 204	
COMPTES DE REGULARISATION	Charges constatées d'avance	9 866		9 866	8 217
	TOTAL (II)	605 926		605 926	516 251
	Frais d'émission d'emprunt à étaler (III)				
	Primes de remboursement des obligations (IV)				
	Ecart de conversion actif (V)				
TOTAL ACTIF (I à VI)		1 174 208	455 791	718 417	653 992
(1) dont droit au bail					
(2) dont à moins d'un an					
(3) dont à plus d'un an					
ENGAGEMENTS RECUS					
Legs nets à réaliser : - acceptés par les organes statutairement compétents			- autorisés par l'organisme de tutelle		
Dons en nature restant à vendre					

Etat exprimé en euros

31/12/2023

ENGAGEMENTS DONNES

Compte de Résultat

Etat exprimé en euros		31/12/2024	31/12/2023
		12 mois	12 mois
PRODUITS D'EXPLOITATION	Ventes de marchandises, de produits fabriqués		
	Prestations de services	158 878	145 603
	Productions stockée		
	Production immobilisée		
	Subventions d'exploitation	829 430	794 260
	Dons		
	Cotisations		
	Legs et donations		
	Autres produits de gestion courante	67	131
	Reprises sur provisions et amortissements, transfert de charges	16 901	7 447
	Autres produits	22	22
	Total des produits d'exploitation	1 005 297	947 462
CHARGES D'EXPLOITATION	Achats		
	Variation de stock		
	Autres achats et charges externes	557 263	536 770
	Impôts, taxes et versements assimilés	13 506	13 117
	Rémunération du personnel	252 976	244 625
	Charges sociales	102 730	97 781
	Subventions accordées par l'association		
	Dotation aux amortissements et dépréciations	25 249	23 613
	Dotation aux provisions	4 320	9 423
	Autres charges	12 023	14 140
	Total des charges d'exploitation	968 067	939 469
	1 - RESULTAT COURANT NON FINANCIER	37 230	7 993
Produits financiers	Reprises sur provisions et dépréciations et transferts de charges		
	Intérêts et produits financiers	6 071	
	Dotation aux amortissements et aux dépréciations		
	Intérêts et charges financières	141	147
	2 - RESULTAT FINANCIER	5 930	(147)
Charges financières	3 - RESULTAT COURANT AVANT IMPOT (1 + 2)	43 160	7 846
	Produits exceptionnels	5 108	6 324
	Charges exceptionnelles		49
	4 - RESULTAT EXCEPTIONNEL	5 108	6 275
	Impôts sur les sociétés	1 018	
	(+) Report des ressources non utilisées des exercices antérieurs		
	(-) Engagements à réaliser sur ressources affectées	30 666	
	TOTAL DES PRODUITS	1 016 476	953 786
	TOTAL DES CHARGES	999 892	939 665
	EXCEDENT ou DEFICIT	16 584	14 121
EVALUATION DES CONTRIBUTIONS VOLONTAIRES EN NATURE	PRODUITS	133 506	132 912
	Bénévolat	44 238	45 343
	Prestations en nature	89 268	87 569
	Dons en nature		
	CHARGES	133 506	132 912
	Secours en nature		
	Mise à disposition gratuite de biens et services	89 268	87 569
	Personnel bénévole	44 238	45 343

Etats financiers au 31/12/2024

ANNEXE

Annexe au Bilan

Etat exprimé en euros

Annexe au bilan avant répartition qui présente les caractéristiques suivantes :

- Le bilan de l'exercice présente un total de **718 417** euros
- Le compte de résultat, présenté sous forme de liste, affiche :
 - un total produits de **1 016 476** euros
 - un total charges de **999 892** euros
 - dégage un résultat de **16 584** euros

L'exercice considéré :

- débute le **01/01/2024**
- finit le **31/12/2024**
- et a une durée de **12** mois.

Les notes 1 à 5 ci-après, font partie intégrante des Comptes Annuels.

Ces comptes annuels sont établis par le dirigeant de **Association CANNES CINEMA** avec le concours du cabinet qui intervient dans le cadre de sa mission de **Présentation des Comptes Annuels** qui lui a été confiée.

Règles et Méthodes Comptables

Etat exprimé en euros

Les comptes annuels de l'exercice 2024 ont été établis et présentés conformément aux dispositions du règlement 99-01 du CRC relatif aux modalités d'établissement des comptes annuels des associations.

Le bilan de l'exercice présente un total de **718 417** euros.

Le compte de résultat, présenté sous forme de liste, affiche un total **produits** de **1 016 476** euros et un total **charges** de **999 892** euros, dégageant ainsi un **résultat** de **16 584** euros.

L'exercice considéré débute le **01/01/2024** et finit le **31/12/2024**.

Il a une durée de **12** mois.

Les conventions générales comptables ont été appliquées conformément aux hypothèses de base :

- continuité de l'exploitation.
- permanence des méthodes comptables d'un exercice à l'autre.
- indépendance des exercices.

La méthode de base retenue pour l'évaluation des éléments inscrits en comptabilité est la méthode des coûts historiques.

CHANGEMENTS DE MÉTHODE COMPTABLE

Première comptabilisation d'une provision pour engagement de retraite

A l'initiative de l'Association les comptes intègrent pour la première fois une provision pour indemnités de départ à la retraite.

Ancienne méthode :

Aucune provision n'était comptabilisée pour les indemnités de départ à la retraite.

Nouvelle méthode :

Une provision pour engagement de retraite a été constituée en 2024, basée sur la méthode des droits projetés, pour un montant de 28 292 €.

Conséquences :

Augmentation des provisions pour charges : +28 292 €

Diminution du résultat de l'exercice : - 2 061 €

Reprise sur report à nouveau : - 26 231 €

Règles et Méthodes Comptables

Etat exprimé en euros

Aucun autre changement dans les méthodes d'évaluation et dans les méthodes de présentation n'a été apporté.

Les principales méthodes utilisées sont :

Immobilisations

Les immobilisations corporelles sont évaluées à leur coût d'acquisition (prix d'achat et frais accessoires, hors frais d'acquisition des immobilisations) ou à leur coût de production.

Les amortissements pour dépréciation sont calculés suivant le mode linéaire ou dégressif en fonction de la durée normale d'utilisation des biens.

Les éléments non amortissables de l'actif immobilisé sont inscrits pour leur valeur brute constituée par le coût d'achat hors frais accessoires. Lorsque la valeur d'inventaire est inférieure à la valeur brute, une provision pour dépréciation est constituée du montant de la différence.

Stocks et en cours

N/A

Créances et dettes

Les créances et les dettes ont été évaluées pour leur valeur nominale.

Les créances ont, le cas échéant, été dépréciées par voie de provision pour tenir compte des difficultés de recouvrement auxquelles elles étaient susceptibles de donner lieu.

Les créances clients présentées dans le tableau de financement, ont été retenues pour leur valeur brute, conformément aux principes comptables.

Disponibilités

Les liquidités disponibles en banque ou en caisse ont été évaluées pour leur valeur nominale.

Règles et Méthodes Comptables

Etat exprimé en euros

Indemnités départ à la retraite

Méthode prospective (Méthode des unités de crédit projetées)

Engagement de l'entreprise = (((salaire brut annuel * Taux de progression salariale) / 12) * Nb de mois acquis au moment du départ + Charges sociales) * (Ancienneté actuelle / Ancienneté future) * Taux de turnover * Taux de mortalité * Taux d'actualisation financière

Taux d'actualisation financière annuel des sommes investies	3.37 %
Taux de charges patronales moyen pour les cadres	38.30 %
Taux de charges patronales moyen pour les non cadres	36.00 %
Taux d'évolution salariale minimum	2.00 %
Taux d'évolution salariale maximum	2.00 %
Taux d'évolution salariale moyen	2.00 %

FAITS CARACTERISTIQUES DE L'EXERCICE

Fonds dédiés

Conformément à l'article 211-1 du règlement ANC n°2018-06, les subventions affectées à un usage spécifique non encore réalisées au 31/12/2024 sont désormais comptabilisées en fonds dédiés.

Conséquences :

Inscription de fonds dédiés au passif : 30 666 €

Diminution corrélative des produits d'exploitation comptabilisés sur l'exercice.

Résultat 2024 impacté à hauteur de -30 666 € avant reprise lors des exercices futurs.

NOTE 2

DETAIL DU BILAN - ACTIF

Aucun frais de recherche et développement ni aucun élément au titre du fonds commercial n'ont été comptabilisés au cours de l'exercice.

Aucune charge financière n'a été incorporée au coût de production d'immobilisations faites par l'association pour elle-même et au coût des stocks.

De même aucun amortissement de primes de remboursement d'emprunt n'a été comptabilisé, l'association n'ayant pas souscrit de tels emprunts.

Aux pages suivantes figurent les détails des postes de Bilan – Actif, les mouvements ayant affecté l'actif immobilisé ainsi que l'état des échéances, créances et dettes.

Les amortissements y figurant correspondent aux amortissements économiques.

Détail de l' Actif

Etat exprimé en euros	01/01/2024	12	01/01/2023	12	Variations	%
	31/12/2024	mois	31/12/2023	mois		
TOTAL II - Actif Immobilisé NET	112 491	15,66	137 740	21,06	(25 249)	-18,33
Autres immobilisations corporelles	112 491	15,66	137 740	21,06	(25 249)	-18,33
AMENAGTS. DIVERS	541 174	75,33	541 174	82,75		
MATERIEL INFORMATIQUE	22 401	3,12	22 401	3,43		
MOBILIER	4 707	0,66	4 707	0,72		
AMORT. AMENAG. DIVERS	(436 416)	-60,75	(413 554)	-63,24	(22 862)	-5,53
AMORT. MAT. INFO.	(14 668)	-2,04	(12 281)	-1,88	(2 387)	-19,44
AMORT. DU MOBILIER	(4 707)	-0,66	(4 707)	-0,72		
TOTAL III - Actif Circulant NET	605 926	84,34	516 251	78,94	89 674	17,37
Avances & acomptes versés sur commandes			10 416	1,59	(10 416)	-100,00
ACPTES VERSES/COMMANDES			10 416	1,59	(10 416)	-100,00
Créances clients, usagers et comptes rattachés	32 250	4,49	22 187	3,39	10 063	45,36
Collectif clients débiteurs	31 480	4,38	22 007	3,37	9 473	43,05
CLIENTS F. A ETABLIR	770	0,11	180	0,03	590	327,78
Autres créances	32 470	4,52	31 228	4,78	1 242	3,98
Collectif fournisseurs débiteurs			17		(17)	-100,00
FOURNISSEURS DEBITEURS	758	0,11	196	0,03	562	286,24
PERSONNEL - REMUNER. DUES	22				22	
PRODUITS A RECEVOIR	31 690	4,41	31 015	4,74	675	2,18
Disponibilités	531 339	73,96	444 204	67,92	87 135	19,62
CREDIT MUTUEL	47 989	6,68	443 459	67,81	(395 469)	-89,18
CREDIT MUTUEL LIVRET BLEU	78 330	10,90			78 330	
CREDIT MUTUEL LIVRET OBNL TRIPLEX	404 241	56,27			404 241	
CAISSE	779	0,11	745	0,11	34	4,59
Charges constatées d'avance	9 866	1,37	8 217	1,26	1 650	20,08
CHARGES CONST ATEES AVANC.	9 866	1,37	8 217	1,26	1 650	20,08
TOTAL DU BILAN ACTIF	718 417	100,00	653 992	100,00	64 425	9,85

Immobilisations

Etat exprimé en euros		Valeurs brutes début d'exercice	Mouvements de l'exercice				Valeurs brutes au 31/12/2024
			Augmentations		Diminutions		
			Réévaluations	Acquisitions	Virt p.à p.	Cessions	
INCORPORELLES	Frais d'établissement et de développement						
	Autres						
	TOTAL IMMOBILISATIONS INCORPORELLES						
CORPORELLES	Terrains						
	Constructions sur sol propre sur sol d'autrui instal. agencet aménagement						
	Instal technique, matériel outillage industriels						
	Instal., agencement, aménagement divers	541 174					541 174
	Matériel de transport						
	Matériel de bureau, informatique et mobilier	27 108					27 108
	Emballages récupérables et divers						
	Immobilisations grévées de droits						
	Immobilisations corporelles en cours						
	Avances et acomptes						
	TOTAL IMMOBILISATIONS CORPORELLES	568 282					568 282
FINANCIERES	Participations évaluées en équivalence						
	Autres participations						
	Autres titres immobilisés						
	Prêts et autres immobilisations financières						
	TOTAL IMMOBILISATIONS FINANCIERES						
TOTAL		568 282					568 282

Amortissements

Etat exprimé en euros		Amortissements début d'exercice	Mouvements de l'exercice		Amortissements au 31/12/2024
			Dotations	Diminutions	
INCORPORELLES	Frais d'établissement et de développement				
	Autres				
	TOTAL IMMOBILISATIONS INCORPORELLES				
CORPORELLES	Terrains				
	Constructions sur sol propre				
	sur sol d'autrui				
	instal. agencement aménagement				
	Instal technique, matériel outillage industriels				
	Autres instal., agencement, aménagement divers	413 554	22 862		436 416
	Matériel de transport				
	Matériel de bureau, mobilier	16 988	2 387		19 375
	Emballages récupérables et divers				
	Immobilisations grevées de droits				
	TOTAL IMMOBILISATIONS CORPORELLES	430 541	25 249		455 791
TOTAL		430 541	25 249		455 791

Charges constatées d'avance

Etat exprimé en euros	Période	Montants	31/12/2024
Charges constatées d'avance - EXPLOITATION CCA		9 866	9 866
Charges constatées d'avance - FINANCIERES			
Charges constatées d'avance - EXCEPTIONNELLES			
TOTAL			9 866

NOTE 3

DETAIL DU BILAN - PASSIF

Aucune opération en devises ne figure dans les soldes des comptes de tiers en fin d'exercice.
Par suite, les écarts de conversion n'ont pas de raison d'être mentionnés.

Aucune dette de l'association n'est garantie par des sûretés réelles.

Aux pages suivantes figurent les détails des postes de Bilan – Passif, ainsi que le tableau des provisions à la clôture de l'exercice.

Détail du Passif

Etat exprimé en euros	01/01/2024	12	01/01/2023	12	Variations	%
	31/12/2024	mois	31/12/2023	mois		
TOTAL I- Total des fonds associatifs	437 885	60,95	452 558	69,20	(14 673)	-3,24
Total des fonds propres	426 496	59,37	436 143	66,69	(9 647)	-2,21
Fonds associatif sans droit de reprise	139 610	19,43	139 610	21,35		
LIBER. AY. CARACT. APPORT	139 610	19,43	139 610	21,35		
Report à nouveau	270 302	37,62	282 412	43,18	(12 110)	-4,29
REPORT A NOUVEAU CRED	270 302	37,62	282 412	43,18	(12 110)	-4,29
Excédent ou déficit de l'exercice	16 584	2,31	14 121	2,16	2 463	17,44
Total des autres fonds associatifs	11 389	1,59	16 414	2,51	(5 026)	-30,62
Subventions d'investissement	11 389	1,59	16 414	2,51	(5 026)	-30,62
SUBVENTIONS D'EQUIPEMENT	63 241	8,80	63 241	9,67		
SUBV. INVES. INSC. AU CPT E RES	(51 853)	-7,22	(46 827)	-7,16	(5 026)	-10,73
TOTAL III - Total des Provisions	30 551	4,25	9 423	1,44	21 128	224,22
Provisions pour charges	30 551	4,25	9 423	1,44	21 128	224,22
Prov. pensions et oblig.sim.	28 292	3,94			28 292	
Autres prov. pour charges	2 258	0,31	9 423	1,44	(7 164)	-76,03
TOTAL II - Total des fonds reportés et dédiés	30 666	4,27			30 666	
Fonds dédiés sur subventions d'exploitation	30 666	4,27			30 666	
Fonds dédiés - Subv. Expl.	30 666	4,27			30 666	
TOTAL IV - Total des dettes	219 315	30,53	192 011	29,36	27 304	14,22
Emprunts et dettes auprès des établissements de crédit	141	0,02	147	0,02	(6)	-4,03
INTERETS A PAYER	141	0,02	147	0,02	(6)	-4,03
Dettes fournisseurs et comptes rattachés	133 607	18,60	119 367	18,25	14 239	11,93
Collectif fournisseurs créditeurs	108 508	15,10	84 999	13,00	23 509	27,66
FRS-FACT. NON PARVENUES	25 098	3,49	34 368	5,26	(9 270)	-26,97
Dettes fiscales et sociales	62 214	8,66	48 497	7,42	13 717	28,28
PERSONNEL NOTES DE FRAIS	15		543	0,08	(527)	-97,18
PERSONNEL - REMUNER. DUES			984	0,15	(984)	-100,00
PERSONNEL DETTES PROV. CP	10 221	1,42	11 470	1,75	(1 249)	-10,89
PERSONNEL-CH.A PAYER-PR.A REC.	24 085	3,35	15 500	2,37	8 585	55,39
SECURITE SOCIALE	7 405	1,03	7 358	1,13	47	0,64
AUDIENS MUTUELLE	973	0,14	901	0,14	72	7,99
AUDIENS RETRAITE	2 374	0,33	2 390	0,37	(16)	-0,65
FNAS	917	0,13	954	0,15	(37)	-3,88
ORG. SOC. CHARGES A PAYER	9 072	1,26	1 687	0,26	7 385	437,65
CHARGES S/ CONGES PAYES	4 906	0,68	5 506	0,84	(600)	-10,89
Etat-Impôts sur les bénéfices	1 018	0,14			1 018	
RETENUE A LA SOURCE	612	0,09	600	0,09	12	2,00
TAXE ADDITIONNELLE	615	0,09	604	0,09	11	1,80
Produits constatés d'avance	23 354	3,25	24 000	3,67	(646)	-2,69
PROD. CONSTATES D'AVANCE	23 354	3,25	24 000	3,67	(646)	-2,69
Total du passif	718 417	100,00	653 992	100,00	64 425	9,85

Provisions

Etat exprimé en euros		Début exercice	Augmentations	Diminutions	31/12/2024
PROVISIONS REGLEMEENTEES	Reconstruction gisements miniers et pétroliers				
	Provisions pour investissement				
	Provisions pour hausse des prix				
	Provisions pour amortissements dérogatoires				
	Provisions fiscales pour prêts d'installation				
	Provisions autres				
	PROVISIONS REGLEMEENTEES				
PROVISIONS POUR RISQUES ET CHARGES	Pour litiges				
	Pour garanties données aux clients				
	Pour pertes sur marchés à terme				
	Pour amendes et pénalités				
	Pour pertes de change				
	Pour pensions et obligations similaires		28 292		28 292
	Pour impôts				
PROVISIONS POUR DEPRECIATION	Pour renouvellement des immobilisations				
	Provisions pour gros entretien et grandes révisions				
	Pour chges sociales et fiscales sur congés à payer				
	Autres	9 423	2 258	9 423	2 258
	PROVISIONS POUR RISQUES ET CHARGES	9 423	30 551	9 423	30 551
	Sur immobilisations { incorporelles corporelles des titres mis en équivalence titres de participation autres immo. financières				
	Sur stocks et en-cours				
	Sur comptes clients				
	Autres				
	PROVISIONS POUR DEPRECIATION				
TOTAL GENERAL		9 423	30 551	9 423	30 551
Dont dotations et reprises { - d'exploitation - financières - exceptionnelles			4 320	9 423	
Titres mis en équivalence : montant de la dépréciation à la clôture de l'exercice calculée selon les règles prévues à l'article 39-1.5e du C.G.I.					

L'Association a perçue subvention pour laquelle les montants reçus n'ont pas été intégralement utilisés. A ce titre une provision pour risque de reversement des subventions a été consituée :

- Musée Ephémère 2024 : 2 258.37 € ;

Tableau de suivi des fonds dédiés

I - SUBVENTIONS DE FONCTIONNEMENT AFFECTEES				
Ressources	Fonds à engager au début de l'exercice	Utilisation en cours d'exercice	Engagement à réaliser sur nouvelles ressources affectées	Fonds restant à engager en fin d'exercice
	A	B	C	D = A - B + C
Fonds dédiés Projet Les Ambassadeurs			30 666	30 666
TOTAL			30 666	30 666

II - RESSOURCES PROVENANT DE LA GENEROSITE DU PUBLIC				
Ressources	Fonds à engager au début de l'exercice	Utilisation en cours d'exercice	Engagement à réaliser sur nouvelles ressources affectées	Fonds restant à engager en fin d'exercice
	A	B	C	D = A - B + C
Dons manuels				
Total				
Legs et donations				
Total				
TOTAL				

Tableau de suivi des fonds associatifs

Libellé	Solde au début de l'exercice A	Augmentations B	Diminutions C	Solde à la fin de l'exercice D = A + B - C
Fonds associatifs sans droit de reprise				
- Patrimoine intégré				
- Fonds statutaires				
- Subventions d'investissement non renouvelables				
- Apports sans droit de reprise				
- Legs et donations avec contrepartie d'actif immobilisés				
- Subventions d'investissement affectées à des biens renouvelables	139 610			139 610
Ecarts de réévaluation sur des biens sans droit de reprise				
Réserves statutaires ou contractuelles				
Réserves réglementées				
Autres réserves				
Report à nouveau	282 412	14 121	26 231	270 302
Résultat de l'exercice	14 121	16 584	14 121	16 584
Fonds associatifs avec droit de reprise				
- Apports				
- Legs et donations				
- Subventions d'investissement sur biens renouvelables				
Résultats sous contrôle des tiers financeurs				
Droits des propriétaires (Commodat)				
Ecarts de réévaluation sur des biens avec droit de reprise				
Subventions d'investissement sur biens non renouvelables	16 414		5 026	11 388
Provisions réglementées				
TOTAL	452 558	30 705	45 378	437 885

Produits constatés d'avance

Etat exprimé en euros		Période	Montants	31/12/2024
Produits constatés d'avance - EXPLOITATION				23 354
SUBV DEFI SCENARIOS & PREAC 2024			23 354	
Produits constatés d'avance - FINANCIERS				
Produits constatés d'avance - EXCEPTIONNELS				
TOTAL				23 354

L'association a perçue 2 subventions pour lesquelles les actions seront mises en oeuvre en 2024 et qui sont portées au compte Produits constatés d'avances :

- Ateliers scénarios 20 000 € ;
- PREAC 3 354 €.

NOTE 4

DETAIL DU COMPTE DE RESULTAT

Aux pages suivantes figurent les détails des postes du Compte de Résultat, ainsi que les Soldes Intermédiaires de Gestion.

Détail du compte de résultat

Etat exprimé en euros	01/01/2024	12	01/01/2023	12	Variations	%
	31/12/2024	mois	31/12/2023	mois		
Total des produits d'exploitation	1 005 297	100,00	947 462	100,00	57 834	6,10
Prestations de services	158 878	15,80	145 603	15,37	13 275	9,12
STAGE MOI JEUNE CRITIQUE	4 410	0,44	2 205	0,23	2 205	100,00
STAGE SCENARIO	2 435	0,24	2 340	0,25	95	4,06
STAGE MUSIQUE			980	0,10	(980)	-100,00
STAGE COURT METRAGE	1 245	0,12	(175)	-0,02	1 420	811,43
ATELIERS CINEMA	4 068	0,40	2 595	0,27	1 473	56,74
REC CINECOLE ENSEIGNANTS	10 320	1,03	6 880	0,73	3 440	50,00
RECETTES FILM 2,5 €	19 371	1,93	18 111	1,91	1 261	6,96
RECETTES FILMS 3,5 €	8 701	0,87	8 111	0,86	591	7,28
RECETTES FILMS 4,5 €	15 535	1,55	14 618	1,54	917	6,28
RECETTES FILMS 5,5 €	3 801	0,38	3 383	0,36	418	12,36
RECETTES FILMS 6,5 €	2 893	0,29	1 729	0,18	1 164	67,29
RECETTES FILMS 2 €			8		(8)	-100,00
RECETTES FILMS 5 €	(78)	-0,01			(78)	
ABONNEMENTS RCC 27 €	1 269	0,13	1 701	0,18	(432)	-25,40
ABONNEMENTS RCC 55 €	1 410	0,14	1 155	0,12	255	22,08
ABONNEMENTS RCC 47 €	5 264	0,52	5 264	0,56		
ABONNEMENTS RCC 25 €	1 650	0,16	1 550	0,16	100	6,45
ABONNEMENTS RCC 50 €	3 401	0,34	2 850	0,30	551	19,32
ABONNEMENTS RCC 35 €	1 645	0,16	1 575	0,17	70	4,44
ABONNEMENTS RCC 32€	4 000	0,40	4 224	0,45	(224)	-5,30
PDUITS ACTIVITES ANNEXES	67 539	6,72	66 500	7,02	1 039	1,56
Subventions d'exploitation	829 430	82,51	794 260	83,83	35 170	4,43
SUBVENTION VILLE CANNES	505 168	50,25	507 510	53,57	(2 342)	-0,46
AUTRES SUBVENTIONS	180 262	17,93	142 750	15,07	37 512	26,28
SUBVENTIONS MAQ	144 000	14,32	144 000	15,20		
Autres produits de gestion courante	67	0,01	131	0,01	(64)	-49,06
PDTSGESTION COURANTE	67	0,01	131	0,01	(64)	-49,06
Reprises sur amts, dép, prov et transferts de charges	16 901	1,68	7 447	0,79	9 453	126,94
Repr.amts prov. / Exploitation	9 423	0,94			9 423	
TRANSF. CHG. EXPLOITATION	3 978	0,40	114	0,01	3 864	N/S
TRANSFERT CHGES SALAIRES	3 500	0,35	7 333	0,77	(3 833)	-52,27
Autres produits	22		22			
COTISATIONS MEMBRES	22		22			
Total des charges d'exploitation	968 067	96,30	939 469	99,16	28 598	3,04
Autres achats et charges externes	557 263	55,43	536 770	56,65	20 492	3,82
PRESTATIONS DE SERVICES	252 932	25,16	229 469	24,22	23 463	10,22
ACHATS EQUIPEMENTS	5 356	0,53	2 063	0,22	3 293	159,67
FOURNITURES ADMINIST.RAT.	1 497	0,15	779	0,08	717	92,05
CARBURANTS	622	0,06	916	0,10	(294)	-32,08
ACHATS NON STO.MAT.&.FOU.	1 658	0,16	1 411	0,15	247	17,53
SOUS TRAITANCE GENERALE	12 000	1,19	12 000	1,27		
LOCATIONS IMMOBILIERES	12 344	1,23	12 148	1,28	196	1,61
LOCATIONS MOBILIERES	40 014	3,98	42 414	4,48	(2 400)	-5,66
LOCATIONS DE FILMS	47 460	4,72	53 154	5,61	(5 693)	-10,71
ENTRETIEN ET REPARATIONS	3 065	0,30	9 915	1,05	(6 850)	-69,09
ENTRETIEN MAINTENANCE	3 110	0,31	7 065	0,75	(3 955)	-55,99
ASSURANCES	10 100	1,00	9 395	0,99	706	7,51
DIVERS - DOC. GENERALE	93	0,01	494	0,05	(401)	-81,11
ABONNEMENTS	757	0,08	619	0,07	139	22,41
PERSONNEL EXTERIEUR	19 253	1,92	16 746	1,77	2 506	14,97

Détail du compte de résultat

Etat exprimé en euros	01/01/2024	12	01/01/2023	12	Variations	%
	31/12/2024	mois	31/12/2023	mois		
HONORAIRES	15 840	1,58	15 960	1,68	(120)	-0,75
RELA.PUBLI.-ANNONCES.INS.	1 665	0,17	2 033	0,21	(368)	-18,09
CADEAUX	1 828	0,18	1 008	0,11	820	81,33
PRIX TROPHEES	8 000	0,80	8 000	0,84		
GRATIFICATIONS	1 918	0,19	1 843	0,19	76	4,10
RELA.PUBLI.-CATALOG.IMPR.	21 095	2,10	17 704	1,87	3 391	19,15
TRANSPORTS DE BIENS	6 939	0,69	6 998	0,74	(59)	-0,84
TRANSPORT DE FILMS	673	0,07	54	0,01	619	N/S
VOYAGES, DEPLACEMENTS	15 053	1,50	14 497	1,53	556	3,83
MISSIONS	5 087	0,51	4 791	0,51	297	6,19
RECEPTIONS	27 453	2,73	25 939	2,74	1 514	5,84
HEBERGEMENT	31 067	3,09	29 021	3,06	2 046	7,05
AFFRANCHISSEMENT	1 074	0,11	1 577	0,17	(503)	-31,91
TELECOM	4 009	0,40	3 753	0,40	256	6,83
FRAIS COMMIS.PREST.SERVI.	1 399	0,14	1 289	0,14	110	8,53
COMISSION CB SUMUP	315	0,03	225	0,02	89	39,55
COTISATIONS DIVERSES	3 588	0,36	3 493	0,37	95	2,71
Impôts, taxes, versements assimilés	13 506	1,34	13 117	1,38	389	2,96
FORMATION PROF. CONTINUE	1 180	0,12	1 169	0,12	11	0,92
TAXE ADDITIONNELLE	12 326	1,23	11 948	1,26	378	3,16
Rémunération du personnel	252 976	25,16	244 625	25,82	8 351	3,41
TICKETS RESTAURANT	5 472	0,54	5 752	0,61	(280)	-4,87
REMUNERATIONS PERSONNEL	227 725	22,65	229 727	24,25	(2 002)	-0,87
INDEMNITES & AV. DIVERS	11 500	1,14			11 500	
CONGES PAYES	(1 249)	-0,12	(603)	-0,06	(647)	-107,36
SALAIRES A ETABLIR	15 000	1,49	15 500	1,64	(500)	-3,23
Charges sociales	102 730	10,22	97 781	10,32	4 949	5,06
TICKETS RESTAURANT	5 472	0,54	5 752	0,61	(280)	-4,87
U.R.S.S.A.F	54 438	5,42	49 220	5,19	5 218	10,60
AGESSA	1 259	0,13	854	0,09	405	47,42
CAISSES DE RETRAITES	18 729	1,86	18 347	1,94	382	2,08
AUDIENS MUTUELLE	9 717	0,97	10 262	1,08	(545)	-5,31
FCAP	120	0,01			120	
A.S.S.E.D.I.C	9 638	0,96	9 649	1,02	(11)	-0,11
CHARGES SUR CONGES PAYES	(600)	-0,06	(289)	-0,03	(310)	-107,36
FNAS	3 302	0,33	3 331	0,35	(29)	-0,87
MEDECINE DU TRAVAIL	654	0,07	655	0,07	(1)	-0,18
Dotations aux amortissements et aux dépréciations	25 249	2,51	23 613	2,49	1 637	6,93
D.A.P.IMMOB.CORPORELLES	25 249	2,51	23 613	2,49	1 637	6,93
Dotations aux provisions	4 320	0,43	9 423	0,99	(5 103)	-54,16
Dot.prov. risques et charges	4 320	0,43	9 423	0,99	(5 103)	-54,16
Autres charges	12 023	1,20	14 140	1,49	(2 117)	-14,97
REDEVANC. CONCESS. BREV. LICEN	727	0,07	3 771	0,40	(3 044)	-80,73
SACEM	11 190	1,11	9 521	1,00	1 668	17,52
CHARGES DE GESTION COURANTE	107	0,01	848	0,09	(741)	-87,43
RESULTAT COURANT NON FINANCIER	37 230	3,70	7 993	0,84	29 237	365,76
RESULTAT FINANCIER	5 930	0,59	(147)	-0,02	6 077	N/S
Intérêts et produits financiers	6 071	0,60			6 071	
Autres produits financiers	6 071	0,60			6 071	

Détail du compte de résultat

Etat exprimé en euros	01/01/2024	12	01/01/2023	12	Variations	%
	31/12/2024	mois	31/12/2023	mois		
Intérêts et charges financières	141	0,01	147	0,02	(6)	-4,03
INTERETS CPTES COUR. & DEP. CR	141	0,01	147	0,02	(6)	-4,03
RESULTAT COURANT AVANT IMPOTS	43 160	4,29	7 846	0,83	35 313	450,06
Produits exceptionnels	5 108	0,51	6 324	0,67	(1 216)	-19,23
Prod.except./oper.gestion	82	0,01			82	
Q-P SUBV. INVEST. AU RESULT. E	5 026	0,50	6 324	0,67	(1 298)	-20,53
Charges exceptionnelles			49	0,01	(49)	-100,00
CHARGES EXCEPT./OPE.GESTION			49	0,01	(49)	-100,00
Résultat exceptionnel	5 108	0,51	6 275	0,66	(1 167)	-18,59
Impôts sur les sociétés	1 018	0,10			1 018	
Impôts sur les sociétés	1 018	0,10			1 018	
Engagements à réaliser sur ressources affectées	30 666	3,05			30 666	
Reports en fonds dédiés	30 666	3,05			30 666	
TOTAL DES PRODUITS	1 016 476	101,11	953 786	100,67	62 689	6,57
TOTAL DES CHARGES	999 892	99,46	939 665	99,18	60 227	6,41
Excédent ou déficit de l'exercice	16 584	1,65	14 121	1,49	2 463	17,44
Contributions volontaires en nature	133 506	13,28	132 912	14,03	594	0,45
Bénévolat	44 238	4,40	45 343	4,79	(1 105)	-2,44
BENEVOLAT	44 238	4,40	45 343	4,79	(1 105)	-2,44
Prestations en nature	89 268	8,88	87 569	9,24	1 699	1,94
PRESTATIONS EN NATURE	89 268	8,88	87 569	9,24	1 699	1,94
Charges des contributions volontaires en nature	133 506	13,28	132 912	14,03	594	0,45
Mise à disposition gratuite biens et services	89 268	8,88	87 569	9,24	1 699	1,94
MISE A DISPOSITION LOCAUX	78 601	7,82	75 569	7,98	3 032	4,01
MISE A DISPOSITION MATERIEL	10 667	1,06	12 000	1,27	(1 333)	-11,11
Personnel bénévole	44 238	4,40	45 343	4,79	(1 105)	-2,44
PERSONNELS BENEVOLES	44 238	4,40	45 343	4,79	(1 105)	-2,44

Détail des produits

Etat exprimé en euros	01/01/2024	12	01/01/2023	12	Variations	%
	31/12/2024	mois	31/12/2023	mois		
Ventes de marchandises						
Production vendue Biens						
Production vendue Services + Travaux	158 878	100,00	145 603	100,00	13 275	9,12
Production vendue Services FRANCE	158 878	100,00	145 603	100,00	13 275	9,12
STAGE MOI JEUNE CRITIQUE	4 410	2,78	2 205	1,51	2 205	100,00
STAGE SCENARIO	2 435	1,53	2 340	1,61	95	4,06
STAGE MUSIQUE			980	0,67	(980)	-100,00
STAGE COURT METRAGE	1 245	0,78	(175)	-0,12	1 420	811,43
ATELIERS CINEMA	4 068	2,56	2 595	1,78	1 473	56,74
REC CINECOLE ENSEIGNANTS	10 320	6,50	6 880	4,73	3 440	50,00
RECETTES FILM 2,5 €	19 371	12,19	18 111	12,44	1 261	6,96
RECETTES FILMS 3,5 €	8 701	5,48	8 111	5,57	591	7,28
RECETTES FILMS 4,5 €	15 535	9,78	14 618	10,04	917	6,28
RECETTES FILMS 5,5 €	3 801	2,39	3 383	2,32	418	12,36
RECETTES FILMS 6,5 €	2 893	1,82	1 729	1,19	1 164	67,29
RECETTES FILMS 2 €			8	0,01	(8)	-100,00
RECETTES FILMS 5 €	(78)	-0,05			(78)	
ABONNEMENTS RCC 27 €	1 269	0,80	1 701	1,17	(432)	-25,40
ABONNEMENTS RCC 55 €	1 410	0,89	1 155	0,79	255	22,08
ABONNEMENTS RCC 47 €	5 264	3,31	5 264	3,62		
ABONNEMENTS RCC 25 €	1 650	1,04	1 550	1,06	100	6,45
ABONNEMENTS RCC 50 €	3 401	2,14	2 850	1,96	551	19,32
ABONNEMENTS RCC 35 €	1 645	1,04	1 575	1,08	70	4,44
ABONNEMENTS RCC 32€	4 000	2,52	4 224	2,90	(224)	-5,30
PDUITS ACTIVITES ANNEXES	67 539	42,51	66 500	45,67	1 039	1,56
Montant net du chiffre d'affaires	158 878	100,00	145 603	100,00	13 275	9,12
Subventions	829 430	522,06	794 260	545,50	35 170	4,43
SUBVENTION VILLE CANNES	505 168	317,96	507 510	348,56	(2 342)	-0,46
AUTRES SUBVENTIONS	180 262	113,46	142 750	98,04	37 512	26,28
SUBVENTIONS MAQ	144 000	90,64	144 000	98,90		
Reprises sur amts, dépréciations et provisions	16 901	10,64	7 447	5,11	9 453	126,94
Repr.amts prov. / Exploitation	9 423	5,93			9 423	
TRANSF. CHG. EXPLOITATION	3 978	2,50	114	0,08	3 864	N/S
TRANSFERT CHGES SALAIRES	3 500	2,20	7 333	5,04	(3 833)	-52,27
Autres produits d'exploitation	89	0,06	153	0,10	(64)	-42,00
COTISATIONS MEMBRES	22	0,01	22	0,02		
PDTSGESTION COURANTE	67	0,04	131	0,09	(64)	-49,06
Quote part sur opérations faites en commun						
Total des produits financiers	6 071	3,82			6 071	
Autres intérêts et produits assimilés	6 071	3,82			6 071	
Autres produits financiers	6 071	3,82			6 071	
Total des produits exceptionnels	5 108	3,22	6 324	4,34	(1 216)	-19,23
Produits exceptionnels sur opérations de gestion	82	0,05			82	
Prod.except./oper.gestion	82	0,05			82	

Détail des produits

Etat exprimé en euros	01/01/202412 31/12/2024mois		01/01/202312 31/12/2023mois		Variations%	
Produits exceptionnels sur opérations en capital	5 026	3,16	6 324	4,34	(1 298)	-20,53
Q-P SUBV. INVEST. AU RESULT. E	5 026	3,16	6 324	4,34	(1 298)	-20,53

Détail des charges

Etat exprimé en euros	01/01/2024	12	01/01/2023	12	Variations	%
	31/12/2024	mois	31/12/2023	mois		
Total des charges d'exploitation	998 733	628,62	939 469	645,23	59 264	6,31
Autres achats et charges externes	557 263	350,75	536 770	368,65	20 492	3,82
PRESTATIONS DE SERVICES	252 932	159,20	229 469	157,60	23 463	10,22
ACHATS EQUIPEMENTS	5 356	3,37	2 063	1,42	3 293	159,67
FOURNITURES ADMINISTRAT.	1 497	0,94	779	0,54	717	92,05
CARBURANTS	622	0,39	916	0,63	(294)	-32,08
ACHATS NON STO.MAT.&FOU.	1 658	1,04	1 411	0,97	247	17,53
SOUS TRAITANCE GENERALE	12 000	7,55	12 000	8,24		
LOCATIONS IMMOBILIERES	12 344	7,77	12 148	8,34	196	1,61
LOCATIONS MOBILIERES	40 014	25,19	42 414	29,13	(2 400)	-5,66
LOCATIONS DE FILMS	47 460	29,87	53 154	36,51	(5 693)	-10,71
ENTRETIEN ET REPARATIONS	3 065	1,93	9 915	6,81	(6 850)	-69,09
ENTRETIEN MAINTENANCE	3 110	1,96	7 065	4,85	(3 955)	-55,99
ASSURANCES	10 100	6,36	9 395	6,45	706	7,51
DIVERS - DOC. GENERALE	93	0,06	494	0,34	(401)	-81,11
ABONNEMENTS	757	0,48	619	0,42	139	22,41
PERSONNEL EXTERIEUR	19 253	12,12	16 746	11,50	2 506	14,97
HONORAIRES	15 840	9,97	15 960	10,96	(120)	-0,75
RELA.PUBLI.-ANNONCES.INS.	1 665	1,05	2 033	1,40	(368)	-18,09
CADEAUX	1 828	1,15	1 008	0,69	820	81,33
PRIX TROPHES	8 000	5,04	8 000	5,49		
GRATIFICATIONS	1 918	1,21	1 843	1,27	76	4,10
RELA.PUBLI.-CATALOG.IMPR.	21 095	13,28	17 704	12,16	3 391	19,15
TRANSPORTS DE BIENS	6 939	4,37	6 998	4,81	(59)	-0,84
TRANSPORT DE FILMS	673	0,42	54	0,04	619	N/S
VOYAGES, DEPLACEMENTS	15 053	9,47	14 497	9,96	556	3,83
MISSIONS	5 087	3,20	4 791	3,29	297	6,19
RECEPTIONS	27 453	17,28	25 939	17,81	1 514	5,84
HEBERGEMENT	31 067	19,55	29 021	19,93	2 046	7,05
AFFRANCHISSEMENT	1 074	0,68	1 577	1,08	(503)	-31,91
TELECOM	4 009	2,52	3 753	2,58	256	6,83
FRAIS COMMIS.PREST.SERVI.	1 399	0,88	1 289	0,89	110	8,53
COMISSION CB SUMUP	315	0,20	225	0,15	89	39,55
COTISATIONS DIVERSES	3 588	2,26	3 493	2,40	95	2,71
Impôts, taxes et versements assimilés	13 506	8,50	13 117	9,01	389	2,96
FORMATION PROF. CONTINUE	1 180	0,74	1 169	0,80	11	0,92
TAXE ADDITIONNELLE	12 326	7,76	11 948	8,21	378	3,16
Salaires et traitements	252 976	159,23	244 625	168,01	8 351	3,41
REMUNERATIONS PERSONNEL	227 725	143,33	229 727	157,78	(2 002)	-0,87
INDEMNITES & AV. DIVERS	11 500	7,24			11 500	
CONGES PAYES	(1 249)	-0,79	(603)	-0,41	(647)	-107,36
SALAIRES A ETABLIR	15 000	9,44	15 500	10,65	(500)	-3,23
Charges sociales du personnel	102 730	64,66	97 781	67,16	4 949	5,06
U.R.S.S.A.F	54 438	34,26	49 220	33,80	5 218	10,60
AGESSA	1 259	0,79	854	0,59	405	47,42
CAISSES DE RETRAITES	18 729	11,79	18 347	12,60	382	2,08
AUDIENS MUTUELLE	9 717	6,12	10 262	7,05	(545)	-5,31
FCAP	120	0,08			120	
A.S.S.E.D.I.C	9 638	6,07	9 649	6,63	(11)	-0,11
CHARGES SUR CONGES PAYES	(600)	-0,38	(289)	-0,20	(310)	-107,36
FNAS	3 302	2,08	3 331	2,29	(29)	-0,87
MEDECINE DU TRAVAIL	654	0,41	655	0,45	(1)	-0,18
TICKETS RESTAURANT	5 472	3,44	5 752	3,95	(280)	-4,87
Dotation aux amortissements sur immobilisations	25 249	15,89	23 613	16,22	1 637	6,93
D.A.P.IMMOB.CORPORELLES	25 249	15,89	23 613	16,22	1 637	6,93

Détail des charges

Etat exprimé en euros	01/01/2024	12	01/01/2023	12	Variations	%
	31/12/2024	mois	31/12/2023	mois		
Dotations aux prov. pour risques et charges	4 320	2,72	9 423	6,47	(5 103)	-54,16
Dot.prov. risques et charges	4 320	2,72	9 423	6,47	(5 103)	-54,16
Autres charges de gestion courante	42 689	26,87	14 140	9,71	28 549	201,91
REDEVANC. CONCESS. BREV. LICEN	727	0,46	3 771	2,59	(3 044)	-80,73
SACEM	11 190	7,04	9 521	6,54	1 668	17,52
CHARGES DE GESTION COURANTE	107	0,07	848	0,58	(741)	-87,43
Reports en fonds dédiés	30 666	19,30			30 666	
Total des charges financières	141	0,09	147	0,10	(6)	-4,03
Intérêts et charges assimilées	141	0,09	147	0,10	(6)	-4,03
INTERETS CPTES COUR. & DEP. CR	141	0,09	147	0,10	(6)	-4,03
Total des charges exceptionnelles			49	0,03	(49)	-100,00
Charges exceptionnelles sur opération de gestion			49	0,03	(49)	-100,00
CHARGES EXCEPT./OPE.GESTION			49	0,03	(49)	-100,00
Impôts sur les bénéfices	1 018	0,64			1 018	
Impôts sur les sociétés	1 018	0,64			1 018	

Soldes Intermédiaires de Gestion

Etat exprimé en euros

	01/01/2024 31/12/202412 mois	01/01/2023 31/12/202312 mois	01/01/2022 31/12/202212 mois	01/01/2021 31/12/202112 mois	01/01/2020 31/12/202012 mois
CHIFFRE D'AFFAIRES	158 878 100,00	145 603 100,00	138 373 100,00	104 668 100,00	71 537 100,00
Ventes de marchandises					
- Achats de marchandises					
- Variation stocks de marchandises					
MARGE COMMERCIALE (a)					
Production vendue	158 878 100,00	145 603 100,00	138 373 100,00	104 668 100,00	71 537 100,00
+ Variation production stockée					
+ Production immobilisée					
PRODUCTION DE L'EXERCICE	158 878 100,00	145 603 100,00	138 373 100,00	104 668 100,00	71 537 100,00
- Achats stockés approvisionnement					
- Variation des stocks et approvisionnement					
- Achats de sous-traitance directe	258 288 162,57	231 532 159,02	255 401 184,57	262 349 250,65	90 004 125,81
MARGE BRUTE PRODUCTION (b)	(99 410) -62,57	(85 929) -59,02	(117 028) -84,57	(157 681) 150,6	(18 467) -25,81
MARGES (Commerciale + Production)	(99 410) -62,57	(85 929) -59,02	(117 028) -84,57	(157 681) 150,6	(18 467) -25,81
- Achats non stockés (c)	3 777 2,38	3 106 2,13	5 491 3,97	5 388 5,15	4 004 5,60
- Autres charges externes (c)	295 198 185,80	302 133 207,51	316 973 229,07	276 613 264,28	130 575 182,53
CONSOMMATION DE L'EXERCICE EN PROVENANCE DES TIERS	557 263 350,75	536 770 368,65	577 865 417,61	544 350 520,07	224 583 313,94
VALEUR AJOUTÉE PRODUITE (a+b-c)	(398 385) 250,7	(391 168) 268,6	(439 492) 317,6	(439 682) 420,0	(153 046) 213,9
+ Subventions d'exploitation	829 430 522,06	794 260 545,50	784 549 566,98	756 009 722,29	590 861 825,95
- Impôts, taxes sur rémunérations	1 180 0,74	1 169 0,80	1 402 1,01	6 299 6,02	
- Autres impôts et taxes	12 326 7,76	11 948 8,21	10 407 7,52	6 837 6,53	4 918 6,87
- Salaires et traitements	252 976 159,23	244 625 168,01	232 507 168,03	233 663 223,24	196 195 274,26
- Charges sociales	102 730 64,66	97 781 67,16	100 794 72,84	97 889 93,52	83 552 116,80
EXCÉDENT BRUT D'EXPLOITATION	61 833 38,92	47 569 32,67	(54) -0,04	(28 360) -27,10	153 151 214,09
+ Reprises sur amortissements et provisions	9 423 5,93				
+ Autres produits d'exploitation	89 0,06	153 0,10	46 0,03	26 0,02	13 0,02
+ Transfert de charges d'exploitation	7 478 4,71	7 447 5,11	3 762 2,72	7 378 7,05	3 333 4,66
- Dotations aux amort., dépréciations et prov.	29 569 18,61	33 036 22,69	21 858 15,80	22 235 21,24	21 002 29,36
- Autres charges de gestion courante	42 689 26,87	14 140 9,71	8 569 6,19	13 419 12,82	2 683 3,75
RÉSULTAT EXPLOITATION	6 564 4,13	7 993 5,49	(26 672) -19,28	(56 610) -54,09	132 811 185,65
Bénéfice-perte sur opérations en commun					
+ Produits financiers	6 071 3,82				
- Charges financières	141 0,09	147 0,10	353 0,26	44 0,04	15 0,02
RÉSULTAT COURANT AVANT IMPÔTS	12 494 7,86	7 846 5,39	(27 025) -19,53	(56 653) -54,13	132 796 185,63
Produits exceptionnels	5 108 3,22	6 324 4,34	5 844 4,22	9 801 9,36	28 391 39,69
- Charges exceptionnelles		49 0,03			
RÉSULTAT EXCEPTIONNEL	5 108 3,22	6 275 4,31	5 844 4,22	9 801 9,36	28 391 39,69
- Participation des salariés					
- Impôts sur les bénéfices	1 018 0,64				
RÉSULTAT DE L'EXERCICE	16 584 10,44	14 121 9,70	(21 181) -15,31	(46 853) -44,76	161 186 225,32

Détail des Soldes Intermédiaires 5 périodes

Etat exprimé en euros

	01/01/2024 31/12/2024	12 mois	01/01/2023 31/12/2023	12 mois	01/01/2022 31/12/2022	12 mois	01/01/2021 31/12/2021	12 mois	01/01/2020 31/12/2020	12 mois
Montant net du chiffre d'affaires	158 878	100,00	145 603	100,00	138 373	100,00	104 668	100,00	71 537	100,00
Marge commerciale										
Production vendue	158 878	100,00	145 603	100,00	138 373	100,00	104 668	100,00	71 537	00,0
PRESTATIONS DE SERVICES							262	0,25		
VENTE CATALOGUES					471	0,34	624	0,60		
STAGE MOI JEUNE CRITIQUE	4 410	2,78	2 205	1,51	3 730	2,70	7 175	6,85		
STAGE SCENARIO	2 435	1,53	2 340	1,61	1 120	0,81	595	0,57		
STAGE MUSIQUE			980	0,67	750	0,54				
STAGE COURT METRAGE	1 245	0,78	(175)	-0,12	2 430	1,76	600	0,57		
ATELIERS CINEMA	4 068	2,56	2 595	1,78	3 035	2,19	360	0,34		
REC CINECOLE ENSEIGNANTS	10 320	6,50	6 880	4,73	5 520	3,99	3 600	3,44		
RECETTES FILM 2,5 €	19 371	12,19	18 111	12,44	12 367	8,94	6 233	5,96	7 198	10,06
RECETTES FILMS 3,5 €	8 701	5,48	8 111	5,57	4 051	2,93	1 894	1,81	2 316	3,24
RECETTES FILMS 4,5 €	15 535	9,78	14 618	10,04	12 043	8,70	5 446	5,20	4 752	6,64
RECETTES FILMS 5,5 €	3 801	2,39	3 383	2,32	2 912	2,10	789	0,75	1 018	1,42
RECETTES FILMS 6,5 €	2 893	1,82	1 729	1,19	2 971	2,15	1 352	1,29	611	0,85
RECETTES FILMS 2 €			8	0,01	8	0,01	438	0,42		
RECETTES FILMS 5 €	(78)	-0,05								
ABONNEMENTS RCC 27 €	1 269	0,80	1 701	1,17	1 070	0,77	729	0,70		
ABONNEMENTS RCC 55 €	1 410	0,89	1 155	0,79	865	0,63	770	0,74		
ABONNEMENTS RCC 47 €	5 264	3,31	5 264	3,62	4 888	3,53	4 700	4,49		
ABONNEMENTS RCC 25 €	1 650	1,04	1 550	1,06	1 427	1,03	1 915	1,83		
ABONNEMENTS RCC 50 €	3 401	2,14	2 850	1,96	1 850	1,34	1 500	1,43		
ABONNEMENTS RCC 35 €	1 645	1,04	1 575	1,08	2 415	1,75	1 222	1,17		
ABONNEMENTS RCC 32€	4 000	2,52	4 224	2,90	3 680	2,66	2 336	2,23		
PDUITS ACTIVITES ANNEXES	67 539	42,51	66 500	45,67	70 771	51,15	62 129	59,36	55 643	77,78
Production de l'exercice	158 878	100,00	145 603	100,00	138 373	100,00	104 668	100,00	71 537	100,00
Achats de sous-traitance	258 288	162,57	231 532	159,02	255 401	184,57	262 349	250,65	90 004	25,8
PRESTATIONS DE SERVICES	252 932	159,20	229 469	157,60	251 816	181,98	260 462	248,85	66 343	92,74
ACHATS EQUIPEMENTS	5 356	3,37	2 063	1,42	3 585	2,59	972	0,93	23 662	33,08
ACHATS MATERIELS							915	0,87		
Marge brute de production	(99 410)	-62,57	(85 929)	-59,02	(117 028)	-84,57	(157 681)	-150,6	(18 467)	-25,81
MARGES (Commerciale + Production)	(99 410)	-62,57	(85 929)	-59,02	(117 028)	-84,57	(157 681)	-150,6	(18 467)	-25,81
Achats non stockés matières et fournit	3 777	2,38	3 106	2,13	5 491	3,97	5 388	5,15	4 004	5,60
FOURNITURES ADMINISTRAT.	1 497	0,94	779	0,54	962	0,70	717	0,69	1 088	1,52
CARBURANTS	622	0,39	916	0,63	1 111	0,80	947	0,90	161	0,23
ACHATS NON STO.MAT.&.FOU.	1 658	1,04	1 411	0,97	3 419	2,47	3 724	3,56	2 755	3,85
Autres charges externes	295 198	185,80	302 133	207,51	316 973	229,07	276 613	264,28	130 575	82,5
SOUS TRAITANCE GENERALE	12 000	7,55	12 000	8,24	12 000	8,67	12 000	11,46	6 000	8,39
LOCATIONS IMMOBILIERES	12 344	7,77	12 148	8,34	12 227	8,84	11 539	11,02	1 450	2,03
LOCATIONS MOBILIERES	40 014	25,19	42 414	29,13	68 030	49,16	57 122	54,57	26 357	36,84
LOCATIONS DE FILMS	47 460	29,87	53 154	36,51	35 624	25,75	32 118	30,69	17 650	24,67
ENTRETIEN ET REPARATIONS	3 065	1,93	9 915	6,81	2 193	1,58	2 317	2,21	2 438	3,41
ENTRETIEN MAINTENANCE	3 110	1,96	7 065	4,85	7 416	5,36	6 141	5,87	698	0,98
ASSURANCES	10 100	6,36	9 395	6,45	8 989	6,50	9 023	8,62	8 579	11,99
DIVERS - DOC. GENERALE	93	0,06	494	0,34	262	0,19	489	0,47	584	0,82
ABONNEMENTS	757	0,48	619	0,42	845	0,61	630	0,60	954	1,33
PERSONNEL EXTERIEUR	19 253	12,12	16 746	11,50	19 582	14,15	12 363	11,81	1 716	2,40
HONORAIRES	15 840	9,97	15 960	10,96	15 485	11,19	15 730	15,03	15 480	21,64
FRAIS D'ACTES ET DE CONTENT.							142	0,14	324	0,45
DIVERS							1 008	0,96		

Détail des Soldes Intermédiaires 5 périodes

Etat exprimé en euros	01/01/2024	12	01/01/2023	12	01/01/2022	12	01/01/2021	12	01/01/2020	12
	31/12/2024	mois	31/12/2023	mois	31/12/2022	mois	31/12/2021	mois	31/12/2020	mois
RELA.PUBLI.-ANNONCES.INS.	1 665	1,05	2 033	1,40	2 864	2,07	759	0,73	1 314	1,84
AFFICHES							40	0,04		
FOIRES ET EXPOSITIONS									45	0,06
CADEAUX	1 828	1,15	1 008	0,69	1 580	1,14	278	0,27	203	0,28
PRIX TROPHEES	8 000	5,04	8 000	5,49	7 000	5,06	5 180	4,95		
GRATIFICATIONS	1 918	1,21	1 843	1,27	2 867	2,07	1 693	1,62	3 385	4,73
RELA.PUBLI.-CATALOG.IMPR.	21 095	13,28	17 704	12,16	16 924	12,23	15 496	14,80	19 007	26,57
PHOTOCOPIES					101	0,07	997	0,95	6	0,01
TRANSPORTS DE BIENS	6 939	4,37	6 998	4,81	8 223	5,94	6 833	6,53	5 857	8,19
TRANSPORT DE FILMS	673	0,42	54	0,04	233	0,17	177	0,17	153	0,21
VOYAGES, DEPLACEMENTS	15 053	9,47	14 497	9,96	23 595	17,05	16 195	15,47	2 119	2,96
MISSIONS	5 087	3,20	4 791	3,29	7 039	5,09	6 112	5,84	4 827	6,75
RECEPTIONS	27 453	17,28	25 939	17,81	26 093	18,86	24 839	23,73	5 102	7,13
HEBERGEMENT	31 067	19,55	29 021	19,93	26 771	19,35	29 184	27,88	1 134	1,58
AFFRANCHISSEMENT	1 074	0,68	1 577	1,08	1 884	1,36	1 836	1,75	1 136	1,59
TELECOM	4 009	2,52	3 753	2,58	3 529	2,55	3 080	2,94	1 664	2,33
FRAIS COMMIS.PREST.SERVI.	1 399	0,88	1 289	0,89	1 121	0,81	384	0,37	145	0,20
COMISSION CB SUMUP	315	0,20	225	0,15	71	0,05				
COTISATIONS DIVERSES	3 588	2,26	3 493	2,40	4 428	3,20	2 908	2,78	2 250	3,15
Valeur ajoutée produite	(398 385)	-250,7	(391 168)	-268,6	(439 492)	-317,6	(439 682)	-420,0	(153 046)	-213,9
Subventions	829 430	522,06	794 260	545,50	784 549	566,98	756 009	722,29	590 861	25,9
SUBVENTION VILLE CANNES	505 168	317,96	507 510	348,56	513 206	370,89	508 357	485,68	486 922	80,6
AUTRES SUBVENTIONS	180 262	113,46	142 750	98,04	127 342	92,03	127 652	121,96	103 940	45,2
SUBVENTIONS MAQ	144 000	90,64	144 000	98,90	144 000	104,07	120 000	114,65		
Impôts, taxes & versements assimilés	1 180	0,74	1 169	0,80	1 402	1,01	6 299	6,02		
TAXE SUR LES SALAIRES					189	0,14				
FORMATION PROF. CONTINUE	1 180	0,74	1 169	0,80	1 213	0,88	6 095	5,82		
AUTRES IMPOTS ET TAXES							204	0,19		
Impôts, taxes & versements assimilés a	12 326	7,76	11 948	8,21	10 407	7,52	6 837	6,53	4 918	6,87
TAXE ADDITIONNELLE	12 326	7,76	11 948	8,21	10 407	7,52	6 837	6,53	4 918	6,87
Salaires et traitements	252 976	159,23	244 625	168,01	232 507	168,03	233 663	223,24	196 195	74,2
REMUNERATIONS PERSONNEL	227 725	143,33	229 727	157,78	227 499	164,41	233 629	223,21	198 451	77,4
INDEMNITES & AV. DIVERS	11 500	7,24			277	0,20	442	0,42		
CONGES PAYES	(1 249)	-0,79	(603)	-0,41	4 731	3,42	(1 342)	-1,28	(2 256)	-3,15
SALAIRES A ETABLIR	15 000	9,44	15 500	10,63			934	0,89		
Charges sociales	102 730	64,66	97 781	67,16	100 794	72,84	97 889	93,52	83 552	16,8
U.R.S.S.A.F	54 438	34,26	49 220	33,80	51 931	37,53	51 718	49,41	39 074	54,62
AGESSA	1 259	0,79	854	0,59	928	0,67	849	0,81	521	0,73
CAISSES DE RETRAITES	18 729	11,79	18 347	12,60	13 001	9,40	12 854	12,28	7 678	10,73
AUDIENS MUTUELLE	9 717	6,12	10 262	7,05	10 340	7,47	2 868	2,74		
FCAP	120	0,08								
ANEP RETRAIT.COMPL.GENER.					3 564	2,58	10 875	10,39	17 075	23,87
A.S.S.E.D.I.C	9 638	6,07	9 649	6,63	9 594	6,93	9 133	8,73	8 484	11,86
ASSEDIC ANNECY									(3 265)	-4,56
CHARGES S/ SALSA ETABLIR							466	0,44		
CHARGES SUR CONGES PAYES	(600)	-0,38	(289)	-0,20	2 093	1,51	(783)	-0,75	4 485	6,27
FNAS	3 302	2,08	3 331	2,29	3 305	2,39	3 343	3,19	2 923	4,09
MEDECINE DU TRAVAIL	654	0,41	655	0,45	667	0,48	871	0,83	612	0,85
TICKETS RESTAURANT	5 472	3,44	5 752	3,95	5 371	3,88	5 695	5,44	5 966	8,34
Excédent brut d'exploitation	61 833	38,92	47 569	32,67	(54)	-0,04	(28 360)	-27,10	153 151	214,09
Reprises sur amortissements & provisi	9 423	5,93								

Détail des Soldes Intermédiaires 5 périodes

Etat exprimé en euros	01/01/2024	12	01/01/2023	12	01/01/2022	12	01/01/2021	12	01/01/2020	12
	31/12/2024	mois	31/12/2023	mois	31/12/2022	mois	31/12/2021	mois	31/12/2020	mois
Repr.amts prov. / Exploitation	9 423	5,93								
Autres produits d'exploitation	89	0,06	153	0,10	46	0,03	26	0,02	13	0,02
COTISATIONS MEMBRES	22	0,01	22	0,02	18	0,01	14	0,01	8	0,01
PDT S GESTION COURANTE	67	0,04	131	0,09	28	0,02	12	0,01	5	0,01
Transfert de charges	7 478	4,71	7 447	5,11	3 762	2,72	7 378	7,05	3 333	4,66
TRANSF. CHG. EXPLOITATION	3 978	2,50	114	0,08	1 095	0,79	4 320	4,13	3 159	4,42
TRANSFERT CHGES SALAIRES	3 500	2,20	7 333	5,04	2 667	1,93	3 058	2,92	174	0,24
Dotations aux amortissements et provi	29 569	18,61	33 036	22,69	21 858	15,80	22 235	21,24	21 002	29,36
D.A.P.IMMOB.CORPORELLES	25 249	15,89	23 613	16,22	21 858	15,80	22 235	21,24	21 002	29,36
Dot.prov. risques et charges	4 320	2,72	9 423	6,47						
Autres charges de gestion courante	42 689	26,87	14 140	9,71	8 569	6,19	13 419	12,82	2 683	3,75
REDEVANC. CONCESS. BREV. LICEN	727	0,46	3 771	2,59	3 468	2,51	3 991	3,81	197	0,28
REDEV. CONCESS. BREVETS							1 755	1,68		
SACEM	11 190	7,04	9 521	6,54	4 004	2,89	7 395	7,06	2 481	3,47
PERTES/CREANCES EX. ANT.					1 000	0,72				
CHARGES DE GESTION COURANTE	107	0,07	848	0,58	97	0,07	278	0,27	6	0,01
Reports en fonds dédiés	30 666	19,30								
Résultat d'exploitation	6 564	4,13	7 993	5,49	(26 672)	-19,28	(56 610)	-54,09	132 811	185,65
Produits financiers	6 071	3,82								
Autres produits financiers	6 071	3,82								
Charges financières	141	0,09	147	0,10	353	0,26	44	0,04	15	0,02
INTERETS CPTES COUR. & DEP. CR	141	0,09	147	0,10	353	0,26	44	0,04	15	0,02
Résultat courant avant impôts	12 494	7,86	7 846	5,39	(27 025)	-19,53	(56 653)	-54,13	132 796	185,63
Produits exceptionnels	5 108	3,22	6 324	4,34	5 844	4,22	9 801	9,36	28 391	39,69
Prod.except./oper.gestion	82	0,05								
PDT S EXCEPT. EXERCICES ANTER.							3 957	3,78		
Q-P SUBV. INVEST. AU RESULT. E	5 026	3,16	6 324	4,34	5 844	4,22	5 844	5,58	28 391	39,69
Charges exceptionnelles			49	0,03						
CHARGES EXCEPT./OPE.GESTION			49	0,03						
Résultat exceptionnel	5 108	3,22	6 275	4,31	5 844	4,22	9 801	9,36	28 391	39,69
Impôts sur les bénéfices	1 018	0,64								
Impôts sur les sociétés	1 018	0,64								
Résultat de l'exercice	16 584	10,44	14 121	9,70	(21 181)	-15,31	(46 853)	-44,76	161 186	225,32

NOTE 5

RENSEIGNEMENTS COMPLEMENTAIRES

L'association ne détient aucun titre ressortissant du domaine des filiales et des participations au sens des articles 354 et 355 de la Loi n° 66-357 du 24 Juillet 1966.

Aussi aucune créance ou dette (y compris celles représentées par des effets de commerce) figurant respectivement soit à l'actif, soit au passif ne concerne des entreprises liées ou en participation.

De même, aucune opération n'a été effectuée au cours de l'exercice avec des entreprises liées.

L'association s'est vue mettre à disposition par la Ville de Cannes différents locaux et matériels au cours de l'année 2024 au titre des différentes manifestations qu'elle organise :

- **Convention de mise à disposition des locaux ville de Cannes / Cannes Cinéma dans les locaux de la ville de Cannes situés au Pôle Culturel Cannes République 10 avenue de Vallauris (avenant N°1 du 31/07/2017 article 3 a) : 14 929 €**
- **Convention de mise à disposition des locaux ville de Cannes / Cannes Cinéma mise à disposition de trois salles municipales : 50 552 € (détail ci-dessous)**

Salle Miramar : 416 €/jours x 48 jours = 19 968 €

Salle la Licorne : 416 €/jours x 46 jours = 19 136 €

Salle Alexandre III : 318 €/jours x 36 jours = 11 448 €

Enfin l'association a reçu des bénévoles l'équivalent de 1 606 heures de travail effectifs, soit un équivalent SMIC de 28 237.33 € bruts.

- **Convention de mise à disposition de lieux, matériels et personnel ville de Cannes / Ciné-quartier** : 39 787 € (détail ci-dessous)

Les lieux (parvis Palais des Festivals et Place du marché de Cannes la Bocca) pour 12 soirées au total : 13 120 €

Le mobilier (barrières, chaises, praticables etc.) : 10 667 €

Le personnel de sécurité (2 agents) : 2 000 € x 8 soirées = 16 000 €

Aux pages suivantes figurent divers éléments d'analyse à caractère de gestion.

Créances et Dettes

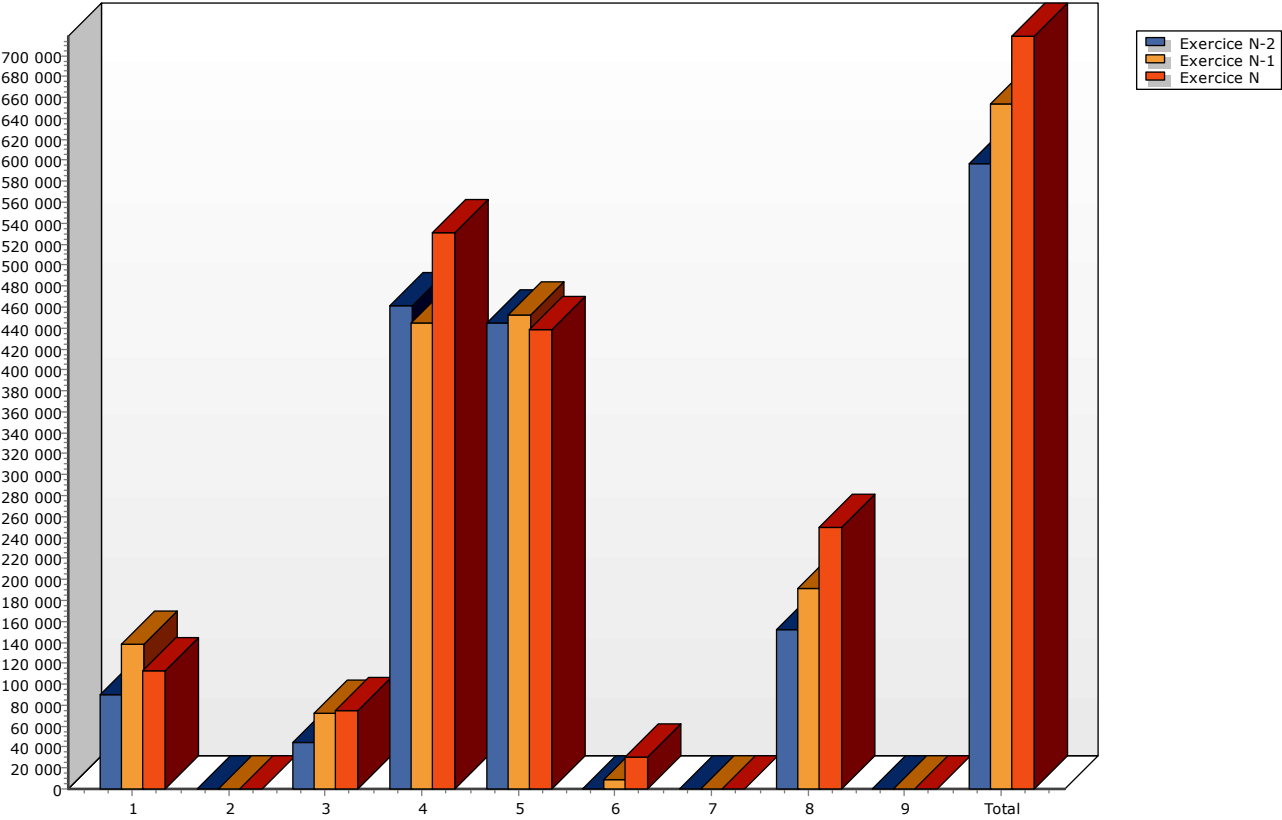
Etat exprimé en euros

		31/12/2024	1 an au plus	plus d'1 an
CREANCES	Créances rattachées à des participations			
	Prêts			
	Autres immobilisations financières			
	Clients douteux ou litigieux			
	Autres créances clients	32 250	32 250	
	Créances représentatives des titres prêtés			
	Personnel et comptes rattachés	22	22	
	Sécurité sociale et autres organismes sociaux			
	Impôts sur les bénéfices			
	Taxes sur la valeur ajoutée			
	Autres impôts, taxes versements assimilés			
	Divers			
	Groupe et associés			
	Débiteurs divers	32 448	32 448	
	Charges constatées d'avance	9 866	9 866	
TOTAL DES CREANCES		74 587	74 587	
Prêts accordés en cours d'exercice				
Remboursements obtenus en cours d'exercice				
Prêts et avances consentis aux associés (personnes physiques)				

		31/12/2024	1 an au plus	1 à 5 ans	plus de 5 ans
DETTES	Emprunts obligataires convertibles				
	Autres emprunts obligataires				
	Emprunts dettes ets de crédit à 1an max. à l'origine	141	141		
	Emprunts dettes ets de crédit à plus 1 an à l'origine				
	Emprunts et dettes financières divers				
	Fournisseurs et comptes rattachés	133 607	133 607		
	Personnel et comptes rattachés	34 321	34 321		
	Sécurité sociale et autres organismes sociaux	25 648	25 648		
	Impôts sur les bénéfices	1 018	1 018		
	Taxes sur la valeur ajoutée				
	Obligations cautionnées				
	Autres impôts, taxes et assimilés	1 227	1 227		
	Dettes sur immobilisations et comptes rattachés				
	Groupe et associés				
	Autres dettes				
	Dette représentative de titres empruntés				
	Produits constatés d'avance	23 354	23 354		
TOTAL DES DETTES		219 315	219 315		
Emprunts souscrits en cours d'exercice					
Emprunts remboursés en cours d'exercice					
Emprunts dettes associés (personnes physiques)					

Bilans Comparatifs

	Etat exprimé en euros Etat en valeurs nettes	31/12/2022	31/12/2023	31/12/2024
1 - Immobilisations nettes		90 554 15,18	137 740 21,06	112 491 15,66
2 - Valeurs d'exploitation				
3 - Réalisable		44 466 7,45	72 048 11,02	74 587 10,38
4 - Disponible		461 702 77,37	444 204 67,92	531 339 73,96
TOTAL ACTIF		596 722 100,00	653 992 100,00	718 417 100,00
5 - Capitaux propres		444 761 74,53	452 558 69,20	437 885 60,95
6 - Provisions pour risques et charges			9 423 1,44	30 551 4,25
7 - Emprunts à long et moyen terme				
8 - Exigible à court terme		151 609 25,41	191 864 29,34	249 840 34,78
9 - Concours bancaires courants		353 0,06	147 0,02	141 0,02
TOTAL PASSIF		596 722 100,00	653 992 100,00	718 417 100,00



Ratios comparatifs

Etat exprimé en euros

	31/12/2024	12	31/12/2023	12	31/12/2022	12
$\frac{\text{Capitaux propres}}{\text{Total bilan}} \times 100$	437 885		452 558		444 761	
	718 417		653 992		596 722	
AUTONOMIE FINANCIERE (%)	60,95		69,20		74,53	

Ce ratio exprime l'indépendance de l'entreprise vis-à-vis des tiers.

$\frac{\text{Besoin en fonds de roulement}}{\text{Chiffre d'affaires HT}} \times 30 \times \text{Nombre de mois de la période}$	(175 254)		(119 816)		(107 142)	
	158 878		145 603		138 373	
EVOLUTION DU B.F.R. (Jours)	-397,11		-296,24		-278,75	

La valeur de ce ratio est à rapprocher du niveau d'actif de l'entreprise.
Il indique, en nombre de jours de chiffre d'affaires, l'importance du B.F.R.

$\frac{\text{Résultat de l'exercice}}{\text{Situation nette}} \times 100$	16 584		14 121		(21 181)	
	437 885		452 558		444 761	
RENTABILITE FINANCIERE (%)	3,79		3,12		-4,76	

Ce ratio mesure la rentabilité de l'investissement des associés.
Remarque : Il est non significatif pour les entreprises soumises à l'impôt sur le revenu.

Détermination de la capacité d'autofinancement

Etat exprimé en euros

31/12/2024

31/12/2023

31/12/2022

Nombre de mois de la période	12	12	12
Excédent (ou insuffisance) Brut d'Exploitation (E.B.E.)	61 833	47 569	(54)
+ Transferts de charges (d'exploitation)	7 478	7 447	3 762
+ Autres produits (d'exploitation)	89	153	46
- Autres charges (d'exploitation)	42 689	14 140	8 569
+ Quotes-parts de résultat sur opérations faites en commun			
+ Produits financiers	6 071		
- Charges financières	141	147	353
+ Produits exceptionnels	82		
- Charges exceptionnelles		49	
- Participation des salariés aux fruits de l'expansion			
- Impôts sur les bénéfices	1 018		
= CAPACITE D'AUTOFINANCEMENT DE L'EXERCICE	31 704	40 833	(5 168)