

Comptes Annuels

Exercice du 01/01/2024 au 31/12/2024

Association SOLIDARITE ENVIRONNEMENT INSERTION

38 place de la mairie

86600 SAINT SAUVANT

NOS AGENCES

PERIGNY / ROCHEFORT / ROYAN / SAINTES (17)
ANGOULEME/ BARBEZIEUX / COGNAC (16)
BORDEAUX / LACANAU / LE BOUSCAT / LORMONT (33)
PARIS (75)



Sommaire

Exercice du 01/01/2024 au 31/12/2024

Rapport sans observation	1
Bilan	2
Bilan Actif	3
Bilan Passif	4
Compte de Résultat	5
Compte de Résultat 1/2	6
Compte de Résultat 2/2	7
Annexe	8
Règles et méthodes comptables	9
Immobilisations	11
Amortissements	12
Créances et dettes	13
Provisions	14
Variation des fonds propres	15
Produits à recevoir (avec détail)	16
Produits à recevoir (détail)	17
Charges à payer (avec détail)	18
Charges à payer (détail)	19
Charges constatées d'avance (avec détail)	20
Charges constatées d'avance (détail)	21
Produits constatés d'avance (avec détail)	22
Produits constatés d'avance (détail)	23
Variation des subventions d'investissement	24
Variation des fonds dédiés	25
Variation des fonds reportés	26
Evaluation des contributions volontaires en nature	27
Concours public et subventions d'exploitation	28
effectif moyen (personnel)	29
Honoraires CAC (Personnel)	30
Détail des Comptes	31
Détail de l'Actif	32
Détail du Passif	34
Détail du compte de résultat	36





RAPPORT DE PRESENTATION

En notre qualité d'expert-comptable et conformément aux termes de notre lettre de mission, nous avons effectué une mission de présentation des comptes annuels de l'entreprise **Association SOLIDARITE ENVIRONNEMENT INSERTION** relatifs à l'exercice du **01/01/2024** au **31/12/2024**, qui se caractérisent par les données suivantes :

Total du bilan :	872 066	euros
Chiffre d'affaires :	508 663	euros
Résultat net comptable :	26 547	euros

Fait à SOYAUX

Le 17/02/2025

Signature

Christophe POT
EXPERT-COMPTABLE ASSOCIE





Etats financiers au 31/12/2024

Bilan





Bilan Actif

		31/12/2024			31/12/2023
		Brut	Amort. et Dépréc.	Net	Net
ACTIF IMMOBILISE	IMMOBILISATIONS INCORPORELLES				
	Frais d'établissement				
	Frais de recherche et de développement				
	Concessions brevets droits similaires	19 922	19 014	908	6 107
	Fonds commercial (1)				
	Autres immobilisations incorporelles				
	Avances et acomptes				
	IMMOBILISATIONS CORPORELLES				
	Terrains	8 800		8 800	8 800
	Constructions	578 176	226 885	351 291	376 323
	Installations techniques, mat. et outillage indus.	118 817	86 074	32 743	29 325
	Autres immobilisations corporelles	282 814	208 446	74 368	74 608
	Immobilisations grevées de droits				
	Immobilisations en cours				2 249
	Avances et acomptes				
	IMMOBILISATIONS FINANCIERES (2)				
	Participations évaluées selon mise en équival.				
	Autres participations	570		570	553
	Créances rattachées à des participations				
	Autres titres immobilisés				
	Prêts				
	Autres immobilisations financières				
TOTAL (I)		1 009 099	540 419	468 680	497 966
ACTIF CIRCULANT	STOCKS ET EN-COURS				
	Matières premières, approvisionnements	8 407		8 407	6 445
	En-cours de production de biens				
	En-cours de production de services				
	Produits intermédiaires et finis				
	Marchandises				
	Avances et Acomptes versés sur commandes	578		578	610
	CREANCES (3)				
	Créances usagers et comptes rattachés	25 531	559	24 972	46 450
	Autres créances	86 258		86 258	59 602
COMPTES DE REGULARISATION	VALEURS MOBILIERES DE PLACEMENT				
	DISPONIBILITES	281 309		281 309	243 587
	Charges constatées d'avance	1 862		1 862	1 097
	TOTAL (II)	403 945	559	403 386	357 792
TOTAL ACTIF (I à VI)		1 413 044	540 978	872 066	855 758
(1) dont droit au bail					
(2) dont à moins d'un an					
(3) dont à plus d'un an					
ENGAGEMENTS RECUS					
Legs nets à réaliser : - acceptés par les organes statutairement compétents - autorisés par l'organisme de tutelle					
Dons en nature restant à vendre					



31/12/2023

ENGAGEMENTS DONNES



Etats financiers au 31/12/2024

Compte de Résultat





Compte de Résultat

1/2

		31/12/2024	31/12/2023
		12 mois	12 mois
PRODUITS D'EXPLOITATION	Cotisations		
	Vente de biens et services		
	Ventes de biens	306	252
	dont ventes de dons en nature		18
	Ventes de prestations de service	508 357	460 740
	dont parrainages		
	Produits de tiers financeurs		
	Concours publics et subventions d'exploitation	547 818	537 874
	Versements des fondateurs ou consommations de la dotation consomptible	932	775
	Ressources liées à la générosité du public		
	Dons manuels	2 550	1 200
	Mécénats		
	Legs, donations et assurances-vie		
	Contributions financières		
	Reprises sur amortissements, dépréciations, provisions et transferts de charges	22 925	38 953
	Utilisations des fonds dédiés		
	Autres produits	117	17
Total des produits d'exploitation		1 083 005	1 039 811
CHARGES D'EXPLOITATION	Achats de marchandises		
	Variation de stock		
	Achats de matières et autres approvisionnements	85 436	89 275
	Variation de stock	(1 962)	(909)
	Autres achats et charges externes	161 871	172 884
	Aides financières		
	Impôts, taxes et versements assimilés	18 373	8 198
	Salaires et traitements	624 021	609 032
	Charges sociales	141 373	130 524
	Dotation aux amortissements et dépréciations	90 192	89 918
	Dotation aux provisions		
	Reports en fonds dédiés	23 000	
	Autres charges	779	478
Total des charges d'exploitation		1 143 084	1 099 400
RESULTAT D'EXPLOITATION		(60 079)	(59 589)





Compte de Résultat

2/2

		31/12/2024	31/12/2023
RESULTAT D'EXPLOITATION		(60 079)	(59 589)
PRODUITS FINANCIERS	De participation D'autres valeurs mobilières et créances d'actif immobilisé Autres intérêts et produits assimilés Reprises sur provisions, dépréciations et transferts de charges Différences positives de change Produits nets sur cessions de valeurs mobilières de placement	7 398	3 988
	Total des produits financiers	7 398	3 988
CHARGES FINANCIÈRES	Dotations aux amortissements, aux dépréciations et aux provisions Intérêts et charges assimilées Différences négatives de change Charges nettes sur cessions de valeurs mobilières de placement	609	718
	Total des charges financières	609	718
RESULTAT FINANCIER		6 790	3 270
RESULTAT COURANT avant impôts		(53 289)	(56 319)
PRODUITS EXCEPTIONNELS	Sur opérations de gestion Sur opérations en capital Reprises sur provisions, dépréciations et transferts de charges	7 470 74 328	1 765 82 419
	Total des produits exceptionnels	81 798	84 184
CHARGES EXCEPTIONNELLES	Sur opérations de gestion Sur opérations en capital Dotations aux amortissements, aux dépréciations et aux provisions	1 500	63
	Total des charges exceptionnelles	1 500	63
RESULTAT EXCEPTIONNEL		80 298	84 121
Participation des salariés aux résultats Impôts sur les bénéfices		462	
TOTAL DES PRODUITS		1 172 201	1 127 983
TOTAL DES CHARGES		1 145 654	1 100 180
EXCEDENT ou DEFICIT		26 547	27 802
CONTRIBUTIONS VOLONTAIRES EN NATURE			
Dons en nature		11 664	46 010
Prestations en nature			
Bénévolat		7 591	6 084
TOTAL		19 254	52 094
CHARGES DES CONTRIBUTIONS VOLONTAIRES EN NATURE			
Secours en nature		11 664	46 010
Mise à disposition gratuite de biens			
Prestations			
Personnel bénévole		7 591	6 084
TOTAL		19 254	52 094



Etats financiers au 31/12/2024

Annexe





Règles et Méthodes Comptables

Les comptes annuels de l'exercice ont été élaborés et présentés conformément aux règles générales applicables en la matière et dans le respect du principe de prudence.

Le bilan de l'exercice présente un total de **872 066** euros.

Le compte de résultat, présenté sous forme de liste, affiche un total **produits** de **1 172 201** euros et un total **charges** de **1 145 654** euros, dégageant ainsi un **résultat** de **26 547** euros.

L'exercice considéré débute le **01/01/2024** et finit le **31/12/2024**.
Il a une durée de **12** mois.

Les comptes annuels de l'exercice ont été établis conformément au règlement de l'Autorité des Normes Comptables n°2018-06 à jour des différents règlements complémentaires (notamment n°2020-08) à la date de l'établissement des dits comptes annuels.

Les conventions générales comptables ont été appliquées conformément aux hypothèses de base :

- continuité de l'exploitation.
- permanence des méthodes comptables d'un exercice à l'autre.
- indépendance des exercices.

La méthode de base retenue pour l'évaluation des éléments inscrits en comptabilité est la méthode des coûts historiques.

Aucun changement dans les méthodes d'évaluation et dans les méthodes de présentation n'a été apporté.

Missions et moyens mis en oeuvre par l'association

L'association SEI (solidarité environnement insertion) a pour objet la réinsertion sociale de public en difficultés (bénéficiaire du RSA) et le développement local à travers plusieurs activités telles que la restauration, la location de gîte, les travaux du bâtiment et l'entretien d'espaces verts et à compter de cet exercice une conciergerie réalisant la réception de colis, le lavage de voiture, les petits travaux d'espaces verts, la promenade des chiens ...

Immobilisations

Les immobilisations sont évaluées à leur coût d'acquisition (prix d'achat et frais accessoires, hors frais d'acquisition des immobilisations) ou à leur coût de production.

Les amortissements sont calculés suivant le mode linéaire ou dégressif en fonction de la durée normale d'utilisation des biens.

Les éléments non amortissables de l'actif immobilisé sont inscrits pour leur valeur brute constituée par le coût d'achat hors frais accessoires. Lorsque la valeur d'inventaire est inférieure à la valeur brute, une provision pour dépréciation est constituée du montant de la différence.

Amortissements

Les principales durées d'amortissements sont les suivantes :

- Concessions, brevets et licences : 1 à 5 ans
- Constructions : 20 à 50 ans
- Agencements des constructions : 10 à 20 ans
- Installations et agencements divers : 5 à 10 ans
- Outillage et matériel : 3 à 10 ans
- Matériel informatique : 3 à 5 ans
- Matériel de bureau : 3 à 10 ans
- Matériel de transport : 2 à 5 ans
- Mobilier : 5 à 10 ans

Contributions volontaires en nature

Conformément au règlement associatif, les contributions volontaires en nature sont comptabilisées en comptes de classes 8, en pied du compte de résultat.

Il a été comptabilisées en dons alimentaires en nature les dons de nourriture de l'intermarché de Lusignan pour un montant de 11663.64 €

Le bénévolat lui a été évalué au smic chargé à 7590.50 € pour 446.50 H





Règles et Méthodes Comptables

Stocks et en cours

Les matières et marchandises ont été évaluées à leur coût d'acquisition (prix d'achat et frais accessoires). Les stocks sont évalués selon la méthode du premier entré, premier sorti. Pour des raisons pratiques et sauf écart significatif, le dernier prix d'achat connu a été retenu.

Les produits en cours de production ont été évalués à leur coût de production.

Une provision pour dépréciation des stocks égale à la différence entre la valeur brute et le cours du jour ou la valeur de réalisation déduction faite des frais proportionnels de vente, est effectuée lorsque cette valeur brute est supérieure.

Créances et dettes

Les créances et les dettes ont été évaluées pour leur valeur nominale.

Les créances ont, le cas échéant, été dépréciées par voie de provision pour tenir compte des difficultés de recouvrement auxquelles elles étaient susceptibles de donner lieu.

Disponibilités

Les liquidités disponibles en banque ou en caisse ont été évaluées pour leur valeur nominale.

En cas de portefeuille titres, une provision pour dépréciation égale à la différence entre la valeur de souscription et le cours à la date de clôture est effectuée lorsque cette valeur de souscription est supérieure.

Achats

Les frais accessoires d'achat payés à des tiers n'ont pas été incorporés dans les comptes d'achat, mais ont été comptabilisés dans les différents comptes de charge correspondant à leur nature.

Provisions

les provisions antérieurs non reprises sont les suivantes :

L'association a mis en place le chômage partiel pendant la crise COVID-19 et a donc bénéficié d'une prise en charge de 14849 € en 2021 qui a été provisionnée dans les comptes suite à ce texte du ministère du travail :

"Les associations ont accès, dans les mêmes conditions et limites appliquées à toute entreprise, au chômage partiel dès lors que leur activité connaît une réduction liée à la crise COVID-19. Toutefois, si au cours de l'année 2021, les subventionnements publics couvrent 100% de leurs emplois, alors ces associations devront rembourser en 2021 le différentiel avancé par le chômage partiel "

Ce même chômage partiel avait été provisionné en 2020 pour un montant de 68943 €

Les fonds de solidarité covid perçus en 2020 et 2021 ont également été provisionnés pour risque de reversement pour un montant de 62 081 € soit un total en 2023 de 145873 €

Les indemnités de fin de carrière ont été calculées et provisionnées pour un montant de 3711 €

provision 2024 : une reprise de provision pour indemnités de fin de carrière a été pratiquée pour un montant de 1189 €





Immobilisations

		Valeurs brutes début d'exercice	Mouvements de l'exercice				Valeurs brutes au 31/12/2024		
			Augmentations		Diminutions				
			Réévaluations	Acquisitions	Viremt p.à p.	Cessions			
INCORPORELLES	Frais d'établissement et de développement								
	Donations temporaires d'usufruit								
	Autres	19 922							
	TOTAL IMMOBILISATIONS INCORPORELLES		19 922					19 922	
CORPORELLES	Terrains	8 800					8 800		
	Constructions sur sol propre	79 200					79 200		
	sur sol d'autrui instal. agencet aménagement	485 646					13 329	498 976	
	Instal technique, matériel outillage industriels	102 299					16 519	118 817	
	Instal., agencement, aménagement divers	112 476					13 546	126 022	
	Matériel de transport	101 418					19 744	121 162	
	Matériel de bureau, informatique et mobilier	25 940						25 940	
	Emballages récupérables et divers	9 691						9 691	
	Immobilisations grévées de droits								
	Immobilisations corporelles en cours	2 249					8 626	10 875	
	Avances et acomptes								
	TOTAL IMMOBILISATIONS CORPORELLES						927 718		71 764
BIENS RECUS PAR LEGS OU DONATIONS DESTINES A ETRE CEDES									
FINANCIERES	Participations évaluées en équivalence								
	Autres participations	553						17	570
	Autres titres immobilisés								
	Prêts et autres immobilisations financières								
	TOTAL IMMOBILISATIONS FINANCIERES							553	
TOTAL		948 193		71 781		10 875	1 009 099		





Amortissements

		Amortissements début d'exercice	Mouvements de l'exercice		Amortissements au 31/12/2024
			Dotations	Diminutions	
INCORPORELLES	Frais d'établissement et de développement				
	Donations temporaires d'usufruit				
	Autres	13 815	5 200		19 014
	TOTAL IMMOBILISATIONS INCORPORELLES	13 815	5 200		19 014
CORPORELLES	Terrains				
	Constructions sur sol propre	13 083	5 280		18 363
	sur sol d'autrui				
	instal. agencement aménagement	175 440	33 082		208 522
	Instal technique, matériel outillage industriels	72 973	13 101		86 074
	Autres instal., agencement, aménagement divers	83 034	8 159		91 192
	Matériel de transport	59 119	22 644		81 763
	Matériel de bureau, mobilier	23 119	2 681		25 799
	Emballages récupérables et divers	9 645	46		9 691
	TOTAL IMMOBILISATIONS CORPORELLES	436 412	84 993		521 404
TOTAL		450 226	90 192		540 419





Créances et Dettes

		31/12/2024	1 an au plus	plus d'1 an
CREANCES	Créances rattachées à des participations			
	Prêts			
	Autres immobilisations financières			
	Clients, usagers douteux ou litigieux	1 118	1 118	
	Autres créances clients, usagers	24 413	24 413	
	Créances représentatives des titres prêtés			
	Personnel et comptes rattachés			
	Sécurité sociale et autres organismes sociaux			
	Impôts sur les bénéfices			
	Taxes sur la valeur ajoutée			
	Autres impôts, taxes versements assimilés			
	Divers	81 560	81 560	
	Confédération, fédération, union, entités affiliées			
	Créances reçues par legs ou donations			
	Débiteurs divers	4 697	4 697	
	Charges constatées d'avance	1 862	1 862	
	TOTAL DES CREANCES	113 651	113 651	
Prêts accordés en cours d'exercice				
Remboursements obtenus en cours d'exercice				
Prêts et avances consentis aux associés (personnes physiques)				

		31/12/2024	1 an au plus	1 à 5 ans	plus de 5 ans
DETTES	Emprunts obligataires convertibles				
	Autres emprunts obligataires				
	Emprunts dettes ets de crédit à 1an max . à l'origine				
	Emprunts dettes ets de crédit à plus 1 an à l'origine	77 408	6 453	25 613	45 341
	Emprunts et dettes financières divers	3	3		
	Fournisseurs et comptes rattachés	31 207	31 207		
	Dettes des legs ou donations				
	Personnel et comptes rattachés	23 057	23 057		
	Sécurité sociale et autres organismes sociaux	32 593	32 593		
	Impôts sur les bénéfices				
	Taxes sur la valeur ajoutée				
	Obligations cautionnées				
	Autres impôts, taxes et assimilés	4 795	4 795		
	Dettes sur immobilisations et comptes rattachés	17 344	17 344		
	Confédération, fédération, union, entités affiliées				
	Autres dettes	17	17		
	Dettes représentative de titres empruntés				
	Produits constatés d'avance	16 153	16 153		
	TOTAL DES DETTES	202 577	131 623	25 613	45 341
Emprunts souscrits en cours d'exercice					
Emprunts remboursés en cours d'exercice		15 304			
Emprunts dettes associés (personnes physiques)					





Provisions

		Début exercice	Augmentations	Diminutions	31/12/2024
PROVISIONS REGLEMENTEES	Reconstruction gisements miniers et pétroliers				
	Provisions pour investissement				
	Provisions pour hausse des prix				
	Provisions pour amortissements dérogatoires				
	Provisions fiscales pour prêts d'installation				
	Provisions autres				
	PROVISIONS REGLEMENTEES				
PROVISIONS POUR RISQUES ET CHARGES	Pour litiges				
	Pour garanties données aux clients				
	Pour pertes sur marchés à terme				
	Pour amendes et pénalités				
	Pour pertes de change				
	Pour pensions et obligations similaires	4 900		1 189	3 711
	Pour impôts				
PROVISIONS POUR RISQUES ET CHARGES	Pour renouvellement des immobilisations				
	Provisions pour gros entretien et grandes révisions				
	Pour chges sociales et fiscales sur congés à payer				
	Autres	145 873			145 873
	PROVISIONS POUR RISQUES ET CHARGES	150 773		1 189	149 584
PROVISIONS POUR DEPRECIATION	Sur immobilisations { incorporelles corporelles legs ou donations des titres mis en équivalence titres de participation autres immo. financières				
	Sur stocks et en-cours				
	Sur comptes clients, usagers	559			559
	Sur créances reçues par legs ou donations				
	Autres				
	PROVISIONS POUR DEPRECIATION	559			559
TOTAL GENERAL		151 332		1 189	150 143
Dont dotations et reprises { - d'exploitation - financières - exceptionnelles				1 189	
Titres mis en équivalence : montant de la dépréciation à la clôture de l'exercice calculée selon les règles prévues à l'article 39-1.5e du C.G.I.					





Variation des Fonds Propres

	Fonds propres clôture 31/12/2023	Affectation du résultat N-1	Augmentation	Diminution ou consommation	Fonds propres clôture 31/12/2024
Fonds propres sans droit de reprise					
Fonds propres avec droit de reprise					
Ecart de réévaluation					
Réserves statutaires ou contractuelles					
Réserves Réserves pour projet de l'entité					
Autres réserves					
Report à nouveau	103 075	27 802			130 878
Résultat ss ctrl tiers fi. Résultat ss ctrl tiers fi.					
Excédent ou déficit de l'exercice	27 802	(27 802)	26 547		26 547
Situation nette	130 878		26 547		157 425
Droits des propriétaires					
Fonds propres consommables					
Subventions d'investissement	299 220		72 588	110 446	261 362
Provisions réglementées					
TOTAL	430 098		99 134	110 446	418 787





Produits à recevoir (avec détail)

	31/12/2024	31/12/2023	Variations	%
Créances rattachées à des participations				
Autres immobilisations financières				
Autres créances clients		5 165	(5 165)	-100,00
Autres créances	86 258	59 602	26 655	44,72
TOTAL	86 258	64 767	21 490	33,18





Produits à recevoir (détail) au 31/12/2024

Libellé	Montant
SUBVENTIONS A RECEVOIR	81 560
REMBOURSEMENT DE FORMATION	4 697
Totalisation	86 258





Charges à payer (avec détail)

	31/12/2024	31/12/2023	Variations	%
Emprunts obligataires convertibles				
Autres emprunts obligataires				
Emprunts et dettes auprès des établissements de crédit	32	36	(4)	-12,13
Emprunts et dettes financières divers				
Dettes fournisseurs et comptes rattachés	16 100	11 764	4 336	36,86
Dettes fiscales et sociales	34 932	42 159	(7 227)	-17,14
Dettes fournisseurs d'immobilisation				
Autres dettes				
TOTAL	51 064	53 959	(2 895)	-5,37





Charges à payer (détail) au 31/12/2024

Libellé	Montant
INTERETS COURUS SUR EMPRUNTS	32
FOURNISSEURS	16 100
SALAIRES	594
CHARGES SOCIALES	29 543
DETTES FISCALES	4 795
Totalisation	51 064





Charges constatées d'avance (avec détail)

	31/12/2024	31/12/2023	Variations	%
Charges constatées d'avance - EXPLOITATION	1 862	1 097	765	69,74
Charges constatées d'avance - FINANCIERES				
Charges constatées d'avance - EXCEPTIONNELLES				
TOTAL	1 862	1 097	765	69,74





Charges constatées d'avance (détail) au 31/12/2024

Détail des charges constatées d'avance	Période		Exploitation	Financières	Exceptionnelles
	début	fin			
SAGE MAINTENANCE	01/01/2025	15/03/2025	319		
HERVE THERMIQUE MAINTENANCE	01/01/2025	30/06/2025	122		
PLACENET MAINTENANCE	01/01/2025	30/09/2025	297		
LOCATION SEMINAIRES	01/01/2025	31/01/2025	722		
COTISATION GITE DE FRANCE	01/01/2025	31/12/2025	402		
Totalisation	1 862				





Produits constatés d'avance (avec détail)

	31/12/2024	31/12/2023	Variations	%
Produits constatés d'avance - EXPLOITATION	89 153	59 333	29 820	50,26
Produits constatés d'avance - FINANCIERS				
Produits constatés d'avance - EXCEPTIONNELS				
TOTAL	89 153	59 333	29 820	50,26





Produits constatés d'avance (détail) au 31/12/2024

Détail des produits constatés d'avance	Période		Exploitation	Financières	Exceptionnelles
	début	fin			
SUBVENTION REGION PHC	01/01/2025	31/05/2025	16 153		
FONDS DEDIES			73 000		
Totalisation			89 153		





Variation des Subventions d'Investissement

	Subventions à la clôture 31/12/2023	Augmentation	Diminution	Subvention à la clôture 31/12/2024
Subventions d'investissement				
Subventions d'équipement	702 301	36 470	36 118	702 654
Autres subventions d'investissement				
Montant nominal	702 301	36 470	36 118	702 654
Quotes-parts virées au compte de résultat	403 081	74 328	36 118	441 292





Variation des Fonds Dédiés

	Fds dédiés clôture 31/12/2023	Reports	Utilisations		Transferts	Fonds dédiés clôture 31/12/2024	
			Montant global	dont rembours- ements		Montant global	dont fds dédiés à des projets sans dépense a cours des deux derniers exercic
Subventions d'exploitation SUBVENTION DDTES EXPERIM PHC					23 000	23 000	
Contributions financières d'autres org.							
Ressources liées à la générosité du public							
TOTAL					23 000	23 000	



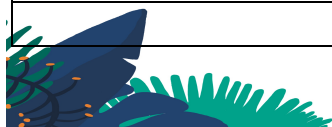
Page : 26



Evaluation des contributions volontaires en nature

Répartition par nature de produits	31/12/2024	31/12/2023
Dons en nature DONS ALIMENTAIRES INTERMARCHE DE LUSIGNAN DONS ALIMENTAIRES LYRECO	11 664	15 411 30 599
Prestations en nature	11 664	46 010
Bénévolat PERSONNEL BENEVOLE	7 591	6 084
	7 591	6 084
Total	19 254	52 094

Répartition par nature de charges	31/12/2024	31/12/2023
Secours en nature DONS ALIMENTAIRES INTERMARCHE DONS ALIMENTAIRE LYRECO	11 664	15 411 30 599
Mise à disposition gratuite de biens	11 664	46 010
Prestations		
Personnel bénévole BENEVOLAT	7 591	6 084
	7 591	6 084
Total	19 254	52 094





Concours publics et subventions

31/12/2024

	Union européenne	Etat	Collectivités territoriales	CAF	Autres	Montant fin ex.
Concours publics et subventions						
Concours publics						
Subventions d'exploitation	22 500	349 128	153 577		22 614	547 818
Subventions d'investissement	11 470		25 000			36 470
TOTAL	33 970	349 128	178 577		22 614	584 288





Effectif moyen

		31/12/2024	Interne	Externe
EFFECTIF MOYEN PAR CATEGORIE	Cadres & professions intellectuelles supérieures		1	
	Professions intermédiaires			
	Employés		7	
	Ouvriers		27	
	TOTAL		35	





Honoraires des Commissaires aux Comptes

					31/12/2024	31/12/2023	%	%
Audit								
Commissariat aux comptes, certification, examen des comptes individuels et consolidés								
Emetteur NOUVEL EXPERT AUDIT	3 196	3 044	100,00	100,00				
Filiales intégrées globalement								
Autres diligences et prestations directement liées à la mission du commissaire aux comptes								
Emetteur NOUVEL EXPERT AUDIT								
Filiales intégrées globalement								
Sous-total	3 196	3 044	100,00	100,00				
Autres prestations rendues par les réseaux aux filiales intégrées globalement								
Juridique, fiscal, social								
Autres								
Sous-total								
TOTAL	3 196	3 044	100,00	100,00				





Etats financiers au 31/12/2024

Détail des Comptes





Détail de l'Actif

	01/01/2024 31/12/2024	12 mois	01/01/2023 31/12/2023	12 mois	Variations	%
TOTAL II - Actif Immobilisé NET	468 680	53,74	497 966	58,19	(29 286)	-5,88
Concessions brevets et droits similaires	908	0,10	6 107	0,71	(5 200)	-85,14
20500000 LOGICIEL	2 812	0,32	2 812	0,33		
20510000 IDENTITE VISUELLE O POIRION	11 348	1,30	11 348	1,33		
20520000 SITE WEB O POIRION	5 762	0,66	5 762	0,67		
28050000 AMORT LOGICIEL	(2 812)	-0,32	(2 812)	-0,33		
28051000 AMORT. IDENTITEE VISUELLE	(10 817)	-1,24	(7 645)	-0,89	(3 171)	-41,48
28052000 AMORT. SITE WEB	(5 386)	-0,62	(3 358)	-0,39	(2 028)	-60,41
Terrains	8 800	1,01	8 800	1,03		
21100000 TERRAINS	8 800	1,01	8 800	1,03		
Constructions	351 291	40,28	376 323	43,98	(25 033)	-6,65
21310000 BATIMENT N°12 PLACE DE LA MAIRIE	79 200	9,08	79 200	9,25		
21351000 INSTALLATION GÉNÉRALE - RESTO	365 291	41,89	365 291	42,69		
21354000 AMENAGEMENT DU 12	33 252	3,81	22 377	2,61	10 875	48,60
21450000 AGENCEMENTS CONST S/ SOL D'AUTRUI	78 571	9,01	76 117	8,89	2 454	3,22
21451000 AMENAGEMENT CONCIERGERIE	21 861	2,51	21 861	2,55		
28131000 AMORTIS. CONSTRUCTIONS	(18 363)	-2,11	(13 083)	-1,53	(5 280)	-40,36
28135100 AMORT INSTALL RESTAURANT	(154 408)	-17,71	(136 794)	-15,99	(17 614)	-12,88
28135400 AMORT AMENAGEMENT DU 12	(5 431)	-0,62	(2 676)	-0,31	(2 755)	-102,96
28145000 AMORTIS. AGENCEMENTS CONSTRUCTI	(41 513)	-4,76	(31 180)	-3,64	(10 333)	-33,14
28145100 AMORT AMENAGEMENT CONCIERGERIE	(7 170)	-0,82	(4 791)	-0,56	(2 379)	-49,66
Installations techniques, matériel et outillage	32 743	3,75	29 325	3,43	3 418	11,65
21541000 MATER.UTIL.SERV.GEN	82 369	9,45	65 850	7,69	16 519	25,09
21542000 MATERIEL PEDAGOGIQUE	3 275	0,38	3 275	0,38		
21543000 MATERIEL TRAITEUR	14 655	1,68	14 655	1,71		
21544000 MATERIEL CONCIERGERIE	18 519	2,12	18 519	2,16		
28154100 AMORT MAT ET OUTIL	(57 165)	-6,56	(49 452)	-5,78	(7 713)	-15,60
28154200 AMORT MAT PEDAGOGIQUE	(3 275)	-0,38	(3 275)	-0,38		
28154300 AMORT MATERIEL TRAITEUR	(13 910)	-1,60	(11 951)	-1,40	(1 959)	-16,39
28154400 AMORT MATERIEL CONCIERGERIE	(11 724)	-1,34	(8 295)	-0,97	(3 429)	-41,34
Autres immobilisations corporelles	74 368	8,53	74 608	8,72	(239)	-0,32
21812000 INSTALL. GENE. AGENC. AMENAG. DIV.	94 287	10,81	94 287	11,02		
21813000 INST GENE MATAIGAIL	31 734	3,64	18 188	2,13	13 546	74,48
21820000 MATÉRIEL DE TRANSPORT	121 162	13,89	101 418	11,85	19 744	19,47
21830000 MATÉRIEL DE BUREAU	24 946	2,86	24 946	2,92		
21840000 MOBILIER	994	0,11	994	0,12		
21880000 VETEMENTS TRAVAIL	9 691	1,11	9 691	1,13		
28181200 AMORT INSTALL GENE AGENC RESTO	(76 544)	-8,78	(71 156)	-8,31	(5 388)	-7,57
28181300 AMORT MATERIEL AIGAIL	(14 649)	-1,68	(11 877)	-1,39	(2 771)	-23,33
28182000 AMORTIS. MATÉRIEL DE TRANSPORT	(81 763)	-9,38	(59 119)	-6,91	(22 644)	-38,30
28183000 AMORTIS. MATÉR.BUREAU ET INFORMAT.	(24 806)	-2,84	(22 125)	-2,59	(2 681)	-12,12
28184000 AMORTIS. MOBILIER	(994)	-0,11	(994)	-0,12		
28188000 AMORT VET TRAVAIL	(9 691)	-1,11	(9 645)	-1,13	(46)	-0,48
Immobilisations corporelles en cours			2 249	0,26	(2 249)	-100,00
23120000 IMMO EN COURS N°12			2 249	0,26	(2 249)	-100,00
Autres participations	570	0,07	553	0,06	17	3,07
26100000 TITRES DE PARTICIPATION	570	0,07	553	0,06	17	3,07
TOTAL III - Actif Circulant NET	403 386	46,26	357 792	41,81	45 594	12,74
Matières premières, approvisionnements	8 407	0,96	6 445	0,75	1 962	30,43
31100000 STOCK RESTO	8 407	0,96	6 445	0,75	1 962	30,43





Détail de l'Actif

	01/01/2024 31/12/2024	12 mois	01/01/2023 31/12/2023	12 mois	Variations	%
Avances & acomptes versés sur commandes	578	0,07	610	0,07	(32)	-5,25
40910000 FOURNISSEURS - ACOMPTE S/COMMA	578	0,07	610	0,07	(32)	-5,25
Créances clients, usagers et comptes rattachés	24 972	2,86	46 450	5,43	(21 478)	-46,24
041D 100000 CLIENTS	24 413	2,80	40 726	4,76	(16 313)	-40,06
41600000 CLIENTS DOUTEUX	1 118	0,13	1 118	0,13		
41810000 CLIENTS FACTURES A ETABLIR			5 165	0,60	(5 165)	-100,00
49100000 DÉPRÉCIATIONS COMPTES CLIENTS	(559)	-0,06	(559)	-0,07		
Autres créances	86 258	9,89	59 602	6,96	26 655	44,72
44170000 SUBVENTIONS A RECEVOIR	29 145	3,34			29 145	
44171000 SUBV FONCTIONNEMENT À RECEVOIR	6 000	0,69	7 000	0,82	(1 000)	-14,29
44174000 SUBV. À RECEVOIR CD 86			20 700	2,42	(20 700)	-100,00
44871000 ASP A RECEVOIR	46 415	5,32	25 782	3,01	20 633	80,03
46870000 PRODUITS A RECEVOIR	4 697	0,54	6 120	0,72	(1 423)	-23,25
Disponibilités	281 309	32,26	243 587	28,46	37 722	15,49
51150000 TICKETS RESTO EN ATTENTE	2 361	0,27	2 994	0,35	(632)	-21,12
51210000 CREDIT AGRICOLE	407	0,05	8 285	0,97	(7 878)	-95,09
51240000 CAISSE D'EPARGNE			2 049	0,24	(2 049)	-100,00
51250000 SOCIETE GENERALE	14 080	1,61	38 806	4,53	(24 726)	-63,72
51260000 LIVRET SOCIETE GENERALE	263 615	30,23	181 339	21,19	82 276	45,37
51270000 LIVRET A SG	625	0,07	9 520	1,11	(8 895)	-93,43
53100000 CAISSE	221	0,03	594	0,07	(373)	-62,77
Charges constatées d'avance	1 862	0,21	1 097	0,13	765	69,74
48600000 CHARGES CONSTATÉES D'AVANCE	1 862	0,21	1 097	0,13	765	69,74
TOTAL DU BILAN ACTIF	872 066	100,00	855 758	100,00	16 308	1,91





Détail du Passif

	01/01/2024 31/12/2024	12 mois	01/01/2023 31/12/2023	12 mois	Variations	%
TOTAL I - Total des fonds associatifs	418 787	48,02	430 098	50,26	(11 311)	-2,63
Total des fonds propres	157 425	18,05	130 878	15,29	26 547	20,28
Report à nouveau	130 878	15,01	103 075	12,04	27 802	26,97
11000000 REPORT À NOUVEAU (SOLDE CRÉDITEUR)	130 878	15,01	103 075	12,04	27 802	26,97
Excédent ou déficit de l'exercice	26 547	3,04	27 802	3,25	(1 256)	-4,52
Total des autres fonds associatifs	261 362	29,97	299 220	34,97	(37 858)	-12,65
Subventions d'investissement	261 362	29,97	299 220	34,97	(37 858)	-12,65
13100000 SUBVENTIONS CONCIERGERIE	214 924	24,65	214 924	25,12		
13110000 SUBV INVEST 2019-2020	105 091	12,05	105 091	12,28		
13120000 SUBV INVEST REGION PC			30 118	3,52	(30 118)	-100,00
13130000 SUBV INVEST RÉGION RESTO	124 910	14,32	124 910	14,60		
13140000 SUBVENTION INVEST. FEADER	52 216	5,99	40 746	4,76	11 470	28,15
13150000 SUBV DEPT DE LA VIENNE	51 000	5,85	32 000	3,74	19 000	59,38
13160000 SUBV REGION LOGEMENT LUTTE CONTR	50 000	5,73	50 000	5,84		
13170000 SUBV INVEST PRIVES	104 513	11,98	104 513	12,21		
13970000 QP SUBV INVEST VIRE AU RTAT	(441 292)	-50,60	(403 081)	-47,10	(38 211)	-9,48
TOTAL III - Total des Provisions	149 584	17,15	150 773	17,62	(1 189)	-0,79
Provisions pour charges	149 584	17,15	150 773	17,62	(1 189)	-0,79
15300000 PROVISIONS PENSIONS & OBLIGAT.SIMIL	3 711	0,43	4 900	0,57	(1 189)	-24,27
15800000 AUTRES PROVISIONS POUR CHARGES	145 873	16,73	145 873	17,05		
TOTAL II - Total des fonds reportés et dédiés	73 000	8,37	50 000	5,84	23 000	46,00
Fonds dédiés sur subventions d'exploitation	23 000	2,64			23 000	
19410000 FONDS DEDIES SUR SUBVENTIONS D'EX	23 000	2,64			23 000	
TOTAL IV - Total des dettes	230 695	26,45	224 887	26,28	5 808	2,58
Emprunts et dettes auprès des établissements de crédit	77 408	8,88	92 716	10,83	(15 308)	-16,51
16430000 PRET SOCIETE GENERALE			8 930	1,04	(8 930)	-100,00
16431000 PRET SOCIETE GENERALE ACHAT N°12	77 376	8,87	83 750	9,79	(6 374)	-7,61
16884000 INT.COURUS S/EMP.AUP.ETABL.T.CRÉDIT	32		36		(4)	-12,13
Emprunts et dettes financières divers	3		123	0,01	(120)	-97,56
16550000 CAUTIONNEMENTS REÇUS	3		123	0,01	(120)	-97,56
Avances et acomptes reçus sur commandes en cours	28 118	3,22	27 344	3,20	774	2,83
41910000 CLIENTS - ACOMPTES	28 118	3,22	27 344	3,20	774	2,83
Dettes fournisseurs et comptes rattachés	31 207	3,58	25 470	2,98	5 737	22,52
040C Collectif fournisseurs créditeurs	27				27	
040C 100000 FOURNISSEURS	15 081	1,73	13 707	1,60	1 375	10,03
40810000 FOURNISSEURS - FACT. NON PARVENU	16 100	1,85	11 764	1,37	4 336	36,86
Dettes fiscales et sociales	60 445	6,93	69 525	8,12	(9 080)	-13,06
421BATI Bâtiment - Salariés en parcou			350	0,04	(350)	-100,00
421RESTO VIR SALAIRES 01/2016 - C. DETALLE	38				38	
42500000 ACOMPTES SUR SALAIRES	556	0,06	241	0,03	315	130,51
42820000 DETTE PROV POUR CP	22 463	2,58	29 051	3,39	(6 588)	-22,68
42860000 PERSONNEL - AUTRES CHARGES À PAY			214	0,02	(214)	-100,00
43100000 URSSAF	17 107	1,96	17 726	2,07	(619)	-3,49





Détail du Passif

		01/01/2024 31/12/2024	12 mois	01/01/2023 31/12/2023	12 mois	Variations	%
43700000	AUTRES ORGANISMES SOCIAUX			6		(6)	-100,00
43720000	PREVOYANCE	2 866	0,33	3 056	0,36	(190)	-6,21
43730000	RETRAITE	3 293	0,38	3 479	0,41	(186)	-5,34
43780000	MUTUELLE	1 189	0,14	1 494	0,17	(305)	-20,41
43820000	CHARGES SOCIALES SUR CP	8 137	0,93	8 178	0,96	(41)	-0,50
43870000	IJ A REGULARISER			485	0,06	(485)	-100,00
44210000	DGFIP - PAS	152	0,02	94	0,01	58	61,44
44718000	TAXES DE SEJOUR	311	0,04	920	0,11	(609)	-66,22
44860000	AUTRES CHARGES A PAYER	3 521	0,40	3 069	0,36	452	14,73
44863100	TAXE SUR LES SALAIRES CAP	811	0,09	1 162	0,14	(351)	-30,21
Dettes sur immobilisations et comptes rattachés		17 344	1,99	358	0,04	16 986	N/S
40400000	FOURNISSEURS D'IMMOBILISATIONS	8 626	0,99			8 626	
404CAPMO	CAP MOTOCULTURE	8 719	1,00			8 719	
404CIEL	CIEL - SAGE			358	0,04	(358)	-100,00
Autres dettes		17		17			
46700000	AUTRES COMPTES DEBIT. OU CREDIT.	17		17			
Produits constatés d'avance		16 153	1,85	9 333	1,09	6 820	73,07
48700000	PRODUITS CONSTATÉS D'AVANCE	16 153	1,85	9 333	1,09	6 820	73,07
Total du passif		872 066	100,00	855 758	100,00	16 308	1,91





Détail du compte de résultat

	01/01/2024 31/12/2024	12 mois	01/01/2023 31/12/2023	12 mois	Variations	%
Total des produits d'exploitation	1 083 005	100,00	1 039 811	100,00	43 194	4,15
Ventes de marchandises, de produits fabriqués	306	0,03	252	0,02	54	21,43
70710000 BOCAUX DE POIRIONS	258	0,02	234	0,02	24	10,26
70720000 JUS DE POMME	48				48	
70730000 VENTE DE TASSES			18		(18)	-100,00
Prestations de services	508 357	46,94	460 740	44,31	47 616	10,33
70610000 PRESTATIONS DE SERVICES AIGAIL	93 629	8,65	83 413	8,02	10 216	12,25
70611000 PRESTATION DE SERVICES BÂTI	88 101	8,13	96 672	9,30	(8 571)	-8,87
70612000 PRESTATION DE SERVICE ANIMATION	820	0,08	60	0,01	760	N/S
70613000 PRESTATION RIVIÈRE / TRAVAUX PAYSAG	122 507	11,31	88 810	8,54	33 697	37,94
70614000 PRESTATIONS RESTO	77 069	7,12	74 761	7,19	2 309	3,09
70615000 PRESTATIONS BAR	3 411	0,31	3 864	0,37	(454)	-11,74
70616000 PRESTATIONS PLATS A EMPORTER	74 094	6,84	75 114	7,22	(1 020)	-1,36
70621000 PRESTA CONCIERGERIE LIVRAISON	4 445	0,41	2 996	0,29	1 449	48,36
70622000 PRESTA CONCIERGERIE LAVAGE AUTO	5 544	0,51	7 910	0,76	(2 366)	-29,91
70623000 PRESTA CONCIERGERIE BLANCHISSERI	10 359	0,96	8 722	0,84	1 637	18,77
70624000 PRESTA CONCIERGERIE DEMENAGEMENT	957	0,09	1 277	0,12	(321)	-25,09
70625000 PRESTA CONCIERGERIE PETIT ENT EV	13 632	1,26	5 837	0,56	7 795	133,54
70626000 PRESTA CONCIERGERIE AUTRES SERVI	1 372	0,13	4 258	0,41	(2 886)	-67,78
70627000 PRESTA POLE SOCIALE	1 688	0,16			1 688	
70810000 AUTRES RECETTES	1 192	0,11	1 821	0,18	(629)	-34,53
70830000 LOCATIONS			23		(23)	-100,00
70831000 LOCATION DES SCOOTERS	1 026	0,09	1 564	0,15	(538)	-34,39
70832000 LOCATIONS VEHICULES	8 308	0,77	3 125	0,30	5 183	165,85
70833000 LOCATIONS DE VELOS	202	0,02	512	0,05	(310)	-60,55
Subventions d'exploitation	547 818	50,58	537 874	51,73	9 944	1,85
74110000 DDETS PHC	23 000	2,12			23 000	
74111000 ETAT AIDE AUX POSTES	307 297	28,37	312 944	30,10	(5 647)	-1,80
74111100 ETAT AIDE AUX POSTES EI	24 871	2,30	29 127	2,80	(4 256)	-14,61
74112000 ETAT MODULATION	16 960	1,57	15 468	1,49	1 491	9,64
74120000 SUBV REGION POSTE COORDINATEUR	9 333	0,86	7 000	0,67	2 333	33,33
74122000 SUBV REGION AIDE AU CONSEIL			7 000	0,67	(7 000)	-100,00
74130000 SUBV DEPARTEMENTS	39 000	3,60	39 000	3,75		
74131000 SUBVENTION BRSA DEPT	31 395	2,90	30 000	2,89	1 395	4,65
74140000 SUBVENTION FSE	22 500	2,08	22 500	2,16		
74153000 SUBVENTION GRAND POITIERS	50 849	4,70	49 835	4,79	1 014	2,03
74157000 SUBVENTION AAP DEPT 86			25 000	2,40	(25 000)	-100,00
74160000 SUBV. CONVERGENCE PHC	22 614	2,09			22 614	
Dons	2 550	0,24	1 200	0,12	1 350	112,50
75410000 Dons	2 550	0,24	1 200	0,12	1 350	112,50
Autres produits de gestion courante	117	0,01	17		101	608,71
75800000 PRODUITS DIVERS GESTION COURANTE	117	0,01	17		101	608,71
Reprises sur amts, dép, prov et transferts de charges	22 925	2,12	38 953	3,75	(16 028)	-41,15
78150000 REPRIS.S/PROVIS.RISQUES & CHARGES	1 189	0,11			1 189	
79100000 TRANSFERT DE CHARGES D'EXPLOITATI	2 136	0,20	22 623	2,18	(20 488)	-90,56
79110000 TRANSFERT DE CHARGE REPAS	5 999	0,55	3 770	0,36	2 229	59,13
79150000 REMBT FORMATION	13 601	1,26	12 560	1,21	1 041	8,29
Autres produits	932	0,09	775	0,07	157	20,26
75300000 COTISATIONS ADHERENTS	932	0,09	775	0,07	157	20,26
Total des charges d'exploitation	1 120 084	103,42	1 099 400	105,73	20 684	1,88
Achats	85 436	7,89	89 275	8,59	(3 839)	-4,30





Détail du compte de résultat

		01/01/2024 31/12/2024	12 mois	01/01/2023 31/12/2023	12 mois	Variations	%
60110000	ACHATS MAT IERES RESTO	58 253	5,38	57 064	5,49	1 189	2,08
60112000	ACHAT DE BOISSONS RESTO	4 843	0,45	3 823	0,37	1 021	26,70
60130000	ACH.MAT.FOURN.ACT PR	22 340	2,06	28 389	2,73	(6 049)	-21,31
Variation de stock		(1 962)	-0,18	(909)	-0,09	(1 052)	-115,76
60310000	VARIAT. STOCKS MAT. PREMIERES/FOU	(1 962)	-0,18	(909)	-0,09	(1 052)	-115,76
Autres achats et charges externes		161 871	14,95	172 884	16,63	(11 013)	-6,37
60610000	GAZ RESTO	712	0,07	670	0,06	42	6,32
60611000	FOURNITURES EAU	4 018	0,37	6 467	0,62	(2 448)	-37,86
60612000	FOURNITURES ELECTRICITE	10 341	0,95	7 312	0,70	3 028	41,41
60613000	ELECTRICITE HEBERGEMENT	11 527	1,06	11 985	1,15	(458)	-3,82
60614000	FOURNITURES CARBURANT	11 034	1,02	11 524	1,11	(491)	-4,26
60615000	CHAUFFAGE RESTAURANT	4 714	0,44	4 379	0,42	335	7,64
60616000	GAZ AGAIL	6 127	0,57	3 638	0,35	2 489	68,40
60630000	ACHATS DE PETIT ÉQUIPEMENT ATELIER	6 465	0,60	5 732	0,55	733	12,80
60630005	FOURN. PET. MAT. RESTO			1 886	0,18	(1 886)	-100,00
60632000	PRODUITS D'ENTRETIEN	4 647	0,43	3 558	0,34	1 089	30,59
60633000	VETEMENTS DE TRAVAIL	1 165	0,11	1 889	0,18	(724)	-38,34
60640000	ACHATS FOURNITURES ADMINISTRATIF	992	0,09	864	0,08	128	14,81
61150000	SOUS TRAITANCE	112	0,01			112	
61350000	LOCATIONS MATERIEL	3 268	0,30	4 126	0,40	(858)	-20,80
61351000	LOCATIONS DE MATÉRIEL RESTO			384	0,04	(384)	-100,00
61520000	ENTRETIEN IMMOBILIER	1 901	0,18	4 783	0,46	(2 882)	-60,26
61550000	ENTRETIEN SUR BIENS MOBILIERS	5 726	0,53	7 903	0,76	(2 177)	-27,55
61551000	ENTRETIEN REP /CAMION	3 677	0,34	4 487	0,43	(810)	-18,05
61553000	ENTRETIEN DU MATÉRIEL BATI/EV	3 053	0,28	4 536	0,44	(1 484)	-32,71
61554000	ENT. & REP. SCOOTERS	719	0,07	892	0,09	(173)	-19,36
61555000	ENT ET REP VEHICULE MOBILITE	1 938	0,18	8 152	0,78	(6 214)	-76,23
61560000	MAINTENANCE	12 725	1,17	12 281	1,18	444	3,62
61610000	ASSURANCES MULTIRISQUES ET VEHIC	5 908	0,55	12 375	1,19	(6 467)	-52,26
61620000	ASSURANCES DOMMAGE-CONSTRUCTI	1 930	0,18	1 829	0,18	101	5,52
61680000	PRIMES D'ASSURANCE RESPONSAB. CIV	8 997	0,83			8 997	
62260000	HONORAIRES	15 587	1,44	14 532	1,40	1 055	7,26
62260500	HONORAIRES CAC	3 348	0,31	3 088	0,30	260	8,42
62280000	RÉMUN. & HONORAIRES DIVERS			10 530	1,01	(10 530)	-100,00
62281000	HONORAIRES DIVERS	2 816	0,26	900	0,09	1 916	212,85
62310000	ANNONCES ET INSERTIONS	1 601	0,15	1 498	0,14	104	6,93
62360000	CATALOGUES ET IMPRIMÉS	131	0,01			131	
62380000	DIVERS (POURBOIRES, DONS COURANTS	2 490	0,23			2 490	
62511000	FRAIS DEPLACEMENT PERMANENT	2 559	0,24	2 193	0,21	366	16,67
62511003	VOYAGES & DEPLTS PERSONNEL FORMA	5 560	0,51	3 697	0,36	1 862	50,37
62560000	MISSIONS	814	0,08	1 719	0,17	(905)	-52,63
62570000	RÉCEPTIONS	2 557	0,24	1 996	0,19	562	28,14
62610000	AFFRANCHISSEMENT	78	0,01	453	0,04	(375)	-82,81
62620000	TELEPHONE	2 967	0,27	2 915	0,28	52	1,78
62780000	FRAIS BANCAIRES	698	0,06	416	0,04	282	67,72
62790000	FRAIS SUR TITRES RESTAURANT	347	0,03	168	0,02	179	106,49
62800000	ABONNEMENT LAVEO	634	0,06	14		619	N/S
62811000	ADHESION CAPEE et CASSC	1 672	0,15	1 122	0,11	550	49,04
62812000	ADHÉSION CHANTIER ECOLE	637	0,06	452	0,04	185	40,93
62813000	ADHÉSION VACANCES OUVERTES	110	0,01	100	0,01	10	10,00
62815000	ADHÉSION GREEN	517	0,05	507	0,05	11	2,09
62816000	ADHÉSION GITE DE FRANCE	518	0,05	518	0,05		
62817000	ADHESION ADERE	150	0,01	50		100	200,00
62818000	ADHESION MOUVEMENT DES REGIES	3 925	0,36	3 935	0,38	(10)	-0,25
62819000	ADHESION SERQ	462	0,04	429	0,04	33	7,65
Impôts, taxes, versements assimilés		18 373	1,70	8 198	0,79	10 174	124,10
63110000	TAXE SUR LES SALAIRES	811	0,07	1 162	0,11	(351)	-30,21
63330000	FORMATION CONTINUE (ORGANISME)	14 621	1,35	4 133	0,40	10 488	253,77
63512000	TAXES FONCIÈRES	2 317	0,21	2 237	0,22	80	3,58





Détail du compte de résultat

		01/01/2024 31/12/2024	12 mois	01/01/2023 31/12/2023	12 mois	Variations	%
63540000	AUTRES DROITS	206	0,02	666	0,06	(461)	-69,13
63580000	ORDURES MENAGERES	417	0,04			417	
Rémunération du personnel		624 021	57,62	609 032	58,57	14 990	2,46
64111000	RÉMUNÉRATION DU PERSONNEL PERM	257 519	23,78	250 090	24,05	7 429	2,97
64111500	REMUNERATION GUSO	152	0,01			152	
64112000	RÉMUNÉRATION DU PERSONNEL BATI/E	147 222	13,59	130 935	12,59	16 287	12,44
64114000	RÉMUNÉRATION DU PERSONNEL RESTO/	161 782	14,94	170 776	16,42	(8 994)	-5,27
64115000	REMUNERATION PERSO CONCIERGERIE	53 188	4,91	36 807	3,54	16 381	44,51
64120000	CONGÉS PAYÉS	(6 629)	-0,61	16 819	1,62	(23 448)	-139,41
64130000	PRIMES ET GRATIFICATIONS	3 125	0,29			3 125	
64140000	PRIME DE PARTAGE DE LA VALEUR	3 500	0,32	3 550	0,34	(50)	-1,41
64141000	INDEMNITES CONGES PAYES	1 619	0,15	55	0,01	1 564	N/S
64150000	INDEMNITES NON SOUMISES	2 543	0,23			2 543	
Charges sociales		141 373	13,05	130 524	12,55	10 849	8,31
64511000	COTISATIONS URSSAF PERMANENTS	76 851	7,10	73 651	7,08	3 200	4,35
64512000	COTISATIONS URSSAF CDDI	13 557	1,25	18 507	1,78	(4 950)	-26,75
64514000	CH SOCIALES GUSO	78	0,01			78	
64520000	PREVOYANCE CDDI	5 512	0,51	8 614	0,83	(3 102)	-36,01
64521000	PREVOYANCE PERMANENT	4 196	0,39			4 196	
64530000	COTISATIONS AUX CAISSES DE RETRAITE	14 676	1,36	13 712	1,32	964	7,03
64550000	COTISATIONS MUTUELLE SANTÉ	5 203	0,48	4 390	0,42	814	18,53
64750000	MÉDECINE DU TRAVAIL ET PHARMACIE	5 378	0,50	5 527	0,53	(149)	-2,70
64800000	FORMATION SALARIE	15 922	1,47	6 123	0,59	9 799	160,03
Dotations aux amortissements et aux dépréciations		90 192	8,33	89 918	8,65	275	0,31
68111000	DOT. AMORT. S/IMMOBIL. INCORPOREL.	5 200	0,48	4 732	0,46	467	9,88
68112000	DOT. AMORT. S/IMMOBIL. CORPOREL.	84 993	7,85	84 626	8,14	366	0,43
68174000	DOT. PROV. DÉPRÉC. CRÉANCES CLIEN			559	0,05	(559)	-100,00
Autres charges		779	0,07	478	0,05	301	62,88
65160000	DROITS D'AUTEURS	158	0,01	158	0,02		
654000	Pertes sur créance			319	0,03	(319)	-100,00
65400000	PERTES S/CRÉANCES IRRÉCOUVRABLES	606	0,06			606	
65800000	CHARGES DIVERSES GESTION COURAN	15		1		14	N/S
RESULTAT COURANT NON FINANCIER		(37 079)	-3,42	(59 589)	-5,73	22 510	37,78
RESULTAT FINANCIER		6 790	0,63	3 270	0,31	3 520	107,63
Intérêts et produits financiers		7 398	0,68	3 988	0,38	3 411	85,54
76800000	AUTRES PRODUITS FINANCIERS	7 398	0,68	3 988	0,38	3 411	85,54
Intérêts et charges financières		609	0,06	718	0,07	(109)	-15,15
66110000	INTÉRÊTS DES EMPRUNTS ET DETTES	609	0,06	718	0,07	(109)	-15,15
RESULTAT COURANT AVANT IMPOTS		(30 289)	-2,80	(56 319)	-5,42	26 030	46,22
Produits exceptionnels		81 798	7,55	84 184	8,10	(2 386)	-2,83
77180000	AUTRES PRODUITS EXCEPT. DE GESTION	7 470	0,69	427	0,04	7 043	N/S
77200000	PRODUITS DES EXERCICES ANTÉRIEURS			1 338	0,13	(1 338)	-100,00
77700000	QUOTE-PART DES SUBVENTIONS VIRÉES	74 328	6,86	82 419	7,93	(8 091)	-9,82
Charges exceptionnelles		1 500	0,14	63	0,01	1 437	N/S
67180000	AUTRES CHARGES EXCEPT. DE GESTION	1 500	0,14	63	0,01	1 437	N/S
Résultat exceptionnel		80 298	7,41	84 121	8,09	(3 823)	-4,54





Détail du compte de résultat

	01/01/2024 31/12/2024	12 mois	01/01/2023 31/12/2023	12 mois	Variations	%
Impôts sur les sociétés 69500000 IMPÔTS SUR LES SOCIETES	462	0,04			462	
	462	0,04			462	
Engagements à réaliser sur ressources affectées 68940000 FONDS DEDEIES ENGT NON REALISE	23 000	2,12			23 000	
	23 000	2,12			23 000	
TOTAL DES PRODUITS	1 172 201	108,24	1 127 983	108,48	44 218	3,92
TOTAL DES CHARGES	1 145 654	105,78	1 100 180	105,81	45 474	4,13
Excédent ou déficit de l'exercice	26 547	2,45	27 802	2,67	(1 256)	-4,52
Contributions volontaires en nature	19 254	1,78	52 094	5,01	(32 840)	-63,04
Bénévolat 87000000 CONTRIBUTIONS VOLONTAIRES	11 664	1,08	46 010	4,42	(34 346)	-74,65
	11 664	1,08	46 010	4,42	(34 346)	-74,65
Dons en nature 87520000 BENEVOLAT	7 591	0,70	6 084	0,59	1 507	24,76
	7 591	0,70	6 084	0,59	1 507	24,76
Charges des contributions volontaires en nature	19 254	1,78	52 094	5,01	(32 840)	-63,04
Secours en nature 86000000 EMPLOIS DES CONTRIBUTIONS	11 664	1,08	46 010	4,42	(34 346)	-74,65
	11 664	1,08	46 010	4,42	(34 346)	-74,65
Personnel bénévole 86400000 BENEVOLAT	7 591	0,70	6 084	0,59	1 507	24,76
	7 591	0,70	6 084	0,59	1 507	24,76

