

Association NELSON MANDELA

60 Rue de l'Angevinière

72100 LE MANS

COMPTES ANNUELS

Exercice du 01/01/2019 au 31/12/2019

PARIS

42, boulevard Malesherbes
75008 Paris
Tél. : **01 42 12 88 55**
Fax : 01 42 12 88 50

LE MANS

Immeuble Vinci
49, avenue Bartholdi
72000 Le Mans
Tél. : **02 43 87 00 02**
Fax : 02 43 39 20 94

www.agilysconseil.fr

Comptabilité · Fiscalité · Social · Organisation · Formation · Audit et Missions Légales
Gestion · Assistance Juridique · Ingénierie Financière · Ingénierie Patrimoniale

SARL au capital de 1 616 000 euros - RCS Paris 797 939 428
Inscrite au tableau de l'Ordre des Experts Comptables de Paris et d'Angers et Membre de la Compagnie des Conseils et Experts Financiers

Sommaire

Exercice du 01/01/2019 au 31/12/2019

<i>Rapport de présentation</i>	<i>1</i>
<i>Bilan Actif</i>	<i>2</i>
<i>Bilan Passif</i>	<i>3</i>
<i>Compte de résultat</i>	<i>4</i>
<i>Règles et méthodes comptables</i>	<i>5</i>
<i>Produits à recevoir</i>	<i>8</i>
<i>Charges à payer</i>	<i>9</i>
<i>Charges et Produits constatés d'avance</i>	<i>10</i>
<i>Immobilisations</i>	<i>11</i>
<i>Amortissements</i>	<i>12</i>
<i>Tableau de suivi des fonds associatifs</i>	<i>13</i>
<i>Tableau de suivi des fonds dédiés</i>	<i>14</i>
<i>Tableau des mouvements des subventions</i>	<i>15</i>
<i>Provisions</i>	<i>16</i>
<i>Provision pour grosse réparation et entretien</i>	<i>17</i>
<i>Créances et dettes</i>	<i>18</i>
<i>Tableau de Financement</i>	<i>19</i>
<i>Tableau des Emplois et Ressources</i>	<i>20</i>
<i>Attestation Urssaf 2019</i>	<i>21</i>
<i>Détail des comptes</i>	<i>23</i>
<i>Détail de l' Actif</i>	<i>24</i>
<i>Détail du Passif</i>	<i>28</i>
<i>Détail du compte de résultat</i>	<i>30</i>

RAPPORT DE PRESENTATION

Conformément aux termes de notre lettre de mission, nous avons effectué une mission de présentation des comptes annuels de l'Association **NELSON MANDELA** relatif à l'exercice du 01/01/2019 au 31/12/2019, qui se caractérisent par les données suivantes :

Total du bilan : 1 712 993 euros

Chiffre d'affaires : 1 471 139 euros

Résultat net comptable : 109 927 euros

Fait à Le Mans

Le 20/03/2019



Signature

Mr BEDOUIN Romuald

Bilan Actif

		31/12/2019			31/12/2018
		Brut	Amort. et Dépréc.	Net	Net
ACTIF IMMOBILISE	IMMOBILISATIONS INCORPORELLES				
	Frais d'établissement				
	Frais de recherche et de développement				
	Concessions brevets droits similaires	11 710,50	11 710,50		1 339,03
	Fonds commercial (1)				
	Autres immobilisations incorporelles				
	Avances et acomptes				
	IMMOBILISATIONS CORPORELLES				
	Terrains				
	Constructions				
	Installations techniques, mat. et outillage indus.	319 674,06	215 136,63	104 537,43	28 740,90
	Autres immobilisations corporelles	721 690,26	542 222,34	179 467,92	178 795,76
	Immobilisations grevées de droits				
	Immobilisations en cours				
	Avances et acomptes				
	IMMOBILISATIONS FINANCIERES (2)				
	Participations évaluées selon mise en équival.				
	Autres participations				
	Créances rattachées à des participations				
	Autres titres immobilisés				
	Prêts				
	Autres immobilisations financières	54 314,81		54 314,81	54 386,81
TOTAL (I)		1 107 389,63	769 069,47	338 320,16	263 262,50
ACTIF CIRCULANT	STOCKS ET EN-COURS				
	Matières premières, approvisionnements				
	En-cours de production de biens				
	En-cours de production de services				
	Produits intermédiaires et finis				
	Marchandises				
	Avances et Acomptes versés sur commandes	5 896,83		5 896,83	1 191,12
	CREANCES (3)				
	Créances usagers et comptes rattachés	216 152,66	32 147,78	184 004,88	204 951,16
	Autres créances	80 956,80		80 956,80	99 507,08
COMPTES DE REGULARISATION	VALEURS MOBILIERES DE PLACEMENT	10 940,00		10 940,00	10 940,00
	DISPONIBILITES	1 074 970,37		1 074 970,37	911 910,88
	Charges constatées d'avance	17 904,13		17 904,13	23 591,98
	TOTAL (II)	1 406 820,79	32 147,78	1 374 673,01	1 252 092,22
	Frais d'émission d'emprunt à évaluer (III)				
	Primes de remboursement des obligations (IV)				
	Ecart de conversion actif (V)				
TOTAL ACTIF (I à VI)		2 514 210,42	801 217,25	1 712 993,17	1 515 354,72

(1) dont droit au bail

(2) dont à moins d'un an

(3) dont à plus d'un an

54 314,81

ENGAGEMENTS RECUS

Legs nets à réaliser : - acceptés par les organes statutairement compétents

- autorisés par l'organisme de tutelle

Dons en nature restant à vendre

Bilan Passif

		31/12/2019	31/12/2018
Fonds associatifs	Fonds propres		
	Fonds associatifs sans droit de reprise <i>Dont legs et donations avec contrepartie d'actifs immobilisés, subventions d'investissements affectées à des biens renouvelables</i>		
	Ecarts de réévaluation		
	Réserves	237 870,76	237 000,00
	Report à nouveau	232 693,38	147 195,45
	Résultat de l'exercice	109 927,18	89 497,93
	Total des fonds propres	580 491,32	473 693,38
	Autres fonds associatifs		
	Fonds associatifs avec droit de reprise - Apports - Legs et donations - Subventions d'investissements affectées à des biens renouvelables		
	Résultats sous contrôle de tiers financeurs		
Provisions	Droits des propriétaires		
	Ecarts de réévaluation		
	Subventions d'investissement sur biens non renouvelables	12 052,76	1 281,14
	Provisions réglementées		
	Total des autres fonds associatifs	12 052,76	1 281,14
	Total des fonds associatifs	592 544,08	474 974,52
	Provisions pour risques		
	Provisions pour charges	132 783,00	117 391,00
	Total des provisions	132 783,00	117 391,00
Fonds dédiés	Sur subventions de fonctionnement Sur dons manuels affectés Sur legs et donations affectés		
	Total des fonds dédiés		
DETTES (1)	DETTES FINANCIERES		
	Emprunts obligataires convertibles		
	Autres emprunts obligataires		
	Emprunts dettes auprès des établissements de crédit (2)	122 437,85	60 786,45
	Emprunts et dettes financières divers	68 076,29	59 600,35
	Avances et acomptes reçus sur commandes en cours		
	DETTES D'EXPLOITATION		
	Dettes fournisseurs et comptes rattachés	231 578,93	229 979,18
	Dettes fiscales et sociales	361 348,75	329 426,88
	DETTES DIVERSES		
ENGAGEMENTS DONNES	Dettes sur immobilisations et comptes rattachés		
	Autres dettes	76 715,26	52 283,79
	Produits constatés d'avance	127 509,01	190 912,55
	Total des dettes	987 666,09	922 989,20
	Ecarts de conversion passif		
	TOTAL PASSIF	1 712 993,17	1 515 354,72
	Résultat de l'exercice exprimé en centimes	109 927,18	89 497,93
	(1) Dont à moins d'un an	898 443,83	905 144,87
	(2) Dont concours bancaires courants, et soldes créditeurs de banques et CCP		19 486,02

Compte de Résultat

		31/12/2019	31/12/2018
		12 mois	12 mois
PRODUITS D'EXPLOITATION	Ventes de marchandises, de produits fabriqués	6 074,05	6 629,34
	Prestations de services	1 465 064,62	1 245 172,90
	Productions stockée		
	Production immobilisée		
	Subventions d'exploitation	1 225 047,96	2 198 641,36
	Dons		
	Cotisations	205,50	231,00
	Legs et donations		
	Autres produits de gestion courante	25 042,23	33 811,12
	Reprises sur provisions et amortissements, transfert de charges	47 512,83	95 627,84
	Autres produits	1 227 130,00	
	Total des produits d'exploitation	3 996 077,19	3 580 113,56
CHARGES D'EXPLOITATION	Achats	2 991,06	2 893,39
	Variation de stock		
	Autres achats et charges externes	1 931 697,98	1 641 270,16
	Impôts, taxes et versements assimilés	173 955,37	149 301,46
	Rémunération du personnel	1 145 260,51	1 035 231,42
	Charges sociales	418 028,91	434 507,48
	Subventions accordées par l'association	82 133,17	68 910,00
	Dotation aux amortissements et dépréciations	101 797,72	80 384,49
	Dotation aux provisions	46 118,41	35 800,52
	Autres charges	68 081,96	64 426,27
	Total des charges d'exploitation	3 970 065,09	3 512 725,19
	1 - RESULTAT COURANT NON FINANCIER	26 012,10	67 388,37
Produits financiers Charges financières	Reprises sur provisions et dépréciations et transferts de charges		
	Intérêts et produits financiers	1 698,94	1 883,17
	Dotation aux amortissements et aux dépréciations		
	Intérêts et charges financières	419,23	374,17
	2 - RESULTAT FINANCIER	1 279,71	1 509,00
	3 - RESULTAT COURANT AVANT IMPOT (1 + 2)	27 291,81	68 897,37
	Produits exceptionnels	84 111,80	24 405,84
	Charges exceptionnelles	1 476,43	3 618,28
	4 - RESULTAT EXCEPTIONNEL	82 635,37	20 787,56
	Impôts sur les sociétés		187,00
	(+) Report des ressources non utilisées des exercices antérieurs		
	(-) Engagements à réaliser sur ressources affectées		
	TOTAL DES PRODUITS	4 081 887,93	3 606 402,57
	TOTAL DES CHARGES	3 971 960,75	3 516 904,64
EXCEDENT ou DEFICIT		109 927,18	89 497,93
EVALUATION DES CONTRIBUTIONS VOLONTAIRES EN NATURE	PRODUITS		
	Bénévolat		
	Prestations en nature		
	Dons en nature		
	CHARGES		
	Secours en nature		
	Mise à disposition gratuite de biens et services		
Personnel bénévole			

Règles et Méthodes Comptables

Les comptes annuels de l'exercice ont été élaborés et présentés conformément aux règles générales applicables en la matière et dans le respect du principe de prudence.

Le bilan de l'exercice présente un total de **1 712 993 euros**.

Le compte de résultat, présenté sous forme de liste, affiche un total **produits de 4 081 888 euros** et un total **charges de 3 971 961 euros**, dégageant ainsi un **résultat de 109 927 euros**.

L'exercice considéré débute le **01/01/2019** et finit le **31/12/2019**.

Il a une durée de **12 mois**.

Les conventions générales comptables ont été appliquées conformément aux hypothèses de base :

- continuité de l'exploitation.
- permanence des méthodes comptables d'un exercice à l'autre.
- indépendance des exercices.

La méthode de base retenue pour l'évaluation des éléments inscrits en comptabilité est la méthode des coûts historiques.

Aucun changement dans les méthodes d'évaluation et dans les méthodes de présentation n'a été apporté, excepté concernant les achats de petits matériels où un paragraphe est ajouté ci-après.

Les principales méthodes utilisées sont :

Immobilisations incorporelles et corporelles

Les immobilisations corporelles sont évaluées à leur coût d'acquisition (prix d'achat et frais accessoires, hors frais d'acquisition des immobilisations) ou à leur coût de production.

Les amortissements pour dépréciation sont calculés suivant le mode linéaire ou dégressif en fonction de la durée normale d'utilisation des biens.

Les éléments non amortissables de l'actif immobilisé sont inscrits pour leur valeur brute constituée par le coût d'achat hors frais accessoires. Lorsque la valeur d'inventaire est inférieure à la valeur brute, une provision pour dépréciation est constituée du montant de la différence.

Immobilisations financières et valeurs mobilières de placement

La valeur brute est constituée par le coût d'achat hors frais accessoires. Lorsque la valeur d'inventaire est inférieure à la valeur brute, une dépréciation est constatée pour le montant de la

Règles et Méthodes Comptables

différence.

Créances et dettes

Les créances et les dettes ont été évaluées pour leur valeur nominale.

Les créances ont, le cas échéant, été dépréciées par voie de provision pour tenir compte des difficultés de recouvrement auxquelles elles étaient susceptibles de donner lieu.

Provisions pour risques et charges

Les provisions pour risques et charges sont constituées pour tenir comptes des risques financiers existant à la date de clôture des comptes.

Subventions d'exploitation et produits constatés d'avance

Ces subventions sont traitées conformément aux dispositions du règlement 99.01 du Comité de la Réglementation Comptable. La fraction attribuée au titre des exercices futurs est inscrite en "Produits constatés d'avance", et l'éventuelle quote-part de l'exercice non utilisée à la clôture de l'exercice donne lieu au constat d'une charge.

L'octroi des subventions est formalisé par la signature de conventions entre le financeur et l'association bénéficiaire qui peuvent contenir :

- . des conditions suspensives relatives à la mise en place et aux versements des subventions
- . des conditions résolutives relatives à la non-utilisation des fonds ou à leur utilisation à des fins autres que celles pour lesquelles les fonds ont été versés.

Une subvention assortie d'une condition suspensive non-levée n'est pas acquise et n'est donc pas enregistrée en produit.

En revanche, la condition résolutive ne suspend pas l'enregistrement de la subvention qui se trouve acquise dès la décision d'octroi.

S'il existe un risque de reversement partiel ou de remboursement des dépenses non-éligibles au titre de la subvention, il conviendra d'en tirer les conséquences dans les comptes :

- inscription d'une provision pour reversement de subvention
- inscription d'une dette (subvention partielle ou totale à reverser) envers le financeur.

Report et/ou reversement de subvention de l'exercice sur les exercices futurs:

- RSF = 53 216.43€
- HUDA = 4 656.02€

Règles et Méthodes Comptables

-RSF = 24 636.56€
- Plan Pauvreté 2020 = 45 000.00€
TOTAL = 127 509.01€ inscrit au poste produits constatés d'avance

Achats

Les achats et frais accessoires sont inscrits dans leurs comptes respectifs et détaillés dans la mesure du possible selon leur affectation résidentielle.

Les postes petits matériels et outillages (meubles et fournitures des logements...) peuvent comprendre des livraisons importantes d'un exercice à l'autre. Il a été décidé de répartir la consommation des charges des factures les plus significatives sur une durée de 12 mois. Ce montant comptabilisé en charges constatées d'avance s'élève à 1111.71€ au 31/12/2019.

INFORMATIONS COMPLEMENTAIRES

• SUR LE BILAN PASSIF

Informations en matière de retraite :

Le montant des engagements de la société en matière de retraite a été évalué, en tenant compte des principales hypothèses suivantes :

- départ volontaire du salarié à l'âge de 65 ans,
- probabilité d'être en vie à l'âge retenu pour le départ en retraite,
- prise en compte d'une probabilité de présence à l'âge de la retraite,
- méthode des droits proratisés temporis (progression : 1%),
- taux d'actualisation retenu = 1.5%.

Au 31/12/2019 : - Valeur actuelle passif social en fonction des droits acquis : 132 783 €.

Cet engagement est provisionné dans les comptes, il n'est pas couvert par un contrat d'assurances.

ANNEXE - Élément 6.10

Produits à recevoir

		31/12/2019
Total des Produits à recevoir		80 177
Autres créances		80 177
<i>RABAIS, REMISES, RISTOURNES</i>	235	
<i>PRODUITS A RECEVOIR</i>	79 943	

ANNEXE - Elément 6.11

Charges à payer

		31/12/2019
Total des Charges à payer		397 607
Dettes fournisseurs et comptes rattachés		93 265
<i>FOURNISSEURS- FACTURES NON PAR</i>	<i>93 265</i>	
Dettes fiscales et sociales		252 688
<i>DETTE PROVISIONNEE POUR CONG</i>	<i>123 449</i>	
<i>PERSONNELS, AUTRES CHARGES A P</i>	<i>23 106</i>	
<i>CHARGES CONGES PAYES</i>	<i>69 246</i>	
<i>AUTRES CHARGES A PAYER</i>	<i>11 553</i>	
<i>UNIFORMATION</i>	<i>25 333</i>	
Autres dettes		51 654
<i>DIVERSES CHARGES A PAYER</i>	<i>51 654</i>	

ANNEXE - Elément 6.12

Charges et Produits constatés d'avance

	31/12/2019	Charges	Produits
Charges et Produits d'EXPLOITATION		17 904,13	127 509,01
Charges et Produits FINANCIERS			
Charges et Produits EXCEPTIONNELS			
TOTAL		17 904,13	127 509,01

Immobilisations

		Valeurs brutes début d'exercice	Mouvements de l'exercice				Valeurs brutes au 31/12/2019
			Augmentations		Diminutions		
			Réévaluations	Acquisitions	Virent p.à p.	Cessions	
INCORPORELLES	Frais d'établissement et de développement						
	Autres	11 710,50					11 710,50
	TOTAL IMMOBILISATIONS INCORPORELLES	11 710,50					11 710,50
CORPORELLES	Terrains						
	Constructions sur sol propre sur sol d'autrui instal. agencet aménagement						
	Instal technique, matériel outillage industriels	229 978,13		89 695,93			319 674,06
	Instal., agencement, aménagement divers	215 567,68		27 611,96		2 059,85	241 119,79
	Matériel de transport	154 752,44		31 020,00			185 772,44
	Matériel de bureau, informatique et mobilier	266 392,09		30 368,61		1 962,67	294 798,03
	Emballages récupérables et divers						
	Immobilisations grévées de droits						
	Immobilisations corporelles en cours						
	Avances et acomptes						
	TOTAL IMMOBILISATIONS CORPORELLES	866 690,34		178 696,50		4 022,52	1 041 364,32
FINANCIERES	Participations évaluées en équivalence						
	Autres participations						
	Autres titres immobilisés						
	Prêts et autres immobilisations financières	54 386,81		4 064,00		4 136,00	54 314,81
	TOTAL IMMOBILISATIONS FINANCIERES	54 386,81		4 064,00		4 136,00	54 314,81
TOTAL		932 787,65		182 760,50		8 158,52	1 107 389,63

Amortissements

		Amortissements début d'exercice	Mouvements de l'exercice		Amortissements au 31/12/2019
			Dotations	Diminutions	
INCORPORELLES	Frais d'établissement et de développement				
	Autres	10 371,47	1 465,20	126,17	11 710,50
	TOTAL IMMOBILISATIONS INCORPORELLES	10 371,47	1 465,20	126,17	11 710,50
CORPORELLES	Terrains				
	Constructions sur sol propre				
	sur sol d'autrui				
	instal. agencement aménagement				
	Instal technique, matériel outillage industriels	201 237,23	14 776,58	877,18	215 136,63
	Autres instal., agencement, aménagement divers	150 070,84	33 515,58	662,33	182 924,09
	Matériel de transport	115 316,35	18 157,55	6,35	133 467,55
	Matériel de bureau, mobilier	192 529,26	35 354,25	2 052,81	225 830,70
	Emballages récupérables et divers				
	Immobilisations grevées de droits				
TOTAL IMMOBILISATIONS CORPORELLES		659 153,68	101 803,96	3 598,67	757 358,97
TOTAL		669 525,15	103 269,16	3 724,84	769 069,47

Tableau de suivi des fonds associatifs

Libellé	Solde au début de l'exercice A	Augmentations B	Diminutions C	Solde à la fin de l'exercice D = A + B - C
Fonds associatifs sans droit de reprise				
- Patrimoine intégré				
- Fonds statutaires				
- Subventions d'investissement non renouvelables				
- Apports sans droit de reprise				
- Legs et donations avec contrepartie d'actif immobilisés				
- Subventions d'investissement affectées à des biens renouvelables				
Ecarts de réévaluation sur des biens sans droit de reprise				
Réserves statutaires ou contractuelles				
Réserves réglementées				
Autres réserves	237 000,00			237 000,00
Report à nouveau	147 195,45	89 497,93		236 693,38
Résultat de l'exercice	89 497,93		89 497,93	
Fonds associatifs avec droit de reprise				
- Apports				
- Legs et donations				
- Subventions d'investissement sur biens renouvelables				
Résultats sous contrôle des tiers financeurs				
Droits des propriétaires (Commodat)				
Ecarts de réévaluation sur des biens avec droit de reprise				
Subventions d'investissement sur biens non renouvelables	1 281,14	11 927,60	1 155,98	12 052,76
Provisions réglementées				
TOTAL	474 974,52	101 425,53	90 653,91	485 746,14

Tableau de suivi des fonds dédiés

I - SUBVENTIONS DE FONCTIONNEMENT AFFECTEES				
Ressources	Fonds à engager au début de l'exercice	Utilisation en cours d'exercice	Engagement à réaliser sur nouvelles ressources affectées	Fonds restant à engager en fin d'exercice
	A	B	C	D = A - B + C
Fonds dédiés NEANT				
TOTAL				

II - RESSOURCES PROVENANT DE LA GENEROSITE DU PUBLIC				
Ressources	Fonds à engager au début de l'exercice	Utilisation en cours d'exercice	Engagement à réaliser sur nouvelles ressources affectées	Fonds restant à engager en fin d'exercice
	A	B	C	D = A - B + C
Dons manuels NEANT				
Total				
Legs et donations NEANT				
Total				
TOTAL				

TABLEAU DE MOUVEMENTS DES SUBVENTIONS

Arrêté au 31/12/2019

NATURE DES SUBVENTIONS	Affectation	Montant à l'origine	Report au résultat de l'exercice	Montant à la fin de l'exercice
<u>SUBVENTIONS FAS</u>	Biens équipements	4 254,00	299,94	981,20
<u>SUBV CD L'AMI "JEUNE" ARC EN CIEL</u>	Biens équipements	11 927,60	856,04	11 071,56
TOTAL		16 181,60	1 155,98	12 052,76

ANNEXE - Elément 4

Provisions

		Début exercice	Augmentations	Diminutions	31/12/2019
PROVISIONS REGLEMEENTEES	Reconstruction gisements miniers et pétroliers				
	Provisions pour investissement				
	Provisions pour hausse des prix				
	Provisions pour amortissements dérogatoires				
	Provisions fiscales pour prêts d'installation				
	Provisions autres				
	PROVISIONS REGLEMEENTEES				
PROVISIONS POUR RISQUES ET CHARGES	Pour litiges				
	Pour garanties données aux clients				
	Pour pertes sur marchés à terme				
	Pour amendes et pénalités				
	Pour pertes de change				
	Pour pensions et obligations similaires	117 391,00	15 392,00		132 783,00
	Pour impôts				
	Pour renouvellement des immobilisations				
	Provisions pour gros entretien et grandes révisions				
	Pour chges sociales et fiscales sur congés à payer				
	Autres				
	PROVISIONS POUR RISQUES ET CHARGES	117 391,00	15 392,00		132 783,00
PROVISIONS POUR DEPRECIATION	Sur immobilisations { incorporelles corporelles des titres mis en équivalence titres de participation autres immo. financières				
	Sur stocks et en-cours				
	Sur comptes clients	7 343,18	30 726,41	5 921,81	32 147,78
	Autres				
	PROVISIONS POUR DEPRECIATION	7 343,18	30 726,41	5 921,81	32 147,78
TOTAL GENERAL		124 734,18	46 118,41	5 921,81	164 930,78
Dont dotations et reprises { - d'exploitation - financières - exceptionnelles			46 118,41	5 921,81	
Titres mis en équivalence : montant de la dépréciation à la clôture de l'exercice calculée selon les règles prévues à l'article 39-1.5e du C.G.I.					

PROVISIONS POUR GROSSES REPARATIONS PROVISIONS POUR GROS ENTRETIEN

Détail des mouvements par programme

Arrêté au 31/12/2019

NATURE DES PROVISIONS	Programme N° ...	Programme N° ...	Programme N° ...
<u>Grosses réparations</u> Provision au 31/12/n-1 Dotation de l'année Reprise de l'année Provision au 31/12/n	NEANT		
<u>Gros entretien</u> Provision au 31/12/n-1 Dotation de l'année Reprise de l'année Provision au 31/12/n			
<u>Travaux immobilisés</u> <u>Travaux d'entretien réalisés</u>			

Créances et Dettes

		31/12/2019	1 an au plus	plus d'1 an
CREANCES	Créances rattachées à des participations			
	Prêts			
	Autres immobilisations financières	54 314,81	54 314,81	
	Clients douteux ou litigieux	35 261,64	35 261,64	
	Autres créances clients	180 891,02	180 891,02	
	Créances représentatives des titres prêtés			
	Personnel et comptes rattachés	185,84	185,84	
	Sécurité sociale et autres organismes sociaux			
	Impôts sur les bénéfices			
	Taxes sur la valeur ajoutée			
	Autres impôts, taxes versements assimilés			
	Divers			
	Groupe et associés			
	Débiteurs divers	80 770,96	80 770,96	
	Charges constatées d'avance	17 904,13	17 904,13	
TOTAL DES CREANCES		369 328,40	369 328,40	
Prêts accordés en cours d'exercice				
Remboursements obtenus en cours d'exercice				
Prêts et avances consentis aux associés (personnes physiques)				

		31/12/2019	1 an au plus	1 à 5 ans	plus de 5 ans
DETTES	Emprunts obligataires convertibles				
	Autres emprunts obligataires				
	Emprunts dettes ets de crédit à 1an max. à l'origine				
	Emprunts dettes ets de crédit à plus 1 an à l'origine	122 437,85	33 215,59	89 222,26	
	Emprunts et dettes financières divers	68 076,29	68 076,29		
	Fournisseurs et comptes rattachés	231 578,93	231 578,93		
	Personnel et comptes rattachés	146 555,62	146 555,62		
	Sécurité sociale et autres organismes sociaux	198 936,13	198 936,13		
	Impôts sur les bénéfices				
	Taxes sur la valeur ajoutée				
	Obligations cautionnées				
	Autres impôts, taxes et assimilés	15 857,00	15 857,00		
	Dettes sur immobilisations et comptes rattachés				
	Groupe et associés				
	Autres dettes	76 715,26	76 715,26		
	Dette représentative de titres empruntés				
	Produits constatés d'avance	127 509,01	127 509,01		
TOTAL DES DETTES		987 666,09	898 443,83	89 222,26	
Emprunts souscrits en cours d'exercice		110 000,00			
Emprunts remboursés en cours d'exercice		28 862,58			
Emprunts dettes associés (personnes physiques)					

Tableau de Financement

		31/12/2019			31/12/2018
		Début d'exercice	Fin d'exercice	Emplois/Ressources	Emplois/Ressources
ACTIF CIRCULANT	Stocks				
	Clients	167 613,53	216 152,66	48 539,13	52 605,71
	Autres créances	120 769,06	104 757,76	(16 011,30)	74 707,52
	TOTAL ACTIF CIRCULANT	288 382,59	320 910,42	32 527,83	127 313,23
DETTES A COURT TERME	Fournisseurs	226 458,06	231 578,93	(5 120,87)	(35 752,65)
	Fournisseurs d'immobilisations				
	Autres dettes	527 942,41	565 573,02	(37 630,61)	(24 826,12)
	TOTAL DETTES A COURT TERME	754 400,47	797 151,95	(42 751,48)	(60 578,77)
BESOIN EN FONDS DE ROULEMENT		(466 017,88)	(476 241,53)	(10 223,65)	66 734,46
TRESORERIE	Disponible	922 850,88	1 085 910,37	163 059,49	4 229,67
	Concours bancaires courants & soldes créditeurs de banque	19 486,02		(19 486,02)	19 486,02
	TOTAL TRESORERIE	903 364,86	1 085 910,37	182 545,51	(15 256,35)
FONDS DE ROULEMENT NET GLOBAL		437 346,98	609 668,84	172 321,86	51 478,11

Emplois exprimés en positif - Ressources exprimées en négatif

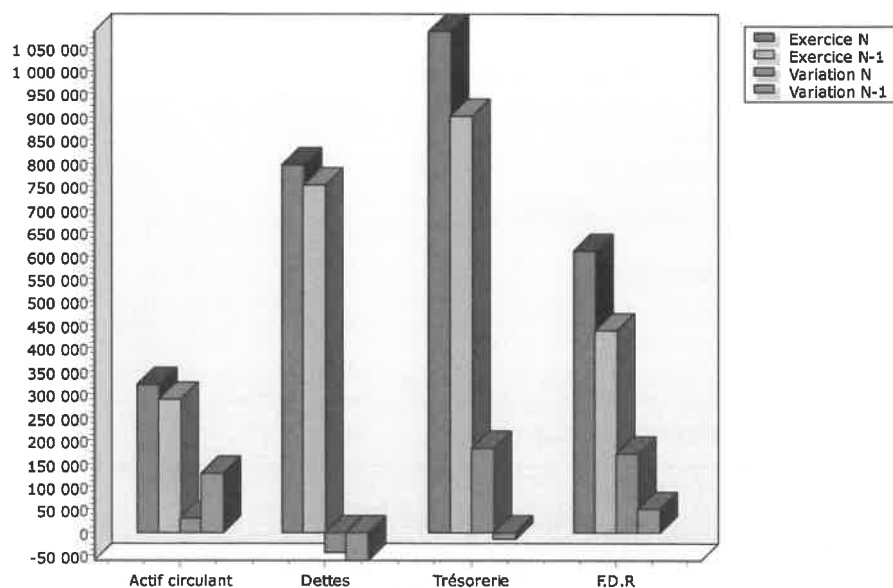


Tableau des Emplois et Ressources

		31/12/2019	31/12/2018
EMPLOIS	Distributions mises en paiement au cours de l'exercice		
	Acquisitions d'éléments de l'actif immobilisé :		
	Immobilisations incorporelles		1 465,20
	Immobilisations corporelles	177 212,24	119 286,81
	Immobilisations financières	4 064,00	10 000,56
	Charges à répartir sur plusieurs exercices (a)		
	Réductions de capitaux propres et prélèvements		
	Remboursements de dettes financières (b)	51 196,18	143 771,38
	TOTAL DES EMPLOIS	232 472,42	274 523,95
Détermination de la Capacité d'autofinancement	Excédent (ou insuffisance) Brut d'Exploitation (E.B.E.)	(975 747,20)	197 974,53
	+ Transferts de charges (d'exploitation)	41 591,02	73 169,27
	+ Autres produits (d'exploitation)	1 252 377,73	34 042,12
	- Autres charges (d'exploitation)	150 215,13	133 336,27
	+ Quotes-parts de résultat sur opérations faites en commun		
	+ Produits financiers	1 698,94	1 883,17
	- Charges financières	419,23	374,17
	+ Produits exceptionnels	82 955,82	6 241,45
	- Charges exceptionnelles	1 191,57	419,25
	- Participation des salariés aux fruits de l'expansion		187,00
	- Impôts sur les bénéfices		
	= CAPACITE D'AUTOFINANCEMENT DE L'EXERCICE	251 050,38	178 993,85
RESSOURCES	Capacité d'autofinancement de l'exercice	251 050,38	178 993,85
	Cessions ou réductions d'éléments de l'actif immobilisé :		
	Cessions d'immobilisations incorporelles		
	Cessions d'immobilisations corporelles		11 400,00
	Cessions ou réduction d'immobilisations financières	4 136,00	2 323,94
	Augmentation des capitaux propres :		
	Augmentation de capital ou apports	8 798,36	
	Augmentation des autres capitaux propres		
	Augmentation des dettes financières (b) (c)	140 809,54	133 284,27
	TOTAL DES RESSOURCES	404 794,28	326 002,06
VARIATION DU FONDS DE ROULEMENT NET GLOBAL		172 321,86	51 478,11

(a) Montant brut transféré au cours de l'exercice

(b) Sauf concours bancaires courants et soldes créditeurs de banques

(c) Hors primes de remboursement des obligations



URSSAF PAYS DE LA LOIRE
3 Rue Gaëtan Rondeau
44933 Nantes cedex 9

A NANTES , le 20/03/2020

POUR NOUS CONTACTER

Courriel: urssaf.fr
Tel.: 3957

RÉFÉRENCES

N°SIREN 321691347

Page 1/2

CADRE LÉGAL

Article L.243-15 du code de la Sécurité sociale.

CODE DE SÉCURITÉ

XXOZ9R4WZKRRE5M

La vérification de l'authenticité et de la validité de ce document s'effectue sur www.urssaf.fr

ASS ASSOCIATION DE GESTION DE
LOGEMENTS ACCOMPAGNES NELSON MAN
60 RUE DE L ANGEVINIERE
72100 LE MANS

OBJET : Attestation de fourniture des déclarations sociales et paiement des cotisations et contributions sociales.

Madame, Monsieur,

Je vous adresse votre attestation de fourniture des déclarations sociales et de paiement des cotisations et contributions sociales.

En votre qualité d'employeur, cette attestation vous est délivrée pour les établissements dont la liste figure au verso.

J'attire votre attention sur le fait que ce document a été établi à partir de vos déclarations. Il ne préjuge pas de l'exactitude de ces déclarations et ne vaut pas renonciation au recouvrement d'éventuelles créances.

La validité de cette attestation et le détail des informations contenues doivent être contrôlés par votre cocontractant.

Pour tout renseignement complémentaire, n'hésitez pas à prendre contact avec nos conseillers Urssaf.

Cordialement,
Le Directeur

Jean-Marie GUERRA



ATTESTATION DE FOURNITURE DES DÉCLARATIONS SOCIALES ET DE PAIEMENT DES COTISATIONS ET CONTRIBUTIONS

Article L.243-15 du code de la Sécurité sociale

2/2

CODE DE SÉCURITÉ

XXOZ9R4WZKRRE5M

La vérification de l'authenticité et de la validité de ce document s'effectue sur www.urssaf.fr

ASS ASSOCIATION DE GESTION DE
LOGEMENTS ACCOMPAGNES NELSON MAN
60 RUE DE L ANGEVINIERE
72100 LE MANS

En votre qualité d'employeur, la présente attestation de fourniture des déclarations et de paiement des cotisations de Sécurité sociale et d'allocations familiales, de contributions d'assurance chômage et de cotisations AGS, vous est délivrée :

- pour un effectif de 47 salariés,
- pour une masse salariale de 93368 euros,
- au titre du mois de février 2020,
- et au titre du (des) établissement(s) suivant(s) :

ÉTABLISSEMENTS CONCERNÉS

NUMÉRO SIRET

60 RUE DE L ANGEVINIERE

72100 LE MANS

32169134700017

ATTESTATION DE L'UNION DE RECOUVREMENT

La présente attestation ne préjuge pas de l'exactitude des bases sur lesquelles elle a été établie et ne vaut pas renonciation au recouvrement des éventuelles créances contestées.

Le Directeur soussigné certifie qu'au titre du (des) établissement(s) ci-dessus désigné(s), l'entreprise est à jour de ses obligations en matière de cotisations de Sécurité sociale et d'allocations familiales, de contributions d'assurance chômage et de cotisations AGS* à la date du 29/02/2020.

** Cette attestation concerne les contributions d'assurance chômage et cotisations AGS dues au titre des rémunérations versées à compter du 1er janvier 2011. Pour les périodes antérieures à cette date, il convient de se rapprocher de Pôle Emploi.*

Fait à : NANTES
le : 20/03/2020

Le Directeur
ou son délégataire

Jean-Marie GUERRA

Etats financiers au 31/12/2019

Détail des comptes

Détail de l' Actif

		01/01/2019 31/12/2019	12,00 mois	01/01/2018 31/12/2018	12,00 mois	Variations	%
TOTAL II - Actif Immobilisé NET		338 320,16	19,75	263 262,50	17,37	75 057,66	28,51
Concessions brevets et droits similaires				1 339,03	0,09	(1 339,03)	-100,00
20500000	CONCESSIONS ET DROITS SIMILAIRES	10 245,30	0,60	10 245,30	0,68		
20500060	CONCES DROITS SIMIL. CADA	1 465,20	0,09	1 465,20	0,10		
28050000	AMORT. CONCESSIONS. DROITS SIM	(10 245,30)	-0,60	(10 371,47)	-0,68	126,17	1,22
28050060	AMORT.CONCES.DROITS.SIM.CADA	(1 465,20)	-0,09			(1 465,20)	
Installations techniques, matériel et outillage		104 537,43	6,10	28 740,90	1,90	75 796,53	263,72
21510000	INST TECHN.MAT. HEBERG RSNM	113 088,11	6,60	113 088,11	7,46		
21510001	INST.TEC.ET MAT.HEB.MAMERS MR	1 455,00	0,08	1 455,00	0,10		
21510002	INST.TEC.ET MAT.HEB.MAMERS FJT	7 484,03	0,44	7 484,03	0,49		
21510010	INST.TECH.MAT.HEB. RA-ALLONNES	4 536,01	0,26	4 536,01	0,30		
21510020	INST.TECH.MAT.HEBERG.CEL.LOG	279,90	0,02	279,90	0,02		
21510045	INST.TECH.MAT.HEBERG.MIE	688,99	0,04	688,99	0,05		
21510048	INST TECH MAT HEB ARC EN CIEL	58 434,31	3,41			58 434,31	
21510049	INST.TECH.MAT?HEBERG.MIE/JEUNE	659,96	0,04	659,96	0,04		
21510050	INST.TECHN.MAT.HEB.MR.ALLONNES	50 630,96	2,96	50 630,96	3,34		
21510060	INST.TECH.MAT.HEBERG.CADA	5 405,32	0,32	5 405,32	0,36		
21510150	INST.TECHN.MAT HEBERGE RSF F	211,90	0,01	211,90	0,01		
21510155	INST.TECH.MAT.CAR.SOC.HUDA	170,72	0,01	170,72	0,01		
21510199	INST.TECH.MAT.HEB.ENTREPOT ARN	4 260,77	0,25	4 260,77	0,28		
21530000	INST.TECHN. MAT.CAR.SOC.RSNM	22 671,22	1,32	22 671,22	1,50		
21530001	INST.TECH.MAT.CAR.SOC MR MAMER	1 304,46	0,08	997,11	0,07	307,35	30,82
21530002	INST.TECH.MAT.CAR.SOC FJT MAME	750,12	0,04	750,12	0,05		
21530010	INST.TECHN.MAT.CAR.SOC RA ALLO	5 523,43	0,32	4 198,51	0,28	1 324,92	31,56
21530045	INST.TECH.MAT.CAR.SOC.MAJNA	332,96	0,02	332,96	0,02		
21530048	INST TECH MAT CAR SOC ARC EN CIEL	26 471,28	1,55			26 471,28	
21530049	INST.TECH.MAT.CAR.SOC.MIE/JEUN	199,99	0,01			199,99	
21530050	INST.TECHN.MAT.CAR.SOC.MR.ALLO	5 542,75	0,32	5 273,75	0,35	269,00	5,10
21530060	INST.TECH.MAT.CAR.SOC.CADA	380,40	0,02	132,50	0,01	247,90	187,09
21530150	INST.TECHN.MAT.CAR.SOC.RSF.F	919,49	0,05	919,49	0,06		
21530155	INST.TECHN. MAT.CAR.SOC.HUDA	722,51	0,04	722,51	0,05		
21530198	INST TECH.MAT.CAR SOC ENT. ARN	4 122,15	0,24	1 680,97	0,11	2 441,18	145,22
21530199	INST TECH MAT CAR SOC ENTREPOT	3 427,32	0,20	3 427,32	0,23		
28151000	AMORT.INST.MAT.TEC.HEBERG RSNM	(111 818,19)	-6,53	(111 537,88)	-7,36	(280,31)	-0,25
28151001	AMORT.INST.MAT.TEC.HEBERG.MR.M	(1 326,27)	-0,08	(1 292,38)	-0,09	(33,89)	-2,62
28151002	AMOR.INST.MAT.TEC.HEBERG.FJT.M	(3 476,61)	-0,20	(2 700,71)	-0,18	(775,90)	-28,73
28151010	AMORT.INST.MAT.TEC.HEBERG.RA.A	(3 367,64)	-0,20	(2 652,67)	-0,18	(714,97)	-26,95
28151020	AMORT.INST TECH MAT HEBERG CEL	(34,29)		(6,30)		(27,99)	-444,29
28151045	AMORT.INST TECH MAT HEBERG MIE	(301,52)	-0,02	(115,85)	-0,01	(185,67)	-160,27
28151048	AMORT ARCC	(4 095,13)	-0,24			(4 095,13)	
28151049	AMORT.INST TECH MAT HEBERG/MIE	(463,79)	-0,03	(243,81)	-0,02	(219,98)	-90,23
28151050	AMORT.INST.MAT.TEC.HEBERG.MR.A	(50 264,30)	-2,93	(49 601,17)	-3,27	(663,13)	-1,34
28151060	AMORT.INST TECH MAT HEBERG CAD	(2 141,02)	-0,12	(852,33)	-0,06	(1 288,69)	-151,20
28151150	AMORT.INST.MAT.TEC.HEBER.RSF F	(211,90)	-0,01	(211,90)	-0,01		
28151155	AMORT INST MAT HEBERG HUDA	(93,90)	-0,01	(36,99)		(56,91)	-153,85
28151199	AMORT.INST.TECH MAT HEBERG GL	(952,76)	-0,06	(526,68)	-0,03	(426,08)	-80,90
28153000	AMORT.INST.TECHN.CAR.SOC.RSNM	(19 951,96)	-1,16	(18 939,32)	-1,25	(1 012,64)	-5,35
28153001	AMORT.INST.TECHN.CAR.SOC.MR.M	(986,03)	-0,06	(961,31)	-0,06	(24,72)	-2,57
28153002	AMORT.INST.TECHN.CAR.SOC.FJT.M	(720,26)	-0,04	(714,32)	-0,05	(5,94)	-0,83
28153010	AMORT.INST.TECHN.CAR.SOC.RA.A	(4 786,98)	-0,28	(3 956,95)	-0,26	(830,03)	-20,98
28153045	AMORT.INST.TECHN.CAR.SOC.MAJNA	(332,96)	-0,02	(265,76)	-0,02	(67,20)	-25,29
28153048	AMORT ARCC	(1 902,76)	-0,11			(1 902,76)	
28153049	AMORT.INST TECH MAT CAR SOC JE	(53,51)				(53,51)	
28153050	AMORT.INST.TECHN.CAR.SOC.MR.A	(5 081,61)	-0,30	(4 909,71)	-0,32	(171,90)	-3,50
28153060	AMORT.INST.TECHN.CAR.SOC.CADA	(160,73)	-0,01	(114,23)	-0,01	(46,50)	-40,71
28153150	AMORT.INST.TECHN.CAR.SOC.RSF.F	(620,75)	-0,04	(543,13)	-0,04	(77,62)	-14,29
28153155	AMORT.INST.TECHN.CAR.SOC.HUDA	(423,77)	-0,02	(364,42)	-0,02	(59,35)	-16,29
28153198	AMORT INST.TECH.MAT.CAR SOC GA	(621,29)	-0,04	(192,83)	-0,01	(428,46)	-222,20
28153199	AMORT INST TECH MAT CAR SOC GA	(946,70)	-0,06	(496,58)	-0,03	(450,12)	-90,64

Détail de l' Actif

		01/01/2019	12,00	01/01/2018	12,00		
		31/12/2019	mois	31/12/2018	mois	Variations	%
Autres immobilisations corporelles		179 467,92	10,48	178 795,76	11,80	672,16	0,38
21810000	INST.GALES AG.AM.DIV RSNM	32 858,68	1,92	32 358,73	2,14	499,95	1,55
21810001	INST.GALES AG.AM.DIV.MAMERS MR	3 896,31	0,23	3 220,96	0,21	675,35	20,97
21810002	INST.GALES AG.AM.D.MAMERS FJT	1 283,37	0,07	1 283,37	0,08		
21810003	INST.GALES AG.AM.D.MAMERS RSF	3 229,55	0,19	3 229,55	0,21		
21810010	INST.GALES AGEN.AM.DIV.RA-ALLO	12 158,65	0,71	11 165,82	0,74	992,83	8,89
21810020	INST.GALES.AG.AM.DIV.CEL.LOG	12 148,02	0,71	10 328,93	0,68	1 819,09	17,61
21810030	INST.GALES AG.AM.DIV.RSSF.F	2 462,55	0,14	2 462,55	0,16		
21810040	INST.GALES AG.AM.DIV.JEUNES	11 293,47	0,66	11 293,47	0,75		
21810045	INST. GALES AG. AM. DIV MAJNA	6 641,68	0,39	5 841,76	0,39	799,92	13,69
21810050	INST.GALES.AG.AM.DIV.MR.ALLONN	16 029,72	0,94	15 929,73	1,05	99,99	0,63
21810060	INST.GALES. AGEN.AM DIV.CADA	27 526,43	1,61	23 968,83	1,58	3 557,60	14,84
21810150	INST.GALES. AGEN.AM.DIV RSF F	69 701,29	4,07	54 828,03	3,62	14 873,26	27,13
21810155	INST.GALES.AG.AM.DIV.HUDA	41 890,07	2,45	39 655,95	2,62	2 234,12	5,63
21820000	MATERIEL DE TRANSPORT RSNM	1 729,61	0,10	1 729,61	0,11		
21820001	MATERIEL DE TRANSP MR MAMERS	6 724,58	0,39	6 724,58	0,44		
21820002	MATERIEL DE TRANSP FJT MAMERS	12 649,16	0,74	12 649,16	0,83		
21820010	MATERIEL DE TRANSP RA-ALLONNES	20 511,82	1,20	20 511,82	1,35		
21820020	MATERIEL DE TRANSPORT CEL LOG	3 299,16	0,19	3 299,16	0,22		
21820040	MATERIEL DE TRANSPORT JEUNES	2 618,16	0,15	2 618,16	0,17		
21820045	MATERIEL DE TRANSPORT MAJNA	10 806,77	0,63	10 806,77	0,71		
21820050	MATERIEL DE TRANSP MR ALLONNES	40 958,19	2,39	20 628,19	1,36	20 330,00	98,55
21820060	MATERIEL DE TRANSPORT CADA	23 993,41	1,40	23 993,41	1,58		
21820070	MATERIEL DE TRANSPORT FSL	336,87	0,02	336,87	0,02		
21820097	MATERIEL DE TRANSPORT MULTI SERVI	10 690,00	0,62			10 690,00	
21820150	MATERIEL DE TRANSPORT RSF F	36 154,13	2,11	36 154,13	2,39		
21820155	MATERIEL DE TRANSPORT HUDA	15 300,58	0,89	15 300,58	1,01		
21830000	MAT.BUREAU.ET.MAT.INFORM.RSNM	28 210,45	1,65	27 108,89	1,79	1 101,56	4,06
21830001	MAT.BUREAU.ET.INFORM.MR.MAMERS	1 921,44	0,11	1 862,46	0,12	58,98	3,17
21830002	MAT.BUREAU.&.INFORM.FJT.MAMERS	886,24	0,05	886,24	0,06		
21830010	MAT.BUREAU.ET.INFORM.RA.ALLONN	1 617,61	0,09	2 581,34	0,17	(963,73)	-37,33
21830020	MAT DE BUREAU ET INFORM FJT MAME	58,98				58,98	
21830040	MAT.BUREAU.ET.INFORM.JEUNES	670,53	0,04	670,53	0,04		
21830045	MAT.BUREAU.ET.INFORM.MAJNA	3 405,09	0,20	2 715,69	0,18	689,40	25,39
21830046	MAT DE BUREAU ET INFORMATIQUE MI	202,80	0,01			202,80	
21830048	MAT DE BUREAU ET INFORM ARC EN CI	7 223,59	0,42			7 223,59	
21830050	MAT. BUREAU MR ALLONNES	3 868,13	0,23	3 691,19	0,24	176,94	4,79
21830060	MAT. BUREAU ET INFORM. CADA	9 258,80	0,54	7 301,21	0,48	1 957,59	26,81
21830065	MAT.BUREAU ET INFORM RELOCALIS	449,66	0,03	449,66	0,03		
21830070	MAT. BUREAU ET INFORM. FSL	531,69	0,03	531,69	0,04		
21830096	MAT.BUREAU ET INFORM. GALE	2 231,47	0,13	2 231,47	0,15		
21830150	MAT. BUREAU ET INFORM. RSF.F	5 727,70	0,33	5 727,70	0,38		
21830155	MAT.BUREAU.ET.INFORM.HUDA	1 656,28	0,10	1 656,28	0,11		
21840000	MOBILIER RSNM	16 574,49	0,97	16 346,75	1,08	227,74	1,39
21840001	MOBILIER MAMERS MR	7 602,68	0,44	7 602,68	0,50		
21840002	MOBILIER MAMERS FJT	8 900,90	0,52	8 900,90	0,59		
21840003	MOBILIER MAMERS RSF	1 708,90	0,10	1 708,90	0,11		
21840010	MOBILIER RA - ALLONNES	20 055,64	1,17	19 757,91	1,30	297,73	1,51
21840020	MOBILIER CEL LOG	787,98	0,05	559,98	0,04	228,00	40,72
21840030	MOBILIER MAMERS RSSF	79,90		79,90	0,01		
21840040	MOBILIER MAMERS JEUNES	4 198,00	0,25	4 198,00	0,28		
21840045	MOBILIER MAJNA	4 763,02	0,28	4 141,13	0,27	621,89	15,02
21840050	MOBILIER MR ALLONNES	11 001,59	0,64	10 835,17	0,72	166,42	1,54
21840060	MOBILIER CADA	41 094,97	2,40	34 509,56	2,28	6 585,41	19,08
21840070	MOBILIER FSL	593,38	0,03	593,38	0,04		
21840150	MOBILIER RSF	63 739,89	3,72	54 534,37	3,60	9 205,52	16,88
21840155	MOBILIER HUDA	45 776,23	2,67	45 209,11	2,98	567,12	1,25
28181000	AMORT.INST.GLE.AG.DIVERS.RSNM	(31 343,77)	-1,83	(30 236,82)	-2,00	(1 106,95)	-3,66
28181001	AMORT.INST.GLE.AG.DIVERS.MR.M	(3 310,94)	-0,19	(2 624,15)	-0,17	(686,79)	-26,17
28181002	AMORT.INST.GLE.AG.DIVERS.FJT.M	(1 243,42)	-0,07	(1 132,56)	-0,07	(110,86)	-9,79
28181003	AMORT.INST.GLE.AG.DIVERS.RSF.M	(3 229,55)	-0,19	(3 167,21)	-0,21	(62,34)	-1,97
28181010	AMORT.INST.GLE.AG.DIVERS.RA.A	(8 769,36)	-0,51	(7 812,57)	-0,52	(956,79)	-12,25

Détail de l' Actif

		01/01/2019 31/12/2019	12,00 mois	01/01/2018 31/12/2018	12,00 mois	Variations	%
28181020	AMORT.INST.GLE.AG.DIV.CEL.LOG	(9 972,10)	-0,58	(8 404,09)	-0,55	(1 568,01)	-18,66
28181030	AMORT.INST.GLE.AG.DIVERS.RSSF	(2 462,55)	-0,14	(2 400,22)	-0,16	(62,33)	-2,60
28181040	AMORT.INST.GLE.AG.DIVERS.JEUNE	(10 604,30)	-0,62	(9 742,08)	-0,64	(862,22)	-8,85
28181045	AMORT.INST.GLE.AG.DIVERS.MAJNA	(4 461,78)	-0,26	(2 602,21)	-0,17	(1 859,57)	-71,46
28181050	AMORT.INST.GLE.AG.DIVERS.MR.A	(9 566,22)	-0,56	(8 494,49)	-0,56	(1 071,73)	-12,62
28181060	AMORT.INST.GLE.AG.DIVERS.CADA	(17 079,42)	-1,00	(9 376,60)	-0,62	(7 702,82)	-82,15
28181150	AMORT.INST.GLE.AG.DIVERS.RSF.F	(45 951,10)	-2,68	(34 250,61)	-2,26	(11 700,49)	-34,16
28181155	AMORT.INST.GLE.AG.DIVERS.HUDA	(34 929,58)	-2,04	(29 827,23)	-1,97	(5 102,35)	-17,11
28182000	AMORT.MAT.TRANSP.RSNM	(1 308,52)	-0,08	(978,64)	-0,06	(329,88)	-33,71
28182001	AMORT.MAT.TRANSP.MR.M	(6 631,01)	-0,39	(6 517,63)	-0,43	(113,38)	-1,74
28182002	AMORT.MAT.TRANSP.FJT.M	(10 239,01)	-0,60	(8 940,84)	-0,59	(1 298,17)	-14,52
28182010	AMORTISS. MAT TRANSPORT RA-A	(20 137,51)	-1,18	(19 958,39)	-1,32	(179,12)	-0,90
28182020	AMORTISS. MAT TRANSP CEL LOG	(2 763,68)	-0,16	(1 961,60)	-0,13	(802,08)	-40,89
28182040	AMORTISS. MAT TRANSPORT JEUNES	(2 253,79)	-0,13	(1 673,39)	-0,11	(580,40)	-34,68
28182045	AMORTISS. MAT TRANSPORT MAJNA	(6 515,91)	-0,38	(4 282,87)	-0,28	(2 233,04)	-52,14
28182050	AMORT.MAT.TRANSP.MR.A	(23 806,81)	-1,39	(19 867,17)	-1,31	(3 939,64)	-19,83
28182060	AMORTISS. MAT TRANSPORT CADA	(11 501,24)	-0,67	(6 561,87)	-0,43	(4 939,37)	-75,27
28182070	AMORTISS. MAT TRANSPORT FSL	(196,50)	-0,01	(129,32)	-0,01	(67,18)	-51,95
28182097	AMORT. MAT TRANSP MULTI SERV	(772,04)	-0,05			(772,04)	
28182150	AMORT.MAT.TRANSP.RSF.F	(32 134,52)	-1,88	(29 795,69)	-1,97	(2 338,83)	-7,85
28182155	AMORT.MAT.TRANSP.HUDA	(15 207,01)	-0,89	(14 648,94)	-0,97	(558,07)	-3,81
28183000	AMORT.MAT.BUR.ET.INFOR.RSNM	(26 598,86)	-1,55	(25 372,12)	-1,67	(1 226,74)	-4,83
28183001	AMORT.MAT.BUR.ET.INFOR.MR.R	(1 870,88)	-0,11	(1 777,47)	-0,12	(93,41)	-5,26
28183002	AMORT.MAT.BUR.ET.INFOR.FJT.M	(886,24)	-0,05	(886,26)	-0,06	0,02	
28183010	AMORT.MAT.BUR.ET.INFOR.RA.A	(754,62)	-0,04	(2 244,47)	-0,15	1 489,85	66,38
28183020	AMORT.MAT.BUREAU INF.CEL LOG	(24,82)				(24,82)	
28183040	AMORT.MAT.BUR.ET.INFOR.JEUNES	(670,53)	-0,04	(596,69)	-0,04	(73,84)	-12,37
28183045	AMORT.MAT.BUR.ET.INFOR.MAJNA	(1 741,02)	-0,10	(969,27)	-0,06	(771,75)	-79,62
28183046	AMORT. MAT BUR INF MINEURS	(8,45)				(8,45)	
28183048	AMORT. ARCC	(783,09)	-0,05			(783,09)	
28183050	AMORT.MAT.BUR.ET.INFOR.MR.A	(3 765,65)	-0,22	(3 620,27)	-0,24	(145,38)	-4,02
28183060	AMORT. MAT BUREAU+INFORM CADA	(5 036,33)	-0,29	(3 085,66)	-0,20	(1 950,67)	-63,22
28183065	AMORT. MAT BUR INFO RELOCALISES	(449,66)	-0,03	(333,50)	-0,02	(116,16)	-34,83
28183070	AMORT. MAT BUREAU+INFORM FSL	(531,69)	-0,03	(457,84)	-0,03	(73,85)	-16,13
28183096	AMORT.MAT.BUR.ET INFORM.GAL	(1 644,09)	-0,10	(436,33)	-0,03	(1 207,76)	-276,80
28183150	AMORT. MATERIEL BUREAU ET INFO	(4 813,12)	-0,28	(3 643,71)	-0,24	(1 169,41)	-32,09
28183155	AMORT. MAT BUREAU ET INFO HUDA	(1 656,28)	-0,10	(1 656,30)	-0,11	0,02	
28184000	AMORTISSEMENT MOBILIER	(14 832,27)	-0,87	(14 114,20)	-0,93	(718,07)	-5,09
28184001	AMORTISSEMENT MOBILIER MR M	(7 089,69)	-0,41	(6 983,03)	-0,46	(106,66)	-1,53
28184002	AMORTISSEMENT MOBILIER FJT M	(4 580,26)	-0,27	(3 509,51)	-0,23	(1 070,75)	-30,51
28184003	AMORTISSEMENT MOBILIER RSF M	(1 708,90)	-0,10	(1 654,26)	-0,11	(54,64)	-3,30
28184010	AMORTISSEMENT MOBILIER RA-A	(16 767,98)	-0,98	(15 856,08)	-1,05	(911,90)	-5,75
28184020	AMORTISSEMENT MOBILIE CEL LOG	(435,34)	-0,03	(261,33)	-0,02	(174,01)	-66,59
28184030	AMORTISSEMENT MOBILIER RSSF	(79,90)		(67,61)		(12,29)	-18,18
28184040	AMORTISSEMENT MOBILIER JEUNES	(4 198,00)	-0,25	(3 983,26)	-0,26	(214,74)	-5,39
28184045	AMORTISSEMENT MOBILIER MAJNA	(3 236,81)	-0,19	(2 618,97)	-0,17	(617,84)	-23,59
28184050	AMORTISSEMENT MOBILIER MR	(7 762,02)	-0,45	(7 141,23)	-0,47	(620,79)	-8,69
28184060	AMORTISSEMENT MOBILIER CADA	(20 064,28)	-1,17	(10 035,45)	-0,66	(10 028,83)	-99,93
28184070	AMORTISSEMENT MOBILIER FSL	(236,77)	-0,01	(160,87)	-0,01	(75,90)	-47,18
28184150	AMORTISSEMENT MOBILIER RSF.F	(51 868,24)	-3,03	(45 561,04)	-3,01	(6 307,20)	-13,84
28184155	AMORTISSEMENT MOBILIER HUDA	(41 734,91)	-2,44	(35 502,53)	-2,34	(6 232,38)	-17,55
Autres immobilisations financières		54 314,81	3,17	54 386,81	3,59	(72,00)	-0,13
27500000	DEPOTS ET CAUTIONNEMENTS VERSE	54 264,81	3,17	54 026,81	3,57	238,00	0,44
27510000	DEPOTS ET CAUTIONNEMENTS AUTRE	50,00		360,00	0,02	(310,00)	-86,11
TOTAL III - Actif Circulant NET		1 374 673,01	80,25	1 252 092,22	82,63	122 580,79	9,79
Avances & acomptes versés sur commandes		5 896,83	0,34	1 191,12	0,08	4 705,71	395,07
40910000	FOURNISSEURS, AVANCES SUR COMM	5 896,83	0,34	1 191,12	0,08	4 705,71	395,07
Créances clients, usagers et comptes rattachés		184 004,88	10,74	204 951,16	13,52	(20 946,28)	-10,22

Détail de l' Actif

		01/01/2019 31/12/2019	12,00 mois	01/01/2018 31/12/2018	12,00 mois	Variations	%
041D	Collectif clients débiteurs	180 891,02	10,56	201 212,59	13,28	(20 321,57)	-10,10
41610000	CREANCES DOUTEUSES RESIDANTS	35 261,64	2,06	11 081,75	0,73	24 179,89	218,20
49100000	PROVISIONS DEPRECIATIONS DES C	(32 147,78)	-1,88	(7 343,18)	-0,48	(24 804,60)	-337,79
Autres créances		80 956,80	4,73	99 507,08	6,57	(18 550,28)	-18,64
040D	Collectif fournisseurs débiteurs	428,00	0,02	2 330,00	0,15	(1 902,00)	-81,63
40980000	RABAIS, REMISES, RISTOURNES	234,77	0,01			234,77	
42150000	IJSS FOUCAULT	152,28	0,01			152,28	
42500000	PERSONNEL - ACOMPTES	33,56		0,64		32,92	N/S
44710000	TAXE DES SALAIRES			632,00	0,04	(632,00)	-100,00
46700001	CHEQUE ENERGIE RSNM	25,72				25,72	
46700006	CHEQUE ENERGIE			273,60	0,02	(273,60)	-100,00
46700007	CHEQUE ENERGIE RSF			1 295,80	0,09	(1 295,80)	-100,00
46700008	Chèques energie Jeunes			296,40	0,02	(296,40)	-100,00
46730000	Autres débiteurs créditeurs	139,76	0,01			139,76	
46870000	PRODUITS A RECEVOIR	79 942,71	4,67	94 678,64	6,25	(14 735,93)	-15,56
Valeurs mobilières de placement		10 940,00	0,64	10 940,00	0,72		
50300000	ACTIONS	10 940,00	0,64	10 940,00	0,72		
Disponibilités		1 074 970,37	62,75	911 910,88	60,18	163 059,49	17,88
51220000	CSL ASSOCIATIF	980 903,44	57,26	821 078,58	54,18	159 824,86	19,47
51220200	CAISSE D'EPARGNE LIVRET A	86 363,56	5,04	85 720,66	5,66	642,90	0,75
51220300	CAISSE D'EPARGNE LIVRET B			1 570,47	0,10	(1 570,47)	-100,00
51220400	CAISSE D'EPARGNE	191,58	0,01			191,58	
51220500	CAISSE D'EPARGNE COMPTE NANTIS	1 370,79	0,08			1 370,79	
53010050	CAISSE MAISON RELAIS	100,00	0,01	100,00	0,01		
53010100	CAISSE CADA HUDA	200,00	0,01	100,00	0,01	100,00	100,00
53010200	CAISSE FJT LES GLYCINES MAMERS	100,00	0,01	100,00	0,01		
53010201	CAISSE MAISON RELAIS MAMERS	100,00	0,01	100,00	0,01		
53010300	CAISSE RES.ACCUEIL ALLONNES	100,00	0,01	100,00	0,01		
53020000	CAISSE COMPTABILITE	5 326,67	0,31	3 041,17	0,20	2 285,50	75,15
53030000	VERS DE C CLR CREATION FOND DE CAI	214,33	0,01			214,33	
Charges constatées d'avance		17 904,13	1,05	23 591,98	1,56	(5 687,85)	-24,11
48600000	CHARGES CONSTATEES D'AVANCE	17 904,13	1,05	23 591,98	1,56	(5 687,85)	-24,11
TOTAL DU BILAN ACTIF		1 712 993,17	100,00	1 515 354,72	100,00	197 638,45	13,04

Détail du Passif

	01/01/2019 31/12/2019	12,00 mois	01/01/2018 31/12/2018	12,00 mois	Variations	%
Total des fonds associatifs	592 544,08	34,59	474 974,52	31,34	117 569,56	24,75
Total des fonds propres	580 491,32	33,89	473 693,38	31,26	106 797,94	22,55
Réserves	237 870,76	13,89	237 000,00	15,64	870,76	0,37
10681000 RESERVES POUR LE PROJET ASSOCI	37 870,76	2,21	37 000,00	2,44	870,76	2,35
10688000 RESERVES DIVERSES	200 000,00	11,68	200 000,00	13,20		
Report à nouveau	232 693,38	13,58	147 195,45	9,71	85 497,93	58,08
11000000 REPORT A NOUVEAU EXCEDENTAIRE	232 693,38	13,58	147 195,45	9,71	85 497,93	58,08
Excédent ou déficit de l'exercice	109 927,18	6,42	89 497,93	5,91	20 429,25	22,83
Total des autres fonds associatifs	12 052,76	0,70	1 281,14	0,08	10 771,62	840,78
Subventions d'investissement	12 052,76	0,70	1 281,14	0,08	10 771,62	840,78
13160000 SUBVENTION ENTREPRISES CAF	4 254,00	0,25	4 254,00	0,28		
13170000 SUBVENTION D'INVESTISSEMENT ENT	11 927,60	0,70			11 927,60	
13916000 SUBVENTION CAF	(3 272,80)	-0,19	(2 972,86)	-0,20	(299,94)	-10,09
13917000 REPRISE SUBVENTION CAF INVEST MOBIL	(856,04)	-0,05			(856,04)	
TOTAL III - Total des Provisions	132 783,00	7,75	117 391,00	7,75	15 392,00	13,11
Provisions pour charges	132 783,00	7,75	117 391,00	7,75	15 392,00	13,11
15300000 PROVISIONS POUR PENSIONS OBLIG	132 783,00	7,75	117 391,00	7,75	15 392,00	13,11
Total des fonds reportés et dédiés						
TOTAL IV - Total des dettes	987 666,09	57,66	922 989,20	60,91	64 676,89	7,01
Emprunts et dettes auprès des établissements de crédit	122 437,85	7,15	60 786,45	4,01	61 651,40	101,42
16400000 EMPRUNT MULTI-STRUCTURE			4 236,34	0,28	(4 236,34)	-100,00
16420000 EMPRUNT AUTO	3 909,88	0,23	15 591,25	1,03	(11 681,37)	-74,92
16430000 EMPRUNT 22 725€	13 934,45	0,81	21 472,84	1,42	(7 538,39)	-35,11
16440000 EMPRUNT POUR LA MAISON RELAIS	104 593,52	6,11			104 593,52	
51210000 CAISSE EPARGNE COMPTE COURANT			19 486,02	1,29	(19 486,02)	-100,00
Emprunts et dettes financières divers	68 076,29	3,97	59 600,35	3,93	8 475,94	14,22
16501000 CAUTIONS RESIDANTS MANDELA	20 274,32	1,18	17 252,79	1,14	3 021,53	17,51
16503000 CAUTION LOGT INSERTION	576,59	0,03	344,41	0,02	232,18	67,41
16504000 CAUTIONS RESIDANTS RDF F	9 267,32	0,54	7 497,58	0,49	1 769,74	23,60
16505000 CAUTIONS RESIDANTS ALLONNES	9 600,50	0,56	9 465,56	0,62	134,94	1,43
16506000 CAUTION RESIDANTS CADA			80,00	0,01	(80,00)	-100,00
16507000 CAUTION RESIDANTS FJT MAMERS	5 582,23	0,33	4 310,11	0,28	1 272,12	29,51
16508000 CAUTIONS RESIDANTS MR MAMERS	3 498,48	0,20	2 740,48	0,18	758,00	27,66
16509000 CAUTIONS RESIDANTS RA ALLONNES	6 902,12	0,40	6 946,18	0,46	(44,06)	-0,63
16512000 CAUTIONS RESIDANTS JEUNES	2 861,41	0,17	686,00	0,05	2 175,41	317,12
16513000 CAUTIONS RESIDANTS CEL LOG	9 513,32	0,56	10 045,06	0,66	(531,74)	-5,29
16530000 CAUTION D.A. STATUTAIRES			232,18	0,02	(232,18)	-100,00
Dettes fournisseurs et comptes rattachés	231 578,93	13,52	229 979,18	15,18	1 599,75	0,70
040C Collectif fournisseurs créditeurs	138 314,15	8,07	139 902,89	9,23	(1 588,74)	-1,14
40810000 FOURNISSEURS- FACTURES NON PAR	93 264,78	5,44	90 076,29	5,94	3 188,49	3,54
Dettes fiscales et sociales	361 348,75	21,09	329 426,88	21,74	31 921,87	9,69
42100000 PERSONNEL - REMUNERATIONS DUES			27,60		(27,60)	-100,00
42820000 DETTES PROVISIONNEES POUR CONG	123 449,39	7,21	99 537,16	6,57	23 912,23	24,02
42860000 PERSONNELS, AUTRES CHARGES A P	23 106,23	1,35	16 317,50	1,08	6 788,73	41,60
43100000 URSSAF	66 926,00	3,91	70 354,42	4,64	(3 428,42)	-4,87

Détail du Passif

		01/01/2019 31/12/2019	12,00 mois	01/01/2018 31/12/2018	12,00 mois	Variations	%
43720000	IONIS FRAIS DE SANTE	11 811,50	0,69	10 505,46	0,69	1 306,04	12,43
43730000	MALAKOFF MEDERIC CIPC/CIPS	14 065,93	0,82	12 824,33	0,85	1 241,60	9,68
43780000	UNIFORMATION			15 885,00	1,05	(15 885,00)	-100,00
43820000	CHARGES CONGES PAYES	69 246,42	4,04	59 796,19	3,95	9 450,23	15,80
43860000	AUTRES CHARGES A PAYER	11 553,12	0,67	8 158,75	0,54	3 394,37	41,60
43862000	UNIFORMATION	25 333,16	1,48			25 333,16	
44210000	PREL A LA SOURCE	2 770,00	0,16			2 770,00	
44711000	PREL TAXE SALAIRES	13 087,00	0,76			13 087,00	
44860000	ETAT CHARGES A PAYER			36 020,47	2,38	(36 020,47)	-100,00
Autres dettes		76 715,26	4,48	52 283,79	3,45	24 431,47	46,73
041C	Collectif clients créditeurs	16 803,76	0,98	44 680,81	2,95	(27 877,05)	-62,39
46700000	AUTRES DEBITEURS CREDITEURS	950,00	0,06			950,00	
46700001	CHEQUE ENERGIE RSNM			2 749,30	0,18	(2 749,30)	-100,00
46700002	CHEQUE ENERGIE MR A	1 900,74	0,11	296,40	0,02	1 604,34	541,28
46700003	CHEQUE ENERGIE MR M	960,24	0,06	296,40	0,02	663,84	223,97
46700004	CHEQUE ENERGIE RA A	1 033,65	0,06	353,40	0,02	680,25	192,49
46700005	CHEQUE ENERGIE FJT	2 297,71	0,13	985,48	0,07	1 312,23	133,16
46710000	AUTRES DEBITEURS CREDITEURS DI	515,00	0,03			515,00	
46720000	Avance Mineurs	600,09	0,04			600,09	
46860000	DIVERSES CHARGES A PAYER	51 654,07	3,02	2 922,00	0,19	48 732,07	N/S
Produits constatés d'avance		127 509,01	7,44	190 912,55	12,60	(63 403,54)	-33,21
48700000	PRODUITS CONSTATES D'AVANCE	127 509,01	7,44	190 912,55	12,60	(63 403,54)	-33,21
Total du passif		1 712 993,17	100,00	1 515 354,72	100,00	197 638,45	13,04

Détail du compte de résultat

	01/01/2019 31/12/2019	12,00 mois	01/01/2018 31/12/2018	12,00 mois	Variations	%
Total des produits de fonctionnement	3 996 077,19	100,00	3 580 113,56	100,00	415 963,63	11,62
Ventes de marchandises, de produits fabriqués	6 074,05	0,15	6 629,34	0,19	(555,29)	-8,38
70700000 VENTES DE MARCHANDISES	1 874,14	0,05	2 061,71	0,06	(187,57)	-9,10
70710000 VENTES DE MARCHANDISES MAL	4 134,92	0,10	4 419,19	0,12	(284,27)	-6,43
70720000 VENTES DE MARCHANDISES AFFRANC	64,99		78,04		(13,05)	-16,72
70730000 VENTES DU LIVRE MEMOIRE D'OUBL			15,00		(15,00)	-100,00
70740000 RECETTES PHOTOCOPIES			55,40		(55,40)	-100,00
Prestations de services	1 465 064,62	36,66	1 245 172,90	34,78	219 891,72	17,66
70610000 PRESTATIONS DE SERVICES (REDEV	1 383 945,42	34,63	1 176 937,85	32,87	207 007,57	17,59
70830000 LOCATIONS DIVERSES	120,00		170,00		(50,00)	-29,41
70860000 Journal des salaires 01/2019	910,80	0,02			910,80	
70880000 AUTRES RECETTES INTERVENTIONS	80 088,40	2,00	68 065,05	1,90	12 023,35	17,66
Subventions d'exploitation	1 225 047,96	30,66	2 198 641,36	61,41	(973 593,40)	-44,28
74210000 SUBVENTIONS AGLS RS	20 400,00	0,51	58 394,67	1,63	(37 994,67)	-65,07
74211000 SUBVENTIONS AGLS RSF	260 426,94	6,52	292 096,19	8,16	(31 669,25)	-10,84
74213000 SUBVENTION FDS GARANTIE RSF			3 017,24	0,08	(3 017,24)	-100,00
74220000 SUBVENTIONS DEPARTEMENTALES	19 710,00	0,49			19 710,00	
74230000 SUBVENTIONS COMMUNALES	47 630,00	1,19	67 500,00	1,89	(19 870,00)	-29,44
74240000 SUBVENTION CELLULE LOGEMENT	(10 505,40)	-0,26	28 605,40	0,80	(39 110,80)	-136,73
74250000 SUBV. MAISON RELAIS ALLONNES	150 629,24	3,77	172 500,00	4,82	(21 870,76)	-12,68
74260000 SUBV. PREFECTURE HUDA	328 589,03	8,22	291 227,53	8,13	37 361,50	12,83
74300000 SUBV. RESIDENCE ACCUEIL	110 905,68	2,78	107 619,32	3,01	3 286,36	3,05
74310001 SUBV. MAISON RELAIS MAMERS	58 400,00	1,46	58 320,00	1,63	80,00	0,14
74310002 SUBVENTIONS FJT MAMERS	19 318,30	0,48	20 252,48	0,57	(934,18)	-4,61
74330000 SUBV. DISPOSITIF JEUNES	50 794,17	1,27	44 747,30	1,25	6 046,87	13,51
74360000 SUBVENTION MAISON RELAIS			618 128,53	17,27	(618 128,53)	-100,00
74370000 SUBVENTION DDASS R SIDENCE FAM			436 232,70	12,18	(436 232,70)	-100,00
74380000 SUBVENTION MINEURS	168 750,00	4,22			168 750,00	
Cotisations	205,50	0,01	231,00	0,01	(25,50)	-11,04
75600000 ADHESION	205,50	0,01	231,00	0,01	(25,50)	-11,04
Autres produits de gestion courante	25 042,23	0,63	33 811,12	0,94	(8 768,89)	-25,93
75800000 PRODUITS DES ACTIVITES ANNEXES			375,00	0,01	(375,00)	-100,00
75880000 AUTRES PRODUITS DIVERS DE GEST	25 042,23	0,63	33 436,12	0,93	(8 393,89)	-25,10
Reprises sur amts, dép, prov et transferts de charges	47 512,83	1,19	95 627,84	2,67	(48 115,01)	-50,31
78174000 REPRISES SUR PROV SUR CLIENTS	5 921,81	0,15	11 723,73	0,33	(5 801,92)	-49,49
79100000 TRANSFERTS DE CHARGES D'EXPL	5 096,92	0,13	5 867,23	0,16	(770,31)	-13,13
79110000 REMBOURSEMENT FORMATIONS	18 864,23	0,47	18 108,01	0,51	756,22	4,18
79120000 REMBST IJ COMPL IJ			5 802,67	0,16	(5 802,67)	-100,00
79141000 TRANSF DE CHARGES FSL			13 246,43	0,37	(13 246,43)	-100,00
79161000 AVANTAGES EN NATURE DU PERSONN			10 734,84	0,30	(10 734,84)	-100,00
79165000 TRANSF DE CHARGES AUTRES	17 629,87	0,44	30 144,93	0,84	(12 515,06)	-41,52
Autres produits	1 227 130,00	30,71			1 227 130,00	
73200000 SUBVENTION DDCS CADA 01.2019	744 729,00	18,64			744 729,00	
73300000 Concours publics	482 401,00	12,07			482 401,00	
Total des charges de fonctionnement	3 970 065,09	99,35	3 512 725,19	98,12	457 339,90	13,02
Achats	2 991,06	0,07	2 893,39	0,08	97,67	3,38
60700000 ACHAT DE MARCHANDISES	2 371,39	0,06	2 137,02	0,06	234,37	10,97
60710000 ACHAT DE MARCHANDISES MAL	619,67	0,02	756,37	0,02	(136,70)	-18,07
Autres achats et charges externes	1 931 697,98	48,34	1 641 270,16	45,84	290 427,82	17,70
60610000 FOURNITURE EAU	80 930,47	2,03	66 285,94	1,85	14 644,53	22,09

Détail du compte de résultat

		01/01/2019 31/12/2019	12,00 mois	01/01/2018 31/12/2018	12,00 mois	Variations	%
60611000	EDF FOURN NON STOCKABLE	121 197,43	3,03	122 885,12	3,43	(1 687,69)	-1,37
60612000	FOURN N/STOCKABLE GDF	67 984,77	1,70	56 851,71	1,59	11 133,06	19,58
60613000	CARBURANTS	12 860,42	0,32	11 165,82	0,31	1 694,60	15,18
60630000	PRODUITS ENTRETIEN	12 006,54	0,30	8 434,11	0,24	3 572,43	42,36
60631000	PETIT MAT. OUTILLAGE	53 155,13	1,33	56 656,24	1,58	(3 501,11)	-6,18
60640000	FOURNITURES ADMINISTRATIVES	17 460,84	0,44	12 884,13	0,36	4 576,71	35,52
61120000	SAUVEGARDE EXTERNE	0,88		300,26	0,01	(299,38)	-99,71
61130000	BLANCHISSAGE	7 243,28	0,18	6 713,34	0,19	529,94	7,89
61220000	CREDIT BAIL MOBILIER	22 888,87	0,57	24 524,94	0,69	(1 636,07)	-6,67
61320000	LOCATIONS IMMOBILIERES	883 539,21	22,11	790 687,33	22,09	92 851,88	11,74
61350000	LOCATIONS MOBILIERES	5 762,68	0,14	5 860,49	0,16	(97,81)	-1,67
61351000	LOCATION IMPRIMANTE CONTY/BNP	567,57	0,01	331,20	0,01	236,37	71,37
61352000	LOC MOB ORDI.CONTY/BNP	4 376,40	0,11			4 376,40	
61400000	CHARGES LOCATIVES	289 808,08	7,25	261 308,73	7,30	28 499,35	10,91
61500000	ENTRETIEN ET REPARATIONS	80 199,57	2,01	51 933,94	1,45	28 265,63	54,43
61551000	ENTRETIENS ET REPARATION MATER	11 118,87	0,28	12 050,72	0,34	(931,85)	-7,73
61560000	MAINTENANCE	9 902,21	0,25	4 208,94	0,12	5 693,27	135,27
61563000	CONTRAT DE MAINT ET INST TECHN	9 799,15	0,25	12 135,92	0,34	(2 336,77)	-19,25
61600000	ASSURANCES	34 365,53	0,86	26 815,29	0,75	7 550,24	28,16
61610000	ASSURANCES DIVERSES			(6,00)		6,00	100,00
61810000	DOCUMENTATION GENERALE	2 808,30	0,07	2 224,48	0,06	583,82	26,25
61850000	FRAIS COLLOQUES SEMINAIRES	2 372,50	0,06	4 151,68	0,12	(1 779,18)	-42,85
61860000	CONCOURS DIVERS (COTISATION, A	6 345,41	0,16	5 923,71	0,17	421,70	7,12
61880000	AUTRES FRAIS DIVERS	5 526,52	0,14	2 928,39	0,08	2 598,13	88,72
61881000	AVANCES REFACTUREES AU DEPARTE			13 530,41	0,38	(13 530,41)	-100,00
61882000	AVANCES REFACTUREES AU DEPARTEM	23 637,00	0,59			23 637,00	
62260000	HONORAIRES	10 904,98	0,27	10 966,92	0,31	(61,94)	-0,56
62280000	DIVERS, AUTRES REMUNERATIONS E	29 349,86	0,73	18 121,32	0,51	11 228,54	61,96
62281000	REMUNERATION GARDIENNAGE	44 664,39	1,12			44 664,39	
62340000	CADEAUX AUX RESIDANTS			163,80		(163,80)	-100,00
62360000	CATALOGUES ET IMPRIMES			756,00	0,02	(756,00)	-100,00
62380000	DONS OEUVRES ET POURBOIRES	1 797,03	0,04	1 548,93	0,04	248,10	16,02
62410000	TRANSPORTS ET DEPLACEMENTS SUR	12,00				12,00	
62430000	TRANSPORT ENTRE ETABLISSEMENT	2 496,00	0,06			2 496,00	
62440000	TRANSPORTS ET DEPLACEMENTS	12 206,20	0,31	12 307,34	0,34	(101,14)	-0,82
62441000	TRANSPORTS ET DEPLAC. DU PERSO	1 262,05	0,03	1 794,23	0,05	(532,18)	-29,66
62560000	MISSIONS	4 033,86	0,10	3 224,08	0,09	809,78	25,12
62630000	FRAIS POSTAUX ET AFFRANCHISSEM	10 057,04	0,25	8 292,76	0,23	1 764,28	21,27
62650000	TELEPHONE	25 535,84	0,64	9 006,12	0,25	16 529,72	183,54
62652000	INTERNET	673,20	0,02	370,82	0,01	302,38	81,54
62700000	FRAIS BANCAIRES	1 368,66	0,03	905,08	0,03	463,58	51,22
62870000	STAGES FORMATIONS	21 479,24	0,54	13 025,92	0,36	8 453,32	64,90
Impôts, taxes, versements assimilés		173 955,37	4,35	149 301,46	4,17	24 653,91	16,51
63110000	TAXE SUR LES SALAIRES	81 668,92	2,04	75 180,48	2,10	6 488,44	8,63
63119000	CREDIT D'IMPOT DE TAXE S/ SAL.			(14 610,00)	-0,41	14 610,00	100,00
63330000	FORMATION CONTINUE	37 921,16	0,95	22 773,72	0,64	15 147,44	66,51
63514000	TAXE D'HABITATION MANDELA	10 904,00	0,27	19 214,00	0,54	(8 310,00)	-43,25
63515000	TAXE DES ORDURES MENAGERES MAN	5 879,29	0,15	6 421,00	0,18	(541,71)	-8,44
63516000	TAXE FONCIERE MANDELA	37 217,00	0,93	37 179,50	1,04	37,50	0,10
63540000	DROITS D'ENREGISTREMENT ET DE	365,00	0,01	3 142,76	0,09	(2 777,76)	-88,39
Rémunération du personnel		1 145 260,51	28,66	1 035 231,42	28,92	110 029,09	10,63
64110000	SALAIRES ET APPOINTEMENTS	1 114 559,55	27,89	985 231,85	27,52	129 327,70	13,13
64120000	CONGES A PAYER	23 912,23	0,60	18 927,40	0,53	4 984,83	26,34
64130000	PRIMES ET GRATIFICATIONS	6 788,73	0,17	23 662,38	0,66	(16 873,65)	-71,31
64140000	INDEMNITES ET AVANTAGES DIVERS			7 409,79	0,21	(7 409,79)	-100,00
Charges sociales		418 028,91	10,46	434 507,48	12,14	(16 478,57)	-3,79
64510000	COTISATIONS URSSAF	221 874,06	5,55	315 636,98	8,82	(93 762,92)	-29,71
64511000	Charges sur salaires 01/2019	26 270,49	0,66			26 270,49	
64520000	IONIS FRAIS DE SANTE	13 806,10	0,35	12 666,50	0,35	1 139,60	9,00



Détail du compte de résultat

		01/01/2019 31/12/2019	12,00 mois	01/01/2018 31/12/2018	12,00 mois	Variations	%
64530000	MEDERIC MALAKOF	70 614,42	1,77	63 487,21	1,77	7 127,21	11,23
64531000	IONIS PREVOYANCE			9 107,55	0,25	(9 107,55)	-100,00
64540000	POLE EMPLOI PAYS DE LOIRE	46 745,51	1,17			46 745,51	
64550000	CHARGES SOCIALES AUTRES ORGANI	10 279,95	0,26			10 279,95	
64580000	CHARGES SOCIALES SUR CONGES PA	21 003,35	0,53	16 818,89	0,47	4 184,46	24,88
64581000	CHARGES SOCIALES SUR PRIMES ET	(8 158,75)	-0,20	(951,08)	-0,03	(7 207,67)	-757,84
64710000	VETEMENTS DE TRAVAIL	502,17	0,01	3 209,28	0,09	(2 707,11)	-84,35
64740000	AUTRES, OEUVRES SOCIALES	7 605,00	0,19	6 990,00	0,20	615,00	8,80
64750000	MEDECINE DU TRAVAIL PHARMACIE	4 948,92	0,12	4 242,99	0,12	705,93	16,64
64781000	REMBOURSEMENT FRAIS DE TRANSPORT	390,08	0,01			390,08	
64800000	REMBT FRAIS DE TRANSPORT	2 147,61	0,05	3 299,16	0,09	(1 151,55)	-34,90
Subventions accordées par l'association		82 133,17	2,06	68 910,00	1,92	13 223,17	19,19
65710000	BOURSES ACCORDEES AUX USAGERS	82 133,17	2,06	68 804,00	1,92	13 329,17	19,37
65710065	BOURSES ACCORDEES USAGERS REL			106,00		(106,00)	-100,00
Dotations aux amortissements et aux dépréciations		101 797,72	2,55	80 384,49	2,25	21 413,23	26,64
68111060	DOTATION AMORT CONSES DROIT SIM	1 339,03	0,03			1 339,03	
68112000	DOTATIONS AUX AMORTISSEMENTS I	4 676,18	0,12	80 384,49	2,25	(75 708,31)	-94,18
68112001	DOTATION AUX AMORTISS MR M	1 059,07	0,03			1 059,07	
68112002	DOTATION AUX AMORTISS FJT M	3 262,00	0,08			3 262,00	
68112003	DOTATION AUX AMORTISS RSF M	117,09				117,09	
68112010	DOTATION AUX AMORTISS RA-A	4 061,70	0,10			4 061,70	
68112020	DOT AUX AMORTISS CEL LOG CHS	2 597,42	0,06			2 597,42	
68112030	DOT AUX AMORTISS RSSF	74,71				74,71	
68112040	DOTATION AUX AMORTISS JEUNES	1 732,23	0,04			1 732,23	
68112045	DOT. AMORT. IMMO. CORPO MIE	5 736,22	0,14			5 736,22	
68112048	DOTATIONS AUX AMORT ARCC	6 780,98	0,17			6 780,98	
68112049	DOTATION AUX AMORT MIE/JEUNES	273,49	0,01			273,49	
68112050	DOTATION AUX AMORT MR A	6 614,00	0,17			6 614,00	
68112060	DOT AMT CADA	25 962,94	0,65			25 962,94	
68112065	DOTATION AUX AMORT MAT BUR INF R	116,16				116,16	
68112070	DOT. AMORT IMMOB CORPO RSNM	217,12	0,01			217,12	
68112096	DOTATION AUX AMORTS CORP GENERA	1 209,50	0,03			1 209,50	
68112097	DOTATION AUX AMORT MULTI SERVICES	772,04	0,02			772,04	
68112150	DOTATIONS AUX AMORTISSEMENTS I	21 873,72	0,55			21 873,72	
68112155	DOTATIONS AUX AMORTISSEMENTS	12 008,88	0,30			12 008,88	
68112198	DOTATION AUX AMORT ENTREPOT ARN	428,46	0,01			428,46	
68112199	DOTATION AUX AMORT ENTREPOT ARN	876,33	0,02			876,33	
68122046	DOTATION AUX AMORT MAT BUR INF M	8,45				8,45	
Dotations aux provisions		46 118,41	1,15	35 800,52	1,00	10 317,89	28,82
68155000	DOTATIONS PROVISION POUR RETRA	15 392,00	0,39	28 765,00	0,80	(13 373,00)	-46,49
68174000	PROVISIONS CLIENTS DOUTEUX	30 726,41	0,77	7 035,52	0,20	23 690,89	336,73
Autres charges		68 081,96	1,70	64 426,27	1,80	3 655,69	5,67
65410000	PERTE CREANCES RESIDANTS	6 642,29	0,17	17 021,81	0,48	(10 379,52)	-60,98
65800000	CHARGES ANIMATIONS	61 439,67	1,54	47 378,44	1,32	14 061,23	29,68
65810000	PERTES SUR OPERATION DE GESTIO			26,02		(26,02)	-100,00
RESULTAT COURANT NON FINANCIER		26 012,10	0,65	67 388,37	1,88	(41 376,27)	-61,40
RESULTAT FINANCIER		1 279,71	0,03	1 509,00	0,04	(229,29)	-15,19
Intérêts et produits financiers		1 698,94	0,04	1 883,17	0,05	(184,23)	-9,78
76800000	AUTRES PRODUITS FINANCIERS	1 698,94	0,04	1 883,17	0,05	(184,23)	-9,78
Intérêts et charges financières		419,23	0,01	374,17	0,01	45,06	12,04
66116000	INTERETS DES EMPRUNTS ET DETTE	416,34	0,01	374,17	0,01	42,17	11,27
66160000	FRAIS DE BANQUE	2,89				2,89	

Détail du compte de résultat

	01/01/2019 31/12/2019	12,00 mois	01/01/2018 31/12/2018	12,00 mois	Variations	%
RESULTAT COURANT AVANT IMPOTS	27 291,81	0,68	68 897,37	1,92	(41 605,56)	-60,39
Produits exceptionnels	84 111,80	2,10	24 405,84	0,68	59 705,96	244,64
77100000 PRODUITS EXCEPTIONNELS DE GEST	1 645,05	0,04	1 103,80	0,03	541,25	49,04
77110000 EXCEDENT ANTERIEUR CADA	37 504,98	0,94			37 504,98	
77120000 Prod.except./oper.gestion	37 373,79	0,94			37 373,79	
77180000 Autres produits exceptionnels			1 573,09	0,04	(1 573,09)	-100,00
77200000 PRODUITS EXCEPTIONNELS SUR EXO	5 423,00	0,14	2 582,49	0,07	2 840,51	109,99
77500000 PRODUITS DE CESSIONS D'ELEMENT			11 400,00	0,32	(11 400,00)	-100,00
77700000 REPRISE SUBVENTION FAS	1 155,98	0,03	299,94	0,01	856,04	285,40
77800000 AUTRES PRODUITS EXCEPTIONNELS	1 009,00	0,03	982,07	0,03	26,93	2,74
78750000 REPR.PROV. / EXCEPTIONNEL			6 464,45	0,18	(6 464,45)	-100,00
Charges exceptionnelles	1 476,43	0,04	3 618,28	0,10	(2 141,85)	-59,20
67100000 CHARGES EXCEPTIONNELLES DE GES	576,51	0,01	99,40		477,11	479,99
67120000 PENALITES, AMENDES FISCALES ET	615,06	0,02	45,00		570,06	N/S
67200000 CHARGES EXCEPT SUR EXO ANTERIE			274,85	0,01	(274,85)	-100,00
67520000 VALEURS COMPTABLES IMMOB CORP	284,86	0,01	3 089,56	0,09	(2 804,70)	-90,78
68710000 DOTATION AMORTISSEMENT EXCEPL			109,47		(109,47)	-100,00
Résultat exceptionnel	82 635,37	2,07	20 787,56	0,58	61 847,81	297,52
Impôts sur les sociétés			187,00	0,01	(187,00)	-100,00
69500000 IMPOTS SUR LES BENEFICES			187,00	0,01	(187,00)	-100,00
TOTAL DES PRODUITS	4 081 887,93	102,15	3 606 402,57	100,73	475 485,36	13,18
TOTAL DES CHARGES	3 971 960,75	99,40	3 516 904,64	98,23	455 056,11	12,94
Excédent ou déficit de l'exercice	109 927,18	2,75	89 497,93	2,50	20 429,25	22,83
Contributions volontaires en nature						
Charges des contributions volontaires en nature						

