

Association BUREAU INFORMATION JEUNESSE

78 RUE DES HALLES

37000 TOURS

Informations et animations pou

COMPTES ANNUELS

31/12/2025



EXPERTISE COMPTABLE

8 -10 rue de la Tuilerie

37550 SAINT AVERTIN

0247209577

tours@tgs-france.fr

www.tgs-france.fr

Sommaire

PRESENTATION	1
<i>Présentation de l'entreprise</i>	2
<i>Chiffres clés de l'entreprise</i>	3
<i>Attestation</i>	4
COMPTES ANNUELS	5
<i>Bilan Actif</i>	6
<i>Bilan Passif</i>	7
<i>Compte de Résultat 1/2</i>	8
<i>Compte de Résultat 2/2</i>	9
ANNEXE	10
<i>Immobilisations</i>	13
<i>Amortissements</i>	14
<i>Provisions</i>	15
<i>Créances et dettes</i>	16
<i>Charges constatés d'avance</i>	17
<i>Tableau de suivi des fonds associatifs</i>	18
DETAIL DES COMPTES ANNUELS	19
<i>Détail de l'Actif</i>	20
<i>Détail du Passif</i>	21
<i>Détail du compte de résultat</i>	23

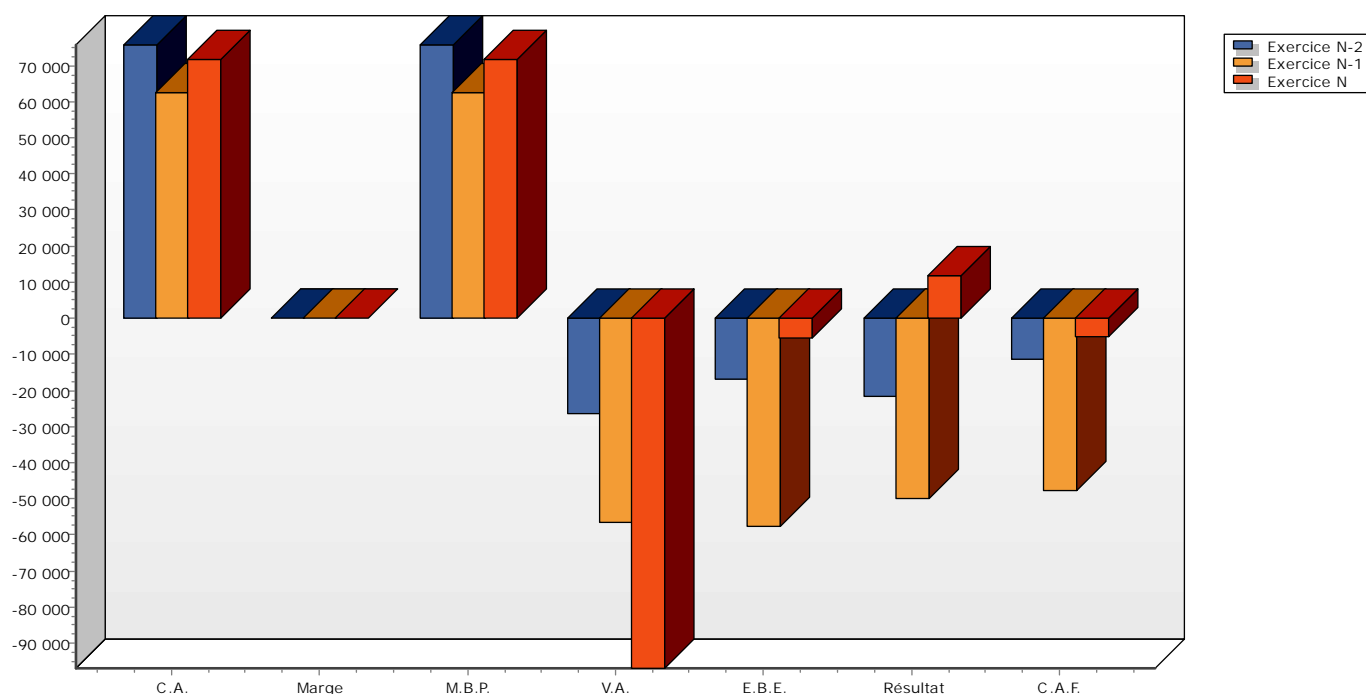
PRESENTATION

Présentation de l'entreprise

Raison sociale	Association BUREAU INFORMATION JEUNESSE
Activité	Informations et animations pou
Catégorie fiscale	ASS - IR
Régime fiscal	Réel normal <input type="checkbox"/> Réel simplifié <input checked="" type="checkbox"/> Super simplifié <input checked="" type="checkbox"/>
Siret	432 292 910 00044
Code NAF	9499Z

Chiffres clés de l'entreprise

	31/12/2025	31/12/2024	Variation	NN-1	31/12/2023
Règlement ANC 2022-06					
Nombre de mois	12	12			12
Chiffre d'affaires	71 652	62 440	9 213	14,75	75 718
Marge commerciale					
% sur vente de marchandises					
Marge brute de production	71 652	62 440	9 213	14,75	75 718
% sur production	100,00	100,00			100,00
Valeur ajoutée	(96 966)	(56 556)	(40 411)	71,45	(26 337)
% sur CA	-135,33	-90,58			-34,78
Excédent brut d'exploitation	(5 434)	(57 478)	52 044	-90,55	(17 036)
% sur CA	-7,58	-92,05			-22,50
Résultat net comptable	11 640	(49 884)	61 523	-123,33	(21 590)
% sur CA	16,24	-79,89			-28,51
Capacité d'autofinancement	(5 155)	(47 625)	42 470	-89,18	(11 344)
Besoin en fonds de roulement	22 749	(56 120)	78 869	-140,54	(8 220)
Nombre de jours de CA	114,30	(323,57)			(39,08)
Rotations (en jours)					
- Stock marchandises					
- Stock produits finis					
- Crédit fournisseurs	35,67	53,24			26,08
- Crédit clients	108,10	38,03			183,33



Présentation

Attestation de présentation des comptes

En notre qualité d'expert-comptable et conformément aux termes de notre lettre de mission, nous avons effectué une mission de présentation des comptes annuels de l'entreprise **Association BUREAU INFORMATION JEUNESSE** relatifs à l'exercice du **01/01/2025** au **31/12/2025**, qui se caractérisent par les données suivantes :

Total du bilan : 463 413 euros

Chiffre d'affaires : 71 652 euros

Résultat net comptable : 11 640 euros

Nos diligences ont été réalisées conformément à la norme professionnelle de l'Ordre des experts-comptables applicable à la mission de présentation des comptes qui ne constitue ni un audit ni un examen limité.

Sur la base de nos travaux, nous n'avons pas relevé d'éléments remettant en cause la cohérence et la vraisemblance des comptes annuels pris dans leur ensemble tels qu'ils sont joints à la présente attestation.

Fait à SAINT AVERTIN
Le 18/03/2026

JEAN-PIERRE LEJEUNE
EXPERT-COMPTABLE

COMPTES ANNUELS

Bilan Actif

		31/12/2025		31/12/2024
	Règlement ANC 2022-06	Brut	Amort. et Dépréc.	Net
ACTIF IMMOBILISE	Capital souscrit non appelé			
	Frais d'établissement (I)			
	IMMOBILISATIONS INCORPORELLES			
	Frais de développement			
	Donations temporaires d'usufruit			
	Concessions brevets droits similaires	2 100	2 100	
	Autres immobilisations incorporelles			
	Imm. inc. en cours, avances et acomptes			
	IMMOBILISATIONS CORPORELLES			
	Terrains			
ACTIF CIRCULANT	Constructions			
	Installations techniques, mat. et outillage indus.			
	Autres immobilisations corporelles	268 552	38 223	230 328
	Imm. corp. en cours, avances et acomptes			21 725
	BIENS RECUS PAR LEGS OU DONATIONS DESTINES A ETRE CEDES			
	IMMOBILISATIONS FINANCIERES (2)			
	Participations			
	Titres imm. de l'activité de portefeuille			
	Créances rattachées à des participations			
	Autres titres immobilisés	15		15
COMPTES DE REGULARISATION	Prêts			
	Autres immobilisations financières	10 150		10 150
	TOTAL (II)	280 817	40 323	240 493
	STOCKS ET EN-COURS			
	Matières premières, approvisionnements			
	En-cours de production de biens			
	En-cours de production de services			
	Produits finis			
	Marchandises			
	Avances et Acomptes versés sur commandes			
COMPTES DE REGULARISATION	CREANCES (2)			
	Créances clients, usagers et comptes rattachés	21 515	248	21 267
	Créances reçues par legs ou donations			6 347
	Autres créances	74 243		74 243
	Charges constatées d'avance	8 834		8 834
				12 105
	Valeurs mobilières de placement	15 000		15 000
	Instruments financiers et jetons détenus			
	Disponibilités	103 576		103 576
	TOTAL (III)	223 168	248	222 920
COMPTES DE REGULARISATION	Frais d'émission des emprunts (IV)			
	Primes de remboursement des emprunts (V)			
	Ecarts de conversion et différences d'évaluation			
	Actif (VII)			
	TOTAL ACTIF (I à VII)	503 984	40 571	463 413
				209 811

(1) dont immobilisations financières à moins d'un an

(2) dont créances à plus d'un an

Bilan Passif

		Règlement ANC 2022-06	31/12/2025	31/12/2024
FONDS PROPRES	Fonds propres sans droit de reprise			
	Fonds propres statutaires		62 974	112 858
	Fonds propres complémentaires			
	Fonds propres avec droit de reprise			
	Fonds propres statutaires			
	Fonds propres complémentaires		30 000	
	Ecart de réévaluation			
	Réserves			
	Réserves statutaires ou contractuelles			
	Réserves pour projet de l'entité			
	Autres			
	Report à nouveau			
	Excédent ou déficit de l'exercice		11 640	(49 884)
	Total des fonds propres (situation nette)		104 613	62 974
	Fonds propres consommables			
	Subventions d'investissement		227 239	
	Provisions réglementées			
	Total des autres fonds propres		227 239	
	Total des fonds propres		331 853	62 974
Fonds reportés et dédiés	Fonds reportés liés aux legs ou donations			
	Fonds dédiés sur subventions d'exploitation			
	Fonds dédiés sur contributions financières d'autres organismes			
	Fonds dédiés sur ressources liées à la générosité du public			
	Total des fonds reportés et dédiés			
Provisions	Provisions pour risques			
	Provisions pour charges		17 086	15 354
	Total des provisions		17 086	15 354
DETTES (1)	DETTES FINANCIERES			
	Emprunts obligataires convertibles			
	Autres emprunts obligataires			
	Emprunts dettes auprès des établissements de crédit		30 000	
	Emprunts et dettes financières divers (2)		2 632	
	Instruments financiers à terme			
	Avances et acomptes reçus sur commandes en cours			
	DETTES D'EXPLOITATION			
	Dettes fournisseurs et comptes rattachés		16 708	17 599
	Dettes des legs ou donations			
	Dettes fiscales et sociales		30 628	32 555
	DETTES DIVERSES			
	Dettes sur immobilisations et comptes rattachés			
	Autres dettes		33 756	29 579
	Produits constatés d'avance (1)		750	51 750
	Total des dettes		114 474	131 483
	Ecart de conversion et différences d'évaluation - Passif			
	TOTAL PASSIF		463 413	209 811
	Résultat de l'exercice exprimé en centimes		11 639,50	(49 883,82)
	(1) Dont à moins d'un an (hors avances et acomptes reçus sur commandes en cours)		90 973	131 483
	(2) Dont emprunts participatifs			

Compte de Résultat

1/2

PRODUITS D'EXPLOITATION

CHARGES D'EXPLOITATION

Règlement ANC 2022-06

31/12/2025

31/12/2024

12 mois

12 mois

Cotisations	260	270
Vente de biens et services		
Ventes de biens	90	
dont ventes de dons en nature		
Ventes de prestations de service	71 562	62 440
dont parrainages		
Produits de tiers financeurs		
Concours publics et subventions	383 624	276 361
Versements des fondateurs ou consommations de la dotation consommable		
Ressources liées à la générosité du public		
Dons manuels		
Mécénats		
Legs, donations et assurances-vie		
Contributions financières		
Reprises sur amortissements, dépréciations, provisions		8 735
Utilisations des fonds dédiés		
Produits des cessions d'immobilisations incorporelles et corporelles		
Autres produits	1 031	237
Total des produits d'exploitation	456 567	348 042
Achats de marchandises		
Variation de stocks		
Achats de matières et autres approvisionnements		
Variation de stocks		
Autres achats et charges externes	168 618	118 995
Aides financières	676	
Impôts, taxes et versements assimilés	4 232	4 868
Salaires	194 163	218 051
Cotisations sociales	47 935	54 364
Dotation aux amortissements et dépréciations	27 234	1 836
Dotation aux provisions		
Reports en fonds dédiés		
Valeurs comptables des immobilisations incorporelles et corporelles cédées		
Autres charges	758	258
Total des charges d'exploitation	443 617	398 373
RESULTAT D'EXPLOITATION	12 950	(50 331)

Présentation

Compte de Résultat

2/2

		31/12/2025	31/12/2024
		Règlement ANC 2022-06	
RESULTAT D'EXPLOITATION		12 950	(50 331)
PRODUITS FINANCIERS	De participation		
	D'autres valeurs mobilières et créances d'actif immobilisé		
	Autres intérêts et produits assimilés	1 092	1 676
	Reprises sur dépréciations et provisions		
	Différences positives de change		21
	Produits nets sur cessions de v.m.p. et d'instruments de trésorerie		
	Produits des immobilisations financières cédées	7 500	
Total des produits financiers		8 592	1 697
CHARGES FINANCIÈRES	Dotations aux amortissements, aux dépréciations et aux provisions		
	Intérêts et charges assimilées	884	
	Différences négatives de change		
	Valeurs comptables des immobilisations financières cédées	7 500	
	Charges nettes sur cessions de v.m.p. et d'instruments de trésorerie		
Total des charges financières		8 384	
RESULTAT FINANCIER		208	1 697
RESULTAT COURANT avant impôts		13 159	(48 634)
Produits exceptionnels		248	
Charges exceptionnelles		1 732	1 173
RESULTAT EXCEPTIONNEL		(1 484)	(1 173)
Participation des salariés aux résultats			
Impôts sur les bénéfices		35	77
TOTAL DES PRODUITS		465 407	349 739
TOTAL DES CHARGES		453 768	399 623
EXCEDENT ou DEFICIT		11 640	(49 884)
CONTRIBUTIONS VOLONTAIRES EN NATURE			
Dons en nature			
Prestations en nature			
Bénévolat		5 631	5 103
TOTAL		5 631	5 103
CHARGES DES CONTRIBUTIONS VOLONTAIRES EN NATURE			
Secours en nature			
Mise à disposition gratuite de biens			
Prestations			
Personnel bénévole		5 631	5 103
TOTAL		5 631	5 103

Annexe Comptable

INTRODUCTION

Les comptes annuels de l'exercice ont été élaborés et présentés conformément aux règles générales applicables en la matière et dans le respect du principe de prudence.

Le bilan de l'exercice présente un total de **463 413** euros.

Le compte de résultat, présenté sous forme de liste, affiche un total **produits** de **465 407** euros et un total **charges** de **453 768** euros, dégageant ainsi un **résultat** de **11 640** euros.

L'exercice considéré débute le **01/01/2025** et finit le **31/12/2025**.

Il a une durée de **12** mois.

REGLES ET METHODES COMPTABLES

Les comptes annuels de l'Association Association BUREAU INFORMATION JEUNESSE ont été établis conformément aux dispositions du Plan Comptable Général et en particulier les Règlements du Comité de la Réglementation comptable rappelées ci-dessous :

- Règlement de l'Autorité des Normes Comptables n° 2014-03 relatif aux modalités d'établissement des comptes annuels
- Règlement de l'Autorité des Normes Comptables n°2018-06 du 5 décembre 2018 relatif aux comptes annuels des personnes morales de droit privé à but non lucratif et le n°2020-08 qui est venu le compléter.

Les méthodes comptables retenues ont été appliquées dans le respect du principe de prudence, conformément aux hypothèses de bases :

- Continuité d'exploitation
- Permanence des méthodes comptables d'un exercice à l'autre
- Indépendance des exercices

La méthode de base retenue pour l'évaluation des éléments est la méthode des coûts historiques.

Annexe Comptable

Valeurs immobilisées :

La valeur brute des éléments de l'actif immobilisé correspond à la valeur d'entrée des biens dans le patrimoine, compte tenu des frais nécessaires à la mise en état d'utilisation de ces biens. Ces éléments n'ont pas fait l'objet d'une réévaluation légale ou libre.

L'amortissement a été calculé sur la durée probable d'utilisation des biens.

Les éléments non amortissables de l'actif immobilisé ont été, le cas échéant, dépréciés par voie de provision pour tenir compte de leur valeur actuelle.

Immobilisations financières :

La valeur des immobilisations financières est constituée par le coût d'achats hors frais accessoires, directement imputable à l'acquisition.

Lorsque la valeur d'inventaire est inférieure à la valeur brute, une dépréciation est constatée par le montant de la différence.

La valeur d'inventaire est appréciée sur la base des critères tels que la valeur de la quote-part dans l'actif net.

Créances et dettes

Les créances et dettes ont été évaluées pour leur valeur nominale.

Les créances ont, le cas échéant, été dépréciées par voie de provision pour tenir compte des difficultés de recouvrement auxquelles elles étaient susceptibles de donner lieu.

Valeur mobilière de placement

Les titres cotés ou non cotés sont comptabilisés au prix d'achat.

Les dépréciations apparaissent éventuellement sur certains titres et elles ont été constatées sous forme de provision.

Disponibilité

Les liquidités disponibles en banque ou en caisse ont été évaluées pour leur valeur nominale.

Annexe Comptable

Achats

Les frais accessoires d'achats payés à des tiers n'ont pas été incorporés dans les charges d'achat mais ont été comptabilisés dans les différents comptes de charges correspondant à leur nature.

Produits et charges exceptionnels

Les produits et charges exceptionnels tiennent compte, non seulement des éléments qui ne sont pas liés à l'activité normale de l'entreprise, mais également de ceux qui présentent un caractère exceptionnel eu égard à leur montant.

Subventions

Les subventions d'exploitation octroyées et non reçues au 31 décembre 2025 ont été comptabilisées en produits à recevoir.

Engagement de départ à la retraite

Les engagements de départ à la retraite sont estimés chaque année en fonction des futurs départs en retraite des salariés du Bureau Information Jeunesse. Le montant de la provision est de 17 086 € au 31 décembre 2025.

Valorisation du bénévolat

Le nombre d'heures effectuées par la Présidence pour la gestion de l'association ainsi que les différentes représentations et par le trésorier pour le suivi comptable et social est évalué à 168 heures.

La participation des membres du bureau à diverses réunions et animations du BIJ 37 est estimé à 270 heures.

L'engagement bénévole d'une étudiante de l'université de Tours est estimé à 36 heures.

12 stagiaires ont été accueillis au BIJ en 2025. Ils ont effectué 779 heures équivalent à 9 255 € brut (taux du smic moyen), essentiellement en préparation et organisation des journées d'information, pour de la recherche documentaire, ainsi qu'en participation aux diverses activités de l'association.

Evènement postérieurs à la clôture

Néant.

Immobilisations

Règlement ANC 2022-06

	Valeurs brutes début d'exercice	Mouvements de l'exercice			Valeurs brutes au 31/12/202
		Augmentations Réévaluations	Acquisitions Virt p.à p.	Diminutions Cessions	
INCORPORELLES					
Frais d'établissement et de développement					
Donations temporaires d'usufruit					
Autres	2 498			398	2 100
TOTAL IMMOBILISATIONS INCORPORELLES	2 498			398	2 100
CORPORELLES					
Terrains					
Constructions sur sol propre					
sur sol d'autrui					
instal. agencement					
Instal technique, matériel outillage industriels					
Instal., agencement, aménagement divers	24 701	212 189		9 752	227 138
Matériel de transport					
Matériel de bureau, informatique et mobilier	25 265	24 324		8 175	41 413
Emballages récupérables et divers					
Immobilisations corporelles en cours					
Avances et acomptes					
TOTAL IMMOBILISATIONS CORPORELLES	49 966	236 513		17 927	268 552
BIENS RECUS PAR LEGS OU DONATIONS DESTINES A ETRE CEDES					
FINANCIERES					
Participations					
Créances rattachées à des participations					
Autres titres immobilisés	15				15
Prêts et autres immobilisations financières	7 650	10 000		7 500	10 150
TOTAL IMMOBILISATIONS FINANCIERES	7 665	10 000		7 500	10 165
TOTAL	60 129	246 513		25 826	280 817

Amortissements

		Amortissements début d'exercice	Mouvements de l'exercice Dotations Diminutions		Amortissements au 31/12/2025
INCORPORELLES	Frais d'établissement et de développement				
	Donations temporaires d'usufruit				
	Autres	2 498		398	2 100
	TOTAL IMMOBILISATIONS INCORPORELLES	2 498		398	2 100
CORPORELLES	Terrains				
	Constructions sur sol propre				
	sur sol d'autrui				
	instal. agencement aménagement				
	Instal technique, matériel outillage industriels				
	Autres instal., agencement, aménagement divers	4 245	23 257	9 752	17 751
	Matériel de transport				
	Matériel de bureau, mobilier	23 996	3 977	7 500	20 473
	Emballages récupérables et divers				
	TOTAL IMMOBILISATIONS CORPORELLES	28 241	27 234	17 252	38 223
	TOTAL	30 740	27 234	17 650	40 323

Provisions

	Début exercice	Augmentations	Diminutions	31/12/2025
PROVISIONS REGLEMEENTEES				
Reconstruction gisements miniers et pétroliers				
Provisions pour investissement				
Provisions pour hausse des prix				
Provisions pour amortissements dérogatoires				
Provisions fiscales pour prêts d'installation				
Provisions autres				
PROVISIONS POUR RISQUES ET CHARGES				
Pour litiges				
Pour garanties données aux clients				
Pour amendes et pénalités				
Pour pertes de change				
Pour pensions et obligations similaires	15 354	1 732		17 086
Pour impôts				
Pour renouvellement des immobilisations				
Provisions pour gros entretien et grandes révisions				
Pour chges sociales et fiscales sur congés à payer				
Autres				
PROVISIONS POUR RISQUES ET CHARGES	15 354	1 732		17 086
PROVISIONS POUR DEPRECIATION				
Sur immobilisations { incorporelles corporelles legs ou donations des titres mis en équivalence titres de participation autres immo. financières				
Sur stocks et en-cours				
Sur comptes clients, usagers	248			248
Sur créances reçues par legs ou donations				
Autres				
PROVISIONS POUR DEPRECIATION	248			248
TOTAL GENERAL	15 602	1 732		17 334
Dont dotations et reprises { - d'exploitation - financières - exceptionnelles		1 732		

Titres mis en équivalence : montant de la dépréciation à la clôture de l'exercice calculée selon les règles prévues à l'article 39-1.5e du C.G.I.

Créances et Dettes

	Règlement ANC 2022-06	31/12/2025	1 an au plus	plus d'1 an
CREANCES	Créances rattachées à des participations			
	Prêts			
	Autres immobilisations financières		10 150	10 150
	Clients, usagers douteux ou litigieux		248	248
	Autres créances clients, usagers		21 267	21 267
	Créances représentatives des titres prêtés			
	Personnel et comptes rattachés			
	Sécurité sociale et autres organismes sociaux			
	Impôts sur les bénéfices			
	Taxes sur la valeur ajoutée			
	Autres impôts, taxes versements assimilés			
	Divers		74 243	74 243
	Confédération, fédération, union, entités affiliées			
	Créances reçues par legs ou donations			
	Débiteurs divers			
	Charges constatées d'avance		8 834	8 834
	TOTAL DES CREANCES	114 741	104 591	10 150
Prêts accordés en cours d'exercice				
Remboursements obtenus en cours d'exercice				
Prêts et avances consentis aux associés (personnes physiques)				
		</		

Charges constatées d'avance

	Période	Montants	31/12/2025
Charges constatées d'avance - EXPLOITATION			8 834
		8 834	
Charges constatées d'avance - FINANCIERES			
Charges constatées d'avance - EXCEPTIONNELLES			
	TOTAL		8 834

Tableau de suivi des fonds associatifs

Libellé	Solde au début de l'exercice A	Augmentations B	Diminutions C	Solde à la fin de l'exercice D = A + B - C
Fonds associatifs sans droit de reprise				
- Patrimoine intégré	112 858		49 884	62 974
- Fonds statutaires				
- Subventions d'investissement non renouvelables				
- Apports sans droit de reprise				
- Legs et donations avec contrepartie d'actif immobilisés				
- Subventions d'investissement affectées à des biens renouvelables				
Ecarts de réévaluation sur des biens sans droit de reprise				
Réserves statutaires ou contractuelles				
Réserves réglementées				
Autres réserves				
Report à nouveau				
Résultat de l'exercice	(49 884)	49 884		
Fonds associatifs avec droit de reprise				
- Apports				
- Legs et donations				
- Subventions d'investissement sur biens renouvelables				
Résultats sous contrôle des tiers financeurs				
Droits des propriétaires (Commodat)				
Ecarts de réévaluation sur des biens avec droit de reprise				
Subventions d'investissement sur biens non renouvelables				
Provisions réglementées				
TOTAL	62 974	49 884	49 884	62 974

DETAIL DES COMPTES ANNUELS

Détail de l'Actif

	01/01/2025 31/12/2025	12 mois	01/01/2024 31/12/2024	12 mois	Variations	%
TOTAL II – Frais d'établissement NET						
TOTAL III - Actif Immobilisé NET	240 493	51,90	29 390	14,01	211 103	718,29
Concessions brevets et droits similaires						
CONCESSIONS BREVETS LICENCES	2 100	0,45	2 498	1,19	(398)	-15,95
AMORT CONCESSIONS BREVETS LICE	(2 100)	-0,45	(2 498)	-1,19	398	15,95
Autres immobilisations corporelles	230 328	49,70	21 725	10,35	208 603	960,20
AGENCEMENT INSTALLATION	227 138	49,01	24 701	11,77	202 437	819,55
MATERIEL DE BUREAU	33 601	7,25	11 992	5,72	21 609	180,19
MOBILIER DE BUREAU	7 812	1,69	13 272	6,33	(5 460)	-41,14
AMORT AGENC INSTALLATIONS	(17 751)	-3,83	(4 245)	-2,02	(13 505)	-318,1
AMORT MATERIEL DE BUREAU	(12 661)	-2,73	(11 323)	-5,40	(1 337)	-11,81
AMORT MOBILIER	(7 812)	-1,69	(12 672)	-6,04	4 860	38,35
Autres titres immobilisés	15		15	0,01		
TITRES IMMOBILISES	15		15	0,01		
Autres immobilisations financières	10 150	2,19	7 650	3,65	2 500	32,68
DEPOTS ET CAUTIONNEMENTS VERSES	10 150	2,19	7 650	3,65	2 500	32,68
TOTAL IV - Actif Circulant NET	222 920	48,10	180 421	85,99	42 499	23,56
Créances clients, usagers et comptes rattachés	21 267	4,59	6 347	3,03	14 919	235,04
Collectif clients débiteurs	20 700	4,47	3 733	1,78	16 967	454,50
CLIENTS DOUTEUX OU LITIGIEUX	248	0,05			248	
CLIENTS FACT A ETABLIR	567	0,12	2 862	1,36	(2 295)	-80,19
PROV. DEPREC. COMPTES CLIENTS	(248)	-0,05	(248)	-0,12		
Autres créances	74 243	16,02	56 662	27,01	17 581	31,03
ORGAN. SOCIAUX PROD. A RECEV.			622	0,30	(622)	-100,0
SUBVENTIONS A RECEVOIR	74 243	16,02	35 100	16,73	39 143	111,52
CAF - AVAS			17 239	8,22	(17 239)	-100,0
DIVERS PRODUITS A RECEVOIR			3 700	1,76	(3 700)	-100,0
Charges constatées d'avance	8 834	1,91	12 105	5,77	(3 272)	-27,03
CHARGES CONSTATEES D'AVANCE	8 834	1,91	12 105	5,77	(3 272)	-27,03
Valeurs mobilières de placement	15 000	3,24			15 000	
AUTRES VALEURS MOBILIERES	15 000	3,24			15 000	
Disponibilités	103 576	22,35	105 306	50,19	(1 730)	-1,64
CREDIT MUTUEL	35 230	7,60	25 191	12,01	10 039	39,85
CREDIT MUTUEL LIVRET BLEU	36 714	7,92	71 384	34,02	(34 670)	-48,57
CREDIT MUTUEL OBNL	31 148	6,72	8 643	4,12	22 505	260,40
INTERETS COURUS A RECEVOIR	346	0,07			346	
CAISSE	138	0,03	88	0,04	50	56,30
TOTAL DU BILAN ACTIF	463 413	100,00	209 811	100,00	253 602	120,87

Détail du Passif

	01/01/2025 31/12/2025	12 mois	01/01/2024 31/12/2024	12 mois	Variations	%
TOTAL I - Total des fonds propres	331 853	71,61	62 974	30,01	268 879	426,97
Total des fonds propres (situation nette)	104 613	22,57	62 974	30,01	41 640	66,12
Fonds propres sans droit de reprise - Fonds statuta	62 974	13,59	112 858	53,79	(49 884)	-44,20
FONDS ASSOCIATIF	62 974	13,59	112 858	53,79	(49 884)	-44,20
Fonds propres avec droit de reprise - Fonds compl.	30 000	6,47			30 000	
FONDS ASSOCIATIF AVEC DROIT DE REPRISE	30 000	6,47			30 000	
Excédent ou déficit de l'exercice	11 640	2,51	(49 884)	-23,78	61 523	123,33
Total des autres fonds propres	227 239	49,04			227 239	
Subventions d'investissement	227 239	49,04			227 239	
SUBVENTIONS D'INVESTISSEMENT	273 000	58,91			273 000	
REPRISE SUBVENT INVESTISSEMENT	(45 761)	-9,87			(45 761)	
Total autres fonds propres						
TOTAL II - Total des fonds reportés et dédiés						
TOTAL III - Total des Provisions	17 086	3,69	15 354	7,32	1 732	11,28
Provisions pour charges	17 086	3,69	15 354	7,32	1 732	11,28
PROV. POUR PENSIONS ET OBLIG. SIMILAIRES	17 086	3,69			17 086	
PROVISION POUR PENSIONS ET OBLIG			15 354	7,32	(15 354)	-100,0
TOTAL IV - Total des dettes	114 474	24,70	131 483	62,67	(17 008)	-12,94
Emprunts et dettes auprès des établissements de c	30 000	6,47			30 000	
EMPRUNT CREDIT MUTUEL	30 000	6,47			30 000	
Emprunts et dettes financières divers	2 632	0,57			2 632	
DEPOTS ET CAUTIONNEMENTS REÇUS	2 632	0,57			2 632	
Dettes fournisseurs et comptes rattachés	16 708	3,61	17 599	8,39	(890)	-5,06
Collectif fournisseurs créditeurs	13 259	2,86	15 549	7,41	(2 289)	-14,72
FOURNISSEURS	485	0,10			485	
FOURNISSEURS FACT NON PARVENUES	2 964	0,64	2 050	0,98	914	44,58
Dettes fiscales et sociales	30 628	6,61	32 555	15,52	(1 927)	-5,92
PERSONNEL REMUNERATIONS DUES	1				1	
PROVISION POUR CONGES PAYES	13 808	2,98	15 950	7,60	(2 142)	-13,43
CAISSE SECURITE SOCIALE	5 660	1,22	6 157	2,93	(497)	-8,07
CHORUM PREVOYANCE	560	0,12	776	0,37	(216)	-27,86
RETRAITE MEDERIC - A3M	1 585	0,34	1 785	0,85	(200)	-11,21
PROVIS. POUR CHARGES SOCIALES	5 684	1,23	4 115	1,96	1 569	38,12
PAS	174	0,04	172	0,08	1	0,86
ETAT IMPOT SUR LES BENEFICES	35	0,01	77	0,04	(42)	-54,55
FORMATION CONTINUE A PAYER	3 123	0,67	3 524	1,68	(401)	-11,38
Autres dettes	33 756	7,28	29 579	14,10	4 177	14,12
Collectif clients créditeurs	124	0,03			124	
CAF - AVAS	1 085	0,23			1 085	
BOURSE ENVIE D'AGIR	21 253	4,59	17 782	8,48	3 471	19,52
COMPTE DDCS	11 060	2,39	11 797	5,62	(737)	-6,25
CRUJ REFERENTS ETUDIANT	234	0,05			234	

Détail du Passif

	01/01/2025 31/12/2025	12 mois	01/01/2024 31/12/2024	12 mois	Variations	%
Produits constatés d'avance	750	0,16	51 750	24,67	(51 000)	-98,55
PRODUITS CONSTATES D'AVANCE	750	0,16	51 750	24,67	(51 000)	-98,55
Total du passif	463 413	100,00	209 811	100,00	253 602	120,87

Détail du compte de résultat

	01/01/2025 31/12/2025	12 mois	01/01/2024 31/12/2024	12 mois	Variations	%
Total des produits d'exploitation	456 567	100,00	348 042	100,00	108 525	31,18
Ventes de marchandises, de produits fabriqués	90	0,02			90	
70100000 VENTES DE PRODUITS FINIS	90	0,02			90	
Prestations de services	71 562	15,67	62 440	17,94	9 123	14,61
70600000 ACTIONS PARTENARIALES	27 357	5,99	13 948	4,01	13 409	96,14
70610000 PRESTATION ATELIERS-FORMATION	12 327	2,70	21 733	6,24	(9 407)	-43,28
70800000 PHOTOCOPIES	126	0,03	360	0,10	(235)	-65,15
70820000 FRAIS DE GESTION	7 388	1,62	10 395	2,99	(3 007)	-28,93
70881000 TAXES D'APPRENTISSAGE	7 344	1,61	14 822	4,26	(7 478)	-50,45
70882000 MISE A DISPOSITION LOCAUX	1 935	0,42	1 180	0,34	755	63,98
70882100 MISE A DISPOSITION LOCAUX PERMANEN	15 086	3,30			15 086	
Subventions d'exploitation	383 624	84,02	276 361	79,40	107 263	38,81
74020000 SUBVENTION CRIJ			30 000	8,62	(30 000)	-100,00
74100000 SUBVENTION SDJES/DRAJES	27 000	5,91	33 000	9,48	(6 000)	-18,18
74102000 SUBVENTION CRIJ	15 000	3,29			15 000	
74110000 ETAT - ASP	1 920	0,42	1 987	0,57	(67)	-3,36
74120000 SUBVENTION DDCS-FONJEP	14 214	3,11	14 214	4,08		
74130000 SUBV. PREFECTURE ANCT	24 500	5,37	25 000	7,18	(500)	-2,00
74190000 REGION CENTRE VAL DE LOIRE	53 487	11,71			53 487	
74192000 CONSEIL DEPARTEMENTAL 37	21 000	4,60			21 000	
74192100 CONSEIL DEPARTEMENTAL 37 - INSERTION	6 000	1,31			6 000	
74193000 VILLE DE TOURS IJ	31 500	6,90			31 500	
74193100 VILLE DE TOURS - EMPLOI/INSERTION	4 000	0,88			4 000	
74194000 SUBV. FONCTIONNEMENT - CAF 37	35 000	7,67			35 000	
74194100 CAF 37 - PDN	20 000	4,38			20 000	
74195000 METROPOLE TOURS VAL LOIRE	77 000	16,87			77 000	
74198000 MSA BERRY - TOURAINE	3 000	0,66			3 000	
74199000 PASS CULTURE - ADAGE	4 242	0,93			4 242	
74200000 SUBV. FONCTIONNEMENT REGION CENTRE			40 000	11,49	(40 000)	-100,00
74230000 REGION CENTRE-CAPASSO INFOLAB			5 700	1,64	(5 700)	-100,00
74300000 SUBV. CONSEIL DEPARTEMENTAL			6 000	1,72	(6 000)	-100,00
74320000 CONSEIL DEPARTEMENTAL 37-INSER			6 000	1,72	(6 000)	-100,00
74400000 SUBV. VILLE DE TOURS-IJ			11 660	3,35	(11 660)	-100,00
74410000 SUBV. TOURS-EMPLOI/INSERTION			4 000	1,15	(4 000)	-100,00
74500000 SUBV. FONCTIONNEMENT CAF			35 000	10,06	(35 000)	-100,00
74540000 CAF-PDN			18 000	5,17	(18 000)	-100,00
74700000 QP des subventions d'investissement virée	45 761	10,02			45 761	
74810000 SUBV. METROLOPOLE TVL			38 000	10,92	(38 000)	-100,00
74820000 SUBVENTION ECHANGE PARTENARIAT			5 000	1,44	(5 000)	-100,00
74910000 MSA BERRY TOURAINE			2 800	0,80	(2 800)	-100,00
Cotisations	260	0,06	270	0,08	(10)	-3,70
75600000 ADHESIONS BIJ	160	0,04	130	0,04	30	23,08
75610000 ADHESION INFOLAB	100	0,02	140	0,04	(40)	-28,57
Autres produits de gestion courante	1 031	0,23	237	0,07	794	335,24
75800000 PRODUITS DIVERS DE GESTION COUR.	2		237	0,07	(235)	-99,32
75870000 Indemnités et autres produits	1 030	0,23			1 030	
Reprises sur amts, dép, prov et transferts de char			8 735	2,51	(8 735)	-100,00
79100000 TRANSFERT DE CHARGES			4 698	1,35	(4 698)	-100,00
79110000 RBT FRAIS FORMATION UNIFORMATION			4 037	1,16	(4 037)	-100,00
Total des charges d'exploitation	443 617	97,16	398 373	114,46	45 244	11,36

Détail du compte de résultat

	01/01/2025 31/12/2025	12 mois	01/01/2024 31/12/2024	12 mois	Variations	%
Autres achats et charges externes	168 618	36,93	118 995	34,19	49 623	41,70
60612000 EDF	6 501	1,42	3 979	1,14	2 522	63,39
60620000 OUTILS PEDAGOGIQUES			3 309	0,95	(3 309)	-100,00
60630000 FOURNITURES ENTRETIEN+PETIT EQUI	482	0,11	1 438	0,41	(955)	-66,45
60640000 FOURNITURES DE BUREAU	934	0,20	2 260	0,65	(1 325)	-58,64
61100000 SOUS-TRAITANCE GENERALE	1 091	0,24	6 429	1,85	(5 338)	-83,03
61320000 LOCATION IMMOBILIERE	58 328	12,78	34 808	10,00	23 520	67,57
61321000 LOCATION SALLES	60	0,01	854	0,25	(794)	-92,97
61323000 HEBERGEMENT SITE INTERNET	57	0,01	57	0,02		
61350000 LOCATION DIVERSES (MATERIELS, VEHIC	8 900	1,95	3 638	1,05	5 262	144,65
61351000 LOCATIONS COPIEUR	3 399	0,74	2 626	0,75	773	29,42
61400000 CHARGES DE COPROPRIETE	8 602	1,88	13 447	3,86	(4 845)	-36,03
61550000 ENTRETIEN ET REPARATION	6 114	1,34	5 336	1,53	778	14,58
61560000 MAINTENANCE	10 115	2,22	1 056	0,30	9 059	857,55
61610000 PRIMES ASSURANCES-MULTIRISQUES	3 003	0,66	2 182	0,63	821	37,62
61810000 DOCUMENTATION GENERALE	967	0,21	1 015	0,29	(48)	-4,72
61850000 FRAIS DE COLLOQUES ET SEMINAIRES			192	0,06	(192)	-100,00
62110000 PERSONNEL EXTERIEUR A L'ASSOCIATION	1 838	0,40	1 895	0,54	(57)	-3,01
62260000 HONORAIRES	9 844	2,16	11 675	3,35	(1 832)	-15,69
62262000 HONORAIRES DIVERS	21 600	4,73			21 600	
62265000 PRESTATIONS DE SERVICE	5 261	1,15			5 261	
62370000 COMMUNICATIONS ET PUBLICATIONS	1 063	0,23	4 916	1,41	(3 854)	-78,39
62511000 VOYAGES DEPLACEMENT PERSONNEL	3 297	0,72	4 662	1,34	(1 365)	-29,27
62512000 Frais déplacements formation			973	0,28	(973)	-100,00
62550000 FRAIS DEMENAGEMENT	2 407	0,53			2 407	
62570000 RECEPTIONS	9 137	2,00	4 558	1,31	4 579	100,46
62610000 AFFRANCHISSEMENT	319	0,07	102	0,03	216	211,18
62631000 EYES TELECOM	533	0,12	1 066	0,31	(533)	-50,00
62632000 CREDIT MUTUEL MOBILE	809	0,18	926	0,27	(117)	-12,61
62633000 CORIOLIS TELECOM	419	0,09	770	0,22	(351)	-45,63
62636000 Scalesi	873	0,19			873	
62700000 SERVICES BANCAIRES	298	0,07	214	0,06	84	39,16
62720000 COMM ET FRAIS SUR EMISSION D'E	410	0,09			410	
62810000 COTISATIONS	680	0,15	443	0,13	237	53,52
62861000 FRAIS DE FORMATION SALAIRES REMBO	1 031	0,23	3 620	1,04	(2 589)	-71,53
62861100 Frais formation remb vol servi	249	0,05	480	0,14	(231)	-48,13
62862000 FRAIS DE FORMATION SALAIRES NON R			71	0,02	(71)	-100,00
Impôts, taxes, versements assimilés	4 232	0,93	4 868	1,40	(636)	-13,07
63330000 PARTICIPATION EMPLOYEURS A FPC	4 232	0,93	4 868	1,40	(636)	-13,07
Salaires et traitements	194 163	42,53	218 051	62,65	(23 888)	-10,96
64110000 SALAIRES	189 356	41,47	213 617	61,38	(24 261)	-11,36
64111000 SALAIRES TRANSPORT	539	0,12	356	0,10	184	51,62
64120000 CONGES PAYES	(2 142)	-0,47	2 757	0,79	(4 899)	-177,68
64140000 INDEMNITES DIVERSES	6 410	1,40	1 321	0,38	5 089	385,15
Charges sociales	47 935	10,50	54 364	15,62	(6 428)	-11,82
64510000 COTISATIONS URSSAF	26 472	5,80	32 473	9,33	(6 001)	-18,48
64520000 COTISATIONS A GRR	2 852	0,62	2 089	0,60	764	36,56
64530000 COTISATIONS RETRAITE	10 145	2,22	11 451	3,29	(1 306)	-11,41
64540000 COTISATIONS ASSEDIC	8 079	1,77	6 202	1,78	1 877	30,27
64589000 PROVIS CHARGES SUR CONGES A PAYE	1 569	0,34	495	0,14	1 074	217,02
64700000 AUTRES CHARGES SOCIALES	684	0,15	721	0,21	(37)	-5,13
64750000 MEDECINE DU TRAVAIL	1 134	0,25	933	0,27	201	21,50
64900000 Remboursements de charges de personnel	(2 999)	-0,66			(2 999)	
Subventions accordées par l'association	676	0,15			676	
65720000 VALEURS COMPTABLES DES IMMOBILISA	676	0,15			676	

Détail du compte de résultat

	01/01/2025 31/12/2025	12 mois	01/01/2024 31/12/2024	12 mois	Variations	%
Dotations aux amortissements et aux dépréciation	27 234	5,96	1 836	0,53	25 398	N/S
68112000 DOT AMORT IMMOB CORPORELLES	27 234	5,96	1 588	0,46	25 646	N/S
68174000 DOT. PROV. DEPREC. DES CLIENTS			248	0,07	(248)	-100,00
Autres charges	758	0,17	258	0,07	499	193,33
65160000 DROITS D'AUTEUR ET DE REPRODUC	687	0,15			687	
65400000 PERTES SUR CREANCES IRRRECOURVAB			248	0,07	(248)	-100,00
65800000 CHARGES DIVERSES GESTION COURANT	55	0,01	10		45	436,28
65820000 Pénalités et autres charges	15				15	
RESULTAT COURANT NON FINANCIER	12 950	2,84	(50 331)	-14,46	63 281	125,73
RESULTAT FINANCIER	208	0,05	1 697	0,49	(1 489)	-87,73
Intérêts et produits financiers	8 592	1,88	1 697	0,49	6 895	406,37
76600000 GAINS DE CHANGE			21	0,01	(21)	-100,00
76710000 Prod des cessions d'immos financières	7 500	1,64			7 500	
76800000 AUTRES PRODUITS FINANCIERS	1 024	0,22	1 676	0,48	(652)	-38,90
76880000 Autres produits financiers	68	0,01			68	
Intérêts et charges financières	8 384	1,84			8 384	
66110000 INTERETS SUR EMPRUNTS	884	0,19			884	
66710000 Charges nettes sur cessions d'immo financ	7 500	1,64			7 500	
RESULTAT COURANT AVANT IMPOTS	13 159	2,88	(48 634)	-13,97	61 792	127,06
Produits exceptionnels	248	0,05			248	
77800000 AUTRES PRODUITS EXCEPTIONNELS	248	0,05			248	
Charges exceptionnelles	1 732	0,38	1 173	0,34	559	47,66
67120000 PENALITES ET AMENDES			750	0,22	(750)	-100,00
68750000 DOTATIONS AUX PROVISIONS EXCEPTI	1 732	0,38	423	0,12	1 309	309,46
Résultat exceptionnel	(1 484)	-0,33	(1 173)	-0,34	(311)	-26,51
Impôts sur les sociétés	35	0,01	77	0,02	(42)	-54,55
69500000 IMPOTS SUR LES BENEFICES	35	0,01	77	0,02	(42)	-54,55
TOTAL DES PRODUITS	465 407	101,94	349 739	100,49	115 668	33,07
TOTAL DES CHARGES	453 768	99,39	399 623	114,82	54 145	13,55
Excédent ou déficit de l'exercice	11 640	2,55	(49 884)	-14,33	61 523	123,33
Contributions volontaires en nature	5 631	1,23	5 103	1,47	528	10,36
Dons en nature	5 631	1,23	5 103	1,47	528	10,36
87500000 Dons en Nature	5 631	1,23	5 103	1,47	528	10,36
Charges des contributions volontaires en nature	5 631	1,23	5 103	1,47	528	10,36
Personnel bénévole	5 631	1,23	5 103	1,47	528	10,36
86400000 Personnel bénévoles	5 631	1,23	5 103	1,47	528	10,36