



FIDUCIAIRE EXPERTS CONSEILS

CONSEIL EN ENTREPRISES - EXPERTISE COMPTABLE

FONDS DE DOTATION LACANAU DURABLE

9 Lotissement Le Drive 1

33680 LACANAU

-oOo-

ETATS DE SYNTHESE AU 31/12/2022

www.fiduexperts.com

Accompagnement et Développement des Entreprises

Bruges
Siège administratif
6 rue Serge Dejean
33525 BRUGES

Tél. +33 (0)5 56 075 075
Fax. +33 (0)5 56 075 085

contact@fiduexperts.com

Lacanau
Agence Médoc
63 B Avenue de la Libération
33680 LACANAU

Tél. +33 (0)5 57 170 202

Eysines

114 avenue du Taillan-Médoc
33320 EYSINES

Tél. +33 (0)5 56 052 408
Fax. +33 (0)5 56 959 698

Membre du Groupe



FIDUCIAIRE EXPERTS
ALCOT - CONSEIL EN ENTREPRISES - EXPERTISE COMPTABLE

NF EN ISO 9001:2015

ASCII
CERTIFICAT 2013 - CCLXXIII.

QUALITEM

www.ascii-qualitem.fr

FONDS DE DOTATION LACANAU DURABLE

Sommaire

ETATS DE SYNTHESE	1
Rapport de présentation	2
Bilan Actif	3
Bilan Passif	4
Compte de Résultat 1/2	5
Compte de Résultat 2/2	6
Détail de l' Actif	7
Détail du Compte de Résultat	8
Détail de l'Actif	9
Détail du Passif	10
ETATS DE GESTION	11
Flux de trésorerie	12
Tableau des Emplois et Ressources	13
Tableau de Financement	14
ANNEXE	15
Annexe au bilan	16
Règles et méthodes comptables	17
Créances et Dettes	19
Charges à payer	20
Tableau de suivi des fonds dédiés	21
Dons manuels	22

RAPPORT DE PRESENTATION

Etat exprimé en euros

Conformément aux termes de notre lettre de mission en date du *15 Février 2016*, nous avons effectué une mission de présentation des comptes annuels de l'entreprise **FONDS DE DOTATION LACANAU DURABLE** relatif à l'exercice du **01/01/2022** au **31/12/2022**, qui se caractérisent par les données suivantes :

Total du bilan : 102 234 euros

Chiffre d'affaires : euros

Résultat net comptable : euros

Fait à BRUGES
Le 3 février 2025

Jordan ROY

Expert-comptable associé



Bilan Actif

Etat exprimé en euros

		31/12/2022			31/12/2021
		Brut	Amort. et Dépréc.	Net	Net
Capital souscrit non appelé (I)					
ACTIF IMMOBILISE	IMMOBILISATIONS INCORPORELLES				
	Frais d'établissement				
	Frais de développement				
	Concessions brevets droits similaires				
	Fonds commercial (1)				
	Autres immobilisations incorporelles				
	Avances et acomptes				
	IMMOBILISATIONS CORPORELLES				
	Terrains				
	Constructions				
ACTIF CIRCULANT	Installations techniques,mat. et outillage indus.				
	Autres immobilisations corporelles				
	Immobilisations en cours				
	Avances et acomptes				
	IMMOBILISATIONS FINANCIERES (2)				
	Participations évaluées selon mise en équival.				
	Autres participations				
	Créances rattachées à des participations				
	Autres titres immobilisés				
	Prêts				
COMPTES DE REGULARISATION	Autres immobilisations financières				
	TOTAL (II)				
	STOCKS ET EN-COURS				
	Matières premières, approvisionnements				
	En-cours de production de biens				
	En-cours de production de services				
	Produits intermédiaires et finis				
	Marchandises				
	Avances et Acomptes versés sur commandes				
	CREANCES (3)				
COMPTES DE REGULARISATION	Créances clients et comptes rattachés				
	Autres créances	792		792	792
	Capital souscrit appelé, non versé				
	VALEURS MOBILIERES DE PLACEMENT				
	DISPONIBILITES	101 442		101 442	77 792
	Charges constatées d'avance				
	TOTAL (III)	102 234		102 234	78 584
	Frais d'émission d'emprunt à étaler (IV)				
	Primes de remboursement des obligations (V)				
	Ecart de conversion actif (VI)				
TOTAL ACTIF (I à VI)		102 234		102 234	78 584

(1) dont droit au bail

(2) dont immobilisations financières à moins d'un an

(3) dont créances à plus d'un an

Bilan Passif

Etat exprimé en euros

31/12/2022

31/12/2021

Capitaux Propres	Capital social ou individuel Primes d'émission, de fusion, d'apport ... Ecart de réévaluation	15 000	15 000
	RESERVES Réserve légale Réserves statutaires ou contractuelles Réserves réglementées Autres réserves Report à nouveau Résultat de l'exercice Subventions d'investissement Provisions réglementées		
	Total des capitaux propres	15 000	15 000
Autres fonds propres	Produits des émissions de titres participatifs Avances conditionnées		
	Total des autres fonds propres		
Provisions	Provisions pour risques Provisions pour charges		
	Total des provisions		
DETTES (1)	DETTES FINANCIERES Emprunts obligataires convertibles Autres emprunts obligataires Emprunts dettes auprès des établissements de crédit (2) Emprunts et dettes financières divers (3) Avances et acomptes reçus sur commandes en cours DETTES D'EXPLOITATION Dettes fournisseurs et comptes rattachés Dettes fiscales et sociales DETTES DIVERSES Dettes sur immobilisations et comptes rattachés Autres dettes	7 970	7 242
	Produits constatés d'avance (1)	79 264	56 342
	Total des dettes	87 234	63 584
	Ecart de conversion passif		
	TOTAL PASSIF	102 234	78 584
	Résultat de l'exercice exprimé en centimes	0,00	0,00
	(1) Dettes et produits constatés d'avance à moins d'un an	87 234	63 584
	(2) Dont concours bancaires courants, et soldes créditeurs de banques et CCP		
	(3) Dont emprunts participatifs		

Compte de Résultat 1/2

Etat exprimé en euros

31/12/2022

31/12/2021

		France	Exportation	12 mois	12 mois
PRODUITS D'EXPLOITATION	Ventes de marchandises				
	Production vendue (Biens)				
	Production vendue (Services et Travaux)				
	Montant net du chiffre d'affaires				
	Production stockée				
	Production immobilisée				
	Subventions d'exploitation				
CHARGES D'EXPLOITATION	Reprises sur provisions et amortissements, transfert de charges				
	Autres produits			25 150	50 290
	Total des produits d'exploitation (1)			25 150	50 290
	Achats de marchandises				
	Variation de stock				
	Achats de matières et autres approvisionnements				
	Variation de stock				
CHARGES D'EXPLOITATION	Autres achats et charges externes			2 228	2 227
	Impôts, taxes et versements assimilés				
	Salaires et traitements				
	Charges sociales du personnel				
	Cotisations personnelles de l'exploitant				
	Dotations aux amortissements : - sur immobilisations - charges d'exploitation à répartir				
	Dotations aux dépréciations : - sur immobilisations - sur actif circulant				
CHARGES D'EXPLOITATION	Dotations aux provisions				
	Autres charges			22 922	48 063
	Total des charges d'exploitation (2)			25 150	50 290
RESULTAT D'EXPLOITATION					

Compte de Résultat 2/2

Etat exprimé en euros

31/12/2022

31/12/2021

RESULTAT D'EXPLOITATION			
Opéra. comm.	Bénéfice attribué ou perte transférée		
	Perte supportée ou bénéfice transféré		
PRODUITS FINANCIERS	De participations (3)		
	D'autres valeurs mobilières et créances d'actif immobilisé (3)		
	Autres intérêts et produits assimilés (3)		
	Reprises sur provisions et dépréciations et transferts de charges		
	Différences positives de change		
	Produits nets sur cessions de valeurs mobilières de placement		
	Total des produits financiers		
CHARGES FINANCIERES	Dotations aux amortissements, aux dépréciations et aux provisions		
	Intérêts et charges assimilées (4)		
	Différences négatives de change		
	Charges nettes sur cessions de valeurs mobilières de placement		
	Total des charges financières		
RESULTAT FINANCIER			
RESULTAT COURANT AVANT IMPOTS			
PRODUITS EXCEPTIONNELS	Sur opérations de gestion		
	Sur opérations en capital		
	Reprises sur provisions et dépréciations et transferts de charges		
	Total des produits exceptionnels		
CHARGES EXCEPTIONNELLES	Sur opérations de gestion		
	Sur opérations en capital		
	Dotations aux amortissements, aux dépréciations et aux provisions		
	Total des charges exceptionnelles		
RESULTAT EXCEPTIONNEL			
PARTICIPATION DES SALAIRES IMPOTS SUR LES BENEFICES			
TOTAL DES PRODUITS		25 150	50 290
TOTAL DES CHARGES		25 150	50 290
RESULTAT DE L'EXERCICE			

- (1) dont produits afférents à des exercices antérieurs
 (2) dont charges afférentes à des exercices antérieurs
 (3) dont produits concernant les entreprises liées
 (4) dont intérêts concernant les entreprises liées

Détail de l' Actif

Etat exprimé en euros		01/01/2022	12
		31/12/2022	mois
TOTAL II - Actif Immobilisé NET			
TOTAL III - Actif Circulant NET		102 234	100,00
Autres créances		792	0,77
AVOIRS NON PARVENUS	792 0,77		
Disponibilités		101 442	99,23
CREDIT AGRICOLE	100 380 98,19		
PAYPAL	1 062 1,04		
TOTAL DU BILAN ACTIF		102 234	100,00

Détail du Compte de Résultat

Etat exprimé en euros

	01/01/2022 31/12/2022	12 mois	01/01/2021 31/12/2021	12 mois	Variations	%
Total des produits d'exploitation	25 150,00		50 290,00		(25 140,00)	-49,99
Ventes de marchandises						
Production vendue Biens						
Production vendue Services + Travaux						
Montant net du chiffre d'affaires						
Autres produits d'exploitation	25 150,00		50 290,00		(25 140,00)	-49,99
DONS MANUELS	25 150,00		50 290,00		(25 140,00)	-49,99
Total des charges d'exploitation	25 150,00		50 290,00		(25 140,00)	-49,99
Autres achats et charges externes	2 228,20		2 226,80		1,40	0,06
HONORAIRES COMPTABLES	1 103,20		1 100,00		3,20	0,29
HONORAIRES CAC	1 125,00		1 125,00			
COMMISSIONS PAYPAL			1,80		(1,80)	-100,00
Autres charges de gestion courante	22 921,80		48 063,20		(25 141,40)	-52,31
ENGAGEMENT A REALISER SUR DONS	22 921,80		48 063,20		(25 141,40)	-52,31
Résultat d'exploitation						
Total des produits financiers						
Total des charges financières						
Résultat financier						
Résultat courant avant impôts						
Total des produits exceptionnels						
Total des charges exceptionnelles						
Résultat exceptionnel						
Résultat de l'exercice						

Détail de l'Actif

Etat exprimé en euros	01/01/2022	12	01/01/2021	12	Variations	%
	31/12/2022	mois	31/12/2021	mois		
Capital souscrit non appelé						
TOTAL II - Actif Immobilisé NET						
TOTAL III - Actif Circulant NET	102 234	100,00	78 584	100,00	23 650	30,10
Autres créances	792	0,77	792	1,01		
AVOIRS NON PARVENUS	792	0,77	792	1,01		
Disponibilités	101 442	99,23	77 792	98,99	23 650	30,40
CREDIT AGRICOLE	100 380	98,19	76 730	97,64	23 650	30,82
PAYPAL	1 062	1,04	1 062	1,35		
TOTAL DU BILAN ACTIF	102 234	100,00	78 584	100,00	23 650	30,10

Détail du Passif

Etat exprimé en euros	01/01/2022	12	01/01/2021	12	Variations	%
	31/12/2022	mois	31/12/2021	mois		
TOTAL I- Capitaux propres	15 000	<i>14,67</i>	15 000	<i>19,09</i>		
Capital Social ou individuel	15 000	<i>14,67</i>	15 000	<i>19,09</i>		
FONDS STATUTAIRE	15 000	<i>14,67</i>	15 000	<i>19,09</i>		
TOTAL II - Autres fonds propres						
TOTAL III - Total des Provisions						
TOTAL IV - Total des dettes	87 234	<i>85,33</i>	63 584	<i>80,91</i>	23 650	<i>37,19</i>
Dettes fournisseurs et comptes rattachés	7 970	<i>7,80</i>	7 242	<i>9,22</i>	728	<i>10,06</i>
COLLECTIF FOURNISSEURS CREDITEURS	2 392	<i>2,34</i>	3 892	<i>4,95</i>	(1 500)	<i>-38,54</i>
FACTURES NON PARVENUES	5 578	<i>5,46</i>	3 350	<i>4,26</i>	2 228	<i>66,51</i>
Produits constatés d'avance	79 264	<i>77,53</i>	56 342	<i>71,70</i>	22 922	<i>40,68</i>
FONDS DEDIES "DONS RECUS"	79 264	<i>77,53</i>	56 342	<i>71,70</i>	22 922	<i>40,68</i>
TOTAL DU BILAN PASSIF	102 234	<i>100,00</i>	78 584	<i>100,00</i>	23 650	<i>30,10</i>

ETATS DE GESTION

Flux de trésorerie

Etat exprimé en euros

31/12/2022

31/12/2021

OPERATIONS D'EXPLOITATION	Résultat net		
	<i>Elimination des charges et produits sans incidence sur la trésorerie et non liés à l'activité</i>		
	+ Amortissements, dépréciations et provisions (A)		
	- Reprises sur amortissements et provisions (A)		
	- Produits de cession éléments de l'actif		
	+ Valeur nette comptable des éléments cédés		
	- Quote part de subventions d'investissements virée au compte de résultat		
	MARGE BRUTE D'AUTOFINANCEMENT		
	<i>Incidence des décalages de trésorerie sur les créances d'exploitation (valeurs nettes)</i>		
	+/- Variation des stocks		829
	+/- Variation des créances clients		1 396
	+/- Variation des autres créances d'exploitation		
	+/- Variation des dettes fournisseurs	728	
	+/- Variation des autres dettes d'exploitation	22 922	48 063
	FLUX DE TRESORERIE D'EXPLOITATION	23 650	50 288
OPERATIONS D'INVESTISSEMENT	Cessions immobilisations incorporelles		
	+ Cessions immobilisations corporelles		
	+ Cessions/réductions immobilisations financières		
	- Acquisitions immobilisations incorporelles		
	- Acquisitions immobilisations corporelles		
	- Acquisitions immobilisations financières		
	<i>Incidence des décalages de trésorerie sur les opérations d'investissement</i>		
	+/- Variation des dettes fournisseurs sur immobilisations		
	FLUX DE TRESORERIE D'INVESTISSEMENT		
OPERATIONS DE FINANCEMENT	Augmentation de capital ¹		
	- Réduction de capital		
	- Distributions mises en paiement		
	+ Augmentation des dettes financières (B)		
	- Remboursement des dettes financières (B)		
	+ Avances reçues des tiers		
	- Avances remboursées aux tiers		
	<i>Incidence des décalages de trésorerie sur les opérations de financement</i>		
	- Variation du capital souscrit non appelé		
	- Variation du capital souscrit appelé non versé		
	FLUX DE TRESORERIE DE FINANCEMENT		
TRESORERIE	Trésorerie d'ouverture	77 792	27 504
	Trésorerie de clôture	101 442	77 792
	VARIATION DE LA TRESORERIE	23 650	50 288

¹dont subventions d'investissement reçues

(A) Hors actif circulant

(B) Y compris les comptes courants d'associés

Tableau des Emplois et Ressources

		Etat exprimé en euros Etat en valeurs brutes	31/12/2022	31/12/2021
EMPLOIS	Distributions mises en paiement au cours de l'exercice			
	Acquisitions d'éléments de l'actif immobilisé :			
	Immobilisations incorporelles			
	Immobilisations corporelles			
	Immobilisations financières			
	Charges à répartir sur plusieurs exercices (a)			
	Réductions de capitaux propres et prélèvements			
	Remboursements de dettes financières (b)			
	TOTAL DES EMPLOIS			
Détermination de la Capacité d'autofinancement	Excédent (ou insuffisance) Brut d'Exploitation (E.B.E.)	(2 228)	(2 227)	
	+ Transferts de charges (d'exploitation)			
	+ Autres produits (d'exploitation)	25 150	50 290	
	- Autres charges (d'exploitation)	22 922	48 063	
	+ Quotes-parts de résultat sur opérations faites en commun			
	+ Produits financiers			
	- Charges financières			
	+ Produits exceptionnels			
	- Charges exceptionnelles			
	- Participation des salariés aux fruits de l'expansion			
	- Impôts sur les bénéfices			
	= CAPACITE D'AUTOFINANCEMENT DE L'EXERCICE			
RESSOURCES	Capacité d'autofinancement de l'exercice			
	Cessions ou réductions d'éléments de l'actif immobilisé :			
	Cessions d'immobilisations incorporelles			
	Cessions d'immobilisations corporelles			
	Cessions ou réduction d'immobilisations financières			
	Augmentation des capitaux propres :			
	Augmentation de capital ou apports			
	Augmentation des autres capitaux propres			
	Augmentation des dettes financières (b) (c)			
	TOTAL DES RESSOURCES			
VARIATION DU FONDS DE ROULEMENT NET GLOBAL				

(a) Montant brut transféré au cours de l'exercice

(b) Sauf concours bancaires courants et soldes créditeurs de banques

(c) Hors primes de remboursement des obligations

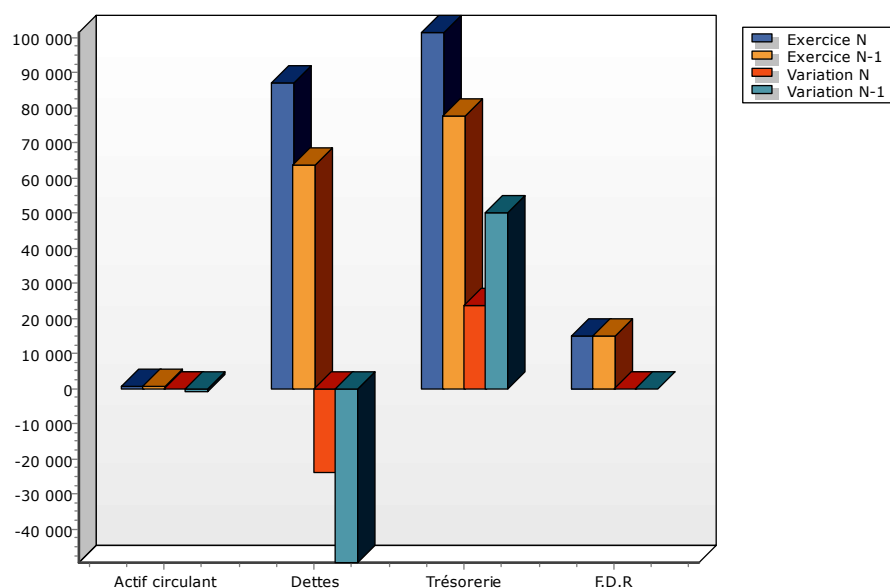
Tableau de Financement

Etat exprimé en euros

Etat en valeurs brutes

		31/12/2022			31/12/2021
		Début d'exercice	Fin d'exercice	Emplois/Ressources	Emplois/Ressources
ACTIF CIRCULANT	Stocks				
	Clients				
	Autres créances	792	792		(829)
	TOTAL ACTIF CIRCULANT	792	792		(829)
DETTES A COURT TERME	Fournisseurs	7 242	7 970	(728)	(1 396)
	Fournisseurs d'immobilisations				
	Autres dettes	56 342	79 264	(22 922)	(48 063)
	TOTAL DETTES A COURT TERME	63 584	87 234	(23 650)	(49 459)
BESOIN EN FONDS DE ROULEMENT		(62 792)	(86 442)	(23 650)	(50 288)
TRESORERIE	Disponible	77 792	101 442	23 650	50 288
	Concours bancaires courants & soldes créditeurs de banque				
	TOTAL TRESORERIE	77 792	101 442	23 650	50 288
FONDS DE ROULEMENT NET GLOBAL		15 000	15 000		

Emplois exprimés en positif - Ressources exprimées en négatif



ANNEXE

Annexe au Bilan

Etat exprimé en euros

Annexe au bilan avant répartition qui présente les caractéristiques suivantes :

- Le bilan de l'exercice présente un total de **102 234** euros
- Le compte de résultat, présenté sous forme de liste, affiche :
 - un total produits de **25 150** euros
 - un total charges de **25 150** euros
 - dégage un résultat de euros

L'exercice considéré :

- débute le **01/01/2022**
- finit le **31/12/2022**
- et a une durée de **12** mois.

Les notes (ou tableaux) ci-après, font partie intégrante des Comptes Annuels.

Ces comptes annuels sont établis par le dirigeant de **FONDS DE DOTATION LACANAU DURABLE** avec le concours du cabinet qui intervient dans le cadre de sa mission de **Présentation des Comptes Annuels** qui lui a été confiée.

Règles et Méthodes Comptables

Etat exprimé en euros

Les comptes annuels de l'exercice ont été élaborés et présentés conformément aux règles générales applicables en la matière et dans le respect du principe de prudence.

Le bilan de l'exercice présente un total de **102 234** euros.

Le compte de résultat, présenté sous forme de liste, affiche un total **produits** de **25 150** euros et un total **charges** de **25 150** euros, dégageant ainsi un **résultat** de euros.

L'exercice considéré débute le **01/01/2022** et finit le **31/12/2022**.
Il a une durée de **12** mois.

Les conventions générales comptables ont été appliquées conformément aux hypothèses de base :

- continuité de l'exploitation.
- permanence des méthodes comptables d'un exercice à l'autre.
- indépendance des exercices.

La méthode de base retenue pour l'évaluation des éléments inscrits en comptabilité est la méthode des coûts historiques.

Aucun changement dans les méthodes d'évaluation et dans les méthodes de présentation n'a été apporté.

Les comptes annuels sont établis dans le respect du règlement CRC 2009-01 du 3 Décembre 2009 (règlement applicable aux fondations). Les apports sont fait sans droit de reprise et sans conditions spécifiques d'utilisation, et les méthodes de valorisation des fonds dédiés comptabilisés.

Les principales méthodes utilisées sont :

Créances et dettes

Les créances et les dettes ont été évaluées pour leur valeur nominale.

Les créances ont, le cas échéant, été dépréciées par voie de provision pour tenir compte des difficultés de recouvrement auxquelles elles étaient susceptibles de donner lieu.

Les créances clients présentées dans le tableau de financement, ont été retenues pour leur valeur brute, conformément aux principes comptables.

Règles et Méthodes Comptables

Etat exprimé en euros

Disponibilités

Les liquidités disponibles en banque ou en caisse ont été évaluées pour leur valeur nominale.

Achats

Les frais accessoires d'achat payés à des tiers n'ont pas été incorporés dans les comptes d'achat, mais ont été comptabilisés dans les différents comptes de charge correspondant à leur nature.

Créances et Dettes

Etat exprimé en euros

		31/12/2022	1 an au plus	plus d'1 an
CREANCES	Créances rattachées à des participations			
	Prêts (1) (2)			
	Autres immobilisations financières			
	Clients douteux ou litigieux			
	Autres créances clients			
	Créances représentatives des titres prêtés			
	Personnel et comptes rattachés			
	Sécurité sociale et autres organismes sociaux			
	Impôts sur les bénéfices			
	Taxes sur la valeur ajoutée			
	Autres impôts, taxes versements assimilés			
	Divers			
	Groupe et associés (2)			
	Débiteurs divers	792	792	
	Charges constatées d'avances			
	TOTAL DES CREANCES	792	792	
(1)	Prêts accordés en cours d'exercice			
(1)	Remboursements obtenus en cours d'exercice			
(2)	Prêts et avances consentis aux associés (personnes physiques)			

		31/12/2022	1 an au plus	1 à 5 ans	plus de 5 ans
DETTES	Emprunts obligataires convertibles (1)				
	Autres emprunts obligataires (1)				
	Emp. dettes ets de crédit à 1an max. à l'origine (1)				
	Emp. dettes ets de crédit à plus 1an à l'origine (1)				
	Emprunts et dettes financières divers (1) (2)				
	Fournisseurs et comptes rattachés	7 970	7 970		
	Personnel et comptes rattachés				
	Sécurité sociale et autres organismes sociaux				
	Impôts sur les bénéfices				
	Taxes sur la valeur ajoutée				
	Obligations cautionnées				
	Autres impôts, taxes et assimilés				
	Dettes sur immobilisations et comptes rattachés				
	Groupe et associés (2)				
	Autres dettes				
	Dettes représentatives de titres empruntés				
	Produits constatés d'avance	79 264	79 264		
	TOTAL DES DETTES	87 234	87 234		
(1)	Emprunts souscrits en cours d'exercice				
(1)	Emprunts remboursés en cours d'exercice				
(2)	Emprunts dettes associés (personnes physiques)				

Charges à payer

Etat exprimé en euros

31/12/2022

Total des Charges à payer		5 578
Dettes fournisseurs et comptes rattachés		5 578
<i>FACTURES NON PARVENUES</i>	5 578	

Tableau de suivi des fonds dédiés

I - SUBVENTIONS DE FONCTIONNEMENT AFFECTEES				
Ressources	Fonds à engager au début de l'exercice	Utilisation en cours d'exercice	Engagement à réaliser sur nouvelles ressources affectées	Fonds restant à engager en fin d'exercice
	A	B	C	D = A - B + C
Fonds dédiés				
TOTAL				

II - RESSOURCES PROVENANT DE LA GENEROSITE DU PUBLIC				
Ressources	Fonds à engager au début de l'exercice	Utilisation en cours d'exercice	Engagement à réaliser sur nouvelles ressources affectées	Fonds restant à engager en fin d'exercice
	A	B	C	D = A - B + C
Dons manuels				
Cf.état Dons manuels	56 342		22 922	79 264
Total	56 342		22 922	79 264
Legs et donations				
Total				
TOTAL	56 342		22 922	79 264

Dons manuels

Ressources provenant de la générosité du public Dons manuels	Fonds à engager au début de l'exercice	Utilisation en cours d'exercice	Engagement à réaliser sur nouvelles ressources affectées	Fonds restant à engager en fin d'exercice
Totalisation				