



# HOCHÉ

EXPERTISE COMPTABLE  
AUDIT & CONSEIL

## Association APES

Comptes annuels clos au  
31/12/2024

Rue jean bouin

24660 COULOUNIEUX

---

**HOCHÉ ET ASSOCIÉS PÉRIGUEUX**

371 boulevard des Saveurs  
24059 PÉRIGUEUX CEDEX  
perigueux@hoche.com

**[www.hoche.com](http://www.hoche.com)**

# Sommaire

Exercice du 01/01/2024 au 31/12/2024

Rapport de présentation	1
Bilan Actif	2
Bilan Passif	3
Compte de résultat	4
Règles et méthodes comptables	5
Immobilisations	7
Amortissements	8
Provisions	9
Créances et dettes	10
Tableau de suivi des fonds associatifs	11
Tableau de suivi des fonds dédiés	12
Fonds dédiés	13
Charges constatés d'avance	14
Produits constatés d'avance	15
Détail de l'Actif	16
Détail du Passif	18
Détail du compte de résultat	19
Tableau de Financement	22
HOCHE PAGE DOS	23

## RAPPORT DE PRESENTATION

En notre qualité d'expert-comptable et conformément aux termes de notre lettre de mission, nous avons effectué une mission de présentation des comptes annuels de l'entreprise **Association APES** relatifs à l'exercice du **01/01/2024** au **31/12/2024**, qui se caractérisent par les données suivantes :

<b>Total du bilan :</b>	<b>644 593</b>	euros
<b>Chiffre d'affaires :</b>	<b>379 361</b>	euros
<b>Résultat net comptable :</b>	<b>-17 463</b>	euros

Fait à PERIGUEUX CEDEX

Le 28/04/2025



Elodie MANIERE  
Expert-comptable Associée

Signé par  
CONSEIL NATIONAL DE L'ORDRE DES EXPERTS-COMPTABLES  
Le 16/05/2025

 **HOCHÉ**  
EXPERTISE COMPTABLE  
AUDIT & CONSEIL

Bilan Actif

		31/12/2024			31/12/2023
		Brut	Amort. et Dépréc.	Net	Net
ACTIF IMMOBILISE	IMMOBILISATIONS INCORPORELLES				
	Frais d'établissement				
	Frais de recherche et de développement				
	Concessions brevets droits similaires	1 860	1 116	744	1 116
	Fonds commercial (1)				
	Autres immobilisations incorporelles				
	Avances et acomptes				
	IMMOBILISATIONS CORPORELLES				
	Terrains				
	Constructions	5 000	5 000		
	Installations techniques,mat. et outillage indus.	71 351	68 493	2 858	(2 359)
	Autres immobilisations corporelles	298 788	240 807	57 982	143 956
	Immobilisations grevées de droits				
	Immobilisations en cours				
	Avances et acomptes				
	IMMOBILISATIONS FINANCIERES (2)				
	Participations évaluées selon mise en équival.				
	Autres participations				
	Créances rattachées à des participations				
	Autres titres immobilisés	16		16	16
	Prêts				
	Autres immobilisations financières	4 715		4 715	4 715
TOTAL ( I )		381 731	315 416	66 315	147 444
ACTIF CIRCULANT	STOCKS ET EN-COURS				
	Matières premières, approvisionnements				5 957
	En-cours de production de biens				
	En-cours de production de services				
	Produits intermédiaires et finis				1 857
	Marchandises				
	Avances et Acomptes versés sur commandes				
	CREANCES (3)				
	Créances usagers et comptes rattachés	169 036		169 036	303 367
	Autres créances	3 636		3 636	65 426
	VALEURS MOBILIERES DE PLACEMENT				
	DISPONIBILITES	405 127		405 127	298 260
COMPTES DE REGULARISATION	Charges constatées d'avance	481		481	318
	TOTAL ( II )	578 279		578 279	675 186
	Frais d'émission d'emprunt à étaler ( III )				
	Primes de remboursement des obligations ( IV )				
Ecart de conversion actif ( V )					
TOTAL ACTIF ( I à VI )		960 010	315 416	644 593	822 630
(1) dont droit au bail					
(2) dont à moins d'un an				4 715	4 715
(3) dont à plus d'un an					
ENGAGEMENTS RECUS					
Legs nets à réaliser : - acceptés par les organes statutairement compétents			- autorisés par l'organisme de tutelle		
Dons en nature restant à vendre					

Bilan Passif

		31/12/2024	31/12/2023
Fonds associatifs	<b>Fonds propres</b>		
	Fonds associatifs sans droit de reprise	333 625	306 396
	Dont legs et donations avec contrepartie d'actifs immobilisés, subventions d'investissements affectées à des biens renouvelables		
	Ecart de réévaluation		
	Réserves		
	Report à nouveau		
	<b>Résultat de l'exercice</b>	(17 463)	27 230
	<b>Total des fonds propres</b>	316 162	333 625
	<b>Autres fonds associatifs</b>		
	Fonds associatifs avec droit de reprise		
Provisions	- Apports		
	- Legs et donations		
	- Subventions d'investissements affectées à des biens renouvelables		
	Résultats sous contrôle de tiers financeurs		
	Droits des propriétaires		
	Ecart de réévaluation		
	Subventions d'investissement sur biens non renouvelables	17 594	36 794
	Provisions réglementées		
	<b>Total des autres fonds associatifs</b>	17 594	36 794
	<b>Total des fonds associatifs</b>	333 757	370 420
Fonds dédiés	Provisions pour risques	155 569	137 544
	Provisions pour charges		
DETTE (s)	<b>Total des provisions</b>	155 569	137 544
DETTE (s)	Sur subventions de fonctionnement		
	Sur dons manuels affectés		
	Sur legs et donations affectés		
	<b>Total des fonds dédiés</b>		
	<b>DETTE FINANCIERE</b>		
	Emprunts obligataires convertibles		
	Autres emprunts obligataires		
	Emprunts dettes auprès des établissements de crédit (2)		
	Emprunts et dettes financières divers		
	Avances et acomptes reçus sur commandes en cours		
DETTE (s)	<b>DETTE D'EXPLOITATION</b>		
	Dettes fournisseurs et comptes rattachés	34 291	61 316
	Dettes fiscales et sociales	17 482	43 050
	<b>DETTE DIVERSE</b>		
	Dettes sur immobilisations et comptes rattachés		122
	Autres dettes		
	Produits constatés d'avance	103 495	210 177
	<b>Total des dettes</b>	155 268	314 666
	Ecart de conversion passif		
<b>TOTAL PASSIF</b>		644 593	822 630
Résultat de l'exercice exprimé en centimes		(17 463,24)	27 229,56
(1) Dont à moins d'un an		155 268	314 666
(2) Dont concours bancaires courants, et soldes créditeurs de banques et CCP			
ENGAGEMENTS DONNES			

## Compte de Résultat

		31/12/2024	31/12/2023
		12 mois	12 mois
PRODUITS D'EXPLOITATION	Ventes de marchandises, de produits fabriqués	3 773	14 114
	Prestations de services	375 588	534 107
	Productions stockée		(5 925)
	Production immobilisée		
	Subventions d'exploitation	207 377	81 727
	Dons		
	Cotisations		
	Legs et donations		
	Autres produits de gestion courante	10	7
	Reprises sur provisions et amortissements, transfert de charges	50 788	79 945
	Autres produits		
	<b>Total des produits d'exploitation</b>	<b>637 536</b>	<b>703 974</b>
CHARGES D'EXPLOITATION	Achats	29 715	54 629
	Variation de stock	7 814	(1 288)
	Autres achats et charges externes	135 057	165 739
	Impôts, taxes et versements assimilés	49 255	4 942
	Rémunération du personnel	278 686	280 410
	Charges sociales	70 292	84 903
	Subventions accordées par l'association		
	Dotation aux amortissements et dépréciations	84 680	84 642
	Dotation aux provisions		
	Autres charges	6 473	8 696
	<b>Total des charges d'exploitation</b>	<b>661 972</b>	<b>682 672</b>
<b>1 - RESULTAT COURANT NON FINANCIER</b>		<b>(24 436)</b>	<b>21 302</b>
Charges financières	Reprises sur provisions et dépréciations et transferts de charges		
	Intérêts et produits financiers	5 915	3 154
	Dotation aux amortissements et aux dépréciations		
	Intérêts et charges financières		
	<b>2 - RESULTAT FINANCIER</b>	<b>5 915</b>	<b>3 154</b>
	<b>3 - RESULTAT COURANT AVANT IMPOT ( 1 + 2 )</b>	<b>(18 522)</b>	<b>24 456</b>
	Produits exceptionnels	156 777	145 210
	Charges exceptionnelles	155 719	142 437
	<b>4 - RESULTAT EXCEPTIONNEL</b>	<b>1 058</b>	<b>2 773</b>
	Impôts sur les sociétés		
EVALUATION DES CONTRIBUTIONS VOLONTAIRES EN NATURE	(+) Report des ressources non utilisées des exercices antérieurs		
	(-) Engagements à réaliser sur ressources affectées		
	<b>TOTAL DES PRODUITS</b>	<b>800 227</b>	<b>852 339</b>
	<b>TOTAL DES CHARGES</b>	<b>817 691</b>	<b>825 109</b>
	<b>EXCEDENT ou DEFICIT</b>	<b>(17 463)</b>	<b>27 230</b>
EVALUATION DES CONTRIBUTIONS VOLONTAIRES EN NATURE	<b>PRODUITS</b>		
	Bénévolat		
	Prestations en nature		
	Dons en nature		
	<b>CHARGES</b>		
	Secours en nature		
	Mise à disposition gratuite de biens et services		
	Personnel bénévole		

## Règles et Méthodes Comptables

Les comptes annuels de l'exercice ont été élaborés et présentés conformément aux dispositions du règlement 2014-031 de l'ANC relatif au plan comptable général et du règlement 2022-04 de l'ANC relatif aux comptes annuels des personnes morales de droit privé à but non lucratifs

Le bilan de l'exercice présente un total de **644 593** euros.

Le compte de résultat, présenté sous forme de liste, affiche un total **produits** de **800 227** euros et un total **charges** de **817 691** euros, dégageant ainsi un **résultat** de **-17 463** euros.

L'exercice considéré débute le **01/01/2024** et finit le **31/12/2024**.  
Il a une durée de **12** mois.

Les conventions générales comptables ont été appliquées conformément aux hypothèses de base :

- continuité de l'exploitation.
- permanence des méthodes comptables d'un exercice à l'autre.
- indépendance des exercices.

La méthode de base retenue pour l'évaluation des éléments inscrits en comptabilité est la méthode des coûts historiques.

Aucun changement dans les méthodes d'évaluation et dans les méthodes de présentation n'a été apporté.

Les principales méthodes utilisées sont :

### Immobilisations

Les immobilisations corporelles sont évaluées à leur coût d'acquisition (prix d'achat et frais accessoires, hors frais d'acquisition des immobilisations) ou à leur coût de production.

Les amortissements pour dépréciation sont calculés suivant le mode linéaire ou dégressif en fonction de la durée normale d'utilisation des biens.

Les éléments non amortissables de l'actif immobilisé sont inscrits pour leur valeur brute constituée par le coût d'achat hors frais accessoires. Lorsque la valeur d'inventaire est inférieure à la valeur brute, une provision pour dépréciation est constituée du montant de la différence.

### Stocks et en cours

Les matières et marchandises ont été évaluées à leur coût d'acquisition (prix d'achat et frais accessoires).

Les produits en cours de production ont été évalués à leur coût de production.

Une provision pour dépréciation des stocks égale à la différence entre la valeur brute et le cours du jour ou la valeur de réalisation déduction faite des frais proportionnels de vente, est effectuée lorsque cette valeur brute est supérieure.

### Créances et dettes

Les créances et les dettes ont été évaluées pour leur valeur nominale.

Les créances ont, le cas échéant, été dépréciées par voie de provision pour tenir compte des difficultés de recouvrement auxquelles elles étaient susceptibles de donner lieu.

Les créances clients présentées dans le tableau de financement, ont été retenues pour leur valeur brute, conformément aux principes comptables.

## Règles et Méthodes Comptables

### Disponibilités

Les liquidités disponibles en banque ou en caisse ont été évaluées pour leur valeur nominale.

### Achats

Les frais accessoires d'achat payés à des tiers n'ont pas été incorporés dans les comptes d'achat, mais ont été comptabilisés dans les différents comptes de charge correspondant à leur nature.



Immobilisations

		Valeurs brutes début d'exercice	Mouvements de l'exercice				Valeurs brutes au 31/12/2024
			Augmentations		Diminutions		
			Réévaluations	Acquisitions	Virt p.à p.	Cessions	
INCORPORELLES	Frais d'établissement et de développement						
	Autres	1 860					1 860
	TOTAL IMMOBILISATIONS INCORPORELLES	1 860					1 860
CORPORELLES	Terrains						
	Constructions sur sol propre	5 000					5 000
	sur sol d'autrui						
	instal. agencement						
	Instal technique, matériel outillage industriels	71 351					71 351
	Instal., agencement, aménagement divers	19 253					19 253
	Matériel de transport	21 700					21 700
	Matériel de bureau, informatique et mobilier	230 832					230 832
	Emballages récupérables et divers	23 454		3 550			27 004
	Immobilisations grévées de droits						
	Immobilisations corporelles en cours						
Avances et acomptes							
	TOTAL IMMOBILISATIONS CORPORELLES	371 589		3 550			375 139
FINANCIERES	Participations évaluées en équivalence						
	Autres participations						
	Autres titres immobilisés	16					16
	Prêts et autres immobilisations financières	4 715					4 715
	TOTAL IMMOBILISATIONS FINANCIERES	4 731					4 731
TOTAL		378 181		3 550			381 731

Amortissements

		Amortissements début d'exercice	Mouvements de l'exercice		Amortissements au 31/12/2024
			Dotations	Diminutions	
INCORPORELLES	Frais d'établissement et de développement				
	Autres	744	372		1 116
	TOTAL IMMOBILISATIONS INCORPORELLES	744	372		1 116
CORPORELLES	Terrains				
	Constructions sur sol propre	5 000			5 000
	sur sol d'autrui				
	instal. agencement aménagement				
	Instal technique, matériel outillage industriels	73 711	17 391	22 608	68 493
	Autres instal., agencement, aménagement divers	19 253			19 253
	Matériel de transport	19 351	4 900	4 200	20 051
	Matériel de bureau, mobilier	112 678	74 579		187 257
Emballages récupérables et divers		14 246		14 246	
Immobilisations grevées de droits					
TOTAL IMMOBILISATIONS CORPORELLES		229 992	111 116	26 808	314 300
TOTAL		230 737	111 488	26 808	315 416

Provisions

		Début exercice	Augmentations	Diminutions	31/12/2024
PROVISIONS REGLEMEENTEES	Reconstruction gisements miniers et pétroliers				
	Provisions pour investissement				
	Provisions pour hausse des prix				
	Provisions pour amortissements dérogatoires				
	Provisions fiscales pour prêts d'installation				
	Provisions autres				
	PROVISIONS REGLEMEENTEES				
PROVISIONS POUR RISQUES ET CHARGES	Pour litiges				
	Pour garanties données aux clients				
	Pour pertes sur marchés à terme				
	Pour amendes et pénalités				
	Pour pertes de change				
	Pour pensions et obligations similaires				
	Pour impôts				
	Pour renouvellement des immobilisations				
	Provisions pour gros entretien et grandes révisions				
	Pour chges sociales et fiscales sur congés à payer				
	Autres	137 544	155 569	137 544	155 569
	PROVISIONS POUR RISQUES ET CHARGES	137 544	155 569	137 544	155 569
PROVISIONS POUR DEPRECIATION	Sur immobilisations <div><div></div><div>incorporelles</div><div>corporelles</div><div>des titres mis en équivalence</div><div>titres de participation</div><div>autres immo. financières</div></div>				
	Sur stocks et en-cours				
	Sur comptes clients				
	Autres				
	PROVISIONS POUR DEPRECIATION				
TOTAL GENERAL		137 544	155 569	137 544	155 569
Dont dotations et reprises <div><div></div><div>- d'exploitation</div><div>- financières</div><div>- exceptionnelles</div></div>			155 569	137 544	
Titres mis en équivalence : montant de la dépréciation à la clôture de l'exercice calculée selon les règles prévues à l'article 39-1.5e du C.G.I.					

Créances et Dettes

		31/12/2024	1 an au plus	plus d'1 an
CREANCES	Créances rattachées à des participations			
	Prêts			
	Autres immobilisations financières	4 715	4 715	
	Clients douteux ou litigieux	18	18	
	Autres créances clients	169 018	169 018	
	Créances représentatives des titres prêtés			
	Personnel et comptes rattachés			
	Sécurité sociale et autres organismes sociaux			
	Impôts sur les bénéfices			
	Taxes sur la valeur ajoutée	1	1	
	Autres impôts, taxes versements assimilés			
	Divers			
	Groupe et associés			
	Débiteurs divers	3 635	3 635	
	Charges constatées d'avance	481	481	
TOTAL DES CREANCES		177 867	177 867	
Prêts accordés en cours d'exercice				
Remboursements obtenus en cours d'exercice				
Prêts et avances consentis aux associés (personnes physiques)				

		31/12/2024	1 an au plus	1 à 5 ans	plus de 5 ans
DETTES	Emprunts obligataires convertibles				
	Autres emprunts obligataires				
	Emprunts dettes ets de crédit à 1an max. à l'origine				
	Emprunts dettes ets de crédit à plus 1 an à l'origine				
	Emprunts et dettes financières divers				
	Fournisseurs et comptes rattachés	34 291	34 291		
	Personnel et comptes rattachés	1 963	1 963		
	Sécurité sociale et autres organismes sociaux	10 953	10 953		
	Impôts sur les bénéfices				
	Taxes sur la valeur ajoutée	2 359	2 359		
	Obligations cautionnées				
	Autres impôts, taxes et assimilés	2 207	2 207		
	Dettes sur immobilisations et comptes rattachés				
	Groupe et associés				
	Autres dettes				
	Dette représentative de titres empruntés				
	Produits constatés d'avance	103 495	103 495		
TOTAL DES DETTES		155 268	155 268		
Emprunts souscrits en cours d'exercice					
Emprunts remboursés en cours d'exercice					
Emprunts dettes associés (personnes physiques)					

## Tableau de suivi des fonds associatifs

Libellé	Solde au début de l'exercice A	Augmentations B	Diminutions C	Solde à la fin de l'exercice D = A + B - C
<b>Fonds associatifs sans droit de reprise</b>				
- Patrimoine intégré				
- Fonds statutaires	306 396	27 230		333 626
- Subventions d'investissement non renouvelables				
- Apports sans droit de reprise				
- Legs et donations avec contrepartie d'actif immobilisés				
- Subventions d'investissement affectées à des biens renouvelables				
Ecart de réévaluation sur des biens sans droit de reprise				
Réserves statutaires ou contractuelles				
Réserves réglementées				
Autres réserves				
Report à nouveau				
Résultat de l'exercice	27 230		27 230	
<b>Fonds associatifs avec droit de reprise</b>				
- Apports				
- Legs et donations				
- Subventions d'investissement sur biens renouvelables				
Résultats sous contrôle des tiers financeurs				
Droits des propriétaires (Commodat)				
Ecart de réévaluation sur des biens avec droit de reprise				
Subventions d'investissement sur biens non renouvelables	36 794		19 200	17 594
Provisions réglementées				
<b>TOTAL</b>	<b>370 420</b>	<b>27 230</b>	<b>46 430</b>	<b>351 220</b>

## Tableau de suivi des fonds dédiés

I - SUBVENTIONS DE FONCTIONNEMENT AFFECTEES				
Ressources	Fonds à engager au début de l'exercice	Utilisation en cours d'exercice	Engagement à réaliser sur nouvelles ressources affectées	Fonds restant à engager en fin d'exercice
	A	B	C	D = A - B + C
Fonds dédiés				
TOTAL				

II - RESSOURCES PROVENANT DE LA GENEROSITE DU PUBLIC				
Ressources	Fonds à engager au début de l'exercice	Utilisation en cours d'exercice	Engagement à réaliser sur nouvelles ressources affectées	Fonds restant à engager en fin d'exercice
	A	B	C	D = A - B + C
Dons manuels				
Total				
Legs et donations				
Total				
TOTAL				

Fonds dédiés

Subventions de fonctionnement affectées - Fonds dédiés	Fonds à engager au début de l'exercice	Utilisation en cours d'exercice	Engagement à réaliser sur nouvelles ressources affectées	Fonds restant à engager en fin d'exercice
Totalisation				

Charges constatées d'avance

	Période	Montants	31/12/2024
Charges constatées d'avance - EXPLOITATION			481
Charges externes		481	
Charges constatées d'avance - FINANCIERES			
Charges constatées d'avance - EXCEPTIONNELLES			
TOTAL			481



Produits constatés d'avance

	Période	Montants	31/12/2024
Produits constatés d'avance - EXPLOITATION Action CEJ JR 2025		103 495	103 495
Produits constatés d'avance - FINANCIERS			
Produits constatés d'avance - EXCEPTIONNELS			
TOTAL			103 495

## Détail de l'Actif

	01/01/2024 31/12/2024	12 mois	01/01/2023 31/12/2023	12 mois	Variations	%
<b>TOTAL II - Actif Immobilisé NET</b>	<b>66 315</b>	<b>10,29</b>	<b>147 444</b>	<b>17,92</b>	<b>(81 130)</b>	<b>-55,02</b>
<b>Concessions brevets et droits similaires</b>	<b>744</b>	<b>0,12</b>	<b>1 116</b>	<b>0,14</b>	<b>(372)</b>	<b>-33,33</b>
205000 LOGICIELS	1 860	0,29	1 860	0,23		
280500 AMORT. LOGICIELS	(1 116)	-0,17	(744)	-0,09	(372)	-50,00
<b>Constructions</b>						
213100 BATIMENTS	5 000	0,78	5 000	0,61		
281310 AMORT. BATIMENTS	(5 000)	-0,78	(5 000)	-0,61		
<b>Installations techniques, matériel et outillage</b>	<b>2 858</b>	<b>0,44</b>	<b>(2 359)</b>	<b>-0,29</b>	<b>5 217</b>	<b>221,12</b>
215150 PLANTATION FLO	1 000	0,16	1 000	0,12		
215400 MATERIEL ET OUTILLAGE	70 351	10,91	70 351	8,55		
281515 AMORT. PLANTATION FLO	(1 000)	-0,16	(1 000)	-0,12		
281540 AMORT. MAT. ET OUTILLAGE	(67 493)	-10,47	(63 471)	-7,72	(4 022)	-6,34
281550 AMORTISSEMENT EQUINE			(9 240)	-1,12	9 240	100,00
<b>Autres immobilisations corporelles</b>	<b>57 982</b>	<b>9,00</b>	<b>143 956</b>	<b>17,50</b>	<b>(85 975)</b>	<b>-59,72</b>
218100 INST. AGENC. DIVERS	19 253	2,99	19 253	2,34		
218200 MATERIEL DE TRANSPORTS	21 700	3,37	21 700	2,64		
218300 MATERIEL DE BUREAU	230 832	35,81	230 832	28,06		
218500 IMMO EQUINE	27 004	4,19	23 454	2,85	3 550	15,14
281810 AMORT. AGENC. CONST.	(19 253)	-2,99	(19 253)	-2,34		
281820 AMORT. MAT TRANSPORTS	(20 051)	-3,11	(19 351)	-2,35	(700)	-3,62
281830 AMORT. MAT. BUREAU & INFO	(187 257)	-29,05	(112 678)	-13,70	(74 579)	-66,19
281850 AMORTISSEMENT MAT EQUINE	(14 246)	-2,21			(14 246)	
<b>Autres titres immobilisés</b>	<b>16</b>		<b>16</b>			
272800 AUTRES TITRES IMMOBILISES	16		16			
<b>Autres immobilisations financières</b>	<b>4 715</b>	<b>0,73</b>	<b>4 715</b>	<b>0,57</b>		
275500 DEPOTS ET CAUTIONNEMENTS	4 715	0,73	4 715	0,57		
<b>TOTAL III - Actif Circulant NET</b>	<b>578 279</b>	<b>89,71</b>	<b>675 186</b>	<b>82,08</b>	<b>(96 907)</b>	<b>-14,35</b>
<b>Matières premières, approvisionnements</b>			<b>5 957</b>	<b>0,72</b>	<b>(5 957)</b>	<b>-100,00</b>
317000 STOCK APPROV. DIVERS			5 957	0,72	(5 957)	-100,00
<b>Produits intermédiaires et finis</b>			<b>1 857</b>	<b>0,23</b>	<b>(1 857)</b>	<b>-100,00</b>
354000 STOCK PEPINIERE FLO			1 857	0,23	(1 857)	-100,00
<b>Créances clients, usagers et comptes rattachés</b>	<b>169 036</b>	<b>26,22</b>	<b>303 367</b>	<b>36,88</b>	<b>(134 332)</b>	<b>-44,28</b>
041D COLLECTIF CLIENTS DEBITEURS	169 018	26,22			169 018	
411000 CLIENTS			279 968	34,03	(279 968)	-100,00
416000 CLIENTS DOUTEUX	18		18			
418100 CLIENTS FACT. A ETABLIR			23 382	2,84	(23 382)	-100,00
<b>Autres créances</b>	<b>3 636</b>	<b>0,56</b>	<b>65 426</b>	<b>7,95</b>	<b>(61 791)</b>	<b>-94,44</b>
040D COLLECTIF FOURNISSEURS DEBITEURS	3 239	0,50			3 239	
421000 PERS. REMUNERATIONS DUES			106	0,01	(106)	-100,00
445600 TVA DEDUCTIBLES	1				1	
445670 CREDIT T.V.A.			2 276	0,28	(2 276)	-100,00
448700 ETAT PRODUITS A RECEVOIR			843	0,10	(843)	-100,00
468700 PRODUIS A RECEVOIR	396	0,06	62 201	7,56	(61 805)	-99,36
<b>Disponibilités</b>	<b>405 127</b>	<b>62,85</b>	<b>298 260</b>	<b>36,26</b>	<b>106 866</b>	<b>35,83</b>
512000 BANQUES	27 308	4,24	55 828	6,79	(28 520)	-51,09
512100 COMPTE LIVRET A	83 058	12,89	81 154	9,87	1 904	2,35
512200 CSL ASSOCIATIONS	294 703	45,72	161 220	19,60	133 483	82,80

Détail de l'Actif

		01/01/2024 31/12/2024	12 mois	01/01/2023 31/12/2023	12 mois	Variations	%
531000	CAISSE SIEGE	59	0,01	59	0,01		
Charges constatées d'avance		481	0,07	318	0,04	163	51,31
486000	CHARGES CONSTAT.D AV	481	0,07	318	0,04	163	51,31
TOTAL DU BILAN ACTIF		644 593	100,00	822 630	100,00	(178 037)	-21,64

## Détail du Passif

	01/01/2024 31/12/2024	12 mois	01/01/2023 31/12/2023	12 mois	Variations	%
<b>TOTAL I - Total des fonds associatifs</b>	<b>333 757</b>	<b>51,78</b>	<b>370 420</b>	<b>45,03</b>	<b>(36 663)</b>	<b>-9,90</b>
<b>Total des fonds propres</b>	<b>316 162</b>	<b>49,05</b>	<b>333 625</b>	<b>40,56</b>	<b>(17 463)</b>	<b>-5,23</b>
<b>Fonds associatif sans droit de reprise</b>	<b>333 625</b>	<b>51,76</b>	<b>306 396</b>	<b>37,25</b>	<b>27 230</b>	<b>8,89</b>
101900 FONDS PROPRES	333 625	51,76	306 396	37,25	27 230	8,89
<b>Excédent ou déficit de l'exercice</b>	<b>(17 463)</b>	<b>-2,71</b>	<b>27 230</b>	<b>3,31</b>	<b>(44 693)</b>	<b>-164,13</b>
<b>Total des autres fonds associatifs</b>	<b>17 594</b>	<b>2,73</b>	<b>36 794</b>	<b>4,47</b>	<b>(19 200)</b>	<b>-52,18</b>
<b>Subventions d'investissement</b>	<b>17 594</b>	<b>2,73</b>	<b>36 794</b>	<b>4,47</b>	<b>(19 200)</b>	<b>-52,18</b>
131000 SUBVENTION D'INVESTISSEMENT	69 600	10,80	69 600	8,46		
139100 SUBVT A RESULTAT	(52 006)	-8,07	(32 806)	-3,99	(19 200)	-58,53
<b>TOTAL III - Total des Provisions</b>	<b>155 569</b>	<b>24,13</b>	<b>137 544</b>	<b>16,72</b>	<b>18 024</b>	<b>13,10</b>
<b>Provisions pour risques</b>	<b>155 569</b>	<b>24,13</b>	<b>137 544</b>	<b>16,72</b>	<b>18 024</b>	<b>13,10</b>
151800 AUTRES PROV.P/ RISQUES	155 569	24,13	137 544	16,72	18 024	13,10
<b>TOTAL II - Total des fonds reportés et dédiés</b>						
<b>TOTAL IV - Total des dettes</b>	<b>155 268</b>	<b>24,09</b>	<b>314 666</b>	<b>38,25</b>	<b>(159 398)</b>	<b>-50,66</b>
<b>Dettes fournisseurs et comptes rattachés</b>	<b>34 291</b>	<b>5,32</b>	<b>61 316</b>	<b>7,45</b>	<b>(27 025)</b>	<b>-44,07</b>
040C COLLECTIF FOURNISSEURS CREDITEURS	24 937	3,87			24 937	
401000 FOURNISSEURS			53 427	6,49	(53 427)	-100,00
408100 FOURNIS.FACT.NON PARVENUES	9 354	1,45	7 890	0,96	1 464	18,56
<b>Dettes fiscales et sociales</b>	<b>17 482</b>	<b>2,71</b>	<b>43 050</b>	<b>5,23</b>	<b>(25 568)</b>	<b>-59,39</b>
428200 CONGES A PAYER	1 963	0,30	3 525	0,43	(1 562)	-44,31
428600 AUTRES CHARGES A PAYER			20 000	2,43	(20 000)	-100,00
431000 SECURITE SOCIALE	7 070	1,10	9 456	1,15	(2 386)	-25,23
437200 CAISSE RETRAITE SALARIES	1 447	0,22	2 204	0,27	(758)	-34,37
437600 CAIS PREVOY MALAKOFF MEDERIC	1 872	0,29	1 905	0,23	(33)	-1,72
437900 OCIANE	112	0,02	55	0,01	58	105,59
438600 ORG.SOC. CHARGES A PAYER	452	0,07	4 075	0,50	(3 623)	-88,91
441300 PRELEVEMENT A LA SOURCE-PAS	157	0,02	154	0,02	2	1,48
445510 TVA A DECAISSER	2 359	0,37			2 359	
448600 ETAT CHARGES A PAYER	2 050	0,32	1 677	0,20	374	22,29
<b>Autres dettes</b>			<b>122</b>	<b>0,01</b>	<b>(122)</b>	<b>-100,00</b>
468600 CHARGES A PAYER			122	0,01	(122)	-100,00
<b>Produits constatés d'avance</b>	<b>103 495</b>	<b>16,06</b>	<b>210 177</b>	<b>25,55</b>	<b>(106 682)</b>	<b>-50,76</b>
487000 PROD.CONSTATES D AVANCE	103 495	16,06	210 177	25,55	(106 682)	-50,76
<b>Total du passif</b>	<b>644 593</b>	<b>100,00</b>	<b>822 630</b>	<b>100,00</b>	<b>(178 037)</b>	<b>-21,64</b>

## Détail du compte de résultat

	01/01/2024 31/12/2024	12 mois	01/01/2023 31/12/2023	12 mois	Variations	%
<b>Total des produits d'exploitation</b>	<b>637 536</b>	<b>100,00</b>	<b>703 974</b>	<b>100,00</b>	<b>(66 439)</b>	<b>-9,44</b>
<b>Ventes de marchandises, de produits fabriqués</b>	<b>3 773</b>	<b>0,59</b>	<b>14 114</b>	<b>2,00</b>	<b>(10 341)</b>	<b>-73,27</b>
701005 VENTES PRODUITS FINIS	3 773	0,59	14 114	2,00	(10 341)	-73,27
<b>Prestations de services</b>	<b>375 588</b>	<b>58,91</b>	<b>534 107</b>	<b>75,87</b>	<b>(158 519)</b>	<b>-29,68</b>
706000 PRESTATIONS DE SERVICES	328 586	51,54	497 588	70,68	(169 002)	-33,96
706005 PRESTATIONS DE SERVICES FERME	46 252	7,25	36 251	5,15	10 001	27,59
708805 AUTRES PROD ANNEXES FERME	750	0,12	268	0,04	482	179,74
<b>Production stockée</b>			<b>(5 925)</b>	<b>-0,84</b>	<b>5 925</b>	<b>100,00</b>
713305 VAR.STOCK.AVANCE GDES CULTURES			(5 925)	-0,84	5 925	100,00
<b>Subventions d'exploitation</b>	<b>207 377</b>	<b>32,53</b>	<b>81 727</b>	<b>11,61</b>	<b>125 650</b>	<b>153,74</b>
740005 SUBVENTIONS D EXPLOIT FERME	161 644	25,35	31 096	4,42	130 548	419,82
741005 FDI - ASP CDDI	45 733	7,17	50 631	7,19	(4 898)	-9,67
<b>Autres produits de gestion courante</b>	<b>10</b>		<b>7</b>		<b>3</b>	<b>46,02</b>
758000 PRODUITS DIV GESTION	6		2		4	202,88
758005 PRODUITS DIV. GEST COUR FERME	4		5		(1)	-23,40
<b>Reprises sur amts, dép, prov et transferts de charges</b>	<b>50 788</b>	<b>7,97</b>	<b>79 945</b>	<b>11,36</b>	<b>(29 157)</b>	<b>-36,47</b>
791000 TRANSF. CHARGES EXPLOITATION	8 446	1,32	10 339	1,47	(1 894)	-18,31
791005 TRANSF CHGES EXPLOITATION FERME	39 891	6,26	69 606	9,89	(29 715)	-42,69
791100 TRANSFERT CHARGES IND JOURNALIERES	2 451	0,38			2 451	
<b>Total des charges d'exploitation</b>	<b>661 972</b>	<b>103,83</b>	<b>682 672</b>	<b>96,97</b>	<b>(20 701)</b>	<b>-3,03</b>
<b>Achats</b>	<b>29 715</b>	<b>4,66</b>	<b>54 629</b>	<b>7,76</b>	<b>(24 914)</b>	<b>-45,61</b>
601005 ACHATS MAT PREM FERME	16 931	2,66	12 844	1,82	4 087	31,82
601100 ACHATS FOURNITURES PEDAG.	10 989	1,72	37 758	5,36	(26 769)	-70,90
601700 VETEMENTS STAGIAIRES	995	0,16	3 468	0,49	(2 473)	-71,31
601705 VETEMENTS STAGIAIRES FERME	800	0,13	559	0,08	241	43,12
<b>Variation de stock</b>	<b>7 814</b>	<b>1,23</b>	<b>(1 288)</b>	<b>-0,18</b>	<b>9 102</b>	<b>706,54</b>
603205 VARATION STOCK APPROV FERME	7 814	1,23	(1 288)	-0,18	9 102	706,54
<b>Autres achats et charges externes</b>	<b>135 057</b>	<b>21,18</b>	<b>165 739</b>	<b>23,54</b>	<b>(30 682)</b>	<b>-18,51</b>
604005 ETUDES PREST. SERVICES FERME	23 996	3,76	13 487	1,92	10 509	77,92
606115 ELECTRICITE CAMPSEGRET	3 953	0,62	2 984	0,42	970	32,49
606125 EAU FERME	454	0,07	395	0,06	59	14,90
606140 CARBURANT	193	0,03	763	0,11	(570)	-74,66
606145 CARBURANT FERME	2 399	0,38	3 630	0,52	(1 231)	-33,91
606305 FOURN. ENTRET&PETIT EQUIP FERME	7 219	1,13	10 380	1,47	(3 161)	-30,46
606400 FOURNIT. ADMINISTRATIVES	286	0,04	613	0,09	(327)	-53,41
606405 FOURNITURES ADMINISTRATIVES FERME			71	0,01	(71)	-100,00
611000 SOUS TRAIT. FONDATION	5 193	0,81	7 682	1,09	(2 489)	-32,40
613200 LOCATION IMMOBILIERE	3 584	0,56	3 584	0,51		
613205 LOYER CAMPSEGRET	18 000	2,82	18 000	2,56		
613525 LOC KANGOO EY-322-QD - EQUINE	444	0,07			444	
615215 ENT REP MAUZAC FERME	227	0,04	108	0,02	119	109,61
615525 ENT. REPR MAT. TPS FERME	5 463	0,86	4 661	0,66	802	17,21
615545 ENT. REPARAT. MAT ET OUT FERME	2 486	0,39	557	0,08	1 929	346,68
615600 MAINTENANCE	690	0,11	588	0,08	102	17,26
616100 MULTIRISQUES	1 912	0,30	1 863	0,26	49	2,62
616105 MULTIRISQUE MAUZAC - CAMPSEGRE	734	0,12	673	0,10	61	9,00
616205 ASSURANCES MAUZAC	1 497	0,23	1 184	0,17	313	26,44
616415 ASSURANCES CAMPSEGRET	671	0,11			671	
621100 INTERVENANTS EXTERIEURS	29 357	4,60	31 783	4,51	(2 426)	-7,63
621105 INTERVENANTS EXTERIEUR FERME	6 050	0,95	33 893	4,81	(27 843)	-82,15

## Détail du compte de résultat

		01/01/2024 31/12/2024	12 mois	01/01/2023 31/12/2023	12 mois	Variations	%
621405	PERSONNEL EXT ENTREPRISE FERME			6 786	0,96	(6 786)	-100,00
622600	HONORAIRES	8 288	1,30	9 895	1,41	(1 607)	-16,24
623100	ANNONCES ET INSERTION			239	0,03	(239)	-100,00
623200	CADEAUX			129	0,02	(129)	-100,00
624005	TRANSPORTS / ACHATS FERME			50	0,01	(50)	-100,00
625120	FRAIS DEPLAC. GASC M.	509	0,08	450	0,06	59	13,02
625125	FRAIS DEPL DEBORDEAUX FERME	30		56	0,01	(26)	-47,05
625160	FRAIS DEPLAC. DIVERS	2 842	0,45	5 144	0,73	(2 302)	-44,75
625165	FRAIS DEPL DIVERS FERME	317	0,05	748	0,11	(431)	-57,63
625600	MISSIONS	937	0,15	1 132	0,16	(195)	-17,26
625605	MISSIONS FERME	116	0,02	16		101	646,73
625700	RECEPTIONS	989	0,16	923	0,13	66	7,20
625705	RECEPTIONS FERME	1 465	0,23	67	0,01	1 397	N/S
626100	FRAIS POSTAUX	282	0,04	272	0,04	10	3,63
626105	FRAIS POSTAUX FERME	17		22		(6)	-26,29
626505	TELEPHONE FERME	969	0,15	1 201	0,17	(232)	-19,32
627000	SERVICES BANCAIRES ASSIM.	165	0,03	162	0,02	3	1,70
628100	COTISATIONS	2 622	0,41	876	0,12	1 746	199,28
628105	COTISATIONS FERME	703	0,11	670	0,10	33	4,98
<b>Impôts, taxes, versements assimilés</b>		<b>49 255</b>	<b>7,73</b>	<b>4 942</b>	<b>0,70</b>	<b>44 313</b>	<b>896,64</b>
633300	FORMATION CONTINUE (ORG.)	5 265	0,83	4 464	0,63	801	17,95
633305	FORMATION CONTINUE FERME	43 394	6,81			43 394	
635405	DROIT ENREGIS ET TIMBRES FERME	189	0,03	12		177	N/S
635805	TAXES DIVERS FERME	408	0,06	467	0,07	(59)	-12,61
<b>Rémunération du personnel</b>		<b>278 686</b>	<b>43,71</b>	<b>280 410</b>	<b>39,83</b>	<b>(1 724)</b>	<b>-0,61</b>
641100	SALAIRES APPOINT.COMMIS.	209 203	32,81	188 819	26,82	20 384	10,80
641120	SALAIRES CDDI INSERTION	82 039	12,87	86 016	12,22	(3 977)	-4,62
641300	PROVISION PRIMES			20 000	2,84	(20 000)	-100,00
641400	INDEMNITES ET AVANTAGES	(12 557)	-1,97	(14 425)	-2,05	1 868	12,95
<b>Charges sociales</b>		<b>70 292</b>	<b>11,03</b>	<b>84 903</b>	<b>12,06</b>	<b>(14 611)</b>	<b>-17,21</b>
645100	COTISATIONS A L'URSSAF	56 561	8,87	62 114	8,82	(5 552)	-8,94
645200	COTIS. MUTUELLE OCIANE	1 315	0,21	797	0,11	517	64,90
645320	COTIS.RETRAITE(SALARIES)	10 549	1,65	13 878	1,97	(3 329)	-23,99
645350	COT. PREVOYANCE N/CA	4 530	0,71	4 943	0,70	(413)	-8,36
645810	PROV CHARGES SOC PRIMES	(2 121)	-0,33			(2 121)	
645820	PROVISION CONGES PAYES	(1 921)	-0,30	1 845	0,26	(3 766)	-204,10
647500	MEDECINE DU TRAVAIL PHARMACIE	1 380	0,22	1 326	0,19	54	4,05
<b>Dotations aux amortissements et aux dépréciations</b>		<b>84 680</b>	<b>13,28</b>	<b>84 642</b>	<b>12,02</b>	<b>38</b>	<b>0,04</b>
681100	DOTATIONS SUR IMMOBILISATIONS INCORPORE	372	0,06	372	0,05		
681120	DOT.AMORT.IMMO.CORPOR.	75 490	11,84	75 540	10,73	(50)	-0,07
681125	DOT.AMORT.IMMO.CORPO FERME	8 818	1,38	8 730	1,24	88	1,01
<b>Autres charges</b>		<b>6 473</b>	<b>1,02</b>	<b>8 696</b>	<b>1,24</b>	<b>(2 223)</b>	<b>-25,56</b>
658000	CHARGES DIV.GEST.COURANTE	6 471	1,02	7 900	1,12	(1 428)	-18,08
658005	CHARGES DIV GEST COURANTE FERME	2		796	0,11	(795)	-99,80
<b>RESULTAT COURANT NON FINANCIER</b>		<b>(24 436)</b>	<b>-3,83</b>	<b>21 302</b>	<b>3,03</b>	<b>(45 738)</b>	<b>-214,71</b>
<b>RESULTAT FINANCIER</b>		<b>5 915</b>	<b>0,93</b>	<b>3 154</b>	<b>0,45</b>	<b>2 760</b>	<b>87,51</b>
<b>Intérêts et produits financiers</b>		<b>5 915</b>	<b>0,93</b>	<b>3 154</b>	<b>0,45</b>	<b>2 760</b>	<b>87,51</b>
768000	AUTRES PRODUITS FINANCIERS	5 915	0,93	3 154	0,45	2 760	87,51
<b>RESULTAT COURANT AVANT IMPOTS</b>		<b>(18 522)</b>	<b>-2,91</b>	<b>24 456</b>	<b>3,47</b>	<b>(42 978)</b>	<b>-175,73</b>
<b>Produits exceptionnels</b>		<b>156 777</b>	<b>24,59</b>	<b>145 210</b>	<b>20,63</b>	<b>11 567</b>	<b>7,97</b>

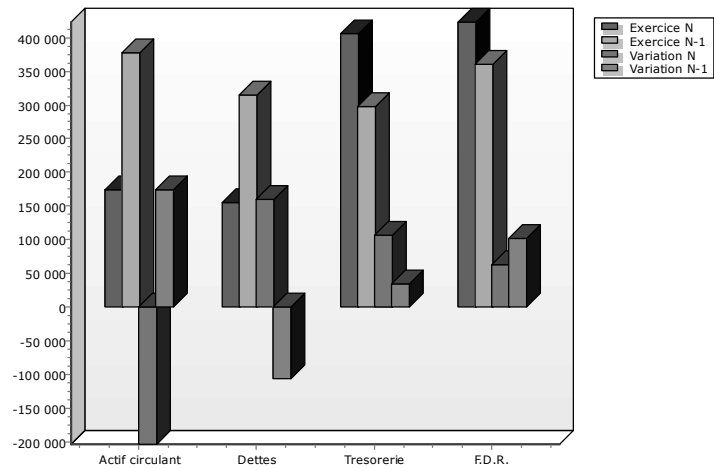
Détail du compte de résultat

		01/01/2024 31/12/2024	12 mois	01/01/2023 31/12/2023	12 mois	Variations	%
772000	PRODUITS EXERCICES ANTERIEURS	33	0,01			33	
775005	PROD. CESSION ELEMENTS ACTIFS FERME			2 500	0,36	(2 500)	-100,00
777000	QUOTE-PART SUBVENT.INVEST	13 200	2,07	19 200	2,73	(6 000)	-31,25
777005	QUOTE PART FERME/EQUINE	6 000	0,94			6 000	
787500	REPRISES S/ PROV.RISQUES	137 544	21,57	123 510	17,54	14 034	11,36
Charges exceptionnelles		155 719	24,43	142 437	20,23	13 282	9,32
672000	CHGES S/ EXERC. ANTERIEURS			5 823	0,83	(5 823)	-100,00
672005	CHGES S/EXERC ANT FERME	150	0,02	(2 897)	-0,41	3 047	105,18
675005	VAL.NET.COMPT ELEM CEDES FERME			1 967	0,28	(1 967)	-100,00
687500	DOT. PROV. RISQ. ET CH. EXCEPT.	155 569	24,40	137 544	19,54	18 024	13,10
Résultat exceptionnel		1 058	0,17	2 773	0,39	(1 715)	-61,84
TOTAL DES PRODUITS		800 227	125,52	852 339	121,08	(52 112)	-6,11
TOTAL DES CHARGES		817 691	128,26	825 109	117,21	(7 419)	-0,90
Excédent ou déficit de l'exercice		(17 463)	-2,74	27 230	3,87	(44 693)	-164,13
Contributions volontaires en nature							
Charges des contributions volontaires en nature							

Tableau de Financement

Etat en valeurs nettes		31/12/2024			31/12/2023
		Début d'exercice	Fin d'exercice	Emplois/Ressources	Emplois/Ressources
ACTIF CIRCULANT	Stocks	7 814		(7 814)	(4 637)
	Clients	303 367	169 036	(134 332)	132 721
	Autres créances	65 744	4 116	(61 628)	46 096
	TOTAL ACTIF CIRCULANT	376 925	173 152	(203 773)	174 181
DETTES A COURT TERME	Fournisseurs	61 316	34 291	27 025	8 923
	Fournisseurs d'immobilisations				
	Autres dettes	253 349	120 977	132 373	(115 966)
	TOTAL DETTES A COURT TERME	314 666	155 268	159 398	(107 044)
BESOIN EN FONDS DE ROULEMENT		62 260	17 884	(44 376)	67 137
TRESORERIE	Disponible	298 260	405 127	106 866	35 100
	Concours bancaires courants & soldes créditeurs de banque				
	TOTAL TRESORERIE	298 260	405 127	106 866	35 100
FONDS DE ROULEMENT NET GLOBAL		360 520	423 011	62 491	102 237

Emplois exprimés en positif - Ressources exprimées en négatif





BERGERAC  
68 Avenue Paul Pain Levé - 24100 BERGERAC  
Tél. : 05 53 27 07 08

BORDEAUX  
6 Rue René Martenchar - 33150 CENON  
Tél. : 05 57 54 33 70

BRIVE  
Résidence Le Louvre - 2 Boulevard Edouard  
Lachaud - 19100 BRIVE LA GAILLARDE  
Tél. : 05 55 27 06 49

CLERMONT-FERRAND  
2 Allée Alan Turing - 63170 AUBIERE  
Tél. : 04 73 92 54 47

LIMOGES  
15 Rue des Coopérateurs - 87004 LIMOGES  
Tél. : 05 55 77 68 26

TOULOUSE  
13 Rue de Lourdes - 31300 TOULOUSE  
Tél. : 05.53.08.88.88

PARIS  
40 Rue Lauriston - 75116 PARIS  
Tél. : 05 53 08 88 88

PERIGUEUX  
Cré@vallée Nord - 371 Boulevard des Saveurs  
CS 30001 - 24059 PERIGUEUX  
Tél. : 05 53 08 88 88

SARLAT LA CANEDA  
Résidence Montaigne - Avenue de Selves  
24200 SARLAT LA CANEDA  
Tél. : 05 53 59 20 89

SEILHAC  
3 Le Champs aux Alouettes - 19700 SEILHAC  
Tél. : 05 55 27 06 49



HOCHÉ

EXPERTISE COMPTABLE  
AUDIT & CONSEIL

[www.hoche.com](http://www.hoche.com)