



HOCHÉ

EXPERTISE COMPTABLE
AUDIT & CONSEIL

Association A F A C 24

Comptes annuels clos au
31/12/2024

11 rue jean bouin

24660 COULOUNIEUX CHAMIER

HOCHÉ ET ASSOCIÉS PERIGUEUX

371 boulevard des Saveurs
24059 PERIGUEUX CEDEX
perigueux@hoche.com

www.hoche.com

Sommaire

Exercice du 01/01/2024 au 31/12/2024

Rapport de présentation	1
Bilan Actif	2
Bilan Passif	3
Compte de résultat	4
Règles et méthodes comptables	5
Immobilisations	7
Amortissements	8
Provisions	9
Créances et dettes	10
Tableau de suivi des fonds associatifs	11
Tableau de suivi des fonds dédiés	12
Fonds dédiés	13
Charges constatés d'avance	14
Produits constatés d'avance	15
Détail de l'Actif	16
Détail du Passif	18
Détail du compte de résultat	19
Tableau de Financement	23
HOCHE PAGE DOS	24

RAPPORT DE PRESENTATION

En notre qualité d'expert-comptable et conformément aux termes de notre lettre de mission, nous avons effectué une mission de présentation des comptes annuels de l'entreprise **Association A F A C 24** relatifs à l'exercice du **01/01/2024** au **31/12/2024**, qui se caractérisent par les données suivantes :

Total du bilan :	1 497 461	euros
Chiffre d'affaires :	1 396 485	euros
Résultat net comptable :	25 909	euros

Fait à PERIGUEUX CEDEX

Le 28/04/2025



Elodie MANIERE
Expert-comptable Associée

Signé par
CONSEIL NATIONAL DE L'ORDRE DES EXPERTS-COMPTABLES
Le 16/05/2025

 **HOCH**
EXPERTISE COMPTABLE
AUDIT & CONSEIL

Bilan Actif

		31/12/2024			31/12/2023
		Brut	Amort. et Dépréc.	Net	Net
ACTIF IMMOBILISE	IMMOBILISATIONS INCORPORELLES				
	Frais d'établissement				
	Frais de recherche et de développement				
	Concessions brevets droits similaires	12 528	10 754	1 774	2 957
	Fonds commercial (1)				
	Autres immobilisations incorporelles				
	Avances et acomptes				
	IMMOBILISATIONS CORPORELLES				
	Terrains				
	Constructions				
	Installations techniques,mat. et outillage indus.	212 594	202 004	10 590	15 315
	Autres immobilisations corporelles	295 072	230 524	64 547	56 293
	Immobilisations grevées de droits				
	Immobilisations en cours				
	Avances et acomptes				
	IMMOBILISATIONS FINANCIERES (2)				
	Participations évaluées selon mise en équival.				
	Autres participations				
	Créances rattachées à des participations				
	Autres titres immobilisés	777		777	757
	Prêts				
	Autres immobilisations financières	590		590	965
TOTAL (I)		521 560	443 282	78 278	76 288
ACTIF CIRCULANT	STOCKS ET EN-COURS				
	Matières premières, approvisionnements				
	En-cours de production de biens				
	En-cours de production de services				
	Produits intermédiaires et finis	3 335		3 335	3 757
	Marchandises	5 819		5 819	6 511
	Avances et Acomptes versés sur commandes				
	CREANCES (3)				
	Créances usagers et comptes rattachés	791 239		791 239	522 301
	Autres créances	51 382		51 382	70 345
	VALEURS MOBILIERES DE PLACEMENT				
	DISPONIBILITES	558 401		558 401	666 912
	COMPTES DE REGULARISATION	Charges constatées d'avance	9 007		9 007
TOTAL (II)		1 419 182		1 419 182	1 282 214
Frais d'émission d'emprunt à étaler (III)					
Primes de remboursement des obligations (IV)					
Ecart de conversion actif (V)					
TOTAL ACTIF (I à VI)		1 940 743	443 282	1 497 461	1 358 502
(1) dont droit au bail					
(2) dont à moins d'un an				590	965
(3) dont à plus d'un an					
ENGAGEMENTS RECUS					
Legs nets à réaliser : - acceptés par les organes statutairement compétents			- autorisés par l'organisme de tutelle		
Dons en nature restant à vendre					

Bilan Passif

		31/12/2024	31/12/2023
Fonds associatifs	Fonds propres		
	Fonds associatifs sans droit de reprise		
	Dont legs et donations avec contrepartie d'actifs immobilisés, subventions d'investissements affectées à des biens renouvelables		
	Ecart de réévaluation		
	Réserves	493 236	471 846
	Report à nouveau		
	Résultat de l'exercice	25 909	21 390
	Total des fonds propres	519 145	493 236
	Autres fonds associatifs		
	Fonds associatifs avec droit de reprise		
Provisions	- Apports		
	- Legs et donations		
	- Subventions d'investissements affectées à des biens renouvelables		
	Résultats sous contrôle de tiers financeurs		
	Droits des propriétaires		
	Ecart de réévaluation		
	Subventions d'investissement sur biens non renouvelables		2 801
	Provisions réglementées		
	Total des autres fonds associatifs		2 801
	Total des fonds associatifs	519 145	496 037
Fonds dédiés	Provisions pour risques	450 312	421 353
	Provisions pour charges	23 547	34 078
DETTE (1)	Total des provisions	473 859	455 430
DETTE (1)	Sur subventions de fonctionnement		
	Sur dons manuels affectés		
	Sur legs et donations affectés		
	Total des fonds dédiés		
	DETTE FINANCIERE		
	Emprunts obligataires convertibles		
	Autres emprunts obligataires		
	Emprunts dettes auprès des établissements de crédit (2)		
	Emprunts et dettes financières divers		
	Avances et acomptes reçus sur commandes en cours		
DETTE (1)	DETTE D'EXPLOITATION		
	Dettes fournisseurs et comptes rattachés	94 497	271 324
	Dettes fiscales et sociales	148 113	130 293
	DETTE DIVERSE		
	Dettes sur immobilisations et comptes rattachés		
	Autres dettes	1 398	250
	Produits constatés d'avance	260 448	5 168
	Total des dettes	504 457	407 035
	Ecart de conversion passif		
TOTAL PASSIF		1 497 461	1 358 502
Résultat de l'exercice exprimé en centimes		25 909,26	21 389,74
(1) Dont à moins d'un an		504 457	407 035
(2) Dont concours bancaires courants, et soldes créditeurs de banques et CCP			
ENGAGEMENTS DONNES			

Compte de Résultat

		31/12/2024	31/12/2023
		12 mois	12 mois
PRODUITS D'EXPLOITATION	Ventes de marchandises, de produits fabriqués	473 476	434 383
	Prestations de services	923 009	1 308 501
	Productions stockée	(120)	(170)
	Production immobilisée		
	Subventions d'exploitation	992 334	964 392
	Dons		
	Cotisations	4 185	2 790
	Legs et donations		
	Autres produits de gestion courante	6	12
	Reprises sur provisions et amortissements, transfert de charges	79 567	111 213
	Autres produits		
	Total des produits d'exploitation	2 472 457	2 821 121
CHARGES D'EXPLOITATION	Achats	258 294	277 756
	Variation de stock	994	(2 286)
	Autres achats et charges externes	563 679	824 507
	Impôts, taxes et versements assimilés	88 840	135 039
	Rémunération du personnel	1 262 734	1 285 568
	Charges sociales	207 292	220 396
	Subventions accordées par l'association		
	Dotation aux amortissements et dépréciations	35 525	40 503
	Dotation aux provisions	17 000	10 000
	Autres charges	3 137	1 505
	Total des charges d'exploitation	2 437 496	2 792 987
	1 - RESULTAT COURANT NON FINANCIER	34 961	28 134
Charges financières Produits financiers	Reprises sur provisions et dépréciations et transferts de charges		
	Intérêts et produits financiers	9 525	6 139
	Dotation aux amortissements et aux dépréciations		
	Intérêts et charges financières		
	2 - RESULTAT FINANCIER	9 525	6 139
	3 - RESULTAT COURANT AVANT IMPOT (1 + 2)	44 487	34 273
	Produits exceptionnels	415 480	421 506
	Charges exceptionnelles	434 057	434 390
	4 - RESULTAT EXCEPTIONNEL	(18 577)	(12 883)
	Impôts sur les sociétés		
	(+) Report des ressources non utilisées des exercices antérieurs		
	(-) Engagements à réaliser sur ressources affectées		
EVALUATION DES CONTRIBUTIONS VOLONTAIRES EN NATURE	TOTAL DES PRODUITS	2 897 462	3 248 766
	TOTAL DES CHARGES	2 871 553	3 227 377
	EXCEDENT ou DEFICIT	25 909	21 390
	PRODUITS		
	Bénévolat		
	Prestations en nature		
	Dons en nature		
	CHARGES		
	Secours en nature		
	Mise à disposition gratuite de biens et services		
	Personnel bénévole		

Règles et Méthodes Comptables

Les comptes annuels de l'exercice ont été élaborés et présentés conformément aux dispositions du règlement 2014-031 de l'ANC relatif au plan comptable général et du règlement 2022-04 de l'ANC relatif aux comptes annuels des personnes morales de droit privé à but non lucratifs.

Le bilan de l'exercice présente un total de **1 497 461** euros.

Le compte de résultat, présenté sous forme de liste, affiche un total **produits de 2 897 462** euros et un total **charges de 2 871 553** euros, dégageant ainsi un **résultat de 25 909** euros.

L'exercice considéré débute le **01/01/2024** et finit le **31/12/2024**.
Il a une durée de **12** mois.

Les conventions générales comptables ont été appliquées conformément aux hypothèses de base :

- continuité de l'exploitation.
- permanence des méthodes comptables d'un exercice à l'autre.
- indépendance des exercices.

La méthode de base retenue pour l'évaluation des éléments inscrits en comptabilité est la méthode des coûts historiques.

Aucun changement dans les méthodes d'évaluation et dans les méthodes de présentation n'a été apporté.

Les principales méthodes utilisées sont :

Immobilisations

Les immobilisations corporelles sont évaluées à leur coût d'acquisition (prix d'achat et frais accessoires, hors frais d'acquisition des immobilisations) ou à leur coût de production.

Les amortissements pour dépréciation sont calculés suivant le mode linéaire ou dégressif en fonction de la durée normale d'utilisation des biens.

Les éléments non amortissables de l'actif immobilisé sont inscrits pour leur valeur brute constituée par le coût d'achat hors frais accessoires. Lorsque la valeur d'inventaire est inférieure à la valeur brute, une provision pour dépréciation est constituée du montant de la différence.

Stocks et en cours

Les matières et marchandises ont été évaluées à leur coût d'acquisition (prix d'achat et frais accessoires).

Les produits en cours de production ont été évalués à leur coût de production.

Une provision pour dépréciation des stocks égale à la différence entre la valeur brute et le cours du jour ou la valeur de réalisation déduction faite des frais proportionnels de vente, est effectuée lorsque cette valeur brute est supérieure.

Créances et dettes

Les créances et les dettes ont été évaluées pour leur valeur nominale.

Les créances ont, le cas échéant, été dépréciées par voie de provision pour tenir compte des difficultés de recouvrement auxquelles elles étaient susceptibles de donner lieu.

Les créances clients présentées dans le tableau de financement, ont été retenues pour leur valeur brute, conformément aux principes comptables.

Règles et Méthodes Comptables

Disponibilités

Les liquidités disponibles en banque ou en caisse ont été évaluées pour leur valeur nominale.

Achats

Les frais accessoires d'achat payés à des tiers n'ont pas été incorporés dans les comptes d'achat, mais ont été comptabilisés dans les différents comptes de charge correspondant à leur nature.

Immobilisations

		Valeurs brutes début d'exercice	Mouvements de l'exercice				Valeurs brutes au 31/12/2024
			Augmentations		Diminutions		
			Réévaluations	Acquisitions	Virt p.à p.	Cessions	
INCORPORELLES	Frais d'établissement et de développement						
	Autres	12 528		2 682		2 682	12 528
	TOTAL IMMOBILISATIONS INCORPORELLES	12 528		2 682		2 682	12 528
CORPORELLES	Terrains						
	Constructions sur sol propre sur sol d'autrui instal. agencement						
	Instal technique, matériel outillage industriels	209 566		18 816		15 788	212 594
	Instal., agencement, aménagement divers	41 414		16 832		3 400	54 846
	Matériel de transport	198 341		97 964		91 032	205 272
	Matériel de bureau, informatique et mobilier	34 954		11 021		11 021	34 954
	Emballages récupérables et divers						
	Immobilisations grévées de droits						
	Immobilisations corporelles en cours						
	Avances et acomptes						
	TOTAL IMMOBILISATIONS CORPORELLES	484 274		144 633		121 241	507 666
FINANCIERES	Participations évaluées en équivalence						
	Autres participations						
	Autres titres immobilisés	757		20			777
	Prêts et autres immobilisations financières	965		1 764		2 139	590
	TOTAL IMMOBILISATIONS FINANCIERES	1 722		1 784		2 139	1 367
TOTAL		498 524		149 099		126 062	521 560

Amortissements

		Amortissements début d'exercice	Mouvements de l'exercice		Amortissements au 31/12/2024
			Dotations	Diminutions	
INCORPORELLES	Frais d'établissement et de développement				
	Autres	9 571	1 183		10 754
	TOTAL IMMOBILISATIONS INCORPORELLES	9 571	1 183		10 754
CORPORELLES	Terrains				
	Constructions sur sol propre				
	sur sol d'autrui				
	instal. agencement aménagement				
	Instal technique, matériel outillage industriels	194 250	23 542	15 788	202 004
	Autres instal., agencement, aménagement divers	27 343	7 417	3 400	31 360
	Matériel de transport	157 905	94 107	87 395	164 617
	Matériel de bureau, mobilier	33 168	12 401	11 021	34 548
	Emballages récupérables et divers				
Immobilisations grevées de droits					
TOTAL IMMOBILISATIONS CORPORELLES		412 666	137 467	117 604	432 528
TOTAL		422 237	138 650	117 604	443 282

Provisions

		Début exercice	Augmentations	Diminutions	31/12/2024
PROVISIONS REGLEMEENTEES	Reconstruction gisements miniers et pétroliers				
	Provisions pour investissement				
	Provisions pour hausse des prix				
	Provisions pour amortissements dérogatoires				
	Provisions fiscales pour prêts d'installation				
	Provisions autres				
	PROVISIONS REGLEMEENTEES				
PROVISIONS POUR RISQUES ET CHARGES	Pour litiges				
	Pour garanties données aux clients				
	Pour pertes sur marchés à terme				
	Pour amendes et pénalités				
	Pour pertes de change				
	Pour pensions et obligations similaires				
	Pour impôts				
	Pour renouvellement des immobilisations				
	Provisions pour gros entretien et grandes révisions	34 078	10 000	20 531	23 547
	Pour chges sociales et fiscales sur congés à payer				
PROVISIONS POUR RISQUES ET CHARGES	Autres	421 353	440 312	411 353	450 312
	PROVISIONS POUR RISQUES ET CHARGES	455 430	450 312	431 884	473 859
PROVISIONS POUR DEPRECIATION	Sur immobilisations <div><div></div><div>incorporelles</div><div>corporelles</div><div>des titres mis en équivalence</div><div>titres de participation</div><div>autres immo. financières</div></div>				
	Sur stocks et en-cours				
	Sur comptes clients				
	Autres				
	PROVISIONS POUR DEPRECIATION				
TOTAL GENERAL		455 430	450 312	431 884	473 859
Dont dotations et reprises <div><div></div><div>- d'exploitation</div><div>- financières</div><div>- exceptionnelles</div></div>			17 000	20 531	
			433 312	411 353	
Titres mis en équivalence : montant de la dépréciation à la clôture de l'exercice calculée selon les règles prévues à l'article 39-1.5e du C.G.I.					

Créances et Dettes

		31/12/2024	1 an au plus	plus d'1 an
CREANCES	Créances rattachées à des participations			
	Prêts			
	Autres immobilisations financières	590	590	
	Clients douteux ou litigieux			
	Autres créances clients	791 239	791 239	
	Créances représentatives des titres prêtés			
	Personnel et comptes rattachés	102	102	
	Sécurité sociale et autres organismes sociaux	834	834	
	Impôts sur les bénéfices			
	Taxes sur la valeur ajoutée	1 000	1 000	
	Autres impôts, taxes versements assimilés			
	Divers			
	Groupe et associés			
	Débiteurs divers	49 446	49 446	
	Charges constatées d'avance	9 007	9 007	
TOTAL DES CREANCES		852 218	852 218	
Prêts accordés en cours d'exercice				
Remboursements obtenus en cours d'exercice				
Prêts et avances consentis aux associés (personnes physiques)				

		31/12/2024	1 an au plus	1 à 5 ans	plus de 5 ans
DETTES	Emprunts obligataires convertibles				
	Autres emprunts obligataires				
	Emprunts dettes ets de crédit à 1an max. à l'origine				
	Emprunts dettes ets de crédit à plus 1 an à l'origine				
	Emprunts et dettes financières divers				
	Fournisseurs et comptes rattachés	94 497	94 497		
	Personnel et comptes rattachés	89 926	89 926		
	Sécurité sociale et autres organismes sociaux	52 365	52 365		
	Impôts sur les bénéfices				
	Taxes sur la valeur ajoutée				
	Obligations cautionnées				
	Autres impôts, taxes et assimilés	5 823	5 823		
	Dettes sur immobilisations et comptes rattachés				
	Groupe et associés				
	Autres dettes	1 398	1 398		
	Dette représentative de titres empruntés				
	Produits constatés d'avance	260 448	260 448		
TOTAL DES DETTES		504 457	504 457		
Emprunts souscrits en cours d'exercice					
Emprunts remboursés en cours d'exercice					
Emprunts dettes associés (personnes physiques)					

Tableau de suivi des fonds associatifs

Libellé	Solde au début de l'exercice A	Augmentations B	Diminutions C	Solde à la fin de l'exercice D = A + B - C
Fonds associatifs sans droit de reprise				
- Patrimoine intégré				
- Fonds statutaires				
- Subventions d'investissement non renouvelables				
- Apports sans droit de reprise				
- Legs et donations avec contrepartie d'actif immobilisés				
- Subventions d'investissement affectées à des biens renouvelables				
Ecarts de réévaluation sur des biens sans droit de reprise				
Réserves statutaires ou contractuelles	471 846	21 390		493 236
Réserves réglementées				
Autres réserves				
Report à nouveau				
Résultat de l'exercice	21 390		21 390	
Fonds associatifs avec droit de reprise				
- Apports				
- Legs et donations				
- Subventions d'investissement sur biens renouvelables				
Résultats sous contrôle des tiers financeurs				
Droits des propriétaires (Commodat)				
Ecarts de réévaluation sur des biens avec droit de reprise				
Subventions d'investissement sur biens non renouvelables	2 801		2 801	
Provisions réglementées				
TOTAL	496 037	21 390	24 191	493 236

Tableau de suivi des fonds dédiés

I - SUBVENTIONS DE FONCTIONNEMENT AFFECTEES				
Ressources	Fonds à engager au début de l'exercice	Utilisation en cours d'exercice	Engagement à réaliser sur nouvelles ressources affectées	Fonds restant à engager en fin d'exercice
	A	B	C	D = A - B + C
Fonds dédiés				
TOTAL				

II - RESSOURCES PROVENANT DE LA GENEROSITE DU PUBLIC				
Ressources	Fonds à engager au début de l'exercice	Utilisation en cours d'exercice	Engagement à réaliser sur nouvelles ressources affectées	Fonds restant à engager en fin d'exercice
	A	B	C	D = A - B + C
Dons manuels				
Total				
Legs et donations				
Total				
TOTAL				

Fonds dédiés

Subventions de fonctionnement affectées - Fonds dédiés	Fonds à engager au début de l'exercice	Utilisation en cours d'exercice	Engagement à réaliser sur nouvelles ressources affectées	Fonds restant à engager en fin d'exercice
Totalisation				

Charges constatées d'avance

	Période	Montants	31/12/2024
Charges constatées d'avance - EXPLOITATION			9 007
charges externes		9 007	
Charges constatées d'avance - FINANCIERES			
Charges constatées d'avance - EXCEPTIONNELLES			
TOTAL			9 007

Produits constatés d'avance

	Période	Montants	31/12/2024
Produits constatés d'avance - EXPLOITATION			260 448
PCA ACTION TIMS	01/01/2025 - 31/12/2026	260 448	
Produits constatés d'avance - FINANCIERS			
Produits constatés d'avance - EXCEPTIONNELS			
TOTAL			260 448

Détail de l'Actif

	01/01/2024 31/12/2024	12 mois	01/01/2023 31/12/2023	12 mois	Variations	%
TOTAL II - Actif Immobilisé NET	78 278	5,23	76 288	5,62	1 990	2,61
Concessions brevets et droits similaires	1 774	0,12	2 957	0,22	(1 183)	-40,00
205000 LOGICIELS	12 528	0,84	12 528	0,92		
280500 AMORT. LOGICIELS	(10 754)	-0,72	(9 571)	-0,70	(1 183)	-12,36
Installations techniques, matériel et outillage	10 590	0,71	15 315	1,13	(4 726)	-30,86
215000 MATERIEL OUTILLAGE REST.	78 679	5,25	77 860	5,73	819	1,05
215400 MATERIEL OUTILLAGE	71 110	4,75	68 901	5,07	2 209	3,21
215500 MATERIEL OUTILLAGE MAUZAC	62 804	4,19	62 804	4,62		
281500 AMORT. MAT. OUTIL. MAUZAC	(74 508)	-4,98	(69 966)	-5,15	(4 543)	-6,49
281540 AMORT. MAT. ET OUTIL.	(64 691)	-4,32	(61 480)	-4,53	(3 211)	-5,22
281550 AMORT. MAT. OUTIL. MAUZAC	(62 804)	-4,19	(62 804)	-4,62		
Autres immobilisations corporelles	64 547	4,31	56 293	4,14	8 254	14,66
218100 AGENCEMENTS	54 846	3,66	41 414	3,05	13 432	32,43
218200 MATERIEL DE TRANSPORT	41 249	2,75	41 949	3,09	(700)	-1,67
218210 MOBYLLETES	84 711	5,66	81 261	5,98	3 450	4,25
218220 VEHICULES AUTOMOBILITES	79 312	5,30	75 131	5,53	4 181	5,57
218300 MATERIEL DE BUREAU	34 954	2,33	34 954	2,57		
281810 AMORT. AGENCEMENTS	(31 360)	-2,09	(27 343)	-2,01	(4 017)	-14,69
281820 AMORT. MATERIEL TRANSPORT	(36 694)	-2,45	(33 990)	-2,50	(2 704)	-7,96
281821 AMORT. DES MOBYLLETES	(64 467)	-4,31	(64 510)	-4,75	43	0,07
281822 AMORT. VEHICULES AUTOMOBILITES	(63 456)	-4,24	(59 405)	-4,37	(4 051)	-6,82
281830 AMORT. MAT. BUREAU	(34 548)	-2,31	(33 168)	-2,44	(1 380)	-4,16
Autres titres immobilisés	777	0,05	757	0,06	20	2,61
271200 PARTS SOCIALES	777	0,05	757	0,06	20	2,61
Autres immobilisations financières	590	0,04	965	0,07	(375)	-38,86
275000 DEPOTS ET CAUTIONNEMENTS	590	0,04	965	0,07	(375)	-38,86
TOTAL III - Actif Circulant NET	1 419 182	94,77	1 282 214	94,38	136 969	10,68
Produits intermédiaires et finis	3 335	0,22	3 757	0,28	(422)	-11,23
350000 STOCK DE PRODUITS	1 950	0,13	2 252	0,17	(302)	-13,40
355000 STOCK PRODUITS FINIS	1 385	0,09	1 505	0,11	(120)	-7,97
Marchandises	5 819	0,39	6 511	0,48	(693)	-10,64
370010 STOCK PRODUITS CONGELÉS	5 586	0,37	5 954	0,44	(369)	-6,20
370040 STOCK LIQUIDE	233	0,02	557	0,04	(324)	-58,10
Créances clients, usagers et comptes rattachés	791 239	52,84	522 301	38,45	268 938	51,49
041D COLLECTIF CLIENTS DEBITEURS	769 741	51,40			769 741	
411000 CLIENTS			519 269	38,22	(519 269)	-100,00
418100 CLIENTS FACT A ETABLIR	21 497	1,44	3 032	0,22	18 466	609,08
Autres créances	51 382	3,43	70 345	5,18	(18 963)	-26,96
040D COLLECTIF FOURNISSEURS DEBITEURS	1 884	0,13			1 884	
409800 AVOIR A RECEVOIR	(136)	-0,01			(136)	
421000 PERS. REMUNERATIONS DUES	102	0,01			102	
425000 AVANCE ACPTÉ AU PERSONNEL			1 500	0,11	(1 500)	-100,00
438700 PRODUITS A RECEVOIR	834	0,06	1 500	0,11	(666)	-44,41
445510 RECEVEUR	1 000	0,07	2 122	0,16	(1 122)	-52,87
468700 PRODUITS A RECEVOIR	47 697	3,19	65 223	4,80	(17 526)	-26,87
Disponibilités	558 401	37,29	666 912	49,09	(108 511)	-16,27
512000 CREDIT AGRICOLE	50 362	3,36	141 358	10,41	(90 996)	-64,37
512100 CREDIT AGRICOLE LIVRET A	79 099	5,28	83 669	6,16	(4 569)	-5,46

Détail de l'Actif

		01/01/2024 31/12/2024		12 mois		01/01/2023 31/12/2023		12 mois		Variations		%
512200	CREDIT AGRICOLE CSL ASSO	428 504	28,62			441 467	32,50			(12 962)	-2,94	
531000	CAISSE	186	0,01			119	0,01			67	55,89	
532000	CAISSE TAMBOURS	100	0,01			100	0,01					
533000	CAISSE BERGERAC	50				50						
534000	CAISSE O'RESTO	100	0,01			100	0,01					
580000	VIREMENT INTERNE					50				(50)	-100,00	
Charges constatées d'avance		9 007	0,60			12 389	0,91			(3 381)	-27,29	
486000	CHARGES CONSTAT.D AVANCE	9 007	0,60			12 389	0,91			(3 381)	-27,29	
TOTAL DU BILAN ACTIF		1 497 461	100,00			1 358 502	100,00			138 959	10,23	

Détail du Passif

	01/01/2024 31/12/2024	12 mois	01/01/2023 31/12/2023	12 mois	Variations	%
TOTAL I - Total des fonds associatifs	519 145	34,67	496 037	36,51	23 108	4,66
Total des fonds propres	519 145	34,67	493 236	36,31	25 909	5,25
Réserves	493 236	32,94	471 846	34,73	21 390	4,53
106300 RESERVES STATUTAIRES	493 236	32,94	471 846	34,73	21 390	4,53
Excédent ou déficit de l'exercice	25 909	1,73	21 390	1,57	4 520	21,13
Total des autres fonds associatifs			2 801	0,21	(2 801)	-100,00
Subventions d'investissement			2 801	0,21	(2 801)	-100,00
131000 SUBVENTIONS D EQUIPEMENT	204 572	13,66	204 572	15,06		
139000 SUBVT VIREE A RESULTAT	(204 572)	-13,66	(201 771)	-14,85	(2 801)	-1,39
TOTAL III - Total des Provisions	473 859	31,64	455 430	33,52	18 428	4,05
Provisions pour risques	450 312	30,07	421 353	31,02	28 959	6,87
151800 AUTRES PROV. RISQUES	450 312	30,07	421 353	31,02	28 959	6,87
Provisions pour charges	23 547	1,57	34 078	2,51	(10 531)	-30,90
157200 PROV GROSSES REPARATIONS	23 547	1,57	34 078	2,51	(10 531)	-30,90
TOTAL II - Total des fonds reportés et dédiés						
TOTAL IV - Total des dettes	504 457	33,69	407 035	29,96	97 422	23,93
Dettes fournisseurs et comptes rattachés	94 497	6,31	271 324	19,97	(176 826)	-65,17
040C COLLECTIF FOURNISSEURS CREDITEURS	71 793	4,79			71 793	
401000 FOURNISSEURS			202 709	14,92	(202 709)	-100,00
408100 FRS FACT.NON PARVENUES	22 705	1,52	68 615	5,05	(45 910)	-66,91
Dettes fiscales et sociales	148 113	9,89	130 293	9,59	17 821	13,68
428200 CONGES A PAYER	9 861	0,66	10 172	0,75	(311)	-3,06
428600 PERSONNEL CHARGES A PAYER	80 065	5,35	65 458	4,82	14 607	22,31
431000 SECURITE SOCIALE	33 884	2,26	32 843	2,42	1 041	3,17
437200 CAISSE RETRAITE TRANCHE A	6 927	0,46	6 480	0,48	448	6,91
437500 CSSE PREVOYANCE NON CADRE	8 015	0,54	7 583	0,56	433	5,71
437600 MUTUELLE OCIANE	1 270	0,08	1 045	0,08	225	21,49
438600 ORG.SOC.AUTRES CHARG.A PA	2 268	0,15	2 339	0,17	(71)	-3,04
442100 PRELEVEMENT A LA SOURCE-PAS	304	0,02	595	0,04	(291)	-48,96
448600 ETAT CHARGES A PAYER	5 519	0,37	3 777	0,28	1 742	46,11
Autres dettes	1 398	0,09	250	0,02	1 148	459,26
419800 RABAIS, REMISES, RISTOURNES A ACCORDER ET	1 008	0,07	150	0,01	858	572,09
467600 AUTRES CREDITEURS DIVERS - CAUTIONS	390	0,03			390	
468600 CHARGES A PAYER			100	0,01	(100)	-100,00
Produits constatés d'avance	260 448	17,39	5 168	0,38	255 280	N/S
487000 PROD.CONSTATES D AVANCE	260 448	17,39	5 168	0,38	255 280	N/S
Total du passif	1 497 461	100,00	1 358 502	100,00	138 959	10,23

Détail du compte de résultat

	01/01/2024 31/12/2024	12 mois	01/01/2023 31/12/2023	12 mois	Variations	%
Total des produits d'exploitation	2 472 457	100,00	2 821 121	100,00	(348 664)	-12,36
Ventes de marchandises, de produits fabriqués	473 476	19,15	434 383	15,40	39 092	9,00
701000 VENTES PRODUITS FINIS CARPE DIEM	402 988	16,30	357 912	12,69	45 076	12,59
701100 VENTES OBJETS CONFECT.	3 987	0,16	2 546	0,09	1 441	56,58
701150 VENTES PIECES GARAGE	25 377	1,03	33 291	1,18	(7 914)	-23,77
701200 LOCATIONS MOBYLLETES	11 300	0,46	10 140	0,36	1 160	11,44
701210 LOCATION 2 ROUES HP	2 820	0,11	1 620	0,06	1 200	74,07
701220 LOCATION 2 ROUES MUST	4 180	0,17	6 010	0,21	(1 830)	-30,45
701240 LOCATION 2 ROUES FASTT	165	0,01	1 009	0,04	(844)	-83,65
701300 LOCAT.VEHICULES AUTOMOBILITES	10 660	0,43	10 520	0,37	140	1,33
701310 LOCATIONS 4 ROUES MUST	11 000	0,44	10 000	0,35	1 000	10,00
701330 LOCATION 4 ROUES FASTT	999	0,04	1 335	0,05	(336)	-25,17
Prestations de services	923 009	37,33	1 308 501	46,38	(385 491)	-29,46
706000 PRESTATIONS DE SERVICES	697 914	28,23	826 800	29,31	(128 887)	-15,59
706110 PRESTATIONS SELF GARAGE	52 360	2,12	43 425	1,54	8 935	20,58
706120 PRESTATIONS SELF GARAGE BGC	24 243	0,98	21 395	0,76	2 848	13,31
706360 PRESTATIONS CADILLAC FORM.			46 218	1,64	(46 218)	-100,00
706370 PRESTATIONS APARE FORM.			61 807	2,19	(61 807)	-100,00
706380 PRESTATIONS CIBC FORM.			115 835	4,11	(115 835)	-100,00
706400 CONVENT.SIFE PLAC.EXTERIEUR	129 273	5,23	157 722	5,59	(28 449)	-18,04
706710 REVERST PRIX JOURNEE PLTS EXT.	12 465	0,50	9 180	0,33	3 285	35,78
708800 AUT.PDTS ACT.ANNEXES	6 756	0,27	26 118	0,93	(19 363)	-74,13
Production stockée	(120)		(170)	-0,01	50	29,41
713500 VARIATION STOCK PRODUITS	(120)		(170)	-0,01	50	29,41
Subventions d'exploitation	992 334	40,14	964 392	34,18	27 942	2,90
740000 SUBVENTIONS D'EXPLOITATION	450 484	18,22	437 713	15,52	12 771	2,92
741000 ASP	541 851	21,92	526 679	18,67	15 171	2,88
Cotisations	4 185	0,17	2 790	0,10	1 395	50,01
756000 COTISATIONS	4 185	0,17	2 790	0,10	1 395	50,01
Autres produits de gestion courante	6		12		(7)	-54,94
758000 PDTS DIVERS DE GESTION	6		12		(7)	-54,94
Reprises sur amts, dép, prov et transferts de charges	79 567	3,22	111 213	3,94	(31 646)	-28,46
781500 REP./PROV.RISQUES & CHARG	20 531	0,83	9 434	0,33	11 097	117,64
791000 TRANSF.CHARGES EXPLOITAT.	1 002	0,04	(827)	-0,03	1 829	221,27
79100021 IJ PREV. BOUTOLLEAU	4 465	0,18			4 465	
79100022 IJ PREV. PREGUIMBEAU	1 096	0,04			1 096	
79100023 IJ PREV. BOISMOREAU	1 094	0,04			1 094	
79100024 IJ PREV. CRESPO-LARA	110				110	
791020 TRANSFERT CHARG. REPAS SAL.			946	0,03	(946)	-100,00
791030 TRANSFERT CHARG. EXPL.	49 860	2,02	97 763	3,47	(47 903)	-49,00
791040 TRANF.CHARGES ASSURANCE	541	0,02	1 499	0,05	(958)	-63,93
791050 TRANSF.CHARGES IND.	867	0,04	2 398	0,09	(1 531)	-63,84
Total des charges d'exploitation	2 437 496	98,59	2 792 987	99,00	(355 491)	-12,73
Achats	258 294	10,45	277 756	9,85	(19 462)	-7,01
601000 ACHATS MAT. PREM.	224 119	9,06	223 432	7,92	687	0,31
601100 FOURNITURES PEDAGOGIQUES	8 874	0,36	18 363	0,65	(9 489)	-51,68
601200 ACHAT PIECES GARAGE	22 193	0,90	30 118	1,07	(7 925)	-26,31
601700 VETEMENT DE TRAVAIL	3 109	0,13	5 843	0,21	(2 734)	-46,80
Variation de stock	994	0,04	(2 286)	-0,08	3 281	143,49
603710 VARIAT. STOCK CONGEL	369	0,01	(1 948)	-0,07	2 317	118,94

Détail du compte de résultat

		01/01/2024	12	01/01/2023	12		
		31/12/2024	mois	31/12/2023	mois	Variations	%
603740	VARIAT. STOCK LIQUID	324	0,01	(101)		425	420,39
603200	VARIAT. STOCK APPRO FOURN.	302	0,01	(237)	-0,01	539	227,32
Autres achats et charges externes		563 679	22,80	824 507	29,23	(260 828)	-31,63
604000	SOUS TRAITANCE ACTIONS	13 732	0,56	18 053	0,64	(4 321)	-23,93
604100	SOUS TRAITANCE APES 24	129 273	5,23	157 722	5,59	(28 449)	-18,04
604300	SOUS TRAITANCE CADILLAC FORM.			46 218	1,64	(46 218)	-100,00
604400	SOUS TRAITANCE APARE FORM.			61 807	2,19	(61 807)	-100,00
604600	SOUS TRAITANCE CIBC FORM.			115 835	4,11	(115 835)	-100,00
606110	EDF	39 921	1,61	48 235	1,71	(8 315)	-17,24
606120	EAU J. BOUIN	4 942	0,20	4 466	0,16	476	10,66
606130	GAZ	12 926	0,52	14 050	0,50	(1 124)	-8,00
606150	CARBURANT	18 202	0,74	16 165	0,57	2 038	12,61
606160	COMBUSTIBLE CHAUFFAGE	1 112	0,04	2 088	0,07	(976)	-46,73
606300	FOURN.ENTRET. PETIT EQUIPT	47 275	1,91	48 591	1,72	(1 317)	-2,71
606400	FOURNIT.ADMINISTRATIVES	1 857	0,08	6 887	0,24	(5 030)	-73,03
613200	LOCATIONS IMMOBILIERES	62 008	2,51	76 985	2,73	(14 977)	-19,45
613500	LOCATION DE MATERIEL	10 337	0,42	11 737	0,42	(1 400)	-11,93
613533	LOCAT.C3 DF-942-VG	1 218	0,05			1 218	
613536	LOCATION CLIO GH-907-CX	2 880	0,12	2 880	0,10		
613551	LOC. KANGOO AZ383VD	2 709	0,11	497	0,02	2 212	445,44
613557	LOC GE-087-XS	2 676	0,11	2 676	0,09		
613558	LOC C3 GH-917-DD	2 871	0,12	2 871	0,10		
613559	LOCATION C3 GR-310-ZF	2 709	0,11	497	0,02	2 213	445,49
613570	LOCAT.PHOTOCOPIEUR COULEUR	25 129	1,02	33 634	1,19	(8 505)	-25,29
615200	ENT. REPAR. BIENS IMMOBILIER	10 531	0,43	9 434	0,33	1 097	11,63
615511	ENT. REPARAT. MAUZAC			111		(111)	-100,00
615512	ENT.REPARAT.RUE J.BOUIN	1 759	0,07	3 181	0,11	(1 422)	-44,71
615513	ENT.REPARATION THIVIERS	70				70	
615516	ENT. REP ST ASTIER	132	0,01	264	0,01	(132)	-49,89
615520	ENTRETIEN MAT.TRANSPORTS	16 833	0,68	13 944	0,49	2 889	20,72
615530	ENTRETIEN MAT.BUREAU	78		34		44	130,09
615540	ENT.REPARAT.MAT. & OUT.	6 411	0,26	1 975	0,07	4 436	224,67
615600	MAINTENANCE	16 103	0,65	12 794	0,45	3 309	25,86
616100	MULTIRISQUES	11 644	0,47	11 393	0,40	251	2,20
616200	ASSURANCES MOBYLLETES	7 207	0,29	5 890	0,21	1 317	22,35
616300	ASSURANCE MAT.TRANSPORT	16 855	0,68	12 872	0,46	3 984	30,95
618200	DOCUMENTATION TECHNIQUE	1 025	0,04	805	0,03	220	27,36
621100	INTERVENANTS EXTERIEURS	48 071	1,94	30 563	1,08	17 508	57,28
622300	PRESTATIONS TICKETS RESTAURANT	2 598	0,11	2 643	0,09	(45)	-1,70
622600	HONORAIRES	20 064	0,81	19 287	0,68	777	4,03
623400	CADEAUX	324	0,01	110		214	195,22
623800	POURBOIRES DONS COURANTS	596	0,02	417	0,01	178	42,70
625120	FRAIS DEPLACT DIVERS	2 643	0,11	7 619	0,27	(4 976)	-65,31
625140	FRAIS DEPLAC. GUTHINGER	148	0,01	159	0,01	(11)	-7,22
625600	MISSIONS	604	0,02	587	0,02	17	2,81
625700	RECEPTIONS	2 966	0,12	782	0,03	2 184	279,42
626000	FRAIS POSTAUX	771	0,03	757	0,03	14	1,89
626500	TELEPHONE	9 017	0,36	11 308	0,40	(2 291)	-20,26
627000	SERVICES BANCAIRES	1 216	0,05	1 054	0,04	162	15,34
628100	COTISATIONS	1 678	0,07	1 702	0,06	(24)	-1,41
628800	ORDURES MENAGERES	2 560	0,10	2 929	0,10	(369)	-12,61
Impôts, taxes, versements assimilés		88 840	3,59	135 039	4,79	(46 199)	-34,21
631100	TAXE SUR LES SALAIRES	37 366	1,51	41 794	1,48	(4 428)	-10,59
633300	FORM.PROFESS.CONTINUE	33 325	1,35	92 955	3,29	(59 630)	-64,15
633320	FORMATION CONTINUE (DSN)	17 523	0,71			17 523	
635400	DROITS ENREG. ET TIMB.	626	0,03	290	0,01	336	115,62
Rémunération du personnel		1 262 734	51,07	1 285 568	45,57	(22 834)	-1,78
641100	SALAIRES APPOINT.COMMIS.	741 750	30,00	789 052	27,97	(47 302)	-5,99
641110	SALAIRES ET APPOINTEMENTS CONTRAT A	466 907	18,88	450 490	15,97	16 418	3,64

Détail du compte de résultat

		01/01/2024 31/12/2024	12 mois	01/01/2023 31/12/2023	12 mois	Variations	%
641300	PRIMES ET GRATIFICAT	50 000	2,02	35 000	1,24	15 000	42,86
641400	IND. ET AVANT. DIVERS	4 077	0,16	11 026	0,39	(6 949)	-63,03
Charges sociales		207 292	8,38	220 396	7,81	(13 104)	-5,95
645100	COTIS. A L'URSSAF	157 519	6,37	153 260	5,43	4 259	2,78
645200	COTIS.RETRAITE TRANCHE A	28 566	1,16	27 627	0,98	939	3,40
645260	COTIS. MUTUELLE OCIANE	6 740	0,27	6 428	0,23	313	4,86
645350	COTIS.PREVOYANCE N/CADRES	19 441	0,79	20 360	0,72	(919)	-4,52
645800	COTISATIONS AUTRES ORGANISMES	(16 307)	-0,66			(16 307)	
645820	PROVISIONS CONGES PAYES	(382)	-0,02	3 322	0,12	(3 704)	-111,50
647500	MEDECINE DU TRAVAIL	9 053	0,37	6 545	0,23	2 507	38,30
647700	PARTICIPATION REPAS PERSONNEL	2 662	0,11	2 854	0,10	(192)	-6,72
Dotations aux amortissements et aux dépréciations		35 525	1,44	40 503	1,44	(4 978)	-12,29
681110	DOT.AMORT.IMMOB.INCORP.	1 183	0,05	1 971	0,07	(789)	-40,00
681120	DOT.AMORT.IMMO CORPORELLES	34 342	1,39	38 531	1,37	(4 189)	-10,87
Dotations aux provisions		17 000	0,69	10 000	0,35	7 000	70,00
681500	PROVISION POUR RISQUE EXPLOITATION	17 000	0,69	10 000	0,35	7 000	70,00
Autres charges		3 137	0,13	1 505	0,05	1 632	108,48
651200	REDEVANCES SACEM	530	0,02	502	0,02	28	5,54
658000	CHARGES DIVERSES GESTION	2 607	0,11	1 002	0,04	1 604	160,05
RESULTAT COURANT NON FINANCIER		34 961	1,41	28 134	1,00	6 827	24,27
RESULTAT FINANCIER		9 525	0,39	6 139	0,22	3 386	55,16
Intérêts et produits financiers		9 525	0,39	6 139	0,22	3 386	55,16
761000	PRODUITS DE PARTICIPATION	21		12		9	77,47
764000	REV. VALEURS MOB. PLACEMENT	9 504	0,38	6 127	0,22	3 377	55,12
RESULTAT COURANT AVANT IMPOTS		44 487	1,80	34 273	1,21	10 214	29,80
Produits exceptionnels		415 480	16,80	421 506	14,94	(6 027)	-1,43
771000	PROD. EXCEPT. OP. GESTION			3 990	0,14	(3 990)	-100,00
772000	PRODUITS EXERC.ANTERIEURS	176	0,01			176	
775000	PDTS CESSIION ELEM. A	1 150	0,05	15 400	0,55	(14 250)	-92,53
777000	QUOTE PART SUBVENT. INVEST.	2 801	0,11	3 361	0,12	(560)	-16,67
787500	REPRISE S/PROV. RISQUES	411 353	16,64	398 755	14,13	12 598	3,16
Charges exceptionnelles		434 057	17,56	434 390	15,40	(333)	-0,08
671200	PENALITES ET AMENDES	400	0,02	115		285	247,64
672000	CHGES S/EXERC.ANTERIEURS	345	0,01			345	
675000	VAL.NET.COMPT.ELEM.CEDES			1 973	0,07	(1 973)	-100,00
678800	CHARGES EXCEPT. DIVERSES			20 949	0,74	(20 949)	-100,00
687500	DOT.RISQ.CHARGES EXCEPTION.	433 312	17,53	411 353	14,58	21 959	5,34
Résultat exceptionnel		(18 577)	-0,75	(12 883)	-0,46	(5 694)	-44,20
TOTAL DES PRODUITS		2 897 462	117,19	3 248 766	115,16	(351 304)	-10,81
TOTAL DES CHARGES		2 871 553	116,14	3 227 377	114,40	(355 824)	-11,03
Excédent ou déficit de l'exercice		25 909	1,05	21 390	0,76	4 520	21,13
Contributions volontaires en nature							

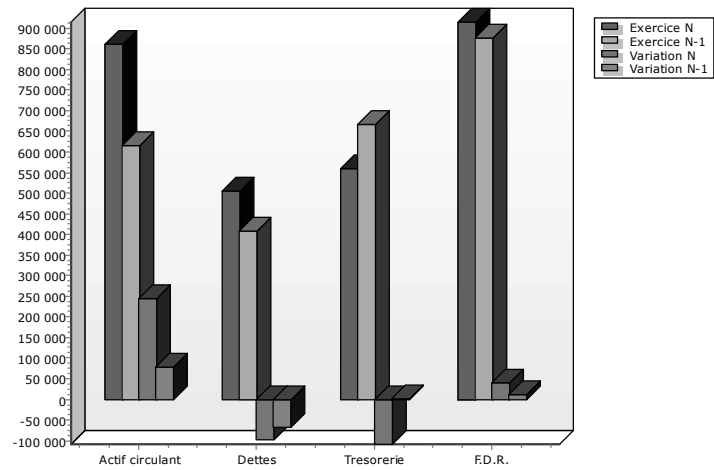
Détail du compte de résultat

	01/01/2024 31/12/2024	12 mois	01/01/2023 31/12/2023	12 mois	Variations	%
Charges des contributions volontaires en nature						

Tableau de Financement

Etat en valeurs nettes		31/12/2024			31/12/2023
		Début d'exercice	Fin d'exercice	Emplois/Ressources	Emplois/Ressources
ACTIF CIRCULANT	Stocks	10 268	9 154	(1 114)	2 116
	Clients	522 301	791 239	268 938	15 370
	Autres créances	82 733	60 389	(22 344)	60 031
	TOTAL ACTIF CIRCULANT	615 302	860 781	245 480	77 517
DETTES A COURT TERME	Fournisseurs	271 324	94 497	176 826	(130 552)
	Fournisseurs d'immobilisations				
	Autres dettes	135 711	409 960	(274 248)	62 967
	TOTAL DETTES A COURT TERME	407 035	504 457	(97 422)	(67 585)
BESOIN EN FONDS DE ROULEMENT		208 267	356 324	148 057	9 932
TRESORERIE	Disponible	666 912	558 401	(108 511)	1 762
	Concours bancaires courants & soldes créditeurs de banque				
	TOTAL TRESORERIE	666 912	558 401	(108 511)	1 762
FONDS DE ROULEMENT NET GLOBAL		875 179	914 725	39 546	11 694

Emplois exprimés en positif - Ressources exprimées en négatif



BERGERAC
68 Avenue Paul Pain Levé - 24100 BERGERAC
Tél. : 05 53 27 07 08

BORDEAUX
6 Rue René Martenchar - 33150 CENON
Tél. : 05 57 54 33 70

BRIVE
Résidence Le Louvre - 2 Boulevard Edouard
Lachaud - 19100 BRIVE LA GAILLARDE
Tél. : 05 55 27 06 49

CLERMONT-FERRAND
2 Allée Alan Turing - 63170 AUBIERE
Tél. : 04 73 92 54 47

LIMOGES
15 Rue des Coopérateurs - 87004 LIMOGES
Tél. : 05 55 77 68 26

TOULOUSE
13 Rue de Lourdes - 31300 TOULOUSE
Tél. : 05.53.08.88.88

PARIS
40 Rue Lauriston - 75116 PARIS
Tél. : 05 53 08 88 88

PERIGUEUX
Cré@vallée Nord - 371 Boulevard des Saveurs
CS 30001 - 24059 PERIGUEUX
Tél. : 05 53 08 88 88

SARLAT LA CANEDA
Résidence Montaigne - Avenue de Selves
24200 SARLAT LA CANEDA
Tél. : 05 53 59 20 89

SEILHAC
3 Le Champs aux Alouettes - 19700 SEILHAC
Tél. : 05 55 27 06 49



HOCHÉ

EXPERTISE COMPTABLE
AUDIT & CONSEIL

www.hoche.com