

EUROPE 2 AJACCIO

Association régie par la loi du 1^{er} juillet 1901
Pôle de Suartello II Route de Mezzavia, 20090 Ajaccio
(ci-après l'« **Association** »)

**EXTRAIT DU PROCES-VERBAL DE L'ASSEMBLEE GENERALE
DU 29 JUIN 2026**

(...)

PREMIERE DECISION

(Approbation des comptes annuels de l'exercice clos le 31 décembre 2025)

L'Assemblée Générale, après avoir constaté que les comptes de l'exercice clos le 31 décembre 2025 font apparaître un résultat nul, prend acte qu'aucune affectation n'est à effectuer.

Le solde du compte « Report à nouveau » demeure, en conséquence, inchangé à la somme de 36.953 euros.

(...)

DEUXIEME DECISION

(Affectation du résultat de l'exercice clos le 31 décembre 2025)

L'Assemblée Générale, après avoir constaté que les comptes de l'exercice clos le 31 décembre 2025 font apparaître un résultat nul, prend acte qu'aucune affectation n'est à effectuer.

Le solde du compte « Report à nouveau » demeure, en conséquence, inchangé à la somme de 36.953 euros.

(...)

Signé par :

Constance BENQUÉ

FAA844A1F8FE43E

La Présidente

Constance BENQUÉ



EUROPE 2 AJACCIO
LES JARDINS DE SANTA LINA
20000 AJACCIO

COMPTES ANNUELS

Exercice du 01/01/2025 au 31/12/2025

<i>Attestation</i>	<i>1</i>
<i>Chiffres clés de l'entreprise</i>	<i>2</i>
<i>Bilan Actif</i>	<i>3</i>
<i>Bilan Passif</i>	<i>4</i>
<i>Détail de l'Actif</i>	<i>5</i>
<i>Détail du Passif</i>	<i>6</i>
<i>Compte de Résultat 1/2</i>	<i>7</i>
<i>Compte de Résultat 2/2</i>	<i>8</i>
<i>Détail du Compte de Résultat</i>	<i>9</i>
<i>Soldes Intermédiaires de Gestion</i>	<i>10</i>
<i>Détermination de la Capacité d'Autofinancement</i>	<i>11</i>
<i>Tableau des Emplois et Ressources</i>	<i>12</i>
<i>Tableau de Financement</i>	<i>13</i>
<i>----- A N N E X E -----</i>	<i>14</i>
<i>Règles et méthodes comptables</i>	<i>15</i>
<i>Créances et Dettes</i>	<i>17</i>
<i>Produits à recevoir</i>	<i>18</i>
<i>Charges à payer</i>	<i>19</i>
<i>Charges et Produits constatés d'avance</i>	<i>20</i>
<i>----- ETATS FISCAUX -----</i>	<i>21</i>
<i>BIC - Déclaration 2065 - Impot sur les Sociétés</i>	<i>22</i>
<i>BIC - Déclaration 2065 Bis- Impot sur les Sociétés</i>	<i>23</i>
<i>BIC - Déclaration 2065 BisSuite - Impôt sur les Sociétés</i>	<i>24</i>
<i>BIC-RS 2033 A - Bilan</i>	<i>25</i>
<i>BIC-RS 2033 B - Compte de résultat</i>	<i>26</i>
<i>2033B - Divers à réintégrer</i>	<i>27</i>
<i>BIC-RS 2033 C - Immobilisations Amortissements</i>	<i>28</i>
<i>BIC-RS 2033 D - Provisions Déficits</i>	<i>29</i>
<i>Taux réduit IS page 1</i>	<i>30</i>

Certifiés conformes

Signé par :

Constance BENGUE

FAA844A1F8FF43E...

Attestation de présentation des comptes

Etat exprimé en euros

En notre qualité d'expert-comptable et conformément aux termes de notre lettre de mission, nous avons effectué une mission de présentation des comptes annuels de l'entreprise **EUROPE 2 AJACCIO** relatifs à l'exercice du **01/01/2025** au **31/12/2025**, qui se caractérisent par les données suivantes :

Total du bilan : 167 049 euros

Chiffre d'affaires : 0 euros

Résultat net comptable : 0 euros

Nos diligences ont été réalisées conformément à la norme professionnelle de l'Ordre des experts-comptables applicable à la mission de présentation des comptes qui ne constitue ni un audit ni un examen limité.

Toutefois les documents ont été remis hors délais.

Sur la base de nos travaux, nous n'avons pas relevé d'éléments remettant en cause la cohérence et la vraisemblance des comptes annuels pris dans leur ensemble tels qu'ils sont joints à la présente attestation.

Fait à AJACCIO

Le 10/06/2026

Signature

CABINET SAUDEXCO

Diamant I - Bât.C

Place de Gaulle

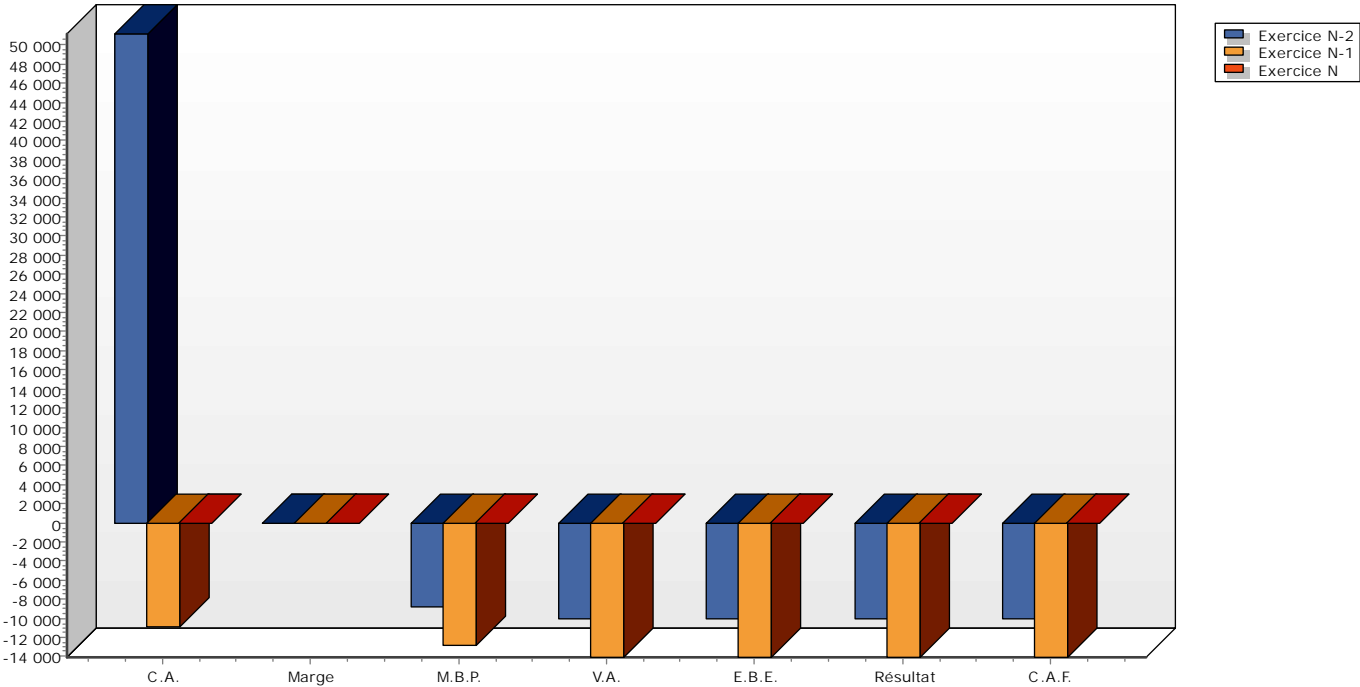
20000 AJACCIO

Tél. 04 95 50 49 49 - Fax. 04 95 21 72 51

Siret 424 966 984 00017 - APE 741C

Chiffres clés de l'entreprise

Etat exprimé en euros Règlement ANC 2022-06	31/12/2025	31/12/2024	Variation N/N-1		31/12/2023
Nombre de mois	12	12			12
Chiffre d'affaires		(10 871)	10 871	-100,0	51 154
Marge commerciale % sur vente de marchandises					
Marge brute de production % sur production		(12 871) 118,40	12 871	-100,0	(8 838) -17,28
Valeur ajoutée % sur CA		(14 072) 129,44	14 072	-100,0	(10 037) -19,62
Excédent brut d'exploitation % sur CA		(14 072) 129,44	14 072	-100,0	(10 037) -19,62
Résultat net comptable % sur CA		(14 072) 129,44	14 072	-100,0	(10 037) -19,62
Capacité d'autofinancement		(14 072)	14 072	-100,0	(10 037)
Besoin en fonds de roulement Nombre de jours de CA	37 807	37 807 (1 251,98)			51 878 365,10
Rotations (en jours) - Stock marchandises - Stock produits finis - Crédit fournisseurs - Crédit clients		N/S N/S			468,46 N/S



Bilan Actif

		31/12/2025			31/12/2024
Etat exprimé en euros Règlement ANC 2022-06		Brut	Amort. et Dépréc.	Net	Net
ACTIF IMMOBILISE	Capital souscrit non appelé (I)				
	Frais d'établissement (II)				
	IMMOBILISATIONS INCORPORELLES				
	Frais de développement				
	Concessions, brevets, licences, marques, procédés, solutions informatiques, droits et valeurs similaires				
	Fonds commercial				
	Autres immobilisations incorporelles				
	Imm. inc. en cours, avances et acomptes				
	IMMOBILISATIONS CORPORELLES				
	Terrains				
ACTIF CIRCULANT	Constructions				
	Installations tech.,mat. et outillage indus.				
	Autres immobilisations corporelles				
	Imm. corp. en cours, avances et acomptes				
	IMMOBILISATIONS FINANCIERES (1)				
	Participations				
	Titres imm. de l'activité de portefeuille				
	Créances rattachées à des participations				
	Autres titres immobilisés				
	Prêts				
COMPTES DE REGULARISATION	Autres immobilisations financières				
	Total de l'actif immobilisé (III)				
	STOCKS ET EN-COURS				
	Matières premières, approvisionnements				
	En-cours de production				
	Produits finis				
	Marchandises				
	Avances et acomptes versés sur commandes				
	CREANCES (2)				
	Créances clients et comptes rattachés	150 057		150 057	150 057
	Autres créances	16 992		16 992	16 992
	Charges constatées d'avance				
	Capital souscrit appelé, non versé				
	VALEURS MOBILIERES DE PLACEMENT				
	Actions propres				
	Autres titres				
	Instruments financ. à terme et jetons détenus				
	Disponibilités				
	Total de l'actif circulant (IV)	167 049		167 049	167 049
	Frais d'émission des emprunts (V)				
	Primes de remboursement des emprunts (VI)				
	Ecarts de conversion et différences d'évaluation				
	Actif (VII)				
	TOTAL GENERAL DE L'ACTIF (I à VII)	167 049		167 049	167 049

(1) dont immobilisations financières à moins d'un an		
(2) dont créances à moins d'un an	167 049	167 049

Bilan Passif

Etat exprimé en euros Règlement ANC 2022-06		31/12/2025	31/12/2024
Capitaux Propres	Capital (dont versé)	854	854
	Primes d'émission, de fusion, d'apport ...		
	Ecarts de réévaluation		
	Ecarts d'équivalence		
	RESERVES		
	Réserve légale		
	Réserves statutaires ou contractuelles		
	Réserves réglementées		
	Autres réserves		
	Report à nouveau	36 953	51 025
	Résultat de l'exercice (bénéfice ou perte)		(14 072)
	Subventions d'investissement		
	Provisions réglementées		
	Total des capitaux propres	37 807	37 807
Autres fonds propres	Produits des émissions de titres participatifs		
	Avances conditionnées		
	Total des autres fonds propres		
Provisions	Provisions pour risques		
	Provisions pour charges		
	Total des provisions		
DETTES	DETTES FINANCIERES		
	Emprunts obligataires convertibles		
	Autres emprunts obligataires		
	Emprunts dettes auprès des établissements de crédit		
	Emprunts et dettes financières divers (2)		
	Instruments financiers à terme		
	Avances et acomptes reçus sur commandes en cours		
	DETTES D'EXPLOITATION		
	Dettes fournisseurs et comptes rattachés	83 466	83 466
	Dettes fiscales et sociales	32 730	32 730
DETTES DIVERSES	DETTES DIVERSES		
	Dettes sur immobilisations et comptes rattachés		
	Autres dettes	13 045	13 045
	Produits constatés d'avance		
	Total des dettes (1)	129 242	129 242
	Ecarts de conversion et différences d'évaluation - Passif		
	TOTAL PASSIF	167 049	167 049
Résultat de l'exercice exprimé en centimes		0,00	(14 072,25)
(1) Dont à moins d'un an (hors avances et acomptes reçus sur commandes en cours)		129 242	129 242
(2) Dont emprunts participatifs			

Détail de l'Actif

Etat exprimé en euros	01/01/2025	12	01/01/2024	12	Variations	%
	31/12/2025	mois	31/12/2024	mois		
Capital souscrit non appelé						
TOTAL II – Frais d’établissement NET						
TOTAL III - Actif Immobilisé NET						
TOTAL IV - Actif Circulant NET	167 049	100,00	167 049	100,00		
Créances clients et comptes rattachés	150 057	89,83	150 057	89,83		
COLLECTIF CLIENTS	106 202	63,58	106 202	63,58		
CLIENTS - FACTURES A ETABLIR	43 855	26,25	43 855	26,25		
Autres créances	16 992	10,17	16 992	10,17		
ETAT - TVA DEDUCTIBLE SUR ABS	793	0,47	1 033	0,62	(240)	-23,24
ETAT - CREDIT DE TVA A REPORTER	1 147	0,69	1 147	0,69		
ETAT - TVA SUR FACTURES NON PARVENUES - FNP	12 878	7,71	12 638	7,57	240	1,90
ETAT - TVA SUR AVOIRS A ETABLIR - AAE	2 174	1,30	2 174	1,30		
TOTAL DUBILAN ACTIF	167 049	100,00	167 049	100,00		

Détail du Passif

Etat exprimé en euros	01/01/2025	12	01/01/2024	12	Variations	%
	31/12/2025	mois	31/12/2024	mois		
TOTAL I - Capitaux propres	37 807	22,63	37 807	22,63		
Capital Social ou individuel	854	0,51	854	0,51		
FONDS ASSOCIATIFS	854	0,51	854	0,51		
Report à nouveau	36 953	22,12	51 025	30,55	(14 072)	-27,58
REPORT A NOUVEAU	36 953	22,12	51 025	30,55	(14 072)	-27,58
Résultat de l'exercice			(14 072)	-8,42	14 072	100,00
TOTAL II - Autres fonds propres						
TOTAL III - Total des Provisions						
TOTAL IV - Total des dettes	129 242	77,37	129 242	77,37		
Dettes fournisseurs et comptes rattachés	83 466	49,97	83 466	49,97		
COLLECTIF FOURNISSEURS	6 196	3,71	7 636	4,57	(1 440)	-18,86
FOURNISSEURS - FACTURES NON PARVENUES	77 270	46,26	75 830	45,39	1 440	1,90
Dettes fiscales et sociales	32 730	19,59	32 730	19,59		
ETAT - IMPOT SUR LES SOCIETES	299	0,18	299	0,18		
ETAT - TVA COLLECTEE 20%	17 700	10,60	17 700	10,60		
ETAT - TVA SUR FACTURES A ETABLIR - FAE	7 309	4,38	7 309	4,38		
ETAT - CHARGES A PAYER	827	0,50	827	0,50		
ETAT - IMPOTS DUS (IS+TVA)	6 594	3,95	6 594	3,95		
Autres dettes	13 045	7,81	13 045	7,81		
CLIENTS R.R.R. A ACCORDER	13 045	7,81	13 045	7,81		
TOTAL DUBILAN PASSIF	167 049	100,00	167 049	100,00		

Compte de Résultat 1/2

		Etat exprimé en euros Règlement ANC 2022-06		31/12/2025	31/12/2024
		France	Exportations et livraisons intracommunautaires	12 mois	12 mois
PRODUITS D'EXPLOITATION	Ventes de marchandises				
	Production vendue (Biens)				
	Production vendue (Services et Travaux)				(10 871)
	Montant net du chiffre d'affaires				(10 871)
	Production stockée				
	Production immobilisée				
	Subventions				
	Reprises sur amortissements, dépréciations et provisions				
	Produits des cessions d'immobilisations incorporelles et corporelles				
	Autres produits				
Total des produits d'exploitation					(10 871)
CHARGES D'EXPLOITATION	Achats de marchandises				
	Variation de stocks				
	Achats de matières et autres approvisionnements				
	Variation de stocks				
	Autres achats et charges externes (1)				3 201
	Impôts, taxes et versements assimilés				
	Salaires				
	Cotisations sociales				
	Dotations aux amortissements et aux dépréciations :				
	Sur immobilisations : dotations aux amortissements				
	Sur immobilisations : dotations aux dépréciations				
	Sur actif circulant : dotations aux dépréciations				
	Dotations aux provisions				
	Valeurs comptables des immobilisations incorporelles et corporelles cédées				
	Autres charges				
Total des charges d'exploitation					3 201
RESULTAT D'EXPLOITATION					(14 072)
(1) Y compris :					
- Redevances de crédit-bail mobilier					
- Redevances de crédit-bail immobilier					

Compte de Résultat 2/2

		Etat exprimé en euros Règlement ANC 2022-06	31/12/2025	31/12/2024
RESULTAT D'EXPLOITATION				(14 072)
Opéra. comm.	Bénéfice attribué ou perte transférée Perte supportée ou bénéfice transféré			
PRODUITS FINANCIERS	De participation (2) D'autres valeurs mobilières et créances d'actif immobilisé (2) Autres intérêts et produits assimilés (2) Reprises sur dépréciations et provisions Différences positives de change Produits nets sur cessions de v.m.p. et d'instruments de trésorerie Produits des cessions d'immobilisations financières			
	Total des produits financiers			
CHARGES FINANCIERES	Dotations aux amortissements, aux dépréciations et aux provisions Intérêts et charges assimilées (3) Différences négatives de change Valeurs comptables des immobilisations financières cédées Charges nettes sur cessions de v.m.p. et d'instruments de trésorerie			
	Total des charges financières			
RESULTAT FINANCIER				
RESULTAT COURANT avant impôts				(14 072)
	Produits exceptionnels			
	Charges exceptionnelles			
RESULTAT EXCEPTIONNEL				
Participation des salariés aux résultats Impôts sur les bénéfices				
Total des produits Total des charges				(10 871) 3 201
RESULTAT DE L'EXERCICE				(14 072)
(2) dont produits concernant les entités liées (3) dont intérêts concernant les entités liées				

Détail du Compte de Résultat

Etat exprimé en euros	01/01/20251231/12/2025	01/01/20241231/12/2024	Variations	%
	mois	mois		
Total des produits d'exploitation		(10 871) 100,00	10 871	100,00
Ventes de marchandises				
Production vendue Biens				
Production vendue Services + Travaux		(10 871) 100,00	10 871	100,00
Production vendue Services FRANCE		(10 871) 100,00	10 871	100,00
PRESTATIONS DE SERVICES		(10 871) 100,00	10 871	100,00
Montant net du chiffre d'affaires		(10 871) 100,00	10 871	100,00
Total des charges d'exploitation		3 201 -29,44	(3 201)	-100,00
Autres achats et charges externes		3 201 -29,44	(3 201)	-100,00
ACHATS TRAVAUX		2 000 -18,40	(2 000)	-100,00
HONORAIRES		1 200 -11,04	(1 200)	-100,00
FRAIS BANCAIRES		1 -0,01	(1)	-100,00
Résultat d'exploitation		(14 072) 129,44	14 072	100,00
Total des produits financiers				
Total des charges financières				
Résultat financier				
Résultat courant avant impôts		(14 072) 129,44	14 072	100,00
Produits exceptionnels				
Charges exceptionnelles				
Résultat exceptionnel				
Résultat de l'exercice		(14 072) 129,44	14 072	100,00

Soldes Intermédiaires de Gestion

Etat exprimé en euros Règlement ANC 2022-06	01/01/2025 31/12/2025	12 mois	01/01/2024 31/12/2024	12 mois	Ecart %
CHIFFRE D'AFFAIRES			(10 871)	100,00	10 871 -100,0
Ventes de marchandises					
- Achats de marchandises					
- Variation stocks de marchandises					
MARGE COMMERCIALE					
Production vendue : Biens					
+ Production vendue : Travaux			(10 871)	100,00	10 871 -100,0
+ Production vendue : Services					
+ Variation production stockée					
+ Production immobilisée					
PRODUCTION DE L'EXERCICE			(10 871)	100,00	10 871 100,00
PRODUCTION + MARGE COMMERCIALE			(10 871)	100,00	10 871 100,00
- Achats stockés approvisionnement					
- Variation des stocks et approvisionnement					
- Achats de sous-traitance			2 000	-18,40	(2 000) -100,0
- Achats non stockés					
- Autres charges externes			1 201	-11,05	(1 201) -100,0
CONSOMMATION DE L'EXERCICE EN PROVENANCE DES TIERS			3 201	-29,44	(3 201) -100,0
VALEUR AJOUTÉE PRODUITE			(14 072)	129,44	14 072 100,00
+ Subventions					
- Impôts, taxes sur rémunérations					
- Autres impôts et taxes					
- Salaires					
- Cotisations sociales					
EXCÉDENT BRUT D'EXPLOITATION			(14 072)	129,44	14 072 100,00
+ Reprises sur amortissements et provisions					
+ Pds des cessions d'immos incorp. et corp.					
+ Autres produits de gestion courante					
+ Quote-part des subv. d'invest. virée au résultat					
- Dotations aux amort.,dépréciations et provisions					
- Valeurs cptbles d'immos incorp. et corp. cédées					
- Autres charges de gestion courante					
RÉSULTAT EXPLOITATION			(14 072)	129,44	14 072 100,00
+ Quote-part sur opérations en commun					
+ Produits financiers					
- Quote-part sur opérations en commun					
- Charges financières					
RÉSULTAT COURANT AVANT IMPÔTS			(14 072)	129,44	14 072 100,00
Produits exceptionnels					
- Charges exceptionnelles					
RÉSULTAT EXCEPTIONNEL					
- Participation des salariés					
- Impôts sur les bénéfices					
RÉSULTAT DE L'EXERCICE			(14 072)	129,44	14 072 100,00

Détermination de la
capacité d'autofinancement

Etat exprimé en euros Règlement ANC 2022-06	31/12/2025	31/12/2024	31/12/2023
Nombre de mois de la période	12	12	12
Excédent (ou insuffisance) Brut d'Exploitation (E.B.E.)		(14 072)	(10 037)
+ Autres produits (d'exploitation)			
- Autres charges (d'exploitation)			
+ Quotes-parts de résultat sur opérations faites en commun			
+ Produits financiers			
- Charges financières			
+ Produits exceptionnels			
- Charges exceptionnelles			
- Participation des salariés aux fruits de l'expansion			
- Impôts sur les bénéfices			
= CAPACITE D'AUTOFINANCEMENT DE L'EXERCICE		(14 072)	(10 037)

Tableau des Emplois et Ressources

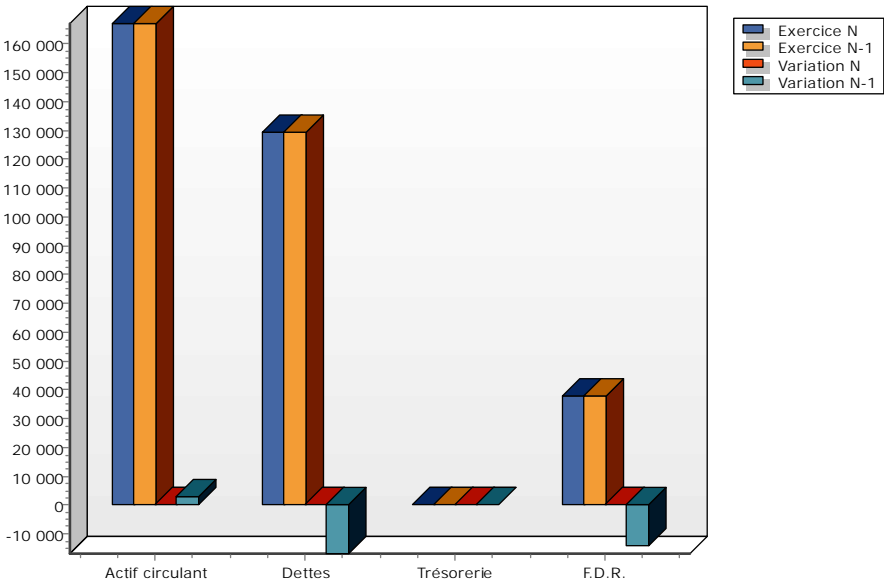
Règlement ANC 2022-06		Etat exprimé en euros Etat en valeurs brutes	31/12/2025	31/12/2024
EMPLOIS	Distributions mises en paiement au cours de l'exercice			
	Acquisitions d'éléments de l'actif immobilisé :			
	Immobilisations incorporelles			
	Immobilisations corporelles			
	Immobilisations financières			
	Charges à répartir sur plusieurs exercices (a)			
	Réductions de capitaux propres et prélèvements			
	Remboursements de dettes financières (b)			
	TOTAL DES EMPLOIS			
Détermination de la Capacité d'autofinancement	Excédent (ou insuffisance) Brut d'Exploitation (E.B.E.)			(14 072)
	+ Autres produits (d'exploitation)			
	- Autres charges (d'exploitation)			
	+ Quotes-parts de résultat sur opérations faites en commun			
	+ Produits financiers			
	- Charges financières			
	+ Produits exceptionnels			
	- Charges exceptionnelles			
	- Participation des salariés aux fruits de l'expansion			
	- Impôts sur les bénéfices			
	= CAPACITE D'AUTOFINANCEMENT DE L'EXERCICE			(14 072)
RESSOURCES	Capacité d'autofinancement de l'exercice			(14 072)
	Cessions ou réductions d'éléments de l'actif immobilisé :			
	Cessions d'immobilisations incorporelles et corporelles			
	Cessions ou réduction d'immobilisations financières			
	Augmentation des capitaux propres :			
	Augmentation de capital ou apports			
	Augmentation des autres capitaux propres			
	Augmentation des dettes financières (b) (c)			
	TOTAL DES RESSOURCES			(14 072)
VARIATION DU FONDS DE ROULEMENT NET GLOBAL				(14 072)

(a) Montant brut transféré au cours de l'exercice
(b) Sauf concours bancaires courants et soldes créditeurs de banques
(c) Hors primes de remboursement des obligations

Tableau de Financement

Etat exprimé en euros		31/12/2025			31/12/2024
Etat en valeurs brutes		Début d'exercice	Fin d'exercice	Emplois/Ressources	Emplois/Ressources
Reglement ANC 2022-06					
ACTIF CIRCULANT	Stocks				
	Clients	150 057	150 057		
	Autres créances	16 992	16 992		2 814
	TOTAL ACTIF CIRCULANT	167 049	167 049		2 814
DETTES A COURT TERME	Fournisseurs	83 466	83 466		(3 840)
	Fournisseurs d'immobilisations				
	Autres dettes	45 776	45 776		(13 045)
	TOTAL DETTES A COURT TERME	129 242	129 242		(16 885)
BESOIN EN FONDS DE ROULEMENT		37 807	37 807		(14 071)
TRESORERIE	Disponible				(1)
	Concours bancaires courants & soldes créditeurs de banque				
	TOTAL TRESORERIE				(1)
FONDS DE ROULEMENT NET GLOBAL		37 807	37 807		(14 072)

Emplois exprimés en positif - Ressources exprimées en négatif



Etats financiers au 31/12/2025

ANNEXE

Règles et Méthodes Comptables

Etat exprimé en **euros**

Les comptes annuels de l'exercice ont été élaborés et présentés conformément aux règles générales applicables en la matière et dans le respect du principe de prudence.

Le bilan de l'exercice présente un total de **167 049** euros.

Le compte de résultat, présenté sous forme de liste, affiche un total **produits** de euros et un total **charges** de euros, dégageant ainsi un **résultat** de euros.

L'exercice considéré débute le **01/01/2025** et finit le **31/12/2025**.

Il a une durée de **12** mois.

Les conventions générales comptables ont été appliquées conformément aux hypothèses de base :

- continuité de l'exploitation.
- permanence des méthodes comptables d'un exercice à l'autre.
- indépendance des exercices.

La méthode de base retenue pour l'évaluation des éléments inscrits en comptabilité est la méthode des coûts historiques.

Aucun changement dans les méthodes d'évaluation et dans les méthodes de présentation n'a été apporté.

Les principales méthodes utilisées sont :

Immobilisations

Les immobilisations corporelles sont évaluées à leur coût d'acquisition (prix d'achat et frais accessoires, hors frais d'acquisition des immobilisations) ou à leur coût de production.

Les amortissements pour dépréciation sont calculés suivant le mode linéaire ou dégressif en fonction de la durée normale d'utilisation des biens.

Les éléments non amortissables de l'actif immobilisé sont inscrits pour leur valeur brute constituée par le coût d'achat hors frais accessoires. Lorsque la valeur d'inventaire est inférieure à la valeur brute, une provision pour dépréciation est constituée du montant de la différence.

Règles et Méthodes Comptables

Etat exprimé en **euros**

Stocks et en cours

Les matières et marchandises ont été évaluées à leur coût d'acquisition (prix d'achat et frais accessoires).

Les produits en cours de production ont été évalués à leur coût de production.

Une provision pour dépréciation des stocks égale à la différence entre la valeur brute et le cours du jour ou la valeur de réalisation déduction faite des frais proportionnels de vente, est effectuée lorsque cette valeur brute est supérieure.

Créances et dettes

Les créances et les dettes ont été évaluées pour leur valeur nominale.

Les créances ont, le cas échéant, été dépréciées par voie de provision pour tenir compte des difficultés de recouvrement auxquelles elles étaient susceptibles de donner lieu.

Les créances clients présentées dans le tableau de financement, ont été retenues pour leur valeur brute, conformément aux principes comptables.

Disponibilités

Les liquidités disponibles en banque ou en caisse ont été évaluées pour leur valeur nominale.

Achats

Les frais accessoires d'achat payés à des tiers n'ont pas été incorporés dans les comptes d'achat, mais ont été comptabilisés dans les différents comptes de charge correspondant à leur nature.

Créances et Dettes

Etat exprimé en euros Règlement ANC 2022-06		31/12/2025	1 an au plus	plus d'1 an
CREANCES	Créances rattachées à des participations			
	Prêts			
	Autres immobilisations financières			
	Clients douteux ou litigieux			
	Autres créances clients	150 057	150 057	
	Créances représentatives des titres prêtés			
	Personnel et comptes rattachés			
	Sécurité sociale et autres organismes sociaux			
	Impôts sur les bénéfices			
	Taxes sur la valeur ajoutée	16 992	16 992	
	Autres impôts, taxes versements assimilés			
	Divers			
	Groupe et associés			
	Débiteurs divers			
	Charges constatées d'avance			
	TOTAL DES CREANCES	167 049	167 049	
	Prêts accordés en cours d'exercice			
	Remboursements obtenus en cours d'exercice			
	Prêts et avances consentis aux associés (personnes physiques)			

		31/12/2025	1 an au plus	1 à 5 ans	plus de 5 ans
DETTES	Emprunts obligataires convertibles				
	Autres emprunts obligataires				
	Emprunts dettes ets de crédit à 1an max. à l'origine				
	Emprunts dettes ets de crédit à plus 1 an à l'origine				
	Emprunts et dettes financières divers				
	Fournisseurs et comptes rattachés	83 466	83 466		
	Personnel et comptes rattachés				
	Sécurité sociale et autres organismes sociaux				
	Impôts sur les bénéfices	299	299		
	Taxes sur la valeur ajoutée	25 009	25 009		
	Obligations cautionnées				
	Autres impôts, taxes et assimilés	7 422	7 422		
	Dettes sur immobilisations et comptes rattachés				
	Groupe et associés				
	Autres dettes	13 045	13 045		
	Dette représentative de titres empruntés				
	Produits constatés d'avance				
	TOTAL DES DETTES	129 242	129 242		
	Emprunts souscrits en cours d'exercice				
	Emprunts remboursés en cours d'exercice				
	Emprunts dettes associés (personnes physiques)				

Produits à recevoir

Etat exprimé en euros Règlement ANC 2022-06		31/12/2025
Total des Produits à recevoir		43 855
Autres créances clients CLIENTS - FACTURES A ETABLIR	43 855	43 855

Charges à payer

Etat exprimé en euros Règlement ANC 2022-06		31/12/2025
Total des Charges à payer		97 738
Dettes fournisseurs et comptes rattachés FOURNISSEURS - FACTURES NON PARVENUES	77 270	77 270
Dettes fiscales et sociales ETAT - CHARGES A PAYER ETAT - IMPOTS DUS (IS +TVA)	827 6 594	7 422
Autres dettes CLIENTS R.R.R. A ACCORDER	13 045	13 045

Charges et Produits constatés d'avance

Etat exprimé en euros	31/12/2025	Charges	Produits
Charges et Produits d'EXPLOITATION			
Charges et Produits FINANCIERS			
Charges et Produits EXCEPTIONNELS			
TOTAL			

--

Etats financiers au 31/12/2025

ETATS FISCAUX

Exercice ouvert le		01012025		et clos le		31122025		Régime simplifié d'imposition		<input checked="" type="checkbox"/>		Régime réel normal		<input type="checkbox"/>							
Déclaration souscrite pour le résultat d'ensemble du groupe												<input type="checkbox"/>		Si PME innovante		<input type="checkbox"/>		Si option pour le régime optionnel de taxation au tonnage art. 209-O B (entreprises de transport maritime)		<input type="checkbox"/>	
A IDENTIFICATION DE L'ENTREPRISE																					
Désignation de la société										Adresse du siège social											
EUROPE 2 AJACCIO																					
SIRET										49942350700015											
Adresse du principal établissement										Ancienne adresse en cas de changement											
LES JARDINS DE SANTA LINA																					
20000 AJACCIO																					
RÉGIME FISCAL DES GROUPES																					
Les entreprises placées sous le régime des groupes de sociétés, doivent déposer cette déclaration en deux exemplaires (art 223 A à U du CGI)																					
Date d'entrée dans le groupe de la société déclarante										SIRET											
Pour les sociétés filiales, désignation, adresse du lieu d'imposition et n° d'identification de la société mère :																					
B ACTIVITÉ																					
Activités exercées				EXPLOITATION DE LICENCE RADIO						Si vous avez changé d'activité, cochez la case											
C RÉCAPITULATION DES ÉLÉMENTS D'IMPOSITION (cf. notice de la déclaration n°2065-SD)																					
1. Résultat fiscal																					
Bénéfice imposable au taux normal				0				Bénéfice imposable à 15%													
Résultat net de cession, de concession ou de sous-concession des brevets et droits de propriété industrielle assimilés imposable au taux de 10%																					
2. Plus-values																					
PV à long terme imposables à 15%								PV à long terme imposables à 19%													
Autres PV imposables à 19%								PV exonérées (art. 238 quindecies)													
3. Abattements sur le bénéfice et exonérations																					
Entreprise nouvelle art. 44 sexies				<input type="checkbox"/>				Jeunes entreprises innovantes, art. 44 sexies-0 A				<input type="checkbox"/>									
France ruralités revitalisation FRR art. 44 quindecies A				<input type="checkbox"/>				Zone franche d'activité nouvelle génération art.44 quaterdecies				<input type="checkbox"/>									
Bassins urbains à dynamiser (BUD) art.44 sexdecies				<input type="checkbox"/>				Zone de développement prioritaire art. 44 septdecies				<input type="checkbox"/>									
Sociétés d'investissements immobiliers cotées				<input type="checkbox"/>				Bénéfice ou déficit exonéré (indiquer + ou - selon le cas)													
								Zone franche urbaine Territoire entrepreneur art 44 octies A				<input type="checkbox"/>									
								Zone de revitalisation rurale, art. 44 quindecies				<input type="checkbox"/>									
								Bassins d'emploi à redynamiser, art. 44 duodecies				<input type="checkbox"/>									
								Zone de restructuration de la défense art 44 terdecies				<input type="checkbox"/>									
								Autres dispositifs				<input type="checkbox"/>									
								Plus-values exonérées relevant du taux de 15%													
4. Option pour le crédit d'impôt outre-mer dans le secteur productif, art. 244 quater W du CGI																					
F CONTRIBUTION EXCEPTIONNELLE SUR LES BENEFICES DES GRANDES ENTREPRISES (CES) (cf. notice déclaration n°2065-SD)																					
Base d'imposition								Chiffre d'affaires													
								Taux d'imposition													
I CONTRIBUTION EXCEPTIONNELLE SUR LES GRANDES ENTREPRISES DE TRANSPORT MARTIME (CTM) (notice n°2065-SD)																					
Base d'imposition								Taux d'imposition													
D IMPUTATIONS (cf. notice de la déclaration n°2065-SD)																					
1. Au titre des revenus mobiliers de source française ou étrangère, ayant donné lieu à la délivrance d'un certificat de crédits d'impôts																					
2. Au titre des revenus auxquels est attaché, en vertu d'une convention fiscale conclue avec un Etat étranger, un territoire ou une collectivité territoriale d'Outre-Mer, un crédit d'impôt représentatif de l'impôt de cet Etat, territoire ou collectivité.																					
E CONTRIBUTION ANNUELLE SUR LES REVENUS LOCATIFS (cf. notice de la déclaration n°2065-SD)																					
Recettes nettes soumises à la contribution de 2,5%																					
F COMPTABILITÉ INFORMATISÉE																					
L'entreprise dispose-t-elle d'une comptabilité informatisée ?																					
Si oui, indication du logiciel utilisé																					
Nom et adresse du professionnel de l'expertise comptable :																					
Nom et adresse du conseil :																					
CABINET SAUDEXCO																					
DIAMANT 1 BAT C PLACE DE GA																					
X 20000 AJACCIO																					
Tél : 04 95 50 49 49																					
Tél :																					
Identité du déclarant :																					
Date : 10062026																					
Lieu : PARIS																					
Qualité et nom du signataire : PRESIDENTE																					
Signature : BENQUE CONSTANCE																					
Examen de conformité fiscale (ECF)																					
prestataire :																					

EUROPE 2 AJACCIO
31122025

(A ne remplir que sur les exemplaires "en continu")

G	RÉPARTITION DES PRODUITS DES ACTIONS ET PARTS SOCIALES, AINSI QUE DES REVENUS ASSIMILÉS DISTRIBUÉS		
1. Montant global brut des distributions correspondant aux intérêts, dividendes, revenus et autres produits des actions et parts sociales payables aux associés, actionnaires et porteurs de parts		Payées par la société elle-même (a)	
		Payées par un établissement chargé du service des titres (b)	
2. Montant des distributions correspondant à des rémunérations ou avantages dont la société ne désigne pas le (les) bénéficiaire(s)		(c)	
3. Montant des prêts, avances ou acomptes consentis aux associés, actionnaires et porteurs de parts, soit directement, soit par personnes interposées		(d)	
4. Montant des distributions autres que celles visées en (a),(b),(c) et (d) ci-dessus (A préciser par nature sur les lignes e à h)		(e)	
		(f)	
		(g)	
		(h)	
5. Montant des revenus distribués éligibles à l'abattement de 40% prévu au 2° du 3 de l'article 158 du CGI		(i)	
6. Montant des revenus distribués non éligibles à l'abattement de 40% prévu au 2° du 3 de l'article 158 du CGI		(j)	
7. Montant des revenus répartis		total (a à h)	

[illegible]

(A ne remplir que sur les exemplaires "en continu")

Désignation de l'entreprise et Date de clôture de l'exercice				EUROPE2 AJACCIO 31122025			
I		DIVERS					
NOM ET ADRESSE DU PROPRIETAIRE DU FONDS (en cas de gérance libre)							
ADRESSES DES AUTRES ET ABLISSEMENTS (Si ce cadre est insuffisant, joindre un état du même modèle)							
J		CADRE NE CONCERNANT QUE LES ENTREPRISES PLACÉES SOUS LE RÉGIME SIMPLIFIÉ D'IMPOSITION					
REMUNERATIONS		Montant brut des salaires, abstraction faite des sommes comprises dans les DSN et versées aux apprentis sous contrat et aux handicapés, figurant sur les DSN de 2025, montant total des bases brutes fiscales. Ils doivent être majorés, le cas échéant, des indemnités exonérées de la taxe sur les salaires, telles notamment les sommes portées au titre de la contribution de l'employeur à l'acquisition des chèques-vacances par les salariés.					
		Rétrocessions d'honoraires, de commissions et de courtages					
MOINS-VALUES A LONG TERME IMPOSÉES À 0 %,15% ou 19 %							
		Taux de 0 %		Taux de 15 % (art. 219 I a ter et a quater)		Taux de 19 %	
MVLТ restant à reporter à l'ouverture de l'exercice							
MVLТ imputée sur les PVLТ de l'exercice							
MVLТ réalisée au cours de l'exercice							
MVLТ restant à reporter							
K		CADRE NE CONCERNANT QUE LES ORGANISMES BENEFICIAIRES DE DONС (article 222 bis du CGI)					
Montant cumulé des dons et versements mentionnés sur les reçus, attestations ou tous autres documents et perçus au titre de l'exercice							
Nombre de reçus, attestations ou tous autres documents délivrés au titre de l'exercice							

Désignation de l'entreprise		EUROPE 2 AJACCIO										LES JARDINS DE SANTA LINA										Néant <input type="checkbox"/>									
Adresse de l'entreprise		20000 AJACCIO																													
SIRET		4 9 9 4 2 3 5 0 7 0 0 0 1 5										Durée de l'exercice en nombre de mois *										12									
												Durée de l'exercice précédent *										12									
												Exercice N clos le										31122025									
												Exercice N-1 clos le										31122024									
ACTIF		Brut										Amortissements-Provisions										Net									
		1										2										3									
																						4									
ACTIF IMMOBILISE	Immobilitisations incorporelles	Fonds commercial*		010		012																									
		Autres*		014		016																									
				028		030																									
		Immobilitisations corporelles*		040		042																									
		Immobilitisations financières* (1)		044		048																									
Total I (5)																															
ACTIF CIRCULANT	STOCKS	Matières premières, approvisionnements, en cours de production *		050		052																									
		Marchandises *		060		062																									
	Avances et acomptes versés sur commandes		064		066																										
	Créances (2)	Clients et comptes rattachés *		068		070		150 057		150 057		150 057																			
		Autres * (3)		072		074		16 992		16 992		16 992																			
	Charges constatées d'avance *		092		094																										
	Valeurs mobilières de placement		080		082																										
	Disponibilités		084		086																										
	Total II		096		167 049		098		167 049		167 049																				
	Total général (I + II)		110		167 049		112		167 049		167 049																				
PASSIF												Exercice N										Exercice N-1									
												NET										NET									
												1										2									
CAPITAUX PROPRES	Capital social ou individuel *		120		854		854																								
	Ecart de réévaluation		124																												
	Réserve légale		126																												
	Réserves réglementées*		130																												
	Autres réserves (dont réserve relative à l'achat d'oeuvres originales d'artistes vivants* 131)		132																												
	Report à nouveau		134		36 953		51 025																								
	Résultat de l'exercice		136				(14 072)																								
	Subventions d'investissement		137																												
	Provisions réglementées		140																												
	Total I		142		37 807		37 807																								
Provisions pour risques et charges												Total II										154									
DETTES (4)	Emprunts et dettes assimilées		156																												
	Avances et acomptes reçus sur commandes en cours		164																												
	Fournisseurs et comptes rattachés *		166		83 466		83 466																								
	Dettes fiscales et sociales (dont montant de la TVA 169 25 009)		172		32 730		32 730																								
	Comptes courants d'associés		173																												
	Autres dettes		175		13 045		13 045																								
	Produits constatés d'avance		174																												
Total III												176										129 242									
Total général (I + II + III)												180										167 049									
RENVOIS	(1)	Dont immobilisations financières à moins d'un an	193				(4)		Dont dettes à plus d'un an		195																				
	(2)	Dont créances à plus d'un an	197				(5)		Coût de revient des immobilisations acquises ou créées au cours de l'exercice *		182																				
	(3)	Dont comptes courants d'associés débiteurs	199						Prix de vente hors TVA des immobilisations cédées au cours de l'exercice *		184																				

* Des explications concernant cette rubrique figurent dans la notice n° 2033-NOT.

Formulaire obligatoire (article 302 septies A-bis du Code général des impôts)										Désignation de l'entreprise: EUROPE 2 AJACCIO										Néant <input type="checkbox"/> *	
A - RÉSULTAT COMPTABLE												Exercice N clos le 31122025				Exercice N-1 clos le 31122024					
												1				2					
PRODUITS D'EXPLOITATION	Ventes de marchandises *										209		210								
	Production vendue { biens dont export et livraisons services * intracommunautaires }										215		214								
											217		218		(10 871)						
	Production stockée * (Variation du stock en produits intermédiaires, produits finis et en cours de production)												222								
	Production immobilisée *												224								
	Subventions d'exploitation reçues												226								
	Autres produits												230								
Total des produits d'exploitation hors TVA (I)												232				(10 871)					
CHARGES D'EXPLOITATION	Achats de marchandises * (y compris droits de douane)												234								
	Variation de stocks (marchandises) *												236								
	Achats de matières premières et autres approvisionnements* (y compris droits de douane)												238								
	Variation de stocks (matières premières et approvisionnement)*												240								
	Autres charges externes* : (dont crédit bail : - mobilier : - immobilier :)												242		3 201						
	Impôts, taxes et versements assimilés (dont taxe professionnelle CFE et CVAE *)										243				244						
	Rémunérations du personnel *												250								
	Cotisations sociales (dont cotisations personnelles de l'exploitant)										380				252						
	Dotations aux amortissements * (dont amortissement du fonds de commerce article 39, I-2°, al.3 du CGI)										255				254						
	Dotations aux dépréciations												256								
	Autres charges { dont provisions fiscales pour implantations commerciales à l'étranger * dont cotisations versées aux organisations syndicales et professionnelles }										259				262						
											260										
Total des charges d'exploitation (II)												264				3 201					
1 - RÉSULTAT D'EXPLOITATION (I - II)												270				(14 072)					
PRODUITS ET CHARGES DIVERS	Produits financiers (III)												280								
	Produits exceptionnels (IV)												290								
	Charges financières (V)												294								
	Charges exceptionnelles { Dont amortissement des souscriptions dans des PME innovantes (art 217 octies) Dont amortissement exceptionnel de 25% des constructions nouvelles (art 39 quinquies D) }										347				300						
											348										
	Impôts sur les bénéfices * (VII)												306								
2 - BÉNÉFICE OU PERTE : Produits (I + III + IV) - Charges (II + V + VI + VII)												310				(14 072)					
B - RÉSULTAT FISCAL Reporter le bénéfice comptable col. 1, le déficit comptable col. 2												312				314					
Réintégrations	Rémunérations et avantages personnels non déductibles*												316								
	Amortissements excédentaires (art. 39-4 C.G.I.) et autres amortissements non déductibles												318								
	Provisions non déductibles*												322								
	Impôts et taxes non déductibles * (cf page 7 de la notice 2033-NOT-SD)												324								
	Divers*, dont intérêts excédentaires des cptes-cts d'associés										247				330						
	écart de valeurs liquidatives sur OPC*										248										
	Fraction des loyers à réintégrer dans le cadre d'un crédit bail immobilier et de levée d'option (Part de loyers dispensée de réintégration (art. 239 sexies D))										249				251						
	Charges afférentes à l'activité relevant du régime optionnel de taxation au tonnage des entreprises de transport maritime												998								
Résultat fiscal afférent à l'activité relevant du régime optionnel de taxation au tonnage des entreprises de transport maritime												999									
Déductions	Produits afférents à l'activité relevant du régime optionnel de taxation au tonnage des entreprises de transport maritime												997								
	Entreprises nouvelles (44. sexies)		986		Jeune entreprise innovante (44. sexies A)		989		Zone de revitalisation rurales (44. quindécies)		138										
					Bassins d'emploi à redynamiser (art. 44 duodécies)		991		Bassins urbains à dynamiser-BUD (art. 44 sexdécies)		992		342								
	ZFA NG (44 quaterdécies)		345		Investissements et souscriptions outre-mer		344		Zone de développement prioritaire (art. 44 septdécies)		993										
	Zone franche urbaine (44 octies A)		987		Zones de reconstruction de la défense (44 terdécies)		127		Zone France Ruralités Revitalisation (ZFRF)		181										
	dont divers*	Créance due au report en arrière du déficit		346		Déduction exceptionnelle (art 39 decies)		655		Déduction exception-nelle simulateur de conduite		641		350							
		Déduction exceptionnelle (art 39 decies A)		643		Déduction exceptionnelle (art 39 decies B)		645		Déduction exceptionnelle (art 39 decies C)		647									
		Déduction exceptionnelle (art 39 decies D)		648		Déduction exceptionnelle (art 39 decies G)		649		Déductions exceptionnelles (art. 59 decies F)		990									
	RÉSULTAT FISCAL AVANT IMPUTATION DES DÉFICITS ANTÉRIEURS												Bénéfice col. 1		352						
													Déficit col. 2				354				
Déficits	Déficit de l'exercice reporté en arrière * (Entreprises I.S. seulement)												356								
	Déficits antérieurs reportables : * 24.109 dont imputés sur le résultat :														360						
RÉSULTAT FISCAL APRÈS IMPUTATION DES DÉFICITS												Bénéfice col. 1		370							
												Déficit col. 2				372					

* Des explications concernant cette rubrique sont données dans la notice 2033-NOT.

SAUDEXCO	EUROPE 2 AJACCIO	Page : 27
----------	------------------	-----------

2033B - Divers à réintégrer
au 31/12/2025

Libellé	Montant
Totalisation	

3

IMMOBILISATIONS - AMORTISSEMENTS - PLUS-VALUES - MOINS-VALUES

DGFIP N° 2033-C2026

Formulaire obligatoire (article 302 Septies A bis du Code général des impôts)											Désignation de l'entreprise : EUROPE 2 AJACCIO											Néant <input type="checkbox"/> *	
I		IMMOBILISATIONS		Valeur brute des immobilisations au début de l'exercice		Augmentations		Diminutions		Valeur brute des immobilisations à la fin de l'exercice		Réévaluation légale *											
		ACTIF IMMOBILISE										Valeur d'origine des immobilisations en fin d'exercice											
Immobilisations incorporelles		Fonds commercial		400		402		404		406													
		Autres		410		412		414		416													
Immobilisations corporelles		Terrains		420		422		424		426													
		Constructions		430		432		434		436													
		Installations techniques matériel et outillage industriels		440		442		444		446													
		Installations générales agencements divers		450		452		454		456													
		Matériel de transport		460		462		464		466													
		Autres immobilisations corporelles		470		472		474		476													
		Immobilisations financières		480		482		484		486													
		TOTAL		490		492		494		496													
II		AMORTISSEMENTS		Montant des amortissements au début de l'exercice		Augmentations : dotations de l'exercice		Diminutions : amortissements afférents aux éléments sortis de l'actif et reprises		Montant des amortissements à la fin de l'exercice													
		IMMOBILISATIONS AMORTISSABLES																					
		Fonds commercial		495		497		498		499													
		Autres immobilisations incorporelles		500		502		504		506													
Immobilisations corporelles		Terrains		510		512		514		516													
		Constructions		520		522		524		526													
		Installations techniques matériel et outillage industriels		530		532		534		536													
		Installations générales, agencements, aménagements divers		540		542		544		546													
		Matériel de transport		550		552		554		556													
		Autres immobilisations corporelles		560		562		564		566													
		TOTAL		570		572		574		576													
III		PLUS-VALUES, MOINS-VALUES		(19 %, 15 % et 0 % pour les entreprises à l'IS, 12,8 % pour les entreprises à l'IR) (Si ce cadre est insuffisant, joindre un état du même modèle)																			
Nature des immobilisations cédées virées de poste à poste, mises hors service ou réintégrées dans le patrimoine privé y compris les produits de la propriété industrielle.		1	2		3		4		5														
		6	7		8		9		10														
Immobilisation	Valeur d'actif *	Amortissements *	Valeur résiduelle	Prix de cession *	Plus ou moins-values																		
	①	②	③	④	Court terme *	Long terme																	
					⑤	19 % ⑥	15 % ou 12,80 % ⑦	0 % ⑧															
1																							
2																							
3																							
4																							
5																							
6																							
7																							
8																							
9																							
10																							
TOTAL	578	580	582	584	586	581	587	589															
Plus-values taxables à 19 % ⁽¹⁾				579	Régularisations	590	583	594	595														
TOTAL					596	585	597	599															

* Des explications concernant cette rubrique sont données dans la notice 2033-NOT.

(1) Ces plus-values sont imposables aux taux de 19 % en application des articles 238 bis JA, 210F et 208C du CGI. Joindre un état établi selon le même modèle, indiquant les modalités de calcul de ces plus values.

4

RELEVÉ DES PROVISIONS - AMORTISSEMENTS DÉROGATOIRES - DÉFICITS REPORTABLES - DIVERS

Formulaire obligatoire (article 302 Septies A bis du Code général des impôts)		Désignation de l'entreprise : EUROPE 2 AJACCIO						Néant <input type="checkbox"/> *	
I RELEVÉ DES PROVISIONS - AMORTISSEMENTS DÉROGATOIRES									
A NATURE DES PROVISIONS		Montant au début de l'exercice		Augmentations: dotations de l'exercice		Diminutions: reprises de l'exercice		Montant à la fin de l'exercice	
Provisions réglementées	Amortissements dérogatoires	600		602		604		606	
	Dont majorations exceptionnelles de 30 %	601		603		605		607	
	Autres provisions réglementées	610		612		614		616	
Provisions pour risques et charges		620		622		624		626	
Provisions pour dépréciation	Sur immobilisations	630		632		634		636	
	Sur stocks et en cours	640		642		644		646	
	Sur clients et comptes rattachés	650		652		654		656	
	Autres provisions pour dépréciation	660		662		664		666	
TOTAL		680		682		684		686	
B MOUVEMENTS AFFECTANT LA PROVISION POUR AMORTISSEMENTS DÉROGATOIRES					C VENTILATION DES DOTATIONS AUX PROVISIONS ET CHARGES À PAYER NON DÉDUCTIBLES POUR L'ASSIETTE DE L'IMPÔT (Si le cadre C est insuffisant, joindre un état du même modèle)				
	Dotations		Reprises						
Fonds commercial	681		683						
Autres Immob. incorp.	700		705		1	Indemnités pour congés à payer, charges sociales et fiscales correspondantes			
Terrains	710		715		2				
Constructions	720		725		3				
Inst. techniques mat. et outillage	730		735		4				
Inst. générales, agencements amén. div.	740		745		5				
Matériel de transport	750		755		6				
Autres immobilisations corporelles	760		765		7				
TOTAL	770		775		Total à reporter ligne 322 du tableau n° 2033-B				780
II DÉFICITS REPORTABLES									
Déficits restant à reporter au titre de l'exercice précédent (1)						982	24 109		
Déficits transférés de plein droit (article 209-II-2 du CGI)		982 bis		Nombre d'opérations sur l'exercice		982 ter			
Déficits imputés						983			
Déficits reportables						984	24 109		
Déficits de l'exercice						860			
Total des déficits restant à reporter						870	24 109		
III DIVERS									
Primes et cotisations complémentaires facultatives							381		
dont montant déductible des cotisations facultatives versées en application du I de l'article 154 bis du CGI dont cotisations facultatives Madelin (I de l'art. 154 bis du CGI)						325			
dont cotisations facultatives aux nouveaux plans d'épargne retraite						327			
Montant de la TVA collectée							374		
Montant de la TVA déductible sur biens et services (sauf immobilisations)							378		
Montant des prélèvements personnels de l'exploitant							399		
Aides perçues ayant donné droit à la réduction d'impôt prévue au 4 de l'article 238 bis du CGI pour l'entreprise donatrice							398		
Montant de l'investissement reçu qui a donné lieu à amortissement exceptionnel chez l'entreprise investisseur dans le cadre de l'article 217 octies du CGI							397		
IV TRAVAILLEURS INDÉPENDANTS									
Sommes à réintégrer pour la détermination du revenu brut social							690		
Sommes à déduire pour la détermination du revenu brut social							691		
Revenu brut social (si le montant est négatif)						692			
Revenu brut social (si le montant est positif)							693		

Taux réduit d'IS

Détermination des bénéfices soumis au taux réduit
(Article 219-I-b du CGI, ann III, art. 46 quater-OZZ bis A)

Identification de la société		
Désignation de la société et adresse de son établissement principal	N° de SIRET de son établissement principal	Code NAF
EUROPE2 AJACCIO	49942350700015	6010Z
	Adresse du siège social (si elle est différente de l'adresse ci-contre)	
LES JARDINS DE SANTA LINA		
20000 AJACCIO		

I. Résultats de l'exercice		
A. Résultats imposables dans les conditions de droit commun		
a	Bénéfice net de l'exercice avant imputation des déficits antérieurs (tableau 2058-A, ligne XI ou tableau 2033-B, ligne 352)	
b	Dont plus-value nette à court terme (tableau 2059-A, total colonne 9 ou tableau 2033-C, ligne 596)	
c	Déficits antérieurs imputés au titre de l'exercice (tableau 2058-A, ligne XL ou tableau 2033-B, ligne 360)	
B. Résultats relevant du régime des plus-values à long terme		
d	Plus-value nette à long terme de l'exercice (pour les entreprises soumises au régime réel normal, tableau 2058-A, ligne WV)	
e	Dont résultat net de la concession de licences d'exploitation d'éléments mentionnés au 1 de l'article 39 terdecies du CGI (tableau 2059-A, ligne 17 ou tableau 2033-C, ligne 593)	
f	Dont moins-values à long terme ou déficits imputés au titre de l'exercice (pour les entreprises soumises au régime réel normal, tableau 2058-A, ligne WW et XB)	

II. Bénéfices soumis au taux réduit		
g	Montant maximum éligible au taux réduit : 38 120 €ou 42 500 €x (Durée de l'exercice en mois / 12)	
h	Dont plus-value nette à court terme imposable	
i	Dont résultat net imposable dans les conditions de droit commun autre que la plus-value nette à court terme de l'exercice	
j	Dont résultat net imposable de la concession de licences d'exploitation d'éléments mentionnés au 1 de l'article 39 terdecies du CGI	
k	Dont plus-value nette à long terme autre que le résultat net imposable de la concession de licences d'exploitation d'éléments mentionnés au 1 de l'article 39 terdecies du CGI	
	Total des lignes h à k à reporter cadre C-1 de l'imprimé n°2065	

III. Bénéfices soumis au taux normal		
l	Total des lignes (a-c-h-i) à reporter cadre C-1 de l'imprimé n°2065	

IV. Plus-value nette à long terme soumise au taux de 15%		
m	Total des lignes (d-j-k) à reporter cadre C-2 de l'imprimé n°2065	



POUVOIR LEGALVISION

Je soussignée, Constance Benqué, agissant en qualité de représentant légal de l'association :

Forme sociale : Association régie par la loi du 1er juillet 1901
Dénomination sociale : EUROPE 2 AJACCIO
Siège social : Pôle de Suartello II Route de Mezzavia, 20090 Ajaccio
N° RNA : W2A1000511

donne par la présente pouvoir à Lola Dindaud du cabinet Legalvision

justificatif d'identité (KBIS et CNI du Dirigeant)

- d'assurer toutes formalités (y compris de complétion ou de correction du RNE) nécessaires vis-à-vis du Guichet Unique, du Registre du Commerce et des Sociétés, et du Registre des bénéficiaires effectifs,
- de certifier conforme les actes visés à l'article R 123-102 du Code de commerce et tout document accompagnant le dossier de formalité, ainsi que tout acte aux fins d'enregistrement fiscal,
- de demander l'accès au registre des bénéficiaires effectifs (Décret n°2917-1094 du 12 juin 2017 relatif au registre des bénéficiaires effectifs définis à l'article L. 521-2-2 du code monétaire et financier),
- de signer tout document ou pièce nécessaire à cet effet, et, d'une façon générale, de faire tout ce qui sera nécessaire pour l'exécution des présentes.

L'exécution de ce mandat vaudra décharge au mandataire.

Fait à Paris

Le 29 juin 2026

Bon pour pouvoir

*Signature avec mention
« BON POUR POUVOIR »*

Signé par :


FAA844A1F8FF43E...